

Zeitschrift: Schweizerische Bauzeitung
Herausgeber: Verlags-AG der akademischen technischen Vereine
Band: 97/98 (1931)
Heft: 8

Werbung

Nutzungsbedingungen

Die ETH-Bibliothek ist die Anbieterin der digitalisierten Zeitschriften auf E-Periodica. Sie besitzt keine Urheberrechte an den Zeitschriften und ist nicht verantwortlich für deren Inhalte. Die Rechte liegen in der Regel bei den Herausgebern beziehungsweise den externen Rechteinhabern. Das Veröffentlichen von Bildern in Print- und Online-Publikationen sowie auf Social Media-Kanälen oder Webseiten ist nur mit vorheriger Genehmigung der Rechteinhaber erlaubt. [Mehr erfahren](#)

Conditions d'utilisation

L'ETH Library est le fournisseur des revues numérisées. Elle ne détient aucun droit d'auteur sur les revues et n'est pas responsable de leur contenu. En règle générale, les droits sont détenus par les éditeurs ou les détenteurs de droits externes. La reproduction d'images dans des publications imprimées ou en ligne ainsi que sur des canaux de médias sociaux ou des sites web n'est autorisée qu'avec l'accord préalable des détenteurs des droits. [En savoir plus](#)

Terms of use

The ETH Library is the provider of the digitised journals. It does not own any copyrights to the journals and is not responsible for their content. The rights usually lie with the publishers or the external rights holders. Publishing images in print and online publications, as well as on social media channels or websites, is only permitted with the prior consent of the rights holders. [Find out more](#)

Download PDF: 22.02.2026

ETH-Bibliothek Zürich, E-Periodica, <https://www.e-periodica.ch>

SCHWEIZERISCHE BAUZEITUNG

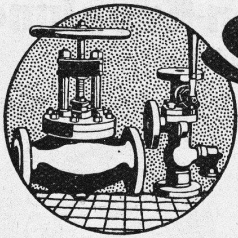
WOCHENSCHRIFT FÜR ARCHITEKTUR / INGENIEURWESEN / MASCHINENTECHNIK
REVUE POLYTECHNIQUE SUISSE

ORGAN DES SCHWEIZERISCHEN INGENIEUR- UND ARCHITEKTEN-VEREINS
UND DER GESELLSCHAFT EHEMAL. STUDIERENDER DER EIDG. TECHN. HOCHSCHULE
GEGRÜNDET 1883 VON ING. A. WALDNER / HERAUSGEGEBEN VON ING. C. JEGHER

Vereins-Mitglieder, beim Verlag: Schweiz 32 Fr.,
Ausland 40 Fr. jährl.; Nicht-Mitglieder: Schweiz
40 Fr., Ausland 50 Fr., bei der Post abonniert
40 Fr. / Einzel-Nummern 1 Fr. zuzüglich Porto

VERLAG CARL JEGHER, ZÜRICH
Dianastrasse 5 / Postcheck VIII 6110
Telephon: 34.507 ■ In Kommission
bei Rascher & Cie., Zürich u. Leipzig

Inserate durch die Aktiengesellschaft der Unter-
nehmungen RUDOLF MOSSE, Zürich / Die
viergespaltene Colonelzeile 50 Cts., Titelseite
80 Cts., ausländ. Anzeigen 60 Cts., Titelseite 1 Fr.



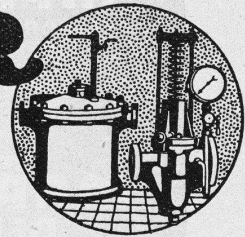
SULZER

ARMATUREN und ROHRLEITUNGSTEILE

für
Dampf, Wasser, Säuren, Luft etc.

Ausführliche Kataloge auf Verlangen

GEBRÜDER SULZER, AKTIENGESELLSCHAFT, WINTERTHUR



Wenn Sie ein Haus bauen,

gehen Sie zum Architekten. Und wenn Sie Ihre Heizungsanlage vergrössern wollen, ver-
langen Sie vorerst den Besuch unseres Ingenieurs, der Ihnen Vorschläge bei günstigsten Kosten
und höchstmöglichem Wirkungsgrad machen wird.

ETA^A ZÜRICH

Löwenstr. 19. Tel. 57.023.



HORGEN
TELEPHON 38

HEINRICH BRÄNDLI

ZÜRICH
TELEPHON 33.887

Asphalt-, Dachpappen- und Holzcement-Fabrik

Asphalt-Beläge * Asphalt-Isolierungen

Sieben Millionen

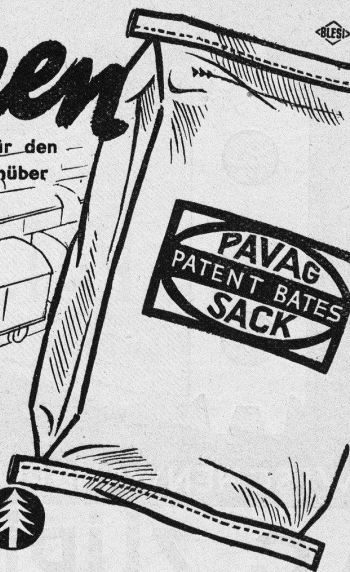
PAVAG-Säcke werden schon jetzt jährlich von der schweiz. Bauindustrie für den
Versand von Zement verwendet. Ihre eminenten wirtschaftlichen Vorzüge gegenüber
Jutesäcken erklären den enormen Aufschwung von 20'000 Stück im Jahre 1926
auf 7 Millionen PAVAG-Säcke im vergangenen Jahre! Sie entsprechen

35 Tausend

Eisenbahnwaggons Zement. Eine Tatsache, die Sie doch
überzeugen muss. Verlangen darum auch Sie von Ihrem Lieferanten schon die
nächste Sendung in PAVAG-Säcken. Sie kosten jetzt für den Baumeister nur
noch 5 Rappen und erübrigen Verlesen, Bündeln, Retourfrachten, Sackkontrolle,
Differenzen, Waren- und Sackverluste!

PAVAG

Aktiengesellschaft für Kraftpapier-Verwertung, Zug
VERWALTUNG - ZÜRICH - RAMISTR. 3
TELEPHON 42.875 - TELEGRAMME: SACCARTA



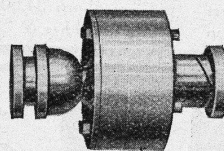
Der heutigen Nr. liegt ein Prospekt der Gesellschaft der L. von Roll'schen Eisenwerke Klus bei, betr. Konische Räder

Behälterbau

Druckrohre, Tanks, Silos, Bunker,
Kessel, Blecharbeiten, Gasbehälter
etc.

Brücken-, Hoch- u. Industriebauten,
Masten, Stauwehre, Krane, Fenster,
Tore, Türen

BUSS & BASEL



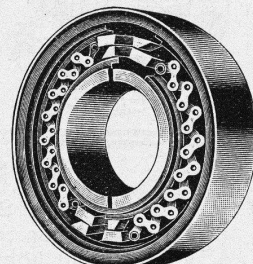
Die RENOLD-Ketten-Kupplung

(Reibungskupplung)

Einfache Bauart ohne Federn und Friktionsbelag, daher grösste Betriebsicherheit u. Dauerhaftigkeit.

Für rasches und langsames Einrücken, Drehrichtung beidseitig, hohes Anzugsvermögen.

Leichte Montage und einfache Bedienung, geringe Wartung.



W. EMIL KUNZ

ZÜRICH 2, Gottthardstr. 21

Telephon 52.910

Künstlicher Bims (Thermosit D.R.P.)

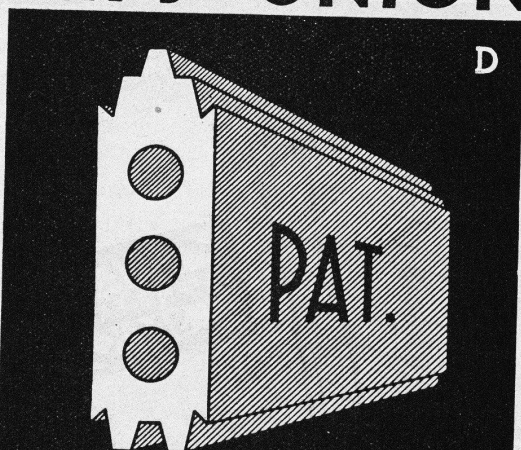
Bestes Isoliermaterial, Ideales Füllmaterial

für Leichtbeton, leichte Massivdecken, Zwischenwände, Deckkörper und viele andere Verwendungszwecke (Spez. Gew. ca. 300 kg/m³).

Prospekte durch die Allein-Vertretung für die Schweiz:

A. ZARN, Postfach Selnu 115, ZÜRICH.

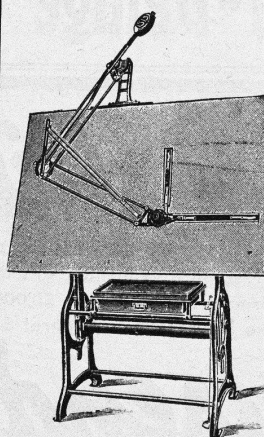
GIPS-UNION



ZWISCHENWANDPLATTEN

A.G. ZÜRICH

Perfecta Präzisions-Zeichentisch



In feinsten, erstklassiger Ausführung, lieferbar mit Zeichenmaschine Mikron, Kuhlmann od. Isis

Vorzüge:

Absolut fester Stand
Keine Vibration in der Führung
Einfache Verstellung in jede beliebige Lage mittels Fusshebels
Geringster Platzverbrauch, da keine Gegengewichte
Höchste Präzision in der gesamten Ausführung
Mässige Preise

**MASSTABFABRIK
SCHAFFHAUSEN A.G.**

Erste Spezialfabrik für verstellbare Zeichentische, Lichtpausapparate und Meßgeräte aller Art.

Bitte Spezialkatalog einzuverlangen.

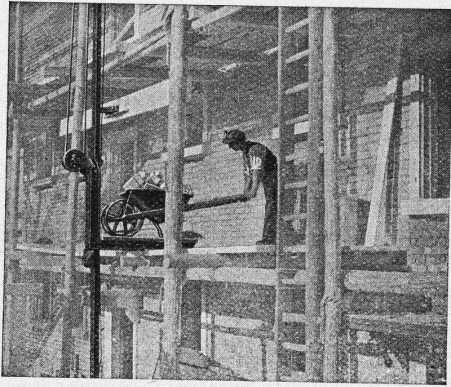
Ingenieurschule Strelitz i. M.

Abt.
für

Stahlbau

5 Semester — 3 Fachlehrer

Stahlskelettbau, Brücken, Masten, Förderanlagen, Waggonbau, Metallprüflaboratorium, Schweißen im Stahlbau. Vorkenntnisse w. berücksichtigt. Progr. frei.



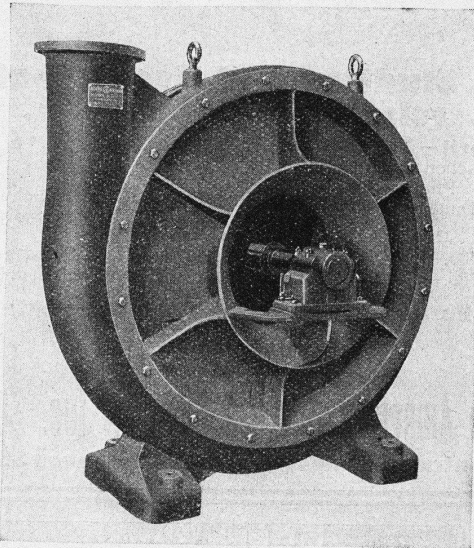
Bis 60 Meter in der Minute fördert der „RACO“- Schnellbahaufzug

Lasten bis 500 kg in die höchsten Stockwerke. Bei 30 m Fördergeschwindigkeit doppelte Last. Dabei ist er innert wenigen Stunden betriebsbereit montiert, hält auf jeder gewünschten Höhe an und zur besseren Lastentnahme besitzt er einschwenkbare Plattform.

Detaillierten Prospekt, Offerten und Referenzangaben durch:

ROBERT AEBI & CIE., A.-G., ZÜRICH

SOCIÉTÉ RATEAU PARIS



Hochdruck-Ventilatoren

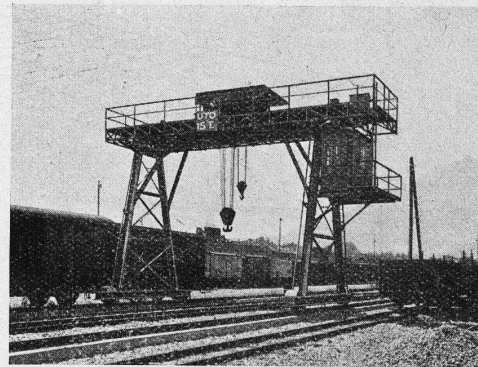
ALLEIN-VERTRETER für die SCHWEIZ
A. BOKHANOWSKY, Dipl.-Ing. E. T. H.
Tödistraße 60 **ZÜRICH** Tel.: 53.462

UTO AUFZUG- UND KRANFABRIK A.-G. Altstetten-Zürich



Schutzmarke

Telephon:
55.310



Fahrbarer Bockkran mit zwei Hubwerken

Krane

Transport- und Verladeanlagen
Elektrozüge - Elektrokaten
Elektr. Aufzüge für jeden Zweck

Schiebebühnen für Autogaragen
Roll- u. Schiebetorantriebe m. autom. Steuerung

TERRASIT EDEL-PUTZ

in verschiedenen Körnungen und unzähligen Tönungen. Verbürgt gediegene Fassaden und absolute Dauerhaftigkeit

HANS ZIMMERLI

Mineral-Mahlwerke
Eglistrasse 16, Zürich 4



ANNEN

H. Heimann, Ing. J. Ott

Kollektivgesellschaft

Zürich Toblerstrasse 20

Telephon 43.229

Konsultierendes Ingenieurbureau



Heizung, Lüftung, Feuerung

Expertisen / Permanente Kontrollen / 20 jährige Erfahrung

Erstklassige Referenzen von Behörden, Architekten, Genossenschaften, Banken, Industrie



GESELLSCHAFT DER L. VON ROLL'SCHEN EISENWERKE

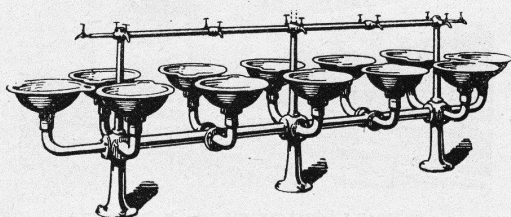
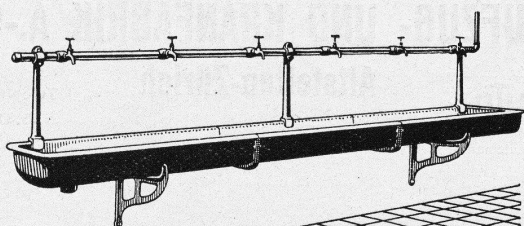
CLUS

EISENWERK CLUS IN KLUS (KT. SOLOTHURN)



SANITÄRE ARTIKEL

aus Gusseisen, porzellan-emailliert



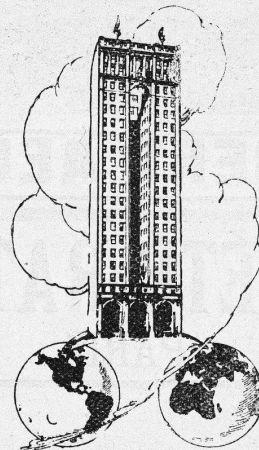
Waschbecken, Spülbecken, Ausgussbecken
Waschtische, Wandbrunnen, Waschröge
Reihenwaschanlagen, Konsolen, u. s. w.

Katalog Nr. 213 auf Verlangen

Julius Ott, Basel

(S. I. A.)

Alemannengasse 2 Telephon: Birsig 18.08 Sachverständiger für
Schiffbau u. Schifffahrt



**IV. Studien- und Gesellschafts-
reise nach den U. S. A.**

April — Mai 1931
(zwischen Ostern und
Pfingsten)

Dauer: 34 Tage

Preise:

Fr. 2405.—
Fr. 2885.— je nach Klasse

Mit S.S. „New York“ und M.S. „Mil-
waukee“ der Hapag

Generalagentur für die Schweiz:
H. Attenberger, A.-G., Zürich

Filialen der American Express Co. in
allen zu besuchend. Städten d. U.S.A.

Verlangen Sie ausführliche Prospekte!

Auswanderungs- und Passageagentur
JULES EGLI, ZÜRICH

The American Express Company Inc. Zürich

„Zentrum“ Sihlporteplatz 3 — Telephon 35.720



KESSELSCHMIEDE RICHTERSWIL
DRUCKROHRE Blecharbeiten, Behälter, Gasometer, Tanks, Silos



LASTWAGEN 1½ bis 6 t FÜR ALLE
BETRIEBSZWECKE
IN UNÜBERTROFFENER QUALITÄT

EIN BESUCH IN UNSEREN WERKEN IN ARBON WIRD SIE ÜBERZEUGEN

SAURER
ARBON • BASEL • MORGES • ZÜRICH



Silvo - Platten

sind

imprägnierte, wasser-
abweisende
Holzfaserstoff-Platten

für

Bau- und
Möbel-Schreinerei

Alleinige Fabrikanten:
Eternit Niederurnen

ZIEGEL A.-G., ZÜRICH

TELEPHON 36.698

Verkaufsbureaux der:

Zürcher Ziegeleien, Zürich, der Zie-
geleien J. Schmidheiny & Co., Heer-
brugg und H. Keller, Schloss Teufen

empfiehlt angelegentlichst ihre

PRODUKTE

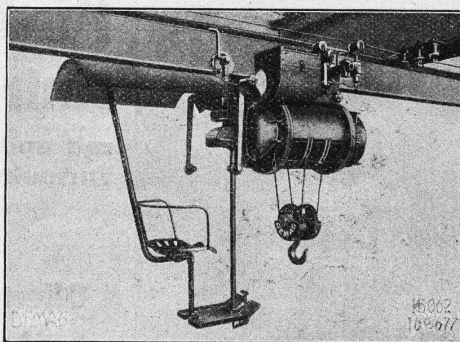
*Bitte beachten Sie im Schweizerischen Bau-Katalog
die Seiten 36, 37, 45, 49, 50, 88, 89 und 126*



Konus- und Lamellen-
Kupplungen

J.J. Derendinger

ZÜRICH Gessnerallee 52
direkt beim Hauptbahnhof - Tel. 56, 250



Führersitzkatze

DEMAG
ELEKTROZÜGE

Führersitzkatzen — Zweischielenkatzen
bis 10 t Tragkraft

HEBEZEUGE VON WELTRUF

ING. G. BÄUMLIN
LUZERN

TELEPHON Nr. 40

FRITZ LANG & Co. ZÜRICH

Zentralheizungen

Rüdigerstr. 15, Tel.: 52.780/81

Walo Bertschinger

ZÜRICH, Stampfenbachstrasse 12/14.

Spezialfirma für:

Geleisebau

Ständiges grosses Lager in
Normalbahn- und Fabrikgeleisen,
Weichen und Drehscheiben.
Geleiseneubau, Unterhalt, Reparaturen.
Geleisebauwerkstatt.

Abnorme Geleise - Anlagen.

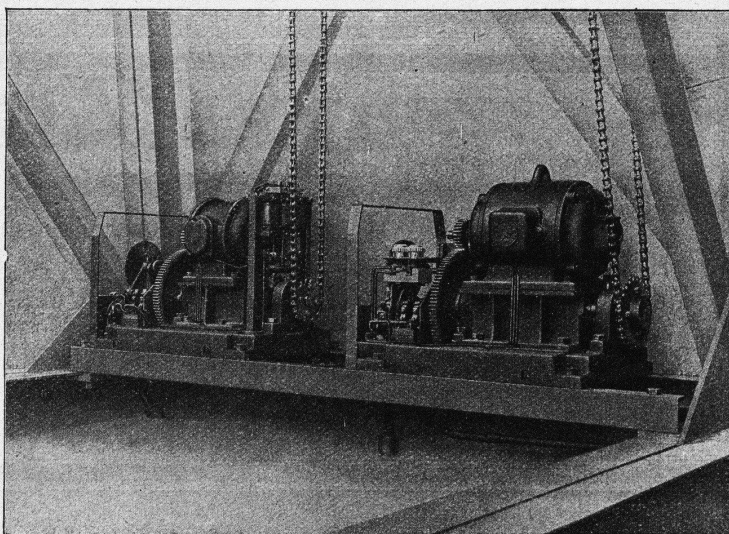
Strassenbau

Asphalt- und Teermakadam.
Oberflächenteerungen.
Neuanlagen.
Unterhalt.

Strassenwalzen - Betrieb.

CARL MAIER & CIE., SCHAFFHAUSEN

Fabrik elektrischer Apparate und Schaltanlagen



Antriebs- und Steuermaschinen für zwei Kirchenglocken.

Elektrische Kirchenglocken- Antriebe

mit und ohne automatische
Turmuhrsteuerung

Offerten und Ingenieur-
besuch kostenlos

Bewährter Betrieb

Gesellschaft der L. von Roll'schen Eisenwerke, Gerlafingen

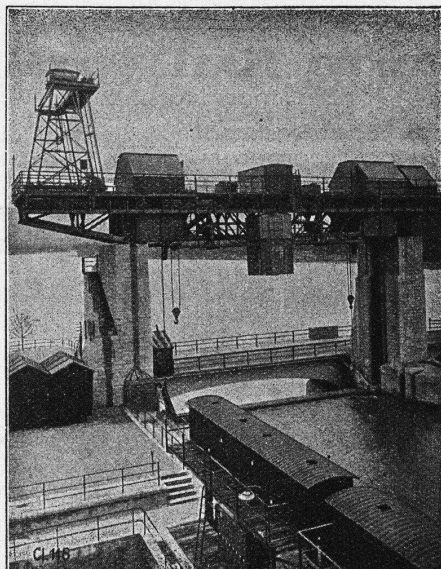
Gegründet 1823

Werk „**Giesserei Bern**“

Gegründet 1823

in Bern

Konstruktionswerkstätten,
Eisengiesserei



Fahrbarer Montagehochkran, Dammbalkentransportkran und Doppelwindwerke, Kraftwerk Augst-Wyhlen.

Schützenanlagen und Wehreinrichtungen

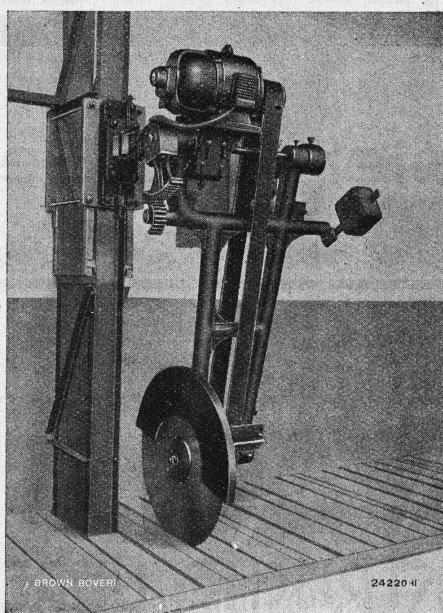
Eisenbahnmaterial
Hebezeuge
Zahnradbahnmaterial
Standseilbahnen
Kabelbaggeranlagen
Allgem. Maschinenbau



Telegramme: Giesserei Bern

Telephon: Bollwerk 50.66

B B C



Antrieb einer Pendelsäge.

Wechselstrommotoren

mit

Zentrifugalanlasser

für Leistungen von 2,2 bis 175 kW

besonders geeignet für Bedienung durch ungeschultes
Personal oder für Fernanlassen.

Einfacher Anlauf

Volles Anlaufdrehmoment

Normaler Anlaufstrom

Kleinste Stromstösse

Viele Tausende in Betrieb.

A.G. BROWN, BOVERI & C^{IE} BADEN (SCHWEIZ)

Verkaufsbureaux: Baden, Basel, Bern, Lausanne

Glasdächer Dachoberlichter

in kifflosen + Systemen „Kully“

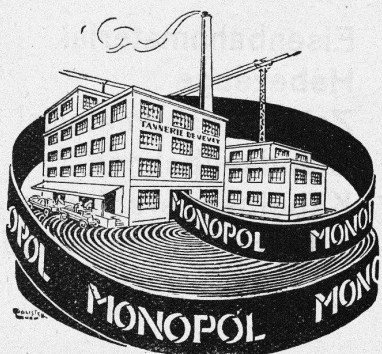
Glasdachwerke
Simon Kully, Olten

Dipl.-Ingenieur E. T. H.

Ältestes Spezialgeschäft
Eigenes Ingenieurbureau

Gegründet 1854
Telephon 56

Verlangen
Sie
Preis-
Offerten



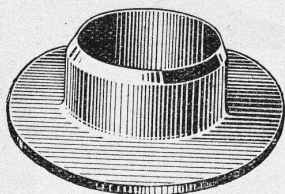
Technische
Beratung
kostenlos

Leder-Treibriemen

Marke: „**MONOPOL**“ „**IDEAL**“
„**MAXIMA**“ „**LEMAN**“

reine Eichenloh-Grubengerbung

grosse Zerreißfestigkeit - Geschmeidigkeit
grösste Adhäsion und
unbegrenzte Lebensdauer



Leder-Manschetten

Dichtungen
Technische Artikel
jeder Art

TANNERIE de VEVEY S.A.

Telephon No. 59

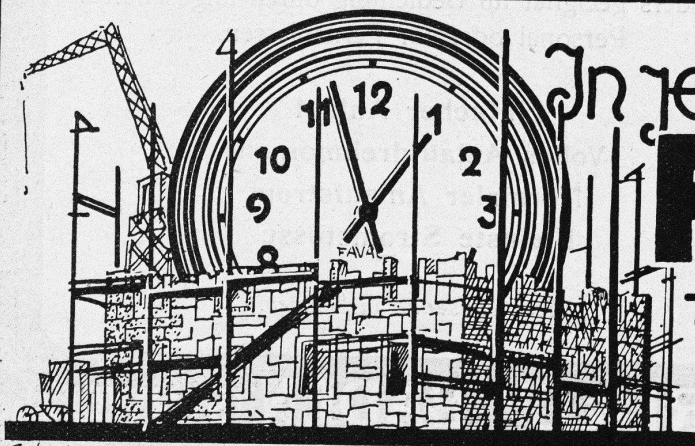


Sie wünschen bessere Telephone?

Dann wählen Sie:

„Hasler“

Hasler A.-G., Bern



In jedem Neubau.....

FAVAG

ELEKTRISCHE UHREN

FAVAG

Fabrik elektrischer Apparate A.-G.
NEUENBURG