

Zeitschrift: Schweizerische Bauzeitung
Herausgeber: Verlags-AG der akademischen technischen Vereine
Band: 97/98 (1931)
Heft: 7

Werbung

Nutzungsbedingungen

Die ETH-Bibliothek ist die Anbieterin der digitalisierten Zeitschriften auf E-Periodica. Sie besitzt keine Urheberrechte an den Zeitschriften und ist nicht verantwortlich für deren Inhalte. Die Rechte liegen in der Regel bei den Herausgebern beziehungsweise den externen Rechteinhabern. Das Veröffentlichen von Bildern in Print- und Online-Publikationen sowie auf Social Media-Kanälen oder Webseiten ist nur mit vorheriger Genehmigung der Rechteinhaber erlaubt. [Mehr erfahren](#)

Conditions d'utilisation

L'ETH Library est le fournisseur des revues numérisées. Elle ne détient aucun droit d'auteur sur les revues et n'est pas responsable de leur contenu. En règle générale, les droits sont détenus par les éditeurs ou les détenteurs de droits externes. La reproduction d'images dans des publications imprimées ou en ligne ainsi que sur des canaux de médias sociaux ou des sites web n'est autorisée qu'avec l'accord préalable des détenteurs des droits. [En savoir plus](#)

Terms of use

The ETH Library is the provider of the digitised journals. It does not own any copyrights to the journals and is not responsible for their content. The rights usually lie with the publishers or the external rights holders. Publishing images in print and online publications, as well as on social media channels or websites, is only permitted with the prior consent of the rights holders. [Find out more](#)

Download PDF: 22.02.2026

ETH-Bibliothek Zürich, E-Periodica, <https://www.e-periodica.ch>

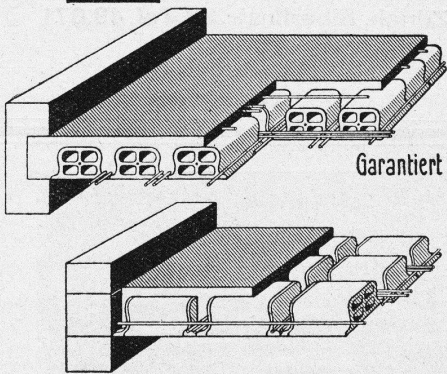
TERNER & CHOPARD

**EISEN-
BETON-BAU
IM HOCH- u
TIEFBAU**

GEGRÜNDET 1909

DIPL.-ING. E.T.H.
ZÜRICH 1

Deckenkonstruktion Laupersteine



Garantiert salpeterfrei

Verkaufsbureau:

BAUMATERIAL A.G.
BIEL

Centralstrasse 89a Tel. 1082 & 1062



Sie wünschen bessere Telephone?

Dann wählen Sie:

„Hasler“

Hasler A.-G., Bern



Flugzeugfabrik in Horgen

1700 m² Bitumitekt-Bedachungen grünschiefer-besandet

„Bitumitekt“-

Bedachungen - Isolierungen

verbürgen **Solidität**

W. Frick-Glass

Spezialhaus für Bedachungs- und Isoliermaterial

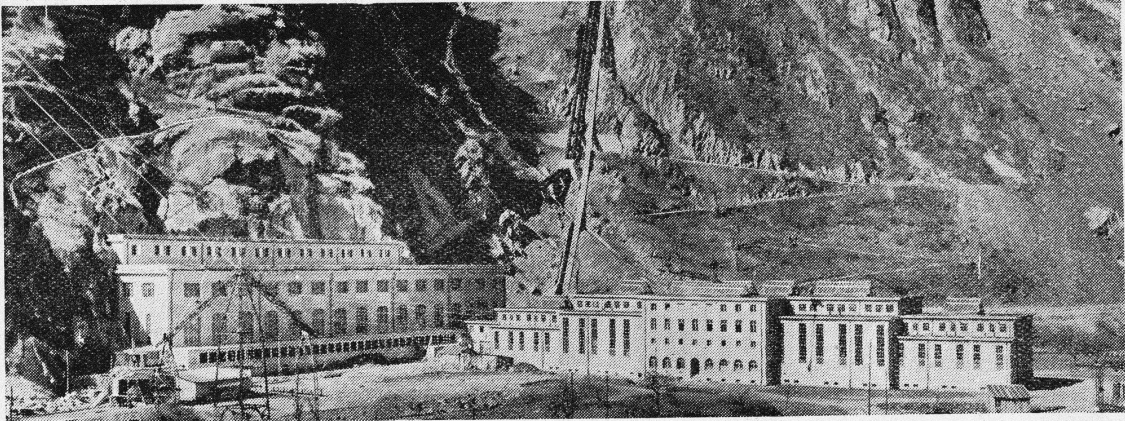
ALTSTETTEN-ZÜRICH

Telephon 55.064

DEM STAHLBAU DIE ZUKUNFT

PRO
PRA

Schalthaus Vernayaz der Schweizerischen Bundesbahnen



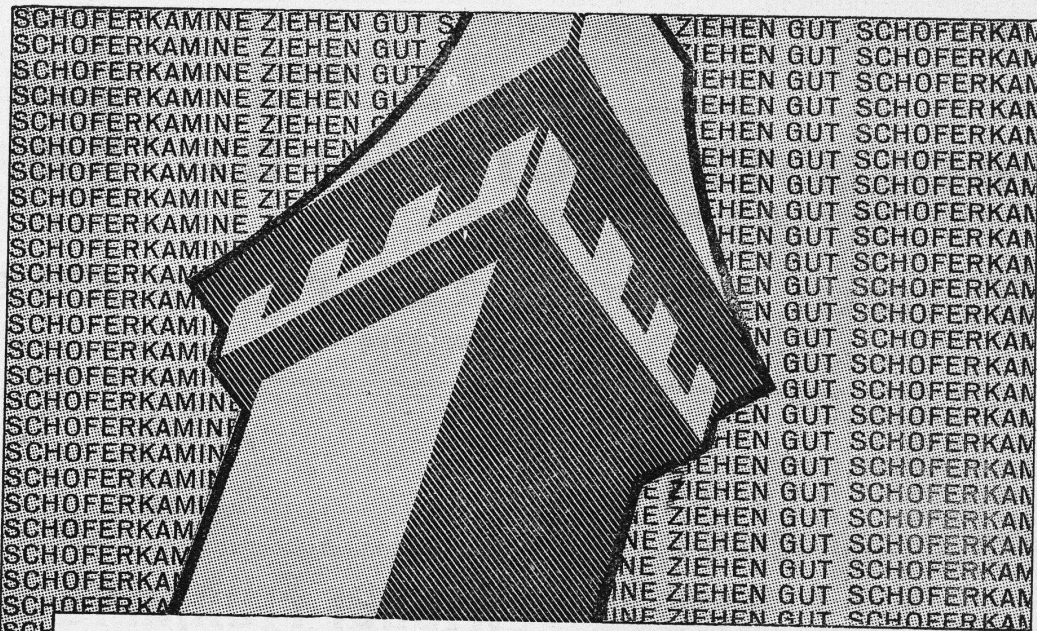
Beim Bau des Schalthauses Vernayaz traten die Vorteile des Stahlbaues so richtig zu Tage. Trotz strengstem Winter kein Unterbruch der Arbeiten; trotz äusserst schlechtem Baugrund keine kostspieligen Fundamente — klar und ruhig gegliedert steht der fertige Bau da: grösste Widerstandsfähigkeit gegen Feuer und Steinschlag, den inneren Installationsverhältnissen aufs beste entsprechend, bereit, auch künftigen Betriebsveränderungen sich anzupassen. Auskunft über den Stahlbau erteilt

Verband Schweiz. Brückenbau- u. Eisenhochbau-Fabriken, Zürich, Biberlinstr. 38, Tel. 43.071



Sieben BERN A Kipper, der aus zwölf BERN A bestehenden Kolonne für Abbrucharbeiten.

Motorwagenfabrik Berna A.-G.
OLTEN (Schweiz)



Schoferkamine, das Wahrzeichen für Qualitätsbau!



VOLKSBANK ZÜRICH,
ARCHITEKTEN HONEGGER
& MOSER, ZÜRICH

Tausende von Schoferkaminen wurden in den letzten 10 Jahren erstellt — — — überall da, wo auf Qualität geachtet wurde. Schoferkamine ziehen bei jeder Witterung sehr gut und ersparen Brennmaterial.

Die Erstellungskosten kommen, trotz vieler Vorteile nicht teurer zu stehen als bei gemauerten Kaminen. Fachmännische Beratung bei schwierigen Konstruktionen kostenlos durch das

KAMINWERK·ALLSCHWIL

Über 200,000 Laufmeter Schoferkamine in den letzten 10 Jahren geliefert!



Belgiens Radiumgewinnung. In seiner Kolonie am Kongo besitzt Belgien die reichsten Radiumvorkommen der Welt. Die Lagerstätten wurden 1913 in der Laiswishi-Mine und 1915 bei Chinkolobwe im Konzessionsgebiet der Union Minière du Haut-Katanga entdeckt. Die Erze, die im wesentlichen aus Pechblende bestehen, weisen einen weit höheren Radiumgehalt auf als die bisher bekannten. Daher hat Belgisch-Kongo in der Radiumerzeugung nahezu eine Monopolstellung inne. Von 20 g im Jahre 1913 ist die Produktion auf 60 g im Jahre 1929 gestiegen. Die Erze werden im Tagbau gewonnen und wegen des schwierigen Gewinnungsverfahrens zur weiteren Verarbeitung nach Belgien verschifft, wo sie von der Société Générale Métallurgique ver-

wertet werden. Das Radium kommt mit einem chemischen Reinheitsgrade von 95—98 % in den Handel.

Staatliche Beaufsichtigung der ungarischen Brennstoffwirtschaft. Ein vom technischen und wirtschaftlichen Standpunkt bemerkenswerter Plan beschäftigt zurzeit, laut «V. O. I.-Nachrichten», das ungarische Handelsministerium. Es handelt sich darum, die gesamte Brennstoffwirtschaft des Landes unter staatliche Aufsicht zu stellen, um sich von der Einfuhr von Brenn- und Betriebsstoffen so weit wie möglich unabhängig zu machen. Da Ungarn durch den Friedensvertrag den grössten Teil seiner Kohlen- und Holzvorkommen eingebüsst hat, ist es gezwungen, jährlich rund 1,8 Millionen Tonnen Brennholz, 0,7 bis 0,8 Millionen

Cement Gun Arbeiten

ZEMENT-INJEKTIONEN
durch die Spezialfirma



ING. MAX GREUTER & CIE.

Telephon 29.028

ZÜRICH

Gemsenstrasse 2

SCHMIDT'SCHE HEISSDAMPF-G.M.B.H.

SCHMIDT PROPELLER-SAUGZUG

verbessert den
Schornsteinzug, steigert die
Kesselleistung.

Mit Hilfe des Saugzuges
kann jede minderwertige
Kohle, auch Staubkohle,
gut verfeuert werden!

Beratung kostenlos!

SCHMIDT KLEINROHR-ÜBERHITZER

besonders für Kleinbahn- und
Verschiebelokomotiven



VERTRETUNG FÜR DIE SCHWEIZ:
INGENIEUR ED. GAMS, ZÜRICH 8



Günstige Einkaufsgelegenheit bietet jedermann ein Besuch der

Wiener Frühjahrs-Messe

8. bis 15. März 1931

Luxus- und Gebrauchsartikelmesse, Schuh- und Ledermesse, Möbelmesse, Reklamemesse, Sonderausstellung „Neuzeitliche Betriebswirtschaft“, Textilmesse, Pelzmoderale, Technische Messe, Internationale Automobil- und Motorradausstellung, Eisen- und Patentmöbelausstellung, Ausstellung für Nahrungs- und Genussmittel, Technische Messe, Ausstellung technischer Neuheiten und Erfindungen, Kollektivausstellungen fremder Staaten, Land- und forstwirtschaftliche Musterschau, Landwirtschaftliche Maschinen und Geräte Weinkost etc.

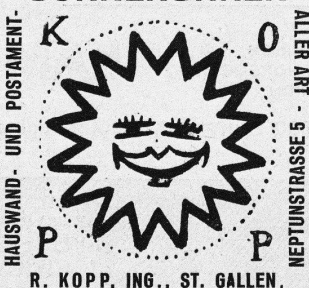
Fahrpreis-Ermässigung auf schweizerischen, österreichischen und ausländischen Bahnen sowie Schiffahrtlinien.

Kein Passvisum!

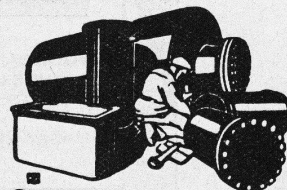
Messeausweise und Auskünfte bei der

Österreichischen Handelskammer in der Schweiz
Zürich, Bahnhofquai 7, (Postfach Hauptbahnhof).

SONNENUHREN



R. KOPP, ING., ST. GALLEN.



**Blechwaren-Fabrik
& Apparatebau-Anstalt**
Sch. Bertrams
Döggenstrasse Basel Tel. No. 46.90



die anerkannt beste Lackfarbe der Welt.
Hochglänzend und Matt.

Generalvertreter für die Schweiz:
C. Hässig, St. Albanvorstadt 12, Basel.

Der Kachelofen von heute ist besser

weil die moderne Konstruktion intensivere Wärmeausnützung sichert. Um billiger und gesünder zu heizen, verlangen Sie sofort die Gratisbroschüre: „Warum just Kachelofen“

bei der Auskunftstelle des Verbandes schweiz. Kachelofen-Fabrikanten, Oberrieden-Zürich.

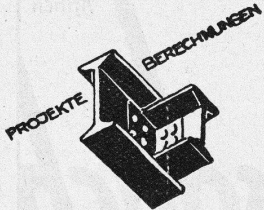
Centralheizungen

Ventilations-, Entnebelungs-, Trocken-, Warmwasserbereitungs-Anlagen / Pat. Centralapparate für Heizung, Befuchtung, Ventilation und Kühlung für die Textilindustrie



**J. RUCKSTUHL
BASEL**

Aktiengesellschaft, Fabrik für Centralheizungen



**EISEN
KONSTRUKTION**
KITTLÖSE
GLASBEDACHUNGEN
BAU- & KUNST-
SCHLOSSERARBEITEN
**GEBR. TUCHSCHMID
FRAUENFELD**

Makulatur
-Papier

liefern ab Lager

**A.-G.
Jucker-Wegmann
Zürich - Tel.: 34.674**

**Patentanwalts-Bureau
E. BLUM & Co., Bahnhof- str. 31 ZÜRICH 1**

Patentverkauf oder Lizenzabgabe

Die Inhaber folgender Schweizerpatente:

- Nr. 130,486 Four à recuire a fonctionnement continu
- Nr. 123,017 Lega metallica per parti di macchinario idraulico (Metall-Legierungen für hydraulische Maschinen)
- Nr. 130,602 Schiffsantrieb
- Nr. 113,087 Dispositif de guidage d'essieux pour traction ferroviaire
- Nr. 91,355 Zylinderverschluss
- Nr. 105,039 Procédé pour la fabrication d'alliages de fer et de chrome
- Nr. 107,248 Procédé pour la fabrication d'alliages de fer a faible teneur en carbone ou libres de carbone
- Nr. 132,094 Schlüpfkupplung
- Nr. 87,385 Maschine zur Herstellung von Zündhölzern, wünschen mit schweizerischen Fabrikanten in Verbindung zu treten behufs Verkauf der Patente, bezw. Abgabe der Lizenz.

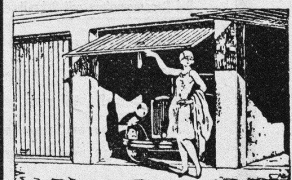
Reflektanten belieben sich um weitere Auskunft zu wenden an das

**Patentanwalts - Bureau
E. BLUM & Co., Bahnhofstr. 31
Zürich 1.**



GUT & CO.
Treibriemenfabrik
ZÜRICH
Gegründet 1866

**Leder-Riemen
Gummi-u. Balata-Riemen**



Bevor Sie sich zu irgend einem Verschluss für Ihre Garage entschliessen, verlangen Sie auf jeden Fall unsere illust. Gratisbroschüre T.a. über das

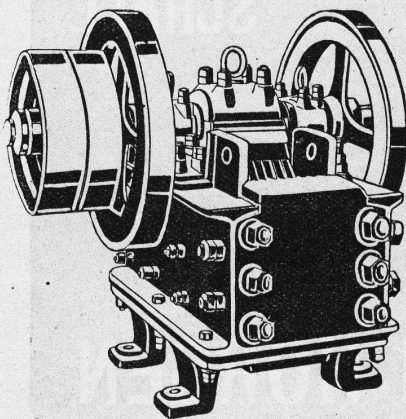
Patent - HARTMANN - Tor
Patente, D. R. P. und andere Auslands-Patente
Seit Jahren glänzend bewährt
HARTMANN & CO.
BIEL - BIENNE

Guss-Asphalt- Arbeiten

für Hoch- und Tiefbau

erstellen mit aller Garantie für kunstgerechte und dem jeweiligen Zwecke angepasster Ausführung

A. SCHMID's ERBEN, ZÜRICH
Asphaltgeschäft Gepr. 1865
Telephon: 32.108



Wir empfehlen Ihnen für Ihren Betrieb:

Stationäre und fahrbare **Steinbrecher**
Scheibenbrecher für Großleistungen
Sand-Walzwerke und **Hammermühlen**
Waschmaschinen für Kies und Sand
Auflade-Maschinen und **Bandtransporte**
Rohölmotoren, 5 PS bis 42 PS Leistung

U. AMMANN, LANGENTHAL
Maschinenfabrik AG

Tonnen Steinkohle und 0,15 Millionen Tonnen Koks einzuführen, wodurch die Handelsbilanz mit etwa 100 Millionen Pengö belastet wird; das ist etwas weniger als ein Sechstel der Gesamteinfuhr. Die Hauptstadt Budapest sowie andere grössere Städte und die Industriezentren sollen von mehreren Riesenzentralen mit Heizung und Warmwasser gespeist werden. Hand in Hand damit soll die Reinigung der Luft von Russ und Rauch und die Verkokung ungarischer Kohle gehen. Durch die Zentralisierung soll einerseits der Verbrauch und damit die Einfuhr ausländischer Brennstoffe herabgemindert, andererseits auch die Verluste durch schlechtes Heizen vermieden werden.

Der neue Mailänder Bahnhof. Auf Grund des gegenwärtigen Standes der Bauarbeiten versichern die Mailänder Blätter, dass der neue Mailänder Bahnhof, dessen Grundstein vor 25 Jahren gelegt wurde, wie vorgesehen, in diesem Jahre dem Betrieb übergeben werde. Als Eröffnungstag ist der 1. Juli in Aussicht genommen.

Hängebrücke von 1280 m Spannweite in San Francisco. Dieses Frühjahr soll mit dem Bau einer Hängebrücke für Strassenverkehr über das Goldene Tor bei San Francisco begonnen werden. Die lichte Weite der Hauptöffnung wird 1280 m betragen, also die im Bau befindliche Brücke über den Hudson bei New York (1067 m l. W.) um über 200 m übertreffen.

Mess-Instrumente

Zugkraftmesser

Dynamometer Kranwaagen

**zur Ermittlung
des Gewichtes**
von Lasten als
Ersatz für Dezi-
oder Zentesimal-
waagen

**zum Spannen
von Drähten**
für Telefon-, Straßen-
bahn-, Starkstromlei-
tungen und Trasseile
der Drahtseilbahnen

**zur Untersuchung
der Zugkräfte**
von Gespannen,
Straßen-Lokomotiven,
Traktoren, Lokomotiven,
Flußschleppern usw.

Größte Anzeigegenauigkeit
Handlich im Gebrauch
Sicherheit gegen Überlastung
Schutz bei Federbruch

Bei Dynamometern mit Schreibvorrichtung:

Mefstreifenvorschub 20—120 mm/Min.

Mefstreifen 16 m lang

Schreibbreite 90 mm

**Austauschbarer Schreibaufsatz für Feder-
gehänge verschiedener Belastungen.**

Bitte verlangen Sie unser Angebot. Wir beraten Sie durch unsere Fach-Ingenieure.

früher Schäffer & Budenberg, Seebach
MANOMETER A.-G., Armaturenfabrik
ZÜRICH

Wir liefern wie bekannt alle **Dampfkessel-Armaturen**, wie:
Manometer, Thermometer, Ventile, Hähne, Injektoren, Pumpen,
Reduzierventile, Schieber, Wasserstände, Wasserstandsgläser,
Kontroll- und Registrier-Apparate usw.

Glasdach

ANNEN

kittlos, mit Bleibanden

Ausführung auf Holz,
Eisen und Beton
Einfache Montage
Umdecken gekitteter
Glasdächer

Jakob Scherrer, Zürich
Bleirohr- u. Bleiprofilfabrik
Bureau: Bleicherweg 26, Teleph. 52.371

Betonbalkenfabrik Oberrieden

Karl Ottiker
Bureau Zürich: Hofwiesenstrasse 37, Telephon 22.779
Fabrik in Oberrieden, Tel. Horgen 185, Luzern Tel. 3434



Sieg-Hohlkörper-Decke

ohne Einschalung, System Ottiker + Patent 116302, D. R. P. Gut isolie-
rende, schallsichere Deckenkonstruktion. Schnelles einfaches Verlegen.

KORK

PLATTEN
SCHALEN
SCHROT

GEGEN: **KÄLTE**
WÄRME
SCHALL

KORKSTEINWERKE A.-G.

KÄPFNACH-HORGEN



CENTRALHEIZUNGEN

Sanitäre Anlagen

Tank-Anlagen "Autoreve"

Zentral-
heizungs-fabrik
LEHMANN & CIE
ZOFINGEN
ST. GALLEN - BERN - LUZERN
gegr. 1899

TEL-87

Gesucht

für grosse **mehrfährige** Baute 2 tüchtige

Eisenbeton- und Maurer - Poliere,

solide, energische, erfahrene und vertraut mit der Organisation auf einem grossen Bauplatze, Vernetzungen und Schalungsarbeiten.

Bewerber mit französischen und eventl. italienischen Sprachkenntnissen wollen handgeschriebene Offerten unter Angabe von Gehaltsansprüchen, Eintrittstermin, Referenzen und Beilage von Zeugniskopien und Photo einreichen unter OF. 5255 Z. an Orell Füssli-Annoncen, Zürich, Zürcherhof.

Zu verkaufen,

zufolge Abbruch unserer Bauinstallationen:

Drehstromtransformatoren

Leistung 20—300 kVA, 3×16 000/500 Volt umschaltbar auf 380/220 Volt, 50 ~.

Zähler

3×500 Volt für Anschluss an Stromwandler von 150—500/5 Amp. mit Maximumanzeiger und Schaltuhren.

Trockenstromwandler

150—500/5 Amp. Leistung 20 Voltamp. und für eine Nennspannung von 3000 Volt.

Anfragen erbeten an die

Kraftwerke Oberhasli A.-G. Innertkirchen, Kt. Bern

Telephon Nr. 507

Bau-Ausschreibung.

Vorbehaltlich der Erteilung der nötigen Kredite durch die Einwohnergemeindeversammlung eröffnet der Gemeinderat Baden Konkurrenz über folgende Bauten:

1. **Strassenunterführung** von 11,5 m Lichtweite beim Bahnhof Wettingen;

2. **Zufahrtstrasse** zum projektierten Schlachthof, 600 m lang.

Die Arbeiten umfassen:

- a) **Erdaushub** ca. 10,400 m³
- b) **Steinbett und Bekiesung** ca. 6000 m²
- c) **Randsteinlieferung** ca. 700 l/m
- d) **Kanalisation**, 50 cm Durchm., ca. 700 l/m
- e) **Wasserleitung**, 125 mm Durchm., ca. 700 l/m
- f) **Beton** ca. 950 m³
- g) **Eisenlieferung** (DIP-Träger und Rundeisen) ca. 140 t.

Die Planunterlagen und die Eingabeformulare liegen zur Einsichtnahme und zum Bezug auf:

- 1. Für die Unterführung bei Herrn Schild, Ing.-Bureau, Baden
- 2. Für die Zufahrtstrasse bei Hrn. E. Schärer-Keller, Techn. Bur.

Am 20. Februar 1931 werden auf der Baustelle Erläuterungen gegeben. Besammlung 14.30 Uhr bei der Eisenbahnbrücke nordwestlich des Bahnhofes Wettingen.

Die Eingaben sind verschlossen mit der Aufschrift „Schlachthofstrasse“ bis 5. März 1931 dem Stadtmannamt Baden einzureichen.

Baden, den 13. Februar 1931.

Der Gemeinderat.

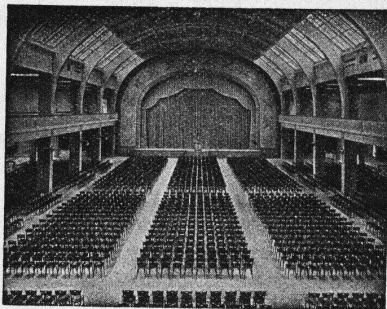
Gesucht

für grosse **mehrfährige** Baute tüchtiger, energischer, selbständiger u. **dispositionssicherer**

Bau-Ingenieur oder Bauführer.

Französische und eventl. italienische Sprachkenntnisse erforderlich. — Bewerber mit **nachweisbar organisatorischer** Befähigung und praktischen Erfahrungen in modernen Bauplatz- und Betriebs-Installationen wollen handgeschriebene Offerte unter Angabe der Gehaltsansprüche, Eintrittsmöglichkeit, Referenzen und Beilage von Zeugniskopien und Photogr. einreichen unter OF. 5248 Z. an Orell Füssli-Annoncen, Zürich, Zürcherhof.

A.-G. Möbelfabrik Horgen-Glarus



Spezialfabrik

für

Bestuhlungen aller Art
für Cafés, Restaurants,
Speisesäle, Theater etc.

in Horgen

**Altbewährtes
preiswürdiges
Schweizerfabrikat**

S.T.S.
Schweizer. Technische Stellenvermittlung
Service Technique Suisse de placement
Servizio Tecnico Svizzero di collocamento
Swiss Technical Service of employment

ZÜRICH, Tiefenhöfe 11 — Telefon: Selnau 5426 — Telegr.: INGENIEUR ZÜRICH
 Für Arbeitgeber kostenlos. Für Stellensuchende Einschreibgebühr 2 Fr. für 3 Monate.
 Bewerber wollen Anmeldebogen verlangen. Auskunft über offene Stellen und Weiterleitung von Offerten erfolgt nur gegenüber Eingeschriebenen.

Maschinen-Abteilung.

- 55 Jeune Ingénieur connaissant français, allemand et anglais pour bureau traductions et documentations (électro-sidérurgie). France.
 57 Jüng. Techniker, selbst. in Projekt u. Ausführung v. sanitären u. kleineren Heizungsanlagen. Aussichtsreiche Stellung. Italien.
 59 Tücht. Konstrukteur (Schweizer), m. gründl. Kenntnissen im Bau v. Hebe- und Transportmaschinen u. Transportvorr., italien. sprechend. Italien.
 63 Maschinen-Zeichner, erfahren in Werkstatt- und Modellzeichnungen, auch für Kurvenentwürfe im Textilmaschinengebiet. Ostschweiz. Sofort.

Bau-Abteilung.

- 40 Tücht. Tiefbau-Techniker f. allg. Tiefbau-Ing.-Bur. Innerschweiz.
 110 Hochbau-Techniker, guter Zeichner, mit Zürcher-Verhältnissen vertraut und mindestens 2 bis 3 jähriger Bureaupraxis. Dauerstelle. Architektur-Bureau Zürich.
 128 Hochbau-Techniker, gewandt. Zeichner a. Arch.-B. Nähe Zürich.
 130 Dessinateur-architecte capable et expérimenté pour emploi temporaire. Entrée immédiate. Bureau d'architecte. Valais.

- 132 Jüng. Eisenbeton-Zeichner. Ing.-Bureau Zentralschweiz. Sofort.
 134 Hochbau-Techniker ev. jünger. Architekt mit Erfahrung in stat. Berechnungen im Eisenbeton. Sofort. Arch.-Bur. Zentralschweiz.
 136 Jüng. Hochbau-Techniker ev. Architekt, aushilfsw. A.-B. Zürich.
 138 Eisenbeton-Techniker, gewandter Zeichner, befähigt zur Aufstellung v. einfachen stat. Berechnungen. Ing.-Bur. Kt. Aargau.
 140 Hochbau-Techniker, dipl., ev. Architekt, 25 b. 35 Jahre, als erster Angestellter auf kl. Architektur-Bureau a. Zürichsee, f. Bureau und Bau. Dauerstelle. Eintritt spätestens 1. Juli.
 142 Dessinateur-architecte, excellent dessinateur ayant quelques années d'expérience dans métré pour l'étude d'un concours public en France. Immédiat.
 144 Innen-Architekt selbst. Möbelzeichner. Dauerstelle. Ostschweiz.
 146 Jüng. Bautechniker-Bauführer-Arch. Sof. A.-B. Höhenkurort Graub.
 148 Hochbau-Techniker, guter Zeichner. Sofort. Architektur-Bureau Kt. St. Gallen.
 150 Jüngerer, zuverlässiger Hochbau-Techniker-Zeichner, mit sauberem Strich für Pläne für Ein- und Mehrfamilienhäuser. Sofort. Architektur-Bureau Ostschweiz.
 152 Hochbau-Techniker-Zeichner, 25 bis 30 Jahre. Selbständig in Schreinerarbeiten. Sofort. Architektur-Bureau Zürich.
 154 Hochbau-Techniker-Zeichner, guter Zeichner, m. guter Erfahrung in Bureau u. Bauführung. Baldmögl. Architekt-Bureau Zürich.
 156 Hochbau-Techniker-Bauführer, m. guter Erfahrung. Architektur-Bureau Basel. Baldmögl.

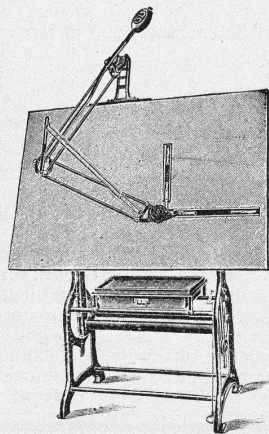
INNEN-ARCHITEKT

ERSTE KÜNSTLERISCHE KRAFT, MIT LANGJÄHRIGER AUSLANDSPRAXIS IN ERSTEN ATELIERS / WETTBEWERBSERFAHRUNGEN

SUCHT BETEILIGUNG

IN EIN ARCHITEKTURBUREAU, VORZUGSWEISE ZÜRICH,
 OFFERTEN UNTER CHIFFRE Z. G. 412 AN
 RUDOLF MOSSE A. G., ZÜRICH ERBETEN

Perfecta Präzisions-Zeichentisch



In feinsten, erstklassiger Ausführung, lieferbar mit Zeichenmaschine Mikron, Kuhlmann od. Isis

Vorzüge:

Absolut fester Stand
 Keine Vibration in der Führung
 Einfache Verstellung in jede beliebige Lage mittels Fusshebels
 Geringster Platzverbrauch, da keine Gegengewichte
 Höchste Präzision in der gesamten Ausführung
 Mässige Preise

MASSTABFABRIK SCHAFFHAUSEN A.G.

Erste Spezialfabrik für verstellbare Zeichentische, Lichtpausapparate und Meßgeräte aller Art.
 Bitte Spezialkatalog einzuverlangen.

Eisenbeton

Diplom. Ingenieur

m. 4 jähriger Praxis b. deutsch. Grossbaufirma u. Schweiz.
 Ing.-Bureau, erstklassiger Statiker u. Konstrukteur, vorzügliche Referenzen, sucht sich baldmögl. zu verändern.
 Offerten unter Chiffre M 50789 Q an Publicitas, Basel

Ideenwettbewerb!

Zwischen Architekten, Ingenieuren und Geometern eröffnen wir hiemit einen

Ideenwettbewerb zwecks Erweiterung des Terrains von Renens und Umgebung

Die Jury verfügt über eine Summe von Fr. 7000 — als Prämien. Das vollständige Programm, sowie die Bedingungen zur Teilnahme am Wettbewerb können gegen Deponierung von Fr. 25.— von der Gemeindekanzlei Renens bezogen werden.

Die Gemeindeverwaltungen von Renens, Crissier, Ecublens, Chavannes und Prilly.

Die bedeutendsten Fabrikanten von englischen Spezialroheisen suchen erstklassigen

Agenten,

für den Verkauf ihres kalterblansen Roheisens, sowie Cylinder- und speziellem Giessroheisen. Zuschriften nur solcher Firmen kommen in Betracht, die bedeutende persönliche Beziehungen zu den führenden Giessereien haben und mit dem Spezial-Roheisenhandel bestens vertraut sind. — Vertrauliche Anfragen mit genauen Einzelheiten erbeten an Box 944 c/o. Judds Advertising Offices, Gresham Street, London, E. C. 2.

Wettbewerb

zur Erlangung von Entwürfen für ein

Kinderhaus

der Bündner Heilstätte Arosa

veranstaltet unter den im Kt. Graubünden verbürgerten od. seit 2 Jahren niedergelassenen Architekten.

Die Entwürfe sind bis zum 15. April 1931 dem Präsidenten der Betriebskommission der Bündner Heilstätte, Herr Dr. med. Chr. Bandli, Chur, Ottostrasse, einzusenden. — Die Unterlagen können von Herrn Gemeindepräsident A. Schmid, Rathaus Arosa, gegen eine Gebühr von Fr 20.—, die bei der Ablieferung eines programmgemässen Entwurfes zurückerstattet wird, bezogen werden. — Chur, den 9. Februar 1931.

Die Heilstättenkommission der Bündner Heilstätte Arosa.

SPÄLTI SÖHNE & CO.

ZÜRICH

HARDTURMSTR. 121
 TELEPHON 36.623

FILIALWERKSTÄTTE IN

VEVEY

TELEPHON 9.40

Wir reparieren:

Elektromotoren, Generatoren, Transformatoren und Apparate

jeden Fabrikates für Hoch- und Niederspannung

Hoch- und Tiefbau-Unternehmung

der Zentralschweiz sucht jüngeren, tüchtigen

Bautechniker

für Bureau und Aussendienst

Es kommen nur Bewerber in Frage, welche neben den zeichnerischen Fähigkeiten auch im Aufstellen von Kostenvoranschlägen, Erledigung von Ausmassen und Abrechnungen versiert und **praktisch** mit dem **Hoch- und Tiefbau** absolut **vertraut** sind. Italien. Sprachkenntnisse erwünscht. **Eintritt per Ende März oder Anfang April**, event. früher nach Vereinbarung. — Handschriftliche Offerten mit Auskunft über Lehrgang, bisherige Tätigkeit, Angaben über Alter, Gehaltsansprüche und Eintrittsmöglichkeit, unter Beilage von Zeugnisabschriften und Photo unter Chiffre **Z. F. 392** befördert **Rudolf Mosse A.-G., Zürich.**

Der Schweiz. Verein von Dampfkessel-Besitzern

sucht akademisch gebildeten

Ingenieur

Schweizerbürger, womöglich mit Praxis im Dampfkessel-Gebiet als **Stellvertreter des Obergeringierers**

Anmeldungen mit Angaben über Alter, Bildungsgang, Sprachenkenntnisse und Gehaltsansprüchen sind zu richten an den **Obergeringier** des obgenannten Vereins. **Zürich, Plattenstrasse 77**

Für den Betrieb eines bestehenden ausgedehnten

Hoch- und Niederspannungs-Netzes

im Ausland, sowie für das Studium und den Bau von dessen Erweiterung, wird per sofort

INGENIEUR oder TECHNIKER

gesucht. Bewerber mit Erfahrung im Bau und wenn möglich im Betrieb von Netzen belieben ausführliche Offerte mit Saläransprüchen, Zeugnissen, Referenzen und Photo unter Chiffre **Z. H. 394** an **Rudolf Mosse A.-G., Zürich.**

ARCHITEKTUR-BUREAU
in AROSA sucht tüchtigen

Bauführer Bautechniker Architekt

Angebote sind zu richten unter Chiffre **OF 2311 Ch** an **Orell Füssli-Annoncen, Chur.**

Erfolgreicher

ARCHITEKT

mit eigenem Bureau sucht

VERBINDUNG

mit einem Kollegen, der guter Bauführer und Organisator für grosse Bauten ist. — Offerten unter Chiffre **Z. Z. 424** befördert **Rudolf Mosse, A.-G., Zürich.**

Erfinder-Bücher

Leitbuch gratis. 1200 Problembuch
Fr. 1.—. Patentrechtswesen Fr. 2.50

JOECO, Forchstr. 114, Zürich.

HOTEL
Habis-Royal
Bahnhofplatz
ZÜRICH
Restaurant
Sitzungszimmer

PATENTTE
ERWIRKT **H. KIRCHHOFER**
ZÜRICH LOEWENSTR. 51

BAUFÜHRER

mit In- u. Auslandpraxis im Industrie- u. Wohnhausbau, sucht Stelle in der französ. Schweiz oder im Ausland. Deutsch, französisch u. italienisch sprechend. Offerten unt. Chiffre **Z. A. 368** bef. **Rudolf Mosse, A.-G., Zürich.**

Architekt

29 Jahre, Hochschulbildung, mehrjährige In- und Auslandpraxis (Berlin). Erfahrung auf allen Gebieten neuzeitlichen Bauens

sucht

per sofort Stellung, mögl. in Zürich. — Zuschriften erbeten u. Chiffre **Z. F. 411** an **Rudolf Mosse, A.-G., Zürich.**

Hochbautechniker

künstlerisch befähigt, m. 4 Jahren Praxis in ersten Bureaux, sucht für sofort ausbaufähige Dauerstellung. — Offerten unt. Chiffre **Z. H. 356** befördert **Rudolf Mosse, A.-G., Zürich.**

Architekt

(Deutscher, in der Westschweiz tätig), jüngere, künstlerisch und technisch befähigte Kraft, mit mehrjähriger Erfahrung auf Bureau und Baustelle, sucht sich bald nach der deutschen Schweiz zu veranlassen. — Gefl. Offerten unter **Z. E. 391** an **Rudolf Mosse, A.-G., Zürich.**

Grössere

Kiesgrube

im Kanton Luzern mit guter Abfuhr, zur Ausbeutung zu verkaufen. — Adresse unter **P. 31065** Lz. bei der **Publicitas, Luzern.**



Keim MINERALFARBEN

wetterfest und lichteht, seit 50 Jahren anerkannt bestes Material für farbige Fassaden. Man hüte sich vor Nachahmungen

CHR. SCHMIDT SÖHNE
Zürich 5 Hafnerstrasse 47



Aleinige Herstellerin:
Cementwaren-Fabrik W. CHRISTEN & CIE.,
Basel-Schänzli.

J. J. RUEGG & CO.

ZÜRICH
FAIDO

INGENIEURBUREAU
BAUUNTERNEHMUNG

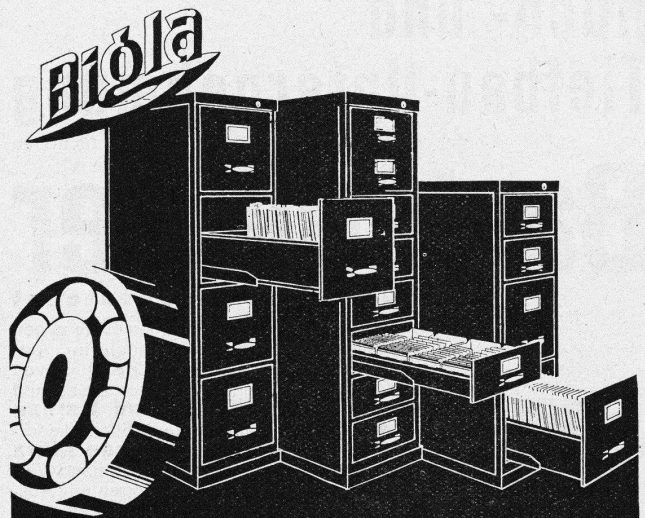


PROJEKT DER ARCHITEKTURFIRMA GEBR. BRÄM IN ZÜRICH

AUSFÜHRUNG,
PROJEKTIERUNG

VON

HOCH- u. TIEFBAUTEN



Die Schubladen der „Bigla“-Stahlmöbel gleiten auf unverwundlichen, patentierten Kugellagerführungen spielend leicht und ohne Lärm, selbst bei schwerer Belastung. Sie können glatt und ohne jeden Anschlag herausgezogen werden. Für tadellose Ausführung wird jede Garantie übernommen.

Bigler, Spichiger & Cte, A.-G. Biglen-Bern



Beton
mit
CONTEX

behandelt,
erhält schönsten
und dauerhaftesten
Gewand

CONTEX S. A.
Genf

Case Rive 244
Tel. 41.680



Der zweck-
mässige Reflektor
für Gewerbe und
Industrie