

**Zeitschrift:** Schweizerische Bauzeitung  
**Herausgeber:** Verlags-AG der akademischen technischen Vereine  
**Band:** 97/98 (1931)  
**Heft:** 7

## **Werbung**

### **Nutzungsbedingungen**

Die ETH-Bibliothek ist die Anbieterin der digitalisierten Zeitschriften auf E-Periodica. Sie besitzt keine Urheberrechte an den Zeitschriften und ist nicht verantwortlich für deren Inhalte. Die Rechte liegen in der Regel bei den Herausgebern beziehungsweise den externen Rechteinhabern. Das Veröffentlichen von Bildern in Print- und Online-Publikationen sowie auf Social Media-Kanälen oder Webseiten ist nur mit vorheriger Genehmigung der Rechteinhaber erlaubt. [Mehr erfahren](#)

### **Conditions d'utilisation**

L'ETH Library est le fournisseur des revues numérisées. Elle ne détient aucun droit d'auteur sur les revues et n'est pas responsable de leur contenu. En règle générale, les droits sont détenus par les éditeurs ou les détenteurs de droits externes. La reproduction d'images dans des publications imprimées ou en ligne ainsi que sur des canaux de médias sociaux ou des sites web n'est autorisée qu'avec l'accord préalable des détenteurs des droits. [En savoir plus](#)

### **Terms of use**

The ETH Library is the provider of the digitised journals. It does not own any copyrights to the journals and is not responsible for their content. The rights usually lie with the publishers or the external rights holders. Publishing images in print and online publications, as well as on social media channels or websites, is only permitted with the prior consent of the rights holders. [Find out more](#)

**Download PDF:** 22.02.2026

**ETH-Bibliothek Zürich, E-Periodica, <https://www.e-periodica.ch>**

# SCHWEIZERISCHE BAUZEITUNG

WOCHENSCHRIFT FÜR ARCHITEKTUR / INGENIEURWESEN / MASCHINENTECHNIK  
REVUE POLYTECHNIQUE SUISSE

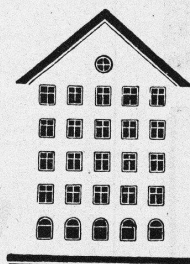
ORGAN DES SCHWEIZERISCHEN INGENIEUR- UND ARCHITEKTEN-VEREINS  
UND DER GESELLSCHAFT EHEMAL. STUDIERENDER DER EIDG. TECHN. HOCHSCHULE  
GEGRÜNDET 1883 VON ING. A. WALDNER / HERAUSGEGEBEN VON ING. C. JEGHER

Vereins-Mitglieder, beim Verlag: Schweiz 32 Fr.,  
Ausland 40 Fr. jährl.; Nicht-Mitglieder: Schweiz  
40 Fr., Ausland 50 Fr., bei der Post abonniert  
40 Fr. Einzel-Nummern 1 Fr. zuzüglich Porto

VERLAG CARL JEGHER, ZÜRICH  
Dianastrasse 5 / Postcheck VIII 6110  
Telephon: 34.507 ■ In Kommission  
bei Rascher & Cie., Zürich u. Leipzig

Inserate durch die Aktiengesellschaft der Unter-  
nehmungen RUDOLF MOSSE, Zürich / Die  
vierspaltige Colonelzeile 50 Cts., Titelseite  
80 Cts., ausl. Anzeigen 60 Cts., Titelseite 1 Fr.

*Fenster*



*Kiefer. Zürich*

**EISENBETONBAU**  
**Industrieanlagen**

**P. ZIGERLI**  
Ingenieurbureau - ZÜRICH  
Bahnhofstrasse 67  
Telephon 52.984  
Internationale Ausstellung Barcelona 1929  
GOLDENE MEDAILLE

**BERCHTOLD & CO.**  
**THALWIL**

TELEPHON 6



**HEIZUNG**  
**WARMWASSER**  
**LÜFTUNG**

PROJEKTE U. BERATUNG KOSTENLOS  
BESTE REFERENZEN

**Unfall-**

**Lebens-**

*Versicherungen*

aller Art schliessen Sie vorteilhaft ab bei

**„WINTERTHUR“**

Schweiz. Unfall-Versicherungs-Gesellschaft

in Winterthur

Lebensversicherungs-Gesellschaft

**CERESIT**

für

**wasserdichte Verputz - Arbeiten**

einfach, zuverlässig, billig, dauerhaft

GEORGES SIGG, Löwenstr. 17, ZÜRICH

Telephon: 39.870

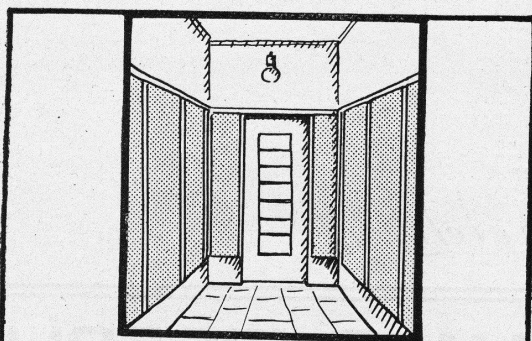
6 Grand Prix, 10 Goldmedaillen



OB KALT oder HEISS  
BEWÄHREN SICH  
**OEDERLIN-**  
AUSGEZEICHNET



Oederlin



**Wigga**  
**PLATTEN**

der Wandbelag der Zukunft  
für Küchen, Badzimmer, Toiletten, Vestibüle  
etc. in modernen Farben, hygienisch,  
säurebeständig, solid u. abwaschbar

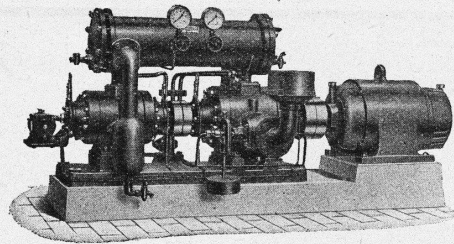
Verlangen Sie Prospekt Nr. 3  
**ISOLIERPLATTEN-FABRIK**  
**WIGGA A.G., REIDEN**

GENERAL-VERTRETUNG:  
**HANS BRUN, LUZERN**  
Vonnattstr. 44 -:- Telephon: 33.41

**Burckhardt**

**KOMPRESSOREN**

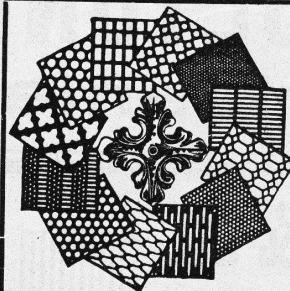
jeder Art und für jede Leistung  
(Kolben- und Rotationsmaschinen)



**VAKUUMPUMPEN**

ein- und mehrstufige Maschinen  
für höchste Vakua

Maschinenfabrik Burckhardt A. G., Basel



**H. HEER & Co.**  
OLTEN

SPEZIALITÄT:  
Gelochte und  
gepresste Bleche

Ingenieurschule  
Technikum

**Strelitz**

(Meckl.)

Hochbau, Tiefbau, Eisenbau, Betonbau, Flugzeug-, Ma-  
schinen- u. Autobau, Elektro- u. Heizungstechnik. Se-  
mesterbeginn April u. Okt. Eig. Kasino. Programm frei

**ZÜRICH**

Dreikönigstr. 53  
Tel.: Sel. 81.92

**BERN**

Werdtweg 5  
Tel.: Christ. 19.70

**Tiefbohr- u. Baugesellschaft A.-G.**

Sondierungen - Tiefbohrungen - Grundwasserfassungen mit Filterbrunnen  
Pumpwerke - Automatische Heberleitungen - Seeleitungen - Taucher-  
arbeiten - Bohr-Pressbetonpfähle - Grundwasserabsenkung für Fundationen

Klärung u. Reinigung von Wasser u. Abwasser  
SPEZIALITÄT: Schnellfilter System Peter

PROJEKTE

Ueber 200 Anlagen ausgeführt

AUSFÜHRUNGEN



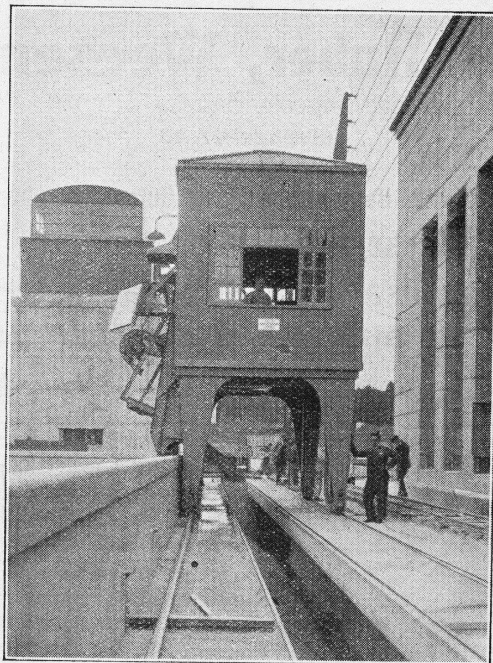


# Trockenanlagen

für Holz, Leder, Papier, Wolle, Garne, Stoffe, Teigwaren, Photoplaten, etc., erstellt die

## Ventilator A.-G., Stäfa-Zürich

Ueber 10,000 lufttechnische Anlagen geliefert — Prospekte auf Wunsch



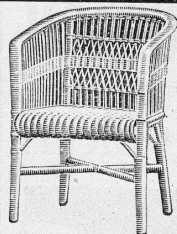
Das Grosskraftwerk Ryburg-Schwörstadt mit 4 Kaplan-turbinen à 250 m<sup>3</sup>/s mittlerem Wasserverbrauch erhält die wirtschaftlich vorteilhafteste Rechenreinigungsmaschine höchster Leistungsfähigkeit der In- und Auslandspatente

**MASCHINENFABRIK**

Gegründet 1850

**JONNERET FILS AINÉ, GENÈVE**

Beste Lösung aller vorkommenden Aufgaben für Rechenreinigung in Hoch- und Niederdruckwerken.  
Kostenlose Beratung und Ausarbeitung von Projekten.



Preiswürdige, behagliche **Peddig Rohrmöbel** in modernen Farben, naturweiss oder in jeder beliebigen Nuance geräuchert  
**Garten- und Terrassen-Rohrmöbel** in allen Farben.

**Liegestühle, Krankenstühle  
Strandhütten, Strandmöbel**

**Cuenin-Hüni & Cie.**

Rohrmöbelfabrik **Kirchberg** (Kant. Bern)  
Filiale in **Brugg** (Kt. Aargau).  
Gegründet 1844 Kataloge.



GESELLSCHAFT DER L'YON ROLL'SCHEN EISENWERKE

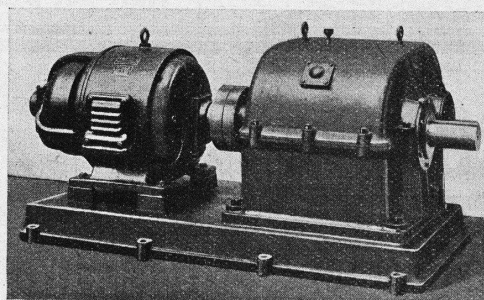
**CLUS**

EISENWERK CLUS IN KLUS (KT. SOLOTHURN)



## Cluser Reduktionsgetriebe

Wirkungsgrad 97 bis 98 %.



**Schneckengetriebe**  
im Oel laufend.

**Lenix-Getriebe**

## Transmissionsanlagen

für alle Industriezweige,  
in moderner Ausführung

# ALUMINIUM

Silumin / Alufont Anticorodal / Avional

Fabrik **GAM** Marke

Blech- u. Band-Walzwerke / Draht-, Profil- u. Röhren-Ziehwerke  
Giessereien für Sand- u. Kokillenguss / Autogen-Schweisserei  
Konstruktionen / Technische Artikel / Nieten etc.

Baugeländer und Bedachungen  
Riemenscheiben „STANDARD“

Aluminiumwarenfabrik Gontenschwil A. G.  
MENZIKEN (Aargau)

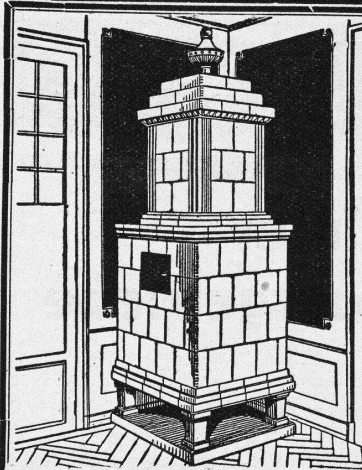


# Eisenbau

Druckrohre, Tanks, Behälter,  
Kessel, Blecharbeiten, Gasbehälter  
etc.

Brücken-, Hoch- u. Industriebauten,  
Masten, Stauwehre, Krane, Fenster,  
Tore, Türen

## BUSS & BASEL



### Kachel-Ofen

in jeder  
Ausführung

### Ofenfabrik Kohler A.G.

Mett bel Biel

### H. Huber, Weesen

vormals Ingenieurbureau Schmid

Telephon Nr. 13

besorgt

Projekte, Bauleitungen und Gutachten über  
**Wasserversorgungsanlagen**  
Kanalisationen, Strassenbauten  
und allgemeinen Tiefbau

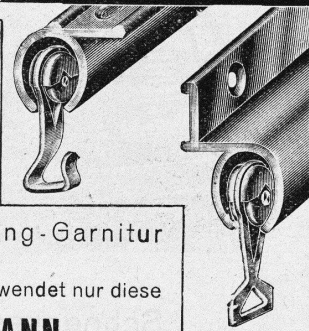
## ROLLGA

Die  
ringlose Vorhang-Garnitur  
Der Kenner  
verwendet nur diese

HEINRICH GUTMANN,

Verlangen Sie Prospekte.

ROMANSHORN



## Gebr. Demuth

Telephon 170 **Baden** Telephon 170

Fabrik für

**Moderne Blechbearbeitung**  
**Patent. gepresste Treppen**  
**Bauschlosserei**  
**Eisenkonstruktionen**  
**Patentierete Kessel**

II. Abteilung

**Sanitäre Einrichtungen**  
**Elektrische Boyler und**  
**Zentralheizungen**

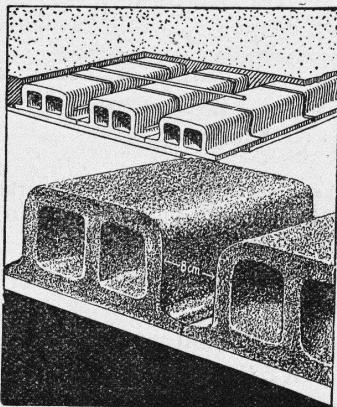


## GUSS-BAUSTEIN-FABRIK ZÜRICH A.-G. ZÜRICH

Bureau: Zürich, Fraumünsterstr. 14  
Telephon 38.087

Fabriken: Altstetten, Güterstr., Tel.: 55.022  
Badenerstr., Tel.: 55.415

*Erste Spezialfabrik für SCHLACKEN- und BIMS-PRODUKTE*



### Deckenstein „Phönix“

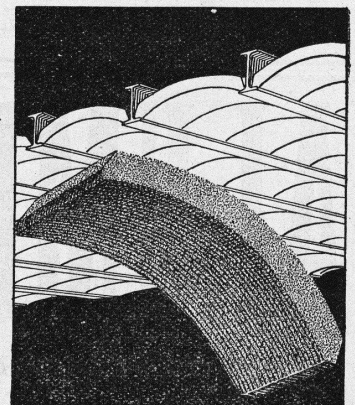
aus Schlacken- oder  
Bimsbeton

Hochisolierendes Material  
Garantiert salpeterfrei

### Herkules-Hourdis

aus armiertem Beton bieten durch  
ihre **hohe Tragfähigkeit, Bil-  
ligkeit, raschen Einbau** und  
**sofortige Benutzungsmög-  
lichkeit** der eingedeckten Räu-  
me, grosse Vorteile

**Billigste Massivdecke**



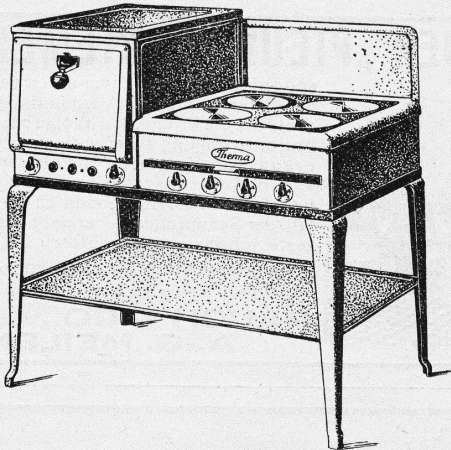


Erstellen Sie keinen Neubau ohne

# Therma-Apparate

## Elektr. Kochherde

neuester Ausführung  
in diversen Modellen



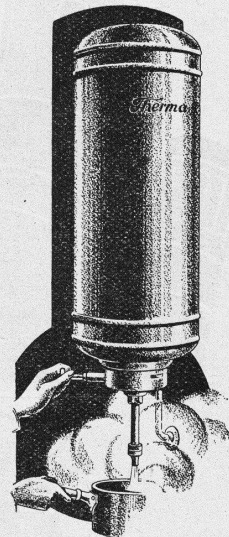
## Wand- und Steh-Boiler

in Grössen von 6 Liter bis 8000 Liter

Schnellheizer \* Speicheröfen  
Fussbodenheizungen  
etc.

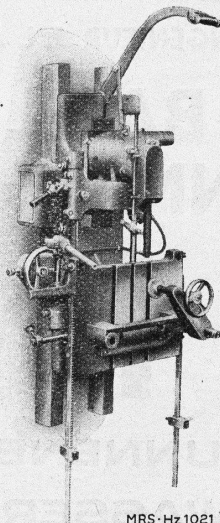
Verlangen Sie Prospekte und Referenzen

*„Therma“ A.G. Schwanden (Glarus)*



## RAUSCHENBACH

HOLZBEARBEITUNGSMASCHINEN



MRS-Hz 1021

Elektro-Wandkettenträsmaschine Typ WKF

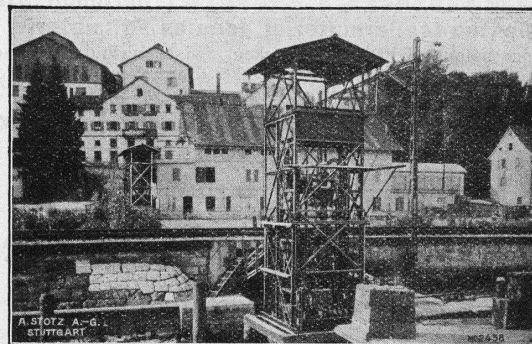
**AKTIENGESELLSCHAFT DER EISEN- UND  
STAHLWERKE VORMALS GEORG FISCHER**

Werk: MASCHINENFABRIK RAUSCHENBACH  
**SCHAFFHAUSEN (Schweiz)**

# Stotz FÖRDERER

**Förderanlagen für die gesamte Industrie**

baut die A. Stotz A.-G. auf Grund langjähriger Erfahrungen




Fass- und Flaschenkisten-Transport-Anlage.

**A. STOTZ A.G. STUTTGART**  
EISENGIESSEREI - MASCHINENFABRIK  
GEGRÜNDET 1860 POSTFACH 215

Generalvertretung für die Schweiz.  
**INGENIEURBUREAU MAX AEBI, ZÜRICH**  
Postfach Bahnhof :: Telefon: 49.003





GASERZEUGUNGSÖFEN - INDUSTRIEÖFEN  
FEUERUNGEN FÜR ALLE ZWECKE U. BRENNSTOFFE  
ABWÄRME-VERWERTUNGS-ANLAGEN  
HOCHKAMINE - DAMPFKESSEL-EINMAUERUNGEN

## OFENBAU & FEUERUNGS- TECHNIK A.G. ZÜRICH

BUREAU:  
GOTTF. KELLERSTR. 5  
TEL. 28332



## Schweizerische Stuga

Strassenbau - Unternehmung A. - G.

<b>ALPNACH</b> BAHNHOFPLATZ TEL.: 7	<b>BERN</b> LAUPENSTR. 8 TEL.: BOLLWERK 34.33	<b>ZÜRICH</b> STEINWIESSTR. 44 TEL.: 24.381
<b>LAUSANNE</b> RUE D'ETRAZ 20 TEL.: 22.029	<b>OLTEN</b> RÖMERSTR. 14 TEL.: 7.00	<b>BASEL</b> MARKTHALLE TEL.: SAPRAN 28.90
<b>AARAU</b> IGELWEID 22 TEL. 15.33	<b>FRAUENFELD</b> SÄGEASSE TEL. 711	<b>LUGANO</b> CORSO PESTALOZZI 5 TEL. 11.58
<b>NEUCHÂTEL</b> RUE ST-MONORÉ 7 TEL. 998	<b>SITTEN</b> RUE DU MIDI TEL. 461	<b>CHUR</b> U. BAHNHOFSTR. 230 TEL. 147 (-31)
		<b>BIEL</b> NEUENASSE 6 TEL. 20.77

## Aeberlimakadambeläge

## Künstlicher Bims (Thermosit D. R. P.)

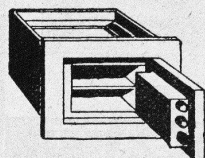
Bestes Isoliermaterial, Ideales Füllmaterial

für Leichtbeton, leichte Massivdecken, Zwischenwände, Deckkörper und viele andere Verwendungszwecke (Spez. Gew. ca 300 kg/m³)

Prospekte durch die Allein-Vertretung für die Schweiz:

A. ZARN, Postfach Selnau 115, ZÜRICH.

## „UNION“- Einmauerkassen



Briefkasten

Kassenschränke

Stahlmöbel

Stahlpulte etc.

Union-Kassenfabrik A.-G., Zürich

Gessnerallee 36

Verlangen Sie Prospekt Nr. 80.

Telephon 51.758

Ingenieur-Besuch.



## DER „PIEVRE“-RIEMEN

schont Wellen und Lager durch verminderten Riemenzug (Verhältnis 3:1)  
steigert die Produktion infolge bess. Kraftübertragung (Gleitverlust = 0)  
erspart an Unkosten für elektrischen Motorenstrom ca. 5-10%  
vereinfacht die Antriebe durch Wegfall der Spannrollen — erlaubt kürzeste Achsdistanz, spart Platz u. Geld.

Verlangen Sie Einzelheiten durch die Fabrikanten

**RAUCH & CO.,  
A.-G., MEILEN**

# CRON- TIEFBAU

INGENIEUR S. I. A.

## BASEL BINNINGEN



BRUNNENBAU

WASSER-  
VERSORGUNG

GRUNDWASSER-  
ABSENKUNG

SONDIERUNG





**Bodmer & Cie**  
ZÜRICH, HOLBEINSTR. 22

Zentralheizungen  
Oefen, Cheminées  
Elektr. Akkumulier-Oefen

**Patente**  
in allen Ländern durch  
**Dipl. Ing. J. Spälti**  
Limmatquai 32, Zürich



Bedachungen  
Aeussere Wandverkleidungen  
Innenbau  
Installations- und Druckrohre  
Autogaragen



Für  
Bedachung  
und  
Isolierung

**Durotect**

teerfreie Dauer-Dachpappe  
wetterbeständig, vielfach  
erprobt, grösste Garantien.

**MEYNADIER**  
MEYNADIER & CIE A.G. ZÜRICH

**J. H. Meller** Centralheizungen  
als Spezialität  
RÜTI (ZCH) TEL. 30 • ZÜRICH 1. BELLEVUE TEL. HOTTINGEN 324 • CHUR TEL. 160

## BLITZ - GERÜST

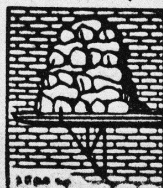
OHNE STANGEN

das Ideal aller Gerüste für Fassaden von Wohn- und Geschäftshäusern, Kirchen und für Innen-Räume,  
wie Kirchen- und Saaldecken, Treppenhäuser usw.

Mietweise Erstellung  
für Um- und Neubauten durch:

**GERÜSTGESELLSCHAFT A. G.**  
ZÜRICH 7  
Telephon 22.134

**ALTSTETTEN**  
Telephon 55.209



Sowie durch folgende Baugeschäfte:

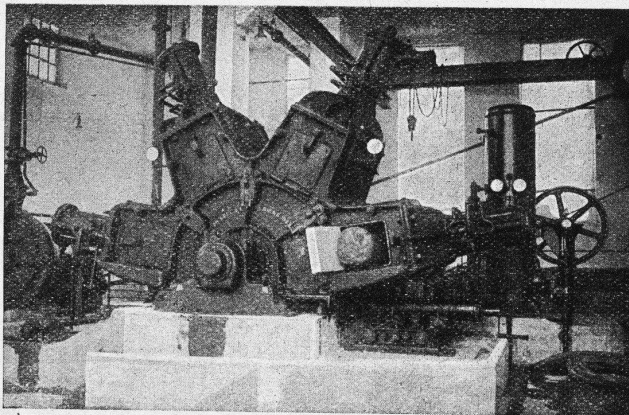
Zürich: Fietz & Leuthold A.-G.  
Zürich: Fr. Erismann, Ing.  
Winterthur: J. Häring  
Andelfingen: E. Landolt-Frey  
Bern: Kurt Rieser  
Luzern: E. Berger  
Bubikon: A. Oetiker  
Basel: Eug. Berli  
Glarus: Karl Schweizer-Stüssy

Hochdorf: Aug. Ferrari  
Genf: Ed. Cuénod S.A.  
Neuhausen: Ad. Osswald  
Herisau: H. Müller  
St. Gallen: Sigrist, Merz & Co.  
Olten: Otto Ehrensperger  
Solothurn: F. Valli  
Biel: Otto Wyss



A.-G. der  
Maschinenfabrik  
von

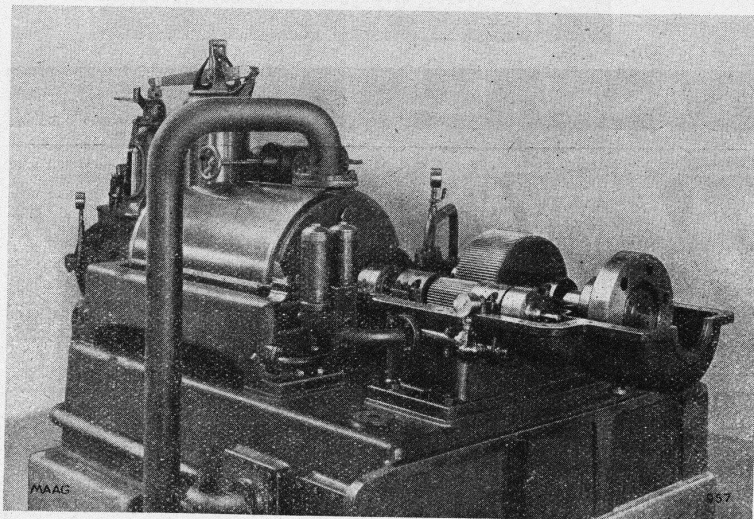
**Theodor Bell & Cie.** Krlens-  
Luzern  
Gegründet 1855



4-Pressen-Schleifer für 1000 PS Kraftaufnahme

Sämtliche Maschinen und Apparate, sowie vollständige Einrichtungen für die Papier-, Pappen-, Karton-, Holzstoff- und Zellulose-Fabrikation — Umbau und Vergrößerung vorhandener Maschinen — Galvanisches Verkupfern von Walzen, Zylindern etc. — Wasserturbinen für alle Gefälle und Leistungen, Regulatoren

# MAAG ZAHNRÄDER



Siemens-Schuckert-Werke, Berlin  
Maag-Getrieberotor zu E.W.C. Hochdruckturbine  
100 ata, Leistung 1200 PS, Drehzahlen 10000/3000

Stirnräder, Schraubenräder  
Schneckenräder, Kegelräder  
Zahnstangen, Innenverzahnungen

Federndes Protex-Bahngetriebe  
Schaltgetriebe, Turbogetriebe

**Getriebe für alle Industrien**

Getriebe-Wirkungsgrade bis **99,2 %**

**Zahnradpumpen**

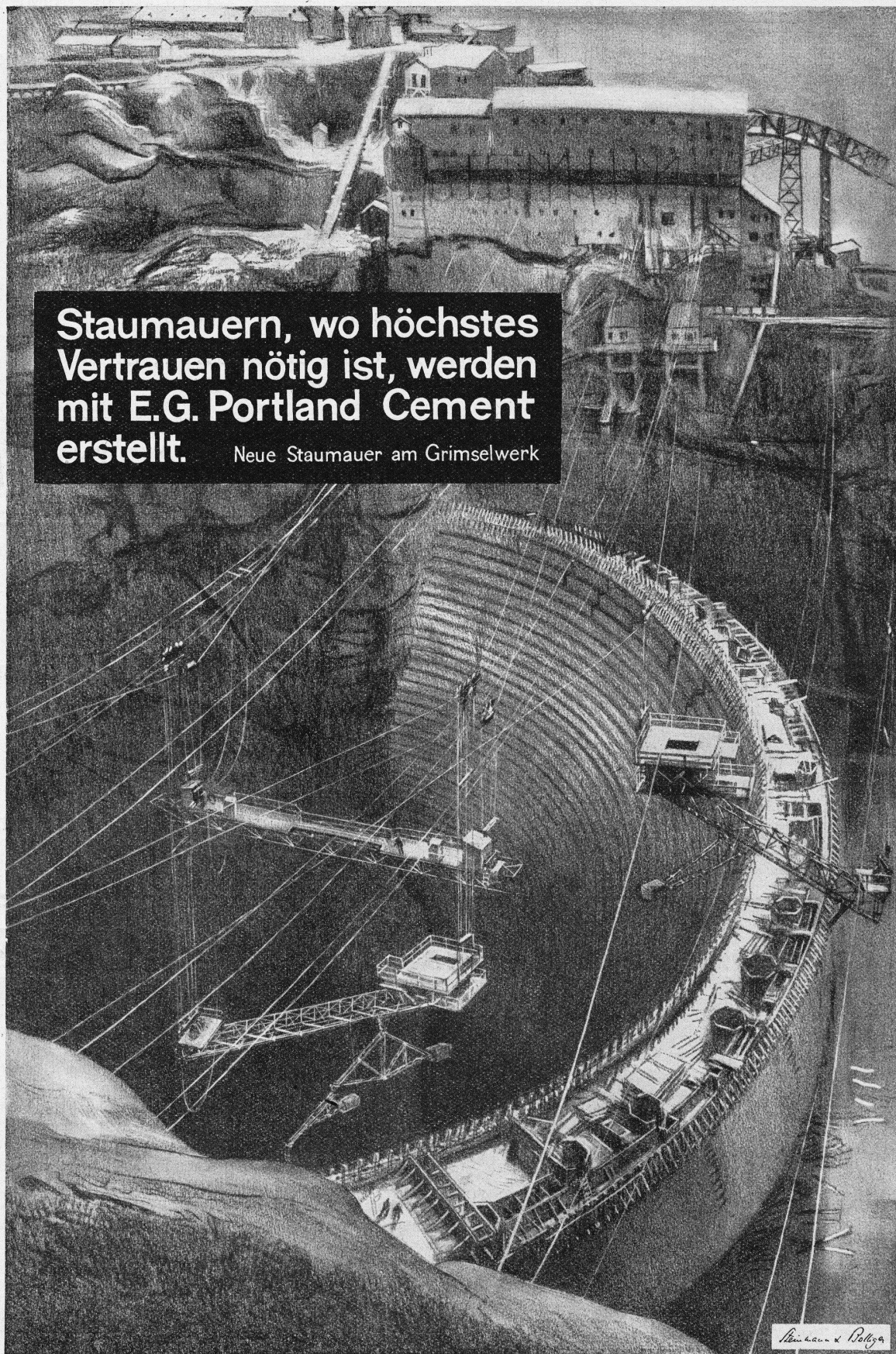
bis 2700 l/min und 50 kg/cm<sup>2</sup>

**MAAG-ZAHNRÄDER A.-G., ZÜRICH.**

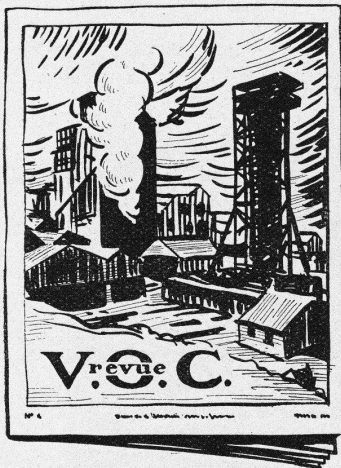


**Staumauern, wo höchstes  
Vertrauen nötig ist, werden  
mit E.G. Portland Cement  
erstellt.**

Neue Staumauer am Grimselwerk







En matière de graissage industriel, la VACUUM OIL COMPANY, productrice des huiles et graisses «Gargoyle», s'est acquise une maîtrise universelle. Consultez-la sur tous vos problèmes de graissage: elle vous indiquera la solution rationnelle la plus efficace, la plus économique. Demandez la V. O. C.-Revue dont le service vous sera assuré gratuitement sur demande.

## HUILES ET GRAISSES

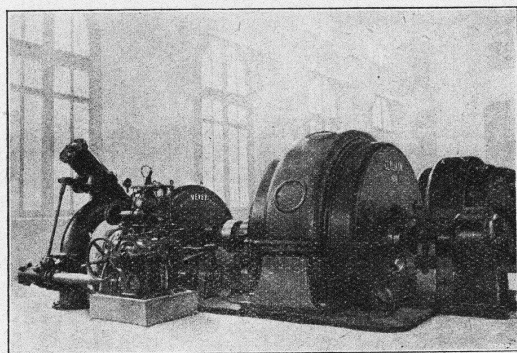


les lubrifiants inégalés

VACUUM OIL COMPANY, S. A. F.  
65, Spalenberg, Bâle

## ATELIERS DE CONSTRUCTIONS MÉCANIQUES DE VEVEY S. A.

Telegramm-Adresse : FONDERIE VEVEY. - Telephon No. 69

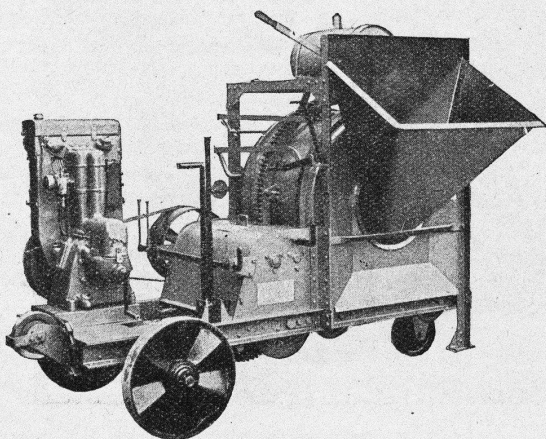


Kraftwerk „La Peuffeyre“ über Bex.  
Zwei Pelton-Turbinen von je 5000 PS, mit zwei Düsen.  
Eine Pelton-Turbine von 3000 PS, mit einer Düse.

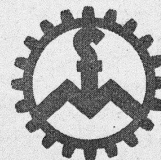
Wasserturbinen aller Systeme  
Eisen-Hoch- und Brückenbau  
Hebezeuge und Transportanlagen  
Kesselschmiede  
Behälter - Rohrleitungen  
Eisen- und Bronze-Giesserei  
Weichen, etc. für Geleise-Anlagen

## EIN KUNDENURTEIL ÜBER DEN

## MARTI - MISCHER



„Wir haben Gelegenheit gehabt, Ihren Kleinmischer bei stärkster Beanspruchung zu prüfen und sind erfreut, Ihnen mitteilen zu können, dass wir mit solchem in jeder Hinsicht zufrieden sind. Besonders möchten wir hervorheben, dass der Mischer ausserordentlich solid gebaut ist und seine Bedienungshebel sehr sinnreich angeordnet sind. Die Mischung ist eine intensive und ermöglicht das Herausbringen einer Leistung, welche manchem grösseren Mischer keineswegs nachsteht. Namentlich haben wir auch sehr gute Erfahrungen gemacht mit der Bauwinde, welche ein gleichzeitiges Hochziehen und Mischen erlaubt.“



**FRITZ MARTI** AKTIEN-GESELLSCHAFT  
**BERN UND WALLISELLEN**