

**Zeitschrift:** Schweizerische Bauzeitung  
**Herausgeber:** Verlags-AG der akademischen technischen Vereine  
**Band:** 97/98 (1931)  
**Heft:** 6

## **Werbung**

### **Nutzungsbedingungen**

Die ETH-Bibliothek ist die Anbieterin der digitalisierten Zeitschriften auf E-Periodica. Sie besitzt keine Urheberrechte an den Zeitschriften und ist nicht verantwortlich für deren Inhalte. Die Rechte liegen in der Regel bei den Herausgebern beziehungsweise den externen Rechteinhabern. Das Veröffentlichen von Bildern in Print- und Online-Publikationen sowie auf Social Media-Kanälen oder Webseiten ist nur mit vorheriger Genehmigung der Rechteinhaber erlaubt. [Mehr erfahren](#)

### **Conditions d'utilisation**

L'ETH Library est le fournisseur des revues numérisées. Elle ne détient aucun droit d'auteur sur les revues et n'est pas responsable de leur contenu. En règle générale, les droits sont détenus par les éditeurs ou les détenteurs de droits externes. La reproduction d'images dans des publications imprimées ou en ligne ainsi que sur des canaux de médias sociaux ou des sites web n'est autorisée qu'avec l'accord préalable des détenteurs des droits. [En savoir plus](#)

### **Terms of use**

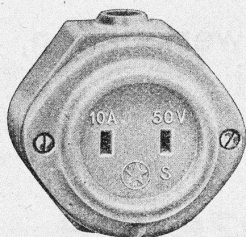
The ETH Library is the provider of the digitised journals. It does not own any copyrights to the journals and is not responsible for their content. The rights usually lie with the publishers or the external rights holders. Publishing images in print and online publications, as well as on social media channels or websites, is only permitted with the prior consent of the rights holders. [Find out more](#)

**Download PDF:** 22.02.2026

**ETH-Bibliothek Zürich, E-Periodica, <https://www.e-periodica.ch>**

# ADOLF FELLER HORGEN

FABRIK ELEKTRISCHER APPARATE



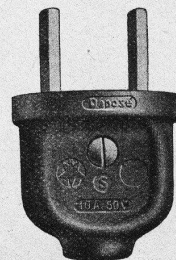
No. 1012 \*F\*

## Neue Steckdosen und Stecker für reduzierte Spannung

gemäss § 24 der Hausinstallations-Vorschriften;  
zweipolig, 10 A., 50 V.

Federnde Kontakte patentierter Ausführung.

(Der Stecker kann in keine andere Steckdose gesteckt werden.)



No. 1112

# CHARMILLES

## VANNES à obturateur rotatif.

Les seules avec

### ANNEAU D'ÉTANCHÉITÉ ÉLASTIQUE

système breveté

TURBINES HYDRAULIQUES

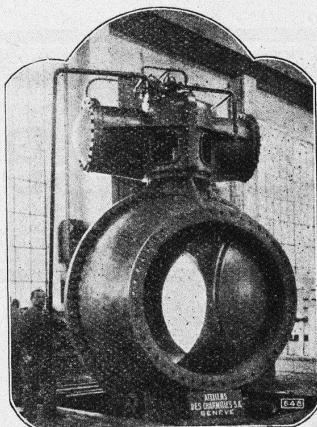
RÉGULATEURS DE PRÉCISION

### VANNE

de 1900 mm de diamètre  
pour la Centrale de

BURGUILLO  
(ESPAGNE)

2 turbines de 26 500 CV.  
sous 82,50 m de chute.



### ATELIERS

DES

# Charmilles

S. A.

GENÈVE

Importantes installations · Nombreuses Références



*Gebrüder*

# HOTZ

*Zürich*

*Elektrische Unternehmungen*





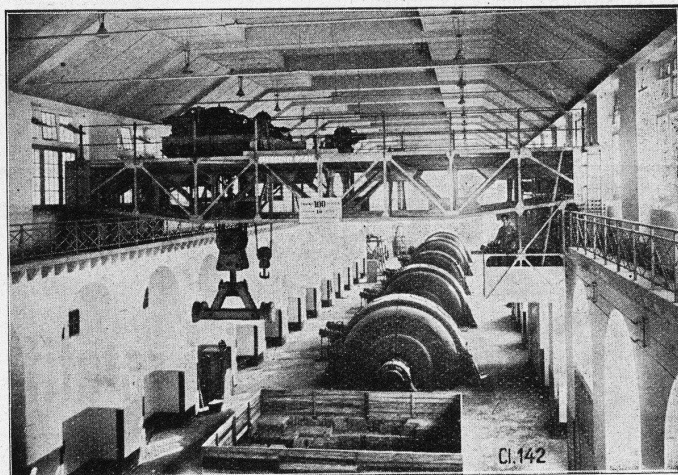
# Gesellschaft der L. von Roll'schen Eisenwerke, Gerlafingen

Gegründet 1823

Werk „Giesserei Bern“ in Bern

Gegründet 1823

Konstruktionswerkstätten,  
Eisengiesserei



100 t Laufkran Zentrale Amsteg der Schweizerischen Bundesbahnen.

## Hebezeuge

Eisenbahnmaterial  
Schützenanlagen und  
Wehreinrichtungen  
Zahnradbahnmaterial  
Standseilbahnen  
Kabelbaggeranlagen  
Allgem. Maschinenbau

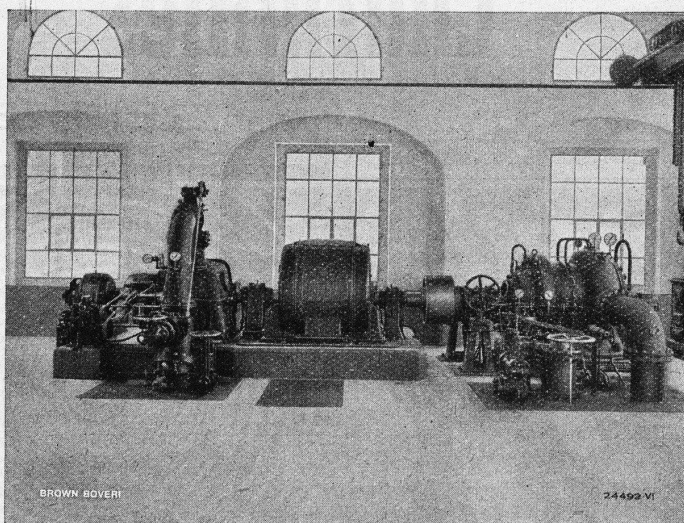


Telegramme: Giesserei Bern

Telephon: Bollwerk 50.66

# A. G. BROWN, BOVERI & CIE., BADEN

Technische Bureaux: Baden, Basel, Bern, Lausanne



BROWN BOVERI

24492-VI

Speicherpumpwerk Ruppoldingen des E. W. Olten-Aarburg

## Speicher- Pumpwerke

mit und ohne

Bedienung



# SULZER



„Palais Vénitien“,  
Nizza

Sulzer Heizungs-,  
Ventilations- und  
Warmwasserbereitungs-  
anlage

## HEIZUNGEN LÜFTUNGEN

Warmwasserversorgungen

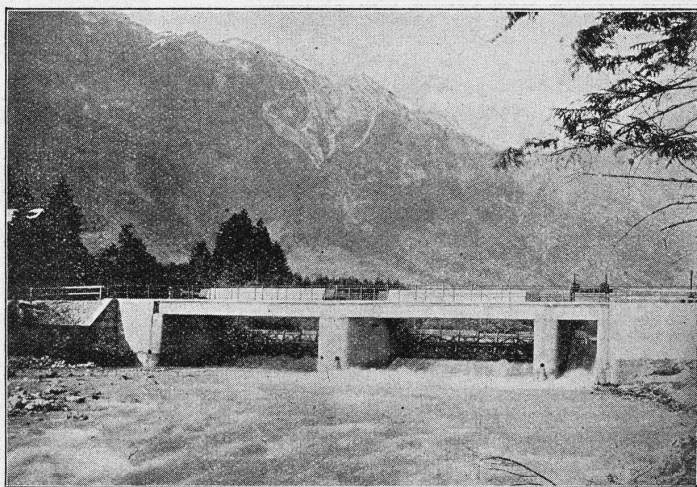
GEBRÜDER SULZER, Aktiengesellschaft, WINTERTHUR

### Stauwerke A.-G., Stampfenbachplatz 3, Zürich 6

Erste und älteste Spezialfirma mit reichsten Erfahrungen im Bau von  
**selbsttätigen und zwangsweise zu bedienenden**  
**Wehranlagen.**

#### Selbsttätigen Abflussregulierungen

für Wasserkraft- und Irrigations-Anlagen, entsprechend den modernsten Anforderungen  
des Wasserbaues.



Zwei automatische Segmentschützen in der Alfenz, je 12,50 × 2 m.

Im Betrieb und in Ausführung  
über 250 Anlagen mit total  
4 500 m Wehrbreite und ca.  
47 000 m<sup>3</sup>/sek Regulier-  
fähigkeit.

*Allein-Vertretung für die  
Schweiz der*

**„Zahnschwelle  
Rehbock“**

zur Verhütung von schäd-  
lichen Auskolkungen der  
Sohle von Wasserläufen.

Illustrierter Katalog, Projekte  
und Kostenanschläge.



Das Qualitätszeichen des Schweizerischen Elektrotechnischen Vereins. Die Schweiz steht in bezug auf die pro Kopf der Bevölkerung verbrauchte elektrische Energie an der Spitze aller Länder. Der Reichtum an nutzbaren Wasserkraften hat die Herstellung billiger elektrischer Energie ermöglicht. Aber noch ein anderer Faktor hat die Einführung der Elektrizität in unserem Lande gefördert. Es ist die Gewissenhaftigkeit, mit welcher von jeher darüber gewacht wurde, dass zuverlässige und auch in bezug auf Sicherheit von Personen und Sachen die grösste Gewähr bietende elektrische Einrichtungen zur Verwendung kommen.

Schon im Jahre 1896 stellte der Schweizerische Elektrotechnische Verein (SEV) diesbezügliche Vorschriften auf, die im Jahre 1900, nachdem inzwischen auch bundesrätliche Vorschriften über elektrische Anlagen erlassen wurden, eine Umarbeitung und Vervollständigung erfahren haben. Das Bundesgesetz vom 24. Juni 1902 verlieh diesen Vorschriften eine erhöhte Bedeutung, indem es die Elektrizitätswerke zur regelmässigen Kontrolle der an ihr

Netz angeschlossenen Hausinstallationen verpflichtete. Die weitere rasch steigende Entwicklung hat im Jahre 1908 neue Vorschriften notwendig gemacht, welche später einer nochmaligen vollständigen Umarbeitung unterzogen und in dieser letzten Form vom SEV auf den 1. Januar 1928 in Kraft gesetzt wurden.

Die Sicherheit einer elektrischen Einrichtung hängt in erster Linie von der Beschaffenheit des verwendeten Installationsmaterials ab. Aus den im Laufe vieler Jahre statistisch erfassten Unfällen geht beispielsweise hervor, dass transportable oder bewegliche Apparate, wie fahrbare Motoren und Handlampen, als Ursache für die meisten Unfälle in Betracht kommen. Gerade bei diesen Apparaten haben mangelhafte Steckkontakte und Schalter, defekte Schnurleitungen und vorschriftswidrige Lampenfassungen usw. zu schweren Unfällen Anlass gegeben und die Dringlichkeit der Aufstellung von Prüfvorschriften zwecks Verbesserung des Installationsmaterials erwiesen. Die neuen Hausinstallationsvorschriften schreiben die Verwendung guter Mate-

Die Korksteinfabrik von

**Wanner & Co. A.-G., Horgen**

fabriziert und empfiehlt

## Dilatit-Korksteinplatten

als vorzügliches Isoliermittel für

**Kühlanlagen und Hochbauten**

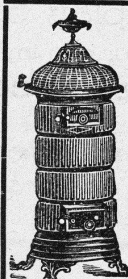
**PATENTIE**  
ERWIRKT **H. KIRCHHOFFER**  
**ZÜRICH LOEWENSTR. 51**



**Silvo-Platten**

sind  
imprägnierte, wasser-  
abweisende  
Holzfaserstoff-Platten  
für

**Bau- und  
Möbel-Schreinerei**  
Alleinige Fabrikanten:  
**Eternit Niederurnen**

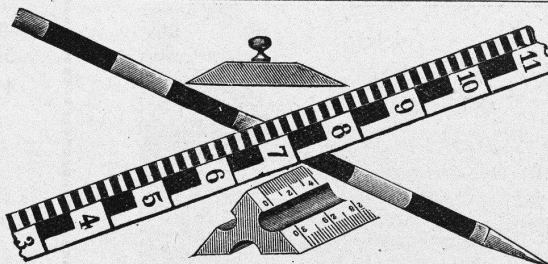


## Ventilationsöfen

zur Beheizung von Räumen jeder Art und Grösse

Spezialöfen für Kirchen, Schulen und  
andere grosse Lokalitäten. Altbewähr-  
tes System. Beste Referenzen von  
Fachleuten, Behörden und Privaten

**NOTTARIS-WEGMANN & CIE.**  
Ofenfabrik Oberburg-Burgdorf



Massstabfabrik

**SIEGRIST & Co., A.-G.**

Stein a. Rh.

Spezialfabrik für Messgeräte — Gegründet 1876  
Fabrikmarke: **SIECO**

**Cliche's**  
für Buchdruck **Armbruster & Söhne**  
Zürich  
Ob Zäune  
Tel. Hott.: 63.65



**Linconol**  
das wirksame  
Isolier- & Abdich-  
tungs-mittel  
**STAEHLI & SCHMUCKLI**  
ALTDORF  
Tel. 2.66



**Boiler**  
sind  
erstklassig

**Bachmann & Kleiner**  
Aktiengesellschaft



# Feuersicher und rissfrei



bleiben die dauerhaften  
unveränderlichen Decken-  
konstruktionen in

## Drahtziegelgewebe

ZIEGELRABITZ

Dieses solide Gewebe bil-  
det einen vorteilhaften  
Putzmörtelträger und  
ist in Rollen erhältlich

Verlangen Sie Muster u.  
Preise durch die

**SCHWEIZERISCHE DRAHT-  
ZIEGELFABRIK AG LOTZWIL**  
BERN

ALLEINIGE FABRIKANTEN DES IDEAL-RABITZ

## Eisenbeton

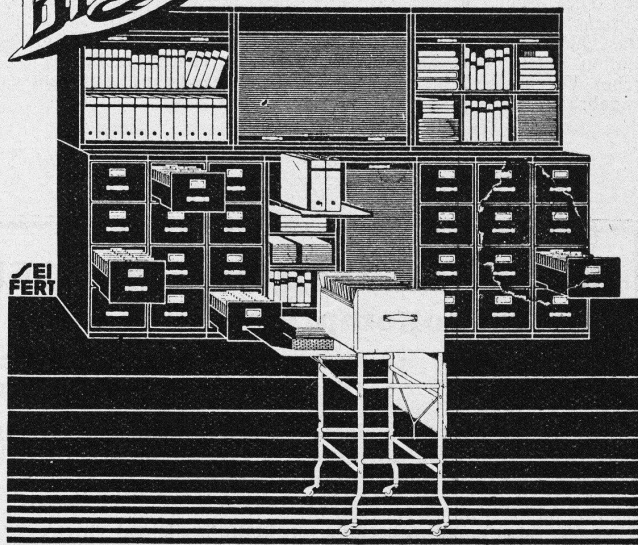
Diplom. Ingenieur

m. 4 jähriger Praxis b. deutsch. Grossbaufirma u. Schweiz.  
Ing.-Bureau, erstklassiger Statiker u. Konstrukteur, vor-  
zügliche Referenzen, sucht sich baldmögl. zu verändern.  
Offerten unter Chiffre M 50789 Q an Publicitas, Basel

## Erster Architekt - Bauführer

für Monumentalgebäude nach der französischen  
Schweiz gesucht. Erwünschte Sprachkenntnisse:  
deutsch, französisch, italienisch. Nur Bewerber  
mit prima Referenzen, organisatorischen Fähig-  
keiten und routiniert in Kostenvoranschlägen  
kommen in Frage. Eventuell Lebensstellung. —  
Ausführliche Bild-Offerten unter O. F. 21556 L. an  
Orell Füssli-Annoncen, Lausanne.

# Bigla



„Bigla“-Stahlmöbel haben ein formschönes  
vollendetes und sehr vornehmes Aussehen  
sind unverwüstlich und mit allen prak-  
tischen Neuerungen versehen. Für tadellose  
Ausführung wird jede Garantie übernommen

**Bigler, Spichtig & Cie, A.G. Biglen-Bern**

## Kissling- Tore

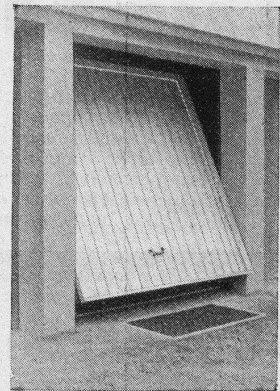
patentamtlich geschützt  
speziell für Garagen  
als Kipptor nach oben öff-  
nend konstruiert

Einfach und billig

spielend leichte Bedienung.  
Prompt lieferbar. Verlangen  
Sie umgehend äusserste Preise.  
Prospekte und Referenzen.

**Hans Kissling, Bern**

Eisenbau A. G.



## A.G. für Grundwasserbauten

TEL. BOLLWERK 2634 **BERN** 34 SPITALGASSE 34

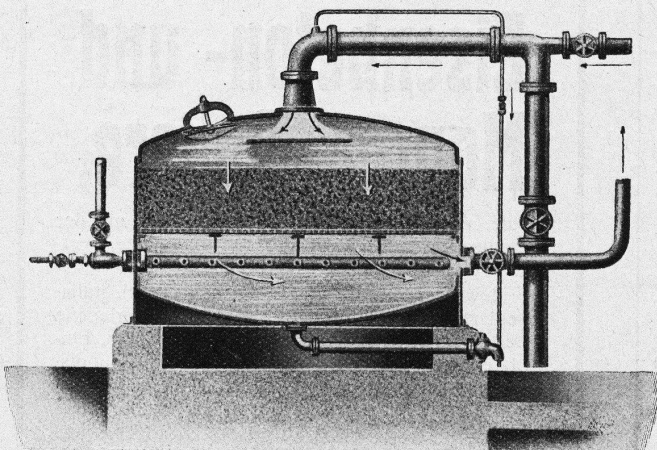
liefert alle

## Wasserveredlungsanlagen

nach den

**Patenten und Systemen  
Reisert**

Verlangen Sie unverbindlich Offerten  
und Beratung durch Spezial-Ingenieure



Geschlossene Schnellfilteranlage System Reisert



rialien vor, welche den vom SEV aufgestellten Prüfungen und Normalien genügen müssen. Durch Einführung eines sogenannten Qualitätszeichens wird dasjenige Installationsmaterial, welches den bereits aufgestellten Normalien entspricht und von den Technischen Prüfungsanstalten des SEV (Seefeldstrasse 301, Zürich 8) als einwandfrei befunden wurde, kenntlich gemacht. Das Qualitätszeichen, das aus den vier Buchstaben ASEV (Association Suisse des Electriciens, Schweizerischer Elektrotechnischer Verein) besteht, hat je nach dem Gegenstand, auf dem es angebracht werden soll, die folgende Form:



oder, zur Kennzeichnung von isolierten Leitern, in Morseschrift:

Das Recht zur Führung des Qualitätszeichens wird also nur für Objekte erteilt, welche die in den Normalien beschriebenen, von den Technischen Prüfungsanstalten des SEV verlangten Annahme- und periodischen Nachprüfungen mit Erfolg bestanden haben. Das Qualitätszeichen des Schweizerischen Elektrotechnischen Vereins gibt somit dem Käufer die beste Gewähr für einwandfreies Installationsmaterial. Es liegt daher im Interesse der Sicherheit, beim Einkauf elektrischer Apparate oder bei der Erstellung elektrischer Einrichtungen darauf zu achten, dass, soweit Normalien bereits bestehen, nur mit dem Qualitätszeichen des SEV versehenes Material oder solches, das von den Kontrollstellen des SEV geprüft worden ist, angeschafft, bezw. verwendet wird.

## Erstklassiger Konstrukteur für Turbokompressoren

von grosser westdeutscher Maschinenfabrik  
für frühesten Eintrittstermin gesucht!

Es kommt nur ein durchaus selbständig und sicher arbeitender Herr in Frage, der langjährige Erfahrungen in der Berechnung, der Konstruktion und auf dem Prüfstand besitzt.

Ausführliche Bewerbungen mit Lebenslauf, Zeugnisabschriften, Referenzen, Lichtbild, Angaben über Gehaltsansprüche und Eintrittszeitpunkt unter Chiffre A. 20659 befördert Rudolf Mosse A.-G., Zürich.

## HOTEL Habis-Royal

Bahnhofplatz

ZÜRICH

Restaurant  
Sitzungszimmer

## 1200 Erfinder

Probleme akt. Fr. 1.—.  
Informationsbuch gratis.

JORECO, Forchstr.114, Zürich.

## Gesucht

für grosse **mehrfährige** Baute tüchtiger, energischer, selbständiger u. **dispositionssicherer**

## Bau-Ingenieur oder Bauführer.

Französische und eventl. italienische Sprachkenntnisse erforderlich. — Bewerber mit **nachweisbar organisatorischer** Befähigung und praktischen Erfahrungen in modernen Bauplatz- und Betriebs-Installationen wollen handgeschriebene Offerte unter Angabe der Gehaltsansprüche, Eintrittsmöglichkeit, Referenzen und Beilage von Zeugniskopien und Photogr. einreichen unter OF. 5248 Z. an Orell Füssli-Annoncen, Zürich, Zürcherhof.



## SCHWARZPULVER

der eidg. Pulvermühlen  
AUBONNE und CHUR  
eignet sich vorzüglich für alle  
SPRENGARBEITEN

EIDG. PULVERVERWALTUNG BERN

## Norge

## Kühlschränke

vollautomatisch, elektrisch, ohne Wasseranschluss.  
für Architekten und Baumeister interessante Preise.  
Generalvertretung:

H. Saxer, Lenzburg, Tel. 354.

## Konkurrenz-Eröffnung

über die

## Erstellung einer Ortsverbindungs- Strasse Widen-Hasenberg.

**Erdbewegung** ca. 3000 m<sup>3</sup>;

**Steinbett und Bekiesung** (inkl. Materiallieferung) ca. 700 m<sup>3</sup>;

**Lieferung und Versetzen** von ca. 1000 lfm. Randsteinen.

Orientierung und Eingabeformulare durch den Projektverfasser Herrn J. Stöckli, Gb.-Geometer in Wohlen.

Eingaben verschlossen bis 18. Februar 1931 an den Präsidenten der Ausführungskommission Herrn Gemeinderat Erb, Chalet Hasenberg, bei welchem auch die Pläne eingesehen werden können.

Die Ausführungskommission.

## Gesucht

für grosse **mehrfährige** Baute 2 tüchtige

## Eisenbeton- und Maurer - Poliere,

solide, energische, erfahrene und vertraut mit der Organisation auf einem grossen Bauplatze, Versetzarbeiten und Schalungsarbeiten.

Bewerber mit französischen und eventl. italienischen Sprachkenntnissen wollen handgeschriebene Offerten unter Angabe von Gehaltsansprüchen, Eintrittstermin, Referenzen und Beilage von Zeugniskopien und Photo einreichen unter OF. 5255 Z. an Orell Füssli-Annoncen, Zürich, Zürcherhof.



**Stellenantritt von Ausländern.** Die Polizei-Direktion ersucht uns um Bekanntgabe folgender Zeilen: Ausländern ist die Arbeitsaufnahme untersagt, solange ihnen nicht von der kantonalen Fremdenpolizei der Aufenthalt zum Stellenantritt bewilligt ist. Die Einreichung eines Gesuches oder die polizeiliche Anmeldung berechtigen nicht zur Arbeitsaufnahme; die Bewilligung ist in allen Fällen abzuwarten. — Bei Dringlichkeit wird die kantonale Fremdenpolizei (in der Stadt Zürich die städtische Fremdenpolizei) auf Ansuchen vor Regelung des Aufenthaltsverhältnisses eine provisorische Bewilligung zum Stellenantritt erteilen, sofern die Lage des Arbeitsmarktes es gestattet. — Zuwiderhandlung hat Bestrafung des Arbeitgebers und Arbeitnehmers zur Folge. Ausserdem wird der fehlbare Ausländer wegweisen. Es liegt daher im Interesse der Arbeitgeber, keinen Ausländer arbeiten zu lassen, bevor dieser die Bewilligung der Fremdenpolizei erhalten hat. Diese Bewilligung kann auch durch den Arbeitgeber nachgesucht werden.

**S. T. S.**

**Schweizer. Technische Stellenvermittlung**  
**Service Technique Suisse de placement**  
**Servizio Tecnico Svizzero di collocamento**  
**Swiss Technical Service of employment**

ZÜRICH, Tiefenhöfe 11 — Telefon: Selnau 5426 — Telegr.: INGENIEUR ZÜRICH  
 Für Arbeitgeber kostenlos. Für Stellensuchende Einschreibgebühr 2 Fr. für 3 Monate.  
 Bewerber wollen Anmeldebogen verlangen. *Auskunft über offene Stellen und Weiterleitung von Offerten erfolgt nur gegenüber Eingeschriebenen.*

**Maschinen-Abteilung.**

- 881 Jüngerer Maschinen-Ingenieur mit ca. zweijähriger Praxis, für Oelfeuerungen. Etwas kaufmänn. Erfahrung erwünscht. Zürich.  
 891 Jüngerer Walz-Techniker, mit mehrjährigen Betriebserfahrungen im Verwalzen von Aluminium. Sofort. Schweiz.  
 901 Chemische Laborantin, mit Kenntnis in Stenographie und Maschinen-Schreiben. Ostschweiz.  
 933 Techniciens-dessinateurs très au courant d'install. électr. de centrales haute et basse tension, pour Suisse romande.  
 5 Giesserei-Techniker od. Ingenieur in bedeut. Maschinenfabrik. Ausweise über bisherige Tätigkeit verlangt.  
 7 Konstrukteur für Zentrifugalpumpenbau, mit mehreren Jahren Bureau-Praxis in diesem Gebiet u. befähigt, selbständig zu konstruieren. Ausführliche Offerten mit Bild. Baldmöglich.  
 51 Waggon-Konstrukteur vertraut im Bau moderner vierachsiger Personen- und Luxuswagen. Ostschweiz.  
 53 Ein Techniker, Konstruktionszeichner für Fabrik für Spezialmaschinen zum Pressen von Zementsteinen und Hohlkörpern und dergl. Sofort. Dauerstelle. Deutsche Schweiz.

**Bau-Abteilung.**

- 6 Bau-Ingenieur, nicht über 30 Jahre, mit abgeschl. Hochschulbildung, Schweizer, französ. Muttersprache, als örtlicher Bau-

leiter nach Nordafrika. Sprachkenntnisse neben französisch etwas Deutsch u. Italienisch, event. Spanisch. Schweizermeldg.

- 38 Jüngerer Tiefbau-Techniker für Strassen und Kanalisationen. Ingenieur-Bureau Innerschweiz.  
 112 Tüchtiger Bauleiter für den Bau einer Kirche. Nordwestschweiz.  
 114 Tüchtiger Hochbau-Techniker (-Zeichner) mit guter Praxis, sofort. Architektur-Bureau Zürich.  
 116 Tiefbau-Techniker, mit Bureau- und Baupraxis, guter Zeichner, möglichst mit Erfahrung in Kanalisationen und Klärtechnik, für Spezialfirma. Ostschweiz. Sofort.  
 118 Hochbau-Techniker, mit 2 bis 3jährig. Praxis (ausser Lehrzeit), f. Architektur-Bureau Kt. Aargau, vorerst aushilfsweise. Sofort.  
 120 Jung. Ingenieur, evtl. auch jung. Bautechniker, m. guten Kenntnissen im Eisenbetonbau, für Bureau und Bauplatz. Kenntnisse im Rapportwesen erw. Ing.-Bur. Kt. Graubünden. Höhenkurort.  
 122 Chef de chantier général, au courant des travaux suivants: Battage de palplanches métalliques, dragage sous l'eau, travaux au scaphandrier, béton immergé, démolition sous l'eau, environ 10000 m<sup>3</sup>, construction d'excluse, etc. Connaissance de l'allemand indispensable, le français facultatif. France. Hommes abs. capables, énergiques et de bonne moralité. Entrée en fonctionnement immédiat. Offres av. délai d'entrée et appointement.  
 124 Un chef pour les travaux de démolition mentionnés ci-dessus (numéro 122), capable, énergique. L'allemand indispensable, le français facultatif. Entrée immédiatement. Offres avec délai d'entrée et appointements. France.  
 126 Un chef pour travaux de maçonnerie sous et sur l'eau, homme énergique, capable. L'allemand indispens., le français facultatif. Offres av. délai d'entrée et appointement. Entrée immédiatement. France.

**PATENTVERKAUF oder LIZENZABGABE.**

Die Inhaber des schweizerischen Patentes No. 98878 vom 3. Januar 1921, betr.:

„Vorrichtung mit getrennten Ventilen zum Zerstören eines leichter u. eines schwerer entzündbaren Brennstoffes für Verbrennungskraftmaschinen“.

wünschen das Patent zu verkaufen, in Lizenz zu geben oder anderweitige Vereinbarungen für die Fabrikation in der Schweiz einzugehen. — Anfragen befördert

**H. KIRCHHÖFER**,  
 vormals Bourry-Séquin & Co.,  
 Ingenieur- und Patentanwalts-  
 bureau, Löwenstr. 51, Zürich 1.

**Zu verkaufen**

den topographischen Atlas der Schweiz, über 590 Blätter, ungeb., fast alles I. Auflage, zum Preis von total 150 Fr. Aus Auftrag: Ant. v. Sprecher, Geometer, Chur.

**PATENTVERKAUF oder LIZENZABGABE.**

Die Inhaber des schweizerischen Patentes No. 131860 vom 9. Januar 1928, betreffend:

„Nouvel alliage d'aluminium et procédé pour sa fabrication“.

wünschen das Patent zu verkaufen, in Lizenz zu geben oder anderweitige Vereinbarungen für die Fabrikation in der Schweiz einzugehen. — Anfragen befördert

**H. KIRCHHÖFER**,  
 vormals Bourry-Séquin & Co.,  
 Ingenieur- und Patentanwalts-  
 bureau, Löwenstr. 51, Zürich 1.

**GESUCHT:**

Grosse ausländische Fabrik der elektrotechnischen Branchesucht

**Spezialisten**

für die Konstruktion von  
**Quecksilberdampf Gleichrichtern.**

Offerten unt. Chiffre Z. U. 328 bef.  
 Rudolf Mosse, A.-G., Zürich.

Junger

**Akademiker**

sucht Praktikantenstelle zu **Geometer** od. in gute Tiefbaufirma.  
 Etwas Praxis schon vorhanden.  
 (Nähe Zürich bevorzugt). — Gefl.  
 Offerten unt. Chiffre Z. Z. 329 an  
 Rudolf Mosse, A.-G., Zürich.

**Konkurrenzeröffnung**

über die

Erstellung von ca. 10000 lfm. Drainage in Oberlunkhofen

Cementröhren ca. 600 Stück L.W. 25 cm. bis 60 cm.

Tonröhren ca. 25000 Stück L.W. 7 1/2 cm. bis 20 cm.

Orientierung und Eingabeformulare durch den Projektverfasser,  
 Herrn J. Stöckli, Gb. Geometer in Wohlen.Offerten verschlossen bis zum 16. Februar 1931 an  
 Herrn Gemeinderat Bürgisser in Oberlunkhofen

Wohlen, den 2. Februar 1931.

Die Ausführungskommission

**Der Schweiz. Verein von Dampfkessel-Besitzern**

sucht akademisch gebildeten

**Ingenieur**Schweizerbürger, womöglich mit Praxis im Dampfkessel-Gebiet als  
 Stellvertreter des ObergeringensAnmeldungen mit Angaben über Alter, Bildungsgang,  
 Sprachenkenntnisse und Gehaltsansprüchen sind  
 zu richten an den Obergeringens des obgenannten  
 Vereins. Zürich, Plattenstrasse 77**ARCHITEKT**

Düsseldorfer Kunstakademie, Mitarbeiter von Prof. KREIS b. der GROSSEN AUSTELLUNG DÜSSELDORF 1926, seit dieser Zeit selbständig in Düsseldorf u. früher in ersten Stellen bei Behörden tätig, 34 Jahre alt, mit reicher Bau- u. Bureau-Praxis, sucht bei Architekt oder Baufirma der Schweiz

**MITARBEIT**

in Entwurf, Bauleitung und Abrechnung, auch als Bureauchef oder in sonstiger Stellung bei bescheidenen Ansprüchen. Antritt könnte sofort erfolgen. — Gefl. Angebote erbeten unt. L. 4071 an Rudolf Mosse, A.-G., Zürich.

**PATENTVERKAUF oder LIZENZABGABE.**

Die Inhaberin der schweizerischen Patente Nr. 120507 vom 8. April 1926, betreffend:

„Abschneider und Schärfevorrichtung an Zigarettenmaschinen“,  
 und No. 122602 vom 6. April 1926, betreffend:

„Verfahren und Vorrichtung zur Herstellung von Metallüberzügen“.

wünscht die Patente zu verkaufen, in Lizenz zu geben oder anderweitige Vereinbarungen für die Fabrikation in der Schweiz einzugehen. — Anfragen befördert  
**H. KIRCHHÖFER**,  
 vormals Bourry-Séquin & Co.,  
 Ingenieur- und Patentanwalts-  
 bureau, Löwenstrasse 51, Zürich 1.

**Das Inserat**

ist das einfachste  
 und wirksamste

**Reklamemittel**



# Glasdächer

## Dachoberlichter

in kifflosen  $\oplus$  Systemen „Kully“

Glasdachwerke  
**Simon Kully, Olten**  
Dipl.-Ingenieur E. T. H.

Aeltestes Spezialgeschäft  
Eigenes Ingenieurbureau

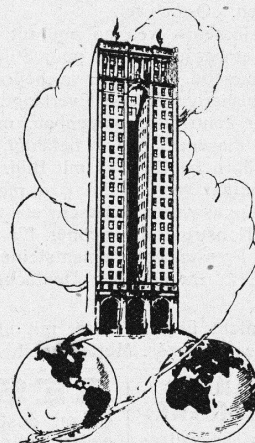
Gegründet 1854  
Telephon 56

## INSULITE

die Holzfaser-Isolier-Platte

Insulite ist gewebte Holzfaser: es ist vollkommen frei von fäulnisserregenden Substanzen und greift kein Material an. Aus langen, zähen, wasserdichten Holzfasern, wird es zu Platten kräftigster Struktur verwebt. Diese Platten sind für jeden Verwendungszweck in rationeller Grösse zu haben.

Machen auch Sie sich bekannt mit dieser im Feuer langjähriger Praxis erprobten Isolier- und Bauplatte, die zu rationellem, wertschaffendem Bauen vorbestimmt ist.



### IV. Studien- und Geschäftsreise nach den U. S. A.

April – Mai 1931  
(zwischen Ostern und Pfingsten)  
Dauer: 34 Tage

Mit S.S. „New York“ und M.S. „Milwaukee“ der Hapag

Generalagentur für die Schweiz:  
H. Attenberger, A.-G., Zürich

Preise:  
Fr. 2405.— je nach Klasse  
Fr. 2885.—

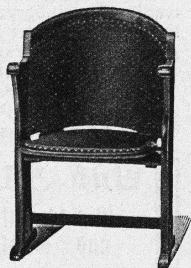
Filialen der American Express Co. in allen zu besuchenden Städten d. U.S.A.

**Verlangen Sie ausführliche Prospekte!**

Auswanderungs- und Passageagentur  
JULES EGLI, ZÜRICH

**The American Express Company Inc. Zürich**  
„Zentrum“ Sihlporteplatz 3 — Telephon 35.720

## A.-G. Möbelfabrik Horgen-Glarus



### Spezialfabrik

für  
Bestuhlungen aller Art  
für Cafés, Restaurants,  
Speisesäle, Theater etc.

**in Horgen**

**Altbewährtes  
preiswürdiges  
Schweizerfabrikat**