

Objektyp: **Advertising**

Zeitschrift: **Schweizerische Bauzeitung**

Band (Jahr): **97/98 (1931)**

Heft 26

PDF erstellt am: **21.09.2024**

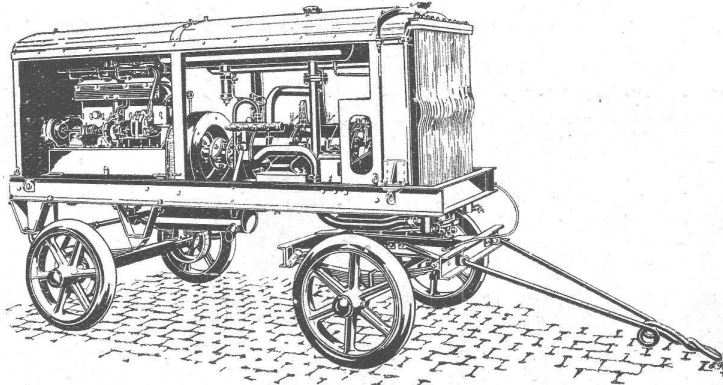
### **Nutzungsbedingungen**

Die ETH-Bibliothek ist Anbieterin der digitalisierten Zeitschriften. Sie besitzt keine Urheberrechte an den Inhalten der Zeitschriften. Die Rechte liegen in der Regel bei den Herausgebern. Die auf der Plattform e-periodica veröffentlichten Dokumente stehen für nicht-kommerzielle Zwecke in Lehre und Forschung sowie für die private Nutzung frei zur Verfügung. Einzelne Dateien oder Ausdrucke aus diesem Angebot können zusammen mit diesen Nutzungsbedingungen und den korrekten Herkunftsbezeichnungen weitergegeben werden. Das Veröffentlichen von Bildern in Print- und Online-Publikationen ist nur mit vorheriger Genehmigung der Rechteinhaber erlaubt. Die systematische Speicherung von Teilen des elektronischen Angebots auf anderen Servern bedarf ebenfalls des schriftlichen Einverständnisses der Rechteinhaber.

### **Haftungsausschluss**

Alle Angaben erfolgen ohne Gewähr für Vollständigkeit oder Richtigkeit. Es wird keine Haftung übernommen für Schäden durch die Verwendung von Informationen aus diesem Online-Angebot oder durch das Fehlen von Informationen. Dies gilt auch für Inhalte Dritter, die über dieses Angebot zugänglich sind.

# SLM-WINTERTHUR ROTATIONS-KOMPRESSOREN



Fahrbare Kompressoranlage  
„S. L. M.-Winterthur“

**Spezialität:**

Fahrbare Anlagen  
mit Zubehör

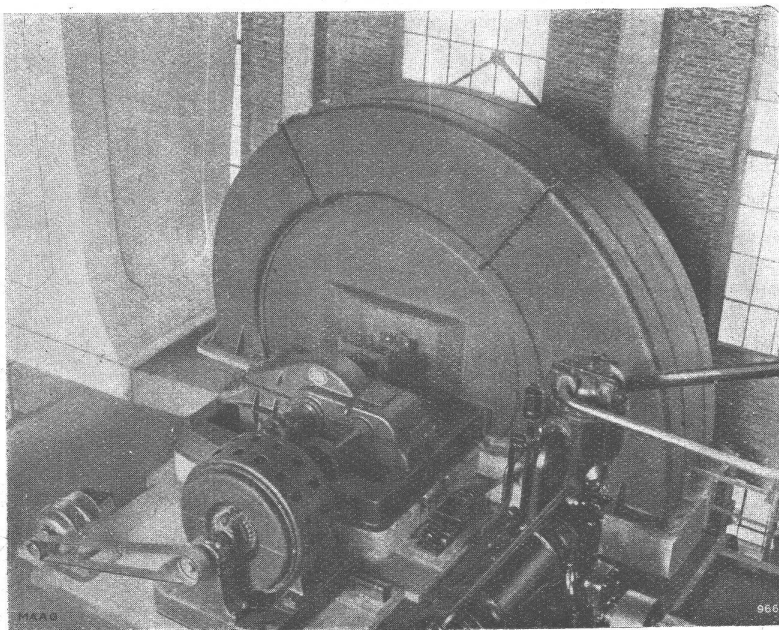
**für Kauf und Miete**

zu günstigen  
Bedingungen

Zahlreiche  
Referenzen

Schweizerische Lokomotiv- und Maschinenfabrik, Winterthur

# MAAG ZAHNRÄDER



Stirn- und Schraubenräder  
Verzahnung gehärtet und geschliffen, grösste Ge-  
nauigkeit wird auf Maag-Schleifmaschine erreicht

Schneckenräder, Kegelhäder  
Zahnstangen, Innenverzahnungen

Federndes Protex-Bahngetriebe  
Schaltgetriebe, Turbogetriebe

**Getriebe für alle Industrien**

Getriebe-Wirkungsgrade bis **99,2%**

**Zahnradpumpen**

bis 2700 l/min und 50 kg/cm<sup>2</sup>

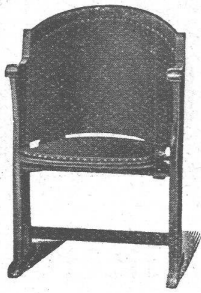
**Grosshärterei**

für Stücke bis 4000 kg

MAAG Wechselgetriebe für 5 Sekundärdrehzahlen, gekuppelt mit Grubenventilator, Ritzel aus Chromnickelstahl, gehärtet und nach dem MAAG-Verfahren geschliffen. Leistung 500 PS, Drehzahlen n = 415/130, 162, 196, u. für Leistung 1300 PS, Drehzahlen n = 985/229, 260.

**MAAG - ZAHNRÄDER AKTIENGESELLSCHAFT, ZÜRICH**

# A.-G. Möbelfabrik Horgen-Glarus



**Spezialfabrik**

**in Horgen**

für  
Bestuhlungen aller Art  
für Cafés, Restaurants,  
Speisesäle, Theater etc.

**Altbewährtes  
preiswürdiges.  
Schweizerfabrikat**

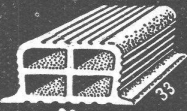
10 cm.



14 cm.



15 cm.



18 cm.



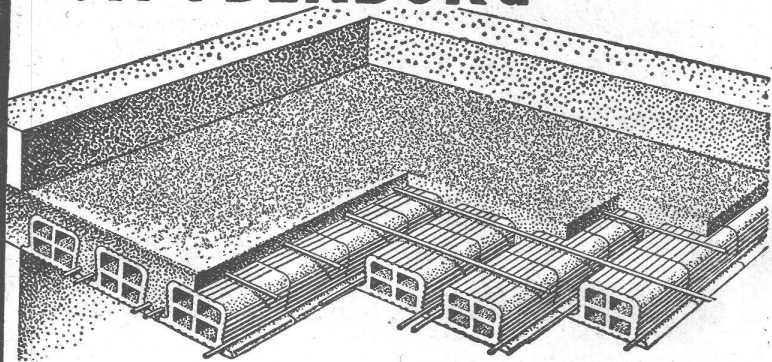
20 cm.



22 cm.



## Salpeterfreie **DECKENSTEINE** VON OBERBURG



Saubere und exakte Steinformen

Verkaufsbureau: **A. WAHLEN & C<sup>IE</sup>**, Baumaterialien **BERN**

AT. ANNEN

TELEPH. BOLLW. 30.38

## Glasdächer

### Dachoberlichter

in kifflosen  $\oplus$  Systemen „Kully“

Glasdachwerke

**Simon Kully, Olten**

Dipl.-Ingenieur E. T. H.

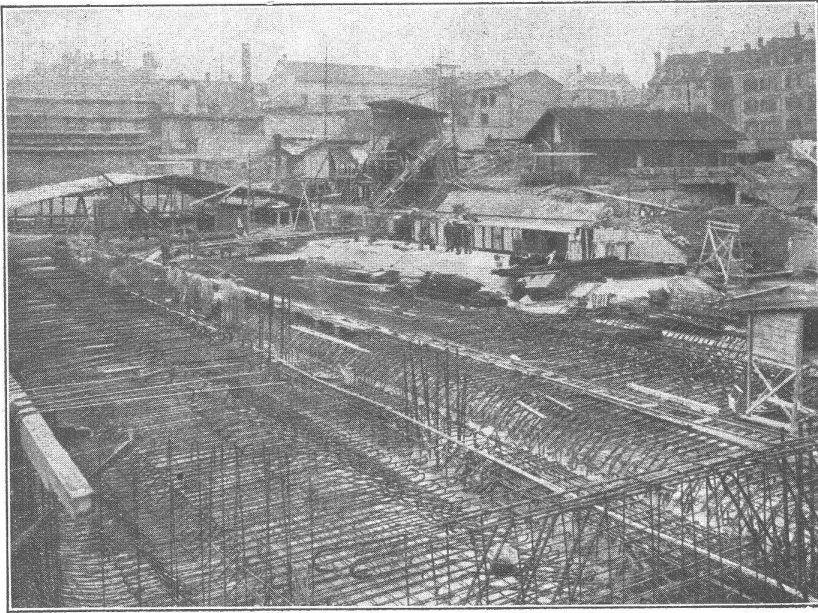
Aeltestes Spezialgeschäft  
Eigenes Ingenieurbureau

Gegründet 1854  
Telephon 20.56



# Asphalt-Emulsion A.-G., Zürich

Unternehmung für Asphaltarbeiten / Materialien für Hoch- u. Tiefbau



Neubau Gewerbeschulhaus,  
Zürich 5.

Bauleitung: Steger & Egender, Architekten BSA, Zürich.  
Unternehmungen: Locher & Cie. und J. J. Rüegg & Co., Zürich.  
Grundwasserisolierung mit „MAMMUT“, 6000 m<sup>2</sup>.

**Nüscherstrasse 30**

Telephon: 39.505

Ausführung aller Asphaltarbeiten  
Mammutbeläge  
Gussasphaltbeläge  
Kiesklebedächer  
Zementbeläge u. s. w.  
Grundwasserisolierungen  
Brückenisolierungen

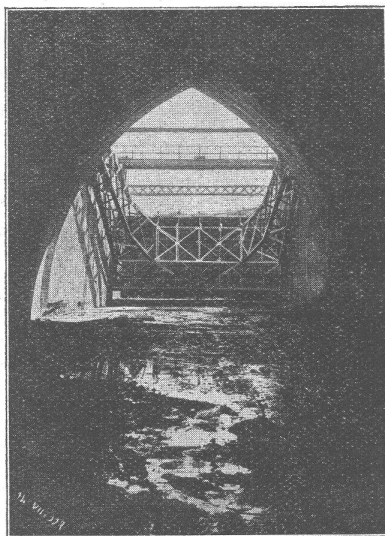
SPEZIALITÄT:  
„MAMMUT“-Beläge

## Stauwerke A.-G., Stampfenbadplatz 3, Zürich 6

Erste und älteste Spezialfirma mit reichsten Erfahrungen im Bau von  
**selbsttätigen und zwangsweise zu bedienenden Wehranlagen.**

**Selbsttätigen Abflussregulierungen**

für Wasserkraft- und Irrigations-Anlagen, entsprechend den modernsten Anforderungen  
des Wasserbaues.



Zwei automatische  
Segmentschützen in  
Tivoli (Rom)

je 12,00 m × 5,50 m

Im Betrieb und in Ausführung  
über 250 Anlagen mit total  
4 500 m Wehrbreite und ca.  
47 000 m<sup>3</sup>/sek Regulier-  
fähigkeit.

*Allein-Vertretung für die  
Schweiz der*

**„Zahnschwelle  
Rehbock“**

zur Verhütung von schäd-  
lichen Auskolkungen der  
Sohle von Wasserläufen.

Illustrierter Katalog, Projekte  
und Kostenanschläge.



**Flugplatz-Genossenschaft Zürich.** Am 4. Dezember fand in Zürich die Gründungsversammlung der Flugplatz-Genossenschaft Zürich statt. Die von etwa 40 Genossenschaftern besuchte Versammlung stellte fest, dass das Genossenschaftskapital für den neuen Zivilflugplatz Dübendorf gezeichnet und zum grössten Teil einbezahlt ist, und genehmigte einstimmig die Statuten. In offener Abstimmung wurden sodann Dir. Hch. Hürlimann zum Präsidenten gewählt. Dem Vorstand übertrug man die Kompetenz, die prinzipiell von der Versammlung gutgeheissenen Verträge zwischen Kanton, sowie Stadt Zürich und der Genossenschaft,

endgültig zu genehmigen. Die anschliessende konstituierende Vorstandsversammlung wählte als Vizepräsidenten Regierungsrat Maurer; als Geschäftsstelle wurde die Zürcher Handelskammer bestimmt.

**Die Pariser Kolonialausstellung** hat nach Angaben in «Génie civil» vom 5. Dezember 1931 einen Reinertrag von 20 Mill. franz. Fr. abgeworfen. Die gesamten Ausgaben (jene der einzelnen Aussteller einbezogen) werden auf 500 Mill. franz. Fr. beziffert.

Kessel- u. Boilerbau  
Tankanlagen Autoreve  
für Oel u. Benzin  
Sanitäre Anlagen



**CENTRAL-HEIZUNGEN**

CENTRALHEIZUNGSFABRIK  
**LEHMANN & CIE**  
ZOFINGEN  
ST. GALLEN · BERN · LUZERN  
TELEPHON 87 · GEGR. 1899

**Hotel Habis-Roya**  
ZÜRICH BAHNHOFPLATZ

---

**Restaurant  
Sitzungszimmer**

**PATENTE**  
ERWIRKT  
**H. KIRCHHOFER**  
ZÜRICH LOEWENSTR. 31

**GELOCHTE BLECHHE**

**FR. MOMMENDEY & SOHN**  
RAPPERSWIL, KANT. ST. GALLEN

Ausführung von Blecharbeiten in allen Metallen

Die Erfindungsidee



allein tut's nicht!

Nur richtige Aufklärung von A-Z ebnet den Weg z. Erfolg. 15jährige Erfahrung steht zu Diensten. Eine erste Besprechung kostet nichts. Interessanten Prosp. gratis

**Rebmann, Kupfer & Co.**  
Patentanwälte, Zürich  
Paradepl. - Tiefenhöfe 7



**PATENT-HARTMANN-TORE**

Das erste und beliebteste mechanische Garagetor. Ueber 2000 Stück in Funktion. Ganz erstklassige Referenzen, Verlangen Sie zu Ihrer Garage absolut ein **HARTMANN-TOR.** Illustrierter Prospekt T. No. 8 gratis d. die Alleinfabrikanten

**HARTMANN & CO., BIEL.**



**H. HEER & Co.**  
OLTEN

SPEZIALITÄT:  
Gelochte und gepresste Bleche

|   |  |  |
|---|--|--|
| <p><b>Schiffbau</b><br/>Projekte, Pläne</p> | <p><b>Julius Ott, Meilen-Zürich</b><br/>Beratender Ingenieur S. I. A.<br/>Telephon: Meilen 226</p> | <p><b>Schiffahrt</b><br/>Schiffsverkäufe</p> |
| <p>Schiffsberechnungen, Verträge</p>        | <p>Betriebsüberwachung, Gutachten</p>  |  |

**TERRASIT**  
**EDEL-PUTZ**

*in verschiedenen Körnungen und unzähligen Tönungen. Verbürgt gediegene Fassaden und absolute Dauerhaftigkeit*

**HANS ZIMMERLI**  
Mineral-Mahlwerke  
Eglistrasse 16, Zürich 4



**Wissenswertes aus dem Handelsamtsblatt.** Laut Schweizerischem Handelsamtsblatt hat die staatliche allbündliche Vereinigung der Zündholzindustrie «Wssespitschprom» in Leningrad zwei neue Marken für Sicherheitszündhölzer (Allumettes de Sûreté) eintragen lassen. Die eine der Marken ist gekennzeichnet durch die Zahl «55» in einem Kreise, die andere trägt die Kennworte «Qualitas et Quantitas». Der Ursprung der Ware geht aus den Markenbildern nicht hervor, dagegen sind die den schwedischen Zündhölzern eigentümlichen Bezeichnungen beigefügt: «Utan Svafvel och Fosfor» und «Impregnerade». (Schweizerw.-Verb.)

**Feuerung mit Heizöl** ist der Titel einer kleinen Broschüre der Standard Mineralölprodukte A.G., in der eine kurze Uebersicht über die Oelfeuerung und ihre Anwendung bei

Heizungsanlagen grosser und kleiner Gebäude gegeben wird. Besonders Wert erhält die bei der Standard A.G., Schmidhof, Zürich, zu beziehende Schrift durch ein genaues Verzeichnis der schweizerischen Brennerlieferanten, das im ganzen 22 verschiedene in- und ausländische Marken aufweist.

**Die schweizerischen Wasserkraftwerke.** Durch den im Herbst 1931 vollendeten Ausbau der Kraftwerke Sernf-Niedererbach hat nach den Erhebungen des Schweiz. Wasserwirtschaftsverbandes der Ausbau der schweizerischen Wasserkräfte die Höhe von rund 2 530 000 PS erreicht. Seit dem Jahre 1921 sind rund 1 080 000 PS, also im Durchschnitt jährlich über 100 000 PS, ausgebaut worden. Das für die Erstellung dieser Kraftwerke investierte Kapital beträgt rund 600 Mill. Fr.

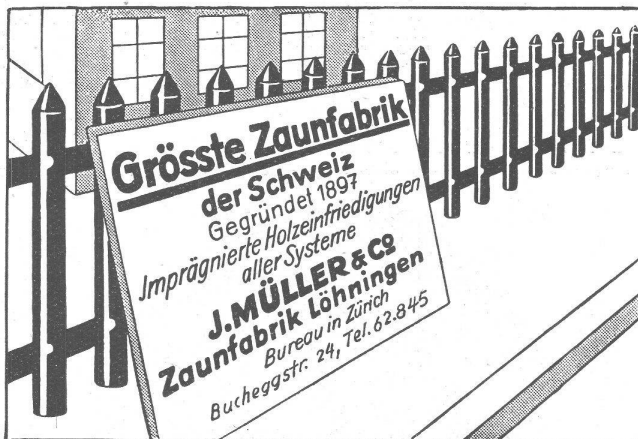
# Dilatit-Korkstein

In Platten- und Schalenform

isoliert gegen Wärme,  
Kälte und Schall

Spezial-Produkt der Korksteinfabrik von

## Wanner & Co. A.-G., Horgen



Die bekannte Marke



Präzisions-  
Rollenketten  
Zahnketten  
Blockketten  
Gallische Ketten  
Transmissions-  
Ketten  
Spezialketten

## WIPPERMANN

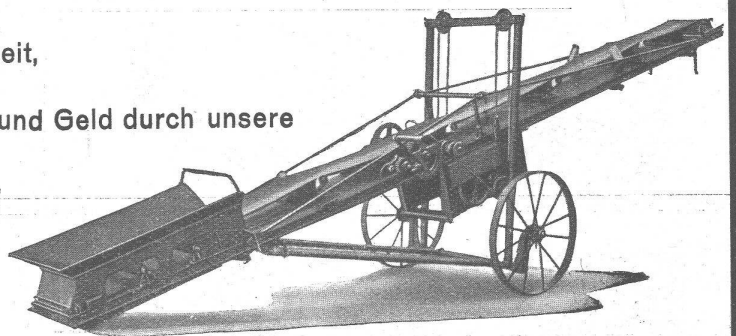
Generalvertretung u. Fabriklager

**Wilh. Plüss Scherr- Zürich**

Grösste und älteste Spezialfabrik des Kontinents

**Vereinfachung** der Arbeit,  
**Ersparnis** an Zeit und Geld durch unsere  
**Bandaufflader**

Transportbänder - Becheraufflader  
Kübelaufzüge - Transportschnecken



## U. AMMANN Maschinenfabrik AG LANGENTHAL



**S.T.S.**

**Schweizer. Technische Stellenvermittlung  
Service Technique Suisse de placement  
Servizio Tecnico Svizzero di collocamento  
Swiss Technical Service of employment**

ZÜRICH, Tiefenhöfe 11 — Telefon: 35.426 — Telegramme: INGENIEUR ZÜRICH.  
Für Arbeitgeber kostenlos. Für Stellensuchende Einschreibgebühr 2 Fr. für 3 Monate.  
Bewerber wollen Anmeldebogen verlangen. *Auskunft* über offene Stellen und *Weiterleitung* von Offerten erfolgt *nur gegenüber Eingeschriebenen*.

**Maschinen-Abteilung.**

- 623 Techniker, als Werkmeister d. Abt. f. Feineisenkonstruktion, gelernter Bauschlosser m. mind. 10 J. Werkstattpraxis in Feineisenkonstruktion, Blechbearbeitung, autog. u. elektr. Schweissung. Absolut sicher im Vorkalkulations- u. Akkordwesen. Erwünscht Kenntnis in Behandlung mod. Baumetalle, Erfahrung im mod. Fensterbau, schöpferische Kraft. Alter 30/40 J. Deutsche Schweiz.
- 641 Chemiker, versiert in Asphalt, der auf diesem Gebiet selbständig arbeiten kann. Sofort. Dauerstelle. Nordwestschweiz.
- 643 Techniker od. Zeichner, f. Bauschlosserei (Feineisenbau), z. selbständigen Anfertigung v. Projekt- u. Werkstattzeichnungen, Kalkulation. Werkstattpraxis Bedingung. Dauerstelle. Nordwestschweiz.
- 645 Sanitär-Techniker, bewandert im Heizungsfach, selbständig arbeitend, f. Installations- u. Zentralheizungsgeschäft in Bern.

**Bau-Abteilung.**

- 1178 Architekt, zur Mitarbeit an Konkurrenz für grössere Objekte. Sofort für einige Wochen. Bewerber mit Erfahrung in Sanatorienbauten bevorzugt. Architektur-Bureau Kt. Bern.
- 1180 Hochbau-Techniker, guter Zeichner, 28/30 Jahre, hauptsächlich f. Bureau, selbständ. i. Detaillieren. Sofort. Arch.-Bur. Zürich.
- 1184 Jüngerer Hochbau-Techniker, mit einigen Praxis, für zeichnerische Tätigkeit. Baldmögl., vorübergehend, a. A.-Bur. Zürich.
- 1186 Bautechniker, f. Bureau u. Bau. 20/30 J. Sofort. Nähe Zürich.
- 1188 Ingenieur, Spezialist f. Tiefbohrungen, Mineralsprudel-, Injektionsbohrungen zur Abdichtung von Staumauern, Grundwassersenkungen z. Trockenlegung v. Baugruben, Brunnenbauten etc., der gleichzeitig die Konstruktionen für die erforderlichen Geräte, Werkzeuge und Maschinen zu obigen Spezialarbeiten ausführen kann. Deutsche Schweiz.
- 1190 Jüngerer Eisenbeton-Ingenieur, guter Statiker, m. etwas Erfahrung im Strassenbau, event. jüngerer Tiefbau-Techniker, guter Zeichner. Ingenieur-Bureau Zentralschweiz.
- 1192 Bautechniker od. Architekt f. grösseres Verwaltungsgebäude, befähigt, die Ausführungspläne auf Grund des Entwurfes auszuarbeiten. Baldmögl. Dauer ca. 1 Jahr. A.-B. deutsche Schweiz.

H. Heimann, Ing. / J. Ott

Kollektivgesellschaft

Zürich Toblerstrasse 20  
Telephon 43.229

Konsultierendes Ingenieurbureau



**Heizung, Lüftung, Feuerung**

Expertisen / Permanente Kontrollen / 20 jährige Erfahrung

Erstklassige Referenzen von Behörden, Architekten, Genossenschaften, Banken, Industrie



**Dipl. Architekt**

mit langjähriger Praxis, in die Schweiz zurückgekehrt, wünscht Zusammenschluss f. gemeinsame Durchführung von Arbeiten und Teilnahme an Konkurrenz-Ausschreibungen. — Offerten unter Chiffre 355 an „Indicateur Vaudois“, Lausanne.

**Marmor**

Arbeiten aller Art für Bau u. Installationszwecke in fachgemässer Ausführung:

Ostschweiz. Marmor- u. Granitwerk Wüthrich & Cie., Rheineck  
Gegr. 1875

**Druckfachen**

Liefert prompt und billig  
Sean Webb & Co., Rütli.

**Verzinkerei Pratteln<sup>A</sup>/G  
Pratteln**

vorm H. Keller & Co.

(Baselland) Tel. 36 u. 230

**Grösstes Werk dieser Art in der Schweiz**

Die wichtigsten Eisenkonstruktionen für die Elektrifikation der Schweizer Bundesbahnen und Privatbahnen, die Masten der Übertragungsleitungen und Freiluftstationen unserer Grosskraftwerke, sowie Radiotürme Röhren aller Kaliber, Blechwaren, Boiler und Klein-eisenwaren für alle Branchen werden heute **vorzugsweise gegen Rostangriff**

**heiss verzinkt**

Elektrische Verzinkung für Klein-eisenwaren



**Cliche's**  
für Buchdruck  
**Armbruster & Söhne**  
Zürich  
Ob. Zäune  
Tel. Holt. 63.65

**Travers Natur-Asphalt**  
Gussasphaltparbeiten für Terrassen, Dächer, Fabrikböden, Korridore, Trottoirs, Fundamentmauer-Abdeckungen, etc.  
**Sicherste Isolierung gegen Feuchtigkeit und Wasser**  
Konzessionäre für die Schweiz:  
**E.R. Letter & Co**  
Solothurn gegr. 1843  
Anerkannt bester Asphalt über 80 Jahre im Gebrauch.

**KLINKER**

braun, rot, gelb für Böden, Wandbelag, Cheminées, Fassaden

A. G. Verblendsteinfabrik

**Lausen**



# KUNSTSTEIN-MATERIALIEN

in über 400 Mischungen (Imitationen), alles durch langjährige Verwendung bewährte Produkte

**Terrazzo- u. Jurasit-Werk A.-G. Bärschwil**

## Zu verkaufen

Für das Kalenderjahr 1932 sind die anfallenden Mengen

## Schlacken

an den Meistbietenden zu verkaufen. Es handelt sich um ein Quantum von ca. 2000 t.

**Gaswerk der Stadt Zürich.**

# Asphalt-Kochkessel



*Dachdeckeröfen*

*Asphaltdarren*

**Kesselschmiede Richterswil**

## WETTBEWERB

**FÜR DEN NEUBAU DES KOLLEGIENHAUSES DER UNIVERSITÄT IN BASEL.**

Mit Ermächtigung des REGIERUNGSRATES eröffnet das Baudepartement des Kantons Basel-Stadt einen Wettbewerb zur Erlangung von Plänen für den

### NEUBAU DES KOLLEGIENHAUSES DER UNIVERSITÄT IN BASEL.

Zu diesem Wettbewerb werden zugelassen:

- die in der Schweiz heimatberechtigten Architekten, ohne Rücksicht auf ihren Wohnsitz;
- die seit mindestens zwei Jahren in der Schweiz niedergelassenen Architekten, auch wenn sie in der Schweiz nicht heimatberechtigt sind; allfällige, von den Bewerbern zugezogene Mitarbeiter müssen diesen Bedingungen ebenfalls entsprechen.

Zur Prämiiierung der fünf bis sechs besten Entwürfe stehen dem Preisgericht 20 000 Fr. und zu allfälligen Ankäufen 4000 Fr. zur Verfügung.

Die Entwürfe sind spätestens bis 25. MAI 1932 an das SEKRETARIAT DES BAUDEPARTEMENTS, MÜNSTERPLATZ 11, einzureichen.

Die Unterlagen werden von dieser Stelle portofrei abgegeben gegen eine Hinterlage von 10 Fr. Diese wird den Bewerbern, welche einen programmgemässen Entwurf eingereicht, oder welche auf die Beteiligung verzichtet und die Unterlagen in unversehrtem Zustand bis längstens den 31. März 1932 zurückgeschickt haben, rückerstattet.

BASEL, den 16. Dezember 1931.

**BAUDEPARTEMENT  
BASEL-STADT.**

Für einen

## Schulhaus-Neubau

in grösserer Vorortgemeinde Zürichs wird auf Mitte Februar 1932 ein tüchtiger, seriöser

## Bauführer

gesucht. Bewerber belieben ihre Offerten mit Angabe der Gehaltsansprüche, einer Darstellung des Studienganges und unter Beilage der Zeugnisse über die bisherige Tätigkeit unter OF. 7740 Z. an **Orell Füssli-Annoncen, Zürich, Zürcherhof**, zu richten.

## Holzbaugeschäft

**Mech. Schreinerei, Zimmerei, Chaletbau** auf grossem Fremdenplatz zu vermieten oder zu verkaufen.

Der Betrieb kann vorteilhaft durch Maurerabteilung und Baubureau erweitert werden. Bedeutende Arbeitsaufträge können durch den Inhaber laufend vermittelt werden. Für tüchtigen **Baufachmann oder Techniker prima Existenz**. Offerten unter Chiffre H. 4114 B. an **Rudolf Mosse, A.-G., Bern**.

## Eisenbeton- und Hochbauingenieur

erstklassiger Statiker, m. 12 jähr. Konstruktions- und Baupraxis, guten Referenzen, sucht entsprechende Stellung. — Gefl. Z. u. Chiffre Z. L. 3653 an **Rudolf Mosse, A.-G., Zürich**.

## Gesucht

## PRODUZENT

für **Stahlrechen** (Hand-Heurechen). — Gefl. Offerten an **Franz Fäh, Oberriet (St. Gall.)**.

**JARRAH IST ...**

das Holz für Strapazierböden wie Wart- und Tanzsäle, Restaurants und Fabriken. Der Jarrah-Parkett ist auch leicht zu reinigen und zeichnet sich durch seinen billigen Preis aus. Nicht viel teurer als bester Eichen-Parkett, doppelt so widerstandsfähig aber. Der Jarrah-Parkett ist unsere grosse Spezialität.

WORINGER

**Parkett-Fabrik  
Stammheim**

Wir fabrizieren ein eisenarmiertes

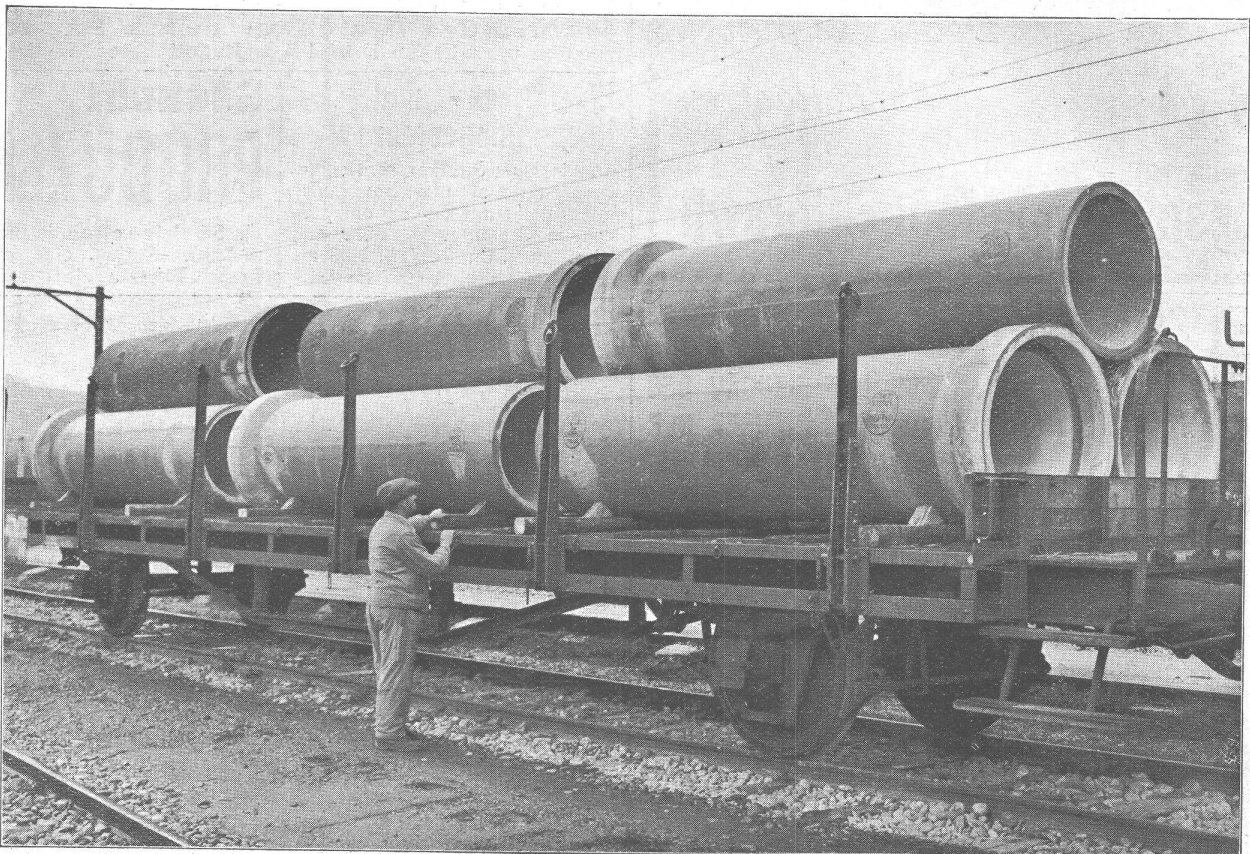
# *Beton-Schleuderrohr „Record“*

welches qualitativ alle bis heute angewandten Systeme an Vollkommenheit überragt.

## Vorteile:

**genau kreisrund - genau centriert - spiegelglatte  
fast stahlharte Innenwandung - absolut homogener,  
satt die Armierung umschliessender Beton.**

## 36 Patente



# **A.-G. Hunziker & Cie.**

*Portlandcement- und Kalkwerke // Hartstein- und Cementwarenfabriken*  
**Zürich                      Brugg                      Olten**