

Zeitschrift: Schweizerische Bauzeitung
Herausgeber: Verlags-AG der akademischen technischen Vereine
Band: 97/98 (1931)
Heft: 26

Werbung

Nutzungsbedingungen

Die ETH-Bibliothek ist die Anbieterin der digitalisierten Zeitschriften auf E-Periodica. Sie besitzt keine Urheberrechte an den Zeitschriften und ist nicht verantwortlich für deren Inhalte. Die Rechte liegen in der Regel bei den Herausgebern beziehungsweise den externen Rechteinhabern. Das Veröffentlichen von Bildern in Print- und Online-Publikationen sowie auf Social Media-Kanälen oder Webseiten ist nur mit vorheriger Genehmigung der Rechteinhaber erlaubt. [Mehr erfahren](#)

Conditions d'utilisation

L'ETH Library est le fournisseur des revues numérisées. Elle ne détient aucun droit d'auteur sur les revues et n'est pas responsable de leur contenu. En règle générale, les droits sont détenus par les éditeurs ou les détenteurs de droits externes. La reproduction d'images dans des publications imprimées ou en ligne ainsi que sur des canaux de médias sociaux ou des sites web n'est autorisée qu'avec l'accord préalable des détenteurs des droits. [En savoir plus](#)

Terms of use

The ETH Library is the provider of the digitised journals. It does not own any copyrights to the journals and is not responsible for their content. The rights usually lie with the publishers or the external rights holders. Publishing images in print and online publications, as well as on social media channels or websites, is only permitted with the prior consent of the rights holders. [Find out more](#)

Download PDF: 22.02.2026

ETH-Bibliothek Zürich, E-Periodica, <https://www.e-periodica.ch>

SCHWEIZERISCHE BAUZEITUNG

WOCHENSCHRIFT FÜR ARCHITEKTUR / INGENIEURWESEN / MASCHINENTECHNIK
REVUE POLYTECHNIQUE SUISSE

ORGAN DES SCHWEIZERISCHEN INGENIEUR- UND ARCHITEKTEN-VEREINS
UND DER GESELLSCHAFT EHEMAL. STUDIERENDER DER EIDG. TECHN. HOCHSCHULE
GEGRÜNDET 1883 VON ING. A. WALDNER / HERAUSGEGEBEN VON ING. C. JEGHER

Vereins-Mitglieder, beim Verlag: Schweiz 32 Fr.,
Ausland 40 Fr. jährl.; Nicht-Mitglieder: Schweiz
40 Fr.; Ausland 50 Fr., postamtlich abonniert
40 Fr. zuzüglich Gebühren. / Einzel-Nr. 1 Fr.

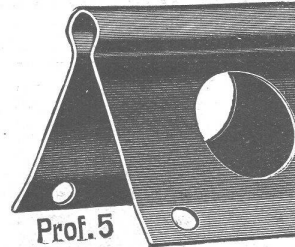
VERLAG CARL JEGHER, ZÜRICH
Dianastrasse 5 / Postcheck VIII 6110
Telephon: 34.507 ■ In Kommission
bei Rascher & Cie., Zürich u. Leipzig

Inserate durch die Aktiengesellschaft der Unter-
nehmungen RUDOLF MOSSE, Zürich Die
viergespaltene Colonelzeile 50 Cts., Titelseite
80 Cts., ausländ. Anzeigen 60 Cts., Titelseite 1 Fr.

F. Bender

BAUBESCHLÄGE - WERKZEUGE - ZÜRICH

Telephon 27.192 - Oberdorfstrasse 9 u. 10



Protector- Eckschutzleisten

feuerverzinkt
stabil u. billig

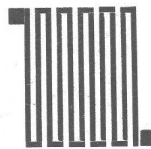
Verschiedene Profile

Verlangen Sie Prospekt und Muster!

BERCHTOLD & CO.

THALWIL

TELEPHON 6



HEIZUNG

WARMWASSER LÜFTUNG

PROJEKTE U. BERATUNG KOSTENLOS
BESTE REFERENZEN

Mit dem

Metallspritz-Verfahren

S können Überzüge aus
jedem beliebigen Metall
auf Cement, Holz, Papier, Glas,
Eisen etc. etc. hergestellt werden.

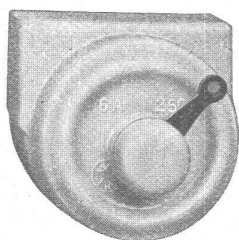
Schoop-Verzinkung= 20 Jahre unbedingter Rostschutz.

M. U. Schoop.

Werke für Metallisierung
Zürich 5

ADOLF FELLER * HORGEN

FABRIK ELEKTRISCHER APPARATE



No. 8050-53 *T*

Zugschalter für Ueberputzmontage

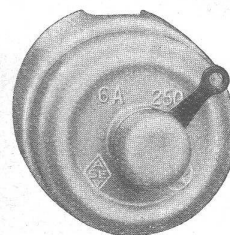
6 Amp., 250 Volt; nach S. E. V.-Normalien.

Neue, solide, zweckentsprechende Konstruktion. Isolierte Schalterachse, isolierter Zughebel.



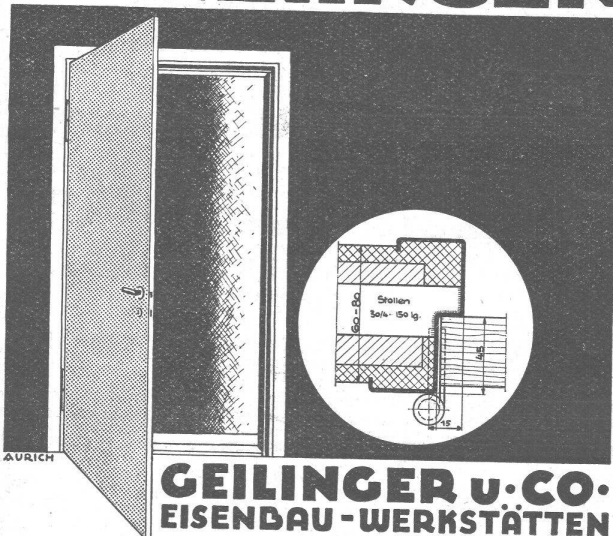
Mit dem

Qualitätszeichen des S. E. V.



No. 8050-53.

TÜRZARGEN



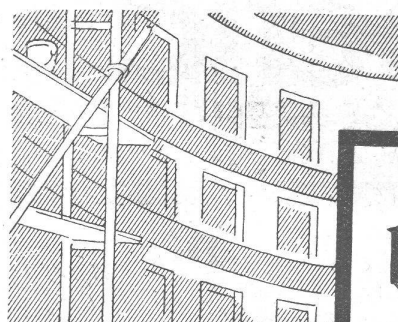
GEILINGER U. CO.
EISENDAU-WERKSTÄTTEN
WINTERTHUR

Für Selbstverbraucher

- 1 wenig gebrauchter **Gussbetonmast**, 450 l Kasteninhalt, mit allem Zubehör;
- 2 wenig gebrauchte **Gussbetonmaste**, fahrbar, 450 und 600 l Kasteninhalt;
- Mehrere** moderne **Grob- und Fein-Zerkleinerungsmaschinen „System Vellen“**, sowie **Schnellsortiermaschinen** für Edelsplitt, Feinschotter, Terrazzo, Strassen und Eisenbetonschotter-Material. Staubfreie Sortierung;
- 4 fahrbare **Grob- und Feinsteinbrecher** mit Schnellsortierer;
- 10 **Stein- und Kieswaschmaschinen**, Leistung 3 bis 25 m³ pro Stunde, mit Sortierung unter Wasser, ebenso mit Schnellsortiermaschinen;

können sofort ab Lager geliefert werden.

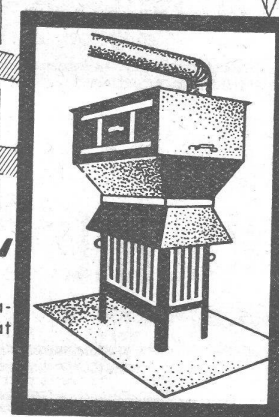
Anfragen an: **L. OSTFACH 308, NEUSTADT/Haardt.**



„BERNO“

Der im In- und Auslande patentierte Austrocknungsapparat

billiger
besser
rascher



Fachleute bestätigen ausnahmslos diese Vorteile des „Bernö“ Prospekt mit Preis unverbindlich für Interessenten durch:

a. e. Jenni

INGENIEUR - BERN

Bercholdstrasse Nr. 39
Telefon Bollwerk 48.85

Kantons-Lizenzen zu vergeben

Schlacken und Lösche für Auffüllungen,

Betonierungen, Plattenfabrikation, Sportplatz-Anlagen etc.

Übernahme von Schrägbodenauffüllungen

M. AMANN, ZÜRICH

Rüschibachstrasse 2

Telephon 63.034



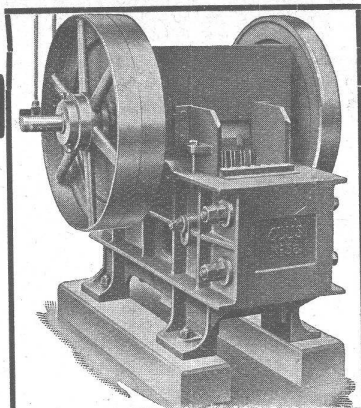
HORGEN
TELEPHON 38

HEINRICH BRÄNDLI

ZÜRICH
TELEPHON 33.887

Asphalt-, Dachpappen- und Holzcement-Fabrik

Asphalt-Beläge * Asphalt-Isolierungen



Grössere Leistung! Schöneres Brechgut!

mit dem

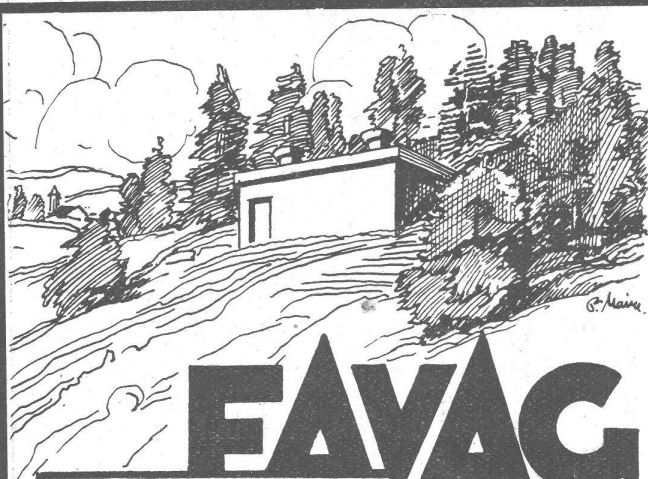
STEINBRECHER „CLUS“

Er ist führend in Qualität und Ausführung. Dessen Patentbrechbacken mit Feinzahnung gestatten die Herstellung eines sehr grossen Prozentsatzes an Feinmaterial. In vielen Fällen ersetzt er das Sandwalzwerk.

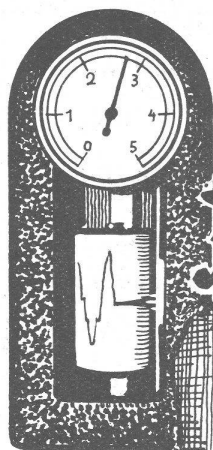
Maschinen für jede Leistung. - Fahrbar und stationär.

Prospekte, Offerten und Referenzen durch:

ROBERT AEBI & CIE., A.-G., ZÜRICH
INGENIEURBUREAU MASCHINENFABRIK



FAVAG



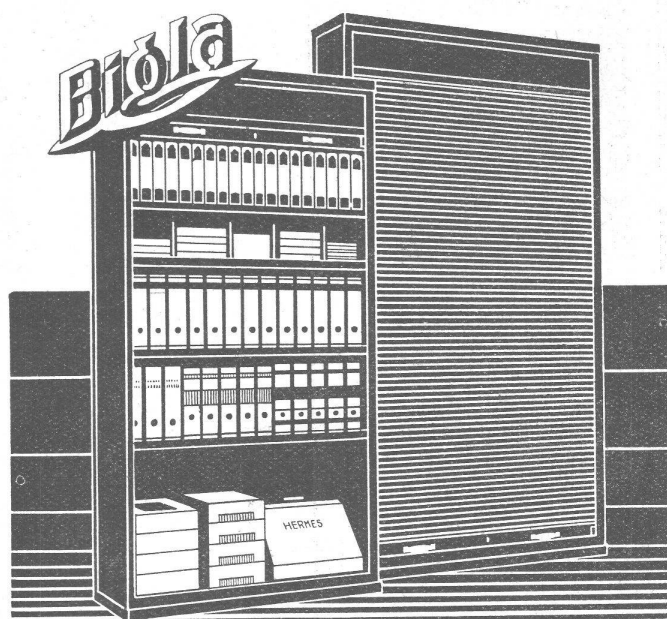
LIMNIMETER

überwachen
den INHALT der
WASSERBEHÄLTER

FAVAG

Fabrik elektrischer Apparate
A.-G.

NEUENBURG



„Bigla“-Rolladenschränke sind unverwüstlich. Die aus Spezial-Stahlblech hergestellten Rolladen laufen spielend leicht und sozusagen geräuschlos. Das Innere kann jederzeit beliebig zu grösseren oder kleineren Fächern eingeteilt werden. Für tadellose Ausführung übernehmen wir jede Garantie.

Bigler, Spächiger & Cie. A.G. Biglen-Bern



LASTWAGEN 1½ bis 6 t FÜR ALLE
BETRIEBSZWECKE
IN UNÜBERTROFFENER QUALITÄT

EIN BESUCH IN UNSEREN WERKEN IN ARBON WIRD SIE ÜBERZEUGEN

SAURER

ARBON • BASEL • MORGES • ZÜRICH

**TECHNISCHE
PHOTOGRAPHIE**
SPEZIALITÄT:
**ARCHITEKTUR-
AUFNAHMEN**
**ZEICHNUNGEN UND PLÄNE
KONSTRUKTIONEN, MASCHI-
NEN, KATALOG-AUFNAHMEN**
H. WOLF-BENDER
ZÜRICH
KAPPELERGASSE 16

Silvo-Platten

sind

**imprägnierte, wasser-
abweisende
Holzfaserstoff-Platten
für**
**Bau- und
Möbel-Schreinerei
Alleinige Fabrikanten:
Eternit Niederurnen**
**Keim^{sch}
MINERALFARBEN**
**wetterfest und lichtecht, seit
50 Jahren anerkannt bestes
Material für farbige Fassaden.
Man hüte sich vor Nachahmungen**
**CHR. SCHMIDT SÖHNE
Zürich 5 Hafnerstrasse 47**
Das renovierte Restaurant

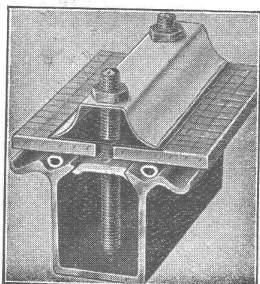
HABIS-ROYAL

am Bahnhof, Zürich
lädt ein!

Der neuzeitlich umgebaute Raum atmet Ruhe und Behaglichkeit. Man liebt es, sich darin aufzuhalten, die leckeren Speisen zu kosten und sich am guten Getränk zu erfrischen. Die Hast der Arbeit bleibt draussen, man findet Entspannung in der frohgestimmten, wohltuenden Umgebung. Bitte, machen Sie sich und mir recht bald die Freude Ihres Besuches.

H. GÖLDEN-MORLOCK
Restaurant Habis-Royal am Bahnhof Zürich

MOSSE



Wema - Sprosse

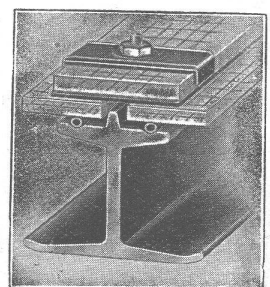
Kittlose Glasdächer System 'Wema'

Dem jeweiligen Verwendungszweck angepasste, technisch vollendete Konstruktionen.

Rostsicher durch Feuer-Emaillierung oder porenfreie elektrolytische Verbleiung.

MARTIN KELLER & CO., WALLISELLEN
**INHABER: MARTIN KELLER & HARTWIG HÜBNER
MAILAND - PARIS**

Suprema-Sprosse



Eisenbauten aller Art

für Brücken, Gebäude, Stauwehre, etc. / Maste, Krane, Réservoirs, Blechkonstruktionen, etc.

Wartmann, Vallette & Cie., Brugg

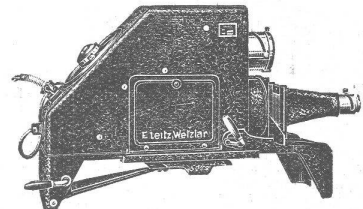
EMIL THOMA

BELEUCHTUNGSKÖRPER



Kunstgewerbliche Metallarbeiten

LEITZ EPIDIASKOPE



zur Veranschaulichung u. Belebung Ihrer Vorträge im Vereinsleben, bei Besprechungen von Zeichnungen, Entwürfen etc.

Leitz Epidiaskope sind auf Grund jahrelanger Erfahrungen hergestellt und stehen in Bezug auf

**Bildqualität
Helligkeit
mechanische Ausführung**

an führender Stelle.

Fordern Sie kostenlos Druckschriften

ERNST LEITZ, WETZLAR

Vertreter in der Schweiz: BASEL: H. Strübin & Co., Gerbergasse 25
BERN: E. F. Büchi Söhne, Spitalgasse 18
GENÈVE: Marcel Wiegar, dt. 10, Grand Quai
LAUSANNE: Margot & Jeannot, 2, Pré-du-Marché
ZÜRICH: W. Koch, Obere Bahnhofstrasse 11

Patent-Anwalt
J. AUMUND, Ing. ZÜRICH.
Stumpfenbachstr. 34
Tel. 20.379 Etabl. 1895

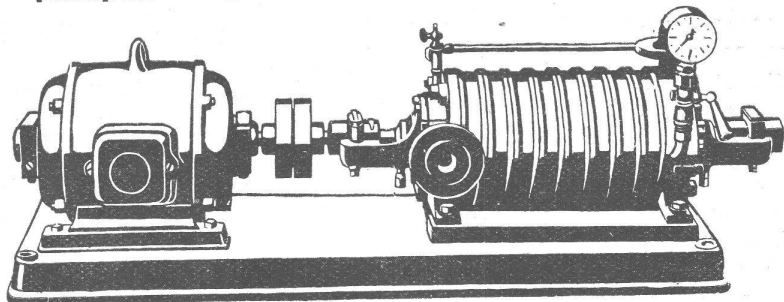


J. J. Derendinger
Tel. 56.250 • ZÜRICH • Gessnerallee 52
direkt beim Hauptbahnhof

Patentierete Zentrifugal-Pumpen selbstansaugend

Sicheres Ansaugen ohne Nachfüllen der Saugleitung

Nieder- u. Hochdruck-Zentrifugalpumpen - Kesselspeisepumpen - Umwälz- und Heisswasserpumpen



Sihl-Wagenwaschpumpen — Ventillose Kolbenpumpen
speziell zur Förderung von dickflüssigen Substanzen

Wassermesser System Schmid

zur Kontrolle des Brennstoff-Verbrauchs. Grösste Genauigkeit
Ueber 10 000 Apparate im Betrieb.

Maschinenfabrik a. d. Sihl A. vorm. G. A. Schmid, Zürich
Telephon 33.514 Sihlfeldstrasse 138 Gegründet 1871

ERNST HANDSCHIN
DIPL. BAUINGENIEUR E. T. H.
BASEL
AHORNSTR. 24 - TELEPHON 29831

EISENBETON / EISEN- U. HOLZKONSTRUKTIONEN
STATISCHE BERECHNUNGEN / MASSENAUSZÜGE

Walo Bertschinger Zürich



GLARNISCHSTRASSE ZÜRICH
Walz-Asphalt: Topeka, 6 cm stark

SPEZIALFIRMA

für

Strassenbau

Asphalt- und Teermakadam
Oberflächenteerungen
Neuanlagen
Unterhalt

Strassenwalzen- Betrieb

Schweizerischer Verband beratender Ingenieure (A. S. I. C.)

(Gegründet 1912)

Die Mitglieder dieses Verbandes, in nachstehender Liste alphabetisch aufgeführt, sind von Lieferanten und Unternehmungen unabhängige, schweizerische Ingenieure mit Hochschulbildung und ausgedehnter Erfahrung. Sie beschäftigen sich in ihren speziellen Tätigkeitsgebieten mit Projektierungen, Beratungen, Schätzungen, Gutachten, Schiedsgerichten, Ueberwachung und Prüfung von Arbeiten und Lieferungen. — Nähere Auskunft erteilen die Mitglieder, sowie das Sekretariat, Wannenstr. 7, Thalwil (Zürich), von dem auch eine Liste mit weiteren Angaben über die einzelnen Mitglieder und ihre Tätigkeit bezogen werden kann.

Dr. B. Bauer, Cäcilienstrasse 3	Zürich	(E 1, 2, 4, 5)	A. M. Hug, Wannenstrasse 7	Thalwil	(E 3. M 1, 6)
F. Boesch, Kappelerstrasse 17	Zürich	(T 4, 5)	W. Hugentobler, Rorschacherstr. 21	St. Gallen	(T 1, 4, 5)
E. Bolleter, Biberlinstrasse 38	Zürich	(T 1, 2, 3, 4, 5)	E. Maier, Steigstrasse 51	Schaffhausen	(T 1, 3, 5)
J. Bolomey, Avenue des Alpes 26	Lausanne	(T 2, 3, 5)	H. Meyer-Peter, Hofstrasse 139	Zürich	(T 5)
Ch. Borel, Chemin de l'Escalade 1	Genève	(T 3. O 1, 2, 3)	R. Moor, Bellerivestrasse 49	Zürich	(T 5)
F. Bossardt, Gesegnetmattstr. 11	Luzern	(T 2, 3. M 1, 2, 3, 4)	F. M. Osswald, Pflanzschulstr. 56	Winterthur	(Akustik, M 1)
M. Brémond, rue Petitot 10	Genève	(T 1, 2, 3, 4, 5)	S. de Perrot, St-Nicolas 1	Neuchâtel	(T 3. O)
Dr. J. Büchi, Bahnhofstrasse 38	Zürich	(T 5)	H. Röth, Wernerstrasse 24	Bern	(T 4, 5. E 5)
C. Buttica, rue Beau Séjour 12	Lausanne	(T 1, 4, 5)	H. Scherer, Museggstrasse 15 a	Luzern	(T 1, 3)
Jules Calame, rue de la Servette 109	Genève	(T 3, 5. M 2)	H. W. Schuler, Bahnhofstr. 37	Zürich	(E 1, 2, 3, 4, 5)
R. Eichenberger, Schwarztorstr. 5	Bern	(T 1, 3, 4)	F. Steiner, Laupenstrasse 4	Bern	(T 1, 2, 3, 4, 5)
L. Flesch, Grand-Chêne 2	Lausanne	(M 1, 3, 4, 5. E 3, 4, P)	A. Stüder, St-Honoré 7	Neuchâtel	(T 1, 2, 3, 4, 5)
A. Frick, Bürglistrasse 28	Zürich	(T 1, 2, 4, 5)	Dr. K. Sulzberger, Hadlaubstr. 111	Zürich	(E 1, 2, 4)
H. Gicot, avenue Gambach 17	Fribourg	(T 1, 3, 4, 5)	A. Vaucher, chemin Venel 6	Genève	(T 4, 5. M 2, 3, 4. E 2, 3, 4, 5)
J. E. Goss, rue du Rhône 67	Genève	(M 1, 3. O 1, 2, 3)	C. Harold Waetjen, Schweizerg. 54	Basel	(O 3. M 1, 2, 3)
Dr. H. E. Gruner, Nauenstrasse 7	Basel	(T 1, 4, 5)	A. Walther, Stockerstr. 40	Zürich	(O 1, 2, 3)
P. Gysi, Bolléstrasse 1	Zürich	(E 1, 2, 4, 5)	Dr. W. Wyssling, Schönenbergstr. 36	Wädenswil	(E 2, 3, 5. O 3)

ANMERKUNG: Die nach der Adresse in Klammern beigefügten Zeichen geben in Abkürzung das besondere Tätigkeitsgebiet jedes Mitgliedes an, mit folgender Bedeutung:

T = TIEF- UND HOCHBAU: 1) Strassen, Brücken, Fundationen, Sondierungen; 2) Eisenbahnen, Spezialbahnen, Strassenbahnen; 3) Eisenbeton, Eisenkonstruktionen, Fabrikbauten; 4) Flussbauten, Be- und Entwässerungen, Wasserversorgungen; 5) Wasserkraftanlagen und Flussschiffahrt.

M = MASCHINENWESEN: 1) Allgemeiner Maschinenbau, Hebezeuge, Transporteinrichtungen, Werkzeugmaschinen; 2) Hydraulische Maschinen (Motoren und Pumpen, etc.); 3) Kalorische Maschinen (Dampf-, Explosions- und Verbrennungsmotoren), Dampfkessel, Kältemaschinen; 4) Heizung, Ventilation, Kondensier- und Trocknungsanlagen; 5) Gas-Industrie, Gas-Werke und -Verwendung; 6) Technologie, Kraftfahrzeuge, Maschinenakustik, Bahnbetrieb.

E = ELEKTROTECHNIK: 1) Elektrische Maschinen, Apparate, Messungen, Aichungen; 2) Elektrizitäts-Werke und Verteilungen; 3) Elektrische Bahnen und elektrische Traction im allgemeinen; 4) Elektrische Verbrauchsanlagen (Beleuchtung, elektromotorische, elektrothermische und andere Anwendungen); 5) Elektrizitätswirtschaft Werksbetrieb, Tarifwesen.

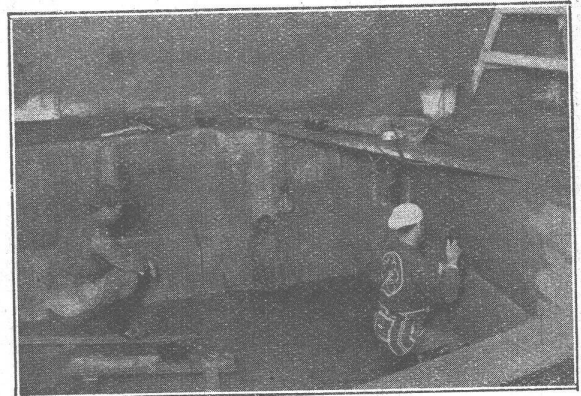
O = INDUSTRIELLE ORGANISATION: 1) Fabrikeinrichtungen; 2) Fabrikations-Kalkulation; 3) Allgemeine Organisation industrieller Unternehmungen.

P = PATENTWESEN: Erwerbung von Patenten, Muster- und Modell-Schutz, Recherchen, Patentstreitigkeiten.



Abdichtungen

in Japan

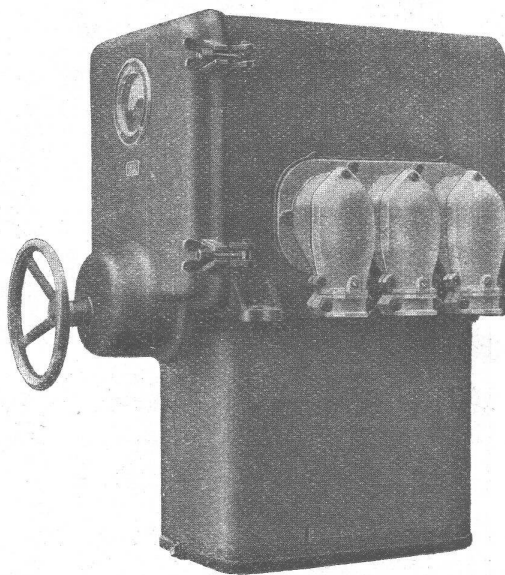


Kasp. Winkler & Co., Altstetten-Zürich
Chemisch-Bautechnische Fabrikate

Hemkyu-Gebäude in Umeda, Osaka.
3000 m² Kellerdichtung mittels Sika Verputz.

CARL MAIER & CIE., SCHAFFHAUSEN

Fabrik elektrischer Apparate und Schaltanlagen



Schaltkasten für 8000 Volt, 400 Amp.

**Starkstromapparate für
Hoch- und Niederspannung**

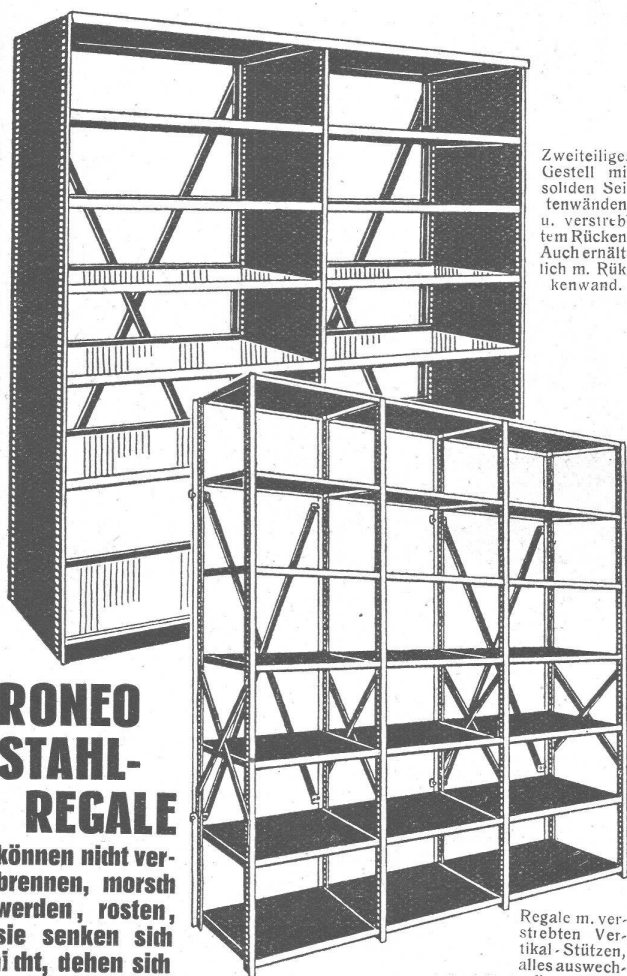
Gusseiserngekapelte Verteilanlagen

**Eiserngekapelte Licht-
installationskasten für
Beleuchtungsanlagen**

**Schaltkasten für Motore
und Heizungen**

Elektrische Kirchenglockenantriebe

Regale die Sie nie ersetzen müssen!



Zweiteiliges Gestell mit soliden Seitenwänden u. verstreibtem Rücken. Auch erhältlich m. Rückenwand.

RONEO STAHL-REGALE

können nicht verbrennen, morsch werden, rosten, sie senken sich nicht, dehnen sich nicht und nützen sich nicht ab.

Regale m. verstreibten Vertikal-Stützen, alles auswechselbare Standard-Teile.

Roneo Stahl-Regale aus bestem englischem Stahl hergestellt, sind praktisch und unverwüstlich weil sie auch bei strengstem Gebrauch nicht leiden und weder vom Klima beeinflusst werden, noch durch den Holzwurm zerstört werden können. Die Anschaffungskosten sind gewöhnlich nicht höher als bei Holzgestellen, aber auf die Dauer sind Stahl-Regale zweifellos wirtschaftlicher. Die Tablare können beliebig verstellt werden. Dank der vielen Grössen, sowie der grossen Auswahl in Modellen, lassen sich Gestelle für alle möglichen Zwecke im Bureau, Laden oder Lager finden.

Verlangen Sie Katalog

RONEO A.-G.

ZÜRICH

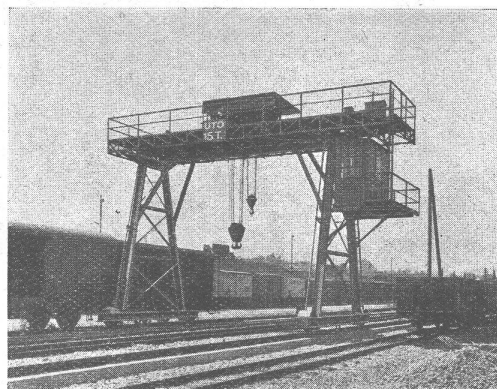
Löwenstrasse 56

UTO AUFZUG- UND KRANFABRIK A.-G. Altstetten-Zürich



Schutzmarke

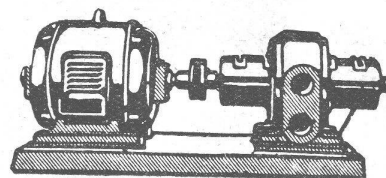
Telephon: 55.310



Fahrbarer Bockkran mit zwei Hubwerken

Krane
Transport- und Verladeanlagen
Elektrozüge - Elektrokatzen
Elektr. Aufzüge für jeden Zweck

Schiebebühnen für Autogaragen
Roll- u. Schiebetorantriebe m. autom. Steuerung



Die patentierte selbstsaugende
Flüssigkeits-
Pumpe

mafab
Brugg Aarg.

Maschinenfabrik Brugg A.-G.
Brugg (Schweiz)