

Zeitschrift: Schweizerische Bauzeitung
Herausgeber: Verlags-AG der akademischen technischen Vereine
Band: 97/98 (1931)
Heft: 22

Werbung

Nutzungsbedingungen

Die ETH-Bibliothek ist die Anbieterin der digitalisierten Zeitschriften auf E-Periodica. Sie besitzt keine Urheberrechte an den Zeitschriften und ist nicht verantwortlich für deren Inhalte. Die Rechte liegen in der Regel bei den Herausgebern beziehungsweise den externen Rechteinhabern. Das Veröffentlichen von Bildern in Print- und Online-Publikationen sowie auf Social Media-Kanälen oder Webseiten ist nur mit vorheriger Genehmigung der Rechteinhaber erlaubt. [Mehr erfahren](#)

Conditions d'utilisation

L'ETH Library est le fournisseur des revues numérisées. Elle ne détient aucun droit d'auteur sur les revues et n'est pas responsable de leur contenu. En règle générale, les droits sont détenus par les éditeurs ou les détenteurs de droits externes. La reproduction d'images dans des publications imprimées ou en ligne ainsi que sur des canaux de médias sociaux ou des sites web n'est autorisée qu'avec l'accord préalable des détenteurs des droits. [En savoir plus](#)

Terms of use

The ETH Library is the provider of the digitised journals. It does not own any copyrights to the journals and is not responsible for their content. The rights usually lie with the publishers or the external rights holders. Publishing images in print and online publications, as well as on social media channels or websites, is only permitted with the prior consent of the rights holders. [Find out more](#)

Download PDF: 08.01.2026

ETH-Bibliothek Zürich, E-Periodica, <https://www.e-periodica.ch>



Abdichtungen

in England



Kasp. Winkler & Co., Altstetten-Zürich
Chemisch-Bautechnische Fabrikate

Schwimmbad Bermondsey, London.

Die äusseren Betonflächen des stark wasserdurchlässigen Schwimmbassins wurden mit schnellbindender und normalbindender Sika gedichtet ohne vorgängige Entleerung des Bassins.



**LASTWAGEN
OMNIBUSSE
CARS-ALPINS
IN UNÜBERTROFFENER
KONSTRUKTION**

EIN BESUCH IN UNSEREN WERKEN IN ARBON WIRD SIE ÜBERZEUGEN

SAURER

ARBON

BASEL

MORGES

ZÜRICH

VERLANGEN SIE DIE BROSCHÜRE: „DER NEUE SAURER-FAHRZEUG-DIESELMOTOR“

Brown

Boveri



Kühlanlagen u. Kühlschränke

mit Original A-S Kühlautomat

arbeiten seit mehr als 20 Jahren ohne jede Störung, ohne Reparatur, ohne Nachfüllung und ohne Unterhalt! Als zuverlässigste Maschine der Gegenwart von Gewerbe, Industrie und Wissenschaft bevorzugt!

Verlangen Sie bitte, vollständig unverbindlich für Sie, kostenlose Mitarbeit an der Projektierung von Kühlanlagen durch die Vertriebsstelle:

Audiffren Singrün Kältemaschinen A. G., Basel 4

Gesellschaft der L. von Roll'schen Eisenwerke, Gerlafingen

Gegründet 1823

Werk „Giesserei Bern“

Gegründet 1823

in Bern

Konstruktionswerkstätten,
Eisengiesserei



Verladeanlage im Hafen von Bilbao.

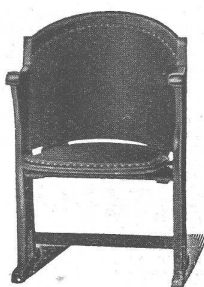
Hebezeuge

Eisenbahnmaterial
Schützenanlagen und
Wehreinrichtungen
Zahnradbahnmaterial
Standseilbahnen
Kabelbaggeranlagen
Allgem. Maschinenbau



Telegramme: Giesserei Bern
Telephon: Bollwerk 50.66

A.-G. Möbelfabrik Horgen-Glarus



Spezialfabrik

für

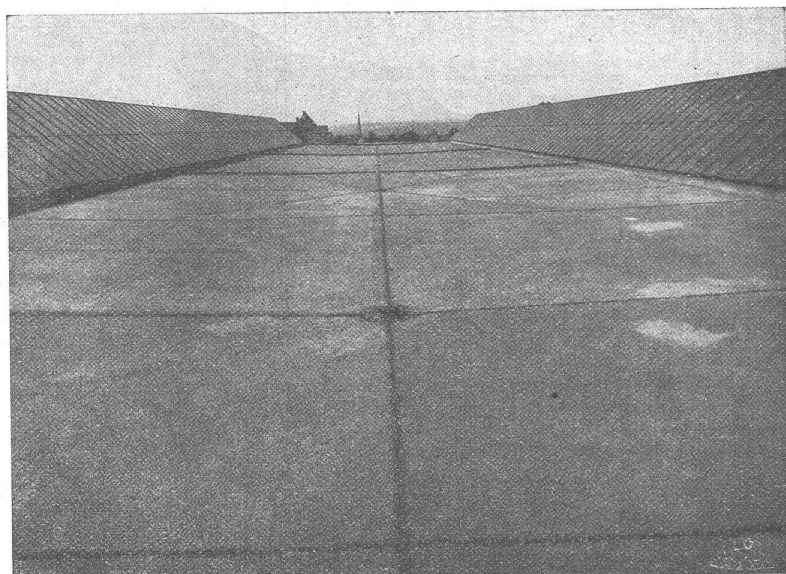
Bestuhlungen aller Art
für Cafés, Restaurants,
Speisesäle, Theater etc.

in Horgen

Altbewährtes
preiswürdiges
Schweizerfabrikat

Asphalt-Emulsion A.-G., Zürich

Unternehmung für Asphaltarbeiten



Tramdepot Irohelstrasse, Zürich.

Bauleitung: Städtische Strassenbahn, Zürich.
Unternehmung: Th. Bertschinger, A.-G., Zürich.

Bedachung mit „MAMMUT“, 3500 m², ausgeführt durch die

Asphalt-Emulsion A.-G.

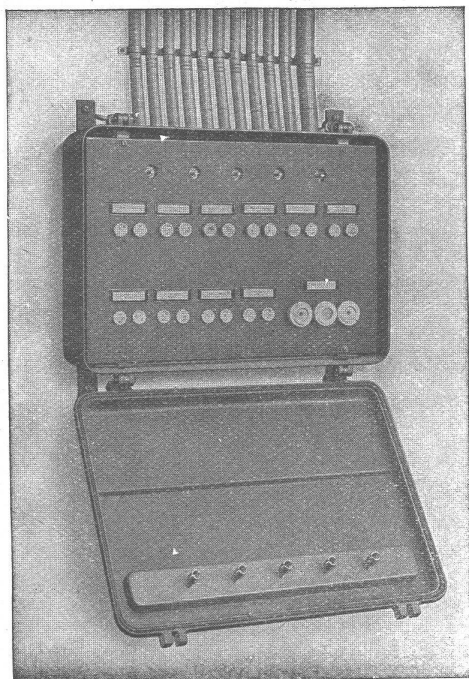
Nüscherstrasse 30

Telephon: 39.505

Wasserdichte Asphaltbeläge, Isolieranstriche, Mörtelzusätze.

Fundamentisolierungen gegen Feuchtigkeit und Grundwasser
Terrassen und Dachbeläge
Säurefeste Asphaltbeläge
Brückenisolierungen

SPEZIALITÄT:
„MAMMUT“-Beläge



Lichtinstallationskasten

CARL MAIER & CIE. SCHAFFHAUSEN

Fabrik elektrischer Apparate u. Schaltanlagen

Gusseiserngekapelte Verteilanlagen

**Eiserngekapelte Licht-
installationskasten für
Beleuchtungsanlagen**

**Schaltkasten für Motore
und Heizungen**

Hochspannungs-Apparate

Elektrische Kirchenglockenantriebe

„EWEKA“-Radiatoren

1-, 2-, 4- und 6-Säuler
sind in allen Bauhöhen

sofort ab Lager Zürich lieferbar

General-Vertretung: **H. Hollenweger & Cie.** Oberrieden-Zürich.



Marmor

Arbeiten aller Art für Bau
u. Installationszwecke in
fachgemässer Ausführung:

Ostschweiz. Marmor-u. Granit-
werk Wüthrich & Cie., Rheineck
Gegr. 1876

PATENTIE
ERWIRKT **H. KIRCHHOFFER**
ZÜRICH LOEWENSTR. 51

GELOCHTE

**FR. MOMMENDEY
& SOHN**

RAPPERSWIL, KANT. ST. GALLEN

Fabrik für Blecharbei-
ten und Stanzartikel

BLECHHE



Elastische
Gummi-Stoff-
Gewebe-
Kupplungen
für jedes
Drehmoment

J.J. Derendinger

Tel. 56250 • ZÜRICH • Gessnerallee 52
direkt beim Hauptbahnhof

Jos. Beng Cementwaren-Fabrik Emmenbrücke-Luzern

Autom. Benzinabscheider, 'PERFECT' No. 3
Mehrfach patentiert im In- und Ausland. Geprüft und ge-
nehmigt von der Eidgen. Materialprüfungsanstalt an der
E. T. H. Zürich. Hauptsächlich konstruiert für Grossgara-
gen. Absolute und garantierte Sicherheit für 100% Aus-
scheidung von Benzin. Grösstes Fassungsvermögen der
bisher existierenden Grossbenzinabscheider. Bestes Sys-
tem der Gegenwart.

Biologische Kläranlagen, 'PERFECT'.

Patent in allen Industriestaaten. Von obersten Behörden geprüft und ge-
nehmigt. Ausführung in allen Grössen für: Spitäler, Sanatorien, Fabriken,
Kasernen, Schulhäuser, Wohnkolonien etc. Garantiert beste Klärung.

Klein-Benzinabscheider, 'PERFECT' No. 1

Patent angemeldet.

Geprüft und genehmigt von der Eidgen. Materialprüfungs-
anstalt an der E. T. H. in Zürich. Hauptsächlich geeignet
für Kleingaragen und Boxen. Garantiert für 100% Aus-
scheidung von Benzin. Ueberragt alle andern Klein-Benzin-
abscheider in Bezug auf Fassungsvermögen, Leistung und
Ausscheidung. Bester Apparat auf dem Weltmarkt.

Frischwasserkläranlagen, 'PERFECT' No. 2.

Eidgen. Patent angemeldet.

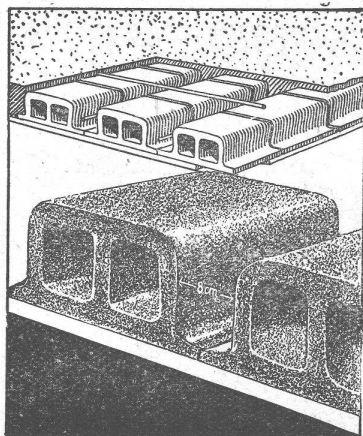
Konstruiert nach dem neuen Frischwasserklärverfahren. Lieferung in
jeder Dimension, für sämtliche Bauobjekte.

GUSS-BAUSTEIN-FABRIK ZÜRICH A.-G. ZÜRICH

Bureau: Zürich, Fraumünsterstr. 14
Telephon 38.087

Fabriken: Altstetten, Güterstr., Tel.: 55.022
Badenerstr., Tel.: 55.415

Erste Spezialfabrik für **SCHLACKEN-** und **BIMS-PRODUKTE**



Deckensteine „Phönix“

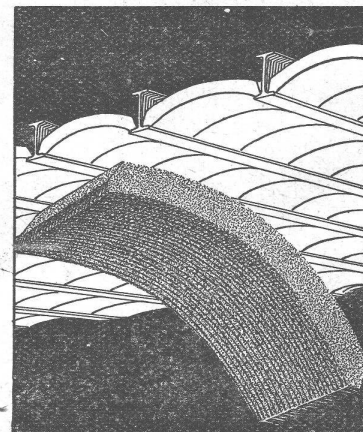
aus Schlacken- oder
Bimsbeton

Hochisolierendes Material
Garantiert salpeterfrei

Herkules-Hourdis

aus armiertem Beton bieten durch
ihre **hohe Tragfähigkeit, Bil-
ligkeit, raschen Einbau und
sofortige Benutzungsmög-
lichkeit** der eingedeckten Räu-
me, grosse Vorteile -

Billigste Massivdecke



KUNSTSTEIN-MATERIALIEN

in über 400 Mischungen (Imitationen), alles durch langjährige Verwendung bewährte Produkte

Terrazzo- u. Jurasit-Werk A.-G.
Bärschwil

Prima
Wagendecken
welche für die Bedachung einiger

Festhütten

einmal gebraucht wurden, sind zu sehr günstigen Preisen abzugeben. Diese Decken sind

Qualitätsware

wasserdicht und in jeder Grösse erhältlich.

Verlangen Sie Offerte von:

Zelt- und Deckenfabrikation
PICARD, BIEL.



TECHNISCHE PHOTOGRAPHIE

SPEZIALITÄT:

ARCHITEKTUR-AUFNAHMEN
ZEICHNUNGEN UND PLÄNE
KONSTRUKTIONEN, MASCHINEN, KATALOG-AUFNAHMEN

H. WOLF-BENDER

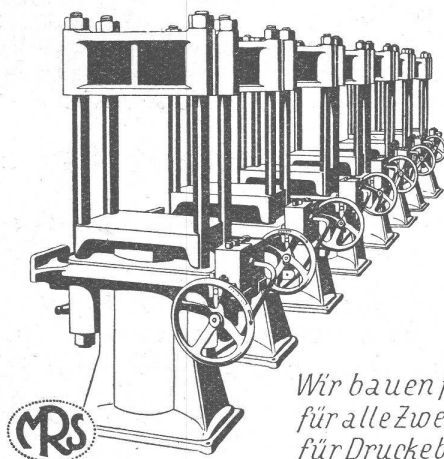
ZÜRICH

KAPPELERSASSE 18

Travers Natur-Asphalt
Gussasphaltarbeiten für Terrassen, Dächer, Fabrikböden, Korridore, Trottoirs, Fundamentmauer-Abdeckungen, etc.
Sicherste Isolierung gegen Feuchtigkeit und Wasser
Konzessionäre für die Schweiz:
E.R. Zetter & Co
Solothurn gegr. 1843
Anerkannt bester Asphalt über 80 Jahre im Gebrauch.

HYDRAULISCHE PRESSEN

für GEWERBE u. INDUSTRIE in verschiedenen Ausführungen



Wir bauen ferner für alle Zwecke u. für Drucke bis 600 Atm. und mehr

HYDR. STEUERVENTILE
HYDR. AKKUMULATOREN
HYDR. PRESSPUMPEN

Aktiengesellschaft der Eisen- und Stahlwerke
vormals Georg Fischer, Schaffhausen (Schweiz)

Abteilung Maschinenfabrik Rauschenbach



Silvo-Platten

sind

imprägnierte, wasser-abweisende
Holzfaserstoff-Platten

für

Bau- und Möbel-Schreinerei

Alleinige Fabrikanten:

Eternit Niederurnen

Hotel Habis-Royal
ZÜRICH BAHNHOFPLATZ

Restaurant
Sitzungszimmer

Keim 'sche
MINERALFARBEN

wetterfest und lichtecht, seit 50 Jahren anerkannt bestes Material für farbige Fassaden. Man hüte sich vor Nachahmungen

CHR. SCHMIDT SÖHNE
Zürich 5 Hafnerstrasse 47



HORGEN
TELEPHON 38

HEINRICH BRÄNDLI

ZÜRICH
TELEPHON 33.887

Asphalt-, Dachpappen- und Holzcement-Fabrik

Asphalt-Beläge • Asphalt-Isolierungen

H. Heimann, Ing. / J. Ott

Kollektivgesellschaft

Zürich

Toblerstrasse 20
Telephon 43.229

Konsultierendes Ingenieurbureau



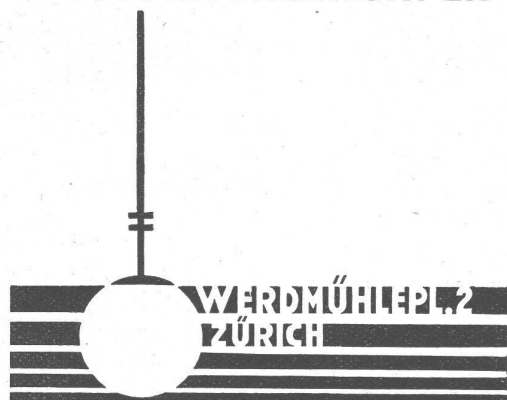
Heizung, Lüftung, Feuerung

Expertisen / Permanente Kontrollen / 20 jährige Erfahrung

Erstklassige Referenzen von Behörden, Architekten, Genossenschaften, Banken, Industrie

EMIL THOMA

BELEUCHTUNGSKÖRPER



Kunstgewerbliche Metallarbeiten

Die bekannte Marke



Präzisions-
Rollenketten
Zahnketten
Blockketten
Gallische Ketten
Transmissions-
ketten
Spezialketten

WIPPERMANN

Generalvertretung u. Fabriklager

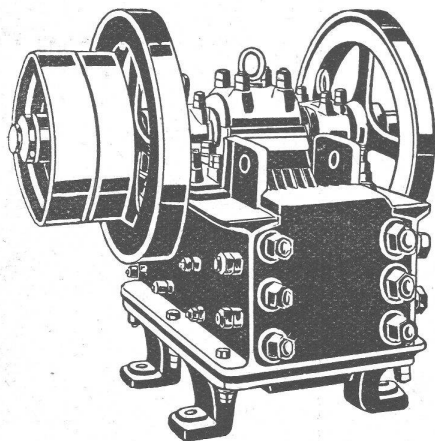
Wilh. Plüss Scherr-
str. 7 Zürich

Grösste und älteste Spezialfabrik des Kontinents

Bau-, Zerkleinerungs- und Aufbereitungs-Maschinen,

Betonbeförderungsanlagen mit Abmessapparaten und Mischmaschinen, sowie Einbringungsvorrichtung mit Band- und Gussbetonschüttrinnen. Stein- und Kieswaschanlagen mit Schnellsortiermaschinen, Schrapperanlagen für Sandgruben mit Schnellsortierern, mit Feinzerkleinerungsmaschinen für Feinschotter, Sand und Edelsplitt in jeder gewünschten Leistung, können prompt und preiswert geliefert werden.

JBAG, Neustadt a. d. Haardt.



Wir empfehlen Ihnen für Ihren Betrieb:

Stationäre und fahrbare **Steinbrecher**
Scheibenbrecher für Großleistungen
Sand-Walzwerke und **Hammermühlen**
Waschmaschinen für Kies und Sand
Auflade-Maschinen und **Bandtransporte**
Rohölmotoren, 5 PS bis 42 PS Leistung

U. AMMANN, LANGENTHAL

Maschinenfabrik AG

Glasdächer

Dachoberlichter

in klüfflosen Systemen „Kully“

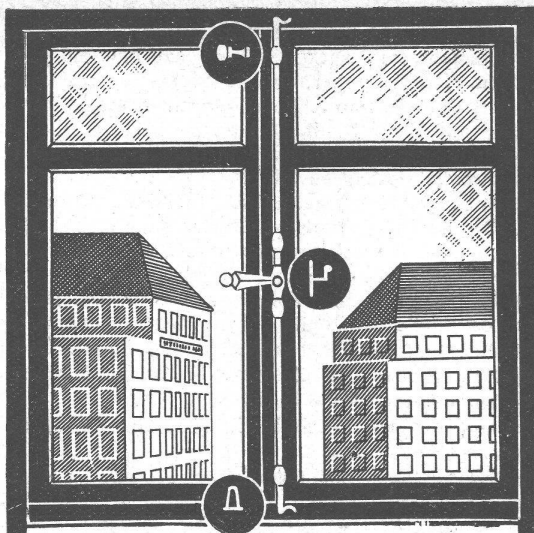
Glasdachwerke

Simon Kully, Olten

Dipl.-Ingenieur E. T. H.

Aeltestes Spezialgeschäft
Eigenes Ingenieurbureau

Gegründet 1854
Telephon 20.56



Am wirtschaftlichsten sind SCHÄRER'S ESPAGNOLETTEN!

Weshalb? weil sie im Gegensatz zu Cremonen das Fenster quasi luftdicht schliessen;
Daher: weil sie sich — da in mannigfaltigen Ausführungen hergestellt — jedem Raum anpassen;
weil sie sehr billig sind: normale Ausführung schon von Fr. 3.50 an;
weil sie genau passen, schnell geliefert werden — und Schweizerarbeit sind!

U. SCHÄRER'S SÖHNE, MÜNSINGEN. Tel. 37

Besondere Bekanntmachung für schweizerische Fabrikanten

Falls Sie daran interessiert sind, Ihre Fabrikate in Grossbritannien herstellen zu lassen, ist eine bekannte britische Firma (eine Schwe-
stergesellschaft der Imperial Chemical Industries, Ltd., London), welche umfassende und moderne Anlagen besitzt und sich mit der Massenfabrikation von Vergasern u. sonstigen Motorzubehörteilen befasst bereit, Angebote für die Herstellung von Präzisions-Maschinenteilen oder kompletten Assembleen jeder Art aus Stahl oder nicht eisenhaltigen Metallen zu unterbreiten. Anfragen sind zu richten an

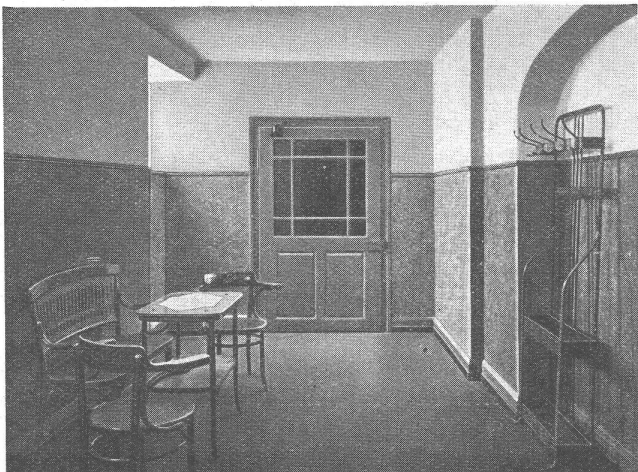
AMAL LIMITED

Holford Works, Perry Barr, Birmingham, England.

Patent-Anwalt

J. AUMUND, Ing. ZÜRICH.
Stämpfenbachstr. 34.
Tel. 20.379 Etabl. 1895

Abonniert auf den „Internationalen Stellenmarkt“. Nur für Leute mit Spezialkenntnissen. — Anfragen an D. Schumacher, Amsterdam W., Lumeistr. 32 hs.



Glanz- Eternitplatten

für Wand- und Deckenverkleidungen
in Badezimmern, Treppenhäusern, Verkaufsräumen, Maschinenhallen etc.

sind sauber und hygienisch, unempfindlich gegen Feuchtigkeit, Hitze und Kälte. Haltbarkeit seit Jahren erwiesen. Verschiedene Farben. Verlangen Sie Offerte und Muster.

Glanz-Eternit A.-G. Niederurnen

ERNST HANDSCHIN

DIPL. BAUINGENIEUR E. T. H.

BASEL

AHORNSTR. 24 - TELEPHON 29831

**EISENBETON / EISEN- U. HOLZKONSTRUKTIONEN
STATISCHE BERECHNUNGEN / MASSENAUSZÜGE**

Rotations-Kompressoren und -Vakuumpumpen

für alle Zwecke.

**Rotationskompressoren für
Kühlanlagen nach Ammoniak-
System**

**Kleinkühlmaschinen
mit Rotationskompressor**

Leistungsfähigstes, einfachstes,
betriebsicherstes System.

Patentiert in den Industriestaaten.



Zweistufiger, einzylindriger Rotationskompressor für 6 bis 8 at Druck.

Walter Schmied, Ing., Egnath

S.T.S.

Schweizer. Technische Stellenvermittlung
Service Technique Suisse de placement
Servizio Tecnico Svizzero di collocamento
Swiss Technical Service of employment

ZÜRICH, Tiefenhöfe 11 — Telefon: 35.426 — Telegramme: INGENIEUR ZÜRICH.
 Für Arbeitgeber kostenlos. Für Stellensuchende Einschreibgebühr 2 Fr. für 3 Monate.
 Bewerber wollen Anmeldebogen verlangen. Auskunft über offene Stellen und Weiterleitung von Offerten erfolgt nur gegenüber Eingeschriebenen.

Maschinen-Abteilung.

- 599 Sanitär-Techniker, mit einigen Jahren Praxis. Zürich.
 601 Maschinen-Techniker, erfahrener Konstrukteur, für Baumaschinen (Steinbohrmaschinen), für Entwurf und Ausführung. Italien.
 603 Maschinen-Ingenieur, selbständig in Konstruktion, Berechnung und Fähigkeit für Kombination von Werkzeugen für Bau von Automaten. Erfahrung in Präzisionsmaschinenbranche. Nordwestschweiz.
 605 Heizungs-Techniker (abgeschlossene Technikumsbildung). Sofort. Dauerstelle. Nordwestschweiz.
 607 Techniker oder Ingenieur, mit grosser praktischer und theoretischer Erfahrung im Vor- u. Nachkalkulationswesen. Kt. Aargau.

Bau-Abteilung.

- 1050 Junger, diplom. Ingenieur, ca. 30 Jahre, Statiker mit Erfahrung

Tüchtiger

BAUFÜHRER

sucht Stelle

mit langjähriger Erfahrung

in gutem Architekturbureau zur selbständigen Leitung von Grossbauten. Eintritt ab 1. Januar 1932. Offerten unter Chiffre W 22660 U an

Publicitas Bern.

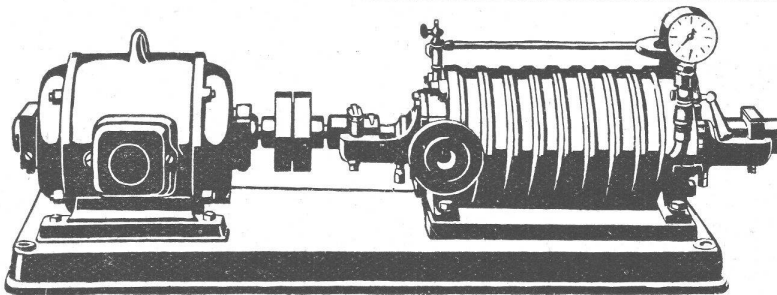
- in Eisenkonstruktionen (Brücken- und Hochbauten), sowie im Eisenbetonbau, a. Ing.-Bur. Zentralschweiz. Sofort. Dauerstelle.
 1076 Bau-Ingenieur, mit spez. Erfahrung in Filteranlagen, Filterbrunnen, Heberleitungen, Grundwasserfassungen, Pumpwehre, Sondierbohrungen sowie Reservoirs in armiertem Beton, für Bureau- und Bautätigkeit. 1. Januar.
 1104 Jüngerer, gewandter Bauführer, in Dauerstellung auf Frühjahr 1932. Architektur-Bureau Zürich.
 1122 Hochbau-Techniker, gereifte Kraft, für Innen- u. Aussendienst, inkl. Fabrikation. Spezialgeschäft der Baubranche. Kt. Zürich.
 1124 Bautechniker, sicherer Eisenkonstruktionszeichner u. Rechner (Werk- u. Detailpläne). Sofort. Kt. Bern.
 1130 Jüng. Hochbau-Techniker-Zeichner. Sofort. Arch.-Bur. Zürich.
 1132 Eisenkonstruktions-Techniker, guter Statiker, event. jüngerer Ingenieur mit 2 bis 3 Jahren Praxis. Ing.-Bureau Ostschweiz.
 1134 Jüng. Bautechniker oder Zeichner, für Bureautätigkeit. Sofort. Architektur-Bureau Nähe Zürich.
 1136 Ingenieur, mit spez. Praxis in Eisenbau (Schweizer). Deutsche Schweiz.
 1138 Eisenkonstruktions-Techniker (Schweizer), mit langjähr. Praxis. Deutsche Schweiz.

Tüchtiger

BAUFÜHRER

für Wohnhausbauten in Zürich gesucht. Es kommen nur seriöse und energische Bewerber mit Ia. Referenzen in Frage. — Detaillierte Offerten mit Gehaltsansprüchen unter OF. 7599 Z. an

Orell Füssli-Annoncen, Zürich Zürcherhof.



Patenterte selbstansaugende

Zentrifugal-Pumpen

Sicheres Ansaugen ohne Nachfüllen der Saugleitung

Nieder- u. Hochdruck-Zentrifugalpumpen - Kesselspeisepumpen - Umwälz- u. Heisswasserpumpen - Sihl-Wagenwaschpumpen

Ventillose Kolbenpumpen

speziell zur Förderung von dickflüssigen Substanzen

Wassermesser System Schmid

zur Kontrolle des Brennstoff Verbrauchs. Grösste Genauigkeit Ueber 10 000 Apparate im Betrieb.

Maschinenfabrik a. d. Sihl A. vorm. G. A. Schmid, Zürich

Telephon 33514

Gegründet 1871

Telegramm-Adresse: Sihlfabrik

Dr. Ing.

Metallurge, sucht Vertrauensposten in Laboratorium. — Offerten unter Chiffre Cc12836 Z an Publicitas Zürich.

Diplom-Hochbautechniker

25 Jahre alt, mit guten Zeugnissen, sucht per 1. 1. 1932 eventuell früher Stellung als solcher in Architektur eventuell Baubureau. — Offerten unter B. S. 2381 an Rudolf Mosse, Breslau.



Senking-Ideal-Kochkessel und Kippöpfe aus nichtrostendem Stahl V2a. Innenkessel mit dem oberen Profiling nahtlos aus einem Stück hergestellt. Vollkommen hygienisch

SENKING

komplette

Grosskochenanlagen

für

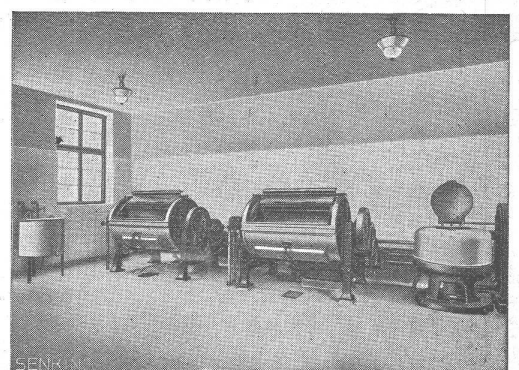
Hotels, Restaurants, Pensionate, Krankenhäuser und Institute jeder Art für Massenverpflegung. Kochapparate für Kohle, Gas, Dampf u. elektrische Heizung

Senking Grossherde

für Pressluft- u. Niederdruckgas und für alle andern Beheizungsarten

Senking-Verkaufsbüro:

Walchestrass 34

ZÜRICH 1**Moderne Senking Wäschereianlagen**

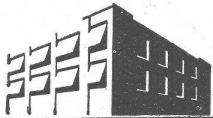
für Anstalten, Krankenhäuser, Sanatorien, Erholungsheime etc. jeder Grösse und für jede Antriebs- und Beheizungsart

Zu verkaufenwenig gebrauchter (Baujahr 1930)
Menck & Hambrock**Diesel-Greifbagger Mod. III** $(\frac{3}{4} m^3)$ mit **Löffelbagger-Einrichtung (neu)**

sowie

2 Deutz-Diesellokomotiven

9 PS, 600 mm Spurweite.

Anfragen unter M. J. 15846 befördert **Rudolf Mosse, München.****Holz-rolladen**

gehören heutzutage zu jedem Neubau. Sie passen zu jeder Fassade, lassen sich bequem von innen bedienen, sind der beste Schutz gegen Hitze, Kälte, Neugierde. Wir fabrizieren auch Systeme zum Anbringen an älteren Bauten.

Verlangen Sie Prospekt No. 8 von der Rolladenfabrik

HARTMANN & CO., BIEL.**GESUCHT****ARCHITEKT**

junge, tüchtige Kraft, selbständig, für Entwurf und Detail auf Architekturbureau Ostschweiz. Eintritt baldmöglichst. Gefl. Offerten mit Zeugnisbeilage und Gehaltsansprüchen unter Chiffre Z. F. 3423 an

Rudolf Mosse, A.-G., Zürich.

Uebernehme Transporte mit Lastwagen

zu sehr günstigen Bedingungen, bedeutend unter Bahn-Tarif. Geschäfte, welche pro 1932 grössere Transporte zu vergeben haben, wollen sich melden unter Chiffre Z. H. 3387 an

Rudolf Mosse, A.-G., Zürich.

MONTREUX**Entreprise de maçonnerie**

Fondée en 1893

à remettre pour cause de décès.

Bureaux et chantiers parfaitement aménagés. Ancienne réputation. Bonne clientèle. Possibilité d'extension.

S'adresser:

ETUDE EMILE & ROBERT MARON,
Notaires, MONTREUX.

Routinierter

ARCHITEKT

sucht Stellung eventl. Aus-
hilfe zu Konkurrenzen,
flotter Darsteller. Wettbe-
werbserfolge. — Offerten
u. Chiffre Z. H. 3444 bef.

Rudolf Mosse, A.-G., Zürich.

Bautechniker

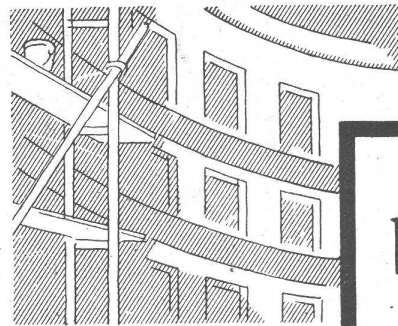
Architekt u. Bauführer, 7 1/2 Jahre
gute Bureau- u. Baustellen-In- u.
Auslandpraxis im Hoch-, Tief-,
Eisenbetonbau, Bauführererfah-
rung, Eisenbeton- u. Statikkennt-
nisse, flotter Zeichner, gute Zeug-
nisse, sucht p. 1. Dez. od. später
Stellung. — Offerten unter Chiffre
E. 3940 B. an

Rudolf Mosse, A.-G., Bern.

**HELIO-**

graphie, Typon- und Plan-
druck - Rasch, gediegen,
billig - Technische Papiere
aller Art.

ZUMBÜHL & CO.
St. Gallen - Tel. 45.30

**„BERNO“**

Der im In- und Auslande pa-
tentierte Austrocknungsapparat

**billiger
besser
rascher**

Fachleute bestätigen ausnahmslos diese
Vorteile des „BERNO“. Prospekt mit Preis
unverbindlich für Interessenten durch:

a
e
Jenni

INGENIEUR - BERN

Berchtoldstrasse Nr. 39
Telefon Bollwerk 48.85

Kantons-Lizenzen zu vergeben.

GESUCHT von Schweizerischer Aktiengesellschaft einen tüchtigen Spezial-Ingenieur f. Rotations-Kompressoren

mit nachweisbar längjährigen Erfahrungen auf diesem Gebiet, spez. für Projektion, Konstruktion, Verkaufs-Organisation, Monteur-Ausbildung u. dergleichen. — Bewerbungen mit ausführlichem Lebenslauf und Erfolgsnachweis sind zu richten unter Chiffre Z. Z. 3454 an

Rudolf Mosse, A.-G., Zürich.

Infolge Uebertrittes des derzeitigen Inhabers
in den Ruhestand wird hiermit die Stelle als

GENERAL-SEKRETÄR

des Schweizerischen Elektrotech-
nischen Vereins u. des Verbandes
Schweizerischer Elektrizitätswerke

zur Neubesetzung auf den 1. April 1932
ausgeschrieben

In Frage kommen Ingenieure schweizerisch.
Nationalität mit abgeschlossener Hoch-
schulbildung, welche bereits in einfluss-
reichen Stellungen tätig waren und sich
über vieljährige Erfahrung in elektro- und
verwaltungstechnischer Richtung, sowie
über Befähigung auf dem Gebiete der
Elektrizitätswirtschaft ausweisen können.

Schriftl. Anmeldungen mit Angaben über
Lebenslauf, Referenzen, Gehaltsansprüche
und Sprachenkenntnisse sind nebst Photo-
graphie bis zum 8. Dez. 1931 an Herrn
J. Chuard, Präsident des Schweizerischen
Elektrotechnischen Vereins, Bahnhofstr. 30,
Zürich, zu richten. — **Persönliche Vor-
stellung nur auf besondere Einladung hin.**



Kittlose Glasdächer
System Fortuna und Elzett
Gebr. Tuchschnid
Frauenfeld, Telefon 70, Zürich, Löwenstr. 3
(Sihlporte), Telefon 32.301

Schmidhof, Zürich



ISOLAN
HOLZFASERPLATTE

Unübertroffen an Isolierwert und Stabilität — das
neuezeitliche Bauholz für neuezeitliche Bautechnik.

SPERRHOLZ A-G BASEL
VERTRETER IN ALLEN KANTONEN



**ELEKTRO-KARREN,
ROLLBAHNEN, gewöhnliche
KARREN oder ein anderes
TRANSPORTMITTEL ?**

Ueber diese Frage beraten wir Sie fachmännisch und sachlich, denn wir bauen alles, Rollbahnen und Karren seit 50 Jahren, Hängebahnen, Luftseilbahnen, Elevatoren und Transporteure ebenfalls seit langer Zeit und als jüngste Spezialität den Elektro-Karren.

EISEN- UND STAHLWERKE
OEHLER & CO., A.-G.
AARAU