

**Zeitschrift:** Schweizerische Bauzeitung  
**Herausgeber:** Verlags-AG der akademischen technischen Vereine  
**Band:** 97/98 (1931)  
**Heft:** 22

## **Werbung**

### **Nutzungsbedingungen**

Die ETH-Bibliothek ist die Anbieterin der digitalisierten Zeitschriften auf E-Periodica. Sie besitzt keine Urheberrechte an den Zeitschriften und ist nicht verantwortlich für deren Inhalte. Die Rechte liegen in der Regel bei den Herausgebern beziehungsweise den externen Rechteinhabern. Das Veröffentlichen von Bildern in Print- und Online-Publikationen sowie auf Social Media-Kanälen oder Webseiten ist nur mit vorheriger Genehmigung der Rechteinhaber erlaubt. [Mehr erfahren](#)

### **Conditions d'utilisation**

L'ETH Library est le fournisseur des revues numérisées. Elle ne détient aucun droit d'auteur sur les revues et n'est pas responsable de leur contenu. En règle générale, les droits sont détenus par les éditeurs ou les détenteurs de droits externes. La reproduction d'images dans des publications imprimées ou en ligne ainsi que sur des canaux de médias sociaux ou des sites web n'est autorisée qu'avec l'accord préalable des détenteurs des droits. [En savoir plus](#)

### **Terms of use**

The ETH Library is the provider of the digitised journals. It does not own any copyrights to the journals and is not responsible for their content. The rights usually lie with the publishers or the external rights holders. Publishing images in print and online publications, as well as on social media channels or websites, is only permitted with the prior consent of the rights holders. [Find out more](#)

**Download PDF:** 28.01.2026

**ETH-Bibliothek Zürich, E-Periodica, <https://www.e-periodica.ch>**

# SCHWEIZERISCHE BAUZEITUNG

WOCHENSCHRIFT FÜR ARCHITEKTUR / INGENIEURWESEN / MASCHINENTECHNIK  
REVUE POLYTECHNIQUE SUISSE

ORGAN DES SCHWEIZERISCHEN INGENIEUR- UND ARCHITEKTEN-VEREINS  
UND DER GESELLSCHAFT EHEMAL. STUDIERENDER DER EIDG. TECHN. HOCHSCHULE  
GEGRÜNDET 1883 VON ING. A. WALDNER / HERAUSGEGEBEN VON ING. C. JEGHER

Vereins-Mitglieder, beim Verlag: Schweiz 32 Fr.,  
Ausland 40 Fr. jährl.; Nicht-Mitglieder: Schweiz  
40 Fr., Ausland 50 Fr., bei der Post abonniert  
40 Fr. / Einzel-Nummern 1 Fr. zuzüglich Porto

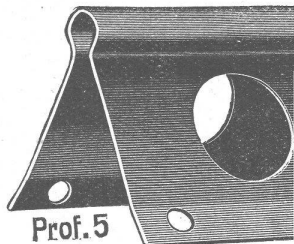
VERLAG CARL JEGHER, ZÜRICH  
Dianastrasse 5 / Postdeck VIII 6110  
Telephon: 34.507 ■ In Kommission  
bei Rascher & Cie., Zürich u. Leipzig

Inserate durch die Aktiengesellschaft der Unter-  
nehmungen RUDOLF MOSSE, Zürich / Die  
viergespaltene Colonelzeile 50 Cts., Titelseite  
80 Cts., ausländ. Anzeigen 60 Cts., Titelseite 1 Fr.

## F. Bender

BAUBESCHLÄGE - WERKZEUGE - ZÜRICH

Telephon 27.192 - Oberdorfstrasse 9 u. 10



### Protektor-Edkschutzleisten

feuerverzinkt  
stabil u. billig

Verschiedene Profile

Verlangen Sie Prospekt und Muster!

## HEIZUNG UND LÜFTUNG

HEINRICH LIER, INGENIEUR

TELEPHON: 39.205

ZÜRICH

BADENERSTRASSE 440

# OTIS-AUFZÜGE

Mit Microsteuerung — Unbegrenzte Hubhöhen — Höchste Geschwindigkeiten

Telephon: 32.166

OTIS-AUFZUGSWERKE, FABRIK ZÜRICH Birmensdorferstrasse 273

# KORK

PLATTEN  
SCHALEN  
SCHROT

GEGEN: KÄLTE  
WÄRME  
SCHALL

KORKSTEINWERKE A.-G.

## KÄPFNACH-HORGEN

# ADOLF FELLER HORGEN

## FABRIK ELEKTRISCHER APPARATE

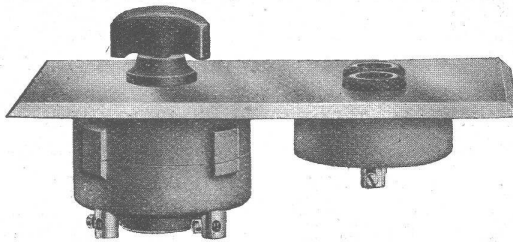
### Drehschalter

Serie No. 7100/7107

6 Ampère, 250 Volt

für Unterputzmontage,

mit vollständig gekapseltem, gegen  
Einwirkung von Kondenswasser ge-  
schütztem, geräuschlos funktionie-  
rendem, Mechanismus.



No. 7100/7202 „Pmi“

Mit dem

Qualitätszeichen des S. E. V.



### Steckdosen

mit federnden Kontaktbüchsen

Gewährleistet grösstmögliche Betriebs-  
sicherheit!

(In- und Auslandpatente)



### Nach Abbruch wieder verwendet

„Nach Niederlegen der Gebäude soll Bitumitekt  
noch einmal für andere Bauten verwendet werden,  
obwohl das Material bereits vor 10 Jahren verlegt  
wurde.“ So schrieb mir vor einiger Zeit ein Kunde.  
Ist das nicht ein klarer Beweis für die besondere Güte von **Bitumitekt?**  
Diese Dauerpappe müssen Sie kennen lernen. Sie  
bekommen Muster von Bitumitekt und das Heft  
„Das Pappdach in zehn Ausführungen“ kostenlos.

## Frick-Glass Altstetten-Zürich

Spezialhaus für Bedachungs- und Isoliermaterial

### HÄNY- ZENTRIFUGALPUMPEN



hoch- u. Niederdruckpumpen  
Bohrlochpumpen  
Selbstansaugende  
Schmutzwasserpumpen  
Auto-Waschpumpen  
Tiefsauge-Anlagen  
Hauswasserpumpen

### E. HÄNY & C<sup>IE</sup> MEILEN

#### PUMPENFABRIK

GEGRÜNDET 1875

*Grand Prix*  
*Schweiz. Landesaussstellung Bern 1914*

## Schweiz. Sprengstoff A.G. Cheddite & Dynamit

Fabriken in Liestal und Isleten (Kt. Uri)

Bureau in Liestal

Telephon 182  
Telegr.-Adr.: Cheddite Liestal

liefert die bewährten

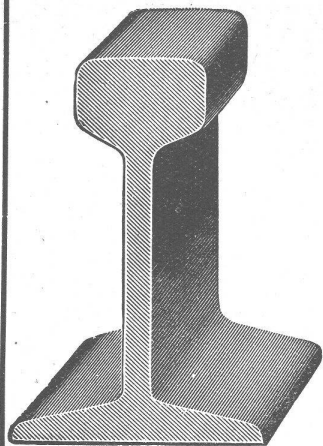
### Sicherheitssprengstoffe:

Gelatine Telsit, Spezial Gelatine Telsit,  
Cheddite und Gelatine Cheddite, sowie  
ungefrierbare Dynamite und Sprengelatine

Prima Sprengkapseln in Kupfer und Aluminium, Zündschnüre und Zubehör

Generalvertreter für die französische Schweiz: Petitpierre Fils & Cie., Neuchâtel





# Rollbahnmateriale

jeder Art

wie Geleise, Weichen, Drehscheiben, Seitenkipwagen, Plattformwagen,  
Dampf- und Motor-Lokomotiven für jede Spurweite, Motor-Triebwagen

## in Kauf und Miete

Grosse Vorräte in Kleinmaterialien

Billigst durch:

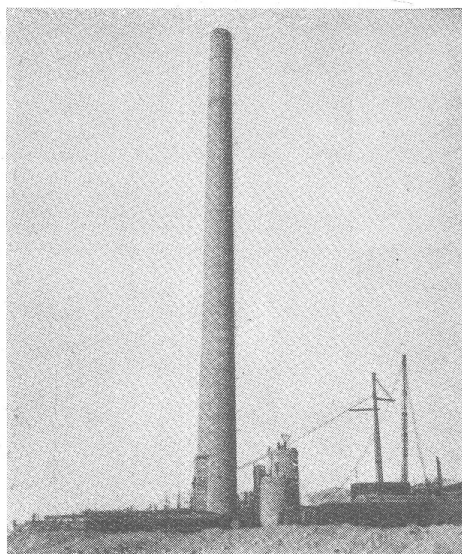
### ROBERT AEBI & CIE., A.-G., ZÜRICH

BAUMASCHINEN

BAUWERKZEUGE

ROLLMATERIAL

3 Eisenbetonkamine von je 60 m Höhe ausgeführt in Cairo 1928.



## LITZLER & CO., BASEL

Inselstrasse 61

Telephon: Safran 12.38

### KAMIN:

Kamine in Backstein u. Eisenbeton, Erhöhungen während d. Betrieb, Reparatur.

### UND FEUERUNGSBAU

Dampfkesselmauerungen, Industrieofenbau, Chamotte-Materialien

PRIMA REFERENZEN

LANGJÄHRIGE PRAXIS

## UTO

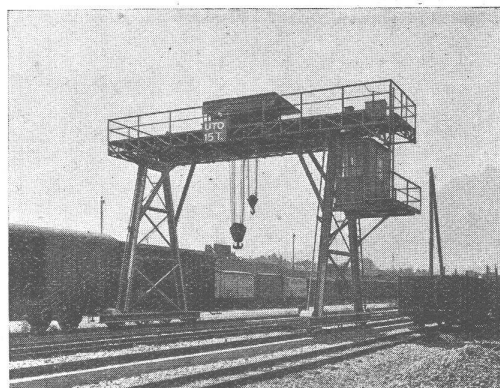
### AUFZUG- UND KRANFABRIK A.-G.

Altstetten-Zürich

Telephon:  
55.310



Schutzmarke



Fahrbarer Bockkran mit zwei Hubwerken

Krane

Transport- und Verladeanlagen

Elektrozüge - Elektrokaten

Elektr. Aufzüge für jeden Zweck

Schiebebühnen für Autogaragen

Roll- u. Schiebetransporte m. autom. Steuerung

# BLECHKONSTRUKTIONEN

Eiserne Türen und Türzargen

Schaufenster-Anlagen

Blechbiege-Arbeiten

Kipptore und Verschlüsse für

Garagen, Pat. No. 137161

Briefkasten-Anlagen

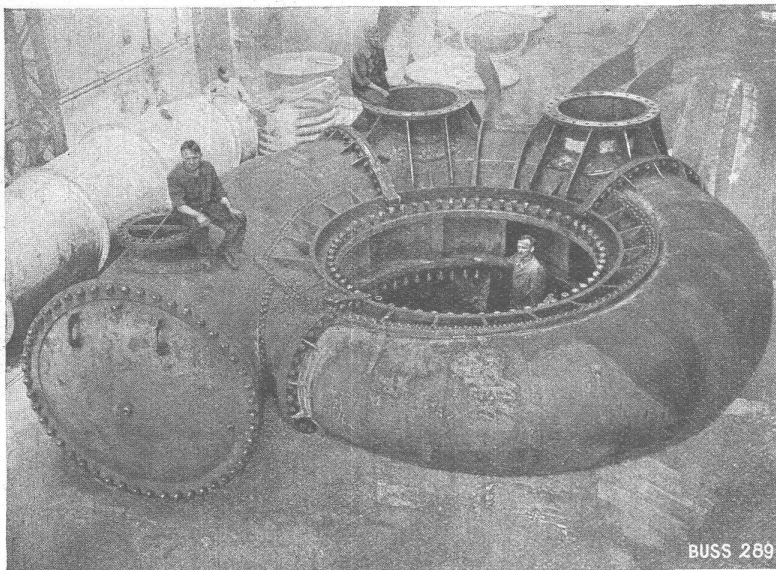
## JUL. HAEDRICH, ZÜRICH 4

Telephon 32.550

EISEN- &

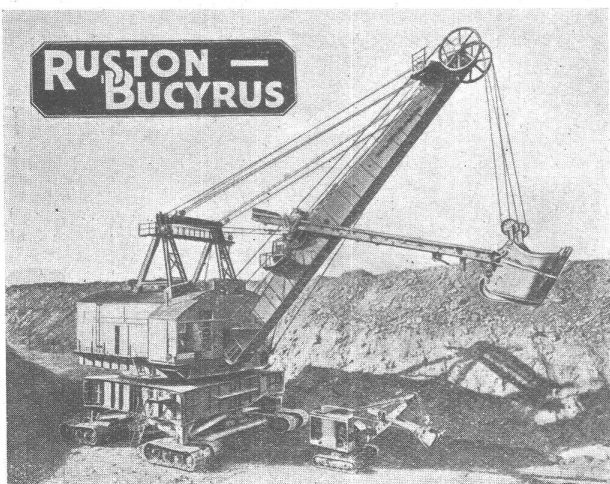


# DRUCKROHRLEITUNGEN



## BUSS & CO. BASEL

Spiralgehäuse einer Turbine, Durchmesser des Einlaufes 1900 mm, sich reduzierend auf ca. 1000 mm, Betriebsdruck 8 Atm., Prüfdruck 14 Atm.



ÜBER  
12 000 BAGGER

HABEN DIE  
**RUSTON-BUCYRUS-WERKE**

VERLASSEN UND ARBEITEN IN ALLEN TEILEN DER WELT ZUR VOLLEN ZUFRIEDENHEIT IHRER BESITZER.

DAS SPRICHT FÜR IHRE QUALITÄT. WER AUF SO GROSSE ERFAHRUNGEN ZURÜCKBLICKEN KANN, IST IN DER LAGE, ERSTKLASSIGES ZU BIETEN.

**RUSTON-BUCYRUS**

BAUEN DIE GRÖSSTEN BAGGER DER WELT

OBIGES BILD ZEIGT EINEN SOLCHEN MIT 12 m<sup>3</sup> LÖFFELINHALT NEBEN EINEM KLEINEN MODELL, DAS 380 LITER FASST.

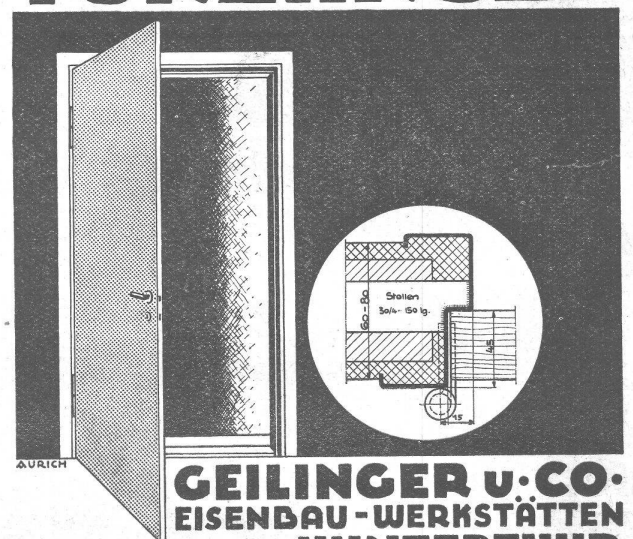
VERLANGEN SIE UNVERBINDLICHE AUSKUNFTE UND DEVISIERUNGEN.



**FRITZ MARTI**  
AKTIENGESELLSCHAFT  
BERN UND WALLISELLEN



## TÜRZARGEN



**GEILINGER u. CO.**  
EISENDAU-WERKSTÄTTEN  
WINTERTHUR

# Eisenbauten aller Art

für Brücken, Gebäude, Stauwehre, etc. / Maste, Krane, Réservoirs, Blechkonstruktionen, etc.

## Wartmann, Vallette & Cie., Brugg

**Patentanwalts-Bureau**  
**E. BLUM & Co.**, Bahnhof-  
 str. 31 **ZÜRICH 1**

### Lizenzabgabe.

Die Inhaber folgender Schweizerpatente:

- Nr. 91216, Einrichtung zur Betätigung der Brennstoffventile bei Verbrennungskraftmaschinen,
  - Nr. 91217, Brennstoff-Ventil mit veränderlichem Hub für Oelmotoren,
  - Nr. 101686, Verfahren zur Speisung von Verbrennungsmotoren mit flüssigem Brennstoff,
  - Nr. 119293, Dichtungseinrichtung,
  - Nr. 119805, Kolben für Verbrennungskraftmaschinen,
- wünschen mit schweizerischen Fabrikanten in Verbindung zu treten, behufs Abgabe der Lizenz für die Schweiz.

Reflektanten belieben sich um weitere Auskunft zu wenden an das

**Patentanwalts - Bureau**  
**E. BLUM & Co.**, Bahnhofstr. 31  
 Zürich 1.

**Verzinkerei Pratteln<sup>A</sup>/G**  
**Pratteln** vorm. H. Keller & Co.  
 (Baselland) **Telephon 36**

**Grösstes Werk dieser Art in der Schweiz**

Die wichtigsten Eisenkonstruktionen für die Elektrifikation der Schweizer Bundesbahnen und Privatbahnen, die Masten der Uebertragungsleitungen und Freiluftstationen unserer Grosskraftwerke, sowie Radiotürme Röhren aller Kaliber, Blechwaren, Boiler und Klein-eisenwaren für alle Branchen werden heute vorzugsweise gegen Rostangriff

**heiss verzinkt**

Elektrische Verzinkung für Klein-eisenwaren

**WEMA**

+ Patent, Auslandpatente

**GLASDACHWERKE**  
**MARTIN KELLER & Co.**  
**WALLISELLEN - ZÜRICH**

Inhaber:  
**MARTIN KELLER & HARTWIG HÜBNER**  
 Telephon: Wallisellen 64 u. 119

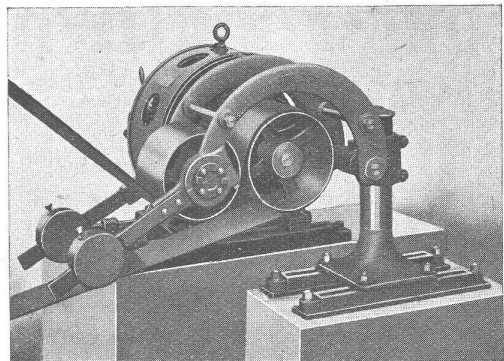


GESELLSCHAFT DER  
 VON **L. ROLL** SCHAEN  
 EISENWERKE IN GERLAFINGEN



WERK: **EISENWERK CLUS** KLUS

## LENIX-GETRIEBE



Lenix Typ B (mit zwei Hebeln).

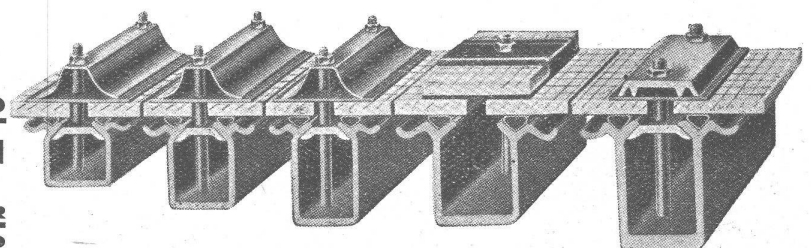
**Direkter Antrieb**  
 bei grössten Uebersetzungs-Verhältnissen  
 und kleinsten Achsendistanzen

Sparen Vorgelege, Kraft, Riemen und Platz

Geliefert für Uebertragungen bis 1000 PS, 1200 mm  
 Riemenbreite und Uebersetzungen bis 1:25

WERK: **GIESSEREI OLTEN** OLTEN

**Rohguss**  
 zu **Riemenscheiben und Zahnrädern**  
 jeder Grösse und Konstruktion





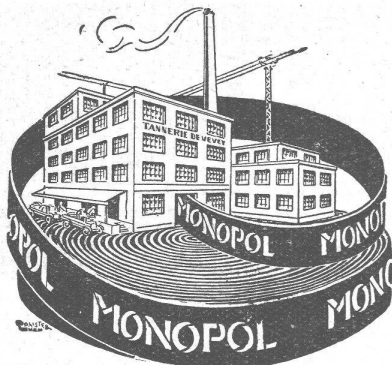
# KLINKER

braun, rot, gelb für Böden, Wandbelag, Cheminées, Fassaden

A. G. Verblendsteinfabrik

**Lausen**

Verlangen  
Sie  
Preis-  
Offerten

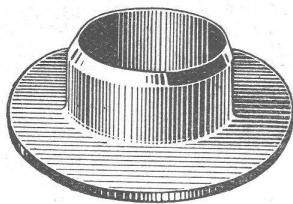


Technische  
Beratung  
kostenlos

## Leder-Treibriemen

Marke: „**MONOPOL**“ „**IDEAL**“  
„**MAXIMA**“ „**LEMAN**“  
reine Eichenloh-Grubengerbung

grosse Zerreiissfestigkeit - Geschmeidigkeit  
grösste Adhäsion und  
unbegrenzte Lebensdauer



**Leder-Manschetten**

Dichtungen  
Technische Artikel  
jeder Art

**TANNERIE de VEVEY S.A.**

Telephon No. 59

*Einige ausgeführte Arbeiten*

**Wertvoller wird jeder Bau**  
dessen Fassaden mit den unübertroffenen mineralischen **Ca-Fresconat-Farben** behandelt werden. Die Ca-Fresconat-Farben haben nur Vorzüge: Sie gehen mit dem Untergrund eine steinharte, weder abwasch- noch abbürstbare Verbindung ein, die Regen u. Hitze trotz. Ein Ca-Fresconat-Verputz überdauert Jahrzehnte, flächentrocknet nie ab und ergibt eine ungemein vornehme Flächenwirkung. Jeder gewünschte Farbton wird geliefert. Ca-Fresconat-Farben sind Schweizerprodukte, billig, weil ausgiebig.

Verlangen Sie Prospekt und fachtechnische Beratung durch  
**CASANIN A.-G.**  
Farbenfabrik  
**EMMENBRÜCKE (Luzern)**  
Telephon 51.90

**Ca-Fresconat**  
*Mineral-Farben sind vortrefflich*

## KESSELSCHMIEDE RICHTERSWIL DRUCKROHRE

Blecharbeiten, Behälter, Gasometer, Tanks, Silos

## TERRASIT EDEL-PUTZ

*in verschiedenen Körnungen und unzähligen Tönungen. Verbürgt gediegene Fassaden und absolute Dauerhaftigkeit*

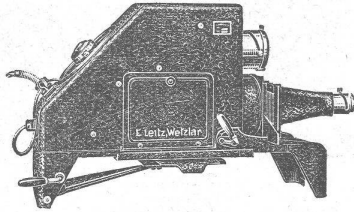
**HANS ZIMMERLI**

Mineral-Mahlwerke  
Eglistrasse 16, Zürich 4





# LEITZ EPIDIASKOPE



zur Veranschaulichung u. Belebung Ihrer  
Vorträge im Vereinsleben, bei Bespre-  
chungen von Zeichnungen, Entwürfen etc.

Leitz Epidiaskope sind  
auf Grund jahrelanger  
Erfahrungen hergestellt  
und stehen in Bezug auf

**Bildqualität  
Helligkeit  
mechanische Ausführung**

an führender Stelle.

Fordern Sie kostenlos Druckschriften

## ERNST LEITZ, WETZLAR

Vertreter in der Schweiz: **BASEL:** H. Strübin & Co., Gerbergasse 25  
**BERN:** E. F. Büchi Söhne, Spitalgasse 18  
**GENÈVE:** Marcel Wiegand, 10, Grand Quai  
**LAUSANNE:** Margot & Jeannot, 2, Pré-du-Marché  
**ZÜRICH:** W. Koch, Obere Bahnhofstrasse 11

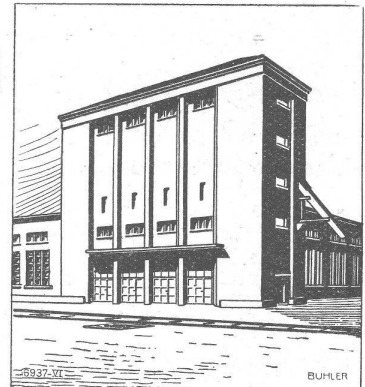
**Cliche's**  
für Buchdruck  
**Armbruster & Söhne**  
Zürich  
Ob. Zäune  
Tel. Hott.: 63.65

# BÜHLER

Kohlen - **Bredh- und**  
**Sortieranlagen**

Pneumatische **Entaschung von**  
**Dampfkesselanlagen**

## Kohlen SILOS



**Gebrüder  
Bühler  
Uzwil**

Kohlensilo  
„Vereinigte Schweiz. Rheinsalinen“  
Schweizerhalle

**Beton**  
mit  
**CONTEX**  
behandelt,  
erhält schönstes  
und dauerhaftestes  
**Gewand**

**CONTEX S. A.**  
**Genf**

Case Rive 244  
Tel. 41.680

## A. Werner - Graf Winterthur



**Boden-  
und Wandplatten-  
Beläge**

erstellt durch erstklas-  
siges Legerpersonal

**Baukeramik**

**Wandbrunnen**

**Steinzeug - Gross - Fliesen**

25 x 25 cm in verschiedenen Farben

# Walo Bertschinger

\* ZÜRICH, Stampfenbachstrasse 12/14.

Spezialfirma für:

## Geleisebau

Ständiges grosses Lager in  
Normalbahn- und Fabrikgeleisen,  
Weichen und Drehscheiben.  
Geleiseneubau, Unterhalt, Reparaturen.  
Geleisebauwerkstatt.

**Abnorme Geleise - Anlagen.**

## Strassenbau

Asphalt- und Teermakadam.

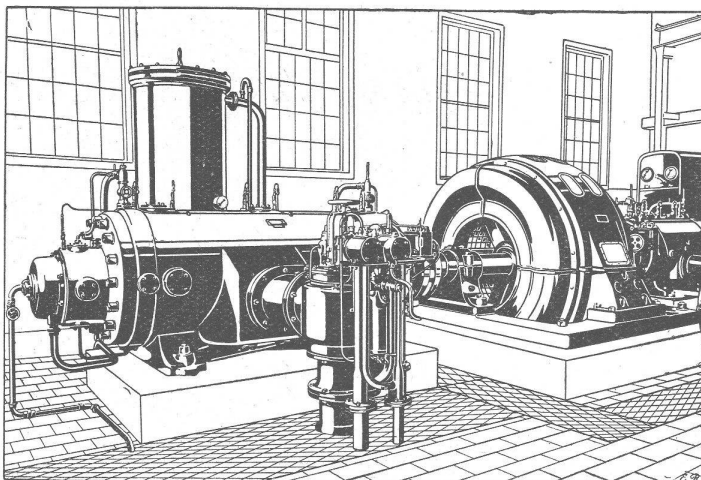
Oberflächenteerungen.

Neuanlagen.

Unterhalt.

**Strassenwalzen - Betrieb.**

# SLM-WINTERTHUR ROTATIONS-KOMPRESSOREN



für alle Zwecke

Ortsfeste und  
fahrbare Anlagen

für Drücke bis 16 Atm.  
und Vakuum bis 99 %

Zahlreiche  
Referenzen

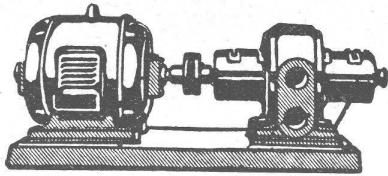
Schweizerische Lokomotiv- und Maschinenfabrik, Winterthur





**Sichere Landung und sicherer Start bei jedem Wetter  
auf Flugpisten aus PORTLAND-CEMENT!  
Hell des Nachts; griffig, praktisch unabnützbar!**



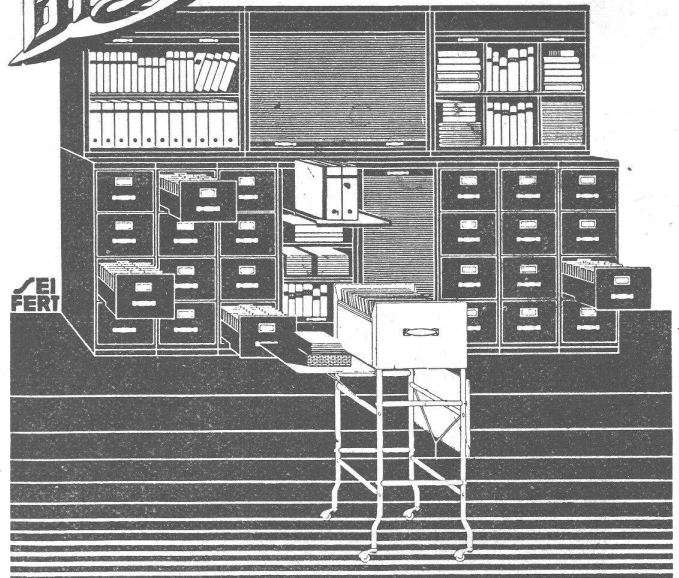


Die patentierte selbstsaugende  
**Flüssigkeits-  
Pumpe**

**mafab**  
Aarg.  
Brugg

Maschinenfabrik Brugg A.-G.  
Brugg (Schweiz)

**Bigla**



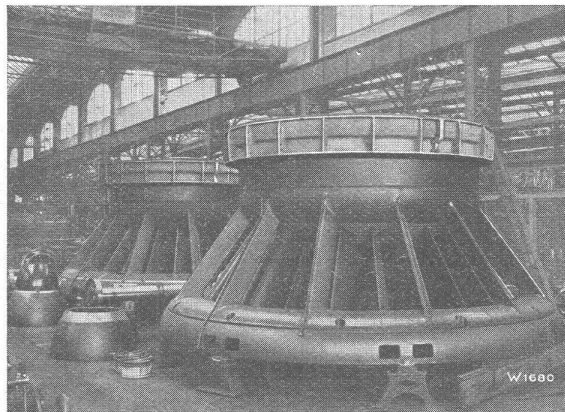
„Bigla“-Stahlmöbel haben ein formschönes vollendetes und sehr vornehmes Aussehen sind unverwüstlich und mit allen praktischen Neuerungen versehen. Für tadellose Ausführung wird jede Garantie übernommen.

**Bigler, Spichtig & Cie, A.-G. Biglen-Bern**

# **Escher Wyss & C<sup>ie</sup>, Zürich**

## **Propeller- und Kaplan-Turbinen**

**Höchster  
Wirkungsgrad**



**Grösste  
Schnelläufigkeit**

Jura Cement Fabriken, Aarau  
2 Propellerturbinen, Gefälle 4 m, Leistung 2100 PS.