

Zeitschrift: Schweizerische Bauzeitung
Herausgeber: Verlags-AG der akademischen technischen Vereine
Band: 97/98 (1931)
Heft: 20

Werbung

Nutzungsbedingungen

Die ETH-Bibliothek ist die Anbieterin der digitalisierten Zeitschriften auf E-Periodica. Sie besitzt keine Urheberrechte an den Zeitschriften und ist nicht verantwortlich für deren Inhalte. Die Rechte liegen in der Regel bei den Herausgebern beziehungsweise den externen Rechteinhabern. Das Veröffentlichen von Bildern in Print- und Online-Publikationen sowie auf Social Media-Kanälen oder Webseiten ist nur mit vorheriger Genehmigung der Rechteinhaber erlaubt. [Mehr erfahren](#)

Conditions d'utilisation

L'ETH Library est le fournisseur des revues numérisées. Elle ne détient aucun droit d'auteur sur les revues et n'est pas responsable de leur contenu. En règle générale, les droits sont détenus par les éditeurs ou les détenteurs de droits externes. La reproduction d'images dans des publications imprimées ou en ligne ainsi que sur des canaux de médias sociaux ou des sites web n'est autorisée qu'avec l'accord préalable des détenteurs des droits. [En savoir plus](#)

Terms of use

The ETH Library is the provider of the digitised journals. It does not own any copyrights to the journals and is not responsible for their content. The rights usually lie with the publishers or the external rights holders. Publishing images in print and online publications, as well as on social media channels or websites, is only permitted with the prior consent of the rights holders. [Find out more](#)

Download PDF: 23.02.2026

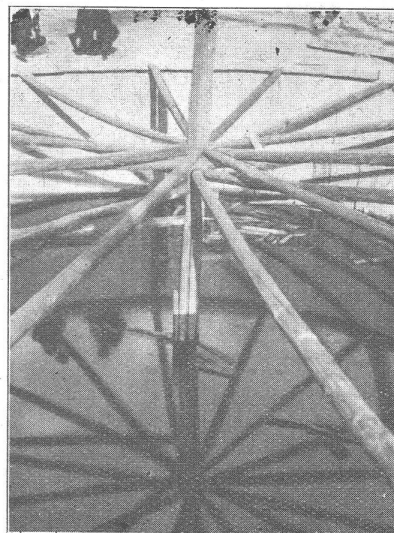
ETH-Bibliothek Zürich, E-Periodica, <https://www.e-periodica.ch>



Abdichtungen

in Rumänien

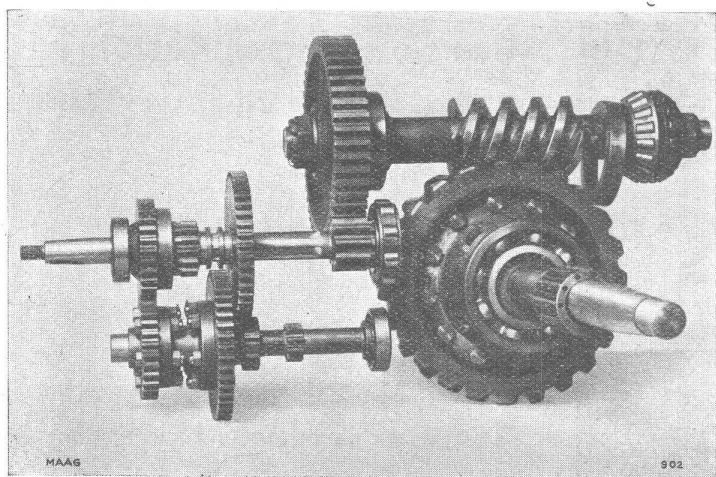
Kasp. Winkler & Co., Altstetten-Zürich
Chemisch-Bautechnische Fabrikate



Rumänische Eisenbahn, Galatz.

Dichtung eines Sammelbeckens beim Maschinen-Depot mittels Sika.

MAAG ZAHNRÄDER



MAAG-TRAKTOR-GETRIEBE, die Zahnräder sind aus hochwertigem, im Einsatz gehärteten Chromnickelstahl, das Schneckenrad aus bester Phosphor-Bronze hergestellt. Verzahnung nach MAAG-Verfahren korrigiert.

Stirn- und Schraubenräder
Verzahnung gehärtet und geschliffen, grösste Genauigkeit wird auf Maag-Schleifmaschine erreicht

Schneckenräder, Kegelräder
Zahnstangen, Innenverzahnungen

Federndes Protex-Bahngetriebe
Schaltgetriebe, Turbogetriebe

Getriebe für alle Industrien

Getriebe-Wirkungsgrade bis **99,2 %**.

Zahnradpumpen

bis 2700 l/min und 50 kg/cm²

Grosshärterei

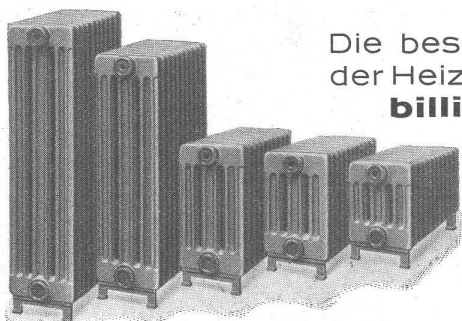
für Stücke bis 4000 kg

MAAG - ZAHNRÄDER AKTIENGESellschaft, ZÜRICH

ZENTRALHEIZUNGEN

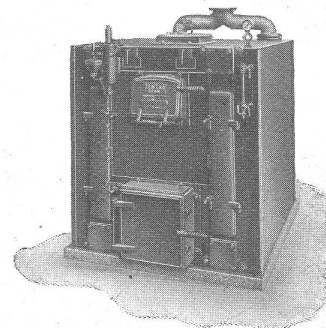
von höchstem Nutzeffekt werden mit

ZENT HEIZKESSELN und RADIATOREN erstellt.



Die besondere Konstruktion
der Heizkessel gewährleistet
billigsten Betrieb

Die glatte, leicht zu
reinigende Radiator-
heizfläche hat **beste**
hygienische Wirkung



Auskunft und Prospekte gratis durch die Zentralheizungs-
Installationsfirmen oder direkt durch die Fabrik

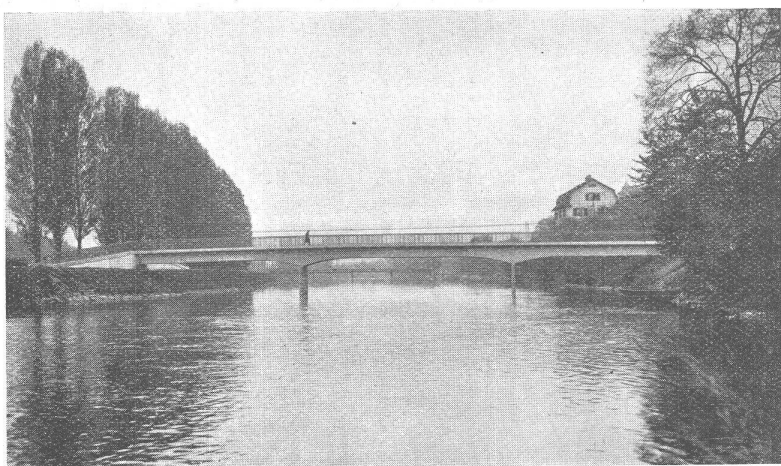
ZENT A.-G. BERN

Ostermundigen

(Telephon Zähringer 10.77)

Ed. Züblin & Co^{ie} A.-G., Zürich-Basel

Hoch- und Tiefbauunternehmung



Fussgängerbrücke über die Limmat beim Hardturm,
Zürich 5.

Bauherr: Stadt Zürich.
Bauleitung: Tiefbauamt der Stadt Zürich.
Projekt und Ausführung: Ed. Züblin & Co., A.-G.

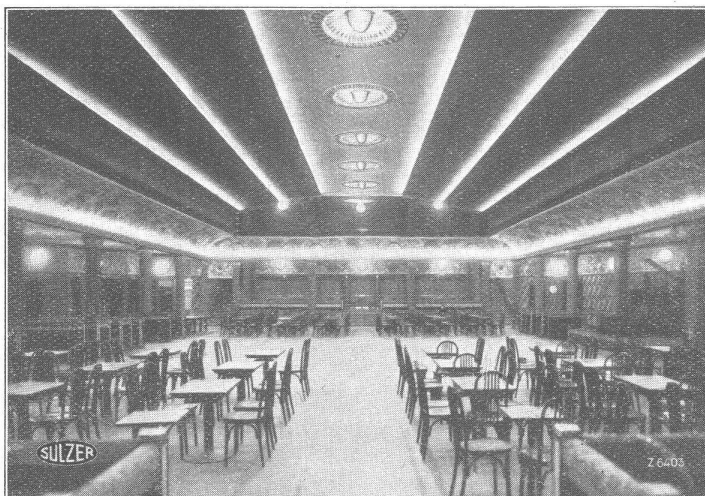
Projektierung u. Ausführung von Hoch- und Tiefbauten

Spezialitäten:

Eisenbetonpfahlrammungen
Brücken in Beton und Eisenbeton
Silos und Lagerhäuser
Kläranlagen System Züblin
Wasserbauten und Foundationen
Tiefbohrungen
Taucherarbeiten

SULZER

Palais d'hiver, Genf,
Luftheizung und Ventila-
tionsanlage f. den grossen
Tanzsaal (1000 Personen)



Warmwasserheizung
für die übrigen Räume.
Warmwasserversorgung.
Kessel mit Oelfeuerung.

HEIZUNGEN LÜFTUNGEN

Warmwasserversorgungen

GEBRÜDER SULZER, Aktiengesellschaft, WINTERTHUR

Bei INCA-Spritzguss-Stücken passen die Verschraubungs-
löcher haargenau. Die Präzision ist bis zu einigen 1/100 mm
gewährleistet. Die Oberfläche benötigt keine zeitraubende,
vertuernde Nachbearbeitung.

Prüfen Sie, ob in Ihrer Fabrikation Serienstücke in INCA-
Spritzguss hergestellt werden können. Lassen Sie im Zweifels-
falle unsere Fachleute zur Beratung kommen, denn Inca-
Spritzguss bietet grosse Vorteile.



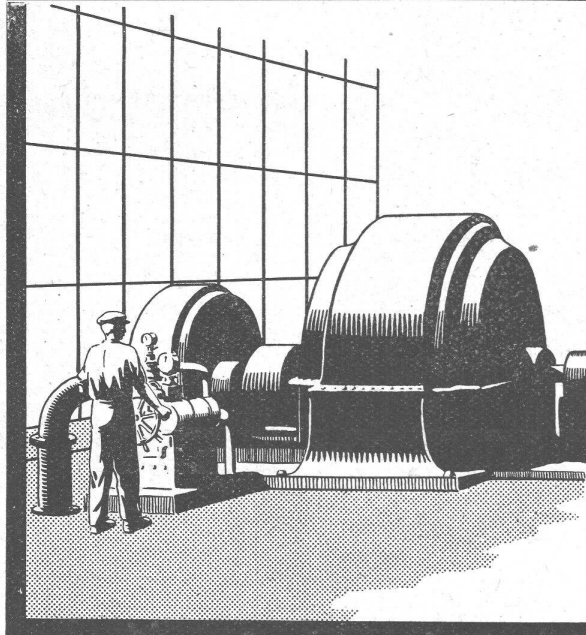
INJECTA

SPRITZGUSSWERKE
TEUFENTHAL^B/AARAU

TELEFON UNTERKULM 42

Zum Wettbewerb der Verkehrsmittel. Der sechste Kongress der Internationalen Handelskammer hat in seiner Tagung vom 4. bis 9. Mai 1931 in Washington die Einberufung einer gemischten internationalen Konferenz vorgeschlagen, zu der alle beteiligten internationalen Organisationen, sowie die Vertreter der zuständigen technischen Ämter eingeladen werden sollen. Das Generalsekretariat der Intern. Handelskammer hat nun an die verschiedenen Transportmittel-Interessengruppen die Einladung ergehen lassen, sich an den Arbeiten für die Vorbereitung dieser Konferenz zu beteiligen. Es kommen dabei folgende vorbereitende Arbeiten in Frage: 1. Feststellungen der Auswirkungen des Automobilverkehrs auf die einzelnen Klassen des Eisenbahnverkehrs und besonders auf die wichtigsten, vom Kraftver-

kehr angezogenen Warenarten; Nachprüfung der allgemeinen Grundsätze, die für das Eisenbahntariffsystem massgebend sind und Feststellung der etwa notwendigen Reformen. 2. Vergleich der durch den Automobilverkehr bedingten Ausgaben für das gesamte Strassennetz, seine Unterhaltung, seinen Ausbau und seine Verwaltung mit dem Betrag, den die Kraftverkehrswirtschaft insgesamt zu diesen Kosten beiträgt, und Aufstellung entsprechender Vergleiche für die andern Transportmittel. — Vorderhand soll einmal ein Sonderausschuss aus Sachverständigen auf verschiedenen Transportgebieten gebildet und mit der Aufgabe betraut werden, in Zusammenarbeit mit andern internationalen Organisationen die in den einzelnen Ländern befolgten Methoden zur Erlangung dieser Angaben zu vergleichen und alsdann gemein-



Ihre Dampfturbinen.....

sind von Fachmonteuren sorgfältig aufgestellt. Um höchste Leistungen zu erzielen, vertrauen Sie auch ihre Schmierung Fachleuten an.



GARGOYLE D.T.E.-OELE

Schmiermittel für industrielle Zwecke

sind das Ergebnis 65 jähriger Spezialisierung auf dem Gebiet der Schmierung.

Verlangen Sie von uns die kostenlose Zusendung der V. O. C.-Revue.

VACUUM OIL COMPANY

Patent-Anwalt
J. AUMUND, Jng. - ZÜRICH.
Stampfenbachstr. 34
Tel. 20.379 Etabl. 1895

Keim sche
MINERALFARBEN
wetterfest und lichtecht, seit
50 Jahren anerkannt bestes
Material für farbige Fassaden.
Man hüte sich vor Nachahmungen
CHR. SCHMIDT SÖHNE
Zürich 5 Hafnerstrasse 47

Lichtpausen - Plandruck
Lichtpauspapiere - Pauspapiere
Lichtpausapparate

Schweiz. Lichtpausanstalten A.-G.
vorm. Hall & Co.
Zähringerstr. 55 - ZÜRICH - b./Leonhardplatz



Glasdächer

Dachoberlichter

in klüfflosen Systemen „Kully“

Glasdachwerke

Simon Kully, Olten

Dipl.-Ingenieur E. T. H.

Bestes Spezialgeschäft
Eigenes Ingenieurbureau

Gegründet 1854
Telephon 20.56

SCHMIDT'SCHE HEISSDAMPF-G.M.B.H.

HOCHDRUCK

SCHMIDT

Hochdruck-

Sicherheitskessel

für Landanlagen, Schiffe
und Lokomotiven

BERATUNG
ENTWURF

SCHMIDT

PROPELLER - SAUGZUG

Zugverstärkung für
Landanlagen, See-
und Flußschiffe



VERTRETUNG FÜR DIE SCHWEIZ:
INGENIEUR ED. GAMS, ZÜRICH 8



Elastische
Gummi-
stoff-
Gewebe-
Kupplungen
für jedes
Drehmoment

J.J. Derendinger

Tel. 56.250 • ZÜRICH • Gessnerallee 52
direkt beim Hauptbahnhof



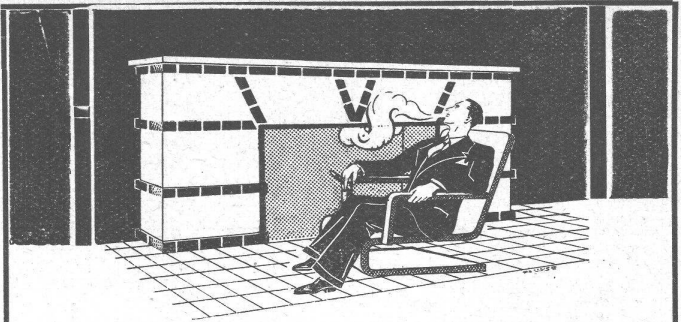
Hotel Habis-Royal
ZÜRICH BAHNHOFPLATZ

**Restaurant
Sitzungszimmer**

Druckfächer

liefert prompt und billig
Hans Stickleberger, Zürich

Cliche's
für Buchdruck
Armbruster & Söhne
Zürich
Ob. Säure
Tel. Hott. 63.65



Gustav BODMER & CIE.

ZÜRICH HOLBEINSTRASSE 22 TELEPHON 21273

CHEMINÉES / OEFEN
ZENTRALHEIZUNGEN

GELOCHTE

BLECHHE

FR. MOMMENDEY & SOHN

RAPPERSWIL, KANT. ST. GALLEN

Ausführung von Blechar-
beiten in allen Metallen



Naturasphalt von Travers

Schweizer-Produkt

Anerkannt bester Asphalt
für jede Art
Asphaltbelag.

E. R. Zetter & Co.

in Solothurn.

Gegründet 1843



Fabrik-Marke

ROB. NAEGELI ZÜRICH

WEINBERGSTRASSE 11
TELEPHON 43.704

INGENIEURBUREAU
FÜR EISENBETON IN
HOCH- UND TIEFBAU

DIPL.
ING.

BRÜCKEN, INDUSTRIEBAUTEN
RESERVOIRS, FOUNDATIONEN
SILOS, HOHLSTEINDECKEN

STATISCHE BERECHNUNGEN • AUSFÜHRUNGSPLÄNE

sam mit der Verkehrs- und Transitorganisation des Völkerbundes zu prüfen, ob die Arbeiten auf dem Gebiete der Güterumlaufstatistik erweitert und auf den Automobilverkehr ausgedehnt werden sollen, und zu untersuchen, ob sich der Umlauf der wichtigsten Güterarten und ihre Beförderung durch die einzelnen Transportmittel statistisch erfassen lässt. (V-K)

Unlauterer Wettbewerb. Der «Schweizerwoche-Verband» teilt mit: Wir haben seinerzeit wiederholt vor den Praktiken der Wiener «Electric-Metall-Kommanditgesellschaft» gewarnt, die in der Folge wegen Bestellungsschwindel in zahlreiche Prozesse ver-

wickelt wurde und dann offenbar schliesslich abgewirtschaftet hat. Wir besitzen nun Anhaltspunkte, die darauf hindeuten, dass eine neue Gesellschaft, ebenfalls mit Sitz in Wien, die «Forderungen» der oben erwähnten Firma, aber auch deren Geschäftsgebaren übernommen hat. Wir laden Bauverwaltungen und Firmen, die in letzter Zeit Bestellungen auf Dichtungsplatten an fremdländische Reisevertreter vergeben haben sollten, ein, sich mit dem Zentralsekretariat des «Schweizerwoche-Verbandes» in Solothurn in Verbindung setzen zu wollen. Bis zur Abklärung der Sachlage ist Vorsicht am Platze.

Kessel- u. Boilerbau
Tankanlagen Autorève
für Oel u. Benzin
Sanitäre Anlagen

**CENTRAL-
HEIZUNGEN**

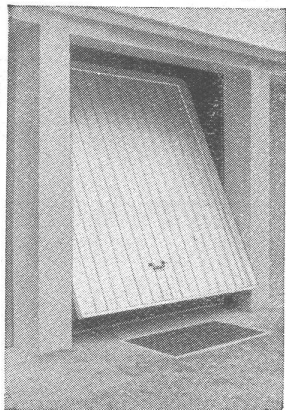
CENTRALHEIZUNGSFABRIK
LEHMANN & CIE
ZOFINGEN
ST. GALLEN · BERN · LUZERN
TELEPHON 87 · GEGR. 1899

Kissling Tore

patentamtlich geschützt
speziell für Garagen
als Kipptor nach oben öff-
nend konstruiert

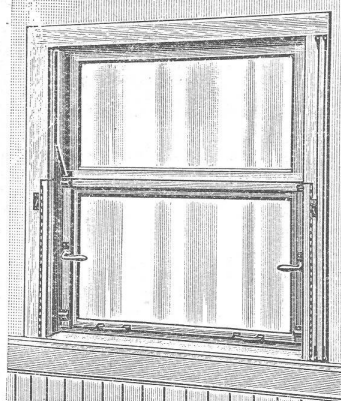
Einfach und billig
spielend leichte Bedienung.
Prompt lieferbar. Verlangen
Sie umgehend äusserste Preise.
Prospekte und Referenzen.

Hans Kissling, Bern
Eisenbau A. G.



TECHNISCHE PHOTOGRAPHIE

SPEZIALITÄT:
**ARCHITEKTUR-
AUFNAHMEN**
ZEICHNUNGEN UND PLÄNE
KONSTRUKTIONEN, MASCHI-
NEN, KATALOG-AUFNAHMEN
H. WOLF-BENDER
ZÜRICH
KAPPELERGASSE 16



Schiebefenster „NORMA“ D. R. P. a.

Neue technisch vollkommene Konstruktion, d. jeden Wunsch erfüllt, die bisherigen Mängel vermeidet und doch praktisch und einfach zu handhaben ist. In jeder Grösse ausführbar. Für NORMA-Schiebefenster liefern wir die erforderlichen Beschläge und Zeichnungen (letztere kostenlos).

**VEREINIGTE
BAUBESCHLAG-
FABRIKEN**

Gretsch & Co., G. m. b. H.,
FEUERBACH (Württbg.) 29.

Prima Wagendecken

welche für die Bedachung
einiger

Festhütten

einmal gebraucht wurden,
sind zu sehr günstigen
Preisen abzugeben. Diese
Decken sind

Qualitätsware

wasserdicht und in jeder
Grösse erhältlich.

Verlangen Sie Offerte
von:

Zelt- und Deckenfabrikation
PICARD, BIEL.

Schiffbau

Projekte, Pläne

Schiffsberechnungen, Verträge

Julius Ott, Meilen-Zürich

Beratender Ingenieur S. I. A.

Telephon: Meilen 226

Schiffahrt

Schiffsverkäufe

Betriebsüberwachung, Gutachten

ALUMINIUM

Silumin / Anticorodal / Avional / Aluman

Fabrik  Marke

Blech- u. Band-Walzwerke / Draht-, Profil- u. Röhren-Ziehwerke
Giessereien für Sand- u. Kokillenguss / Autogen-Schweiserei
Konstruktionen / Technische Artikel / Nieten etc.

Baugeländer und Bedachungen

Riemenscheiben „STANDARD“

Aluminiumwarenfabrik Gontenschwil A. G.
MENZIKEN (Aargau)

JURASIT-Edelputzmaterial

wasserabweisend in allen Nüancen,
Korngrößen und für alle Putzarten

TERRAZZO- UND JURASIT-WERK A.-G.
BÄRSCHWIL

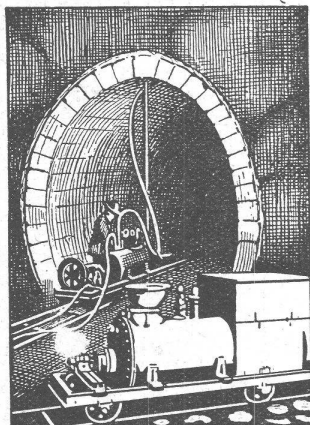


Leder-Riemen
Gummi-u. Balata-Riemen

Tief-
Bohrungen
für Wasser-
gewinnung u.
Boden-Unter-
suchungen
Filterbrunnen

E. BOSSHARD & Co.
INGENIEUR - BUREAU
ZÜRICH 2
SCHANZENGRABEN 41

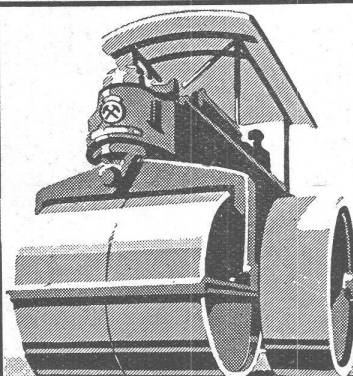
PATENTE
ERWIRKT **H. KIRCHHOFFER**
ZÜRICH LOEWENSTR. 51



**Zement-
Injektions-
Maschinen**

für
**Tunnel-
und
Stollenbau**

Kesselschmiede
Richterswil



Barford & Perkins
Benzin- und
Dieselmotor

Strassen-Walzen
1-16 Tonnen.

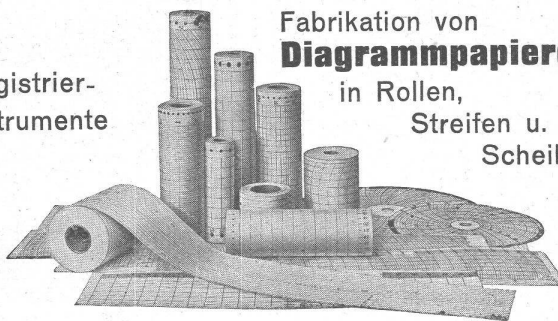
die führende englische
WELTMARKE

Prospekte u. schweizer.
Referenzen durch:

RAUCH & CO MEILEN

Für
Registrier-
Instrumente

Fabrikation von
Diagrammpapieren
in Rollen,
Streifen u.
Scheiben



Gebr. Willenegger, Minervastrasse 126, Zürich 7
Telephon 24.019



Silvo-Platten

sind

imprägnierte, wasser-
abweisende
Holzfaserstoff-Platten
für

**Bau- und
Möbel-Schreinerei**
Alleinige Fabrikanten:
Eternit Niederurnen

Jeder kann „Erfinder“ werden!
Wenn er den Grundleistungen einer
Erfindung gerecht zu werden versteht.
Mit diesen macht Sie bekannt das Buch:

**Die Schule des
„Erfinders“**

(Erfindungstechnik) v. Oberinger, Franzl,
2. Auflage, steif geb. Fr. 4.30 (Nach-
nahmegebühr inbegriffen). Prospekte
auf Verlangen durch den: Verlag
L. KURANDA, Zürich 1.

Marmor

Arbeiten aller Art für Bau
u. Installationszwecke in
fachgemässer Ausführung:

**Ostschweiz. Marmor-u. Granit-
werk Wüthrich & Cie., Rheineck**
Geogr. 1875

ERNST HANDSCHIN
DIPL. BAUINGENIEUR E. T. H.
BASEL
AHORNSTR. 24 - TELEPHON 29831

EISENBETON / EISEN- U. HOLZKONSTRUKTIONEN
STATISCHE BERECHNUNGEN / MASSENAUSZÜGE

„EWEKA“-Radiatoren

1-, 2-, 4- und 6-Säuler
sind in allen Bauhöhen

sofort ab Lager Zürich lieferbar

General-Vertretung: **H. Hollenweger & Cie. Oberrieden-Zürich.**



S.T.S.

Schweizer. Technische Stellenvermittlung
Service Technique Suisse de placement
Servizio Tecnico Svizzero di collocamento
Swiss Technical Service of employment

ZÜRICH, Tiefenhöfe 11 — Telefon: 35.426 — Telegramme: INGENIEUR ZÜRICH.
Für Arbeitgeber kostenlos. Für Stellensuchende Einschreibgebühr 2 Fr. für 3 Monate.
Bewerber wollen Anmeldebogen verlangen. Auskunft über offene Stellen und Weiterleitung von Offerten erfolgt nur gegenüber Eingeschriebenen.

Maschinen-Abteilung.

- 479 Maschinen-Ingenieur, dipl. E. T. H., m. gross. Erfahrung in Papierfabriken, als Schichtenwerkführer. Alter bis 30 J. Schweiz.
513 Elektro-Ingenieur od. Techniker, Spezialist f. Schaltanlagen, Entwurf u. Ausführung elektr. Hochspannungsanlagen. 30 J. Schweiz.
535 Erf. Eisenkonstruktions-Techniker od. Zeichn. Deutsche Schweiz.
561 Ingénieur ou Technicien très au courant du chauffage central et de la ventilation pour projets, devis etc. Urgent. France.
565 Heizungs-Techniker, absolut selbst. in Projekt u. Ausführung, auch in Sanitäranlagen gut bewandert. 1. Dezember Zürich.
587 Strickerei-Fachmann, d. schon führende Stellungen inne gehabt hat, m. gründl. Kenntn. aller modern. Flach-Jacquard, L. u. L. Strick- sowie aller Hilfsmaschinen, d. Reparaturen selbständig ausführen kann. Schweiz.
589 Dipl. Chemiker-Ingenieur, m. bes. Kenntn. im Munitions- und Sprengstoffwesen, deutsch und französisch. Offizier. Schweiz.
591 Dipl. Ingenieur, entwed. als Chemiker, m. weitgeh. Kenntn. auf mech.-techn. Gebiet od. Masch.-Ing. m. Praxis u. weitgeh. Kenntn. a. chem.-techn. Gebiet. Deutsch-französisch. Offizier. Schweiz.

Dipl. Ing. ARCHITEKTIN
(Auslandschweizerin), m. 3 jäh. Bureau-Praxis in I. Atelier; Entwurf und Detail, **sucht sofort Stelle** event. vorübergehend und auch als Zeichnerin. Ia. Referenz. Gefl. Offert. u. Chiffre Z. H. 3294 an Rudolf Mosse, A.-G., Zürich.

Abonniert auf den „Internationalen Stellenmarkt“. Nur für Leute mit Spezialkenntnissen. — Anfragen an **D. Schumacher, Amsterdam W., Lumeystr. 32hs.**

Stetes Inserieren bringt Erfolg

Patentanwalts-Bureau
E. BLUM & Co., Bahnhofstr. 31 **ZÜRICH 1**
Patentverkauf oder Lizenzabgabe

Die Inhaber folgender Schweizerpatente:

- Nr. 135565, Brennstoffpumpe;
Nr. 102337, Aluminothermische Heizpatrone;
Nr. 130486, Four à recuire à fonctionnement continu;
Nr. 124584, Matière de friction;
Nr. 122946, Dispositif d'ancrage;
Nr. 129002, Verfahren zur Herstellung einer Schutzschicht an in Erde, Mauerwerk od. dergl. verlegten Metallkörpern, insbesondere Metallrohren, Kabelummantelungen, gegen korrodierende Einflüsse;
Nr. 121559, Elektrolyseur;
Nr. 88357, Neuerungen an Maschinen zum Oeffnen, Schlagen und ähnlichem Behandeln von Fasermaterial;
Nr. 105617, Förderleitung für pneumatische Förderung von Fasermaterial;
Nr. 119681, Einrichtung zum Sammeln des Abfalls bei Kamm-Maschinen und dergleichen;
Nr. 135837, Moteur à fluide sous pression;
Nr. 123017, Lega metallica per parti di macchinario idraulico;

wünschen mit schweizerischen Fabrikanten in Verbindung zu treten behufs Verkauf der Patente, bezw. Abgabe der Lizenz.

Reflektanten belieben sich um weitere Auskunft zu wenden an das

Patentanwalts-Bureau
E. BLUM & Co., Bahnhofstr. 31 **Zürich 1.**

Bau-Abteilung.

- 1068 Architekt-Bautechniker, m. Erf. im Flachdachbau, Stahlskelettbau, Wärme- u. Feuchtigkeitisolierungen, für künstl. Entwurf, Konstruktion u. Isolation modern. Bauten. Sof. A.-B. Kt. Aarg.
1076 Bau-Ingenieur, m. bes. Erfahrg. in Filteranlagen, Filterbrunnen, Grundwasserfassungen, Pumpwerke, Sondierbohrungen, sowie Reservoirs in arm. Beton. 1. Jan. 32. Ing.-Bur. deutsche Schweiz.
1080 Energ. Bauführer, m. gross. Bauten durchaus vertraut, f. gross. Schulhausanlage. Nur ganz tücht. Kraft. Deutsche Schweiz. Sof.
1088 Jüng. Hochbau-Techniker, m. 2 b. 3 J. Praxis, p. sofort. Baugeschäft gröss. Ortschaft Kt. Bern. Vorl. aushilfsw. f. einige Mon.
1100 Dipl. Tiefbau-Techniker, mit entsprechender mehrjähriger Erfahrung, als Bauführer für Betonstrassen. Antritt Frühjahr 32. Dauerstelle. Alter ca. 30 Jahre.
1102 Dipl. Bautechniker, an selbst. Arbeiten gewöhnt, besond. gewandter Zeichner u. guter Statiker f. Eisenbetonkonstruktion. Ledig, 20 bis 35 Jahre. Ingenieur-Bureau Kt. Aargau.
1104 Jüngerer, gewandter Bauführer, in Dauerstellung auf Frühjahr 1932. Architektur-Bureau Ostschweiz.
1106 Erfahrener Bauführer, für grösseren Umbau. Eintritt dringend. Architektur-Bureau Zürich.
1108 Vermessungs-Techniker, 22 bis 28 Jahre, selbständig in Feldaufnahmen, sauberer Zeichner für Uebersichtspläne. Spezielle Befähigung für Beschriftung, Flächenrechnungen und Nachprüfungswesen. Erwünscht einige Tiefbaupraxis. Deutsch event. italienisch. Dauerstellung. Sofort. Höhenkurort Graubünden.

Kreisingenieurstelle.

Die durch den Hinschied des bisherigen Inhabers freigewordene Stelle eines

Kreisingenieurs

mit Amtssitz in Winterthur ist neu zu besetzen. Verlangt wird abgeschlossene Hochschulbildung und einige Jahre Praxis. Jahresbesoldung Fr. 7020.— bis 9840.—. Alters-, Invaliditäts- und Hinterbliebenenversicherung.

Bewerbungen sind unter Angabe von Alter, Bürgerort und Wohnort, Bildungsgang und der bisherigen Betätigung, sowie unter Beilage von Zeugnissen bis zum **21. November 1931** der unterzeichneten Amtsstelle einzureichen. Persönliche Vorstellung nur auf besondere Einladung.

Zürich, den 3. November 1931.

**Direktion der öffentlichen Bauten
des Kantons Zürich.**

GESUCHT zu sofortigem
Eintritt:
**Jüngerer
Hochbautechniker**

Gewandter Zeichner und Konstrukteur für Bureau und Bauplatz, in Bauunternehmung d. Mittelschweiz. Offerten unter Chiffre Z. P. 3301 an

Rudolf Mosse, A.-G., Zürich.

Baufachmann,
längere Zeit selbständiger Leiter grosser Bauarbeiten im Tiefbau, sucht geeignete, verantwortungsvolle Position, event. Geschäftsführer, Filialleiter (auch Ausland). Spez. Stollenbau, Wasserkraftanlagen in schwieriger Gebirgslage, Eisenbahn u. Strassenbau. Rammarbeiten. — Offerten unter Chiffre Z. B. 3231 befördert
Rudolf Mosse, A.-G., Zürich.

Stelle-Ausschreibung

Infolge Rücktritts des bisherigen Inhabers ist die Stelle des

**INSPEKTORS
für Hauskanalisation**

neu zu besetzen.

Schweizerbürger mit den nötigen Ausweisen über ihren Lebenslauf und abgeschlossene Technikumbildung, wollen ihre schriftliche Anmeldung, begleitet von einem Leumunds- und Arztezeugnis, nebst anderweitigen Zeugnissen und Referenzen, bis zum **17. November 1931** dem unterfertigten Departement einreichen.

Der Bewerber muss sich über eine genügende Praxis im Kanalisations- und Installationswesen für sanitäre Anlagen, ausweisen können.

Ueber die nähern Obliegenheiten, sowie über die Besoldungs- und Dienstverhältnisse gibt der Kantonsingenieur, Münsterplatz 11, Zimmer No. 40, Aufschluss.

Baudepartement Basel-Stadt.

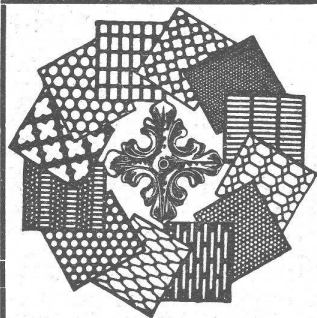
Baugeschäft

zu verkaufen.

Krankheitshalber ist in der Nähe der Stadt Luzern ein gut eingeführtes Baugeschäft mit Inventar und eventuell mit Wohnhaus

sehr vorteilhaft zu verkaufen.

Angefangene Aufträge können mitübernommen werden. Für tüchtigen Fachmann gute Existenz. Anfragen unter Chiffre B.1499Lz. an die Annoncen-Expedition Bucher, Luzern.



H. HEER & Co.
OLTEN

SPEZIALITÄT:
Gelochte und
gepresste Bleche

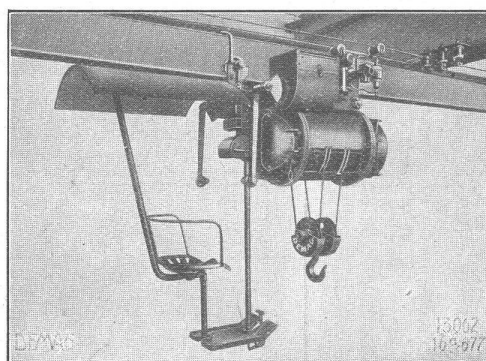
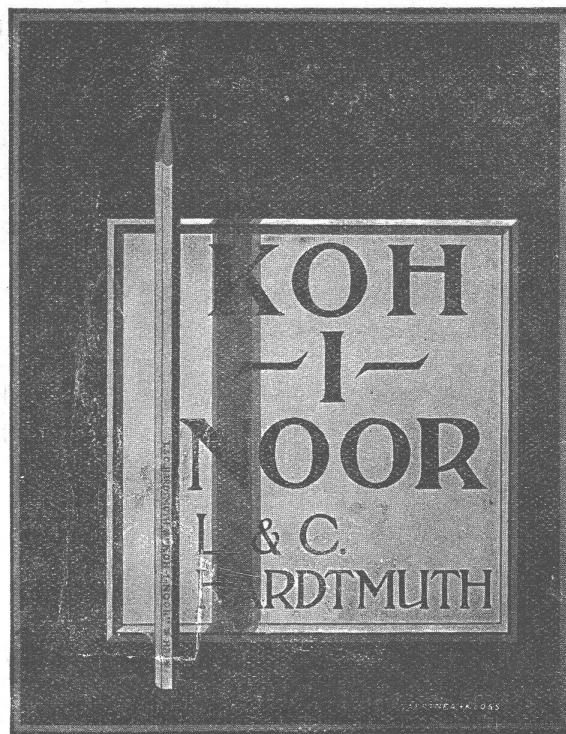
Drucksachen Jean Frey A.G.

Reservekraft

Weber- Rohöl-Motor

30 PS, 360 Touren

wie neu, sehr billig abzugeben. — Anfragen unter Chiffre Z. P. 3263 beförd. Rudolf Mosse, A.-G., Zürich.



Führersitzkatze

DEMAG
ELEKTROZÜGE

Führersitzkatzen — Zweischienenkatzen
bis 10 t Tragkraft

HEBEZEUGE VON WELTRUF

ING. G. BÄUMLIN
LUZERN

TELEPHON Nr. 40

UTO-AUFZÜGE

die schnellaufenden Personen- und Warenaufzüge mit automatischer Feineinstellung liefert Schutzmarke

UTO Aufzug- u. Kranfabrik A.-G. Altstetten-Zürich



Jos. Beng Cementwaren-Fabrik **Emmenbrücke-Luzern**

Autom. Benzinabscheider, PERFECT' No. 3
Mehrfach patentiert im In- und Ausland. Geprüft und genehmigt von der Eidgen. Materialprüfungsanstalt an der E. T. H. Zürich. Hauptsächlich konstruiert für Grossgaragen. Absolute und garantierte Sicherheit für 100% Ausscheidung von Benzin. Grösstes Fassungsvermögen der bisher existierenden Grossbenzinabscheider. Bestes System der Gegenwart.

Biologische Kläranlagen, PERFECT'.

Patent in allen Industriestaaten. Von obersten Behörden geprüft und genehmigt. Ausführung in allen Grössen für: Spitäler, Sanatorien, Fabriken, Kasernen, Schulhäuser, Wohnkolonien etc. Garantiert beste Klärung.

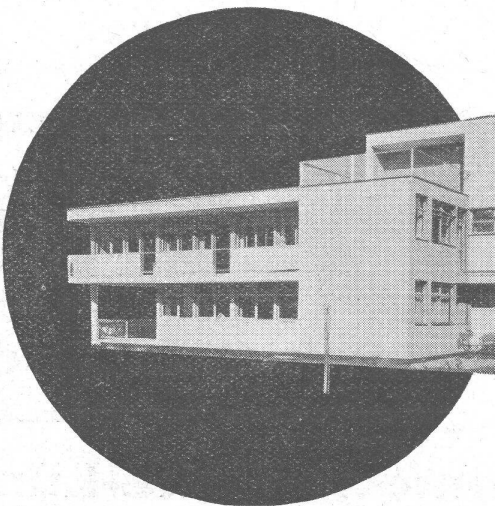
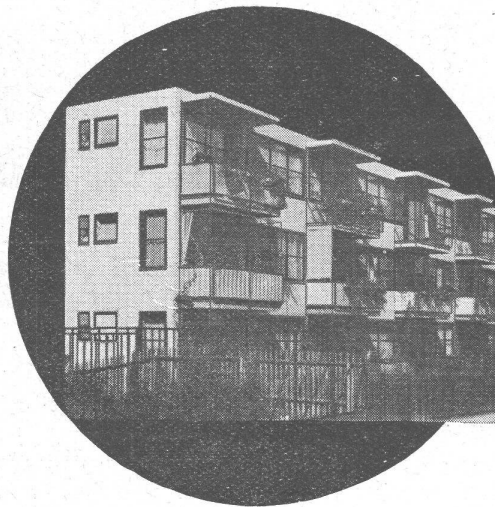
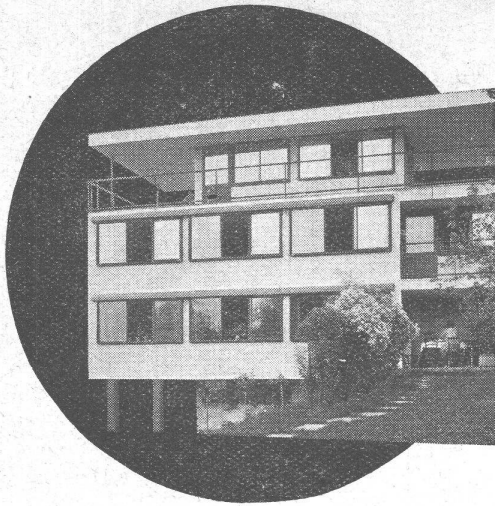
Klein-Benzinabscheider, PERFECT' No. 1
Patent angemeldet.

Geprüft und genehmigt von der Eidgen. Materialprüfungsanstalt an der E. T. H. in Zürich. Hauptsächlich geeignet für Kleingaragen und Boxen. Garantiert für 100% Ausscheidung von Benzin. Ueberragt alle andern Klein-Benzinabscheider in Bezug auf Fassungsvermögen, Leistung und Ausscheidung. Bester Apparat auf dem Weltmarkt.

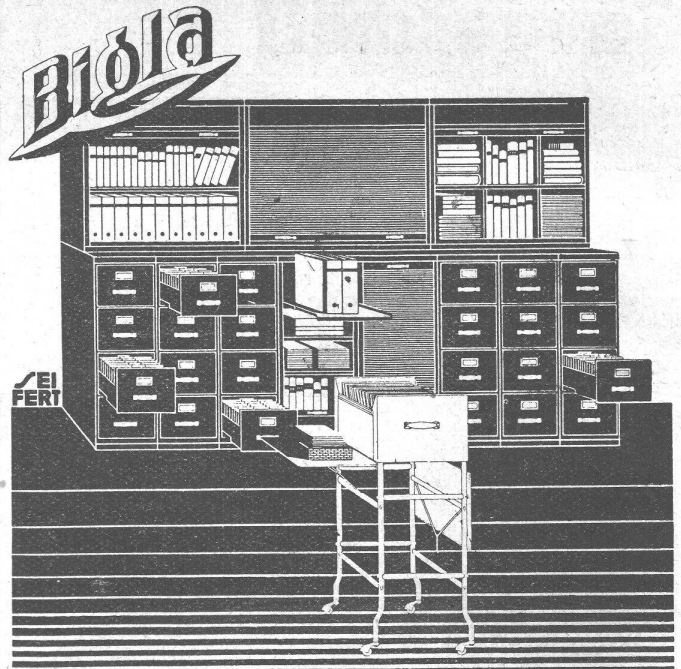
Frischwasserkläranlagen, PERFECT' No. 2.

Eidgen. Patent angemeldet. Konstruiert nach dem neuen Frischwasserklärverfahren. Lieferung in jeder Dimension, für sämtliche Bauobjekte.

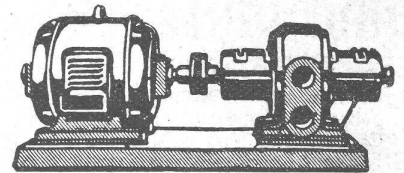
Dem Stahlbau die Zukunft



Licht und Sonne — das Ziel neuen Bauens! Stahl und Glas: die Ausdrucksmittel des neuen Baustiles! Wohnungsbauten im neuzeitlichen Stil, die in den letzten Jahren entstanden, wurden fast alle in Stahlbau erstellt! Auskunft über den Stahlbau erteilt der **Verband schweiz. Brückenbau- u. Eisenhochbau-Fabriken, Zürich, Biberlinstrasse 38, Tel. 43.071**



„Bigla“-Stahlmöbel haben ein formschönes vollendetes und sehr vornehmes Aussehen sind unverwüstlich und mit allen praktischen Neuerungen versehen. Für tadellose Ausführung wird jede Garantie übernommen
Bigler, Spichtig & Cie, A.-G. Biglen-Bern



Die patentierte selbstsaugende
Flüssigkeits-
Pumpe

mofag
BRUGG

Maschinenfabrik Brugg A.-G.
 Brugg (Schweiz)