

**Zeitschrift:** Schweizerische Bauzeitung  
**Herausgeber:** Verlags-AG der akademischen technischen Vereine  
**Band:** 97/98 (1931)  
**Heft:** 18

## **Werbung**

### **Nutzungsbedingungen**

Die ETH-Bibliothek ist die Anbieterin der digitalisierten Zeitschriften auf E-Periodica. Sie besitzt keine Urheberrechte an den Zeitschriften und ist nicht verantwortlich für deren Inhalte. Die Rechte liegen in der Regel bei den Herausgebern beziehungsweise den externen Rechteinhabern. Das Veröffentlichen von Bildern in Print- und Online-Publikationen sowie auf Social Media-Kanälen oder Webseiten ist nur mit vorheriger Genehmigung der Rechteinhaber erlaubt. [Mehr erfahren](#)

### **Conditions d'utilisation**

L'ETH Library est le fournisseur des revues numérisées. Elle ne détient aucun droit d'auteur sur les revues et n'est pas responsable de leur contenu. En règle générale, les droits sont détenus par les éditeurs ou les détenteurs de droits externes. La reproduction d'images dans des publications imprimées ou en ligne ainsi que sur des canaux de médias sociaux ou des sites web n'est autorisée qu'avec l'accord préalable des détenteurs des droits. [En savoir plus](#)

### **Terms of use**

The ETH Library is the provider of the digitised journals. It does not own any copyrights to the journals and is not responsible for their content. The rights usually lie with the publishers or the external rights holders. Publishing images in print and online publications, as well as on social media channels or websites, is only permitted with the prior consent of the rights holders. [Find out more](#)

**Download PDF:** 09.02.2026

**ETH-Bibliothek Zürich, E-Periodica, <https://www.e-periodica.ch>**

# SCHWEIZERISCHE BAUZEITUNG

WOCHENSCHRIFT FÜR ARCHITEKTUR / INGENIEURWESEN / MASCHINENTECHNIK

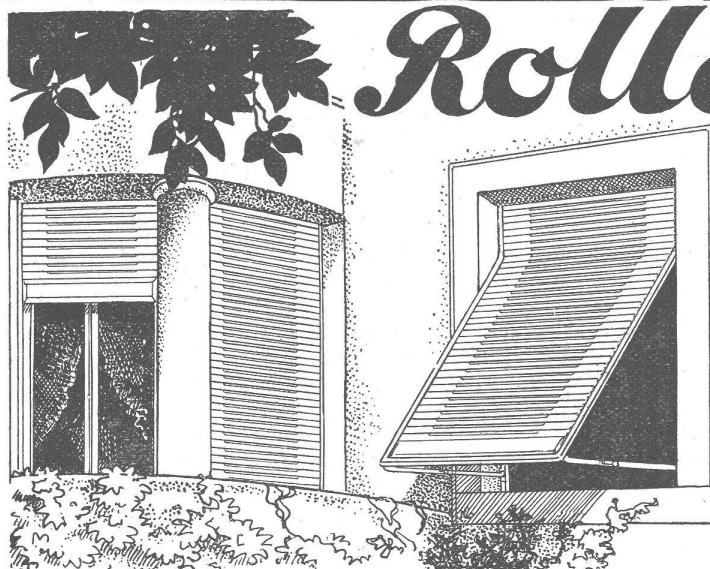
REVUE POLYTECHNIQUE SUISSE

ORGAN DES SCHWEIZERISCHEN INGENIEUR- UND ARCHITEKTEN-VEREINS  
UND DER GESELLSCHAFT EHEMAL. STUDIERENDER DER EIDG. TECHN. HOCHSCHULE  
GEGRÜNDET 1883 VON ING. A. WALDNER / HERAUSGEGEBEN VON ING. C. JEGHER

Vereins-Mitglieder, beim Verlag: Schweiz 32 Fr.,  
Ausland 40 Fr. jährl.; Nicht-Mitglieder: Schweiz  
40 Fr., Ausland 50 Fr., bei der Post abonniert  
40 Fr. Einzel-Nummern 1 Fr. zuzüglich Porto

VERLAG CARL JEGHER, ZÜRICH  
Dianastrasse 5 / Postdeck VIII 6110  
Telephon: 34.507 ■ In Kommission  
bei Rascher & Cie., Zürich u. Leipzig

Inserate durch die Aktiengesellschaft der Unter-  
nehmungen RUDOLF MOSSE, Zürich Die  
vierspaltige Colonelzeile 50 Cts., Titelseite  
80 Cts., ausl. Anzeigen 60 Cts., Titelseite 1 Fr.



## Rolladen

*Rollalalousien  
aller Systeme  
empfiehlt als Spezialität*

**WILH.  
BAUMANN  
HORGEN**

## J. H. Müller

*Centralheizungen  
als Spezialität*

RÜTI (ZCH) TEL. 30 • ZÜRICH 1. BELLEVUE TEL. HOTTINGEN 324 • CHUR. TEL. 160



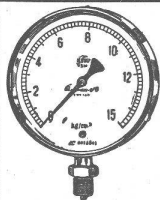
**HORGEN**  
TELEPHON 38

## HEINRICH BRÄNDLI

**ZÜRICH**  
TELEPHON 33.887

Asphalt-, Dachpappen- und Holzceement-Fabrik

## Asphalt-Beläge • Asphalt-Isolierungen



## Manometer A.-G., Zürich, Armaturen-Fabrik

(vormals Schäffer & Budenberg, Filiale Seebach, ständige Fabrikation seit 1893)

Manometer, Thermometer, Dynamometer

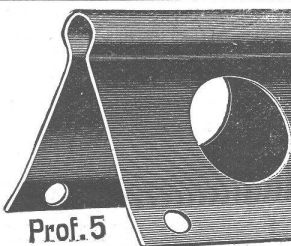
mit und ohne Registrierung, für jeden Zweck, bewährteste Konstruktionen, genau und zuverlässig.  
Dampfventile, Hähne aller Art, Wasserstände, Schutzgläser,  
Pumpen, Injektoren, Elevatoren, Kondensstöpfe u. s. w.



## F. Bender

BAUBESCHLÄGE - WERKZEUGE - ZÜRICH

Telephon 27.192 - Oberdorfstrasse 9 u. 10



Prof. 5

## Protektor- Eckschutzleisten

feuerverzinkt  
stabil u. billig

Verschiedene Profile

Verlangen Sie Prospekt und Muster!

**TERNER u. CHOPARD**

**EISEN-BETON-BAU IM HOCH- u. TIEFBAU**

GEGRÜNDET 1909

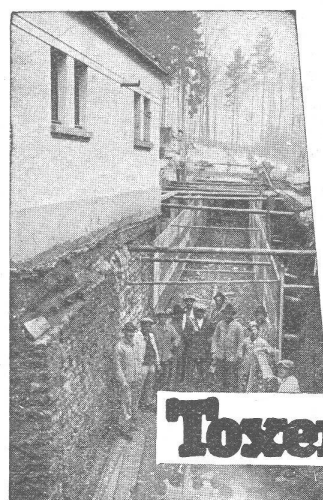
DIPL.-ING. E.T.H. ZÜRICH 1

Die patentierte selbstsaugende

**Flüssigkeits-Pumpe**

**mafab**  
Aarg.  
Brugg

Maschinenfabrik Brugg A.-G.  
Brugg (Schweiz)



Unterirdische Transport- und Fernheizungskanäle Kantons-  
spital Neubau, Luzern.  
Bauleitung: Büro des Kan-  
tonsbaumeisters für Spital-  
bauten.  
Unternehmer: J. Pfisterer &  
Galli Söhne, Luzern.

ein Pulver zur Abdichtung von Beton  
und Verputz. Normaler Zusatz: 2%  
der Cementmenge. Besonders aus-  
gearbeitet für Betonbauten jeden  
Genres, wie: Brücken, Viadukte, Stau-  
wehren Landungsstege, Schwimm-  
bassins, Fabrikbauten, Stützmauern,  
Böden, Aufzugs- u. Heizungsschächte  
etc. Fachmännische Auskunft durch:

**Standard**, Lack- und Farben-  
werke AG. Tel. 55350  
Altstetten - Zürich

# STEINZEUG

Röhren u. Formstücke, Futter-Tröge. Krippen, Einmachttöpfe etc.

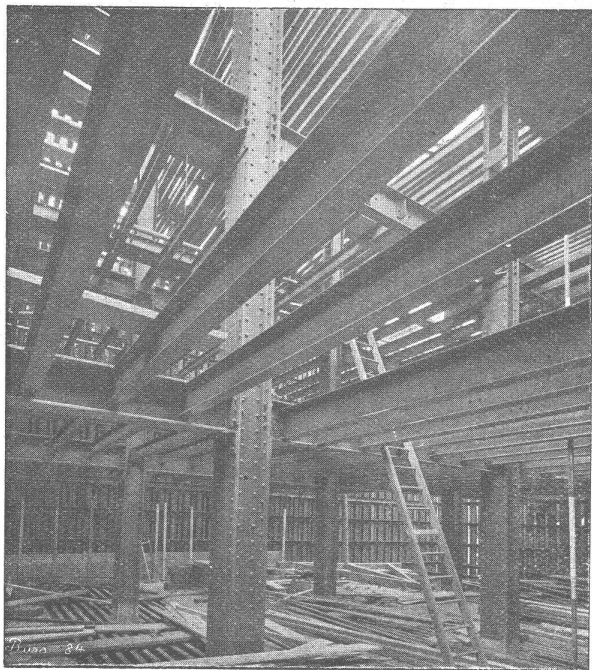
**garantiert säurebeständig glasiert**

liefern in erstklassiger Qualität zu billigsten Preisen:

Schweizerische  
Steinzeug-Röhren-Fabrik A.-G.  
Schaffhausen

Steinzeugfabrik Embrach A.-G.  
für Kanalisation u. chemische Industrie  
Embrach (Zürich)





Tresorkonstruktion eines Bankgebäudes

# STAHL- HOCHBAU

## BUSS & BASEL

## ROB. NAEGELI ZÜRICH

 DIPL.  
ING.

 WEINBERGSTRASSE 11  
TELEPHON 43.704

**INGENIEURBUREAU**  
FÜR EISENBETON IN  
HOCH- UND TIEFBAU

 BRÜCKEN, INDUSTRIEBAUTEN  
RESERVOIRS, FOUNDATIONEN  
SILOS, HOHLSTEINDECKEN

STATISCHE BERECHNUNGEN • AUSFÜHRUNGSPLÄNE

## WEMA

† Patent, Auslandpatente

DIE BESTEN KITTLOSEN

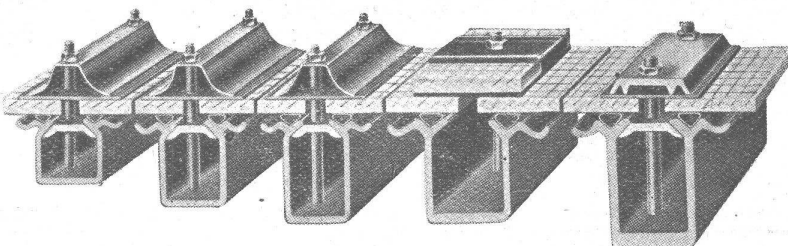
## GLASDÄCHER

 GLASDACHWERKE  
**MARTIN KELLER & CO**  
WALLISELLEN - ZÜRICH

Inhaber:

**MARTIN KELLER & HARTWIG HÜBNER**

Telephon: Wallisellen 64 u. 119



# TERRASIT

## EDEL-PUTZ

*in verschiedenen Körnungen und unzähligen Tönungen. Verbürgt gediegene Fassaden und absolute Dauerhaftigkeit*

## HANS ZIMMERLI

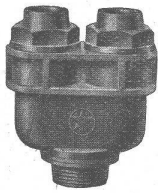
 Mineral-Mahlwerke  
Eglistrasse 16, Zürich 4




# ADOLF FELLER HORGEN

## FABRIK ELEKTRISCHER APPARATE

### Bleikabel-Doppel- verschraubung

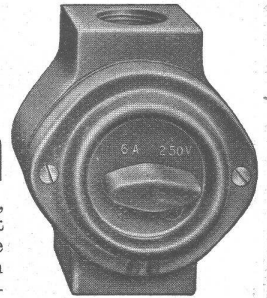


No. 7084

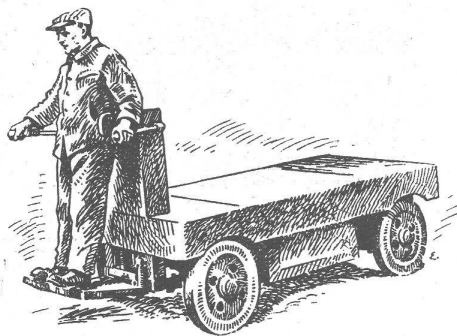
aus meinem bruchsicheren, wasser-,  
wärme- und säurefestem FERIT-Isolier-  
material, komplett, mit zwei Gummi-  
stopfen, Nippel No. 7094, und Dich-  
tungsring.

### Sämtliche Drehschalter und Steckdosen

No. 8100-07 \*J\*, 8202 \*J\*, 8202 \*EJ\*,  
8202 \*Ju\* und No. 1012 \*J\* sind mit  
**durchgehendem** 16 mm St. P.-Gewinde  
für Panzerrohranschluss, desgleichen  
für Bleikabelanschlüsse und Stopfbüch-  
sen erhältlich (Kennzeichen \*Jd\*).



No. 8100-07 \*Jd\*



### ELEKTRO-KARREN, ROLLBAHNEN, gewöhnliche KARREN oder ein anderes TRANSPORTMITTEL ?

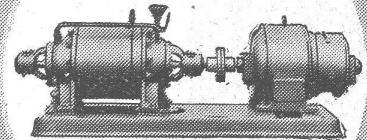
Ueber diese Frage beraten wir Sie fach-  
männisch und sachlich, denn wir bauen  
alles, Rollbahnen und Karren seit 50 Jah-  
ren, Hängebahnen, Luftseilbahnen, Eleva-  
toren und Transporteure ebenfalls seit  
langer Zeit und als jüngste Spezialität den  
Elektro-Karren.

EISEN- UND STAHLWERKE

## OEHLER & CO., A.-G.

AARAU

### HÄNY- ZENTRIFUGALPUMPEN



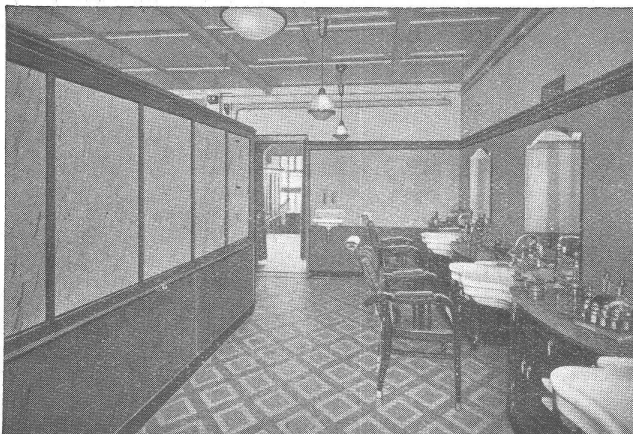
hoch- u. Niederdruckpumpen  
Bohrlochpumpen  
Selbstansaugende  
Schmutzwasserpumpen  
Auto-Waschpumpen  
Tiefsauge-Anlagen  
Hauswasserpumpen

## E. HÄNY & C<sup>IE</sup> MEILEN

### PUMPENFABRIK

GEGRÜNDET 1875

Grand Prix  
Schweiz. Landesausstellung Bern 1914



## Glanz- Eternitplatten

für Wand- und Deckenverkleidungen in  
Badezimmern, Treppenhäusern, Ver-  
kaufsräumen, Maschinenhallen etc.

sind sauber und hygienisch, unempfindlich  
gegen Feuchtigkeit, Hitze und Kälte. Halt-  
barkeit seit Jahren erwiesen. Verschiedene  
Farben. Verlangen Sie Oeferte und Muster.

## Glanz - Eternit A. - G. Niederurnen

# Eisenbauten aller Art

für Brücken, Gebäude, Stauwehre, etc. / Maste, Krane, Réservoirs, Blechkonstruktionen, etc.

## Wartmann, Vallette & Cie., Brugg

### UTO AUFZUG- UND KRANFABRIK A.-G.



Schutzmarke

Altstetten-Zürich

Telephon:  
55.310



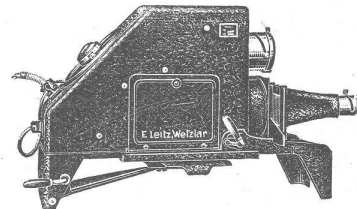
Fahrbarer Bockkran mit zwei Hubwerken

#### Krane

Transport- und Verladeanlagen  
Elektrozüge - Elektrokatzen  
Elektr. Aufzüge für jeden Zweck

Schiebebühnen für Autogaragen  
Roll- u. Schiebetransporte m. autom. Steuerung

### LEITZ EPIDIASKOPE



zur Veranschaulichung u. Belebung Ihrer  
Vorträge im Vereinsleben, bei Besprechungen von Zeichnungen, Entwürfen etc.

Leitz Epidiaskope sind  
auf Grund jahrelanger  
Erfahrungen hergestellt  
und stehen in Bezug auf

**Bildqualität  
Helligkeit  
mechanische Ausführung**

an führender Stelle.

Fordern Sie kostenlos Druckschriften

### ERNST LEITZ, WETZLAR

Vertreter in der Schweiz: BASEL: H. Strübin & Co., Gerbergasse 25  
BERN: E. F. Büchi Söhne, Spitalgasse 18  
GENÈVE: Marcel Wiegand, 10, Grand Quai  
LAUSANNE: Margot & Jeannot, 2, Pré-du-Marché  
ZÜRICH: W. Koch, Obere Bahnhofstrasse 11

### Für Selbstverbraucher

- 1 wenig gebrauchter **Gussbetonmast**, 450 l Kasteninhalt, mit allem Zubehör;
  - 2 wenig gebrauchte **Gussbetonmaste**, fahrbar, 450 und 600 l Kasteninhalt;
  - Mehrere moderne Grob- und Fein-Zerkleinerungsmaschinen „System Vellen“**, sowie **Schnellsortiermaschinen** für Edelsplitt, Feinschotter, Terrazzo, Strassen und Eisenbetonschotter-Material. Staubfreie Sortierung;
  - 4 fahrbare **Grob- und Feinsteinsortierer** mit Schnellsortierern;
  - 10 **Stein- und Kieswaschmaschinen**, Leistung 3 bis 25 m³ pro Stunde, mit Sortierung unter Wasser, ebenso mit Schnellsortiermaschinen;
- können sofort ab Lager geliefert werden.

Anfragen an: POSTFACH 308, NEUSTADT/Haardt.



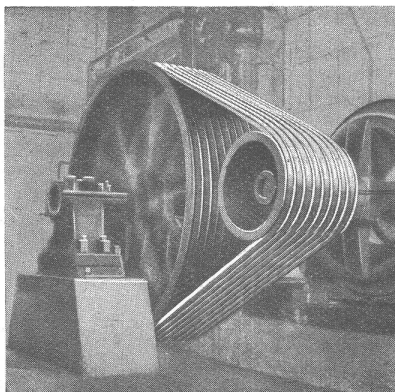
GESELLSCHAFT DER **L. VON ROLL** SCHEN EISENWERKE  
WERK: EISENWERK KLUS IN KLUS KT. SOLOTHURN



### Keilriemen- Antriebe TEXROPE-KLUS



Absolut geräuschloser Lauf.



Antrieb eines Kompressors, 125 PS.

Zuverlässige und dauerhafte Kraftübertragung.

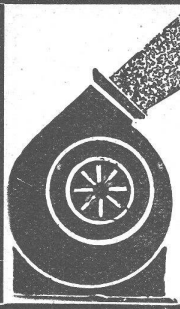
Hoher Reibungskoeffizient, hoher Wirkungsgrad (bis 97 %).

Kurze Achsendistanzen, Platzersparnis.  
Ersetzen Kettentriebe und Spannrollen.

Kein Gleiten, auch nicht bei Stößen und bei Vor- und Rückwärtsgang.

Unempfindlich gegen Staub, Trockenheit, Feuchtigkeit.

Erfordern keinen Unterhalt.



# Ventilationsanlagen

für Hotels, Restaurants, Küchen etc. erstellt die Firma

**WILH. WETTER**, Lufttechnische Anlagen, **WETZIKON-Zch.**

Weitere Spezialitäten: Trocknungs-, Heizungs- und Entnebelungs-Anlagen,  
Spänetransport-, Entstaubungs-, Dunst- und Dämpfeabsaug-Anlagen

# BLECHKONSTRUKTIONEN

**EISEN- &**

*Eiserne Türen und Türzargen*

*Schaufenster-Anlagen*

*Blechbiege-Arbeiten*

*Kipptore und Verschlüsse für*

*Garagen, Pat. No. 137161*

*Briefkasten-Anlagen*

**JUL. HAEDRICH, ZÜRICH 4**

Telephon 32.550

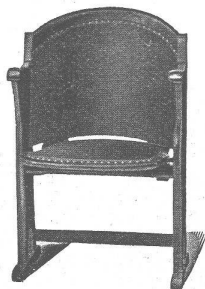
**KAEGI & EGLI**  
Elektrotechn. Werkstätten  
ZÜRICH u. SEEBACH

## ELEKTROMOTOREN

miet- und kaufweise prompt ab Lager

TELEPHONE: Bureaux: 51.606  
Werkstätten: 48.910  
Telegramme: Eglikaegi

# A.-G. Möbelfabrik Horgen-Glarus



**Spezialfabrik**

für

Bestuhlungen aller Art  
für Cafés, Restaurants,  
Speisesäle, Theater etc.

**in Horgen**

**Altbewährtes  
preiswürdiges  
Schweizerfabrikat**

## Glasdächer

## Dachoberlichter

in kifflosen + Systemen „Kully“

Glasdachwerke

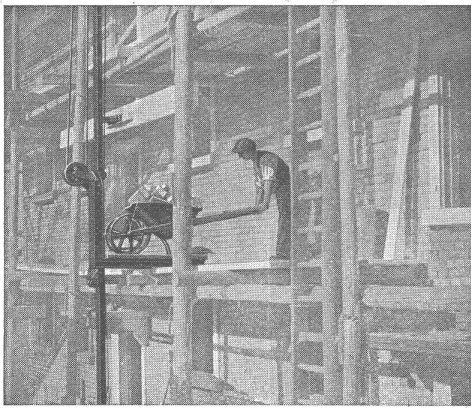
**Simon Kully, Olten**

Dipl.-Ingenieur E. T. H.

Ältestes Spezialgeschäft  
Eigenes Ingenieurbureau

Gegründet 1854  
Telephon 20.56





## Bis 60 Meter in der Minute fördert der „RACO“-Schnellbauaufzug

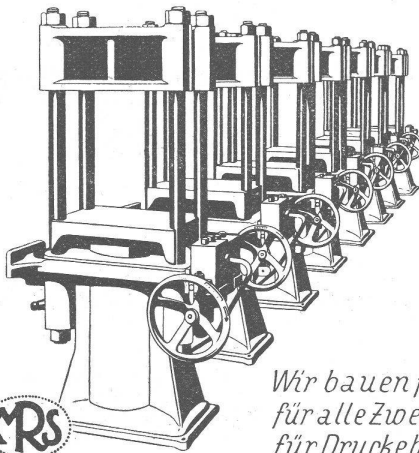
Lasten bis 500 kg in die höchsten Stockwerke. Bei 30 m Fördergeschwindigkeit doppelte Last. Dabei ist er innert wenigen Stunden betriebsbereit montiert, hält auf jeder gewünschten Höhe an und zur besseren Lastentnahme besitzt er einschwenkbare Plattform.

Detaillierten Prospekt, Offerten und Referenzangaben durch:

**ROBERT AEBI & CIE., A.-G., ZÜRICH**

### HYDRAULISCHE PRESSEN

*für GEWERBE u. INDUSTRIE in  
verschiedenen Ausführungen*



*Wir bauen ferner  
für alle Zwecke u.  
für Drucke bis 600  
Atm. und mehr*

HYDR. STEUERVERVENTILE  
HYDR. AKKUMULATOREN  
HYDR. PRESSPUMPEN

Aktiengesellschaft der Eisen- und Stahlwerke  
vormals Georg Fischer, Schaffhausen (Schweiz)

Abteilung Maschinenfabrik Rauschenbach



**Nach Abbruch  
wieder verwendet**

„Nach Niederlegen der Gebäude soll Bitumitekt noch einmal für andere Bauten verwendet werden, obwohl das Material bereits vor 10 Jahren verlegt wurde.“ So schrieb mir vor einiger Zeit ein Kunde. Ist das nicht ein klarer Beweis für die besondere Güte von **Bitumitekt**? Diese Dauerpappe müssen Sie kennen lernen. Sie bekommen Muster von Bitumitekt und das Heft „Das Pappdach in zehn Ausführungen“ kostenlos.

**Frick-Glass**  
**Altstetten-Zürich**

Spezialhaus für Bedachungs- und Isoliermaterial



**LASTWAGEN 1½ bis 6 t FÜR ALLE  
BETRIEBSZWECKE  
IN UNÜBERTROFFENER QUALITÄT**

EIN BESUCH IN UNSEREN WERKEN IN ARBON WIRD SIE ÜBERZEUGEN

**SAURER**  
ARBON • BASEL • MORGES • ZÜRICH

# Walo Bertschinger Zürich



GLARNISCHSTRASSE ZÜRICH  
Walz-Asphalt: Topeka, 6 cm stark

SPEZIALFIRMA

für

## **Strassenbau**

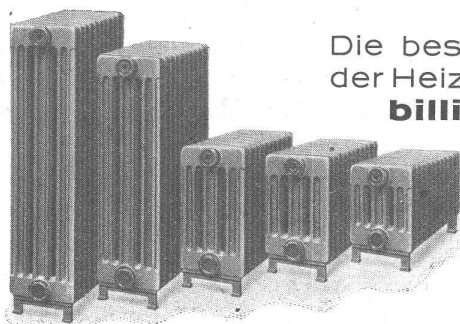
Asphalt- und Teermakadam  
Oberflächenteerungen  
Neuanlagen  
Unterhalt

## **Strassenwalzen- Betrieb**

# ZENTRALHEIZUNGEN

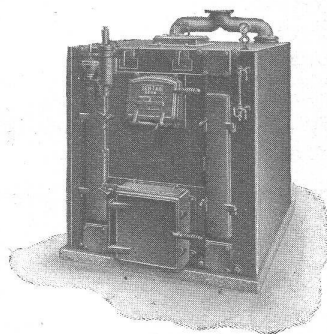
von höchstem Nutzeffekt werden mit

## **ZENT HEIZKESSELN und RADIATOREN erstellt.**



Die besondere Konstruktion  
der Heizkessel gewährleistet  
**billigsten Betrieb**

Die glatte, leicht zu  
reinigende Radiator-  
heizfläche hat **beste**  
hygienische Wirkung



Auskunft und Prospekte gratis durch die Zentralheizungs-  
Installationsfirmen oder direkt durch die Fabrik

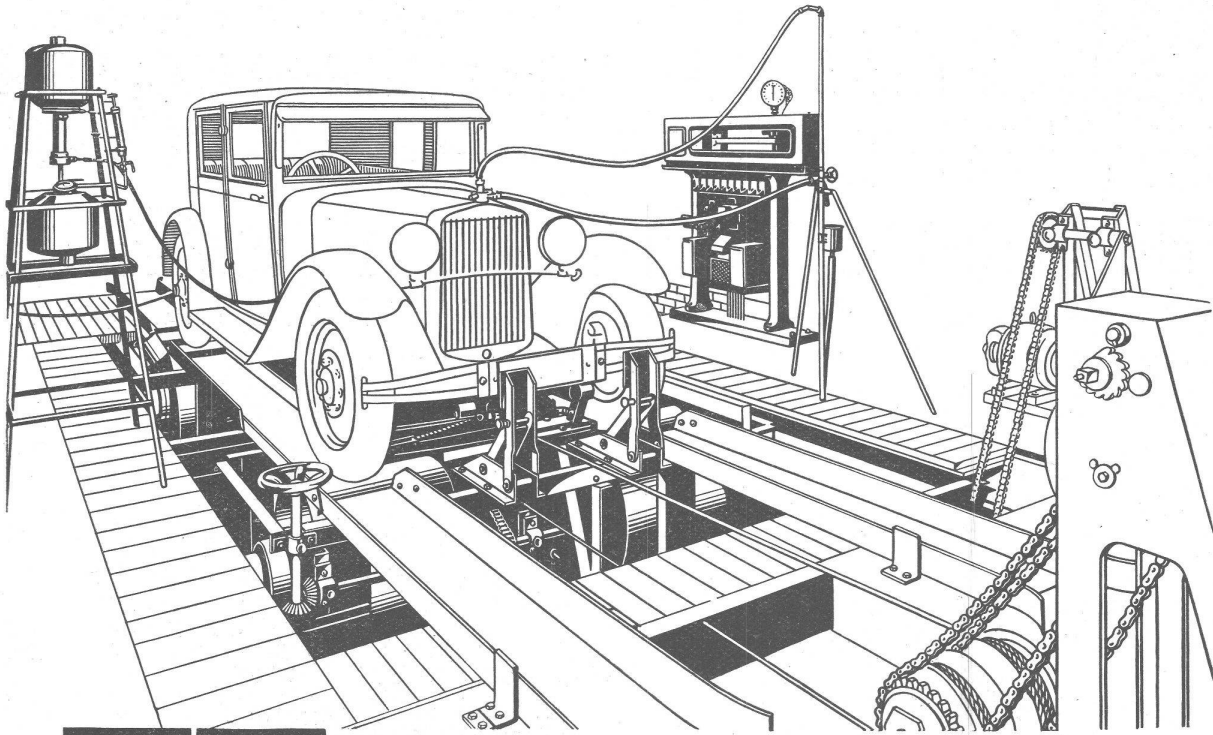
## **ZENT A.-G. BERN**

Ostermundigen

(Telephon Zähringer 10.77)

## Der Automobil-Prüfstand von Schenck

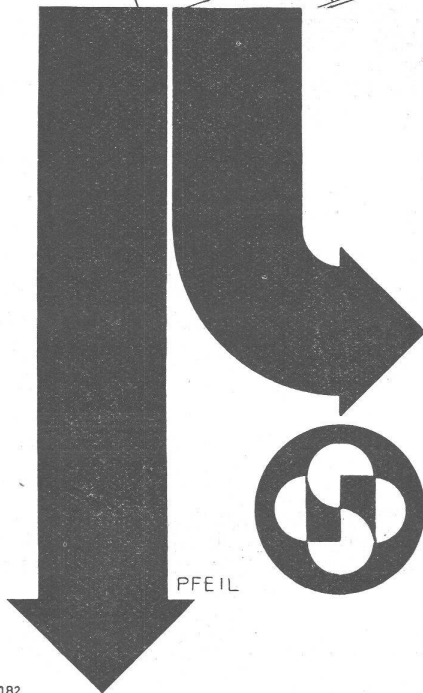
**verlegt die Landstraße in die Werkstatt**



und schafft dadurch die Möglichkeit, das fabrikfertige oder überholte Automobil unter den gleichen Prüfbedingungen zu erproben und einzufahren, wie auf freiem Gelände.

Die Gesamtkontrolle umfaßt folgende wichtige Prüfmöglichkeiten:

1. Einlauf des ganzen Wagens. 2. Abhören mit und ohne Belastung. 3. Leistungs-Messungen. 4. Ermittlung der Steigfähigkeit. 5. Benzin-Verbrauchsmessung. 6. Beschleunigungs-Versuche. 7. Einschleifen der Bremsen. 8. Bremsprüfungen.



PFEIL

2082

# SCHENCK

**CARL SCHENCK EISENGIESSEREI UND MASCHINENFABRIK DARMSTADT GMBH**

**VERTRETER: MANOMETER A. G., 61, STAMPFENBACHSTRASSE, ZÜRICH**



Brown

Boveri



# Kühlanlagen u. Kühlschränke

mit Original A-S Kühlautomat

arbeiten seit mehr als 20 Jahren ohne jede Störung, ohne Reparatur, ohne Nachfüllung und ohne Unterhalt! Als zuverlässigste Maschine der Gegenwart von Gewerbe, Industrie und Wissenschaft bevorzugt!

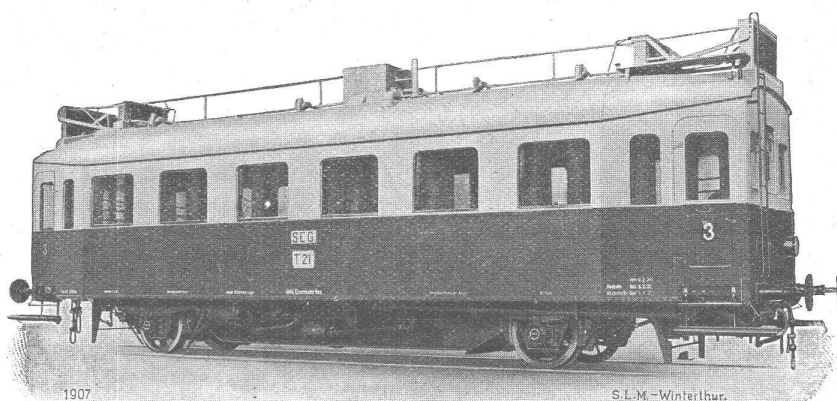
➔ Verlangen Sie bitte, vollständig unverbindlich für Sie, kostenlose Mitarbeit an der Projektierung von Kühlanlagen durch die Vertriebsstelle:

**Audiffren Singrün Kältemaschinen A. G., Basel 4**

Das

## DELSCHALTGETRIEBE SYSTEM „S. L. M.-WINTERTHUR“

ist die bewährte mechanische Kraftübertragung für Triebwagen mit Verbrennungsmotoren



Diesellokomotive von 130 PS Leistung der Süddeutschen Eisenbahngesellschaft Darmstadt, ausgerüstet mit einem kompletten vierstufigen Antrieb System „S. L. M.-Winterthur“.

**Schweizerische Lokomotiv- u. Maschinenfabrik  
WINTERTHUR**

**Elektr. Installationen**  
**Beleuchtungskörper • Radio-Apparate**  
jeder Art

**Baumann, Koelliker & Co. A. G., Zürich**  
Bakohaus, Sihlstrasse 37.