

**Zeitschrift:** Schweizerische Bauzeitung  
**Herausgeber:** Verlags-AG der akademischen technischen Vereine  
**Band:** 97/98 (1931)  
**Heft:** 16

## **Werbung**

### **Nutzungsbedingungen**

Die ETH-Bibliothek ist die Anbieterin der digitalisierten Zeitschriften auf E-Periodica. Sie besitzt keine Urheberrechte an den Zeitschriften und ist nicht verantwortlich für deren Inhalte. Die Rechte liegen in der Regel bei den Herausgebern beziehungsweise den externen Rechteinhabern. Das Veröffentlichen von Bildern in Print- und Online-Publikationen sowie auf Social Media-Kanälen oder Webseiten ist nur mit vorheriger Genehmigung der Rechteinhaber erlaubt. [Mehr erfahren](#)

### **Conditions d'utilisation**

L'ETH Library est le fournisseur des revues numérisées. Elle ne détient aucun droit d'auteur sur les revues et n'est pas responsable de leur contenu. En règle générale, les droits sont détenus par les éditeurs ou les détenteurs de droits externes. La reproduction d'images dans des publications imprimées ou en ligne ainsi que sur des canaux de médias sociaux ou des sites web n'est autorisée qu'avec l'accord préalable des détenteurs des droits. [En savoir plus](#)

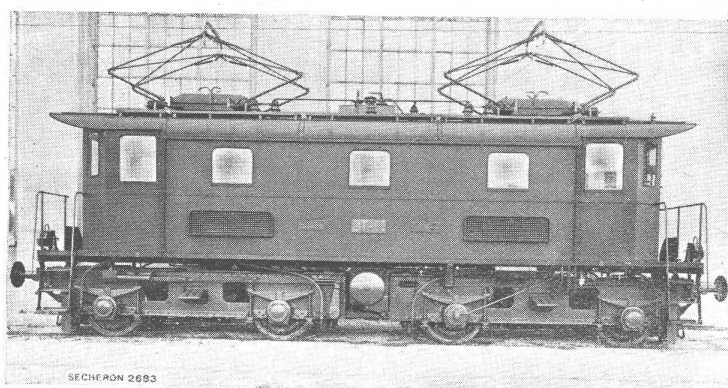
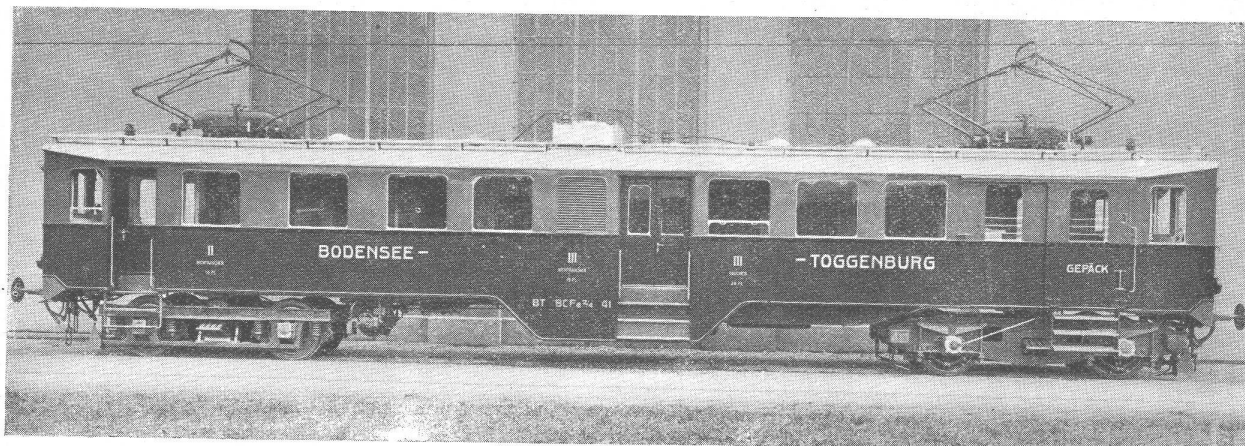
### **Terms of use**

The ETH Library is the provider of the digitised journals. It does not own any copyrights to the journals and is not responsible for their content. The rights usually lie with the publishers or the external rights holders. Publishing images in print and online publications, as well as on social media channels or websites, is only permitted with the prior consent of the rights holders. [Find out more](#)

**Download PDF:** 22.02.2026

**ETH-Bibliothek Zürich, E-Periodica, <https://www.e-periodica.ch>**

# SÉCHERON



Elektrifizierung der Bodensee-Toggenburg-Bahn  
 Oben: Motorwagen 900 PS, Type BCF<sub>e</sub> 2/4 (2 Fahrzeuge)  
 Unten: Lokomotive 1800 PS, Type Bo + Bo (6 Fahrzeuge)  
 (beide Fahrzeuge in gleichem Masstab)

**ELEKTRISCHE ZUGFÖRDERUNG**

**TRANSFORMATOREN**

**ROTIERENDE MASCHINEN**

**ELEKTROSCHWEISSUNG**

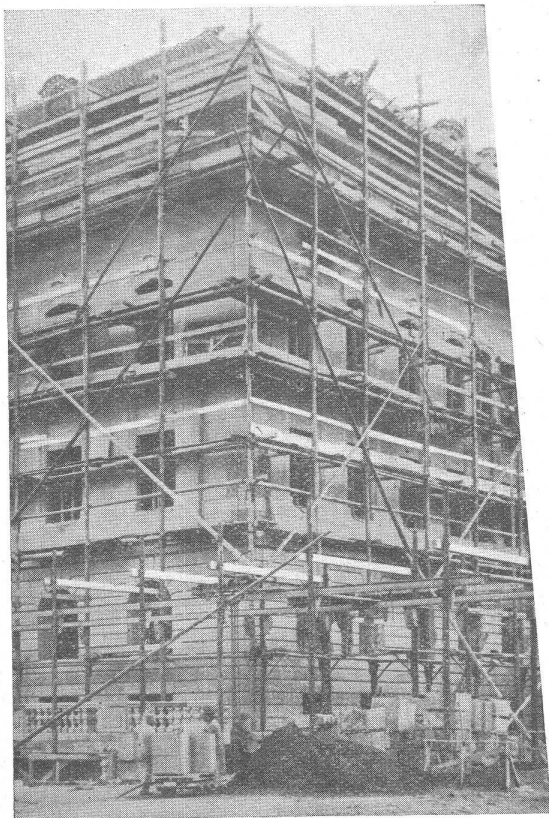
**S. A. DES ATELIERS DE SÉCHERON - GENÈVE**



# Tempo Tempo

immer mehr Tempo verlangt die heutige Bauweise. Für Hintermauerungen werden am vorteilhaftesten **Welton-Platten** verwendet, diese sparen eine Menge tragendes Material zu Gunsten von isolierendem und sind sofort trocken und tapezierbereit. Verlangen Sie von der nächsten Verbandsfabrik sofort unverbindlich Auskünfte und Referenzen.

**Weibel & Co., Gloten-Sirnach (Thurg.)**  
**Welton- und Baumaterial A.-G., Zofingen**



Erweiterungsbau Schweizerische Rückversicherung-Gesellschaft Zürich. • Bauleitung: Gebr. Pfister, Architekten, Zürich. • Unternehmer: H. Hatt-Haller, Zürich.

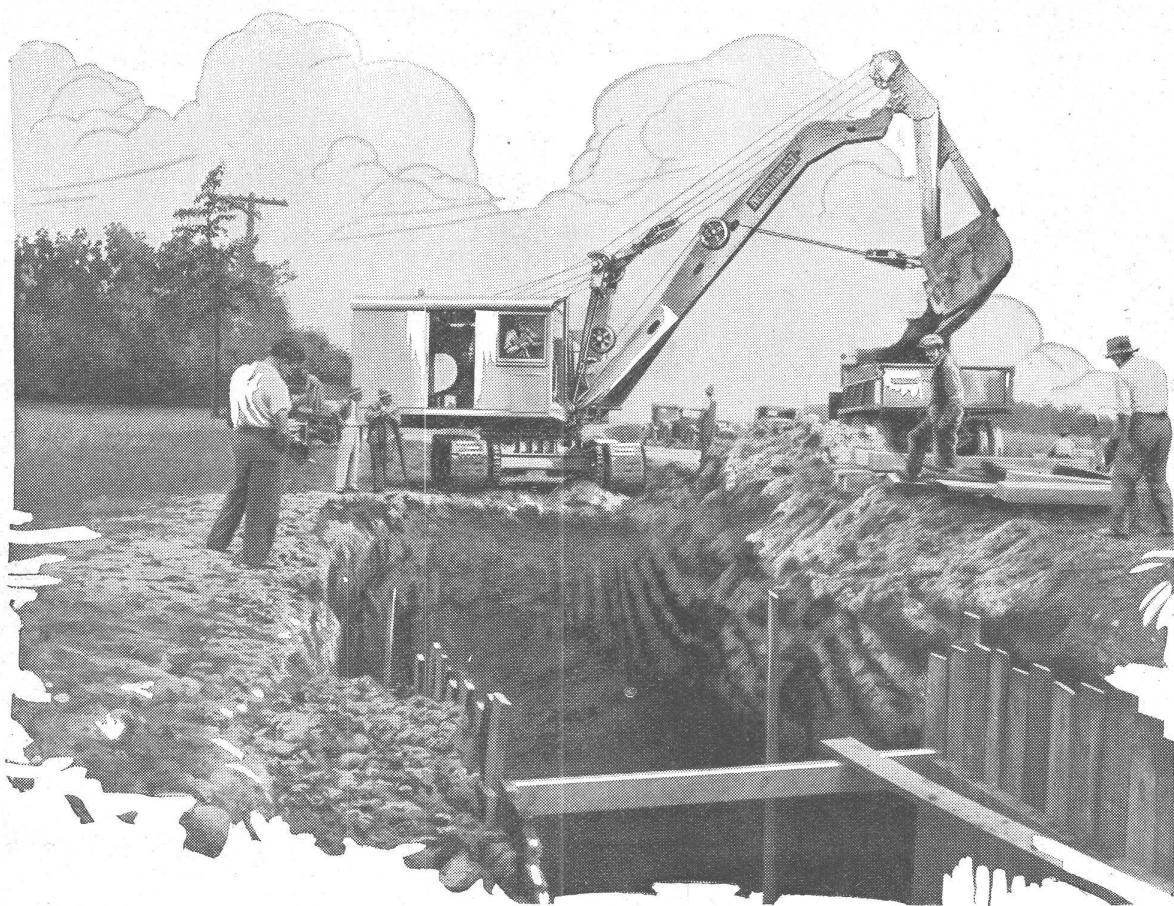
# Toxement

das Dichtungsmittel für Beton und Verputz, wird als Pulver dem Cement beigemischt. 1 kg. Toxement auf den Sack Cement. Eine äusserst einfache Anwendungsweise. Toxement macht den Beton wasserdicht und erhöht seine Plastizität und Gleitfähigkeit.

**Standard**, Lack- und Farbenwerke AG. Tel. 55.350  
**Altstetten-Zürich**

PRO  
PRA





# NORTHWEST

Wissen Sie woher es kommt, dass  
die NORTHWEST COMPANY das  
grösste Unternehmen der Welt ....

ist, das sich ausschliesslich dem Bau von Raupenbag-  
gern widmet, und warum sich die Berühmtheit und die  
Beliebtheit des NORTHWEST-Baggers so schnell über  
die ganze Erde verbreitet hat? — NORTHWEST heisst  
QUALITÄT! NORTHWEST ist der früher vom Unterneh-  
mer vergeblich gesuchte, in jeder Hinsicht überlegene  
Raupenbagger. — Kaufen Sie in Ihrem Interesse keinen  
Bagger, bevor Sie sich nicht von uns über den NORTH-  
WEST haben aufklären lassen. — Die Lieferung kann  
jederzeit prompt ab unserem Lager Oerlikon erfolgen.

**RUBAG** Stampfenbachstr. 12 **ZÜRICH**  
Telephon: 42613

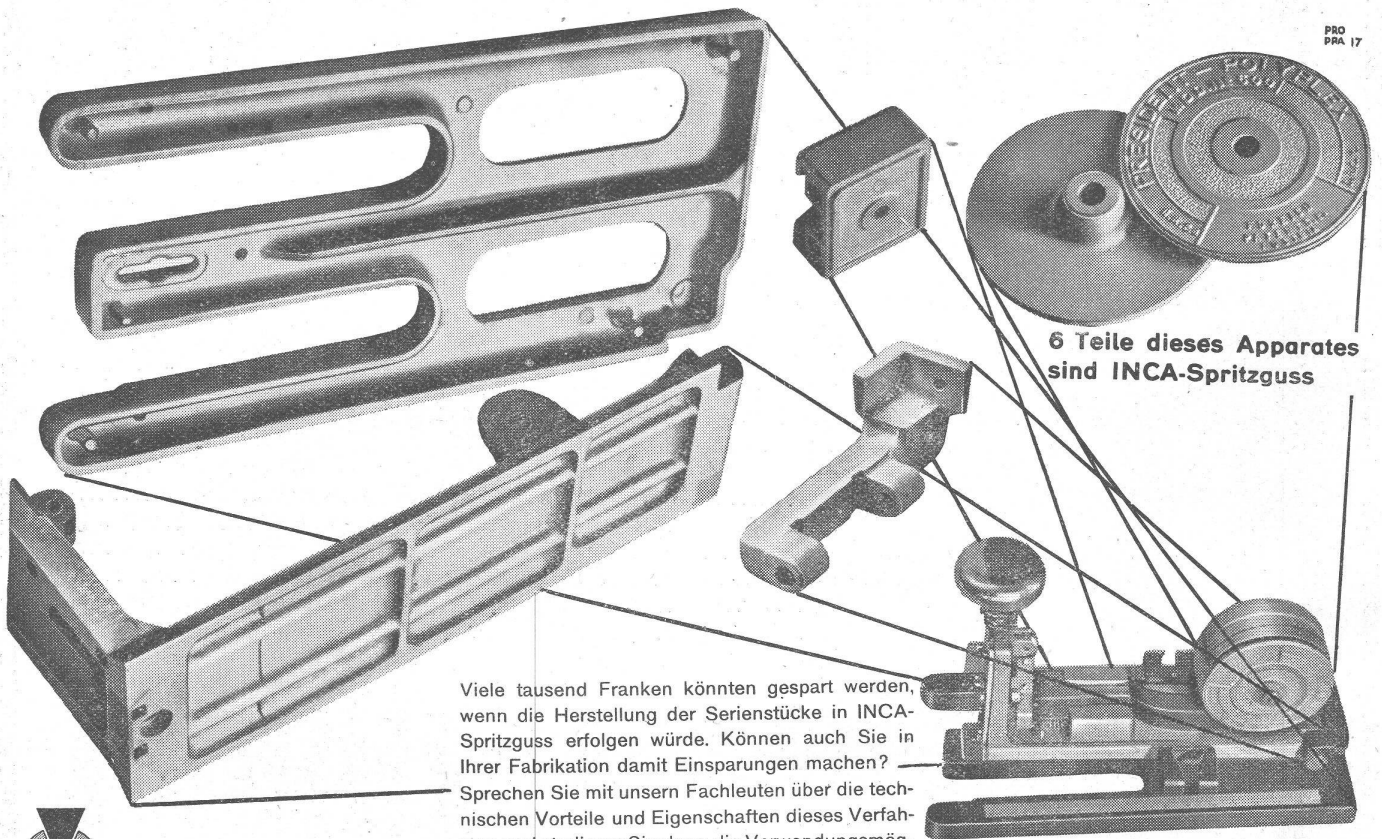




Sieben BERN A Kipper der aus zwölf BERN A bestehenden Kolonne für Abbrucharbeiten.

# Motorwagenfabrik Berna A.-G.

OLTEN (Schweiz)



Viele tausend Franken könnten gespart werden, wenn die Herstellung der Serienstücke in INCA-Spritzguss erfolgen würde. Können auch Sie in Ihrer Fabrikation damit Einsparungen machen? Sprechen Sie mit unsern Fachleuten über die technischen Vorteile und Eigenschaften dieses Verfahrens und studieren Sie dann die Verwendungsmöglichkeiten in Ihrem Betrieb.



## INJECTA

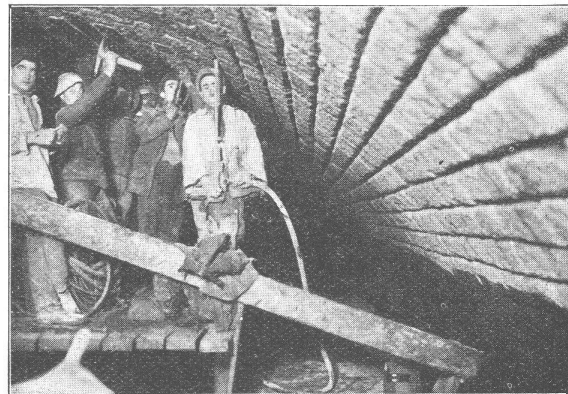
SPRITZGUSSWERKE TEUFENTHAL<sup>B</sup>/AARAU TELEFON UNTERKULM 42

PRO  
DRA 17



# Abdichtungen

## in Frankreich



**Kasp. Winkler & Co., Altstetten-Zürich**  
Chemisch-Bautechnische Fabrikate

**Tunneldichtung für die Paris-Orléans-Bahn bei St-Sulpice-Laurière (Frankreich).**

Das Bild zeigt das Öffnen der Fugen und Abspritzen der Russ-schicht.

## Schweizerischer Verband beratender Ingenieure (A. S. I. C.)

(Gegründet 1912)

Die Mitglieder dieses Verbandes, in nachstehender Liste alphabetisch aufgeführt, sind von Lieferanten und Unternehmungen unabhängige, schweizerische Ingenieure mit Hochschulbildung und ausgedehnter Erfahrung. Sie beschäftigen sich in ihren speziellen Tätigkeitsgebieten mit Projektierungen, Beratungen, Schätzungen, Gutachten, Schiedsgerichten, Ueberwachung und Prüfung von Arbeiten und Lieferungen. -- Nähere Auskunft erteilen die Mitglieder, sowie das Sekretariat, Wannenstr. 7, Thalwil (Zürich), von dem auch eine Liste mit weiteren Angaben über die einzelnen Mitglieder und ihre Tätigkeit bezogen werden kann.

<b>Dr. B. Bauer</b> , Cäcilienstrasse 3	<b>Zürich</b>	(E 1, 2, 4, 5)	<b>A. M. Hug</b> , Wannenstrasse 7	<b>Thalwil</b>	(E 3. M 1, 6)
<b>F. Boesch</b> , Kappelerstrasse 17	<b>Zürich</b>	(T 4, 5)	<b>W. Hugentobler</b> , Rorschacherstr. 21	<b>St. Gallen</b>	(T 1, 4, 5)
<b>E. Bolleter</b> , Biberlinstrasse 38	<b>Zürich</b>	(T 1, 2, 3, 4, 5)	<b>E. Maier</b> , Steigstrasse 51	<b>Schaffhausen</b>	(T 1, 3, 5)
<b>J. Bolomey</b> , Avenue des Alpes 26	<b>Lausanne</b>	(T 2, 3, 5)	<b>H. Meyer-Peter</b> , Hofstrasse 139	<b>Zürich</b>	(T 5)
<b>Ch. Borel</b> , Chemin de l'Escalade 1	<b>Genève</b>	(T 3. O 1, 2, 3)	<b>R. Moor</b> , Bellerivestr. 49	<b>Zürich</b>	(T 5)
<b>F. Bossardt</b> , Gesegnetmattstr. 11	<b>Luzern</b>	(T 2, 3. M 1, 2, 3, 4)	<b>F. M. Osswald</b> , Pflanzschulstr. 56	<b>Winterthur</b>	(Akustik, M 1)
<b>M. Brémond</b> , rue Petitot 10	<b>Genève</b>	(T 1, 2, 3, 4, 5)	<b>S. de Perrot</b> , St-Nicolas 1	<b>Neuchâtel</b>	(T 3. O)
<b>Dr. J. Büchi</b> , Bahnhofstrasse 38	<b>Zürich</b>	(T 5)	<b>H. Roth</b> , Wernerstrasse 24	<b>Bern</b>	(T 4, 5. E 5)
<b>C. Buttcaz</b> , rue Beau Séjour 12	<b>Lausanne</b>	(T 1, 4, 5)	<b>H. Scherer</b> , Museggstrasse 15 a	<b>Luzern</b>	(T 1, 3)
<b>Jules Calame</b> , rue de la Servette 109	<b>Genève</b>	(T 3, 5. M 2)	<b>H. W. Schuler</b> , Bahnhofstr. 37	<b>Zürich</b>	(E 1, 2, 3, 4, 5)
<b>R. Eichenberger</b> , Schwarztorstr. 5	<b>Bern</b>	(T 1, 3, 4)	<b>F. Steiner</b> , Laupenstrasse 4	<b>Bern</b>	(T 1, 2, 3, 4, 5)
<b>L. Flesch</b> , Grand-Chêne 2	<b>Lausanne</b>	(M 1, 3, 4, 5. E 3, 4, P)	<b>A. Studer</b> , St-Honoré 7	<b>Neuchâtel</b>	(T 1, 2, 3, 4, 5)
<b>A. Frick</b> , Bürglistrasse 28	<b>Zürich</b>	(T 1, 2, 4, 5)	<b>Dr. K. Sulzberger</b> , Hadlaubstr. 111	<b>Zürich</b>	(E 1, 2, 4)
<b>H. Gicot</b> , avenue Gambach 17	<b>Fribourg</b>	(T 1, 3, 4, 5)	<b>A. Vaucher</b> , chemin Venel 6	<b>Genève</b>	(T 4, 5. M 2, 3, 4. E 2, 3, 4, 5)
<b>J. E. Goss</b> , rue du Rhône 67	<b>Genève</b>	(M 1, 3. O 1, 2, 3)	<b>C. Harold Waetjen</b> , Schweizerg. 54	<b>Basel</b>	(O 3. M 1, 2, 3)
<b>Dr. H. E. Gruner</b> , Nauenstrasse 7	<b>Basel</b>	(T 1, 4, 5)	<b>A. Walther</b> , Stockerstr. 40	<b>Zürich</b>	(O 1, 2, 3)
<b>P. Gysi</b> , Bolleystrasse 1	<b>Zürich</b>	(E 1, 2, 4, 5)	<b>Dr. W. Wyssling</b> , Schönenbergstr. 36	<b>Wädenswil</b>	(E 2, 3, 5. O 3)

**ANMERKUNG:** Die nach der Adresse in Klammern beigefügten Zeichen geben in Abkürzung das besondere Tätigkeitsgebiet jedes Mitgliedes an, mit folgender Bedeutung:

**T = TIEF- UND HOCHBAU:** 1) Strassen, Brücken, Fundationen, Sondierungen; 2) Eisenbahnen, Spezialbahnen, Strassenbahnen; 3) Eisenbeton, Eisenkonstruktionen, Fabrikbauten; 4) Flussbauten, Be- und Entwässerungen, Wasserversorgungen; 5) Wasserkraftanlagen und Flussschiffahrt.

**M = MASCHINENWESEN:** 1) Allgemeiner Maschinenbau, Hebezeuge, Transporteinrichtungen, Werkzeugmaschinen; 2) Hydraulische Maschinen (Motoren und Pumpen, etc.); 3) Kalorische Maschinen (Dampf-, Explosions- und Verbrennungsmotoren), Dampfkessel, Kältemaschinen; 4) Heizung, Ventilation, Kondensier- und Trocknungsanlagen; 5) Gas-Industrie, Gas-Werke und -Verwendung; 6) Technologie, Kraftfahrzeuge, Maschinenakustik, Bahnbetrieb.

**E = ELEKTROTECHNIK:** 1) Elektrische Maschinen, Apparate, Messungen, Aichungen; 2) Elektrizitäts-Werke und Verteilanlagen; 3) Elektrische Bahnen und elektrische Traction im allgemeinen; 4) Elektrische Verbrauchsanlagen (Beleuchtung, elektromotorische, elektrothermische und andere Anwendungen); 5) Elektrizitätswirtschaft Werksbetrieb, Tarifwesen.

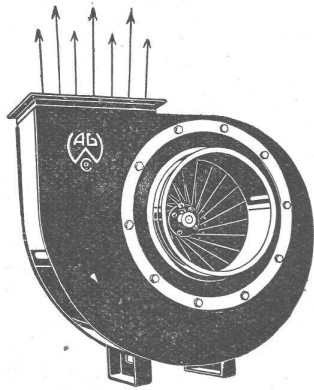
**O = INDUSTRIELLE ORGANISATION:** 1) Fabrikeinrichtungen; 2) Fabrikations-Kalkulation; 3) Allgemeine Organisation industrieller Unternehmungen.

**P = PATENTWESEN:** Erwerbung von Patenten, Muster- und Modell-Schutz, Recherchen, Patentstreitigkeiten.



**Beleuchtete Lichtschalter.** Oft kommt es vor, dass man beim Betreten eines dunkeln Treppenhauses, eines Ganges oder Zimmers die Wände nach einem Lichtschalter abtasten muss; auch in den uns sonst wohl bekannten eigenen Wohnräumen findet man den Lichtschalter im Dunkeln nicht immer sofort. Diesem Uebelstand begegnet das neue LKL-Schalterlicht. Es besteht in der Hauptsache aus einer kleinen Zwerg-Glimmlichtlampe, die auswechselbar, in ein solides Bakelit-Gehäuse eingebaut ist. Die Apparatur kann leicht ohne Aenderung der Installation durch einen fachkundigen Monteur an jeden bestehenden Lichtschalter

angebracht werden. Da die Glimmlampe beständig leuchtet, solange das Licht nicht angedreht ist, findet man im Dunkeln einen mit der LKL-Apparatur versehenen Schalter mit grösster Sicherheit. Das Licht dieser Glimmlampen ist sehr angenehm und stört auch in einem Schlafzimmer nicht im geringsten. Dabei besitzt die LKL-Schalterlicht-Apparatur den Vorzug grösster Oekonomie, Haltbarkeit und Zuverlässigkeit. — Die gleiche Apparatur kann in anderer Schaltung als Kontrolllampe verwendet werden. Häufig kommt es vor, dass die Beleuchtung im Keller oder Estrich aus Versehen nicht ausgeschaltet wird, besonders



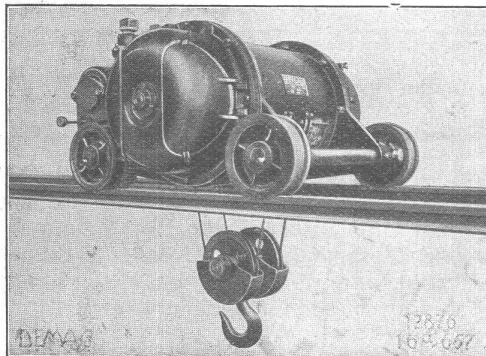
## Ventilations-Anlagen

für

Hotels, Restaurants, Gesellschaftssäle, Bureaux,  
Krankenhäuser, Fabrik- und Arbeitsräume etc.

erstellen als langjährige Spezialität  
in bestbewährten Konstruktionen

**Wanner & Co., A.-G., Horgen**



Zweischienenkatze für Laufkran.

## DEMAG ELEKTROZÜGE

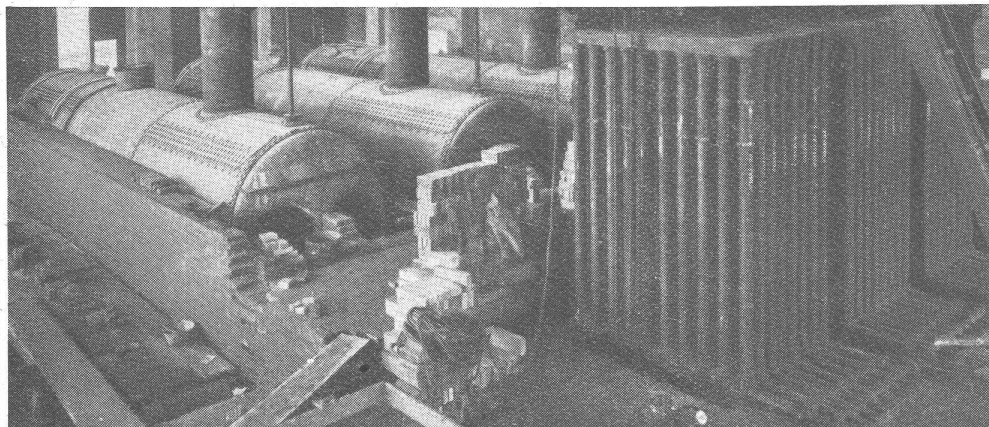
sind hervorragend geeignet zur Elektrifikation von Kränen.

HEBEZEUGE VON WELTRUF

**ING. G. BÄUMLIN  
LUZERN**

TELEPHON Nr. 40

Schweiz. Rheinsalinen Schweizerhalle, 3 Kessel je 125 m<sup>2</sup> Heizfläche mit Economiser und Kamin 55 m.



## Kamin- u. Feuerungsbau LITZLER & CO., BASEL

Kamine in Backstein und Eisenbeton  
Erhöhungen während dem Betrieb  
Reparaturen

Dampfkesselinmauerungen  
Industrieofenbau  
Chamotte-Materialien

INSELSTRASSE 61 - Tel.: Safran 12.38

Prima Referenzen  
Langjährige Praxis

## Marmor

Arbeiten aller Art für Bau  
u. Installationszwecke in  
fachgemässer Ausführung:

Ostschweiz. Marmor- u. Granit-  
werk Wüthrich & Cie., Rheineck  
Gegr. 1875



## Silvo - Platten

sind

Imprägnierte, wasser-  
abweisende  
Holzfaserstoff-Platten

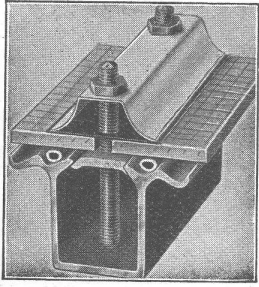
für

Bau- und  
Möbel-Schreinerei

Ausschliessliche Fabrikanten:

Eternit Niederurnen





Wema - Sprosse

## Kittlose Glasdächer System „Wema“

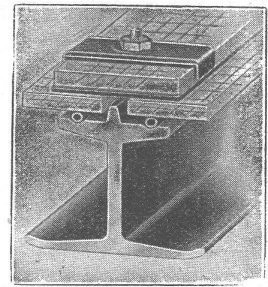
Dem jeweiligen Verwendungszweck angepasste, technisch vollendete Konstruktionen.

**Rostsicher** durch Feuer-Emaillierung oder porenfreie elektrolytische Verbleiung.

**MARTIN KELLER & CO., WALLISELLEN**

INHABER: MARTIN KELLER & HARTWIG HÜBNER  
MAILAND - PARIS

Suprema-Sprosse



L. & C. HARDTMUTH

**Keim**  
MINERALFARBEN

wetterfest und lichteht, seit 50 Jahren anerkannt bestes Material für farbige Fassaden. Man hüte sich vor Nachahmungen

**CHR. SCHMIDT SÖHNE**  
Zürich 5 Hafnerstrasse 47

TECHNISCHE  
**PHOTOGRAPHIE**  
SPEZIALITÄT:

**ARCHITEKTUR-  
AUFNAHMEN**

ZEICHNUNGEN UND PLÄNE  
KONSTRUKTIONEN, MASCHI-  
NEN, KATALOG-AUFNAHMEN

**H. WOLF-BENDER**

ZÜRICH  
KAPPELERGASSE 16

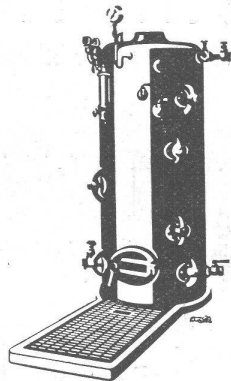
## Dampfkessel

in allen

Grössen

und

Dimensionen



**Kesselschmiede Richterswil**

## Exide-Ironclad-Long-Life-Battery für elektrische Strassen- und Schienenfahrzeuge

Unempfindlich gegen Erschütterungen  
und starke Arbeitsbeanspruchungen  
Günstige Spannungsverhältnisse - Lange Lebensdauer

Prospekte und schweiz. Referenzen durch:

**RAUCH & CO. A.-G. MEILEN**

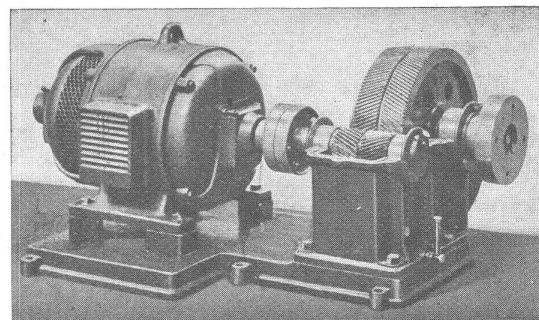


## Reduktionsgetriebe „CLUS“

Wirkungsgrad 97 bis 99 %.

Ruhiger Gang.

Oeldicht.



## Schneckengetriebe

im Öl laufend.

## Lenix-Getriebe

## Transmissionsanlagen

für alle Industriezweige,  
in modernster Ausführung

wenn die bezüglichlichen Schalter in einem anderen Raume, zum Beispiel Hausflur oder Treppenhaus, angeordnet sind. In diesem Falle zeigt eine als Kontroll-Lampe angebrachte LKL-Apparatur durch ihr rotes Licht sofort die noch eingeschaltete Beleuchtung an und verhütet dadurch, dass vielleicht Tage lang die elektrische Energie vergeudet wird. Das LKL-Schalter- oder Kontroll-Licht wird daher sicher bald in jedem Hause, ganz besonders aber in Gasthöfen und Hotels, Lagerräumen usw. Verwendung finden, da dessen Vorteile die niedern Anschaffungskosten weit überwiegen. Der Stromverbrauch ist derart gering, dass er sich praktisch gar nicht fühlbar macht. Näheres durch die Generalvertretung Otto Schlumpf in St. Gallen.

Die Anzahl der Baumwollspindeln der Welt belief sich am 31. Januar 1931 auf 163.6 Mill. gegenüber 164,1 Mill. am 31. Juli

1930. An der Spitze steht Grossbritannien mit 54,93 Mill. Spindeln; es folgen die U. S. A. mit 33,34 Mill., Deutschland mit 10,83 Mill., Frankreich mit 10,25 Mill., Indien mit 9,13 Mill., Japan mit 7,19 Mill., Italien mit 5,35 Mill. Abgenommen hat die Anzahl Spindeln in Grossbritannien um 0,5 %, in den U. S. A. um 2,0 %, in Deutschland um 2,1 %; in Frankreich ist sie gleich geblieben, während Indien eine Zunahme um 2,40 %, Japan eine solche um 1,7 %, Italien eine solche um 0,1 % aufzuweisen hat.

Die grösste Dieselmotorkraftanlage der Erde mit rund 35 000 PSe soll die Industriestadt Vernon bei Los Angeles (Californien) besitzen. Die Anlage besteht aus fünf doppelwirkenden Zweitakt-Achtzylinder-M. A. N.-Dieselmotoren mit luftloser Einspritzung des Brennstoffes von je 6900 PSe.



## Ihre Werksanlage .....

... ist von Fach-Monteuren sorgfältig eingerichtet worden. Es ist daher logisch, dass Sie sich auch wegen der Schmierung Ihrer Maschinen an Fachleute wenden.

## GARGOYLE

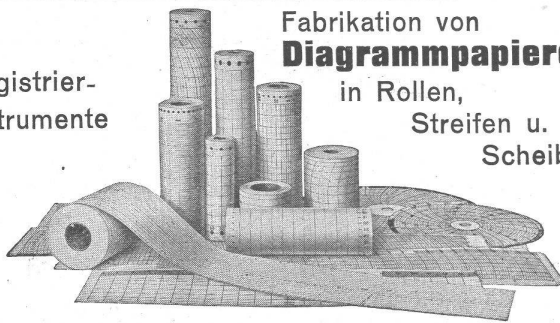
Schmiermittel für industrielle Zwecke

sind das Ergebnis 65 jähriger Spezialisierung auf dem Gebiet der Schmierung.

Verlangen Sie von uns die kostenlose Zusendung der V. O. C.-Revue.

**VACUUM OIL COMPANY**

Für  
Registrier-  
Instrumente



Fabrikation von  
**Diagrammpapieren**  
in Rollen,  
Streifen u.  
Scheiben

**Gebr. Willenegger, Minervastrasse 126, Zürich 7**  
Telephon 24.019

## Gesucht

hat mancher schon oft vergebens nach dem Lichtschalter im dunkeln Treppenhaus, Korridor, Hotelzimmer etc. — Seien sie daher fortschrittlich und lassen Sie die Schalter in Ihrer Wohnung und spez. in Neubauten mit dem neuen

## „LKL“ Schalterlicht

versehen. Vorteilhaft im Betrieb, weil der Stromverbrauch sehr gering ist und für lange Haltbarkeit garantiert wird. Wenden Sie sich an Ihren Elektro-Installateur oder wenn dort nicht erhältlich an **Otto Schlumpf, Generalvertreter, St. Gallen.**

## Neubauten und Umbauten

Patent-  
Druckluft-Verfahren  
Appel-  
Austrocknungs-Oefen  
Temperier-Oefen  
etc.

## BAU- AUSTROCKNUNG

**ROTH & KIPPE, ZÜRICH**

ÜTLIBERGSTRASSE 175 / TELEPHON: 52.354  
Vertreter f. die franz. Schweiz: CALORIE S. A., GENÈVE



## Holz- rolladen

gehören heutzutage zu jedem Neubau. Sie passen zu jeder Fassade, lassen sich bequem von innen bedienen, sind der beste Schutz gegen Hitze, Kälte, Neugierde. Wir fabrizieren auch Systeme zum Anbringen an älteren Bauten.

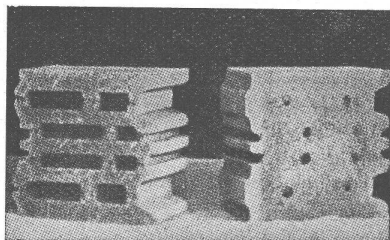
Verlangen Sie Prospekt No. 8 von der Rolladenfabrik

**HARTMANN  
& CO.,  
BIEL.**



Ein Gebot der Stunde: baut Beton-  
strassen — die unverwüstlichen  
Strassen aus einheimischem Ma-  
terial!

BETON-STRASSEN A.G., WILDEGG.  
TELEPHON 42.75



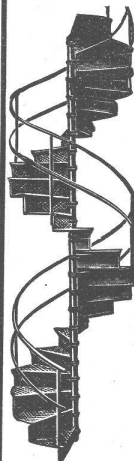
HÜRLIMANN  
KAMMER-  
STEINE  
B. K. S.

weisen folgende Vor-  
teile auf:

1. Kurze Bauzeit u. rasches Austrocknen des Mauerwerks
2. Reduktion der Rohbaukosten
3. Raumersparnis infolge geringerer Mauerstärken
4. Steigerung der Isolationsfähigkeit
5. Druckfest, wetterbeständig und salpeterfrei

**K. HÜRLIMANN SÖHNE, BRUNNEN**

KALK- UND ZEMENTFABRIKEN - - TELEPHON: 46 UND 47



**Gebr. Demuth**

Telephon 170 **Baden** Telephon 170

Fabrik für

**Moderne Blechbearbeitung**  
**Patent. gepresste Treppen**  
**Bauschlosserei**  
**Eisenkonstruktionen**  
**Patentierete Kessel**

II. Abteilung

**Sanitäre Einrichtungen**  
**Elektrische Boyler und**  
**Zentralheizungen**

**Hotel Habis-Royal**  
ZÜRICH BAHNHOFPLATZ

**Restaurant**  
**Sitzungszimmer**

**PATENTTE**  
ERWIRKT **H. KIRCHHOFFER**  
ZÜRICH LOEWENSTR. 51



**GÜT & CO.**  
Treibriemenfabrik  
ZÜRICH  
Gegründet 1866

**Leder-Riemen**  
**Gummi-u. Balata-Riemen**

Angenehme  
**WÄRME**  
durch  
**STANDARD  
HEIZOEL**  
das wirtschaftliche  
Qualitäts-Produkt

**STANDARD  
HEIZOEL**



**S. T. S.** Schweizer. Technische Stellenvermittlung  
Service Technique Suisse de placement  
Servizio Tecnico Svizzero di collocamento  
Swiss Technical Service of employment

ZÜRICH, Tiefenhöfe 11 — Telefon: 35.426 — Telegramme: INGENIEUR ZÜRICH.  
Für Arbeitgeber kostenlos. Für Stellensuchende Einschreibgebühr 2 Fr. für 3 Monate.  
Bewerber wollen Anmeldebogen verlangen. Auskunft über offene Stellen und Weiterleitung von Offerten erfolgt nur gegenüber Eingeschriebenen.

**Maschinen-Abteilung.**

- 499 Jüngerer, dipl. Maschinen-Ingenieur, mit Praxis auf Wasserkraftmaschinen (Wasserturbinen), als Assistent. Schweiz.  
519 Konstrukteur, mit Spezialerfahrung in Wasserkraftdruckleitungsbau, hydraul. Abschlussorgane, Rohrleitungsbau, usw. Schweiz.  
531 Konstrukteur, absolut selbständig in Anfertigung sämtlicher Vorrichtungen und Lehren zur Bearbeitung von Chassis und Motorteilen für Automobilbau. Fähigkeit zur Ueberwachung und Mitarbeit bei der Herstellung der Vorrichtungen, genaue Kenntnisse in Fabrikation sämtlicher Automobilteile. Schweiz.  
533 Jüngerer Maschinen-Zeichner, mit mehrjähriger Konstruktions- und Bureau Praxis (mögl. auch im Vorrichtungsbau). Ostschweiz.  
535 Erfahrener Eisenkonstruktions-Zeichner event. Techniker. Nordwestschweiz.  
537 Heizungs- und Feuerungs-Techniker, mit grosser Erfahrung, Spezialist für bemalte Stöfen und Cheminées. Alter etwa 30 Jahre. Nordwestschweiz.  
539 Heizungs-Techniker für Zentralheizungen. Sofort. Kt. Bern.  
541 Erfahr. Kälte-Techniker, befähigt zur selbständ. Projektierung klein. u. gross. Kühlanlagen, m. acquis. Talent. Deutsche Schweiz.  
543 Technicien électro-mécanicien pour appareils et machines électriques. Suisse romande. Entrée tout de suite.

- 545 Ingénieur-électricien versé ds. la partie automob. Suisse rom.  
547 Ingenieur f. Eisenkonstruktionen (Entwürfe, stat. Berechnungen, Konstruktionszeichnungen). Vertraut mit moderner Schweiss-technik. Deutsche Schweiz.  
549 Konstruktions-Zeichner, für Eisenkonstruktionswerkstätte und Schlosserei. Nordwestschweiz.

**Bau-Abteilung.**

- 1008 Selbständig arbeitender Ingenieur oder Tiefbau-Techniker mit Bureau- und Bauplatzpraxis und speziellen Erfahrungen in Konstruktionen und Projektierungen von Schalungen (Tiefbau). 1. November. Bauunternehmung deutsche Schweiz.  
1028 Ingenieur, 25 b. 35 J., f. Berechn. u. Konstrukt. v. Hochbaut. (haupts. Eisenbeton). Berechn., Konstrukt., Bauplatz. Erw. Kenntn. d. Eisenhochbaues. Sofort, ev. Anfang 1932. Ing.-Bureau Zentralschweiz.  
1034 Bautechniker, erfahren im Krankenhausbau, für Planbearbeitung u. Voranschlag, event. Bauführung. Mögl. sofort. Architektur-Bureau Kt. Zürich.  
1036 Ingegnere dipl. conoscendo le lingua italiana e pratico del ramo civile, statica carpenteria metallica, stampaggio et meccanica industriale, tecnica metallurgica e edile. Impiego stabile. Subito. Ticino.  
1038 Tiefbau-Techniker, per sofort. Dauerstelle. Bauunternehmung. Nordwestschweiz.  
1040 Hochbau-Techniker, mit mindestens 3 jähriger Praxis, für Bureau und Bau. Architektur-Bureau Zentralschweiz. Eilofferten.  
1042 Jüngerer Hochbau-Zeichner, für Ausführungspläne. Sofort. Architektur-Bureau Zürich.  
1046 Jünger. Hochbau-Techniker (ledig), m. einiger Praxis f. Bureau und Bautätigkeit. Sofort. Nordwestschweiz.

**Schalbleche**

für Eisenbetonhohlstegdecken, ca. 3000 Stück, 24 cm hoch, 27 cm breit, 2 mm stark, mit Vouten und Kopfbleichen, sehr gut erhalten;

**Turmdrehkran**

neuester Konstruktion, Fabrikat Kaiser-St. Ingbert, 14 m Ausleger mit 3 Motoren, wenig gebraucht, in neuwertigem Zustand

**zu verkaufen.**

Näheres unter S. T. 3882 durch Ala-Haasenstein & Vogler, Mannheim (Deutschland).

Junger, tüchtiger

**BAUFÜHRER**

in Architektur-Bureau der Central-schweiz per sofort gesucht. Offerten mit Angaben von Alter, Gehaltsansprüchen und frühestem Eintrittstermin unter Chiffre Z. E. 3044 bef.

Rudolf Mosse, A.-G., Zürich.

**Etzelwerk A.-G.**

**Transformatoren - Ausschreibung**

Die Etzelwerk A.-G. eröffnet die freie Konkurrenz über die Lieferung der TRANSFORMATORENANLAGE für die Zentrale Altendorf bei Pfäffikon (Kt. Schwyz).

Der Auftrag umfasst die Lieferung und Montage von:

**3 Einphasen-Dreiwicklungs-Transformatoren,**  
für 18 000/6 000 kVA Nennleistung, 10/64/16 kV 16 2/3 Perioden;

**3 Dreiphasen-Zeiwicklungs-Transformatoren,**  
für 18 000 kVA Nennleistung, 10/150 kV 50 Perioden.

je bestimmt für Aufstellung im Freien, einschliesslich Betriebs-Zubehör.

Die Pläne und Bestimmungen können ab 19. Oktober 1931 im Bureau der Etzelwerk A.-G. in Pfäffikon (Kt. Schwyz) eingesehen oder gegen Einzahlung eines Betrages von Fr. 20.—, der nicht zurückerstattet wird, dort bezogen werden.

Die Angebote mit Bindefrist bis 1. März 1932, sind bis spätestens 5. Dezember 1931 an die Etzelwerk A.-G. in Pfäffikon (Kt. Schwyz) einzureichen.

Junger, tüchtiger, dipl.

**BAUINGENIEUR**

(Oesterr. z.Zt. Doktorand. Zürich) sucht Stellung bei Tief-, Eisen- od. Eisenbetonfirma im In- od. Ausland. Gute Sprachkenntnisse. Bescheidene Ansprüche. Diplom T. H. Berlin. Eintritt sofort od. später. Off. u. Chiff. Z. M. 3051 an Rudolf Mosse, A.-G., Zürich.

**Turmdrehkran**

Baujahr 26, wie neu erhalten, 110/220 Drehstrom, System Kaiser mit Kabelrolle, Aufstellmast, Beton- und Backsteinkästen, Geleise und Drehscheibe etc. zu RM. 6500.— ab Mannheim, evtl. Lim. zu verkaufen. — Anfragen an Hch. Wegele, Mannheim, Schliessfach 2008.

Dipl.

**Hochbautechniker**

sucht Stelle auf Architektur-bureau event. als Bauführer. Zürich oder Umgebung bevorzugt. — Offerten unter Chiffre Z. C. 2872 befördert

Rudolf Mosse, A.-G., Zürich.

**Patent-Anwalt**

J. AUMUND, Jng. ZÜRICH.  
Stampfenbachstr. 34  
Tel. 20.379 Etabl. 1895

**Drucksachen Jean Frey A.G.**

**Zu kaufen gesucht:**

gebrauchter

**Drehstrom-Generator**

500 Volt 50 Perioden.  
KVA = ca. 100  
Tourenzahl v. 750 an abwärts.

TRUB & CO., USTER.

**WETTBEWERB**

Die Stadt Zürich veranstaltet einen öffentlichen Wettbewerb zur Erlangung von Plänen für eine

**SCHULHAUSANLAGE IN ZÜRICH 2  
an der proj. Tannenrauchstrasse**

Zur Teilnahme berechtigt sind die in der Stadt Zürich und in den Gemeinden Affoltern-Zürich, Albisrieden, Altstetten, Höngg, Oerlikon, Schwamendinger, Seebach und Witikon verbürgerten oder mindestens seit 1. Januar 1929 niedergelassenen Architekten. Für die Prämierung und den allfälligen Ankauf von Entwürfen steht eine Summe von Fr. 17,500.— zur Verfügung.

Eingabetermin: 29. Februar 1932, 17 Uhr.

Programm und Unterlagen können ab 14. Oktober 1931, in der Kanzlei des Hochbauamtes, Amtshaus IV, 2. Stock, Zimmer Nr. 35, gegen eine Hinterlage von Fr. 20.— bezogen werden.

Zürich, den 13. Oktober 1931.

Vorstand des Bauwesens I.

# Vermessungsbüro Dr. Helbling, Flums [St. Gallen]

Zweigniederlassung: Vermessungsbüro Dr. Helbling & Zurbuchen, Bern, Laubeggstrasse 22

## Erd- und Flug-Photogrammetrie

Vermessungen jeder Art im In- u. Ausland insbesondere

**Technische Aufnahmen in beliebigen Masstäben**

**Triangulationsarbeiten**

**Präzisions - Nivellements, Profilaufnahmen für Abrechnungen und Kubaturen**

**Geologisch-technische Aufnahmen und Kartierungen**

**Grundbuchvermessungen, Uebersichtspläne und kartographische Aufnahmen**

Prospekte und Referenzen

**Beratungen**



## SCHWARZPULVER

der eidg. Pulvermühlen  
AUBONNE und CHUR  
eignet sich vorzüglich für alle  
SPRENGARBEITEN

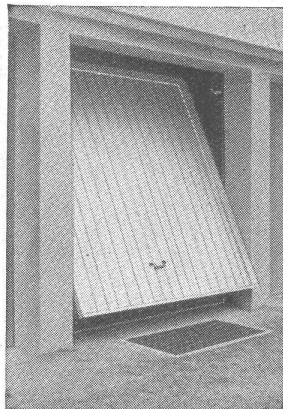
**EIDG. PULVERVERWALTUNG BERN**

## Kissling Tore

patentamtlich geschützt  
**speziell für Garagen**  
als Kipptor nach oben öffnend konstruiert

**Einfach und billig**  
spielend leichte Bedienung.  
Prompt lieferbar. Verlangen  
Sie umgehend äusserste Preise.  
Prospekte und Referenzen.

**Hans Kissling, Bern**  
Eisenbau A. G.



## Stelle-Ausschreibung

Infolge Rücktrittes des bisherigen Inhabers ist die Stelle des

### kantonalen Oberingenieurs

mit Sitz in Chur auf den 1. April 1932 neu zu besetzen.

Bewerber mit den nötigen Ausweisen über abgeschlossene technische Hochschulbildung, wollen ihre Anmeldung, begleitet von einer kurzen Lebensbeschreibung, sowie Leumunds- und Arztzeugnis nebst anderweitigen Zeugnissen und Referenzen, bis Ende Oktober 1931 dem Bau- und Forstdepartement des Kantons Graubünden in Chur einreichen.

Der Bewerber muss sich über eine genügende Praxis im technischen Verwaltungswesen, sowie im Verbaungs- und namentlich auch im Strassenwesen ausweisen können.

Das Gehalt beträgt gemäss Gehaltsliste für die kantonalen Beamten Fr. 10,000.— bis 12,000.—. Der Beitritt zur allgemeinen Alters- und Versicherungskasse für die Beamten des Kantons und der Kantonalbank ist obligatorisch.

Chur, den 5. Oktober 1931.

Das Bau- und Forstdepartement  
des Kantons Graubünden:

J. HUONDER.

**Cliche's**  
für Buchdruck  
Armbruster & Söhne  
Zürich  
Ob- & Unterdorf  
Tel. Hott.: 63.65

## Jos. Beng Cementwarenfabrik Emmenbrücke-Luzern

**Autom. Benzinabscheider, PERFECT' No. 3**  
Mehrfach patentiert im In- und Ausland. Geprüft und genehmigt von der Eidgen. Materialprüfungsanstalt an der E. T. H. Zürich. Hauptsächlich konstruiert für Grossgaragen. Absolute und garantierte Sicherheit für 100% Ausscheidung von Benzin. Grösstes Fassungsvermögen der bisher existierenden Grossbenzinabscheider. Bestes System der Gegenwart.

### Biologische Kläranlagen, PERFECT'.

Patent in allen Industriestaaten. Von obersten Behörden geprüft und genehmigt. Ausführung in allen Grössen für: Spitäler, Sanatorien, Fabriken, Kasernen, Schulhäuser, Wohnkolonien etc. Garantiert beste Klärung.

### Klein-Benzinabscheider, PERFECT' No. 1

Patent angemeldet.

Geprüft und genehmigt von der Eidgen. Materialprüfungsanstalt an der E. T. H. in Zürich. Hauptsächlich geeignet für Kleingaragen und Boxen. Garantiert für 100% Ausscheidung von Benzin. Ueberragt alle andern Klein-Benzinabscheider in Bezug auf Fassungsvermögen, Leistung und Ausscheidung. Bester Apparat auf dem Weltmarkt.

### Frischwasserkläranlagen, PERFECT' No. 2.

Eidgen. Patent angemeldet.

Konstruiert nach dem neuen Frischwasserklärverfahren. Lieferung in jeder Dimension, für sämtliche Bauobjekte.





## NUR DAS BESSERE MATERIAL

KANN SICH IN HARTER WIRTSCHAFTLICHER  
KONKURRENZ DURCHSETZEN. NICHT WEIL  
ES SCHWEIZERISCH — SONDERN WEIL ES  
GUT IST, SOLL DAS EINHEIMISCHE ER-  
ZEUGNIS BEVORZUGT WERDEN

REICHHALTIGE MUSTER  
PREISWÜRDIGE SORTEN  
HYGIENISCHES EMPFINDEN

BRACHTEN UNSEREN WERKEN IN GIUBIASCO AUCH DIESES JAHR BESTELLUNGEN FÜR

**EINE MILLION QUADRATMETER**  
INLAID · UNI · GRANIT · JASPE · MARBOLEUM · MARMOLINO

FÜR WOHNUNGEN, GESCHÄFTSHÄUSER, SCHULEN,  
TURNHALLEN, SPITÄLER, KIRCHEN, THEATER, KINOS,  
HOTELS, RESTAURANTS, ÖFFENTLICHE GEBÄUDE USW.

UNSERE FACHLITERATUR IST FÜR JEDEN BAUFACHMANN EIN SCHATZKÄSTCHEN  
NÜTZLICHER WEGLEITUNGEN IN VERBINDUNG MIT DER KOLLEKTION DER

**LINOLEUM**

**AKTIENGESELLSCHAFT**

**GIUBIASCO**

**VERKAUFSZENTRALE BASEL**