

Zeitschrift: Schweizerische Bauzeitung
Herausgeber: Verlags-AG der akademischen technischen Vereine
Band: 97/98 (1931)
Heft: 15

Werbung

Nutzungsbedingungen

Die ETH-Bibliothek ist die Anbieterin der digitalisierten Zeitschriften auf E-Periodica. Sie besitzt keine Urheberrechte an den Zeitschriften und ist nicht verantwortlich für deren Inhalte. Die Rechte liegen in der Regel bei den Herausgebern beziehungsweise den externen Rechteinhabern. Das Veröffentlichen von Bildern in Print- und Online-Publikationen sowie auf Social Media-Kanälen oder Webseiten ist nur mit vorheriger Genehmigung der Rechteinhaber erlaubt. [Mehr erfahren](#)

Conditions d'utilisation

L'ETH Library est le fournisseur des revues numérisées. Elle ne détient aucun droit d'auteur sur les revues et n'est pas responsable de leur contenu. En règle générale, les droits sont détenus par les éditeurs ou les détenteurs de droits externes. La reproduction d'images dans des publications imprimées ou en ligne ainsi que sur des canaux de médias sociaux ou des sites web n'est autorisée qu'avec l'accord préalable des détenteurs des droits. [En savoir plus](#)

Terms of use

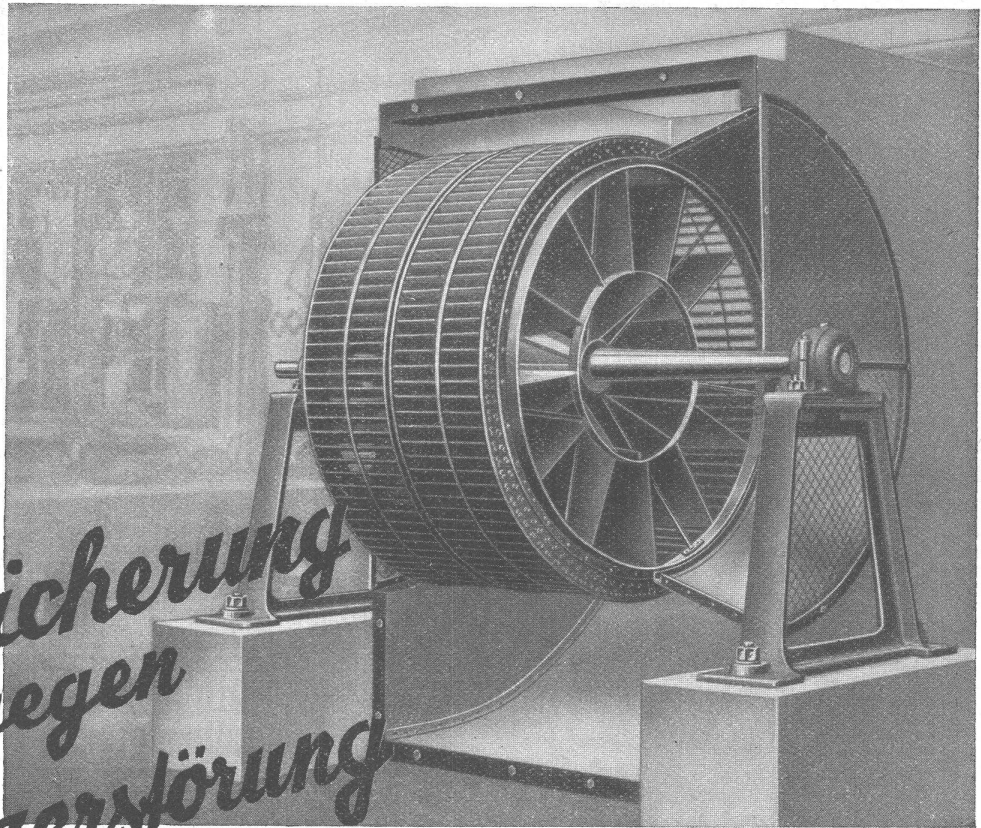
The ETH Library is the provider of the digitised journals. It does not own any copyrights to the journals and is not responsible for their content. The rights usually lie with the publishers or the external rights holders. Publishing images in print and online publications, as well as on social media channels or websites, is only permitted with the prior consent of the rights holders. [Find out more](#)

Download PDF: 19.02.2026

ETH-Bibliothek Zürich, E-Periodica, <https://www.e-periodica.ch>

Dieser Lüftungsventilator wurde von der Firma C. Meidinger & Co., Basel, für ein Bank- und Verwaltungsgebäude in Batavia hergestellt. Das Rad, sowie sämtliche Blechteile bestehen aus rostwiderstandsfähigem Armco Eisen.

*Versicherung
gegen
Rostzerstörung*



Luft und Wasser, Feuer und Rauch sind beständig am Werk, um das zu zerstören, was die moderne Technik aus Eisen oder Stahl erbaut. Von fast allen Wirtschaftszweigen fordern Rost und Korrosion gewaltige Summen für Erhaltung und Erneuerung der vielen Anlagen, die vorzeitig diesen Angriffen erliegen.

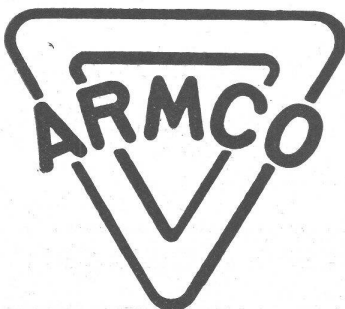
Gegen Feuer haben Sie Ihre Betriebseinrichtungen versichert. Wäre eine Versicherung gegen Rostschaden und Korrosionsverluste nicht ebenso zweckmässig?

Vorsichtige Fachleute verarbeiten Armco Eisen

und schützen sich dadurch vor kostspieligen Reparaturen; denn Anlagen aus diesem Reineisen sind zuverlässiger und halten länger als solche aus gewöhnlichem Flusseisen.

Reines Eisen ist nicht rostfrei. Der Rostvorgang entspricht einem langsamen und gleichmässigen Verschleiss. Durch das homogene Korngefüge wird der bekannte Lochfrass vermieden.

Der Mehrpreis für das bessere Eisen wird zur Versicherungsprämie, die Ihnen viele unangenehme Ueberraschungen erspart.



Erzeugung von Armco Eisen in Europa:
England, Frankreich, Deutschland
(Vereinigte Stahlwerke A. G.),
The Armco-International Corporation,
6, Avenue Gourgand, Paris.

Lager in feuerverzinkten
Armco Tafelblechen:
Francillon S. A., Lausanne
Küderli & Cie., Zürich
E. Schoch A. G., Basel

Generalvertreter für die Schweiz:

DR. ING. M. KOENIG, ZÜRICH

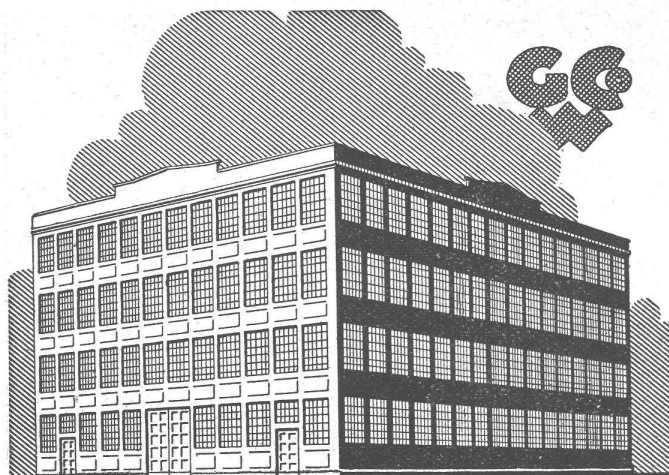
Paradeplatz / Tiefenhöfe 8

Telephon: 56.567

Hinter dieser Schutzmarke steht eine drei Jahrzehnte alte Erfahrung in der Herstellung hochwertiger Sondergüten in Stahl und Eisen. Achten Sie bitte auf das blaue ARMCO-Dreieck! Es bürgt für einen zuverlässigen und gleichmässigen Werkstoff.

ZUR BEACHTUNG:

Schweissen Sie Armco
Eisenbleche mit
„Armco Schweissdraht“.
Umhüllte Armco
Schweisstäbe:
La Soudure Electrique
Autogène S. A.,
Lausanne



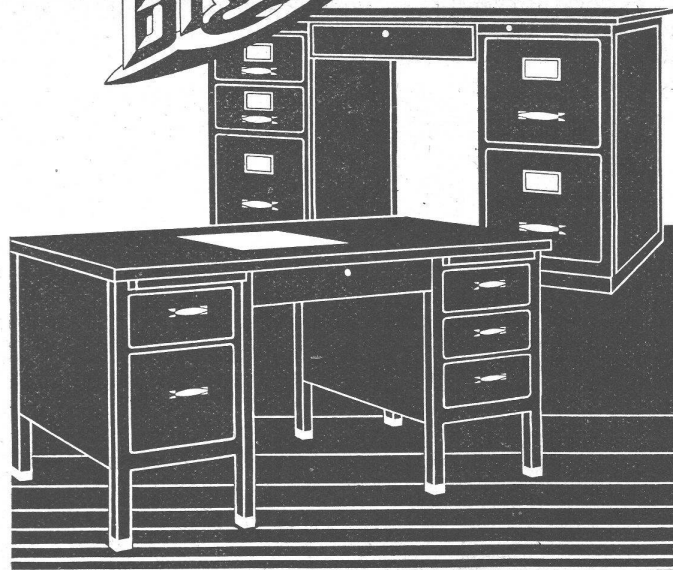
**SCHMIEDEEISERNE
FENSTER**

**TÜREN
U. TORE
FÜR**

FABRIKBAUTEN

**GEILINGER U. CO
WINTERTHUR**

Bigla



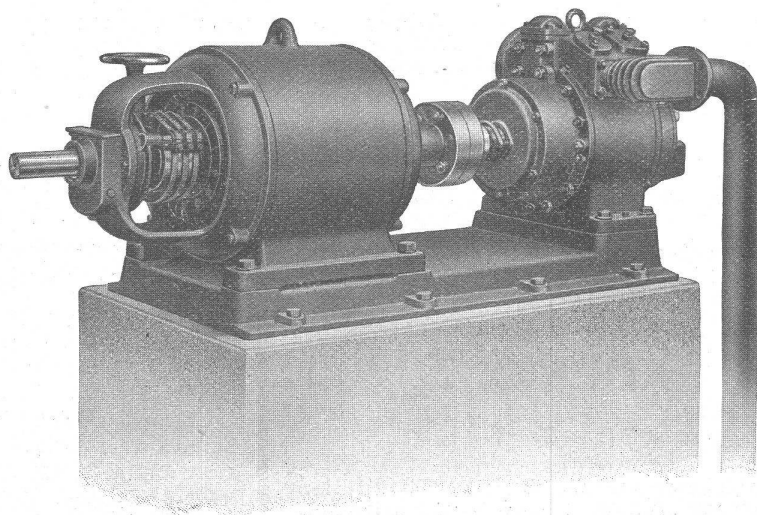
„Bigla-Stahlpulte“ haben ein formschönes
vollendetes und vornehmes Aussehen und
vereintigen alle Vorteile der unverwüst-
lichen „Bigla“-Stahlmöbel. Für tadellose
Ausführung wird jede Garantie übernommen

Bigler, Spichtigler & Cie, A.G. Biglen-Bern

WEBER & SCHWAB * BIEL-BIENNE

NEUENGASSE 33 / TELEPHON 52.86

**Rotations-Kompressoren, Gebläse,
Vakuumpumpen, Tiefsauge-Pumpen
Stationäre und fahrbare Anlagen**



Schweiz. Qualitätsfabrikate:

Grosse Leistungen, bei
kleinstem Raumbedarf
und geringem Gewicht.
Höchster Wirkungsgrad -
geringer Kraftverbrauch.

Type K 26:

Rotationskompressor ohne Lamellen

Leistung: 3,2 m³ effekt. pro Min.
Dauerbetriebsdruck: 7 atü.
Volum. Wirkungsgrad: 97%.
Nettogewicht: 170 kg.

VERTRETER GESUCHT

SULZER

Schweiz. Bankverein
Hauptsitz in Basel
Sulzer-Pumpen
Warmwasserheizungs-
und Ventilationsanlage



ausgeführt durch
A.-G. Stehle & Gutknecht
Sulzer Zentralheizungen
Basel

HEIZUNGEN LÜFTUNGEN

Warmwasserversorgungen

GEBRÜDER SULZER, Aktiengesellschaft, WINTERTHUR

Gesellschaft der L. von Roll'schen Eisenwerke, Gerlafingen

Gegründet 1823

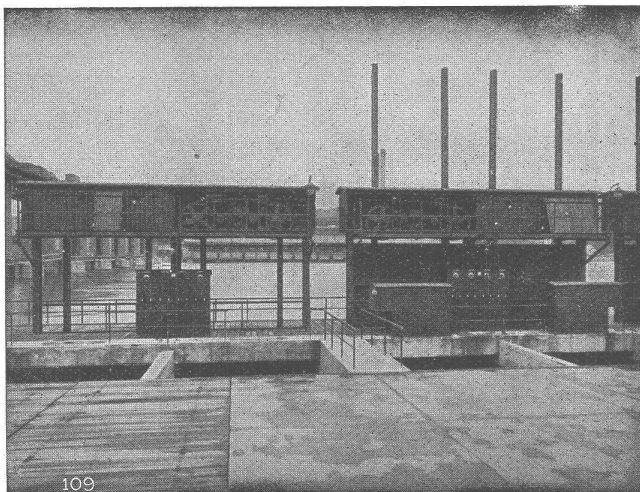
Werk

„Giesserei Bern“

Gegründet 1823

in Bern

Konstruktionswerkstätten,
Eisengiesserei



Windwerke und Turbineneinlaufschützen des Kraftwerkes Augst am Rhein.

Schützenanlagen und Wehreinrichtungen

Hebezeuge
Wehreinrichtungen
Zahnradbahnmaterial
Standseilbahnen
Kabelbaggeranlagen
Allgem. Maschinenbau



Telegramme: Giesserei Bern
Telephon: Bollwerk 50.66

Zunahme der Arbeitslosigkeit in der Schweiz. Nach den Erhebungen des Bundesamtes für Industrie, Gewerbe und Arbeit waren bei den Arbeitsämtern Ende August 1931 insgesamt 18 506 Stellensuchende eingeschrieben gegenüber 17 975 Ende Juli 1931 und 10 351 Ende August 1930. Die Zahl der angemeldeten offenen Stellen betrug für Ende August 1931 nur 2207. Die Steigerung der Zahl der gemeldeten Stellensuchenden und offenen Stellen ist saisonmässiger Natur. In bezug auf die gänzliche Arbeitslosigkeit hat sich die Lage des Arbeitsmarktes im Monat August konjunkturell nicht geändert. Hingegen ist nach den Mitteilungen der Arbeitsämter in verschiedenen Berufsgruppen, vor allem in solchen, die mit der Exportproduktion stark zu tun haben, eine

Zunahme der Arbeitslosigkeit festzustellen. Die Lage in den für den Inlandmarkt beschäftigten Berufszweigen dagegen ist befriedigend, teilweise sogar günstig. Doch wird von verschiedenen Arbeitsämtern die Entwicklung der Arbeitsmarktlage der nächsten Zeit als sehr unsicher bezeichnet.

Schweizerische Handelskammer. Am 26. September tagte in Zürich unter dem Vorsitz seines Präsidenten, Herrn John Syz, die Schweizerische Handelskammer. Gemäss der im Juni vorgenommenen Revision der Statuten des Schweizerischen Handels- und Industrievereins musste der Vorort neu bestellt werden. Die Schweizerische Handelskammer bestätigte von den bisherigen Vorortmitgliedern die Herren John Syz, Dr. E. Wetter und Dr.

Cement Gun Arbeiten

ZEMENT-INJEKTIONEN
durch die Spezialfirma



ING. MAX GREUTER & CIE.

Telephon 29.028

ZÜRICH

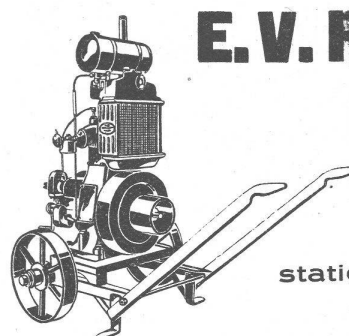
Gemsenstrasse 2



**Rauch's
Reform-Rabitz**
Bester Putzmörtelträger

für Verputz von Wänden, Decken, Säulen, Gewölben etc.
Leicht, biegsam, rost- und feuersicher, isolierend
in Rollen von 10 m., 15, 20, 25 u. 100 cm.

Rauch's Reform-Rabitzwerk
Bützberg (Bern)



**E. V. R. Rohöl-
Motoren**

2-16 PS

stationär und fahrbar

Anwendung:

Für jeden Zweck in Klein- und Grossbetrieb — Industrie — Landwirtschaft
Elektrizitätsanlagen in Berghäusern.

Vorteile:

Rohölbetrieb, der billigste Betrieb von heute. Grösste Einfachheit. Absolut störungsfreies Laufen. Unverwundliche Konstruktion.

A. MOSER, Seefeldstr. 14, ZÜRICH
Telephon 20.098

Oelfeuerung



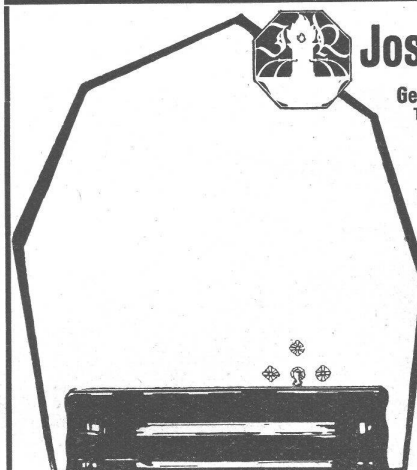
Bestbewährtes System
Betriebssicherheit
Geräuschlos

Feuerungsbau AG., Zürich

vorm. H. Haag

Ausstellungsstrasse 21

Telephon 34.320



Jos. Rothmayr Ing.
Gessnerallee 40 ZÜRICH
Telephon 57.633

Sanitäre Anlagen
Zentralheizungen

Planschbecken,
Fuss-Douchen

für Schüler, Turn-
hallen, Sport- und
Spielplätze

Schlacken und Lösche für Auffüllungen,
Betonierungen, Plattenfabrikation, Sportplatz-Anlagen etc.

Übernahme von Schrägbodenauffüllungen

M. AMANN, ZÜRICH

Röschibachstrasse 2

Telephon 63.034

Sie sparen

an Brennstoff

pro 10 Std/Tag

(Rohöl gegen Benzin)

Fr. 19.15

bei gleicher Leistung,

wenn Sie

an Stelle der veralteten Benzinmaschine meinen

Diesel-Kompressor

für Ihre Arbeiten

verwenden.

Gestatten Sie mir,

dies zu beweisen

durch unverbindliche Vorführung. Es

ist sehr einfach

und ohne Kosten für Sie möglich. Schreiben oder telefonieren Sie:

A. Specken Zürich 7

Telephon 22.953
Böcklinstr. 16
Spezialhaus
für Press-
luft-Anlagen



Angenehme
WÄRME
durch
**STANDARD
HEIZÖEL**
das wirtschaftliche
Qualitäts-Produkt

**STANDARD
HEIZÖEL**

Gusseiserne Muffen- und Flanschenröhren sowie Formstücke

Schweizer
Normalien
—
Lager
in Winterhur



für
normalen
und höhern
Betriebsdruck

Kägi & Co., Winterthur

Telephon: 24.15

Ziegel A.G. J. Schmidheiny & Co.

ZÜRICH HEERBRUGG

ALLEINLIEFERANTEN DER PATENT- Isoliersteine



Verwendbar für

Aussen-, Innen- und Brandmauern. Halbe Isoliersteine

No. 2, 3 und 4 ergeben im Verband mit No. 1 30, 32, 34, 35, 37, 39 cm

dicke Mauern. Halbe Isoliersteine eignen sich ganz speziell für Zwischenwände.

Spezial-Isoliersteine
mit Mörtelnute für 25 cm
starke Aussen-
und Innenmauern.

C. Sulzer; Dr. Emil Richard und Dr. Alfred Schwarzenbach hatten ihren Rücktritt erklärt. Neu gewählt wurden die Herren C. Koechlin, Präsident der Basler Handelskammer; Victor Mettler, Präsident des Kaufmännischen Direktoriums in St. Gallen; Albert Pictet, in Bank Pictet u. Cie., Genf, und Ing. Robert Naville, Direktor der Papierfabrik Cham. Als Präsident wurde Herr John Syz, als Vizepräsident Herr Dr. E. Wetter bestätigt. Hierauf nahm die Schweizerische Handelskammer einen Bericht des Vororts über die Ausgestaltung der wirtschaftlichen Aussenvertretung der Schweiz entgegen und stimmte den darin enthaltenen Auffassungen zu. Der Vorort wird in diesem Sinn an die Bundesbehörden gelangen. Des fernern befasste sie sich neuerdings mit der Frage der Schaffung einer Exportkreditversicherung. Wie schon in ihrer letzten Sitzung, war es auch diesmal der Ernst der wirtschaftlichen Lage, der die sorgfältige Prüfung dieser Frage veranlasste. Insbesondere ist es die Maschinenindustrie, die nachdrücklich die Schaffung einer Exportkreditversicherung fordert im Hinblick auf die immer drohender werdende Arbeitslosigkeit. Trotz der schweren grundsätzlichen Bedenken, die gegen die staatliche Exportkreditversicherung sprechen, wird der

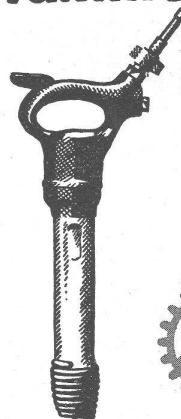
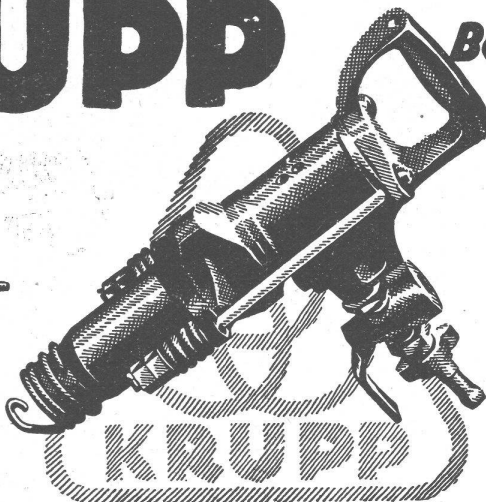
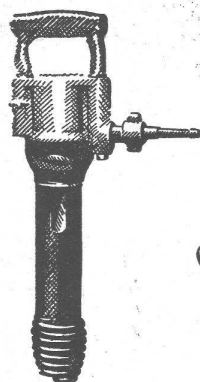
Vorort ermächtigt, dem Wunsche der Maschinenindustrie entsprechend beim Eidgenössischen Volkswirtschaftsdepartement die Prüfung der Frage anzuregen, ob eine Exportkreditversicherung zu schaffen sei.

Neue Autostrassen-Projekte in Frankreich. In Frankreich plant man die Erstellung einer Autostrasse, die einerseits Paris mit Bordeaux und andererseits mit Marseille verbinden soll. Es soll eine für beide Strecken gemeinsame Strasse von Paris nach Bourges erstellt werden, an welcher Stadt die beiden Linien sich abzweigen. Es ist vorgesehen, reine Autostrassen zu bauen und an diesen die nötigen Garagen und Hotels zu erstellen, die für den Automobilverkehr notwendig sind. Die Benützung dieser Strasse soll je nach Grösse des Wagens an eine Kilometergebühr von 10–20 Rp. gebunden sein. Verkürzung der Fahrzeit, Minderverbrauch an Brennstoffen und kleinere Abnutzung von Radreifen und Motor entschädigen den Benützer der Strassen für die Gebührenaussage. (V-K)

Tapeten aus Glas, die lichtbeständig, farbecht und abwaschbar sind, stellt laut «Industrieblatt», Stuttgart, neuerdings eine Thüringer Glasspinnerei in Lauscha her.

KRUPP

**Preßluft-
Bohr- u. Abbau-
Hämmer**

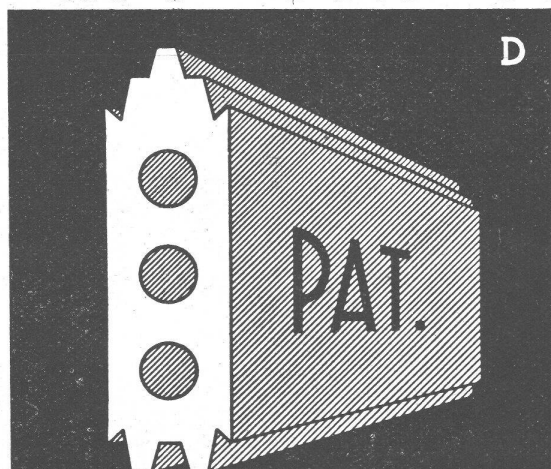


GENERALVERTRETUNG FÜR DIE SCHWEIZ:

FRITZ MARTI A.-G. / BERN

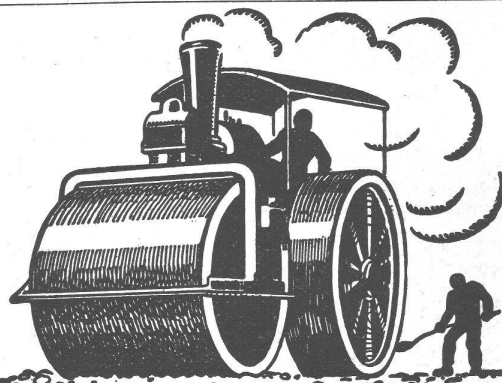
FILIALE IN WALLISELLEN

GIPS-UNION



ZWISCHENWANDPLATTEN

A.G. ZÜRICH



Schweizerische Stuga

Strassenbau-Unternehmung A.-G.

| | | | |
|--|---|---|--|
| AARAU 10ELWEID 22 TEL. 15.88 | ALPNACH BAHNHOFPLATZ TEL. 7 | BASEL MARKTHALLE TEL. SAFRAN 28.90 | BERN LAUPENSTR. 8 TEL. BOLLWERK 34.88 |
| BIEL NEUGASSE 6 TEL. 20.77 | CHUR U.BAHNHOFSTR. 230 TEL. 1.47 (-81) | FRAUENFELD SÄGESTR. TEL. 7.11 | ZÜRICH STEINWIESSTR. 40 TEL. 24.861 |
| LAUSANNE RUE D'ETRAZ 20 TEL. 22.028 | LUGANO CORSO PESTALOZZI 5 TEL. 11.58 | LUZERN BUNDESSTR. 15 TEL. 43.23 | NEUCHÂTEL RUE ST-HONORÉ 7 TEL. 9.89 |
| OLTEN RÖMERSTR. 14 TEL. 7.88 | SCHWYZ TEL. 1.22 | SITTEN RUE DU MIDI TEL. 4.61 | SOLOTHURN ZUCHWILSTR. TEL. 9.58 |

ST. GALLEN

FREIBURG

Nacovia-Beläge



HELIO-

graphie, Typon- und Plan-
druck - Rasch, gediegen,
billig - Technische Papiere
aller Art.

ZUMBÜHL & CO.
St. Gallen - Tel. 45.30

Was ist noch zu erfinden?
behandelt 1200 Probleme. Eine Broschüre zu 1 Fr., die schon manche Erfindung angeregt hat, im Eigenverlag bei
Rebmann, Kupfer & Co.
Patentanwälte, Zürich
Paradeplatz - Tiefenhöfe 7

GELOCHTE BLECHE
FR. MOMMENDEY & SOHN
RAPPERSWIL, KANT. ST. GALLEN
Ausführung von Blechkonstruktionen

Marmor

Arbeiten aller Art für Bau u. Installationszwecke in fachgemässer Ausführung:

Ostschweiz. Marmor-u. Granitwerk Wüthrich & Cie., Rheineck
Gegr. 1875

Hotel Habis-Royal
ZÜRICH BAHNHOFPLATZ

**Restaurant
Sitzungszimmer**

Stetes Inserieren bringt Erfolg

GOMAFLO „BERGOUGNAN“

Caoutchouc hygiénique et silencieux pour appartements, salles de spectacles, cliniques, hôpitaux, escaliers, etc.

TUYAUX à air comprimé
COURROIES pour transporteurs et transmissions
CAOUTCHOUC pour installations sanitaires etc.
PNEUS et BANDAGES pleins et creux pour autos et camions

R. C. BERGOUGNAN

GENÈVE

14, rue du Léman
Téléphone 28.081

STEREOPHOTOGRAMMETRIE
Geodäsie Nivellement
Kartographie

Technisches Bureau

**LEUPIN u. SCHWANK
BERN**



Ingenieurschule Strelitz i. M.

Abt. für **Stahlbau**

5 Semester - 3 Fachlehrer

Stahlskelettbau, Brücken, Maste, Förderanlagen, Waggonbau, Metallprüflaboratorium, Schweißen im Stahlbau. Vorkenntnisse w. berücksichtigt. Progr. frei.

Bulldog

Sicherheitsverbinder
für

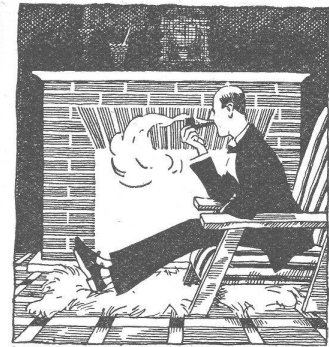
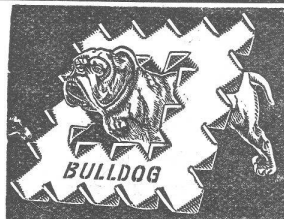
Holzkonstruktionen
Lehrgerüste - Hallenbauten
Holzbrücken - Tribünen usw.

bei geringster Schwächung des Holzquerschnittes
Millionenfach bewährt!

Prospekte, Preislisten und Muster durch die Generalvertreter

J.G. KIENER & WITTLIN A.-G.
Eisen und Eisenwaren

Schauplatzgasse 23 — **BERN** — Tel. Bollwerk 16.01



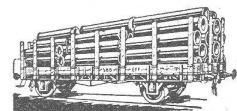
Bodmer & Cie
ZÜRICH, HOLBEINSTR. 22

Zentralheizungen
Oefen, Cheminées
Elektr. Akkumulier-Oefen

Eternit



Eternit Niederurnen



Rohrleitungen
und
Apparate aus Eisenblech
bis zu 15 mm Wandstärke liefern
sauber und vorteilhaft
sch. Bertrams A.G.
Telephons: Basel 13 Saffern 46.90

**Holz-
Industrie**
**Meckenbeuren
(Würtemberg)**

liefert schnellstens
jedes Quantum

**Gerüst- und
Bauslangen
Befenspriessen**

Jede Art von Pfählen,
kyanisiert und roh

Preislisten stehen
jederzeit zur Verfügung

S.T.S. Schweizer. Technische Stellenvermittlung
Service Technique Suisse de placement
Servizio Tecnico Svizzero di collocamento
Swiss Technical Service of employment

ZÜRICH, Tiefenhöfe 11 — Telefon: 35.426 — Telegramme: INGENIEUR ZÜRICH.
Für Arbeitgeber kostenlos. Für Stellensuchende Einschreibgebühr 2 Fr. für 3 Monate.
Bewerber wollen Anmeldebogen verlangen. Auskunft über offene Stellen und Weiterleitung von Offerten erfolgt nur gegenüber Eingeschriebenen.

Maschinen-Abteilung.

- 255 Dipl. Elektro-Ingenieur, E. T. H., mit Werkstattpraxis und mehrjähriger Erfahrung in Konstruktion und Betrieb, in aussichtsreiche Stellung. Alter bis 35 Jahre. Offizier. Grössere Fabrik thermischer Apparate Schweiz.
- 433 Technicien expérimenté, très capable, ayant 10 ans de pratique en construction de machines-outils de précision, comme chef du bureau de construction. France.
- 471 Jüngerer Reise-Techniker, mit mehrjährig. Praxis auf Werkzeugstählen u. Konstruktions-Stählen. Ingenieur-Bureau Zürich.
- 489 Heizungs-Ingenieur od. Techniker, mit Kenntnissen der Brennersysteme. Schweiz.
- 521 Betriebs-Techniker, mit Erfahrung in Vor- und Nachkalkulation, Lohn- u. Akkordwesen, Rationalisierung, etc. Nordwestschweiz.
- 523 Technicien en chauffage de 25 à 40 ans, au courant pour faire des projets de chauffages centraux. Place stable et d'avenir. Alsace.
- 525 Ingenieur, Techniker od. guter Praktiker, zur selbständ. Leitung einer Aktiengesellschaft für Maschinenbau. Da Vertrauensstelle ist Kapitalbeteiligung notwendig. Eintritt raschmögl. Zürich.
- 527 Ingenieur od. Techniker f. Heizung u. sanitäre Anlagen, m. etwas kaufm. Bildung. Event. Beteiligung m. kl. Kapital. Ostschweiz.
- 529 Technicien en chauffage central. Ct. de Neuchâtel.

Bau-Abteilung.

- 770 Architekten u. Ingenieure, als kant. Lizenzvertreter einer neuen epochemachenden Art von porösem Gasbeton. Schweiz.
- 854 Bauführer (Tiefbau), m. umfassend. Kenntn. v. Rammarbeiten m. Demaghammern, Tiefbohrungen, Taucherarbeiten, sowie Beton- u. Baggerarbeiten etc. Nur energ., erfähr. Bewerber. Schweiz.
- 924 Techn. u. kaufm. befäh. Teilhaber f. Arch.-Bur. NW.-Schweiz.
- 986 Erf. Beton-Techniker od. Zeichner, auf I.-B. Zürich. Baldmögl.
- 1012 Selbst. Hochbau-Techniker. Dauerstelle. A.-B. Kt. Bern. Sofort.
- 1014 Erfahrener Bauführer, f. Architektur-Bureau Kt. Aargau. Sofort.
- 1016 Tiefbau-Techniker, speziell für Strassenbau, mit Erfahrung im Hochbau. Baldmöglich. Bureau Nähe Zürich.
- 1018 Bautechniker-Bauführer. Baldmöglich. Arch.-Bur. Nähe Basel.
- 1020 Bauführer-Techniker, erfähr. Kraft, mit reicher Bauplatzpraxis, in neuer Architektur und Technik bewandert, techn.-zeichner. Fähigkeiten erwünscht. Sofort. Architektur-Bureau Zürich.
- 1022 Jüngerer, zuverl. Tiefbau-Techniker-Zeichner mit einiger Praxis im Eisenbetonzeichnen. Ing.-Bur. Nordschweiz. Mögl. sofort.
- 1024 Erfahrener Techniker-Zeichner, für Pausen von Plänen u. Aufstellung von Stücklisten für Eisenkonstruktionen. 15. Oktober. Ingenieur-Bureau Zentralschweiz.
- 1028 Ingenieur, 25 bis 35 J., für Berechnung und Konstruktion von Hochbauten (hauptsächl. Eisenbeton). Berechnung, Konstruktion, Bauplatz. Erwünscht Kenntnisse des Eisenhochbaues. Sofort, event. Anfang 1932. Ingenieur-Bureau Zentralschweiz.
- 1030 Bau-Ingenieur, 25 bis 35 J., für Tiefbau, Strassen, Kanalisation, Wasserversorgung. (Projektieren, Ausarbeiten u. Ausführung), Praxis in Absteckungen, Vermessungen etc. Anfang 1932. Ingenieur-Bureau Zentralschweiz.

Offerten zur Ausübung von Erfindungspatenten

IMER & DE WURSTEMBERGER vormals
E. IMER-SCHNEIDER INGENIEUR GENÈVE

Die Inhaber folgender schweizerischer Patente wünschen mit schweizerischen Fabrikanten bzw. Interessenten in Verbindung zu treten und sind gerne bereit, Lizenzen zu erteilen oder die Patente zu verkaufen.

- No. 81932, The Firth-Brearely Stainless Steel Syndicate Ltd., pour: „Article en acier trempé et poli“.
- No. 107871, Lanston Monotype Corporation Limited, pour: „Equiptement de casse pour machine à couler les caractères d'imprimerie“.
- No. 107873, Lanston Monotype Corporation Limited, pour: „Equiptement de casse à matrice pour machine à fonder les caractères d'imprimerie“.
- No. 111545, Waldes & Co., pour: „Druckknopfteil, der mittels einer durch den Stoff durchgesteckten Befestigungsnadel durch Einrollen des Schaftes derselben am Stoffe festgehalten wird“.
- No. 118065, Vickers Limited et The Variable Speed Gear Limited, pour: „Appareil hydraulique rotatif à plaque motrice inclinée“.
- No. 118708, „Montecatini“ Societa Generale per l'Industria Mineraria ed Agricola, pour: „Electrolyseur pour la production d'oxygène et d'hydrogène“.
- No. 120149, F. Gebauer und „Dannvia“ Ipari-és Kereskedelmi, pour: „Mit der Propellerwelle verbundene Steuerung für Maschinengewehre“.
- No. 124141, The British Cyanides Co. Ltd., pour: „Procédé de fabrication de résine artificielle“.
- No. 125066, Harry R. Ricardo, pour: „Dispositif d'injection de combustible pour machines à combustion interne“.
- No. 129023, Hermann Kuppel, et Louis Siméant, pour: „Procédé pour faire disparaître les gravures et obtenir le polissage des cylindres de cuivre des machines rotatives à imprimer“.
- No. 129206, Sugar Beet and Crop Driers Ltd., pour: „Procédé pour deshydrater des matières végétales“.

Gefällige Offerten oder Vorschläge werden durch Herren Imer & de Wurstemberger, vormals E. Imer-Schneider, Ingénieur-Conseil, 14, Rue du Mont-Blanc, Genève, weiterbefördert

Dipl. Bau-Ingenieur

Erstklassiger, „über dem Durchschnitt stehender“ Statiker (30 Jahre), mit umfangreicher Praxis im Hoch-, Tief-, Industrie und Eisenbetonbau sucht per sofort selbständigen Posten in Ingenieur-Bureau oder Bauunternehmung, bei bescheidenem Salair. Zürich bevorzugt. — Offerten unter Chiffre Z. U. 2962 an

Rudolf Mosse, A.-G., Zürich.

Bauingenieur

27 Jahre alt (Deutscher), grosse Figur, durchaus arbeitsfreudig, firm in Eisenbeton und Statik, sucht per sofort bei geringen Ansprüchen (eventl. Vergütung), Stellung im Innen- oder Aussendienst. — Angebote unter L. C. 1524 an

Rudolf Mosse, Chemnitz, erb.

Dipl.

Hochbautechniker

sucht Stelle auf Architektur-bureau event. als Bauführer. Zürich oder Umgebung bevorzugt. — Offerten unter Chiffre Z. C. 2872 befördert

Rudolf Mosse, A.-G., Zürich.

Diplomingenieur,

26 Jahre, ledig, sucht sofort oder für später Stellung in Architektur-Bureau oder Gesellschaft. Drei Jahre Praxis in verantwortungsvoller Stellung: Assistenz an der Technischen Hochschule in Darmstadt. 1 1/2 Jahre vielseitige Arbeit in vornehmem Architektur-bureau Süddeutschlands. 1 1/2 Jahre in grosser Wohnungsfürsorge- und Siedlungs-Gesellschaft Mitteldeutschlands. — Angebote unter F. E. 3873 an

Rudolf Mosse, A.-G., Zürich.

PATENTE
ERWIRKT H. KIRCHHOFFER
ZÜRICH LOEWENSTR. 51

Zu verkaufen:

**Automat. Haus-
Telephonanlage**

für 50 Anschlüsse, neues Modell, in sehr gutem Zustand. — Offerten unter Chiffre Z. M. 2862 befördert

Rudolf Mosse, A.-G., Zürich.

jüngerer, dipl.

**Elektro-
Techniker**

sucht Stelle zur Ausbildung in Elektrizitätswerk. Bau- u. Betrieb. Offerten unter Chiffre V. 3633 B. an

Rudolf Mosse, A.-G., Bern.

SPÄLTI SÖHNE & CO.
ZÜRICH
HARDTURMSTR. 121
TELEPHON 86.628

FILIALWERKSTÄTTE IN
VEVEY
TELEPHON 9.40

Um- und Neuwicklung von:

**Elektromotoren,
Generatoren und
Transformatoren**

jeden Fabrikates, für Hoch- und Niederspannung.

A. Schmid's Erben, Zürich

Asphalt - Geschäft Gegründet 1865 Telefon 32.108

Ausführung aller vorkommenden

**Gussasphaltarbeiten
für Hoch- und Tiefbau**Ersteller der **Fundament-Isolierungen** gegen Grundwasser bei den Neubauten:

Bankgebäude Leu & Co., A.-G., Zürich im Jahre 1914
 Schweiz. Nationalbank Zürich im Jahre 1920 : Eidgen.
 Grossflugzeughalle Dübendorf im Jahre 1922 : Heizraum
 der Zentralwerkstätte Seefeld der Zürcher Strassenbahn
 im Jahre 1923 : Neubau Schweizer Volksbank im Jahr 1923
 Basler Handelsbank; Umbau Börse Zürich 1931.

Zu kaufen gesucht:**Gegendruck-
Kolbendampfmaschine**

für 11 Atü 300° C und 0,8 Atü Gegendruck, möglichst mit Generator 250 ÷ 500 kW Leistung (380 Volt Drehstrom).
 Ausführliche Offerten mit genauen Angaben über Konstruktion, Alter und Zustand der Maschine erbeten unter Chiffre Z. G. 2951 an
 Rudolf Mosse, A.-G., Zürich.

**Junger
Zeichner**

auf Eisenkonstruktion und Schlosserei sucht Stelle.
 — Gefl. Offerten unter Chiffre Z. B. 2965 an

Rudolf Mosse, A.-G., Zürich.

Patent-Anwalt

J. AUMUND, Ing., ZÜRICH.
 Stämpfenbachstr. 34
 Tel. 20.379 Etabl. 1895

Druckfachen

liefert prompt und billig
 Sean Brecht, A.-G., Zürich.

**SILIN-
MINERALFARBEN**

WEITERFESTES UND LICHTECHTES MATERIAL FÜR FARBIGE FASSADEN

Neue Farbkarte, Preisliste etc. durch das Generaldepot f. d. Schweiz

**E. KELLER & CO., Johannesgasse 6,
 ZÜRICH 5**

TELEPHON 33.442

**TUSCHE-PATRONE**

eine Neuheit, die das Arbeiten mit Tusche wesentlich erleichtert.

Ihre Vorteile:

Unzerbrechlicher, sehr handlicher Hartgummi-Behälter. Durch einen Fingerdruck wird die Zeichen- und Ziehfeder oder der Pinsel genau dosiert gefüllt.

Kein Beschmutzen der Zeichnung oder der Hände. Die Tusche läßt sich restlos verbrauchen. Sie bleibt staub- und schmutzfrei.

Die Schreib- und Zeichenwarenhandlungen halten die Pelikan-Tusche-Patrone vorrätig.

GÜNTHER WAGNER · HANNOVER UND WIEN

Stelle-Ausschreibung

Infolge Rücktrittes des bisherigen Inhabers ist die Stelle des

kantonalen Obergeringens

mit Sitz in Chur auf den 1. April 1932 neu zu besetzen.

Bewerber mit den nötigen Ausweisen über abgeschlossene technische Hochschulbildung, wollen ihre Anmeldung, begleitet von einer kurzen Lebensbeschreibung, sowie Leumunds- und Arzzeugnis nebst anderweitigen Zeugnissen und Referenzen, bis Ende Oktober 1931 dem Bau- und Forstdepartement des Kantons Graubünden in Chur einreichen.

Der Bewerber muss sich über eine genügende Praxis im technischen Verwaltungswesen, sowie im Verbaungs- und namentlich auch im Strassenwesen ausweisen können.

Das Gehalt beträgt gemäss Gehaltsliste für die kantonalen Beamten Fr. 10,000.— bis 12,000.—. Der Beitritt zur allgemeinen Alters- und Versicherungskasse für die Beamten des Kantons und der Kantonalbank ist obligatorisch.

Chur, den 5. Oktober 1931.

Das Bau- und Forstdepartement
 des Kantons Graubünden:

J. HUONDER.

Gemeinde Zollikon, Elektrizitätsversorgung.**Bauarbeiten.**

Die **Elektrizitätsversorgung Zollikon** eröffnet freie Konkurrenz über die Ausführung der

Erd-, Maurer-, Kanalisations-, Zimmer-, Spengler-, Schlosser-, Maler- u. Umgebungsarbeiten, sowie der Granit- u. Kunststeinlieferungen für den

Umbau des Transformatorenhauses Gstaad

Gesamtkosten ca. Fr. 12,000.—.

Die Unterlagen sind von Montag, den 12. Oktober a. c. an auf dem Bureau des bauleitenden Architekten Ernst Zuppinger, Stämpfenbachstr. 48, zu beziehen. Die Offerten sind bis **15. Oktober 1931, 18 Uhr**, dem Werkvorstande Herrn Prof. Dubs, Guggerstrasse 33 in Zollikon mit der Aufschrift „Transformatornhaus Gstaad“ einzureichen.

Offertenöffnung: 16. Oktober, 14 Uhr, im Sitzungssaale des Gemeindehauses in Zollikon.

Zollikon, den 7. Oktober 1931.

Der Werkvorstand.

Brown

Boveri

Kühlanlagen u. Kühlschränke

mit Original A-S Kühlautomat



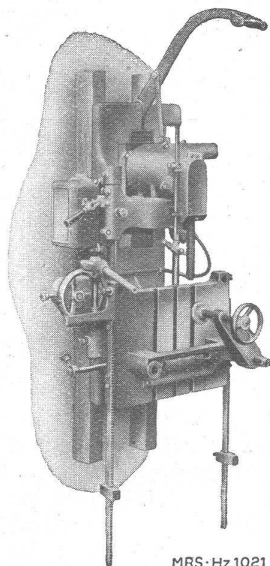
arbeiten seit mehr als 20 Jahren ohne jede Störung, ohne Reparatur, ohne Nachfüllung und ohne Unterhalt! Als zuverlässigste Maschine der Gegenwart von Gewerbe, Industrie und Wissenschaft bevorzugt!

Verlangen Sie bitte, vollständig unverbindlich für Sie, kostenlose Mitarbeit an der Projektierung von Kühlanlagen durch die Vertriebsstelle:

Audiffren Singrün Kältemaschinen A. G., Basel 4

RAUSCHENBACH

HOLZBEARBEITUNGSMASCHINEN



MRS-Hz 1021

Elektro-Wandkettenfräsmaschine Typ WKF

**Aktiengesellschaft der Eisen- und Stahlwerke
vormals Georg Fischer, Schaffhausen (Schweiz)**

Abteilung Maschinenfabrik Rauschenbach

A. Werner-Graf Winterthur



**Boden-
und Wandplatten-
Beläge**

erstellt durch erstklassiges Legerpersonal

Baukeramik

Wandbrunnen

Steinzeug-Gross-Fliesen

25 × 25 cm in verschiedenen Farben

STEINZEUG

Röhren u. Formstücke, Futter-Tröge. Krippen, Einmachttöpfe etc.

garantiert säurebeständig glasiert

liefern in **erstklassiger Qualität** zu billigsten Preisen:

Schweizerische
Steinzeug-Röhren-Fabrik A.-G.
Schaffhausen

Steinzeugfabrik Embrach A.-G.
für Kanalisation u. chemische Industrie
Embrach (Zürich)