

**Zeitschrift:** Schweizerische Bauzeitung  
**Herausgeber:** Verlags-AG der akademischen technischen Vereine  
**Band:** 97/98 (1931)  
**Heft:** 15

## **Werbung**

### **Nutzungsbedingungen**

Die ETH-Bibliothek ist die Anbieterin der digitalisierten Zeitschriften auf E-Periodica. Sie besitzt keine Urheberrechte an den Zeitschriften und ist nicht verantwortlich für deren Inhalte. Die Rechte liegen in der Regel bei den Herausgebern beziehungsweise den externen Rechteinhabern. Das Veröffentlichen von Bildern in Print- und Online-Publikationen sowie auf Social Media-Kanälen oder Webseiten ist nur mit vorheriger Genehmigung der Rechteinhaber erlaubt. [Mehr erfahren](#)

### **Conditions d'utilisation**

L'ETH Library est le fournisseur des revues numérisées. Elle ne détient aucun droit d'auteur sur les revues et n'est pas responsable de leur contenu. En règle générale, les droits sont détenus par les éditeurs ou les détenteurs de droits externes. La reproduction d'images dans des publications imprimées ou en ligne ainsi que sur des canaux de médias sociaux ou des sites web n'est autorisée qu'avec l'accord préalable des détenteurs des droits. [En savoir plus](#)

### **Terms of use**

The ETH Library is the provider of the digitised journals. It does not own any copyrights to the journals and is not responsible for their content. The rights usually lie with the publishers or the external rights holders. Publishing images in print and online publications, as well as on social media channels or websites, is only permitted with the prior consent of the rights holders. [Find out more](#)

**Download PDF:** 23.02.2026

**ETH-Bibliothek Zürich, E-Periodica, <https://www.e-periodica.ch>**

# SCHWEIZERISCHE BAUZEITUNG

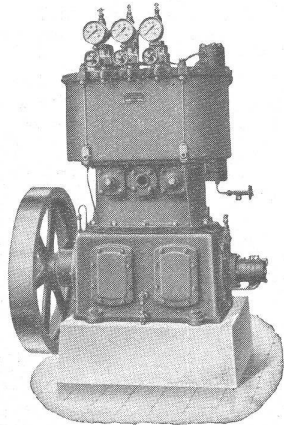
WOCHENSCHRIFT FÜR ARCHITEKTUR / INGENIEURWESEN / MASCHINENTECHNIK  
REVUE POLYTECHNIQUE SUISSE

ORGAN DES SCHWEIZERISCHEN INGENIEUR- UND ARCHITEKTEN-VEREINS  
UND DER GESELLSCHAFT EHEMAL. STUDIERENDER DER EIDG. TECHN. HOCHSCHULE  
GEGRÜNDET 1883 VON ING. A. WALDNER / HERAUSGEGEBEN VON ING. C. JEGHER

Vereins-Mitglieder, beim Verlag: Schweiz 32 Fr.,  
Ausland 40 Fr. jährl.; Nicht-Mitglieder: Schweiz  
40 Fr., Ausland 50 Fr., bei der Post abonniert  
40 Fr. / Einzel-Nummern 1 Fr. zuzüglich Porto

VERLAG CARL JEGHER, ZÜRICH  
Dianastrasse 5 / Postcheck VIII 6110  
Telephon: 34.507 ■ In Kommission  
bei Rascher & Cie., Zürich u. Leipzig

Inserate durch die Aktiengesellschaft der Unter-  
nehmungen RUDOLF MOSSE, Zürich / Die  
viergespaltene Colonelzeile 50 Cts., Titelseite  
80 Cts., ausländ. Anzeigen 60 Cts., Titelseite 1 Fr.



Die Maschinenfabrik

## Burckhardt

A. G. in Basel

hat über 50jährige Erfahrung im Bau von

### KOMPRESSOREN UND VAKUUMPUMPEN

(Kolben- und Rotationsmaschinen)

für alle Verwendungszwecke

**BERCHTOLD & CO.**  
**THALWIL**

TELEPHON 6



## HEIZUNG

**WARMWASSER  
LÜFTUNG**

PROJEKTE U. BERATUNG KOSTENLOS  
BESTE REFERENZEN

# OTIS-AUFZÜGE

Mit Microsteuerung — Unbegrenzte Hubhöhen — Höchste Geschwindigkeiten

Telephon: 32.166

OTIS-AUFZUGSWERKE, FABRIK ZÜRICH Birmensdorferstrasse 273

## Kittlose Verglasungen

mit hydraulisch gepressten Bleibanden für Oberlichter und Shedbauten aller Art, auf Eisen-, Holz- und Betonkonstruktionen, mit Draht- und Rohglas, widerstandsfähig gegen säurehaltige Dämpfe, erstellt

**JAKOB SCHERRER, Bleicherweg 26, ZÜRICH 2**

Fabrikation von Bleiröhren und Bleiprofilen aller Art — Kataloge und Offerten kostenlos

## Eisenbaugesellschaft Zürich

Vereinigte Werkstätten:  
Löhle & Kern A. G. für Eisenbau  
W. Koch & Cie., Abteilung Eisenbau

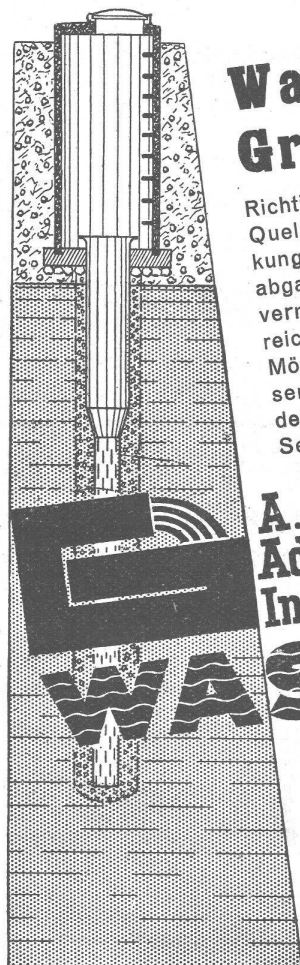
Ingenieur-Bureaux  
Eisenbau-Werkstätte  
Metallisierungs-Anstalt

**TERNER & CHOPARD**

**EISEN-  
BETON-BAU  
IM HOCH- u  
TIEFBAU**

DIPL. ING. E.T.H.  
ZÜRICH 1

GEGRÜNDET 1909



## Warum nicht Grundwasser?

Richtig gefasst, ist es dem besten Quellwasser ebenbürtig. Einschränkung und Unterbruch der Wasserabgabe in Trockenzeiten können vermieden werden. Unser Land ist reich an Grundwasserströmen; die Möglichkeiten, rationell mehr Wasser zu fassen, sind also vorhanden.

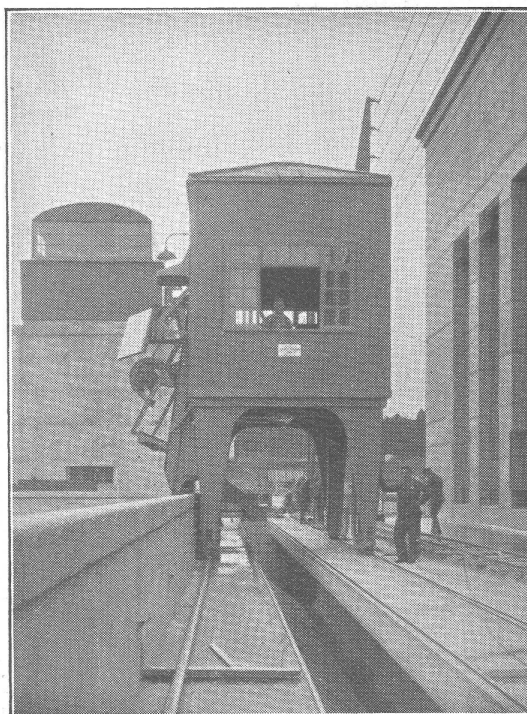
Seit 1868 befasst sich die

**A.G.  
Adolf Guggenbühl,  
Ingenieur, Zürich**

**WASSER**

ausschliesslich mit Wasserversorgungen für Gemeinden und Industrien. Quell-, See- und Grundwasserfassungen. Sondierbohrungen, Pumpversuche, Filterbrunnen. Selbstentlüftende Heberleitungen mit maximalem Wirkungsgrad.

Bahnhofstrasse 90, Zürich.  
Tel.: 53.838



Das Grosskraftwerk Ryburg-Schwörstadt mit 4 Kaplan-turbinen à 250 m<sup>3</sup>/s mittlerem Wasserverbrauch erhält die wirtschaftlich vorteilhafteste Rechenreinigungsmaschine höchster Leistungsfähigkeit der In- und Aus-landspatente

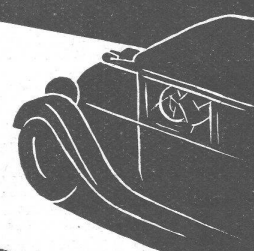
**MASCHINENFABRIK  
JONNERET FILS AINÉ, GENÈVE**

Gegründet 1850

Beste Lösung aller vorkommenden Aufgaben für Rechenreinigung in Hoch- und Niederdruckwerken.  
Kostenlose Beratung und Ausarbeitung von Projekten.

Die Beton-Strasse ist jeder andern weit überlegen: Hell bei Nacht, griffig, staub- und stossfrei, gleitsicher!

BETON-STRASSEN A. G., WILDEGG.







# METALLISCHE ZELLENLUFTFILTER S. A. V.

für Lüftungs- und Heizungs-Anlagen, Turbogeneratoren, Kompressoren, Motoren usw.

BESTES FILTER DER GEGENWART

**Ventilator A.-G., Stäfa-Zürich**

In den Baubeschrieb und Kostenanschlag gehören

## Kabe Mineralfarben

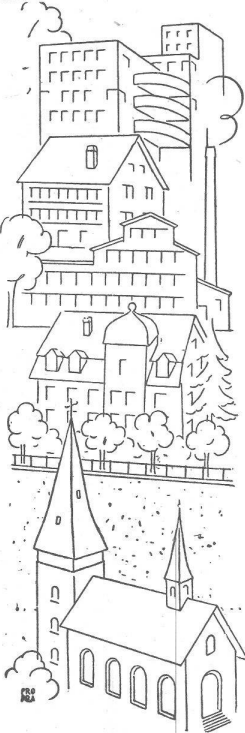
weil sie trotz glasharter Verbindung mit dem Untergrund die Luftzirkulation nicht hindern. Dadurch wird der Verputz wetterfest und dauerhaft. Er fault nicht, schwitzt und schimmelt nie. Lichteht auf Jahre hinaus. Kabe Mineralfarben sind waschbar, ungiftig und geruchlos. Sie stauben nicht und sind zu allem noch feuersicher.

Billig in der Verarbeitung, weil ausgiebig. Periodische Prüfung durch die Eidgen. Materialprüfungsanstalt garantiert Ihnen ein einwandfreies, schweizerisches Produkt. Verlangen Sie Prospekt.

Technischer Rat, Farbentabellen etc. stehen Ihnen kostenlos zur Verfügung.



Kabe-Mineralfarben sind preiswert und ausgiebig.



**Karl Bubenhofer, Farbfabrik, Gossau, St. Gallen**

*La réputation  
des turbines*

**CHARMILLES-GENÈVE**

*vaut  
qu'on les étudie*

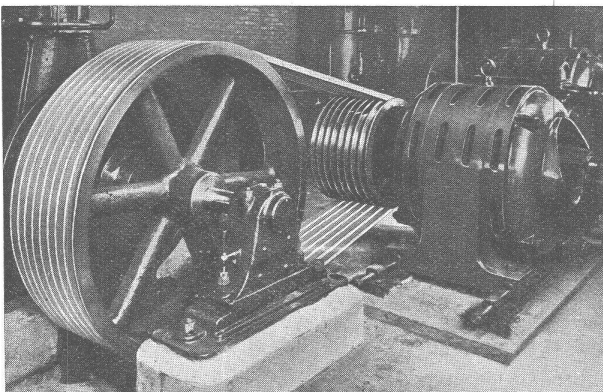
Service technique de haute compétence.  
Références mondiales... Documentation  
dans tous les domaines de l'Hydraulique.

**ATELIERS DES CHARMILLES SA  
CHARMILLES-GENÈVE**



GESELLSCHAFT DER **L. VON ROLL** SCHEN EISENWERKE

WERK : **EISENWERK KLUS** IN KLUS KT. SOLOTHURN



Antrieb eines Kompressors, 130/150 PS.

## Keilriemen - Antriebe TEXROPE-KLUS



**Zuverlässige und dauerhafte Kraftübertragung.**

**Kurze Achsendistanzen.** Ersetzen Kettentriebe u. Spannrollen.

**Hoher Reibungskoeffizient, hoher Wirkungsgrad (bis 97 %).**

**Kein Gleiten, auch nicht bei Stößen und bei Vor- u. Rückwärtsgang.**

**Unempfindlich gegen Staub, Trockenheit, Feuchtigkeit.**

**Absolut geräuschloser Lauf. Erfordern keinen Unterhalt.**



H. Heimann, Ing. J. Ott  
 Kollektivgesellschaft  
 Zürich Toblerstrasse 20  
 Telefon 43.229  
 Konsultierendes Ingenieurbureau



## Heizung, Lüftung, Feuerung

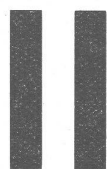
Expertisen / Permanente Kontrollen / 20 jährige Erfahrung

Erstklassige Referenzen von Behörden, Architekten, Genossenschaften, Banken, Industrie

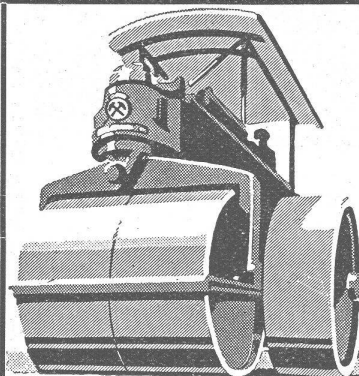
# CRON- TIEFBAU

INGENIEUR S. I. A.

## BASEL BINNINGEN



BRUNNENBAU  
 WASSER-  
 VERSORGUNG  
 GRUNDWASSER-  
 ABSENKUNG  
 SONDIERUNG



Barford & Perkins  
 Benzin- und  
 Dieselmotor  
 Strassen-Walzen  
 1-16 Tonnen  
 die führende englische  
 WELTMARKE

Prospekte u. schweizer.  
 Referenzen durch:

RAUCH & CO  
 A.-G. MEILEN

## Beton

mit

## CONTEX

behandelt,  
 erhält schönstes  
 und dauerhaftestes  
 Gewand

CONTEX S. A.  
 Genf

Case Rive 244

Tel. 41.680

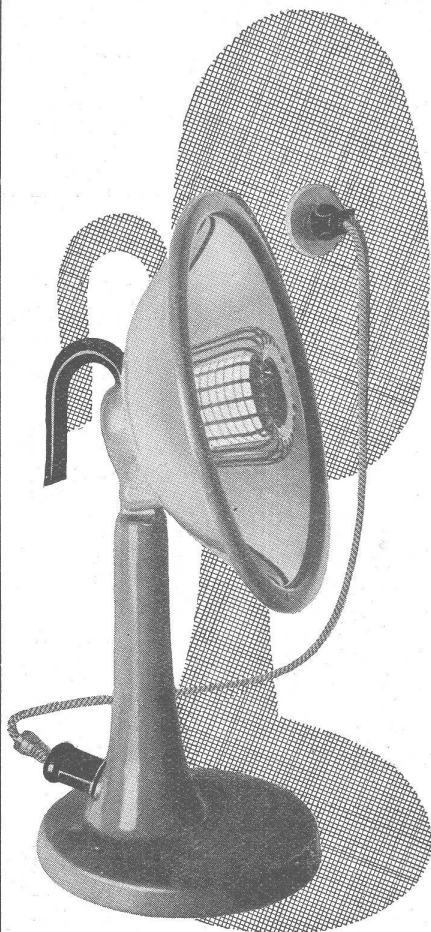


die anerkannt beste Lackfarbe der Welt.  
 Hochglänzend und Matt.

Generalvertreter für die Schweiz:  
 C. Hässig, St. Albanvorstadt 12, Basel.

# KESSELSCHMIEDE RICHTERSWIL DRUCKROHRE

Blecharbeiten, Behälter, Gasometer, Tanks, Silos



Der neue

# THERMA- STRAHLER

ist in Form u. Farbe der heutigen  
Innen-Architektur angepaßt

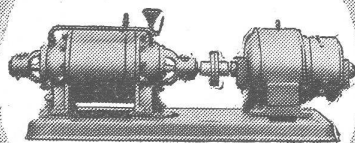
Isolierter Griff, leicht auswechselbarer  
Heizkörper, Anschluss mit Erdungshülse  
im Fuß, ideale Verstellvorrichtung, liefer-  
bar grün, beige und braun emailliert

Verlangen Sie unsern Prospekt 411 D

## „Therma“

A.-G. Schwanden - Glarus

### HÄNY- ZENTRIFUGALPUMPEN

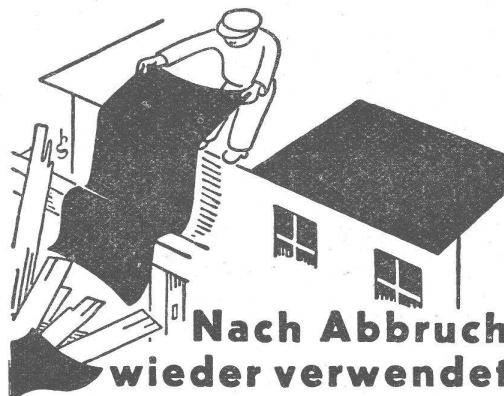


*hoch- u. Niederdruckpumpen  
Bohrlochpumpen  
Selbstansaugende  
Schmutzwasserpumpen  
Auto-Waschpumpen  
Tiefsaug-Anlagen  
Hauswasserpumpen*

**E. HÄNY & C<sup>IE</sup> MEILEN**  
PUMPENFABRIK

GEGRÜNDET 1875

*Grand Prix*  
Schweiz. Landesausstellung Bern 1914



**Nach Abbruch  
wieder verwendet**

„Nach Niederlegen der Gebäude soll Bitumitekt noch einmal für andere Bauten verwendet werden, obwohl das Material bereits vor 10 Jahren verlegt wurde.“ So schrieb mir vor einiger Zeit ein Kunde. Ist das nicht ein klarer Beweis für die besondere Güte von **Bitumitekt**? Diese Dauerpappe müssen Sie kennen lernen. Sie bekommen Muster von Bitumitekt und das Heft „Das Pappdach in zehn Ausführungen“ kostenlos.

## Frick-Glass

### Altstetten-Zürich

Spezialhaus für Bedachungs- und Isoliermaterial

# „EWEKA“-Radiatoren

1-, 2-, 4- und 6-Säuler  
sind in allen Bauhöhen

sofort ab Lager Zürich lieferbar

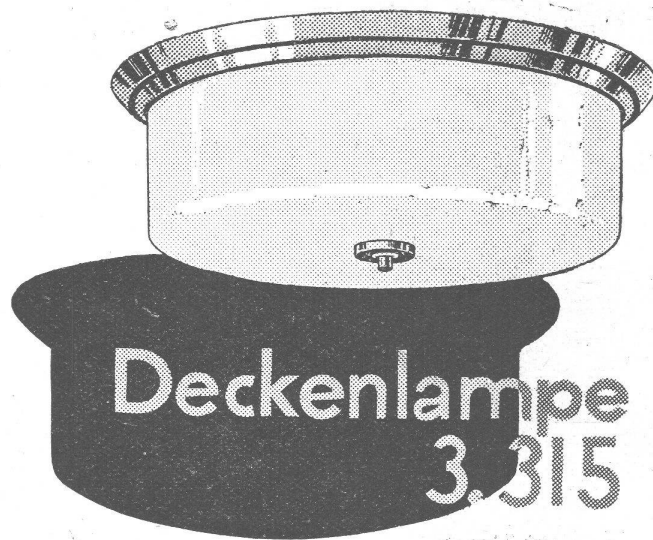
General-Vertretung: **H. Hollenweger & Cie.** Oberrieden-Zürich.



**Rolladenfabrik  
A. Griesser & Aadorf**

**FILIALEN:**  
**BASEL**  
Gundeldingerstr. 432  
Tel. S. 9849  
**LAUSANNE**  
Place St. Francois 5  
Tel. 33.272  
**ZÜRICH**  
Militärstrasse 108  
Tel. 37.398

PRO  
PRA



Messing mit Opalglas, Durchmesser 20 cm, Fr. 21.—
Messing mit Opalglas, Durchmesser 25 cm, Fr. 25.50
Messing mit Opalglas, Durchmesser 30 cm, Fr. 30.—
Messing mit Opalglas, Durchmesser 35 cm, Fr. 45.—
Messing mit Opalglas, Durchmesser 45 cm, Fr. 67.50
Spezialgläser nach Wunsch

# B.A.G.

Turgi.

Verkaufs- und Muster-Lager Kaspar-Escher-Haus,  
Zürich, Stampfenbachstrasse 15

**ERWIN MAIER,** BERATENDER  
INGENIEUR  
Dipl. Ing. E.T.H., Mitglied S.I.A. u. A.S.I.C.

**SCHAFFHAUSEN**  
Steigstrasse 51 - Telephon 16.56

**INGENIEUR-BUREAU**

Beratung, Projekte, Bauleitungen und Gutachten für Hoch- und Tiefbauten aller Art

**SPEZIALITÄT: EISENBETONBAU**

## Für Architekten u. Ingenieure:

**Preiseingabe-Formulare**  
(jede Lineatur und Papierdicke)

Prompte Vervielfältigungen von **Kostenvoranschlägen und Preisangeboten**  
nach Hand- und Maschinenschrift in fehlerfreier Wiedergabe aller Fachausdrücke etc., sowie  
**Schreibarbeiten** (bis zu 10 gute Durchschläge) liefern seit Jahren prompt und vorteilhaft:

**Vervielfältigungsbureau**  
„BELLEVUE“, Zürich, Sonnenquai 1

**Vervielfältigungsbureau**  
„DACTYLO“, Bern, Kramgasse 10

# ALUMINIUM

Silumin / Anticorodal / Avional / Aluman

Fabrik Marke

Blech- u. Band-Walzwerke / Draht-, Profil- u. Röhren-Ziehwerke  
Giessereien für Sand- u. Kokillenguss / Autogen-Schweisserei  
Konstruktionen / Technische Artikel / Nieten etc.

Baugeländer und Bedachungen  
Riemenscheiben „STANDARD“

Aluminiumwarenfabrik Gontenschwil A. G.  
MENZIKEN (Aargau)





# INGERSOLL-RAND

## Kompressorenanlagen

(fahrbar und stationär)

## Gesteinsbohrhämmer

## Betonbrecher

## Betonstampfer

sind unerreicht leistungsfähig und ökonomisch

**INGERSOLL-RAND ist d. führende Weltmarke in Qualität u. Absatz**

**VERKAUF**

**MIETE**

Offerten und Ingenieurbesuch kostenlos durch

**ROBERT AEBI & CIE., A.G., ZÜRICH**

INGENIEURBUREAU

TELEPHON: 31.750

MASCHINENFABRIK

# TERRASIT

## EDEL-PUTZ

*in verschiedenen Körnungen und unzähligen Tönungen. Verbürgt gediegene Fassaden und absolute Dauerhaftigkeit*

## HANS ZIMMERLI

Mineral-Mahlwerke

Eglistrasse 16, Zürich 4



**KAEGI & EGLI**

Elektrotechn. Werkstätten

ZÜRICH u. SEEBACH

# ELEKTROMOTOREN

miet- und kaufweise prompt ab Lager

TELEPHONE: Bureaux: 51.606

Werkstätten: 48.910

Telegramme: Eglikaegi

# KORK

PLATTEN  
SCHALEN  
SCHROT

GEGEN: KÄLTE  
WÄRME  
SCHALL

KORKSTEINWERKE A.G.

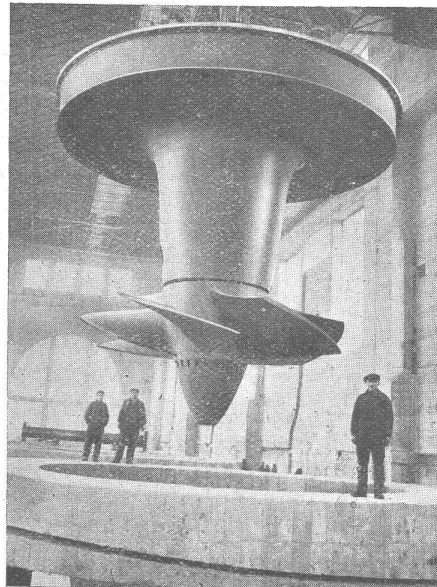
# KÄPFNACH-HORGEN

**A.-G. der  
Maschinenfabrik  
von**

# Theodor Bell & Cie.

**Kriens-  
Luzern**  
Gegründet 1855

Eine der Bell-Propeller-Turbinen  
von 14800 PS Leistung, bei 10,7 m  
Gefälle



im neuen Kraftwerk Pizançon/Frank-  
reich — Aufnahme während der  
Montage

**Wasserturbinen für alle Gefälle und Leistungen, Bell-Schnellläufer-Turbinen, Regulatoren, Rechen, Schützen, Stauwehre, Druckleitungen, Bell-Kugelschieber, Komplette hydraulische Anlagen. Stahl- und Eisenkonstruktionen für Hoch- und Industriebauten. Kesselschmiedearbeiten aller Art.**

## **PATENTANWALTS-BUREAU AMAND BRAUN, Nachf. v. A. Ritter, Rümelinbachweg 11, BASEL.**

### **Offerten zur Ausübung patentierter Erfindungen**

**No. 180.** Die Inhaberin der schweiz. Patente No. 90142 vom 3. August 1920, betr.: „Kolbendichtung“; No. 97704 vom 4. August 1921, betr.: „Kompressor mit Dampfmotor“ und No. 134516 vom 31. August 1928, betr.: „Bremszylinder für Druckluftbremsen“, wünscht diese Patente zu verkaufen, Lizenzen zu erteilen oder andere Vereinbarungen zur Ausübung der Erfindungen in der Schweiz zu treffen.

**No. 431.** Der Inhaber des schweiz. Patentes No. 109867 vom 9. Oktober 1922, betr.: „Faserstreckwerk“, wünscht dasselbe zu verkaufen, Lizenzen zu erteilen oder andere Vereinbarungen zur Ausübung der Erfindung in der Schweiz zu treffen.

**No. 560.** Der Inhaber des schweiz. Patentes No. 119058 vom 8. Februar 1926, betr.: „Verbindungsschloss für umwickelte Kabel“, wünscht dasselbe zu verkaufen, Lizenzen zu erteilen oder andere Vereinbarungen zur Ausübung der Erfindung in der Schweiz zu treffen.

**No. 602.** Die Inhaberin des schweiz. Patentes No. 124304 vom 19. August 1926, betr.: „Verfahren zur Herstellung eines bitumenhaltigen Betons“, wünscht dasselbe zu verkaufen, Lizenzen zu erteilen oder andere Vereinbarungen zur Ausübung der Erfindung in der Schweiz zu treffen.

**No. 614.** Die Inhaberin der schweiz. Patente No. 124853 vom 29. November 1926, betr.: „Elektrische Entladevorrichtung“, und No. 124854 vom 29. November 1926, betr.: „Elektrische Entlade-röhre“, wünscht diese Patente zu verkaufen, Lizenzen zu erteilen oder andere Vereinbarungen zur Ausübung der Erfindungen in der Schweiz zu treffen.

**No. 615.** Die Inhaberin des schweiz. Patentes No. 94514 vom 11. November 1920, betr.: „Walzenlager und Verfahren zu dessen Herstellung“, wünscht dasselbe zu verkaufen, Lizenzen zu erteilen oder andere Vereinbarungen zur Ausübung der Erfindung in der Schweiz zu treffen.

**No. 656.** Die Inhaberin der schweiz. Patente No. 127135 vom 3. September 1927, betr.: „Stromerzeugungsvorrichtung mit Steuerung durch Lichtstrahlen“, No. 127460 vom 24. August 1927, betr.: „Verfahren zur Herstellung eines Wechselstrom-Gleichrichter-“

elementes“, und No. 127894 vom 20. September 1927, betr.: „Licht-signalvorrichtung“, wünscht diese Patente zu verkaufen, Lizenzen zu erteilen oder andere Vereinbarungen zur Ausübung der Erfindungen in der Schweiz zu treffen.

**No. 657.** Die Inhaber der schweiz. Patente No. 85020 vom 18. September 1919, betr.: „Druckluft-Steuergetriebe“; No. 85021 vom 18. September 1919, betr.: „Druckluftbremse“; No. 115851 vom 22. September 1925, betr.: „Einrichtung an automatischen Luftbremsen, insbesondere von Güterzügen, zum selbsttätigen Nachspeisen der an einem Druckregler angeschlossenen Hauptleitung in Abschlusstellung des Führerbremsventils“; No. 123471 vom 23. September 1925, betr.: „Speisevorrichtung für Druckluft-bremsen“; No. 126949 vom 12. September 1927, betr.: „Druckluft-bremse“; No. 127673 vom 5. September 1927, betr.: „Verteiler-ventil für pneumatische Bremsen“, No. 127679 vom 15. September 1927, betr.: „Druckluftvorrichtung“ und No. 127919 vom 16. September 1927, betr.: „Durchlasshahn für Bremsleitungen auf Eisenbahnfahrzeugen u. dergl.“; No. 133351 vom 19. September 1928, betr.: „Tonerzeuger“; No. 134266 vom 28. September 1928, betr.: „Selbsttätige Spiel-Nachstellvorrichtung im Brems-gestänge von Druckluftbremsen“; No. 135372 vom 19. September 1928, betr.: „Selbsttätiger Schienenschmierer“ und No. 141734 vom 14. September 1928, betr.: „Druckluftbremse“, wünscht diese Patente zu verkaufen, Lizenzen zu erteilen oder andere Vereinbarungen zur Ausübung der Erfindungen in der Schweiz zu treffen.

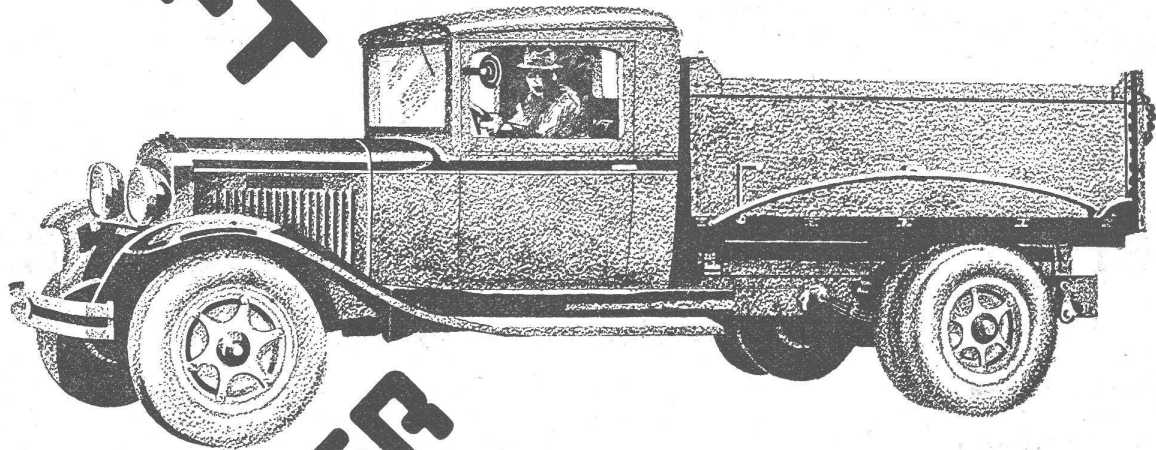
**No. 684.** Die Inhaberin des schweiz. Patentes No. 135233 vom 25. August 1928, betr.: „Ordner für Hefte aller Art“, wünscht dasselbe zu verkaufen, Lizenzen zu erteilen oder andere Vereinbarungen zur Ausübung der Erfindung in der Schweiz zu treffen.

**No. 685.** Die Inhaberin des schweiz. Patentes No. 134391 vom 28. August 1928, betr.: „Kinematographischer Apparat“, wünscht dasselbe zu verkaufen, Lizenzen zu erteilen oder andere Vereinbarungen zur Ausübung der Erfindung in der Schweiz zu treffen.

**No. 686.** Die Inhaberin des schweiz. Patentes No. 133767 vom 25. Septemb. 1928, betr.: „Maschine zum Oelen von Fäden“, wünscht dasselbe zu verkaufen, Lizenzen zu erteilen oder andere Vereinbarungen zur Ausübung der Erfindung in der Schweiz zu treffen.

**Auskunft über obige Patente erteilt Ingenieur und Patentanwalt Amand BRAUN, Nachf. von A. Ritter, BASEL.**



**KRAFT****WIRTSCHAFTLICHKEIT****AUSDAUER****ZÄHIGKEIT**

Das alles sind Eigenschaften, die der Dodge-Lastwagen in höchstem Grade besitzt.

Er ist kräftig, denn er hat einen unverwundlichen 4- oder 6-Zyl.-Motor und erreicht eine Stundengeschwindigkeit von 50—65 km.

Ausdauer und Zähigkeit sind Vorzüge, die er voll auf zu beweisen imstande ist. Die grössten Lasten, die schlechtesten Strassen- und Wetterverhältnisse vermögen niemals, ihn in der Erfüllung seines Dienstes aufzuhalten. Auch wird er nach Jahren in allen Teilen seines Mechanismus genau so prächtig aussehen wie am ersten Tag, denn seine Zähigkeit macht die Abnutzung zu einem unbedeutenden Faktor.

Seine durch obige Eigenschaften bewiesene Wirtschaftlichkeit ist unbestreitbar, denn wo immer Spitzenleistungen verlangt werden, treffen Sie Dodge Brothers Lastwagen an erster Stelle an. Der Dodge-Lastwagen, Serie F, ist das unentbehrliche Werkzeug eines sparsam arbeitenden Unternehmens.

Verlangen Sie Gratis-Vorführung durch die  
Allein-Importeure für die Schweiz:

**S. A. FRAZAR A.-G.,  
ZÜRICH**

SEEHOFSTRASSE 16, TELEPHON 27.340

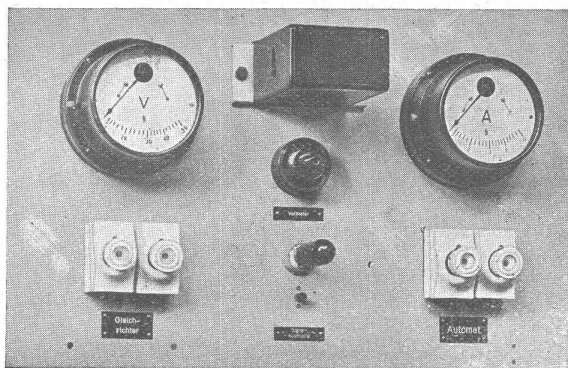
UNTERVERTRETER:

**Winterthur:** H. Roos, Automobile, Paulstrasse  
**Für den Kf. Zug:** J. Stierli & Cie., Falkengarage, Baar  
**Bern:** Gebr. Marli, Eiger-Garage  
**Lausanne:** W. Zweigari, Place Chauderon 26  
**Lugano:** Stà. Anon. Garage Vittoria, Cassarate  
**Für das Aargauische Freiamt:** Koch & Henggi,  
Garage, Wohlen  
**Schaffhausen:** Fritz Hübscher, Rheingarage  
**St. Gallen:** Widler & Hürsch, Automobile, z. Stahl.

Lassen Sie sich unsere neuen Modelle vorführen.

**DODGE  
LASTWAGEN**





Wir liefern komplette

## Ladeeinrichtungen

und

## Stromversorgungsanlagen

sowie

# Automatische Telephon- und Signaleinrichtungen

nach dem Siemens-System

 **Telephonwerke Albisrieden A.G.**

Lieferant der Schweizerischen Obertelegraphendirektion und der S. B. B.

**PUBLIC WORKS  
ROADS & TRANSPORT  
EXHIBITION  
AND CONGRESS**



## Oeffentliche Arbeiten, Wege und Transport-Ausstellung und Kongress

*Patron: S. M. König George V.*

*Präsident: Rt. Hon. Arthur Greenwood M. P. (Gesundheits-Minister)*

*Vorsitzender: Sir Henry P. Maybury, C. B. E., K. C. M. G., C. E.*

Das Organisations-Komitee des Kongresses wird sich geehrt fühlen durch die Teilnahme offizieller Vertreter von städtischen und lokalen Regierungs-Autoritäten und wird ebenfalls technische Experten willkommen heissen in allen Gebieten von Oeffentlichen Arbeiten, Wege- und Brückenbau und Aufrechterhaltung, Wasserleitung, Kanalisationssystem, Oeffentliche Beleuchtung, Strassenreinigung, Sammlung und Zerstörung von Abfällen, Bauwerk, Architektur, Steinbruch etc. etc.

Betreffs weiterer Einzelheiten wolle man sich wenden an

**THE ORGANISERS,  
PUBLIC WORKS, ROADS AND TRANSPORT EXHIBITION AND CONGRESS**

13, VICTORIA STREET, LONDON, S. W. 1.

Telephone: Victoria 9153-4.

Telegramme: „Vulpes, Phone London“.