

**Zeitschrift:** Schweizerische Bauzeitung  
**Herausgeber:** Verlags-AG der akademischen technischen Vereine  
**Band:** 97/98 (1931)  
**Heft:** 14

## **Werbung**

### **Nutzungsbedingungen**

Die ETH-Bibliothek ist die Anbieterin der digitalisierten Zeitschriften auf E-Periodica. Sie besitzt keine Urheberrechte an den Zeitschriften und ist nicht verantwortlich für deren Inhalte. Die Rechte liegen in der Regel bei den Herausgebern beziehungsweise den externen Rechteinhabern. Das Veröffentlichen von Bildern in Print- und Online-Publikationen sowie auf Social Media-Kanälen oder Webseiten ist nur mit vorheriger Genehmigung der Rechteinhaber erlaubt. [Mehr erfahren](#)

### **Conditions d'utilisation**

L'ETH Library est le fournisseur des revues numérisées. Elle ne détient aucun droit d'auteur sur les revues et n'est pas responsable de leur contenu. En règle générale, les droits sont détenus par les éditeurs ou les détenteurs de droits externes. La reproduction d'images dans des publications imprimées ou en ligne ainsi que sur des canaux de médias sociaux ou des sites web n'est autorisée qu'avec l'accord préalable des détenteurs des droits. [En savoir plus](#)

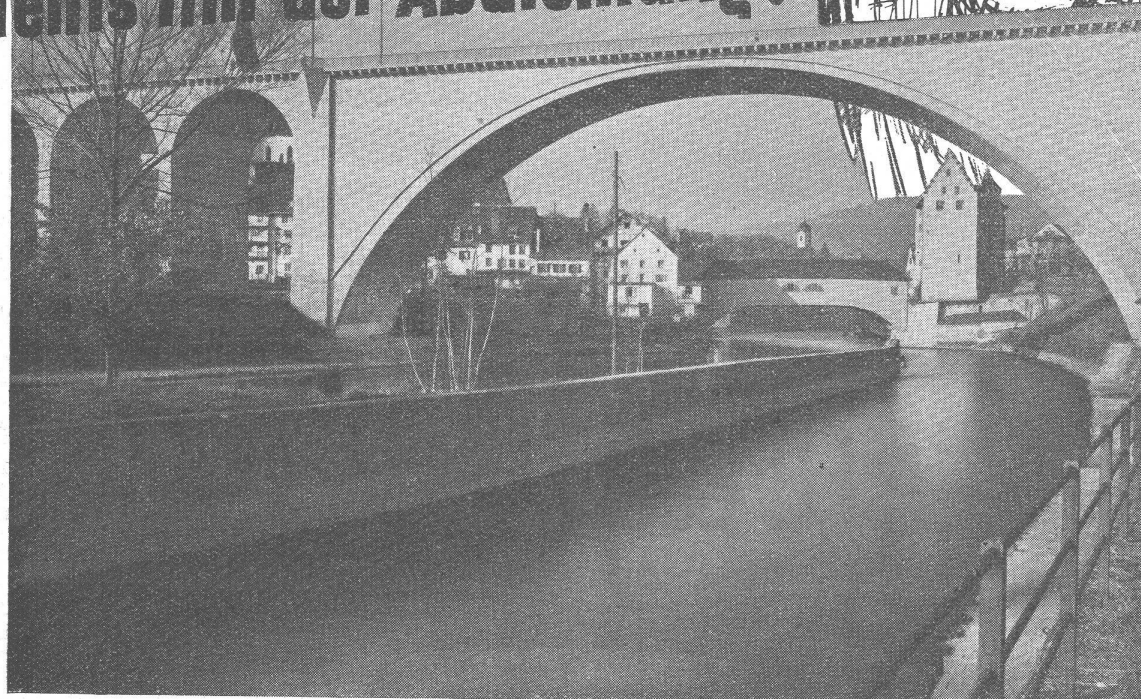
### **Terms of use**

The ETH Library is the provider of the digitised journals. It does not own any copyrights to the journals and is not responsible for their content. The rights usually lie with the publishers or the external rights holders. Publishing images in print and online publications, as well as on social media channels or websites, is only permitted with the prior consent of the rights holders. [Find out more](#)

**Download PDF:** 22.02.2026

**ETH-Bibliothek Zürich, E-Periodica, <https://www.e-periodica.ch>**

*„Eine prächtige Brücke“  
urteilt der Fachmann  
aber wie  
stehts mit der Abdichtung?*



Die Abdichtung solcher Brücken ist ein Problem für sich. Es wurde gelöst durch Verwendung von ASPHALTOID, dem von uns hergestellten elastischen Asphalt-Isolierstoff mit imprägnierter Gewebe-Einlage, in doppelter Schicht verlegt mit den nötigen Vor-, Zwischen- und Überstrichen heisser Klebmasse. Das Bild zeigt die Hochbrücke in Baden, in gleicher Weise wurde auch die Isolierung der neuen Kornhausbrücke Zürich ausgeführt. Über Arbeitsweise und Bewährung des Materials können wir mit Referenzen führender Ingenieure dienen,

**MEYNADIER**

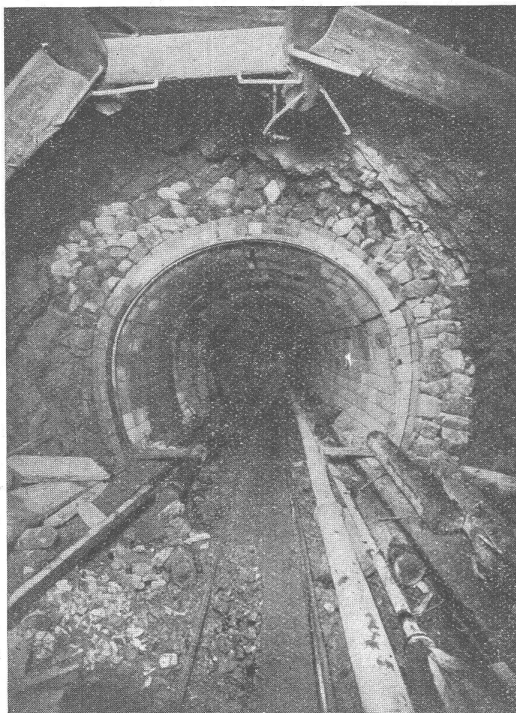
MEYNADIER & CIE · A · G · ZÜRICH

HANDELSHOF. URANIASTRASSE 35, TELEPHON 58.620  
Fabrik in Altstetten-Zürich

# HOCH- UND TIEFBAU A.-G. AARAU-ZÜRICH

vormals M. Zschokke A.-G.

Gegr. 1869



Stollenbau System „Bauschäfer“ der Zementwerke A.-G. Hausen bei Brugg

**Ausführung sämtlicher  
Hoch- und Tiefbauten**

## STOLLENBAU

Strassenbau, Kanalisationen  
Unterführungen

## WASSERBAU

Brücken, Rammarbeiten  
Korrekturen

## EISENBETONBAU

Silos, Reservoirs  
Industriebau

## HOCHBAU

Dampfsägewerke, Zimmerei  
Mech. Schreinerei  
Mech. Glaserei

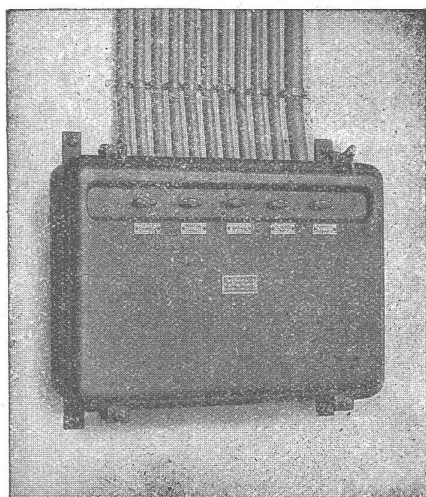
**Alleinkonzessionäre d. „BAUSCHÄFER“-  
Tunnel- u. Stollen-Bauweise f. d. Schweiz**

# CARL MAIER & CIE. SCHAFFHAUSEN

**Fabrik elektrischer Apparate und Schaltanlagen**

## Lichtinstallationskasten dienen als Ersatz für

offene Sicherungstafeln und  
schützen Schalter und Sicherungen  
vor Verschmutzung  
Beschädigungen  
unbefugten Eingriffen



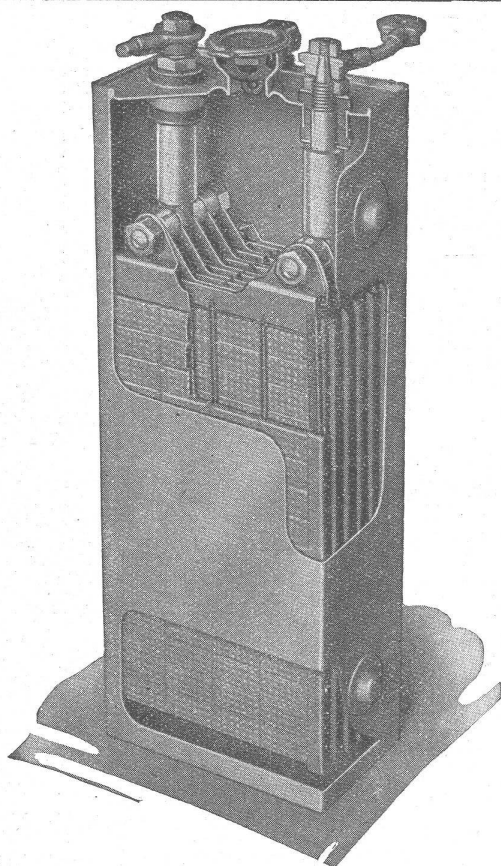
## Gusseiserne Schaltkasten

zum Schutze von Motoren und Heizungen

## Gussgekapelte Verteilanlagen

## Starkstrom-Apparate





**Keine Selbstentladung  
Betriebssicher  
Unerreichte Lebensdauer**

Die im Textteil besprochene  
Bodensee-Toggenburgbahn  
hat für ihre Zugbeleuchtung ausschliesslich



## *Nickel-Cadmium-Eisen- Akkumulatoren*

Weitere Anwendungsgebiete:

Elektrische Uhren  
Signalanlagen  
Schaltanlagen  
Notbeleuchtung

Elektrokarren  
Schlepper  
Triebwagen  
Akkumulatoren-  
Lokomotiven

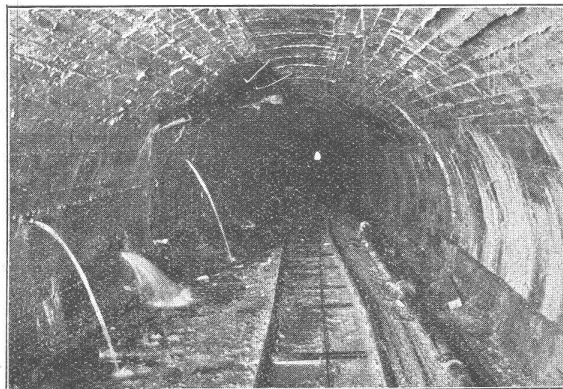
Der NIFE Akkumulator, System Jungner, ist der älteste  
alkalische Akkumulator und der erste Akkumulator mit  
**Cadmium** in den negativen Elektroden.

Generalvertretung:

**Franz Herkenrath A.G. Zürich 6**



## *Abdichtungen*



**Kasp. Winkler & Co., Altstetten-Zürich**  
Chemisch-Bautechnische Fabrikate

**Sernfstollen bei Schwanden (Glarus).**  
Abdichtung starker Wassereintrüche (Aufnahme vor der Ab-  
dichtung).





**Ferrubron**  
schützt den Eiffelturm!

Ein einmaliger FERRUBRON-Anstrich alle 8 Jahre schützt den Eiffelturm vor Rostgefahr. Trotz heftigstem Wettbewerb wurden von 1907, 14, 24 u. 32 mit Ferrubron ausgeführt. Allein-fabrikanten für die Schweiz:

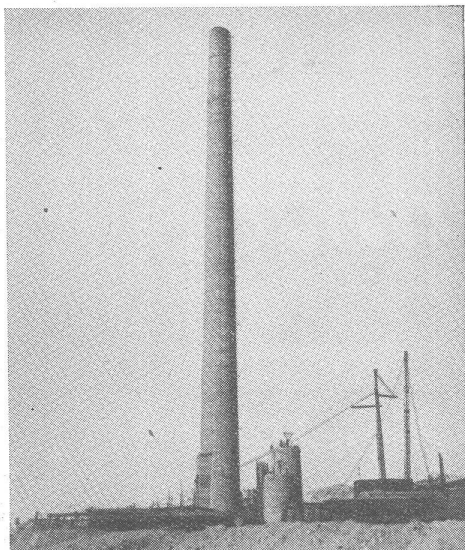
**NAEGELY, ESCHMANN & CIE**  
Aktiengesellschaft  
Lack- u. Farbenfabrik  
Oerlikon-Zürich



„Bigla“-Rolladenschränke sind unverwundlich. Die aus Spezial-Stahlblech hergestellten Rolladen laufen spielend leicht und sozusagen geräuschlos. Das Innere kann jederzeit beliebig zu grösseren oder kleineren Fächern eingeteilt werden. Für tadellose Ausführung übernehmen wir jede Garantie

**Bigler, Spichiger & Cie, A.G. Biglen-Bern**

3 Eisenbetonkamine von je 60 m Höhe ausgeführt in Cairo 1928.



**LITZLER & CO., BASEL**

Inselstrasse 61

Telephon: Safran 12.38

**KAMIN:**

Kamine in Backstein u. Eisenbeton, Erhöhungen während d. Betrieb, Reparatur.

**UND FEUERUNGSBAU**

Dampfkesselnmauerungen, Industrieofenbau, Chamotte-Materialien  
PRIMA REFERENZEN LANGJÄHRIGE PRAXIS

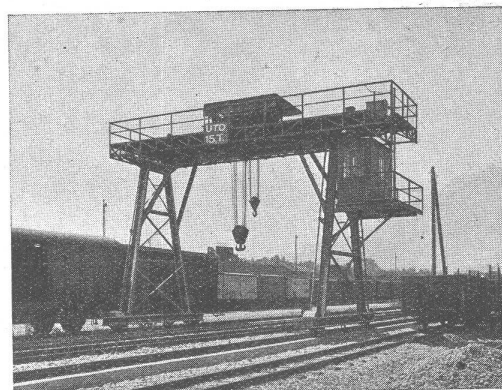
**UTO**  
**AUFZUG- UND KRANFABRIK A.-G.**

Altstetten-Zürich



Schutzmarke

Telephon:  
55.310



Fahrbarer Bockkran mit zwei Hubwerken

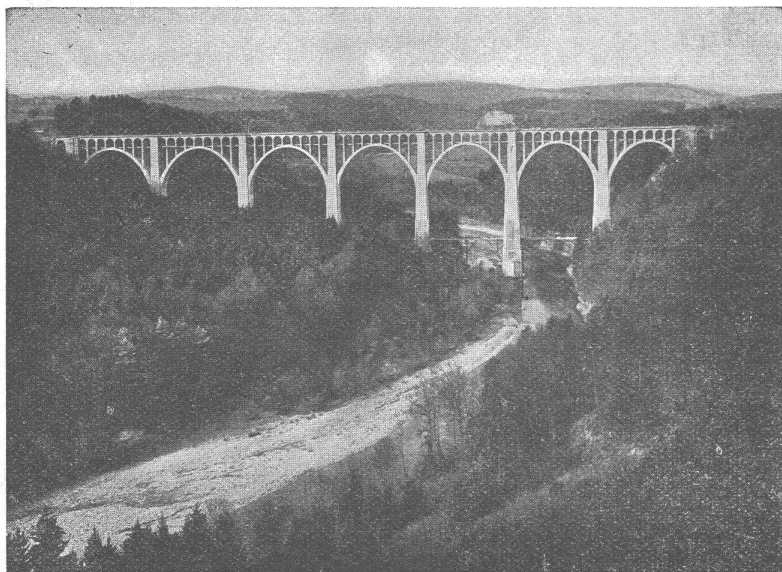
**Krane**

Transport- und Verladeanlagen  
Elektrozüge - Elektrokatzen  
Elektr. Aufzüge für jeden Zweck

Schiebebühnen für Autogaragen  
Roll- u. Schiebetransporte m. autom. Steuerung

# Asphalt-Emulsion A.-G., Zürich

## Unternehmung für Asphaltarbeiten



**Viaduc du Grandfey, Fribourg.**

Projekt und Bauleitung: Brückenbaubureau der Generaldirektion der S. B. B., Bern.  
Unternehmung: Prader & Cie., Zürich.

Abdeckung der Brückenfahrbahn mit „MAMMUT“, 3000 m<sup>2</sup>, ausgeführt durch die

**Asphalt-Emulsion A.-G.**

**Nüscherstrasse 30**

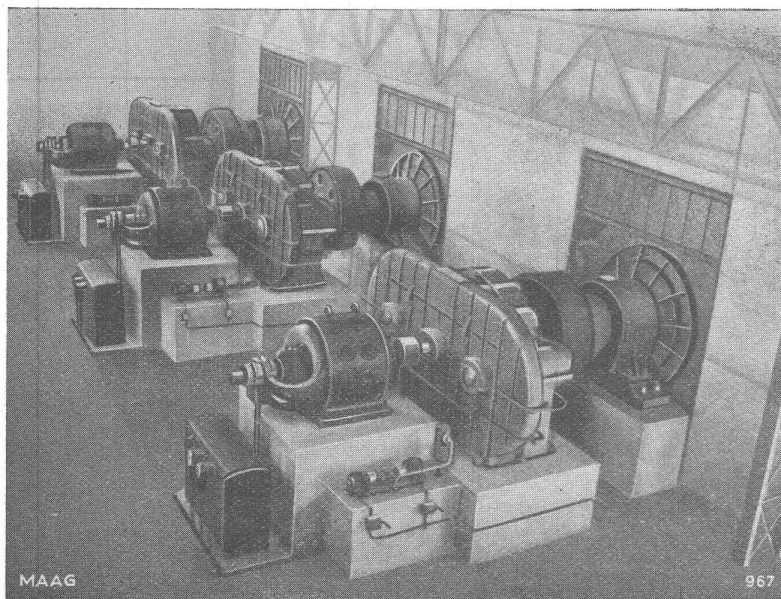
Telephon: 39.505

Wasserdichte Asphaltbeläge, Isolieranstriche, Mörtelzusätze.

Fundamentisierungen gegen Feuchtigkeit und Grundwasser  
Terrassen und Dachbeläge  
Säurefeste Asphaltbeläge  
Brückenisierungen

**SPEZIALITÄT:**  
**„MAMMUT“-Beläge**

# MAAG ZAHNRÄDER



Drei Maag-Reduktionsgetriebe, Type G 110 — .Z II, für Zentralantrieb von Zementmühlen, mit nachgiebiger patentierter Maag-Kupplung zwischen Getriebe und Mühle. Leistung: 625 PS, Drehzahlen: 960/19 Touren/min. Aufstellungsort: Casablanca.

Stirn- und Schraubenräder  
Verzahnung gehärtet und geschliffen, grösste Genauigkeit wird auf Maag-Schleifmaschine erreicht

Schneckenräder, Kegelräder  
Zahnstangen, Innenverzahnungen

Federndes Protex-Bahngetriebe  
Schaltgetriebe, Turbogetriebe

**Getriebe für alle Industrien**

Getriebe-Wirkungsgrade bis **99,2 %**.

**Zahnradpumpen**

bis 2700 l/min und 50 kg/cm<sup>2</sup>

**Grosshärterei**

für Stücke bis 4000 kg

**MAAG - ZAHNRÄDER AKTIENGESellschaft, ZÜRICH**



**Autogen-Schweisskurs.** Die Continental-Licht- und Apparatebau-Gesellschaft in Dübendorf veranstaltet vom 6. bis 8. Oktober 1931 neuerdings einen Schweisskurs. Sowohl der theoretische, wie auch der praktische Unterricht wird von geübten Fachleuten erteilt. Das ausführliche Programm ist durch die genannte Gesellschaft erhältlich.

**Die alte Eisenbahnbrücke in Klosters-Platz** wird in eine Strassenbrücke umgebaut und in der Höhe einem Fahrweg angepasst, der von der Landstrasse in der grossen Kurve oberhalb der Stütz absteigt und in der Richtung neuer Bahnhof zur Landquart hinunterführt. Sie bildet dann die Verbindung mit dem Lagerplatz der Station. Der Weg, der nicht nur als Spaziergang gedacht ist, sondern hauptsächlich dem Holztransport zu dienen haben wird, ist schon im Bau.

Eine Ausstellung von Verpackungsmaterialien war dieses Jahr am Schweizer Comptoir zu sehen. Eine Verpackung soll nicht nur widerstandsfähig, sondern auch leicht und billig sein, um die Transport- und Zolllasten nicht zu stark zu belasten. Wenn man sich vergegenwärtigt, dass der Wert der Verpackungen der aus der Schweiz ausgeführten Waren auf jährlich 100 Millionen Franken geschätzt wird, kann man sich leicht der grossen Bedeutung der Verpackungsfrage für unsere Volkswirtschaft bewusst werden. Die genannte Schau bezweckte, den interessierten Kreisen die auf diesem Gebiete erreichten Fortschritte zu zeigen. Neben den Einzelständen war eine durch die Schweizerische Zentrale für Handelsförderung, Zürich und Lausanne, organisierte demonstrative Ausstellung von Verpackungsmaterialien zu sehen, an der sich etwa 40 Spezialfirmen beteiligten.

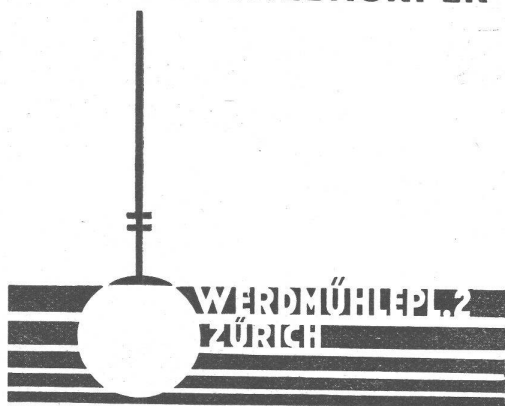
Kessel- u. Boilerbau  
Tankanlagen Autorêve  
für Oel u. Benzin  
Sanitäre Anlagen

**CENTRAL-  
HEIZUNGEN**

CENTRALHEIZUNGSFABRIK  
**LEHMANN & CIE**  
**ZOFINGEN**  
ST. GALLEN · BERN · LUZERN  
TELEPHON 87 · GEGR. 1899

**EMIL THOMA**

**BELEUCHTUNGSKÖRPER**



Kunstgewerbliche Metallarbeiten

**Cliche's** Armbruster & Söhne  
für Buchdruck Ob. Zäune Zürich  
Tel. Hott. 63.65

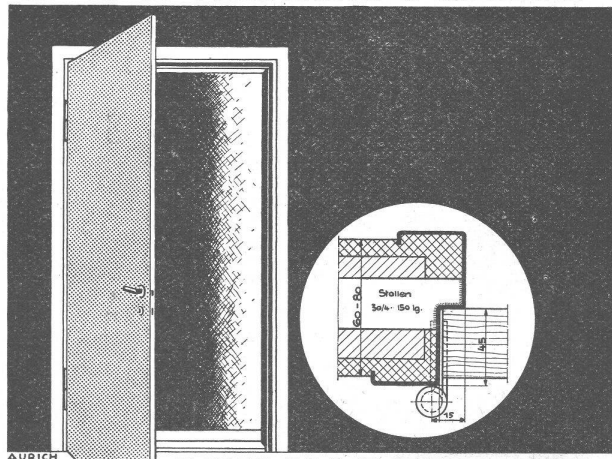
**Ingenieurschule Strelitz i. M.**

Abt. für **Stahlbau**

5 Semester – 3 Fachlehrer

Stahlskelettbau, Brücken, Maste, Förderanlagen, Waggonbau, Metallprüflaboratorium, Schweißen im Stahlbau. Vorkenntnisse w. berücksichtigt. Progr. frei.

**TÜRZARGEN**



**GEILINGER u. CO.**  
**EISENBau - WERKSTÄTTEN**  
**WINTERTHUR**

**Jos. Beng** Cementwaren-Fabrik

**Emmenbrücke-Luzern**

**Autom. Benzinabscheider, 'PERFECT' No. 3**  
Mehrfach patentiert im In- und Ausland. Geprüft und genehmigt von der Eidgen. Materialprüfungsanstalt an der E. T. H. Zürich. Hauptsächlich konstruiert für Grossgaragen. Absolute und garantierte Sicherheit für 100% Ausscheidung von Benzin. Grösstes Fassungsvermögen der bisher existierenden Grossbenzinabscheider. Bestes System der Gegenwart.

**Biologische Kläranlagen, 'PERFECT'.**

Patent in allen Industriestaaten. Von obersten Behörden geprüft und genehmigt. Ausführung in allen Grössen für: Spitäler, Sanatorien, Fabriken, Kasernen, Schulhäuser, Wohnkolonien etc. Garantiert beste Klärung.

**Klein-Benzinabscheider, 'PERFECT' No. 1**

Patent angemeldet.

Geprüft und genehmigt von der Eidgen. Materialprüfungsanstalt an der E. T. H. in Zürich. Hauptsächlich geeignet für Kleingaragen und Boxen. Garantiert für 100% Ausscheidung von Benzin. Ueberragt alle andern Klein-Benzinabscheider in Bezug auf Fassungsvermögen, Leistung und Ausscheidung. Bester Apparat auf dem Weltmarkt.

**Frischwasserkläranlagen, 'PERFECT' No. 2.**

Eidgen. Patent angemeldet.

Konstruiert nach dem neuen Frischwasserkklärverfahren. Lieferung jeder Dimension, für sämtliche Bauobjekte.



# KLINKER

braun, rot, gelb für Böden, Wandbelag,  
Cheminées, Fassaden

A. G. Verblendsteinfabrik

Lausen



Elastische  
Gummistoff-  
Gewebe-  
Kupplungen  
für jedes  
Drehmoment

**J.J. Derendinger**

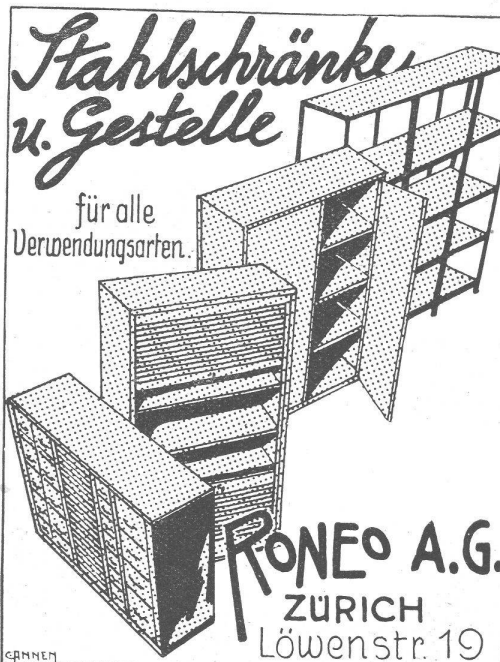
Tel. 56250 • ZÜRICH • Gessnerallee 52  
direkt beim Hauptbahnhof



**Keim**  
MINERALFARBEN

wetterfest und lichtecht; seit  
50 Jahren anerkannt bestes  
Material für farbige Fassaden.  
Man hüte sich vor Nachahmungen

**CHR. SCHMIDT SÖHNE**  
Zürich 5 Hafnerstrasse 47



GRUNNEN

**„PIEUVRE“-Treibriemen**

für jeden Antrieb!

Bei über 4000 Anlagen bewährt. — Garantiert volle Kraftübertragung ohne Spannrolle auch bei grossen Uebersetzungen.

**RAUCH & CO A.-G. MEILEN**

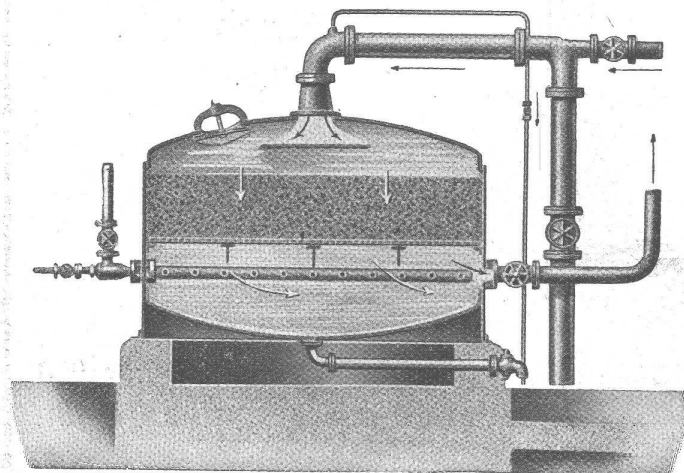
**Tief-  
Bohrungen**  
für Wasser-  
gewinnung u.  
Boden-Unter-  
suchungen  
Filterbrunnen

**E. BOSSHARD & Co**

INGENIEUR - BUREAU

ZÜRICH 2

SCHANZENGRABEN 41



Geschlossene Schnellfilteranlage System Reisert

**A.G. für Grundwasserbauten**

TEL. BOLLWERK 2634 **BERN** 34 SPITALGASSE 34

liefert alle

**Wasserveredlungsanlagen**

nach den

**Patenten und Systemen  
Reisert**

Verlangen Sie unverbindlich Offerten  
und Beratung durch Spezial-Ingenieure

ten. Es wurden dort Verpackungen aus Metall, Holz, Weiden, Textilien usw. gezeigt. Ferner stellte die Schweizerische Versuchsanstalt für Obst- und Weinbau in Lausanne Sortiermaschinen und eine Anzahl von Verpackungen für Früchte und Gemüse aus. Auch die Eidgenössische Postverwaltung war an dieser Ausstellung beteiligt; sie zeigte durch eine Reihe von photographischen Aufnahmen aus dem Postbetrieb die Wichtigkeit einer sorgfältigen Verpackung.

**Untergrundbahn in Turin.** Anlässlich des in der Durchführung begriffenen Umbaus der Via Roma, einer Hauptverkehrsstrasse Turins, soll auf die einfachste und billigste Weise die erste Strecke einer Untergrundbahn erstellt werden. Die Hausbesitzer sind verpflichtet worden, beim Neuaufbau der längs der Strasse stehenden Häuser nach den von der Stadt gelieferten Plänen ein Tunnel-Teilstück der Untergrundbahn in die Fundamente einzubauen. Mit der Eröffnung der neuen Strasse soll auch die von

der Porta Nuova nach der Porta Palazzo führende erste Strecke der Untergrundbahn eröffnet werden.

**Neues Volkshaus in Biel.** Auf dem Areal des alten Bahnhofes ist innert weniger Wochen der Rohbau des neuen Volkshauses entstanden. Der alles überragende Turmbau ist mit seinen neun Stockwerken und seiner Höhe von 34 m gegenwärtig eines der höchsten Gebäude der Schweiz. Ueber den zur Ueberbauung des alten Bahnhofareals seinerzeit veranstalteten Wettbewerb hat die «S. B. Z.» in Band 86 (1925), S. 261 und 272 berichtet.

**Farbe im Stadtbild.** Ein eigenartiges Verbot hat laut «Bund» vor kurzem der Stadtrat von Kuttentberg (im östlichen Böhmen) erlassen: Er hat die graue Dachfarbe verboten mit der Begründung, dass sie nach dem Urteil des Denkmal-Amtes nicht zum Stil der Stadt passe. Erlaubt wird ausschliesslich die rote Farbe. Uebertretungen dieses Verbotes sollen polizeilich bestraft werden.

# Schlacken und Lösche für Auffüllungen,

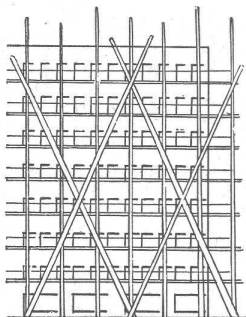
Betonierungen, Plattenfabrikation, Sportplatz-Anlagen etc.

Uebernahme von Schrägbodenauffüllungen

## M. AMANN, ZÜRICH

Röschibachstrasse 2

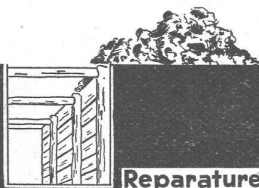
Telephon 25.121



**S. Luchsinger**

DIPL. BAU-INGENIEUR

Baugeschäft Zürich 6



Reparaturen jeder Art

## Glasdachwerke Martin Keller & Co.

INH.: MARTIN KELLER u. HARTWIG HÜBNER

WALLISELLEN-ZÜRICH



ist  
führend im  
Glasbau  
seit 1905

## Marmor

Arbeiten aller Art für Bau  
u. Installationszwecke in  
fachgemässer Ausführung:

Oetschweiz. Marmor- u. Granit-  
werk Wüthrich & Cie., Rheineck

Gegr. 1875

**PATENTE**  
ERH. KIRCHHOFFER  
ZÜRICH LOEWENSTR. 51



## J. J. RÜEGG & Co.

Zürich  
Faudo

▲  
Ingenieurbureau  
Bauunternehmung  
▼

Ausführung von Bauarbeiten  
Ausarbeitung von Projekten

## TECHNISCHE PHOTOGRAPHIE

SPEZIALITÄT:

**ARCHITEKTUR-  
AUFNAHMEN**

ZEICHNUNGEN UND PLÄNE  
KONSTRUKTIONEN, MASCHI-  
NEN, KATALOG-AUFNAHMEN

**H. WOLF-BENDER**

ZÜRICH

KAPPELERGASSE 16



# KUNSTSTEIN-MATERIALIEN

in über 400 Mischungen (Imitationen), alles durch langjährige Verwendung bewährte Produkte

**Terrazzo- u. Jurasit-Werk A.-G.**  
**Bärschwil**



**Silvo-Platten**

sind

imprägnierte, wasser-  
abweisende  
Holzfaserstoff-Platten

für

Bau- und  
Möbel-Schreinerei

Alleinige Fabrikanten:

Eternit Niederurnen

**Patent-Anwalt**  
J. AUMUND, Jng. ZÜRICH.  
Stämpfenbachstr. 34  
Tel. 20.379 Erabl. 1895

**Hotel Habis-Roya**  
ZÜRICH BAHNHOFPLATZ

**Restaurant**  
**Sitzungszimmer**

Die bekannte Marke



Präzisions-  
Rollenketten  
Zahnketten  
Blockketten  
Gallsche Ketten  
Transmissions-  
Ketten  
Spezialketten

**WIPPERMANN**

Generalvertretung u. Fabriklager

**Wilh. Plüss Scherr- str. 7 Zürich**

Grösste und älteste Spezialfabrik des Kontinents



**BEERS TEERFREIE BEDACHUNG**

für geneigte und Flachdächer

**BEERS TEERFREIE ISOLIERUNGEN**

gegen Wasser und Säure aller Art,  
mit Jutegewebeplatten und Isolier-  
Anstrich.

**Alle Teerprodukte**  
**Weshalb?**

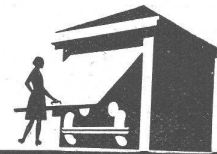
**BESTES ROHMATERIAL**  
**SORGFÄLTIGSTE VERARBEITUNG**  
**LANGJÄHRIGE ERFAHRUNG**  
**PREISWÜRDIG**

VERTRETER FÜR DIE SCHWEIZ:

**VICTOR KRIEG**  
**ZÜRICH 6**

VOGELSANG 52  
TELEPHON: 25.607

LAGER IN ZÜRICH



**PATENT-  
HARTMANN-  
TORE**

Das erste und beliebteste me-  
chanische Garagetor. Ueber  
2000 Stück in Funktion. Ganz  
erstklassige Referenzen. Ver-  
langen Sie zu Ihrer Garage  
absolut ein

**HARTMANN-TOR.**

Illustrierter Prospekt T. No. 8  
gratis d. die Alleinfabrikanten

**HARTMANN  
& CO.,  
BIEL.**

**Patent-  
Verwertung.**

Das Schweizer Patent  
No. 134934, „Processo per la  
produzione di ossido di allu-  
minio anidro chimicamente  
attivo“,  
ist im Wege des Verkaufs oder  
der Lizenzabgabe zu vergeben,  
Angebote erbeten an Patent-  
anwaltsbureau W. ROSSEL,  
Ing., Stämpfenbachstrasse 73.  
Zürich 6.

**Druckjachen**

liefert prompt und billig  
von Druckj. u. G. Zürich

**SCHRAMM**

LUFTKOMPRESSOREN UND

**KRUPP**

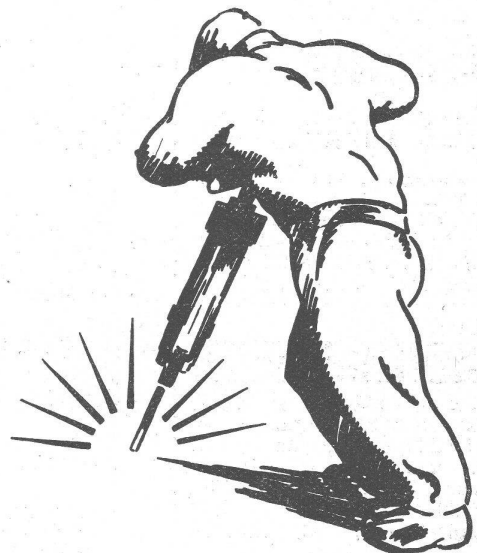
PRESSLUFTWERKZEUGE

**EINE HERVORRAGENDE  
KOMBINATION**

VERLANGEN SIE UNVERBINDLICHE OFFERTEN  
PROSPEKTE UND VORSCHLÄGE FÜR  
**KAUF ODER MIETE**

von der SCHWEIZER GENERALVERTRETUNG

**FRITZ MARTI A.-G., BERN**  
UND WALLISELLEN





<b>S. T. S.</b>	<b>Schweizer. Technische Stellenvermittlung</b> <b>Service Technique Suisse de placement</b> <b>Servizio Tecnico Svizzero di collocamento</b> <b>Swiss Technical Service of employment</b>
-----------------	---

ZÜRICH, Tiefenhöfe 11 — Telefon: 35.426 — Telegramme: INGENIEUR ZÜRICH.  
 Für Arbeitgeber kostenlos. Für Stellensuchende Einschreibgebühr 2 Fr. für 3 Monate  
 Bewerber wollen Anmeldebogen verlangen. *Auskunft* über offene Stellen und Weiter  
 leitung von Offerten erfolgt *nur gegenüber Eingeschriebenen*.

**Maschinen-Abteilung.**

- 157 Ingénieur expérimenté dans la spécialité chaudronnerie sur fer, cuivre, conduites forcées, wagons-citernes etc. Suisse romande.
- 451 Jeune Ingénieur-électro-mécanicien dipl. avec connaissance de langues, comme associé dans bureau de brevets d'invention de la Suisse romande. Apport 50,000 frs. Candidat quitte à reprendre le bureau au bout de quelques années.
- 471 Jüngerer Reise-Techniker, mit mehrjährig. Praxis auf Werkzeug-Stählen und Konstruktions-Stählen. Zürich.
- 489 Heizungs-Ingenieur oder Techniker, mögl. mit Praxis in Gasöl-heizung; kaufmännisch durchgebildet, m. Kenntnis d. Brennersystems. Zürich.
- 519 Techniker-Konstrukteur, m. Spezialfahr. in Wasserkraftdruck-leit'gsbau, hydr. Abschlussorgane, Rohrleit'gsbau etc. Schweiz.

**Bau-Abteilung.**

- 976 Jeune Ingénieur ayant expérience dans percement de tunnels et galeries (direction des travaux d'attaque, abottage et maçonnnerie, topographie et nivellement etc.). Suisse.
- 984 Tiefbau-Techn. od. Zeichn., ev. Geometer, Ausarb. v. Leitungs-

## Ideenwettbewerb

**für die Erlangung von Entwürfen für ein Strandbad am Buchhorn-Arbon.**

Die **Ortsverwaltung Arbon** eröffnet unter den im Kanton Thurgau seit 1. Januar 1931 niedergelassenen Architekten einen

**Wettbewerb z. Erlangung v. Entwürfen für ein Strandbad am Buchhorn.**

Zur Prämierung von Entwürfen, die bis 5. Dezember 1931 einzureichen sind, stehen dem Preisgericht Fr. 4000.— zur Verfügung.  
 Die Wettbewerbsbedingungen, sowie die Planunterlagen können auf dem Bureau des Ortsvorstehers bezogen werden.

Arbon, den 29. September 1931.

*Für die Ortsverwaltung:*  
**Ortsvorsteherschaft.**

## BAUINGENIEUR

Schweizer, E. T. H., mit langjähriger, umfangreicher Praxis im Tiefbau, spezielle Erfahrung im Bau grosser Wasserkraftanlagen, Druckstollen, in Druckluftgründungen und Brückenbau, selbständiger Bauleiter grosser Unternehmungen im In- und Auslande, sucht entsprechende **leitende Stellung** in Elektrizitäts Gesellschaft, Bauunternehmung od. Ingenieur-Bureau.  
 — Gefl. Zuschriften unter Chiffre Z. J. 2614 an

Rudolf Mosse, A.-G., Zürich.

## Hochbau-Fachmann

(Schweizer) mit Bureau, wünscht mit Interessenten für Poln.-Ob.-Schlesien und Polen in Verbindung zu treten. — Offerten unter Chiffre Z. M. 2899 befördert  
 Rudolf Mosse, A.-G., Zürich.

## Junger BAUINGENIEUR

(Oesterr.), Anfänger, mit etwas Praxis sucht Stellung im In- od. Ausland. Franz., engl., slav., ungar. etwas ital. Bescheid. Salär-Ansprüche. Offerten erb. u. Chiffre Z. F. 2893 an  
 Rudolf Mosse, A.-G., Zürich.

**Stetes Inserieren bringt Erfolg**

## Dipl. Hochbautechniker

sucht Stelle auf Architektur-bureau event. als Bauführer. Zürich oder Umgebung bevorzugt. — Offerten unter Chiffre Z. C. 2872 befördert  
 Rudolf Mosse, A.-G., Zürich.

## Zu verkaufen: Automat. Haus-Telephonanlage

für 50 Anschlüsse, neues Modell, in sehr gutem Zustand. — Offerten unter Chiffre Z. M. 2862 befördert  
 Rudolf Mosse, A.-G., Zürich.

- plänen (Uebertrag in Katasterpläne), i. Akkord zu verg. Zürich.
- 986 Erf. Betontechniker od. Zeichner, zu bald. Eintritt. Ing.-B. Zürich.
- 988 Hochbau-Techniker-Zeichn., m. Lehrzeit a. Arch.-Bur., f. Bureau u. Bau, besonders Voranschläge. Arch.-Bureau Kt. Bern. Sofort.
- 990 Zuverlässiger Eisenbeton-Techniker, mit Bureau- und Baupraxis, an exaktes Arbeiten gewöhnt. Ingenieur-Bureau Zürich.
- 992 Erfahrener Hochbau-Techniker, gewandter Zeichner mit umfassender Praxis, in modernen Baukonstruktionen. Architektur-Bureau Zürich. Raschmöglichst.
- 994 Technicien ou dessinateur-architecte, expérim., conaiss. par faitem. le métier. Bur. d'architecte Ct. de Vaud. Au plus tôt.
- 996 Jüngerer Ingenieur für Bahnunterhalt, mit abgeschloss. Hochschulbildung und einigen Jahren Baupraxis. Beherrschung der deutschen u. Kenntnis der italien. Sprache erforderl. Schweiz.
- 998 Jüngerer Hochbau-Zeichner, mit absolvierter Lehre und ca. 1 bis 2 Jahren Praxis. Sofort. Architektur-Bureau Vorort Zürich.
- 1000 Junger, mögl. selbst. Bautechniker, für Bureau u. Bauplatz, auf Arch.-Bureau Höhenkurort Kt. Graubünden. Eintritt sofort.
- 1002 Hochbau-Techniker, rascher, sauberer Zeichner, m. mehrjähr. Praxis, für moderne Bauten. Baldmögl. Arch.-Bureau Zürich.
- 1004 Zweiter Bauführer f. Spitalbauten, sauberer Zeichner m. guter Schrift. Baldmögl. Architektur-Bureau Zürich.
- 1006 Jüngerer Bau-Ingenieur oder guter Eisenbeton-Zeichner, auf Ingenieur-Bureau Zentralschweiz.
- 1008 Selbständ. Ingenieur od. Tiefbautechniker, m. Bau- u. Baupraxis u. Erfahr. im Bau v. Schalungen (Tiefbau). 1. Novemb. Bauunternehmung Deutsche Schweiz.

## Etzelwerk A.-G. Generatoren-Ausschreibung.

Die Etzelwerk A.-G. eröffnet die freie Konkurrenz über die Lieferung der **Generatoren-Anlage** im Maschinenhaus Altendorf bei Pfäffikon (Kt. Schwyz).

Der Auftrag umfasst die Lieferung und Montage von:

**3 vertikalachsigen Einphasen-Wechselstrom-Generatoren**  
 für 18000 kVA Nennleistung, 16 $\frac{2}{3}$  Perioden, 500 Touren/min.

**3 vertikalachsigen Dreiphasen-Wechselstrom-Generatoren**  
 für 18000 kVA Nennleistung, 50 Perioden, 500 Touren/min.

je bestimmt für die direkte Kupplung mit 20000 PS Freistrah-Turbinen, einschliesslich direkt aufgebauten Erregermaschinen, Magnetregulatoren und Betriebszubehör.

Die Pläne und Bestimmungen können ab 5. Oktober 1931 im Bureau der Etzelwerk A.-G. in Pfäffikon (Kt. Schwyz) eingesehen oder gegen Einzahlung eines Betrages von Fr. 20.—, der nicht zurückerstattet wird, dort bezogen werden.

Die Angebote, mit Bindefrist bis 1. März 1932, sind bis spätestens 28. November 1931 an die Etzelwerk A.-G. in Pfäffikon (Kt. Schwyz) einzureichen.

Beim **Bau-Departement Basel-Stadt** ist die Stelle eines

## Kontrollbeamten für Hauskanalisation

zu besetzen. > Bewerber schweizerischer Nationalität mit abgeschlossener Technikumsbildung und gründlichen Fachkenntnissen belieben sich bis **10. Oktober 1931** beim Sekretariat des unterzeichneten Departements schriftlich anzumelden.

Ausk. erteilt der Kantonsingenieur, Münsterpl. 11, Basel.

**Baudepartement Basel-Stadt.**

## GESUCHT

Zu sofortigem Eintritt in Ingenieur-Bureau der Nordwest-Schweiz tüchtiger, selbständiger, jüngerer **BAUINGENIEUR od. TIEFBAUTECHNIKER**

Perfekter Statiker u. flotter Konstrukteur für Eisenbeton, womöglich mit einiger Praxis in Vermessung, Strassen- und Wasserbau, bevorzugt. — Offerten mit Zeugniskopien und Gehaltsansprüchen unter Chiffre Z. L. 2917 bef. **Rudolf Mosse, A.-G., Zürich.**

## Tiefbau-Ingenieur

in leitender Stellung, mit langjähr. vielseit. Praxis, auch bei Druckluftgründungen, **sucht Betätigung** bei Grossbauunternehmung. Zuschriften erbeten unter „Tiefbau Z. E. 2892“ an **Rudolf Mosse A.-G., Zürich.**

## Stelle-Ausschreibung

Die Stelle des

# I. Adjunkten

des kantonalen Kulturingenieurs

wird hiermit zur Wiederbesetzung ausgeschrieben.

**Erfordernisse:** Diplom als Kulturingenieur der Eidgenössischen Technischen Hochschule.

Mehrjährige erfolgreiche Tätigkeit im Bodenverbesserungswesen.

Beherrschung der deutschen und französischen Sprache in Wort und Schrift.

**Gehalt:** Gemäss Besoldungsdekret Fr. 7600.— bis 10 160.—.

Bewerber werden ersucht, ihre handschriftliche Anmeldung mit Angabe des Lebenslaufes und der bisherigen Tätigkeit, bis zum 1. Oktober 1931 an die

Kantonale Landwirtschaftsdirektion in Bern einzureichen.

## Diplom. Tiefbau-Techniker

sucht Stelle

mit Hochschulbildung, Praxis im Eisenbeton-, Strassen- und Wasser-Bau, Deutsch und Französisch in Wort u. Schrift

im In- oder Ausland. Beteiligung nicht ausgeschlossen.

Gfl. Angebote unt. Chiffre S.c. 6477 Y. an Publicitas Bern.

## CONCOURS.

La Municipalité de Lausanne ouvre un

### CONCOURS D'IDÉES POUR LA REVISION DU PLAN D'EXTENSION

Sont admis à concourir:

- les architectes, ingénieurs et géomètres suisses.
- les architectes, ingénieurs et géomètres étrangers établis régulièrement en Suisse depuis le 1er janvier 1927.

La Municipalité de Lausanne met à la disposition du Jury:

- 1° Une somme de frs. 50 000.— qui sera répartie en huit prix au maximum;
- 2° Une somme de frs. 10 000.— pour l'acquisition éventuelle de projets non primés, mais présentant des solutions intéressantes.

**Terme: 31 mars 1932, à 18 heures.**

Le programme de concours et les documents qui y sont joints peuvent être retirés dès le 1er octobre à la Direction des Travaux (Service Administratif) Hôtel de Ville, jusqu'au 30 novembre 1931 à 18 heures contre paiement d'une somme de frs. 50.—. Cette somme sera remboursée aux concurrents qui auront présenté un projet complet.

Lausanne, le 26 septembre 1931.

**DIRECTION DES TRAVAUX.**

## gesucht

für sofortigen eintritt auf drei monate (event. länger) nach zürich

## techniker

in frage kommt nur gewandter Zeichner, der in modernen konstruktionen erfahrung ist und über längere praxis verfügt. handschriftliche offernten mit foto und zeugnissen unter Z. F. 2837 befördert RUDOLF MOSSE A.-G., ZÜRICH.

# Nur 2.50

frko. für 10 St. Rasierklängen „PICCARD“ (neues allerfeinstes Gillette-System). Stauend lange benutzbar. 30 St. 6 Fr. frko. Muster gratis. M. SCHOLZ, BASEL 2.

**Zu verkaufen:**

## Nivellier-Instrument

ZEISS-WILD

in sehr gutem Zustand zu günstigen Bedingungen. — Offerten gefl. unter Chiffre Y. 11829 Z. an Publicitas, Zürich.

## ARCHITEKT

selbständig, mit reicher Praxis, mehrfache Wettbewerbserfolge im Auslande, langjährige Tätigkeit, sucht Stellung. — Offerten unter Chiffre Z. R. 2884 befördert

Rudolf Mosse, A.-G., Zürich.

## Geometer

vom R. F. (Eidg. Diplom), mit vollständigen Kenntnissen aller Kadasterarbeiten u. Zivil-Genie, Projekte-Studium, sowie Ausführung von Arbeiten, fähig Baustellen zu leiten, sucht Stellung in technischem Bureau oder Unternehmen. Eintritt nach Belieben. Schreiben an P. 4514 S. Publicitas, Sitten.

Angenehme  
**WÄRME**  
durch  
**STANDARD  
HEIZÖEL**  
das wirtschaftliche  
Qualitäts-Produkt

**STANDARD  
HEIZÖEL**



Brown  
Boveri

# Kühlanlagen u. Kühlschränke

## mit Original A-S Kühlautomat

arbeiten seit mehr als 20 Jahren ohne jede Störung, ohne Reparatur, ohne Nachfüllung und ohne Unterhalt! Als zuverlässigste Maschine der Gegenwart von Gewerbe, Industrie und Wissenschaft bevorzugt!

Verlangen Sie bitte, vollständig unverbindlich für Sie, kostenlose Mitarbeit an der Projektierung von Kühlanlagen durch die Vertriebsstelle:

**Audiffren Singrün Kältemaschinen A. G., Basel 4**

Lagerhaus Neubau Brauerei A. Hürlimann A. G. • Bauleitung: Debrunner & Blankart, diplom. Architekten, Zürich • Unternehmer: Baur & Co. A. G. Zürich.



**Standard**, Lack- und Farbenwerke AG. Tel. 55.350  
Altstetten - Zürich

## Toxement

Beton mit geringem Wasserzusatz wird gut, geschmeidig, gleitfähig und wasserdicht, wenn man ihm nur 2 % Toxement, das weltbekannte, gute und billige Dichtungsmittel beifügt •

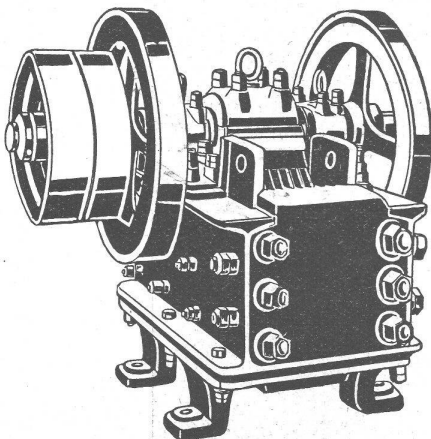
# Baukupfer

steht keinem andern Bedachungsmaterial nach. Jeder erfahrene Fachmann zieht es vor.

Wir haben stets Lager in Tafeln von allen kurrenten Gewichten. Ferner liefern wir auch Bänder in belieb. Länge.

Mit Offerte stehen wir jederzeit zur Verfügung.

# Metallwerke A.G. Dornach



**Wir empfehlen Ihnen für Ihren Betrieb:**

Stationäre und fahrbare **Steinbrecher**  
**Scheibenbrecher** für Großleistungen  
**Sand-Walzwerke** und **Hammermühlen**  
**Waschmaschinen** für Kies und Sand  
**Auflade-Maschinen** und **Bandtransporte**  
**Rohölmotoren**, 5 PS bis 42 PS Leistung

**U. AMMANN, LANGENTHAL**  
**Maschinenfabrik AG**