

**Zeitschrift:** Schweizerische Bauzeitung  
**Herausgeber:** Verlags-AG der akademischen technischen Vereine  
**Band:** 97/98 (1931)  
**Heft:** 5

## **Werbung**

### **Nutzungsbedingungen**

Die ETH-Bibliothek ist die Anbieterin der digitalisierten Zeitschriften auf E-Periodica. Sie besitzt keine Urheberrechte an den Zeitschriften und ist nicht verantwortlich für deren Inhalte. Die Rechte liegen in der Regel bei den Herausgebern beziehungsweise den externen Rechteinhabern. Das Veröffentlichen von Bildern in Print- und Online-Publikationen sowie auf Social Media-Kanälen oder Webseiten ist nur mit vorheriger Genehmigung der Rechteinhaber erlaubt. [Mehr erfahren](#)

### **Conditions d'utilisation**

L'ETH Library est le fournisseur des revues numérisées. Elle ne détient aucun droit d'auteur sur les revues et n'est pas responsable de leur contenu. En règle générale, les droits sont détenus par les éditeurs ou les détenteurs de droits externes. La reproduction d'images dans des publications imprimées ou en ligne ainsi que sur des canaux de médias sociaux ou des sites web n'est autorisée qu'avec l'accord préalable des détenteurs des droits. [En savoir plus](#)

### **Terms of use**

The ETH Library is the provider of the digitised journals. It does not own any copyrights to the journals and is not responsible for their content. The rights usually lie with the publishers or the external rights holders. Publishing images in print and online publications, as well as on social media channels or websites, is only permitted with the prior consent of the rights holders. [Find out more](#)

**Download PDF:** 21.02.2026

**ETH-Bibliothek Zürich, E-Periodica, <https://www.e-periodica.ch>**

# SCHWEIZERISCHE BAUZEITUNG

WOCHENSCHRIFT FÜR ARCHITEKTUR / INGENIEURWESEN / MASCHINENTECHNIK

REVUE POLYTECHNIQUE SUISSE

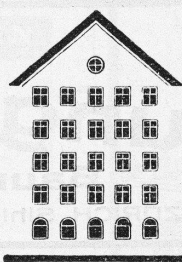
ORGAN DES SCHWEIZERISCHEN INGENIEUR- UND ARCHITEKTEN-VEREINS  
UND DER GESELLSCHAFT EHEMAL. STUDIERENDER DER EIDG. TECHN. HOCHSCHULE  
GEGRÜNDET 1883 VON ING. A. WALDNER / HERAUSGEGEBEN VON ING. C. JEGHER

Vereins-Mitglieder, beim Verlag: Schweiz 32 Fr.,  
Ausland 40 Fr. jährl.; Nicht-Mitglieder: Schweiz  
40 Fr., Ausland 50 Fr., bei der Post abonniert  
40 Fr. Einzel-Nummern 1 Fr. zuzüglich Porto

VERLAG CARL JEGHER, ZÜRICH  
Dianastrasse 5 / Postdeck VIII 6110  
Telephon: 34.507 ■ In Kommission  
bei Rascher & Cie., Zürich u. Leipzig

Inserate durch die Aktiengesellschaft der Unter-  
nehmungen RUDOLF MOSSE, Zürich / Die  
viergespaltene Colonelzeile 50 Cts., Titelseite  
80 Cts., ausländ. Anzeigen 60 Cts., Titelseite 1 Fr.

*Fenster*



*Kiefer-Zürich*

## Kittlose Verglasungen

mit hydraulisch gepressten Bleibanden für Oberlichter und Shedbauten aller Art, auf Eisen-, Holz- und Betonkonstruktionen, mit Draht- und Rohglas, widerstandsfähig gegen säurehaltige Dämpfe, erstellt

**JAKOB SCHERRER, Bleicherweg 26, ZÜRICH 2**

Fabrikation von Bleiröhren und Bleiprofilen aller Art - Kataloge und Offerten kostenlos



**HORGEN**  
TELEPHON 38

**HEINRICH BRÄNDLI ZÜRICH**  
TELEPHON 33.887

Asphalt-, Dachpappen- und Holzcement-Fabrik

**Asphalt-Beläge \* Asphalt-Isolierungen**

## Schweiz. Volksbank

66 Niederlassungen - Stammkapital und Reserven 210 Millionen

Geldanlagen, Vermögensverwaltung

Aufbewahrung von Wertsachen

An- und Verkauf von Wertschriften

**W. STÄUBLI**

Ingenieur

**ZÜRICH 3**

Zurlindenstrasse 115

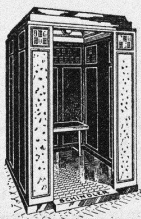
Telephon: 56.633

**Taucher-Ramm-Arbeiten**

Eiserne Spundwände



# SCHINDLER-AUFZÜGE

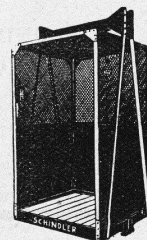


für Personen- und Warenbeförderung

in modernster Ausführung — mit mehreren Geschwindigkeiten — zwangsläufigen Türverschlüssen  
Grösste Betriebssicherheit und Geräuschlosigkeit

## SCHINDLER & C<sup>IE</sup>, LUZERN

Gegr. 1874



Elegante, moderne

## Beleuchtungs-Körper

von

**Baumann, Koelliker & Cie.**

ZÜRICH, Sihlstr. 37, Telephon 33.733

**A.-G.**

## Schweiz. Gesellschaft für Holzkonservierung



TELEPHON 46 **A.-G. Zofingen**

**BAHNSCHWELLEN**

und Hölzer für Bahn-, Brücken- und Wasserbau.

**HOLZPFLASTER**

für Werkstätten, Strassen etc.

**EINFRIEDIGUNGEN**

aus Holz, für Gärten, Fabriken, preiswert und dauerhaft.

— Imprägnierung mit Teeröl nach Vorschriften der S. B. B. —



## OEDERLIN

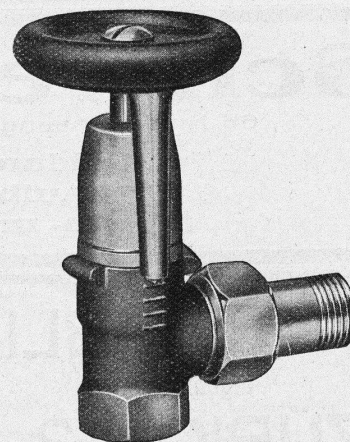


R  
M  
A  
T  
T  
U  
R  
E  
N

Unsere Zentralheizungs-Regulierhähnen und -Ventile geniessen Weltruf durch ihre präzise, in ihrer Art einzig dastehende, solide Konstruktion, Sie arbeiten zuverlässig und sind von unbeschränkter Lebensdauer.

Verlangen Sie den soeben erschienenen neuen Spezialkatalog No. 47.

**A. G. OEDERLIN & C<sup>IE</sup> BADEN**





**TERNER & CHOPARD**

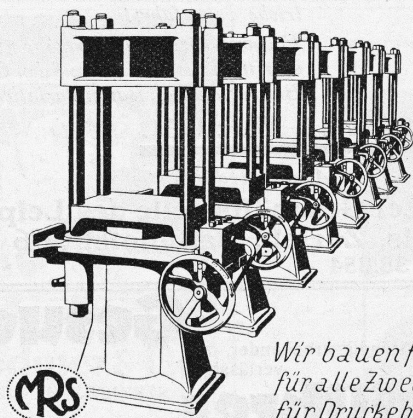
**EISEN-  
BETON-BAU  
IM HOCH- u.  
TIEFBAU**

DIPL.-ING. E.T.H.  
ZÜRICH 1

GEGRÜNDET 1909

**HYDRAULISCHE PRESSEN**

*für GEWERBE u. INDUSTRIE in  
verschiedenen Ausführungen*



*Wir bauen ferner  
für alle Zwecke u.  
für Drucke bis 600  
Atm. und mehr*

HYDR. STEUERVENTILE  
HYDR. AKKUMULATOREN  
HYDR. PRESSPUMPEN

**AKTIENGESELLSCHAFT DER EISEN- UND  
STAHLWERKE VORMALS GEORG FISCHER**

Werk:

**MASCHINENFABRIK RAUSCHENBACH**

Schaffhausen (Schweiz)

**FAVAG**

**LIMNIMETER**  
überwachen  
den INHALT der  
WASSERBEHÄLTER

**FAVAG**  
Fabrik elektrischer Apparate  
A.-G.  
**NEUENBURG**



Flugzeugfabrik in Horgen

1700 m² Bitumitekt-Bedachungen grünschiefer-besandet

## „Bitumitekt“-

Bedachungen - Isolierungen

verbürgen **Solidität**

**W. Frick-Glass**

Spezialhaus für Bedachungs- und Isoliermaterial

ALTSTETTEN-ZÜRICH

Telephon 55.064

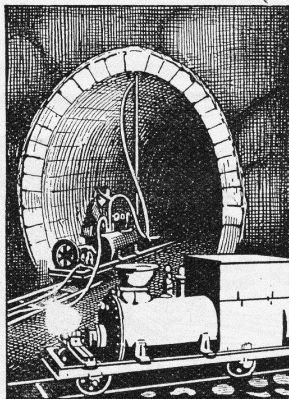


# Druckrohre

Ventilationsrohre, Tanks, Behälter,  
Kessel, Blecharbeiten, Gasbehälter  
etc.

Brücken-, Hoch- u. Industriebauten,  
Masten, Stauwehre, Krane, Fenster,  
Tore, Türen

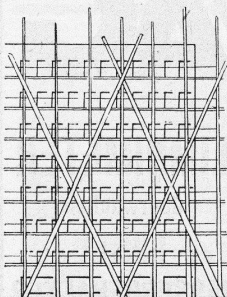
## BUSS & BASEL



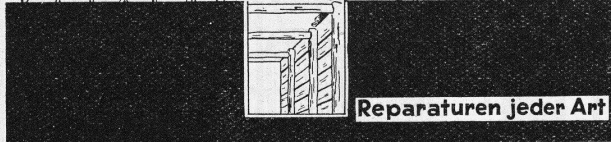
## Zement-Injektions-Maschinen

für  
Tunnel-  
und  
Stollenbau

Kesselschmiede  
Richterswil



**S. Luchsinger**  
DIPL. BAU-INGENIEUR  
Baugeschäft Zürich 6



Reparaturen jeder Art



## Die Leipziger Baumesse

innerhalb der Leipziger Grossen Technischen Messe, seit  
mehr als einem Jahrzehnt der Treffpunkt der Fachwelt

Ein- und Verkaufsgelegenheit für:  
Baumaterialien, Baumaschinen,  
Strassenbaumaschinen  
Sämtliche Maschinen werden im Be-  
triebe vorgeführt!

Fachwissenschaftl. Vorträge über Fort-  
schritte im Bauwesen auf den Gebieten:  
Bauverfahren, Baumaterialien

Termin: 1. bis 11. März 1931.

Auskunft durch die

Schweizer Geschäftsstelle des Leipziger  
Messamts, Zürich, Bahnhofstr. 66  
Telephon 38.854

## Gesucht

tüchtiger, selbständig arbeitender, zu-  
verlässiger

## Bauführer

in Architekturbureau der  
Ostschweiz.

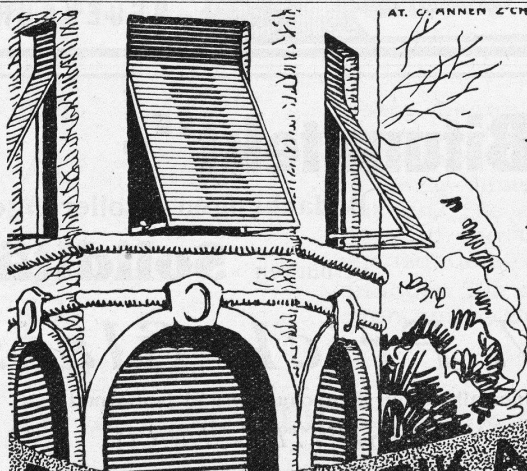
Offerten unter Chiffre Z. J. 258 an **Rudolf Mosse, A.-G., Zürich.**

## DIPL. ING.-ARCHITEKT

tschechoslowakischer Staatsangehöriger, T. H. Prag  
und München 1930, mit guter einjähriger Bureau-  
praxis (Zwischenpraxis)

## sucht Stelle in Entwurfsbureau

Photoreproduktion von Schularbeiten zur Ansicht.  
Angebote erbeten unter M. G. 13601 befördert  
**Rudolf Mosse, München.**



ROLLADENFABRIK A. GRIESSER A. G. AADORF

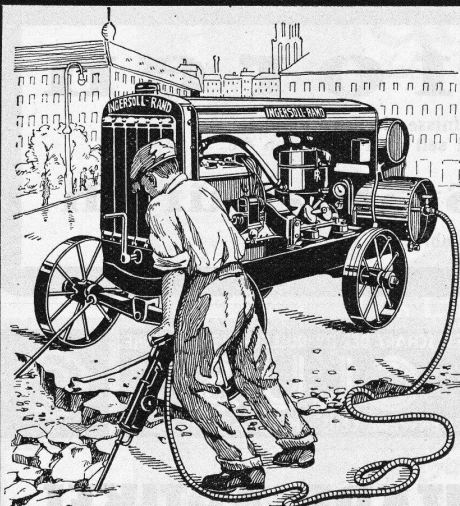
Stahlwellblechrolladen  
Scheer- u. Rollgitter / Holzrolltore  
Holzrolladen  
Rollschutzwände / Saalabschlüsse  
Rolljalousien / Jalousieklappladen  
mit und ohne Beschläglieferung  
Komplette Schaufensteranlagen in Eisen und Holz  
Fegeltuch-  
Rouleaux für Schaufenster u. Veranden  
Sonnenstoren

Zweigniederlassung:

**Zürich**

Militärstrasse 108





# INGERSOLL-RAND

**Kompressorenanlagen**  
(fahrbar und stationär)

**Gesteinsbohrhämmer**

**Betonbrecher**

**Betonstampfer**

sind unerreicht leistungsfähig und ökonomisch

**INGERSOLL-RAND ist d. führende Weltmarke in Qualität u. Absatz**

**VERKAUF**

**MIETE**

Offerten und Ingenieurbesuch kostenlos durch

**ROBERT AEBI & CIE., A.G., ZÜRICH**

INGENIEURBUREAU

TELEPHON: 31.750

MASCHINENFABRIK



**Bodmer & Cie**

ZÜRICH, HOLBEINSTR. 22

Zentralheizungen  
Oefen, Cheminées  
Elektr. Akkumulier-Oefen



**EISEN  
KONSTRUKTION**

KITTLOSE  
GLASBEDACHUNGEN  
BAU- & KUNST-  
SCHLOSSERARBEITEN

**GEBR. TUCHSCHMID  
FRAUENFELD**





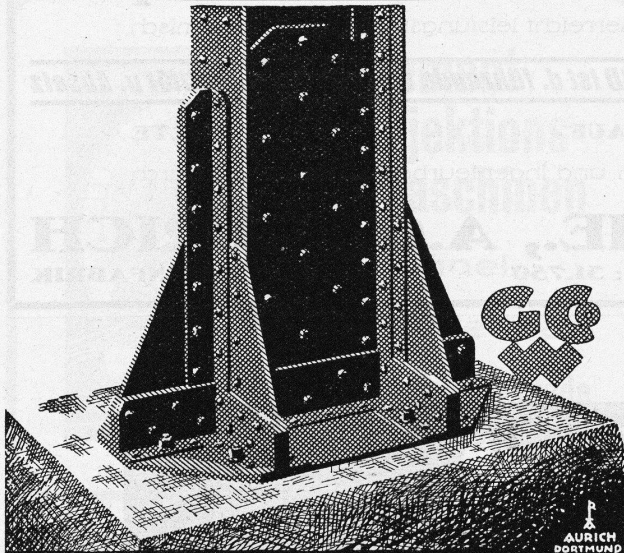


# Ventilatoren

jeder Art, für alle Leistungen und Bedürfnisse, ferner komplette, neuzeitliche lufttechnische Anlagen, erstellt seit über 30 Jahren die

## Ventilator A.-G., Stäfa-Zürich

Ausschliessliche Spezialfabrik



## EISEN-KONSTRUKTIONEN

HOCHBAUTEN · MASTE · BLECHARBEITEN  
PROJEKTE · STATISCHE BERECHNUNGEN

### GEILINGER U. CO WINTERTHUR

### Julius Ott, Basel

(S. I. A.)

Alemannengasse 2 Telefon: Birsig 18.08 Sachverständiger für  
Schiffbau u. Schifffahrt

Ingenieurschule  
Technikum

## Strelitz

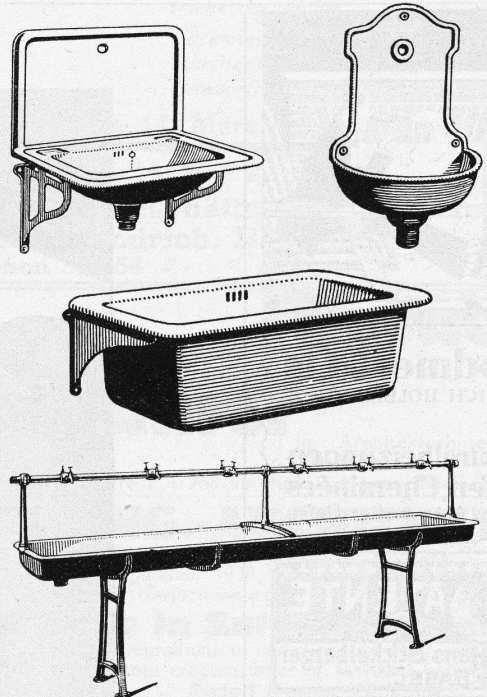
(Meckl.)

Hochbau, Tiefbau, Eisenbau, Betonbau, Flugzeug-, Maschinen- u. Autobau, Elektro- u. Heizungstechnik. Semesterbeginn April u. Okt. Eig. Kasino. Programm frei



## SANITÄRE ARTIKEL

aus Gusseisen, porzellan-emailliert



Waschbecken, Spülbecken, Ausgussbecken  
Waschtische, Wandbrunnen, Waschröge  
Reihenwaschanlagen, Konsolen, u. s. w.

Katalog Nr. 213 auf Verlangen

## Gusseiserne Muffen- und Flanschenröhren sowie Formstücke

Schweizer  
Normalien

Lager  
in Winterthur



### Kägi & Co., Winterthur

für  
normalen  
und höhern  
Betriebsdruck

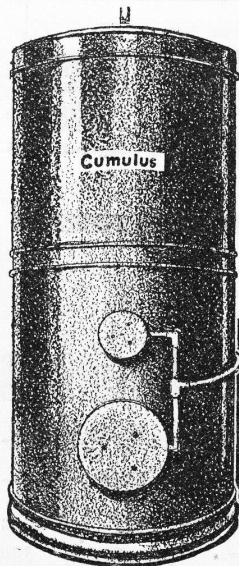
Telephon Nr. 496

## HOTEL Habis-Royal

Bahnhofplatz  
ZÜRICH

Restaurant  
Sitzungszimmer

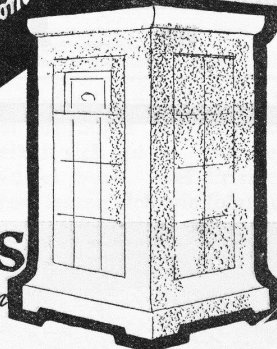




**Cumulus**  
elektr. Heisswasserspeicher

**Elektr. Akkumulier-Apparate**  
zur Ausnützung des billigen Nachtstromes

**Primulus**  
elektr. Akkumulier-Ofen



Verlangen Sie  
unsere Kataloge

Ganz automatisch. Unerreichte Qualität. Unübertroffen  
im Nutzeffekt.

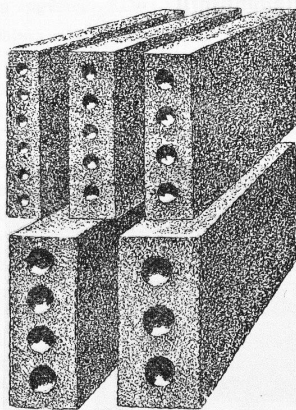
**Fr. Sauter A.G. Basel**

## GUSS-BAUSTEIN-FABRIK ZÜRICH A.-G. ZÜRICH

Bureau: Zürich, Fraumünsterstr. 14  
Telephon 38.087

Fabriken: Altstetten, Güterstr., Tel.: 55.022  
Badenerstr., Tel.: 55.415

*Erste Spezialfabrik für SCHLACKEN- und BIMS-PRODUKTE*



**Längsgelochte Schlacken- und Bimssteine**

4, 5, 6, 8, 10, 12 und 15 cm stark

**Dübelsteine**

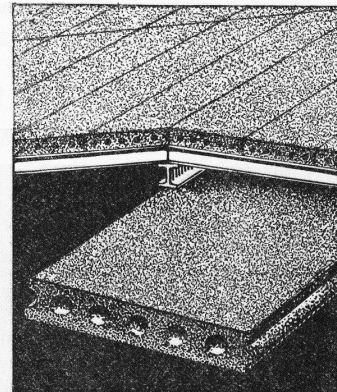
für Fusslambris u. Türleibungen

**Bimsbeton-Dielen**

für Leichtplattendächer  
2,50×0,50×0,10 od nach  
besonderen Angaben

**Bimskies-Verkauf**

ab Lager und franko Baustelle



## Vianini-Röhren

✚ Patent (Armierter Betonröhren mit Muffen) Patent ✚

**für Druckleitungen, Bewässerungsanlagen,  
Kanalisationen, Dächer, Durchlässe etc.**

Lieferanten:

Internationale Slegwartbalken-Gesellschaft  
Luzern

Desmeules Frères  
Fabrique de Produits en Ciment Granges-Marnand

Kostenlose Beratung und Offerten durch:

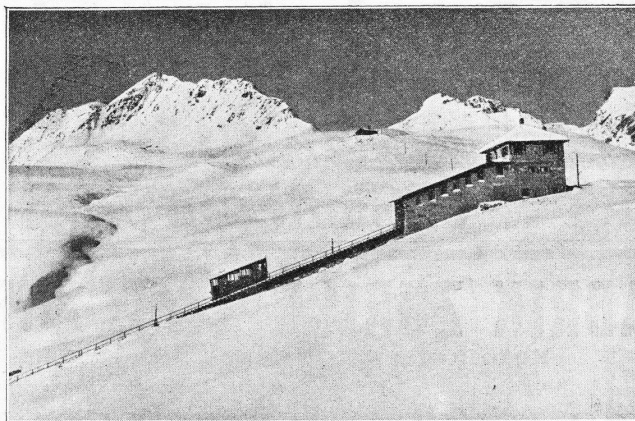
Dipl. Ing. K. GANZ, Ing.-Bureau für Tiefbau, MEILEN, Telephon 128

Alleinvertreter für die deutsche Schweiz.



A.-G. der  
Maschinenfabrik  
von

**Theodor Bell & Cie.** Kriens-  
Luzern  
Gegründet 1855



Drahtseilbahn Chantarella-Corviglia bei St. Moritz (Engadin).  
Obere Station auf 2500 m Höhe ü. Meer.

## Drahtseilbahnen

Geleisesseilbahnen für Personen- und Güterbeförderung; Kleinseilbahnen mit nur 1-Mann-Bedienung; Seilwinden für Bauten, Industrien, Berg- und Kraftwerke; verbesserte Zangenbremsen; Patent-Schnellschluss-Bremsen Bauart „Bell“ mit Anpassungsfähigkeit an jedes Schienenprofil

# OERLIKON- GENERATOREN

Die drei 10 000 kVA-Generatoren für Wettingen werden gebaut von der  
Maschinenfabrik Oerlikon





MILLIONEN von Quadratmetern unserer Erzeugnisse liegen in Wohnungen, Schulen, Kirchen, Spitälern, Verwaltungen, Verkaufsräumen, Restaurants, und beweisen, dass ein Linoleumbelag bei richtiger Wahl allen Ansprüchen zu entsprechen vermag. In unserer Deckenkonstruktionsmappe, Estrich- und Linoleumbroschüre, sowie in unserer neuen illustrierten Zeitschrift „Giubiasco-Mitteilungen“ schreiben kompetente Fachleute über unser Sondergebot. Wir geben diese Literatur gerne und kostenlos an Interessenten ab.

## ES HAT KEINEN SINN

Jahr für Jahr hohe Summen für teure Konkurrenzprodukte ins Ausland wandern zu lassen, da doch unsere bewährten Linoleumsorten bei bedeutend geringeren Preisanätzen allen übrigen Erzeugnissen ebenbürtig, wenn nicht überlegen sind.

Bezugsquellen und Preise unserer Erzeugnisse auf Seiten 132–135 des Schweizer Baukataloges

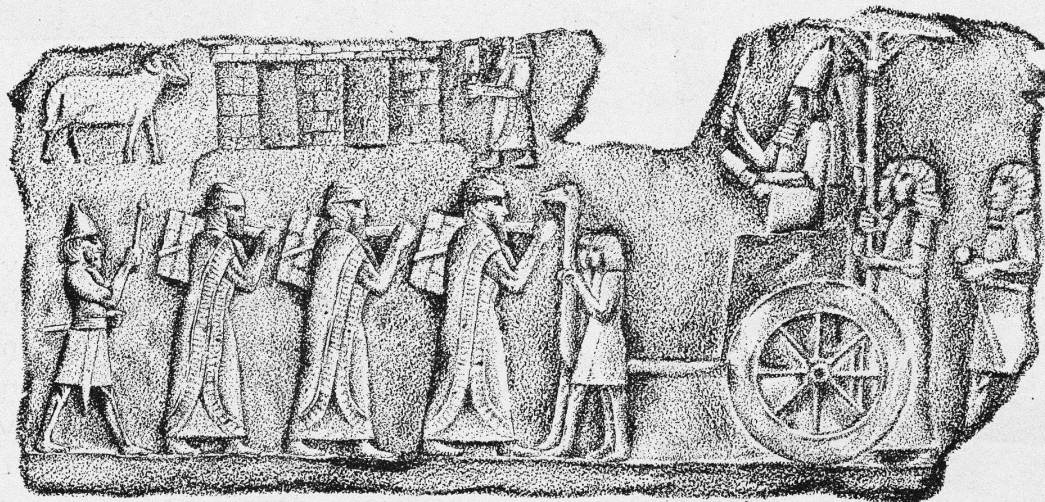
**LINOLEUM**

**AKTIENGESELLSCHAFT**

**GIUBIASCO**

**VERKAUFSZENTRALE BASEL**





## DIE MONUMENTALBAUTEN BABYLONS

wurden 3000 Jahre v. Christi Geburt errichtet. Heute liefern sie die Backsteine zum Bau der neuen Städte, die im Petroleum-Gebiet von Mossul entstehen - welches Baumaterial könnte sich einer ähnlichen Lebensdauer rühmen!

### RICHTIGSTELLUNG

Unter dem Schlagwort »Bessere Isolierung« tauchen stets neue Baustoffe auf. Durch unzählige Versuche ist jedoch bewiesen, daß kein einziger dieser neuen Baustoffe die Produkte der schweizerischen Ziegeleien an Isolierfähigkeit übertrifft, wohl aber stehen sie punkto Druckfestigkeit weit hinter ihnen zurück.

Unzählige Baustoffe sind im Laufe der Zeiten erschienen und wieder verschwunden. Nur der im Feuer geborene Backstein ist geblieben!