

Zeitschrift: Schweizerische Bauzeitung
Herausgeber: Verlags-AG der akademischen technischen Vereine
Band: 97/98 (1931)
Heft: 14

Werbung

Nutzungsbedingungen

Die ETH-Bibliothek ist die Anbieterin der digitalisierten Zeitschriften auf E-Periodica. Sie besitzt keine Urheberrechte an den Zeitschriften und ist nicht verantwortlich für deren Inhalte. Die Rechte liegen in der Regel bei den Herausgebern beziehungsweise den externen Rechteinhabern. Das Veröffentlichen von Bildern in Print- und Online-Publikationen sowie auf Social Media-Kanälen oder Webseiten ist nur mit vorheriger Genehmigung der Rechteinhaber erlaubt. [Mehr erfahren](#)

Conditions d'utilisation

L'ETH Library est le fournisseur des revues numérisées. Elle ne détient aucun droit d'auteur sur les revues et n'est pas responsable de leur contenu. En règle générale, les droits sont détenus par les éditeurs ou les détenteurs de droits externes. La reproduction d'images dans des publications imprimées ou en ligne ainsi que sur des canaux de médias sociaux ou des sites web n'est autorisée qu'avec l'accord préalable des détenteurs des droits. [En savoir plus](#)

Terms of use

The ETH Library is the provider of the digitised journals. It does not own any copyrights to the journals and is not responsible for their content. The rights usually lie with the publishers or the external rights holders. Publishing images in print and online publications, as well as on social media channels or websites, is only permitted with the prior consent of the rights holders. [Find out more](#)

Download PDF: 05.04.2026

ETH-Bibliothek Zürich, E-Periodica, <https://www.e-periodica.ch>

SCHWEIZERISCHE BAUZEITUNG

WOCHENSCHRIFT FÜR ARCHITEKTUR / INGENIEURWESEN / MASCHINENTECHNIK
REVUE POLYTECHNIQUE SUISSE

ORGAN DES SCHWEIZERISCHEN INGENIEUR- UND ARCHITEKTEN-VEREINS
UND DER GESELLSCHAFT EHEMAL. STUDIERENDER DER EIDG. TECHN. HOCHSCHULE
GEGRÜNDET 1883 VON ING. A. WALDNER / HERAUSGEGEBEN VON ING. C. JEGHER

Vereins-Mitglieder, beim Verlag: Schweiz 32 Fr.,
Ausland 40 Fr. jährl.; Nicht-Mitglieder: Schweiz
40 Fr., Ausland 50 Fr., bei der Post abonniert
40 Fr. Einzel-Nummern 1 Fr. zuzüglich Porto

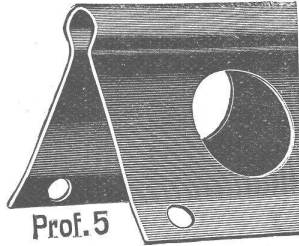
VERLAG CARL JEGHER, ZÜRICH
Dianastrasse 5 / Postcheck VIII 6110
Telephon: 34.507 ■ In Kommission
bei Rascher & Cie., Zürich u. Leipzig

Inserate durch die Aktiengesellschaft der Unter-
nehmungen RUDOLF MOSSE, Zürich. Die
viergespaltene Colonelzeile 50 Cts., Titelseite
80 Cts., ausländ. Anzeigen 60 Cts., Titelseite 1 Fr.

F. Bender

BAUBESCHLÄGE - WERKZEUGE - ZÜRICH

Telephon 27.192 - Oberdorfstrasse 9 u. 10



Protector- Eckschutzleisten

feuerverzinkt
stabil u. billig

Verschiedene Profile

Verlangen Sie Prospekt und Muster!

LUXFER

Verlangen Sie Prospekte

ROB. LOOSER & CIE., ZÜRICH

**Beicon - Gitterfenster für Fabriken
sind billiger als schmiedeliserne**

Telephon: 37.295

die *Wetterseite*

unbegrenzt haltbar durch Zusatz von
1%



GEORGES SIGG, Löwenstr. 17, ZÜRICH 1

EISENBETONBAU

Industrieanlagen

P. ZIGERLI

Ingenieurbureau - ZÜRICH

Bahnhofstrasse 67 - Tel. 52.984

Internationale Ausstellung Barcelona 1929
GOLDENE MEDAILLE

W. STÄUBLI

Ingenieur

ZÜRICH 3

Zurlindenstrasse 115

Telephon: 56.633

Taucher - Ramm - Arbeiten

Eiserne Spundwände

J. H. Müller

Centralheizungen
als Spezialität

RÜTI (ZCH) TEL. 30 • ZÜRICH 1, BELLEVUE, TEL. HOTTINGEN 324 • CHUR, TEL. 160

PAUL HOFER, BASEL - BALE

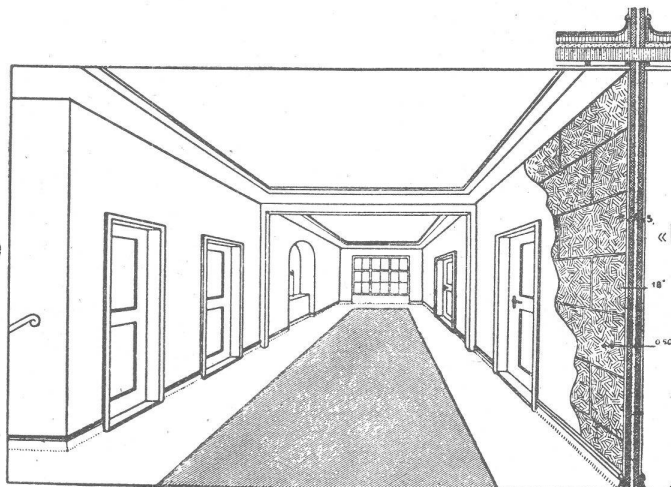
Wand- u. Bodenbeläge aller Art - Carreaux pour revêtements, etc.

Hünigerstr. 163, beim St. Johann-Rheinhafen - 163, Rue de Huningue, près du port St-Jean

Telefon: Safran 20.58
Privat-Tel.: Safran 20.74

Téléphone: Safran 20.58
Tél. privé: Safran 20.74

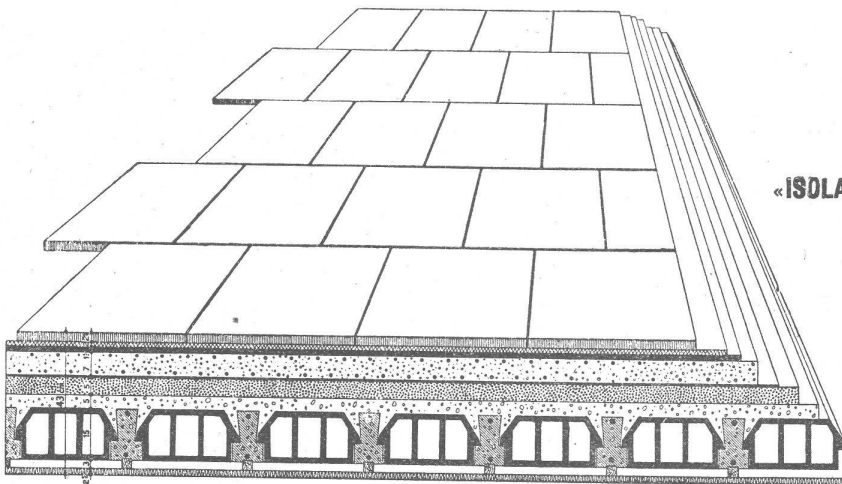
„ISOLAPHON“ - Leichtwände
isolierend
gegen Schall



Patentierete „Isolaphon“-Leichtwände

«ISOLAPHONE» - Parois légères,
isolantes et
insonores

- Linoléum liège
- Chape lisse
- Aire de pierre ponce armée
- Carton bitumé
- Liège granulé
- Béton armé
- Plafond en plâtre



Patentierete „Isolaphon“- Flachdachkonstruktion

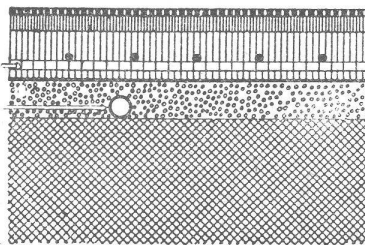
„ISOLAPHON“-Flachdachkonstruktion
isolierend gegen Kälte
und Wärme

«ISOLAPHONE» - Construction de toiture plate
exempte d'acide

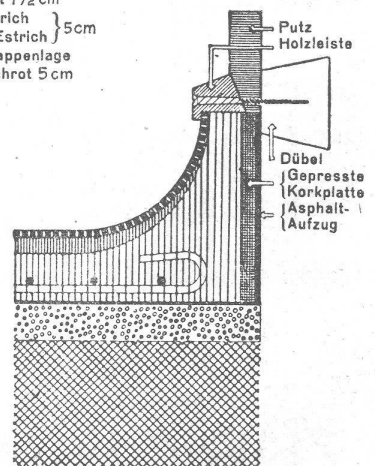
- Basaltplatte 3 cm
- Mörtel 2 cm
- Asphalt 1 1/2 cm
- Glattstrich
- Bims-Estrich } 5 cm
- Dachpappenlage
- Korkschröt 5 cm

„ISOLAPHON“-Unterlagsboden
schalldämpfend,
fusswarm und säurefrei

- Kork-Linoleum
- 1 cm Glattstrich
- 3 1/2 cm { Bims-Estrich
- { Rundelisen-
 { Armierung
- Dachpappenlage
- 2 1/2 cm Korkschröt
- Elekt.Rohrleitung
- Betondecke



«ISOLAPHONE»-sous plancher
isolant thermique et
acoustique



Patentierete „Isolaphon“-Unterlagsboden

Diese Zeichnungen dürfen ohne meine Einwilligung weder kopiert, vervielfältigt, weitergegeben, noch zur Selbstaussführung benutzt werden.
Art. 8 des B. G. vom 23. April 1883.

Ces dessins ne doivent être ni copiés, ni reproduits, ni communiqués à des tiers, ni utilisés pour l'exécution, sans mon consentement.

Art. 8 de la Loi Féd. du 23 Avril 1883.

Technische Erläuterungen über die „ISOLAPHON“-Konstruktionen

Die im Folgenden beschriebene Konstruktion **schall- und wärme-isolierender Fussböden, Wände und Flachdächer**, unter dem Namen „ISOLAPHON“ bekannt, ist eine Erfindung

von **PAUL HOFER, Basel**

„ISOLAPHON“-Unterlagsböden: Die „ISOLAPHON“-Bodenkonstruktion beruht auf dem Prinzip der „**schwimmenden Platte**“. Sie unterscheidet sich von anderen Isolationsmethoden dadurch, dass die einzelnen Schichten des Unterlagsbodens nicht mit durchgehenden, mehr oder weniger starren, gut leitenden Bindegliedern unter sich und mit der eigentlichen Tragkonstruktion der Decke verbunden sind, wodurch wärme- und schalleitende Ueberbrückungen entstehen, sondern dass die einzelnen Teile der „ISOLAPHON“-Konstruktion bloss übereinander gelegt sind und aus solchen Materialien aufgebaut sind, dass sie eine gegenseitig praktisch unverschiebbare Kombination von Isolations- und Strapazierschichten darstellen. Auf die normale Tragkonstruktion der Decke (Massivdecke, Hohlkörperdecke, Holzbalkendecke etc.) kommt zuerst eine sorgfältig eingebrachte und ausgeebnete Schicht von losem reinem Korkschat, deren Dicke im Allgemeinen 2,5 bis 3 cm beträgt. Darüber und eventuell darunter wird eine reichlich überlappte, nicht hart werdende Dachfilzpappe angeordnet. Darüber befindet sich die durch Spezialarmierung verstärkte Trag- und Druckverteilplatte aus hochwertigem Bimsbetonmaterial, deren Oberseite mit Glattstrich für die direkte Aufnahme des Fertigbelages (Linoleum, Gummi, Parkett etc.) hergerichtet ist. Die armierte Bimsbetonplatte bildet mit dem Zementglattstrich zusammen eine durchgehende, fugenlose und dichte, dabei immer noch genügend elastische Platte, die lokale Lasten auf grössere Flächen der Korkschtung gleichmässig verteilt, ähnlich wie eine auf dem Wasser schwimmende Eisdecke. Der Korkschat, mit seinen nach allen Richtungen verschiebbaren Körnern wirkt ähnlich wie eine zähe Flüssigkeit, in der eine lokale Druckwirkung sich allseitig ausbreitet. Dadurch wird die Dämpfungsarbeit auf beträchtliche Ausdehnung verteilt: Vibrationen und Schallbewegungen laufen sich in Innern Deformationen und Reibbewegungen der Korkschtung tot, sodass sowohl von unten nach oben, wie von oben nach unten, eine hervorragende Isolationswirkung gegen Uebertragung von Schall- und Vibrationsbewegungen erreicht wird. Bei Fussböden wird es immer vorkommen, dass an der Oberfläche Roll-, Reib- und Stossgeräusche entstehen, die zwar in die Oberflächenschicht (Abnützungs- und Lastverteilplatte) eindringen, die sich aber nicht durch die Isolationssschichten hindurch weiter nach unten und seitlich dem Gebäude-Massiv mitteilen können und auf diese Weise nach andern Stellen des Baues gelangen und Anlass zu störenden Schallausstrahlungen geben.

Korkschat ist eines der wenigen Materialien, das neben hervorragender Schallisolierung auch vorzüglich wärmeisolierend wirkt, dabei mässig im Preis, dauerhaft in gleichbleibender Qualität als Trockenschicht anwendbar ist.

Seitlich, dort, wo der Boden an die Wände stösst, wird gewöhnlich eine Hohlkehle angeordnet, die gleichfalls mit Kork (hier weicher Plattenkork) und mit hochgezogenen Dachfilzschichten isoliert ist, sodass keine Schallübertragung durch die Ränder nach dem Gebäude hin erfolgt. Der Auslauf der Hohlkehle wird durch eine überkragende Wandleiste geschlossen, sodass ein fugenloser, glatter, hygienischer, leicht reinigbarer Belag über die ganze Bodenfläche entsteht, der sich für alle Arten von Gebäuden, Schulen, Spitäler, Verwaltungsgebäude, Kirchen, Industriebauten, Wohnräume, Geschäftsräume, Bureaux, Hotelräume etc. eignet. Dabei spielt die Art der Deckentragkonstruktion in Bezug auf Materialwahl nicht mehr die allein ausschlaggebende Rolle, sie kann ohne weiteres aus Beton, Eisenarmierung usw. bestehen, aus Materialien, die sonst berichtigt wegen ihrer Ringhörigkeit sind.

Bei den „ISOLAPHON“-Böden wird das Minimum von Baufeuchtigkeit in das Haus gebracht, und dies nur an der obersten Schicht, die in kürzester Zeit austrocknet, sodass „ISOLAPHON“-Böden bei natürlicher Austrocknung schon nach 28 Tagen den obersten Fertigbelag, Linoleum, Gummi, Asphalt-Parkett etc. erhalten können.

Die oberste Gebrauchs- und Abnützungsschicht kann ganz nach den individuellen Beanspruchungen gewählt werden.

Die Tragfähigkeitseigenschaften der „ISOLAPHON“-Böden wurde in der Eidgenössischen Materialprüfungsanstalt an der E. T. H. (Direktor Prof. Dr. Ros), die Schallisolierung der „ISOLAPHON“-Böden und -Wände durch Versuch in ausgeführten Bauten vom akustischen Laboratorium an der E. T. H. (Priv.-Doz. Ing. F. M. Osswald) geprüft. Beide Untersuchungen ergaben hervorragende Eignung. Die Prüfergebnisse werden auf Verlangen zur Verfügung gestellt.

Je nach dem Grad der verlangten Tragfähigkeit und Isolierung werden die Dicken der Schichten bemessen. Im Allgemeinen lässt sich mit einer totalen (einschliesslich Fertigbelag) Bauhöhe von 6 bis 8 cm auskommen, bei weitgehenden Ansprüchen genügen 10 bis 12 cm Höhen, die heute fast überall zur Verfügung stehen.

„ISOLAPHON“-Leichtwände: Sie enthalten dasselbe Prinzip, wie die „ISOLAPHON“-Böden, nämlich keinerlei starre Verbindung zwischen den Aussenschichten zuzulassen. Meistens werden zwei 5 cm oder stärkere Wände aus säurefreiem Spezial-Plattenmaterial mit 4 cm durchgehendem Zwischenraum und Korkschatfüllung erstellt. Dickeabmessungen je nach Grösse der Wände und verlangtem Isolationsgrad. Gut isolierende Wände von 3×5 m Grösse haben, einschliesslich beidseitiger Putzglättung, bloss 15 bis 16 cm Totalhöhedicke. Es ist Irrtum, Schallsicherheit mit zu dünnen Wänden erreichen zu wollen. Natürlich erfordern schallsichere Wände auch gute Türkonstruktionen, und man kann, besonders bei der Schallisolierung, den Vergleich anführen: Die dickste Kette ist nicht stärker als das schwächste darin vorkommende Einzel-Kettenglied.

„ISOLAPHON“-Flachdächer: Hier spielen grosse, konzentrierte Belastbarkeit und Schallisolierung meistens nur untergeordnete Rollen. Das Hauptgewicht liegt bei der Wärmeisolation, Dichtheit, Wetterdauerhaftigkeit und Gewichtseinsparung. Das Isolophonprinzip eignet sich vorzüglich für diese Anwendungen. Spezial-Offerten werden auf Wunsch nach besonderen Ansprüchen ausgearbeitet.

Die Hofer-Isolophon-Konstruktion ist keine mysteriöse Geheimsache, sie ist klar im Aufbau und Wirkung und durch Patente in In- und Ausland geschützt und hat bei Ausstellungen erste Preise erhalten.

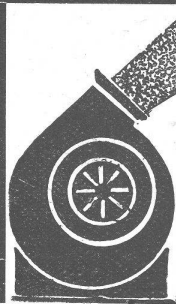
Aeusserst wichtig ist die Verwendung nur ausgesuchter bester Materialien und peinliche Ausführung durch geschultes Personal.

Ventilationsanlagen

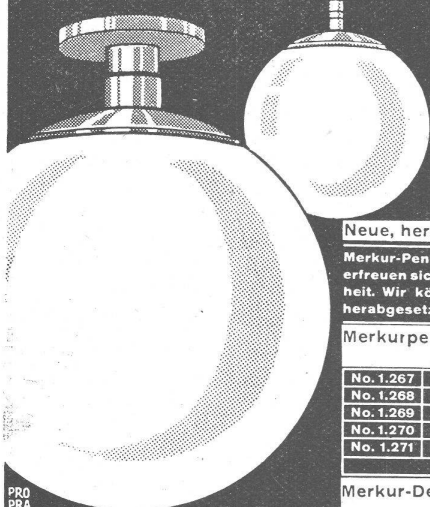
für Hotels, Restaurants, Küchen etc. erstellt die Firma

WILH. WETTER, Lufttechnische Anlagen, **WETZIKON-Zch.**

Weitere Spezialitäten: Trocknungs-, Heizungs- und Entnebelungs-Anlagen, Spänetransport-, Entstaubungs-, Dunst- und Dämpfeabsaug-Anlagen



B.A.G. TURGI



Neue, herabgesetzte Preise

Merkur-Pendel u. Merkur-Deckenlampen erfreuen sich einer zunehmenden Beliebtheit. Wir können sie deshalb zu neuen, herabgesetzten Preisen liefern.

Merkurpendel

Nickel matt mit Opalglas

No. 1.267	Durchm. = 0,20 m	Fr. 16,50
No. 1.268	Durchm. = 0,25 m	Fr. 19,50
No. 1.269	Durchm. = 0,30 m	Fr. 23,25
No. 1.270	Durchm. = 0,35 m	Fr. 28,50
No. 1.271	Durchm. = 0,40 m	Fr. 36,—
Höhe 1,00 m		

Merkur-Deckenlampe

Nickel matt mit Opalglas

No. 3.363	Durchm. = 0,20 m	Fr. 13,50
No. 3.364	Durchm. = 0,25 m	Fr. 15,75
No. 3.365	Durchm. = 0,30 m	Fr. 19,50
No. 3.366	Durchm. = 0,35 m	Fr. 24,75
No. 3.367	Durchm. = 0,40 m	Fr. 32,25

B. A. G. Turgi, Verkaufs- u. Musterlager Kaspar-Escher-Haus, Zürich Stampfenbachstraße 15

PRO PRA

Aus unserer Praxis

Herr Z. ist mit dem Einhängen von Vorfenstern beschäftigt. Während er auf dem Gesimse steht, fällt ihm ein Schnürchen, das er befestigen wollte, aus der Hand; er will es aufheben, verliert jedoch das Gleichgewicht und stürzt in den Garten. An den schweren Knochenbrüchen, die er dabei erlitt, ist der Verletzte am nächsten Tag verschieden. Entschädigung **Fr. 15 000.—**.

(Jahresprämie der betr. Unfallpolice Fr. 48.75).

Der Lebensweg bricht oft jäh ab. Sorgen Sie vor, indem Sie sich versichern.



Wenden Sie sich um kostenlose Beratung an die

„ZÜRICH“ Allgem. UNFALL- und Haftpflicht-Versicherungs-Aktiengesellschaft
Generaldirektion in ZÜRICH Mythenquai 2

Vergünstigungen gemäss Vertrag mit dem Schweizer. Ingenieur- und Architekten-Verein beim Abschluss von Unfall-Versicherungen.

Schiffbau
Projekte, Pläne

Julius Ott, Meilen-Zürich

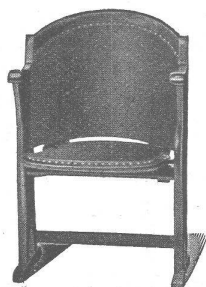
Schiffahrt
Schiffsverkäufe

Schiffsberechnungen, Verträge

Beratender Ingenieur S. I. A.

Betriebsüberwachung, Gutachten

A.-G. Möbelfabrik Horgen-Glarus

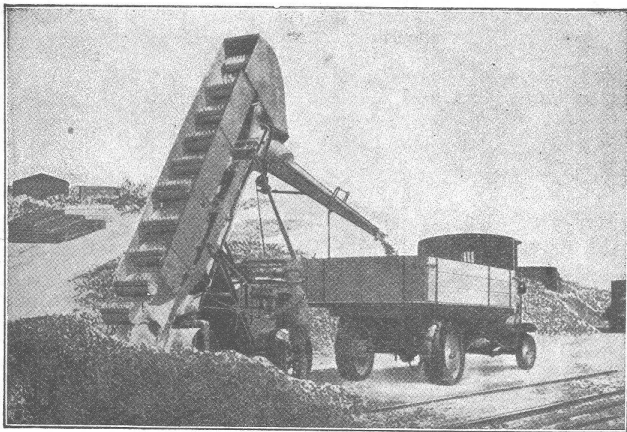


Spezialfabrik
für

Bestuhlungen aller Art
für Cafés, Restaurants,
Speisesäle, Theater etc.

in Horgen

**Altbewährtes
preiswürdiges
Schweizerfabrikat**



**Selbstfahrende
BECHER - AUFLADER**

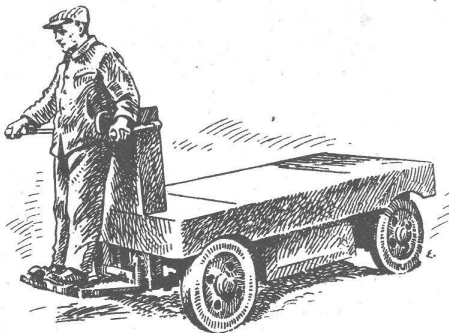
für maschinelle Verladung aller Art losen Fördergutes, wie:
SAND TEERSCHOTTER
KIES KOHLEN
SCHOTTER SCHLACKEN ETC.

Beste Schweizer Referenzen — Sofortige Lieferung

Fahrbare Gurtförderer.

Prospekte und Offerten durch:

ROBERT AEBI & C^{IE}, A.-G.
ZÜRICH



**ELEKTRO-KARREN,
ROLLBAHNEN, gewöhnliche
KARREN oder ein anderes
TRANSPORTMITTEL ?**

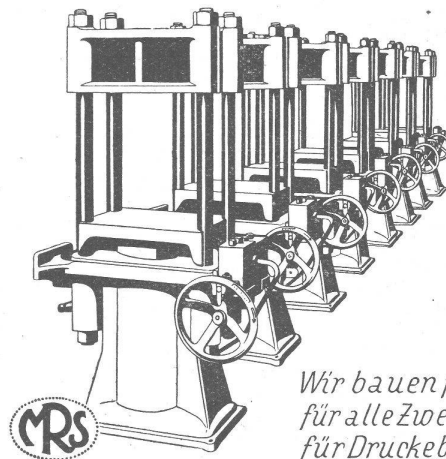
Ueber diese Frage beraten wir Sie fachmännisch und sachlich, denn wir bauen alles, Rollbahnen und Karren seit 50 Jahren, Hängebahnen, Luftseilbahnen, Elevatoren und Transporteure ebenfalls seit langer Zeit und als jüngste Spezialität den Elektro-Karren.

EISEN- UND STAHLWERKE

OEHLER & CO., A.-G.
AARAU

HYDRAULISCHE PRESSEN

*für GEWERBE u. INDUSTRIE in
verschiedenen Ausführungen*



*Wir bauen ferner
für alle Zwecke u.
für Drucke bis 600
Atm. und mehr*

HYDR. STEUERVERENTILE
HYDR. AKKUMULATOREN
HYDR. PRESSPUMPEN

**Aktiengesellschaft der Eisen- und Stahlwerke
vormals Georg Fischer, Schaffhausen (Schweiz)**

Abteilung Maschinenfabrik Rauschenbach

Schweiz. Sprengstoff A.-G. Cheddite & Dynamit

Telephon 1:82 Bureau: LIESTAL Telegr.-Adr.: Cheddite Liestal
Fabriken in Isleten (Kt. Uri) und Liestal

liefert die bewährten

Sicherheitssprengstoffe:

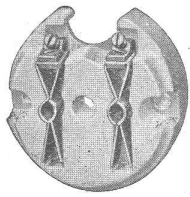
**Gelatine Telsit, Spezial Gelatine Telsit, Cheddite u. Gelatine Cheddite
sowie ungefrierbare Dynamite u. Sprenggelatine**

Prima Sprengkapseln in Kupfer und Aluminium, Zündschnüre und Zubehör.

Generalvertreter für die französische Schweiz: **PETITPIERRE FILS & Co., Neuchâtel.**

ADOLF FELLER HORGGEN

FABRIK ELEKTRISCHER APPARATE



(Einsatz)

Steckdosen

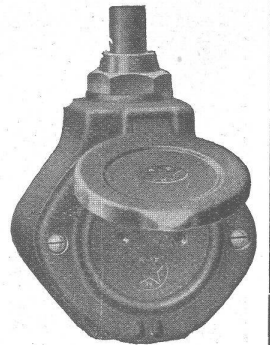
mit weitfedernden Kontakthülsen.

(In- und Ausandpatente angem.) für verwechselbare und unverwechselbare **Steckerstiften** von 4 und 5 mm Durchmesser verwendbar; **6 Amp. 250 Volt.**

Mit dem offiziellen



Qualitätszeichen versehen!



8202 *J. uv*.



Nach Abbruch wieder verwendet

„Nach Niederlegen der Gebäude soll Bitumitekt noch einmal für andere Bauten verwendet werden, obwohl das Material bereits vor 10 Jahren verlegt wurde.“ So schrieb mir vor einiger Zeit ein Kunde. Ist das nicht ein klarer Beweis für die besondere Güte von **Bitumitekt?** Diese Dauerpappe müssen Sie kennen lernen. Sie bekommen Muster von Bitumitekt und das Heft „Das Pappdach in zehn Ausführungen“ kostenlos.

Frick-Glass

Altstetten-Zürich

Spezialhaus für Bedachungs- und Isoliermaterial

GELOCHTE

FR. MOMMENDEY & SOHN

RAPPERSWIL, KANT. ST. GALLEN

Ausführung von Blecharbeiten in allen Metallen

BLECHHE



„NORGE“

vollautomatisch, geräuschlos, elektrisch, ohne Wasseranschluss, preiswert und zuverlässig

GENERALVERTRETUNG: H. SAXER, LENZBURG. Tel. 354

Vertreter: Orvag A.-G., Mythenstrasse 21, Zürich
K. Sturzenegger, Melonenstrasse 2, St. Gallen
Otto Ebnor, Schwarzwaldallee 189, Basel
Gerber & Uebersax A.-G., Mombijoustrasse 10, Bern
Louis Dufour et fils, Avenue du Kursaal 17, Montreux

der moderne

KÜHLSCHRANK

Für Baumeister und Architekten interessante Preise.



SENKING

Senking-Ideal-Kochkessel und Kipptöpfe aus nichtrostendem Stahl V2a. Innenkessel mit dem oberen Profilring nahtlos aus einem Stück hergestellt. Vollkommen hygienisch

SENKING

komplette

Grosskochanlagen

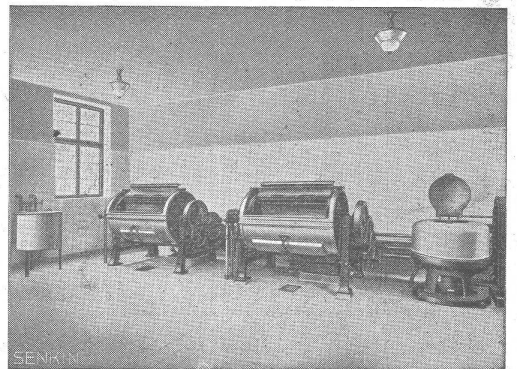
für

Hotels, Restaurants, Pensionate, Krankenhäuser und Institute jeder Art für Massenverpflegung. Kochapparate für Kohle, Gas, Dampf u. elektrische Heizung

Senking Grossherde für Pressluft- u. Niederdruckgas und für alle andern Beheizungsarten

Senking-Verkaufsbüro:

Walchstrasse 34
ZÜRICH 1



SENKING

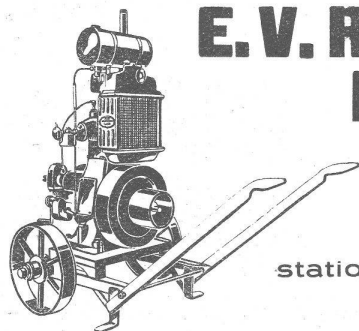
Moderne Senking-Wäschereianlagen für Anstalten, Krankenhäuser, Sanatorien, Erholungsheime etc. jeder Grösse und für jede Antriebs- und Beheizungsart

Eisenbauten

aller Art

für Brücken, Gebäude, Stauwehre, etc. / Maste, Krane, Réservoirs, Blechkonstruktionen, etc.

Wartmann, Vallette & Cie., Brugg



E.V.R. Rohöl-Motoren

2-16 PS

stationär und fahrbar

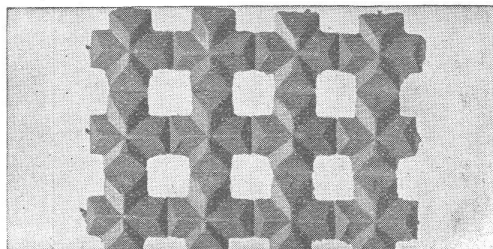
Anwendung:

Für jeden Zweck in Klein- und Grossbetrieb — Industrie — Landwirtschaft Elektrizitätsanlagen in Berghäusern.

Vorteile:

Rohölbetrieb, der billigste Betrieb von heute. Grösste Einfachheit. Absolut störungsfreies Laufen. Unverwüsthche Konstruktion.

A. MOSER, Seefeldstr. 14, ZÜRICH
Telephon 20.098



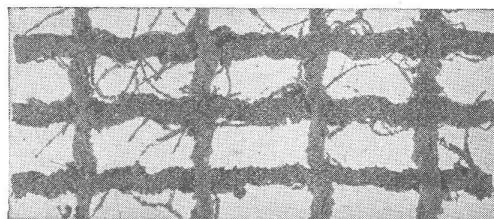
Drahtziegelgewebe

SCHWEIZERISCHE DRAHTZIEGELFABRIK A.G.

LOTZWIL (Bern)

Telephon 173

Alleinige Fabrikanten der beiden besten Putzmörtelträger, für Decken, Wände, Fassaden, Gewölbeimitationen, Untersichten etc. Verlangen Sie Muster, Prospekte und Preislisten.



Ideal-Rabitz

Reifler & Madliger, Biel

**Tiefbau-
Unternehmung**

INGENIEURE
vormals A. HENRY

Tiefbau:

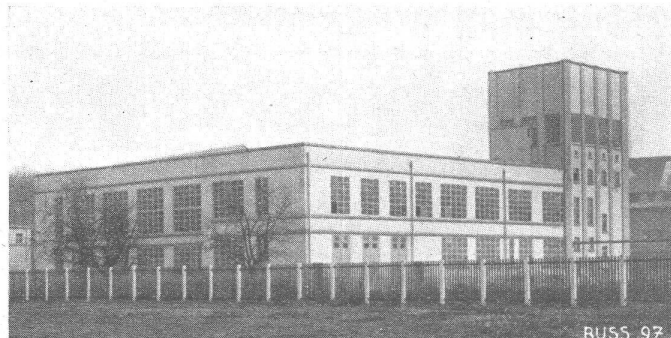
Foundationen, Wasserbau, Bahnbau und Industriegelise, Betonarbeiten.

Strassenbau:

Teermacadam, Teerungen und Bitumenbeläge mittels Oberflächenbehandlung, Tränk- und Mischverfahren / Asphaltarbeiten, Pflästerungen, Walzarbeiten.

Fahrbare Kompressoren- und Steinbrecheranlagen.

STAHL- HOCHBAU



BUSS 97



BUSS & BASEL

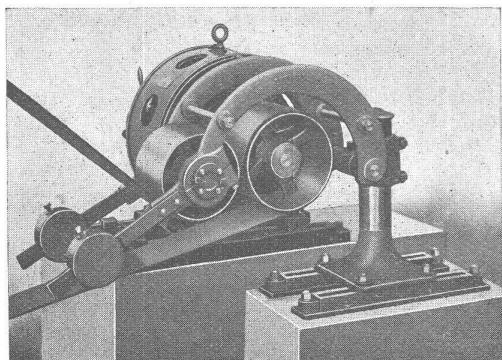


GESELLSCHAFT DER
VON **L. ROLL** SCHEN
EISENWERKE IN GERLAFINGEN



WERK: **EISENWERK CLUS** KLUS

LENIX-GETRIEBE



Lenix Typ B (mit zwei Hebeln).

**Direkter Antrieb
bei grössten Uebersetzungs-Verhältnissen
und kleinsten Achsendistanzen**

Sparen Vorgelege, Kraft, Riemen und Platz

Geliefert für Uebertragungen bis 1000 PS, 1200 mm
Riemenbreite und Uebersetzungen bis 1:25

WERK: **GIESSEREI OLTEN** OLTEN

**Rohguss
zu Riemenscheiben und Zahnrädern
jeder Grösse und Konstruktion**

F. GAUGER & Co ZÜRICH

Eisenhochbau

Ständer, Unterzüge, Dachkonstruktionen.

Schaufensterkonstruktionen

in Eisen und Metallegierungen.

Sonnenstoren, Scherengitter

Rolladen aus Stahlblech

Verschiedene Systeme, Profile, Einzel- oder Gruppenantrieb von Hand oder elektrisch.
Ausbalancierung durch Federn oder Gegengewicht.

Hochschiebbare Klapptore

⊕ Patent 120463 und Auslandspatente für Autogaragen und Remisen.

Universal-Stahltüren

⊕ Patent 143926 und Auslandspatente für Wohn- und Geschäftshäuser, Fabriken.

Wellbleche

gerade, bombierte, diverse Profile.
Wellblechbauten, Veloständer.

Eiserne Transportfässer


aus Schwarzblech oder verzinkt.

Archiv- und Bibliothekanlagen

„Erga“ Stahlmöbel

⊕ Patent und Auslandspatente für Registratur und Archive.

Kostenvoranschläge, Prospekte, Referenzen



GASERZEUGUNGSÖFEN - INDUSTRIEÖFEN
FEUERUNGEN FÜR ALLE ZWECKE U. BRENNSTOFFE
ABWÄRME-VERWERTUNGS-ANLAGEN
HOCHKAMINE - DAMPFKESSEL-EINMAUERUNGEN

**OFENBAU & FEUERUNGS-
TECHNIK A.G. ZÜRICH**

BUREAU:
GOTTFR. KELLERSTR. 5
TEL. 28332

Glasdächer

Dachoberlichter

in kifflosen \oplus Systemen „Kully“

Glasdachwerke

Simon Kully, Olten

Dipl.-Ingenieur E. T. H.

Aeltestes Spezialgeschäft
Eigenes Ingenieurbureau

Gegründet 1854
Telephon 56

BLECHKONSTRUKTIONEN

EISEN- &

Eiserne Türen und Türzargen

Kipptore und Verschlüsse für

Schaufenster-Anlagen

Garagen, Pat. No. 137161

Blechbiege-Arbeiten

Briefkasten-Anlagen

JUL. HAEDRICH, ZÜRICH 4

Telephon 32.550



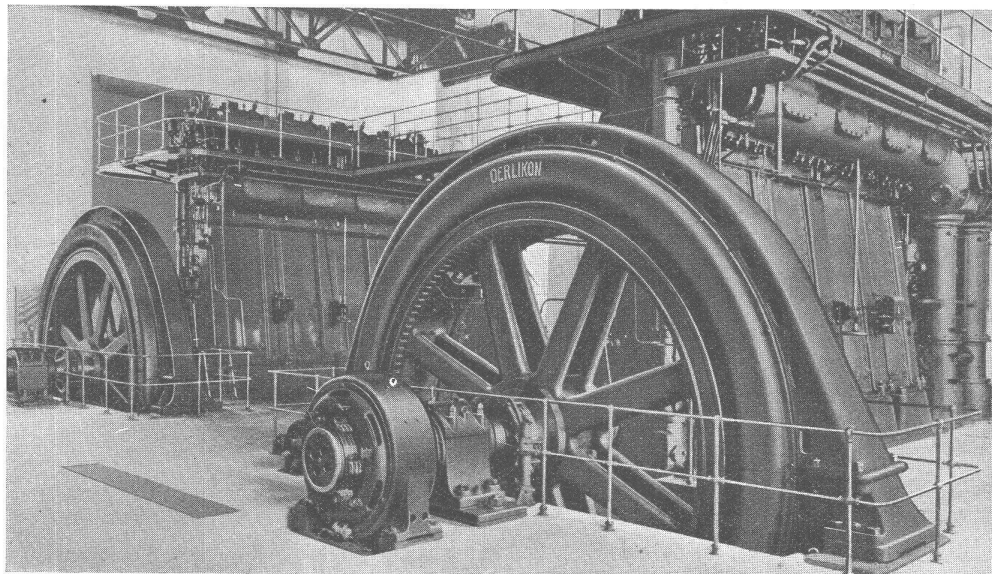
LASTWAGEN 1½ bis 6 t FÜR ALLE
BETRIEBSZWECKE
IN UNÜBERTROFFENER QUALITÄT

EIN BESUCH IN UNSEREN WERKEN IN ARBON WIRD SIE ÜBERZEUGEN

SAURER

ARBON • BASEL • MORGES • ZÜRICH

OERLIKON

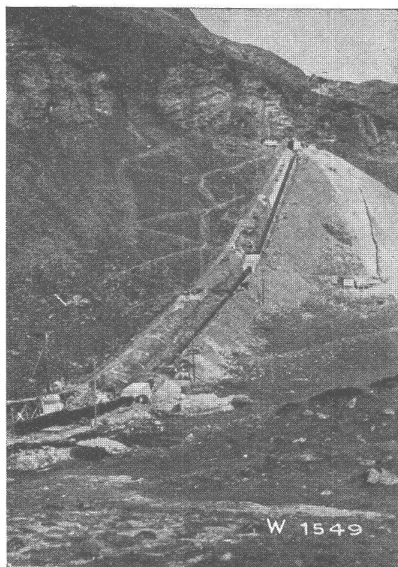


Cia.
Energia
Electrica
da Bahia

2 ×
1250 kVA,
2300 Volt
150 Tour./Min.

Diesel-Generatoren

Escher Wyss & C^{ie}, Zürich



W 1549

Kraftwerk Brusio — Rohrleitung Palü.

————— Komplette —————
Hochdruck-Rohrleitungen

Wasser-Turbinen
Turbo-Pumpen