

Zeitschrift: Schweizerische Bauzeitung
Herausgeber: Verlags-AG der akademischen technischen Vereine
Band: 97/98 (1931)
Heft: 13

Werbung

Nutzungsbedingungen

Die ETH-Bibliothek ist die Anbieterin der digitalisierten Zeitschriften auf E-Periodica. Sie besitzt keine Urheberrechte an den Zeitschriften und ist nicht verantwortlich für deren Inhalte. Die Rechte liegen in der Regel bei den Herausgebern beziehungsweise den externen Rechteinhabern. Das Veröffentlichen von Bildern in Print- und Online-Publikationen sowie auf Social Media-Kanälen oder Webseiten ist nur mit vorheriger Genehmigung der Rechteinhaber erlaubt. [Mehr erfahren](#)

Conditions d'utilisation

L'ETH Library est le fournisseur des revues numérisées. Elle ne détient aucun droit d'auteur sur les revues et n'est pas responsable de leur contenu. En règle générale, les droits sont détenus par les éditeurs ou les détenteurs de droits externes. La reproduction d'images dans des publications imprimées ou en ligne ainsi que sur des canaux de médias sociaux ou des sites web n'est autorisée qu'avec l'accord préalable des détenteurs des droits. [En savoir plus](#)

Terms of use

The ETH Library is the provider of the digitised journals. It does not own any copyrights to the journals and is not responsible for their content. The rights usually lie with the publishers or the external rights holders. Publishing images in print and online publications, as well as on social media channels or websites, is only permitted with the prior consent of the rights holders. [Find out more](#)

Download PDF: 14.12.2025

ETH-Bibliothek Zürich, E-Periodica, <https://www.e-periodica.ch>



● In wenigen Tagen entstehen solche Bauwerke, wenn mit E.G. Portland-Cement und dem Macdonald-Gleitbauverfahren ausgeführt!
E.G. PORTLAND, Zürich.

Silobau der Neumühle Baar 41 m hoch, erbaut in 14 Tagen u. 13 Nächten d. H. Pelkert. Bauunt., Zug

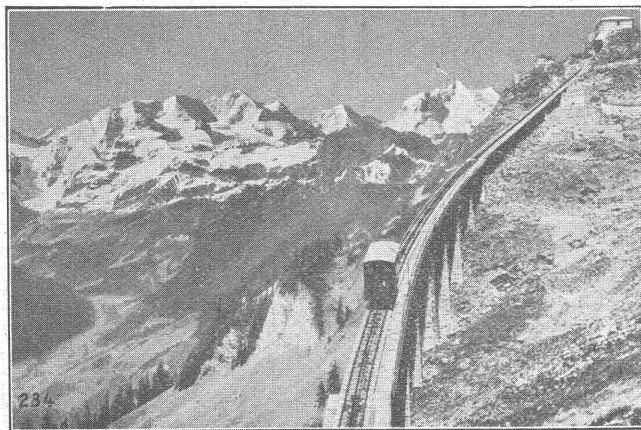
Gesellschaft der L. von Roll'schen Eisenwerke, Gerlafingen

Gegründet 1823

Werk **„Giesserei Bern“** in Bern

Gegründet 1823

Konstruktionswerkstätten,
Eisengiesserei



Seilbahn Niesen, maximale Steigung 68 ‰, 3506 m totale Länge.

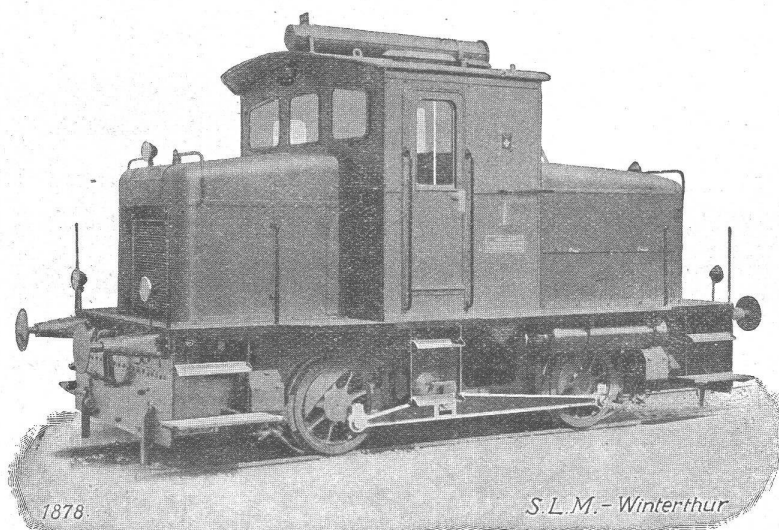
Standseilbahnen

Hebezeuge
Eisenbahnmaterial
Schützenanlagen und
Wehreinrichtungen
Zahnradbahnmaterial
Kabelbaggeranlagen
Allgem. Maschinenbau



Telegramme: Giesserei Bern
Telephon: Bollwerk 50.66

„S. L. M.-WINTERTHUR“ DIESELLOKOMOTIVEN



„S. L. M.-Winterthur“ Diesellokomotive für Rangierdienst
geliefert an die Schweiz, Oberpostdirektion.

mit mechanischer Kraft-
übertragung
haben einen sehr hohen
Wirkungsgrad und sind da-
her ausserordentlich wirt-
schaftlich im Betrieb.

Brennstoffkosten

bei Streckendienst
pro Tonnenkilometer
nur 0,06 bis 0,1 Cts.
je nach Steigung

Schweizerische Lokomotiv- & Maschinenfabrik
WINTERTHUR

**Eidg. Materialprüfungsanstalt
an der Eidg. Techn. Hochschule in Zürich**
 Resultat der Wasserdurchlässigkeitsprobe einer 3 cm dicken Mörtelschicht
 mit Toxementzusatz
 Wasserdurchlässigkeitsprobe im Presstopf. Effekt. Durchlassfläche 16 cm ϕ

Bezeichnung des Probekörpers	Abmessungen des Probekörpers cm	Alter des Probekörpers	Wasserdruck		Durchgeflossene Wassermenge cm ³
			Atm.	Stunden	
150 T 14 2 W	20 x 20 x 73	Mörtel- schicht 21 Tage	Mit Zusatz von Toxement „A“		0 0 0 0 0 0 0 0 0 0
			2	4	
			5	4	
			10	4	
			15	4	
			20	4	
			25	4	
			30	4	
			40	4	
			50	4	
		Beton 23 Tage			

Zürich, den 14. Januar 1930

Zeugnis der Materialprüfungsanstalt der Eid-
genössischen Technischen Hochschule, Zürich,

Toxement

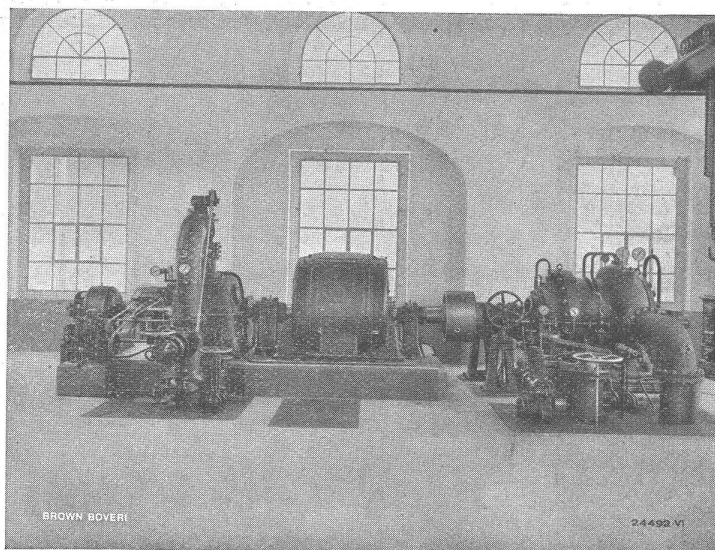
in vollendeter, konzen-
trierter Pulverform Ver-
langen Sie unverbind-
liche fachmännische
Auskunft durch:

Standard, Lack- und Farben-
werke AG. Tel. 55 350
Altstetten - Zürich

PRO
PRA

A. G. BROWN, BOVERI & CIE., BADEN

Technische Bureaux: Baden, Basel, Bern, Lausanne

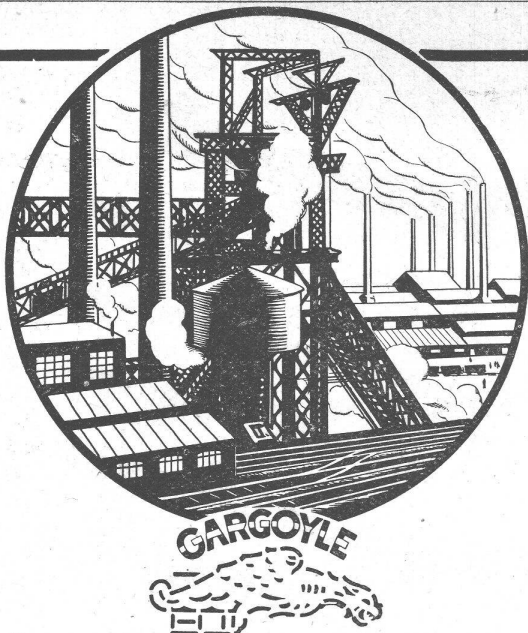


Speicherpumpwerk Ruppoldingen des E. W. Olten-Aarburg.

Speicher- Pumpwerke

mit und ohne

Bedienung



Ihre Dampfmaschinen

sind von Fachmonteuren sorgfältig aufgestellt. Um höchste Leistungen zu erzielen, vertrauen Sie auch ihre Schmierung Fachleuten an.

GARGOYLE CYLINDER OILS

Schmiermittel für industrielle Zwecke

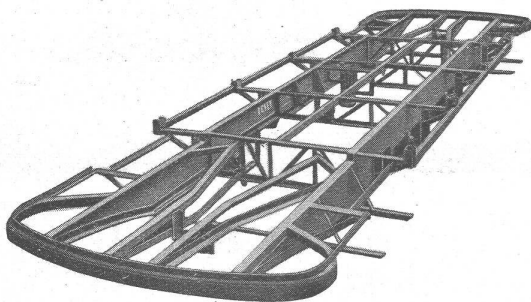
sind das Ergebnis 65 jähriger **Spezialisierung** auf dem Gebiet der Schmierung.

Verlangen Sie von uns die kostenlose Zusendung der V. O. C.-Revue

VACUUM OIL COMPANY

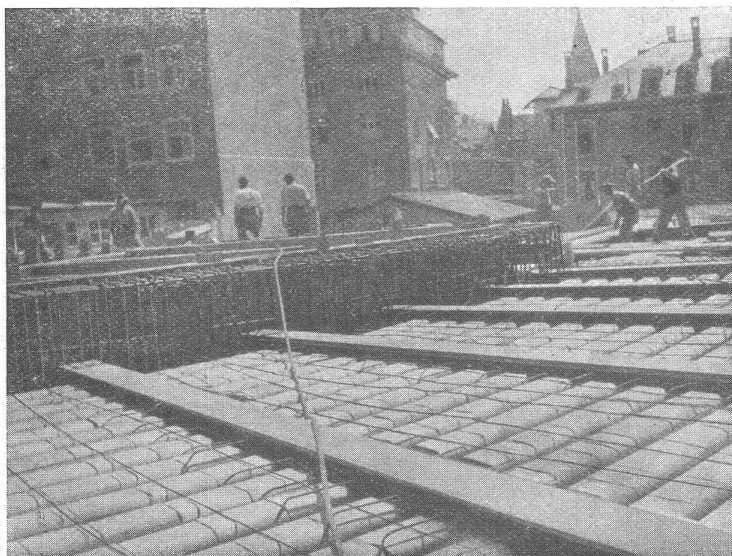
ATELIERS DE CONSTRUCTIONS MÉCANIQUES DE VEVEY S. A.

Telegramm-Adresse : FONDERIE VEVEY. - Telephon No. 69



Fahrgestell für Strassenbahn-Güterwagen.
Vollständig geschweisst.

Wasserturbinen aller Systeme
Eisen-Hoch- und Brückenbau
Hebezeuge und Transportanlagen
Kesselschmiede
Behälter - Rohrleitungen
Eisen- und Bronze-Giesserei
Weichen, etc. für Geleise-Anlagen



Neubau der SUVA Bern

Salpeterfreie

Deckensteine

von

Oberburg

Vertriebsstelle:

A. Wahlen & Cie.

Bern

Baumaterialien

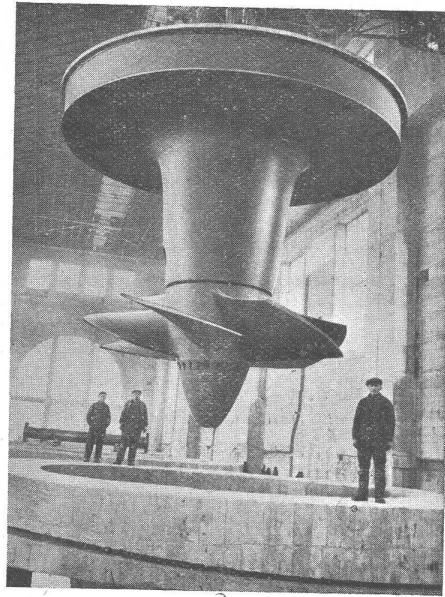
Telephon: Bollwerk 30.38

A.-G. der
Maschinenfabrik
von

Theodor Bell & Cie.

Krlens-
Luzern
Gegründet 1855

Eine der Bell-Propeller-Turbinen
von 14 800 PS Leistung, bei 10,7 m
Gefälle



im neuen Kraftwerk Pizançon, Frank-
reich — Aufnahme während der
Montage

Wasserturbinen für alle Gefälle und Leistungen, Bell-Schnellläufer-Turbinen, Regulatoren, Rechen, Schützen, Stauwehre, Druckleitungen, Bell-Kugelschieber, Komplette hydraulische Anlagen. Stahl- und Eisenkonstruktionen für Hoch- und Industriebauten. Kesselschmiedearbeiten aller Art.

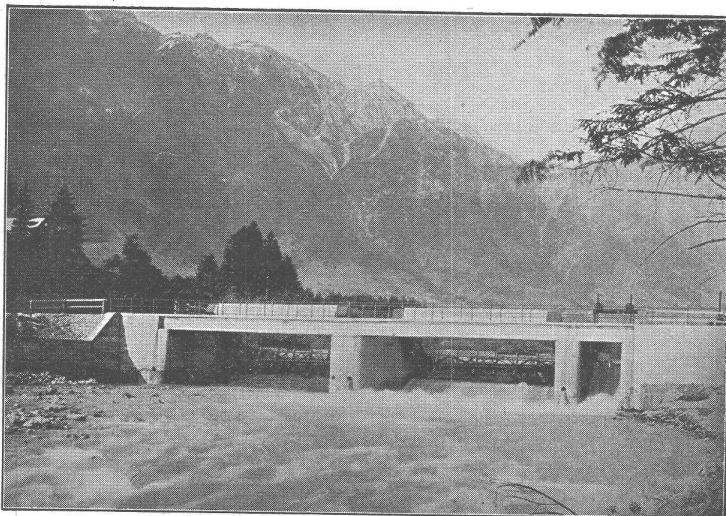
Stauwerke A.-G., Stampfenbachplatz 3, Zürich 6

Erste und älteste Spezialfirma mit reichsten Erfahrungen im Bau von

**selbsttätigen und zwangsweise zu bedienenden
Wehranlagen.**

Selbsttätigen Abflussregulierungen

für Wasserkraft- und Irrigations-Anlagen, entsprechend den modernsten Anforderungen
des Wasserbaues.



Zwei automatische Segmentschützen in der Alfenz, je 12,50 × 2 m.

Im Betrieb und in Ausführung
über 250 Anlagen mit total
4 500 m Wehrbreite und ca.
47 000 m³/sek Regulier-
fähigkeit.

*Allein-Vertretung für die
Schweiz der*

**„Zahnschwelle
Rehbock“**

zur Verhütung von schäd-
lichen Auskolkungen der
Sohle von Wasserläufen.

Illustrierter Katalog, Projekte
und Kostenanschläge.

Radioverbindung Schweiz-Nordamerika. Der Verwaltungsrat der Aktiengesellschaft für drahtlose Telegraphie und Telephonie Radio-Schweiz teilt in seinem Geschäftsbericht mit, dass Verhandlungen für die Erstellung einer direkten, von der Völkerbundstation unabhängigen, rein schweizerischen Radioverbindung mit Nordamerika vor dem Abschluss stünden. Vorläufig sei ein in der Hauptsache auf die Nacht- und Vormittagsstunden beschränkter direkter Dienst mit Amerika geplant in der Meinung, dass später im gegebenen Zeitpunkt eine neue und stärkere Sendeanlage erstellt werde, die einen 24stündigen durchgehenden Verkehr zwischen der Schweiz und Newyork ermöglicht. Die heute getroffene provisorische Lösung gestatte der Gesellschaft, der Schweiz rechtzeitig geeignete Wellen für den Verkehr mit Nordamerika zu sichern.

Das internationale Bureau der Telegraphenunion in Bern hat wegen der Vorarbeiten für die 1932 in Spanien stattfindenden telegraphischen und radiotelegraphischen Konferenzen schon im vergangenen Jahre eine grosse Arbeit zu bewältigen gehabt. Seine Bedeutung wird sowieso durch die Entwicklung des Radio und der drahtlosen Telegraphie von Jahr zu Jahr bedeutsamer.

Es hat 30 Arbeitsposten und verausgabte 1930 für die telegraphische Abteilung 291 204 Fr., für die radiotelegraphische Abteilung 736 563 Fr.

Das internationale Bureau des Weltpostvereins in Bern, dessen Jahresbericht nunmehr vorliegt, hat im Jahre 1930 nicht weniger als 2,56 Millionen internationale Antwortcoupons vermittelt, fast doppelt soviel wie im Vorjahr. Es beschäftigt zehn Personen und hat 1930 insgesamt 344 000 Fr. verausgabt.

Der äussere Umbau des Zürcher Hauptbahnhofes ist vollendet. Seit 1. September können alle 16 Geleise benutzt werden. In die 123 m lange, 24 m breite und 14,5 m hohe Querhalle münden sechs je 282 m lange und eine 154 m lange Hallen ein. Rund 40,000 m² Fläche wurden neu überdacht, etwa die Hälfte mit Glas.

Umbau des Gaswerkes in Biel. Da das Bieler Gaswerk dem gesteigerten Verbrauch nicht mehr genügt, ist dessen Umbau in Aussicht genommen. Die Kosten werden auf 2,1 Millionen Franken für die erste und 0,6 Millionen Franken für die zweite Bauphase berechnet.

Dilatit-Korkstein

in Platten- und Schalenform

isoliert gegen Wärme,
Kälte und Schall

Spezial-Produkt der Korksteinfabrik von

Wanner & Co. A.-G., Horgen

UTO-AUFZÜGE

die schnellaufenden Personen- und Warenaufzüge mit automatischer Feineinstellung liefert Schutzmarke

UTO Aufzug- u. Kranfabrik A.-G. Altstetten-Zürich



Brown

Boveri



Kühlanlagen u. Kühlschränke

mit Original A-S Kühlautomat

arbeiten seit mehr als 20 Jahren ohne jede Störung, ohne Reparatur, ohne Nachfüllung und ohne Unterhalt! Als zuverlässigste Maschine der Gegenwart von Gewerbe, Industrie und Wissenschaft bevorzugt!

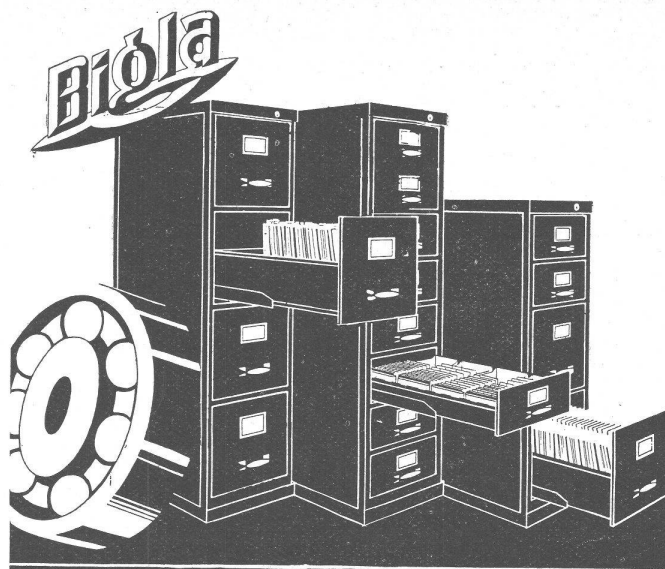
Verlangen Sie bitte, vollständig unverbindlich für Sie, kostenlose Mitarbeit an der Projektierung von Kühlanlagen durch die Vertriebsstelle:

Audiffren Singrün Kältemaschinen A. G., Basel 4

**FARBEN
LACKE**
für alle Zwecke

NAEGELY, ESCHMANN & CIE
AKTIEN-GESELLSCHAFT

LACK- & FARBENFABRIK • OERLIKON • ZÜRICH



Die Schubladen der „Bigla“-Stahlmöbel gleiten auf unverwüßlichen, patentierten Kugellagerführungen spielend leicht und ohne Lärm, selbst bei schwerer Belastung. Sie können glatt und ohne jeden Anschlag herausgezogen werden. Für tadellose Ausführung wird jede Garantie übernommen.

Bigler, Spächiger & Cie, A-G, Biglen-Bern

Jos. Rothmayr Ing.
Gessnerallee 40 ZÜRICH
Telephon 57.633

Sanitäre Anlagen
Zentralheizungen

Waschfontänen
für Fabriken

Neuzeitl. Anlagen
für Verwaltungs-
gebäude etc.

**HÜRLIMANN
KAMMER-
STEINE
B. K. S.**

weisen folgende Vor-
teile auf:

1. Kurze Bauzeit u. rasches Austrocknen des Mauerwerks
2. Reduktion der Rohbaukosten
3. Raumersparnis infolge geringerer Mauerstärken
4. Steigerung der Isolationsfähigkeit
5. Druckfest, wetterbeständig und salpeterfrei

K. HÜRLIMANN SÖHNE, BRUNNEN
KALK- UND ZEMENTFABRIKEN - - TELEPHON: 46 UND 47

**Gebrüder
HOTZ
Zürich**

Elektrische Unternehmungen

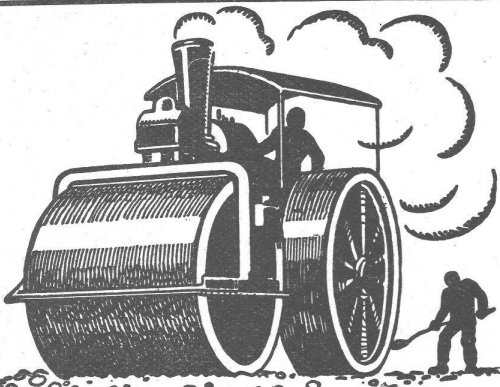
Centralheizungen

Ventilations-, Entnebelungs-, Trocken-, Warmwasserbereitungs-Anlagen / Pat. Centralapparate für Heizung, Be-
feuchtung, Ventilation und Kühlung für die Textilindustrie



**J. RUCKSTUHL
BASEL**

Aktiengesellschaft, Fabrik für Centralheizungen



Schweizerische Strass- Strassenbau - Unternehmung A. - G.

AARAU IOELWEID 22 TEL. 15.33	ALPNACH BAHNHOFPLATZ TEL. 7	BASEL MARKTHALLE TEL. SAFFRAN 28.90	BERN LAUPENSTR. 9 TEL. BOLLWERK 34.33
BIEL NEUENGASSE 6 TEL. 20.77	CHUR U. BAHNHOFSTR. 230 TEL. 1.47 (-31)	FRAUENFELD SÄGESTR. TEL. 7.11	ZÜRICH STEINWIESSTR. 40 TEL. 24.381
LAUSANNE RUE D'ETRAZ 20 TEL. 22.028	LUGANO CORSO PESTALOZZI 5 TEL. 11.58	LUZERN BUNDESSTR. 15 TEL. 43.23	NEUCHÂTEL RUE ST-HONORÉ 7 TEL. 9.99
OLTEN RÖMERSTR. 14 TEL. 7.98	SCHWYZ TEL. 1.22	SITTEN RUE DU MIDI TEL. 4.61	SOLOTHURN ZUCHWILSTR. TEL. 8.58

ST. GALLEN

FREIBURG

Makadam - Beläge

Ingenieurschule
Technikum

Strelitz

(Meckl.)

Hochbau, Tiefbau, Eisenbau, Betonbau, Flugzeug-, Ma-
schinen- u. Autobau, Elektro- u. Heizungstechnik. Se-
mesterbeginn April u. Okt. Eig. Kasino. Programm frei



Glasdach
kittlos, mit Bleibanden

Ausführung auf Holz,
Eisen und Beton
Einfache Montage
Umdecken gekitteter
Glasdächer

Jakob Scherrer, Zürich
Bleirohr- u. Bleiprofilfabrik
Bureau: Bleicherweg 26, Teleph. 52.371

Tadellos

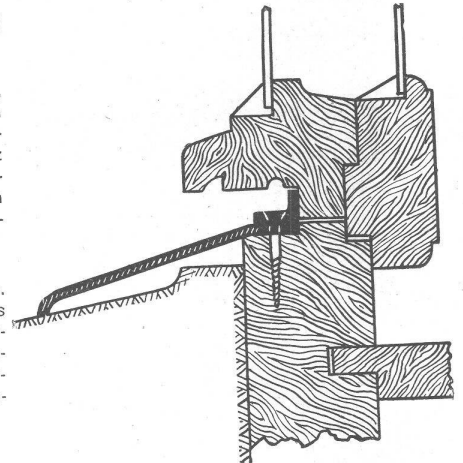
sind

eiserne Wetterschenkel

mit Winkel- oder Flacheisen-Anschlag
(Siehe Baukatalog 1931, S. 377)

Vorteile:

sind billiger als aus Holz,
unverwüstlich, weil ein
Verfaulen nicht mehr mög-
lich ist, wird im Gegensatz
zu aufschwellenden, höl-
zernen Wetterschenkeln
nie Anlass zu Garantear-
beiten geben.



An Scheibenlicht, respekt.
Flügelgrösse wird ca. 5 bis
6 cm gewonnen. Sie wer-
den bei Verwendung un-
serer eisernen Wetter-
schenkel überall Ehre ein-
legen.

U. Schärer's Söhne, Münsingen
Baubeschlägefabrik (Bern)

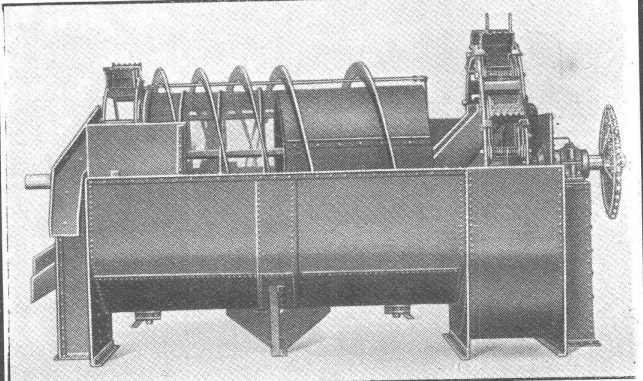
Diphenso

Das hervorragende

Holzkonservierungspräparat

In verschiedenen Farben erhältlich. Empfohlen von Autoritäten.
Prospekte und Bezugsquellen bei:

L. HAUERT, Zentralstr. 38, LUZERN



WASCHMASCHINEN

Patent Dr.-Ing. Otto Schneider

für

SPLITT, GRUS, KIES, SAND

Excelsior - Maschinenbau - Gesellschaft Stuttgart
Gegründet 1895

Dächer
halten länger
mit
Eternit
Eternit-Deckungen

BOILER
BEHÄLTER
ROHRLEITUNGEN
BLECHKONSTRUKTIONEN



Hch. Bertrams A-G
VOGENSENSTR. 101 Basel 13 TEL. SA 94.00

PATENTE
ERWIRKT **H. KIRCHHOFER**
ZÜRICH LOEWENSTR. 51

Marmor

Arbeiten aller Art für Bau
u. Installationszwecke in
fachgemässer Ausführung:

Ostschweiz. Marmor- u. Granit-
werk Wüthrich & Cie., Rheineck
Gegr. 1875



Bodmer & Cie
ZÜRICH. HOLBEINSTR. 22

Zentralheizungen
Oefen, Cheminées
Elektr. Akkumulier-Oefen

OEDERLIN SIGNIFIE
QUALITE
LA ROBINETTERIE DE CHAUFFAGE
A UNE REPUTATION MONDIALE



OEDERLIN

Betonbalken - Fabrik Oberrieden

KARL OTTIKER
Bureau Zürich: Hofwiesenstr. 37, Telefon 22.779
Fabrik in Oberrieden, Tel.: Horgen 185, Luzern, Tel. 3434



Steg-Hohlkörper-Decke

ohne Einschalung, System Ottiker Patent 113602, D. R. P. Gut isolierende, schallsichere Deckenkonstruktion. Schnelles einfaches Verlegen.

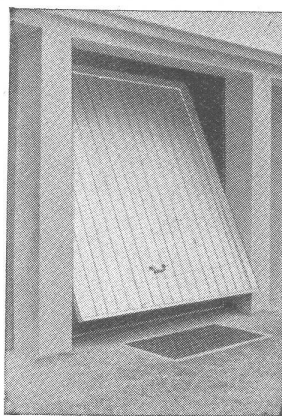
Kissling-Tore

patentamtlich geschützt
speziell für Garagen
als Kipptor nach oben öffnend konstruiert

Einfach und billig

spielend leichte Bedienung.
Prompt lieferbar. Verlangen
Sie umgehend äußerste Preise.
Prospekte und Referenzen.

Hans Kissling, Bern
Eisenbau A. G.



Gebr. Demuth

Telephon 170 **Baden** Telephon 170

Fabrik für

Moderne Blechbearbeitung
Potent. gepresste Treppen
Beschlosserei
Eisenkonstruktionen
Patentierete Kessel

II. Abteilung

Sanitäre Einrichtungen
Elektrische Boyler und
Zentralheizungen



Sie sparen

an Brennstoff

pro
10 Std/Tag

(Rohöl
gegen Benzin)

Fr. 19.15

bei gleicher Leistung,

wenn Sie

an Stelle der veralteten
Benzinmaschine
meinen

Diesel-Kompressor

für Ihre Arbeiten

verwenden.

Gestatten Sie mir,

dies
zu beweisen

durch unverbindliche
Vorführung. Es

ist sehr
einfach

und ohne Kosten
für Sie möglich.
Schreiben oder telephonieren Sie:

A. Specken
Zürich 7

Telephon 22.953
Böcklinstr. 16
Spezialhaus
für Press-
luft-Anlagen

80 Jahre Schuhfabrik Bally. Die Schuhfabrik Bally kann in diesem Jahre auf eine 80jährige Tätigkeit zurückblicken. Im Herbst 1851 hat Carl Franz Bally im damaligen kleinen Bauern-
dorf Schönenwerd die bescheidene Grundlage für das heutige
Welthaus gelegt. Das damals obwaltende Misstrauen in der
Schweiz gegenüber den im eigenen Lande fabrikmässig her-
gestellten Schuhen führte wiederholt fast zum Zusammenbruch
des jungen Unternehmens. Erst die Eröffnung des Exportes
(um 1855) brachte der Firma die Rettung und die Anerkennung
im eigenen Lande. Heute beschäftigen die schweizerischen Fabri-
ken 6000 Personen. Zudem hat das Unternehmen Verkaufsorgani-
sationen und Produktionsstätten in verschiedenen Teilen Europas,
in Afrika und Amerika errichtet, deren Entwicklung durch die
nationalistische Wirtschaftspolitik vieler Länder begünstigt wird,
während andererseits gerade dadurch der Export der Schweizer

Fabriken auf Schwierigkeiten stösst, deren Ueberwindung an die
Inlandindustrie heute die grössten Anforderungen stellt.

Von der Diavolezzabahn. Die Gemeindeversammlung vom
6. September in Pontresina hat gemäss Antrag des einstimmigen
Gemeinderates mit 91 gegen 25 Stimmen beschlossen, die pro-
jektierte Diavolezzabahn zu befürworten, sofern das grössere
Projekt, das die Endstation auf der Diavolezzahöhe (3000 m) vor-
sieht, verwirklicht wird.

Verdichtung von Beton durch Erschütterung. Auf Seite 43
von Nr. 3 laufenden Bandes (18. Juli 1931) berichtete die «S. B. Z.»
über die von Oberingenieur Bérengier (Paris) für die Verdichtung
von Beton angewendeten «vibrateurs» und «pervibrateurs». Er-
gänzend sei hier mitgeteilt, dass die betreffenden Apparate in der
Schweiz durch die Firma E. Mauton & Cie. in Montreux erhält-
lich sind, die auch zur Erteilung jeder näheren Auskunft bereit ist.

Cement Gun Arbeiten

ZEMENT-INJEKTIONEN
durch die Spezialfirma



ING. MAX GREUTER & CIE.

Telephon 29.028

ZÜRICH

Gemsenstrasse 2



GESELLSCHAFT DER LOTHOLISCHEN EISENWERKE

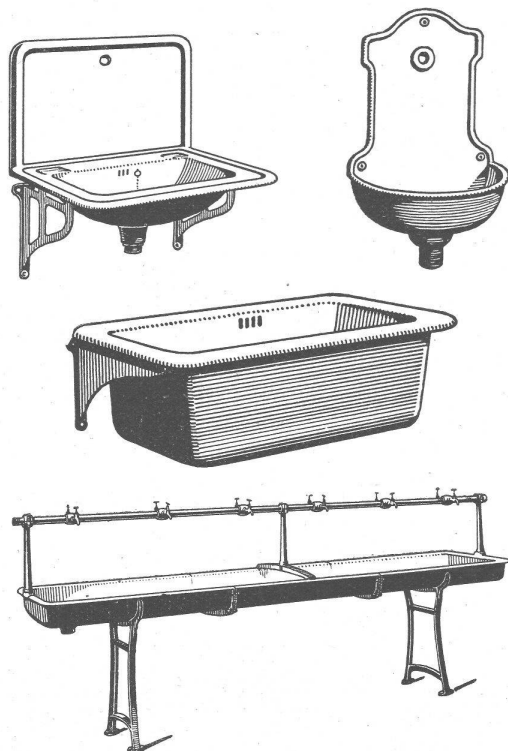
CLUS

EISENWERK CLUS IN KLUS (KT. SOLOTHURN)



SANITÄRE ARTIKEL

aus Gusseisen, porzellan-emailliert



**Waschbecken, Spülbecken, Ausgussbecken
Waschtische, Wandbrunnen, Waschröge
Reihenwaschanlagen, Konsolen, u. s. w.**

Katalog Nr. 213 auf Verlangen



HELIO-

graphie, Typen- und Plan-
druck - Rasch, gediegen,
billig - Technische Papiere
aller Art.

ZUMBÜHL & CO.
St. Gallen - Tel. 45.30

GELOCHTE BLECHE

**FR. MOMMENDEY
& SOHN**
RAPPERSWIL, KANT. ST. GALLEN
Gestanzte, gepresste,
gezogene Spezialartikel



ALBERT EIGENMANN
DIPLOM-INGENIEUR E.T.H.

KONSULT. INGENIEUR FÜR
HEIZUNG, LÜFTUNG, SANITÄRES

TELEPHON 878

DAVOS-PLATZ
SCHULSTRASSE 23

SILIN-MINERALFARBEN

WETTERFESTES UND LICHTECHTES MATERIAL FÜR FARBIGE FASSADEN

Neue Farbkarte, Preisliste etc. durch das Generaldepot f. d. Schweiz

**E. KELLER & CO., Johannesgasse 6,
ZÜRICH 5**

TELEPHON 33.442

Schlacken und Lösche für Auffüllungen,

Betonierungen, Plattenfabrikation, Sportplatz-Anlagen etc.

Uebernahme von Schrägbodenauffüllungen

M. AMANN, ZÜRICH

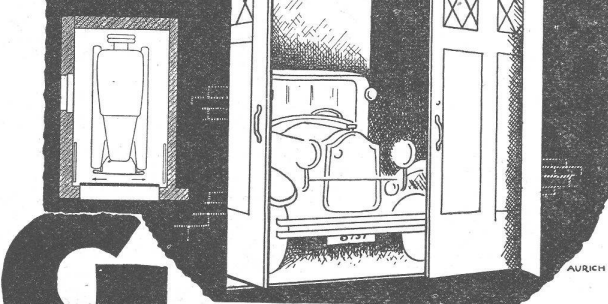
Röschibachstrasse 2

Telephon 25.121

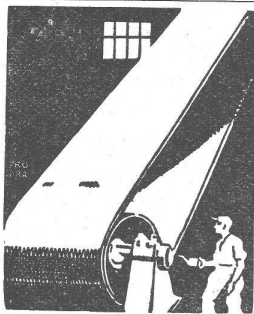
GEMA-TOR

FÜR
GARAGEN,
WERKSTÄTTEN
MAGAZINE

BILLIG • BEQUEM
RAUMSPAREND



GEILINGER & CO WINTERTHUR

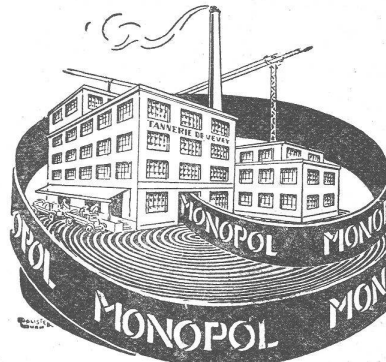


RIEMENFABRIK A.-G. MENZIKEN

Spezialfabrik für ausprobierte
Lederriemen jeder Art

Riementechnische Beratung

Verlangen
Sie
Preis-
Offerten



Technische
Beratung
kostenlos

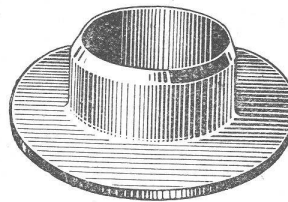
Leder-Treibriemen

Marke: „MONOPOL“ „IDEAL“
„MAXIMA“ „LEMAN“

reine Eichenloh-Grubengerbung

grosse Zerreißfestigkeit - Geschmeidigkeit

grösste Adhäsion und
unbegrenzte Lebensdauer



Leder-Manschetten

Dichtungen
Technische Artikel
jeder Art

TANNERIE de VEVEY S.A.

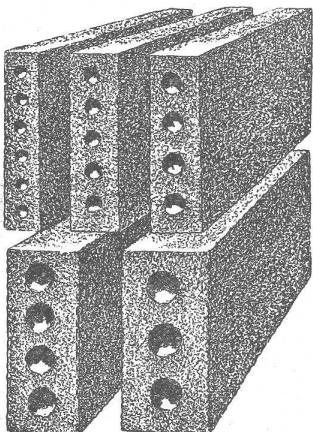
Telephon No. 59

GUSS-BAUSTEIN-FABRIK ZÜRICH A.-G. ZÜRICH

Bureau: Zürich, Fraumünsterstr. 14
Telephon 38.087

Fabriken: Altstetten, Güterstr., Tel.: 55.022
Badenerstr., Tel.: 55.415

Erste Spezialfabrik für SCHLACKEN- und BIMS-PRODUKTE



Längsgelochte Schlacken- und Bimssteine

4, 5, 6, 8, 10, 12 und 15 cm stark

Dübelsteine

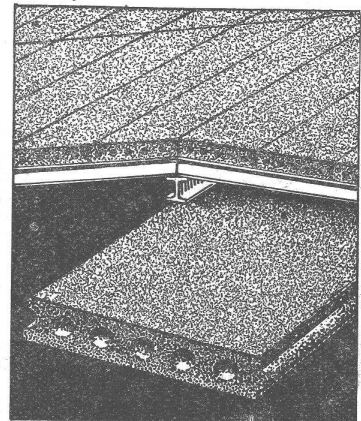
für Fusslambris u. Türleibungen

Bimsbeton-Dielen

für Leichtplattendächer
2,50x0,50x0,10 od. nach
besonderen Angaben

Bimskies-Verkauf

ab Lager und franko Baustelle



S.T.S. Schweizer. Technische Stellenvermittlung
Service Technique Suisse de placement
Servizio Tecnico Svizzero di collocamento
Swiss Technical Service of employment

ZÜRICH, Tiefenhöfe 11 — Telefon: 35.426 — Telegramme: INGENIEUR ZÜRICH.
Für Arbeitgeber kostenlos. Für Stellensuchende Einschreibgebühr 2 Fr. für 3 Monate
Bewerber wollen Anmeldebogen verlangen. Auskunft über offene Stellen und Weiter-
leitung von Offerten erfolgt nur gegenüber Eingeschriebenen.

Maschinen-Abteilung.

- 475 Ingénieur Suisse, dipl. (30 à 35 ans), parlant le français et l'alle-
mand, ayant beaucoup d'expérience dans les ateliers. Italie.
479 Maschinen-Ingenieur, dipl. E. T. H. (25 bis 30 Jahre), für Papier-
fabrik als Schichtenwerkführer. Praxis in Papierfabrik nicht un-
bedingt nötig aber vorteilhaft. Schweiz.
493 Maschinen-Ingenieur, dipl. E. T. H., der über gewisse in d. Praxis
erworbene Kenntnisse verfügt. Französ. Firma der Metall-, Ma-
schinen- und Elektrizitätsbranche in China.
503 Elektro-Ingenieur, dipl., 28 b. 45 Jahre, mit Praxis, f. Abnahme-
versuche von Generatoren, Montage im Ausland für 3 bis 4
Wochen, per sofort.
505 Ingenieur-Konstrukteur für Eisenkonstruktionen, Kessel- und
Apparatebau. Schweiz.
507 Betriebs-Chemiker bezw. Betriebsleiter, 25 b. 35 Jahre, f. Druck-
farbenfabrik, der sich auch für Kundenbesuche eignet und be-
fähigt ist, einen Betrieb zu leiten, deutsch und französisch.
Dauerstelle. Deutsche Schweiz.
509 Betriebs-Techniker, in Papierfabrik, techn. gebildet, mit spez.
Erfahrung im Bau von Papierfabrikations-Maschinen. Schweiz.
513 Elektro-Ingenieur od. Techniker (etwa 30 J.), Spezialist f. Ent-
wurf u. Ausführung v. Hochspannungsanlagen. Deutsche Schweiz.
515 Ingenieur, dipl., als Assistent eines physikalischen Institutes.
Jahresgehalt 2200 Fr. Schweiz.
517 Maschinen-Ingenieur oder Techniker, m. mehrjährig. Konstruk-

tions- u. Bureau Praxis (mögl. Transportanlagen od. Wärmewirt-
schaft). Städt. Verwaltung, deutsche Schweiz. Offerten
bis 28. September.

Bau-Abteilung.

- 532 Statiker (dipl. Ingenieur), f. Eisenkonstruktionen. Schweiz. Sof.
854 Energ. Bauführer (Tiefbau), mit umfassenden Kenntnissen und
Erfahrung von Rammarbeiten, Tiefbohrungen, Taucherarbeiten,
sowie Beton- und Baggararbeiten. Deutsche Schweiz.
858 Bautechniker-Bauführer, event. junger Ingenieur, für grössere
Kanalisation und Eisenbeton-Fundationen. Kt. Aargau.
882 Jüngerer Bau-Ingenieur, für armierten Beton- und Strassenbau.
Zentralschweiz.
892 Jeune architecte (25 à 30 ans), pour un chantier. Tout de suite.
France.
924 Technisch u. kaufm. befäh. Teilhaber, f. Arch.-Bur. NW.-Schweiz.
938 Technicien génie-civil, jeune et actif ayant au moins 3 à 4 ans
de pratique sur les chantiers (travail de bureau et chantier).
France.
944 Vermessungs-Techniker-Zeichner, f. gröss. zeichnerische Arbeit,
für 1 bis 2 Monate, f. Grundbuch-Geometer. Nordwestschweiz.
956 Dessinateur-architecte-stagiaire, p. 2 mois environ, p. travaux
pressants à l'étude. Architecte Communal France (voisin. Suisse).
974 Dessinateur-métreur de langue française, très au courant de la
surveillance des chantiers, des mesurages, des devis et des
plans d'exécution. Entreprise Suisse romande.
976 Jeune Ingénieur ayant de l'expérience dans le percement des
tunnels et galeries (incl. topographie et nivellement). Suisse.
978 Bauführer, für Wohnhausbau. Arch.-Bureau Basel. Dringend.
980 Junger Bautechniker od. Bauzeichner, für Ing.- u. Arch.-Bureau.
Kenntnis in Stahl- und Eisenbetonbau erwünscht. NW.-Schweiz.
982 Bautechniker, erfähr. in Kunststeinbranche, mögl. mit italien.
Sprachkenntnissen. Auf 1. oder 15. Oktober. Kt. Zürich.

Günstig zu verkaufen

240 Stk. Larsseneisen Prof. III,
in Längen von 6 bis 7 m

Offerten an die Bauunternehmung
Stauwehr Wettingen.

**Erfahrener
Bauführer**

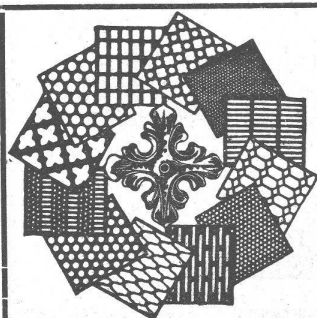
gesucht zu baldigem Eintritt, für eine Wohnkolonie in Winterthur.

**Riffmeyer & Furrer
Arch., Winterthur.**

**LICHTPAUS-
UND
PLANDRUCK-
ANSTALT**

vervielfältigt prompt,
sauber u. preiswert

E. LIECHTI, LUZERN Bahnhof
Tel.: 108



H. HEER & Co.
OLTEN

SPEZIALITÄT:

**Gelochte und
gepresste Bleche**

Mise au concours de travaux.

L'Etat de Berne, représenté par le Service cantonal des bâ-
timents, met au concours entre les entrepreneurs domiciliés dans
le Jura bernois, les travaux concernant la construction d'une nou-
velle Préfecture à Moutier soit:

1. **Gypserie**
2. **Installation électrique**
3. **Installation sanitaire**
4. **Chauffage central**
5. **Vitrage.**

On peut consulter, cas échéant, se procurer les formules de
soumission et les plans à partir du 26 septembre 1931 au bureau
de l'architecte chargé des travaux, Monsieur A. Gerster à Laufen.

Les soumissions seront adressées sous pli cacheté au Ser-
vice cantonal des bâtiments, 3 place de la Cathédrale à Berne jus-
qu'au 26 octobre 1931.

Elles porteront la mention: „Soumission pour la nouvelle
Préfecture de Moutier“.

Berne, le 19 septembre 1931.

L'Architecte cantonal: **EGGER.**

ARCHITEKT

tüchtige, selbständige Kraft,
firm in Entwurf und Details,
langjähriger Bureauführer,
sucht entsprechende Stel-
lung. — Offerten u. Chiffre
Z. F. 2762 befördert

Rudolf Mosse, A.-G., Zürich.

Patente

In allen Ländern durch
Dipl. Ing. J. Spälti
Limmatquai 32, Zürich

Verzinkerei Pratteln^A/G
Pratteln vorm H. Keller & Co.
(Baselland) **Telephon 36**

Grösstes Werk dieser Art in der Schweiz

Die wichtigsten Eisenkonstruktionen für die
Elektrifikation der Schweizer Bundesbahnen
und Privatbahnen, die Masten der Uebertra-
gungsleitungen und Freiluftstationen unserer
Grosskraftwerke, sowie Radiotürme Röhren
aller Kaliber, Blechwaren, Boiler und Klein-
eisenwaren für alle Branchen werden heute
vorzugsweise gegen Rostangriff

heiss verzinkt

Elektrische Verzinkung für
Kleisenwaren

Gesucht:**Erfahrener
Bauführer**

Bewerbung mit Ausweis über bisherige Tätigkeit, Referenzen und Gehaltsanspruch schriftlich erbeten.

KELLERMÜLLER & HOFMANN
ARCHITEKTEN B. S. A.
ZÜRICH.

**Junger Absolvent
der E. T. H.**

25 Jahre alt, mit etwas Praxis, guter Zeichner u. Darsteller, sucht Anfangsstelle

als Bauzeichner oder Hilfs-Bauführer in Architektur Bureau oder grösseres Baugeschäft von Zürich. — Angebote unt. Chiffre Z. Z. 2831 befördert

Rudolf Mosse, A.-G., Zürich.

Patent-Anwalt
J. AUMUND, Ing. ZÜRICH.
Stampfenbachstr. 34
Tel. 20.379 Etabl. 1895

Selbständiger, gelernter **Feinmechaniker** (auch Uhrenbestandteilmacher u. gelernter Gipser)

sucht Dauerstellung in grösseren Betrieben. Gute Zeugnisse vorhanden. — Gefl. Offerten unter Chiffre B. H. 2278 an Rudolf Mosse, A.-G., Basel I.

Architekt

25 Jahre, Bau- u. Hochschule, läng. Praxis, in ersten Ateliers, zuletzt Berlin, tätig, sucht Stellung. — Offerten an Karl Pfeiderer, Wäiblingen (Württemberg), Schmidenerstr. 22.

Bautechniker**g e s u c h t**

in Fabrik bautechn. Spezialität, Innen- und Aussendienst. — Handschriftl. Angebote mit allen Angaben. Saläranspruch etc. unter Chiffre Z. K. 2729 an Rudolf Mosse A.-G., Zürich.

**Gaswerk der Stadt Zürich
Stelle-Ausschreibung.**

Beim Gaswerk der Stadt Zürich ist im Werk Schlieren eine

Assistenten-Stelle

zweiter Klasse zu besetzen. Jahresbesoldung 5880 bis 8640 Fr. mit Pensionsberechtigung und Hinterbliebenenversicherung. Verlangt wird gute technische Ausbildung im Maschinenbau und mehrjährige Konstruktions- und Bureaupraxis (wenn möglich Transportanlagen oder Wärmewirtschaft).

Handschriftliche Anmeldungen mit knapper Angabe über Bildungsgang, bisherige Tätigkeit und Gehaltsansprüche sind bis 28. September 1931 an den Vorstand der Industriellen Betriebe der Stadt Zürich mit der Aufschrift „Assistentenstelle Gaswerk“ zu richten. Persönliche Vorstellung nur auf Aufforderung.

**Der Vorstand der industriellen Betriebe
der Stadt Zürich.**

Junger

INNENARCHITEKT

sucht bis Mitte Oktober oder später eine

VOLONTÄRSTELLE

bei einem tüchtigen Hoch- und Innenausbau-Architekten. (Französische Schweiz bevorzugt.) Zeugnisse und Arbeitsproben vorhanden. Offerten an WERNER SCHMID, Kreuzlingen, Bodanstr. 7.

RUSSISCH

Korrespondenz, Uebersetzungen jeder Art (auch techn.). Offerten unter Chiffre Z. L. 2842 an Rudolf Mosse, A.-G., Zürich.

Hotel Habis-Royal
ZÜRICH BAHNHOFPLATZ

**Restaurant
Sitzungszimmer**

Druckjachen
liefert prompt und billig
Jean Frey A.-G., Bülach.

**TUSCHE-PATRONE**

eine Neuheit, die das Arbeiten mit Tusche wesentlich erleichtert.

Ihre Vorteile:

Unzerbrechlicher, sehr handlicher Hartgummi-Behälter. Durch einen Fingerdruck wird die Zeichen- und Ziehfeder oder der Pinsel genau dosiert gefüllt.

Kein Beschmutzen der Zeichnung oder der Hände. Die Tusche läßt sich restlos verbrauchen. Sie bleibt staub- und schmutzfrei.

Die Schreib- und Zeichenwarenhandlungen halten die Pelikan-Tusche-Patrone vorrätig.

GÜNTHER WAGNER · HANNOVER UND WIEN

ARCHITEKT

künstlerisch reife Kraft, selbständig im Entwurf, Detail, Veranschlagen und Bauleitung, mit vielseitigen Erfahrungen, den gesamten Wohnungs- und Siedlungsbau beherrschend, geschäftsgewandt und wirtschaftlich geschult, **sucht entsprechende Stellung.** — Offerten unter M. G. 15357 befördert Rudolf Mosse, A.-G., Zürich.

gesucht

für sofortigen eintritt auf drei monate (event. länger) nach zürich

techniker

in frage kommt nur gewandter Zeichner, der in modernen konstruktionen erfahren ist und über längere praxis verfügt. handschriftliche offerten mit foto und zeugnissen unter Z. F. 2837 befördert RUDOLF MOSSE A.-G., ZÜRICH.

Stelle-Ausschreibung

Die Stelle des

**I. Adjunkten
des kantonalen Kulturingenieurs**

wird hiermit zur Wiederbesetzung ausgeschrieben.

Erfordernisse: Diplom als Kulturingenieur der Eidgenössisch Technischen Hochschule.

Mehrjährige erfolgreiche Tätigkeit im Bodenverbesserungswesen.

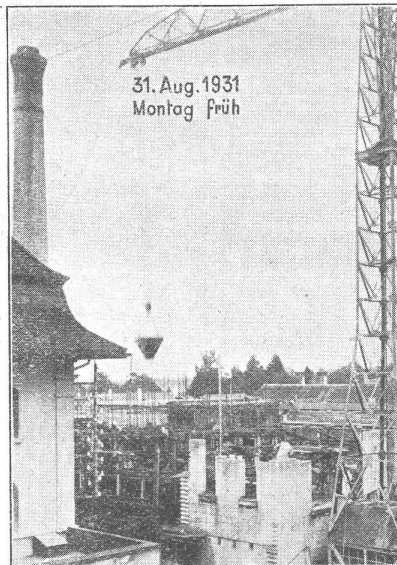
Beherrschung der deutschen und französischen Sprache in Wort und Schrift.

Gehalt: Gemäss Besoldungsdekret Fr. 7600.— bis 10 160.—.

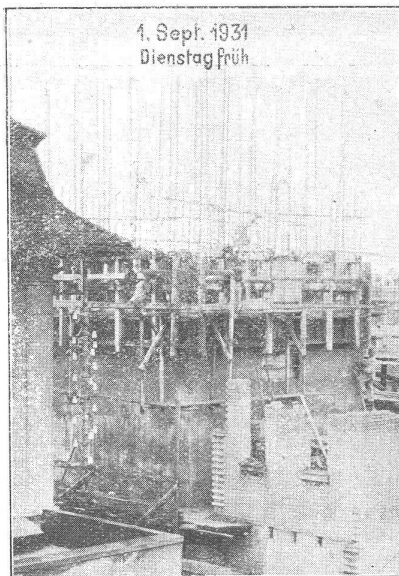
Bewerber werden ersucht, ihre handschriftliche Anmeldung mit Angabe des Lebenslaufes und der bisherigen Tätigkeit, bis zum 1. Oktober 1931 an die

Kantonale Landwirtschaftsdirektion in Bern
einzureichen.

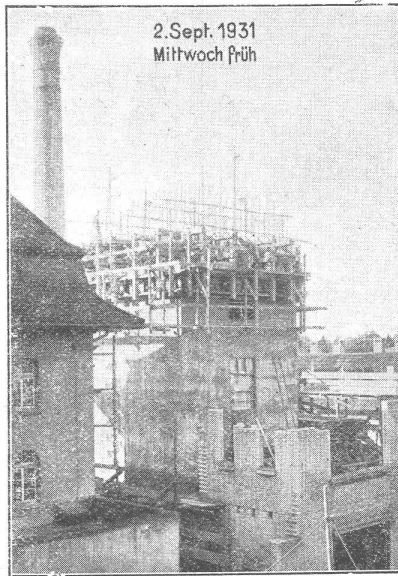
So baut man mit Rekord-Cement



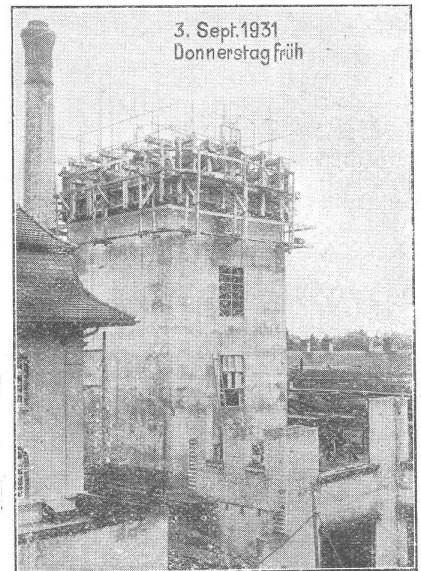
31. Aug. 1931
Montag früh



1. Sept. 1931
Dienstag früh



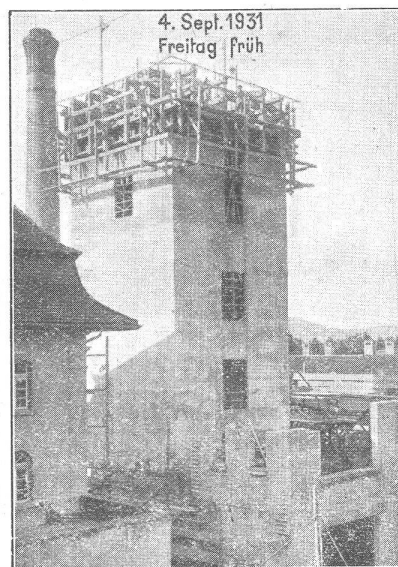
2. Sept. 1931
Mittwoch früh



3. Sept. 1931
Donnerstag früh

4 Arbeitstage

genüchten um einen sechskammerigen Silo mit dem Gleitbauverfahren System Hunziker aufzubauen. Nur dank der Vorzüglichkeit des Cementes war diese Rekordleistung möglich. _____



4. Sept. 1931
Freitag früh

Bauausführung:

Hektor Egger, Langenthal

Bauleitung:

W. Siegfried, Ing., Bern

Auftraggeber:

Gebr. Baumberger A.-G.
Brauerei Langenthal