

Zeitschrift: Schweizerische Bauzeitung
Herausgeber: Verlags-AG der akademischen technischen Vereine
Band: 97/98 (1931)
Heft: 11

Werbung

Nutzungsbedingungen

Die ETH-Bibliothek ist die Anbieterin der digitalisierten Zeitschriften auf E-Periodica. Sie besitzt keine Urheberrechte an den Zeitschriften und ist nicht verantwortlich für deren Inhalte. Die Rechte liegen in der Regel bei den Herausgebern beziehungsweise den externen Rechteinhabern. Das Veröffentlichen von Bildern in Print- und Online-Publikationen sowie auf Social Media-Kanälen oder Webseiten ist nur mit vorheriger Genehmigung der Rechteinhaber erlaubt. [Mehr erfahren](#)

Conditions d'utilisation

L'ETH Library est le fournisseur des revues numérisées. Elle ne détient aucun droit d'auteur sur les revues et n'est pas responsable de leur contenu. En règle générale, les droits sont détenus par les éditeurs ou les détenteurs de droits externes. La reproduction d'images dans des publications imprimées ou en ligne ainsi que sur des canaux de médias sociaux ou des sites web n'est autorisée qu'avec l'accord préalable des détenteurs des droits. [En savoir plus](#)

Terms of use

The ETH Library is the provider of the digitised journals. It does not own any copyrights to the journals and is not responsible for their content. The rights usually lie with the publishers or the external rights holders. Publishing images in print and online publications, as well as on social media channels or websites, is only permitted with the prior consent of the rights holders. [Find out more](#)

Download PDF: 23.02.2026

ETH-Bibliothek Zürich, E-Periodica, <https://www.e-periodica.ch>



● In wenigen Tagen entstehen solche Bauwerke, wenn mit E.G. Portland-Cement und dem Macdonald-Gleitbauverfahren ausgeführt!
E.G. PORTLAND, Zürich.

erbaut in 10 Tagen und 9 Nächten durch
 J. Vallaster & Co.

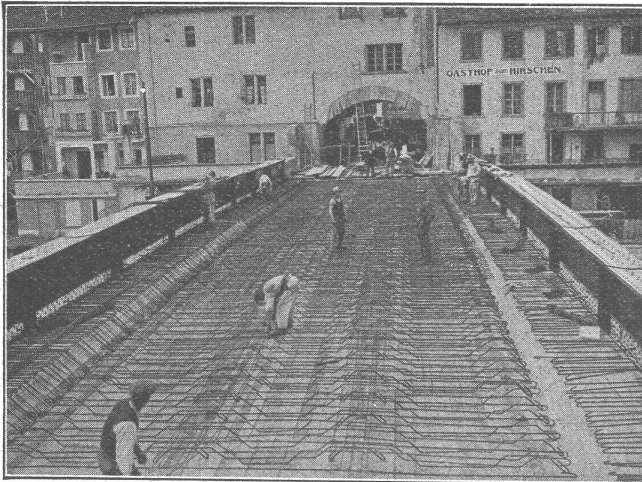
MALZ SILOS der Vereinigten Luzerner Brauereien

HOCH- UND TIEFBAU A.-G. AARAU-ZÜRICH

vormals M. Zschokke A.-G.

Gegr. 1869

Ausführung sämtlicher Hoch- und Tiefbauten



Fahrbahn der Reussbrücke Mellingen samt Tor-Erweiterung, gesamter Tiefbau mit Pfahlfundierung

STOLLENBAU

Strassenbau, Kanalisationen
Unterführungen

WASSERBAU

Brücken, Rammarbeiten
Korrekturen

EISENBETONBAU

Silos, Reservoirs
Industriebau

HOCHBAU

Dampfsägewerke, Zimmerei
Mech. Schreinerei
Mech. Glaserei

Uebernahme schlüsselfertiger Bauten

Gesellschaft der L. von Roll'schen Eisenwerke, Gerlafingen

Gegründet 1823

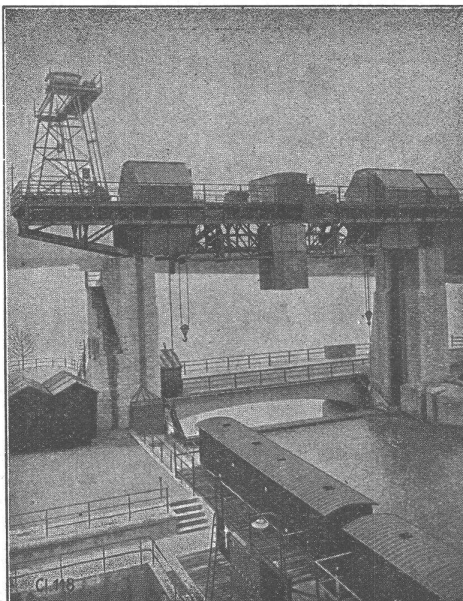
Werk

„Giesserei Bern“

Gegründet 1823

in Bern

Konstruktionswerkstätten,
Eisengiesserei



Fahrbarer Montagebockkran, Dammbalkentransportkran und Doppelwindwerke, Kraftwerk Augst-Wyhlen.

Hebezeuge

Eisenbahnmaterial
Schützenanlagen und
Wehreinrichtungen
Zahnradbahnmaterial
Standseilbahnen
Kabelbaggeranlagen
Allgem. Maschinenbau

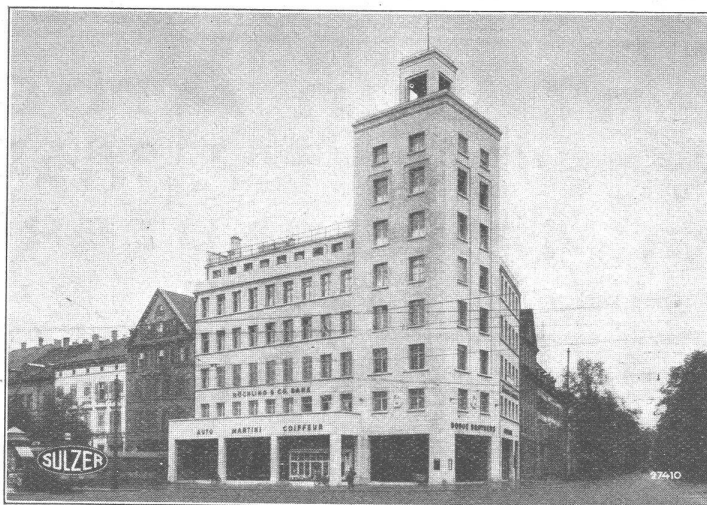


Telegramme: Giesserei Bern

Telephon: Bollwerk 50.66

SULZER

Basler Lebens-
versicherungs-Gesell-
schaft, Basel
(Bâloise-Vie)
Turmhaus, Aeschenplatz.



Sulzer-Pumpen-
Warmwasserheizung,
ausgeführt durch
A.-G. Stehle & Gutknecht
Sulzer Zentralheizungen
Basel.

HEIZUNGEN LÜFTUNGEN

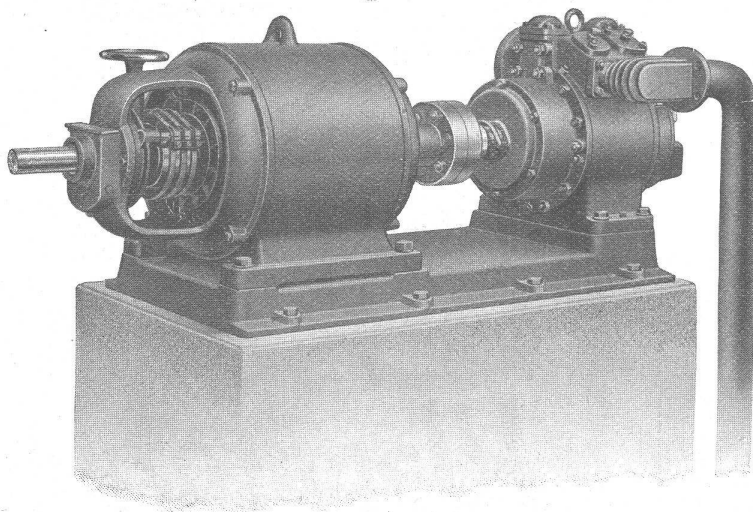
Warmwasserversorgungen

GEBRÜDER SULZER, Aktiengesellschaft, WINTERTHUR

WEBER & SCHWAB * BIEL-BIENNE

NEUENGASSE 33 / TELEPHON 52.86

**Rotations-Kompressoren, Gebläse,
Vakuumpumpen, Tiefsauge-Pumpen
Stationäre und fahrbare Anlagen**



Schweiz. Qualitätsfabrikate:

Grosse Leistungen, bei
kleinstem Raumbedarf
und geringem Gewicht.
Höchster Wirkungsgrad -
geringer Kraftverbrauch.

Type K 26:
Rotationskompressor ohne Lamellen

Leistung: 3,2 m³ effekt. pro Min.
Dauerbetriebsdruck: 7 atü.
Volum. Wirkungsgrad: 97 %
Nettogewicht: 170 kg.

VERTRETER GESUCHT

Konzessionsgesuch für eine Diavolezza-Bahn. Der Gemeinderat von Pontresina hatte sich mit dem Konzessionsgesuch für eine Diavolezza-Bahn zu befassen. Konzessionsbewerber ist Direktor Zimmermann. Die Bahn würde von der Linie der Bernina-Bahn oberhalb der Station Bernina Häuser abzweigen und an der Alp Bondo vorbei bis in die Nähe der Diavolezza-Hütte vordringen. Der Gemeinderat ist auf das Gesuch eingetreten und hat beschlossen, sich auf Grund eines Augenscheins zu orientieren, ob

das Trasse in keiner Weise die landschaftlichen Schönheiten des einzigartigen Gebietes beeinträchtigt. Von diesem Augenschein wird in hohem Masse die Stellungnahme des Rates abhängen, die bezüglich Beschlüsse sind der Gemeindeversammlung vorbehalten. Das Projekt von Dir. Zimmermann rechnet mit einer Bausumme von 1,6 Mill. Fr., eine zweite Variante, die tiefer in das Gebiet dringt und den Interessen des Touristenverkehrs noch besser dient, würde zirka auf 2,2 Mill. Fr. zu stehen kommen.

Cement Gun Arbeiten

ZEMENT-INJEKTIONEN
durch die Spezialfirma



ING. MAX GREUTER & CIE.

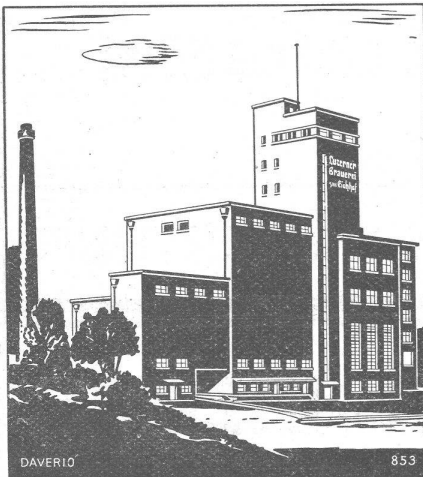
Telephon 29.028

ZÜRICH

Gemsenstrasse 2

DAVERIO & CIE A.G.

ZÜRICH



eigene Fabrikation von

SILO-EINRICHTUNGEN

für Malz, Weizen, Kohle usw.

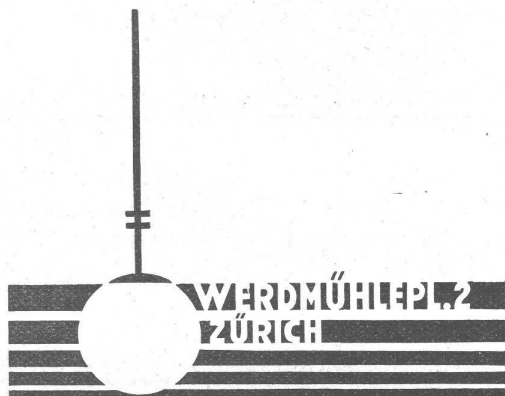
FÖRDER-ANLAGEN

für alle Industrien

und beliebige Leistungen

EMIL THOMA

BELEUCHTUNGSKÖRPER



Kunstgewerbliche Metallarbeiten

Hochschiebbare für Auto Garagen

F. GAUGER & CIE
ZÜRICH

+ PATENT 120463



GAUGER

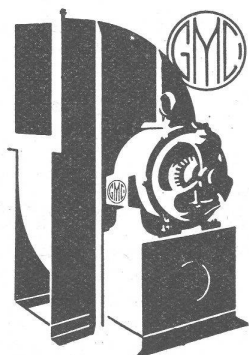
Klapptore

KLINKER

braun, rot, gelb für Böden, Wandbelag,
Cheminées, Fassaden

A. G. Verblendsteinfabrik

Lausen

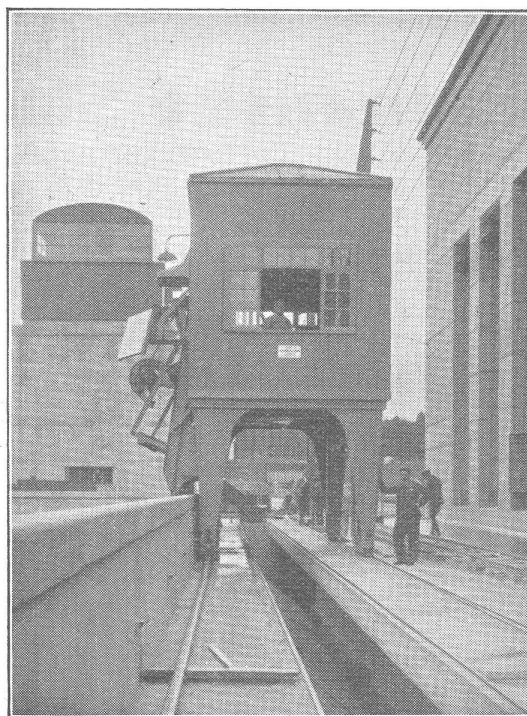


Die genaue Berechnung, die besondere Beschauung der Flügelräder, die sorgfältige Konstruktion und Auswuchtung bewahren den

Meidinger-Ventilatoren

den Ruf der Geräuschlosigkeit und Betriebssicherheit auch bei schwierigen Anlagen

G. Meidinger & Cie., Basel



Das Grosskraftwerk Ryburg - Schwörstadt mit 4 Kaplan-turbinen à 250 m³/s mittlerem Wasserverbrauch erhält die wirtschaftlich vorteilhafteste Rechenreinigungsmaschine höchster Leistungsfähigkeit der In- und Auslandspatente

MASCHINENFABRIK Gegründet 1850
JONNERET FILS AINÉ, GENÈVE

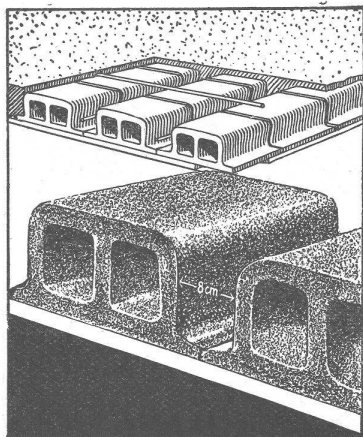
Beste Lösung aller vorkommenden Aufgaben für Rechenreinigung in Hoch- und Niederdruckwerken.
Kostenlose Beratung und Ausarbeitung von Projekten.

GUSS-BAUSTEIN-FABRIK ZÜRICH A.-G. ZÜRICH

Bureau: Zürich, Fraumünsterstr. 14
Telephon 38.087

Fabriken: Altstetten, Güterstr., Tel.: 55.022
Badenerstr., Tel.: 55.415

Erste Spezialfabrik für SCHLACKEN- und BIMS-PRODUKTE



Deckensteine „Phönix“

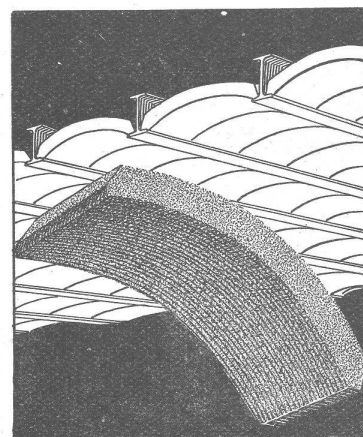
aus Schlacken- oder Bimsbeton

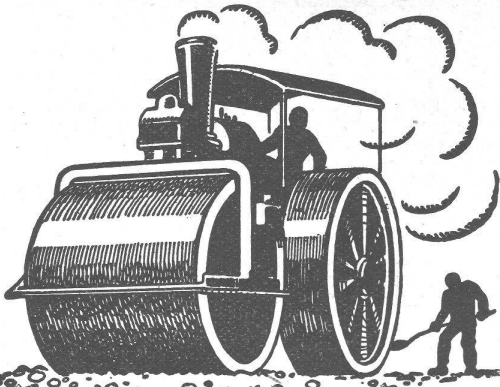
Hochisolierendes Material
Garantiert salpeterfrei

Herkules-Hourdis

aus armiertem Beton bieten durch ihre **hohe Tragfähigkeit, Billigkeit, raschen Einbau und sofortige Benutzungsmöglichkeit** der eingedeckten Räume, grosse Vorteile —

Billigste Massivdecke





Schweizerische Strassenbau-Unternehmung A.-G.

AARAU IOELWEID 22 TEL. 15.33	ALPNACH BAHNHOFPLATZ TEL. 7	BASEL MARKTHALLE TEL. SAFRAN 23.90	BERN LAUPENSTR. 9 TEL. BOLLWERK 34.33
BIEL NEUENGASSE 6 TEL. 20.77	CHUR U.BAHNHOFSTR. 230 TEL. 1.47 (-81)	FRAUENFELD SÄGESTR. TEL. 7.11	ZÜRICH STEINWIESSTR. 40 TEL. 24.381
LAUSANNE RUE D'ETRAZ 20 TEL. 22.028	LUGANO CORSO PESTALOZZI 5 TEL. 11.58	LUZERN BUNDESSTR. 15 TEL. 43.23	NEUCHÂTEL RUE ST-HONORÉ 7 TEL. 9.98
OLTEN RÖMERSTR. 14 TEL. 7.88	SCHWYZ TEL. 1.22	SITTEN RUE DU MIDI TEL. 4.81	SOLOTHURN ZUCHWILSTR. TEL. 8.58

ST. GALLEN

FREIBURG

Topeka-Beläge

Am Geschäftshaus
Im Schaufenster
In Innenräumen

überall die wirksame

METALLBESCHRIFTUNG

modern
vornehm
unverwüßlich

Ausführliche Prospekte und Angebote durch

J.G. KIENER & WITTLIN A.-G.
Baubeschläge

Schauplatzgasse 23 — **BERN** — Tel. Bollwerk 16.01

Neubauten und Umbauten

Patent-
Druckluft-Verfahren
Appel-
Austrocknungs-Oefen
Temperier-Oefen
etc.

BAU- AUSTROCKNUNG

ROTH & KIPPE, ZÜRICH

ÜTLIBERGSTRASSE 175 / TELEPHON: 52.354
Vertreter f. die franz. Schweiz: CALORIE S. A., GENÈVE



PATENT VELOSTÄNDER

Bequemes und rasches Ein-
stellen ohne Beschmutzen der
Kleider. Ständer mit und ohne
Bedachung. Bezüger: Militär,
Post, S.B.B., Bauverwaltungen,
Maschinen - Fabriken, etc., etc.
Für die Sihlpost in Zürich haben
wir 380 Veloständer geliefert.

K.Schär-Krapf

Fahrradständer-
Fabrik

ARBON

Telephon: 182

A. Schmid's Erben, Zürich

Asphalt - Geschäft Gegründet 1865 Telephon 32.108

Ausführung aller vorkommenden

Gussasphaltarbeiten für Hoch- und Tiefbau

Ersteller der **Fundament-Isolierungen** gegen Grund-
wasser bei den Neubauten:

Bankgebäude Leu & Co., A.-G., Zürich im Jahre 1914
Schweiz. Nationalbank Zürich im Jahre 1920 : Eidgen.
Grossflugzeughalle Dübendorf im Jahre 1922 : Heizraum
der Zentralwerkstätte Seefeld der Zürcher Strassenbahn
im Jahre 1923 : Neubau Schweizer. Volksbank im Jahr 1923
Basler Handelsbank; Umbau Börse Zürich 1931.



HELIO-

graphie, Typon- und Plan-
druck - Rasch, gediegen,
billig - Technische Papiere
aller Art.

ZUMBÜHL & CO.
St. Gallen - Tel. 45.30

Hotel Habis-Royal

ZÜRICH BAHNHOFPLATZ

Restaurant
Sitzungszimmer

PATENTE ERWIRKT H. KIRCHHOFFER ZÜRICH LOEWENSTR. 51



Eternit Niederurnen

Die bekannte Marke



Präzisions-
Rollenketten
Zahnketten
Blockketten
Gallsche Ketten
Transmissions-
Ketten
Spezialketten

WIPPERMANN

Generalvertretung u. Fabriklager

Wilh. Plüss Scherr- Zürich

Grösste und älteste Spezialfabrik des Kontinents

**Jos. Rothmayr Ing.**Gessnerallee 40 **ZÜRICH**
Telephon 57.633Sanitäre Anlagen
Zentralheizungen**Gruppe II
Stand 11****H
Y
S
P
A**(Siedlung
und Wohnung)Das Bad im Hotel
und Privathaus

Nickel- Cadmium- Eisen Akkumulatoren

für: Elektrische Uhren

Signalanlagen

Schaltanlagen

Notbeleuchtung

Zugbeleuchtung

Elektrokarren

Schlepper, Triebwagen

Akkumulatorenlokomotiven

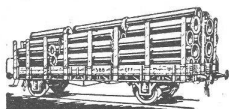
Der NIFE-Akkumulator, System Jungner, ist der älteste
alkalische Akkumulator und der erste Akkumulator mit
CADMIUM in den negativen Elektroden.

Verlangen Sie unsere neue Liste No. 9!

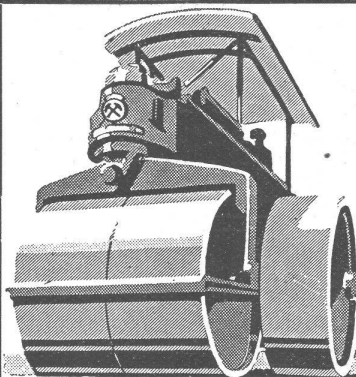
Franz Herkenrath A.-G., Zürich 6Ingenieurschule
Technikum**Strelitz**

(Meckl.)

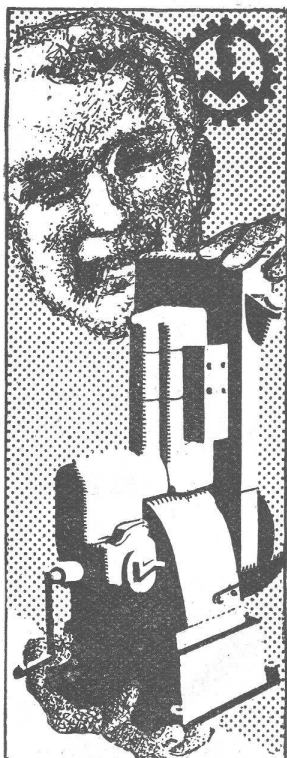
Hochbau, Tiefbau, Eisenbau, Betonbau, Flugzeug-, Ma-
schinen- u. Autobau, Elektro- u. Heizungstechnik. Se-
mesterbeginn April u. Okt. Eig. Kasino. Programm frei



Rohrleitungen
und
Apparate aus Eisenblech
bis zu 15 mm Wandstärke liefern,
sauber und vorteilhaft
sch. Bertrams A.G.
Telephon: Basel 13 Saffern 46 90

**Barford & Perkins**Benzin- und
Dieselmotor**Strassen-Walzen**

1-16 Tonnen

die führende englische
WELTMARKEProspekte u. schweizer.
Referenzen durch:**RAUCH & CO MEILEN**

CONORD
DER BENZINMOTOR
FÜR SIE

GENERALVERTRETUNG
FÜR DIE SCHWEIZ
FRITZ MARTI AG. BERN

**J. J. RÜEGG & Co.**

Zürich

Faido

▲
Ingenieurbureau
Bauunternehmung
▼

Ausführung von Bauarbeiten
Ausarbeitung von Projekten

Haltestelle Zürich-Wipkingen. In absehbarer Zeit wird Zürich eine neue Lokal-Bahnstation erhalten. Es handelt sich um die Verwirklichung eines seit langem gestellten Postulates auf Schaffung einer Haltestelle Wipkingen. Vorgesehen ist nun eine Haltestelle längs der Dammstrasse zwischen Höggerstrasse und Nordbrücke, mit einem Aufnahmegebäude für Fahrkartenausgabe und Gepäck- und Expressgutverkehr. Auf 100 m Länge erhält der Perron eine Ueberdachung. Auf der Haltestelle werden täglich in jeder Richtung Zürich-Oerlikon mindestens 15 personenführende Züge anhalten. In die Kosten von 450,000 Fr. teilen sich

S. B. B. und Stadt Zürich. Mit dem Bau soll noch dieses Jahr begonnen werden. Die Anlage dürfte 1933 betriebsbereit sein.

Beschriftung technischer Zeichnungen durch Aufkleben von auf gummiertem Pauspapier vorgedruckten Worten, Zeichen usw. ist eine Neuigkeit, die besonders für Architekturbureaux, wo häufig die gleichen Ausdrücke oftmals vorkommen, vorteilhaft sein kann. Es sind bereits Sammlungen solcher stereotyper Worte, den einzelnen Fachgebieten angepasst, im Handel erhältlich bei W. u. S. Löwenthal, Grünstr. 4, Berlin SW 19.

Kessel- u. Boilerbau
Tankanlagen Autorève
für Oel u. Benzin
Sanitäre Anlagen

**CENTRAL-
HEIZUNGEN**

CENTRALHEIZUNGSFABRIK
LEHMANN & CO.
ZOFINGEN
ST. GALLEN · BERN · LUZERN
TELEPHON 87 · GEGR. 1899



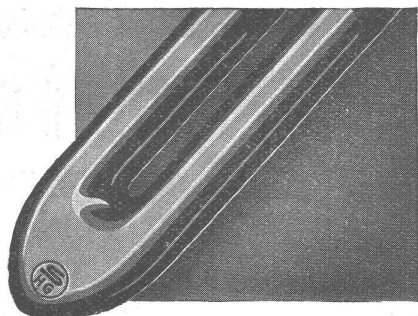
**Rauch's
Reform-Rabitz**

Bester Putzmörtelträger

für Verputz von Wänden, Decken, Säulen, Gewölben etc.
Leicht, biegsam, rost- und feuersicher, isolierend
in Rollen von 10 m., 15, 20, 25 u. 100 cm.

Rauch's Reform-Rabitzwerk
Bützberg (Bern)

**SCHMIDT'SCHE
HEISSDAMPF G.M.B.H.**
KASSEL-WILHELMSHÖHE

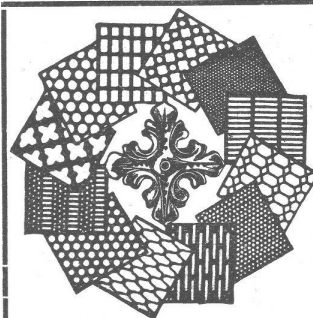


DIE **SHG** - MARKE DES
**SCHMIDT-
ÜBERHITZERS**

das Wahrzeichen des aus den Rohren selbst geschmiedeten Umkehrendes.

FÜR SCHMIDT GROSSROHR-ÜBERHITZER
LOKOMOTIVEN: SCHMIDT KLEINROHR-ÜBERHITZER

Votreter für die Schweiz: Ing. Ed. Gams / Zürich 8



H. HEER & Co.
OLTEN

SPEZIALITÄT:
Gelochte und
gepresste Bleche

Solnhofenplatten

ALFRED SCHMIDWEBERS ERBEN A.-G. ZÜRICH

STEREOPHOTOGRAMMETRIE

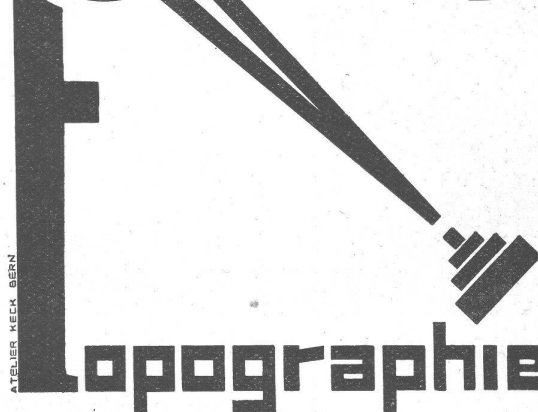
Geodäsie Nivellement

Kartographie

Technisches Bureau

LEUPIN u. SCHWANK

BERN



Schweizerische Eidgenossenschaft

3

**4% Eidgenössische Anleihe, 1931,
von Fr. 200,000,000****zur Konversion bzw. Rückzahlung**

- a) der am 15. Dezember 1931 fälligen 5% Eidgenössischen Anleihe, 1923, von Fr. 100,000,000;
 b) der per 31. Dezember 1931 gekündigten 4 1/2 % VII. Eidgenössischen Mobilisationsanleihe, 1917, von Fr. 100,000,000.

Emissionspreis für Konversionen u. Barzeichnungen: 100%, zuzügl. 0,60% eidg. Titelstempel. — Rückzahlung 1956 ev. 1946.
 Konversions-Soulte: Fr. 10.30 per Fr. 1000 konvertierten Kapitals für die 5% Obligationen der eidgenössischen Anleihe, 1923;
 Fr. 6.50 per Fr. 1000 konvertierten Kapitals für die 4 1/2 % Obligationen der VII. Eidgenössischen Mobilisationsanleihe, 1917.

Konversionsanmeldungen und Barzeichnungen werden vom 9. bis 18. September 1931, mittags, entgegengenommen bei sämtlichen Banken, Bankfirmen und Sparkassen der Schweiz, die im ausführlichen Prospekt als Zeichnungsstellen aufgeführt worden sind.
 Das Eidgenössische Finanzdepartement hat sich von obiger Anleihe für Spezialfonds Fr. 30,000,000.— reserviert, so dass nur Fr. 170,000,000 zur öffentlichen Zeichnung aufgelegt werden.

Wenn die Konversionsanmeldungen den Betrag von Fr. 170,000,000 übersteigen, so wird das Eidgenössische Finanzdepartement die für sich reservierte Summe um den entsprechenden Betrag reduzieren, damit alle Konversionsanmeldungen berücksichtigt werden können.
 Bern und Basel, den 8. September 1931.

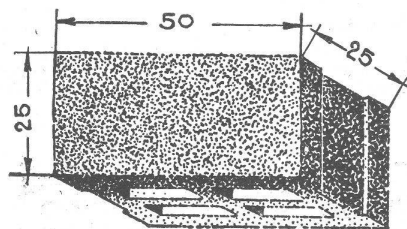
Kartell Schweizerischer Banken.**Verband Schweizerischer Kantonalbanken.**

TERRASIT
EDEL-PUTZ
in verschiedenen Körnungen und unzähligen Tönungen. Verbürgt gediegene Fassaden und absolute Dauerhaftigkeit
HANS ZIMMERLI
 Mineral-Mahlwerke
 Eglistrasse 16, Zürich 4



ROBERT A. NAEF DIPL. ING. E. T. H.
ZÜRICH INGENIEUR-BUREAU
 BLEICHERWEG 10 / TELEPHON 57.111

EISENBETON
STAHLSCHELETTBAU

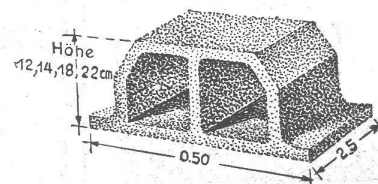
Hohlblocksteine Deckenhohlkörper

Grosse Isolierfähigkeit, schalldämpfend, keine Schwitzwasserbildung, geringes Eigengewicht.

Verlangen Sie Prospekte,
 Offerte und Referenzen.

AG für Bimsbeton-Industrie

Universitätstr. 69 **Zürich** Telefon 44.106





**Hier ist
Bequemlichkeit
gespeichert**

Verbilligter Nachtstrom hat das Wasser selbsttätig aufgeheizt. 80° heiß steht es dann zur Verfügung der Hausfrau. Überall, wo die zentrale Warmwasserversorgung fehlt, liefert der elektrische PROTOS-Heißwasserspeicher stets sauber und ohne jede umständliche Vorbereitung heißes Wasser für Küche und Bad.



Prospekte und nähere Angaben durch

Siemens Elektrizitäts-
Erzeugnisse AG **Zürich**

**SILIN-
MINERALFARBEN**

WEITERFESTES UND LICHTECHTES MATERIAL FÜR FARBIGE FASSADEN

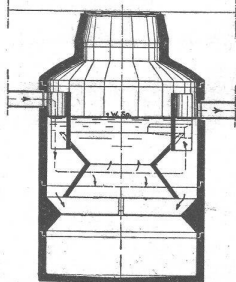
Neue Farbkarte, Preisliste etc. durch das Generaldepot f. d. Schweiz:

**E. KELLER & CO., Johannesgasse 6,
ZÜRICH 5**

TELEPHON 33.442

Patente
in allen Ländern durch
Dipl. Ing. J. Spälti
Limmatquai 32, Zürich

**Moderne
Hausklärgrube**



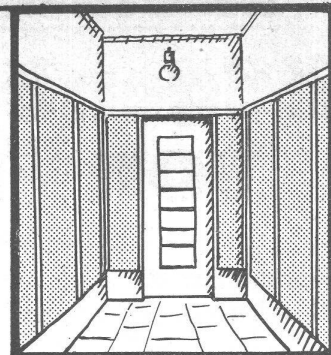
Städtische u. Industrielle
Großkläranlagen

OMS-Kläranlagen A.-G.
Zürich-Goldbach, Seestr. 15



Bodmer & Cie
ZÜRICH, HOLBEINSTR. 22

**Zentralheizungen
Öfen, Cheminées
Elektr. Akkumulier-Öfen**



**Wigga
PLATTEN**

der Wandbelag der Zukunft
für Küchen, Badzimmer, Toiletten, Vestibüle
etc. in modernen Farben, hygienisch,
säurebeständig, solid u. abwaschbar

Verlangen Sie Prospekt Nr. 3
**ISOLIERPLATTEN-FABRIK
WIGGA A.-G., REIDEN**

GENERAL-VERTRETUNG:

HANS BRUN, LUZERN

Vonmattstr. 44 -- Telefon: 33.41

Betonbalken - Fabrik Oberrieden

KARL OTTIKER

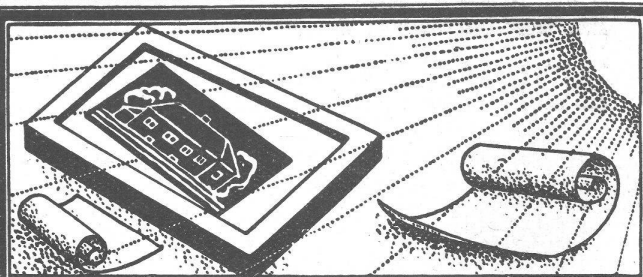
Bureau Zürich: Hofwiesenstr. 37, Telefon 22.779

Fabrik in Oberrieden, Tel.: Horgen 185, Luzern, Tel. 3434



Steg-Hohlkörper-Decke

ohne Einschalung, System Ottiker - Patent 113602, D. R. P. Gut isolierende, schallsichere Deckenkonstruktion. Schnelles einfaches Verlegen.



Lichtpausen - Plandruck
Lichtpauspapiere - Pauspapiere
Lichtpausenapparate

Schweiz. Lichtpausanstalten A.-G.

vorm. Haff & Co.

Zähringerstr. 55

- ZÜRICH -

b./Leonhardplatz

**Gusseiserne Muffen- und Flanschenröhren
sowie Formstücke**

Schweizer
Normalien

Lager
in Winterthur



für
normalen
und höhern
Betriebsdruck

Kägi & Co., Winterthur

Telephon: 24.15

ERWIN MAIER,

BERANTENDER
INGENIEUR

SCHAFFHAUSEN

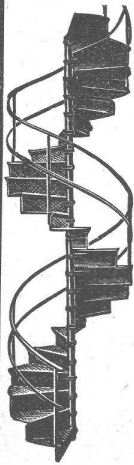
Dipl. Ing. E.T.H., Mitglied S.I.A. u. A.S.I.C.

Steigstrasse 51 - Telephon 16.56

INGENIEUR-BUREAU

Beratung, Projekte, Bauleitungen und Gutachten für Hoch- und Tiefbauten aller Art

SPEZIALITÄT: EISENBETONBAU



Gebr. Demuth

Telephon 170 **Baden** Telephon 170

Fabrik für

**Moderne Blechbearbeitung
Patent. gepresste Treppen
Bauschlosserei
Eisenkonstruktionen
Patentierete Kessel**

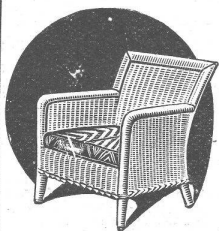
II. Abteilung

**Sanitäre Einrichtungen
Elektrische Boyler und
Zentralheizungen**



die anerkannt beste Lackfarbe der Welt.
Hochglänzend und Matt.

Generalvertreter für die Schweiz:
C. Hässig, St. Albanvorstadt 12, Basel.



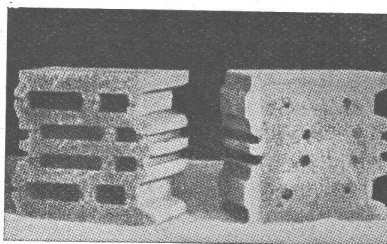
Preiswürdige, behagliche **Peddig-Rohr-
möbel** in modernen Farben, naturweiss oder
in jeder beliebigen Nuance geräuchert.

Garten- und Terrassen-Rohrmöbel
in allen Farben.

**Liegestühle, Krankenstühle
Strandhütten, Strandmöbel**

Cuenin-Hüni & Cie.

Rohrmöbelfabrik **Kirchberg** (Kant. Bern)
Filiale in **Brugg** (Kt. Aargau),
Gegründet 1884 Kataloge



**HÜRLIMANN
KAMMER-
STEINE
B.K.S.**

weisen folgende Vor-
teile auf:

1. Kurze Bauzeit u. rasches Austrocknen des Mauerwerks
2. Reduktion der Rohbaukosten
3. Raumersparnis infolge geringerer Mauerstärken
4. Steigerung der Isolationsfähigkeit
5. Druckfest, wetterbeständig und salpeterfrei

K. HÜRLIMANN SÖHNE, BRUNNEN

KALK- UND ZEMENTFABRIKEN - - TELEPHON: 46 UND 47

CRON- TIEFBAU

INGENIEUR S. I. A.

BASEL BINNINGEN



BRUNNENBAU

**WASSER-
VERSORGUNG**

**GRUNDWASSER-
ABSENKUNG**

SONDIERUNG



Gesucht:

Erfahrener Bauführer

auf Anfang Oktober für
Wohn-Grossbaute in Zürich.
Bewerbung mit Ausweis über bishe-
rige Tätigkeit, Referenzen und Gehalts-
anspruch schriftlich erbeten.

KELLERMÜLLER & HOFMANN
ARCHITEKTEN B. S. A.
ZÜRICH.

S.T.S.

Schweizer. Technische Stellenvermittlung
Service Technique Suisse de placement
Servizio Tecnico Svizzero di collocamento
Swiss Technical Service of employment

ZÜRICH, Tiefenhöfe 11 — Telefon: 35.426 — Telegramme: INGENIEUR ZÜRICH.
 Für Arbeitgeber kostenlos. Für Stellensuchende Einschreibgebühr 2 Fr. für 3 Monate.
 Bewerber wollen Anmeldebogen verlangen. Auskunft über offene Stellen und Weiterleitung von Offerten erfolgt nur gegenüber Eingeschriebenen.

Maschinen-Abteilung.

- 117 Chimiste de la partie matières colorantes ou produits de synthèse organique. France.
- 157 Ingénieur-mécanicien dipl. expérimenté dans la spécialité chaudronnerie sur fer, cuivre etc. Suisse romande.
- 201 Heizungs-Techniker, mit Einlage von 10000 Fr. Sofort. Zürich.
- 335 Constructeur ayant pratique suffisante dans construction des machines de bureau (petite mécanique), ainsi qu'une certaine connaissance de l'atelier. Suisse romande.
- 347 Elektro-Techniker, als Konstrukteur für elektr. Schaltapparate und Schaltuhren. Sofort. Deutsche Schweiz.
- 379 Elektro-Techniker, mit Erfahrung in Schwachstromanlagen zur Ausarbeit. v. Projekt. u. Offert. Deutsch u. Französ. Schweiz.
- 381 Elektro-Techniker (Schwachstromspezialist), für Montageleitung u. Ausprüfen v. autom. Telefonzentralen. Deutsche Schweiz.
- 483 Zwei Maschinen-Ingenieure, m. abgeschl. Hochschulbildung, als wissenschaftl. Experten, ein Ingenieur deutscher u. einer französ. Zunge, zur Prüfung von Erfinderpateingesuchen. Offerten bis 23. September. Schweiz.
- 485 Schwachstrom-Ingenieur, mit abgeschl. Hochschulbildung, als wissenschaftl. Experte II. Klasse, z. Prüfung v. Erfinderpateingesuchen. Deutsch-Schweizer. Offerten bis 23. Sept. Schweiz.

Junger Schottländer, sucht auf ca. 15. Oktober Stellung in

Architektur- od. Ingenieurbureau

Diplom Universität Glasgow (B. Sc. in Architecture and Naval Engineering). Französisch, Spanisch und etwas Deutsch sprechend. — Offerten unter Chiffre V. 37383 Lz. an die **Publicitas, Luzern.**

Wegen Nicht-Gebrauch sehr günstig zu verkaufen:

- 3 Stück Mitteldr.-Zentfg.-Pumpen „SULZER“, 2-fach No. 18 1/2, gebraucht, tadellos erhalten . . . Fr. 100.— p. Stück
 - 80 Stück Absperr-Ventile SCH. & B., mit Jenkinsdichtg., 150 mm l. W., gebraucht, jedoch vollständig durchrep. und auf 10 Atm. abgepresst, Stückgew. ca. 105 kg . . . Fr. 35.— p. Stück
 - 18 Stück Eck-Ventile SCH. & B. von 30—150 mm l. W., gebraucht, gut erhalten . . . Fr. 10.— p. % kg
 - Diverse gussels. Flanschenrohre und Formstücke, 100 mm l. W., gebraucht, geteert, in Längen von 100—3000 mm, dazu Bogen, Tee, Kreuz etc. . . Fr. 20.— p. % kg
 - ca. 300 Meter gussels. Muffen-Wasserleitungs-Röhren, 350 mm l. W., in Längen à 5 Meter, gebraucht, jedoch wie neu, geteert . . . Fr. 10.— p. % kg
 - Diverse gusseiserne Stopfbüchsen-Hahnen B. & R. von 15—40 mm l. W., neu . . . Fr. 30.— p. % kg
 - 2400 Meter Stahldrahtseil, blank, 23 mm Ø, in Längen à 1200 Meter, gebraucht, gut erhalten, total ca. 7200 kg . . . Fr. 3.— p. % kg
 - 1 Steinbrecher, ESCH & STEIN, max. Stundenleistung 40 Tonnen, Höhe 3390 mm, Stückgewicht ca. 10 Tonnen, gebraucht . . . Fr. 800.— total
 - 1 Siebtrommel, komplett, tadellos erhalten, 1200 mm Ø, 3950 mm lg., Stückgew. ca. 2000 kg . . . Fr. 400.— total
 - 1 Koks- und Steinbrecher „AMMANN“, 350 mm Plattenbreite, gebraucht, 2500 kg Stückgew. . . Fr. 300.— total
 - 1 Glockenmühle „KRUPP“, gebraucht, 2350 kg Stückgewicht . . . Fr. 100.— total
 - Diverse Stehlager v. 50—130 mm Bohrg., gebraucht . . . Fr. 50.— p. % kg
 - Guss- und schmiedels. Riemenscheiben von 1200—2050 mm Ø, ein- u. zweiteilig, wie neu . . . Fr. 10.— p. % kg
 - Diverse I-Träger, gebraucht, NP. 10—32 . . . Fr. 5.— p. % kg
 - 2 Stück Drehstrom-Kollektor-Motoren „BBC“, 29,5 kW, 720 n . . . Fr. 250.— p. Stück
 - 2 Stück Drehstrom-Motoren „MEIDINGER“ KD 16 11 kW, 2900 n . . . Fr. 150.— p. Stück
 - 1 Stück Gleichstrom-Nebenschluss-Motor BEW, 240 V, 13,5 Amp. mit Vorschalt-Widerstand . . . Fr. 50.— p. Stück
- Alles franko verpackt Station Rekingen SBB.

Schweizerische Sodafabrik Zuzach.

- 487 Ingenieur-Physiker, mit Befähigung die industriellen Anwendungen d. Physik zu fördern. Offerten b. 30. September. Amtsantritt 1. April 1932. Ordentl. Profess. f. techn. Physik. Schweiz.
- 489 Heizungs-Ingenieur, mögl. Dipl. E. T. H., f. Gasölheizung, kaufm. durchgebildet, mit Kenntnis der Brennersysteme. Schweiz.
- 491 Erfahrener Eisenkonstrukteur. Erfahrung im Gewächshausbau bevorzugt. Zürich.
- 493 Maschinen-Ingenieur, dipl. E. T. H., m. Praxis. Französ. Importhaus der Metall-, Maschinen- u. Elektrizitätsbranche in China.

Bau-Abteilung.

- 796 Eisenbeton-Ingenieur, m. einig. Jahren Praxis, auf Ing.-Bur. Zürich.
- 798 Eisenbeton-Techniker od. Zeichner, mit einigen Jahren Praxis. Sofort. Auf Ingenieur-Bureau Zürich.
- 828 Bautechniker, spez. f. Devis. Sofort. Arch.-Bur. Vorort Zürich.
- 854 1 b. 2 Bauführer, m. umfassenden Kenntnissen u. Erfahrungen v. Rammarbeiten m. Demaghammern, Tiefbohrungen, Wasser- u. Taucherarbeiten, sow. Beton- u. Baggerarbeiten. Deutsche Schweiz.
- 858 Bautechniker-Bauführer, ev. jung. Ingenieur f. gr. Kanalisationsarbeiten u. Eisenbeton m. Fundationen, auch für zeichnerische Arbeiten. 1. Okt. Deutsche Schweiz. Bauverwaltung.
- 942 Jüngerer Hochbau-Techniker, per sofort. Arch.-Bur. Zürich.
- 944 Zeichner, f. 1 bis 2 Monate. Grundbuchgeom. Nordwestschweiz.
- 948 Tiefbau-Techniker-Ingenieur, f. Strassen- u. Brückenbau. Baldmöglichst. Dauerstelle. Deutsche Schweiz.
- 950 Erfahrener Hochbau-Techniker, für Innen- und Aussendienst, inkl. Acquisition, für Leitung der Fabrikation. Kt. Zürich.
- 952 Jüngerer Bautechniker-Zeichner. Sofort f. ca. 1/2 J. Nordschweiz.
- 954 Hochbau-Techniker-Zeichner, nur erf. Kraft. Arch.-Bur. Zürich.
- 956 Dessinateur-Architecte, stagiaire p. trav. actuellem. à l'étude. P. 2 m. env. Bur. d'Arch. communal France (Voisinage Suisse).

Architekt od. Bautechniker

In Architektur-Bureau des Kantons Bern wird ein tüchtiger Architekt oder Bautechniker gesucht. Verlangt wird absolute Sicherheit in der Ausarbeitung von Konstruktionsplänen und Vorschlägen. Gewandtheit in Bauführung. Bewerber, nur Schweizerbürger, die sich über längere Praxis ausweisen können, belieben ihrer Anmeldung Zeugniskopien beizulegen mit Angabe der Gehaltsansprüche und der Eintrittsmöglichkeit. — Offerten unter Chiffre V. 6090 Y. an **Publicitas Bern.**

Freihandverkauf.

Im Konkurse über **Robert Weibel-Feller**, Kaufmann in **Bethlehem zu Bern-Bümpliz**, wird gestützt auf Beschluss der Gläubigerversammlung zum Verkaufe aus freier Hand ausgeschrieben:

Eine **Besitzung an der Bümplizstrasse in Bethlehem** zu Bern-Bümpliz, Einwohnergemeinde Bern, umfassend:

I. Grundbuchblatt No. 460 I, Kreis VI, enthaltend:

- a. **Wohnhaus**, unter No. 36 für Fr. 21,000.— brandversichert;
- b. **Wagenremise**, unter No. 36 A für Fr. 2,500.— brandversichert;
- c. **Gartenhäuschen**, unter No. 36 B für Fr. 300.— brandversichert;
- d. **Schweinestall**, unter No. 38 A für Fr. 3,300.— brandversichert;
- e. **Bauplatze, Hofraum, Garten, Acker u. Wiese**, 2 ha. 13, 04 Aren.

II. Grundbuchblatt No. 459, Kreis VI, enthaltend:

Hausplatz, Hofraum, Garten, Acker und Wiese, 45,25 Aren.

III. Grundbuchblatt No. 461, Kreis VI, enthaltend:

Pflanzland, 1,84 Aren.

Eine weitere **Besitzung an der Bümplizstrasse**, Einwohnergemeinde Bern, nämlich:

IV. Grundbuchblatt Nr. 1647, Kreis VI, enthaltend:

- a. **Wohnstock mit Waschküche**, unter No. 38 für Fr. 47,600.— brandversichert;
- b. **Hausplatz, Hofraum und Garten**, 5,96 Aren.
 Grundsteuerschätzung: Fr. 126,700.—.
 Amtliche Schätzung: Fr. 274,880.—.

Der Verkauf der **Besitzung** erfolgt sowohl **gesamthaft**, als **event. auch parzellenweise**, je nachdem die **daherigen Angebote günstiger** sind. Es wird besonders darauf aufmerksam gemacht, dass das **Terrain baureif** ist und sich **deshalb speziell für Bauunternehmer oder Architekten** eignen würde.

Schriftliche Angebote sind an das Konkursamt Bern-Land zu richten bis **spätestens 15. September 1931.**

Bern, den 26. August 1931.

Konkursamt Bern-Land:
SCHMID.

SPÄLTI SÖHNE & CO.

ZÜRICH
HARDTURMSTR. 121
TELEPHON 86.628

FILIALWERKSTÄTTE IN
VEVEY
TELEPHON 9.40

Wir liefern:

Elektromotoren, Generatoren, Transformatoren und Apparate

aller Fabrikate.

Junger

Bautechniker

mit Diplom Burgdorf **sucht Stelle** auf Architekturbureau, eventuell als **Bauführer**. Zürich od. Umgebung bevorzugt. Offerten unter Chiffre S. 2845 Bn. an **Publicitas, A.-G., Baden**.

ARCHITEKT

(Angestellter) **sucht Nebenbeschäftigung**.

Ausarbeitung von Projekten, Ausführung von Werkplänen, Abrechnungen etc. — Gefl. Offerten unter Chiffre Z. N. 2713 an **Rudolf Mosse, A.-G., Zürich**.

Marmor

Arbeiten aller Art für Bau u. Installationszwecke in fachgemässer Ausführung:

Ostschweiz. Marmor- u. Granitwerk Wüthrich & Cie., Rheineck
Gegr. 1875

ARCHITEKT

mit Praxis in Deutschland u. Amerika, künstlerische Ausbildung mit Wettbewerbserfolgen,

sucht geeignete Stellung.

Offerten unter Chiffre Jc. 6169 Y. an **Publicitas, Bern**.

Namhafte deutsche Baumaschinenfabrik sucht für die Schweiz rührige

VERTRETER.

Angebote erbeten unter Z. K. 2653 befördert

Rudolf Mosse, A.-G., Zürich.

Jüngerer

ARCHITEKT

Diplom E. T. H., künstlerisch befähigt, mit

mehrfähriger, selbständiger Tätigkeit,

wünscht sich mit Kollegen (Acquisiteur, Bauführer) mit eigenem Bureau in Zürich oder Umgebung zu verbinden. — Offerten erbeten unter Chiffre Z. F. 2630 an

Rudolf Mosse, A.-G., Zürich.

Dipl. Hochbautechniker

und gelernter Schreiner **sucht Stelle** in Architekturbureau oder Baugeschäft. — Offerten u. Chiffre S. 6081 Y. an **Publicitas, Bern**.

GELOCHTE BLECHE
FR. MOMMENDEY & SOHN
RAPPERSWIL, KANT. ST. GALLEN
Schneiden von Blech bis 10 mm Stärke



Railway and Tramway Control Gear Designing Engineer speaking fluent English required for Great Britain. Experience in design and operation of D. C. voltages up to 3,000 essential. A. C. an advantage. Write stating age, experience and salary required to Box 676, **Sells Advertising Offices, Fleet Street, London E. C. 4., England**.

NAEGELI & Co., BERN

PATENTANWALTSBUREAU, Bundesgasse 16

Patentverkauf oder Lizenzabgabe

Die Inhaber der folgenden schweizerischen Patente wünschen mit schweizerischen Fabrikanten, bzw. Interessenten in Verbindung zu treten und sind gerne bereit, Lizenzen zu erteilen oder die Patente zu verkaufen:

- No. 128251 vom 2. Juni 1927, auf: „Auslösevorrichtung mit Relais für Zündvorrichtungen von Zündern, insbesondere von mechanischen Zündern“;
- No. 122473 vom 25. September 1926, auf: „Wählerschalter“;
- No. 128769 vom 4. Oktober 1927, auf: „Vorrichtung zum Registrieren des Zeitintegrals einer mit der Zeit veränderlichen Grösse“;
- No. 129435 vom 9. September 1927, auf: „Feueralarmeinrichtung“;
- No. 130664 vom 5. Mai 1927, auf: „Aus zwei Metallschalen zusammengesetzte Wärmeflasche“;
- No. 129653 vom 15. Februar 1927, auf: „Sicherheitsrasierapparat“;
- No. 129654 vom 15. Februar 1927, auf: „Sicherheitsrasierapparat“;
- No. 103029 vom 25. Juli 1922, auf: „Sicherheitsrasiermesser“.

Gefällige Offerten oder Vorschläge werden durch Herren **NAEGELI & Co., Patentanwaltsbureau, Bundesgasse 16, in BERN**, weiterbefördert.

Zu sofortigem Eintritt gesucht:

1-2 Techniker od. Ingenieure

mit Erfahrungen im Strassenbau und -Unterhalt. Auskunft erteilt der Unterzeichnete. Anmeldungen mit Zeugnisabschriften sind bis zum **15. September** einzureichen.

Aarau, den 3. September 1931.

Der Kantonsingenieur.

Patent-Anwalt
J. AUMUND, Jng. ZÜRICH.
Stämpfenbachstr. 34
Tel. 20.379 Etabl. 1895

Druckfachen

liefert prompt und billig
Hans Dreßler, A.-G., Zürich

BAUZEICHNER

3 Jahre Lehrzeit, 1 1/2 Jahre Praxis in Chalet- und Massivbau **sucht auf 1. Oktober Anstellung** in Architektur-Bureau oder Baugeschäft. — Offerten unter Chiffre Z. S. 2698 an **Rudolf Mosse, A.-G., Zürich**.

Stellen-Ausschreibung

Beim Eidgenössischen Amt für geistiges Eigentum sind die Stellen von

3 wissenschaftlichen Experten II. Klasse (2 Maschinen-Ingenieure, 1 Schwachstrom-Ingenieur)

zu besetzen.

Obliegenheiten: Prüfung von Erfindungspatentgesuchen.

Erfordernisse: Schweizerbürger; abgeschlossene Hochschulbildung; 2 Experten deutscher, 1 Experte (Maschinen-Ingenieur) französischer Zunge.

Besoldung Fr. 6500.— bis 10,100.—, nebst Orts- und gegebenenfalls Kinderzulage. Anstellung vorläufig provisorisch. Anmeldung mit Zeugnisabschriften bis **23. September 1931** an das Eidg. Amt für geistiges Eigentum in Bern.

Gewerbeschulhaus Zürich

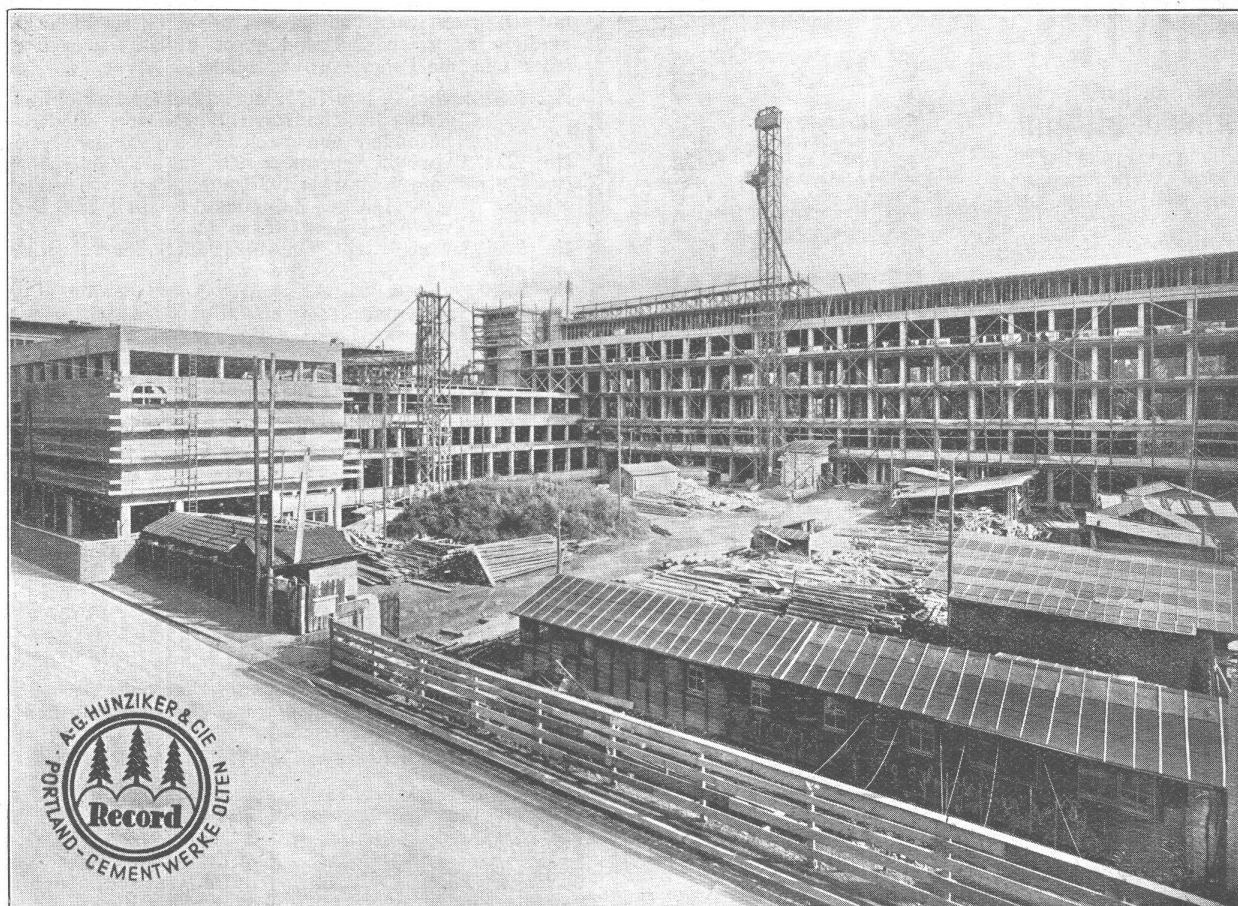
Architekten:

**Steger & Egender, B. S. A.
Zürich**

Bauausführung:

**Locher & Cie., Zivil-Ingenieure
Zürich**

**J. J. Rüegg & Co., Ingenieurbureau
Zürich**



ausgeführt mit

Record-Zement

A.-G. Hunziker & Cie.

Portlandcement- und Kalkwerke // Hartstein- und Cementwarenfabriken

Zürich

Brugg

Olfen