

**Zeitschrift:** Schweizerische Bauzeitung  
**Herausgeber:** Verlags-AG der akademischen technischen Vereine  
**Band:** 97/98 (1931)  
**Heft:** 9

## Werbung

### Nutzungsbedingungen

Die ETH-Bibliothek ist die Anbieterin der digitalisierten Zeitschriften auf E-Periodica. Sie besitzt keine Urheberrechte an den Zeitschriften und ist nicht verantwortlich für deren Inhalte. Die Rechte liegen in der Regel bei den Herausgebern beziehungsweise den externen Rechteinhabern. Das Veröffentlichen von Bildern in Print- und Online-Publikationen sowie auf Social Media-Kanälen oder Webseiten ist nur mit vorheriger Genehmigung der Rechteinhaber erlaubt. [Mehr erfahren](#)

### Conditions d'utilisation

L'ETH Library est le fournisseur des revues numérisées. Elle ne détient aucun droit d'auteur sur les revues et n'est pas responsable de leur contenu. En règle générale, les droits sont détenus par les éditeurs ou les détenteurs de droits externes. La reproduction d'images dans des publications imprimées ou en ligne ainsi que sur des canaux de médias sociaux ou des sites web n'est autorisée qu'avec l'accord préalable des détenteurs des droits. [En savoir plus](#)

### Terms of use

The ETH Library is the provider of the digitised journals. It does not own any copyrights to the journals and is not responsible for their content. The rights usually lie with the publishers or the external rights holders. Publishing images in print and online publications, as well as on social media channels or websites, is only permitted with the prior consent of the rights holders. [Find out more](#)

**Download PDF:** 21.02.2026

**ETH-Bibliothek Zürich, E-Periodica, <https://www.e-periodica.ch>**

# SCHWEIZERISCHE BAUZEITUNG

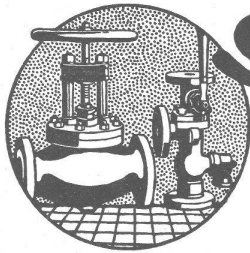
WOCHENSCHRIFT FÜR ARCHITEKTUR / INGENIEURWESEN / MASCHINENTECHNIK  
REVUE POLYTECHNIQUE SUISSE

ORGAN DES SCHWEIZERISCHEN INGENIEUR- UND ARCHITEKTEN-VEREINS  
UND DER GESELLSCHAFT EHEMAL. STUDIERENDER DER EIDG. TECHN. HOCHSCHULE  
GEGRÜNDET 1883 VON ING. A. WALDNER / HERAUSGEGEBEN VON ING. C. JEGHER

Vereins-Mitglieder, beim Verlag: Schweiz 32 Fr.,  
Ausland 40 Fr. jährl.; Nicht-Mitglieder: Schweiz  
40 Fr., Ausland 50 Fr., bei der Post abonniert  
40 Fr. Einzel-Nummern 1 Fr. zuzüglich Porto

VERLAG CARL JEGHER, ZÜRICH  
Dianastrasse 5 / Postcheck VIII 6110  
Telephon: 34.507 ■ In Kommission  
bei Rascher & Cie., Zürich u. Leipzig

Inserate durch die Aktiengesellschaft der Unter-  
nehmungen RUDOLF MOSSE, Zürich. Die  
vierspaltene Colonelzeile 50 Cts., Titelseite  
80 Cts., ausländ. Anzeigen 60 Cts., Titelseite 1 Fr.



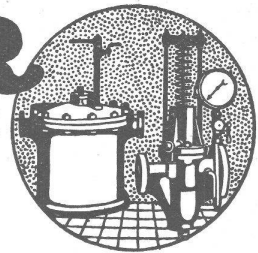
## SULZER

ARMATUREN und ROHRLEITUNGSTEILE

für  
Dampf, Wasser, Säuren, Luft etc.

Ausführliche Kataloge auf Verlangen

GEBRÜDER SULZER, AKTIENGESELLSCHAFT, WINTERTHUR



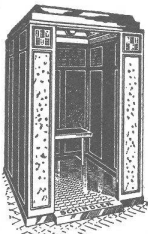
## LUXFER

Verlangen Sie Prospekte

**ROB. LOOSER & CIE., ZÜRICH**

**Beton-Gitterfenster für Fabriken  
sind billiger als schmiedeeiserne**

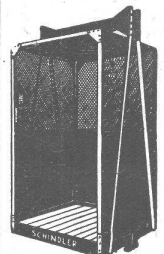
Telephon: 37.295



## SCHINDLER-AUFZÜGE

FÜR PERSONEN- UND WARENBEFÖRDERUNG - IN MODERNSTER AUSFÜHRUNG -  
MIT MEHREREN GESCHWINDIGKEITEN - FEINABSTELLUNG - ZWANGLÄUFIGEN  
TÜRVERSCHLÜSSEN - GRÖSSTE BETRIEBSSICHERHEIT UND GERÄUSCHLOSIGKEIT

**SCHINDLER & CIE** AUFZÜGEFABRIK **LUZERN**  
GEGRÜNDET 1874



## W. STÄUBLI

Ingenieur

**ZÜRICH 3**

Zurlindenstrasse 115

Telephon: 56.633

# Industrie-Bauten

Projekte und Ausführung

## HEIZUNG UND LÜFTUNG

HEINRICH LIER, INGENIEUR

TELEPHON: 39.205

ZÜRICH

BADENERSTRASSE 440

# Schlacken und Lösche für Auffüllungen,

Betonierungen, Plattenfabrikation, Sportplatz-Anlagen etc.

Uebernahme von Schrägbodenauffüllungen

## M. AMANN, ZÜRICH

Röschibachstrasse 2

Telephon 25.121

## Kabe Mineralfarben

halten jahrzehntelang,

ob Ihr Objekt eine Fabrik oder Siedlung, ein Werk, eine Villa, ein Wohn- oder Geschäftshaus ist,

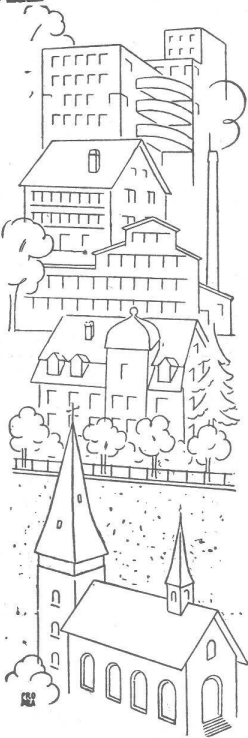
ob der Untergrund Ziegel, Ton, Kunststein oder Kalk, Zement oder Edelputz, selbst Eternit und Naturstein ist.

Kabe Mineralfarben eignen sich für deren Anstrich am besten, weil sie billiger als Oelfarben und billiger als ähnliche ausländische Waren sind und gleich vornehm wirken.

Dabei weisen sie eine jahrzehntelange Haltbarkeit auf, sind wetterfest und lichtecht. Verlangen Sie Prospekt.

Technischer Rat, Farbentabellen etc. stehen Ihnen kostenlos zur Verfügung.

Kabe-Mineralfarben sind preiswert und ausgiebig.

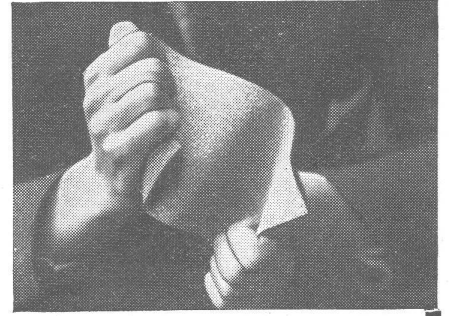


**Karl Bubenhofer, Farbenfabrik, Gossau, St. Gallen**

Die teerfreie, aus gummiartig-elastischem Asphalt hergestellte

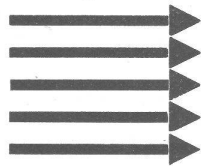
# ISOPLAST

Gewebe-Platte



Isoplast

dient zur Abdichtung von:



Garagen-Decken, Terrassen  
Fabrikdächern, Balkonen  
Fundamenten, Kellerböden  
Wänden und Brückengewölben  
Muster und Offerten durch

Firma Walter

## FRICK-GLASS

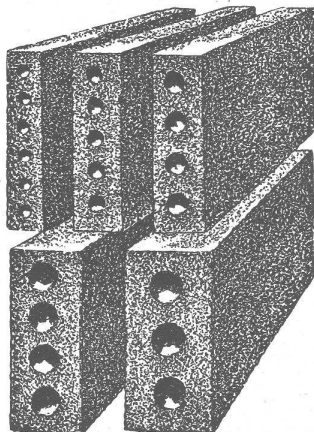
Spezialhaus für Bedachungs- und Isolier-Material  
**Altstetten-Zürich**

# GUSS-BAUSTEIN-FABRIK ZÜRICH A.-G. ZÜRICH

Bureau: Zürich, Fraumünsterstr. 14  
Telephon 38.087

Fabriken: Altstetten, Güterstr., Tel.: 55.022  
Badenerstr., Tel.: 55.415

Erste Spezialfabrik für **SCHLACKEN- und BIMS-PRODUKTE**



**Längsgelochte Schlacken- und Bimssteine**

4, 5, 6, 8, 10, 12 und 15 cm stark

**Dübelsteine**

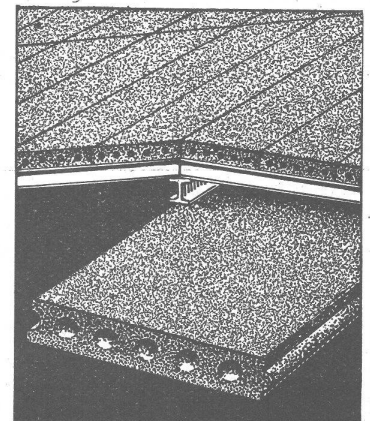
für Fusslambris u. Türleibungen

**Bimsbeton-Dielen**

für Leichtplattendächer  
2,50x0,50x0,10 od. nach besonderen Angaben

**Bimskies-Verkauf**

ab Lager und franko Baustelle



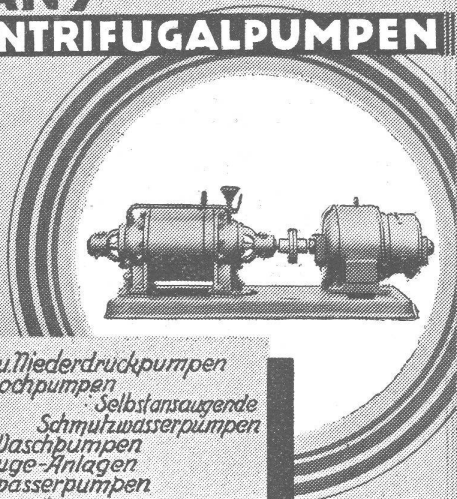
**TERNER u CHOPARD**

**EISEN-BETON-BAU IM HOCH- u TIEFBAU**

GEGRÜNDET 1909

DIPL.-JNG. E.T.H. ZÜRICH 1

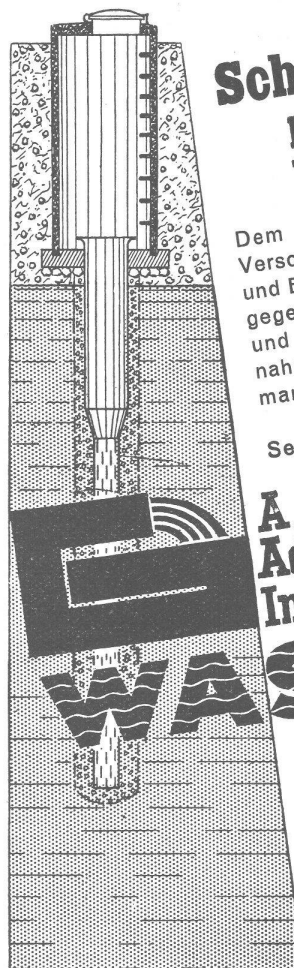
**HÄNY-ZENTRIFUGALPUMPEN**



*hoch- u. Niederdruckpumpen  
Bohrlochpumpen  
Selbstansaugende  
Schmutzwasserpumpen  
Auto-Waschpumpen  
Tiefsauge-Anlagen  
Hauswasserpumpen*

**E. HÄNY & C<sup>IE</sup> MEILEN**  
PUMPENFABRIK  
GEGRÜNDET 1875

*Grand Prix  
Schweiz. Landesausstellung Bern 1914*



**Schritt halten - ?  
nein -  
Vorausgehen!**

Dem Bedarf vorausgehen muss die Versorgung Ihres Betriebes mit Trink- und Brauchwasser. Lassen Sie sich gegen Trockenperioden die technisch und wirtschaftlich günstigsten Maßnahmen vorschlagen. Der Fachmann wird Sie objektiv beraten.

Seit 1868 befasst sich die

**A.G. Adolf Guggenbühl,  
Ingenieur, Zürich**

**WASSER**

ausschliesslich mit Wasserversorgungen für Gemeinden und Industrien. Quell-, See- und Grundwasserfassungen. Sondierbohrungen, Pumpversuche, Filterbrunnen. Selbstentüftende Heberleitungen mit maximalem Wirkungsgrad.  
Bahnhofstrasse 90, Zürich.  
Tel.: 53.838

**Elektr. Installationen**  
**Beleuchtungskörper · Radio-Apparate**  
jeder Art

**Baumann, Koelliker & Co. G., Zürich**  
Bakohaus, Sihlstrasse 37.



# Centralheizungen

Ventilations-, Entnebelungs-, Trocken-, Warmwasserbereitungs-Anlagen / Pat. Centralapparate für Heizung, Be- feuchtung, Ventilation und Kühlung für die Textilindustrie



**J. RUCKSTUHL  
BASEL**

Aktiengesellschaft, Fabrik für Centralheizungen



**Hier ist  
Bequemlichkeit  
gespeichert**

Verbilligter Nachtstrom hat das Wasser selbsttätig aufgeheizt. 80° heiß steht es dann zur Verfügung der Hausfrau. Überall, wo die zentrale Warmwasserversorgung fehlt, liefert der elektrische PROTOS-Heißwasserspeicher stets sauber und ohne jede umständliche Vorbereitung heißes Wasser für Küche und Bad.



Prospekte und nähere Angaben durch

**Siemens** Elektrizitäts-  
Erzeugnisse AG **Zürich**



**Gebr. Demuth**  
Te'ephon 170 **Baden** Telephone 170

Fabrik für  
**Moderne Blechbearbeitung  
Patent. gepresste Treppen  
Bauschlosserei  
Eisenkonstruktionen  
Patentierete Kessel**

II. Abteilung  
**Sanitäre Einrichtungen  
Elektrische Boyler und  
Zentralheizungen**

Ingenieurschule **Strelitz**  
Technikum (Meckl.)

Hochbau, Tiefbau, Eisenbau, Betonbau, Flugzeug-, Ma- schinen- u. Autobau, Elektro- u. Heizungstechnik. Se- mesterbeginn April u. Okt. Eig. Kasino. Programm frei

**Patentanwälts-Bureau  
E. BLUM & Co.,** Bahnhof-  
str. 31 **ZÜRICH 1**

## Patentverkauf oder Lizenzabgabe

Die Inhaber folgender Schweizerpatente:

- No. 134163, Pompe alternative à simple effet avec moteur hydraulique,
- No. 121624, Einrichtung zum Zuführen des Brenn- stoffes bei Mehrzylindereinspritzver- brennungskraftmaschinen,
- No. 121896, Schiebersteuerung für Spülluft und Anlassluft an Mehrzylinder-Zweitakt- Maschinen,
- No. 122862, Ventil an Zweitaktverbrennungskraft- maschinen,
- No. 111265, Essieu fixe avec roues folles pour vé- hicules de chemins de fer,
- No. 134859, Schlüpfkupplung,
- No. 135307, Moteur,
- No. 142938, Dispositif pour la réfrigération de com- presseurs à piston,
- No. 129363, Kugellager,
- No. 124605, Procédé et dispositif pour l'alimentation d'une chaudière travaillant à des tem- pératures supérieures au point critique du fluide utilisé pour la production de puissance motrice,
- No. 124496, Dispositif pour assurer le réchauffage de l'air d'alimentation d'un foyer de combustion et pour accélérer la circu- lation de l'air à travers ledit foyer,
- No. 135414, Knotenverbindung bei Eisenkonstruk- tionen,

wünschen mit schweizerischen Fabrikanten in Verbin- dung zu treten behufs Verkauf der Patente, bezw. Abgabe der Lizenz.

Reflektanten belieben sich um weitere Auskunft zu wenden an das

**Patentanwälts-Bureau  
E. BLUM & Co.,** Bahnhofstr. 31  
Zürich 1.

**Julius Ott, Basel** (S. I. A.)

Alemannengasse 2 Telephone: Birsig 18.08 Sachverständiger für Schiffbau u. Schifffahrt

# Guss-Asphalt- Arbeiten

**für Hoch- und Tiefbau**

erstellen mit aller Garantie für kunstgerechte und dem jeweiligen Zwecke angepasster Ausführung

**A. SCHMID's ERBEN, ZÜRICH**  
Asphaltgeschäft Gepr. 1865 Telephone: 32.108



# Ventilatoren

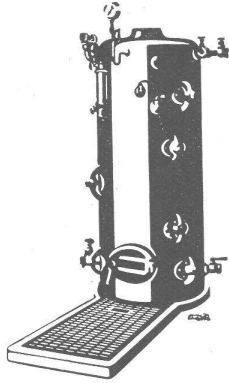
jeder Art, für alle Leistungen und Bedürfnisse, ferner komplette, neuzeitliche lufttechnische Anlagen, erstellt seit über 30 Jahren die

**Ventilator A.-G., Stäfa-Zürich**

Ausschliessliche Spezialfabrik

## Dampfkessel

in allen  
Grössen  
und  
Dimensionen



**Kesselschmiede Richterswil**

ANNEN

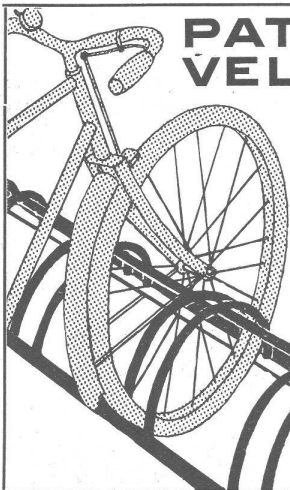
# Glasdach

*kittlos, mit Bleibanden*

*Ausführung auf Holz,  
Eisen und Beton  
Einfache Montage  
Umdecken gekitteter  
Glasdächer*

**Jakob Scherrer, Zürich**

*Bleirohr- u. Bleiprofilfabrik  
Bureau: Bleicherweg 26, Teleph. 52.371*



## PATENT VELOSTÄNDER

Bequemes und rasches Einstellen ohne Beschmutzen der Kleider. Ständer mit und ohne Bedachung. Bezüger: Militär, Post, S. B. B., Bauverwaltungen, Maschinen - Fabriken, etc., etc Für die Sihlpost in Zürich haben wir 380 Veloständer geliefert.

**K. Schär-Krapf**

Fahrradständer-Fabrik

**ARBON**

Telephon: 182

ALBERT EIGENMANN  
DIPLOM-INGENIEUR E.T.H.

KONSULT. INGENIEUR FÜR  
HEIZUNG, LÜFTUNG, SANITÄRES

TELEPHON 878

DAVOS-PLATZ  
SCHULSTRASSE 23

**KAEGI & EGLI**  
Elektrotechn. Werkstätten  
ZÜRICH u. SEEBACH

## ELEKTROMOTOREN

miet- und kaufweise prompt ab Lager

TELEPHONE: Bureaux: 51.690  
Werkstätten: 48.910  
Telegramme: Eglikaegi

**ZÜRICH**

Dreikönigstr. 53  
Tel.: Sel. 81.92

**BERN**

Werdweg 5  
Tel.: Christ. 19.70

# Tiefbohr- u. Baugesellschaft A.-G.

Sondierungen - Tiefbohrungen - Grundwasserfassungen mit Filterbrunnen  
Pumpwerke - Automatische Heberleitungen - Seeleitungen - Taucherarbeiten - Bohr-Pressbetonpfähle - Grundwasserabsenkung für Fundationen

Klärung u. Reinigung von Wasser u. Abwasser

SPEZIALITÄT: Schnellfilter System Peter

**PROJEKTE**

**Ueber 200 Anlagen ausgeführt**

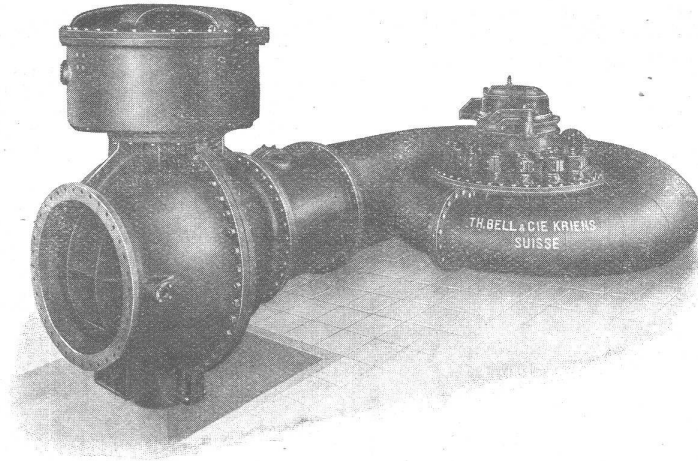
**AUSFÜHRUNGEN**

A.-G. der  
Maschinenfabrik  
von

# Theodor Bell & Cie.

Kriens-  
Luzern  
Gegründet 1855

Francis-Spiral-Tur-  
bine von 10000 PS



Leistung m. Bell-Pa-  
tent - Kugelschieber.

Wasserturbinen für alle Gefälle und Leistungen, Bell-Schnellläufer-Turbinen, Regulatoren, Rechen, Schützen, Stauwehre, Druckleitungen, Bell - Kugelschieber, Komplett hydraulische Anlagen. Blecharbeiten für die Zementfabrikation. Kesselschmiedearbeiten aller Art.



Sihlporte Zürich. Arch. Karl Knell

A.-G.

## Heinr. Hatt-Haller

### Zürich

Löwenstrasse 17

Hochbau-  
Tiefbau- und  
Eisenbetonarbeiten

Umbauten - Renovationen



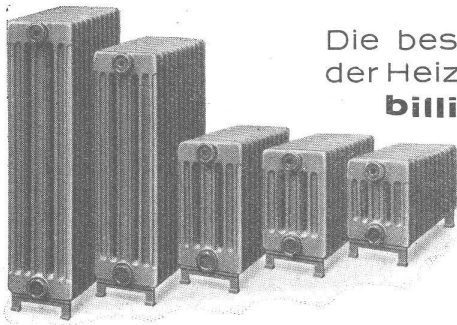
Schulhaus Milchbuck. Arch. Alb. Froelich



# ZENTRALHEIZUNGEN

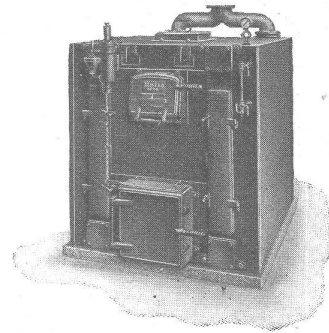
von höchstem Nutzeffekt werden mit

## ZENT HEIZKESSELN und RADIATOREN erstellt.



Die besondere Konstruktion der Heizkessel gewährleistet **billigsten Betrieb**

Die glatte, leicht zu reinigende Radiatorheizfläche hat **beste hygienische Wirkung**



Auskunft und Prospekte gratis durch die Zentralheizungs-Installationsfirmen oder direkt durch die Fabrik

## ZENT A.-G. BERN

Ostermundigen

(Telephon Zähringer 10.77)

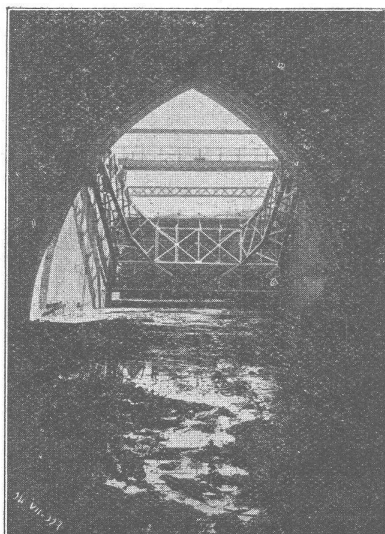
## Stauwerke A.-G., Stampfenbachplatz 3, Zürich 6

Erste und älteste Spezialfirma mit reichsten Erfahrungen im Bau von

### selbsttätigen und zwangsweise zu bedienenden Wehranlagen.

#### Selbsttätigen Abflussregulierungen

für Wasserkraft- und Irrigations-Anlagen, entsprechend den modernsten Anforderungen des Wasserbaues.



Zwei automatische Segmentschützen in Tivoli (Rom)

je 12,00 m × 5.50 m

Im Betrieb und in Ausführung über 250 Anlagen mit total 4 500 m Wehrbreite und ca. 47 000 m<sup>3</sup>/sek Regulierfähigkeit.

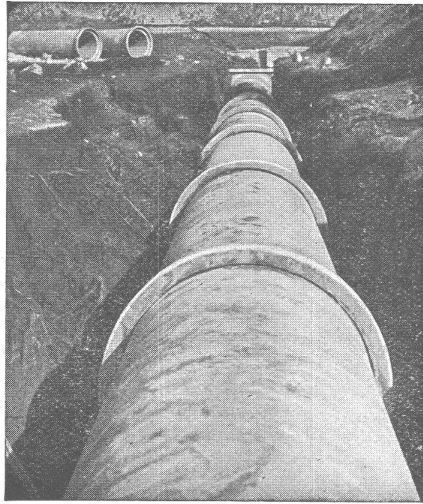
*Allein-Vertretung für die Schweiz der*

### „Zahnschwelle Rehbock“

zur Verhütung von schädlichen Auskolkungen der Sohle von Wasserläufen.

Illustrierter Katalog, Projekte und Kostenanschläge.





# Vianini-Röhren

⊕ Patent (Armierter Betonröhren mit Muffen) Patent ⊕

**für Druckleitungen, Bewässerungsanlagen,  
Kanalisationen, Dächer, Durchlässe etc.**

Lieferanten :

Internationale Slegwartbalken-Gesellschaft  
Luzern

Desmeules Frères  
Fabrique de Produits en Ciment Granges-Marnand

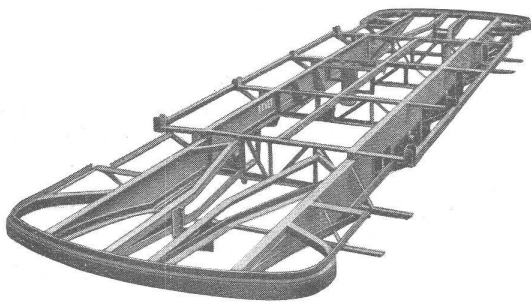
Kostenlose Beratung und Offerten durch :

Dipl. Ing. K. GANZ, Ing.-Bureau für Tiefbau, MEILEN, Telefon 128

Alleinvertreter für die deutsche Schweiz.

## ATELIERS DE CONSTRUCTIONS MÉCANIQUES DE VEVEY S. A.

Telegramm-Adresse : FONDERIE VEVEY. - Telefon No. 69



Fahrgestell für Strassenbahn-Güterwagen.  
Vollständig geschweisst.

Wasserturbinen aller Systeme  
Eisen-Hoch- und Brückenbau  
Hebezeuge und Transportanlagen  
Kesselschmiede  
Behälter - Rohrleitungen  
Eisen- und Bronze-Giesserei  
Weichen, etc. für Geleise-Anlagen



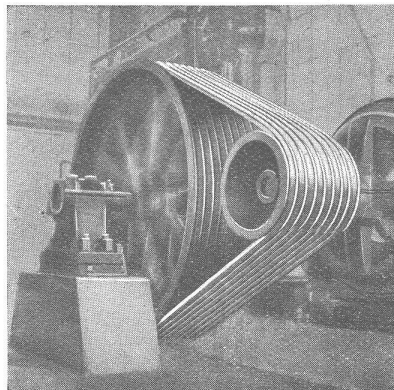
GESELLSCHAFT DER <sup>VON</sup> **ROLL** SCHEN EISENWERKE  
WERK : **EISENWERK KLUS** IN KLUS KT. SOLOTHURN



### Keilriemen- Antriebe TEXROPE-KLUS



Absolut geräuschloser Lauf.



Antrieb eines Kompressors, 125 PS.

Zuverlässige und dauerhafte Kraftübertragung.

Hoher Reibungskoeffizient, hoher Wirkungsgrad (bis 97 %).

Kurze Achsendistanzen, Platzersparnis. Ersetzen Kettentriebe und Spannrollen.

Kein Gleiten, auch nicht bei Stößen und bei Vor- und Rückwärtsgang.

Unempfindlich gegen Staub, Trockenheit, Feuchtigkeit.

Erfordern keinen Unterhalt.