

Zeitschrift: Schweizerische Bauzeitung
Herausgeber: Verlags-AG der akademischen technischen Vereine
Band: 97/98 (1931)
Heft: 8

Werbung

Nutzungsbedingungen

Die ETH-Bibliothek ist die Anbieterin der digitalisierten Zeitschriften auf E-Periodica. Sie besitzt keine Urheberrechte an den Zeitschriften und ist nicht verantwortlich für deren Inhalte. Die Rechte liegen in der Regel bei den Herausgebern beziehungsweise den externen Rechteinhabern. Das Veröffentlichen von Bildern in Print- und Online-Publikationen sowie auf Social Media-Kanälen oder Webseiten ist nur mit vorheriger Genehmigung der Rechteinhaber erlaubt. [Mehr erfahren](#)

Conditions d'utilisation

L'ETH Library est le fournisseur des revues numérisées. Elle ne détient aucun droit d'auteur sur les revues et n'est pas responsable de leur contenu. En règle générale, les droits sont détenus par les éditeurs ou les détenteurs de droits externes. La reproduction d'images dans des publications imprimées ou en ligne ainsi que sur des canaux de médias sociaux ou des sites web n'est autorisée qu'avec l'accord préalable des détenteurs des droits. [En savoir plus](#)

Terms of use

The ETH Library is the provider of the digitised journals. It does not own any copyrights to the journals and is not responsible for their content. The rights usually lie with the publishers or the external rights holders. Publishing images in print and online publications, as well as on social media channels or websites, is only permitted with the prior consent of the rights holders. [Find out more](#)


Download PDF: 22.02.2026

ETH-Bibliothek Zürich, E-Periodica, <https://www.e-periodica.ch>

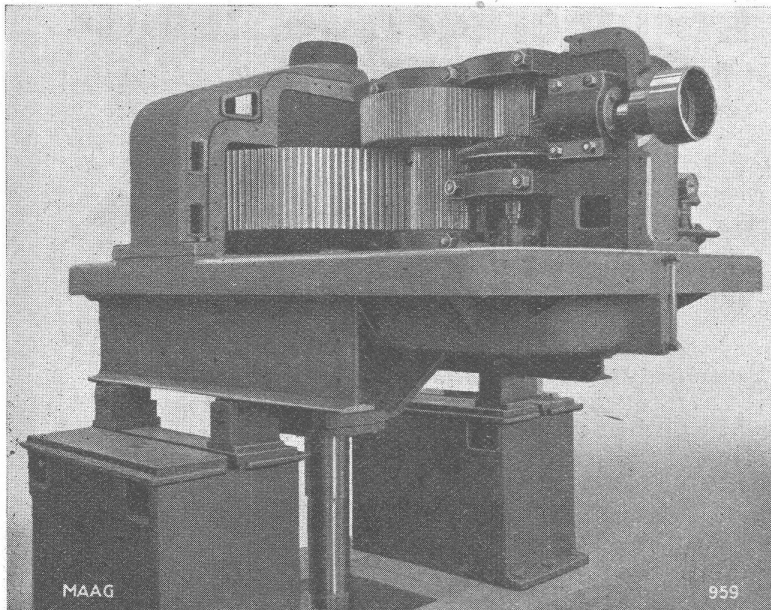
Dauerbeschäftigung beim heutigen Konkurrenzkampf zu erreichen, bedingt Verwendung hochwertiger, leistungs- fähigster Maschinen.

— Verlangen Sie von uns sofort Offerten mit Unterlagen —
Unsere Spezialmaschinen für Hoch- u. Tiefbau sichern Ihnen reichen Gewinn!

Löffel-, Greif-, Dragline- und
Graben-**Bagger**; **Bauwinden** für alle Ver-
wendungszwecke; **Beton-Mischmaschinen**, amerikani-
sches System; **Beton- und Mörtel-Kippwagen**, bevorzugtes
System; **Beton-Pumpen**, patentiert, die neueste technische Errungen-
schaft; **Elevatoren**; **Gussbeton-Anlagen**, **Giesstürme**, **Injektoren**,
Torkret-Einspritzverfahren; **Kompressoren**, Sullivan, fünf Modelle; **Kabelbri-
den**, in couranten Grössen; **Kieswerk-Anlagen** für Aushub und Beschickung;
Monkey-Handwinden, zum Fällen von Bäumen und Ausreissen von Wurzeln;
Pneumatische Werkzeuge, Sullivan, Ia Qualität und Leistung; **Propeller-
pumpen Johnson**, tragbare Saug- und Druckpumpe; **Scraper**, **Sandschei-
der**, **Vibrationssiebe**, Almacoa, **Steinbrecher**, Ohio, Feinbrecher, zwei
Grössen; **Selbstauflader**, Barber Greene, bestbewährt, **Transport-
bänder**, Barber Greene, prima Referenzen; **Turmdrehkrane**,
vorteilhafte Preise; **Tiefbohrmaschinen**, Bravo, Marke
Sullivan für jede Gesteinsart; **Zement-Kano-
nen**, Torkret, 4 Modellgrössen

Allied Machinery Company
Baumaschinen
Werkzeugmaschinen

Giessereimaschinen
Johnsohn Aussenbordmotoren
Löwenstrasse 14 Zürich **Telephon 51.157**

MAAG ZAHNRÄDER



MAAG-Getriebe DR 75/45 III mit Kegel und Stirnrad-Uebersetzung, Spurlager und eingebauter MAAG-Zahnradölpumpe, für Schlammischer in der Zementindustrie. Leistung 90 PS, Drehzahlen = 725/12.

Stirn- und Schraubenräder
Spezialität: gehärtet und geschliffen, grösste Genauigkeit wird auf Maag-Schleifmaschine erreicht

Schneckenräder, Kegelräder
Zahnstangen, Innenverzahnungen

Federndes Protex-Bahngetriebe
Schaltgetriebe, Turbogetriebe

Getriebe für alle Industrien

Getriebe-Wirkungsgrade bis 99,2 %

Zahnradpumpen

bis 2700 l/min und 50 kg/cm²

Grosshärterei

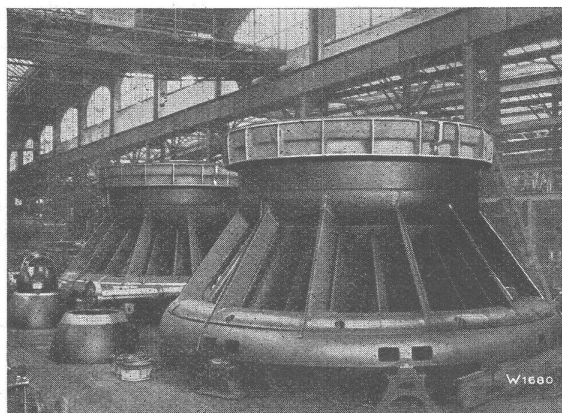
für Stücke bis 4000 kg

MAAG - ZAHNRÄDER AKTIENGESELLSCHAFT, ZÜRICH

Escher Wyss & C^{ie}, Zürich

Propeller- und Kaplan-Turbinen

Höchster
Wirkungsgrad



Grösste
Schnellläufigkeit

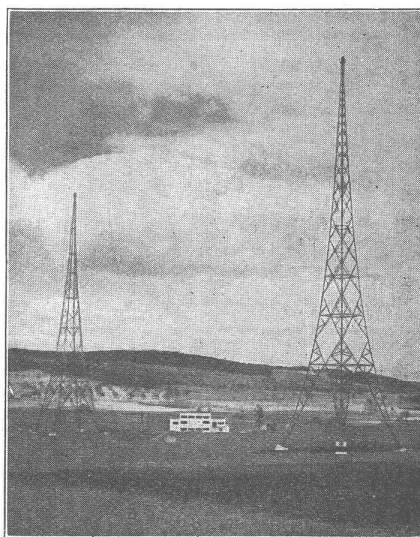
Jura Cement Fabriken, Aarau
2 Propellerturbinen, Gefälle 4 m, Leistung 2100 PS.

A.-G. der
Maschinenfabrik
von

Theodor Bell & Cie.

Kriens-
Luzern
Gegründet 1855

Die beiden
Antennentürme
von je 125 m Höhe



des neuen
Landessenders
in Beromünster

Stahl- und Eisenkonstruktionen für Hoch- und Industriebauten, Skelettbauten, Masten und Antennentürme, Bahn- und Strassenbrücken, Passerellen, Fussgängerstege, Geschäfts-, Waren- und Lagerhäuser, Markthallen, Flugzeughallen, Kraftwerkanlagen u. s. w. u. s. w.

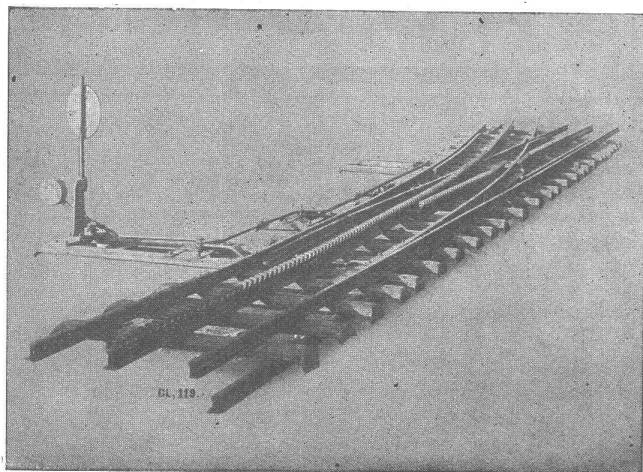
Gesellschaft der L. von Roll'schen Eisenwerke, Gerlafingen

Gegründet 1823

Werk „Giesserei Bern“ in Bern

Gegründet 1823

Konstruktionswerkstätten,
Eisengiesserei



Zahnstangenweiche Jungfraubahn.

Zahnradbahnmaterial

Hebezeuge
Eisenbahnmaterial
Schützenanlagen und
Wehreinrichtungen
Zahnradbahnmaterial
Standseilbahnen
Kabelbaggeranlagen
Allgem. Maschinenbau



Telegramme: Giesserei Bern
Telephon: Bollwerk 50.66

Leipziger Herbstmesse für Bau-, Haus- und Betriebsbedarf. Im Rahmen der diesjährigen Leipziger Herbstmesse findet vom 30. August bis 3. September in neun Hallen auf dem Ausstellungsgelände eine Messe für Bau-, Haus- und Betriebsbedarf statt. In der Baumesse, die in den beiden grossen Hallen im Herbst gleich umfangreich beschickt sein wird wie zur Frühjahrsmesse, werden Baustoffe für den Hoch-, Tief- und Strassenbau, Bauteile für Wohnungs- und Industriebauten, kleinere Bauhilfsgeräte, Gegenstände zur Inneneinrichtung u. a. ausgestellt sein. Daneben wird eine besondere Veranstaltung sich mit der Feuerbeständigkeit verschiedener Baustoffe befassen. Die Schweizer Geschäftsstelle des Leipziger Messeamts gibt bekannt, dass den Messebesuchern

gegen Vorweisung des messeamtlichen Ausweises sowohl auf schweizerischen als auch auf deutschen Bahnen 25 % Fahrpreismässigung für Hin- und Rückfahrt zugestanden werden. Der Extrazug Basel-Leipzig verkehrt als Tageszug am Samstag, den 29. August, mit Abfahrt ab Basel Bad. Bh. um 9.08 h.

Wiener Herbstmesse, 6. bis 13. September 1931. Wie bekannt, zeitigte die letzte Frühjahrsmesse trotz der damals bereits in Mitteleuropa herrschenden Wirtschaftskrise überraschend günstige Erfolge. Man glaubt daher, auch in die vom 6. bis 13. September stattfindende Wiener Herbstmesse zuversichtliche Erwartungen setzen zu dürfen. Diese Veranstaltung ist wieder durch eine Anzahl hervorragender Sonderausstellungen, wie jene der

Cement Gun Arbeiten

ZEMENT-INJEKTIONEN
durch die Spezialfirma



ING. MAX GREUTER & CIE.

Telephon 29.028

ZÜRICH

Gemsenstrasse 2

GELOCHTE

FR. MOMMENDEY & SOHN

RAPPERSWIL, KANT. ST. GALLEN

Ausführung von Blecharbeiten in allen Metallen

BLECHE



Preiswürdige, behagliche **Peddig Rohrmöbel** in modernen Farben, naturweiss oder in jeder beliebigen Nuance geräuchert.

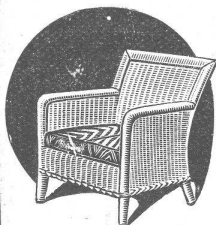
Garten- und Terrassen-Rohrmöbel

in allen Farben.

**Liegestühle, Krankenstühle
Strandhütten, Strandmöbel**

Cuenin-Hüni & Cie.

Rohrmöbelfabrik **Kirchberg** (Kant. Bern)
Filiale in **Brugg** (Kt. Aargau),
Gegründet 1854 Kataloge



GIPS-UNION



ZWISCHENWANDPLATTEN

A.G. ZÜRICH

R. Nussbaum & Co. AG, Olten

Metallgiesserei und Armaturenfabrik - Telephon Nr. 8.61 und Nr. 8.62

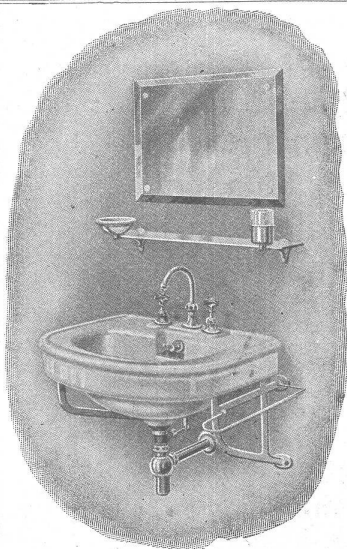
Qualitäts-Armaturen

für Wasser-, Gas- und Dampf-Installationen sowie Boiler-Anlagen und sanitäre Einrichtungen.

Sanitäre Apparate

aus 1a engl. Fayence und Feuer-ton, ausgerüstet mit eigenen Armaturen.

Verkaufsniederlagen: Zürich, Seefeldstrasse 48 a - Tel.: 28.880
Basel, Klaragraben 14 - Tel.: Safran 75.90



Schlacken und Lösche für Auffüllungen,

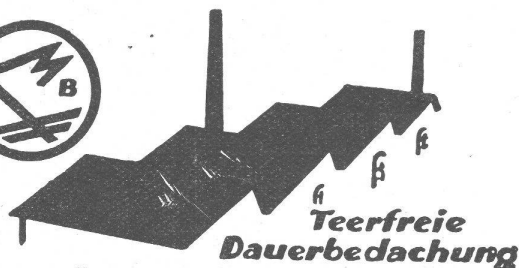
Betonierungen, Plattenfabrikation, Sportplatz-Anlagen etc.

Uebernahme von Schrägbodenauffüllungen

M. AMANN, ZÜRICH

Röschibachstrasse 2

Telephon 25.121



BONITEKT

C. F. BEER SÖHNE KÖLN

VERTRETER FÜR DIE SCHWEIZ:

VICTOR KRIEG
ZÜRICH 6

VOGELSANG 52
TELEPHON: 25.607

LAGER IN ZÜRICH

LICHTPAUS- UND PLANDRUCK- ANSTALT

vervielfältigt prompt,
sauber u. preiswert

E. LIECHTI, LUZERN Bahnhof
Tel.: 108

Glasdachwerke Martin Keller & Co.

INH.: MARTIN KELLER u. HARTWIG HÜBNER

WALLISELLEN-ZÜRICH



SCHWARZPULVER

der eidg. Pulvermühlen
AUBONNE und CHUR
eignet sich vorzüglich für alle
SPRENGARBEITEN

EIDG. PULVERVERWALTUNG BERN

SILIN- MINERALFARBEN

WETTERFESTES UND LICHTECHTES MATERIAL FÜR FARBIGE FASSADEN

Neue Farbkarte, Preisliste etc. durch das Generaldepot f. d. Schweiz:

**E. KELLER & CO., Johannesgasse 6,
ZÜRICH 5**

TELEPHON 33.442

Ingenieurschule Strelitz i. M.

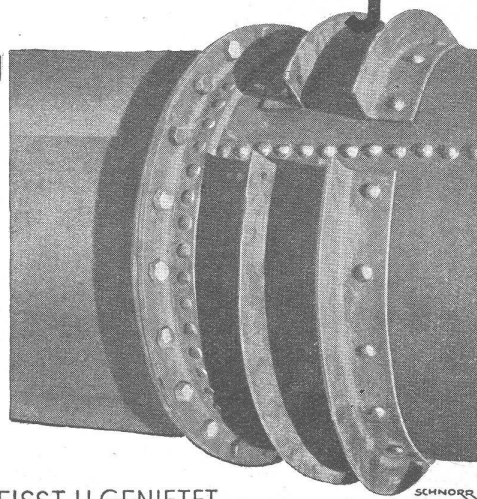
Abt.
für

Stahlbau

5 Semester — 3 Fachlehrer

Stahlskelettbau, Brücken, Maste, Förderanlagen,
Waggonbau, Metallprüflaboratorium, Schweißen im
Stahlbau. Vorkenntnisse w. berücksichtigt. Progr. frei.

Rohrleitungen



GESCHWEISST U. GENIETET
SPEZIAL-ROHRVERBINDUNGSARTEN (D.R.P.)
VOM PROJEKT BIS ZUR BETRIEBS-
FERTIGEN MONTAGE

G. KUNTZE RÖHRENWERK
SÜSSEN b. GÖPPINGEN (Württ.) Post 48

französischen Eisenbahnen, die griechische Ausstellung, die Rundfunk- und Schwachstrommesse, die Abteilungen «Gas im Haushalt», «Photo und Reklame» usw., ausgezeichnet. Die Beschickung der drei Messehäuser und des freien Geländes um die Rotunde ist ausserordentlich reich; Oesterreichs Industrie, Gewerbe und Landwirtschaft stellen ihre Erzeugnisse zur Schau, Aussteller aus 18 Staaten in allen Weltteilen erblicken wieder in der Wiener Messe die geeignete Plattform zur Anknüpfung nützlicher und gewinnbringender Geschäftsverbindungen. Ausländische Besucher der Wiener Herbstmesse erfreuen sich auch diesmal bedeutender

Erleichterungen beim Grenzübertritt nach Oesterreich und geniessen grosse Fahrpreisbegünstigungen auf den schweizerischen, österreichischen, sowie vielen ausländischen Bahnen und Schifffahrtlinien, auch die grossen Luftverkehrsgesellschaften gewähren Fahrpreismässigungen von 10 bis 20 %. Auskünfte in Wiener Messeangelegenheiten, sowie Messeausweise sind bei der Oesterreichischen Handelskammer in der Schweiz, Zürich, Bahnhofquai 7/Waisenhausstrasse 2 (Postfach Hauptbahnhof), als offizieller Vertretung der Wiener Messen für die Schweiz erhältlich.

Kessel- u. Boilerbau
Tankanlagen Autorève
für Oel u. Benzin
Sanitäre Anlagen

**CENTRAL-
HEIZUNGEN**

CENTRALHEIZUNGSFABRIK
LEHMANN & CO
ZOFINGEN
ST. GALLEN · BERN · LUZERN
TELEPHON 87 · GEGR. 1899



Wiener Herbstmesse

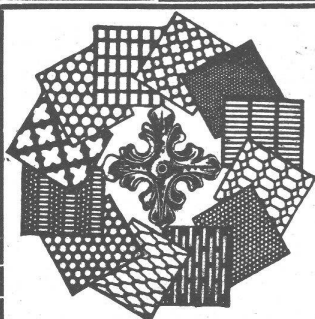
6. bis 13. September 1931

Luxus- und Gebrauchsartikelmesse, Reklamemesse, Sonderausstellung «Gas im Haushalt», Photo und Reklame, Textilmesse, Wiener Strickmode, Pelzmodsalon, Technische Messe, Radio- und Schwachstrommesse, Bureau-Bedarfsausstellung, Eisen- und Patentmöbelausstellung, Ausstellung für Nahrungs- und Genussmittel, Baumesse, Ausstellung technischer Neuheiten und Erfindungen, Kollektivausstellungen fremder Staaten, Land- und forstwirtschaftliche Musterschau, Landwirtschaftliche Maschinen und Geräte, Oesterreichische Tiermesse.

Fahrpreismässigungen auf den schweizerischen, österreichischen und ausländischen Bahnen sowie Schifffahrtlinien.

Kein Passivum!

Messeausweise und Auskünfte bei der
Oesterreichischen Handelskammer in der Schweiz, Zürich, Bahnhofquai 7
Waisenhausstr. 2 (Postfach Bahnhof).



H. HEER & Co.
OLTEN

SPEZIALITÄT:
Gelochte und
gepresste Bleche



**Rostschutz-
Leichtmetall-
Zement-
Eternit-
ANSTRICHE**

ROFAG A.G. ZÜRICH

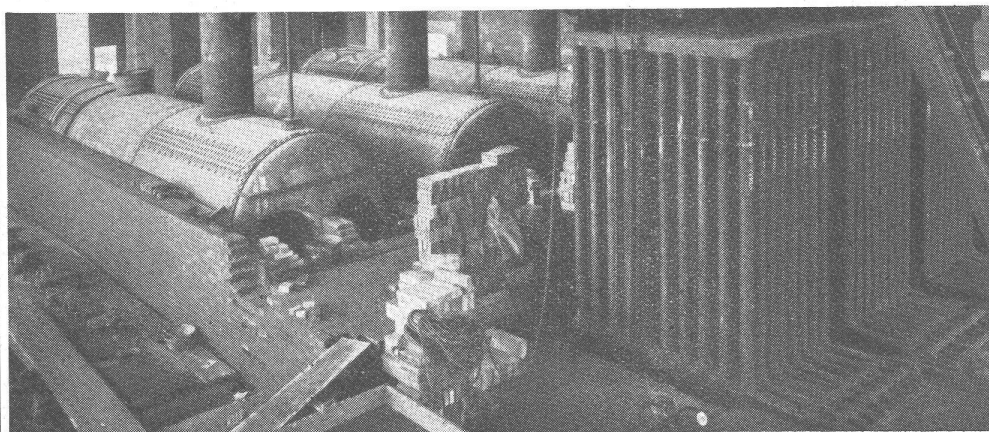
Eglistrasse 8 Telephone 39.456



J.J. Derendinger
Tel. 56.250 · ZÜRICH · Gessnerallee 52
direkt beim Hauptbahnhof

Elastische
Gummi-
stoff-
Gewebe-
Kupplungen
für jedes
Drehmoment

Schweiz. Rheinsalinen Schweizerhalle, 2 Kessel je 125 m² Heizfläche mit Economiser und Kamin 55 m.



Kamin- u. Feuerungsbau LITZLER & CO., BASEL

Kamine in Backstein und Eisenbeton
Erhöhungen während dem Betrieb
Reparaturen

Dampfkesselleinmauerungen
Industrieofenbau
Chamotte-Materialien

INSELSTRASSE 61 · Tel.: Safran 12.38
Prima Referenzen
Langjährige Praxis

Brown
Boveri

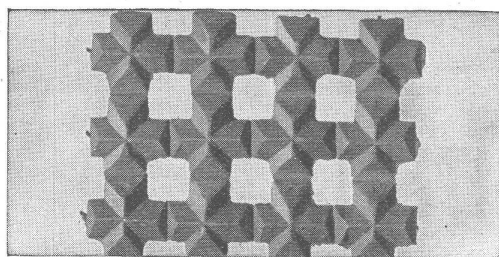
Kühlanlagen u. Kühlschränke

mit Original A-S Kühlautomat

arbeiten seit mehr als 20 Jahren ohne jede Störung, ohne Reparatur, ohne Nachfüllung und ohne Unterhalt! Als zuverlässigste Maschine der Gegenwart von Gewerbe, Industrie und Wissenschaft bevorzugt!

Verlangen Sie bitte, vollständig unverbindlich für Sie, kostenlose Mitarbeit an der Projektierung von Kühlanlagen durch die Vertriebsstelle:

Audiffren Singrün Kältemaschinen A. G., Basel 4

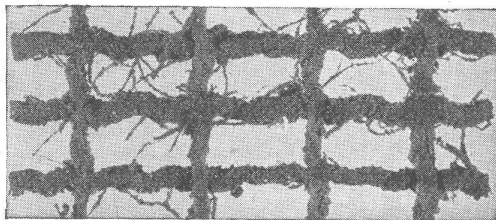


Drahtziegelgewebe

SCHWEIZERISCHE DRAHTZIEGELFABRIK A.G.

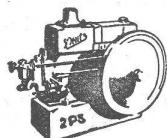
LOTZWIL (Bern)
Telephon 173

Alleinige Fabrikanten der beiden besten Putzmörtelträger, für Decken, Wände, Fassaden, Gewölbeimitationen, Untersichten etc. Verlangen Sie Muster, Prospekte und Preislisten.



Ideal-Rabitz

DEUTZ Motoren



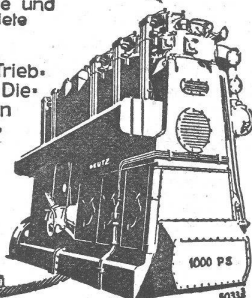
liegend und stehend
ortfest und fahrbar
für
alle Brennstoffe und
Anwendungsgebiete
ferner

Diesel-Lokomotiven · Motor-Trieb-
wagen · Motor-Verschlebebock · Die-
sel-Lokomobilen · Motor-Walzen
Gaserzeugungsanlagen · Heizgas-
Anlagen

Diesel-Schlepper
insbesondere

Kompressorlose
Dieselmotoren

für Industrie, Gewerbe, Landwirt-
schaft und Schifffahrt



Generalvertretung für die Schweiz:

WÜRLER, MANN & CO.
Zürich-Albisrieden : Telephon: 34.109



Tadellos

sind

eiserne Wetterschenkel

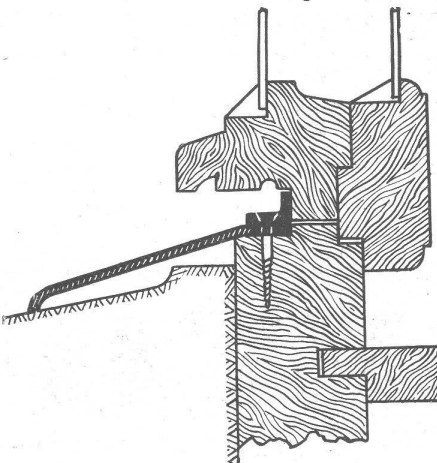
mit Winkel- oder Flacheisen-Anschlag

(Siehe Baukatalog 1931, S. 377)

Vorteile:

sind billiger als aus Holz,
unverwüstlich, weil ein
Verfaulen nicht mehr mög-
lich ist, wird im Gegensatz
zu aufschwellenden, höl-
zernen Wetterschenkeln
nie Anlass zu Garantiar-
beiten geben.

An Scheibenlicht, respekt.
Flügelgrösse wird ca. 5 bis
6 cm gewonnen. Sie wer-
den bei Verwendung un-
serer eisernen Wetter-
schenkel überall Ehre ein-
legen.



U. Schärer's Söhne, Münsingen
Baubeschlägefabrik (Bern)

S.T.S.

Schweizer. Technische Stellenvermittlung
Service Technique Suisse de placement
Servizio Tecnico Svizzero di collocamento
Swiss Technical Service of employment

ZÜRICH, Tiefenhöfe 11 — Telephone: 35.426 — Telegramme: INGENIEUR ZÜRICH.
 Für Arbeitgeber kostenlos. Für Stellensuchende Einschreibgebühr 2 Fr. für 3 Monate.
 Bewerber wollen Anmeldebogen verlangen. Auskunft über offene Stellen und Weiterleitung von Offerten erfolgt nur gegenüber Eingeschriebenen.

Maschinen-Abteilung.

- 335 Constructeur ayant pratique dans construct. des machines de bureau, ainsi qu'une certaine connaissance de l'atelier. Suisse romande.
 397 Schmieröl-Fachmann, techn. u. kaufm. gebildet. Schweiz.
 433 Technicien expérimenté, ayant env. 10 ans de prat. en constr. de machines-outils de précision comme chef du bureau de construction. France.
 439 Erf. Kälte-Techniker für Projektierung, mögl. sofort. Kt. Bern.
 455 Heizungs- und Lüftungs-Ingenieur, der sich ganz speziell auf gröss. Pumpen-Heizungen versteht. Dauerstelle. NW-Schweiz.
 457 Jüng. Heizungs- od. Sanitär-Techniker. Sofort. Kt. Zürich.
 459 Dipl. Ingenieur, mit läng. Erfahrung in Konstrukt. u. Ausführung v. Apparaturen für chem. Industrie, Dampfkesselanlagen, als Stellvertreter des techn. Direktors. Nordwestschweiz.
 461 Heizungs-Techn. mit Praxis, kaufm. gebildet. Schweiz.
 463 Farben- und Lack-Techniker mit grosser Erfahrung auf diesem Gebiet. Chem. Fabrik deutsche Schweiz.

Junger dipl. Ing.

ARCHITEKT

mit langjähr. Bureaupraxis, sucht sich zu verändern zwecks Uebernahme von Bauten als Bauführer oder Hilfsbauführer auf Architekturbureau oder Bauunternehmung am Platze Zürich. Zeugnisse und Referenzen stehen zur Verfügung. — Offerten unter Chiffre Z. F. 2459 an Rudolf Mosse A.-G., Zürich.

Wir suchen

für unsere Kessel- und Apparatebau-Abteilung erfahrenen

Ober-Ingenieur

als Stellvertreter des technischen Direktors. Erfordernisse: Abgeschlossene techn. Hochschulbildung, längere Erfahrung in der Konstruktion und Ausführung von Apparaturen für die chemische Grossindustrie, kleinen und mittleren Dampfkesselanlagen, Druckrohrleitungen, Tankanlagen etc. - Schweizerbürger bevorzugt.
Buss A.-G., Basel 2.

Architecte

bon dessinateur, cherche place stable. - Offres sous chiffre R. 3335 B. à Rudolf Mosse S.-A. Berne.

Junger

Bauzeichner

sucht Stelle auf Architektur-Bur. Schriftl. Offerten unter Chiffre Z. C. 2475 befördert Rudolf Mosse A.-G., Zürich.

bauzeichner-architekt

3 jahre lehrzeit, studium bauhaus dessau, 2 jahre praxis in konsequent modernem architektur-bureau, sucht anstellung. — offerten unter chiffre Z. B. 2474 an Rudolf Mosse A.-G., Zürich.

Bau-Mechaniker

sucht Stelle

vertraut mit allen vorkommenden Arbeiten, nach jeder Richtung hin vollständig und vielseitig ausgebildet, könnte auch als Maschinenmeister in Betracht kommen, da solche Stelle schon mit bestem Erfolg leitete. Offerten unter Chiffre Z.B. 2417 an Rudolf Mosse A.-G., Zürich.

Bau-Abteilung.

- 764 Jüng. Bauführer für Villa am Zürichberg. Sofort. Baugeschäft Nähe Zürich.
 796 Eisenbeton-Ing. mit einig. Jahren Praxis. Ing.-Bureau Zürich.
 826 Hochbau-Techniker, mit guter Praxis mögl. im Villenbau für Voranschläge u. zeichner. Tätigkeit. Arch.-Bur. NO-Schweiz.
 838 Hochbau-Zeichner mit guter Praxis, für einige Wochen. Sofort. Arch.-Bur. Kt. St. Gallen.
 842 Jüng. Bautechn.-Zeichner f. 2—3 Mon. Arch.-Bur. Aargau.
 858 Bautechniker-Bauführer, ev. jung. Ingenieur für gröss. Kanalisation und Eisenbeton mit Foundationen, auch für zeichnerische Arbeiten, für rd. 6 Monate.
 862 Bauzeichner mit Bureau- u. Baupraxis. Sofort. Arch.-B. Zürich.
 864 Tiefbau-Techniker, event. Ingenieur, 24/28 J., mit Befähigung in Projektierung von Strassen- und Brückenbauten u. einig. Praxis in Ueberwachung solcher Arbeiten. Baldm. Tiefbauamt Schweiz.
 866 Jeune Architecte ou dessinateur ayant quelque pratique pour études de projets et plans d'exécution. Début Sept. Bureau d'Arch. Suisse romande.
 868 Zuverl. Bautechniker-Zeichner, mögl. sof. Arch.-B. Ostschweiz.
 870 Tiefbau-Techniker für Strassenbau und Kanalisation. Sofort in Dauerstellung. Ing.-Bureau Zentralschweiz.
 872 Bautechniker-Zeichner für 1—2 Monate. Gutes Zeichnen und Detaillieren Bedingung. Sofort. Arch.-Bureau Zürich.
 874 Gewandter Bauzeichner für zirka 14 Tage. Sofort. Architektur-Bureau Zürich.

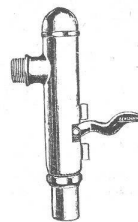
ARCHITEKT

mit grosser Praxis und Wettbewerbserfolgen sucht per sofort passende Stelle. — Offerten unter Chiffre Z. Z. 2472 an Rudolf Mosse A.-G., Zürich.

Architekt

dipl. Bautechn. künstl. befähigt, mit 4 J. Praxis sucht für sofort Dauerstelle.

Offerten unter Chiffre P. 3334 B. an Rudolf Mosse A.-G., Bern.

**Bergmann
Kloset-Spühler**

garantiert rückschlag- und rücksaugfrei. Arbeitet nahezu geräuschlos, sanfter Schluss des Ventils, grosser Wasserdurchlass, unverwüstlich, einfach.

Alleinvertreib für die Schweiz:

EDUARD FOHR, GENF

Malagnou 2.

Preis u. Prospekte auf Verlangen.

**PATENT-
HARTMANN-
TORE**

Das erste und beliebteste mechanische Garagetor. Ueber 2000 Stück in Funktion. Ganz erstklassige Referenzen, Verlangen Sie zu Ihrer Garage absolut ein

HARTMANN-TOR.

Illustrierter Prospekt T. No. 8 gratis d. die Alleinfabrikanten

**HARTMANN
& CO.,
BIEL.****Marmor**

Arbeiten aller Art für Bau u. Installationszwecke in fachgemässer Ausführung:

Ostschweiz. Marmor- u. Granitwerk Wüthrich & Cie., Rheineck
 Gegr. 1875

UTO-AUFZÜGE

die schnellaufenden Personen- und Warenaufzüge mit automatischer Feineinstellung liefert Schutzmarke

UTO Aufzug- u. Kranfabrik A.-G. Altstetten-Zürich

SPÄLTI SÖHNE & CO.
ZÜRICH
 HARDTURMSTR. 121
 TELEPHON 86.628

FILIALWERKSTÄTTE IN
VEVEY
 TELEPHON 9.40

Wir fabrizieren:

Elektromotoren
 in
Spezialausführung
 auch in kleinen Serien.

Diplom-Ingenieur, 28 Jahre,
 Techn. Hochschule Karlsruhe

Eisenbeton und Statik

sucht Anfangsstellung.

Derselbe ist auch in Wirt-
 schaftsfällen durchaus versiert.
 Offerten unter F. E. 3621 durch
 Rudolf Mosse, Zürich.

Bautechniker gesucht

mit künstlerischer Befähigung
 und vollkommen selbständig in
 der Anfertigung von Werk- und
 Detailplänen. Französ. Sprach-
 kenntnisse erwünscht, jedoch
 nicht Bedingung.

Offerten mit Ausweisen, Ge-
 haltsansprüchen und Angabe des
 frühesten Eintritt-Termins unter
 Chiffre P. 13943 F. an Publici-
 tas, Freiburg.

Junger

Tiefbau - Baumeister

(Deutscher, m. 6 Semester staatl.
 höherer Bauschule), sucht An-
 fangstellung als

Eisenbeton - Techniker

(-Zeichner) in Bureau. (Vier Jahre
 Hochbau - Strassenbau - Eisen-
 betonbau - u. Bahnbaupraxis.) An-
 gebote u. Chiffre Z. D. 2342 bef.
 Rudolf Mosse, A.-G., Zürich.

GESUCHT

in Architekturbureau tüch-
 tigen, zuverlässigen

Bauzeichner oder Bautechniker

Offerten unter Chiffre O.
 F. 2942 S. an

Orell Füßli-Annoncen,
 Solothurn.

4-achsige, $\frac{4}{4}$ gekuppelte

Tenderlokomotive

normalspurig, sehr gut erhalten, Revision durchgemacht,
 etwa 58 t Dienstgewicht, wegen Betriebseinschränkung
 preiswert zu verkaufen. — Anfragen unter F. E. 650 durch
 Rudolf Mosse, Frankfurt a. M.

Jüngerer

ARCHITEKT

(Polytechniker) mit grösserer Baupraxis als Bau-
 führer, von Privat-Bauherrschaft für interessante,
 bessere Wohnbauten, nach Zürich gesucht. — Aus-
 führliche Offerten mit allen notwendigen Angaben
 erbeten unter Chiffre Z. F. 2061 befördert
 Rudolf Mosse, A.-G., Zürich.

Hotel Habis-Roya
 ZÜRICH BAHNHOFPLATZ

**Restaurant
 Sitzungszimmer**

Zu kaufen gesucht DERRICK

mit 8 m Ausladung u. 12 bis 15 m
 Auslegerlänge u. Zweitrommel-
 winde. Tragkraft 3 t. — Offerten
 unter Chiffre Z. S. 2375 befördert
 Rudolf Mosse, A.-G., Zürich.



Silvo - Platten

sind

imprägnierte, wasser-
 abweisende
 Holzfaserstoff-Platten

für

Bau- und
 Möbel-Schreinerei
 Alleinige Fabrikanten:
 Eternit Niederurnen

Wettbewerb

Die Stadt Zürich veranstaltet einen öffentlichen Wett-
 bewerb zur Erlangung von Plänen für den Neubau eines
Krematoriums b. Friedhof Nordheim Zürich 6

und die Ausgestaltung des Areals oberhalb der Käferholzstr.
 Zur Teilnahme berechtigt sind die in der Stadt Zürich
 und in den Gemeinden Affoltern-Zürich, Albisrieden, Altstetten,
 Höngg, Oerlikon, Schwamendingen, Seebach und Witikon ver-
 bürgerten oder mindestens seit 1. Januar 1931 niedergelas-
 senen Architekten. Für die Prämierung und den allfälligen
 Ankauf von Entwürfen steht eine Summe von Fr. 18 000 zur
 Verfügung. Eingabetermin: 30. November 1931, 17 Uhr.

Programm und Unterlagen können ab 12. August 1931
 in der Kanzlei des Hochbauamtes, Amtshaus IV, 2. Stock,
 Zimmer Nr. 35, gegen eine Hinterlage von Fr. 30.— be-
 zogen werden.

Die Wettbewerbsunterlagen sind vom 12. August 1931
 an im 4. Stock des Stadthauses (Lichthof) zur Besichtigung
 aufgelegt.

Zürich, den 8. August 1931.

Vorstand des Bauwesens I.

Cliche's
 für Buchdruck
 Armbruster &
 Söhne Zürich
 Ob. Zäune
 Tel. Hott. : 63.65

A. Schmid's Erben, Zürich

Asphalt - Geschäft Gegründet 1865 Telephone 32.108

Ausführung aller vorkommenden

Gussasphaltarbeiten für Hoch- und Tiefbau

Ersteller der **Fundament-Isolierungen** gegen Grund-
 wasser bei den Neubauten:

Bankgebäude Leu & Co., A.-O., Zürich im Jahre 1914
 Schweiz. Nationalbank Zürich im Jahre 1920 : Eidgen.
 Grossflugzeughalle Dübendorf im Jahre 1922 : Heizraum
 der Zentralwerkstätte Seefeld der Zürcher Strassenbahn
 im Jahre 1923 : Neubau Schweizer Volksbank im Jahr 1923

Von grösserer

Bauunternehmung

mit bedeutendem Holzindustriebetrieb
 wird zur Unterstützung des Chefs

gesucht

tüchtiger ARCHITEKT

mit organisatorischen Fähigkeiten zur
 event. späteren Leitung des Betriebes.
 Nur Herren mit gründlicher Vorbildung,
 gewandt im mündlichen und schrift-
 lichen Verkehr, belieben sich zu mel-
 den. Curriculum vitae mit Zeugnisko-
 pien, sowie Mitteilung der Gehaltsan-
 sprüche gefl. unt. Chiffre K. 5556 Y. an Publicitas, Bern.

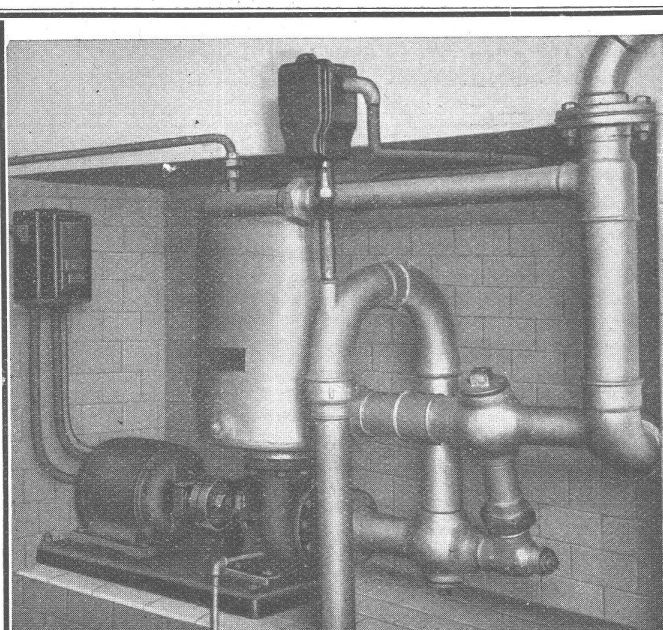
**BETON
KIPPER**
aus Stahlblech
FRITZ MARTI A.G.
BERN
WALLISELEN





„Bigla“-Stahlmöbel haben ein formschönes
vollendetes und sehr vornehmes Aussehen
sind unverwüstlich und mit allen prak-
tischen Neuerungen versehen. Für tadellose
Ausführung wird jede Garantie übernommen

Bigler, Spichtig & Cie, A.G. Biglen-Bern



Patentierte,
selbstansaugende, ventillose
Zentrifugal - Pumpen

Als Baupumpen vorzüglich geeignet.
Sicheres Ansaugen ohne Nachfüllen
der Saugleitung
Fördert lufthaltiges Wasser ohne
Betriebsstörung

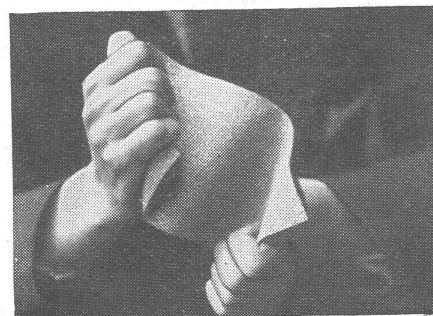
Maschinenfabrik a. d. Sihl A.G., Zürich

Telephon 33.514 — vorm. A. Schmid — Gegründet 1871

Die teerfreie, aus
gummiartig-
elastischem
Asphalt her-
gestellte

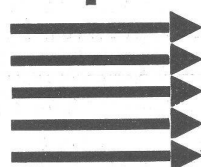
ISOPLAST

Gewebe-
Platte



Isoplast

dient zur Abdichtung von:



Garagen-Decken, Terrassen
Fabrikdächern, Balkonen
Fundamenten, Kellerböden
Wänden und Brückengewölben
Muster und Offerten durch

Firma Walter

FRICK-GLASS

Spezialhaus für Bedachungs- und Isolier-Material
Altstetten-Zürich