

**Zeitschrift:** Schweizerische Bauzeitung  
**Herausgeber:** Verlags-AG der akademischen technischen Vereine  
**Band:** 97/98 (1931)  
**Heft:** 4

## **Werbung**

### **Nutzungsbedingungen**

Die ETH-Bibliothek ist die Anbieterin der digitalisierten Zeitschriften auf E-Periodica. Sie besitzt keine Urheberrechte an den Zeitschriften und ist nicht verantwortlich für deren Inhalte. Die Rechte liegen in der Regel bei den Herausgebern beziehungsweise den externen Rechteinhabern. Das Veröffentlichen von Bildern in Print- und Online-Publikationen sowie auf Social Media-Kanälen oder Webseiten ist nur mit vorheriger Genehmigung der Rechteinhaber erlaubt. [Mehr erfahren](#)

### **Conditions d'utilisation**

L'ETH Library est le fournisseur des revues numérisées. Elle ne détient aucun droit d'auteur sur les revues et n'est pas responsable de leur contenu. En règle générale, les droits sont détenus par les éditeurs ou les détenteurs de droits externes. La reproduction d'images dans des publications imprimées ou en ligne ainsi que sur des canaux de médias sociaux ou des sites web n'est autorisée qu'avec l'accord préalable des détenteurs des droits. [En savoir plus](#)

### **Terms of use**

The ETH Library is the provider of the digitised journals. It does not own any copyrights to the journals and is not responsible for their content. The rights usually lie with the publishers or the external rights holders. Publishing images in print and online publications, as well as on social media channels or websites, is only permitted with the prior consent of the rights holders. [Find out more](#)

**Download PDF:** 23.02.2026

**ETH-Bibliothek Zürich, E-Periodica, <https://www.e-periodica.ch>**

# SCHWEIZERISCHE BAUZEITUNG

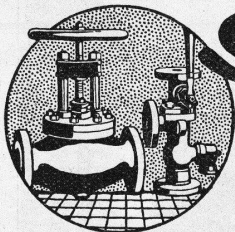
WOCHENSCHRIFT FÜR ARCHITEKTUR / INGENIEURWESEN / MASCHINENTECHNIK  
REVUE POLYTECHNIQUE SUISSE

ORGAN DES SCHWEIZERISCHEN INGENIEUR- UND ARCHITEKTEN-VEREINS  
UND DER GESELLSCHAFT EHEMAL. STUDIERENDER DER EIDG. TECHN. HOCHSCHULE  
GEGRÜNDET 1883 VON ING. A. WALDNER / HERAUSGEGEBEN VON ING. C. JEGHER

Vereins-Mitglieder, beim Verlag: Schweiz 32 Fr.,  
Ausland 40 Fr. jährl.; Nicht-Mitglieder: Schweiz  
40 Fr., Ausland 50 Fr., bei der Post abonniert  
40 Fr. Einzel-Nummern 1 Fr. zuzüglich Porto

VERLAG CARL JEGHER, ZÜRICH  
Dianastrasse 5 / Postdeck VIII 6110  
Telephon: 34.507 ■ In Kommission  
bei Rascher & Cie., Zürich u. Leipzig

Inserate durch die Aktiengesellschaft der Unter-  
nehmungen RUDOLF MOSSE, Zürich / Die  
viergespaltene Colonelzeile 50 Cts., Titelseite  
80 Cts., ausländ. Anzeigen 60 Cts., Titelseite 1 Fr.



## SULZER

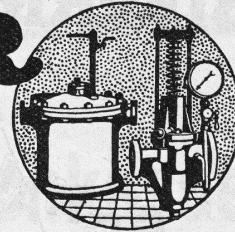
ARMATUREN und ROHRLEITUNGSTEILE

für

Dampf, Wasser, Säuren, Luft etc.

Ausführliche Kataloge auf Verlangen

GEBRÜDER SULZER, AKTIENGESellschaft, WINTERTHUR



# OTIS-AUFZÜGE

Mit Microsteuerung — Unbegrenzte Hubhöhen — Höchste Geschwindigkeiten

Telephon: 32.166

OTIS-AUFZUGSWERKE, FABRIK ZÜRICH Birmensdorferstrasse 273

## EISENBETONBAU

### Industrieanlagen

**P. ZIGERLI**  
Ingenieurbureau - ZÜRICH

Bahnhofstrasse 67  
Telephon 52.984

Internationale Ausstellung Barcelona 1929  
GOLDENE MEDAILLE

# KORK

PLATTEN  
SCHALEN  
SCHROT

GEGEN: KÄLTE  
WÄRME  
SCHALL

KORKSTEINWERKE A.G.

## KÄPFNACH-HORGEN



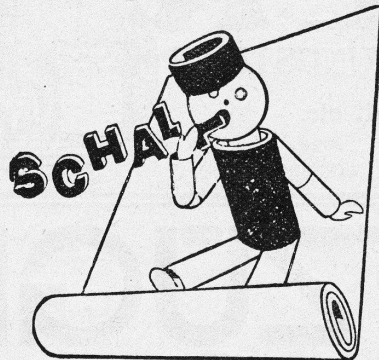
# Behälterbau

Druckrohre, Tanks, Silos, Bunker,  
Kessel, Blecharbeiten, Gasbehälter  
etc.

Brücken-, Hoch- u. Industriebauten,  
Masten, Stauwehre, Krane, Fenster,  
Tore, Türen

## BUSS & BASEL

### BIKORMA SCHLUCKT

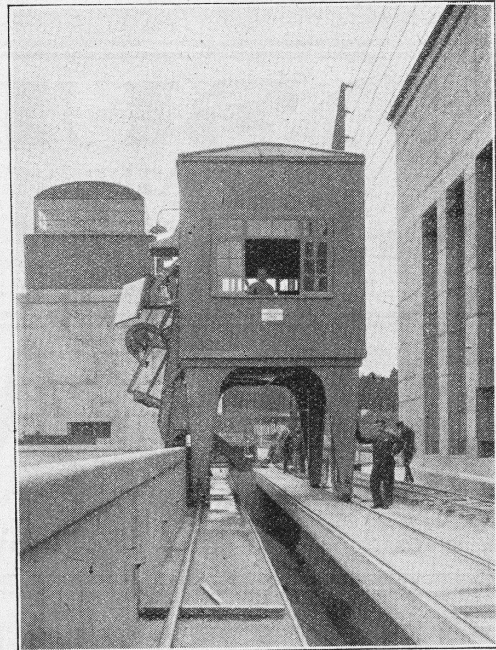


und diese Tätigkeit oder besser Fähigkeit bekommt ihr  
ausserordentlich. Schon heute, wenige Monate nach ihrer  
Entstehung, hat sich ihr Ruf in Baufachkreisen weithin  
verbreitet. Bei einer Isoliermatte von 3-facher Wirkung  
eigentlich nicht anders zu erwarten.

Auch zu Ihnen kommt BIKORMA, wenn Sie ein Isolierstoff  
interessiert, der als **Linoleum-Unterlage**, als schall-  
und wärmedichtende **Wand- und Deckenverklei-  
dung** und **-Einlage** gleich vorteilhaft geeignet ist.  
Schreiben Sie nur darum an die Firma:

**Walther Frick-Glass, Altstetten-Zch.**  
SPEZIALHAUS FÜR BAU-ISOLIERUNGEN

Telephon: 55.064



Das Grosskraftwerk Ryburg-Schwörstadt mit 4 Kaplan-turbinen à  
250 m<sup>3</sup>/s mittlerem Wasserverbrauch erhält die wirtschaftlich vorteil-  
hafteste Rechenreinigungsmaschine höchster Leistungsfähigkeit der  
In- und Aus-landspatente **MASCHINENFABRIK** Gegründet 1850

**JONNERET FILS AINÉ, GENÈVE**

Beste Lösung aller vorkommenden Aufgaben für Rechenreinigung  
in Hoch- und Niederdruckwerken.  
Kostenlose Beratung und Ausarbeitung von Projekten.



GESELLSCHAFT DER  
L'ON ROLL'SCHEN EISENWERKE

# CLUS

EISENWERK CLUS  
IN KLUS (KT. SOLOTHURN)

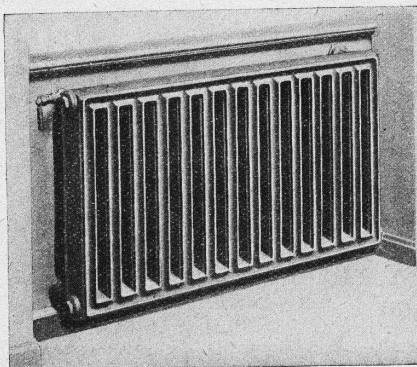


Radiator  
für freie  
Aufstellung

Wirksam  
sauber  
und  
zweckmässig

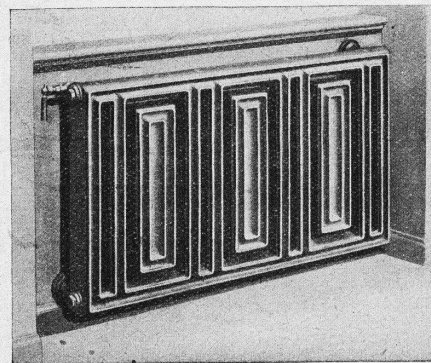
Strahlung  
nach vorn

Luft-  
wärmende  
Rückseite



⊕ Patent

**Columbus Normal-Radiator**



Beste  
Ausführung  
erfordert  
Wandfüsse  
und  
verdeckte  
Anschlüsse  
Spezialhahn  
und  
Rücklauf-  
Ver-  
schraubung

⊕ Patent

**Columbus Sonder-Radiator**

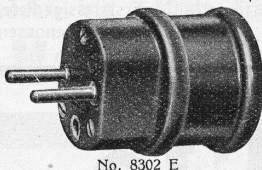


# ADOLF FELLER HORGEN

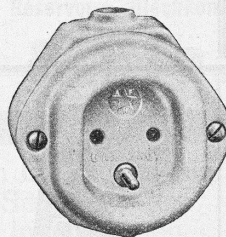
FABRIK ELEKTRISCHER APPARATE

## Genormte Steckdosen No. 8202 E/EF und Stecker No. 8302 E

Steckdosen  
auch in Isolierstoff gekapselter  
Ausführung (Kennzeichen 8202 E)  
erhältlich



No. 8302 E



No. 8202 EF

Steckdose  
für Unterputzmontage  
(In- und Ausland-  
patente)



mit dem

Qualitätszeichen des S. E. V.



## H. Huber, Weesen

vormals Ingenieurbureau Schmid

Telephon Nr. 13

besorgt

Projekte, Bauleitungen und Gutachten über  
**Wasserversorgungsanlagen**  
**Kanalisationen, Strassenbauten**  
und allgemeinen Tiefbau

## Asphalt- Kochkessel



Dachdeckeröfen

Asphaltdarren

### Kesselschmiede Richterswil



die anerkannt beste Lackfarbe der Welt.  
Hochglänzend und Matt.

Generalvertreter für die Schweiz:

C. Hässli, Elisabethenstrasse 11, Basel.

## Sparsamer heizen

gesündere Wärme, weil die Kachel-  
öfen von heute besser sind. Höchste  
Wärmeausnützung, also billigster  
Betrieb. Deshalb schreiben Sie noch  
heute um die Gratisbroschüre:

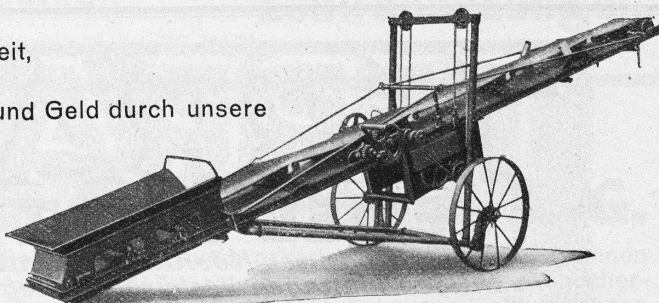
„Warum just Kachelöfen“.

Gratisversand durch die Auskunft-  
stelle des Verbandes schweiz.  
Kachelöfen - Fabrikanten, Ober-  
rieden-Zürich.

## Vereinfachung der Arbeit, Ersparnis an Zeit und Geld durch unsere

## Bandaufloader

Transportbänder - Becherauflader  
Kübelaufzüge - Transportschnecken



## U. AMMANN Maschinenfabrik AG LANGENTHAL



H. Heimann, Ing. J. Ott

Kollektivgesellschaft

Zürich Toblerstrasse 20

Telephon 43.229

Konsultierendes Ingenieurbureau



Heizung, Lüftung, Feuerung

Expertisen / Permanente Kontrollen / 20 jährige Erfahrung

Erstklassige Referenzen von Behörden, Architekten, Genossenschaften, Banken, Industrie



**Silvo - Platten**

sind

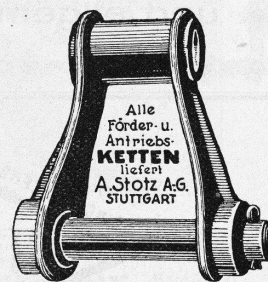
imprägnierte, wasser-  
abweisende  
Holzfaserstoff-Platten

für

Bau- und  
Möbel-Schreinerei  
Alleinige Fabrikanten:  
Eternit Niederurnen

**PATENTIERTE**  
**ERWIRKT H. KIRCHHOFER**  
**ZÜRICH LOEWENSTR. 51**

**EISEN-**  
**KONSTRUKTIONEN**  
Schaufenster-An-  
lagen-Schmiedeeiser-  
ne Fenster-Blech-  
Konstruktionen.  
Spez. Lift-Türen.  
**JULES HADRICH**  
Werdgutgasse 13  
**ZÜRICH 4**



Generalvertretung für die Schweiz:  
**AMSLER & Co., FEUERTHALEN**

**Bahn Kontakt Leitungen**

**Baumann, Koelliker & Cie.**

ZÜRICH, Sihlstrasse 37, Tel.: 33.733

**A.-G.**

**TERRASIT**  
**EDEL-PUTZ**

*in verschiedenen Körnungen und unzähligen Tönungen. Verbürgt gediegene Fassaden und absolute Dauerhaftigkeit*

**HANS ZIMMERLI**

Mineral-Mahlwerke  
Eglistrasse 16, Zürich 4



ANNEN



# Eisenbauten aller Art

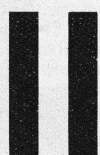
für Brücken, Gebäude, Stauwehre, etc. / Maste, Krane, Réservoirs, Blechkonstruktionen, etc.

## Wartmann, Vallette & Cie., Brugg

### CRON- TIEFBAU

INGENIEUR S. I. A.

### BASEL BINNINGEN



**BRUNNENBAU  
WASSER-  
VERSORGUNG  
GRUNDWASSER-  
ABSENKUNG  
SONDIERUNG**

Am Geschäftshaus  
Im Schaufenster  
In Innenräumen

überall die wirksame

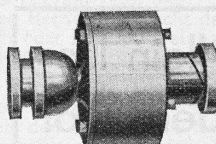
### METALLBESCHRIFTUNG

modern  
vornehm  
unverwüstlich

Ausführliche Prospekte und Angebote durch

**J.G. KIENER & WITTLIN A.-G.**  
Baubeschläge

Schauplatzgasse 23 — **BERN** — Tel. Bollwerk 16.01

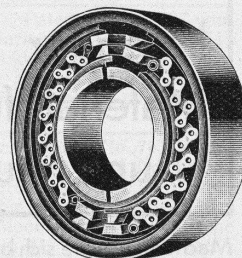


### Die RENOLD- Ketten-Kupplung (Reibungskupplung)

Einfache Bauart ohne Federn und Friktionsbelag, daher grösste Betriebsicherheit u. Dauerhaftigkeit.

Für rasches und langsames Einrücken, Drehrichtung beidseitig, hohes Anzugsvermögen.

Leichte Montage und einfache Bedienung, geringe Wartung.



**W. EMIL KUNZ**

**ZÜRICH 2, Gotthardstr. 21**

Telephon 52.910

## FRITZ LANG & Co. ZÜRICH

## Zentralheizungen

Rüdigerstr. 15, Tel.: 52.780/81

### ZÜRICH

Dreikönigstr. 53  
Tel.: Sel. 81.92

### BERN

Werdliweg 5  
Tel.: Christ, 19.70

## Tiefbohr- u. Baugesellschaft A.-G.

Sondierungen - Tiefbohrungen - Grundwasserfassungen mit Filterbrunnen  
Pumpwerke - Automatische Heberleitungen - Seeleitungen - Taucherarbeiten - Bohr-Pressbetonpfähle - Grundwasserabsenkung für Foundationen

Klärung u. Reinigung von Wasser u. Abwasser


SPEZIALITÄT: Schnellfilter System Peter

**PROJEKTE**

**Ueber 200 Anlagen ausgeführt**

**AUSFÜHRUNGEN**





GASERZEUGUNGSÖFEN - INDUSTRIEÖFEN  
FEUERUNGEN FÜR ALLE ZWECKE U. BRENNSTOFFE  
ABWÄRME-VERWERTUNGS-ANLAGEN  
HOCHKAMINE - DAMPFKESSEL-EINMAUERUNGEN

**OFENBAU & FEUERUNGS-  
TECHNIK A.G. ZÜRICH**

BUREAU:  
GOTTFR. KELLERSTR. 5  
TEL. 28332

**INSULITE**  
*die Holzfaser-Isolier-Platte*

Insulite ist nicht allein Isoliermaterial, sondern vor allem auch Baustoff - isolierender Baustoff - das Material für den Innen- und Aussenausbau.

Machen auch Sie sich bekannt mit dieser im Feuerlangjähriger Praxis erprobten Isolier- und Bauplatte, die zu rationellem, wertschaffendem Bauen vorbestimmt ist.

**SOCIÉTÉ RATEAU**  
PARIS



**KOLBEN-KOMPRESSOREN**

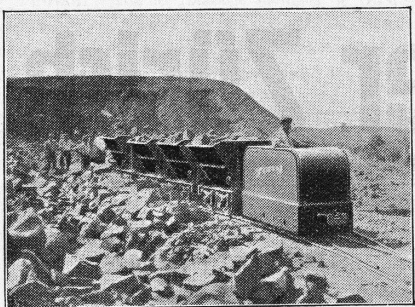
ALLEIN-VERTRETER für die SCHWEIZ  
**A. BOKHANOWSKY, Dipl.-Ing. E. T. H.**  
Tödistraße 60 **ZÜRICH** Tel.: 53.462



**LASTWAGEN 1½ bis 6 t** FÜR ALLE BETRIEBSZWECKE  
**IN UNÜBERTROFFENER QUALITÄT**  
EIN BESUCH IN UNSEREN WERKEN IN ARBON WIRD SIE ÜBERZEUGEN

**SAURER**  
ARBON • BASEL • MORGES • ZÜRICH





## Jung-Diesel-Lokomotiven

10 PS Klein-Diesellokomotiven mit kompressorlosem Jung-Dieselmotor. Geeignet für leichte Geleise und kleine Kurven. Zwei Fahrgeschwindigkeiten vorwärts und rückwärts. Grosse Zugleistungen. Einfachste Bedienung.

### Das wirtschaftlichste Zugorgan

für Ziegeleien, Steinbrüche, Kies- und Tongruben, für den Baubetrieb im allgemeinen, für Fabrikanlagen jeder Art.

Prospekte und Offerten durch:

# ROBERT AEBI & CIE., A.-G., ZÜRICH

INGENIEURBUREAU

::

MASCHINENFABRIK

## PATENTANWALTS-BUREAU AMAND BRAUN, Nachf. v. A. Ritter, Rümelinbachweg 11, BASEL.

### Offerten zur Ausübung patentierter Erfindungen

**No. 223.** Die Inhaber des schweiz. Patentes No. 87490 vom 6. Dezember 1919, betr.: „Elektrische Wechselstrom-Signalanlage für Eisenbahnen“, wünschen dasselbe zu verkaufen, Lizenzen zu erteilen oder andere Vereinbarungen zur Ausübung der Erfindung in der Schweiz zu treffen.

**No. 240.** Die Inhaber des schweiz. Patentes No. 91137 vom 27. Juni 1919, betr.: „Wäsche-Waschmaschine“, wünschen dasselbe zu verkaufen, Lizenzen zu erteilen oder andere Vereinbarungen zur Ausübung der Erfindung in der Schweiz zu treffen.

**No. 484.** Die Inhaber der schweiz. Patente No. 87874 vom 4. Dezember 1919, betr.: „Druckluftbremse für Eisenbahnzüge oder dergl.“; No. 94792 vom 13. Dezember 1920, betr.: „Abstufungsventilanordnung an Funktionsventilen für Druckluftbremsen“; No. 106069 vom 29. Dezember 1923, betr.: „Rückschlagventil für Druckluftbremsen“, und No. 107989 vom 21. Dezember 1923, betr.: „Dichtungsring für die Verwendung in Druckluftbremsen und Verfahren zu dessen Herstellung“; No. 124467 vom 28. Dezember 1926, betr.: „Druckluftbremse für Eisenbahnfahrzeuge und dergl.“, und No. 130597 vom 17. Dezember 1927, betr.: „Druckluftbremse“, wünschen diese Patente zu verkaufen, Lizenzen zu erteilen oder andere Vereinbarungen zur Ausübung der Erfindungen in der Schweiz zu treffen.

**No. 486.** Die Inhaber des schweiz. Patentes No. 106558 vom 29. Dezember 1923, betr.: „Vorrichtung zur Beschickung von Magazinen mit stehenden Zündholzstäbchen“, wünschen dasselbe zu verkaufen, Lizenzen zu erteilen oder andere Vereinbarungen zur Ausübung der Erfindung in der Schweiz zu treffen.

**No. 489.** Die Inhaberin der schweiz. Patente No. 107618 vom 31. Dezember 1923; No. 115038 vom 4. Mai 1925 und No. 115039 vom 4. Mai 1925, betr.: „Verfahren zur Darstellung von kristallinischem Menthol“, wünscht diese Patente zu verkaufen, Lizenzen zu erteilen oder andere Vereinbarungen zur Ausübung der Erfindungen in der Schweiz zu treffen.

**No. 569.** Der Inhaber des schweiz. Patentes No. 121413 vom 27. Februar 1926, betr.: „Kühlverfahren“, wünscht dasselbe zu verkaufen, Lizenzen zu erteilen oder andere Vereinbarungen zur Ausübung der Erfindung in der Schweiz zu treffen.

**No. 570.** Die Inhaberin des schweiz. Patentes No. 118322 vom 30. Januar 1926, betr.: „Gleichrichter-Element und Verfahren zu dessen Herstellung“, wünscht dasselbe zu verkaufen, Lizenzen zu erteilen oder andere Vereinbarungen zur Ausübung der Erfindung in der Schweiz zu treffen.

**No. 624.** Der Inhaber des schweiz. Patentes No. 124711 vom 3. Januar 1927, betr.: „Wasserausgeber mit elektrischer Heizung“, wünscht dasselbe zu verkaufen, Lizenzen zu erteilen oder andere Vereinbarungen zur Ausübung der Erfindung in der Schweiz zu treffen.

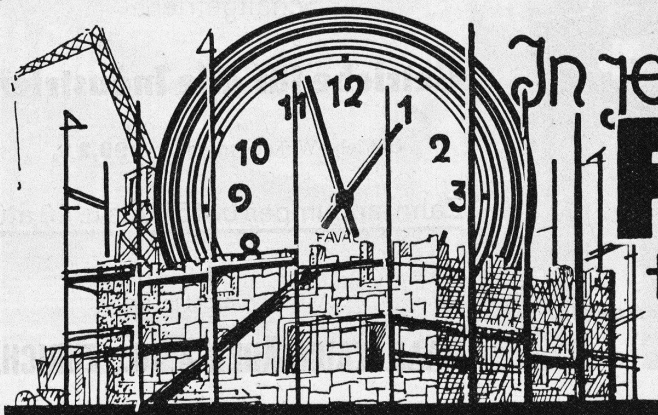
**No. 668.** Der Inhaber des schweiz. Patentes No. 130495 vom 20. Februar 1928, betr.: „Schleudermaschine für ununterbrochenen Betrieb“, wünscht dasselbe zu verkaufen, Lizenzen zu erteilen oder andere Vereinbarungen zur Ausübung der Erfindung in der Schweiz zu treffen.

**No. 670.** Die Inhaberin des schweiz. Patentes No. 112985 vom 20. März 1925, betr.: „Vorrichtung zum Löschen und Sperren der Tastatur von Rechen- und Addiermaschinen“, wünscht dasselbe zu verkaufen, Lizenzen zu erteilen oder andere Vereinbarungen zur Ausübung der Erfindung in der Schweiz zu treffen.

**No. 671.** Die Inhaber der schweiz. Patente No. 74907 vom 30. Januar 1917, betr.: „Druckluftbremseinrichtung“, und No. 98715 vom 22. November 1921, betr.: „Druckluftbremse“, wünschen diese Patente zu verkaufen, Lizenzen zu erteilen oder andere Vereinbarungen zur Ausübung der Erfindungen in der Schweiz zu treffen.

**No. 672.** Die Inhaber der schweiz. Patente No. 79588 vom 21. Januar 1918, No. 95935 vom 27. Januar 1921, und No. 112523 vom 19. Januar 1925, betr.: „Druckluftbremse“; No. 112737 vom 2. Januar 1925, betr.: „Funktionsventil für Druckluftbremse“, No. 118127 vom 16. Januar 1926, betr.: „Mechanisch-pneumatische Bremseinrichtung“, und No. 124818 vom 11. Januar 1927, betr.: „Kompressor“, wünschen diese Patente zu verkaufen, Lizenzen zu erteilen oder andere Vereinbarungen zur Ausübung der Erfindungen in der Schweiz zu treffen.

Auskunft über obige Patente erteilt Ingenieur und Patentanwalt Amand BRAUN, Nachf. von A. Ritter, BASEL.



G. Hain.

In jedem Neubau.....

# FAVAG

## ELEKTRISCHE UHREN

### FAVAG

Fabrik elektrischer Apparate A.-G.

NEUENBURG



# Walo Bertschinger Zürich



GLARNISCHSTRASSE ZÜRICH  
Walz-Asphalt: Topeka, 6 cm stark

SPEZIALFIRMA

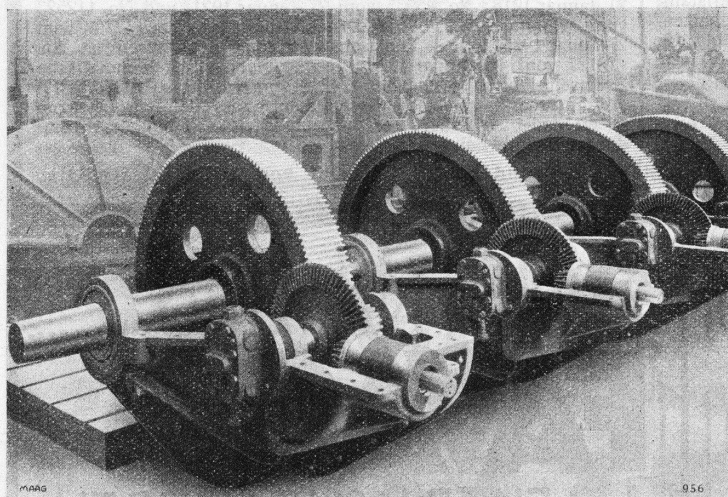
tür

## Strassenbau

Asphalt- und Teermakadam  
Oberflächenteerungen  
Neuanlagen  
Unterhalt

## Strassenwalzen- Betrieb

# MAAG ZAHNRÄDER



Vier vertikalachsige Maag-Getriebe für den Antrieb von Trockenöfen  
in Belgisch-Congo.

Leistung 10 bis 18 PS, Drehzahlen 400/8.

Stirnräder, Schraubenräder  
Schneckenräder, Kegelräder  
Zahnstangen, Innenverzahnungen

Federndes Protex-Bahngetriebe  
Schaltgetriebe

## Getriebe für alle Industrien

Getriebe-Wirkungsgrade bis **99,2 %**

Zahnradpumpen b. 45 l/sec u. 50 atü

Anfragen erbeten an

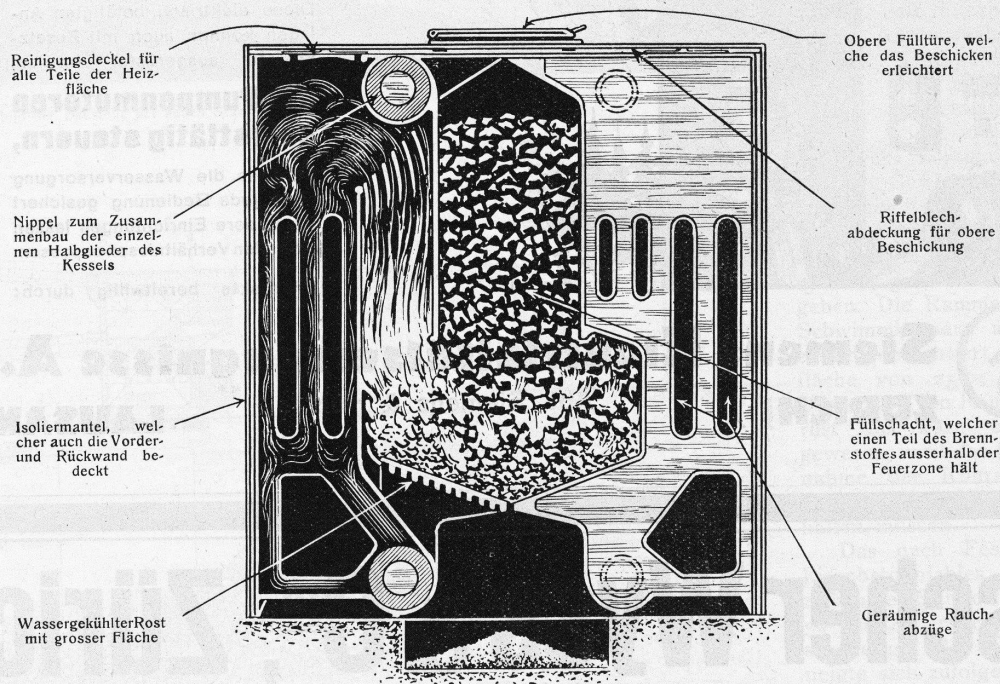
**MAAG-ZAHNRÄDER A.-G., ZÜRICH.**



# „IDEAL“ Heizkessel

## Serie „MF“ mit Füllschacht

für Dauerbrand in allen  
Grossbauten, Geschäftshäusern, Hotels, Fernheizungen etc.



„IDEAL“ Serie „MF“ sind Gliederkessel mit grosser Heizfläche und Füllschacht. Letzterer gestattet zufolge seiner Geräumigkeit eine lange gleichmässige Brenndauer ohne Wartung und Nachfüllung durch die einzige Kontrolle eines automatischen Zugreglers. Dieser Füllschacht, von allen Seiten vom Wasser des Kessels gekühlt, hält die Kohle aus der Feuerzone, wenn die obere Fülltüre geschlossen ist. Nur der im Feuerraum befindliche Brennstoff ist im Brand. Als Brennmaterial eignen sich alle Magerkohlen, insbesondere Hüttenkoks. Die Füllung erfolgt entweder durch die vordere oder durch die obere Fülltüre. Erstere erlaubt, den Gang des Feuers zu überwachen und erleichtert die Rost-Reinigung. Hergestellt nach den besten Methoden, zeigen diese Kessel grosse Vorteile gegenüber gleichartigen anderen Marken.

**Verlangen Sie bitte Gratisprospekt Nr. 38**

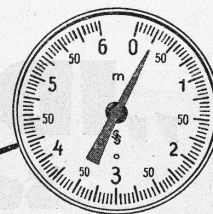
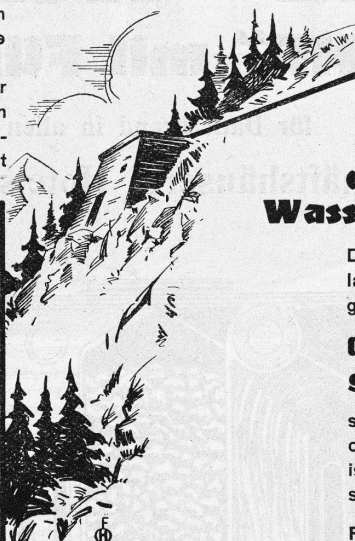
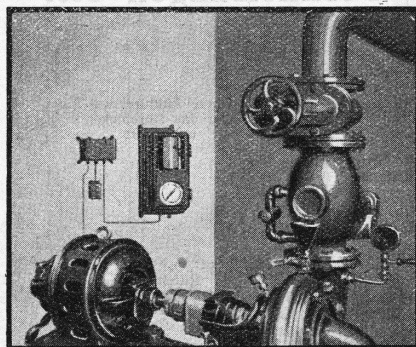
oder beehren Sie uns durch unverbindlichen Besuch!

**RADIATOREN AG ZÜRICH 1**  
**LÖWENSTRASSE 56/58** **TEL.: 34.664**



# Dauernde Überwachung des Wasserstandes

ist bei Hochbehältern und entfernt liegenden Reservoirs unbedingt notwendig, soll die Wasserversorgung nicht gefährdet sein. Ganz unabhängig von der Entfernung der Geber- und Empfängereinrichtung werden Sie laufend über jede Änderung des Wasserstandes unterrichtet



## durch Siemens- Wasserstands-Fernmelder.

Diese elektrisch betätigten Anlagen können auch mit Zusatzgeräten ausgerüstet werden,

### die Pumpenmotoren selbsttätig steuern,

so dass die Wasserversorgung ohne jede Bedienung gesichert ist. Unsere Einrichtungen lassen sich allen Verhältnissen anpassen.

Prospekte bereitwillig durch:



**Siemens Elektrizitätserzeugnisse A.G.**

**ZÜRICH**

Abt. Siemens & Halske

**LAUSANNE**

# Escher Wyss & Co., Zürich



W 1549

## Komplette Hochdruck-Rohrleitungen

Wasser-Turbinen  
Turbo-Pumpen

Kraftwerk Brusio — Rohrleitung Palü.