

**Zeitschrift:** Schweizerische Bauzeitung  
**Herausgeber:** Verlags-AG der akademischen technischen Vereine  
**Band:** 97/98 (1931)  
**Heft:** 7

## **Werbung**

### **Nutzungsbedingungen**

Die ETH-Bibliothek ist die Anbieterin der digitalisierten Zeitschriften auf E-Periodica. Sie besitzt keine Urheberrechte an den Zeitschriften und ist nicht verantwortlich für deren Inhalte. Die Rechte liegen in der Regel bei den Herausgebern beziehungsweise den externen Rechteinhabern. Das Veröffentlichen von Bildern in Print- und Online-Publikationen sowie auf Social Media-Kanälen oder Webseiten ist nur mit vorheriger Genehmigung der Rechteinhaber erlaubt. [Mehr erfahren](#)

### **Conditions d'utilisation**

L'ETH Library est le fournisseur des revues numérisées. Elle ne détient aucun droit d'auteur sur les revues et n'est pas responsable de leur contenu. En règle générale, les droits sont détenus par les éditeurs ou les détenteurs de droits externes. La reproduction d'images dans des publications imprimées ou en ligne ainsi que sur des canaux de médias sociaux ou des sites web n'est autorisée qu'avec l'accord préalable des détenteurs des droits. [En savoir plus](#)

### **Terms of use**

The ETH Library is the provider of the digitised journals. It does not own any copyrights to the journals and is not responsible for their content. The rights usually lie with the publishers or the external rights holders. Publishing images in print and online publications, as well as on social media channels or websites, is only permitted with the prior consent of the rights holders. [Find out more](#)

**Download PDF:** 04.02.2026

**ETH-Bibliothek Zürich, E-Periodica, <https://www.e-periodica.ch>**

# SCHWEIZERISCHE BAUZEITUNG

WOCHENSCHRIFT FÜR ARCHITEKTUR / INGENIEURWESEN / MASCHINENTECHNIK  
REVUE POLYTECHNIQUE SUISSE

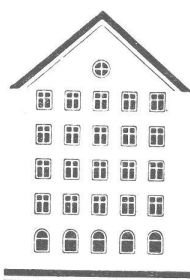
ORGAN DES SCHWEIZERISCHEN INGENIEUR- UND ARCHITEKTEN-VEREINS  
UND DER GESELLSCHAFT EHEMAL. STUDIERENDER DER EIDG. TECHN. HOCHSCHULE  
GEGRÜNDET 1883 VON ING. A. WALDNER / HERAUSGEGEBEN VON ING. C. JEGHER

Vereins-Mitglieder, beim Verlag: Schweiz 32 Fr.,  
Ausland 40 Fr. jährl.; Nicht-Mitglieder: Schweiz  
40 Fr., Ausland 50 Fr., bei der Post abonniert  
40 Fr. / Einzel-Nummern 1 Fr. zuzüglich Porto

VERLAG CARL JEGHER, ZÜRICH  
Dianastrasse 5 / Postdeck VIII 6110  
Telephon: 34.507 ■ In Kommission  
bei Rascher & Cie., Zürich u. Leipzig

Inserate durch die Aktiengesellschaft der Unter-  
nehmungen RUDOLF MOSSE, Zürich Die  
viergespaltene Colonelzeile 50 Cts., Titelseite  
80 Cts., ausländ. Anzeigen 60 Cts., Titelseite 1 Fr.

*Fenster*



*Kiefer Zürich*

**J. H. Müller** *Centralheizungen  
als Spezialität*

**RÜTI (ZCH) TEL. 30 • ZÜRICH 1. BELLEVUE TEL. HOTTINGEN 324 • CHUR. TEL. 160**

GEGEN: **KÄLTE  
WÄRME  
SCHALL**

**KORK** PLATTEN  
SCHALEN  
SCHROT

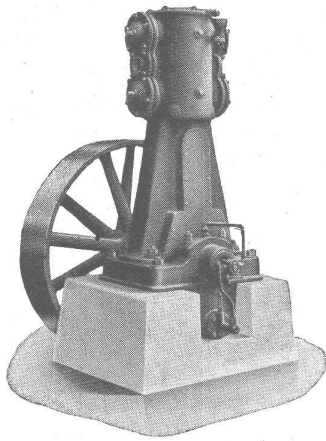
KORKSTEINWERKE A.-G.

**KÄPFNACH-HORGEN**

# Burckhardt

## KOMPRESSOREN

für grösste Leistungen und Drücke bis zu 1000 Atm.



## VAKUUMPUMPEN

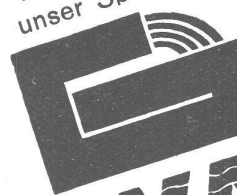
(Kolben- und Rotationsmaschinen)

Maschinenfabrik Burckhardt A. G., Basel



Verlangen Sie unverbindlich diesen Prospekt. Reich illustriert, wird er Sie über alles Wissenswerte im Wasserversorgungsbau aufklären.

Muß Ihre Trinkwasseranlage vergrößert werden? Entspricht Ihre Brauchwasserversorgung nicht mehr dem heutigen Bedarf? Dann telefonieren Sie Zürich 53.838. Projektierung und Ausführung von Grundwasserfassungen ist unser Spezialgebiet.



**A.G. Adolf Guggenbühl,**  
**Ingenieur, Zürich**

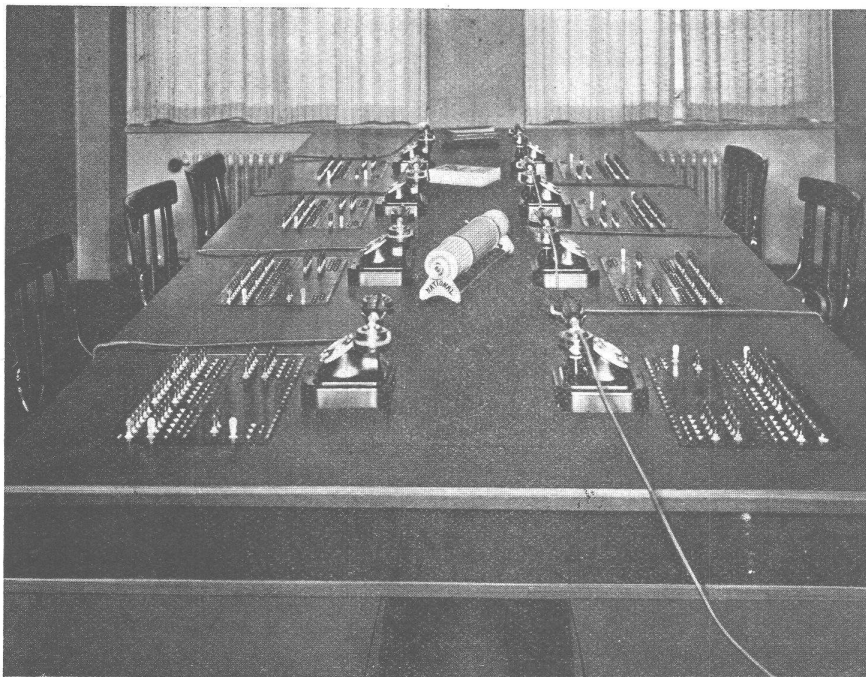
# WASSER

Selbstentlüftende Heberleitungen mit maximalem Wirkungsgrad, Quell- und Seewasserfassungen, Schnellfilter, Pumpwerke, Sondierbohrungen, Pumpversuche - Bahnhofstraße 90 Zürich - Telefon 53.838

PRO  
PRA

## Telephontische in der neuen Börse Zürich

geliefert für die schweizerische Obertelegraphendirektion



Bei der Projektierung einer

## gediegenen Innen-Ausstattung

von modernen

Geschäftshäusern,  
Banken,  
Fabriken, etc.

## vergessen Sie nicht

sich an unsere Erzeugnisse zu erinnern.

**Automatische Telephonanlagen**  
nach dem Siemens-System

### Vermittlungs-Einrichtungen

für Verkehr zwischen amtlichen  
und privaten Telephonnetzen

### Personensuchanlagen

für 10 bis 30 optische und akustische Rufzeichen

### Spezielle Telephoneinrichtungen

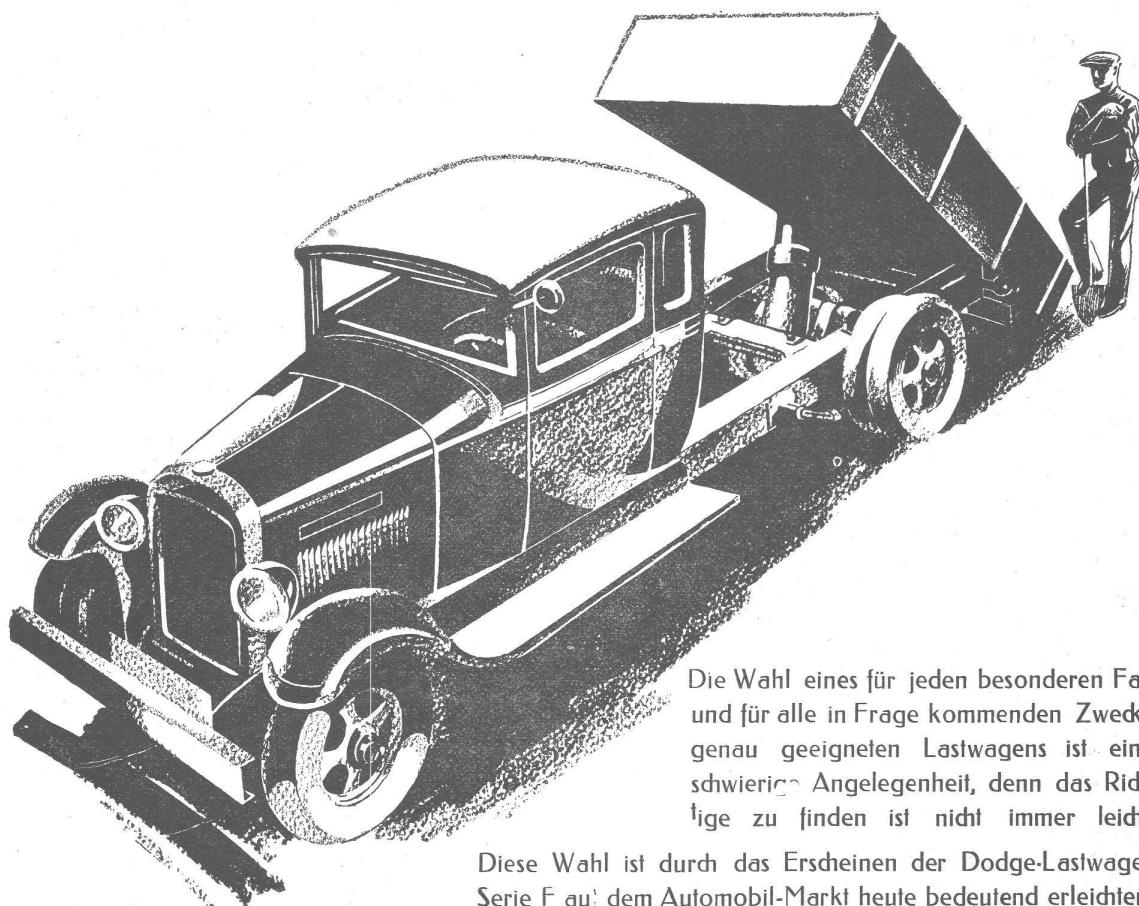
für Banken, Börsen und Direktionen



# Telephonwerke Albisrieden A.G.

# EINE NEUHEIT

## DIE DODGE-LASTWAGEN SERIE F



Die Wahl eines für jeden besonderen Fall und für alle in Frage kommenden Zwecke genau geeigneten Lastwagens ist eine schwierige Angelegenheit, denn das Richtige zu finden ist nicht immer leicht.

Diese Wahl ist durch das Erscheinen der Dodge-Lastwagen Serie F auf dem Automobil-Markt heute bedeutend erleichtert. Sie kann wirklich als die modernste Schöpfung der Lastwagen-Industrie bezeichnet werden. Ihre fünf Typen mit verschiedenen Modellen genügen allen Transportanforderungen von 800 bis zu 5500 kg.

Verglichen mit anderen Dodge-Lastwagen-Serien ist die neue Serie F widerstandsfähiger und kräftiger, da sie mit einem vollständig neuen Motor und Chassis versehen wurde.

Bevor Sie einen Lastwagen kaufen, erkundigen Sie sich bitte über die Serie F Dodge. Sie werden nicht mehr lange unschlüssig sein.

Verlangen Sie Gratis-Vorführung durch die  
Allein-Importeure für die Schweiz:

**S. A. FRAZAR A.-G.**  
**ZÜRICH**

Seehofstrasse 16, Telefon 27.340

UNTERVERTRETER:

Winterthur: H. Roos, Autos, Paulstrasse.

Für den Kant. Zug: J. Stierli & Cie. Falkengarage, Baar.

Bern: Gebr. Marli, Eiger-Garage.

Für das Aargauische Freiamt:

Koch & Henggli, Garage, Wohlen.

Schaffhausen: Fritz Hübscher, Rheingarage.

St. Gallen: Widler & Hürsch, Automobile, z. Stahl.

# DODGE

# LASTWAGEN



Brown


Boveri



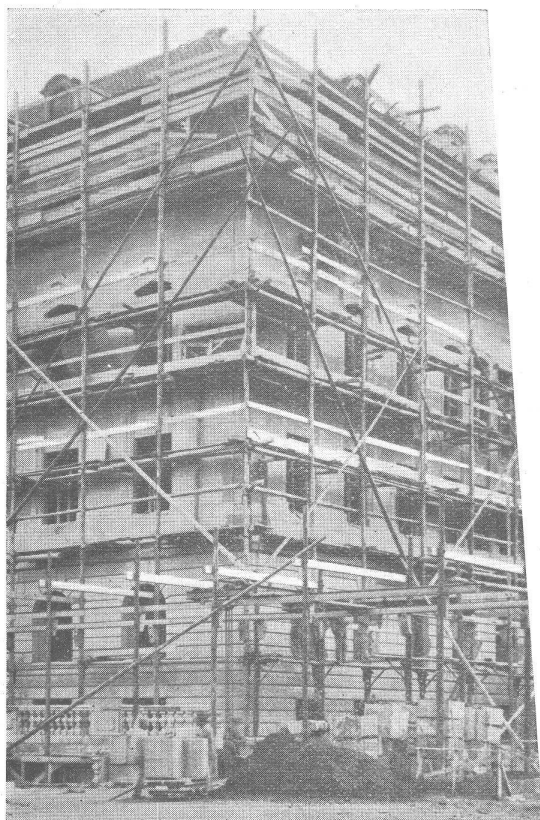
# Kühlanlagen u. Kühlschränke

mit Original A-S Kühlautomat

arbeiten seit mehr als 20 Jahren ohne jede Störung, ohne Reparatur, ohne Nachfüllung und ohne Unterhalt! Als zuverlässigste Maschine der Gegenwart von Gewerbe, Industrie und Wissenschaft bevorzugt!

 Verlangen Sie bitte, vollständig unverbindlich für Sie, kostenlose Mitarbeit an der Projektierung von Kühlanlagen durch die Vertriebsstelle:

**Audiffren Singrün Kältemaschinen A. G., Basel 4**



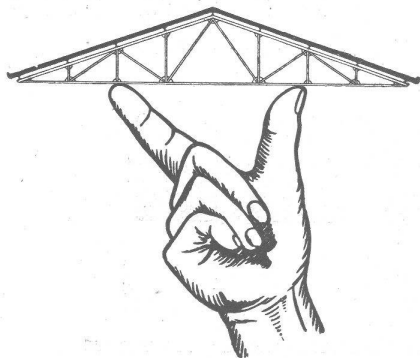
Erweiterungsbau Schweizerische Rückversicherung-Gesellschaft Zürich. • Bauleitung: Gebr. Pfister, Architekten, Zürich. • Unternehmer: H. Hatt-Haller, Zürich.

## Toxement

das weltbekannte, gute und billige Dichtungsmittel verbürgt dauernde Abdichtung bei Hoch-, Tief- und Wasserbau. Verlangen Sie unverbindliche Auskunft oder Technikerbesuch durch:

**Standard**, Lack- und Farbenwerke AG. Tel. 55.350  
Altstetten - Zürich

PRO  
PRA

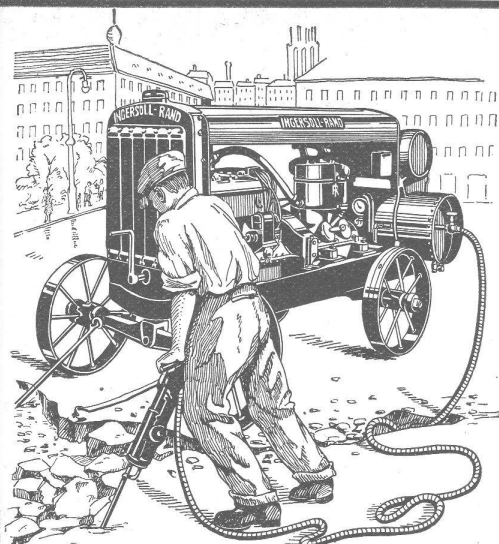


## Leichtplatten-Dächer aus armiertem Bimsbeton

Hohe Isolierfähigkeit  
Äusserst niederes Eigengewicht  
Tropfsicherheit, Feuersicherheit  
Schnelle Montage

**AG für Bimsbeton-Industrie Zürich**  
Universitätsstrasse 69  
Telephon 44.106

Verlangen Sie Prospekte,  
Offerte und Referenzen



# INGERSOLL-RAND

## Kompressorenanlagen

(fahrbar und stationär)

## Gesteinsbohrhämmer

## Betonbrecher

## Betonstampfer

sind unerreicht leistungsfähig und ökonomisch

**INGERSOLL-RAND ist d. führende Weltmarke in Qualität u. Absatz**

VERKAUF

MIETE

Offerten und Ingenieurbesuch kostenlos durch

**ROBERT AEBI & CIE., A.G., ZÜRICH**

INGENIEURBUREAU

TELEPHON: 31.750

MASCHINENFABRIK

# ALUMINIUM

Silumin / Anticorodal / Avional / Aluman

Fabrik  Marke

Blech- u. Band-Walzwerke / Draht-, Profil- u. Röhren-Ziehwerke  
Giessereien für Sand- u. Kokillenguss / Autogen-Schweisserei  
Konstruktionen / Technische Artikel / Nieten etc.

Baugeländer und Bedachungen

Riemenscheiben „STANDARD“

Aluminiumwarenfabrik Gontenschwil A. G.  
MENZIKEN (Aargau)



Sieben BERNALIPPER der aus zwölf BERNALIPPER bestehenden Kolonne für Abbrucharbeiten.

**Motorwagenfabrik Berna A.-G.**

OLTEN (Schweiz)

# BLECHKONSTRUKTIONEN

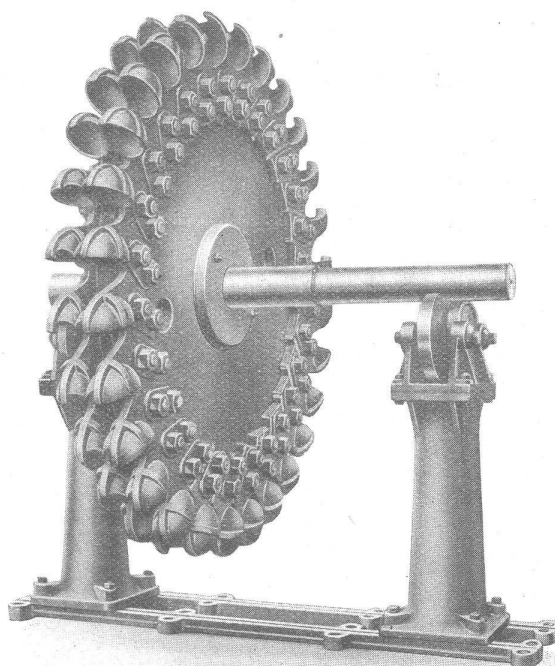
**EISEN- &**

*Eiserne Türen und Türzargen  
Schaufenster-Anlagen  
Blechbiege-Arbeiten*

*Kipptore und Verschlüsse für  
Garagen, Pat. No. 137161  
Briefkasten-Anlagen*

**JUL. HAEDRICH, ZÜRICH 4**  
**Telephon 32.550**

**WOITH** Turbine,  
3000 PS., äusserer Durch-  
messer 2,700 m, im Be-  
trieb in den Werken der  
Gesellschaft VILLARD  
von BOZEL MALETRA.



Die eingebauten Schau-  
feln sind aus Chromnickel-  
stahl „K. N.“, speziell her-  
gestellt für besonders  
hohe Streckgrenze und  
Festigkeit.

**ACIÉRIES ÉLECTRIQUES D'UGINE**  
**ELEKTRO-STAHL „PAUL GIROD“**

**GENERALVERTRETER FÜR DIE SCHWEIZ: R. GRAF, Ing., BIEL VI.**

## STEINZEUG

Röhren u. Formstücke, Futter-Tröge. Krippen, Einmachtpöfe etc.

**garantiert säurebeständig glasiert**

liefern in **erstklassiger Qualität** zu billigsten Preisen:

Schweizerische  
Steinzeug-Röhren-Fabrik A.-G.  
Schaffhausen

Steinzeugfabrik Embrach A.-G.  
für Kanalisation u. chemische Industrie  
Embrach (Zürich)



PRO  
PRA



**Dem Stahlbau die Zukunft**

Licht und Sonne — das Ziel neuen Bauens! Stahl und Glas: die Ausdrucksmittel des neuen Baustiles! Wohnungsbauten im neuzeitlichen Stil, die in den letzten Jahren erstanden, wurden fast alle in Stahlbau erstellt! Auskunft über den Stahlbau erteilt der **Verband schweiz. Brückenbau- u. Eisenhochbau-Fabriken, Zürich, Biberlinstrasse 38, Tel. 43.071.**

BESICHTIGEN SIE UNSERN STAND AN DER **HYSPA**. SIE SEHEN DORT AN PRAKTISCHEN BEISPIELEN DIE VIELSEITIGE VERWENDUNGSMÖGLICHKEIT UND DIE WEITE VERBREITUNG UNSERER ERZEUGNISSE IN BAUTEN VERSCHIEDENSTER ART. DIE WISSENSCHAFTLICHEN ERHEBUNGEN ÜBER DIE HYGIENISCHEN VORTEILE VON LINOLEUM DÜRFTE SIE SICHER INTERESSIEREN.

**EIN BEITRAG ZUR  
WOHNUNGSHYGIENE  
HYSPA  
GRUPPE II  
STAND 13**

**LINOLEUM** AKTIENGESELLSCHAFT  
**GIUBIASCO**  
VERKAUFSZENTRALE BASEL





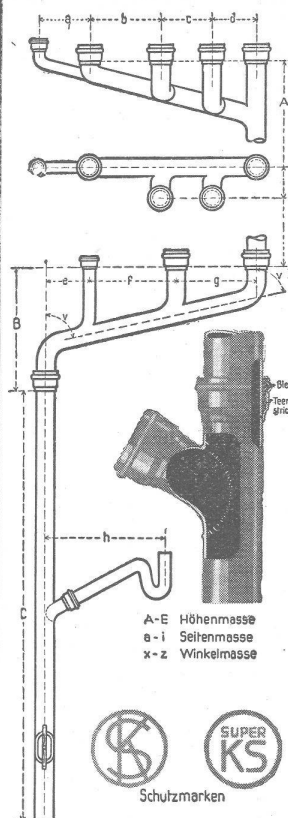
**Beton**  
mit  
**CONTEX**  
behandelt,  
erhält schönsten  
und dauerhaftesten  
**Gewand**

**CONTEX S. A.**  
**Genf**  
Case Rive 244  
Tel. 41.680

# RÖHRENFABRIK A.G.

Kohlenstrasse Nr. 40 **BASEL** Tel. Saf. 31.63 u. 20.08

## Hauptmerkmale des SUPER KS. ROHRES



### a) Material Schmiedeeisen deshalb

1. Geringes Gewicht
2. Absolute Bruchsicherheit
3. Absolut glatte Innenwandung
4. Möglichkeit nachträglicher Einschweissung von Stützen ohne Demontage der Leitungen.

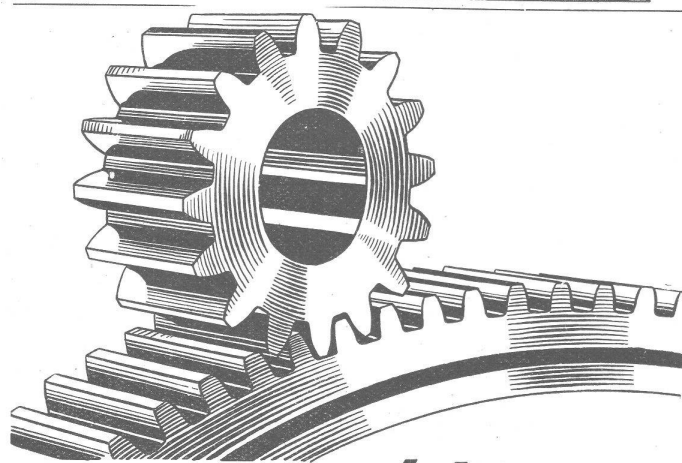
### b) Herstellung von Stücken nach Mass, daher

1. Rasche Montage
2. Saubere und gefällige Leitungsführung
3. Einsparung an Muffen- und Stemm-Material
4. Niedrige Montage-Kosten

### c) Konstruktionsvorteile

1. Das zu verstemmende Rohr wird in der neuen nahtlosen Muffe zentriert geführt. Rohrstoß kommt auf Rohrstoß zu liegen.
2. Bei den Gabelstützen liegt die heikelste Stelle der Schweissnaht im Hauptrohr. Die dadurch ermöglichte Verklöpfung der Naht erzielt den Wegfall von sogen. Schweissbrauen und gewährleistet geräuschloses Fliesen der Abwässer.
3. Die Rohre sind innen u. aussen rostgeschützt (Garantie für Haltbarkeit). Sie können durch Überstreichen ohne weiteres farblich in Harmonie mit ihrer Umgebung gebracht werden.

**Lager in:** Basel, Bern, Biel, Freiburg, Genf, Lausanne, Luzern, Neuenburg, Olten, St. Gallen, Vevey, Yverdon, Zürich



# ZAHNRÄDER FABRIK

**SAUTER, BACHMANN & CO**  
**NETSTAL** TELEPHON 4.44

FABRIKATION VON ZAHNRÄDERN FÜR  
JEDEN VERWENDUNGSZWECK

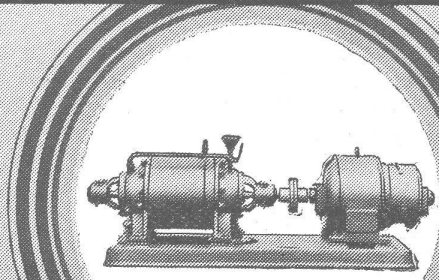
### SPEZIALITÄT

ACHSZAHNRADGETRIEBE MIT GE-  
HÄRTETEN UND IN DER VERZÄHNUNG  
GESCHLIFFENEN ANTRIEBSRITZELN

FLANKENSCHLIFF NACH SYSTEM „MINERVA“

HÖCHSTE PRÄZISION HINSICHTLICH TEILUNG  
UND EVOLVENTENFORM

## HÄNY- ZENTRIFUGALPUMPEN



*hoch- u. Niederdruckpumpen  
Bohrlochpumpen  
Selbstansaugende  
Schmutzwasserpumpen  
Auto-Waschpumpen  
Tiefsaug-Anlagen  
Hauswasserpumpen*

**E. HÄNY & C<sup>IE</sup> MEILEN**  
**PUMPENFABRIK**  
GEGRÜNDET 1875

*Grand Prix  
Schweiz. Landesausstellung Bern 1914*

# Druckrohre

Ventilationsrohre, Tanks, Behälter,  
Kessel, Blecharbeiten, Gasbehälter  
etc.

Brücken-, Hoch- u. Industriebauten,  
Masten, Stauwehre, Krane, Fenster,  
Tore, Türen

## BUSS & BASEL



# Betonrundeisen

bearbeitet und in Lagerlängen liefern prompt und vorteilhaft

## A. Wahlen & Cie.

Baumaterial- und Eisenhandlung, **BERN**

Tel. Bw. 3033 u. 3038.



# Lufttechnische Anlagen

wie Staubsaug-Anlagen, Rauch-, Gas- und Dämpfe-Absaug-Anlagen, pneumatische Transport-Anlagen für Schreinereien, Schuhfabriken, Textilfabriken, Polierereien etc., erstellt die

## Ventilator A.-G., Stäfa-Zürich

Spezialwerkstätte für Ventilatorenbau



GESELLSCHAFT DER L'YON ROLL'SCHEN EISENWERKE

### CLUS

EISENWERK CLUS in KLUS (N.T. SOLOTHURN)

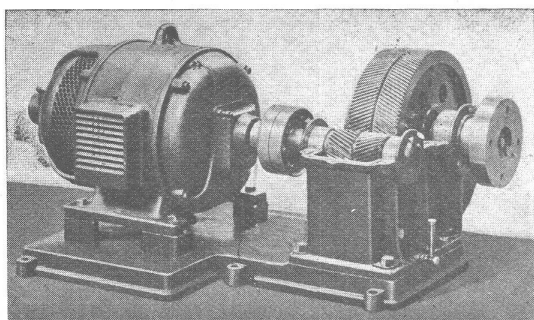


## Reduktionsgetriebe „CLUS“

Wirkungsgrad 97 bis 99 %.

Ruhiger Gang.

Oeldicht.



Schneckengetriebe  
im Oel laufend.

Lenix-Getriebe

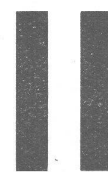
### Transmissionsanlagen

für alle Industriezweige,  
in moderner Ausführung

# CRON- TIEFBAU

INGENIEUR S. I. A.

## BASEL BINNINGEN



BRUNNENBAU

WASSER-  
VERSORGUNG

GRUNDWASSER-  
ABSENKUNG

SONDIERUNG

Ingenieurschule  
Technikum

## Strelitz

(Meckl.)

Hochbau, Tiefbau, Eisenbau, Betonbau, Flugzeug-, Maschinen- u. Autobau, Elektro- u. Heizungstechnik. Semesterbeginn April u. Okt. Eig. Kasino. Programm frei

# Schlacken und Lösche für Auffüllungen,

Betonierungen, Plattenfabrikation, Sportplatz-Anlagen etc.

Uebernahme von Schrägbodenauffüllungen

## M. AMANN, ZÜRICH

Röschibachstrasse 2

Telephon 25.121



# Schweizerischer Verband beratender Ingenieure (A. S. I. C.)

(Gegründet 1912)

Die Mitglieder dieses Verbandes, in nachstehender Liste alphabetisch aufgeführt, sind von Lieferanten und Unternehmungen unabhängige, schweizerische Ingenieure mit Hochschulbildung und ausgedehnter Erfahrung. Sie beschäftigen sich in ihren speziellen Tätigkeitsgebieten mit Projektierungen, Beratungen, Schätzungen, Gutachten, Schiedsgerichten, Ueberwachung und Prüfung von Arbeiten und Lieferungen. — Nähere Auskunft erteilen die Mitglieder, sowie das Sekretariat, Wannenstr. 7, Thalwil (Zürich), von dem auch eine Liste mit weiteren Angaben über die einzelnen Mitglieder und ihre Tätigkeit bezogen werden kann.

<b>Dr. B. Bauer</b> , Cäcilienstrasse 3	<b>Zürich</b>	(E 1, 2, 4, 5)	<b>A. M. Hug</b> , Wannenstrasse 13	<b>Thalwil</b>	(E 1, 3, M 1, 6)
<b>F. Boesch</b> , Kappelerstrasse 17	<b>Zürich</b>	(T 1, 4, 5)	<b>W. Hugentobler</b> , Rorschacherstr. 21	<b>St. Gallen</b>	(T 1, 3, 4, 5)
<b>E. Bolleter</b> , Biberlinstrasse 38	<b>Zürich</b>	(T 1, 2, 3, 4, 5)	<b>E. Maier</b> , Steigstrasse 51	<b>Schaffhausen</b>	(T 1, 5)
<b>J. Bolomey</b> , Avenue des Alpes 26	<b>Lausanne</b>	(T 2, 3, 5)	<b>H. Meyer-Peter</b> , Hofstrasse 139	<b>Zürich</b>	(T 1, 4, 5)
<b>Ch. Borel</b> , Chemin de l'Escalade 1	<b>Genève</b>	(T 3, O 1, 2, 3)	<b>R. Moor</b> , Bellerivestr. 49	<b>Zürich</b>	(T 1, 3, 4, 5)
<b>F. Bossard</b> , Gesegnetmattstr. 11	<b>Luzern</b>	(T 2, 3, M 1, 2, 3, 4)	<b>F. M. Osswald</b> , Pflanzschulstr. 56	<b>Winterthur</b>	(Akustik, M 1)
<b>M. Brémond</b> , rue Petitot 10	<b>Genève</b>	(T 1, 2, 3, 4, 5)	<b>S. de Perrot</b> , St-Nicolas 1	<b>Neuchâtel</b>	(T 3, O 1, 2)
<b>Dr. J. Büchi</b> , Bahnhofstrasse 38	<b>Zürich</b>	(T 5)	<b>H. Roth</b> , Wernerstrasse 24	<b>Bern</b>	(T 4, 5, E 5)
<b>C. Buttica</b> , rue Beau Séjour 12	<b>Lausanne</b>	(T 1, 2, 3, 4, 5)	<b>H. Scherer</b> , Museggstrasse 15 a	<b>Luzern</b>	(T 1, 3)
<b>Jules Calame</b> , Ch. Ad. Pasteur 12	<b>Genève</b>	(T 1, 3, 5, M 2, O 3)	<b>H. W. Schuler</b> , Bahnhofstr. 37	<b>Zürich</b>	(E 2, 3, 4)
<b>L. Flesch</b> , Grand-Chêne 2	<b>Lausanne</b>	(M 1, 3, 4, 5, E 3, 4, P)	<b>F. Steiner</b> , Laupenstrasse 4	<b>Bern</b>	(T 1, 2, 3, 4, 5)
<b>A. Frick</b> , Bürglistrasse 28	<b>Zürich</b>	(T 1, 2, 4, 5)	<b>A. Studer</b> , St-Honoré 7	<b>Neuchâtel</b>	(T 1, 2, 3, 4, 5)
<b>H. Gicot</b> , avenue Gambach	<b>Fribourg</b>	(T 3, 4)	<b>Dr. C. Sulzberger</b> , Hadlaubstr. 111	<b>Zürich</b>	(E 1, 2, 4)
<b>J. E. Goss</b> , rue du Rhône 67	<b>Genève</b>	(M 1, 3, O 1, 2, 3)	<b>A. Vaucher</b> , chemin Venel 6	<b>Genève</b>	(T 4, 5, M 2, 3, 4, E 2, 3, 4, 5)
<b>Dr. H. E. Gruner</b> , Nauenstrasse 7	<b>Basel</b>	(T 1, 4, 5)	<b>A. Walther</b> , Stockerstr. 40	<b>Zürich</b>	(O 1, 2, 3, T 3)
<b>P. Gysi</b> , Bolleystrasse 1	<b>Zürich</b>	(E 1, 2, 4, 5)	<b>Dr. W. Wyssling</b> , Schönenbergstr.	<b>Wädenswil</b>	(E 2, 3, 4, O 3)

**ANMERKUNG:** Die nach der Adresse in Klammern beigefügten Zeichen geben in Abkürzung das besondere Tätigkeitsgebiet jedes Mitgliedes an, mit folgender Bedeutung:

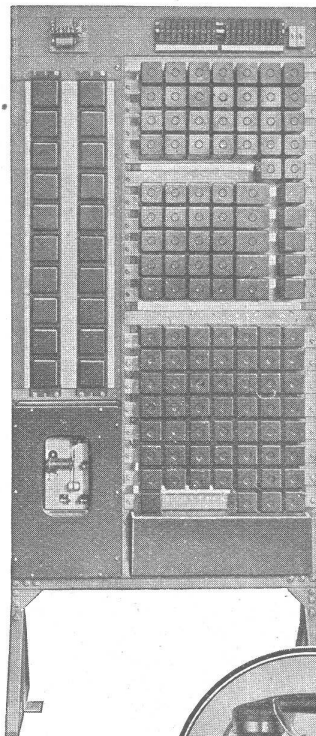
**T = TIEF- UND HOCHBAU:** 1) Strassen, Brücken, Fundationen, Sondierungen; 2) Eisenbahnen, Spezialbahnen, Strassenbahnen; 3) Eisenbeton, Eisenkonstruktionen, Fabrikbauten; 4) Flussbauten, Be- und Entwässerungen, Wasserversorgungen; 5) Wasserkraftanlagen und Flussschiffahrt.

**M = MASCHINENWESEN:** 1) Allgemeiner Maschinenbau, Hebezeuge, Transporteinrichtungen, Werkzeugmaschinen; 2) Hydraulische Maschinen (Motoren und Pumpen, etc.); 3) Kalorische Maschinen (Dampf-, Explosions- und Verbrennungsmotoren), Dampfkessel, Kältemaschinen; 4) Heizung, Ventilation, Kondensier- und Trocknungsanlagen; 5) Gas-Industrie, Gas-Werke und -Verwendung.

**E = ELEKTROTECHNIK:** 1) Elektrische Maschinen, Apparate, Messungen, Aichungen; 2) Elektrizitäts-Werke und Verteilanlagen; 3) Elektrische Bahnen und elektrische Traction im allgemeinen; 4) Elektrische Verbrauchsanlagen (Beleuchtung, elektromotorische, elektrothermische und andere Anwendungen); 5) Elektrizitätswirtschaft Werksbetrieb, Tarifwesen.

**O = INDUSTRIELLE ORGANISATION:** 1) Fabrikeinrichtungen; 2) Fabrikations-Kalkulation; 3) Allgemeine Organisation industrieller Unternehmungen.

**P = PATENTWESEN:** Erwerbung von Patenten, Muster- und Modell-Schutz, Recherchen, Patentstreitigkeiten.



Hauszentrale für 50 Teilnehmer und Tischtelefon für Haus- und Amtsverkehr.



## Ihre Haustelexanlage ist erneuerungsbedürftig!

Auf dem Gebiet der Telephonie sind in den letzten 10 Jahren umwälzende Fortschritte gemacht worden. Eine Telephonanlage die vor 10 bis 12 Jahren gebaut worden ist, ist zu meist heute längst überholt!

Entspricht Ihre Telephonanlage noch neuzeitlichen Anforderungen?

Können Sie zu jeder Tageszeit telephonieren?

Ist die Anlage mit einer Rufsignaleinrichtung kombiniert?

Können Sie vorstehende Fragen nicht bejahen, so ist es Zeit, Ihre Telephonanlage zu erneuern. Schreiben oder telephonieren Sie uns! Ständig stehen erprobte Fachleute zu Ihrer Beratung unverbindlich zur Verfügung.

## Haster A.G. Bern

Grösste schweizerische Telephonfabrik



# GERÄUSCHLOSE MOTOREN

für Aufzüge

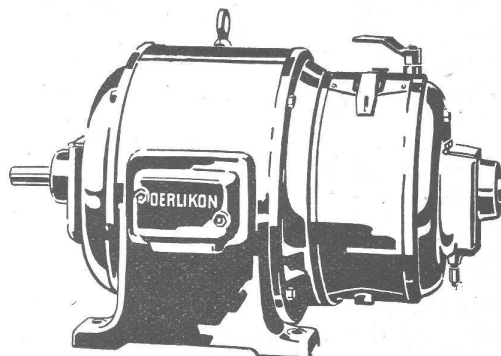
Pumpenanlagen

Ventilatoren

Aufstellung

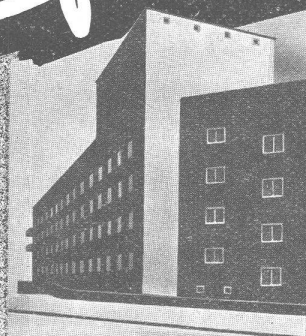
in Wohnräumen

und Spezialzwecke



# DERLIKON

*Der Bau  
ist fertig!*



Aber kurze Zeit, nachdem er seiner Bestimmung übergeben worden ist, macht sich das Fehlen beispielsweise einer automatischen Feuermelde- und einer Wächterkontrollanlage sehr unangenehm bemerkbar.

Kostspielige Mauerdurchbrüche und Verputzarbeiten sowie Störungen des Betriebes sind dann die Folgen. Sehen Sie deshalb bereits beim Projektieren derartige Anlagen mit vor. Wir verfügen über jahrzehntelange Erfahrungen und stehen jederzeit mit ausführlichen Unterlagen zur Verfügung.



**SIEMENS-ELEKTRIZITÄT SERZEUGNISSE AG.**  
ABT. SIEMENS & HALSKE · ZÜRICH · BERN · LAUSANNE