

**Zeitschrift:** Schweizerische Bauzeitung  
**Herausgeber:** Verlags-AG der akademischen technischen Vereine  
**Band:** 97/98 (1931)  
**Heft:** 5

## **Werbung**

### **Nutzungsbedingungen**

Die ETH-Bibliothek ist die Anbieterin der digitalisierten Zeitschriften auf E-Periodica. Sie besitzt keine Urheberrechte an den Zeitschriften und ist nicht verantwortlich für deren Inhalte. Die Rechte liegen in der Regel bei den Herausgebern beziehungsweise den externen Rechteinhabern. Das Veröffentlichen von Bildern in Print- und Online-Publikationen sowie auf Social Media-Kanälen oder Webseiten ist nur mit vorheriger Genehmigung der Rechteinhaber erlaubt. [Mehr erfahren](#)

### **Conditions d'utilisation**

L'ETH Library est le fournisseur des revues numérisées. Elle ne détient aucun droit d'auteur sur les revues et n'est pas responsable de leur contenu. En règle générale, les droits sont détenus par les éditeurs ou les détenteurs de droits externes. La reproduction d'images dans des publications imprimées ou en ligne ainsi que sur des canaux de médias sociaux ou des sites web n'est autorisée qu'avec l'accord préalable des détenteurs des droits. [En savoir plus](#)

### **Terms of use**

The ETH Library is the provider of the digitised journals. It does not own any copyrights to the journals and is not responsible for their content. The rights usually lie with the publishers or the external rights holders. Publishing images in print and online publications, as well as on social media channels or websites, is only permitted with the prior consent of the rights holders. [Find out more](#)

**Download PDF:** 23.02.2026

**ETH-Bibliothek Zürich, E-Periodica, <https://www.e-periodica.ch>**



# Abdichtungen

Grossbauten  
in Zürich

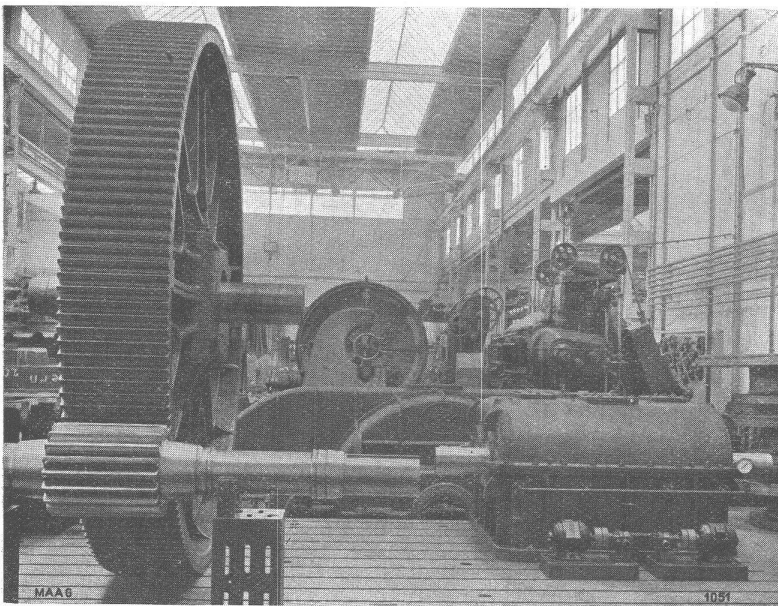
Kasp. Winkler & Co., Altstetten-Zürich  
Chemisch-Bautechnische Fabrikate



**Schweizerische Bankgesellschaft**

Der grosse Heizraum (ca. 3,50 m unter dem Seespiegel), sowie mehrere Untergeschosse wurden mit SIKa abgedichtet.

# MAAG ZAHNRÄDER



Grossgetriebebau

links Maag Fördergetriebe, Raddurchmesser 4,6 m, Breite 0,6 m, 5860 PS, n = 365/42  
rechts Maag Schaltgetriebe mit Ölpumpengruppe Maag . . . 2800 PS, n = 365/182

Stirn- und Schraubenräder

Spezialität: gehärtet und geschliffen, grösste Genauigkeit wird auf Maag-Schleifmaschine erreicht

Schneckenräder, Kegelräder

Zahnstangen, Innenverzahnungen

Federndes Protex-Bahngetriebe

Schaltgetriebe, Turbogetriebe

**Getriebe für alle Industrien**

Getriebe-Wirkungsgrade bis **99,2 %**

**Zahnradpumpen**

bis 2700 l/min und 50 kg/cm<sup>2</sup>

**Grosshärterei**

für Stücke bis 4000 kg

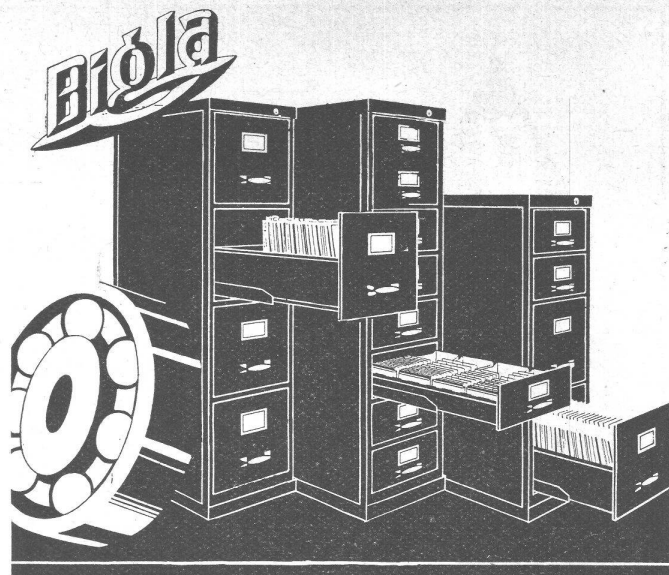
**MAAG - ZAHNRÄDER AKTIENGESellschaft, ZÜRICH**



## 75 Electrolux Kühlschränke in 15 Häusern

Diese kleine Darstellung gibt ein anschauliches Bild, wie verbreitet der Electrolux-Kühlschrank heute schon ist. In der Tat wird der Electrolux überall dort bevorzugt, wo die verschiedenen Marken einer genauen Prüfung unterzogen werden. Die Gründe sind: Der Electrolux arbeitet motorlos — ruhig und seine Zuverlässigkeit beruht namentlich auf der Tatsache, dass er ferner auch keinerlei mechanischer Automatik bedarf. Er hat somit keine Maschinenteile, die sich abnutzen oder sonst versagen könnten. Wenn Sie einmal einen Electrolux-Kühlschrank in der Küche haben, werden Sie davon ebenso begeistert sein, wie alle jene glücklichen Hausfrauen in der ganzen Welt, die sich seiner heute schon bedienen.

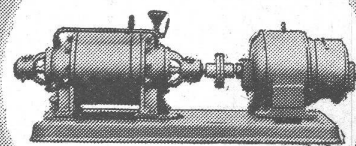
**ELECTROLUX A.G., ZÜRICH**  
SCHMIDHOF-URANIASTR. 40 - ABT. KÜHLSCHRÄNKE



Die Schubladen der „Bigla“-Stahlmöbel gleiten auf unverwundlichen, patentierten Kugellagerführungen spielend leicht und ohne Lärm, selbst bei schwerer Belastung. Sie können glatt und ohne jeden Anschlag herausgezogen werden. Für tadellose Ausführung wird jede Garantie übernommen.

**Bigler, Spichtig & Cte, A.G. Biglen-Bern**

## HÄNY- ZENTRIFUGALPUMPEN



hoch- u. Niederdruckpumpen  
Bohrlochpumpen  
Selbstansaugende  
Schmutzwasserpumpen  
Auto-Waschpumpen  
Tiefsaug-Anlagen  
Hauswasserpumpen

**E. HÄNY & C<sup>IE</sup> MEILEN**  
PUMPENFABRIK  
GEGRÜNDET 1875

Grand Prix  
Schweiz. Landesausstellung Bern 1914



# Gesellschaft der L. von Roll'schen Eisenwerke, Gerlafingen

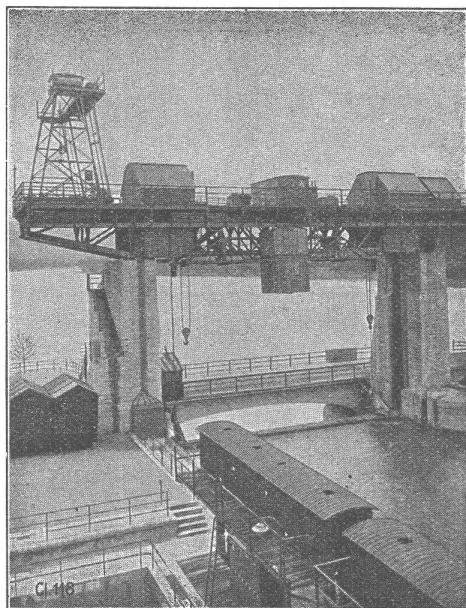
Gegründet 1823

Werk „Giesserei Bern“

Gegründet 1823

in Bern

Konstruktionswerkstätten,  
Eisengiesserei



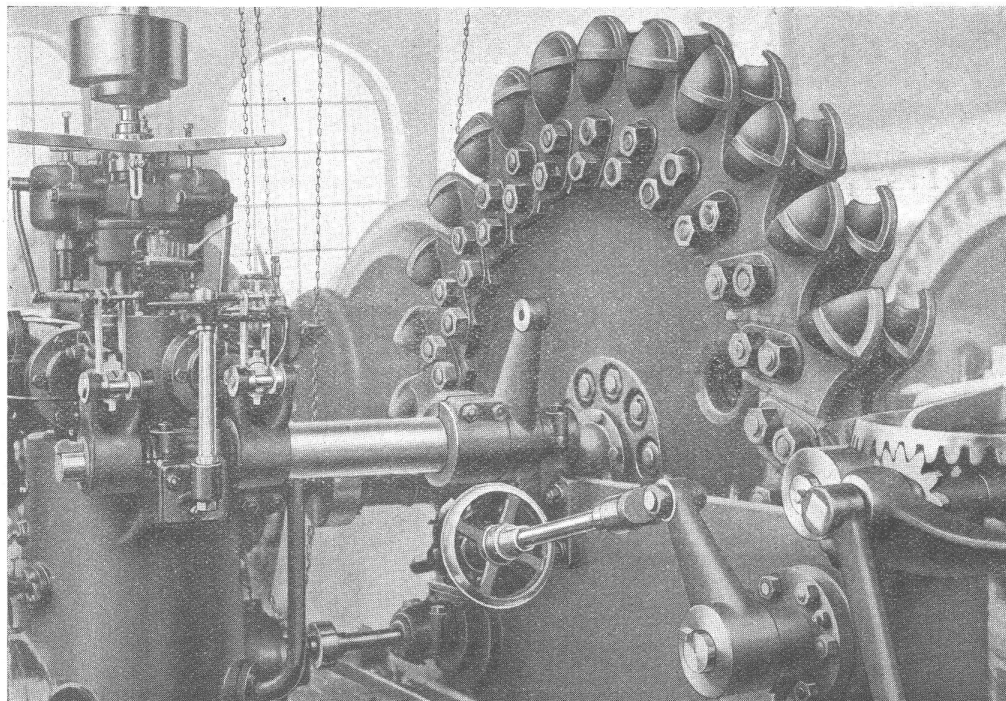
Fahrbarer Montagebockkran, Dammbalkentransportkran und Doppelwindwerke, Kraftwerk Augst-Wyhlen.

## Schützenanlagen und Wehreinrichtungen

Hebezeuge  
Eisenbahnmateriale  
Zahnradbahnmateriale  
Standseilbahnen  
Kabelbaggeranlagen  
Allgem. Maschinenbau



Telegramme: Giesserei Bern  
Telephon: Bollwerk 50.66



**WOITH** Turbine,  
3000 PS., äusserer Durch-  
messer 2,700 m, im Be-  
trieb in den Werken der  
Gesellschaft VILLARD  
von BOZEL MALETRA.

Die eingebauten Schau-  
feln sind aus Chromnickel-  
stahl „K. N.“, speziell her-  
gestellt für besonders  
hohe Streckgrenze und  
Festigkeit.

**ACIÉRIES ÉLECTRIQUES D'UGINE**  
**ELEKTRO-STAHl „PAUL GIROD“**

GENERALVERTRETER FÜR DIE SCHWEIZ: **R. GRAF, Ing., BIEL VI.**



**Ergänzung der Lausanner Wasserversorgung durch Seewasser.** Vor dem Lausanner Gemeinderat ist vor kurzem eine Streitfrage ausgetragen worden, die auch schon verschiedene zürcherische Seegemeinden beschäftigt hat, nämlich das Problem, ob Seewasserversorgung oder Quellwasserversorgung vorzuziehen sei. In den Jahren 1897 und 1898 wurden hierüber im Lausanner Stadtparlament erbitterte Debatten geführt, wobei die Anhänger der Quellwasserversorgung den Sieg davontrugen; die landläufige Anschauung ging eben damals dahin, dass sich das viel-

fach verunreinigte Seewasser nicht zur Trinkwasserversorgung städtischer Gemeinwesen eigne und das frische Quellwasser den Anforderungen der Hygiene besser gerecht werde. Die Sache bot aber einige Schwierigkeiten, denn das umliegende Gelände ist nicht reich an grösseren Wasserläufen. So mussten denn kostspielige lange Zuführungen erstellt werden, und bis 1910 waren zu diesem Zweck von der Stadt 7 Millionen Franken ausgegeben worden. Gerade in heissen Sommern lieferten die Quellen zu wenig Wasser, und noch vor einigen Jahren wurde der Wasser-

Brown

Boveri



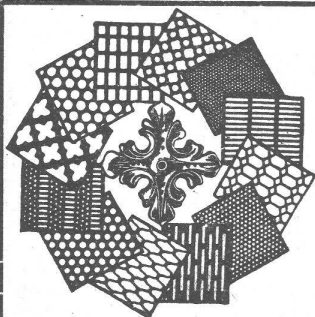
## Kühlanlagen u. Kühlschränke

mit Original A-S Kühlautomat

arbeiten seit mehr als 20 Jahren ohne jede Störung, ohne Reparatur, ohne Nachfüllung und ohne Unterhalt! Als zuverlässigste Maschine der Gegenwart von Gewerbe, Industrie und Wissenschaft bevorzugt!

Verlangen Sie bitte, vollständig unverbindlich für Sie, kostenlose Mitarbeit an der Projektierung von Kühlanlagen durch die Vertriebsstelle:

**Audiffren Singrün Kältemaschinen A. G., Basel 4**



**H. HEER & Co.**  
OLTEN

SPEZIALITÄT:  
Gelochte und  
gepresste Bleche

Ingenieurschule  
Technikum

**Strelitz**

(Meckl.)

Hochbau, Tiefbau, Eisenbau, Betonbau, Flugzeug-, Maschinen- u. Autobau, Elektro- u. Heizungstechnik. Semesterbeginn April u. Okt. Eig. Kasino. Programm frei

## SILIN-MINERALFARBEN

WETTERFESTES UND LICHTECHTES MATERIAL FÜR FARBIGE FASSADEN

Neue Farbkarte, Preisliste etc. durch das Generaldepot f. d. Schweiz:

**E. KELLER & CO., Johannesgasse 6,  
ZÜRICH 5**

TELEPHON 33.442



Hier ist  
Bequemlichkeit  
gespeichert

Verbilligter Nachtstrom hat das Wasser selbsttätig aufgeheizt. 80° heiß steht es dann zur Verfügung der Hausfrau. Überall, wo die zentrale Warmwasserversorgung fehlt, liefert der elektrische PROTOS-Heißwasserspeicher stets sauber und ohne jede umständliche Vorbereitung heißes Wasser für Küche und Bad.



Prospekte und nähere Angaben durch

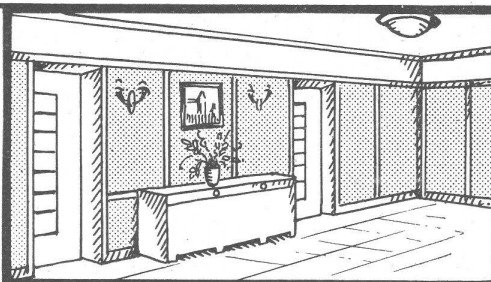
**Siemens** Elektrizitäts-  
Erzeugnisse AG **Zürich**

**Wigga**  
PLATTEN

der Wand-  
belag der  
Zukunft für

Küchen, Badzimmer, Toiletten, Vestibüle  
etc. in modernen Farben, hygienisch,  
säurebeständig, solid u. abwaschbar

**ISOLIERPLATTEN-FABRIK WIGGA A.G., REIDEN**



Verlangen Sie Prospekt Nr. 3

GENERAL-  
VERTRETUNG:

**HANS BRUN  
LUZERN**

Vonmattstr. 44  
Telephon 33.41

# FLINTKOTE



Die neue stabile Kaltasphalt-Emulsion

**für Schutzanstriche und Abdichtungen**

fließt nicht bei hoher Temperatur, lässt sich auf feuchter Unterlage auftragen, wird immer kalt verwendet, schützt gegen Wetter, Wasser, Dämpfe, Gase, etc.

Verlangen Sie Prospekt Nr. 3

**Lumina A.G.**  
Sihlporte ZÜRICH Telefon 53.670



## Gebr. Demuth

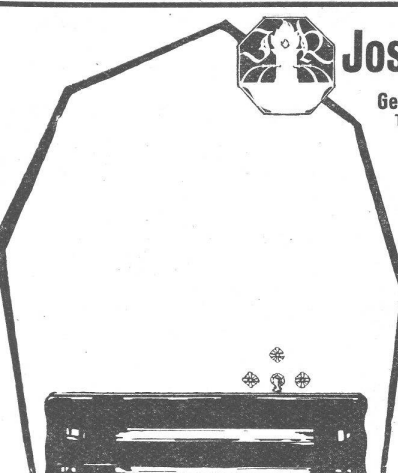
Telephon 170 **Baden** Telephon 170

Fabrik für

**Moderne Blechbearbeitung  
Patent. gepresste Treppen  
Bauschlosserei  
Eisenkonstruktionen  
Patentierete Kessel**

II. Abteilung

**Sanitäre Einrichtungen  
Elektrische Boyler und  
Zentralheizungen**




## Jos. Rothmayr Ing.

Gessnerallee 40 **ZÜRICH**  
Telephon 57.633

**Sanitäre Anlagen  
Zentralheizungen**

**Gruppe II H Y S P A  
Stand 11**

Waschfontänen für Fabriken  
Neuzeitl. Anlagen für Verwaltungsgebäude etc.



## PATENT VELOSTÄNDER

Bequemes und rasches Einstellen ohne Beschmutzen der Kleider. Ständer mit und ohne Bedachung. Bezüger: Militär, Post, S.B.B., Bauverwaltungen, Maschinen-Fabriken, etc., etc. Für die Sihlpost in Zürich haben wir 380 Veloständer geliefert.

**K. Schär-Krapf**

Fahrradständer-Fabrik

**ARBON**  
Telephon: 182



## HÜRLIMANN KAMMER-STEINE B.K.S.

weisen folgende Vorteile auf:

1. Kurze Bauzeit u. rasches Austrocknen des Mauerwerks
2. Reduktion der Rohbaukosten
3. Raumersparnis infolge geringerer Mauerstärken
4. Steigerung der Isolationsfähigkeit
5. Druckfest, wetterbeständig und salpeterfrei

**K. HÜRLIMANN SÖHNE, BRUNNEN**  
KALK- UND ZEMENTFABRIKEN - - TELEPHON: 46 UND 47

# Elektr. Installationen Beleuchtungskörper

jeder Art

## Baumann, Koelliker & Co. A.G., Zürich

Bakohaus, Sihlstrasse 37.



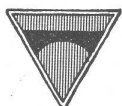
mangel wochenlang zur eigentlichen Kalamität. Zwar wurde nunmehr auch Wasser aus dem See gepumpt, doch kam dies nur den tiefergelegenen Stadtteilen zugute. Der Ausbau der Wasserversorgung wurde um so dringender, als die Wiederholung des Wassermangels geradezu dem Ruf Lausannes als Fremdenstadt hätte schaden können. Die Erhebungen der Stadtverwaltung ergaben, dass mit der Quellwasserversorgung nicht mehr auszukommen sei, weil — vom Kostenstandpunkt ganz abgesehen — nicht genügend Quellen verfügbar wären, um die Trinkwasserversorgung des in steter Entwicklung begriffenen Gemeinwesens auch für Zeiten der Trockenheit sicherzustellen. So blieb nur die Seewasserversorgung übrig, gegen die sich, wie auch an andern Orten, nicht mehr die selben Bedenken erhoben, wie vor 30 Jahren. Eingeholte Gutachten ergaben, dass das Seewasser dem Quellwasser mindestens gleichwertig, vielleicht überlegen sei, wenn es gefiltert und geklärt werde. Auch der Hotelierverein

Lausanne-Ouchy, dessen Stimme in solchen Fragen viel Gewicht hat, erklärte sich mit der Seewasserversorgung einverstanden, sofern das zur Verfügung stehende Quantum unter allen Umständen den Anforderungen genüge. Die Pumpwerke sollen nun derart ausgebaut werden, dass sie sämtliche Stadtteile bedienen können, wozu auch die Erstellung zweier neuer Reservoirs erforderlich ist. Die Kosten sind auf 2,7 Millionen Franken veranschlagt. Es ist bezeichnend für den Wandel der Anschauungen, dass dieses Projekt der Stadtverwaltung vom Rate ohne Gegenantrag genehmigt wurde.

**Eine zehnstöckige Garage in Rom.** Eine zehn Stockwerke hohe Riesengarage, die 1000 Wagenstände enthält, ist in Rom errichtet worden. Jeder Stand ist mit allen Einrichtungen versehen, die zur Instandhaltung, Reparatur und Reinigung des Wagens erforderlich sind. Auch die Dachterrasse der Garage kann im Kraftwagen besucht werden.

# Cement Gun Arbeiten

ZEMENT-INJEKTIONEN  
durch die Spezialfirma



**ING. MAX GREUTER & CIE.**

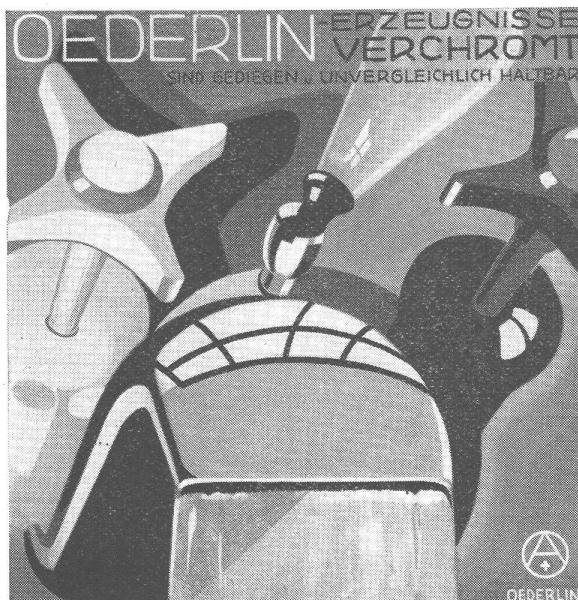
Telephon 29.028

**ZÜRICH**

Gemsenstrasse 2



**Patent-Anwalt**  
J. AUMUND, Ing. ZÜRICH.  
Stumpfenbachstr. 34  
Tel. 20.379 Etabl. 1895



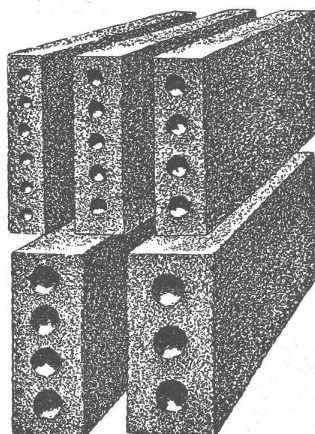
Drucksachen Jean Frey A.G.

## GUSS-BAUSTEIN-FABRIK ZÜRICH A.-G. ZÜRICH

**Bureau: Zürich,** Fraumünsterstr. 14  
Telephon 38.087

**Fabriken: Altstetten,** Güterstr., Tel.: 55.022  
Badenerstr., Tel.: 55.415

*Erste Spezialfabrik für SCHLACKEN- und BIMS-PRODUKTE*



**Längsgelochte Schlacken- und Bimssteine**

4, 5, 6, 8, 10, 12 und 15 cm stark

**Dübelsteine**

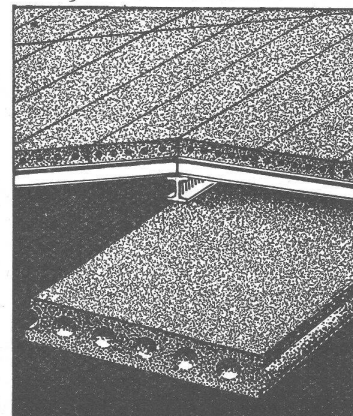
für Fusslambris u. Türleibungen

**Bimsbeton-Dielen**

für Leichtplattendächer  
2,50x0,50x0,10 od. nach  
besonderen Angaben

**Bimskies-Verkauf**

ab Lager und franko Baustelle





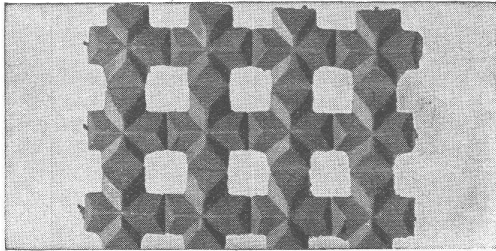
# Centralheizungen

Ventilations-, Entnebelungs-, Trocken-, Warmwasserbereitungs-Anlagen / Pat. Centralapparate für Heizung, Be-  
feuchtung, Ventilation und Kühlung für die Textilindustrie



**J. RUCKSTUHL  
BASEL**

Aktiengesellschaft, Fabrik für Centralheizungen

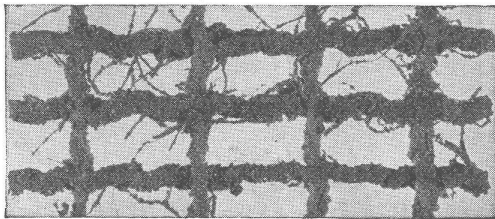


Drahtziegelgewebe

**SCHWEIZERISCHE  
DRAHTZIEGELFABRIK A.G.**

**LOTZWIL (Bern)**  
Telephon 173

Alleinige Fabrikanten der beiden besten Putzmörtelträger,  
für Decken, Wände, Fassaden, Gewölbeimitationen, Unter-  
sichten etc. Verlangen Sie Muster, Prospekte und Preislisten.



Ideal-Rabitz

## Marmor

Arbeiten aller Art für Bau  
u. Installationszwecke in  
fachgemässer Ausführung:

Ostschweiz. Marmor-u. Granit-  
werk Wüthrich & Cie., Rheineck  
Gegr. 1875

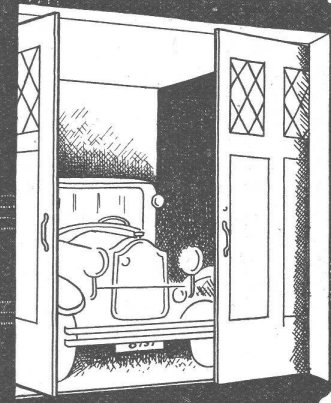
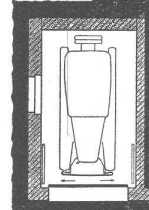
**GELOCHTE  
BLECHE**  
**FR. MOMMENDEY  
& SOHN**  
RAPPERSWIL, KANT. ST. GALLEN  
Schneiden von Blech  
bis 10 mm Stärke



## GEMA-TOR

FÜR  
GARAGEN,  
WERKSTÄTTEN  
MAGAZINE

BILLIG • BEQUEM  
RAUMSPAREND



## GEILINGER & CO WINTERTHUR

Exide-Ironclad-Long-Life-Battery  
für elektrische Strassen- und Schienenfahrzeuge

Unempfindlich gegen Erschütterungen  
und starke Arbeitsbeanspruchungen

Günstige Spannungsverhältnisse - Lange Lebensdauer

Prospekte und schweiz. Referenzen durch:

**RAUCH & CO  
A.-G. MEILEN**

## Diphenso

Das hervorragende

## Holzkonserverierungspräparat

In verschiedenen Farben erhältlich. Empfohlen von Autoritäten.  
Prospekte und Bezugsquellen bei:

**L. HAUERT, Zentralstr. 38, LUZERN**

## Guss-Asphalt- Arbeiten

für Hoch- und Tiefbau

erstellen mit aller Garantie für kunstgerechte und  
dem jeweiligen Zwecke angepasster Ausführung

**A. SCHMID's ERBEN, ZÜRICH**  
Asphaltgeschäft Gegr. 1865  
Telephon: 32.108

## Schlacken und Lösche für Auffüllungen,

Betonierungen, Plattenfabrikation, Sport-  
platz-Anlagen etc.

Übernahme von Schrägbodenauffüllungen

## M. AMANN, ZÜRICH

Röschibachstrasse 2

Telephon 25.121



**S.T.S.**

**Schweizer. Technische Stellenvermittlung**  
**Service Technique Suisse de placement**  
**Servizio Tecnico Svizzero di collocamento**  
**Swiss Technical Service of employment**

ZÜRICH, Tiefenhöfe 11 — Telefon: 35.426 — Telegramme: INGENIEUR ZÜRICH.  
 Für Arbeitgeber kostenlos. Für Stellensuchende Einschreibgebühr 2 Fr. für 3 Monate.  
 Bewerber wollen Anmeldebogen verlangen. Auskunft über offene Stellen und Weiterleitung von Offerten erfolgt nur gegenüber Eingeschriebenen.

**Maschinen-Abteilung.**

- 211 Jüng. Maschinen-Techniker ev. dipl. Ingenieur, als Teilhaber in leitende Stellung. Notw. Kapital 30/50 000 Fr. Deutsche Schweiz.  
 233 Jüngerer Elektro-Techniker, für Hausinstallationsabteilung, mit längerer Praxis in Hausinstallationen. Nordwestschweiz.  
 277 Jung. Heizungs-Techniker, sich. Rechner u. flott. Zeichn. Kt. Zürich.  
 295 Jüng. Kälte-Techniker, f. Projektierung u. Acquisition. Sof. Bern.  
 319 Ingénieur très capable et qualifié, connaiss. calculs statiques et charpente métall., ayant pratique d. ateliers similaires. Genève.  
 241 Jeune Technicien en chauffage central, ayant travaillé dans le Mazout, apte à faire des projets, 25/30 ans, pour établissement de grandes études en chauffage. France. (Maison Suisse.)  
 373 Ingénieur-constructeur pour automobiles, capable diriger département de construction. Entrée 1<sup>er</sup> septembre. Suisse.  
 391 Maschinen-Ingenieur m. langjähr. Unternehmerpraxis im Wasserbau u. Erfahrung im Rammen v. Spundwänden mittels Schlaghämmern, sow. Bohrungen im Wasser. Gr. Kraftwerkbau Schweiz.

- 417 Farben-Techniker, mit Kenntnis aller Farben, deren Zusammensetzung und Provenienz, Mischen von Farben, Arbeiten mit Kollergängen. Kenntnis und Praxis der Druckfarben, sowie befähigt Farbenabteilung einer chemischen Fabrik zu organisieren.  
 419 Karosserie-Techniker, möglichst sofort. Deutsche Schweiz.  
 421 Technicien, surveillance travaux à l'accord. France.  
 Noch offene Stellen: 331, 333, 343, 393, 413, 415.

**Bau-Abteilung.**

- 750 Tiefbau-Ingenieur, 30/40 J., firm in Projektierung u. Ausführung (Wasserversorgung u. Tiefbau). Erwünscht guter Statiker, Gewandtheit im Verkehr, deutsch u. franz. perfekt. Lebensstellung. Zürich, bevorzugt dipl. Ing.  
 796 Eisenbeton-Ingenieur, m. einige Jahren Praxis. Ing.-Bur. Zürich.  
 798 Eisenbeton-Techniker od. Zeichner, auf Ing.-Bur. Zürich. Sofort.  
 800 Jüng. Bau-Ingenieur (Hochschulabsolvent), Anfänger, f. Bureau-tätigkeit, auf bekanntes Ing.-Bureau deutsche Schweiz. Sofort.  
 802 Gewandt. Bautechniker-Zeichner, baldmögl. Arch.-Bur. Kt. Bern.  
 804 Erfahrener Bauführer, für Wohnkolonie in Zürich.  
 806 Jüngerer, zuverlässiger Hochbau-Techniker, auf Architektur-Bureau einer industriellen Unternehmung in Zürich.  
 808 Energischer Bauführer mit allen Arbeiten vertraut zur Erstellung von Tiefbauarbeiten. Bau-Unternehmung Kt. Wallis.  
 810 Hochbau-Techniker, für Architektur-Bureau Kt. Baselland.  
 812 Eisenbeton-Techniker, Bureau Stadt am Genfersee.

## EIDG. TECHN. HOCHSCHULE ZÜRICH

Auf 1. April 1932 erfolgt die Besetzung der  
**ORDENTLICHEN PROFESSUR  
 FÜR TECHNISCHE PHYSIK.**

Physiker oder Ingenieur-Physiker, die sich über erfolgreiche theoretische und praktische Bearbeitung technisch-physikalischer Probleme ausweisen können und die befähigt sind, die industriellen Anwendungen der Physik zu fördern, sind eingeladen, ihre Bewerbung dem Unterzeichneten (Eidg. Technische Hochschule, Zürich), bis zum **30. September 1931** einzureichen.

Der Präsident des Schweiz. Schulrates:  
 sig. **ROHN.**

ANNEN



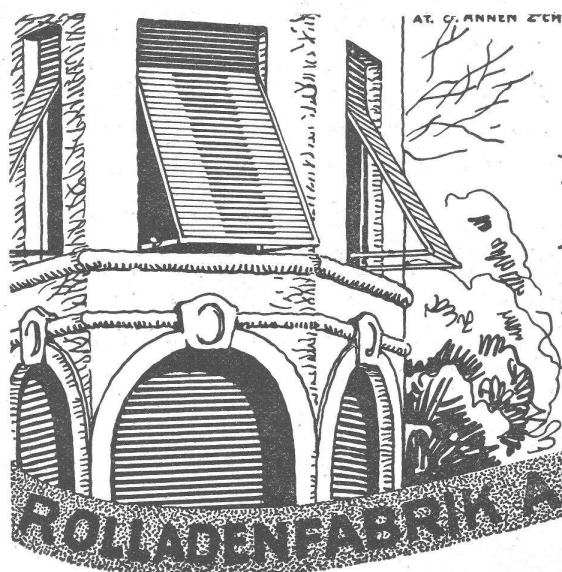
# Glasdach

*kittlos, mit Bleibanden*

Ausführung auf Holz,  
Eisen und Beton  
Einfache Montage  
Umdecken gekitteter  
Glasdächer

**Jakob Scherrer, Zürich**

Bleirohr- u. Bleiprofilfabrik  
Bureau: Bleicherweg 26, Teleph. 52 371



Stahlwellblechrolläden  
 Scheerer- u. Rollgitter / Holzrolltore  
 Holzrolläden  
 Rollschutzwände / Saalabschlüsse  
 Rolljalousien / Jalousieklappläden  
 mit und ohne Beschläglieferung  
 Komplette Schaufensteranlagen in Eisen und Holz  
 Pegeltuch-  
 Rouleaux für Schaufenster u. Veranden  
 Sonnenstoren

ROLLADENFABRIK A. GRIESSER A.S. AADORF

Zweigniederlassung:  
**Zürich**  
 Militärstrasse 108

# SPÄLTI SÖHNE & CO.

**ZÜRICH**  
HARDTURMSTR. 121  
TELEPHON 86.628

FILIALWERKSTÄTTE IN  
**VEVEY**  
TELEPHON 9.40

Spezialwicklungen für:

**Bahnanker  
und Generatoren**  
für hohe Spannungen u. hohe  
Temperaturen mit Imprägnie-  
rung unter Vakuum.

## Stelle - Gesuch.

Jüngling mit zwei Semestern  
Technikum, sowie mit je einem  
Jahr Bau- u. Bureau Praxis sucht  
Stelle auf

### Architekturbureau

zwecks weiterer Ausbildung. —  
Zeugnisse und Zeichnungen zu  
Diensten. — Offerten sind zu  
richten unt. Chiffre Z. D. 2229 an  
Rudolf Mosse, A.-G., Zürich.

## GESUCHT:

### 1 Bautechniker

mit Technikumdiplom und min-  
destens 3 Jahren Praxis —

### 1 Lehrling

Angebote sind mit Referenzen,  
Zeugnis kopien, Angabe des Al-  
ters, bisheriger Tätigkeit und Ge-  
haltsansprüchen zu richten unter  
Chiffre B. N. 1012 an  
Rudolf Mosse, A.-G., Basel I.

### Bauingenieur

Dipl.-Ing., Reg.-Baumeister, 27 J.,  
ledig, Strassen-, Wasser- u. Eisen-  
betonbau, 5jährige Praxis, sucht  
gestützt auf gute Zeugnisse, ge-  
eignete Stellung. — Offerten er-  
beten unter L. H. 885 durch  
Rudolf Mosse, Leipzig.

Für

### Architekturbureau

oder

### Bauunternehmung

Jüngeres Fräulein mit  
sämtlich. Bureauarbeiten,  
besonders der Baubranche,  
vertraut — mehrjährige  
Auslandpraxis — sucht  
Stelle per sofort event. für  
später. Erstklassige Re-  
ferenzen. — Offerten unter  
OF 6697 Z an Orell Füßli-  
Annoncen, Zürich, Zür-  
cherhof.

Für Einbinden der  
Bauzeitung empfehle  
mich höflichst

**Alfons Escher, Uster**  
Buchbinderei Aathalstr. 17

## PREISE:

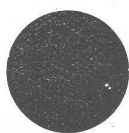
### Halbleinwand

Ganzjahr-Band . . . Fr. 6.60  
Ohne Titel . . . Fr. 5.60

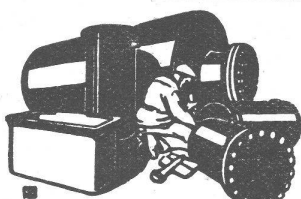
Halbjahr-Bände mit  
Titel . . . Fr. 5.60  
Ohne Titel . . . Fr. 4.50

Auswärtiger Kundschaft wird das Porto  
vergütet. Bitte solches von der Rechnung  
abzuziehen.

# Baufachmann



als **Teilhaber** in Holzbaugeschäft  
für **Betriebsleitung** und Ar-  
chitekturbureau gesucht. — Offerten m.  
Ansprüchen und Angaben über Betei-  
ligung unter OF 6679 Z. an Orell Füßli-  
Annoncen, Zürich, Zürcherhof.



**Blechwaren-Fabrik  
& Apparatebau-Anstalt**  
**Sch. Bertrams**  
Dogenstrasse Basel Saisan No. 46.90

## Bautechniker

25 jährig, dipl., längere Praxis  
(Bureau u. Bau), sprachenkundig,  
flotter Zeichner, sucht Stelle als  
Bauführer. — Offerten u. Chiffre  
Z. B. 2265 befördert  
Rudolf Mosse, A.-G., Zürich.

## Wehrbau Kraftzentralen

TECHNIKER,  
flotter Zeichner,  
SUCHT STELLE.

per Oktober oder früher, auch  
vorübergehend. Schweizer, 30 J.  
Vieljährige Tätigkeit in Spezial-  
u. Weltfirmen in Projektierung,  
Konstruktion, Reise, sowie Praxis  
in Maschinen- und Mühlenbau.  
Kenntnisse in Französisch, Eng-  
lisch, Italienisch, Spanisch. —  
Offerten unter Z. R. 2165 an  
Rudolf Mosse, A.-G., Zürich.

**Hotel Habis-Royal**  
ZÜRICH BAHNHOFPLATZ

**Restaurant  
Sitzungszimmer**

**Zu verkaufen**  
wegen Gesundheitsrückichten,  
ein neuerbautes **HEIMELI**

in einem grossen Vorort Zürichs,  
freistehendes Haus mit 7 Zim-  
mern, Werkstatt, Waschküche mit  
Bad, Elektrisch, mit freistehen-  
dem Oekonomiegebäude, 50 Aren  
ebenes Land, stösst an 2 Strassen,  
eignet sich für Bauplätze. —  
Offerten u. Chiffre Z. C. 2266 bef.  
Rudolf Mosse, A.-G., Zürich.

Routinierter

## Bauführer-Architekt

für grosses, interessantes Objekt in Zürich, von Pri-  
vat-Bauherrschaft, für baldigen Eintritt gesucht. —  
Bei hohem Gehalt wird verlangt: umfassende Pra-  
xis, selbständig im Materialauszug, tüchtiger Dispo-  
nent, guter Rechner. — Ausführliche, handschriftliche  
Offerte mit Zeugnissen und Referenzen, Photographie  
erbeten unter Chiffre Z. E. 2060 befördert  
Rudolf Mosse, A.-G., Zürich.

## Place de Techniciens ou Ingénieur

au Service de la Voirie de la  
Ville de La Chaux-de-Fonds.

Conditions: Quelques années de pratique dans le domaine de  
la voie publique, revêtements et canalisations. Entrée de suite si  
possible. Traitement selon capacités, pouvant varier entre fr 6500.—  
et 8500.—.

Les offres, avec indication de l'âge, lieu d'origine, certificats  
et références, seront adressées jusqu'au 15 août 1931 à la

Direction des Travaux Publics, La Chaux-de-Fonds.

## „NORGE“

vollautomatisch, geräuschlos, elektrisch, ohne  
Wasseranschluss, preiswert und zuverlässig

GENERALVERTRETUNG: H. SAXER, LENZBURG. Tel. 354

Vertreter: Orvag A.-G., Mythenstrasse 21, Zürich  
K. Sturzenegger, Melonenstrasse 2, St. Gallen  
Otto Ebner, Schwarzwaldallee 189, Basel  
Gerber & Uebersax A.-G., Monbijoustrasse 10, Bern  
Louis Dufour et fils, Avenue du Kursaal 17, Montreux.

## der moderne KÜHLSCHRANK

Für Baumeister und Architekten interessante Preise.

## Dipl. Ingenieur

guter Statiker, mit 20 Jahren Praxis im Entwerfen und Ausführen  
von Eisenbeton, Brücken, Strassen und Wasserbauten, sucht ent-  
sprechende Anstellung (event. auch in Kolonien). Sprachkenntnisse:  
Deutsch, Französisch, Englisch und einige orientalische Sprachen  
(Türkisch, Serbisch, etc.). — Angebote unter Chiffre Z. D. 2210 an  
Rudolf Mosse, A.-G., Zürich.

## ARCHITEKT

als Teilhaber, für Acquisition und kaufmännische Leitung eines  
Architekturbureau gesucht. — Offerten unter Angabe von Alter,  
Ausbildung, bisheriger Tätigkeit, finanzieller Beteiligung, Referenzen  
und Zeugniskopien an Chiffre B. N. 5403

Rudolf Mosse, A.-G., Basel I.





**Beton**  
mit  
**CONTEX**  
behandelt,  
erhält schönsten  
und dauerhaftesten  
**Gewand**

---

**CONTEX S. A.**  
**Genf**  
Case Rive 244  
Tel. 41.680

## Dem Stahlbau die Zukunft



Bietschtalbrücke — Lötschberg-  
bahn!

Bei Tag und bei Nacht rollen endlose Güterzüge, flitzen Expresse im 90 Kilometer-Tempo über sie hinweg — zum Tunnel heraus, zum Tunnel hinein — Nord und Süd verbindend!

Die Bietschtalbrücke ist ein glänzendes Beispiel für das, was der Stahlbau zu leisten vermag: Kühne und eigenartige Formgebung, weil Geleise in der Kurve liegt. Auflösung in drei Trag-Elemente, wovon das mittlere die beiden äusseren stützt. Mittelbrücke zweigleisig ausgebaut. Seitenöffnung vorläufig eingleisig — dadurch beträchtliche Ersparnis an Zinsen und Baukapital bis zum zweigleisigen Bahnbetrieb. Trotz unwirtlicher Gebirgsschlucht und ungünstiger Lage zwischen zwei Tunnels, trotz Kälte und Schnee: erstaunlich kurze Bauzeit! Jede Auskunft über den Stahlbau durch den

**Verband schweiz. Brückenbau-  
und Eisenhochbau-Fabriken**  
Zürich, Biberlinstr. 38, Telefon 43.071