

Zeitschrift: Schweizerische Bauzeitung
Herausgeber: Verlags-AG der akademischen technischen Vereine
Band: 97/98 (1931)
Heft: 5

Werbung

Nutzungsbedingungen

Die ETH-Bibliothek ist die Anbieterin der digitalisierten Zeitschriften auf E-Periodica. Sie besitzt keine Urheberrechte an den Zeitschriften und ist nicht verantwortlich für deren Inhalte. Die Rechte liegen in der Regel bei den Herausgebern beziehungsweise den externen Rechteinhabern. Das Veröffentlichen von Bildern in Print- und Online-Publikationen sowie auf Social Media-Kanälen oder Webseiten ist nur mit vorheriger Genehmigung der Rechteinhaber erlaubt. [Mehr erfahren](#)

Conditions d'utilisation

L'ETH Library est le fournisseur des revues numérisées. Elle ne détient aucun droit d'auteur sur les revues et n'est pas responsable de leur contenu. En règle générale, les droits sont détenus par les éditeurs ou les détenteurs de droits externes. La reproduction d'images dans des publications imprimées ou en ligne ainsi que sur des canaux de médias sociaux ou des sites web n'est autorisée qu'avec l'accord préalable des détenteurs des droits. [En savoir plus](#)

Terms of use

The ETH Library is the provider of the digitised journals. It does not own any copyrights to the journals and is not responsible for their content. The rights usually lie with the publishers or the external rights holders. Publishing images in print and online publications, as well as on social media channels or websites, is only permitted with the prior consent of the rights holders. [Find out more](#)

Download PDF: 22.02.2026

ETH-Bibliothek Zürich, E-Periodica, <https://www.e-periodica.ch>

SCHWEIZERISCHE BAUZEITUNG

WOCHENSCHRIFT FÜR ARCHITEKTUR / INGENIEURWESEN / MASCHINENTECHNIK

REVUE POLYTECHNIQUE SUISSE

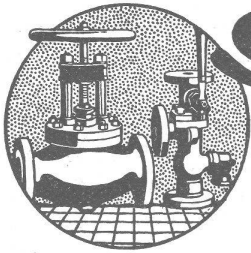
ORGAN DES SCHWEIZERISCHEN INGENIEUR- UND ARCHITEKTEN-VEREINS
UND DER GESELLSCHAFT EHEMAL. STUDIERENDER DER EIDG. TECHN. HOCHSCHULE

GEGRÜNDET 1883 VON ING. A. WALDNER / HERAUSGEGEBEN VON ING. C. JEGHER

Vereins-Mitglieder, beim Verlag: Schweiz 32 Fr.,
Ausland 40 Fr. jährl.; Nicht-Mitglieder: Schweiz
40 Fr., Ausland 50 Fr., bei der Post abonniert
40 Fr. Einzel-Nummern 1 Fr. zuzüglich Porto

VERLAG CARL JEGHER, ZÜRICH
Dianastrasse 5 / Postcheck VIII 6110
Telephon: 34.507 ■ In Kommission
bei Rascher & Cie., Zürich u. Leipzig

Inserate durch die Aktiengesellschaft der Unter-
nehmungen RUDOLF MOSSE, Zürich Die
viergespaltene Colonelzeile 50 Cts., Titelseite
80 Cts., ausländ. Anzeigen 60 Cts., Titelseite 1 Fr.



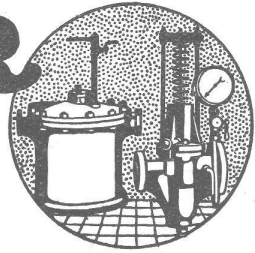
SULZER

ARMATUREN und ROHRLEITUNGSTEILE

für
Dampf, Wasser, Säuren, Luft etc.

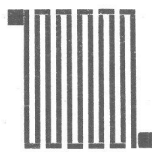
Ausführliche Kataloge auf Verlangen

GEBRÜDER SULZER, AKTIENGESELLSCHAFT, WINTERTHUR



BERCHTOLD & CO.
THALWIL

TELEPHON 6



HEIZUNG

WARMWASSER
LÜFTUNG

PROJEKTE U. BERATUNG KOSTENLOS
BESTE REFERENZEN

Kittlose Verglasungen

mit hydraulisch gepressten Bleibanden für Oberlichter und Shedbauten aller Art, auf Eisen-, Holz- und Betonkonstruktionen, mit Draht- und Rohglas, widerstandsfähig gegen säurehaltige Dämpfe, erstellt

JAKOB SCHERRER, Bleicherweg 26, ZÜRICH 2

Fabrikation von Bleiröhren und Bleiprofilen aller Art - Kataloge und Offerten kostenlos

W. STÄUBLI

Ingenieur

ZÜRICH 3

Zurlindenstrasse 115

Telephon: 56.633

Taucher-Ramm-Arbeiten

Eiserne Spundwände

Burckhardt

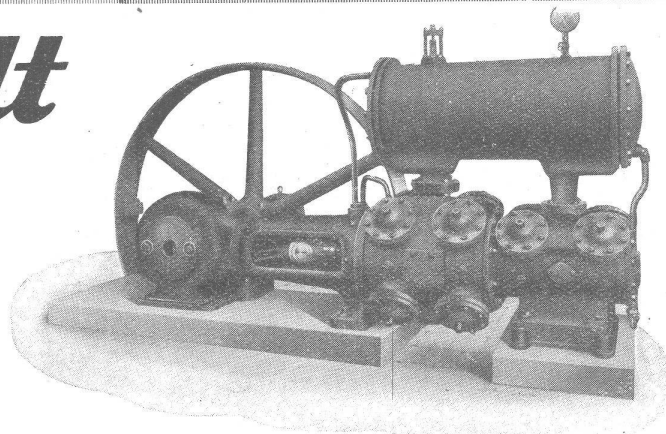
KOMPRESSOREN

jeder Art und Leistung

für Luft, Azetylen, Stickstoff, Sauerstoff,
Wasserstoff und Edelgase

50 jährige Erfahrung

Maschinenfabrik Burckhardt A. G., Basel



TERNER & CHOPARD

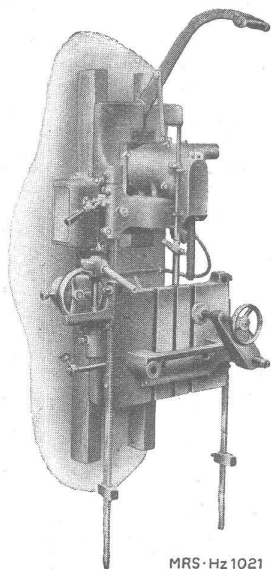
**EISEN-
BETON-BAU
IM HOCH- u
TIEFBAU**

GEGRÜNDET 1909

DIPL.-ING. E.T.H.
ZÜRICH 1

RAUSCHENBACH

HOLZBEARBEITUNGSMASCHINEN



MRS-Hz 1021

Elektro-Wandkettenfräsmaschine Typ WKF

Aktiengesellschaft der Eisen- und Stahlwerke
vormals Georg Fischer, Schaffhausen (Schweiz)

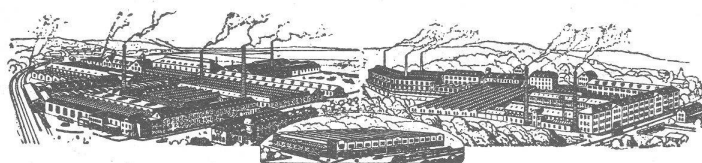
Abteilung Maschinenfabrik Rauschenbach

FAVAG

LIMNIMETER
überwachen
den INHALT der
WASSERBEHÄLTER

FAVAG
Fabrik elektrischer Apparate
A.-G.
NEUENBURG

VEREINIGTE DRAHTWERKE A.G. BIEL



Präzisionsgezogenes Material in **Eisen** und **Stahl** aller Profile, für Maschinenbau, Schraubenfabrikation und Fassondreherei.

Transmissionswellen. — Bandelsen und Bandstahl, kaltgewalzt.



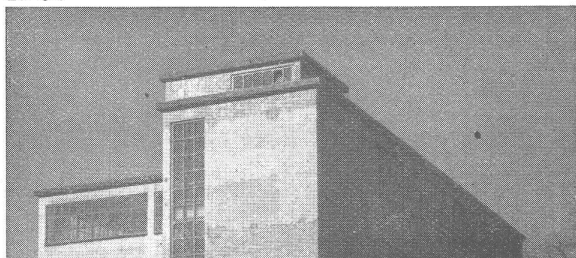
METALLISCHE ZELLENLUFTFILTER S. A. V.

für Lüftungs- und Heizungs-Anlagen, Turbogeneratoren, Kompressoren, Motoren usw.

BESTES FILTER DER GEGENWART

Ventilator A.-G., Stäfa-Zürich

Lagerhaus Neubau Brauerei A. Hürlimann A. G. • Bauleitung: Debrunner & Blankart, diplom. Architekten, Zürich • Unternehmer: Baur & Co. A. G. Zürich.



Standard, Lack- und Farben-
werke AG. Tel. 55.350
Altstetten-Zürich



Toxement

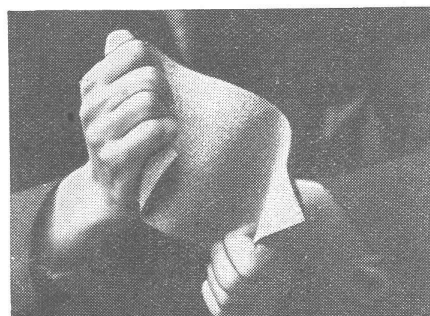
in den Beton, dann bleiben Mauern
und Fundamente wasserdicht •

Toxement, das weltbekannte, gute
u. billige Dichtungsmittel • 1 kg dichtet
6 m² Verputz von 2 cm Stärke

Die teerfreie, aus
gummiartig-
elastischem
Asphalt her-
gestellte

ISOPLAST

Gewebe-
Platte



Isoplast

dient zur Abdichtung von:

Garagen-Decken, Terrassen
Fabrikdächern, Balkonen
Fundamenten, Kellerböden
Wänden und Brückengewölben
Muster und Offerten durch

Firma Walter

FRICK-GLASS

Spezialhaus für Bedachungs- und Isolier-Material
Altstetten-Zürich



GESELLSCHAFT DER **L. VON ROLL** SCHEN EISENWERKE

WERK : **EISENWERK KLUS** IN KLUS KT. SOLOTHURN



Moderne

Radiatoren „Helios“

für rasche Aufheizung und

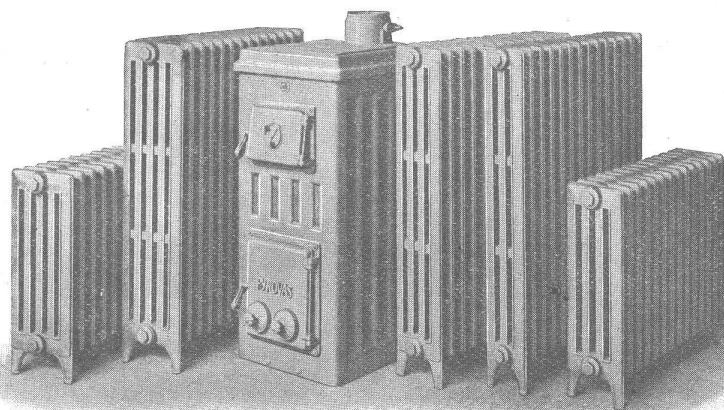
neuer

Heizkessel „Pyrovas“

mit Heizflächen von 1,3 bis 2,4 m²

**für Kleinhäuser,
Etagenwohnungen,
Siedlungen, usw.**

Kostenlose Beratung und Projekte durch sämtliche
schweizerischen Fachfirmen. — Auf Wunsch werden
solche gerne überall nachgewiesen.



Glasdächer Dachoberlichter

in kifflosen \oplus Systemen „Kully“

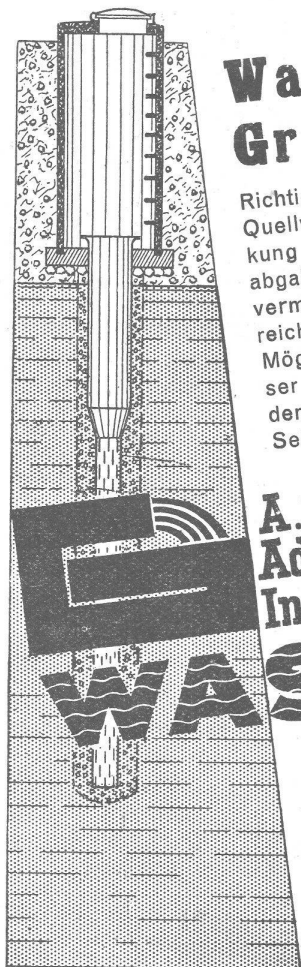
Glasdachwerke

Simon Kully, Olten

Dipl.-Ingenieur E. T. H.

Ältestes Spezialgeschäft
Eigenes Ingenieurbureau

Gegründet 1854
Telephon 56



Warum nicht Grundwasser?

Richtig gefasst, ist es dem besten Quellwasser ebenbürtig. Einschränkung und Unterbruch der Wasserabgabe in Trockenzeiten können vermieden werden. Unser Land ist reich an Grundwasserströmen; die Möglichkeiten, rationell mehr Wasser zu fassen, sind also vorhanden.

Seit 1868 befasst sich die

A.G. Adolf Guggenbühl, Ingenieur, Zürich
WASSER

ausschliesslich mit Wasserversorgungen für Gemeinden und Industrien. Quell-, See- und Grundwasserfassungen. Sondierbohrungen, Pumpversuche, Filterbrunnen. Selbstentlüftende Heberleitungen mit maximalem Wirkungsgrad.

Bahnhofstrasse 90, Zürich.
Tel.: 53.838



Grösste Zaunfabrik der Schweiz

Gegründet 1897

Imprägnierte Holzeinfriedigungen aller Systeme

J. MÜLLER & CO
Zaunfabrik Löhningen
Bureau in Zürich
Kornhausstr. 41 · Tel. 45878

**Rostschutz-
Leichtmetall-
Zement-
Eternit-**

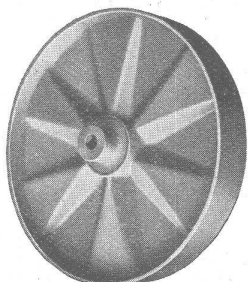
ANSTRICHE

ROFAG A.G. ZÜRICH

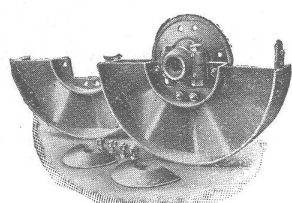
Eglistrasse 8

Telephon 39.456

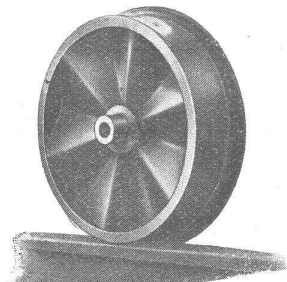
Das **ESSURRAD** als



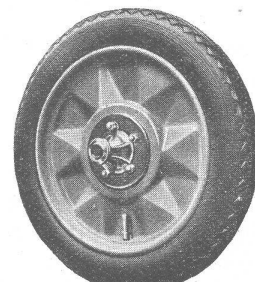
Transportwagenrad



Riemenscheibe



Draisinenrad

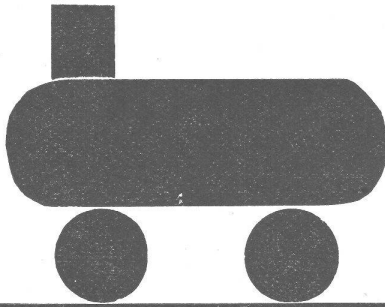


Autorad

ALB. SCHNEIDER-CHRISTEN, Elektroschweisserei, SCHÄNZLI-BASEL
TELEPHON SAFRAN 61.33

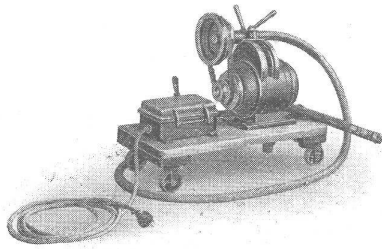
TELEPHON SAFRAN 61.33

Die Montania-^{Rohöllokomotive} eine Höchstleistung



im Traktorenbau, mit stehenden Cylindern, Motor in Viertakt mit Hohlkolben, leichtes Anspringen, geringster Brennstoff- und Schmierölverbrauch bei höchster Zugkraft gewährleistet; leichteste Handhabung. In allen Spurweiten mit 2 und 3 Geschwindigkeiten Spezialausführungen für Stollenbetrieb. — Von Baubetrieben, Steinbrüchen, Industrien und Ziegeleien hundertfach empfohlen. — Verlangen Sie Offertblatt 535.

A.-G. Orenstein & Koppel, Zürich
Weinbergstrasse 15 Telephon 21.913



Schleifapparat

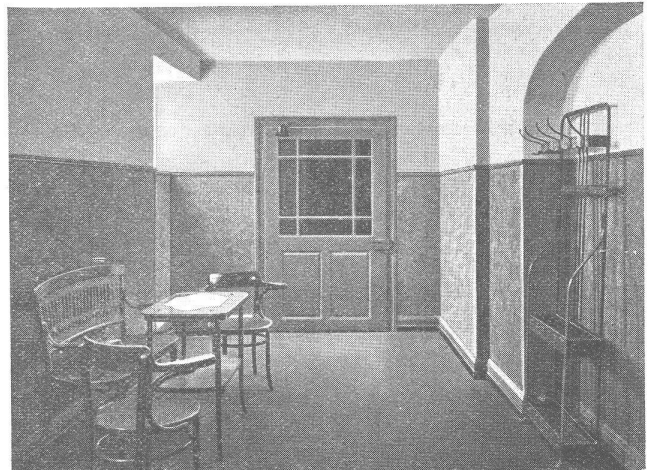
mit biegsamer Welle u. aufmontiertem Keilriemen-Getriebe für drei Geschwindigkeiten

Arbeitsbeispiele:

- 1000 t/min: Feil- und Verputzarbeiten an Leichtmetallen mit rotierenden Feilen von grösserem Durchmesser.
- 1600 t/min: Direkte Bohrarbeiten von 4 bis 8 mm mit dem Handstück unter Verwendung eines Bohrfutters. Entrostungs- und Reinigungsarbeiten mit Drahtbürsten oder Schlagwerkzeugen.
- 3000 t/min: Schleifen mit Schmirgelscheiben. Verwendung von Bohrapparaten mit Untersetzung 3:1 oder 10:1 für Bohrleistungen bis 25 mm Durchmesser. Schleifen und Polieren gewölbter Flächen mit Schleifapparat und biegsamem Filzteller.

Otto Suhner, Brugg

Spezialfabrik biegsamer Wellen



Glanz-Eternitplatten

für Wand- und Deckenverkleidungen
in Badezimmern, Treppenhäusern, Verkaufsräumen, Maschinenhallen etc.

sind sauber und hygienisch, unempfindlich gegen Feuchtigkeit, Hitze und Kälte. Haltbarkeit seit Jahren erwiesen. Verschiedene Farben. Verlangen Sie Offerte und Muster.

**Glanz-Eternit A.-G.
Niederurnen**



Gebrüder HOTZ Zürich

Elektrische Unternehmungen

Betonrundeisen

bearbeitet und in Lagerlängen liefern prompt und vorteilhaft

A. Wahlen & Cie.

Baumaterial- und Eisenhandlung, **BERN**

Tel. Bw. 3033 u. 3038.

J. H. Müller *Centralheizungen als Spezialität*
RÜTI (ZCH) TEL. 30 • ZÜRICH 1. BELLEVUE TEL. HOTTINGEN 324 • CHUR. TEL. 160

ZÜRICH

Dreikönigstr. 53
 Tel.: Sel. 81.92

BERN

Werdtweg 5
 Tel.: Christ. 19.70

Tiefbohr- u. Baugesellschaft A.-G.

Sondierungen - Tiefbohrungen - Grundwasserfassungen mit Filterbrunnen
 Pumpwerke - Automatische Heberleitungen - Seeleitungen - Taucher-
 arbeiten - Bohr-Pressbetonpfähle - Grundwasserabsenkung für Foundationen

Klärung u. Reinigung von Wasser u. Abwasser

SPEZIALITÄT: Schnellfilter System Peter

PROJEKTE Ueber 200 Anlagen ausgeführt AUSFÜHRUNGEN

Reifler & Madliger, Biel

**Tiefbau-
Unternehmung**

INGENIEURE
 vormals A. HENRY

Tiefbau:

Foundationen, Wasserbau, Bahnbau und Industriegeleise, Betonarbeiten.

Strassenbau:

Teermacadam, Teerungen und Bitumenbeläge mittels Oberflächen-
 behandlung, Tränk- und Mischverfahren / Asphaltarbeiten, Pfläste-
 rungen, Walzarbeiten.

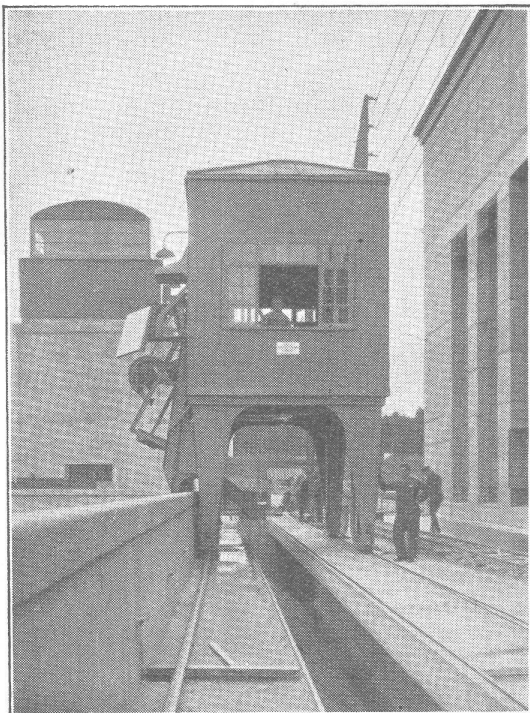
Fahrbare Kompressoren- und Steinbrecheranlagen.

Eisenbau

Druckrohre, Tanks, Behälter,
Kessel, Blecharbeiten, Gasbehälter
etc.

Brücken-, Hoch- u. Industriebauten,
Masten, Stauwehre, Krane, Fenster,
Tore, Türen

BUSS & BASEL



Das Grosskraftwerk Ryburg - Schwörstadt mit 4 Kaplan-turbinen à 250 m³/s mittlerem Wasserverbrauch erhält die wirtschaftlich vorteilhafteste Rechenreinigungsmaschine höchster Leistungsfähigkeit der In- und Aus-landpatente

MASCHINENFABRIK Gegründet 1850
JONNERET FILS AINÉ, GENÈVE

Beste Lösung aller vorkommenden Aufgaben für Rechenreinigung in Hoch- und Niederdruckwerken.
Kostenlose Beratung und Ausarbeitung von Projekten.



Die Leipziger Baumesse

innerhalb der Messe für Bau-, Haus- und Betriebsbedarf,
seit mehr als einem Jahrzehnt der Treffpunkt der Fachwelt:

*Die günstigste Ein- und Verkaufs-
gelegenheit für Baumaterialien und
Baumaschinen.*

*Fachwissenschaftl. Vorträge über Fort-
schritte im Bauwesen auf den Gebieten:
Bauverfahren u. Baumaterialien
(Feuersicheres Bauen).*

Termin:

30. Aug. b. 3. Sept.

1931.

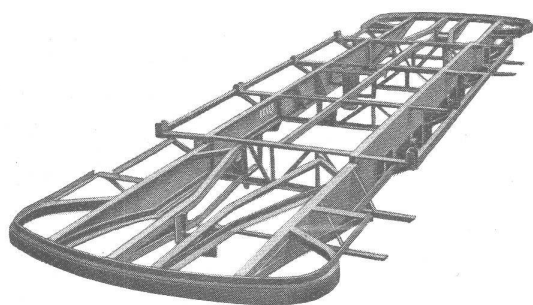
Auskunft durch die

**Schweizer Geschäftsstelle des Leipziger
Messamts, Zürich, Bahnhofstr. 66**

Telephon 38.854

ATELIERS DE CONSTRUCTIONS MÉCANIQUES DE VEVEY S. A.

Telegramm-Adresse : FONDERIE VEVEY. - Telephon No. 69



Fahrgestell für Strassenbahn-Güterwagen.
Vollständig geschweisst.

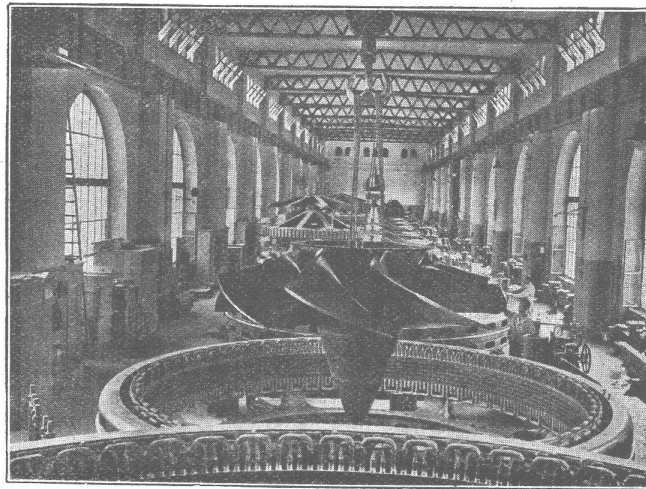
Wasserturbinen aller Systeme
Eisen-Hoch- und Brückenbau
Hebezeuge und Transportanlagen
Kesselschmiede
Behälter - Rohrleitungen
Eisen- und Bronze-Giesserei
Weichen, etc. für Geleise-Anlagen

**A.-G. der
Maschinenfabrik
von**

Theodor Bell & Cie.

**Kriens -
Luzern**
Gegründet 1855

Maschinensaal in der Zentrale Be-
nau der Nordostschweizerischen
Kraftwerke A.-G. Baden, mit 11

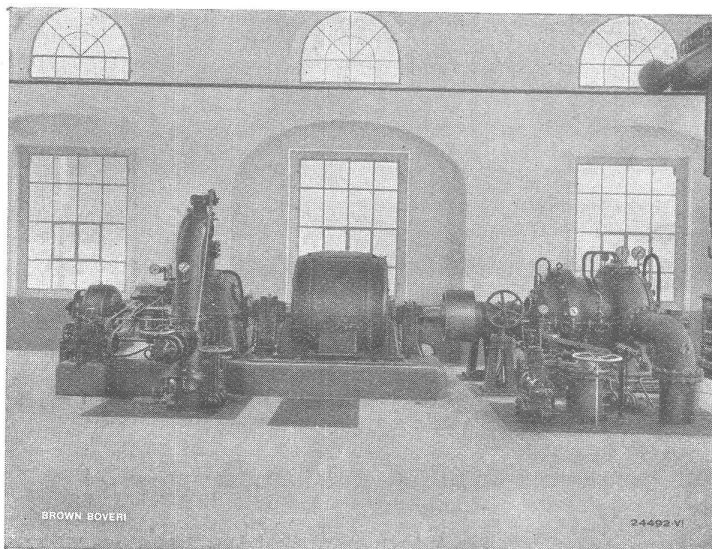


in den Jahren 1926/27 auf Bell-Pro-
peller-Type umgebauten Turbinen.
Aufnahme während des Umbaus.

**Wasserturbinen für alle Gefälle und Leistungen, Bell-Schnellläufer-Turbinen, Regulatoren, Rechen,
Schützen, Stauwehre, Druckleitungen, Bell - Kugelschieber, Komplette hydraulische Anlagen.
Blecharbeiten für die Zementfabrikation. Kesselschmiedearbeiten aller Art.**

A. G. BROWN, BOVERI & CIE., BADEN

Technische Bureaux: Baden, Basel, Bern, Lausanne



Speicher- Pumpwerke

mit und ohne

Bedienung

Speicherpumpwerk Ruppoldingen des E. W. Olten-Aarburg



Die neue Kunsteisbahn
im Dolder erfreute sich
grosser Beliebtheit

Für die Gesamt-Isolierung der Gefrierplatte im Ausmass von ca. 4200 m² und zur Eindeckung des Flachdaches der Tribüne wurde die von uns fabrizierte

teerfreie Dauerdachpappe DUROTECT

verwendet. Das untere Bild zeigt die Durchführung der Isolierung durch unsere Spezial-Arbeitergruppen.

MEYNADIER

MEYNADIER & CIE A-G ZÜRICH

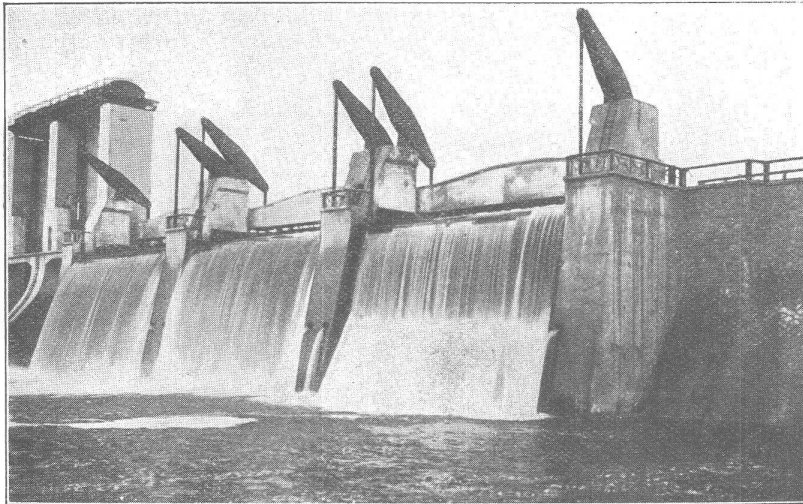
HANDELSHOF
URANIASTRASSE No. 35
TELEPHON 58.620
FABRIK IN ALTSTETTEN-ZCH.

Stauwerke A.-G., Stampfenbachplatz 3, Zürich 6

Erste und älteste Spezialfirma mit reichsten Erfahrungen im Bau von
selbsttätigen und zwangswise zu bedienenden
Wehranlagen.

Selbsttätigen Abflussregulierungen

für Wasserkraft- und Irrigations-Anlagen, entsprechend den modernsten Anforderungen
 des Wasserbaues.



Drei automatische Ueberfallklappen in Jousseau (Vienne)
 je 14,00 × 3,50 m

Im Betrieb und in Ausführung
 über 250 Anlagen mit total
 4 500 m Wehrbreite und ca.
 47 000 m³/sek Regulier-
 fähigkeit.

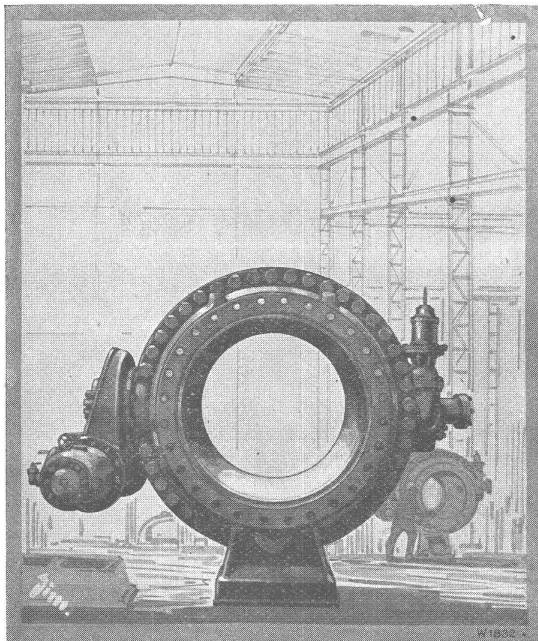
*Allein-Vertretung für die
 Schweiz der*

**„Zahnschwelle
 Rehbock“**

zur Verhütung von schäd-
 lichen Auskolkungen der
 Sohle von Wasserläufen.

Illustrierter Katalog, Projekte
 und Kostenanschläge.

ESCHER WYSS



Kugelschieber

Der einzige Drehschieber mit rein metallischen, bei
 Schieberbetätigung entlasteten Dich-
 tungsflächen und daher absoluter
 Dichtheit in geschlossener Stellung.

**Vollkommen glatte Wasserführung bei offe-
 nem Schieber.**

Schieber bis 2000 mm Lichtweite und
 für Drücke bis 1000 m ausgeführt und
 seit Jahren im Betriebe bewährt.

Aktiengesellschaft der Maschinenfabriken
ESCHER WYSS & C^{IE}
ZÜRICH