

Zeitschrift: Schweizerische Bauzeitung
Herausgeber: Verlags-AG der akademischen technischen Vereine
Band: 97/98 (1931)
Heft: 3

Werbung

Nutzungsbedingungen

Die ETH-Bibliothek ist die Anbieterin der digitalisierten Zeitschriften auf E-Periodica. Sie besitzt keine Urheberrechte an den Zeitschriften und ist nicht verantwortlich für deren Inhalte. Die Rechte liegen in der Regel bei den Herausgebern beziehungsweise den externen Rechteinhabern. Das Veröffentlichen von Bildern in Print- und Online-Publikationen sowie auf Social Media-Kanälen oder Webseiten ist nur mit vorheriger Genehmigung der Rechteinhaber erlaubt. [Mehr erfahren](#)

Conditions d'utilisation

L'ETH Library est le fournisseur des revues numérisées. Elle ne détient aucun droit d'auteur sur les revues et n'est pas responsable de leur contenu. En règle générale, les droits sont détenus par les éditeurs ou les détenteurs de droits externes. La reproduction d'images dans des publications imprimées ou en ligne ainsi que sur des canaux de médias sociaux ou des sites web n'est autorisée qu'avec l'accord préalable des détenteurs des droits. [En savoir plus](#)

Terms of use

The ETH Library is the provider of the digitised journals. It does not own any copyrights to the journals and is not responsible for their content. The rights usually lie with the publishers or the external rights holders. Publishing images in print and online publications, as well as on social media channels or websites, is only permitted with the prior consent of the rights holders. [Find out more](#)

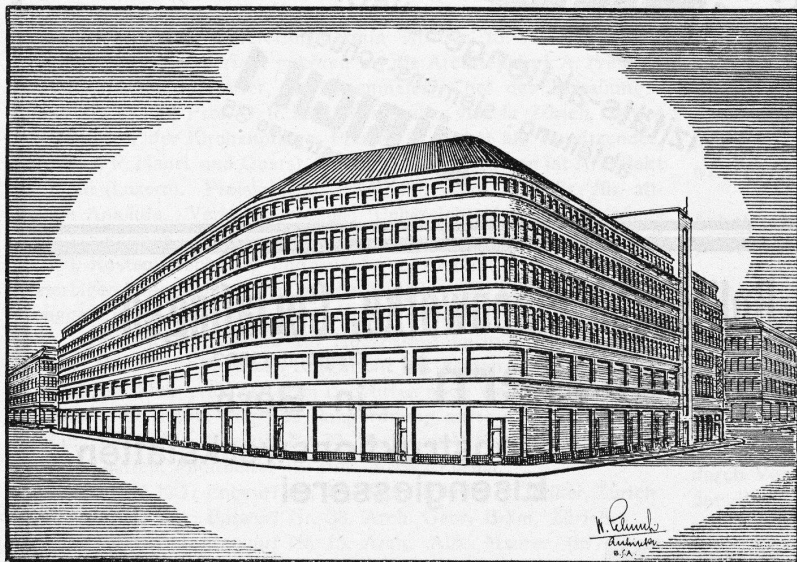
Download PDF: 07.01.2026

ETH-Bibliothek Zürich, E-Periodica, <https://www.e-periodica.ch>



Ed. Züblin & Co^{ie} A.-G., Zürich-Basel

Hoch- und Tiefbauunternehmung



Geschäftshaus Handelshof Zürich 1.

Projektierung u. Ausführung
von Hoch- und Tiefbauten

Spezialitäten:

Eisenbetonpfahlrammungen
Brücken in Beton und Eisenbeton
Silos und Lagerhäuser
Kläranlagen System Züblin
Wasserbauten und Foundationen
Tiefbohrungen
Taucherarbeiten



LICHT- REKLAME

konturenlichtkörper
neon - helium - wolfram

leucht-röhren

die reklame moderner richtung,
unverbindliche ingenieurberatung und kostenlose ausarbeitung von offerren

unsere röhren werden in zürich hergestellt

SIEMENS

elektrizitäts-aktiengesellschaft
abteilung: siemens-schuckert

ZÜRICH 1
löwenstrasse 35



Gesellschaft der L. von Roll'schen Eisenwerke, Gerlafingen

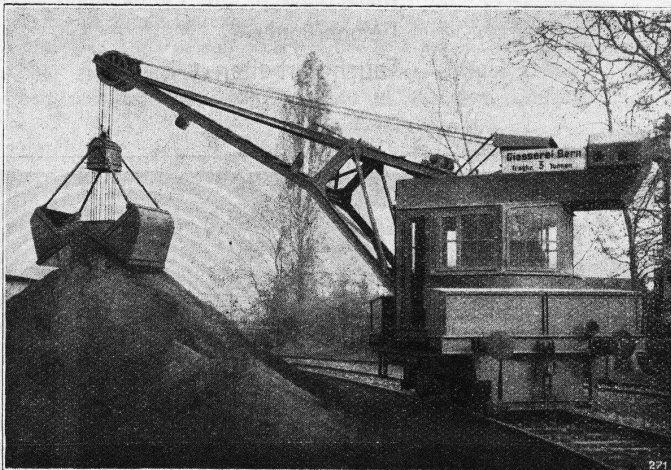
Gegründet 1823

Werk „Giesserei Bern“

Gegründet 1823

in Bern

Konstruktionswerkstätten,
Eisengiesserei



3 t fahrbarer Akkumulatoren-Drehkran mit Greifer, Wildegg.

Hebezeuge

Eisenbahnmaterial
Schützenanlagen und
Wehreinrichtungen
Zahnradbahnmaterial
Standseilbahnen
Kabelbaggeranlagen
Allgem. Maschinenbau



Telegramme: Giesserei Bern
Telephon: Bollwerk 50.66

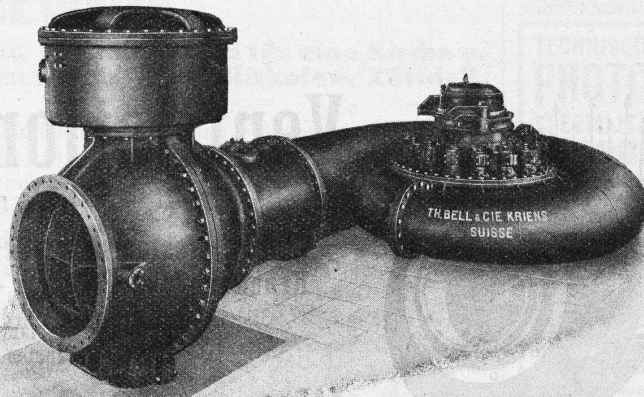
A.-G. der
Maschinenfabrik
von

Theodor Bell & Cie.

**Kriens-
Luzern**
Gegründet 1855

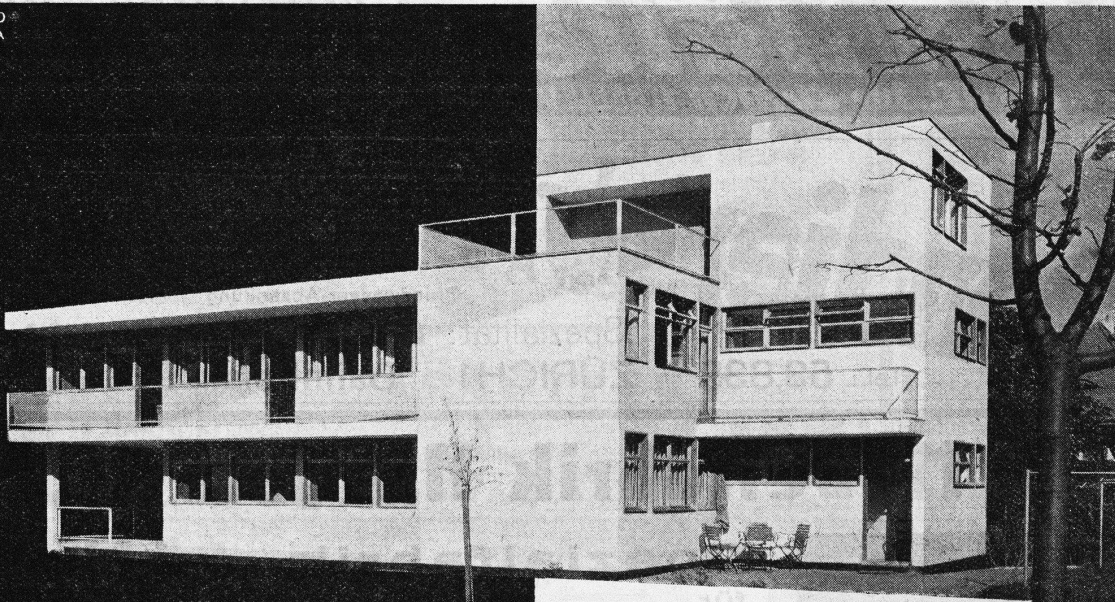
Wasserturbinen

für alle Gefälle und Leistungen,
Bell - Schnellläufer - Turbinen,
Regulatoren, Rechen, Schützen,
Stauwehre, Druckleitungen,
Bell-Kugelschieber, Komplette
hydraulische Anlagen. Blech-
arbeiten für die Zementfabri-
kation. Kesselschmiedearbeiten
aller Art.



Francis-Spiral-Turbine von 10000 PS Leistung mit Bell-Patent-Kugelschieber.

PRO
PRA



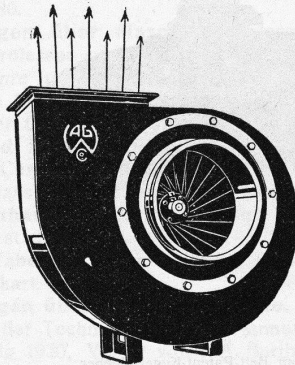
Dem Stahlbau die Zukunft

Licht und Sonne — das Ziel neuen Bauens! Stahl und Glas: die Ausdrucksmittel des neuen Baustiles! Wohnungsbauten im neuzeitlichen Stil, die in den letzten Jahren erstanden, wurden fast alle in Stahlbau erstellt! Auskunft über den Stahlbau erteilt der
**Verband schweiz. Brückenbau- u. Eisenhochbau-
Fabriken, Zürich, Biberlinstrasse 38, Tel. 47.307**

Zusammenschluss in der deutschen Lokomotivindustrie. Die AEG Berlin und die Firma A. Borsig, Berlin-Tegel, bringen ihre Lokomotivfabriken in eine neuzugründende G. m. b. H. ein, in der die AEG das finanzielle Uebergewicht haben wird. Die bisherigen Reichsbahnquoten waren für AEG 2,3 %, Borsig 12 %. Nach diesem Zusammenschluss wird es in Deutschland nur noch acht Lokomotivfabriken geben. Die grössten sind: Henschel (Reichsbahnquote 22 %), Krupp (18 %), AEG-Borsig (14,3 %) und Schwartzkopff (rd. 14 %).

Das Grossrestaurant im neuen Börsengebäude an der Talstrasse in Zürich ist am Silvesterabend seiner Bestimmung übergeben worden. Der grösste Raum, gänzlich frei von Säulen und Verstrebungen, ist mit seinen 560 Sitzplätzen für alkoholfreien Betrieb bestimmt. An diesen schliesst sich das in weinrot gehaltene Bierrestaurant an, das 200 Personen Platz bietet. Getrennt von

diesen beiden Gasträumen befindet sich mit Eingang an der Talstrasse das in einem warmen Rot gehaltene Speise- und Weinrestaurant mit 140 Sitzplätzen, das durch eine grosse Schiebewand von dem in gleichen Tönen gehaltenen, 160 Personen fassenden vegetarischen Diätrestaurant getrennt ist. Ein kleines Speise- und Sitzungszimmer in modernen Farben schliesst sich diesen vier grossen Lokalitäten an. Gekocht wird mit Gas und Dampf; die Kücheninstallationen wurden von der Firma Sanitas, der Vertreterin der Kochapparatefabrik Junker & Ruh, geliefert. Die Anordnung der Küche wurde nach vollständig neuen Prinzipien getroffen, denn erstmals werden hier die Speisen lediglich verarbeitet und abgegeben; das Zurüsten erfolgt in separaten Räumlichkeiten, die sich im Souterrain befinden. Fleisch und Gemüse kommen küchenfertig in die Küche. Sogenannte Universalanrichten, Behälter, die die einzelnen fertig erstellten Essensportionen



Ventilations-Anlagen

für

Hotels, Restaurants, Gesellschaftssäle, Bureaux,
Krankenhäuser, Fabrik- und Arbeitsräume etc.

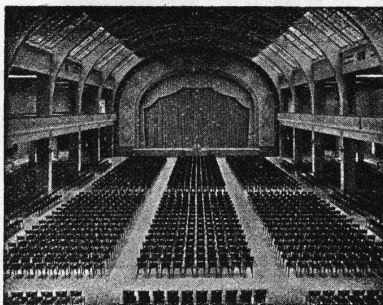
erstellen als langjährige Spezialität
in bestbewährten Konstruktionen

Wanner & Co., A.-G., Horgen

J. H. Müller Centralheizungen
als Spezialität
RÜTI (ZCH) TEL. 30 • ZÜRICH 1. BELLEVUE TEL. HOTTINGEN 324 • CHUR. TEL. 160

Sondierbohrung? - **Erinnere Dich..**
der A.G. **Guggenbühl, Zürich!**
Filterbrunnen / Pumpwerke
Grundwasser-Absenkung / Tiefbohrungen im Fels
Spezialität: **Bohr-Pressbetonpfähle**
Tel.: 53.838 / ZÜRICH 1 / Bahnhofstr. 90 b. Hauptbahnhof

A.-G. Möbelfabrik Horgen-Glarus



Spezialfabrik

für
Bestuhlungen aller Art
für Cafés, Restaurants,
Speisesäle, Theater etc.

in Horgen

**Altbewährtes
preiswürdiges
Schweizerfabrikat**

Reifler & MadligerINGENIEURE
vormals A. Henry**Biel**

Tiefbau-Unternehmung

Fundationen, Wasserbau, Bahnbau und Industriegeleise, Betonarbeiten.

Strassenbau:Teermacadam, Teerungen und Bitumenbeläge
mittels Oberflächenbehandlung, Tränk- und Mischverfahren.
Asphaltarbeiten, Pflästerungen, Walzarbeiten.

Fahrbare Kompressoren und Steinbrecheranlagen.

Bedachungen
Aussere Wandverkleidungen
Innenbau
Installations- und Druckrohre
Autogaragen**PATENTE**
ERH. KIRCHHOFFER
ZÜRICH LOEWENSTR. 51**HOTEL**
Habis-Royal
Bahnhofplatz
ZÜRICH
Restaurant
Sitzungszimmer**Patente**
in allen Ländern durch
Dipl. Ing. J. Spälti
Limmatquai 32, Zürich**WETTBEWERB****z. Erlangung von Entwürfen für eine Kirche u.
ein Pfarrhaus usw. in Wollishofen, Zürich 2.**

Die Kirchenpflege Wollishofen eröffnet unter den in der Stadt Zürich verbürgerten oder seit dem 1. Januar 1930 niedergelassenen protestantischen Architekten einen öffentlichen Wettbewerb zur Erlangung von Entwürfen für den Neubau einer

Kirche und eines Pfarrhauses.

Das Wettbewerbsprogramm, ein Uebersichtsplan im Massstab 1:500, ferner ein Modellabguss im Massstab 1:500, können gegen eine Hinterlage von Fr. 12.— beim Präsidenten der Kirchgemeinde Wollishofen, Herrn Pfarrer O. Bickel, Renggerstrasse 60, bezogen werden.

Die Wettbewerbsentwürfe sind bis zum 15. Mai 1931, abends 6 Uhr, dem Präsidenten der Kirchgemeinde Wollishofen, einzureichen.

Wollishofen, den 10. Januar 1931.

DIE KIRCHENPFLEGE.

**Gebr. Demuth**
Baden

Telephon 170

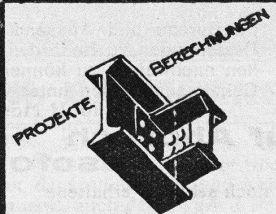
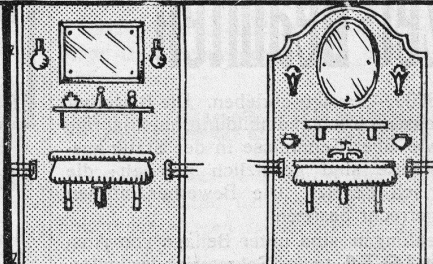
Fabrik für

Moderne Blechbearbeitung
Patent. gepresste Treppen
Bauschlosserei
Eisenkonstruktionen
Patentierete Kessel

II. Abteilung

Sanitäre Einrichtungen
Elektrische Boyler und
Zentralheizungen**Erfahrener**
ARCHITEKT**s u c h t**Beschäftigung, auch aushilfsweise oder Uebernahme von Ausführungen. — Offerten erbeten unter Chiffre J. 2202 B. an
Rudolf Mosse, A.-G., Bern.**TECHNISCHE
PHOTOGRAPHIE**

SPEZIALITÄT:

**ARCHITEKTUR-
AUFNAHMEN****ZEICHNUNGEN UND PLÄNE**
KONSTRUKTIONEN, MASCHINEN, KATALOG-AUFNAHMEN**H. WOLF-BENDER**
ZÜRICH
KAPPELERGASSE 16Junger **Hochbautechniker**
Diplom Burgdorf, mit mehrjähr. Bureau- u. Bauführerpraxis, bewandert in allen einschl. Arbeiten, sucht sich zu verändern. Zürich bevorzugt. Offerten unter Chiffre Z. 1069 K. an
Publicitas, Kreuzlingen.**EISEN
KONSTRUKTION****KITTLOSE**
GLASBEDACHUNGEN
**BAU- & KUNST-
SCHLOSSERARBEITEN**
GEBR. TUCHSCHMID
FRAUENFELD**Wigga**
PLATTENder Wand-
belag der
Zukunft fürKüchen, Badzimmer, Toiletten, Vestibüle
etc. in modernen Farben, hygienisch,
säurebeständig, solid u. abwaschbar**ISOLIERPLATTEN-FABRIK WIGGA A.G., REIDEN**

Verlangen Sie Prospekt Nr. 3

GENERAL-
VERTRETUNG:**HANS BRUN**
LUZERNVonnattstr. 44
Telephon 33.41

enthalten, befinden sich bei den Speiseabgabeschaltern und ermöglichen eine rasche Bedienung der Gäste. Die Toilettenanlagen befinden sich unter den Restaurationsräumlichkeiten im Souterrain und sind mit den modernsten sanitären Einrichtungen versehen. Für besondere Veranstaltungen wie Vorträge, Bankette und dergleichen steht im ersten Stockwerk des Gebäudes ein grosser Saal zur Verfügung. Bei Konzertbestuhlung können dort 1000, bei Banketten rund 600 Personen untergebracht werden. Im Bedarfsfalle kann der Saal aber auch für Ausstellungen Verwendung finden; von der Errichtung einer Bühne wurde abgesehen, was insofern nicht recht begreiflich ist, als gerade für Säle mit Bühne in Zürich eher Mangel herrscht.

Britische Industriemesse 1931. Die diesjährige Britische Industriemesse findet vom 16. bis 27. Februar gleichzeitig in London und Birmingham statt. Die Londoner Abteilung, die vom Ministerium für Ueberseehandel organisiert wird, wird in den umgebauten Olympia-Ausstellungshallen zu finden sein. Die Birming-

hamer Abteilung, die Sektion für Maschinen und Schwerindustrie, stellt unter Leitung der Birminghamer Handelskammer auf dem erneut erweiterten Areal von Castle Bromwich aus. Freier Eintritt, ein Gratis-Katalog, unentgeltlicher Beitritt zu einem besonderen Klub, kostenlose Dolmetscher, sowie kostenlose Handelsauskünfte gehören zu den zahlreichen Vergünstigungen der Messebesucher. Schreibmaschinenbureaux, sowie gute Restaurants befinden sich in dem Messegebäude. Einladungskarten und Auskunft über die Messe sind beim Generalkonsulat für Grossbritannien, Bahnhofstrasse 16, Zürich, erhältlich.

Leipziger Messen im Jahre 1931. Die diesjährige Leipziger Frühjahrsmesse beginnt am 1. März und dauert in allen ihren Gruppen bis zum 7. März, mit Ausnahme der Textilmesse, die bereits am 4., und der Sportartikelmesse, die schon am 5. März schliessen. Die Grosse Technische Messe und Baumesse beginnt ebenfalls am 1. März, dauert aber bis 11. März. — Die Leipziger Herbstmesse 1931 wird am 30. August eröffnet werden.

Cement Gun Arbeiten

ZEMENT-INJEKTIONEN
durch die Spezialfirma



ING. MAX GREUTER & CIE.

Telephon 29.028

ZÜRICH

Gemsenstrasse 2

Für Frankreich wird energischer

Bauführer

mit langjähriger Praxis im

Gebirgsstrassenbau

gesucht. Französische Sprachkenntnisse Bedingung. Ausführliche Angebote mit Lichtbild und Gehaltsansprüchen unter Chiffre Z. K. 10 an

Rudolf Mosse, A.-G., Zürich.

Auf 1. April 1931 oder früher suche ich

Techniker oder Ingenieur

für Bureau und Aussendienst. Der Betreffende muss gute Beziehungen zu Behörden, Architekten und Maschinenfabriken nachweisen zu können. — Offerten mit Lebenslauf und Gehaltsansprüchen unter Chiffre Z. A. 77 befördert

Rudolf Mosse, A.-G., Zürich.

Auf Abbruch

sofort zu verkaufen:

Eine noch sehr gut erhaltene

Bau- und Wohnbaracke

26,00 m lang, 6,00 m breit, mit Doppel-Holz wandung und neuer Falzziegelbedachung. — Offerten sind einzureichen an die

Armenpflege Wallisellen.

Stelle-Ausschreibung

Bei der unterzeichneten Verwaltung wird die Stelle eines

Baupolizei-Beamten

Jahresgehalt Fr. 5800.— bis 8000.—, ausgeschrieben. Die Bewerber müssen sich über abgeschlossene Technikumbildung, mehrjährige Bau- und Bureaupraxis, sowie über Kenntnisse in der Statik ausweisen. Die Pensionsverhältnisse sind gesetzlich geregelt; die Stelle wird vorerst provisorisch besetzt. Die Bewerber müssen das schweizerische Aktivbürgerrecht besitzen.

Handschriftliche Anmeldungen sind unter Beilage von Ausweisen bis **31. Januar 1931** an das Sekretariat des unterzeichneten Departements zu richten.

Basel, den 10. Januar 1931.

BAUDEPARTEMENT BASEL-STADT.

Für Frankreich wird energischer

Bauführer

mit langjähriger Praxis im

Gussbeton- und Talsperrenbau

gesucht. Französische Sprachkenntnisse Bedingung. Ausführliche Angebote mit Lichtbild und Gehaltsansprüchen unter Chiffre Z. H. 8 an

Rudolf Mosse, A.-G., Zürich.

Dipl. Architekt

Ende 30, Schüler von Th. Fischer und Bonatz,

mit langjähriger Praxis

in ersten Bureaux des In- und Auslandes, sprachkundig, gewandt im Verkehr mit Bauherren und Behörden, zur Zeit in leitender Stellung tätig,

sucht Wirkungskreis

als BUREAUCHEF oder TEILHABER

in gut eingeführtem Schweizer Architektur-Bureau. — Angebote unter Chiffre Z. G. 121 an Rudolf Mosse A.-G., Zürich.

Bau-Ingenieur

mit 5 Jahren Eisenbeton-Praxis, guter Statiker u. sauberer Zeichner,

sucht Stellung

auf 1. Februar. Offerten unter Chiffre Z. P. 110 befördert

Rudolf Mosse, A.-G., Zürich.

Gesucht per sofort ins Elsass

Bautechniker

m. la. Erfahrungen in Hoch- u. Eisenbetonbau f. Aussendienst. Deutsch u. Französisch Bedingung. Alter 25 b. 35 Jahre. Referenzen mit Photo u. Gehaltsansprüche unter Chiffre Z. S. 131 befördert

Rudolf Mosse, A.-G., Zürich.

Junger

Maurer - Polier

sucht dauernde Stelle in gute Unternehmung. Event. wird Beteiligung vorgezogen. Französische, deutsche und italienische Sprachkenntnisse. Zeugnisse u. Referenzen stehen zur Verfügung. Offerten mit Bedingungen unter Chiffre O. 2068 an Publicitas, St-Imier.

Hochbau-Techniker

künstl. bef. guter Darsteller mit 3 Jahren Praxis, Deutsch u. Französisch. Bisher in erstem Arch.-Bureau, sucht für sofort ausbaufäh. Stellung auch im Ausland. Offerten unter Chiffre U 2178 B. befördert Rudolf Mosse, A.-G., Bern.

S.T.S.

Schweizer. Technische Stellenvermittlung
Service Technique Suisse de placement
Servizio Tecnico Svizzero di collocamento
Swiss Technical Service of employment

ZÜRICH, Tiefenhöfe 11 — Telefon: Selnau 5426 — Telegr.: INGENIEUR ZÜRICH
 Für Arbeitgeber kostenlos. Für Stellensuchende Einschreibgebühr 2 Fr. für 3 Monate.
 Bewerber wollen Anmeldebogen verlangen. Auskunft über offene Stellen und Weiterleitung von Offerten erfolgt nur gegenüber Eingeschriebenen.

Maschinen-Abteilung.

- 5 Giesserei-Ing. (Techniker), in bedeut. Maschinenfabrik. Kt. Zürich.
- 7 Konstrukteur für Abt. Zentrifugalpumpenbau. Deutsche Schweiz.
- 9 Konstrukteure (-Elektro-Techniker oder Zeichner mit elektrotechn. Kenntnissen). Kt. Bern.
- 11 Erfahrener Heizungs-Techniker für einige Tage. Sofort. Zürich.
- 15 Techniciens, contre-maitre énergique, connaissant les bois, pour diriger atelier de fabrication d'articles en bois. Ct. de Vaud.
- 17 Techniciens ou Dessinateurs en construct. métalliques. France.
- 19 Ingenieur, Spezialfachmann für Herstellung von Elektroden. Schweiz. Sofort.
- 21 Elektro-Techniker, mit spez. Radio-Kenntnissen. Graubünden.

Bau-Abteilung.

- 1380 Jüng. dipl. Bau-Ingenieur, deutsch od. französisch sprechend, m. etw. Praxis. Prov. ev. spät. Dauerstelle. Verwaltung in Bern.
- 1416 Topograph, m. Erfahrung in Topographie v. Uebersichtsplänen 1:5000 od. Befähigung zu rascher Einarbeitung. Vermessungsbureau Kt. Solothurn.

- 6 Jüng. Bau-Ingenieur f. Wasserkraftanlagen. Algier. Schweizermold.
- 26 Jüng., flott. Hochbau-Zeichner, m. etw. Erfahr. im Wettbewerbswesen, a. Arch.-Bur. Zürich. Alter 20/25 J., mögl. sof. Dauerstelle.
- 28 Einige Jüng. Tiefbau-Techniker od. Geometer mit Baupraxis; als Bauleiter f. d. Bau v. Fernkabelanlagen. Ev. Dauerstelle. Schweiz.
- 30 Gewandt. Bautechniker-Zeichner f. tiefbautechn. Arb. Sof. Aargau.
- 32 Jüngerer Bau-Ingenieur m. 1 b. 2 Jahre Praxis in Kanalisationen und Wasserversorgungen. Bauamt Ostschweiz.
- 34 Eisenbeton-Zeichner. Ingenieur-Bureau Zürich. Baldmöglichst.
- 36 Tiefbau-Techniker. Sof., vorl. 3 Mon. Bek. Untern. Ostschweiz.
- 38 J. Tiefbau-Techn. f. Strassen u. Kanalisation. Ing.-B. Inn.-Schweiz.
- 40 Tüchtig. Tiefbau-Zeichner f. allg. Tiefbau. Ing.-Bur. Inn.-Schweiz.
- 42 Tücht. Eisenbeton-Techniker-Zeichner, a. Ing.-Bur. Zürich. 1. Febr.
- 44 Dipl. Bau-Ingenieur (Eisenbeton), mit längerer Erfahrung, event. als Compagnon oder mit Beteiligung. Ingenieur-Bureau Zürich.
- 46 Jeune Dessinateur-Architecte pour bureau d'Ing. (béton armé), en Suisse romande (Ville bords Léman). Entrée immédiate.
- 48 Jüngerer, selbständiger Hochbau-Techniker für Bureau und Bauplatz. Architektur-Bureau Basel.
- 50 Bauführer, 30/40 J. m. länger., erfolgreich. Bauführerpraxis gröss. modern. Bauten d. letzten Jahre. Arch.-Bur. deutsche Schweiz.
- 52 Jung. Vermessungs-Techniker a. Vermessungsbur. Kt. Solothurn.
- 54 Erf. selbst. arb. Eisenbeton-Techniker. Sof. Ing.-Bur. Nwrschweiz.
- 58 Jüng. erf. Bauführer f. Wohnkolonie. 1. Febr. Arch.-Bur. Zürich.
- 60 Jüng. Bau-Ingenieur f. Projektierung, hydraul. u. statische Berechnungen, Anfertigung v. Armierungsplänen a. Bureau in Zürich.
- 62 Architekt, a. Architektur-Bur. Innere Schweiz, ev. Vorort Zürich.

Centralheizungen

Ventilations-, Entnebelungs-, Trocken-, Warmwasserbereitungs-Anlagen / Pat. Centralapparate für Heizung, Befeuchtung, Ventilation und Kühlung für die Textilindustrie



**J. RUCKSTUHL
BASEL**

Aktiengesellschaft, Fabrik für Centralheizungen

Lehrwerkstätten der Stadt Bern

Infolge Todesfalls wird die Stelle des

DIREKTORS

zur Wiederbesetzung ausgeschrieben. Amtsantritt nach Ueberkunft.

Erfordernisse: Technische Ausbildung, praktische Erfahrung, gute allgemeine Bildung, Beherrschung der deutschen und französischen Sprache, erzieherische Begabung und Lehrgeschick, Vertrautheit mit den Aufgaben des beruflichen Bildungswesens. Aus der Eisenindustrie hervorgegangene Bewerber mit kaufmännischen Fähigkeiten werden bevorzugt.

Besoldung: Fr. 9920.— bis Fr. 12,980.—. Die Höchstbesoldung wird nach zwölf Jahren erreicht. Durch Gemeindebeschluss verfügbarer Besoldungsabbau von Fr. 120.—. Allfällige Änderungen des Besoldungsregulativs bleiben vorbehalten. Verpflichtung, in der Gemeinde Bern Wohnsitz zu nehmen.

Anmeldungen mit Ausweisen und Zeugnissen über die bisherige Tätigkeit bis zum **15. Februar 1931** an den Präsidenten der Lehrwerkstättenkommission, Herrn Arch. M. Hofmann, Amthausgasse 6, Bern. Persönliche Vorstellung nur auf Einladung hin erwünscht.

Bern, den 6. Januar 1931.

Der städtische Schuldirektor:
Dr. E. Bärtschi.

Bautechniker Bauführer

mit prima Bureau- und Bauplatzpraxis, allen Anforderungen im Berufe entsprechend, sucht

Aushilfs- oder Dauerstellung

in Architekturbureau od. Baugeschäft. Alter 29 Jahre. Offerten unter Chiffre JH. 3500 GR. an

Schweiz. Annoncen, Grenohen.

Ingenieurschule Technikum

Strelitz

(Meckl.)

Hochbau, Tiefbau, Eisenbau, Betonbau, Flugzeug-, Maschinen- u. Autobau, Elektro- u. Heizungstechnik. Semesterbeginn April u. Okt. Eig. Kasino. Programm frei

ARCHITEKTEN, BAUHERREN

verschönert die Bauten. — Lasst die Treppenstufen, deren Wände, die Wände in Küchen, Badzimmer, Fassaden usw. glasieren. **Kaltglasur**, Hochglanz, wetterfest, billig, in all. Farben, verträgt trocken u. nasse Hitze. **VERPRÄGNIN** zur dauernden Erhaltung weicher Natursteine, farb. Marmor, Sandstein usw., auch deren Farb u. Politur im Wetter. Ausk. d. einschl. **Steinmetz-, Cement-, Kunststein-, Terrazzo-, Steinholzbetriebe** oder vom Vertrieb **W. A. Eckert, Cement, Rheinfelden**, Ecke Tempel- und Marktgasse (Burkard).

Wettbewerb

zur Erlangung von Entwürfen zu einem Bebauungsplan für das Areal des ehemaligen burgerlichen Mädchenwaisenhauses in Bern.

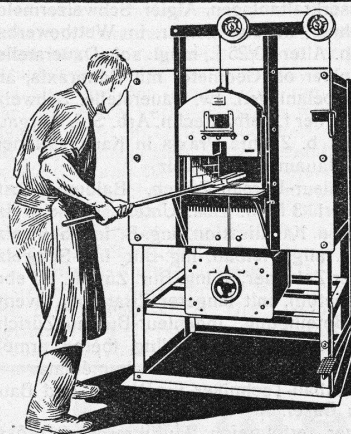
Das für den Erwerb und die Ueberbauung der Liegenschaft des ehemaligen burgerlichen Mädchenwaisenhauses an der Effingerstrasse in Bern gebildete Konsortium veranstaltet unter den in der Stadt Bern niedergelassenen, selbständig praktizierenden Architekten einen

Wettbewerb für einen Bebauungsplan

Die Entwürfe sind bis zum **2. März 1931** an Herrn Baumeister H. Bürgi, Länggasstrasse 14, in Bern, wo auch die Wettbewerbsunterlagen zu beziehen sind, einzusenden.

Bern, den 15. Januar 1931.

Im Auftrag des Konsortiums:
H. BÜRGI, Baumeister.



FOURS ELECTRIQUES BOREL S. A.

PESEUX (Neuchâtel)

Elektrische Oefen

zum

Härten

Ausglühen

Schmelzen

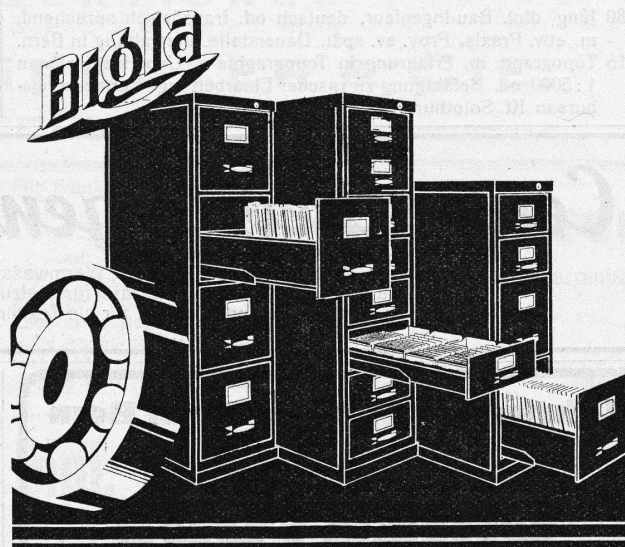
Emaillieren

Brennöfen für Keramik,
Glasmalerei usw. usw.
**HEIZKAMMERN
PYROMETER**



Beton
mit
CONTEX
behandelt,
erhält schönsten
und dauerhaftesten
Gewand

CONTEX S. A.
Genf
Case Rive 244
Tel. 41.680



Die Schubladen der „Bigla“-Stahlmöbel gleiten auf unverwüstlichen, patentierten Kugellagerführungen spielend leicht und ohne Lärm, selbst bei schwerer Belastung. Sie können glatt und ohne jeden Anschlag herausgezogen werden. Für tadellose Ausführung wird jede Garantie übernommen.

Bigler, Spichtig & Cte, A.-G. Biglen-Bern



Flugzeugfabrik in Horgen
1700 m² Bitumitekt-Bedachungen grünschiefer-besandet

„Bitumitekt“-

Bedachungen - Isolierungen

verbürgen **Solidität**

W. Frick-Glass

Spezialhaus für Bedachungs- und Isoliermaterial

ALTSTETTEN-ZÜRICH

Telephon 55.064