

**Zeitschrift:** Schweizerische Bauzeitung  
**Herausgeber:** Verlags-AG der akademischen technischen Vereine  
**Band:** 97/98 (1931)  
**Heft:** 4

## **Werbung**

### **Nutzungsbedingungen**

Die ETH-Bibliothek ist die Anbieterin der digitalisierten Zeitschriften auf E-Periodica. Sie besitzt keine Urheberrechte an den Zeitschriften und ist nicht verantwortlich für deren Inhalte. Die Rechte liegen in der Regel bei den Herausgebern beziehungsweise den externen Rechteinhabern. Das Veröffentlichen von Bildern in Print- und Online-Publikationen sowie auf Social Media-Kanälen oder Webseiten ist nur mit vorheriger Genehmigung der Rechteinhaber erlaubt. [Mehr erfahren](#)

### **Conditions d'utilisation**

L'ETH Library est le fournisseur des revues numérisées. Elle ne détient aucun droit d'auteur sur les revues et n'est pas responsable de leur contenu. En règle générale, les droits sont détenus par les éditeurs ou les détenteurs de droits externes. La reproduction d'images dans des publications imprimées ou en ligne ainsi que sur des canaux de médias sociaux ou des sites web n'est autorisée qu'avec l'accord préalable des détenteurs des droits. [En savoir plus](#)

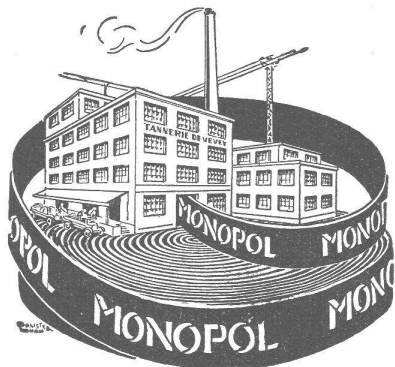
### **Terms of use**

The ETH Library is the provider of the digitised journals. It does not own any copyrights to the journals and is not responsible for their content. The rights usually lie with the publishers or the external rights holders. Publishing images in print and online publications, as well as on social media channels or websites, is only permitted with the prior consent of the rights holders. [Find out more](#)

**Download PDF:** 20.02.2026

**ETH-Bibliothek Zürich, E-Periodica, <https://www.e-periodica.ch>**

Verlangen  
Sie  
Preis-  
Offerten



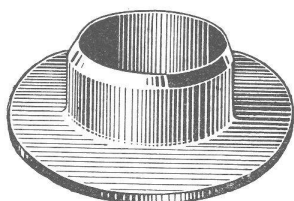
Technische  
Beratung  
kostenlos

## Leder-Treibriemen

Marke: „MONOPOL“ „IDEAL“  
„MAXIMA“ „LEMAN“

reine Eichenloh-Grubengerbung

grosse Zerreißfestigkeit - Geschmeidigkeit  
grösste Adhäsion und  
unbegrenzte Lebensdauer

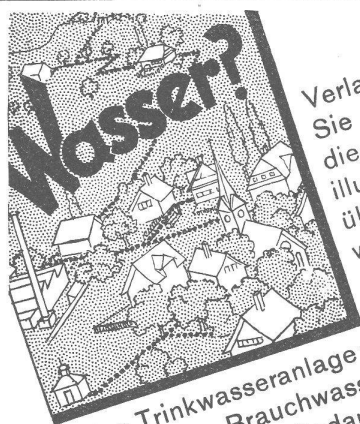


**Leder-Manschetten**

Dichtungen  
Technische Artikel  
jeder Art

**TANNERIE de VEVEY S.A.**

Telephon No. 59



Verlangen  
Sie unverbindlich  
diesen Prospekt. Reich  
illustriert, wird er Sie  
über alles Wissens-  
werte im Wasserver-  
sorgungsbau auf-  
klären.

Muß Ihre Trinkwasseranlage vergrößert werden?  
Entspricht Ihre Brauchwasserversorgung nicht  
mehr dem heutigen Bedarf? Dann telefo-  
nieren Sie Zürich 53.838. Projektierung und  
Ausführung von Grundwasserfassungen ist  
unser Spezialgebiet.

**A.G. Adolf Guggenbühl,**  
**Ingenieur, Zürich**  
**WASSER**

Selbstentlüftende Heberleitungen mit maximalem  
Wirkungsgrad, Quell- und Seewasserfassungen,  
Schnellfilter, Pumpwerke, Sondierbohrungen,  
Pumpversuche - Bahnhofstraße 90  
Zürich - Telephon 53.838

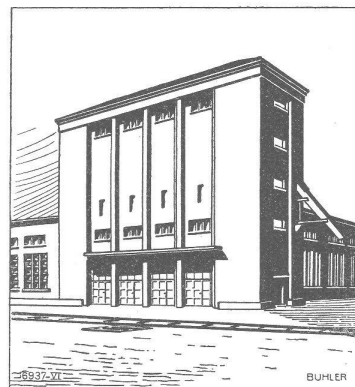
PRO  
PRA

# BÜHLER

Kohlen - **Brech- und**  
**Sortieranlagen**

Pneumatische **Entaschung von**  
**Dampfkesselanlagen**

**Kohlen**  
**SILOS**



**Gebrüder**  
**Bühler**  
**Uzwil**

Kohlensilo  
„Vereinigte Schweiz. Rheinsalinen“  
Schweizerhalle

# Bausilber

Haben Sie schon einen  
Versuch damit gemacht?

Weisses, sauberes Ma-  
terial. Ausserordentlich  
widerstandsfähig gegen  
Korrosion. Grosse Po-  
lierfähigkeit, ausge-  
zeichnete Haltbarkeit.

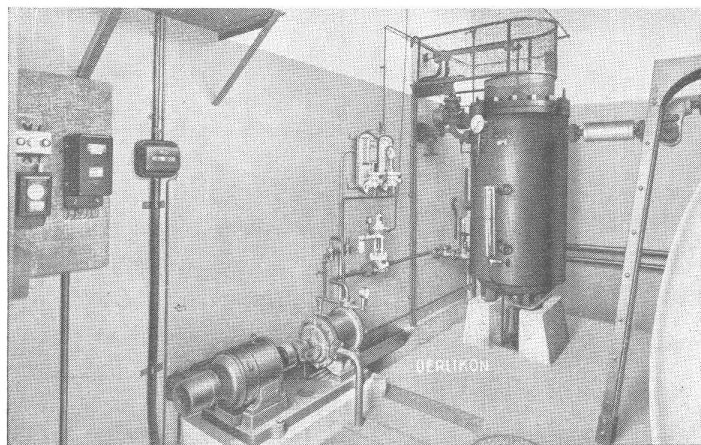
Wir liefern diese Legie-  
rung in Flach-, Winkel-  
und allen übrigen Bau-  
und Industrieprofilen.

Verlangen Sie von uns  
Gratismuster u. Offerte.

**Metallwerke A.G.**  
**Dornach**

# MASCHINENFABRIK OERLIKON

# OERLIKON

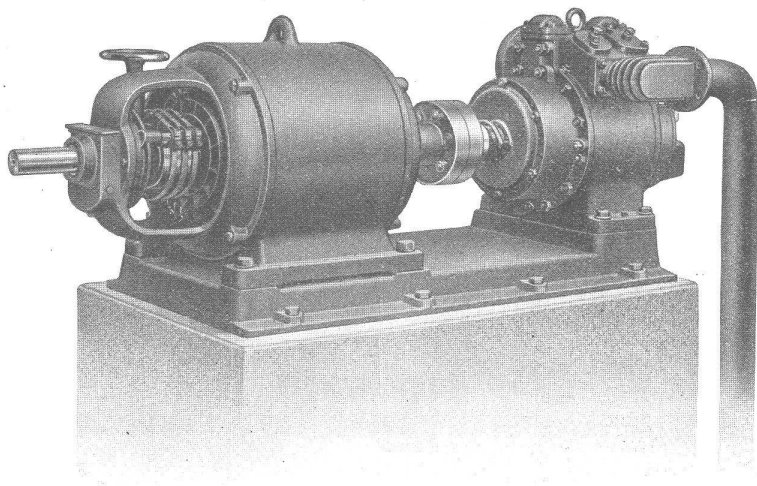


**Elektroden-Dampfkessel und Speicheranlagen  
für Abfallenergie**

## WEBER & SCHWAB \* BIEL-BIENNE

NEUENGASSE 33 / TELEPHON 52.86

**Rotations-Kompressoren, Gebläse,  
Vakuumpumpen, Tiefsauge-Pumpen  
Stationäre und fahrbare Anlagen**



### Schweiz. Qualitätsfabrikate:

Grosse Leistungen, bei  
kleinstem Raumbedarf  
und geringem Gewicht.  
Höchster Wirkungsgrad -  
geringer Kraftverbrauch.

Type K 26:

Rotationskompressor ohne Lamellen

Leistung: 3,2 m<sup>3</sup> effekt. pro Min.

Dauerbetriebsdruck: 7 atü.

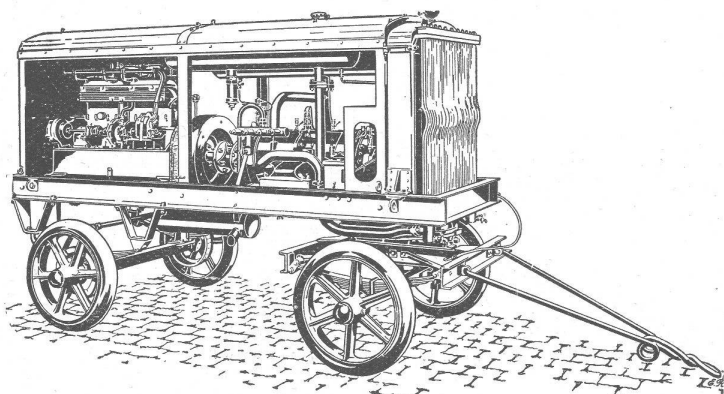
Volum. Wirkungsgrad: 97%.

Nettogewicht: 170 kg.

**VERTRETER GESUCHT**

# SLM-WINTERTHUR

## ROTATIONS-KOMPRESSOREN



Fahrbare Kompressoranlage  
„S. L. M. Winterthur“

für alle Zwecke

Ortsfeste und  
fahrbare Anlagen

für Drücke bis 16 Atm.  
und Vakuum bis 99 %

Zahlreiche  
Referenzen

Schweizerische Lokomotiv- und Maschinenfabrik, Winterthur

Gesellschaft der L. von Roll'schen Eisenwerke, Gerlafingen

Gegründet 1823

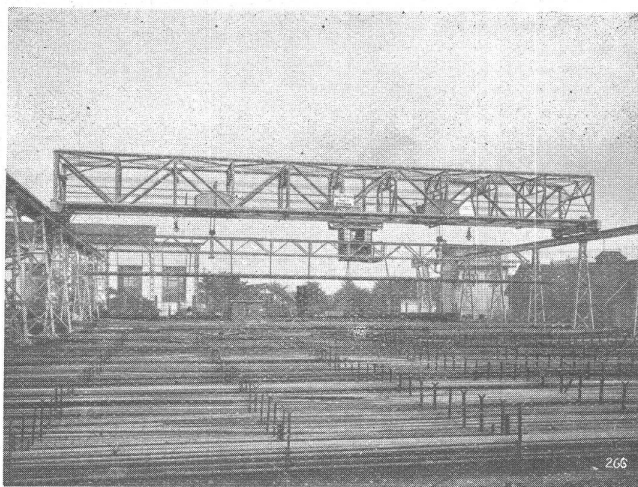
Werk

„Giesserei Bern“

Gegründet 1823

in Bern

Konstruktionswerkstätten,  
Eisengiesserei



Hofkran auf Befoneisenlagerplatz  
Spannweite 34 m mit zwei Laufkatzen à je 6 t Tragkraft.

## Hebezeuge

Eisenbahnmaterial  
Schützenanlagen und  
Wehreinrichtungen  
Zahnradbahnmaterial  
Standseilbahnen  
Kabelbaggeranlagen  
Allgem. Maschinenbau



Telegramme: Giesserei Bern  
Telephon: Bollwerk 50.66



**Zur Finanzlage der französischen Eisenbahnen.** Der oberste Eisenbahnrat, der von der Regierung den Auftrag erhalten hatte, die erforderlichen Massnahmen zur Abdeckung des Defizits der grossen Eisenbahngesellschaften vorzuschlagen, prüfte die gegenwärtige Lage der Eisenbahnen eingehend. In seinem Bericht stellt er fest, dass im gegenwärtigen Betriebssystem der Eisenbahnen tief eingreifende Veränderungen eintreten müssen, um die Konkurrenz des Automobils bekämpfen zu können. Der Rat spricht sich zugunsten einer engen Zusammenarbeit zwischen den verschiedenen Verkehrsmitteln aus. Er befürwortet eine enge Zusammenarbeit der Eisenbahnen mit den Automobilen, der Schifffahrt und sogar dem Flugwesen. Im Bericht ist ferner festgestellt, dass unter den gegenwärtigen Verhältnissen eine allgemeine Erhöhung der Gütertarife nicht in Frage kommen

könne, da durch sie nicht nur zahlreiche Industrien schwer betroffen würden, sondern auch Rückwirkungen auf die Höhe der Lebenskosten zu befürchten seien. Dagegen spricht sich der Rat für eine Erhöhung des Personentarifs aus, der in Frankreich noch weit unter der allgemeinen Erhöhung der Lebenskosten stehe.

**Automobil mit Kühlanlage.** Dem Kühlwagen der Eisenbahnen ist nun das Kühl-Auto gefolgt. Es enthält einen Kühlraum von 4 m<sup>3</sup> Fassungsvermögen, eine Kompressorenkammer (mit dem elektromotorisch bewegten Kältekompressor) und einen Raum zur Aufnahme der Stromerzeugungsanlage, bestehend aus einer durch einen besondern Benzinmotor angetriebenen Dynamomaschine. Die Einrichtung ist halbautomatisch. Steigt im Kühlraum die Temperatur auf über 6° C, so leuchtet vor dem Chauffeursitz eine Kontrollampe auf. Bei stillstehendem Automobil

Die Korksteinfabrik von

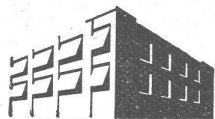
**Wanner & Co. A.-G., Horgen**

fabriziert und empfiehlt

# Dilatit-Korksteinplatten

als vorzügliches Isoliermittel für

**Kühlanlagen und Hochbauten**



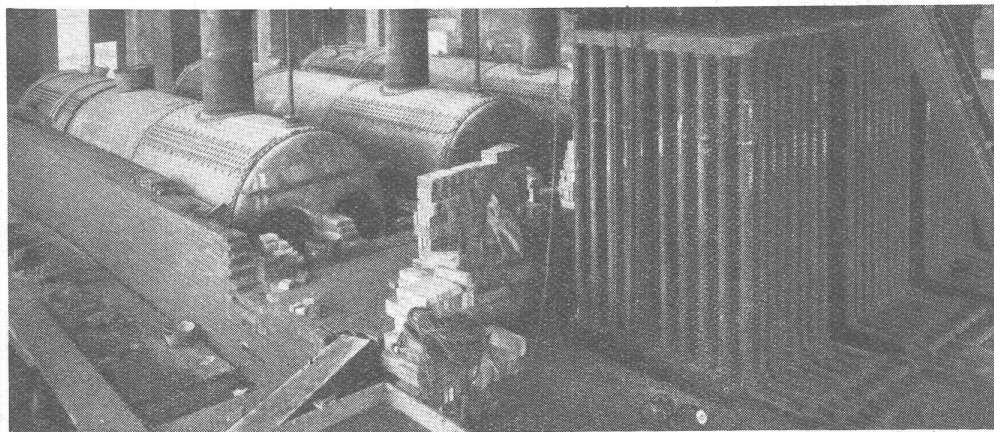
## Holz-rolladen

gehören heutzutage zu jedem Neubau. Sie passen zu jeder Fassade, lassen sich bequem von innen bedienen, sind der beste Schutz gegen Hitze, Kälte, Neugierde. Wir fabrizieren auch Systeme zum Anbringen an älteren Bauten.

Verlangen Sie Prospekt No. 8 von der Rolladenfabrik

**HARTMANN & CO., BIEL.**

Schweiz. Rheinsalinen Schweizerhalle, 2 Kessel je 125 m<sup>2</sup> Heizfläche mit Economiser und Kamin 55 m.



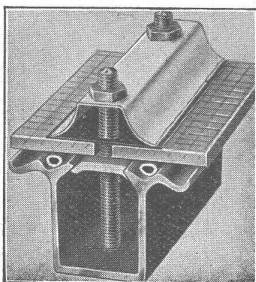
## Kamin- u. Feuerungsbau LITZLER & CO., BASEL

Kamine in Backstein und Eisenbeton  
Erhöhungen während dem Betrieb  
Reparaturen

Dampfkesselleinmauerungen  
Industrieofenbau  
Chamotte-Materialien

INSELSTRASSE 61 - Tel.: Safran 12.38

Prima Referenzen  
Langjährige Praxis



Wema - Sprosse

## Kittlose Glasdächer System 'Wema'

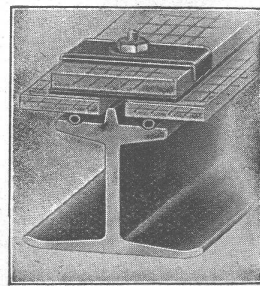
Dem jeweiligen Verwendungszweck angepasste, technisch vollendete Konstruktionen.

**Rostsicher** durch Feuer-Emaillierung oder porenfreie elektrolytische Verbleiung.

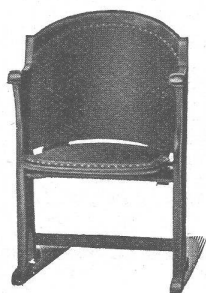
**MARTIN KELLER & CO., WALLISELLEN**

INHABER: MARTIN KELLER & HARTWIG HÜBNER  
MAILAND - PARIS

Suprema-Sprosse



# A.-G. Möbelfabrik Horgen-Glarus



**Spezialfabrik**  
für  
Bestuhlungen aller Art  
für Cafés, Restaurants,  
Speisesäle, Theater etc.

**in Horgen**

**Altbewährtes  
preiswürdiges  
Schweizerfabrikat**

**Keim**  
MINERALFARBEN

wetterfest und lichtecht, seit  
50 Jahren anerkannt bestes  
Material für farbige Fassaden.  
Man hüte sich vor Nachahmungen

**CHR. SCHMIDT SÖHNE**  
Zürich 5 Hafnerstrasse 47

**Hotel Habis-Royal**  
ZÜRICH BAHNHOFPLATZ

**Restaurant  
Sitzungszimmer**



**Silvo - Platten**

sind  
imprägnierte, wasser-  
abweisende  
Holzfaserstoff-Platten  
für

**Bau- und  
Möbel-Schreinerei**  
Alleinige Fabrikanten:  
Eternit Niederurnen

**„NORGE“**

der  
moderne **KÜHLSCHRANK**

Für Baumeister und Architekten interessante Preise.

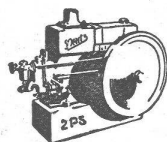
vollautomatisch, geräuschlos, elektrisch, ohne  
Wasseranschluss, preiswert und zuverlässig

GENERALVERTRETUNG: H. SAXER, LENZBURG. Tel. 354

Vertreter: Orvag A.-G., Mythenstrasse 21, Zürich  
K. Sturzenegger, Melonenstrasse 2, St. Gallen  
Otto Ehner, Schwarzwaldallee 189, Basel  
Gerber & Uehersax A.-G., Monbijoustrasse 10, Bern  
Louis Dufour et fils, Avenue du Kursaal 17, Montreux



**DEUTZ  
Motoren**

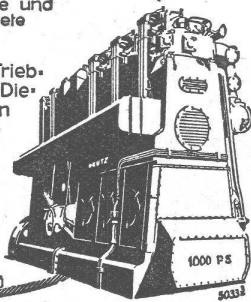


liegend und stehend  
ortsfest und fahrbar  
für  
alle Brennstoffe und  
Anwendungsgebiete  
ferner

Diesel-Lokomotiven · Motor-Trieb-  
wagen · Motor-Verschlebebock · Die-  
sel-Lokomobilen · Motor-Walzen  
Gaserzeugungsanlagen · Heizgas-  
Anlagen

Diesel-Schlepper  
insbesondere

Kompressorlose  
Dieselmotoren  
für Industrie, Gewerbe, Landwirt-  
schaft und Schifffahrt

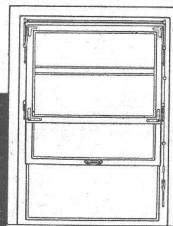


Generalvertretung für die Schweiz:

**WÜRLER, MANN & CO.**  
Zürich-Albisrieden : Telephon: 34.109

**Drucksachen A. G. Jean Frey Zürich**

**„RECORD“  
SCHIEBEFENSTER**



**J. MUNKERT**  
FENSTERFABRIK  
ESSLINGEN A.N.  
WÜRTEMBERG

Vertreter  
gesucht.

Lizenzen  
zu vergeben.

**Patent-Anwalt**  
J. AUMUND, Jng. ZÜRICH.  
Stämpfenbachstr. 34  
Tel. 20.379 Etabl. 1895

**Marmor**

Arbeiten aller Art für Bau  
u. Installationszwecke in  
fachgemässer Ausführung:

Ostschweiz. Marmor- u. Granit-  
werk Wüthrich & Cie., Rheineck

Gegr. 1875



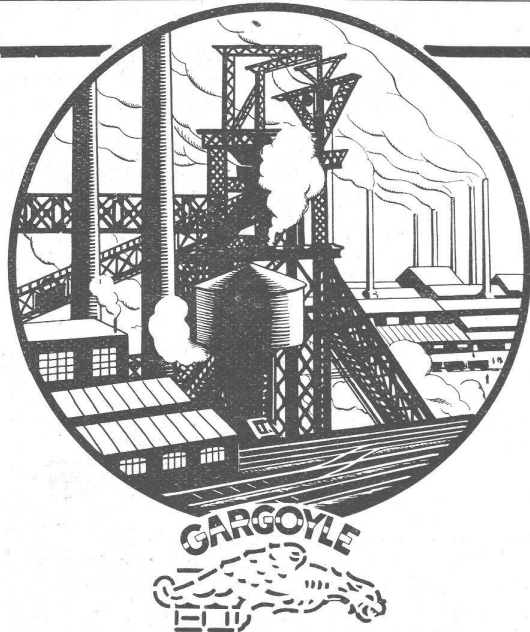
**Leder-Riemen  
Gummi-u. Balata-Riemen**



wird jetzt sowohl die Stromerzeugungsanlage wie der Kompressor in Betrieb gesetzt, eine Operation, die nur wenige Minuten dauert, und das Automobil kann weiterfahren. Der Kompressor ist solange im Betrieb, bis die Temperatur auf 2° C gesunken ist, worauf er automatisch stillgesetzt wird. Am Bestimmungsort angekommen, kann die Einrichtung als ortsfeste Kühlanlage beliebig lang weiter funktionieren. Nur wird jetzt der Motor des Kompressors vorteilhaft an das vorhandene elektrische Verteilnetz angeschlossen. Man erzielt dadurch nicht nur eine grössere Wirtschaftlichkeit, sondern kann den Betrieb auch auf einfache Weise vollautomatisch gestalten.

**Bau eines Kühlhauses in Basel.** Die Basler Freilager-Gesellschaft beabsichtigt den Bau eines Kühlhauses auf dem Areal des Güterbahnhofes Basel S. B. B., direkt westlich vom Wolfgottesacker; der Bauplatz, im Ausmass von 3550 m<sup>2</sup>, wird von den Schweizerischen Bundesbahnen zur Verfügung gestellt. Als erste

Bauetappe ist die Erstellung eines fünfstöckigen Hauptgebäudes mit einer grösseren Anzahl Kältekammern verschiedener Temperatur (—15 Grad bis +10 Grad), von zwei besonderen Gebäuden für die Lagerung von Fischen und für die Behandlung der Bananen und Früchte, eines Maschinenhauses und eines Verwaltungsgebäudes vorgesehen. Die Baukosten, einschliesslich der Kosten des Bauplatzes, der Inneninstallation der Gebäude, der Zufahrtsgeleise, der notwendigen Gerätschaften und des Betriebsfonds sind auf 2 300 000 Fr. veranschlagt. Für die Durchführung des Projektes soll unter der Firma Kühlhaus A.-G. Basel eine Aktiengesellschaft mit einem Grundkapital von 1 000 000 Fr. gegründet werden. Davon übernehmen die Schweizer. Bundesbahnen 400 000 Fr., die Basler Freilager-Gesellschaft 200 000 Fr., die Deutsche Reichsbahn-Gesellschaft, die Grands Réseaux Français, sowie die Sté. Française de Transports et Entrepôts frigorifiques die übrigen 400 000 Fr.



## Ihre Dampfmaschinen . . . . .

sind von Fachmonteuren sorgfältig aufgestellt. Um höchste Leistungen zu erzielen, vertrauen Sie auch ihre Schmierung Fachleuten an.

## GARGOYLE CYLINDER OILS

Schmiermittel für industrielle Zwecke

sind das Ergebnis 65 jähriger Spezialisierung auf dem Gebiet der Schmierung.

*Verlangen Sie von uns die kostenlose Zusendung der V. O. C.-Revue*

## VACUUM OIL COMPANY

### TECHNISCHE PHOTOGRAPHIE

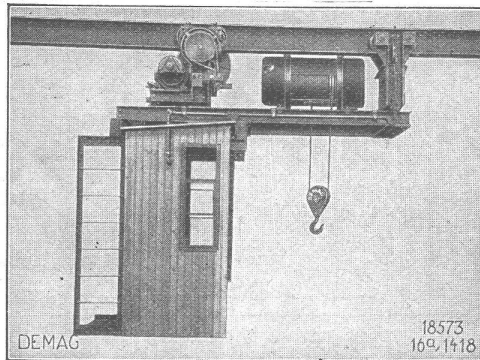
SPEZIALITÄT:

### ARCHITEKTUR- AUFNAHMEN

ZEICHNUNGEN UND PLÄNE  
KONSTRUKTIONEN, MASCHI-  
NEN, KATALOG-AUFNAHMEN

**H. WOLF-BENDER**  
ZÜRICH

KAPPELERGASSE 16



Schnellfahrende Demag-Katze für Kurvenfahrt,  
mit geschlossenem Steuerhaus.

## DEMAG ELEKTROZÜGE

sind hervorragend geeignet zur Elektrifi-  
kation von Kränen.

HEBEZEUGE VON WELTRUF

**ING. G. BÄUMLIN**  
**LUZERN**

TELEPHON Nr. 40

Brown

Boveri



A-S

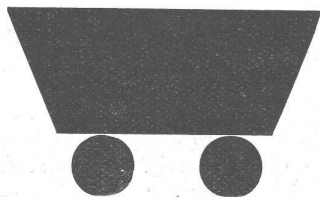
## Kühlanlagen u. Kühlschränke mit Original A-S Kühlautomat

arbeiten seit mehr als 20 Jahren ohne jede Störung, ohne Reparatur, ohne Nachfüllung und ohne Unterhalt! Als zuverlässigste Maschine der Gegenwart von Gewerbe, Industrie und Wissenschaft bevorzugt!

*Verlangen Sie bitte, vollständig unverbindlich für Sie, kostenlose Mit-  
arbeit an der Projektierung von Kühlanlagen durch die Vertriebsstelle:*

**Audiffren Singrün Kältemaschinen A. G., Basel 4**

# Der O. & K. Muldenkippwagen „Ideal“



wie er für den rauen Baubetrieb sein soll! Starkwandige Muldenbleche, breite Abrollböcke mit Bockstützen, verschweißte Pufferkappen, Räder mit 90 mm Breite und 50er Achsen, starken Zughörnern und kräftigen Ketten. Allorts O. & K. Kipper – überall Anerkennung.

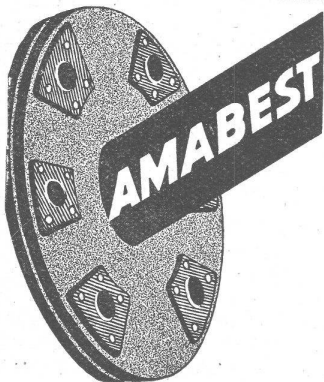
**A.-G. ORENSTEIN & KOPPEL, ZÜRICH**

Weinbergstrasse 15  
Telephon 21.913

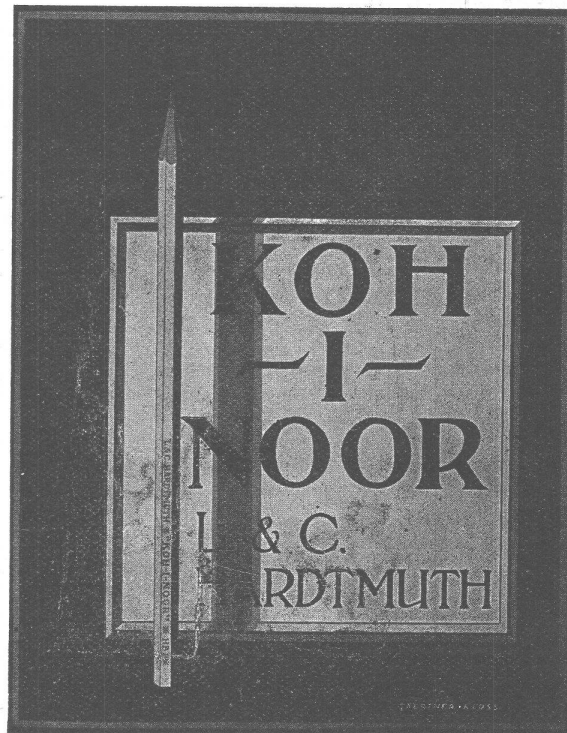


**Bodmer & Cie**  
ZÜRICH, HOLBEINSTR. 22

Zentralheizungen  
Oefen, Cheminées  
Elektr. Akkumulier-Oefen



**J.-J. Derendinger**  
Tel. 56.250 • ZÜRICH • Gessnerallee 52  
direkt beim Hauptbahnhof



**GELOCHETE BLECHHE**

**FR. MOMMENDEY & SOHN**

RAPPERSWIL, KANT. ST. GALLEN

Fabrik für Blecharbeiten und Stanzartikel



Jüngerer

**ARCHITEKT**

(Polytechniker), mit grösserer Baupraxis als Bauführer, von Privat-Bauherrschaft für interessante, bessere Wohnbauten, nach Zürich gesucht. — Ausführliche Offerten mit allen notwendigen Angaben erbeten unter Chiffre Z. F. 2061 befördert  
Rudolf Mosse, A.-G., Zürich.

Von der Klarheit der Patentschrift

von der Art der Darstellung hängt das schnelle und gute Erwirken ihres Patent ab. Daher zum erfahrenen Patentanwalt mit der 15-jährigen Praxis. Interessanten Prosp. gratis  
**Rebmann, Kupfer & Co.**  
Patentanwälte, Zürich  
Paradepl. - Tiefenhöfe 7



Rostschutz-  
Leichtmetall-  
Zement-  
Eternit-

**ANSTRICHE**

**ROFAG A.G. ZÜRICH**

Eglistrasse 8

Telephon 39.456



**S.T.S.**

**Schweizer. Technische Stellenvermittlung**  
**Service Technique Suisse de placement**  
**Servizio Tecnico Svizzero di collocamento**  
**Swiss Technical Service of employment**

ZÜRICH, Tiefenhöfe 11 — Telefon: 35.426 — Telegramme: INGENIEUR ZÜRICH.  
 Für Arbeitgeber kostenlos. Für Stellensuchende Einschreibgebühr 2 Fr. für 3 Monate.  
 Bewerber wollen Anmeldebogen verlangen. Auskunft über offene Stellen und Weiterleitung von Offerten erfolgt nur gegenüber Eingeschriebenen.

**Maschinen-Abteilung.**

- 373 Ingenieur-Constructeur, pour automobiles, capable de diriger le département de construction. 1<sup>er</sup> Septembre. Suisse.  
 397 Schmieröl-Fachmann, techn. u. spez. kaufmänn. gebild. Schweiz.  
 399 Constructeur p. app. de précis. et petite mécan. Suisse Rom.  
 401 Projekt- u. Planzeichner, bew. im Brauereifach. Sof. D.-Schweiz.  
 403 Techniker, m. reich. Erf. i. Prüfung elektr. Maschin. NW.-Schweiz.  
 405 Ingenieur, Spezialist auf „Redler“-Transportanlagen. Dauerstelle. Deutsche Schweiz.  
 407 Ingenieur, Spezialist a. Förderanlag., spez. f. Grünmalz. Schweiz.  
 409 Aufzugs-Konstrukteur, für Normalisationsarbeiten. Dauerstelle. Schweiz.  
 411 Techniker, mit Kenntnissen u. praktischen Erfahrungen im Bau und Betrieb von Rohrnetzen für Gas und Wasser. Praxis im Gaswerksbetrieb erwünscht. Offerten bis 31. Juli. Kt. Bern.  
 413 Ingénieur ayant quelques années d'expériences, capable de faire des études en vue de l'introduction de fabrications nouvelles d'appareils électriques, compteurs et autres instruments de ce genre. Suisse Romande.  
 415 Radio-Fachmann, mögl. sofort. Kt. Zürich.  
 Noch offene Stellen: 211, 233, 241, 277, 295, 319, 321, 331, 343, 377, 395.

**Bau-Abteilung.**

- 646 Erfahr., dipl. Ingenieur, Eisenbetonstatiker a. Bureau in Zürich.  
 684 Konstruktions-Zeichner f. Eisenhoch- u. Brückenbau. Ostschweiz.  
 690 Jüngerer, selbständiger Tiefbau-Techniker, f. Bureau und Feldarbeiten. Maschinenschreiben erwünscht. Sofort. Stadtbauamt Nordwestschweiz. Ev. Hochbautechniker m. guter Tiefbaupraxis.

## Selbständiger erfahrener ARCHITEKT

versiert im Umgang mit Bauherrschaft u. Behörden, zuverlässiger Bauführer u. Kalkulator, flotter Zeichner sucht

### Verbindung mit einem Zürcher Kollegen

oder aussichtsreiche Verwaltungssposition in einem einschlägigen Betrieb. (Event. Beteiligung oder Uebernahme.) — Offerten unter Z. L. 2122 an

Rudolf Mosse, A.-G., Zürich.

## Eisenbeton- Techniker

übernimmt grössere u. kleinere Ausführungen als Nebenarbeit. Anfragen u. Chiffre Z. K. 2159 an

Rudolf Mosse, A.-G., Zürich.

## ARCHITEKT

dipl. Bautechniker, künstl. befähigt, firm im Entwurf und Détails,

### sucht Dauerstelle

in grösseres Architektur-bureau für zeichnerische Tätigkeit. — Gefl. Offerten unter Chiffre B. 3107 B. an

Rudolf Mosse, A.-G., Bern.

## VERTRETER

bei Eisenbahnen und Großindustrie gut eingeführt, von deutscher Großfirma für Spezial-Apparate gesucht. - Angebote unter D.R. 872 befördert

Rudolf Mosse, A.-G., Zürich.

## Verzinkerei Pratteln<sup>A</sup>/G Pratteln

vorm H. Keller & Co.

(Baselland) Telefon 36

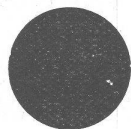
Grösstes Werk dieser Art in der Schweiz

Die wichtigsten Eisenkonstruktionen für die Elektrifikation der Schweizer Bundesbahnen und Privatbahnen, die Masten der Uebertragungsleitungen und Freiluftstationen unserer Grosskraftwerke, sowie Radiotürme Röhren aller Kaliber, Blechwaren, Boiler und Klein-eisenwaren für alle Branchen werden heute vorzugsweise gegen Rostangriff

heiss verzinkt

Elektrische Verzinkung für Klein-eisenwaren

## Baufachmann



als Teilhaber in Holzbaugeschäft für Betriebsleitung und Architektur-bureau gesucht. — Offerten m. Ansprüchen und Angaben über Beteiligung unter OF 6679 Z. an Orell Füssli-Annoncen, Zürich, Zürcherhof.

## „EXIDE“-PANZER-BATTERIEN

zeichnen sich durch typische, besonders für

## ELEKTR. FAHRZEUGE

Die Anschaffung einer

**EXIDE-BATTERIE  
LOHNT SICH  
BESTIMMT!**

geeignete Bauart und lange Lebensdauer aus. Sie sind zuverlässig im Betrieb, einfach in der Wartung und eignen sich für

### SCHWEIZER. VERHÄLTNISSE BESONDERS GUT.

Mehrfährige Garantie. — Kein periodisches Auswechseln der Positiv- und Negativplatten. Sehr geringer Spannungsabfall bei grosser Stromentnahme. Verlangen Sie Prospekte

**RAUCH & CO., A.-G., MEILEN**

## Junger Architekt

tüchtig im Entwurf neuzeitlicher Architektur, Innenausbau, sowie Detail- und Ausführungsplänen sucht per sofort 3 bis 4 Mon. Stellung in grösserem Arch.-Bureau od. Baugeschäft. — Offerten unt. Chiffre Z. M. 2123 an Rudolf Mosse, A. G., Zürich.

## Wehrbau Kraftzentralen

TECHNIKER,  
flotter Zeichner,  
SUCHT STELLE.

per Oktober oder früher, auch vorübergehend. Schweizer, 30 J. Vielfährige Tätigkeit in Spezial- u. Weltfirmen in Projektierung, Konstruktion, Reise, sowie Praxis in Maschinen- und Mühlenbau. Kenntnisse in Französisch, Englisch, Italienisch, Spanisch. — Offerten unter Z. R. 2165 an Rudolf Mosse, A.-G., Zürich.

# FLINTKOTE



Die  
neue stabile  
Kaltasphalt-  
Emulsion

## für Bodenbeläge

aussergewöhnlich strapazierbar, wasser-  
dicht, fusswarm, schalldämpfend, staubfrei  
Für Fabriklokale, Lagerräume, Perrons,  
Kühlräume, etc.

Verlangen Sie Prospekt Nr. 2

**Lumina A.G.**

Stahlporle ZÜRICH Telefon 53.670



**Ferrubron**  
schützt den Eiffelturm!

Ein einmaliger FERRUBRON-An-  
strich alle 8 Jahre schützt den  
Eiffelturm vor Rostgefahr. Trotz  
heftigstem Wettbewerb wur-  
den und werden die Anstriche  
von 1907, 14, 24 u. 32 mit Fer-  
rubron ausgeführt. Allein-  
fabrikanten für die Schweiz:

**ESCHMANN & CIE**  
Aktiengesellschaft  
Lack- u. Farbenfabrik  
Oerlikon-Zürich

NAEGELY,

## Der Kachelofen von heute ist besser

weil die moderne Konstruktion inten-  
sivere Wärmeausnutzung sichert. Um  
billiger und gesünder zu heizen, ver-  
langen Sie sofort die Gratisbroschüre:

„Warum just Kachelofen“  
bei der Auskunftstelle des Verbandes  
schweiz. Kachelofen-Fabrikanten, Ober-  
rieden-Zürich.

## Place de Techniciens ou Ingénieur

au Service de la Voirie de la  
Ville de La Chaux-de-Fonds.

**Conditions:** Quelques années de pratique dans le domaine de  
la voie publique, revêtements et canalisations. Entrée de suite si  
possible. Traitement selon capacités, pouvant varier entre fr. 6500.—  
et 8500.—.

Les offres, avec indication de l'âge, lieu d'origine, certificats  
et références, seront adressées jusqu'au 15 août 1931 à la

Direction des Travaux Publics, La Chaux-de-Fonds.

Der Inhaber des schweiz. Pa-  
tenten No. 137239, betr.: „Einem  
trommelartigen Totalisator“,  
wünscht m. schweiz. Fabrikanten  
in Verbindung zu treten, behufs  
Verkauf des Patentes, bzw. Ab-  
gabe von Fabrikationslizenzen.  
Anfragen beförd. das Cabinet  
L.FLESCHE, ingénieur-conseil,  
Grand-Chêne 2, LAUSANNE.

**PATENTIE**  
ERH. KIRCHHOFFER  
WIRKT  
ZÜRICH LOEWENSTR. 51


Tüchtigem, seriösem Techniker, event. auch Kaufmann mit techn.  
Kenntnissen wird

aktive

## Beteiligung

mit 40—50000 Fr.  
an einem, gut eingeführtem, ganz solidem Unternehmen (Fabrikation  
technischer Spezialapparate), geboten. Absolut reelle Sache, keine  
Sanierung. Anfragen unter Chiffre W 36038 Lz an

Publicitas Luzern.



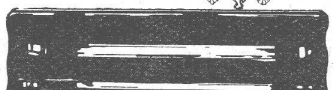
**Jos. Rothmayr Ing. ZÜRICH**  
Gessnerallee 40  
Telephon 57.633

**Sanitäre Anlagen  
Zentralheizungen**

**Gruppe II  
Stand 11**

**H Y S P A**

(Siedlung  
und Wohnung)  
Das Bad im Hotel  
und Privathaus





**Eidg. Materialprüfungsanstalt  
an der Eidg. Techn. Hochschule in Zürich**

Resultat der Wasserdurchlässigkeitsprobe einer 3 cm dicken Mörtelschicht  
mit Toxementzusatz

Wasserdurchlässigkeitsprobe im Presstopf. Effekt. Durchlassfläche 16 cm<sup>2</sup>

Bezeichnung des Probekörpers	Abmessungen des Probekörpers cm	Alter des Probekörpers	Wasserdruck		Durchgelassene Wassermenge cm <sup>3</sup>
			Atm.	Stunden	
150 T 14 2 W	Mit Zusatz von Toxement 20 x 20 x 13 Mörtel- schicht 21 Tage Beton 23 Tage	2	5	4	0
		5	4	0	
		10	4	0	
		15	4	0	
		20	4	0	
		25	4	0	
		30	4	0	
		40	4	0	
		50	4	0	

Zürich, den 14. Januar 1930

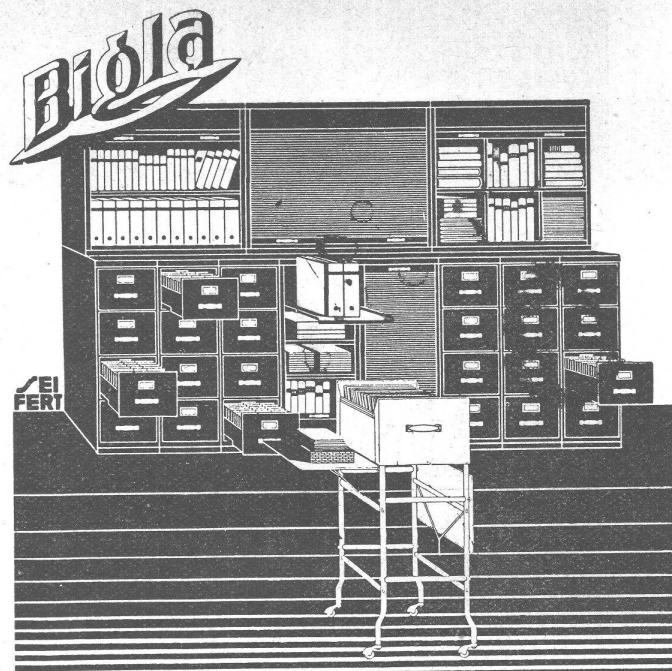
**Toxement**

Zeugnis der  
Materialprüfungsanstalt der  
Eidgenössischen Technischen  
Hochschule, Zürich.

## Toxement

überzeugt durch Quali-  
tät und Arbeitsweise •  
Verlangen Sie unver-  
bindliche fachmännische  
Auskunft durch:

**Standard**, Lack- und Farben-  
werke AG. Tel. 55.350  
Altstetten - Zürich

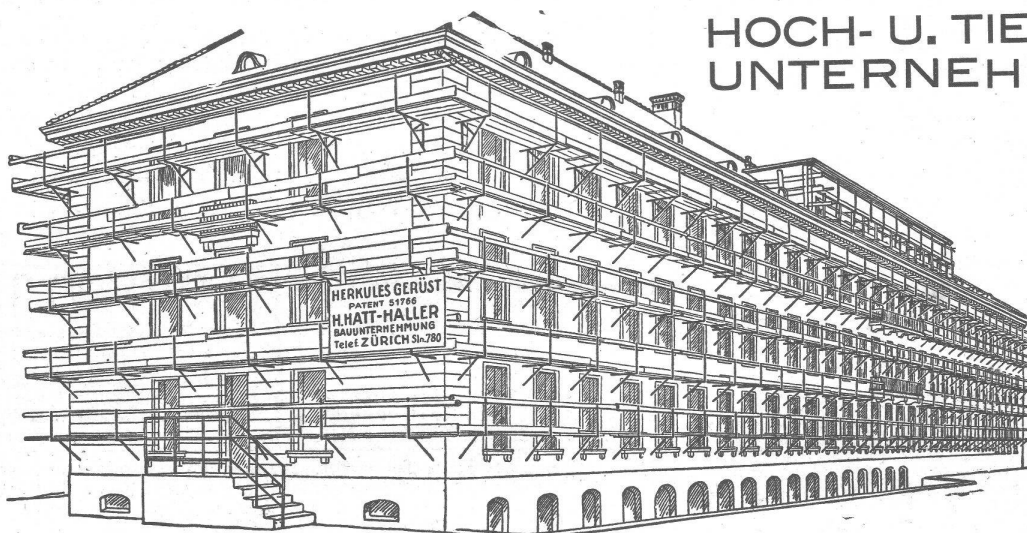


"Bigla"-Stahlmöbel haben ein formschönes  
vollendetes und sehr vornehmes Aussehen  
sind unverwüstlich und mit allen prak-  
tischen Neuerungen versehen. Für tadellose  
Ausführung wird jede Garantie übernommen

**Bigler, Spichtig & Cie, A.G. Biglen-Bern**

# A.-G. HEINR. HATT-HALLER

HOCH- U. TIEFBAU-  
UNTERNEHMUNG



**ZÜRICH**

**LÖWENSTR. 17**

**TELEPHON 38.630**

STANGENLOSE GERÜSTUNG MIT EIGENEM PATENT-  
**GERÜSTTRÄGER, HERKULES'**

ÜBERNAHME VON GERÜSTUNGEN • VERKAUF • VERMIETUNG

**AUSFÜHRUNG ALLER HOCHBAU-, TIEFBAU- UND EISENBETONARBEITEN**