

Objektyp: **Advertising**

Zeitschrift: **Schweizerische Bauzeitung**

Band (Jahr): **97/98 (1931)**

Heft 1

PDF erstellt am: **26.09.2024**

Nutzungsbedingungen

Die ETH-Bibliothek ist Anbieterin der digitalisierten Zeitschriften. Sie besitzt keine Urheberrechte an den Inhalten der Zeitschriften. Die Rechte liegen in der Regel bei den Herausgebern. Die auf der Plattform e-periodica veröffentlichten Dokumente stehen für nicht-kommerzielle Zwecke in Lehre und Forschung sowie für die private Nutzung frei zur Verfügung. Einzelne Dateien oder Ausdrucke aus diesem Angebot können zusammen mit diesen Nutzungsbedingungen und den korrekten Herkunftsbezeichnungen weitergegeben werden. Das Veröffentlichen von Bildern in Print- und Online-Publikationen ist nur mit vorheriger Genehmigung der Rechteinhaber erlaubt. Die systematische Speicherung von Teilen des elektronischen Angebots auf anderen Servern bedarf ebenfalls des schriftlichen Einverständnisses der Rechteinhaber.

Haftungsausschluss

Alle Angaben erfolgen ohne Gewähr für Vollständigkeit oder Richtigkeit. Es wird keine Haftung übernommen für Schäden durch die Verwendung von Informationen aus diesem Online-Angebot oder durch das Fehlen von Informationen. Dies gilt auch für Inhalte Dritter, die über dieses Angebot zugänglich sind.



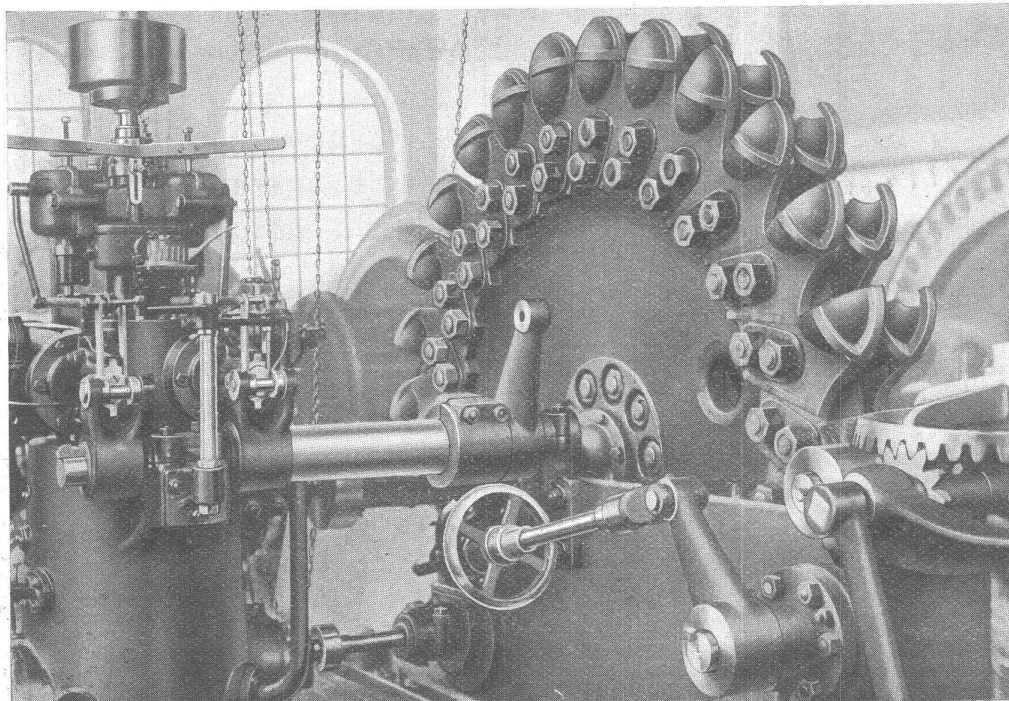
Abdichtungen

Grossbauten in Zürich



Kasp. Winkler & Co., Altstetten-Zürich
Chemisch-Bautechnische Fabrikate

St. Annahof Abdichtungen in den Untergeschossräumen,
Kellern und
Schweizerische Volksbank Vordichtung der Untergeschosse



WOITH Turbine,
3000 PS., äusserer Durch-
messer 2,700 m, im Be-
trieb in den Werken der
Gesellschaft VILLARD
von BOZEL MALETRA.

Die eingebauten Schau-
feln sind aus Chromnickel-
stahl „K. N.“, speziell her-
gestellt für besonders
hohe Streckgrenze und
Festigkeit.

ACIÉRIES ÉLECTRIQUES D'UGINE ELEKTRO-STAHLE „PAUL GIROD“

GENERALVERTRETER FÜR DIE SCHWEIZ: **R. GRAF, Ing., BIEL VI.**

Brown

Boveri

Kühlanlagen u. Kühlschränke

mit Original A-S Kühlautomat



arbeiten seit mehr als 20 Jahren ohne jede Störung, ohne Reparatur, ohne Nachfüllung und ohne Unterhalt! Als zuverlässigste Maschine der Gegenwart von Gewerbe, Industrie und Wissenschaft bevorzugt!

Verlangen Sie bitte, vollständig unverbindlich für Sie, kostenlose Mitarbeit an der Projektierung von Kühlanlagen durch die Vertriebsstelle:

Audiffren Singrün Kältemaschinen A. G., Basel 4

Gesellschaft der L. von Roll'schen Eisenwerke, Gerlafingen

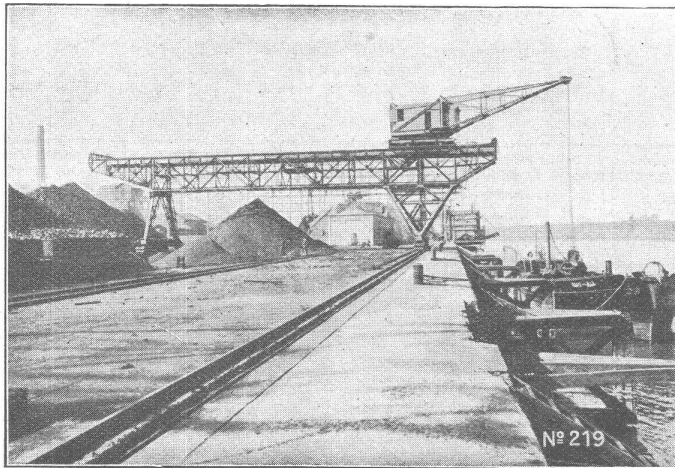
Gegründet 1823

Werk „Giesserei Bern“

Gegründet 1823

in Bern

Konstruktionswerkstätten,
Eisengiesserei



Verladeanlage im Hafen von Bilbao.

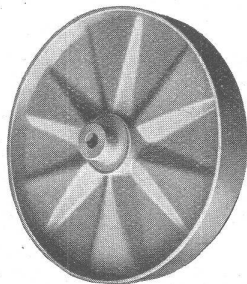
Hebezeuge

Eisenbahnmaterial
Schützenanlagen und
Wehreinrichtungen
Zahnradbahnmaterial
Standseilbahnen
Kabelbaggeranlagen
Allgem. Maschinenbau

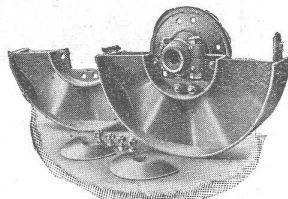


Telegramme: Giesserei Bern
Telephon: Bollwerk 50.66

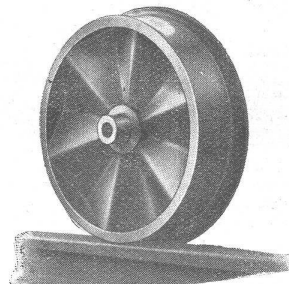
Das ESSURRAD als



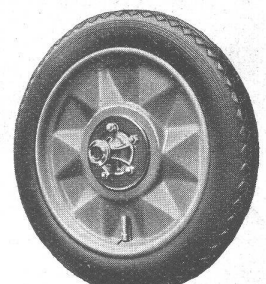
Transportwagenrad



Riemenscheibe



Draisinenrad



Autorad

ALB. SCHNEIDER-CHRISTEN, Elektroschweisserei, SCHÄNZLI-BASEL
TELEPHON SAFRAN 61.33

TELEPHON SAFRAN 61.33

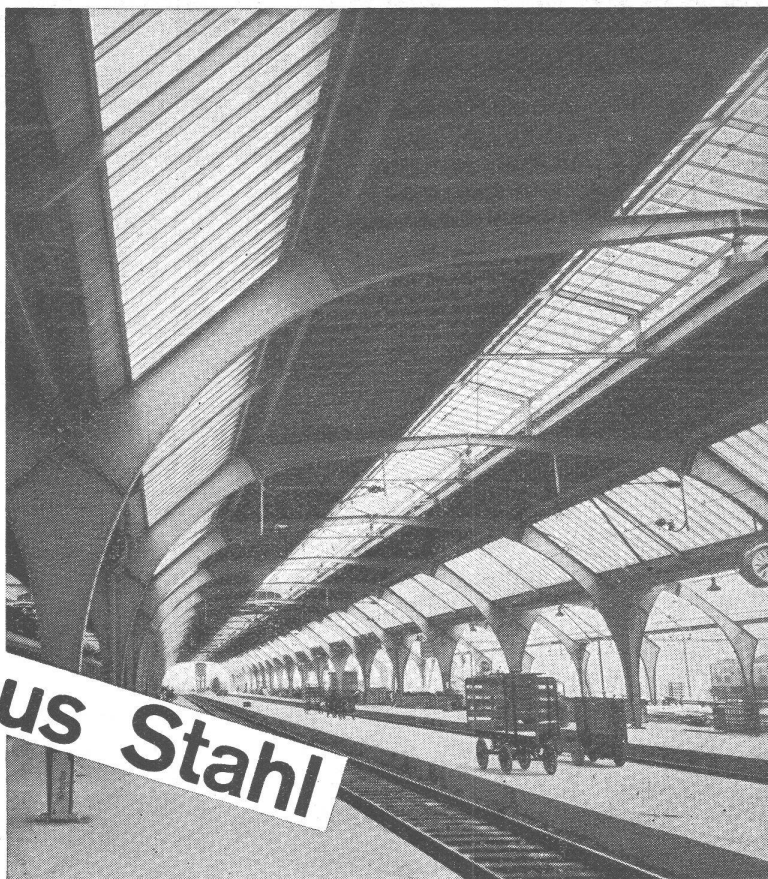
PRO
PRA

Neue Perronhallen im Haupt-
bahnhof Zürich.

Ruhiger, gediegener Ein-
druck. Gute Übersicht. In Re-
kordzeiten erstellt ohne Stö-
rung des Bahnbetriebes, da
weitgehend in der Werkstatt
vorbereitet. Unbeschränkte
Lebensdauer, minime Unter-
haltskosten. Auskunft über
den Stahlbau erteilt

Verband schweizer. Brük-
kenbau- u. Eisenhochbau-
Fabriken, Zürich, Biber-
linstrasse 38, Tel. 43.071

Hallen aus Stahl

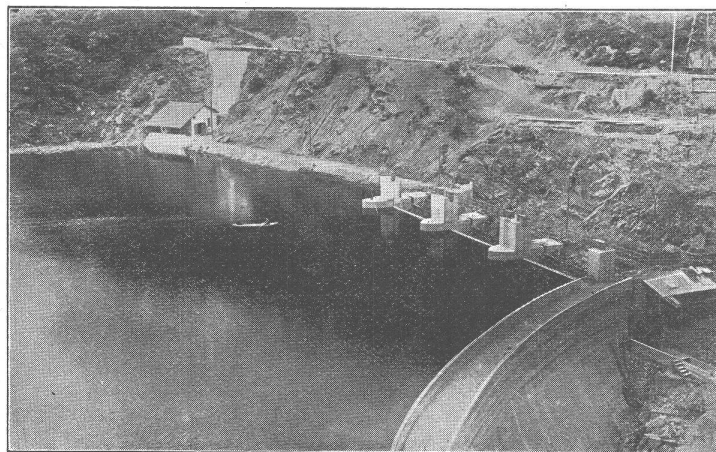


Stauwerke A.-G., Stampfenbachplatz 3, Zürich 6

Erste und älteste Spezialfirma mit reichsten Erfahrungen im Bau von
selbsttätigen und zwangsweise zu bedienenden
Wehranlagen.

Selbsttätigen Abflussregulierungen

für Wasserkraft- und Irrigations-Anlagen, entsprechend den modernsten Anforderungen
des Wasserbaues.



Drei automatische Segmentschützen am Staudamm der „Grande Rhue“, je $12 \times 3,50$ m.

Im Betrieb und in Ausführung
über 250 Anlagen mit total
4 500 m Wehrbreite und ca.
47 000 m³/sek Regulier-
fähigkeit.

*Allein-Vertretung für die
Schweiz der*

„Zahmschwelle Rehbock“

zur Verhütung von schäd-
lichen Auskolkungen der
Sohle von Wasserläufen.

Illustrierter Katalog, Projekte
und Kostenanschläge.

Bausilber

Haben Sie schon einen Versuch damit gemacht?

Weisses, sauberes Material. Ausserordentlich widerstandsfähig gegen Korrosion. Grosse Polierfähigkeit, ausgezeichnete Haltbarkeit.

Wir liefern diese Legierung in Flach-, Winkel- und allen übrigen Bau- und Industrieprofilen.

Verlangen Sie von uns Gratismuster u. Offerte.

Metallwerke A.G. Dornach

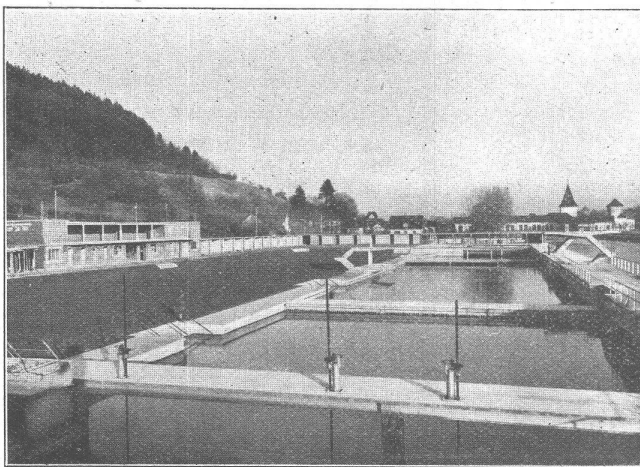


HOCH- UND TIEFBAU A.-G. AARAU-ZÜRICH

vormals M. Zschokke A.-G.

Gegr. 1869

Ausführung sämtlicher Hoch- und Tiefbauten



Städtische Badanstalt Aarau

STOLLENBAU

Strassenbau, Kanalisationen
Unterführungen

WASSERBAU

Brücken, Rammarbeiten
Korrekturen

EISENBETONBAU

Silos, Reservoirs
Industriebau

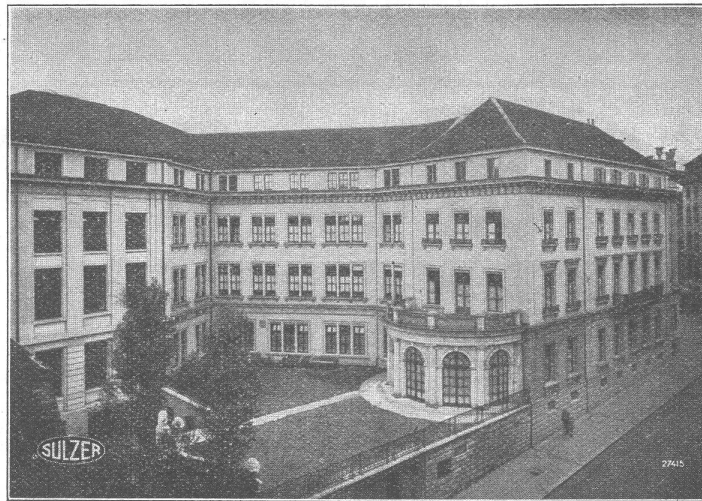
HOCHBAU

Dampfsägewerke, Zimmerei
Mech. Schreinerei
Mech. Glaserei

Uebernahme schlüsselfertiger Bauten

SULZER

Basler Handelsbank,
Basel,
Sulzer-Pumpen-
Warmwasserheizungs-
und Ventilationsanlage



ausgeführt durch
A.-G. Stehle & Gutknecht,
Sulzer Zentralheizungen,
Basel.

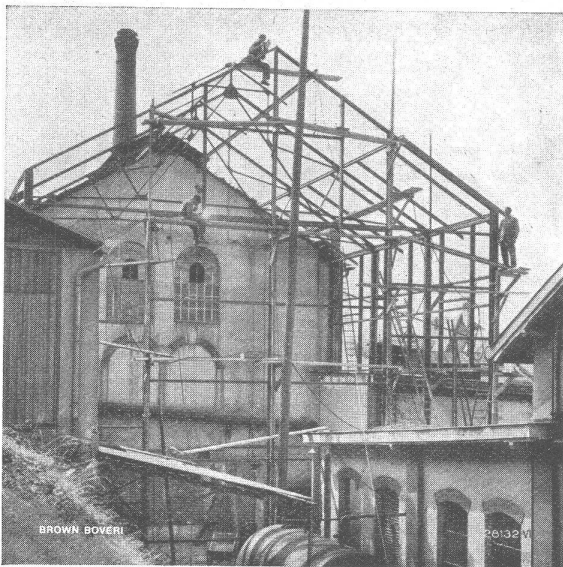
HEIZUNGEN LÜFTUNGEN

Warmwasserversorgungen

GEBRÜDER SULZER, Aktiengesellschaft, WINTERTHUR

A. G. BROWN, BOVERI & CIE., BADEN

Technische Bureaux: Baden, Basel, Bern, Lausanne



Vergrößerung der Halle des Gaswerkes Baden
Eisenkonstruktion, elektrisch geschweisst

Schweissumformer
in
höchster Vollendung

Ueber **1000** Anlagen
in
allen Weltteilen

Die schweizerischen Gaswerke und das Kohlengeschäft. Der Verband schweizerischer Gaswerke, dem mit 81 Gaswerken fast alle Gasfabriken der Schweiz angeschlossen sind, bezog im vergangenen Jahre 515 725 t Kohlen, und zwar aus England 156 918 t, aus dem Saargebiet 172 047 t, aus dem Ruhrgebiet 129 135 t, aus Frankreich 43 056 t und aus Polen 14 569 t. Die englischen Kohlen kamen über Rotterdam, Genua und Rouen herein. Auf die Rheinroute entfielen 178 744 t, wovon 29 380 t bis Kehl, 19 588 t bis Strassburg und 129 776 t bis Basel den Wasserweg benutzten. Bei der grossen Menge englischer Kohlen, die alljährlich die Gaswerke brauchen, erscheint die Kohlentarifpolitik der S. B. B.

recht eigentümlich, da sie darauf ausgeht, die Tarife derart zu gestalten, dass die Preise für englische und holländische Kohlen niemals unter jenen für Ruhrkohlen in der Schweiz sinken. Mit Recht schreibt daher der Verband der Gaswerke hiezu folgende Bemerkung: Wenig erfreulich entwickelten sich für uns die inländischen Bahnfrachten. Durch die Abänderung des temporären Anhangs zum Basler Gütertarif für Kohlen ist besonders den nordostschweizerischen Werken eine bedeutende Mehrbelastung entstanden. Diese Abänderung wurde trotz allen berechtigten Einsprüchen und wohl begründeten Eingaben an die Generaldirektion der S. B. B. selbst, wie auch an das Eisenbahn- und

Cement Gun Arbeiten

ZEMENT-INJEKTIONEN
durch die Spezialfirma



ING. MAX GREUTER & CIE.

Telephon 29.028

ZÜRICH

Gemsenstrasse 2

NAEGELI & Co., BERN

PATENTANWALTSBUREAU, Bundesgasse 16

Patentverkauf oder Lizenzabgabe

Der Inhaber des folgenden schweizerischen Patentes wünscht mit schweizerischen Fabrikanten, bezw. Interessenten in Verbindung zu treten und ist gerne bereit, Lizenzen zu erteilen oder das Patent zu verkaufen:

No. 114131 vom 17. Februar 1925, auf: „Tafelwage“.

Gefällige Offerten oder Vorschläge werden durch Herren **NAEGELI & Co., Patentanwaltsbureau, Bundesgasse 16, in BERN,** weiterbefördert.

Wichtig für Aussteller ARCHITEKTEN



Wettbewerb Verlangen Sie Vorschläge u. Angebote
Erstkl. Ausführung in Min.- u. Ausstellungsmodellen, elektro-mechanischen Modellen, betriebsf. Demonstr.-Einrichtungen, architekton. und landschaftl. Modellen, Relief-Modellen, Maquetten, Dioramen, Tableaux, Lichttransparenten, künstl. und graph. Darstellungen

Zingg & Schaufelberger, Oerlikon
Hofwiesenstrasse 32 :: Telephon 48.004

Patent-Anwalt

J. AUMUND, Jng. ZÜRICH.
Stämpfenbächstr. 34
Tel. 20.379 Etabl. 1895

Hotel Habis-Royal
ZÜRICH BAHNHOFPLATZ

**Restaurant
Sitzungszimmer**

Marmor

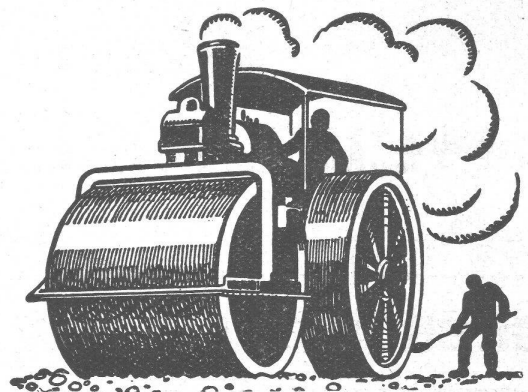
Arbeiten aller Art für Bau u. Installationszwecke in fachgemässer Ausführung:
Ostschweiz, Marmor-u. Granitwerk Wüthrich & Cie., Rheineck
Gegr. 1875

Ingenieurschule
Technikum

Strelitz

(Meckl.)

Hochbau, Tiefbau, Eisenbau, Betonbau, Flugzeug-, Maschinen- u. Autobau, Elektro- u. Heizungstechnik. Semesterbeginn April u. Okt. Eig. Kasino. Programm frei



Schweizerische Stuga

Strassenbau - Unternehmung A. - G.

AARAU IGELWEID 22 TEL. 15.83	ALPNACH BAHNHOFPLATZ TEL. 7	BASEL MARKTHALLE TEL. SAFFRAN 28.90	BERN LAUPENSTR. 8 TEL. BOLLWERK 34.33
BIEL NEUENGASSE 6 TEL. 20.77	CHUR U.BAHNHOFSTR. 230 TEL. 1.47 (-81)	FRAUENFELD SÄGESTR. TEL. 7.11	ZÜRICH STEINWIESSTR. 40 TEL. 24.381
LAUSANNE RUE D'ETRAZ 20 TEL. 22.028	LUGANO CORSO PESTALOZZI 5 TEL. 11.58	LUZERN BUNDESSTR. 15 TEL. 43.23	NEUCHÂTEL RUE ST-HONORÉ 7 TEL. 9.98
OLTEN RÖMERSTR. 14 TEL. 7.88	SCHWYZ TEL. 1.22	SITTEN RUE DU MIDI TEL. 4.61	SOLOTHURN ZUCHWILSTR. TEL. 8.68

ST. GALLEN FREIBURG

Topeka-Beläge



PATENT VELOSTÄNDER

Bequemes und rasches Einstellen ohne Beschmutzen der Kleider. Ständer mit und ohne Bedachung. Bezüger: Militär, Post, S. B. B., Bauverwaltungen, Maschinen-Fabriken, etc., etc Für die Sihlpost in Zürich haben wir 380 Veloständer geliefert.

K. Schär-Krapf

Fahrradständer-Fabrik

ARBON

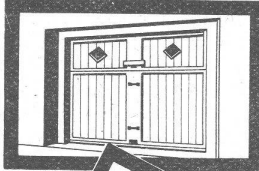
Telephon: 182

Volkswirtschaftsdepartement in Kraft gesetzt. Ganz besonders zu beanstanden ist die starke Differenzierung zwischen englischen und holländischen Kohlen einerseits und Ruhrkohlen andererseits, die einer Begünstigung ausländischer Handels- und Verkehrsinteressen zum Nachteil der schweizerischen Kohlenverbraucher gleichkommt. (V-K)

Vom Umbau der früheren Hauptpost Zürich. Die ehemalige Zürcher Hauptpost, nunmehr Postbureau Fraumünster genannt, befindet sich seit einiger Zeit im Umbau. Die Parterrelokale werden vollständig neu eingerichtet und stehen deshalb zum Teil ausser Gebrauch. Im ersten Stock ist bereits das neue Post-

checkamt eröffnet worden, das sehr vorteilhafte neue Einrichtungen bietet. Elf Schalter sind in einer langen Reihe angeordnet: je einer für Postanweisungen, Nachnahmen und Aufträge, einer für Visa, drei für Checkauszahlungen. Für die laufenden Auszahlungen dient ein geschlossener Schalter mit getrenntem Ein- und Ausgang, in den nur je eine Person eingelassen wird; über dem Schalter erscheint jeweilen in rot leuchtenden Ziffern die Nummer des zur Auszahlung fälligen Checks. Für Zeiten grösseren Andranges dienen drei weitere Hilfsschalter. Infolge der Rohrpostanlage kann eine Auszahlung schon zwei Minuten nach Vorweisung eines Checks erfolgen, während man früher oft bis eine Viertelstunde zu warten hatte.

Hochschiebbare für Auto Garagen

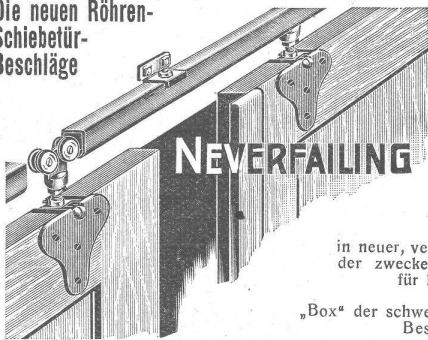


F. GAUGER & CIE
ZÜRICH
+ PATENT 120465



Klapptore

Die neuen Röhren-Schiebetür-Beschläge



NEVERFAILING Neu, 'Apoll' u. 'Box'

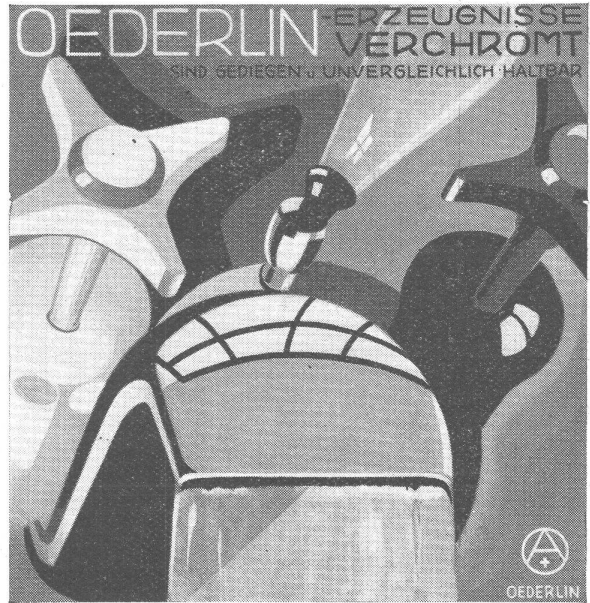
in neuer, verbesserter Konstruktion, der zweckentsprechende Beschlag für bessere Bauten.

„Box“ der schwenkbare Garagentür-Beschlag.

VEREINIGTE BAUBESCHLAG-FABRIKEN
GRETSCH & CO., G. M. B. H., FEUERBACH (Württ.)

Unsere Fabrikate sind in Eisenhandlungen u. Baubeschlag-Spezialgeschäften erhältlich.

Zur Deutschen Bau-Ausstellung Berlin: Halle III, Stand 309, Abteilung: Holz.



Betonbalkenfabrik Oberrieden

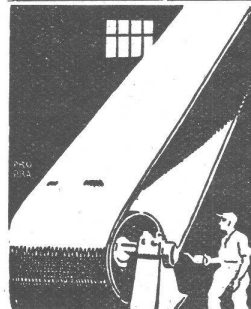
Karl Ottiker

Bureau Zürich: Hofwiesenstrasse 37, Telephone 22.779
Fabrik in Oberrieden, Tel. Horgen 185, Luzern Tel. 3434



Steg-Hohlkörper-Decke

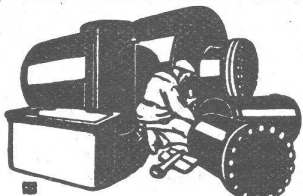
Ohne Einschalung, System Ottiker Patent 116302, D. R. P. Gut isolierende, schallsichere Deckenkonstruktion. Schnelles einfaches Verlegen.



RIEMENFABRIK A.-G. MENZIKEN

Spezialfabrik für ausprobierte Lederriemen jeder Art

Riementechnische Beratung



Blechwaren-Fabrik & Apparatebau-Anstalt
Sch. Bertrams
Dogenstrasse Basel Saffran No. 48.90

PATENTE
ERWIRKT H. KIRCHHOFER
ZÜRICH LOEWENSTR. 51

„EXIDE“-PANZER-BATTERIEN

zeichnen sich durch typische, besonders für

ELEKTR. FAHRZEUGE

geeignete Bauart und lange Lebensdauer aus. Sie sind zuverlässig im Betrieb, einfach in der Wartung und eignen sich für

SCHWEIZER. VERHÄLTNISSE BESONDERS GUT.

Mehrjährige Garantie. — Kein periodisches Auswechseln der Positiv- und Negativplatten. Sehr geringer Spannungsabfall bei grosser Stromentnahme. Verlangen Sie Prospekte

RAUCH & CO., A.-G., MEILEN

Die Anschaffung einer

EXIDE-BATTERIE LOHNT SICH BESTIMMT!

S.T.S.

**Schweizer. Technische Stellenvermittlung
Service Technique Suisse de placement
Servizio Tecnico Svizzero di collocamento
Swiss Technical Service of employment**

ZÜRICH, Tiefenhöfe 11 — Telephon: 35.426 — Telegramme: INGENIEUR ZÜRICH.
Für Arbeitgeber kostenlos. Für Stellensuchende Einschreibgebühr 2 Fr. für 3 Monate
Bewerber wollen Anmeldebogen verlangen. Auskunft über offene Stellen und Weiter-
leitung von Offerten erfolgt nur gegenüber Eingeschriebenen.

Maschinen-Abteilung.

- 201 Heizungs-Techniker, 1. Juli, Kapitaleinlage 10 000 Fr. Zürich.
- 293 Ingenieur od. Techniker, 25/35 J. als Assistent des Chefs eines Filialbureau. Franz. u. etw. kaufmänn. Tätigkeit Beding. Zürich.
- 295 Jünger. Kälte-Techniker, f. Projekt. u. Acquisit. Sofort. Kt. Bern.
- 323 Jüng. Elektro-Techniker, m. prakt. Kenntn. z. Kontr. v. Blitzableitern u. Starkstromanlagen, f. 2 b. 3 Mon. Sof. Kt. Solothurn.
- 339 Ingenieur oder Techniker, gut ausgewiesener Praktiker, mit umfassend. Erfahr. im Maschinenbau, erfahr. im Verkauf. Schweiz.
- 347 Elektro-Techniker mit mehrjährig. Praxis, als Konstrukteur für elektrische Schaltapparate und Schaltuhren. Sofort. Kt. Bern.
- 349 Elektro-Techniker, mit Erfahrung in Projektierung und Ausführung von Transformatoren, Schalt- und Verteilungsanlagen, sowie Hausinstallationen. Sofort. Zürich.
- 351 Elektro-Ingenieur oder Techniker, Radiofachmann mit Kapitaleinlage von 10 000 Fr. Ostschweiz.
- 353 Färberei-Techniker, mit theoret. und prakt. Fachausbildung und Erfahr., z. selbst. Betriebsleit. Lebensstelle. Deutsche Schweiz.
- 355 Jüng. Elektro-Ingenieur od. Techniker, mögl. m. entspr. Praxis, für kleineres Unternehmen von Veloartikeln. Sofort. Schweiz.
- 357 Jünger. Techniker-Zeichner zur Ausarbeitung von Plänen nach Skizze, sowie zur Aufstellung d. Stücklisten. Bevorzugt Absolvent einer Lehre als Zeichner in Konstruktionsbureau einer Eisenbaufirma. Nordwestschweiz.

- 359 Maschinen-Techniker-Zeichner f. Installat. Sof. M.-Fabrik. Zürich.
 - 361 Jung. Maschinen-Technik. od. Zeichn. f. Lager- u. Materialkontr.
 - 363 Junger Heizungs-Techniker. Sofort. Zürich.
 - 365 Tüchtig. Elektro-Techniker ev. Zeichner. Leitung I.-B. Kt. Bern.
- Noch offene Stellen: 297, 299, 301, 307, 309, 311, 313, 315, 317, 319, 321, 325, 327, 329, 331, 335, 337.

Bau-Abteilung.

- 552 Erfahrener Bauführer. Sofort. Architektur-Bureau Basel.
 - 596 Jüngerer Tiefbau-Techniker, dipl., für zeichnerische Arbeiten. Projektierg. u. laufende Arbeiten. Bauverwaltg. Nordwestschweiz.
 - 650 Hochbau-Techniker-Zeichner. Architektur-Bureau Kt. Aargau.
 - 660 Hochbau-Techniker ev. j. Architekt. Sof. Arch.-Bur. Kt. Zürich.
 - 684 Konstruktions-Zeichner, f. Eisenhoch- u. Brückenbau. Ostschweiz.
 - 688 Hochbau-Techniker oder Architekt, für Architektur-Bureau am Zürichsee. Sofort.
 - 692 Jüng., zuverl. Hochbau-Techniker auf Arch.-Bur. Kt. St. Gallen.
 - 694 Selbständiger Bauführer auf Architektur-Bureau Zürich.
 - 696 Selbst. Architekt, m. zürch. Verhältn. vertraut, künstl. befähigt, f. Detailpläne u. Bauleitg. Wohn-Geschäftshaus. Sofort. Zürich.
 - 698 Techniker-Zeichner, m. Kenntn. i. Betonfach. Techn. Bur. Zürich.
 - 700 Jüng. Techniker-Zeichner m. Lehre b. Eisenbau-Firma. Nähe Bassl.
 - 702 Vermessungstechniker (nicht Tiefbautechniker). Kt. Zürich.
 - 704 jüngerer Bau-Ingenieur, mit Praxis im Strassen- u. Eisenbetonbau. Ingenieur-Bureau Kt. Bern. Baldmögl. für einige Monate.
 - 706 jüngerer Bauführer-Bauzeichner, auf Architektur-Bureau am Zürichsee. 15. oder 31. Juli.
 - 708 jüngerer Hochbau-Techniker, für Bureau und ev. Bau. Sofort. Architektur-Bureau Kt. Aargau.
 - 710 jünger. Eisenbeton-Techniker od. -Zeichner, f. I.-B. Zürich. Sof.
 - 712 Tücht. Hochbau-Techniker-Zeichner, m. gut. Praxis. A.-B. Zürich.
- Noch offene Stellen: 628, 632, 634, 636, 640, 646, 648, 654, 656, 658, 662, 668, 670, 672, 676, 678, 680, 682.

NAEGELI & Co., BERN

PATENTANWALTSBUREAU, Bundesgasse 16

Patentverkauf oder Lizenzabgabe

Der Inhaber folgender schweizerischer Patente wünscht mit schweizerischen Fabrikanten, bezw. Interessenten in Verbindung zu treten und ist gerne bereit, Lizenzen zu erteilen oder die Patente zu verkaufen:

- No. 97898 vom 20. Juli 1921, auf: „Selbsttätige Feuerwaffe mit Hammerschloss“.
- No. 99311 vom 24. Dezember 1921, auf: „Verschlusseinrichtung für Aushöhlungen im Gewehrkolben“.
- No. 100218 vom 23. Dezember 1921, auf: „Patronenzieher an Feuerwaffen“.
- No. 100732 vom 27. Dezember 1921, auf: „Gewehrverschluss, insbesondere für Jagdgewehre“.
- No. 101196 vom 27. Dezember 1921, auf: „Jagdgewehr“.
- No. 108298 vom 21. Januar 1924, auf: „Selbstladewaffe mit Sicherungseinrichtung“.
- No. 110767 vom 9. Mai 1924, auf: „Den Griffteil aufweisende Einrichtung am Verschluss von Feuerwaffen“.
- No. 116172 vom 29. Juli 1925, auf: „Jagdgewehr“.
- No. 116749 vom 3. November 1925, auf: „Gewehrverschluss, insbesondere für Jagdgewehre“.
- No. 116840 vom 29. Juli 1925, auf: „Jagdgewehr“.
- No. 123956 vom 24. August 1926, auf: „Selbsttätige Feuerwaffe mit gemeinsamem Rücklauf von Lauf und Verschluss“.
- No. 133829 vom 13. August 1928, auf: „Patronenzufuhrvorrichtung für Repetierwaffen mit einem die Munition von unten zuführenden Magazin“.

Gefällige Offerten oder Vorschläge werden durch Herren **NAEGELI & Co., Patentanwaltsbureau, Bundesgasse 16, in BERN**, weiterbefördert.

Tüchtiger

ARCHITEKT

mit mehrjähriger In- und Auslandspraxis, an selbständiges und vielseitiges Arbeiten gewöhnt per 1. August aussichtsreichen und selbständigen Wirkungskreis, mögl. Zürich. — Offerten erbeten unter Chiffre Z. N. 1973 an

sucht

Rudolf Mosse, A.-G., Zürich.

SILIN-MINERALFARBEN

WEITERFESTES UND LICHTECHTES MATERIAL FÜR FARBIGE FASSADEN

Neue Farbkarte, Preisliste etc. durch das Generaldepot f. d. Schweiz:

E. KELLER & CO., Johannesgasse 6, ZÜRICH 5

TELEPHON 33.442

Diplomierter Hochbautechniker

(Schweizer), sucht für die Dauer der Hochschulerferien Sept. u. Okt. Stelle auf Bureau od. Bauplatz. Angebote unter J. G. 5994 beförd. **Rudolf Mosse, Berlin SW. 100.**

Bauing., Dipl. Ing., mit 20jähr. Praxis im Eisenbeton-, Hoch- und Tiefbau sucht **Mitarbeit** u. spätere Beteiligung bei angesehenem Ing.-Bureau oder Bau-Unternehmen. — Gefl. Zuschr. unt. J. D. 5970 an **Rudolf Mosse, A.-G., Zürich.**

Neu!

Neu!

K.B. Jalousieverschluss

Hat keine Nieten, keine Feder, keine Stiftenlagerung, ist daher höchst betriebssicher. Arbeitet durch sinnreiche Anordnung der Einzelteile fast reibungslos. Bringt den Laden Mauer- wie Fensterbankseitig automatisch u. garantiert sturmsicher in Schliessstellung. Dient als Maueranschlag. Versieht d. Schliesshaken od. Anziehschlanggen. Seine Bestandteile können ohne jede Abnietung ersetzt und durch Auswechslung in einen ein- oder doppelseitig schliessenden Verschluss oder in einen solchen, dessen Öffnen von Aussen unmöglich ist, umgewandelt werden. Die Betätigung ist kinderleicht, durch einfaches Heben der Verschlussfalle wird der Laden aufgelöst und ohne Griffwechsel in die andere Verschlussstellung gebracht. Ist ganz aus Schmiedeeisen hergestellt. Verwendung bei Normalbeschläge, Preis sehr niedrig. Muster gegen Einsendung von 90 Rp. auf Postcheckkonto VIII 9255 franko. Eisenhändler, Baumeister und Handwerker entsprechender Rabatt. Bezug direkt vom Erfinder:

Ernst Knecht, Ob.-Dürnten (Zch.).

Zu verkaufen
prima
Baugeschäft

mit neuem Zweifamilienhaus in grosser Ortschaft bei Luzern, grosser Umsatz kann nachgewiesen werden. Viel Arbeit vorhanden. Beschäftigung das ganze Jahr für 30 Arbeiter. Verkaufspreis Fr. 65.000.—, Anzahlung 25.000.— bis 20.000.—, Antritt nach Belieben. — Ernsthafte Reflektanten wollen sich melden bei der beauftragten Firma;
VON BÜREN & CIE.,
Klosterstr. 17, Luzern
(Telephon 25.45).

Jünger
ARCHITEKT

(Dipl. E. T. H.), selbständig im Entwurf und Detail, guter Darsteller, sucht entsprechende Stellung, Referenzen und Zeugnisse zu Diensten. — Offerten unt. Chiffre Z. E. 1927 befördert
Rudolf Mosse, A.-G., Zürich.



Jüngerer
ARCHITEKT

Diplom E. T. H., künstlerisch befähigt, mit mehrjähriger, selbständiger Tätigkeit, wünscht sich mit Kollegen mit eigenem Bureau zu verbinden. — Offerten erbeten unt. Chiffre Z. L. 1933 an
Rudolf Mosse, A.-G., Zürich.

Gesucht, auf Ende Juli event. früher
BAUZEICHNER-BAUTECHNIKER

zur Bearbeitung von Werkplänen für Architekturbureau in Centralschweiz. Ausführliche Offerten mit Gehaltsansprüchen unter Chiffre Z. R. 1843 befördert
Rudolf Mosse, A.-G., Zürich.

Architekt - Bauführer

Anfang 40, I. techn. Kraft, sucht Stelle bei Architekt, für grosse Objekte, auf 1. Aug. od. früher. Offerten unt. Chiffre Z. G. 609 an
Rudolf Mosse, St. Gallen.

Bauzeichner

mit absolvierter Lehrzeit, gewissenhafter u. sauberer Zeichner, sucht Stelle. — Offerten unter Chiffre Z. C. 1944 befördert
Rudolf Mosse, A.-G., Zürich.

Süddeutscher
ARCHITEKT

(höhere Bauschule Stuttgart), floter, sauberer Zeichner mit guten Kenntnissen im Eisenbeton, Hoch- u. Tiefbau, sucht Stellung als Bauleiter od. auf Architekturbureau. Eintritt jederzeit. Gute Zeugnisse vorhanden. - Gefl. Offerten unter Chiffre Z. E. 1965 an
Rudolf Mosse, A.-G., Zürich.

Jünger. ARCHITEKT
mit eigenem Bureau

flotter Entwerfer und Zeichner, mit verschiedenen Wettbewerbserfolgen wünscht

Zusammenarbeit

mit modern gesinntem gutem Aquisiteur. Diskrete Behandlung der Zuschriften wird zugesichert. — Offerten unter Chiffre Z. C. 1982 an
Rudolf Mosse, A.-G., Zürich.

REPRÄSENTANT

sucht zur Vermittlung von Anfragen bezw. Aufträgen Schweizer Firmen zur Lieferung nachstehender Materialien an eine grosse Brückenbau-Firma in Mannheim zum Bau der 4. Rheinbrücke in Basel und zwar: 1. für Spundwandisen, Moniereisen und sonstiges Eisen; 2. für Lieferung von Zement und sonstigen Baumaterialien; 3. Bauholz; 4. Baumaschinen etc.; 5. Gerüstsrauben, Riem, Gummi- und Asbestfabrikate. — Offerten an: Ingenieur-bureau Julius Bilfinger, Ludwigshafen/Rhein, Frankenthalerstr. 199.

ZU VERKAUFEN:

In grosser, industriereicher Stadt der Ostschweiz, grösseres

Baugeschäft

Näheres u. Chiffre P. 4894 W. durch Publicitas A.-G., Winterthur.

NAEGELI & Co., BERN

PATENTANWALTSBUREAU, Bundesgasse 16

Patentverkauf oder Lizenzabgabe

Die Inhaber der folgenden schweizerischen Patente wünschen mit schweizerischen Fabrikanten, bezw. Interessenten in Verbindung zu treten und sind gerne bereit, Lizenzen zu erteilen oder die Patente zu verkaufen:

- No. 102750 vom 8. Mai 1922, auf: „Processo ed apparecchio di riduzione chimica medianti l' amalgama di sodio“.
- No. 126147 vom 22. April 1927, auf: „Verfahren zur Herstellung von nicht splittendem Glas“.
- No. 133776 vom 7. Mai 1928, auf: „Strickmaschine zum Ausbessern von Maschenware“.
- No. 134123 vom 1. März 1928, auf: „Vorrichtung zum Prüfen der Zielgenauigkeit und Schiessfertigkeit mit auf unbeweglicher Unterlage befestigten Feuerwaffen, auch bei Benutzung von blinder Munition“.
- No. 118138 vom 12. Juni 1925, auf: „Accouplement articule“.

Gefällige Offerten oder Vorschläge werden durch Herren **NAEGELI & Co., Patentanwaltsbureau, Bundesgasse 16, in BERN,** weiterbefördert.

Plan-Konkurrenz

für den Neubau eines Bank- und Verwaltungsgebäudes der Solothurner Kantonalbank, Filiale in Grenthen.

Die Solothurner Kantonalbank eröffnet unter den seit mindestens einem Jahr im Kanton Solothurn niedergelassenen Architekten und solchen auswärtigen Architekten, welche Solothurner Kantonsbürger sind, einen Wettbewerb zur

Erlangung von Plänen für ein neues Bank- und Verwaltungsgebäude

auf dem von ihr erworbenen Terrain an der Centralstrasse in Grenthen mit **Eingabefrist bis 20. Oktober 1931.**

Die Unterlagen können bei der Direktion der Solothurner Kantonalbank in Solothurn bezogen werden.

ESPAGNE

Pour importants travaux d'étanchement cherchons **ingénieur** grande expérience des travaux hydrauliques (barages) bonne préparation géologique, connaissance espagnol indispensable, comme

DIRECTEUR des TRAVAUX

Situation très intéressante. Faire offres détaillées, références, certificats, photos à

Sondages - Etanchement - Consolidation
44, Rue de Lisbonne, Paris 8e.

Gesucht:

INGENIEUR

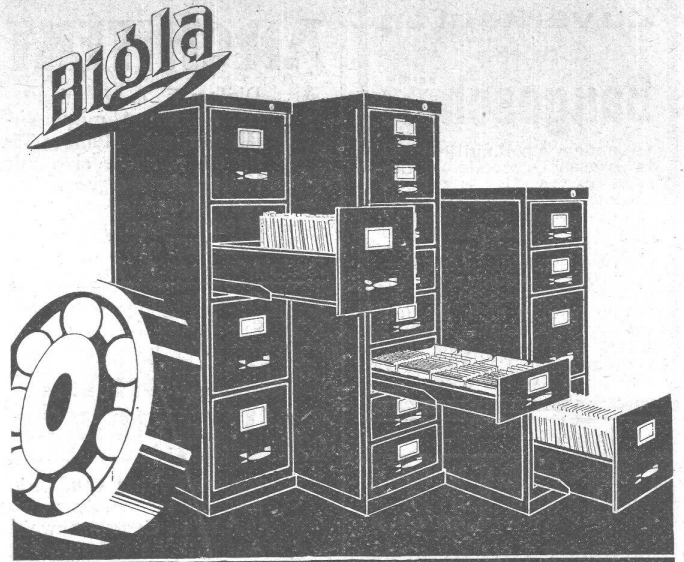
als Bauleiter für grosse Wehrbaustelle. Erfordernis: Unternehmerpraxis im Wasserbau. — Offerten mit Lebensbeschreibung, Zeugnis-kopien u. Gehaltsansprüchen unter Chiffre Z. N. 1954 befördert

Rudolf Mosse, A.-G., Zürich.

**FARBEN
LACKE**
für alle Zwecke

NAEGELY, ESCHMANN & CIE
AKTIEN-GESELLSCHAFT

LACK- & FARBENFABRIK · OERLIKON · ZÜRICH



Die Schubladen der „Biöla“-Stahlmöbel gleiten auf unverwüßlichen, patentierten Kugellagerführungen spielend leicht und ohne Lärm, selbst bei schwerer Belastung. Sie können glatt und ohne jeden Anschlag herausgezogen werden. Für tadellose Ausführung wird jede Garantie übernommen.

Biöler, Spichiger & Cie, A-G, Biölen-Bern

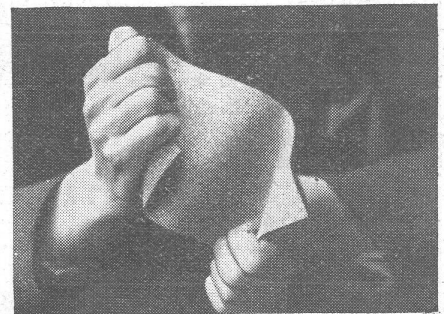
Beton
mit
CONTEX
behandelt,
erhält schönstes
und dauerhaftestes
Gewand

CONTEX S. A.
Genf
Case Rive 244
Tel. 41.680

Die teerfreie, aus gummiartig-elastischem Asphalt hergestellte

ISOPLAST

Gewebe-
Platte



Isoplast dient zur Abdichtung von:
Garagen-Decken, Terrassen
Fabrikdächern, Balkonen
Fundamenten, Kellerböden
Wänden und Brückengewölben
Muster und Offerten durch

Firma Walter

FRICK-GLASS
Spezialhaus für Bedachungs- und Isolier-Material
Altstetten-Zürich