

Zeitschrift: Schweizerische Bauzeitung
Herausgeber: Verlags-AG der akademischen technischen Vereine
Band: 97/98 (1931)
Heft: 1

Werbung

Nutzungsbedingungen

Die ETH-Bibliothek ist die Anbieterin der digitalisierten Zeitschriften auf E-Periodica. Sie besitzt keine Urheberrechte an den Zeitschriften und ist nicht verantwortlich für deren Inhalte. Die Rechte liegen in der Regel bei den Herausgebern beziehungsweise den externen Rechteinhabern. Das Veröffentlichen von Bildern in Print- und Online-Publikationen sowie auf Social Media-Kanälen oder Webseiten ist nur mit vorheriger Genehmigung der Rechteinhaber erlaubt. [Mehr erfahren](#)

Conditions d'utilisation

L'ETH Library est le fournisseur des revues numérisées. Elle ne détient aucun droit d'auteur sur les revues et n'est pas responsable de leur contenu. En règle générale, les droits sont détenus par les éditeurs ou les détenteurs de droits externes. La reproduction d'images dans des publications imprimées ou en ligne ainsi que sur des canaux de médias sociaux ou des sites web n'est autorisée qu'avec l'accord préalable des détenteurs des droits. [En savoir plus](#)

Terms of use

The ETH Library is the provider of the digitised journals. It does not own any copyrights to the journals and is not responsible for their content. The rights usually lie with the publishers or the external rights holders. Publishing images in print and online publications, as well as on social media channels or websites, is only permitted with the prior consent of the rights holders. [Find out more](#)

Download PDF: 22.02.2026

ETH-Bibliothek Zürich, E-Periodica, <https://www.e-periodica.ch>

SCHWEIZERISCHE BAUZEITUNG

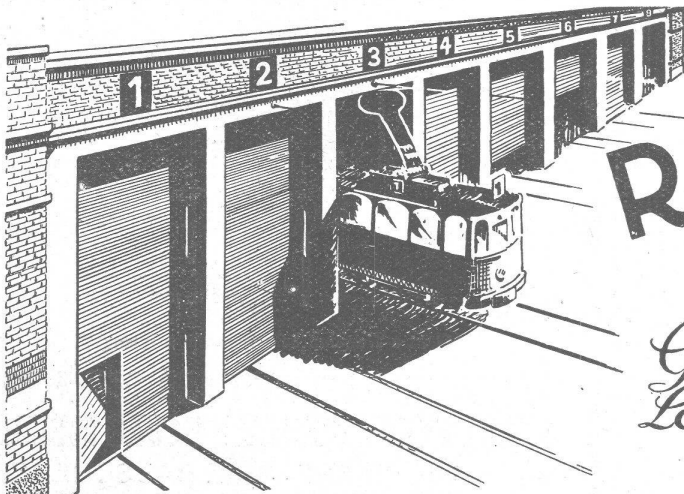
WOCHENSCHRIFT FÜR ARCHITEKTUR / INGENIEURWESEN / MASCHINENTECHNIK
REVUE POLYTECHNIQUE SUISSE

ORGAN DES SCHWEIZERISCHEN INGENIEUR- UND ARCHITEKTEN-VEREINS
UND DER GESELLSCHAFT EHEMAL. STUDIERENDER DER EIDG. TECHN. HOCHSCHULE
GEGRÜNDET 1883 VON ING. A. WALDNER / HERAUSGEGEBEN VON ING. C. JEGHER

Vereins-Mitglieder, beim Verlag: Schweiz 32 Fr.,
Ausland 40 Fr. jährl.; Nicht-Mitglieder: Schweiz
40 Fr., Ausland 50 Fr., bei der Post abonniert
40 Fr. / Einzel-Nummern 1 Fr. zuzüglich Porto

VERLAG CARL JEGHER, ZÜRICH
Dianastrasse 5 / Postcheck VIII 6110
Telephon: 34.507 ■ In Kommission
bei Rascher & Cie., Zürich u. Leipzig

Inserate durch die Aktiengesellschaft der Unter-
nehmungen RUDOLF MOSSE, Zürich / Die
viergespaltene Colonelzeile 50 Cts., Titelseite
80 Cts., ausländ. Anzeigen 60 Cts., Titelseite 1 Fr.



PRO
PRA

ROLLTORE

AUS HOLZ

für
*Garagen Remisen,
Lagerhallen sind solid
und isolieren gut*

Wilh. Baumann Rolladenfabrik Horgen

OTIS-AUFZÜGE

Mit Microsteuerung — Unbegrenzte Hubhöhen — Höchste Geschwindigkeiten

Telephon: 32.166

OTIS-AUFZUGSWERKE, FABRIK ZÜRICH Birmensdorferstrasse 273

BERCHTOLD & CO.
THALWIL

TELEPHON 6



HEIZUNG

WARMWASSER
LÜFTUNG

PROJEKTE U. BERATUNG KOSTENLOS
BESTE REFERENZEN

Eisenbaugesellschaft Zürich

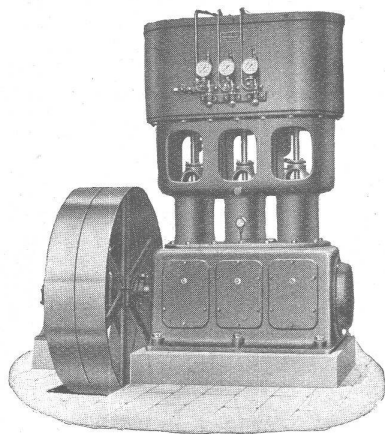
Vereinigte Werkstätten:
Löhle & Kern A. G. für Eisenbau
W. Koch & Cie., Abteilung Eisenbau

Ingenieur-Bureaux
Eisenbau-Werkstätte
Metallisierungs-Anstalt

Burckhardt

KOMPRESSOREN

für grösste Leistungen und Drücke bis zu 1000 Atm.



VAKUUMPUMPEN

(Kolben- und Rotationsmaschinen)

Maschinenfabrik Burckhardt A. G., Basel

Der heimelige Kachelofen lebt wieder auf

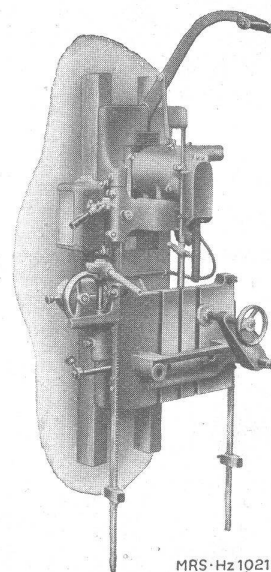
denn die moderne Technik hat ihn derart verbessert, dass eine Wärmeausnützung von 80 % und mehr erzielt wird. Also billigeres Heizen, gesündere Wärme. Schreiben Sie noch heute um die Broschüre:

„Warum just Kachelofen“.

Gratisversand durch die Auskunftstelle des Verbandes schweiz. Kachelofen-Fabrikanten, Oberrieden-Zürich.

RAUSCHENBACH

HOLZBEARBEITUNGSMASCHINEN



MRS-Hz 1021

Elektro-Wandkettenfräsmaschine Typ WKF

AKTIENGESELLSCHAFT DER EISEN- UND STAHLWERKE VORMALS GEORG FISCHER

Werk: MASCHINENFABRIK RAUSCHENBACH

SCHAFFHAUSEN (Schweiz)

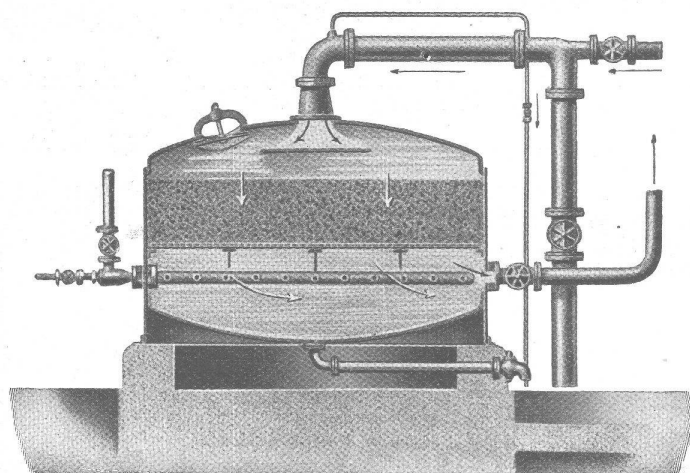
SCHRAUBEN

Rehns

JEDER ART



EISENWERK
FRAUENFELD A.G.



Geschlossene Schnellfilteranlage System Reiser

A.G. für Grundwasserbauten

TEL. BOLLWERK 2634 **BERN** 34 SPITALGASSE 34

liefert alle

Wasserveredlungsanlagen

nach den

Patenten und Systemen Reiser

Verlangen Sie unverbindlich Offerten und Beratung durch Spezial-Ingenieure

TERNER & CHOPARD
**EISEN-
 BETON-BAU**
**IM HOCH- u.
 TIEFBAU**
 GEGRÜNDET 1909
 DIPL.-ING. E.T.H.
 ZÜRICH 1



**Hier ist
 Bequemlichkeit
 gespeichert**

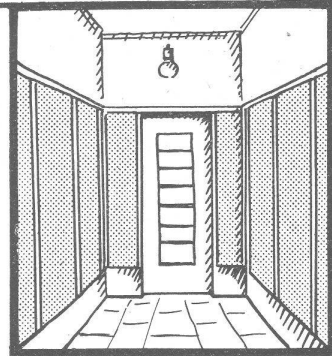
Verbilligter Nachtstrom hat das Wasser selbsttätig aufgeheizt. 80° heiß steht es dann zur Verfügung der Hausfrau.

Überall, wo die zentrale Warmwasserversorgung fehlt, liefert der elektrische PROTOS-Heißwasserspeicher stets sauber und ohne jede umständliche Vorbereitung heißes Wasser für Küche und Bad.



Prospekte und nähere Angaben durch

Siemens Elektrizitäts-
 Erzeugnisse AG **Zürich**

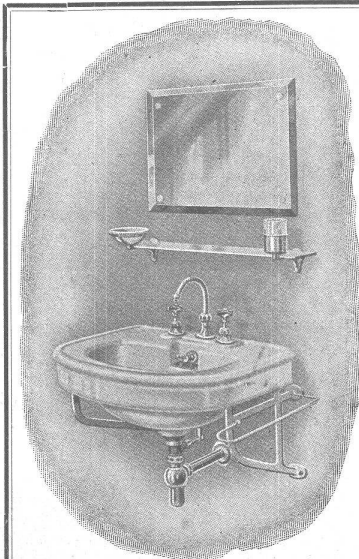


**Wigga
 PLATTEN**

der Wandbelag der Zukunft
 für Küchen, Badzimmer, Toiletten, Vestibüle
 etc. in modernen Farben, hygienisch,
 säurebeständig, solid u. abwaschbar

Verlangen Sie Prospekt Nr. 3
**ISOLIERPLATTEN-FABRIK
 WIGGA A.G., REIDEN**

GENERAL-VERTRETUNG:
HANS BRUN, LUZERN
 Vonmattstr. 44 -:- Telephon: 33.41



R. Nussbaum & Co. AG, Olten

Metallgiesserei und Armaturenfabrik - Telephon Nr. 8.61 und Nr. 8.62

Qualitäts-Armaturen

für Wasser-, Gas- und Dampf-Installationen sowie Boiler-Anlagen und sanitäre Einrichtungen.

Sanitäre Apparate

aus la engl. Fayence und Feuerton, ausgerüstet mit eigenen Armaturen.

Verkaufsniederlagen: Zürich, Seefeldstrasse 48 a - Tel.: 28.880
 Basel, Klaragraben 14 - Tel.: Safran 75.90

Guss-Asphalt- Arbeiten

für Hoch- und Tiefbau

erstellen mit aller Garantie für kunstgerechte und dem jeweiligen Zwecke angepasster Ausführung

A. SCHMID's ERBEN, ZÜRICH

Asphaltgeschäft Gegr. 1865

Telephon: 32.108

*"Ich bin in der Welt
gewesen",*

spricht Baumeister Heß, indem er sich eine neue Brissago anzündet, „und akzeptiere jede Neuerung, wenn sie Besseres bringt als das Bisherige. Und doch baue ich heute noch mit Ziegeln und Backsteinen.

Diese beiden fundamentalen Baustoffe sind in bezug auf Rohmaterial, Beschaffenheit und Verwendbarkeit so alt wie die Menschheit selber, und die neuen Backsteinformen werden allen modernen Ansprüchen punkto Isolation und Schalldämpfung gerecht. Backstein und Ziegel sind bis auf den heutigen Tag von keinem, noch so klug ausgedachten Ersatzmaterial eingeholt worden — sie haben tatsächlich Ewigkeitswert!

Moden vergehen so rasch wie sie auftauchen. Auch die Flachdachmode und das Rennen nach immer neuen Baustoffen wird vorübergehen, denn es gibt eine Wahrheit, die unumstößlich ist:

Das preiswürdigste, wärmste und trockenste Haus wird aus Backsteinen gebaut; und das billigste, solideste und schönste Dach ist immer noch das Schrägdach aus Ziegeln!

*Ziegel und Backsteine
Jahrtausende alt —
noch heute das Beste!*



GELOCHETE

FR. MOMMENDEY
& SOHN

RAPPERSWIL, KANT. ST. GALLEN
Gestanzte, gepresste,
gezogene Spezialartikel

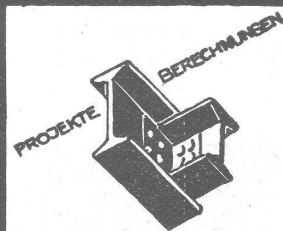


Patente

in allen Ländern durch

Dipl. Ing. J. Spälti

Limmatquai 32, Zürich



EISEN KONSTRUKTION

KITTLOSE
GLASBEDACHUNGEN
BAU- & KUNST-
SCHLOSSERARBEITEN
**GEBR. TUCHSCHMID
FRAUENFELD**

J. H. Müller Centralheizungen
als Spezialität
RÜTI (ZCH) TEL. 30 • ZÜRICH 1 BELLEVUE TEL. HOTTINGEN 324 • CHUR TEL. 160

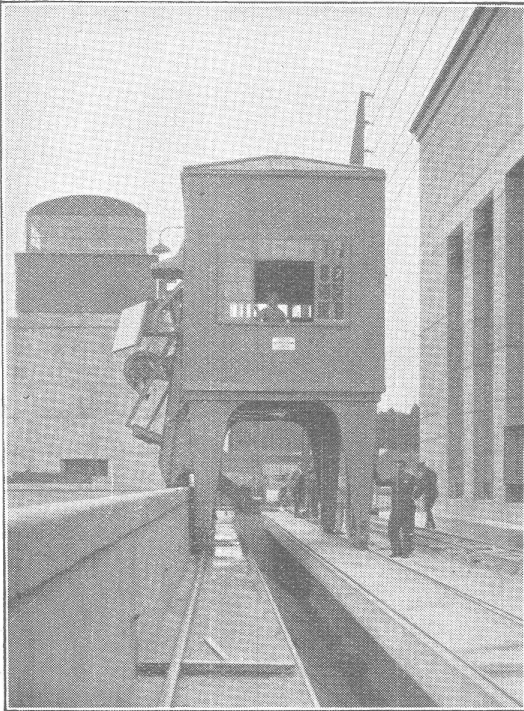


Trockenanlagen

für Holz, Leder, Papier, Wolle, Garne, Stoffe, Teigwaren, Photoplatten, etc., erstellt die

Ventilator A.-G., Stäfa-Zürich

Ueber 10,000 lufttechnische Anlagen geliefert — Prospekte auf Wunsch



Das Grosskraftwerk Ryburg-Schwörstadt mit 4 Kaplan-turbinen à 250 m³/s mittlerem Wasserverbrauch erhält die wirtschaftlich vorteilhafteste Rechenreinigungsmaschine höchster Leistungsfähigkeit der In- und Aus-landspatente **MASCHINENFABRIK** Gegründet 1850

JONNERET FILS AINÉ, GENÈVE

Beste Lösung aller vorkommenden Aufgaben für Rechenreinigung in Hoch- und Niederdruckwerken.
Kostenlose Beratung und Ausarbeitung von Projekten.



Verlangen Sie unverbindlich diesen Prospekt. Reich illustriert, wird er Sie über alles Wissenswerte im Wasserversorgungsbau aufklären.

Muß Ihre Trinkwasseranlage vergrößert werden? Entspricht Ihre Brauchwasserversorgung nicht mehr dem heutigen Bedarf? Dann telefonieren Sie Zürich 53.838. Projektierung und Ausführung von Grundwasserfassungen ist unser Spezialgebiet.

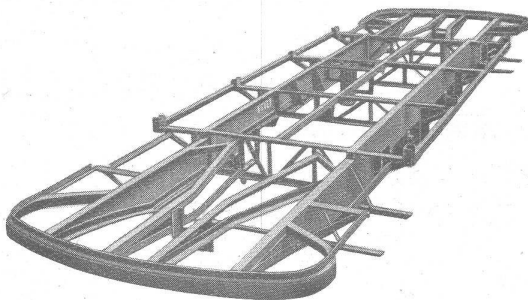
A. G. Adolf Guggenbühl,
Ingenieur, Zürich
WASSER

Selbstentlüftende Heberleitungen mit maximalem Wirkungsgrad, Quell- und Seewasserfassungen, Schnellfilter, Pumpwerke, Sondierbohrungen, Pumpversuche - Bahnhofstraße 90 Zürich - Telefon 53.838

PRO
PRA

ATELIERS DE CONSTRUCTIONS MÉCANIQUES DE VEVEY S. A.

Telegramm-Adresse : FONDERIE VEVEY. - Telephon No. 69



Fahrgestell für Strassenbahn-Güterwagen.
Vollständig geschweisst.

Wasserturbinen aller Systeme
Eisen-Hoch- und Brückenbau
Hebezeuge und Transportanlagen
Kesselschmiede
Behälter - Rohrleitungen
Eisen- und Bronze-Giesserei
Weichen, etc. für Geleise-Anlagen

Centralheizungen

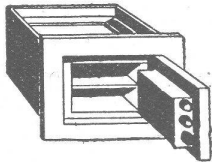
Ventilations-, Entnebelungs-, Trocken-, Warmwasserbereitungs-Anlagen / Pat. Centralapparate für Heizung, Be-
feuchtung, Ventilation und Kühlung für die Textilindustrie



**J. RUCKSTUHL
BASEL**

Aktiengesellschaft, Fabrik für Centralheizungen

„UNION“- Einmauerkassen



Briefkasten

Kassenschränke

Stahlmöbel

Stahlpulte etc.

Union-Kassenfabrik A.-G., Zürich

Gessnerallee 36

Verlangen Sie Prospekt Nr. 80.

Telephon 51.758

Ingenieur-Besuch.



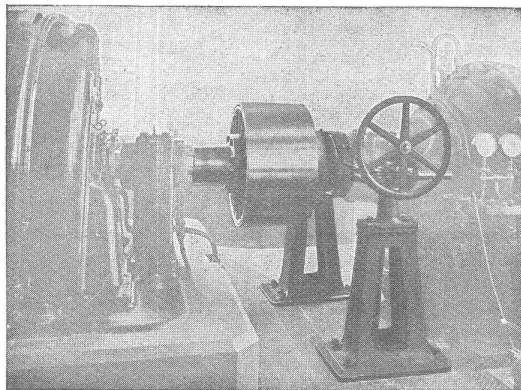
GESELLSCHAFT DER
VON **L. ROLL** SCHEN
EISENWERKE IN GERLAFINGEN



WERK: **EISENWERK CLUS** KLUS

BENN-KUPPLUNG

Reibungsflächen scheibenförmig.
Vollständig geschlossen. Keine vorstehenden Teile.
Zum Ein- und Ausrücken bei jeder Kraft und Geschwin-
digkeit während des Betriebes.



Benn-Kupplung zur Uebertragung von 3000 PS bei 1000 Um-
drehungen in der Minute in einer Akkumulieranlage.

Elektromagnetische Reibungskupplungen

Stirnräder-Reduktionsgetriebe

mit Pfeilrädern und Rollenlagern.

Schneckengetriebe

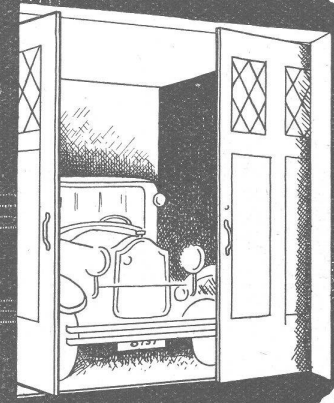
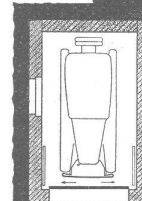
Lenix-Getriebe

WERK: **GIesserei OLten** OLten

Rohguss
zu **Riemenscheiben und Zahnrädern**
jeder Grösse und Konstruktion.

GEMA-TOR

FÜR
GARAGEN,
WERKSTÄTTEN
MAGAZINE
BILLIG • BEQUEM
RAUMSPAREND



**GEILINGER & CO
WINTERTHUR**



Grösste Zaunfabrik

der Schweiz
Gegründet 1897

Imprägnierte Holzeinfriedigungen
aller Systeme

J. MÜLLER & CO
Zaunfabrik Löhningen

Bureau in Zürich
Kornhausstr. 47 • Tel. 45878

Diphenso

Das hervorragende

Holzkonservierungspräparat

In verschiedenen Farben erhältlich. Empfohlen von Autoritäten.

Prospekte und Bezugsquellen bei:

L. HAUERT, Zentralstr. 38, LUZERN



SCHWARZPULVER

der eidg. Pulvermühlen
AUBONNE und CHUR
eignet sich vorzüglich für alle
SPRENGARBEITEN

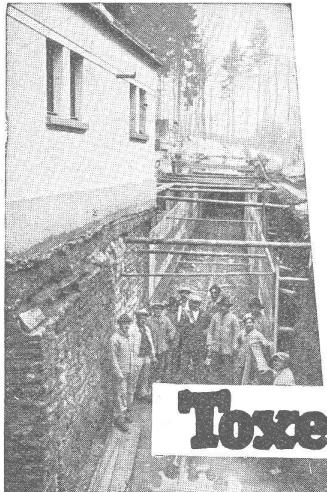
EIDG. PULVERVERWALTUNG BERN

Eisenbau

Druckrohre, Tanks, Behälter,
Kessel, Blecharbeiten, Gasbehälter
etc.

Brücken-, Hoch- u. Industriebauten,
Masten, Stauwehre, Krane, Fenster,
Tore, Türen

BUSS & BASEL



Unterirdische Transport- und Fernheizungskanäle Kantons-
spital Neubau, Luzern.
Bauleitung: Büro des Kan-
tonsbaumeisters für Spital-
bauten.
Unternehmer: J. Pfisterer &
Galli Söhne, Luzern.

Toxement

ein Pulver zur Abdichtung von Beton
und Verputz. Normaler Zusatz: 2%
der Cementmenge. Besonders aus-
gearbeitet für Betonbauten jeden
Genres, wie: Brücken, Viadukte, Stau-
wehren Landungsstege, Schwimm-
bassins, Fabrikbauten, Stützmauern,
Böden, Aufzugs- u. Heizungsschächte
etc. Fachmännische Auskunft durch:

Standard, Lack- und Farben-
werke AG. Tel. 55350
Altstetten - Zürich

HÄNY- ZENTRIFUGALPUMPEN



hoch- u. Niederdruckpumpen
Bohrlochpumpen
Selbstansaugende
Schmutzwasserpumpen
Auto-Waschpumpen
Tiefsauge-Anlagen
Hauswasserpumpen

E. HÄNY & C^{IE} MEILEN

PUMPENFABRIK
GEGRÜNDET 1875

Grand Prix
Schweiz. Landesausstellung Bern 1914

Vermessungsbüro Dr. Helbling, Flums (St. Gallen)

Zweigniederlassung: Vermessungsbüro Dr. Helbling & Zurbuchen, Bern, Laubeggstrasse 22

Erd- und Flug- Photogrammetrie

Vermessungen jeder Art im In- u. Ausland insbesondere

Technische Aufnahmen in beliebigen Masstäben

Triangulationsarbeiten

Präzisions - Nivellements, Profilaufnahmen für Abrech-
nungen und Kubaturen

Geologisch-technische Aufnahmen und Kartierungen

Grundbuchvermessungen, Uebersichtspläne und karto-
graphische Aufnahmen

Beratungen

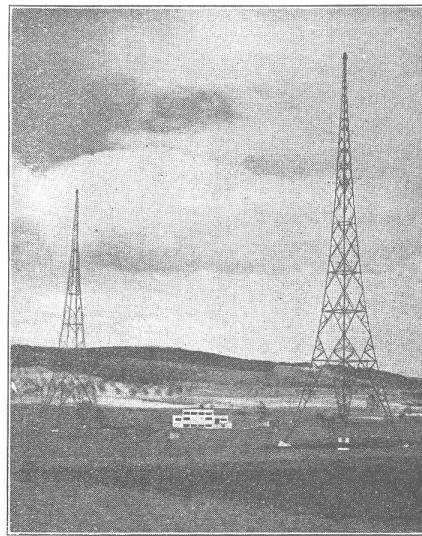
Prospekte und Referenzen

A.-G. der
Maschinenfabrik
von

Theodor Bell & Cie.

Kriens-
Luzern
Gegründet 1855

Die beiden
Antennentürme
von je 125 m Höhe



des neuen
Landessenders
in Beromünster

Stahl- und Eisenkonstruktionen für Hoch- und Industriebauten, Skelettbauten, Masten und Antennentürme, Bahn- und Strassenbrücken, Passerellen, Fussgängerstege, Geschäfts-, Waren- und Lagerhäuser, Markthallen, Flugzeughallen, Kraftwerkanlagen u. s. w. u. s. w.

**PUBLIC WORKS
ROADS & TRANSPORT
EXHIBITION
AND CONGRESS**



Oeffentliche Arbeiten, Wege und Transport-Ausstellung und Kongress

Patron: S. M. König George V.

Präsident: Rt. Hon. Arthur Greenwood M. P. (Gesundheits-Minister)

Vorsitzender: Sir Henry P. Maybury, C. B. E., K. C. M. G., C. E.

Das Organisations-Komitee des Kongresses wird sich geehrt fühlen durch die Teilnahme offizieller Vertreter von städtischen und lokalen Regierungs-Autoritäten und wird ebenfalls technische Experten willkommen heissen in allen Gebieten von Oeffentlichen Arbeiten, Wege- und Brückenbau und Aufrechterhaltung, Wasserleitung, Kanalisationssystem, Oeffentliche Beleuchtung, Strassenreinigung, Sammlung und Zerstörung von Abfällen, Bauwerk, Architektur, Steinbruch etc. etc.

Betreffs weiterer Einzelheiten wolle man sich wenden an

**THE ORGANISERS,
PUBLIC WORKS, ROADS AND TRANSPORT EXHIBITION AND CONGRESS**
13, VICTORIA STREET, LONDON, S. W. 1.

Telephon: Victoria 9153-4.

Telegramme: „Vulpes, Phone London“.