

Zeitschrift: Schweizerische Bauzeitung
Herausgeber: Verlags-AG der akademischen technischen Vereine
Band: 97/98 (1931)
Heft: 26

Werbung

Nutzungsbedingungen

Die ETH-Bibliothek ist die Anbieterin der digitalisierten Zeitschriften auf E-Periodica. Sie besitzt keine Urheberrechte an den Zeitschriften und ist nicht verantwortlich für deren Inhalte. Die Rechte liegen in der Regel bei den Herausgebern beziehungsweise den externen Rechteinhabern. Das Veröffentlichen von Bildern in Print- und Online-Publikationen sowie auf Social Media-Kanälen oder Webseiten ist nur mit vorheriger Genehmigung der Rechteinhaber erlaubt. [Mehr erfahren](#)

Conditions d'utilisation

L'ETH Library est le fournisseur des revues numérisées. Elle ne détient aucun droit d'auteur sur les revues et n'est pas responsable de leur contenu. En règle générale, les droits sont détenus par les éditeurs ou les détenteurs de droits externes. La reproduction d'images dans des publications imprimées ou en ligne ainsi que sur des canaux de médias sociaux ou des sites web n'est autorisée qu'avec l'accord préalable des détenteurs des droits. [En savoir plus](#)

Terms of use

The ETH Library is the provider of the digitised journals. It does not own any copyrights to the journals and is not responsible for their content. The rights usually lie with the publishers or the external rights holders. Publishing images in print and online publications, as well as on social media channels or websites, is only permitted with the prior consent of the rights holders. [Find out more](#)

Download PDF: 09.01.2026

ETH-Bibliothek Zürich, E-Periodica, <https://www.e-periodica.ch>

SCHWEIZERISCHE BAUZEITUNG

WOCHENSCHRIFT FÜR ARCHITEKTUR / INGENIEURWESEN / MASCHINENTECHNIK
REVUE POLYTECHNIQUE SUISSE

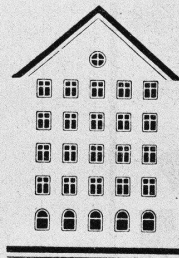
ORGAN DES SCHWEIZERISCHEN INGENIEUR- UND ARCHITEKTEN-VEREINS
UND DER GESELLSCHAFT EHEMAL. STUDIERENDER DER EIDG. TECHN. HOCHSCHULE
GEGRÜNDET 1883 VON ING. A. WALDNER / HERAUSGEGEBEN VON ING. C. JEGHER

Vereins-Mitglieder, beim Verlag: Schweiz 32 Fr.,
Ausland 40 Fr. jährl.; Nicht-Mitglieder: Schweiz
40 Fr., Ausland 50 Fr., bei der Post abonniert
40 Fr. / Einzel-Nummern 1 Fr. zuzüglich Porto

VERLAG CARL JEGHER, ZÜRICH
Dianastrasse 5 / Postdeck VIII 6110
Telephon: 34.507 ■ In Kommission
bei Rascher & Cie., Zürich u. Leipzig

Inserate durch die Aktiengesellschaft der Unter-
nehmungen RUDOLF MOSSE, Zürich / Die
viergespaltene Colonelzeile 50 Cts., Titelseite
80 Cts., ausländ. Anzeigen 60 Cts., Titelseite 1 Fr.

Fenster



Kiefer Zürich

LUXFER

**Beton-Gitterfenster für Fabriken
sind billiger als schmiedeiserne**

Verlangen Sie Prospekte

ROB. LOOSER & CIE., ZÜRICH

Telephon: 37.295



Manometer A.-G., Zürich, Armaturen-Fabrik

(vormals Schäffer & Budenberg, Filiale Seebach, ständige Fabrikation seit 1893)

Manometer, Thermometer, Dynamometer

mit und ohne Registrierung, für jeden Zweck, bewährteste Konstruktionen, genau und zuverlässig.

Dampfventile, Hähne aller Art, Wasserstände, Schutzgläser,
Pumpen, Injektoren, Elevatoren, Kondensstöpfe u. s. w.



EISENBETONBAU

Industrieanlagen

P. ZIGERLI
Ingenieurbureau - ZÜRICH

Bahnhofstrasse 67

Telephon 52.984

Internationale Ausstellung Barcelona 1929
GOLDENE MEDAILLE

W. STÄUBLI
Ingenieur
ZÜRICH 3

Zür Lindenstrasse 115

Telephon: 56.633

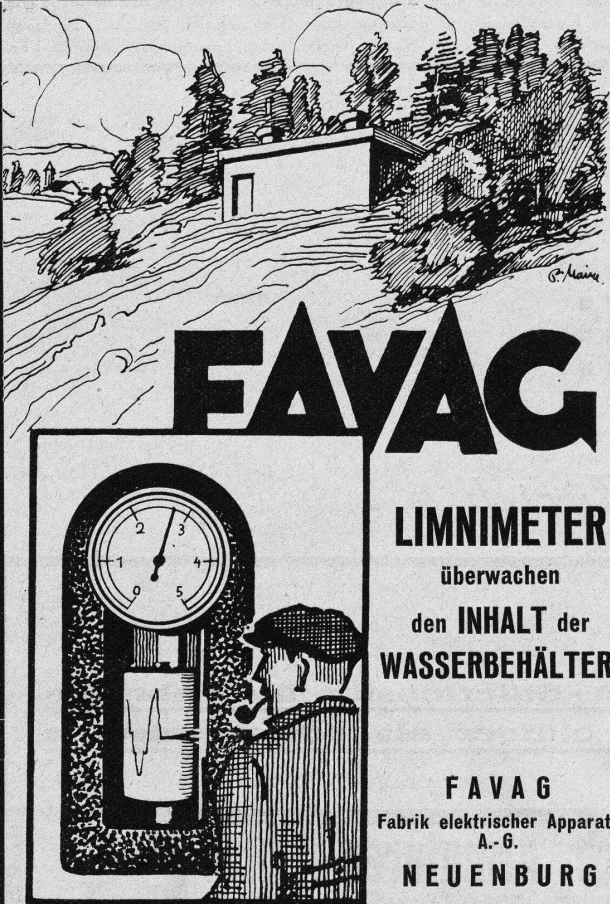
Taucher-Ramm-Arbeiten

Eiserne Spundwände

Gepresste Tore Eiserne Fenster

für Industrie-
bauten, Lager-
häuser, u. s. w.
liefert als
Spezialität

BUSS & BASEL



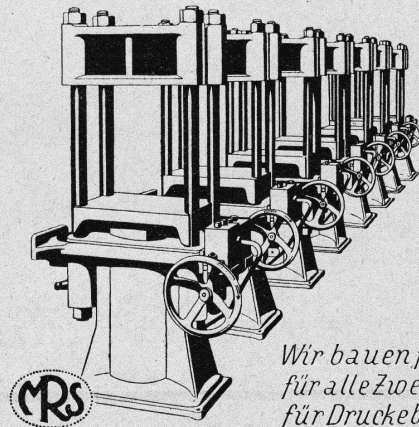
FAVAG

LIMNIMETER
überwachen
den INHALT der
WASSERBEHÄLTER

FAVAG
Fabrik elektrischer Apparate
A.-G.
NEUENBURG

HYDRAULISCHE PRESSEN

für GEWERBE u. INDUSTRIE in
verschiedenen Ausführungen

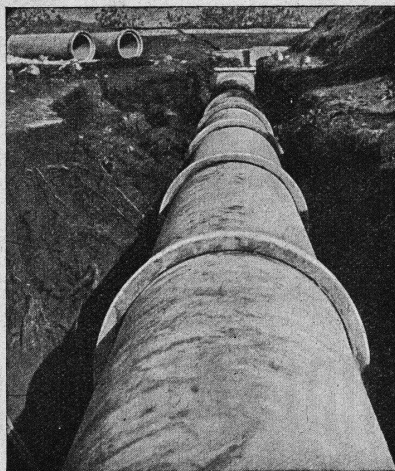


*Wir bauen ferner
für alle Zwecke u.
für Drucke bis 600
Atm. und mehr*

HYDR. STEUERVERVENTILE
HYDR. AKKUMULATOREN
HYDR. PRESSPUMPEN

**AKTIENGESELLSCHAFT DER EISEN- UND
STAHLWERKE VORMALS GEORG FISCHER**

Werk:
MASCHINENFABRIK RAUSCHENBACH
Schaffhausen (Schweiz)



Vianini-Röhren

✚ Patent (Armierter Betonröhren mit Muffen) Patent ✚

**für Druckleitungen, Bewässerungsanlagen,
Kanalisationen, Dücker, Durchlässe etc.**

Lieferanten:

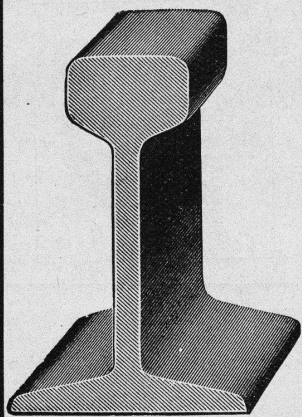
Internationale Siewarthbalken-Gesellschaft
Luzern

Desmeules Frères
Fabrique de Produits en Ciment Granges-Marnand

Kostenlose Beratung und Offerten durch:

Dipl. Ing. K. GANZ, Ing.-Bureau für Tiefbau, MEILEN, Telefon 128

Alleinvertreter für die deutsche Schweiz.



Rollbahnmaterial

jeder Art

wie Geleise, Weichen, Drehscheiben, Seitenkippwagen, Plattformwagen, Dampf- und Motor-Lokomotiven für jede Spurweite, Motor-Triebwagen

in Kauf und Miete

Grosse Vorräte in Kleinmaterialien

Billigst durch:

ROBERT AEBI & CIE., A.-G., ZÜRICH

BAUMASCHINEN

BAUWERKZEUGE

ROLLMATERIAL

Aus unserer Praxis

Als an einem Sonntagabend Herr X. auf einem sonst wenig begangenen Feldweg spazierte, wurde er von einem Radfahrer derart angefahren, dass er zu Boden fiel und den Oberarm brach. Der Radfahrer entkam unerkant. Wir zahlten dem Versicherten Fr. 15,550.—.

Auch abseits der grossen Verkehrsstrasse lauert die Unfallgefahr. Eine Unfallversicherung ist für jedermann notwendig.



Wenden Sie sich um kostenlose Beratung an die

„ZÜRICH“ Allgem. UNFALL
und Haftpflicht-Versicherungs-Aktiengesellschaft
Generaldirektion in ZÜRICH Mythenquai 2

Vergünstigungen gemäss Vertrag mit dem Schweizer Ingenieur- und Architekten-Verein beim Abschluss von Unfall-Versicherungen.

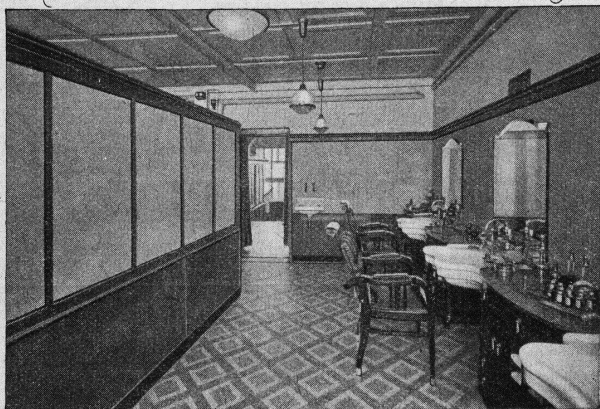
**Ja - Flachdach
--- mit ASFALTAM
--- Terrasse auch!**

ASFALTAM

Abdichtungen unbegebar auf Betonunterlage und auf Holzschalung
Terrassen-Beläge begebar (Asbestplattenbelag)
Terrassen-Isolationen unter Plättlibelag
Neueindeckung, Reparatur undichter Dächer
Eindeckung von Schuppen und Provisorien, Ausstellungshallen usw.
Kostenberechnungen, Vorschläge und Muster durch

Bernhard HITZ · USTER
Telephon 326

ERNY

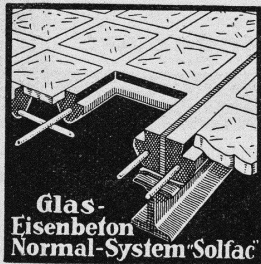


Glanz-Eternitplatten

für Wand- und Deckenverkleidungen in Badezimmern, Treppenhäusern, Verkaufsräumen, Maschinenhallen etc.

sind sauber und hygienisch, unempfindlich gegen Feuchtigkeit, Hitze und Kälte. Haltbarkeit seit Jahren erwiesen. Verschiedene Farben. Verlangen Sie O.ferte und Muster.

**Glanz-Eternit A.-G.
Niederurnen**



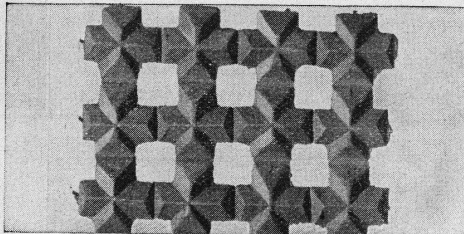
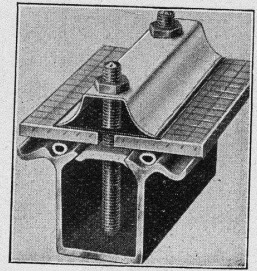
Glasdächer

kittlose, sowie
begeh- u. befahrbare

MARTIN KELLER & CO., WALLISELLEN

INHABER: MARTIN KELLER & HARTWIG HÜBNER
MAILAND - PARIS

„WEMA“-SPROSSE

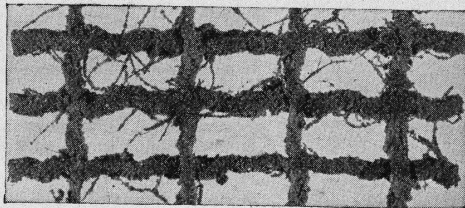


Drahtziegelgewebe

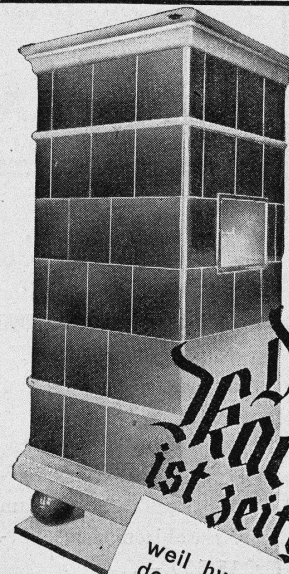
SCHWEIZERISCHE DRAHTZIEGELFABRIK A.G.

LOTZWIL (Bern)
Telephon 173

Alleinige Fabrikanten der beiden besten Putzmörtelträger,
für Decken, Wände, Fassaden, Gewölbeimitationen, Unter-
sichten etc. Verlangen Sie Muster, Prospekte und Preislisten.



Ideal-Rabitz



Der
Kachelofen
ist zeitgemäss

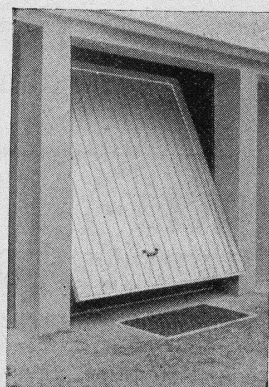
weil hygienisch und sparsam. Weil
der moderne Kachelofen wichtige
Neuerungen aufweist, verlangen Sie
die reichillustrierte Gratisbroschüre
heute noch bei der Auskunftstelle
des Verbandes schweiz. Kachelofen-
Fabrikanten, Oberrieden-Zürich.

Kissling- Tore

patentamtlich geschützt
speziell für Garagen
als Kipptor nach oben öff-
nend konstruiert

Einfach und billig
spielend leichte Bedienung.
Prompt lieferbar. Verlangen
Sie umgehend äußerste Preise.
Prospekte und Referenzen.

Hans Kissling, Bern
Eisenbau A. G.



GELOCHTE

FR. MOMMENDEY
& SOHN

RAPPERSWIL, KANT. ST. GALLEN

Massenartikel, Stanz-,
Zieh- und Pressarbeiten

BLECHHE



KAEGI & EGLI
Elektrotechn. Werkstätten
ZÜRICH u. SEEBACH

ELEKTROMOTOREN

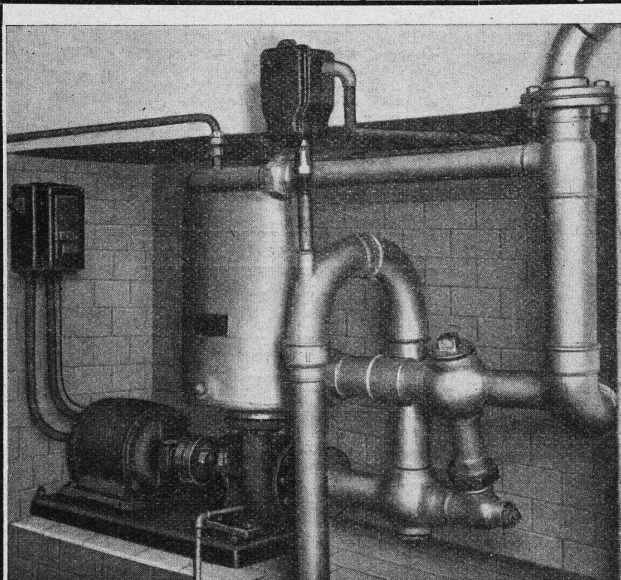
miet- und kaufweise prompt ab Lager

TELEPHONE: Bureaux: 51.690
Werkstätten: 48.910
Telegramme: Eglikaegi

Eisenbauten aller Art

für Brücken, Gebäude, Stauwehre, etc. / Maste, Krane, Réservoirs, Blechkonstruktionen, etc.

Wartmann, Vallette & Cie., Brugg



Patentierte, selbstansaugende, ventillose Zentrifugal - Pumpen

Als Baupumpen vorzüglich geeignet.
Sicheres Ansaugen ohne Nachfüllen
der Saugleitung
Fördert lufthaltiges Wasser ohne
Betriebsstörung

Maschinenfabrik a. d. Sihl A. g., Zürich

Telephon 33.514 — vorm. A. Schmid — Gegründet 1871

Einige ausgeführte Arbeiten

Landesbibliothek Bern
Offiziers-Kaserne Thun
Landis & Gyr Zug
Strandbad Kusnacht

Wertvoller wird jeder Bau
dessen Fassaden mit den unübertroffenen mineralischen **Ca-Fresconat-Farben** behandelt werden. Die Ca-Fresconat-Farben haben nur Vorzüge: Sie gehen mit dem Untergrund eine steinharte, weder abwasch- noch abbürstbare Verbindung ein, die Regen u. Hitze trotzt. Ein Ca-Fresconat-Verputz überdauert Jahrzehnte, blättert nie ab und ergibt eine ungemein vornehme Flächenwirkung. Jeder gewünschte Farbton wird geliefert. Ca-Fresconat-Farben sind Schweizerprodukte, billig, weil ausgiebig.

Verlangen Sie Prospekt und fachtechnische Beratung durch
CASANIN A.-G.
Farbenfabrik
EMMENBRÜCKE (Luzern)
Telephon 51.90

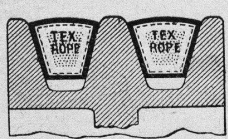
Ca-Fresconat
Mineral-Farben sind vortrefflich



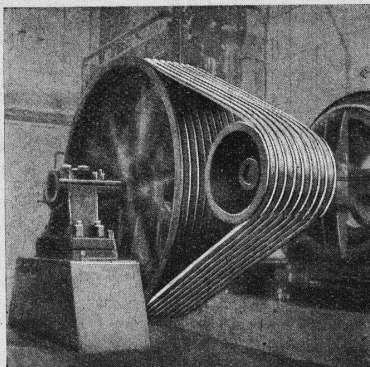
GESELLSCHAFT DER **L. VON ROLL** SCHEN EISENWERKE
WERK: **EISENWERK KLUS** IN KLUS KT. SOLOTHURN



Keilriemen- Antriebe TEXROPE-KLUS



Absolut geräuschloser Lauf.



Antrieb eines Kompressors, 125 PS.

Zuverlässige und dauerhafte Kraftübertragung.

Hoher Reibungskoeffizient, hoher Wirkungsgrad (bis 97 %).

Kurze Achsendistanzen, Platzersparnis.
Ersetzen Kettentriebe und Spannrollen.

Kein Gleiten, auch nicht bei Stößen und bei Vor- und Rückwärtsgang.

Unempfindlich gegen Staub, Trockenheit, Feuchtigkeit.

Erfordern keinen Unterhalt.



Ventilatoren

jeder Art, für alle Leistungen und Bedürfnisse, ferner komplette, neuzeitliche lufttechnische Anlagen, erstellt seit über 30 Jahren die

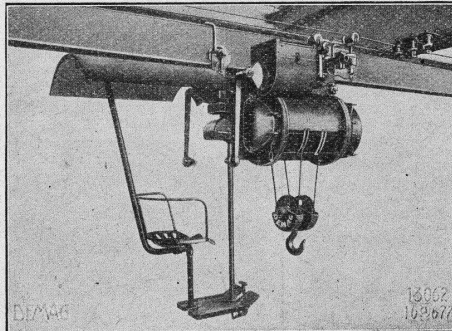
Ventilator A.-G., Stäfa-Zürich

Ausschliessliche Spezialfabrik



Konus- und Lamellen-Kupplungen

J.-J. Derendinger
ZÜRICH Gessnerallee 52
direkt beim Hauptbahnhof · Tel. 56, 250



Führersitzkatze

DEMAG

ELEKTROZÜGE

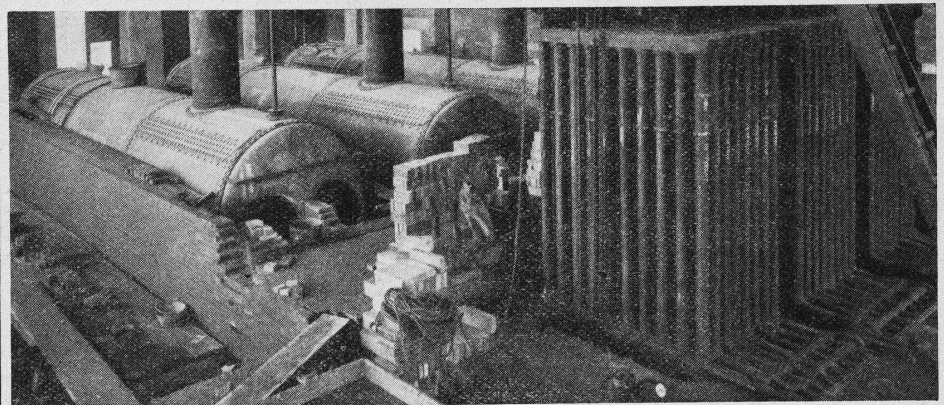
Führersitzkatzen — Zweischielenkatzen
bis 10 t Tragkraft

HEBEZEUGE VON WELTRUF

ING. G. BÄUMLIN
LUZERN

TELEPHON Nr. 40

Schweiz. Rheinsalinen Schweizerhalle, 2 Kessel je 125 m² Heizfläche mit Economiser und Kamin 55 m.



Kamin- u. Feuerungsbau LITZLER & CO., BASEL

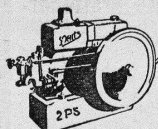
Kamine in Backstein und Eisenbeton
Erhöhungen während dem Betrieb
Reparaturen

Dampfkesselinmauerungen
Industriefornbau
Chamotte-Materialien

INSELSTRASSE 61 · Tel.: Safran 12.38

Prima Referenzen
Langjährige Praxis

DEUTZ Motoren



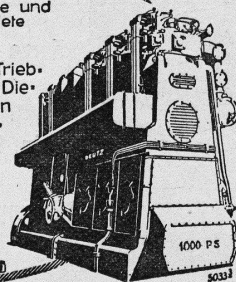
liegend und stehend
ortsfest und fahrbar
für
alle Brennstoffe und
Anwendungsgebiete
ferner

Diesel-Lokomotiven · Motor-Trieb-
wagen · Motor-Verschiebebock · Die-
sel-Lokomobilen · Motor-Walzen
Gaserzeugungsanlagen · Heizgas-
Anlagen

Diesel-Schlepper

Kompressorlose
Dieselmotoren

für Industrie, Gewerbe, Landwirt-
schaft und Schifffahrt

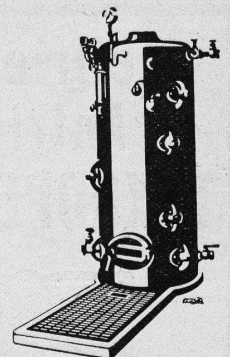


Generalvertretung für die Schweiz:
WÜRLER, MANN & CO.
Zürich-Albisrieden : Telefon: 34.109

Dampfkessel

in allen
Grössen

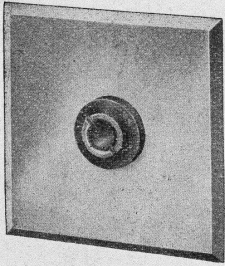
und
Dimensionen



Kesselschmiede Richterswil

ADOLF FELLER HORGEN

FABRIK ELEKTRISCHER APPARATE

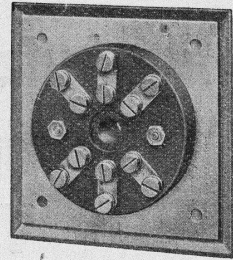


No. 196 „Pml“ (Vorderansicht)

Anschlussrosetten

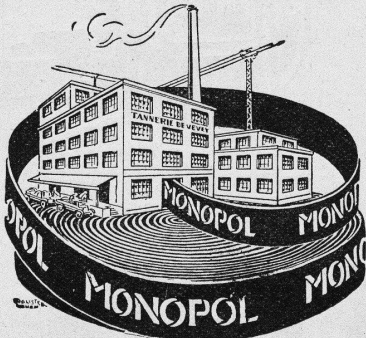
zwei-, vier- oder sechspolig,
für Telephon, Sonnerie usw.

Verlangen Sie meinen illustrierten Prospekt No. 76



No. 196 „Pml“ (Rückseite)

Verlangen
Sie
Preis-
Offerten

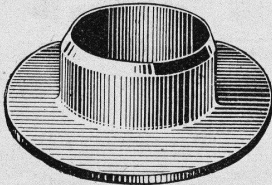


Technische
Beratung
kostenlos

Leder-Treibriemen

Marke: „MONOPOL“ „IDEAL“
„MAXIMA“ „LEMAN“
reine Eichenloh-Grubengerbung

grosse Zerreißfestigkeit - Geschmeidigkeit
grösste Adhäsion und
unbegrenzte Lebensdauer



Leder-Manschetten

Dichtungen
Technische Artikel
jeder Art

TANNERIE de VEVEY S.A.

Telephon No. 59

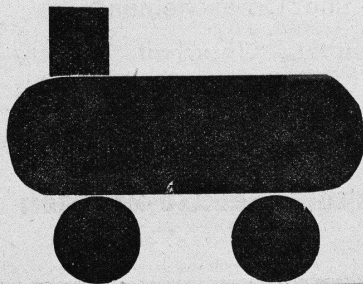


Ferrubron
schützt den Eiffelturm!

Ein einmaliger FERRUBRON-Anstrich alle 8 Jahre schützt den Eiffelturm vor Rostgefahr. Trotz heftigstem Wettbewerb wurden und werden die Anstriche von 1907, 14, 24 u. 32 mit Ferrubron ausgeführt. Allein: fabrikanten für die Schweiz:

NAEGELY, ESCHMANN & CIE
Aktiengesellschaft
Lack- u. Farbenfabrik
Oerlikon-Zürich

Die Montania-Rohöllokomotive eine Höchstleistung



im Traktorenbau, mit stehenden Cylindern, Motor in Viertakt mit Hohlkolben, leichtes Anspringen, geringster Brennstoff- und Schmierölverbrauch bei höchster Zugkraft gewährleistet; leichteste Handhabung. In allen Spurweiten mit 2 und 3 Geschwindigkeiten. Spezialausführungen für Stollenbetrieb. — Von Baubetrieben, Steinbrüchen, Industrien und Ziegeleien hundertfach empfohlen. — Verlangen Sie Offertblatt 535.

A.-G. Orenstein & Koppel, Zürich
Weinbergstrasse 15 Telephon 21.913

GERÄUSCHLOSE MOTOREN

für Aufzüge

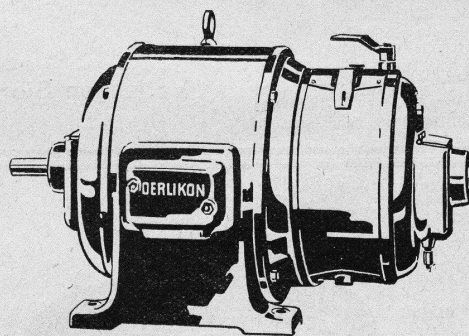
Pumpenanlagen

Ventilatoren

Aufstellung

in Wohnräumen

und Spezialzwecke



OERLIKON

Walo Bertschinger

ZÜRICH, Stampfenbachstrasse 12/14

Geleise-
Anlage
im Chantier



der Firma
Adolf Saurer
A.-G.
Arbon

Spezialfirma für:

Geleisebau

Ständiges grosses **Lager** in
Normalbahn- und Fabrikgeleisen,
Weichen und Drehscheiben,
Geleiseneubau, Unterhalt, Repara-
turen.

Geleisebau-Werkstatt.

Abnormale Geleise-Anlagen



Abdichtungen

*Grossbauten
in Zürich*

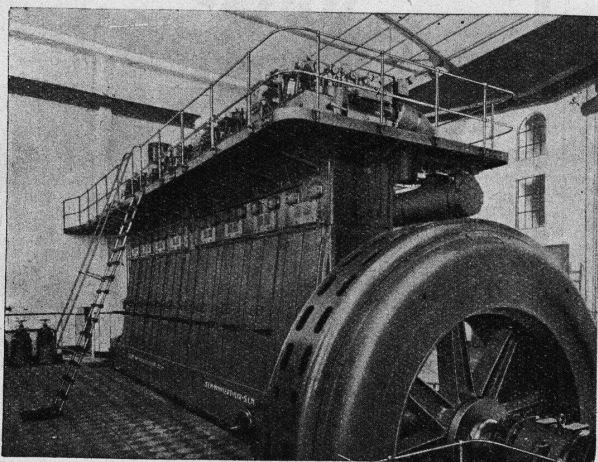


Kasp. Winkler & Co., Altstetten-Zürich
Chemisch-Bautechnische Fabrikate

Warenhaus Brann

Fundament-Abdichtungen

„S. L. M.-WINTERTHUR“ DIESELMOTOREN



3000 PSe „S. L. M.-Winterthur“-Dieselmotor mit Büchi-Abgasturbinaufladung

für ortsfeste
Kraft-Anlagen, Schiffe und Lokomotiven,
mit luftloser und Luftspritzung
des Brennstoffes.

Besonders geeignet als Spitzen-
und Reservekraftmaschinen in
Elektrizitätswerken.

Einheiten von 15 bis 4500 PSe Leistung.

Geringe Anlagekosten.
Sofortige Betriebsbereitschaft.

Schweizerische
Lokomotiv- und Maschinenfabrik
WINTERTHUR



75 Electrolux Kühlschränke in 15 Häusern

Diese kleine Darstellung gibt ein anschauliches Bild, wie verbreitet der Electrolux-Kühlschrank heute schon ist. In der Tat wird der Electrolux überall dort bevorzugt, wo die verschiedenen Marken einer genauen Prüfung unterzogen werden. Die Gründe sind: Der Electrolux arbeitet motorlos — ruhig und seine Zuverlässigkeit beruht namentlich auf der Tatsache, dass er ferner auch keinerlei mechanischer Automatik bedarf. Er hat somit keine Maschinenteile, die sich abnützen oder sonst versagen könnten. Wenn Sie einmal einen Electrolux-Kühlschrank in der Küche haben, werden Sie davon ebenso begeistert sein, wie alle jene glücklichen Hausfrauen in der ganzen Welt, die sich seiner heute schon bedienen.

ELECTROLUX A.G., ZÜRICH
SCHMIDHOF-URANIASTR. 40 - ABT. KÜHLSCHRÄNKE



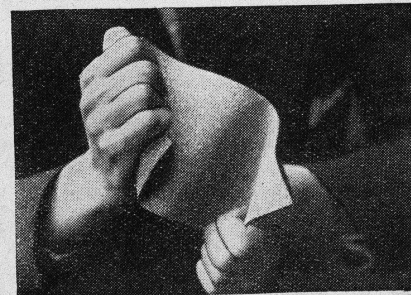
„Bigla“-Stahlmöbel haben ein formschönes vollendetes und sehr vornehmes Aussehen sind unverwüstlich und mit allen praktischen Neuerungen versehen. Für tadellose Ausführung wird jede Garantie übernommen.

Bigler, Spichtig & Cie, A.G. Biglen-Bern

Die teerfreie, aus
gummiartig-
elastischem
Asphalt her-
gestellte

ISOPLAST

Gewebe-
Platte



Isoplast

dient zur Abdichtung von:



Garagen-Decken, Terrassen
Fabrikdächern, Balkonen
Fundamenten, Kellerböden
Wänden und Brückengewölben
Muster und Offerten durch

Firma Walter

FRICK-GLASS

Spezialhaus für Bedachungs- und Isolier-Material
Altstetten-Zürich