

Zeitschrift: Schweizerische Bauzeitung
Herausgeber: Verlags-AG der akademischen technischen Vereine
Band: 97/98 (1931)
Heft: 25

Werbung

Nutzungsbedingungen

Die ETH-Bibliothek ist die Anbieterin der digitalisierten Zeitschriften auf E-Periodica. Sie besitzt keine Urheberrechte an den Zeitschriften und ist nicht verantwortlich für deren Inhalte. Die Rechte liegen in der Regel bei den Herausgebern beziehungsweise den externen Rechteinhabern. Das Veröffentlichen von Bildern in Print- und Online-Publikationen sowie auf Social Media-Kanälen oder Webseiten ist nur mit vorheriger Genehmigung der Rechteinhaber erlaubt. [Mehr erfahren](#)

Conditions d'utilisation

L'ETH Library est le fournisseur des revues numérisées. Elle ne détient aucun droit d'auteur sur les revues et n'est pas responsable de leur contenu. En règle générale, les droits sont détenus par les éditeurs ou les détenteurs de droits externes. La reproduction d'images dans des publications imprimées ou en ligne ainsi que sur des canaux de médias sociaux ou des sites web n'est autorisée qu'avec l'accord préalable des détenteurs des droits. [En savoir plus](#)

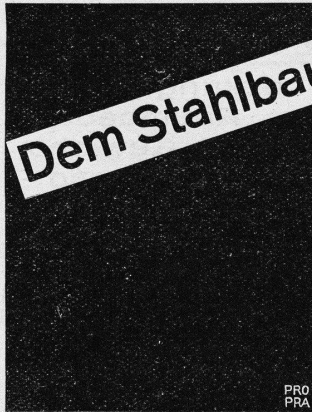
Terms of use

The ETH Library is the provider of the digitised journals. It does not own any copyrights to the journals and is not responsible for their content. The rights usually lie with the publishers or the external rights holders. Publishing images in print and online publications, as well as on social media channels or websites, is only permitted with the prior consent of the rights holders. [Find out more](#)

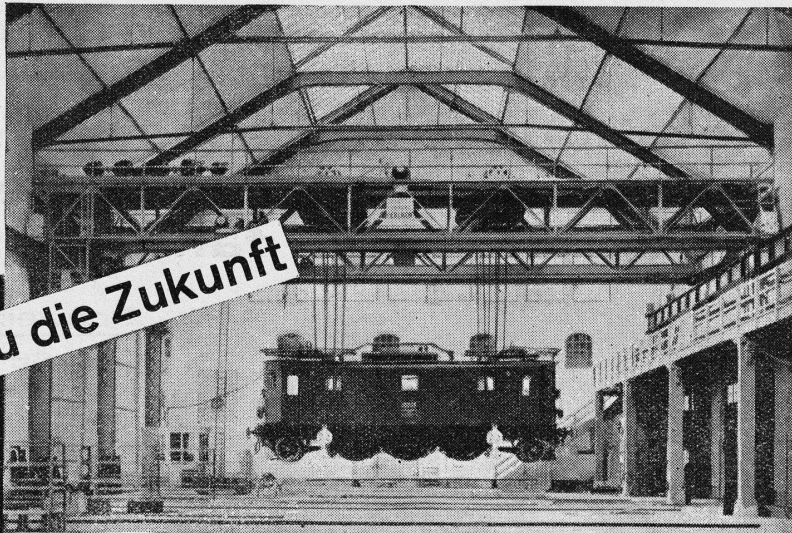
Download PDF: 16.04.2026

ETH-Bibliothek Zürich, E-Periodica, <https://www.e-periodica.ch>

Grösste Spannweiten trotz schwerster Lasten. Gute Übersicht. Viel Licht. In Rekordzeit erbaut, da weitgehend in Werkstatt vorbereitet. Leichte Anpassungsmöglichkeit an neue Zwecke und Betriebsverhältnisse. Unbeschränkte Lebensdauer, minime Unterhaltungskosten. Auskunft über den Stahlbau erteilt



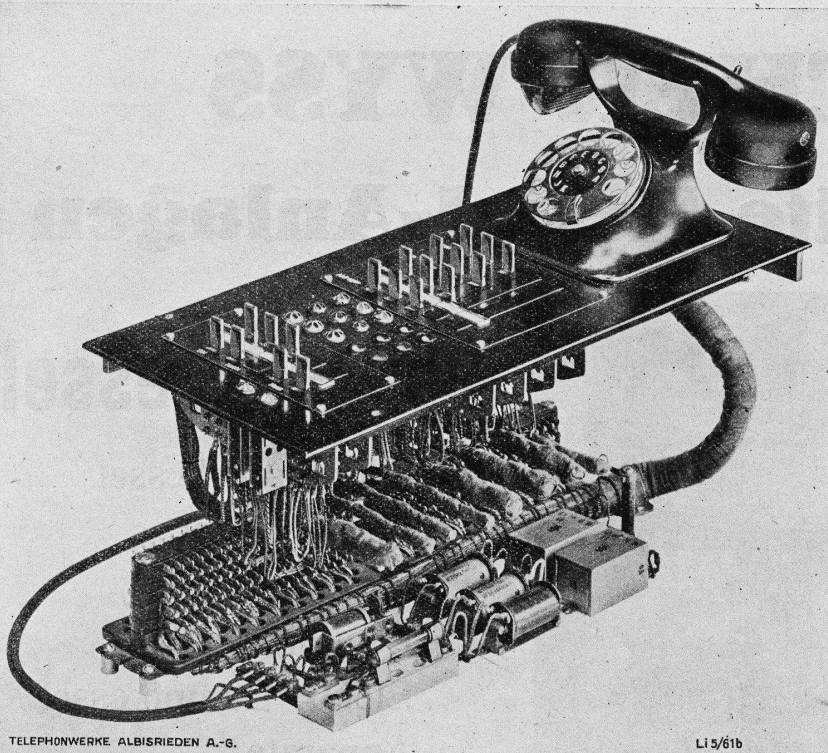
Dem Stahlbau die Zukunft



Montagehalle für elektrische Lokomotiven in Zürich der Schweizerischen Bundesbahnen

Verband Schweiz. Brückenbau- und Eisenhochbau-Fabriken, Zürich, Biberlinstrasse 38, Tel. 43.071

PRO
PRA



TELEPHONWERKE ALBISRIEDEN A.-G.

LI 5/61b

Vermittlungs-Platten

für 2-10 Amtsleitungen

zum Einbau in
Schreibtische und Pulte

Lieferant der Obertelegraphen-
direktion und der S. B. B.

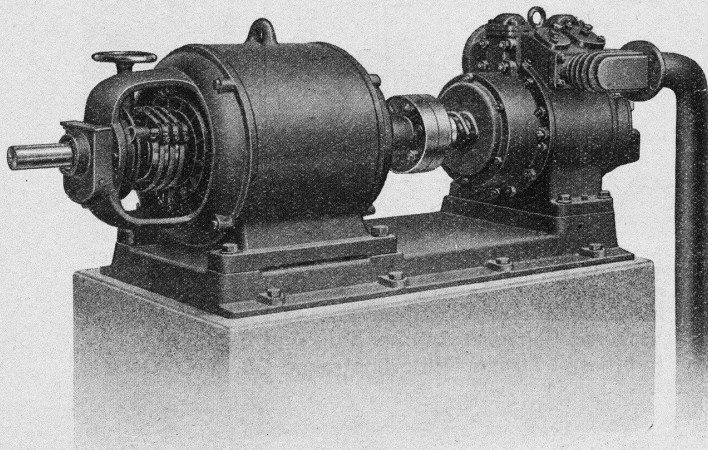
Vermittlungsplatte für 3 Amtsleitungen
(Endausbau 5 Amtsleitungen)

Telephonwerke Albisrieden A.G.

WEBER & SCHWAB * BIEL-BIENNE

NEUENGASSE 33 / TELEPHON 52.86

**Rotations-Kompressoren, Gebläse,
Vakuumpumpen, Tiefsauge-Pumpen
Stationäre und fahrbare Anlagen**



Schweiz. Qualitätsfabrikate:

Grosse Leistungen, bei kleinstem Raumbedarf und geringem Gewicht. Höchster Wirkungsgrad - geringer Kraftverbrauch.

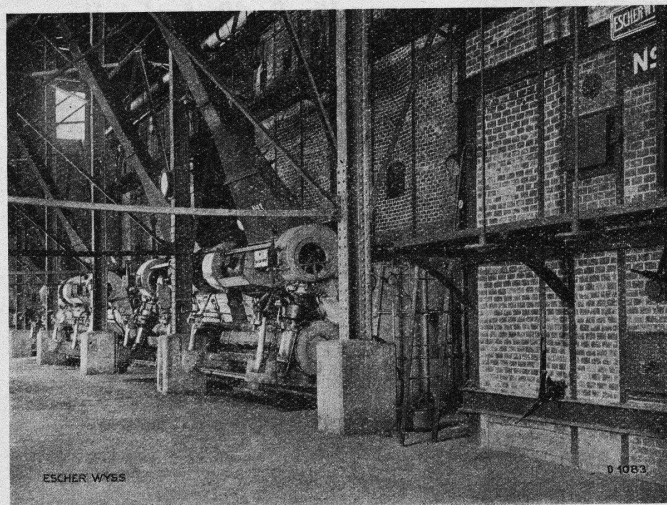
Type K 26:
Rotationskompressor ohne Lamellen

Leistung: 3,2 m³ effekt. pro Min.
Dauerbetriebsdruck: 7 atü.
Volum. Wirkungsgrad: 97 %
Nettogewicht: 170 kg.

VERTRETER GESUCHT

ESCHER WYSS

Komplette Kessel-Anlagen



Steilrohrkessel

- Flammrohrkessel
- Schiffskessel
- Ueberhitzer
- Economiser
- Elektr. Dampfkessel
- Apparate
- Behälter

Städtisches Kraftwerk Gumna (Japan).

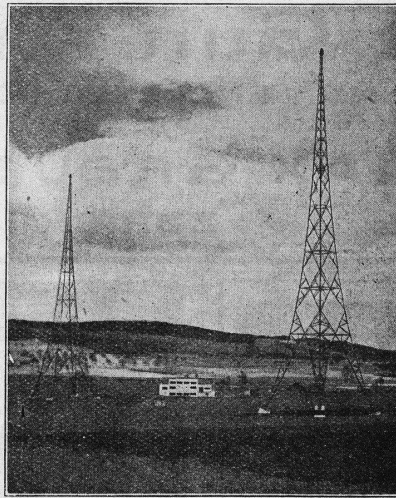
6 Steilrohrkessel von 405 m² Heizfläche.

A.-G. der
Maschinenfabrik
von

Theodor Bell & Cie.

Kriens-
Luzern
Gegründet 1855

Die beiden
Antennentürme
von je 125 m Höhe

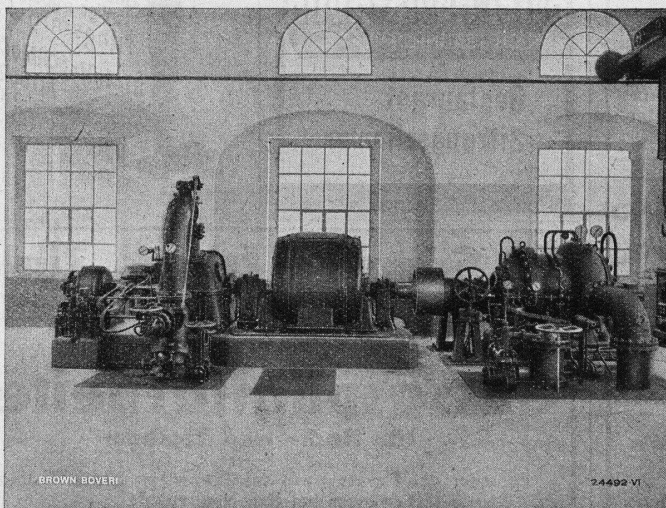


des neuen
Landessenders
in Beromünster

Stahl- und Eisenkonstruktionen für Hoch- und Industriebauten, Skelettbauten, Masten und Antennentürme, Bahn- und Strassenbrücken, Passerellen, Fussgängerstege, Geschäfts-, Waren- und Lagerhäuser, Markthallen, Flugzeughallen, Kraftwerkanlagen u. s. w. u. s. w.

A. G. BROWN, BOVERI & CIE., BADEN

Technische Bureaux: Baden, Basel, Bern, Lausanne



Speicherpumpwerk Ruppoldingen des E. W. Olten-Aarburg

Speicher- Pumpwerke

mit und ohne

Bedienung

Sommer- und Herbstreisen 1931 der Schiller-Akademie München. Die Schiller-Akademie bringt im Rahmen ihrer übrigen kulturellen Veranstaltungen auch im kommenden Sommer und Herbst eine Reihe von allgemein zugänglichen, gemeinnützigen Studien- und Ferienfahrten zur Durchführung, die unter anderem im Juni und September nach dem Sonnenland Dalmatien, in den Ferienmonaten Juli und August nach den Weltstädten Wien, Budapest, Paris und London sowie nach Norwegen, Schweden und Dänemark führen. Anlässlich der Studienfahrt nach Paris werden die Schlachtfelder und Gräber um Verdun besucht und

kann ein Ausflug in die Normandie und nach den Weltbädern Deauville und Trouville unternommen werden, während von London aus Ausflüge nach Oxford, Stratford und zur Insel Wight sowie nach Schottland vorgesehen sind. Im Herbst veranstaltet die Akademie zwei besonders schöne Fahrten, und zwar eine Reise nach Spanien und Marokko und eine Fahrt nach Athen-Konstantinopel zu überaus günstigen Bedingungen. Ausführliche Beschreibung zu diesen preiswerten Veranstaltungen versendet gegen 15 Pfennig Porto kostenlos die Verwaltung der Schiller-Akademie in München-Grünwald.

Cement Gun Arbeiten

ZEMENT-INJEKTIONEN
durch die Spezialfirma



ING. MAX GREUTER & CIE.

Telephon 29.028 ZÜRICH Gemsenstrasse 2

Offerten zur Ausübung von Erfindungspatenten

IMER & DE WURSTEMBERGER vormals E. IMER-SCHNEIDER INGENIEUR GENÈVE

Die Inhaber folgender schweizerischer Patente wünschen mit schweizerischen Fabrikanten bzw. Interessenten in Verbindung zu treten und sind gerne bereit, Lizenzen zu erteilen oder die Patente zu verkaufen.

- No. 84.724 The Dunlop Rubber Co. Ltd., pour: „Réservoir à essence pour appareils aériens“.
- No. 84.725 The Dunlop Rubber Co. Ltd., pour: „Réservoir à essence, increvable, pour appareils aériens“.
- No. 101.343 The Libbey Owens Sheet Glass Co., pour: „Procédé d'étirage de verre en feuilles et dispositif pour sa mise en œuvre“; No. 101.344, pour: „Procédé d'étirage de verre en feuilles“; No. 101.567, pour: „Procédé pour placer un nouveau rouleau de redressement dans un appareil pour l'étirage du verre en feuilles, et appareil pour le réaliser“; No. 102.219 pour: „Machine pour l'étirage de verre en feuilles“; No. 102.495, pour: „Procédé pour l'étirage continu du verre en feuilles“; No. 103.175, pour: „Dispositif pour couper du verre en feuilles“.
- No. 116.205 H. S. Hele-Shaw, et Th. E. Beacham, pour: „Compresseur“.
- No. 117.472 Società Anonima Locomotive a Vapore „Franco“, pour: „Locomotive articulée à vapeur“.
- No. 122.855 James Stuart Wearn, pour: „Dispositif de transmission de force“.
- No. 127.358 Guido Tacconi, pour: „Carburateur pour moteur à combustion interne“.
- No. 136.943 José Lopez Garcia, pour: „Cliché typographique de grandes dimensions et procédé pour sa fabrication“.

Gefällige Offerten oder Vorschläge werden durch Herren Imer & de Wurstemberger, vormals E. Imer-Schneider, Ingénieur-Conseil, 14, Rue du Mont-Blanc, Genf, weiterbefördert



Bodmer & Cie
ZÜRICH, HOLBEINSTR. 22

**Zentralheizungen
Oefen, Cheminées
Elektr. Akkumulier-Oefen**



Amobest

Konus- und Lamellen-
Kupplungen

J.J. Derendinger
ZÜRICH Gessnerallee 52
direkt beim Hauptbahnhof - Tel. 56, 250

Patent-Anwalt
J. AUMUND, Jng. ZÜRICH.
Stampfenbachstr. 34
Tel. 20.379 Etabl. 1895

Hotel Habis-Royal
ZÜRICH BAHNHOFPLATZ

**Restaurant
Sitzungszimmer**



Linconol
das wirksame
Isolier- & Abdich-
tungs-mittel

STAHL- & SCHMUCKL
ALTDORF
Tel. 2.66



**HÜRLIMANN
KAMMER-
STEINE
B. K. S.**

weisen folgende Vor-
teile auf:

1. Kurze Bauzeit u. rasches Austrocknen des Mauerwerks
2. Reduktion der Rohbaukosten
3. Raumersparnis infolge geringerer Mauerstärken
4. Steigerung der Isolationsfähigkeit
5. Druckfest, wetterbeständig und salpeterfrei

K. HÜRLIMANN SÖHNE, BRUNNEN
KALK- UND ZEMENTFABRIKEN - - TELEPHON: 46 UND 47

A. Schmid's Erben, Zürich
Asphalt - Geschäft Gegründet 1865 Telefon 32.108

Ausführung aller vorkommenden

Gussasphaltarbeiten

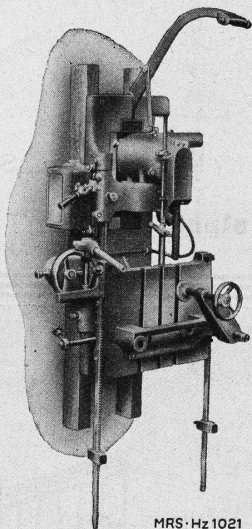
für Hoch- und Tiefbau

Ersteller der **Fundament-Isolierungen** gegen Grund-
wasser bei den Neubauten:

Bankgebäude Leu & Co., A.-G., Zürich im Jahre 1914
Schweiz. Nationalbank Zürich im Jahre 1920 : Eidgen.
Grossflugzeughalle Dübendorf im Jahre 1922 : Heizraum
der Zentralwerkstätte Seefeld der Zürcher Strassenbahn
im Jahre 1923 : Neubau Schweizer.Volksbank im Jahr 1923

RAUSCHENBACH

HOLZBEARBEITUNGSMASCHINEN



MRS·Hz 1021

Elektro-Wandkettenfräsmaschine Typ WKF

AKTIENGESELLSCHAFT DER EISEN- UND STAHLWERKE VORMALS GEORG FISCHER
 Werk: MASCHINENFABRIK RAUSCHENBACH
SCHAFFHAUSEN (Schweiz)



„Bigla-Stahlpulte“ haben ein formschönes vollendetes und vornehmes Aussehen und vereintgen alle Vorteile der unverwüstlichen „Bigla“-Stahlmöbel-Für tadellose Ausführung wird jede Garantie übernommen

Bigler, Spichtig & Cie, A.G. Biglen-Bern

KABELWERKE BRUGG

A.-G.

Bleikabel

aller Art

für Hoch- und Niederspannung, Telegraphie, Telephonie und Sonnerie Kabelarmaturen

Schiesstand-Kabel

ABTEILUNG DRAHTSEILEREI:

Blanke und verzinkte Seile aus Tiegelguss-, Förderseil- und Pflugstahldraht

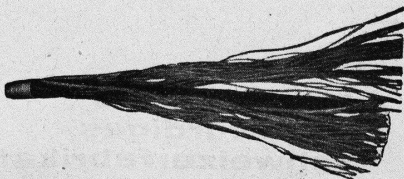
Bergbahnseile

SPEZIALITÄT: Das patentierte, spannungsfreie und drallarme Drahtseil „**TRU-LAY-BRUGG**“ mit vorgeformten Drähten und Litzen. Hohe Leistungsfähigkeit, grosse Biegsamkeit, lange Lebensdauer

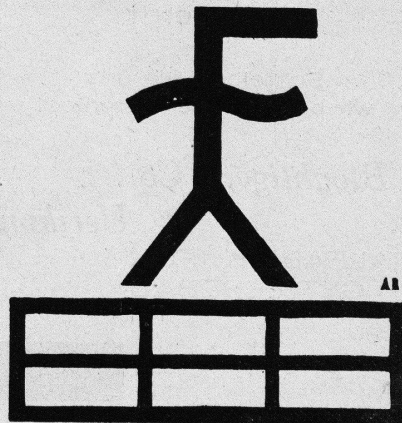
Verlangen Sie Druckschrift!



„Tru-Lay“-Drahtseil nicht abgebunden.



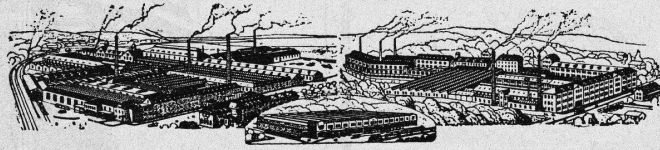
Gewöhnliches Drahtseil nach Entfernen eines Bundes.



FENSTERFABRIK FAHRNER USTER

Als Spezialität fabrizieren wir die bestbekanntesten We. De. und Dosquet Schiebefenster D.R.P. und Schweizer Patente nach Original-Konstruktionsplänen

VEREINIGTE DRAHTWERKE A.G. BIEL



Präzisionsgezogenes Material in **Eisen** und **Stahl** aller Profile, für Maschinenbau, Schraubenfabrikation und Fassondreherei.
Transmissionswellen. — Bandelisen und Bandstahl, kaltgewalzt.

ACBAR

GETRIEBE

lösen alle

ANTRIEBSPROBLEME

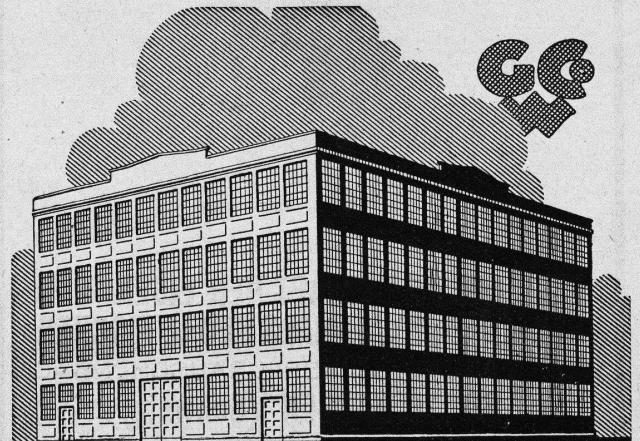
einfach,
zweckmässig,
modern!

Schreiben Sie uns
wir beraten Sie kostenlos!

Gebr. Blöchliger & Co.

Urikon-Zch.

SPEZIALFABRIK FÜR
GETRIEBEBAU



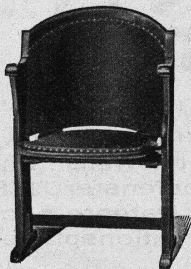
**SCHMIEDEEISERNE
FENSTER**

**TÜREN
U. TORE
FÜR**

FABRIKBAUTEN

**GEILINGER U. CO
WINTERTHUR**

A.-G. Möbelfabrik Horgen-Glarus



Spezialfabrik

in Horgen

für
Bestuhlungen aller Art
für Cafés, Restaurants,
Speisesäle, Theater etc.

**Altbewährtes
preiswürdiges
Schweizerfabrikat**

ES LOHNT SICH

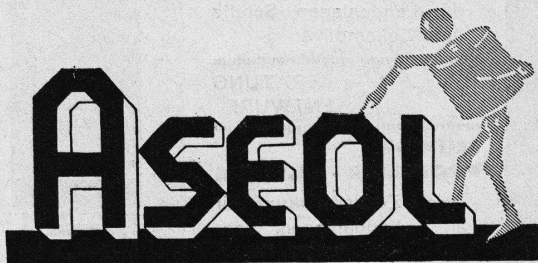
die Dauerschmierextrakte ASEOL, mit der sechsfachen Schmierwirkung, auf ihre Wirtschaftlichkeit zu prüfen.

Bei hunderten von Firmen erhöht ASEOL heute die Betriebssicherheit, erspart Revisionskosten, Arbeitszeit u. Putzmaterial.

Bei Ihnen auch?

Wenn nicht, bringt Ihnen eine Karte ausführliche Prospekte mit der nächsten Post. Eine Anfrage verpflichtet Sie in keiner Weise. - Schreiben Sie darum heute noch.

ADOLF SCHMIDS ERBEN
Aktiengesellschaft, BERN
Telephon Bollwerk 10.57

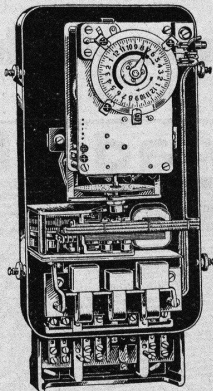


SCHALTAUTOMATEN ZEITSCHALTER SCHALTUHREN

für

**Warmwasser-
Versorgungen,
Wärmespeicher
Strassen-
Beleuchtungen**

usw.



Zeitschalter mit eingebautem elektromotorischem Schaltwerk

Verlangen Sie unsere Druckschriften:

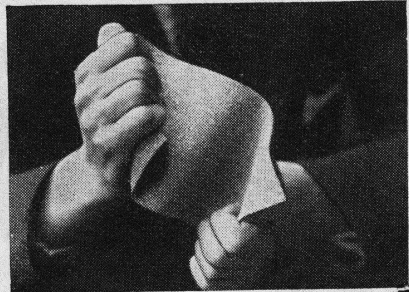
- TB V 506
- TB V 537
- TB V 537 N₁
- TB V 539
- TB III 531

LANDIS & GYR, A.-G.
ZUG

Die teerfreie, aus gummiartig-elastischem Asphalt hergestellte

ISOPLAST

Gewebe-
Platte



Isoplast dient zur Abdichtung von:

- Garagen-Decken, Terrassen
- Fabrikdächern, Balkonen
- Fundamenten, Kellerböden
- Wänden und Brückengewölben
- Muster und Offerten durch

Firma Walter

FRICK-GLASS

Spezialhaus für Bedachungs- und Isolier-Material
Altstetten-Zürich

RÖHRENFABRIK A.G.

Kohlenstrasse Nr. 40 **BASEL** Tel. Saf. 31.63 u. 20.08

Hauptmerkmale des SUPER KS. ROHRES

a) **Material Schmiedeeisen** deshalb

1. Geringes Gewicht
2. Absolute Bruchsicherheit
3. Absolut glatte Innenwandung
4. Möglichkeit nachträglicher Einschweissung von Stützen ohne Demontage der Leitungen.

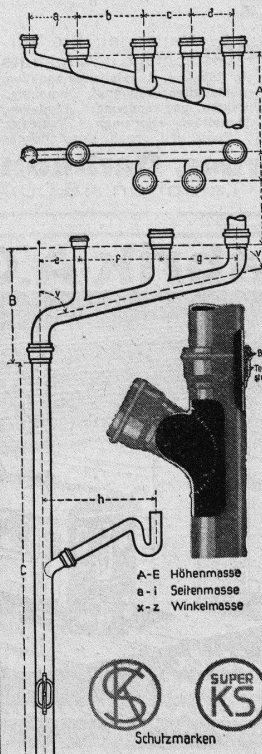
b) **Herstellung von Stücken nach Mass**, daher

1. Rasche Montage
2. Saubere und gefällige Leitungsführung
3. Einsparung an Muffen- und Stemm-Material
4. Niedrige Montage-Kosten

c) **Konstruktionsvorteile**

1. Das zu verstemmende Rohr wird in der neuen nahtlosen Muffe zentriert geführt. Rohrstoß kommt auf Rohrstoß zu liegen.
2. Bei den Gabelstützen liegt die heikelste Stelle der Schweissnaht im Hauptrohr. Die dadurch ermöglichte Verklöpfung der Naht erzielt den Wegfall von sogen. Schweissbrauen und gewährleistet geräuschloses Fließen der Abwässer.
3. Die Rohre sind innen u. aussen rostgeschützt (Garantie für Haltbarkeit). Sie können durch Überstreichen ohne weiteres farblich in Harmonie mit ihrer Umgebung gebracht werden.

Lager in: Basel, Bern, Biel, Freiburg, Genf, Lausanne, Luzern, Neuenburg, Olten, St. Gallen, Vevey, Yverdon, Zürich.



Abteilung der Schweizerischen Zentrale für Handelsförderung. Neuerdings sei zur Vorsicht gemahnt bei Ausfüllung von Formularen zur Eintragung der Firma in ausländische Adressbücher. Der durch zahlreiche Klagen in der Schweiz bekannt gewordene Adressbuchverlag G. m. b. H., Berlin W. S. 48, Wilhelmstrasse 31, sucht unter dem Namen «Excelsior» sein Geschäft weiterzubetreiben. Ähnlich gehaltene Prospekte an Schweizer Firmen werden auch durch den Verlag M. Heitmann für sein «Wölfels Adressbuch der deutschen Industrie», Berlin W. 35, Steglitzer-Strasse 69, verschickt. Die auffällig gehaltene Bemerkung auf dem Auftragsformular «Die Eintragung der Firmen ist kostenlos» kann den

Leser leicht dazu veranlassen, die kleiner gedruckten Bedingungen zu übersehen und das zugestellte Formular zu unterschreiben in der irrtümlichen Meinung, es verpflichtet zu nichts. Dabei werden aber Ueberzeilen rücksichtslos berechnet. Der Bestellschein vom Verlag Heitmann ist noch besonders verfänglich gehalten, indem um Durchsicht des beigehefteten, schon vorgedruckten Zettels mit möglichst langem Firmentext gebeten wird, ohne dass dabei gesagt wird, wieviel Zeilen kostenfreie Aufnahme finden. Für die Elektrifikation der Südostbahn. Es liegt nun ein vollständiges Elektrifikationsprogramm für die Linien der Schweizerischen Südostbahn vor. Die Umbaukosten für den elektrischen Betrieb werden auf 4-5 Millionen Franken geschätzt.

Grösste Zaunfabrik
der Schweiz
Gegründet 1897
Imprägnierte Holzeinfriedigungen
aller Systeme
J. MÜLLER & Co
Zaunfabrik Löhningen
Bureau in Zürich
Kornhausstr. 47 · Tel. 45878

H. HEER & Co.
OLTEN
SPEZIALITÄT:
Gelochte und gepresste Bleche

Wichtig für Aussteller
ARCHITEKTEN

Wettbewerb Verlangen Sie Vorschläge u. Angebote
Erethl. Ausführung in Min.- u. Ausstellungsmodellen, elektro-mechanischen Modellen, betriebl. Demonstr.-Einrichtungen, architekton. und landschaftl. Modellen, Relief-Modellen, Maquettes, Dioramen, Tableaux, Lichttransparenten, künstl. und graph. Darstellungen

Zingg & Schaufelberger, Oerlikon
Hofwiesenstrasse 32 :: Telephon 48.004

SCHMIDTSCHE HEISSDAMPF-G.M.B.H.

HOCHDRUCK

SCHMIDT

Hochdruck-Sicherheitskessel

für Landanlagen, Schiffe und Lokomotiven

BERATUNG
ENTWURF

SCHMIDT PROPELLER - SAUGZUG

Zugverstärkung für Landanlagen, See- und Flußschiffe



VERTRETUNG FÜR DIE SCHWEIZ:
INGENIEUR ED. GAMS, ZÜRICH 8

Betonbalkenfabrik Oberrieden

Karl Ottiker

Bureau Zürich: Hofwiesenstrasse 37, Telephon 22.779
Fabrik in Oberrieden, Tel. Horgen 185, Luzern Tel. 3434



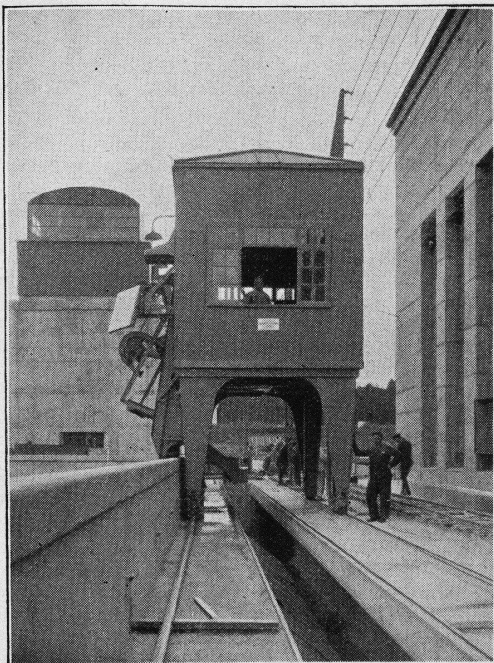
Stieg-Hohlkörper-Decke

ohne Einschalung, System Ottiker + Patent 116302, D. R. P. Gut isolierende, schallsichere Deckenkonstruktion. Schnelles einfaches Verlegen.

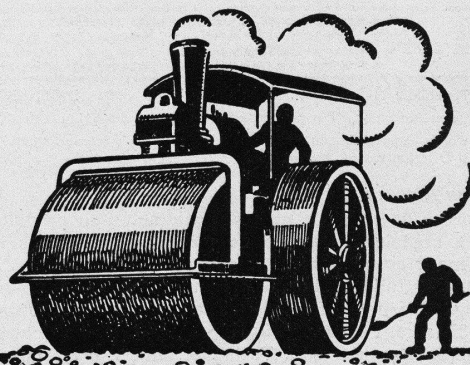
Rolladenfabrik A. Griesser A. G. Aadorf



Zweigniederlassung: **Zürich** Militärstrasse 108



Das Grosskraftwerk Ryburg - Schwörstadt mit 4 Kaplan-turbinen à 250 m³/s mittlerem Wasserverbrauch erhält die wirtschaftlich vorteilhafteste Rechenreinigungsmaschine höchster Leistungsfähigkeit der In- und Aus-landspatente **MASCHINENFABRIK JONNERET FILS AINÉ, GENÈVE** Gegründet 1850
 Beste Lösung aller vorkommenden Aufgaben für Rechenreinigung in Hoch- und Niederdruckwerken.
 Kostenlose Beratung und Ausarbeitung von Projekten.



Schweizerische Strass

Strassenbau - Unternehmung A. - G.

| | | | |
|--|--|---|--|
| AARAU 16ELWEID 22 TEL. 15.83 | ALPNACH BAHNHOFPLATZ TEL. 7 | BASEL MARKTHALLE TEL. SAFRAN 23.90 | BERN LAUPENSTR. 8 TEL. BOLLWERK 34.33 |
| BIEL NEUENGASSE 6 TEL. 20.77 | CHUR U. BAHNHOFSTR. 230 TEL. 1.47 (-81) | FRAUENFELD SÄGESTR. TEL. 7.11 | ZÜRICH STEINWIESSTR. 40 TEL. 24.381 |
| LAUSANNE RUE D'ETRAZ 20 TEL. 22.028 | LUGANO CORSO PESTALOZZI 5 TEL. 11.58 | LUZERN BUNDESSTR. 15 TEL. 43.23 | NEUCHÂTEL RUE ST-HONORÉ 7 TEL. 9.98 |
| OLTEN RÖMERSTR. 14 TEL. 7.89 | SCHWYZ TEL. 1.22 | SITTEN RUE DU MIDI TEL. 4.61 | SOLOTHURN ZUCHWILSTR. TEL. 8.58 |

ST. GALLEN FREIBURG

Pflästerungen

Marmor

Arbeiten aller Art für Bau u. Installationszwecke in fachgemässer Ausführung:
Ostschweiz. Marmor- u. Granitwerk Wüthrich & Cie., Rheineck
 Gegr. 1875

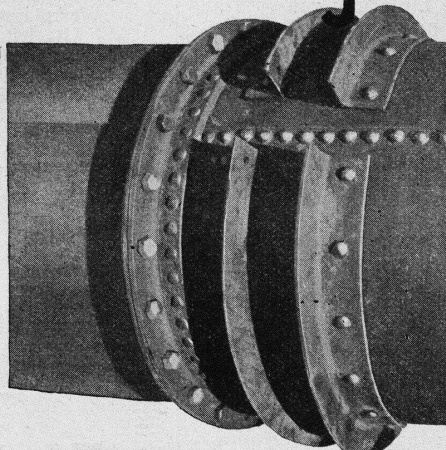
GELOCHTE BLECHE

FR. MOMMENDEY & SOHN
 RAPPERSWIL, KANT. ST. GALLEN
 Schneiden von Blech bis 10 mm Stärke

Beton
mit
CONTEX
behandelt,
erhält schönstes
und dauerhaftestes
Gewand

CONTEX S. A.
Genf
Case Rive 244
Tel. 41.680

Rohrleitungen



GESCHWEISST U. GENIETET
 SPEZIAL-ROHRVERBINDUNGSARTEN (D.R.P.)
 VOM PROJEKT BIS ZUR BETRIEBS-
 FERTIGEN MONTAGE

G. KUNTZE RÖHRENWERK
 SÜSSEN B/G ÖPPINGEN (Württ.) Postf 48

S. T. S. Schweizer Technische Stellenvermittlung
 Service Technique Suisse de placement
 Servizio Tecnico Svizzero di collocamento
 Swiss Technical Service of employment

ZÜRICH, Tiefenhöfe 11 — Telefon: 35.426 — Telegramme: INGENIEUR ZÜRICH.
 Für Arbeitgeber kostenlos. Für Stellensuchende Einschreibgebühr 2 Fr. für 3 Monate.
 Bewerber wollen Anmeldebogen verlangen. Auskunft über offene Stellen und Weiterleitung von Offerten erfolgt nur gegenüber Eingeschriebenen.

Maschinen-Abteilung.

- 117 Chimiste de la partie matières colorantes ou produits de synthèse organique, capable de rendre services dans l'industrie des matières colorantes. France.
- 255 Dipl. Elektro-Ingenieur E. T. H., mit Werkstattpraxis und mehrjähriger Erfahrung in Konstruktion und Betrieb. Offizier, Alter bis 35 Jahre. Fabrik therm. Apparate, deutsche Schweiz.
- 293 Jüngerer Ingenieur oder Techniker, mit 2 bis 4 Jahren Praxis (Zentralheizung bevorzugt), französisch, etwas kaufmännische Tätigkeit, als Assistent des Chefs eines Filialbureau. Zürich.
- 311 Elektro-Ingenieur oder Techniker, aus der Freileitungsbranche, befähigt, sich als angehender Bauleiter für Starkstromanlagen, Gittermasten etc. einzuarbeiten. Kt. Bern.
- 313 4 bis 5 Heizungstechniker, möglichst sofort. Basel.
- 315 Tücht. Heizungs- u. Sanitär-Techniker, befähigt, erfolgreich zu acquirieren u. selbständig devisieren u. projekt. Sofort. Kt. Bern.
- 317 Jüngerer, tücht. Heizungs-Techniker, selbständig in Projekt und Ausführung, haupts. v. Warmwasserheiz. Kenntn. in Kalkulation und im sanitären Fach erwünscht. Selbständ. Erledigung aller Korrespondenzen. 1. oder 15. Juli. Kt. Bern.
- 319 Bon Technicien très au courant des dessins de mise en fer de petite serrurerie et charpente métallique. Pl. stab. Suisse rom.
- 321 Elektro-Techniker, f. Beleuchtungskörper u. -Installat., gut. Zeichner, 20/30 J., deutsch u. franz. Dauerstelle. Baldmögl. Kt. Zürich.
- 323 Jüng. Elektro-Techniker, m. prakt. Kenntn. z. Ausübung d. Kontrolle von Blitzableiter- und Starkstromanlagen, als technische Aushilfe für 2 bis 3 Monate. Sofort. Kt. Solothurn.
- 325 Constructeur-dessinateur spécialisé dans questions se rapportant au matériel blindé. Sté. Suisse à Bruxelles.

- 327 Dipl. Elektro-Techniker, m. Erfahrg. f. Berechn., Installationsw., Freileitungsbau, Apparatur-Anschlüsse. Kaufmänn. Kenntn. f. Betriebsbuchh. Ausweise verl. Kaut. Elektrizitätsw. Kt. Thurgau.
- 329 Heizungs- u. Sanitär-Techniker, techn. u. kaufm. geb., administrativ u. acquisitorisch qualifiziert. Kt. Bern.
- 331 Maschin.-Techn., guter Planzeichner, Kältefach. Sof. Ostschweiz.

Bau-Abteilung.

- 530 Tiefbau-Techniker, mit Bauerfahrung. Zürich.
- 552 Tüchtiger Bauführer. Sofort. Architektur-Bureau Basel.
- 554 Guter Architekt oder Hochbau-Zeichner, für Bureau. Baldmöglich. Gehalt 4 bis 500 Fr. Architektur-Bureau Ostschweiz.
- 640 Tücht. Bautechniker-Bauführer, f. Baugeschäft Nordwestschweiz, zu selbständiger Leitung von Bauten. Dauerstelle.
- 644 Bauführer, gut ausgewiesen, für Architektur-Bureau Zürich.
- 646 Erfah. dipl. Ingenieur, Eisenbetonstatiker, Zürich.
- 648 Jüngerer tüchtiger Hochbau-Techniker, mit guter Bureau Praxis für Wohnkoloniebauten. Sofort. Architektur-Bureau Zürich.
- 650 Hochbau-Techniker-Zeichner, f. 2 b. 3 Mon. Sof. A.-B. Aargau.
- 652 Hochbau-Techniker, für ca. 1 Monat, für Aufzeichnung von Schreinerarbeiten. Sofort. Baugeschäft am Zürichsee, lk. Ufer.
- 654 Selbständiger Architekt oder Bautechniker (Praktiker), französisch erwünscht. Dauerstelle. Architektur-Bureau Kt. Wallis.
- 656 Hochbau-Techniker, mit läng. Praxis. Arch.-B. Nordwestschweiz.
- 658 Tüchtiger Hochbau-Techniker. Sofort. Arch.-Bureau Kt. Bern.
- 660 Hochbau-Techniker, event. junger Architekt zur Aushilfe für 1 b. 2 Monate, f. Planausführungen. Sofort. Arch.-Bur. Kt. Zürich.
- 662 Hochbau-Techniker, gewandter Zeichner, mit Praxis in gutes Architektur-Bureau. Baldmöglichst. Zürich.
- 664 Jüngerer Hochbau-Techniker, mit guter Bureau Praxis, für Ausführungspläne u. Kostenvoranschläge. Baldmögl. A.-B. Zürich.
- 666 Jüngerer, zuverlässiger Eisenbeton-Techniker-Zeichner. Architektur-Bureau Zürich. Spätestens 1. Juli. Dauerstelle.
- 668 Hochbau-Technik-Zeichn., m. gut. Bureau Praxis. A.-B. Kt. Bern.
- 670 Jüng. Architekt, m. sicher. konstruktivem Können, z. Ausarbgt. gröss. Bauaufgab. u. Wettbewerbsprojekt. Arch.-Bur. Kt. Bern.
- 672 Jüng. Bau-Ingenieur, m. Tiefbaupraxis f. Projekt. u. Bauausführung v. Gewässerkorrekt. Sofort, f. 2 Jahre. Deutsche Schweiz.

Tiefbautechniker

Deutscher, 25 Jahre. Absolvent einer bayrischen höheren Lehranstalt für Tiefbau, mit guten Kenntnissen in Projektierungen von Strassen, Eisenbahn, Brückenbau, Kanalisation und Wasserversorgung. Selbständig im Vermessen, wie Aufnahmen von Nivellements, Tachymetrieren, Messstichaufnahmen usw. Gute praktische Zeugnisse, in Solothurn in Stellung, möchte sich verändern. — Gefl. Zuschriften an: OTTO TRETTER, b. Schnyder, SOLOTHURN, St. Margrithenstr. 6.

Rheinregulierung Kehl-Istein

Verdingung.

- Die Lieferung von
- a) 75 000 m³ quadrat. Eisen-drahtgeflecht von 3,8 mm Stärke,
- b) 20 000 kg eisernen Bindedraht von 3,8 mm Stärke

soll ganz oder in einzelnen Losen öffentlich vergeben werden. Ablieferungsorte: Bahnstationen Kehl a./Rh., Breisach und Neuenburg a. Rh.

Verdingungsunterlagen können bei der Kanzlei der Bad. Wasser- und Strassenbaudirektion Karlsruhe, Karl Friedrichstr. Nr. 13 eingesehen oder, soweit der Vorrat reicht, gegen postfreie Einsendung von 3 RM. in bar von derselben bezogen werden.

Verschlossene, mit entsprechender Aufschrift versehene Angebote sind bis zum **Eröffnungstermin, dem 30. Juni 1931 um 11 Uhr**, bei der Registratur der unterzeichneten Behörde einzureichen.

Zuschlagsfrist: 2 Wochen.

Karlsruhe, den 9. Juni 1931.

Badische Wasser- und Strassenbau-Direktion.

Gesucht:

BAUFÜHRER

für die Anfertigung von Werkplänen, und speziell für Bauleitung bei Umbauten u. Neubauten. — Ausführliche Offerten mit Gehaltsansprüchen u. Chiffre Z. L. 1806 befördert

Rudolf Mosse, A.-G., Zürich.

Plan-Konkurrenz

für den Neubau eines Bank- und Verwaltungsgebäudes der Solothurner Kantonalbank, Filiale in Grenthen.

Die Solothurner Kantonalbank eröffnet unter den seit mindestens einem Jahr im Kanton Solothurn niedergelassenen Architekten und solchen auswärtigen Architekten, welche Solothurner Kantonsbürger sind, einen Wettbewerb zur

Erlangung von Plänen für ein neues Bank- und Verwaltungsgebäude

auf dem von ihr erworbenen Terrain an der Centralstrasse in Grenthen mit **Eingabefrist bis 20. Oktober 1931.**

Die Unterlagen können bei der Direktion der Solothurner Kantonalbank in Solothurn bezogen werden.

Grosse Maschinenfabrik der Ostschweiz

sucht tüchtigen, selbständig arbeitenden

Elektro-Ingenieur-Konstrukteur

mit Hochschulbildung u. mindestens 8 bis 10 jähriger Praxis im Bau von

Elektromotoren.

Bewerber wollen ihre Angebote, unter Beifügung von Zeugnisabschriften und Photographie, sowie Aufgabe von Referenzen, einreichen unter Chiffre Z. P. 1785 an Rudolf Mosse, A.-G., Zürich.

SPÄLTI SÖHNE & CO.

ZÜRICH

HARDTURMSTR. 121
TELEPHON 36.623

FILIALWERKSTÄTTE IN

VEVEY

TELEPHON 9.40

Wir fabrizieren:

Spezial-Motoren, Transformatoren, Schaltapparate, Quecksilberdampf-Gleichrichter, elektrische Lichtpausmaschinen.

GESUCHT
zu sofortigem Eintritt, jüngerer, tüchtiger

Bauzeichner- Bauführer

Offerten mit Angabe von Referenzen, Alter, Gehaltsansprüche, Photo etc. an
Postfach 16358, Burgdorf.

TECHNISCHE PHOTOGRAPHIE
SPEZIALITÄT:
ARCHITEKTUR-AUFNAHMEN
ZEICHNUNGEN UND PLÄNE
KONSTRUKTIONEN, MASCHINEN, KATALOG-AUFNAHMEN

H. WOLF-BENDER
ZÜRICH
KAPPELERSASSE 16

Das Inserat
ist Das einfachste
und wirksamste
Reklamemittel

ARCHITEKT

34 jährig, tüchtiger Entwerfer, im Bauführen bewandert, mit langjähriger Auslandpraxis (Deutschland, Frankreich, Amerika), 1a. Zeugnisse, sucht mit einem Kollegen oder Bau-Unternehmer zusammen zu spannen. — Gefl. Offerten unt. Chiffre W.3034 B. an **Rudolf Mosse, A.-G., Bern.**

ARCHITEKT,

DIPL. ING.,

langjähriger I. Mitarbeiter am Hochbauamt Frankfurt a. M., selbständiger Bearbeiter von Grossbauten, Siedlungen, Raumgestaltung, jung, arbeitsfreudig, mehrfach erfolgreich in Wettbewerben sucht entsprechenden

Wirkungskreis

event. Beteiligung an erfolgreichem modern. Atelier. — Zuschriften erbeten unter J. 7391 an **Annonceny, Frankfurt a./M.**

Eisenbeton-Ingenieur

sicherer, selbständiger Statiker, 2-jährige Praxis bei Grossbauunternehmung, sucht Stellung. Angebote unter „Sudetendeutscher B. W. 282“ an **RUDOLF MOSSE, BRUNN, Jesuitengasse 3.**

On désire :
KLEINLOGEL
Rahmenformeln,
4^e ou 5^e édition;
Mehrstielige Rahmen,
2^e édition (usagé).
Le Bibliothécaire de l'Ecole d'Ingénieurs de l'Université de Lausanne, **Valentin 2.**

PATENTE
ERWIRKT **H. KIRCHHOFER**
ZÜRICH **LOEWENSTR. 51**

Reichsdeutscher
ARCHITEKT

Diplomingenieur, mit abgeschl. Hochschulbildung, 28 Jahre, künstlerisch hochbegabt, mit ausgezeichneten Zeugnissen, langjähriger Bauleiter, besonders mit neuzeitlichen Ersatzbauweisen vertraut, sehr guter Zeichner, **sucht Stellung** als Architekt (Entwurf). — Angebote unter B. L. 827 an **Rudolf Mosse, Zürich.**

Lehrwerksstätten der Stadt Bern.

Infolge Todesfalls wird die Stelle des

DIREKTORS

hiermit zum zweitenmal zur Wiederbesetzung ausgeschrieben. Amtsantritt nach Uebereinkunft.

Erfordernisse: Technische Ausbildung, praktische Erfahrung, gute allgemeine Bildung, Beherrschung der deutschen und französischen Sprache, erzieherische Begabung und Lehrgeschick, Vertrautheit mit den Aufgaben des beruflichen Bildungswesens. Aus der Eisenindustrie hervorgegangene Bewerber mit kaufmännischen Fähigkeiten werden bevorzugt.

Besoldung: Fr. 9920.— bis Fr. 12980.—. Die Höchstbesoldung wird nach zwölf Jahren erreicht. Durch Gemeindebeschluss verfügter Besoldungsabbau von Fr. 120.—. Allfällige Aenderungen des Besoldungsregulativs bleiben vorbehalten. Verpflichtung in der Gemeinde Bern Wohnsitz zu nehmen.

Anmeldungen mit Ausweisen und Zeugnissen über die bisherige Tätigkeit bis zum **15. Juli 1931** an den Präsidenten der Lehrwerkstättenkommission, Herrn Architekt **M. Hofmann, Amthausgasse 6, Bern.** Persönliche Vorstellung nur auf Einladung hin erwünscht.

Bern, den 10 Juni 1931.
Der städtische Schuldirektor:
Dr. E. Bärtschi.

Bauingenieur

Diplom E. T. H. 1917, sicherer Statiker u. Eisenbetonkonstrukteur, mit langjähriger Praxis in Ingenieurbureaux und Bauunternehmung, energisch und selbständig, kapitalkräftig, sucht Stellung in Baunternehmen in der Schweiz oder Ausland. — Offerten unter Chiffre Z. O. 1803 an **Rudolf Mosse, A. G., Zürich.**

GESUCHT, erfahrener

Bautechniker

gewandter Zeichner, zum baldmöglichsten Eintritt in grösseres Architekturbureau. Bewerber wollen Auskunft geben über Studiengang, bisherige Tätigkeit (Zeugnisabschriften und Referenzen), Militärverhältnisse, Alter, Zivilstand, Nationalität, Gehaltsansprüche und Eintrittsmöglichkeit. — Offerten erbeten unter OF 6449 Z an **Orell Füssli-Annancen, Zürich, Zürcherhof.**

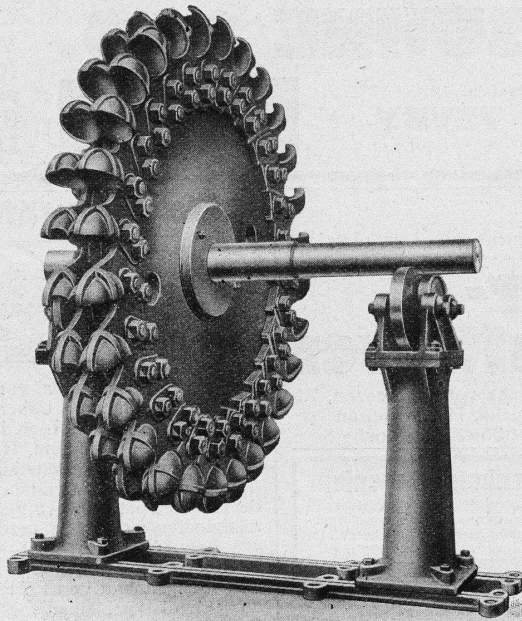
BARFORD & PERKINS' MOTOR-STRASSEN-WALZEN



sind das Produkt jahrzehntelanger Erfahrungen der ältesten, auf dem Weltmarkt an erster Stelle stehenden Walzenfabrik Englands. Sie eignen sich für schweizerische Verhältnisse besonders gut. — Bevor Sie eine Walze anschaffen, orientieren Sie sich über Vorzüge, Leistungsfähigkeit, Rentabilität und Preise der **BARFORD & PERKINS' WALZEN**, die in allen Grössen von 1 bis 18 Tonnen in Dreirad-, Tandem- und Spezialausführungen mit reichlich bemessenen **BENZIN- oder DIESEL-MOTOREN** herges'ellt werden.

RAUCH & CO., A.-G., MEILEN

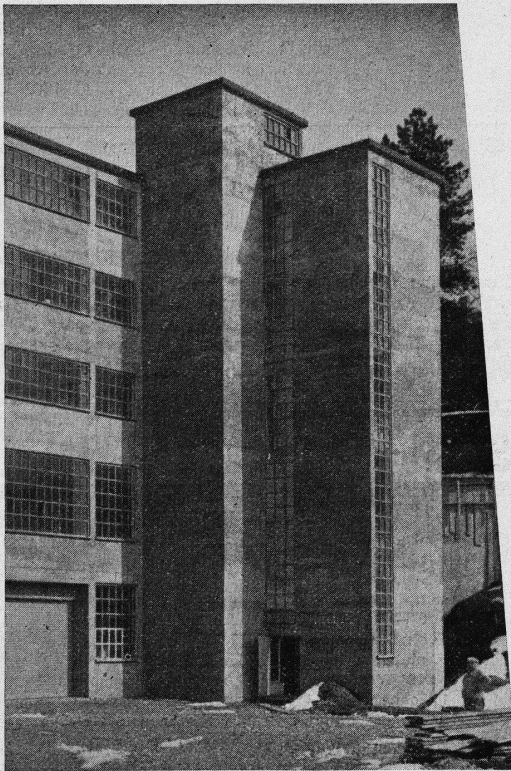
Turbine **WOITH**
de 3000 C. V. d'un dia-
mètre extérieur de 2,700 m
en fonctionnement aux
Usinés du VILLARD de
la Société de BOZEL
MALETRA.



Les augets rapportés
sont en acier Nickel-
Chrome „K. N.“, traité
pour une limite élastique
et une résistance éle-
vées.

ACIÉRIES ÉLECTRIQUES D'UGINE ACIERS „PAUL GIROD“

AGENT GÉNÉRAL POUR LA SUISSE: R. GRAF, Ing., BIENNE VI.



Lagerhaus-Neubau Brauerei A. Hüllmann A.-G. • Bauleitung: Debrunner & Blankart, dipl. Architekten, Zürich. • Unternehmer: Baur & Co. A.G., Zürich

Toxement

Beton mit geringem Wasserzusatz
wird gut, geschmeidig, gleitfähig und
wasserdicht, wenn man ihm nur 2%
Toxement, das weltbekannte, gute und
billige Dichtungsmittel beifügt • Un-
verbindliche Auskunft durch :

Standard, Lack- und Farben-
werke AG. Tel. 55.350
Altstetten - Zürich

PRO
PFA