

Zeitschrift: Schweizerische Bauzeitung
Herausgeber: Verlags-AG der akademischen technischen Vereine
Band: 97/98 (1931)
Heft: 24

Werbung

Nutzungsbedingungen

Die ETH-Bibliothek ist die Anbieterin der digitalisierten Zeitschriften auf E-Periodica. Sie besitzt keine Urheberrechte an den Zeitschriften und ist nicht verantwortlich für deren Inhalte. Die Rechte liegen in der Regel bei den Herausgebern beziehungsweise den externen Rechteinhabern. Das Veröffentlichen von Bildern in Print- und Online-Publikationen sowie auf Social Media-Kanälen oder Webseiten ist nur mit vorheriger Genehmigung der Rechteinhaber erlaubt. [Mehr erfahren](#)

Conditions d'utilisation

L'ETH Library est le fournisseur des revues numérisées. Elle ne détient aucun droit d'auteur sur les revues et n'est pas responsable de leur contenu. En règle générale, les droits sont détenus par les éditeurs ou les détenteurs de droits externes. La reproduction d'images dans des publications imprimées ou en ligne ainsi que sur des canaux de médias sociaux ou des sites web n'est autorisée qu'avec l'accord préalable des détenteurs des droits. [En savoir plus](#)

Terms of use

The ETH Library is the provider of the digitised journals. It does not own any copyrights to the journals and is not responsible for their content. The rights usually lie with the publishers or the external rights holders. Publishing images in print and online publications, as well as on social media channels or websites, is only permitted with the prior consent of the rights holders. [Find out more](#)

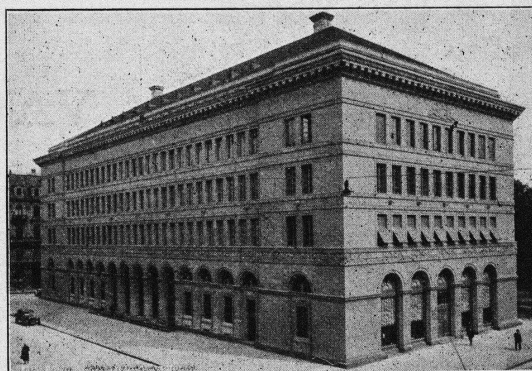
Download PDF: 22.02.2026

ETH-Bibliothek Zürich, E-Periodica, <https://www.e-periodica.ch>



Abdichtungen

*Grossbauten
in Zürich*



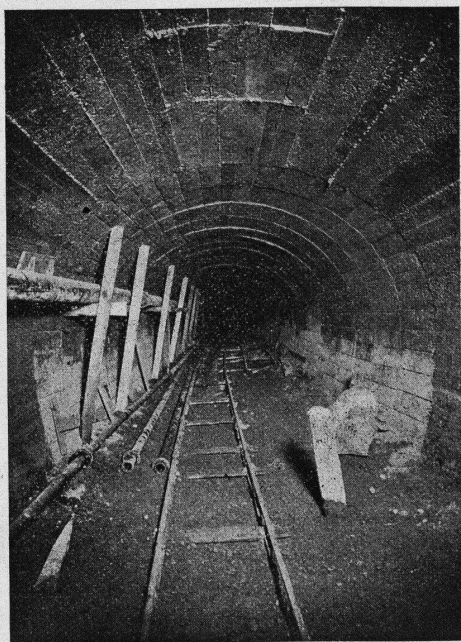
Kasp. Winkler & Co., Altstetten-Zürich
Chemisch-Bautechnische Fabrikate

Schweizerische Nationalbank
Vordichtung sämtlicher Untergeschosse mit SIKa. — Abdichtung starker Infiltrationen im Liftschacht und Heizraum.

HOCH- UND TIEFBAU A.-G. AARAU-ZÜRICH

vormals M. Zschokke A.-G.

Gegr. 1869



Stollenbau - System Bauschäfer - ausgeführt für die Zementwerke A.-G. Hausen b. Brugg.

**Ausführung sämtlicher
Hoch- und Tiefbauten**

STOLLENBAU

Strassenbau
Kanalisationen
Unterführungen
Fundierungen

EISENBETONBAU

Silos
Reservoirs
Industriebau
Brückenbau

HOCHBAU

Kunststeine
Dampfsägewerke
Zimmerei
Mech. Schreinerei
Mech. Glaserei

**Uebernahme schlüssel-
fertiger Bauten**



Auf dem Gebiete der Schmiermittel für industrielle Zwecke hat sich die VACUUM OIL COMPANY, welche die «Gargoyle» Oele und Fette herstellt, eine alles überragende Stellung geschaffen. Nehmen Sie ihren Rat bei allen auftauchenden Fragen der Schmierung in Anspruch, sie gibt Ihnen die wirksamste und rationellste Lösung. Verlangen Sie die Broschüre: «Im Dienste der Industrie», welche Ihnen gratis zugestellt wird.

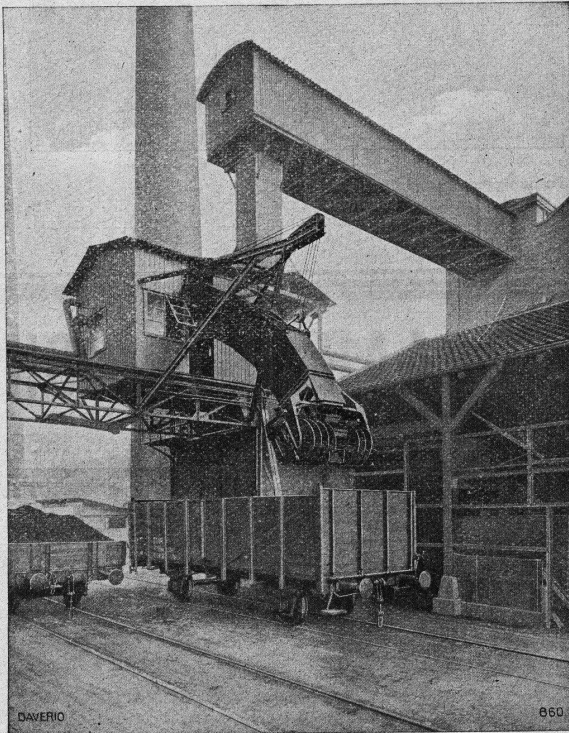
OELE UND FETTE



die unvergleichlichen Schmiermittel

VACUUM OIL COMPANY

Spalenberg 65, Basel



KOHLN - ENTLADER für Bahnwagen

Leistung bis 50 Tonnen per Stunde
Bedienung durch **einen** Mann
Geringer Kraftbedarf

DAVERIO & CIE., A.-G.
Maschinenfabrik
ZÜRICH



GESELLSCHAFT DER
VON **L. ROLL** SCHEN
EISENWERKE IN GERLAFINGEN



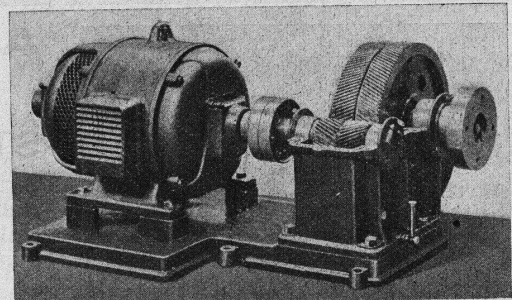
WERK: **EISENWERK CLUS** KLUS

Reduktionsgetriebe „CLUS“

Wirkungsgrad 97 bis 99 %.

Ruhiger Gang.

Oeldicht.



Elektromagnetische Reibungskupplungen

Stirnräder-Reduktionsgetriebe
mit Pfeilrädern und Rollenlagern.

Schneckengetriebe

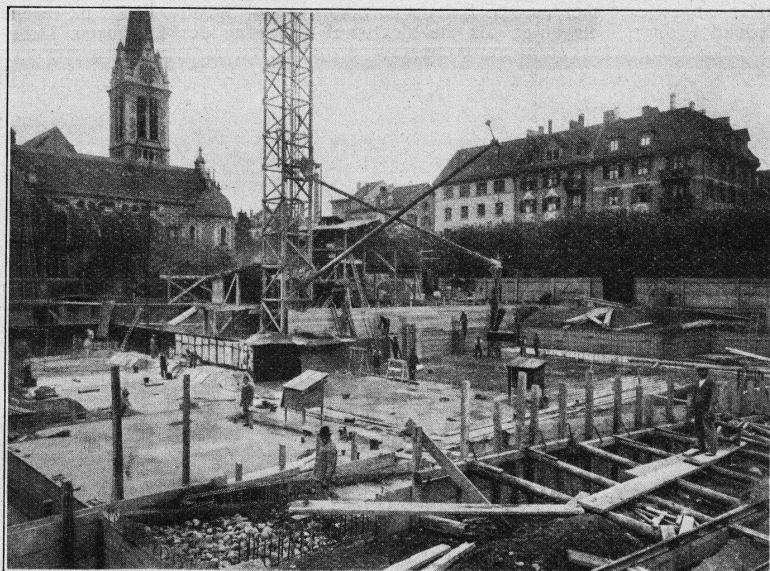
Lenix-Getriebe

WERK: **GIesserei OLten** OLten

Rohguss
zu Riemenscheiben und Zahnrädern
jeder Grösse und Konstruktion.

Asphalt-Emulsion A.-G., Zürich

Unternehmung für Asphaltarbeiten



Neubau Volkshaus Zürich 5

Bauleitung: Steger & Egender, Architekten, Zürich
 Unternehmung: H. Hatt-Haller, A.-G., Zürich
 Grundwasserisolierung mit Mammut, 2800 m²

Nüscherstrasse 30

Telephon: 39.505

Wasserdichte Asphaltbeläge, Isolieranstriche, Mörtelzusätze.

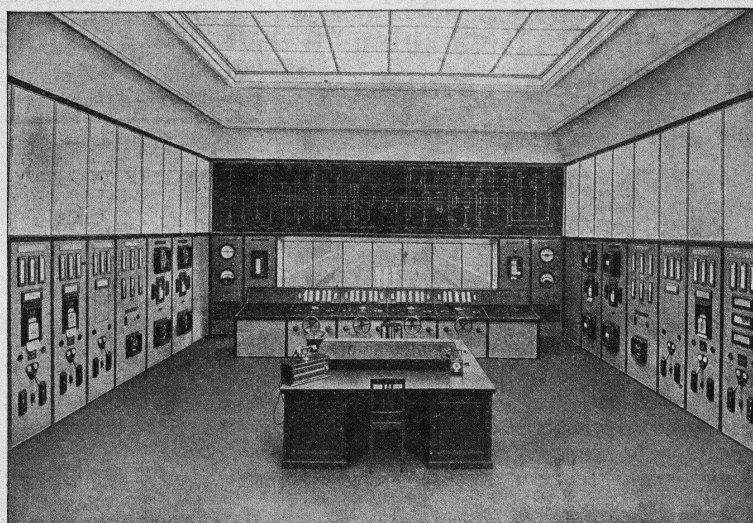
Fundamentisolierungen gegen Feuchtigkeit und Grundwasser
 Terrassen und Dachbeläge
 Säurefeste Asphaltbeläge
 Brückenisolierungen

SPEZIALITÄT:
 „MAMMUT“-Beläge

CARL MAIER & CIE., SCHAFFHAUSEN

Fabrik elektrischer Apparate und Schaltanlagen

Starkstrom-Apparate für Hoch- und Niederspannung



Kommandosaal im Kraftwerk Siebnen der A.-G. Kraftwerk Wägital.

Kommandosäle für Kraftwerke und Unterstationen

Gussgekapselte Verteilanlagen

Eiserngekapselte Lichtinstallationskasten für Beleuchtungsanlagen

Schaltkasten für Motore und Heizungen

Elektrische Kirchen-glockenantriebe

Hausbau und elektrische Installation. Wer ein Haus baut, sollte daran denken, dass die elektrische Installation ausreichend sein muss. Früher, als nur die Beleuchtungsanlagen und vielleicht einige Steckkontakte für das Bügeleisen und für einige andere kleine Apparate notwendig waren, war die Aufgabe sehr einfach. Für den Anschluss von grösseren Apparaten, die entweder gleich bei der Erstellung des Hauses oder für später vorgesehen sind, muss die Frage gründlich erwogen werden; die Querschnitte und die Lage der Hauptleitungen im Hause müssen nach dem Anschlusswerte vorgesehen, für den sie ausreichen sollen, und die Leitungen entsprechend verlegt werden. Architekt, Baumeister und Installateur sind bei diesen Arbeiten aufeinander angewiesen. Der Architekt oder der Baumeister berücksichtigt diese

Notwendigkeit oft ungenügend. Richtig ist es, wenn die Anlage vom Werk selbst oder von einem tüchtigen konzessionierten Installateur gleich von Anfang an projektiert wird, damit sie so vorgesehen werden kann, dass sie allen Anforderungen genügt. Dadurch werden spätere, teure und oft das Haus beschädigende Änderungen vermieden. Auch der Bauherr soll sich dafür interessieren, wie die elektrischen Leitungen im Hause verlegt werden. Man unterscheidet zwei grundsätzlich verschiedene Verlegungsarten, die sichtbare und die unsichtbare Verlegung. Eine Unterputz-Anlage, bei der alle Leitungen unsichtbar in der Decke und in den Wänden verlegt sind und wo man im fertigen Zimmer nur die Beleuchtungskörper und Schalter sieht, ist zweifellos eleganter, als die sichtbare Verlegung der Leitungen. Dabei ist

Die Korksteinfabrik von

Wanner & Co. A.-G., Horgen

fabriziert und empfiehlt

Dilatit-Korksteinplatten

als vorzügliches Isoliermittel für

Kühlanlagen und Hochbauten

Keim^{sche}
MINERALFARBEN

wetterfest und lichtecht, seit
50 Jahren anerkannt bestes
Material für farbige Fassaden.
Man hüte sich vor Nachahmungen

CHR. SCHMIDT SÖHNE
Zürich 5 Hafnerstrasse 47

H. Huber, Weesen
vormals Ingenieurbureau Schmid
Telephon Nr. 13
besorgt

Projekte, Bauleitungen und Gutachten über
Wasserversorgungsanlagen
Kanalisationen, Strassenbauten
und allgemeinen Tiefbau

**TECHNISCHE
PHOTOGRAPHIE**

SPEZIALITÄT:
**ARCHITEKTUR-
AUFNAHMEN**

ZEICHNUNGEN UND PLÄNE
KONSTRUKTIONEN, MASCHI-
NEN, KATALOG-AUFNAHMEN

H. WOLF-BENDER
ZÜRICH
KAPPELERGASSE 16

TERRASIT
EDEL-PUTZ

*in verschiedenen Körnungen und un-
zähligen Tönungen. Verbürgt gediegene
Fassaden und absolute Dauerhaftigkeit*

HANS ZIMMERLI
Mineral-Mahlwerke
Eglistrasse 16, Zürich 4





GASERZEUGUNGSÖFEN - INDUSTRIEÖFEN
FEUERUNGEN FÜR ALLE ZWECKE U. BRENNSTOFFE
ABWÄRME-VERWERTUNGS-ANLAGEN
HOCHKAMINE - DAMPFKESSEL-EINMAUERUNGEN

**OFENBAU & FEUERUNGS-
TECHNIK A.G. ZÜRICH**

BUREAU:
GOTTF. KELLERSTR. 5
TEL. 28332



Am wirtschaftlichsten sind SCHÄRER'S ESPAGNOLETTEN!

Weshalb? weil sie im Gegensatz zu Cremonen das Fenster
Darm: quasi luftdicht schliessen;
weil sie sich — da in mannigfaltigen Ausführ-
ungen hergestellt — jedem Raum anpassen;
weil sie sehr billig sind: normale Ausführung
schon von Fr. 3.50 an;
weil sie genau passen, schnell geliefert werden
— und Schweizerarbeit sind!

U. SCHÄRER'S SÖHNE, MÜNSINGEN. Tel. 37

LICHTPAUS- UND PLANDRUCK- ANSTALT

vervielfältigt prompt,
sauber u. preiswert

E. LIECHTI, LUZERN Bahnhof
Tel.: 108



Streckmetall

aus S.M. Stahlblech
das Beste und Billigste

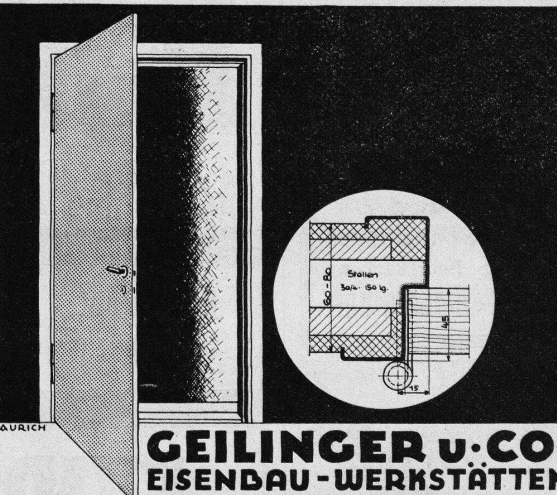
zum armieren

von
Zement, Mörtel, Beton
usw.

Verlangen Sie Gratis - Muster,
Kataloge und
Angebote durch

J.G. KIENER & WITTLIN A.-G.
Eisen und Metalle
Schauplatzgasse 23 — **BERN** — Tel. Bollwerk 16.01

TÜRZARGEN



GEILINGER U. CO.
EISENDAU - WERKSTÄTTEN
WINTERTHUR

ROBERT A. NAEF
ZÜRICH

INGENIEUR-BUREAU
BLEICHERWEG 10 / TELEPHON 57.111

DIPL. ING. E. T. H.

EXPERTISEN

**EISENBETON
STAHLSCHELETTBAU**

allerdings zu bedenken, dass spätere Erweiterungen und Aenderungen mit grossen Schwierigkeiten verbunden sind. Die Unterputzanlage ist also gleich von Anfang an möglichst vollständig durchzuführen, dadurch, dass man auf spätere Verhältnisse Rücksicht nimmt; dann ist sie jedenfalls vorzuziehen.

Kettenlampen für Reklamebeleuchtungen. Leuchtende Inschriften als Reklame bedürfen heute keiner besondern Empfehlung mehr. Häufig ist jedoch eine rasche Veränderung des Textes oder des Schriftzuges erwünscht. Man denke nur an die Titel von Kinostücken oder an die Neuheiten von Warenhäusern.

Die von der Technik erst kürzlich geschaffenen Kettenlampen kommen solchen Wünschen weitgehend entgegen. Ihr Wesen besteht darin, dass Lampenfassungen zufolge passender Formgebung sehr leicht durch Einhaken oder Verschrauben zu einer Kette von beliebiger Länge vereinigt werden können. Mit solchen Ketten lassen sich nicht nur leicht beliebige Buchstaben, sondern auch Schriftzüge und sogar Figuren bilden. Durch das mechanische Vereinigen zweier Kettenglieder wird gleichzeitig die elektrische Verbindung hergestellt. Die Bildung eines aus fünf Buchstaben bestehenden Wortes erfordert nur etwa 40 Minuten.

GOMAFLO „BERGOUNGAN“

Caoutchouc hygiénique et silencieux pour appartements, salles de spectacles, cliniques, hôpitaux, escaliers, etc.

TUYAUX à air comprimé

COURROIES pour transporteurs et transmissions

CAOUTCHOUC pour installations sanitaires etc.

PNEUS et BANDAGES pleins et creux pour autos et camions

R. C. BERGOUNGAN

GENÈVE

14, rue du Léman
Téléphone 23.031

ZÜRICH

Hafnerstrasse 17
Téléphone 34.835



Silvo - Platten

sind
imprägnierte, wasser-
abweisende
Holzfaserstoff-Platten

für
**Bau- und
Möbel-Schreinerei**
Alleinige Fabrikanten:
Eternit Niederurnen



Hotel Habis-Royal
ZÜRICH BAHNHOFPLATZ

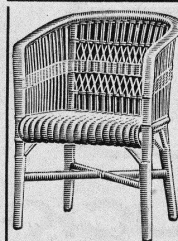
**Restaurant
Sitzungszimmer**

ARMATUREN

FORMSTÜCKE JEDER ART AUS ELEKTRO- STAHLGUSS

früher Schäffer & Budenberg, Seebach
MANOMETER A.-G., Armaturenfabrik
ZÜRICH

Wir liefern wie bekannt alle **Dampfkessel-Armaturen**, wie:
Manometer, Thermometer, Ventile, Hähne, Injektoren, Pumpen,
Reduzierventile, Schieber, Wasserstände, Wasserstandsgläser,
Kontroll- und Registrier-Apparate usw.



Preiswürdige, behagliche **Peddig-Rohr-
möbel** in modernen Farben, naturweiss oder
in jeder beliebigen Nuance geräuchert.

Garten- und Terrassen-Rohrmöbel
in allen Farben.

**Liegestühle, Krankstühle
Strandhütten, Strandmöbel**

Cuenin-Hüni & Cie.

Rohrmöbelfabrik **Kirchberg** (Kant. Bern)
Filiale in **Brugg** (Kt. Aargau),
Gegründet 1854 Kataloge



Konus- und Lamellen-
Kupplungen

J.J. Derendinger
ZÜRICH Gessnerallee 52
direkt beim Hauptbahnhof · Tel. 56, 250

„EXIDE“-PANZER - BATTERIEN

zeichnen sich durch typische, besonders für

ELEKTR. FAHRZEUGE

Die Anschaffung
einer

**EXIDE-BATTERIE
LOHNT SICH
BESTIMMT!**

geeignete Bauart und lange Lebensdauer aus. Sie sind zuver-
lässig im Betrieb, einfach in der Wartung und eignen sich für

SCHWEIZER. VERHÄLTNISSE BESONDERS GUT.

Mehrjährige Garantie. — Kein periodisches Auswechseln der Posi-
tiv- und Negativplatten. Sehr geringer Spannungsabfall bei grosser
Stromentnahme. Verlangen Sie Prospekte

RAUCH & CO., A.-G., MEILEN

KLINKER

braun, rot, gelb für Böden, Wandbelag,
Cheminées, Fassaden

A. G. Verblendsteinfabrik

Lausen



SCHWARZPULVER

der eidg. Pulvermühlen
AUBONNE und CHUR
eignet sich vorzüglich für alle
SPRENGARBEITEN

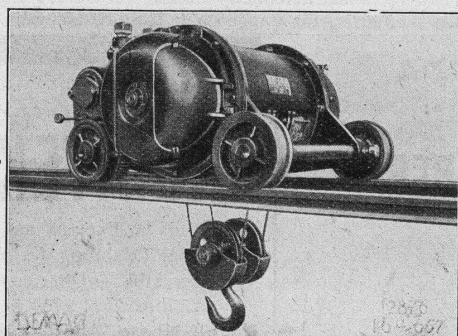
EIDG. PULVERVERWALTUNG BERN

Wichtig für Aussteller ARCHITEKTEN



Wettbewerb Verlangen Sie Vor-
schläge u. Angebote
Erstkl. Ausführung in Min.- u. Ausstellungsmodellen,
elektro-mechanischen Modellen, betriebsf. Demonstr.-
Einrichtungen, architekton. und landschaftl. Modellen,
Relief-Modellen, Maquettes, Dioramen, Tableaux,
Lichttransparenten, künstl. und graph. Darstellungen

Zingg & Schaufelberger, Oerlikon
Hofwiesenstrasse 32 :: Telefon 48.004



Zweischienenkatze für Laufkran.

DEMAG ELEKTROZÜGE

sind hervorragend geeignet zur Elektrifi-
kation von Kränen.

HEBEZEUGE VON WELTRUF

**ING. G. BÄUMLIN
LUZERN**

TELEPHON Nr. 40

Marmor

Arbeiten aller Art für Bau
u. Installationszwecke in
fachgemässer Ausführung:

Ostschweiz. Marmor-u. Granit-
werk Wüthrich & Cie., Rheineck
Gegr. 1875

Patent-Anwalt
J. AUMUND, Jng. ZÜRICH.
Stämpfenbächstr. 34
Tel. 20.379 Etabl. 1895

KESSELSCHMIEDE RICHTERSWIL DRUCKROHRE

Blecharbeiten, Behälter, Gasometer, Tanks, Silos

ALUMINIUM

Silumin / Anticorodal / Avional / Aluman

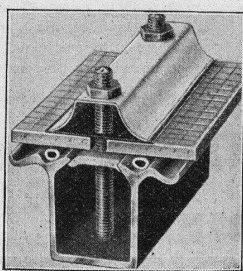
Fabrik  Marke

Blech- u. Band-Walzwerke / Draht-, Profil- u. Röhren-Ziehwerke
Giessereien für Sand- u. Kokillenguss / Autogen-Schweisserei
Konstruktionen / Technische Artikel / Nieten etc.

Baugeländer und Bedachungen

Riemenscheiben „STANDARD“

Aluminiumwarenfabrik Gontenschwil A. G.
MENZIKEN (Aargau)



Wema - Sprosse

Kittlose Glasdächer System 'Wema'

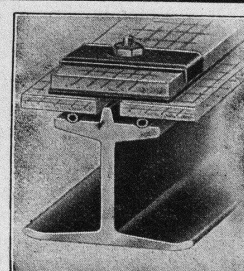
Dem jeweiligen Verwendungszweck angepasste,
technisch vollendete Konstruktionen.

Rostsicher durch Feuer-Emaillierung
oder porenfreie elektrolytische Verbleiung.

Martin Keller & Co., Wallisellen

MAILAND - PARIS

Suprema - Sprosse



S.T.S.

Schweizer. Technische Stellenvermittlung
Service Technique Suisse de placement
Servizio Tecnico Svizzero di collocamento
Swiss Technical Service of employment

ZÜRICH, Tiefenhöfe 11 — Telefon: 35.426 — Telegramme: INGENIEUR ZÜRICH.
Für Arbeitgeber kostenlos. Für Stellensuchende Einschreibgebühr 2 Fr. für 3 Monate.
Bewerber wollen Anmeldebogen verlangen. Auskunft über offene Stellen und Weiterleitung von Offerten erfolgt nur gegenüber Eingeschriebenen.

Maschinen-Abteilung.

- 239 Jeune Technicien-électr. capable de rédiger rapidement aussi bien en allemand qu'en français, pour bureau de vente. Suisse Romande.
253 Dipl. Maschinen-Techniker, zum Verkauf von Oelen an Industrielle in d. Schweiz, reisegewandt, deutsch u. franz. sprechend.
255 Elektro-Ingenieur, E. T. H., mit Werkstattpraxis u. mehrjähriger Erfahrung in Konstruktion u. Betrieb. Fabrik thermischer Apparate, deutsche Schweiz.
269 Jüngerer Heizungs-Techniker, mit gründl. Kenntnissen, geeignet technisches Bureau kleiner. Betriebes selbst. zu leiten. Zürich.
277 Junger Heizungs-Techniker, sicherer Rechner und flotter Zeichner. 1. August. Kt. Zürich.
301 Heizungs-Techniker, selbständig in Projektierung und Ausführung. Kt. Zürich.
303 Tüchtiger Heizungs-Techniker, baldmöglichst nach Genf.
307 Technicien-dessinateur en chauffage central. Suisse Romande.
309 Maschinen-Techniker-Zeichner, womöglich mit Praxis in Baumaschinen, Transportanlagen oder ähnlichem Gebiet, für ca. 3 Monate. Kt. Zürich. Sofort.

Bau-Abteilung.

- 380 Gewissenhafter Bauzeichner, mit guter Praxis u. absolut sicherem konstruktivem Können. Architektur-Bureau Zürich.
552 Tüchtiger Bauführer. Sofort. Architektur-Bureau Basel.
554 Guter Hochbauzeichner, eventuell Architekt, hauptsächlich für Bureau. Baldmöglichst. Architektur-Bureau Ostschweiz.
576 Jüngerer Hochbau-Techniker, mit guter Praxis, für Bureau und Bau. Sofort. Architektur-Bureau Zürich.
606 Jüngerer Hochbau-Techniker, zur selbständigen Anfertigung der Ausführungspläne. Baldmöglichst. Architektur-Bureau St. Gallen.
622 Hochbau-Techniker, guter Zeichner (auch Bauzeichner). Architektur-Bureau Bern.
624 Selbständiger Hochbau-Techniker, für Bureau. Dringend. Architektur-Bureau Aargau.
626 Jüngerer gewandter Bauzeichner, für Platz Zürich. Arch.-Bureau.
628 Erfahrener Bautechniker-Architekt, zur Ausarbeit v. Projekt u. Werkplänen f. Koloniebauten. Sofort. Arch.-Bur. Zentralschweiz.
630 Kaufmännisch. Angestellter (Stenodactylo), d. gleichzeitig Lehre in Architektur-Bureau als Zeichner zu machen wünscht. Zürich.
632 Dessinateur-architecte avec pratique et connaissance du métrage. Suisse Romande.
634 Ingénieur capable de diriger un important chantier de port au Congo Belge. Grande pratique et caractère énergique demandés. Urgent.
636 Hochbau-Techniker, aushilfsweise (2 Monate), für Chaletfabrik Kt. Bern. Sofort.
938 Jüng. Hochbau-Techniker-Zeichner. Architektur-Bureau Zürich.
940 Bautechniker-Bauführer, für Baugeschäft Nordwestschweiz.



GUT & CO.
Treibriemenfabrik
ZÜRICH
Gegründet 1896

**Leder-Riemen
Gummi-u. Balata-Riemen**

Patente
in allen Ländern durch
Dipl. Ing. J. Spälti
Limmatquai 32, Zürich

BAUINGENIEUR

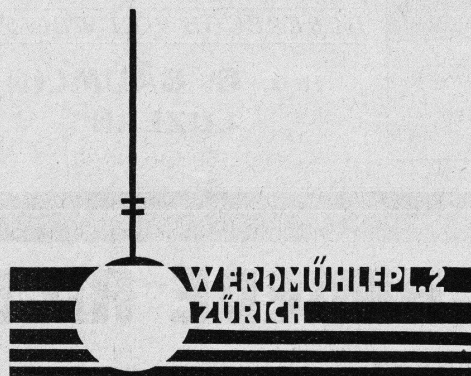
Dipl. Ing. E. T. H., Schweizer, langjähriger Oberingenieur, in erster ausländischer Grossunternehmung für

Eisenbeton, Hoch- und Tiefbau.

Kenner d. Verhältnisse in Deutschland und den französisch sprechenden Weststaaten, mit nachweisbar grösster Erfahrung auf allen Gebieten des Grossbauwesens für industrielle und öffentliche Hand, wünscht sich möglichst mit Sitz in der Schweiz zu verändern. Ausser Schweiz eventuell Interessenvertretung oder Bauleitung im Ausland, gegebenenfalls auch Beteiligung an Unternehmung od. Ingenieurbureau. — Angebote etc. unter K. H. 2228 befördert
Rudolf Mosse, A.-G., Zürich.

EMIL THOMA

BELEUCHTUNGSKÖRPER



Kunstgewerbliche Metallarbeiten

Patentverkauf oder Lizenzabgabe. No. 103310, Galvanische Zellen.

Die Inhaber dieses schweizerischen Patentes wünschen mit schweizerischen Fabrikanten in Verbindung zu treten behufs Verkaufs ihres Patentes bezw. Abgabe der Lizenz. — Reflektanten belieben sich für weitere Auskunft an **FRANZ HERKENRATH A.-G., Stampfenbachstr. 85, ZÜRICH**, zu wenden.



Ventilationsöfen

zur Beheizung von Räumen jeder Art und Grösse

Spezialöfen für Kirchen, Schulen und andere grosse Lokalitäten. Altbewährtes System. Beste Referenzen von Fachleuten, Behörden und Privaten

NOTTARIS-WEGMANN & CIE.
Ofenfabrik Oberburg-Burgdorf

Gesucht ARCHITEKT

firm im Entwurf und reicher Erfahrung für Wettbewerbe. — Offerten unter Chiffre Z. H. 1759 beförd.
Rudolf Mosse, A.-G., Zürich.

On demande: DESSINATEUR-ARCHITECTE

capable, ayant pratique chantier. — Envoyer références et prétentions
M. ROUCH, architecte, BESANÇON (France).



Holzrolladen

gehören heutzutage zu jedem Neubau. Sie passen zu jeder Fassade, lassen sich bequem von innen bedienen, sind der beste Schutz gegen Hitze, Kälte, Neugierde. Wir fabricieren auch Systeme zum Anbringen an älteren Bauten.

Verlangen Sie Prospekt No. 8 von der Rolladenfabrik

HARTMANN & CO., BIEL.

BAUFÜHRER

24 Jahre alt, versiert in Plananfertigung, Bauleitung, Ausmass und Abrechnung, sucht sich infolge Beendigung von Grossumbau auf ca. Mitte Juli zu verändern. Zeugnisse und Referenzen zu Diensten,* auf Wunsch persönliche Vorstellung. — Offerten unter Chiffre Z. R. 1729 befördert

Rudolf Mosse, A.-G., Zürich.

GESUCHT

für sofort auf ca. 1 1/2 bis 2 Jahre, tüchtiger

Tiefbauzeichner

event. junger

Tiefbautechniker

mit Praxis. Maschinenschreiben unbedingt erforderlich. — Offerten mit Zeugnisabschriften u. Angabe d. Gehaltsansprüche an das

Aarg. Wasserbauamt,
Aarau.

Tüchtiger, erfahrener

EISENBETON-ZEICHNER

übernimmt jede Heimarbeit bei billigster Berechnung. Off. unter Chiffre Z. M. 1725 an Rudolf Mosse A.-G., Zürich.

EISENBETON

Ingenieur und Techniker

gute Statiker u. flotte Zeichner, mit gründl. Erfahrung im Eisenbeton-Hochbau (Bureauprax.) für Ing.-Büro in Basel zu bald. Eintritt gesucht. Off. mit Gehaltsansprüchen und Lichtbild unter Chiffre K. 54264 O. an Publicitas Basel.

Grosse Baufirma in Basel sucht erfahrenen

BAUFÜHRER

Eintritt baldmöglichst. Bei guten Leistungen Dauerstellung. — Ausführliche Bewerbungsbescheide unter Chiffre Z. Z. 1694 befördert. Rudolf Mosse, A.-G., Zürich.

Gesucht

für die Erstellung einer Wohnkolonie auf dem Platze Zürich, tüchtigen

Bauführer

mit Eintritt auf 1. bezw. 15. Juli a. c. — Offerten m. Gehaltsansprüchen sind zu richten an

VOGELSANGER & MAURER
Architekten B. S. A.
ZÜRICH 2, Tödistr. 67.

Drucksachen Jean Frey A.G.

URGENT:

Société Coloniale à Bruxelles, recherche en ce moment un

Ingénieur

capable de diriger un important chantier de port au Congo Belge. Cet ingénieur devrait avoir une grande pratique et être d'un caractère énergique. Connaissance du français approfondie indispensable. — Ecrire SOCOL, 18, Place de Louvain, BRUXELLES.

ZEITSTUDIEN

Dipl. Maschinentechniker, Schweizer, verheiratet, m. vielseitigen Erfahrungen aus der Grossindustrie in Rationalisierungs-Massnahmen, sucht neuen Wirkungskreis als **Betriebs-Assistent, Werkführer**. — Offerten unter Chiffre Z. J. 1665 befördert
Rudolf Mosse, A.-G., Zürich.

ARCHITEKT-BAUFÜHRER

I. techn. Kraft, Süddeutscher, mit schweizerischen Verhältnissen vertraut, sucht Stelle bei Architekt, für grosse Objekte, auf 1. Juli od. später. — Offerten unter Chiffre OF. 3378 St. an
Orell Füssli-Annoncen, St. Gallen.

Architekt-Bauführer

28 Jahre alt, wünscht sich mit Kollegen mit eigenem Bureau zu verbinden; eventuell als

VORARBEITER

einzutreten. Zuverlässig, guter Charakter. Technikerdiplom und Hochschulstudium. — Offerten erbeten unter Chiffre Z. O. 1746 an
Rudolf Mosse, A.-G., Zürich.

Bau-Ingenieur E.T.H.

Schweizer, mit 15jähriger, vielseitiger Erfahrung in Entwurf und Bauleitung im Strassen-, Tunnel-, Brücken-, Eisenbahn- und Eisenbetonbau im In- und Ausland, Uebersee-Praxis, sprachen- und geschäftsgewandt,

SUCHT MITARBEIT

bei gröss. Ingenieurbureau, Unternehmung d. Baubranche oder Industrie, event. Uebernahme Auslandsvertretung. Aktive Beteiligung nicht ausgeschlossen. Zuschr. erb. unter Chiffre Z. K. 1761 an Rudolf Mosse A.-G., Zürich.

ZU VERKAUFEN wegen
Todesfall altbekanntes, gutgehendes

Steinhauer-Geschäft

in bedeutendem Platze am Genfersee. Bureau u. Atelier vorzüglich eingerichtet. Ständige Kundschaft. Gute Vergrösserungsmöglichkeiten. — Offerten unter P. 8151 M. an Publicitas Lausanne.

Ingenieur-Stelle

Beim Strassen- und Baudepartement des Kantons Thurgau ist die Stelle eines

Adjunkten des Bauinspektorates

neu zu besetzen. — Verlangt wird abgeschlossene technische Hochschulbildung und Erfahrung im Strassen- und Wasserbau (Flusskorrekturen). Jahresbesoldung: Klasse II Fr. 6600 bis 8700, nebst Feldzulagen. Bewerber belieben sich unter Angabe des Alters, Bürgerortes, Wohnortes, sowie unter Beilage von Zeugnissen über Bildungsgang und bisherige Tätigkeit schriftlich zu melden bis 1. Juli an das

Strassen- und Baudepartement
des Kantons Thurgau.

Frauenfeld, den 5. Juni 1931.



Bodmer & Cie
ZÜRICH, HOLBEINSTR. 22

Zentralheizungen
Oefen, Cheminées
Elektr. Akkumulier-Oefen

PATENTE
ERWIRKT **H. KIRCHHOFFER**
ZÜRICH, LOEWENSTR. 51

INGENIEUR, suisse français, 12 ans expérience, études béton armé, constructions métalliques, ayant conduit petits et gros chantiers divers pays Europe et Amérique, habitude des affaires, contrats, contentieux, cherche situation technique ou commerciale, préférence Suisse Romande. — Ecrire sous chiffres P. 29367 X. **Publicitas, Genève.**

Erfahrener Bauführer

in den mittleren Jahren, mit grosser Praxis in Flussregulierungen, Erd- und Eisenbahnbau, sucht, gestützt auf gute Zeugnisse, sofort gute Position im In- und Ausland. Sprachkenntnisse in verschiedenen Sprachen vorhanden. — Angebote unter H. G. 16070 an Ala Haasenstein & Vogler, Hamburg 36.

ARCHITEKT- ZEICHNER

mit mehrjähriger Praxis, flott in Entwurf, Detail, Ausmass etc., **routinierter Darsteller**, sucht entsprech. Stellung. Gefl. Angebote unter Chiffre Z. D. 1736 an Rudolf Mosse A.-G., Zürich.

Gesucht zu sofortig. Eintritt

Bautechniker Architekt

zur Bearbeitung von Projekt und Werkplänen, vorwiegend für Kolonienbauten, f. Architekturbureau in Luzern. Ausführliche Offerten mit Gehaltsanspr. unter Chiffre Z. F. 1738 befördert. Rudolf Mosse A.-G., Zürich.

Rotations-Kompressoren und -Vakuumpumpen

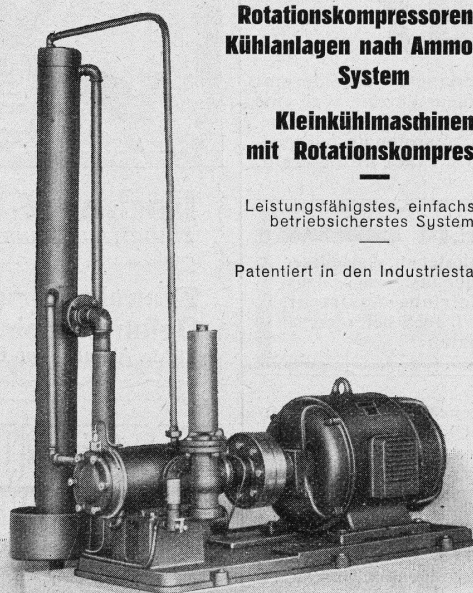
für alle Zwecke.

**Rotationskompressoren für
Kühlanlagen nach Ammoniak-
System**

**Kleinkühlmaschinen
mit Rotationskompressor**

Leistungsfähigstes, einfachstes,
betriebsicherstes System.

Patentiert in den Industriestaaten.

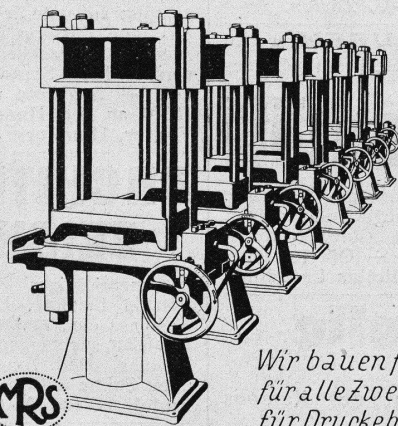


Zweistufiger, einzylindriger Rotationskompressor für 6 bis 8 at. Druck.

Walter Schmied, Ing., Egnach

HYDRAULISCHE PRESSEN

*für GEWERBE u. INDUSTRIE in
verschiedenen Ausführungen*



*Wir bauen ferner
für alle Zwecke u.
für Drucke bis 600
Atm. und mehr*

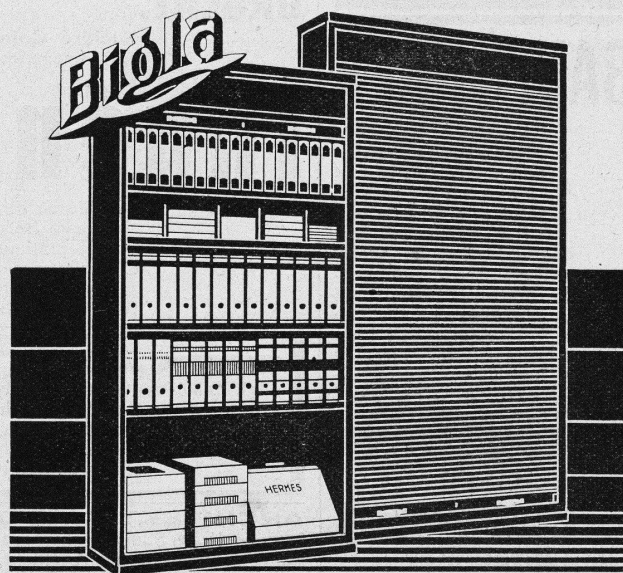
HYDR. STEUERVENTILE
HYDR. AKKUMULATOREN
HYDR. PRESSPUMPEN

**AKTIENGESellschaft DER EISEN- UND
STAHLWERKE VORMALS GEORG FISCHER**

Werk:

MASCHINENFABRIK RAUSCHENBACH

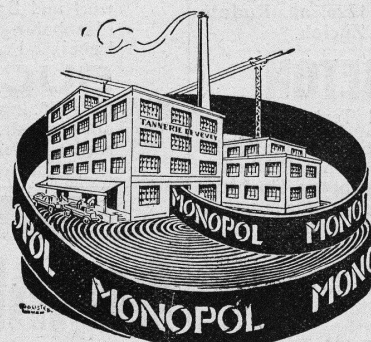
Schaffhausen (Schweiz)



**„Biola“-Rolladenschränke sind unverwundlich.
Die aus Spezial-Stahlblech hergestellten
Rolladen laufen spielend leicht und sozu-
sagen geräuschlos. Das Innere kann jeder-
zeit beliebig zu grösseren oder kleineren
Fächern eingeteilt werden. Für tadellose
Ausführung übernehmen wir jede Garantie**

Bigler, Spichiger & Cie, A.-G. Biglen-Bern

Verlangen
Sie
Preis-
Offerten



Technische
Beratung
kostenlos

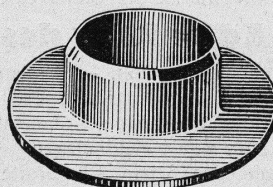
Leder-Treibriemen

Marke: „**MONOPOL**“ „**IDEAL**“
„**MAXIMA**“ „**LEMAN**“

reine Eichenlohn-Grubengerbung

grosse Zerreißfestigkeit - Geschmeidigkeit

grösste Adhäsion und
unbegrenzte Lebensdauer



Leder-Manschetten

Dichtungen
Technische Artikel
jeder Art

TANNERIE de VEVEY S.A.

Telephon No. 59