

Zeitschrift: Schweizerische Bauzeitung
Herausgeber: Verlags-AG der akademischen technischen Vereine
Band: 97/98 (1931)
Heft: 3

Werbung

Nutzungsbedingungen

Die ETH-Bibliothek ist die Anbieterin der digitalisierten Zeitschriften auf E-Periodica. Sie besitzt keine Urheberrechte an den Zeitschriften und ist nicht verantwortlich für deren Inhalte. Die Rechte liegen in der Regel bei den Herausgebern beziehungsweise den externen Rechteinhabern. Das Veröffentlichen von Bildern in Print- und Online-Publikationen sowie auf Social Media-Kanälen oder Webseiten ist nur mit vorheriger Genehmigung der Rechteinhaber erlaubt. [Mehr erfahren](#)

Conditions d'utilisation

L'ETH Library est le fournisseur des revues numérisées. Elle ne détient aucun droit d'auteur sur les revues et n'est pas responsable de leur contenu. En règle générale, les droits sont détenus par les éditeurs ou les détenteurs de droits externes. La reproduction d'images dans des publications imprimées ou en ligne ainsi que sur des canaux de médias sociaux ou des sites web n'est autorisée qu'avec l'accord préalable des détenteurs des droits. [En savoir plus](#)

Terms of use

The ETH Library is the provider of the digitised journals. It does not own any copyrights to the journals and is not responsible for their content. The rights usually lie with the publishers or the external rights holders. Publishing images in print and online publications, as well as on social media channels or websites, is only permitted with the prior consent of the rights holders. [Find out more](#)

Download PDF: 13.01.2026

ETH-Bibliothek Zürich, E-Periodica, <https://www.e-periodica.ch>

SCHWEIZERISCHE BAUZEITUNG

WOCHENSCHRIFT FÜR ARCHITEKTUR / INGENIEURWESEN / MASCHINENTECHNIK

REVUE POLYTECHNIQUE SUISSE

ORGAN DES SCHWEIZERISCHEN INGENIEUR- UND ARCHITEKTEN-VEREINS
UND DER GESELLSCHAFT EHEMAL. STUDIERENDER DER EIDG. TECHN. HOCHSCHULE
GEGRÜNDET 1883 VON ING. A. WALDNER / HERAUSGEGEBEN VON ING. C. JEGHER

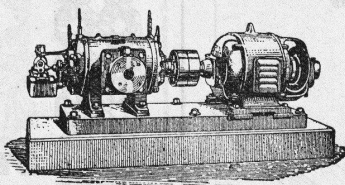
Vereins-Mitglieder, beim Verlag: Schweiz 32 Fr.,
Ausland 40 Fr. jährl.; Nicht-Mitglieder: Schweiz
40 Fr., Ausland 50 Fr., bei der Post abonniert
40 Fr. Einzel-Nummern 1 Fr. zuzüglich Porto

VERLAG CARL JEGHER, ZÜRICH
Dianastrasse 5 / Postdeck VIII 6110
Telephon: 34.507 ■ In Kommission
bei Rascher & Cie., Zürich u. Leipzig

Inserate durch die Aktiengesellschaft der Unter-
nehmungen RUDOLF MOSSE, Zürich / Die
viergespaltene Colonelzeile 50 Cts., Titelseite
80 Cts., ausländ. Anzeigen 60 Cts., Titelseite 1 Fr.

BURCKHARDT

Kolben- und Rotations-
Maschinen
50 jährige Erfahrung



Riemenantrieb oder direkte
Kupplung mit Motoren
Erstklassige Ausführungen

KOMPRESSOREN — VAKUUMPUMPEN

MASCHINENFABRIK BURCKHARDT A. G. BASEL

Ingenieurbureau
für

Eisenbetonbau

J. Bolliger & Cie

Tödistrasse 65 Zürich Telephon 31.263

BERCHTOLD & CO.
THALWIL

TELEPHON 6



HEIZUNG

WARMWASSER
LÜFTUNG

PROJEKTE U. BERATUNG KOSTENLOS
BESTE REFERENZEN

Steinholz-Böden

fertig begehbar. - Linoleum-Unterlagsböden,
Boden- und Wandplatten-Beläge

Steinholzwerke Zürich

F. HUG

Lavaterstrasse 4
Telephon: 36.981



Die neuesten Errungenschaften auf wärmetechnischem Gebiet
können wir Ihnen nutzbar machen, wenn Sie den Besuch unseres Ingenieurs verlangen.
Er wird den Wirkungsgrad Ihrer Kraftanlage bestimmen und Ihnen richtigen Rat erteilen.

ETA A G ZÜRICH

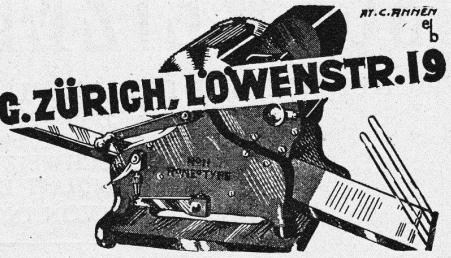
Löwenstr. 19. Tel. 57.023.

RONEO

VERVIELFÄLTIGUNGS-MASCHINEN · RONEO A.G. ZÜRICH, LOWENSTR. 19

Eine Maschine für vier Druckarten:

1. Buchdruckfarbe, Strich- und Autotypie-Cliche, Linolschnitt für Prospekte, Formulare etc.
2. Originalgetreue Werbebriefe, Schreibmaschinen-Typen mit Farbband.
3. Unterschrift im gleichen Arbeitsgang mit Tinte.
4. Gewöhnliche Vervielfältigung mit geschriebenen oder gezeichneten Stenzilen.



Abdeck- -Papier und Carton

liefern ab Lager

**A.-G.
Jucker-Wegmann**
Zürich · Tel.: 34.674

Der Baufachmann weiss
wie wichtig ein guter Putzträger ist. Unser vielverwendetes
Drahtziegel-Gewebe
ZIEGELRABITZ
ist ein Gewebe aus Draht dessen Knoten von aufgepressten und ziegelhart gebrannten Tonkörperchen umschlossen sind. — Es eignet sich für Verkleidungen aller Art und ist in verschiedenen Breiten in Rollen erhältlich.

SCHWEIZERISCHE DRAHTZIEGEL-FABRIK A-G
LOTZWIL
BERN

verlangen Sie Muster!

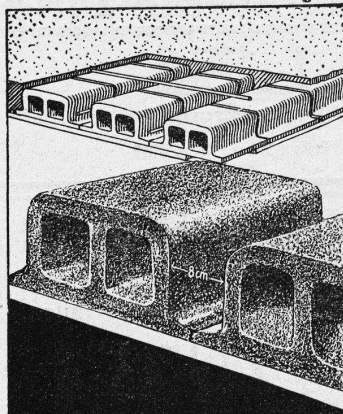
ALLEINIGE FABRIKANTEN DES IDEAL-RABITZ

GUSS-BAUSTEIN-FABRIK ZÜRICH A.-G. ZÜRICH

Bureau: Zürich, Fraumünsterstr. 14
Telephon 38.087

Fabriken: Altstetten, Güterstr., Tel.: 55.022
Badenerstr., Tel.: 55.415

Erste Spezialfabrik für SCHLACKEN- und BIMS-PRODUKTE



Deckensteine „Phönix“

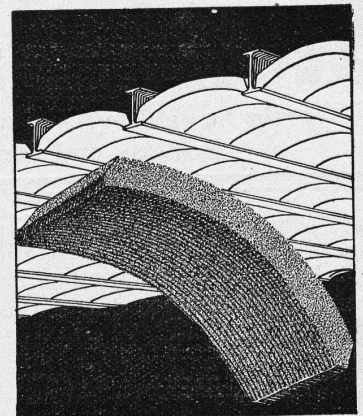
aus Schlacken- oder Bimsbeton

Hochisolierendes Material
Garantiert salpeterfrei

Herkules-Hourdis

aus armiertem Beton bieten durch ihre hohe Tragfähigkeit, Billigkeit, raschen Einbau und sofortige Benutzungsmöglichkeit der eingedeckten Räume, grosse Vorteile —

Billigste Massivdecke



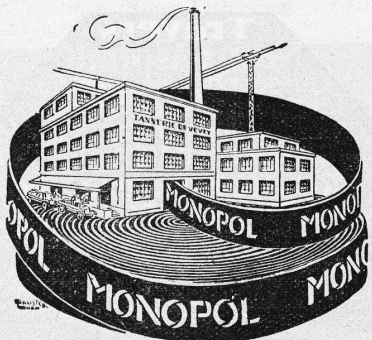
Eisenbau

Druckrohre, Tanks, Behälter,
Kessel, Blecharbeiten, Gasbehälter
etc.

Brücken-, Hoch- u. Industriebauten,
Masten, Stauwehre, Krane, Fenster,
Tore, Türen

BUSS & BASEL

Verlangen
Sie
Preis-
Offerten

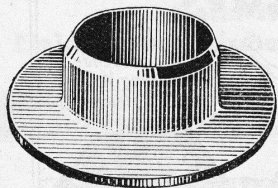


Technische
Beratung
kostenlos

Leder-Treibriemen

Marke: „**MONOPOL**“ „**IDEAL**“
„**MAXIMA**“ „**LEMAN**“

reine Eichlenloh-Grubengerbung
grosse Zerreißfestigkeit - Geschmeidigkeit
grösste Adhäsion und
unbegrenzte Lebensdauer



Leder-Manschetten

Dichtungen
Technische Artikel
jeder Art

TANNERIE de VEVEY S.A.

Telephon No. 59

Künstlicher Bims (Thermosit D. R. P.)

Bestes Isoliermaterial, ideales Füllmaterial

für Leichtbeton, leichte Massivdecken, Zwischenwände, Deckkörper
und viele andere Verwendungszwecke (Spez. Gew. ca. 300 kg/m³)

Prospekte durch die Allein-Vertretung für die Schweiz:

A. ZARN, Postfach Seltau 115, ZÜRICH.



Ihr Bauherr ist Ihnen dankbar....

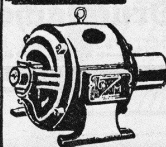
wenn Sie ihn bei der Besprechung des
Heizproblems über den modernen
Kachelofen orientieren können. Des-
halb verlangen Sie heute noch orien-
tierende Literatur von der Auskunft-
stelle des Verbandes schweiz. Kachel-
ofen-Fabrikanten, Oberrieden-Zürich.

Elektromotoren

Lieferung
Miete
Umtausch

jederleistung
Transforma-
toren
Apparate

Reparatur
Umwicklung
Neuwicklung



Revision von
Personen u.
Warenaufzügen
Abonnement

Elektromechanische
Werk-
stätten

Gebrüder Meier

ZÜRICH
Zypressenstrasse 71
Tel.: 37.332

BERN
Sulgenweg 31
Tel.: Bollwerk 58.43

Glasdächer

Dachoberlichter

in klüfflosen Systemen „Kully“

Glasdachwerke

Simon Kully, Olten

Dipl.-Ingenieur E. T. H.

Ältestes Spezialgeschäft
Eigenes Ingenieurbureau

Gegründet 1854
Telephon 56



Lufttechnische Anlagen

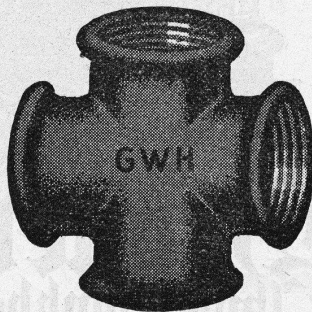
wie Staubsaug-Anlagen, Rauch-, Gas- und Dämpfe-Absaug-Anlagen, pneumatische Transport-Anlagen für Schreinereien, Schuhfabriken, Textilfabriken, Polierereien etc., erstellt die

Ventilator A.-G., Stäfa-Zürich

Spezialwerkstätte für Ventilatorenbau

Für **Gas, Wasser, Heizung**
empfehlen wir die bestbewährten

Weichgussfittings



MARKE

G-W-H

Jedes Stück ist auf Dichtigkeit geprüft

GENERALVERTRETUNG FÜR DIE SCHWEIZ:

Dunkel & Co., Basel

Dreispiß

Telephon: B. 99.37

Lieferungen prompt ab Werklager in Basel

Erfinder-Bücher

Leitbuch gratis. 1200 Problembuch
Fr. 1.—. Patentrechtswesen Fr. 2.50

JORECO, Forchstr. 114, Zürich.

Druckjachen

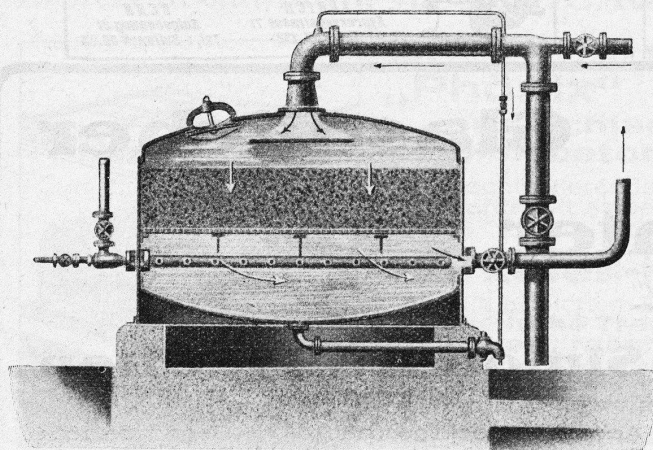
liefert prompt und billig
Vom Buchst. d. Druck.

Travers Natur-Asphalt
Gussasphaltparbeiten für
Terrassen, Dächer, Fabrikbö-
den, Korridore, Trottoirs, Funda-
mentmauer-Abdeckungen, etc.
**Sicherste Isolierung gegen
Feuchtigkeit und Wasser**
Konzessionäre für die Schweiz:
E.R. Zetter & Co
Solothurn gegr. 1843

Anerkannt
bester Asphalt
über
80 Jahre im Gebrauch.

**VORTEILHAFTESTE
BEZUGSQUELLE FÜR**
Esportioletten
*Solide & bequemste
FENSTER-
VERSCHLÜSSE*
*Kurze Lieferfrist
genau passende
Ausführung. Verlg.
Sie Offerte von:*

U. SCHÄRER'S SÖHNE
BAUBESCHLÄGEFABRIK
MÜNSINGEN (BERN)



Geschlossene Schnellfilteranlage System Reiser

A.G. für Grundwasserbauten

TEL. BOLLWERK 2634 **BERN** 34 SPITALGASSE 34

liefert alle

Wasserveredlungsanlagen

nach den

**Patenten und Systemen
Reiser**

Verlangen Sie unverbindlich Offerten
und Beratung durch Spezial-Ingenieure



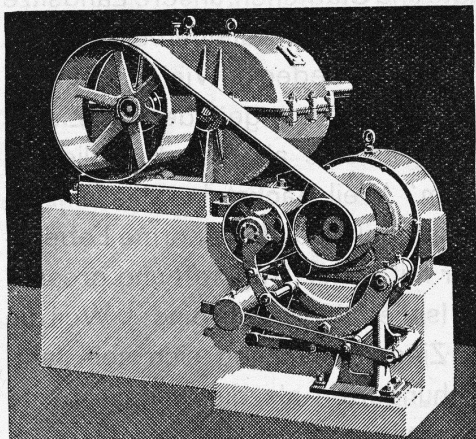
GESELLSCHAFT DER
VON **L. ROLL** SCHAEN
EISENWERKE IN GERLAFINGEN



WERK: **EISENWERK CLUS KLUS**

TRANSMISSIONEN

für alle Industriezweige,
in moderner Ausführung.

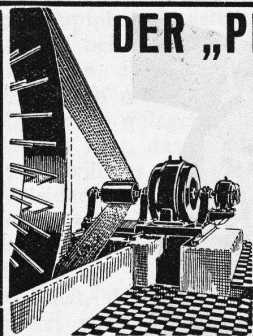


Reduktionsgetriebe, angetrieben durch Elektromotor mit Lenix.

Schneckengetriebe **Lenix-Getriebe**
Benn-Kupplungen
Elektromagnetische Reibungskupplungen

WERK: **GIESSEREI OLTEN OLTEN**

Rohguss
zu Riemenscheiben und Zahnrädern
Jeder Grösse und Konstruktion.



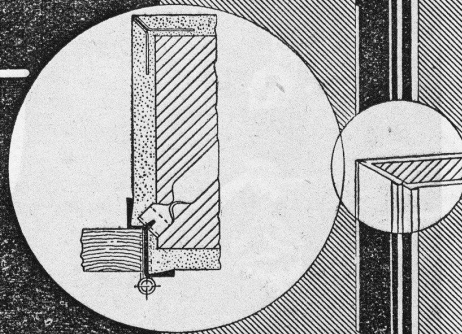
DER „PIEUVRE“-RIEMEN

schont Wellen und Lager durch verminderten Riemenzug (Verhältnis 3:1) steigert die Produktion infolge bess. Kraftübertragung (Gleitverlust = 0) erspart an Unkosten für elektrischen Motorenstrom ca. 5–10% vereinfacht die Antriebsdurch Wegfall der Spannrollen — erlaubt kürzeste Achsdistanz, spart Platz u. Geld.

Verlangen Sie Einzelheiten durch die Fabrikanten

RAUCH & CO., A.-G., MEILEN

Klößner-Mannstaedt-Türzargen
aus warmgewalztem Profilstahl



Klößner-Werke A.-G. Werk Troisdorf b. Köln

Glasedach ANNEN
kittlos, mit Bleibanden
*Ausführung auf Holz,
Eisen und Beton
Einfache Montage
Umdecken gekitteter
Glasdächer*
Jakob Scherrer, Zürich
Bleirohr- u. Bleiprofilfabrik
Bureau: Bleicherweg 26, Teleph. 52.371

UTO-AUFZÜGE

die schnellaufenden Personen- und Warenaufzüge mit automatischer Feineinstellung liefert Schutzmarke

UTO Aufzug- u. Kranfabrik A.-G. Altstetten-Zürich





Backsteine u. Ziegel — — — — ewig jung!

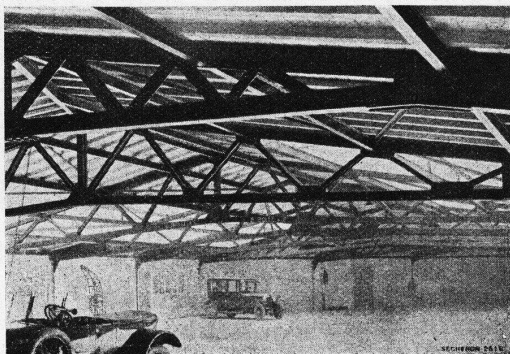
Vor Jahrhunderten wurden unsere Städte und Städtchen, unsere Landsitze und Höfe aus Backsteinen erbaut und mit Ziegeln bedeckt. Vieles hat sich seither im Bauen geändert — Ziegel und Backsteine aber sind geblieben. Warum? Weil Backsteine das einzige Baumaterial sind, das enorme Lebensdauer mit hoher Tragkraft und grosser Isolierfähigkeit verbindet. Weil die Ziegelbedachung sich seit Jahrhunderten als die weitaus beste erwiesen hat.

95% aller Bauten in der Schweiz werden aus Backsteinen erstellt und mit Ziegeln bedeckt.

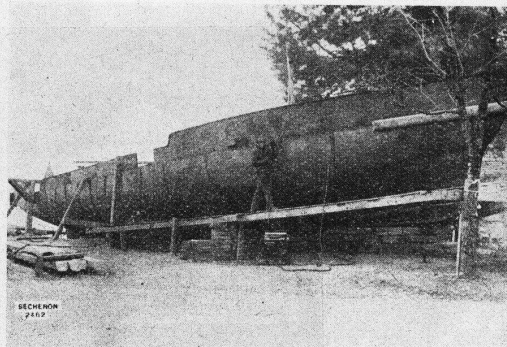
SÉCHERON

FÜR SÄMTLICHE INGENIEURARBEITEN

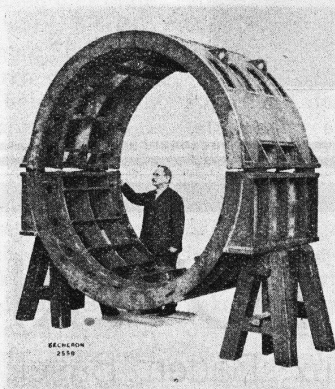
für Hochbau



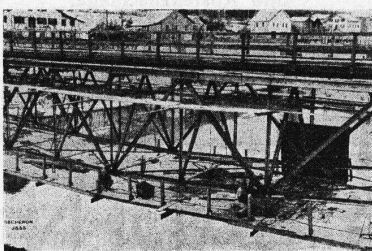
Schiffsbau



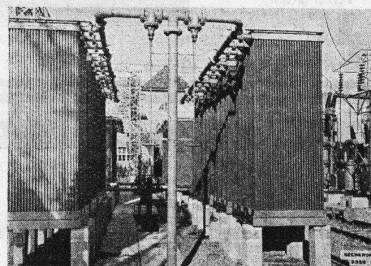
Maschinenbau



Brückenbau



Rohrleitungsbau



ist ELEKTRISCH

SCHWEISSEN mit

SÉCHERON APPARAT und EXOTHERM ELEKTRODEN

in der Schweiz

AM BELIEBTESTEN und AM VERBREITETSTEN

WEIL ES STETS

QUALITÄTSARBEIT bei KOSTENERSPARNIS
ergibt.

Preislisten

Druckschriften

Kostenvoranschläge

Unverbindliche Beratung durch

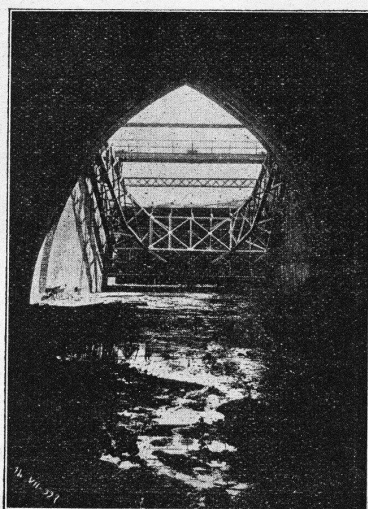
SÉCHERONWERKE A. G.
GENÈVE.

Stauwerke A.-G., Stampfenbachplatz 3, **Zürich 6**

Erste und älteste Spezialfirma mit reichsten Erfahrungen im Bau von
selbsttätigen und zwangsweise zu bedienenden
Wehranlagen.

Selbsttätigen Abflussregulierungen

für Wasserkraft- und Irrigations-Anlagen, entsprechend den modernsten Anforderungen
des Wasserbaues.



Zwei automatische
Segmentschützen in
Tivoli (Rom)

je 12,00 m × 5,50 m

Im Betrieb und in Ausführung
über 250 Anlagen mit total
4 500 m Wehrbreite und ca.
47 000 m³/sek Regulier-
fähigkeit.

*Allein-Vertretung für die
Schweiz der*

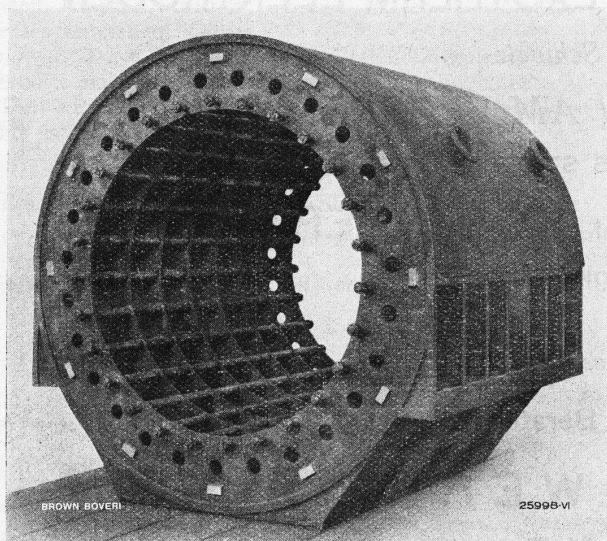
**„Zahnschwelle
Rehbock“**

zur Verhütung von schäd-
lichen Auskolkungen der
Sohle von Wasserläufen.

Illustrierter Katalog, Projekte
und Kostenanschläge.

A. G. BROWN, BOVERI & CIE., BADEN

Technische Bureaux: Baden, Basel, Bern, Lausanne



Elektrisch geschweisster Stator eines Turbogenerators

Schweissumformer
in
höchster Vollendung

Ueber 1000 Anlagen
in
allen Weltteilen

Verwenden Sie
ARCOS - ELEKTRODEN