

Zeitschrift: Schweizerische Bauzeitung
Herausgeber: Verlags-AG der akademischen technischen Vereine
Band: 97/98 (1931)
Heft: 24

Werbung

Nutzungsbedingungen

Die ETH-Bibliothek ist die Anbieterin der digitalisierten Zeitschriften auf E-Periodica. Sie besitzt keine Urheberrechte an den Zeitschriften und ist nicht verantwortlich für deren Inhalte. Die Rechte liegen in der Regel bei den Herausgebern beziehungsweise den externen Rechteinhabern. Das Veröffentlichen von Bildern in Print- und Online-Publikationen sowie auf Social Media-Kanälen oder Webseiten ist nur mit vorheriger Genehmigung der Rechteinhaber erlaubt. [Mehr erfahren](#)

Conditions d'utilisation

L'ETH Library est le fournisseur des revues numérisées. Elle ne détient aucun droit d'auteur sur les revues et n'est pas responsable de leur contenu. En règle générale, les droits sont détenus par les éditeurs ou les détenteurs de droits externes. La reproduction d'images dans des publications imprimées ou en ligne ainsi que sur des canaux de médias sociaux ou des sites web n'est autorisée qu'avec l'accord préalable des détenteurs des droits. [En savoir plus](#)

Terms of use

The ETH Library is the provider of the digitised journals. It does not own any copyrights to the journals and is not responsible for their content. The rights usually lie with the publishers or the external rights holders. Publishing images in print and online publications, as well as on social media channels or websites, is only permitted with the prior consent of the rights holders. [Find out more](#)

Download PDF: 17.04.2026

ETH-Bibliothek Zürich, E-Periodica, <https://www.e-periodica.ch>

SCHWEIZERISCHE BAUZEITUNG

WOCHENSCHRIFT FÜR ARCHITEKTUR / INGENIEURWESEN / MASCHINENTECHNIK
REVUE POLYTECHNIQUE SUISSE

ORGAN DES SCHWEIZERISCHEN INGENIEUR- UND ARCHITEKTEN-VEREINS
UND DER GESELLSCHAFT EHEMAL. STUDIERENDER DER EIDG. TECHN. HOCHSCHULE
GEGRÜNDET 1883 VON ING. A. WALDNER / HERAUSGEGEBEN VON ING. C. JEGHER

Vereins-Mitglieder, beim Verlag: Schweiz 32 Fr.,
Ausland 40 Fr. jährl.; Nicht-Mitglieder: Schweiz
40 Fr., Ausland 50 Fr., bei der Post abonniert
40 Fr. / Einzel-Nummern 1 Fr. zuzüglich Porto

VERLAG CARL JEGHER, ZÜRICH
Dianastrasse 5 / Postcheck VIII 6110
Telephon: 34.507 ■ In Kommission
bei Rascher & Cie., Zürich u. Leipzig

Inserate durch die Aktiengesellschaft der Unter-
nehmungen RUDOLF MOSSE, Zürich / Die
viergespaltene Colonelzeile 50 Cts., Titelseite
80 Cts., ausländ. Anzeigen 60 Cts., Titelseite 1 Fr.



PRC
PRA

JALOUSIELADEN mit Eckfriesverbindung

System Wilh. Baumann

BESCHLÄGE

in bester Ausführung
fertig am Bau angeschlagen

Wilh. Baumann Rolladenfabrik Horgen

BERCHTOLD & CO.
THALWIL



HEIZUNG

**WARMWASSER
LÜFTUNG**

TELEPHON 6

PROJEKTE U. BERATUNG KOSTENLOS
BESTE REFERENZEN

OTIS-AUFZÜGE

Mit Microsteuerung — Unbegrenzte Hubhöhen — Höchste Geschwindigkeiten

Telephon: 32.166

OTIS-AUFZUGSWERKE, FABRIK ZÜRICH Birmensdorferstraße 273

Eisenbaugesellschaft Zürich

Vereinigte Werkstätten:
Löhle & Kern A. G. für Eisenbau
W. Koch & Cie., Abteilung Eisenbau

Ingenieur-Bureaux
Eisenbau-Werkstätte
Metallisierungs-Anstalt

H. Heimann, Ing. J. Ott
 Kollektivgesellschaft
 Zürich Toblerstrasse 20
 Telefon 43.229
 Konsultierendes Ingenieurbureau



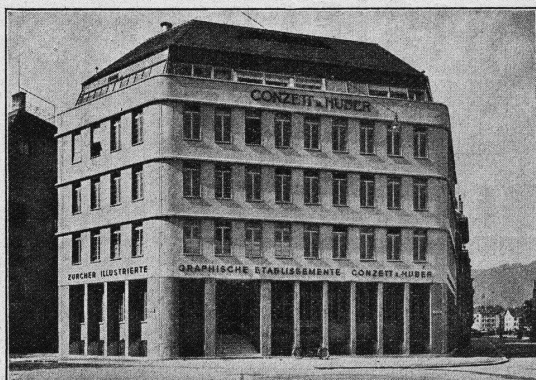
Heizung, Lüftung, Feuerung
 Expertisen / Permanente Kontrollen / 20 jährige Erfahrung

Erstklassige Referenzen von Behörden, Architekten, Genossenschaften, Banken, Industrie

J. J. RUEGG & CO.

ZÜRICH
 FAIDO

INGENIEURBUREAU
 BAUUNTERNEHMUNG



PROJEKT DER ARCHITEKTURFIRMA GEBR. BRÄM IN ZÜRICH

AUSFÜHRUNG,
 PROJEKTIERUNG

VON

HOCH- u. TIEFBAUTEN

UTO

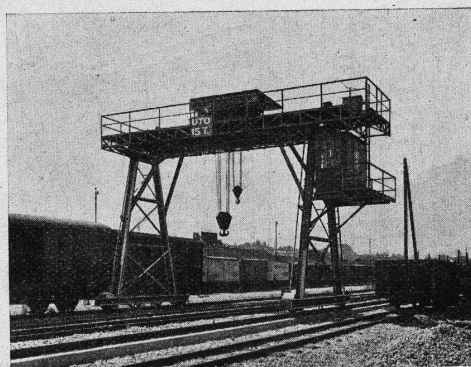
AUFZUG- UND KRANFABRIK A.-G.

Altstetten-Zürich

Telephon:
 55.310



Schutzmarke



Fahrbarer Bockkran mit zwei Hubwerken

Krane

Transport- und Verladeanlagen
 Elektrozüge - Elektrokatzen
 Elektr. Aufzüge für jeden Zweck

Schiebebühnen für Autogaragen
 Roll- u. Schiebetransporte m. autom. Steuerung

GEGEN: **KÄLTE**
WÄRME
SCHALL

KORK PLATTEN
 SCHALEN
 SCHROT

KORKSTEINWERKE A.-G.

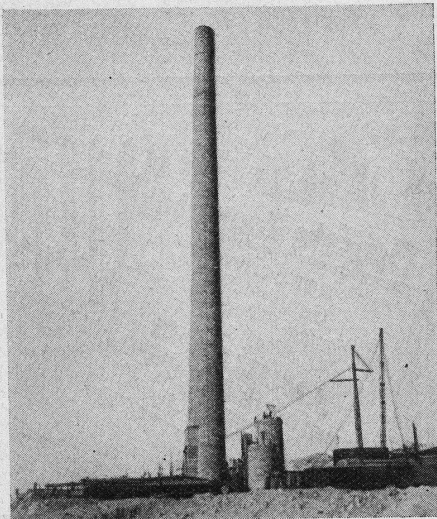
KÄPFNACH-HORGEN

Eisenbauten aller Art

für Brücken, Gebäude, Stauwehre, etc. / Maste, Krane, Réservoirs, Blechkonstruktionen, etc.

Wartmann, Vallette & Cie., Brugg

3 Eisenbetonkamine von je 60 m Höhe ausgeführt in Cairo 1928.



LITZLER & CO., BASEL

Inselstrasse 61

Telephon: Safran 12.38

KAMIN-

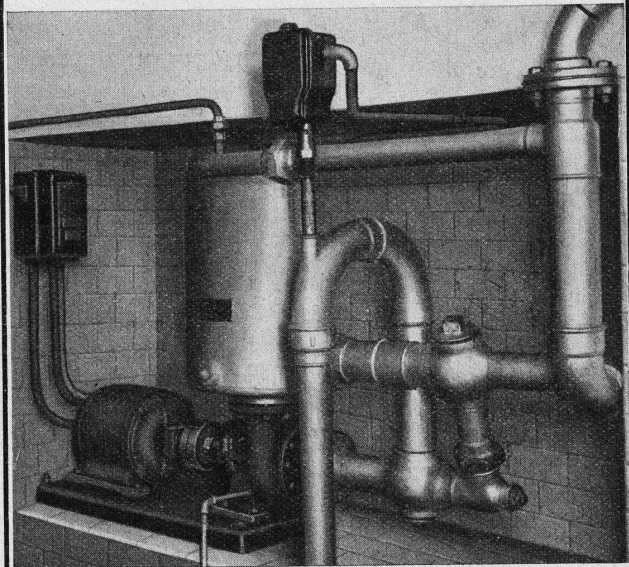
Kamine in Backstein u. Eisenbeton, Erhöhungen während d. Betrieb, Reparatur.

UND FEUERUNGSBAU

Dampfkesselmauerungen, Industrieofenbau, Chamotte-Materialien

PRIMA REFERENZEN

LANGJÄHRIGE PRAXIS



Patentierte, selbstansaugende, ventillose

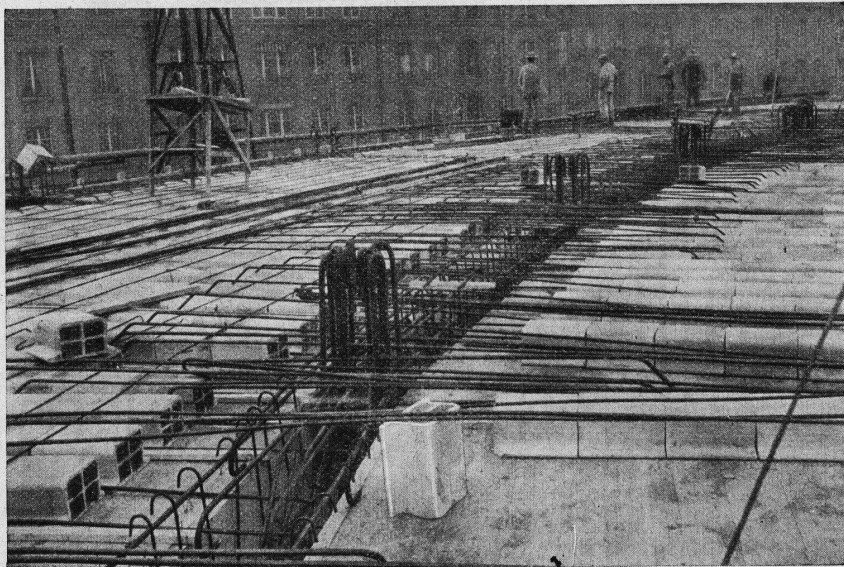
Zentrifugal - Pumpen

Als Baupumpen vorzüglich geeignet. Sicheres Ansaugen ohne Nachfüllen der Saugleitung

Fördert lufthaltiges Wasser ohne Betriebsstörung

Maschinenfabrik a. d. Sihl ^{A.} _{ö.}, Zürich

Telephon 33.514 — vorm. A. Schmid — Gegründet 1871



Neubau der SUVA Bern

Salpeterfreie

Deckensteine

von

Oberburg

Vertriebsstelle:

A. Wahlen & Cie.

Bern

Baumaterialien

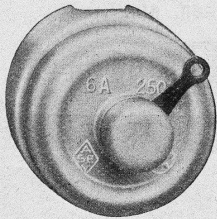
Telephon: Bollwerk 30.38

ADOLF FELLER HORGEN

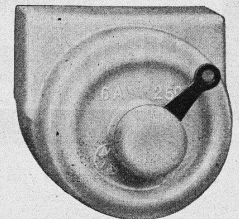
FABRIK ELEKTRISCHER APPARATE

Zugschalter für Ueberputzmontage

6 Amp., 250 Volt; nach S. E. V.-Normalien.



No. 8050-53.



No. 8050-53*T*

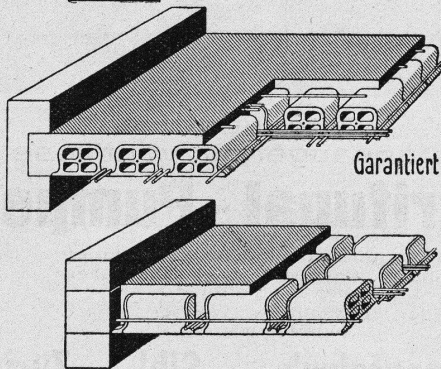
Neue, solide, zweckentsprechende Konstruktion. Isolierte Schalterachse, isolierter Zughebel.

Mit dem offiziellen



Qualitätszeichen!

Deckenkonstruktion Laupersteine



Garantiert salpeterfrei!

Verkaufsbureau:

BAUMATERIAL A.G.
BIEL

Centralstrasse 89a Tel. 1082 & 1062



Travers Natur-Asphalt
Gussasphaltarbeiten für Terrassen, Dächer, Fabrikböden, Korridore, Trottoirs, Fundamentmauer-Abdeckungen, etc.
Sicherste Isolierung gegen Feuchtigkeit und Wasser
Konzessionäre für die Schweiz:
E. R. Zetter & Co
Solothurn gegr. 1843

Anerkannt bester Asphalt über 80 Jahre im Gebrauch.

In jedem Neubau

FAVAG

ELEKTRISCHE UHREN

FAVAG
Fabrik elektrischer Apparate A.-G.
NEUENBURG

F. Hauser

Therma

ELEKTR. HOTEL-APPARATE

Zwei grosse Ehrenpreise mit goldener Medaille an der ZIKA Zürich 1930
Grosser Ehrenpreis Barcelona 1929



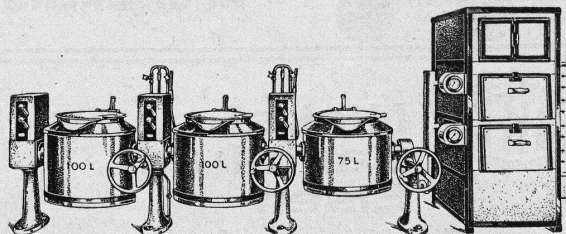
Grosskochherde

Grossbratöfen

Konditoreiöfen

Glühroste

Grills *Therma*



Kippbare Bratpfannen

Kippkessel, Wärmeschränke

Boiler, Kaffeemaschinen usw.

Verlangen Sie unsere Prospekte und Referenzen

„Therma“ A.-G. Schwanden (Glarus)

BLECHKONSTRUKTIONEN

EISEN- &

Eiserne Türen und Türzargen

Schaufenster-Anlagen

Blechbiege-Arbeiten

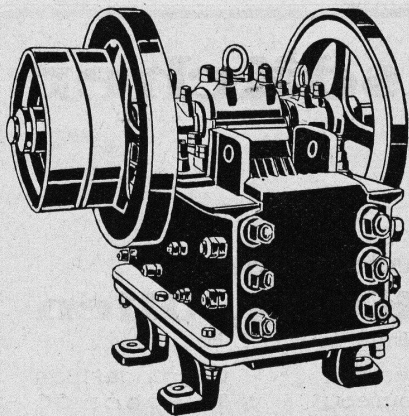
Kipptore und Verschlüsse für

Garagen, Pat. No. 137161

Briefkasten-Anlagen

JUL. HAEDRICH, ZÜRICH 4

Telephon 32.550



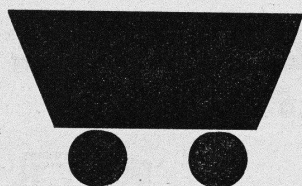
Wir empfehlen Ihnen für Ihren Betrieb:

- Stationäre und fahrbare **Steinbrecher**
- Scheibenbrecher** für Großleistungen
- Sand-Walzwerke** und **Hammermühlen**
- Waschmaschinen** für Kies und Sand
- Auflade-Maschinen** und **Bandtransporte**
- Rohölmotoren**, 5 PS bis 42 PS Leistung

U. AMMANN, LANGENTHAL

Maschinenfabrik AG

Der O. & K. Muldenkippwagen „Ideal“



wie er für den rauhen Baubetrieb sein soll! Starkwandige Muldenbleche, breite Abrollböcke mit Bockstützen, verschweißte Pufferkappen, Räder mit 90 mm Breite und 50er Achsen, starken Zughörnern und kräftigen Ketten. Allorts O. & K. Kipper – überall Anerkennung.

A.-G. ORENSTEIN & KOPPEL, ZÜRICH Weinbergstrasse 15
Telephon 21.913



Nickel-Cadmium-Eisen Akkumulatoren

für: Elektrische Uhren
Signalanlagen
Schaltanlagen

Notbeleuchtung
Zugbeleuchtung

Elektrokarren
Schlepper, Triebwagen
Akkumulatorenlokomotiven

Der NIFE-Akkumulator, System Jungner, ist der älteste alkalische Akkumulator und der erste Akkumulator mit CADMIUM in den negativen Elektroden.

Verlangen Sie unsere neue Liste No. 9!

Franz Herkenrath A.-G., Zürich 6

Der Kachelofen von heute ist besser

weil die moderne Konstruktion intensivere Wärmeausnützung sichert. Um billiger und gesünder zu heizen, verlangen Sie sofort die Gratisbroschüre: „Warum just Kachelofen“ bei der Auskunftstelle des Verbandes schweiz. Kachelofen-Fabrikanten, Oberrieden-Zürich.

CRON-TIEFBAU

INGENIEUR S. I. A.

BASEL BINNINGEN



BRUNNENBAU
WASSER-
VERSORGUNG
GRUNDWASSER-
ABSENKUNG
SONDIERUNG

Glasdächer

Dachoberlichter

in kifflosen + Systemen „Kully“

Glasdachwerke

Simon Kully, Olten

Dipl.-Ingenieur E. T. H.

Aeltestes Spezialgeschäft
Eigenes Ingenieurbureau

Gegründet 1854
Telephon 56

AUSSTELLUNG

von automatischen

OELFEUERUNGS-ANLAGEN

von Zentralheizungen und Kochherden für Geschäfts- und Mietshäuser, Villen, Hotels, Spitäler, Sanatorien, Kirchen, Schulen, etc.

Alle Anlagen werden im Betrieb gezeigt und lassen deshalb genaue Einblicke in ihre Funktionsweise zu.

Unverbindliche Besichtigung für Interessenten.

Kostenlose Auskunft und fachmännische Beratung durch Ingenieure bereitwilligst.

Eintritt frei.

Ausgestellte Brenner:

Cuénod, National, Prior, Siam, Electrol, Fess, Oil-O-Matic, Quiet-May, Reinhart-Brevo.

Zentralheizungskessel von Gebr. Sulzer A.-G., Winterthur.
Oeltank von der Firma A. Lechmann-Scherrer, Biel.

Ausstellungsort:

ZÜRICH 1, Schmidhof, Löwenstrasse 2, Telefon: 58.202.

Dauer:

5. bis 26. Juni 1931.

Geöffnet:

Täglich von 9—12 und 14—19 Uhr, Donnerstags bis 22 Uhr.



Senking-Ideal-Kochkessel und Kipptöpfe
aus nichtrostendem Stahl V2a. Innenkessel mit dem oberen Profilring nahtlos aus einem Stück hergestellt. Vollkommen hygienisch

SENKING

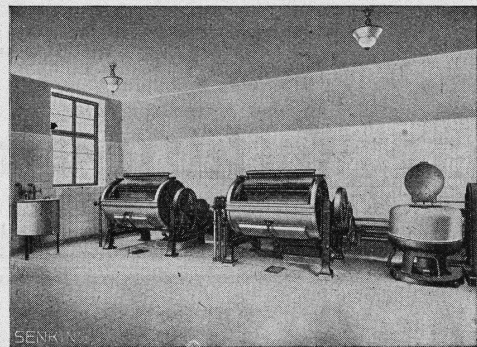
komplette
Grosskochenanlagen
für

Hotels, Restaurants, Pensionate, Krankenhäuser und Institute jeder Art für Massenverpflegung. Kochapparate für Kohle, Gas, Dampf u. elektrische Heizung

Senking Grossherde
für Pressluft- u. Niederdruckgas und für alle andern Beheizungsarten

Senking-Verkaufsbüro:

Walchestrasse 34
ZÜRICH 1



Moderne Senking Wäschereianlagen
für Anstalten, Krankenhäuser, Sanatorien, Erholungsheime etc. jeder Grösse und für jede Antriebs- und Beheizungsart



Handkehrmaschinen Anhänge-Kehrmaschinen

mit Wasserberieselung

für Gemeinden, Fabriken, Fabrikhöfe, Trottoirs, Bahnhofsperrons

U. AMMANN

Maschinenfabrik A.-G.

Langenthal

Behälterbau

Druckrohre, Tanks, Silos, Bunker, Kessel, Blecharbeiten, Gasbehälter etc.

Brücken-, Hoch- u. Industriebauten, Masten, Stauwehre, Krane, Fenster, Tore, Türen

BUSS & BASEL

„NORGE“

vollautomatisch, geräuschlos, elektrisch, ohne Wasseranschluss, preiswert und zuverlässig

GENERALVERTRETUNG: H. SAXER, LENZBURG. Tel. 354

Vertreter: Orvag A.-G., Mythenstrasse 21, Zürich
K. Sturznegger, Melonenstrasse 2, St. Gallen
Otto Ebaer, Schwarzwaldallee 189, Basel
Gerber & Uebersax A.-G., Monbijoustrasse 10, Bern
Louis Dufour et fils, Avenue du Kursaal 17, Montreux

der moderne **KÜHLSCHRANK**

Für Baumeister und Architekten Interessante Preise

Cliche's Armbruster & Söhne
für Buchdruck Ob. Gäule Zürich
Tel. Holt: 63.65

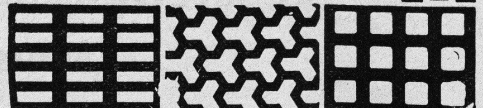
GELOCHTE

BLECHHE

FR. MOMMENDEY & SOHN

RAPPERSWIL, KANT. ST. GALLEN

Fabrik für Blecharbeiten und Stanzartikel



BLITZ-GERÜST

OHNE STANGEN

das Ideal aller Gerüste für Fassaden von Wohn- und Geschäftshäusern, Kirchen und für Innen-Räume, wie Kirchen- und Saaldecken, Treppenhäuser usw.

Mietweise Erstellung für Um- und Neubauten durch:

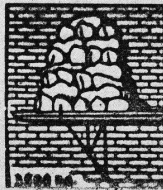
GERÜSTGESELLSCHAFT A. G.

ZÜRICH 7

Telephon 22.184

ALTSTETTEN

Telephon 55.209

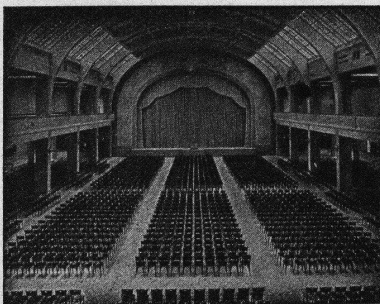


Sowie durch folgende Baugeschäfte:

Zürich: Fietz & Leuthold A.-G.
Zürich: Fr. Erismann, Ing.
Winterthur: J. Härling
Andelfingen: E. Landolt-Frey
Bern: Kurt Rieser
Luzern: E. Berger
Bubikon: A. Oetiker
Basel: Eug. Berli
Glarus: Karl Schweizer-Stüssy

Hochdorf: Aug. Ferrari
Genf: Ed. Cuénod S.A.
Neuhausen: Ad. Osswald
Herisau: H. Müller
St. Gallen: Sigris, Merz & Co.
Olten: Otto Ehrensperger
Solothurn: F. Valli
Biel: Otto Wüss

A.-G. Möbelfabrik Horgen-Glarus



Spezialfabrik

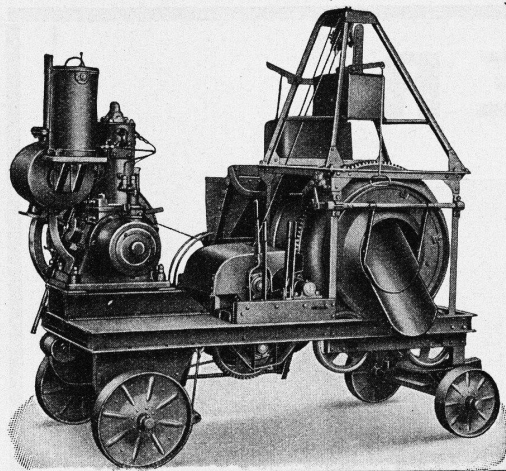
für Bestuhlungen aller Art für Cafés, Restaurants, Speisesäle, Theater etc.

in Horgen

Altbewährtes preiswürdiges Schweizerfabrikat

Joh. Müller Centralheizungen als Spezialität

RÜTI (ZCH) TEL. 30 • ZÜRICH 1, BELLEVUE, TEL. HOTTINGEN 324 • CHUR, TEL. 160



Der Betonmischer Raco-von-Roll

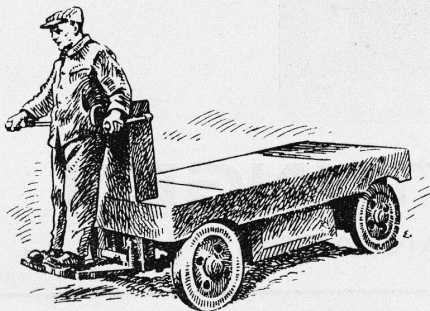
ist die vom Kleinmeister und Grossbauunternehmer bevorzugte Schweizer Qualitäts-Betonmischmaschine. Sie verbindet letzte Vervollkommnung mit höchster Leistungsfähigkeit. Gedrängte und übersichtliche Bauart. Rasche und vollkommene Mischung von Fein- und Grobgut. Mit Bauwinde ausgerüstet, ersetzt der Raco-von-Roll-Mischer eine besondere Aufzugsinstallation. — Grössen von 4 bis 60 m³ Stundenleistung.

Stationäre und fahrbare Maschinen.

Die Mischmaschine, die den Schweizerverhältnissen am besten entspricht.

Prospekte, Offerten und Referenzen durch:

ROBERT AEBI & CIE., A.-G., ZÜRICH



**ELEKTRO-KARREN,
ROLLBAHNEN, gewöhnliche
KARREN oder ein anderes
TRANSPORTMITTEL ?**

Ueber diese Frage beraten wir Sie fachmännisch und sachlich, denn wir bauen alles, Rollbahnen und Karren seit 50 Jahren, Hängebahnen, Luftseilbahnen, Elevatoren und Transporteure ebenfalls seit langer Zeit und als jüngste Spezialität den Elektro-Karren.

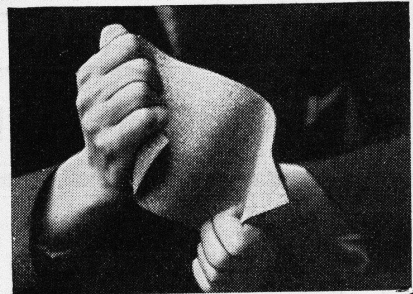
EISEN- UND STAHLWERKE

OEHLER & CO., A.-G.
AARAU

Die teerfreie, aus gummiartig-elastischem Asphalt hergestellte

ISOPLAST

Gewebe-
Platte



Isoplast

dient zur Abdichtung von:



Garagen-Decken, Terrassen
Fabrikdächern, Balkonen
Fundamenten, Kellerböden
Wänden und Brückengewölben
Muster und Offerten durch

Firma Walter

FRICK-GLASS

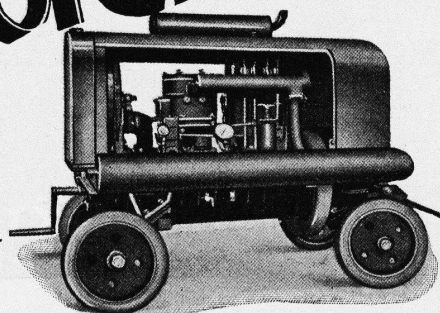
Spezialhaus für Bedachungs- und Isolier-Material
Altstetten-Zürich

Volldiesel-Kompressoren

KEINE BENZINFRESSER

Fr. 0.60 p/Std.-Rohöl für zwei schwere Hämmer
A. Specken Zürich 7

Böcklinstrasse 16 Tel.: 229 53



SULZER



Sulzer Holz-Trocken-Anlage mit drei Kammern

in der Möbelfabrik
Max Stählin & Cie.,
Lachen a/See.

HEIZUNGEN LÜFTUNGEN

INDUSTRIELLE TROCKENANLAGEN

GEBRÜDER SULZER, Aktiengesellschaft, WINTERTHUR

Schon beim Entwurf
der Bauzeichnung

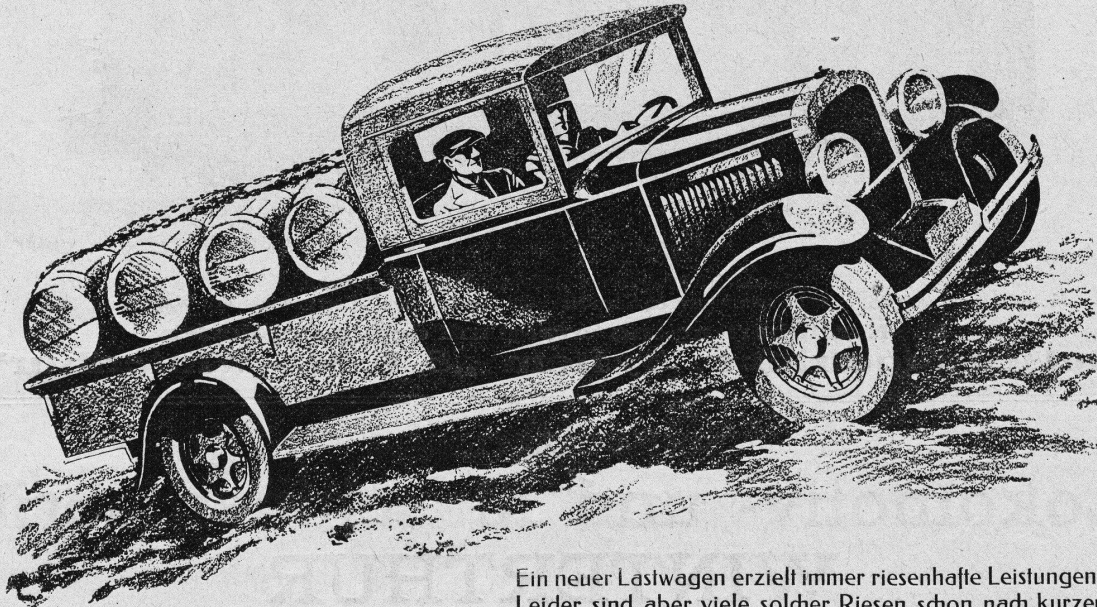
sollte die Hausteleanlage, die heutzutage unerlässlich ist, mitvorgesehen werden. Es ist dann später nicht mehr notwendig, Drähte und Isolierrohre in den Räumen zu verlegen oder schwierige Mauerdurchbrüche auszuführen. Besonders gut läßt sich bei der Innenausstattung der neue Siemens-Telefonapparat verwenden, der sich mit seiner schönen Zweckform in jedes moderne Raumbild einfügt.

Wir stehen mit Drucksachen und näheren Auskünften jederzeit gern zur Verfügung.

SIEMENS

SIEMENS-ELEKTRIZITÄT SERZEUGNISSE AG.
 ABT. SIEMENS & HALSKE · ZÜRICH · BERN · LAUSANNE

ZÄHIGKEIT



Ein neuer Lastwagen erzielt immer riesenhafte Leistungen. Leider sind aber viele solcher Riesen schon nach kurzer Zeit erschöpft; sie verlieren jeden Tag einen Teil ihrer ursprünglichen wunderbaren Energie.

Mit dem Dodge-Lastwagen haben Sie solche Schwäche-Erscheinungen nicht zu befürchten. Zäh, stark und hartnäckig wie er ist, werden Sie ihn nie überarbeiten, auch dann nicht, wenn Sie ihn übermässig in Anspruch nehmen. Nach einem Jahr wird er in allen Teilen genau so frisch sein wie gestern, denn er ist das Erzeugnis einer Firma, die mit Qualität keinen Spass treibt. Vom mächtig starken Motor und vom Wechselgetriebe bis zu den kräftigen Hinterfedern ist alles von Meisterhand geschmiedet. Scheuen Sie bitte nicht, zu prüfen, zu probieren und zu vergleichen; der Dodge-Lastwagen empfiehlt sich von allein.

Grosse Auswahl von Chassis mit Nutzlasten von 800 bis 5500 kg. Doppelgekröpfte Chassis für besondere Zwecke. Motor von 6 Zylindern. Alle stark beanspruchten Stellen sind aus Chromvanadium-Stahl, der dreimal härter ist als gewöhnlicher Stahl. Hydraulische, geschlossene Innenbackenbremsen, selbstausgleichend, wasser- und staubdicht. Druckschmierung.

Verlangen Sie Gratis-Vorführung durch die
Allein-Importeure für die Schweiz:

S. A. FRAZAR A.-G.
ZÜRICH

Seehofstrasse 16, Telephon 27.340

UNTERVERTRETER:

Winterthur: H. Roos, Autos, Paulsraße.

Für den Kant. Zug: J. Sierli & Cie., Falkengarage, Baar.

Bern: Gebr. Marli, Eiger-Garage.

Für das Aargauische Freiamt:
Kodi & Henggi, Garage, Wohlen.

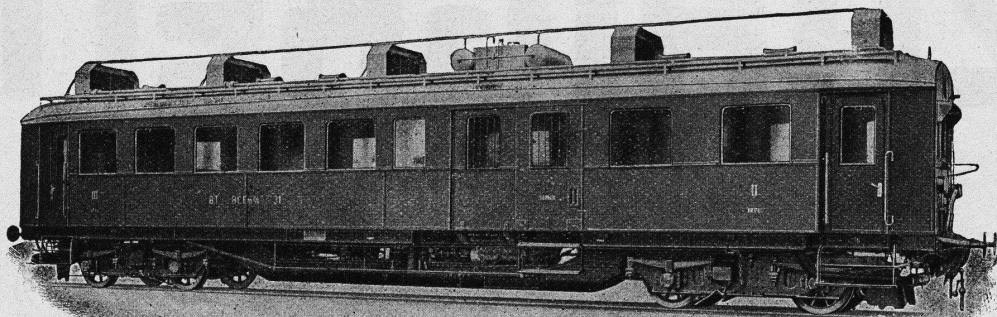
Schaffhausen: Fritz Hübscher, Rheingarage.

St. Gallen: Widler & Hürsch, Automobile, z. Stahl.

DODGE LASTWAGEN

„S. L. M.-Winterthur“ Eisenbahn-Triebwagen

mit Verbrennungsmotoren



Benzin-Triebwagen der Bodensee-Toggenburg-Bahn
 Motorleistung 200 PS, Fassungsvermögen 66 Sitzplätze und Gepäckraum. Leergewicht des Wagens ca. 36 t.

Die Kraftübertragung erfolgt mit dem patentierten
Oelschaltgetriebe, System „S. L. M. - Winterthur“

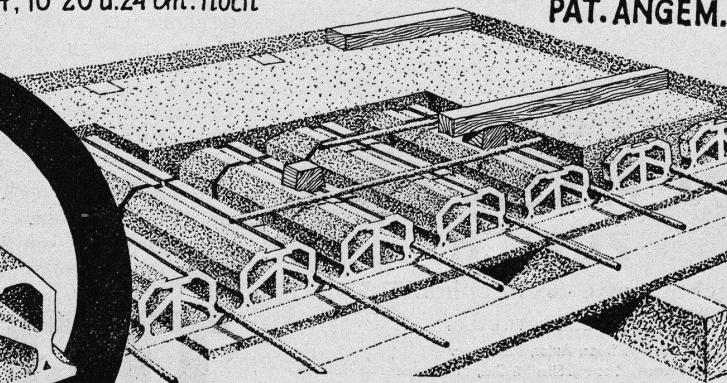
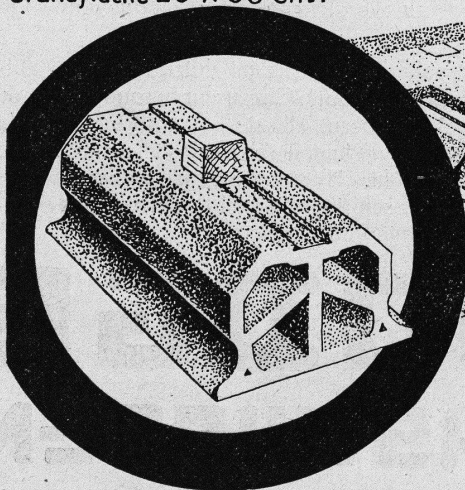
Schweizerische
 Lokomotiv- und Maschinenfabrik
WINTERTHUR

PFEIFER-DECKENSTEINE MIT DÜBEL-NUTE

*Sämtliche Typen werden mit
 der Dübelnute fabriziert!*

Erhältlich in 6 Typen. 10, 12, 14, 16, 20 u. 24 cm. hoch
 Grundfläche 25 X 33 cm.

PAT. ANGEM.



Verlangen Sie bei Bedarf stets die vorteilhaften
 Pfeifersteine mit der Dübelnute bei

Ziegel A.G. Zürich

J. Schmidheiny & Co. Heerbrugg (St. Gallen)