

Zeitschrift: Schweizerische Bauzeitung
Herausgeber: Verlags-AG der akademischen technischen Vereine
Band: 97/98 (1931)
Heft: 23

Werbung

Nutzungsbedingungen

Die ETH-Bibliothek ist die Anbieterin der digitalisierten Zeitschriften auf E-Periodica. Sie besitzt keine Urheberrechte an den Zeitschriften und ist nicht verantwortlich für deren Inhalte. Die Rechte liegen in der Regel bei den Herausgebern beziehungsweise den externen Rechteinhabern. Das Veröffentlichen von Bildern in Print- und Online-Publikationen sowie auf Social Media-Kanälen oder Webseiten ist nur mit vorheriger Genehmigung der Rechteinhaber erlaubt. [Mehr erfahren](#)

Conditions d'utilisation

L'ETH Library est le fournisseur des revues numérisées. Elle ne détient aucun droit d'auteur sur les revues et n'est pas responsable de leur contenu. En règle générale, les droits sont détenus par les éditeurs ou les détenteurs de droits externes. La reproduction d'images dans des publications imprimées ou en ligne ainsi que sur des canaux de médias sociaux ou des sites web n'est autorisée qu'avec l'accord préalable des détenteurs des droits. [En savoir plus](#)

Terms of use

The ETH Library is the provider of the digitised journals. It does not own any copyrights to the journals and is not responsible for their content. The rights usually lie with the publishers or the external rights holders. Publishing images in print and online publications, as well as on social media channels or websites, is only permitted with the prior consent of the rights holders. [Find out more](#)

Download PDF: 23.02.2026

ETH-Bibliothek Zürich, E-Periodica, <https://www.e-periodica.ch>

SCHWEIZERISCHE BAUZEITUNG

WOCHENSCHRIFT FÜR ARCHITEKTUR / INGENIEURWESEN / MASCHINENTECHNIK
REVUE POLYTECHNIQUE SUISSE

ORGAN DES SCHWEIZERISCHEN INGENIEUR- UND ARCHITEKTEN-VEREINS
UND DER GESELLSCHAFT EHEMAL. STUDIERENDER DER EIDG. TECHN. HOCHSCHULE
GEGRÜNDET 1883 VON ING. A. WALDNER / HERAUSGEGEBEN VON ING. C. JEGHER

Vereins-Mitglieder, beim Verlag: Schweiz 32 Fr.,
Ausland 40 Fr. jährl.; Nicht-Mitglieder: Schweiz
40 Fr., Ausland 50 Fr., bei der Post abonniert
40 Fr. Einzel-Nummern 1 Fr. zuzüglich Porto

VERLAG CARL JEGHER, ZÜRICH
Dianastrasse 5 / Postcheck VIII 6110
Telephon: 34.507 ■ In Kommission
bei Rascher & Cie., Zürich u. Leipzig

Inserate durch die Aktiengesellschaft der Unter-
nehmungen RUDOLF MOSSE, Zürich / Die
viergespaltene Colonelzeile 50 Cts., Titelseite
80 Cts., ausl. Anzeigen 60 Cts., Titelseite 1 Fr.

HEIZUNG UND LÜFTUNG

HEINRICH LIER, INGENIEUR

TELEPHON: 39.205

ZÜRICH

BADENERSTRASSE 440

LUXFER

Verlangen Sie Prospekte

ROB. LOOSER & CIE., ZÜRICH

Beton-Gitterfenster für Fabriken
sind billiger als schmiedeliserne

Telephon: 37.295

W. STÄUBLI
Ingenieur
ZÜRICH 3

Zurlindenstrasse 115

Telephon: 56.633

Industrie-Bauten

Projekte und Ausführung

Unfall-

Lebens-

Versicherungen

aller Art schliessen Sie vorteilhaft ab bei

„WINTERTHUR“

Schweiz. Unfall-Versicherungs-Gesellschaft

in Winterthur

Lebensversicherungs-Gesellschaft



HORGEN
TELEPHON 38

HEINRICH BRÄNDLI

ZÜRICH
TELEPHON 33.887

Asphalt-, Dachpappen- und Holzcement-Fabrik

Asphalt-Beläge * Asphalt-Isolierungen

J. H. Müller

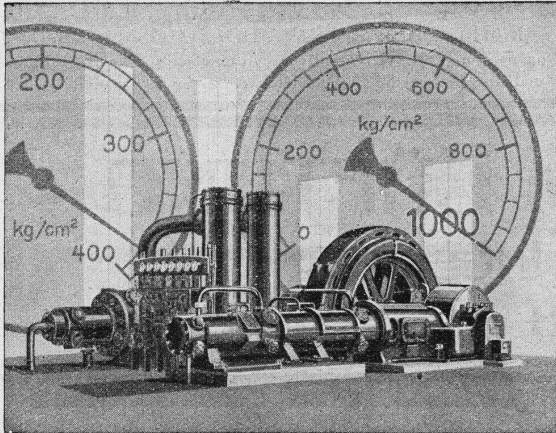
Centralheizungen
als Spezialität

RÜTI (ZCH) TEL. 30 • ZÜRICH 1. BELLEVUE TEL. HOTTINGEN 324 • CHUR. TEL. 160

Burckhardt

KOMPRESSOREN

für grösste Leistungen und Drücke bis zu 1000 Atm.



VAKUUMPUMPEN

(Kolben- und Rotationsmaschinen)

Maschinenfabrik Burckhardt A. G., Basel

Betonbalkenfabrik Oberrieden

Karl Ottiker

Bureau Zürich: Hofwiesenstrasse 37, Telefon 22.779
Fabrik in Oberrieden, Tel. Horgen 185, Luzern Tel. 3434



Stieg-Hohlkörper-Decke

ohne Einschalung, System Ottiker Patent 116302, D. R. P. Gut isolierende, schallsichere Deckenkonstruktion. Schnelles einfaches Verlegen.

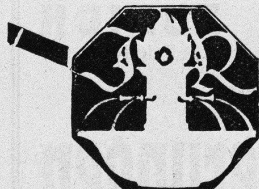
Julius Ott, Basel

(S. I. A.)

Alemannengasse 2 Telefon: Birsig 18.08 Sachverständiger für Schiffbau u. Schifffahrt



Ein weites Erfahrungsgebiet! *Ein grosser Wirkungskreis!*



FÜR ERSTKLASSIGE SANITÄRE ANLAGEN
JOS. ROTHMAYR, ING., ZÜRICH

Gessnerallee 40

Telephon: 210 76.33

Guss-Asphalt-Arbeiten

für Hoch- und Tiefbau

erstellen mit aller Garantie für kunstgerechte und dem jeweiligen Zwecke angepasster Ausführung

A. SCHMID's ERBEN, ZÜRICH
Asphaltgeschäft Gegr. 1865 **Telephon: 32.108**

TERNER & CHOPARD

**EISEN-
BETON-BAU
IM HOCH- u
TIEFBAU**

GEGRÜNDET 1909

DIPL. ING. E.T.H.
ZÜRICH 7

Beton
mit
CONTEX
behandelt,
erhält schönsten
und dauerhaftesten
Gewand

CONTEX S. A.
Genf
Case Rive 244
Tel. 41.680

**DEUTSCHE
BAU
AUSSTELLUNG**



9. MAI - 2. AUGUST

in Verbindung mit der
**INTERNATIONALEN AUS-
STELLUNG FÜR STÄDTE-
BAU UND WOHNUNGS-
WESEN**

und den Abteilungen
**DAS BAUWESEN UNSERER
ZEIT**

**DIE WOHNUNG UNSERER
ZEIT**

DAS NEUE BAUEN

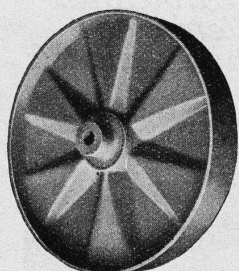
BILDENDE U. BAUKUNST

**DER LÄNDLICHE SIED-
LUNGSBAU**

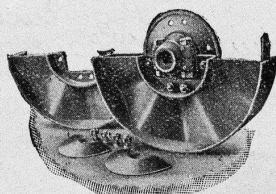
GARAGEN-AUSSTELLUNG

Auskünfte und Prospekte durch das Ausstellungs-,
Messe- und Fremdenverkehrs-Amt der Stadt Berlin,
Berlin-Charlottenburg 9, Königin Elisabethstrasse 22

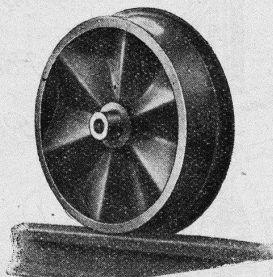
Das **ESSURRAD** als



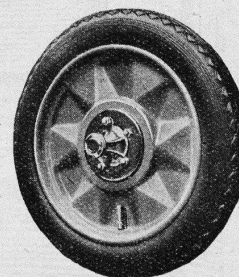
Transportwagenrad



Riemenscheibe



Drahsinenrad



Autorad

ALB. SCHNEIDER-CHRISTEN, Elektroschweisserei, SCHÄNZLI-BASEL
TELEPHON SAFRAN 61.33

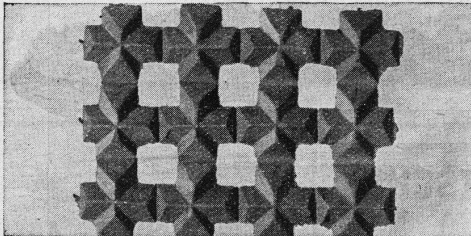


Lufttechnische Anlagen

wie Staubsaug-Anlagen, Rauch-, Gas- und Dämpfe-Absaug-Anlagen, pneumatische Transport-Anlagen für Schreinereien, Schuhfabriken, Textilfabriken, Polierereien etc., erstellt die

Ventilator A.-G., Stäfa-Zürich

Spezialwerkstätte für Ventilatorenbau



Drahtziegelgewebe

SCHWEIZERISCHE DRAHTZIEGELFABRIK A.G.

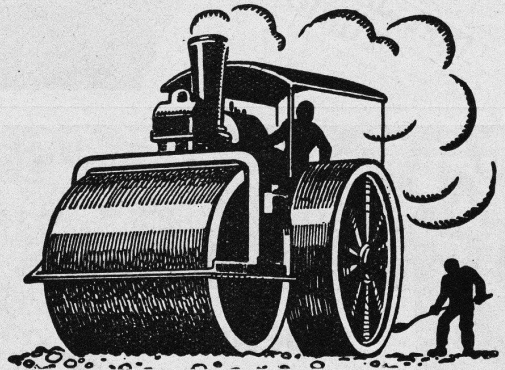
LOTZWIL (Bern)

Telephon 173

Alleinige Fabrikanten der beiden besten Putzmörtelträger, für Decken, Wände, Fassaden, Gewölbeimitationen, Untersichten etc. Verlangen Sie Muster, Prospekte und Preislisten.



Ideal-Rabitz



Schweizerische Stuga

Strassenbau - Unternehmung A.-G.

AARAU	ALPNACH	BASEL	BERN
IGELWEID 22 TEL. 15.33	BAHNHOFPLATZ TEL. 7	MARKTHALLE TEL. SAFRAN 23.90	LAUPENSTR. 8 TEL. BOLLWERK 34.33
BIEL	CHUR	FRAUENFELD	ZÜRICH
NEUENGASSE 6 TEL. 20.77	U.BAHNHOFSTR. 230 TEL. 1.47 (-31)	SÄGESTR. TEL. 7.11	STEINWIESSTR. 40 TEL. 24.381
LAUSANNE	LUGANO	LUZERN	NEUCHÂTEL
RUE D'ETRAZ 20 TEL. 22.028	CORSO PESTALOZZI 5 TEL. 11.58	BUNDESSTR. 15 TEL. 43.23	RUE ST-HONORÉ 7 TEL. 9.98
OLTEN	SCHWYZ	SITTEN	SOLOTHURN
RÖMERSTR. 14 TEL. 7.88	TEL. 1.22	RUE DU MIDI TEL. 4.61	ZUCHWILSTR. TEL. 8.58
	ST. GALLEN		FREIBURG

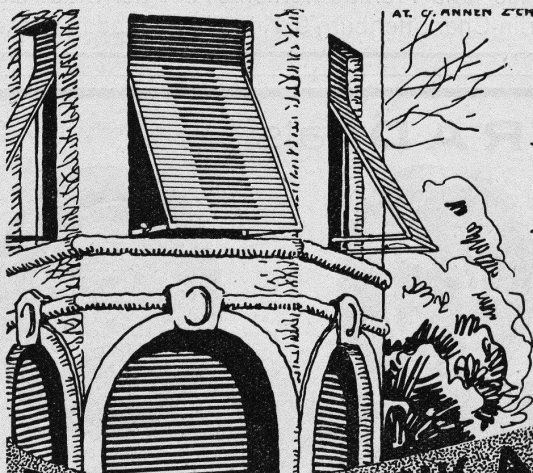
Walz - Asphalt - Beläge

KAEGI & EGLI
Elektrotechn. Werkstätten
ZÜRICH u. SEEBACH

ELEKTROMOTOREN

miet- und kaufweise prompt ab Lager

TELEPHONE: Bureaux: 51.690
Werkstätten: 48.910
Telegramme: Eglikaegi



Stahlwellblechrolläden
Scheeren- u. Rollgitter / Holzrolltore
Holzrolläden
Rollschutzwände / Saalabschlüsse
Rolljalousien / Jalousieklappladen
mit und ohne Beschläglieferung
Komplette Schaufensteranlagen in Eisen und Holz
Fegeltuck-
Rouleaux für Schaufenster u. Veranden
Sonnenstoren

ROLLADENFABRIK A. GRIESSER A.G. AADORF
Zweigniederlassung:
Zürich
Militärstrasse 108

Eisenbauten aller Art

für Brücken, Gebäude, Stauwehre, etc. / Maste, Krane, Réservoirs, Blechkonstruktionen, etc.

Wartmann, Vallette & Cie., Brugg

Eidg. Materialprüfungsanstalt an der Eidg. Techn. Hochschule in Zürich

Resultat der Wasserdurchlässigkeitsprobe einer 3 cm dicken Mörtelschicht
mit Toxementzusatz

Wasserdurchlässigkeitsprobe im Presstopf. Effekt. Durchlassfläche 16 cm²

Bezeichnung des Probekörpers	Abmessungen des Probekörpers cm	Alter des Probekörpers	Wasserdruk		Durchgelassene Wassermenge cm ³
			Atm.	Stunden	
150 T 14 2 W	20 x 20 x 73	Mörtel- schicht 21 Tage Beton 23 Tage	Mit Zusatz von Toxement 4%		0
			2	4	0
			5	4	0
			10	4	0
			15	4	0
			20	4	0
			25	4	0
			30	4	0
			40	4	0
			50	4	0

Zürich, den 14. Januar 1930

Toxement

Zeugnis der Materialprüfungsanstalt der Eidgenössischen Technischen Hochschule, Zürich.

Toxement

in vollendeter, konzentrierter Pulverform. Verlangen Sie unverbindliche fachmännische Auskunft durch:

Standard, Lack- und Farbenwerke AG. Tel. 55.350
Altstetten - Zürich

In den Baubeschrieb und Kostenanschlag gehören

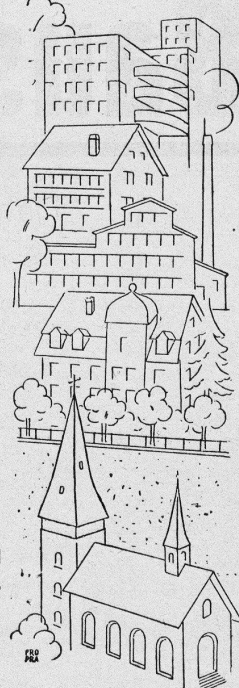
Kabe Mineralfarben

weil sie trotz glasharter Verbindung mit dem Untergrund die Luftzirkulation nicht hindern. Dadurch wird der Verputz wetterfest und dauerhaft. Er fault nicht, schwitzt und schimmelt nie. Lichteht auf Jahre hinaus. Kabe Mineralfarben sind waschbar, ungiftig und geruchlos. Sie stäuben nicht und sind zu allem noch feuersicher.

Billig in der Verarbeitung, weil ausgiebig. Periodische Prüfung durch die Eidgen. Materialprüfungsanstalt garantiert Ihnen ein einwandfreies, schweizerisches Produkt. Verlangen Sie Prospekt.

Technischer Rat, Farbentabellen etc. stehen Ihnen kostenlos zur Verfügung.

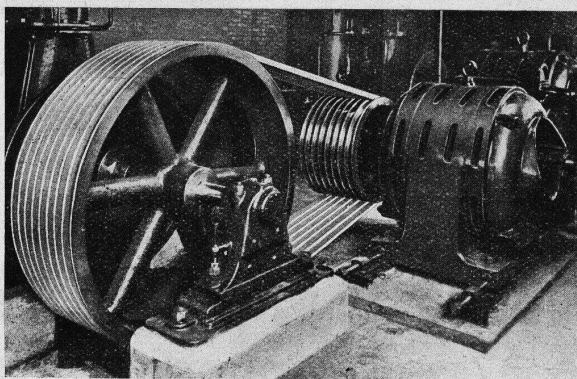
Kabe-Mineralfarben sind preiswert und ausgiebig.



Karl Bubenhofer, Farbenfabrik, Gossau, St. Gallen



GESELLSCHAFT DER **L. VON ROLL** SCHEN EISENWERKE
WERK: EISENWERK KLUS IN KLUS KT. SOLOTHURN



Antrieb eines Kompressors, 130/150 PS.

Keilriemen - Antriebe TEXROPE-KLUS



Zuverlässige und dauerhafte Kraftübertragung.

Kurze Achsendistanzen. Ersetzen Kettentriebe u. Spannrollen.

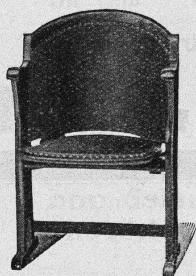
Hoher Reibungskoeffizient, hoher Wirkungsgrad (bis 97 %).

Kein Gleiten, auch nicht bei Stößen und bei Vor- u. Rückwärtsgang.

Unempfindlich gegen Staub, Trockenheit, Feuchtigkeit.

Absolut geräuschloser Lauf. Erfordern keinen Unterhalt.

A.-G. Möbelfabrik Horgen-Glarus



Spezialfabrik

in Horgen

für
Bestuhlungen aller Art
für Cafés, Restaurants,
Speisesäle, Theater etc.

**Altbewährtes
preiswürdiges
Schweizerfabrikat**

Bausilber

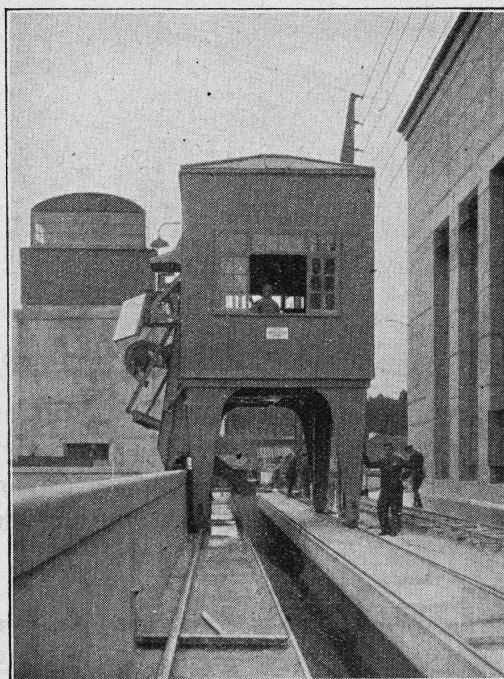
Haben Sie schon einen
Versuch damit gemacht?

Weisses, sauberes Material. Ausserordentlich widerstandsfähig gegen Korrosion. Grosse Polierfähigkeit, ausgezeichnete Haltbarkeit.

Wir liefern diese Legierung in Flach-, Winkel- und allen übrigen Bau- und Industrieprofilen.

Verlangen Sie von uns
Gratismuster u. Offerte.

Metallwerke A.G.
Dornach



Das Grosskraftwerk Ryburg-Schwörstadt mit 4 Kaplan-turbinen à 250 m³/s mittlerem Wasserverbrauch erhält die wirtschaftlich vorteilhafteste Rechenreinigungsmaschine höchster Leistungsfähigkeit der In- und Aus-landspatente **MASCHINENFABRIK** Gegründet 1850

JONNERET FILS AINÉ, GENÈVE

Beste Lösung aller vorkommenden Aufgaben für Rechenreinigung in Hoch- und Niederdruckwerken.
Kostenlose Beratung und Ausarbeitung von Projekten.

Beleuchtungskörper
Elektrische Installationen

durch

Baumann, Koelliker & Co. A.G.

Zürich, Bakohaus: Sihlstrasse 37 / Telephon: 33.733

Eisenbau

Druckrohre, Tanks, Behälter,
Kessel, Blecharbeiten, Gasbehälter
etc.

Brücken-, Hoch- u. Industriebauten,
Masten, Stauwehre, Krane, Fenster,
Tore, Türen

BUSS & BASEL

Keim^{sche}
MINERALFARBEN

wetterfest und lichtecht, seit
50 Jahren anerkannt bestes
Material für farbige Fassaden.
Man hüte sich vor Nachahmungen

CHR. SCHMIDT SÖHNE
Zürich 5 Hafnerstrasse 47

**TECHNISCHE
PHOTOGRAPHIE**

SPEZIALITÄT:

**ARCHITEKTUR-
AUFNAHMEN**

ZEICHNUNGEN UND PLÄNE
KONSTRUKTIONEN, MASCHI-
NEN, KATALOG-AUFNAHMEN

H. WOLF-BENDER

ZÜRICH

KAPPELERGASSE 16



Patente

in allen Ländern durch

Dipl. Ing. J. Spälti

Limmatquai 32, Zürich

"Warum denn in die Ferne schweifen,

sieh' das Gute liegt so nah!" sprach Bau-
meister Heß, indem er sich eine neue
Brissago anzündete. „Warum aus dem
Rheinlande Bimsprodukte, aus Uebersee
Zuckerrohr, Nickel und Kupfer herschlep-
pen, um Schweizerhäuser zu bauen, wo
einem der Tannenwald, unser National-
reichtum, vor der Nase steht? Warum auf
die bisherigen, seit Jahrtausenden erpro-
bten Baumaterialien verzichten und sich
auf's Experimentieren verlegen?

Ich, Heß, mache hier nicht mit. Ich bin
auch für das Neue, für Licht, Luft und
Sonne; aber was sich bewährt hat, soll man
nicht leichtfertig über Bord werfen und
dadurch unsere Volkswirtschaft durch Ver-
mehrung der Arbeitslosigkeit aufs schwer-
ste schädigen.

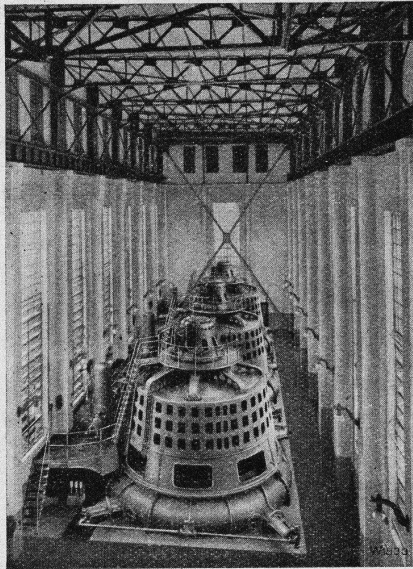
Man kann auch mit Ziegeln und Backsteinen
modern bauen! Sie sind immer noch das
beste Baumaterial, denn sie vereinigen hohe

Tragkraft mit großer Isolierfähigkeit.
Ein Haus mit Ziegeln u. Backsteinen
wird noch seinen vollen Wert haben,
wenn die heute erstellten „Wohnmaschi-
nen“ nur noch altersschwache Zeugen
einer überlebten Modelaune sein werden“.

***Ziegel und Backsteine
Jahrtausende alt —
noch heute das Beste!***



ESCHER WYSS WASSERTURBINEN



Freistrahlturbinen mit vertikaler Welle
Hohe Drehzahlen
Unübertroffene Wirkungsgrade

Anlage Maipo, Chile

3 Freistrahlturbinen mit 4 Einläufen
Gefälle 204 m. Leistung 18600 PS

Escher Wyss & Cie., Zürich

64/30

PATENTANWALTS-BUREAU AMAND BRAUN, Nachf. v. A. Ritter, Rümelinbachweg 11, BASEL.

Offerten zur Ausübung patentierter Erfindungen

No. 312. Der Inhaber des schweiz. Patentes No. 91026 vom 28. Juni 1920, betr.: „Vielzellige Zentrifugalpumpe mit sich kreuzenden Flüssigkeitsströmen“, wünscht dasselbe zu verkaufen, Lizenzen zu erteilen oder andere Vereinbarungen zur Ausübung der Erfindung in der Schweiz zu treffen.

No. 462. Der Inhaber des schweiz. Patentes No. 108475 vom 1. Oktober 1923, betr.: „Elastischer Verbinder für biegsame Teile“, wünscht dasselbe zu verkaufen, Lizenzen zu erteilen oder andere Vereinbarungen zur Ausübung der Erfindung in der Schweiz zu treffen.

No. 541. Der Inhaber der schweiz. Patente No. 115311 vom 15. Mai 1925, betr.: „Verfahren zur synthetischen Herstellung von Ammoniak“; No. 115399 vom 15. Mai 1925, betr.: „Verfahren und Einrichtung zur Trennung eines Gasgemisches in seine Bestandteile durch Verflüssigung und Verdampfung“ und No. 120078 vom 15. Mai 1925, betr.: „Verfahren und Einrichtung zur Darstellung von kohlenoxydfreiem Wasserstoff aus einem Gasgemisch von Kohlenoxyd und Wasserstoff“, wünscht diese Patente zu verkaufen, Lizenzen zu erteilen oder andere Vereinbarungen zur Ausübung der Erfindungen in der Schweiz zu treffen.

No. 587. Die Inhaberin des schweiz. Patentes No. 121306 vom 21. Juni 1926, betr.: „Webverfahren und Stuhl zu dessen Ausführung“, wünscht dasselbe zu verkaufen, Lizenzen zu erteilen oder andere Vereinbarungen zur Ausübung der Erfindung in der Schweiz zu treffen.

No. 590. Die Inhaberin des schweiz. Patentes No. 118858 vom 3. Mai 1926, betr.: „Elektrischer Signalapparat“, wünscht dasselbe zu verkaufen, Lizenzen zu erteilen oder andere Vereinbarungen zur Ausübung der Erfindung in der Schweiz zu treffen.

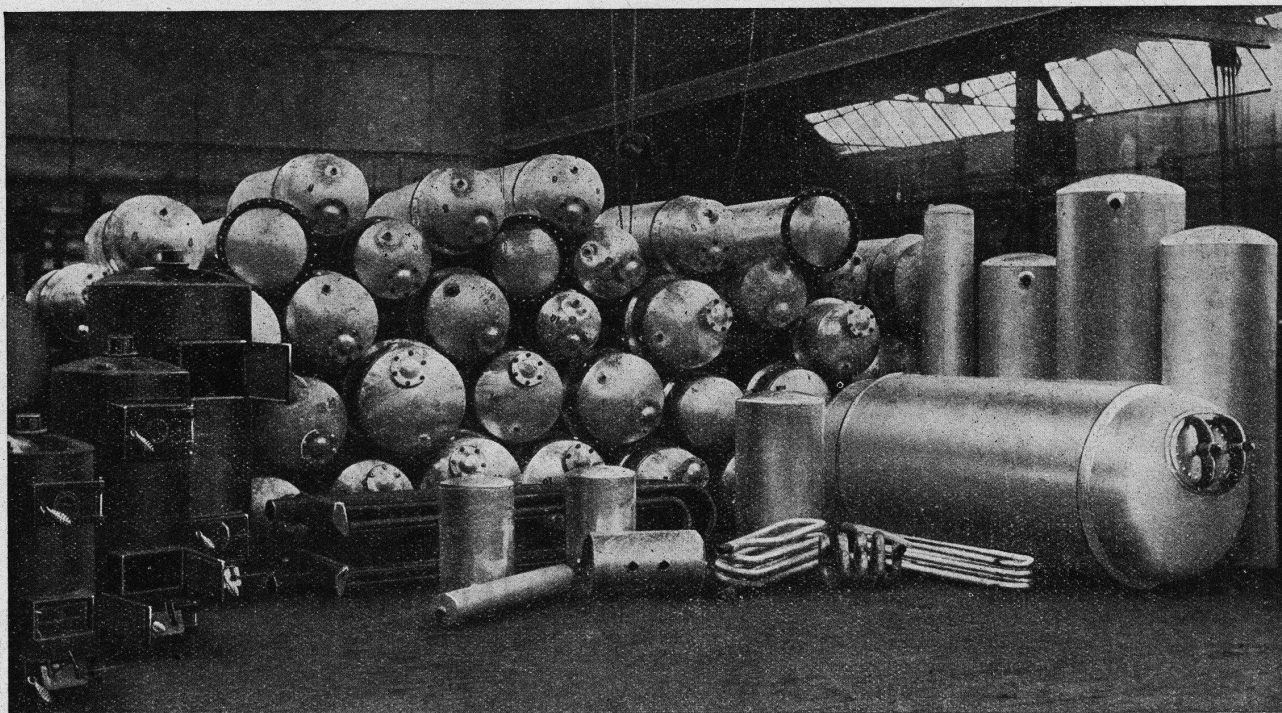
No. 593. Die Inhaberin des schweiz. Patentes No. 127248 vom 19. Mai 1926, betr.: „Verfahren zur Herstellung von kiesel-säurearmem Aluminiumhydroxyd“, wünscht dasselbe zu verkaufen, Lizenzen zu erteilen oder andere Vereinbarungen zur Ausübung der Erfindung in der Schweiz zu treffen.

No. 646. Der Inhaber des schweiz. Patentes No. 126247 vom 20. Juni 1927, betr.: „Umlaufende Schraubenfräse und Verfahren zu deren Herstellung“, wünscht dasselbe zu verkaufen, Lizenzen zu erteilen oder andere Vereinbarungen zur Ausübung der Erfindung in der Schweiz zu treffen.

No. 680. Die Inhaber des schweiz. Patentes No. 137307 vom 7. März 1929, betr.: „Fliehkraftregler“, wünschen dasselbe zu verkaufen, Lizenzen zu erteilen oder andere Vereinbarungen zur Ausübung der Erfindung in der Schweiz zu treffen.

No. 681. Die Inhaberin des schweiz. Patentes No. 132294 vom 5. Mai 1928, betr.: „Maschine zum Melken“, wünscht dasselbe zu verkaufen, Lizenzen zu erteilen oder andere Vereinbarungen zur Ausübung der Erfindung in der Schweiz zu treffen.

Auskunft über obige Patente erteilt Ingenieur und Patentanwalt Amand BRAUN, Nachf. von A. Ritter, BASEL.



Boiler, Rohrschlangen und Heizkessel aus Armco-Eisen.

BOILER, SO WIE SIE SEIN SOLLEN

Hausbesitzer, Installateure und Fabrikanten wissen, dass für die Zuverlässigkeit und Wirtschaftlichkeit von Warmwasseranlagen die Auswahl guter Werkstoffe ebenso wichtig ist wie solide Verarbeitung und richtiger Einbau. Gewöhnlich bereitet der Boiler die grösste Sorge. Deshalb heisst es: Vorbeugen gegen die kostspieligen Ueberraschungen von Rost und Korrosion im Boiler.

Gewissenhafte Fabrikanten bevorzugen Armco Eisen als Werkstoff für Boiler und Heizschlangen; denn Warmwasseranlagen aus diesem Reineisen halten länger als solche aus Flusseisen. Armco Eisen ist jahrzehntelang erprobt und als besonders dauer-

haftes Eisen unter den verschiedensten Beanspruchungen bekannt und beliebt geworden. Gegen Rostzerstörungen ist das dichte und homogene Metall weit widerstandsfähiger als die weniger reinen Eisensorten.

Bei reinem Eisen sind die Schweissnähte ebenso fest und zuverlässig wie das Muttermaterial. Die Schweisstellen sind dem Blechmaterial chemisch gleichwertig, wodurch die Gefahr von verstärkter Korrosion in der Nähe der Schweisse vermieden wird.

Boiler aus Armco Eisen sind wirtschaftlich und schaffen einen zufriedenen Kundenkreis.

Erzeugung von Armco-Eisen in Europa:
England, Frankreich, Deutschland
(Vereinigte Stahlwerke A. G.),
The Armco-International Corporation,
6, Avenue Gourgaud, Paris.

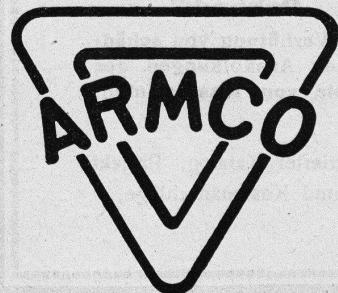
Lager in feuerverzinkten
Armco Tafelblechen:
Francillon S.A., Lausanne
Küderli & Cie., Zürich
E. Schoch A. G., Basel

Generalvertreter für die Schweiz:

DR. ING. M. KOENIG, ZÜRICH

Paradeplatz / Tiefenhöfe 8

Telephon: 56.567



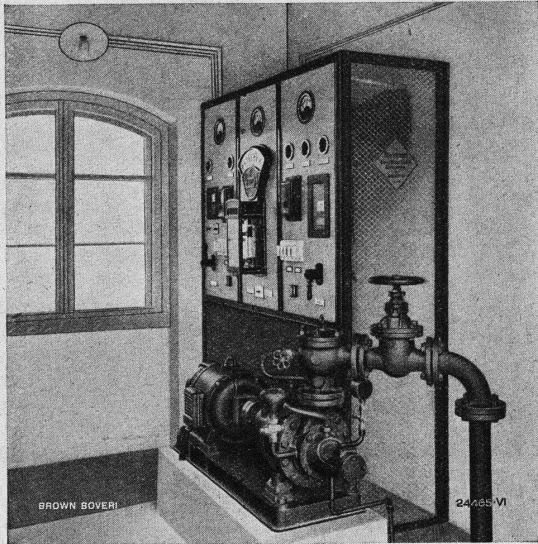
Hinter dieser Schutzmarke steht eine drei Jahrzehnte alte Erfahrung in der Herstellung hochwertiger Sondergüten in Stahl und Eisen. Achten Sie bitte auf das blaue ARMCO-Dreieck! Es bürgt für einen zuverlässigen und gleichmässigen Werkstoff.

ZUR BEACHTUNG:

Schweissen Sie Armco
Eisenbleche mit
„Armco Schweissdraht“.
Umhüllte Armco
Schweissstäbe:
La Soudure Electrique
Autogène S. A.,
Lausanne

A. G. BROWN, BOVERI & CIE., BADEN

Technische Bureaux: Baden, Basel, Bern, Lausanne



Automatische Pumpstation
der Gemeinde Aadorf (Thurgau)

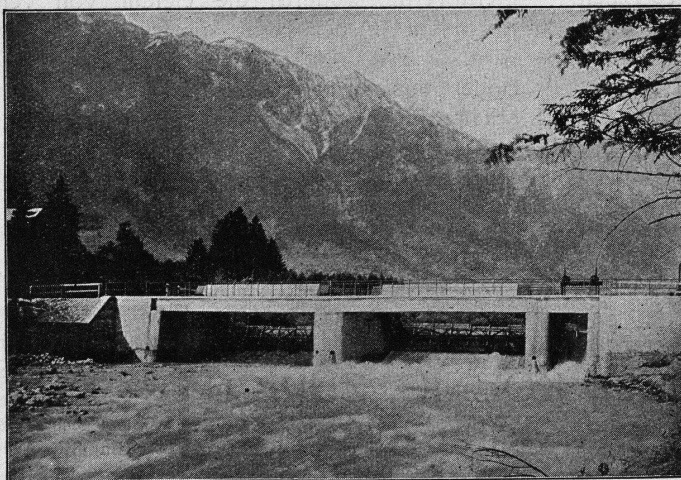
Selbsttätig wirkende Pumpanlagen

Stauwerke A.-G., Stampfenbachplatz 3, Zürich 6

Erste und älteste Spezialfirma mit reichsten Erfahrungen im Bau von
**selbsttätigen und zwangsweise zu bedienenden
Wehranlagen.**

Selbsttätigen Abflussregulierungen

für Wasserkraft- und Irrigations-Anlagen, entsprechend den modernsten Anforderungen
des Wasserbaues.



Zwei automatische Segmentschützen in der Alfenz, je 12,50 x 2 m.

Im Betrieb und in Ausführung
über 250 Anlagen mit total
4 500 m Wehrbreite und ca.
47 000 m³/sek Regulier-
fähigkeit.

*Allein-Vertretung für die
Schweiz der*

„Zahnschwelle Rehbock“

zur Verhütung von schäd-
lichen Auskolkungen der
Sohle von Wasserläufen.

Illustrierter Katalog, Projekte
und Kostenanschläge.