

Zeitschrift: Schweizerische Bauzeitung
Herausgeber: Verlags-AG der akademischen technischen Vereine
Band: 97/98 (1931)
Heft: 21

Werbung

Nutzungsbedingungen

Die ETH-Bibliothek ist die Anbieterin der digitalisierten Zeitschriften auf E-Periodica. Sie besitzt keine Urheberrechte an den Zeitschriften und ist nicht verantwortlich für deren Inhalte. Die Rechte liegen in der Regel bei den Herausgebern beziehungsweise den externen Rechteinhabern. Das Veröffentlichen von Bildern in Print- und Online-Publikationen sowie auf Social Media-Kanälen oder Webseiten ist nur mit vorheriger Genehmigung der Rechteinhaber erlaubt. [Mehr erfahren](#)

Conditions d'utilisation

L'ETH Library est le fournisseur des revues numérisées. Elle ne détient aucun droit d'auteur sur les revues et n'est pas responsable de leur contenu. En règle générale, les droits sont détenus par les éditeurs ou les détenteurs de droits externes. La reproduction d'images dans des publications imprimées ou en ligne ainsi que sur des canaux de médias sociaux ou des sites web n'est autorisée qu'avec l'accord préalable des détenteurs des droits. [En savoir plus](#)

Terms of use

The ETH Library is the provider of the digitised journals. It does not own any copyrights to the journals and is not responsible for their content. The rights usually lie with the publishers or the external rights holders. Publishing images in print and online publications, as well as on social media channels or websites, is only permitted with the prior consent of the rights holders. [Find out more](#)

Download PDF: 18.02.2026

ETH-Bibliothek Zürich, E-Periodica, <https://www.e-periodica.ch>

SCHWEIZERISCHE BAUZEITUNG

WOCHENSCHRIFT FÜR ARCHITEKTUR / INGENIEURWESEN / MASCHINENTECHNIK

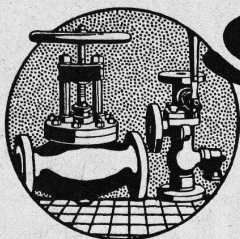
REVUE POLYTECHNIQUE SUISSE

ORGAN DES SCHWEIZERISCHEN INGENIEUR- UND ARCHITEKTEN-VEREINS
UND DER GESELLSCHAFT EHEMAL. STUDIERENDER DER EIDG. TECHN. HOCHSCHULE
GEGRÜNDET 1883 VON ING. A. WALDNER / HERAUSGEGEBEN VON ING. C. JEGHER

Vereins-Mitglieder, beim Verlag: Schweiz 32 Fr.,
Ausland 40 Fr. jährl.; Nicht-Mitglieder: Schweiz
40 Fr., Ausland 50 Fr., bei der Post abonniert
40 Fr. / Einzel-Nummern 1 Fr. zuzüglich Porto

VERLAG CARL JEGHER, ZÜRICH
Dianastrasse 5 / Postcheck VIII 6110
Telephon: 34.507 ■ In Kommission
bei Rascher & Cie., Zürich u. Leipzig

Inserate durch die Aktiengesellschaft der Unter-
nehmungen RUDOLF MOSSE, Zürich / Die
viergespaltene Colonelzeile 50 Cts., Titelseite
80 Cts., ausländ. Anzeigen 60 Cts., Titelseite 1 Fr.



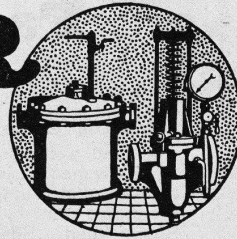
SULZER

ARMATUREN und ROHRLEITUNGSTEILE

für
Dampf, Wasser, Säuren, Luft etc.

Ausführliche Kataloge auf Verlangen

GEBRÜDER SULZER, AKTIENGESellschaft, WINTERTHUR



Eisenbaugesellschaft Zürich

Vereinigte Werkstätten:
Löhle & Kern A. G. für Eisenbau
W. Koch & Cie., Abteilung Eisenbau

Ingenieur-Bureaux
Eisenbau-Werkstätte
Metallisierungs-Anstalt

OTIS-AUFZÜGE

Mit Microsteuerung — Unbegrenzte Hubhöhen — Höchste Geschwindigkeiten

Telephon: 32.166

OTIS-AUFZUGSWERKE, FABRIK ZÜRICH Birmensdorferstrasse 273

Sieben Millionen

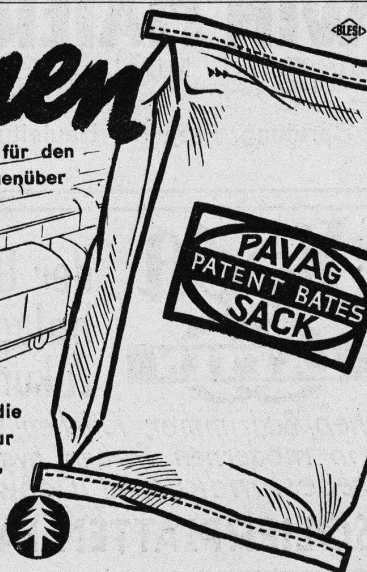
PAVAG-Säcke werden schon jetzt jährlich von der schweiz. Bauindustrie für den
Versand von Zement verwendet. Ihre eminenten wirtschaftlichen Vorzüge gegenüber
Jutesäcken erklären den enormen Aufschwung von 20'000 Stück im Jahre 1926
auf 7 Millionen PAVAG-Säcke im vergangenen Jahre! Sie entsprechen

35 Tausend

Eisenbahnwaggons Zement. Eine Tatsache, die Sie doch
überzeugen muss. Verlangen darum auch Sie von Ihrem Lieferanten schon die
nächste Sendung in PAVAG-Säcken. Sie kosten jetzt für den Baumeister nur
noch 5 Rappen und erübrigen Verlesen, Bündeln, Retourfrachten, Sackkontrolle,
Differenzen, Waren- und Sackverluste!

PAVAG

Aktiengesellschaft für Kraftpapier-Verwertung, Zug
VERWALTUNG - ZÜRICH - RÄMISTR. 3
TELEPHON 42.975 - TELEGRAMME: SACCART



Druckrohre

Ventilationsrohre, Tanks, Behälter,
Kessel, Blecharbeiten, Gasbehälter
etc.

Brücken-, Hoch- u. Industriebauten,
Masten, Stauwehre, Krane, Fenster,
Tore, Türen

BUSS & BASEL



Fleckenlose schimmelfreie Fassaden

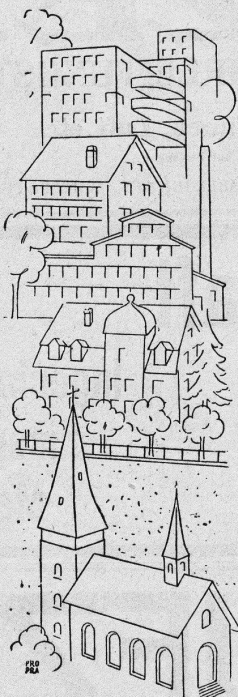
mit **Kabe Mineralfarben**
sind solid, wetterfest und halt-
bar. Sie eignen sich infolge ihrer
grossen Widerstandsfähigkeit
besonders für Flächen, die
Säure- und Gaseinflüssen,
Dämpfen und Atmosphären
ausgesetzt sind.

Von der Eidgen. Materialprü-
fungs-Anstalt werden die Kabe
Mineralfarben periodisch ge-
prüft. Sie sind ein boden-
ständiges Qualitäts-Erzeugnis,
ausländischer Ware zum min-
desten ebenbürtig, jedoch viel
billiger.

Kabe Mineralfarben fördern
die Versteinerung mit dem
Untergrund, verhindern aber
nicht die Luftventilation im
Mauerwerk. Deshalb kein Ver-
faulen, Schwitzen oder Ab-
färben des Verputzes. Ver-
langen Sie Prospekt...

Kabe Mineralfarben wirken
ruhig und vornehm.

Kabe-Mineralfarben sind
preiswert und ausgiebig.



**Karl Bubenhof, Farben-
fabrik, Gossau, St. Gallen**



Beton

mit

CONTEX

behandelt,

erhält schönsten
und dauerhaftesten

Gewand

CONTEX S. A. Genf

Case Rive 244

Tel. 41.680

ERWIN MAIER,

BERATENDER
INGENIEUR

Dipl. Ing. E.T.H., Mitglied S.I.A. u. A.S.I.C.

SCHAFFHAUSEN

Steigstrasse 51 - Telephon 16.56

INGENIEUR-BUREAU

Beratung, Projekte, Bauleitungen und Gutachten für Hoch- und Tiefbauten aller Art

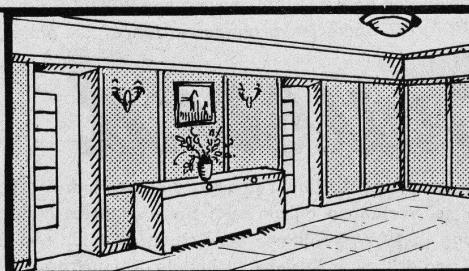
SPEZIALITÄT: EISENBETONBAU

Wigga PLATTEN

der Wand-
belag der
Zukunft für

*Küchen, Badzimmer, Toiletten, Vestibüle
etc. in modernen Farben, hygienisch,
säurebeständig, solid u. abwaschbar*

ISOLIERPLATTEN-FABRIK WIGGA A.G., REIDEN



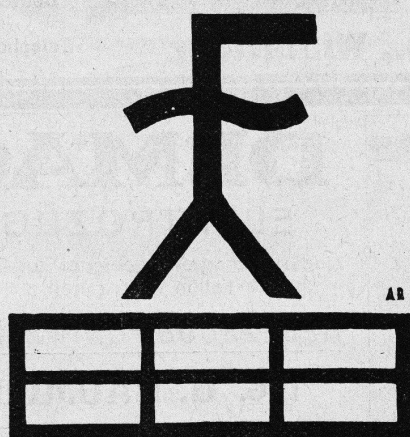
Verlangen Sie Prospekt Nr. 3

GENERAL-
VERTRETUNG:

**HANS BRUN
LUZERN**

Vonmattstr. 44
Telephon 33.41

TERNER & CHOPARD EISEN- BETON-BAU IM HOCH- u TIEFBAU GEGRÜNDET 1909 DIPL.-ING. E.T.H. ZÜRICH 1



**FENSTERFABRIK
FAHRNER
USTER**

Als Spezialität fabrizieren wir
die bestbekannten We.De. und
DosquetSchiebefensterD.R.P.
und Schweizer Patente nach
Original-Konstruktionsplänen

**DEUTSCHE
BAU
AUSSTELLUNG**



9. MAI - 2. AUGUST

in Verbindung mit der
**INTERNATIONALEN AUS-
STELLUNG FÜR STÄDTE-
BAU UND WOHNUNGS-
WESEN**

und den Abteilungen

**DAS BAUWESEN UNSERER
ZEIT**

**DIE WOHNUNG UNSERER
ZEIT**

DAS NEUE BAUEN

BILDENDE U. BAUKUNST

**DER LÄNDLICHE SIED-
LUNGSBAU**

GARAGEN-AUSSTELLUNG

Auskünfte und Prospekte durch das Ausstellungs-,
Messe- und Fremdenverkehrs-Amt der Stadt Berlin,
Berlin-Charlottenburg 9, Königin Elisabethstrasse 22

**Roll-
Garnitur**

Die
ringlose Vorhang-Garnitur
Der Kenner

verwendet nur diese

HEINRICH GUTMANN,
Verlangen Sie Prospekte. **ROMANSHORN**



die anerkannt beste Lackfarbe der Welt.
Hochglänzend und Matt.

Generalvertreter für die Schweiz:
C. Hässig, St. Albanvorstadt 12, Basel.



METALLISCHE ZELLENLUFTFILTER S. A. V.

für Lüftungs- und Heizungs-Anlagen, Turbogeneratoren, Kompressoren, Motoren usw.

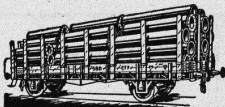
BESTES FILTER DER GEGENWART

Ventilator A.-G., Stäfa-Zürich



STAHLI & SCHMUCKLI
ALTDORF
Tel. 2.66

PATENTTE
ERWIRKT **H. KIRCHHOFFER**
ZÜRICH LOEWENSTR. 51



Rohrleitungen & Apparate
aus Eisenblech
liefert vorteilhaft:
Ed. Bertrams Basel 13
Vogesenstr. 101 - Telephon: Safran Nr. 46. 90

Hotel Habis-Roya
ZÜRICH BAHNHOFPLATZ

**Restaurant
Sitzungszimmer**

Gusseiserne Muffen- und Flanschenröhren sowie Formstücke

Schweizer
Normalien

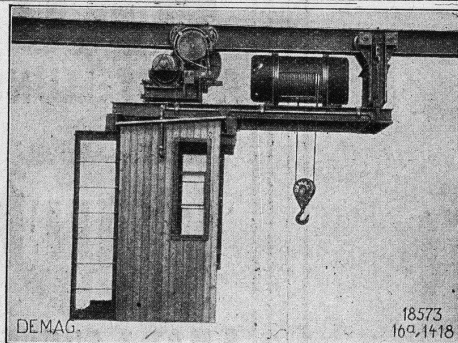
Lager
in Winterthur



für
normalen
und höheren
Betriebsdruck

Kägi & Co., Winterthur

Telephon: 24.15



Schnellfahrende Demag-Katze für Kurvenfahrt,
mit geschlossenem Steuerhaus.

DEMAG ELEKTROZÜGE

sind hervorragend geeignet zur Elektrifikation von Kränen.

HEBEZEUGE VON WELTRUF

**ING. G. BÄUMLIN
LUZERN**

TELEPHON Nr. 40

„EXIDE“-PANZER - BATTERIEN ELEKTR. FAHRZEUGE

zeichnen sich durch typische, besonders für

Die Anschaffung
einer

**EXIDE-BATTERIE
LOHNT SICH
BESTIMMT!**

geeignete Bauart und lange Lebensdauer aus. Sie sind zuverlässig im Betrieb, einfach in der Wartung und eignen sich für

SCHWEIZER. VERHÄLTNISSE BESONDERS GUT.

Mehrjährige Garantie. — Kein periodisches Auswechseln der Positiv- und Negativplatten. Sehr geringer Spannungsabfall bei grosser Stromentnahme. Verlangen Sie Prospekte

RAUCH & CO., A.-G., MEILEN

TERRASIT EDEL-PUTZ

in verschiedenen Körnungen und unzähligen Tönungen. Verbürgt gediegene Fassaden und absolute Dauerhaftigkeit

HANS ZIMMERLI

Mineral-Mahlwerke
Eglistrasse 16, Zürich 4



ANNEN



INGERSOLL-RAND

Kompressorenanlagen

(fahrbar und stationär)

Gesteinsbohrhämmer

Betonbrecher

Betonstampfer

sind unerreicht leistungsfähig und ökonomisch

INGERSOLL-RAND ist d. führende Weltmarke in Qualität u. Absatz

VERKAUF

MIETE

Offerten und Ingenieurbesuch kostenlos durch

ROBERT AEBI & CIE., A.G., ZÜRICH

INGENIEURBUREAU

TELEPHON: 31.750

MASCHINENFABRIK

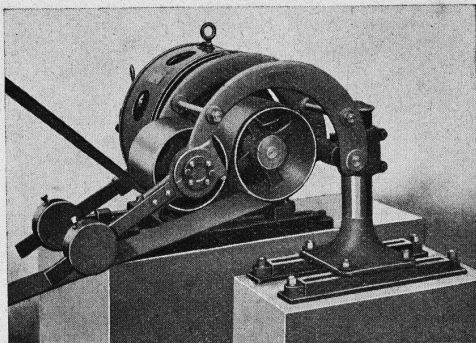


GESELLSCHAFT DER
VON **L. ROLL** SCHEN
EISENWERKE IN GERLAFINGEN



WERK: **EISENWERK CLUS KLUS**

LENIX-GETRIEBE



Lenix Typ B (mit zwei Hebeln).

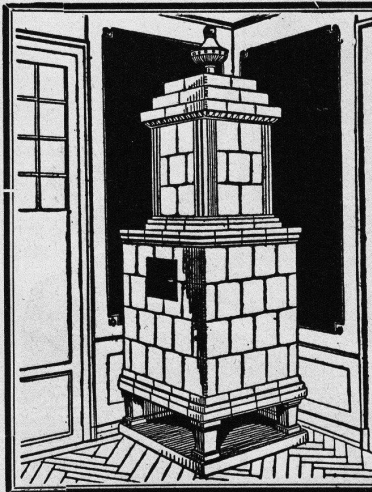
**Direkter Antrieb
bei grössten Uebersetzungs-Verhältnissen
und kleinsten Achsendistanzen**

Sparen Vorgelege, Kraft, Riemen und Platz

Geliefert für Uebertragungen bis 1000 PS, 1200 mm
Riemenbreite und Uebersetzungen bis 1:25

WERK: **GIesserei OLten** OLten

**Rohguss
zu Riemenscheiben und Zahnrädern
jeder Grösse und Konstruktion**



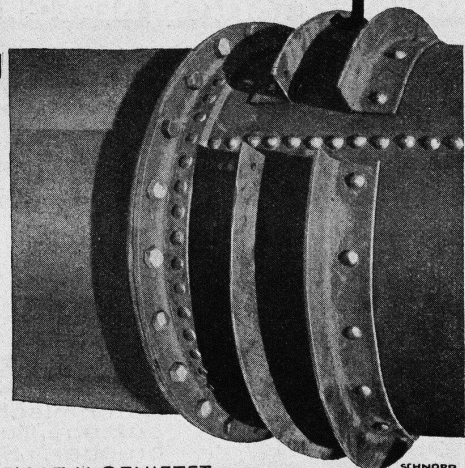
Kachel-Ofen

in jeder
Ausführung

**Ofenfabrik
Kohler A.G.**

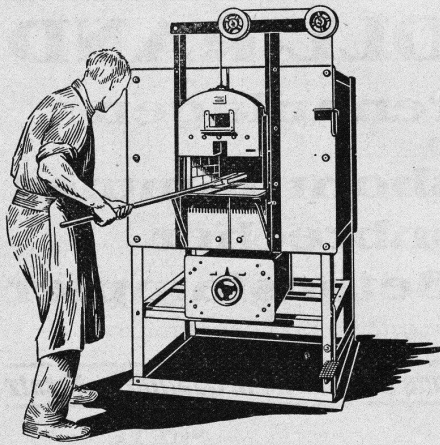
Metz bei Biel

Rohrleitungen



GESCHWEISST U. GENIETET
SPEZIAL-ROHRVERBINDUNGSARTEN (D.R.P.)
VOM PROJEKT BIS ZUR BETRIEBS-
FERTIGEN MONTAGE

G.KUNTZE RÖHRENWERK
SÜSSEN b'GÖPPINGEN (Württ) Postf 48



FOURS ELECTRIQUES BOREL S. A. PESEUX (Neuchâtel)

Elektrische Oefen

Brennöfen für Keramik,
Glasmalerei usw. usw.
HEIZKAMMERN
PYROMETER

zum

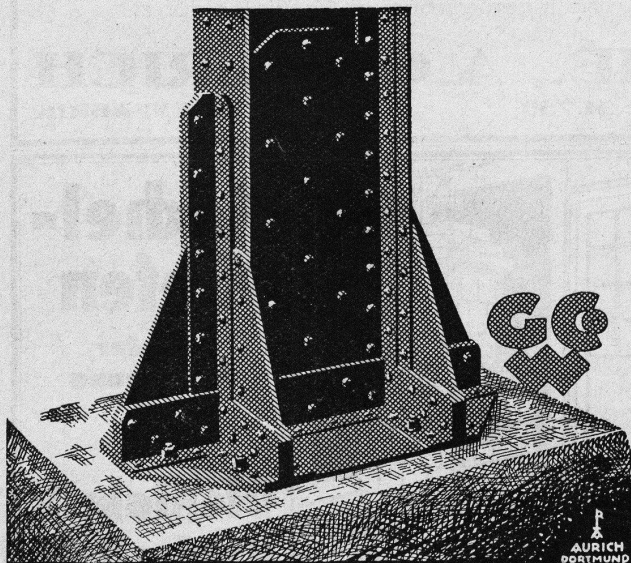
Härten

Ausglühen

Schmelzen

Emaillieren

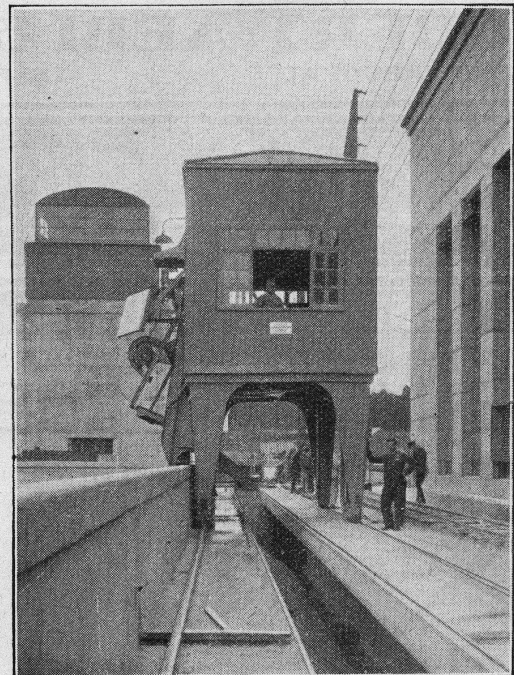
Cyan-Salzbad-
Oefen



EISEN- KONSTRUKTIONEN

HOCHBAUTEN · MASTE · BLECHARBEITEN
PROJEKTE · STATISCHE BERECHNUNGEN

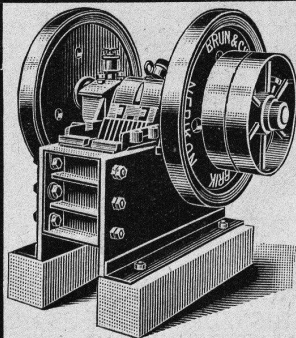
GEILINGER U. CO
WINTERTHUR



Das Grosskraftwerk Ryburg-Schwörstadt mit 4 Kaplan-turbinen à 250 m³/s mittlerem Wasserverbrauch erhält die wirtschaftlich vorteilhafteste Rechenreinigungsmaschine höchster Leistungsfähigkeit der In- und Auslandspatente

MASCHINENFABRIK Gegründet 1850
JONNERET FILS AINÉ, GENÈVE

Beste Lösung aller vorkommenden Aufgaben für Rechenreinigung in Hoch- und Niederdruckwerken.
Kostenlose Beratung und Ausarbeitung von Projekten.



HEBEZEUGE

Schraubenflaschenzüge, Laufkatzen, Fusswinden, Stockwinden, Bauwinden etc. für Hand- und elektrischen Antrieb

BAUMASCHINEN

Betonmischmaschinen von 100 bis 1000 l Trommelfüllung, Bauaufzüge, Turmdrehkrane, Strassenwalzen, Kompressoren, Steinbrecher, Sandwalzwerke, Elevatoren, Kabelbagger-Anlagen

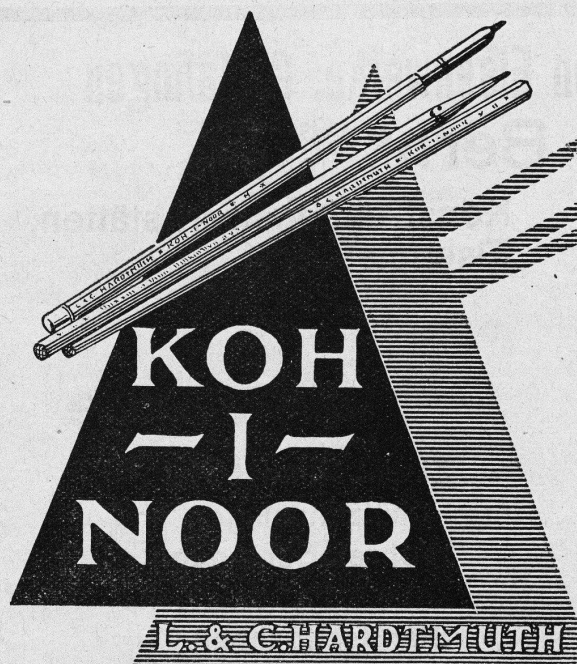
Komplete Sand- und Kies-Aufbereitungsanlagen

KAUF

Stets grosser Lager-vorrat

MIETE

BRUN & CIE., Maschinenfabrik, NEBIKON



A. Schmid's Erben, Zürich

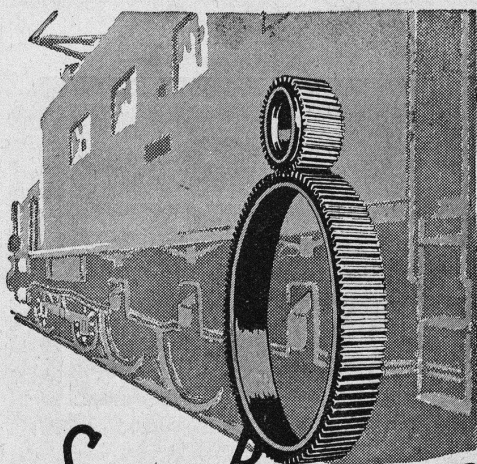
Asphalt - Geschäft Gegründet 1865 Telefon 32.108

Ausführung aller vorkommenden

Gussasphaltarbeiten für Hoch- und Tiefbau

Ersteller der **Fundament-Isolierungen** gegen Grundwasser bei den Neubauten:

Bankgebäude Leu & Co., A.-G., Zürich im Jahre 1914
Schweiz. Nationalbank Zürich im Jahre 1920 : Eidgen.
Grossflugzeughalle Dübendorf im Jahre 1922 : Heizraum
der Zentralwerkstätte Seefeld der Zürcher Strassenbahn
im Jahre 1923 : Neubau Schweizer Volksbank im Jahr 1923



SAUTER, BACHMANN & CO.
ZAHNRÄDERFABRIK-NETSTAL

Telephon Nr. 444

Fabrikation von Zahnrädern für jeden
Verwendungszweck. Langjährige Erfah-
rungen in der Kraftübertragung ver-
mittels Zahnräder jeder Art.
Verzähnen, eingesandter Radkörper
Beratung und Kostenvoranschläge bereitwilligst.

Schwer mischbare

Kalt-Teer-

und

Kalt-Asphaltbeläge

Grob- oder Feinkorn erzeugt völlig homogen
und knotenfrei der

Gegenstrom-Schnellmischer „PATENT EIRICH“

lieferbar mit und ohne Knetwerkzeuge.

Ausrüstung entspricht den rationellsten Ar-
beitsmethoden.

Maschinenfabrik Gustav Eirich G.m.b.H. Hardheim 20 / Nordbaden

Telephon 5

Patentanwälts-Bureau

E. BLUM & Co., Bahnhof-
str. 31 **ZÜRICH 1**

Lizenzabgabe.

Die Inhaber folgender Schweizerpatente:

- No. 132,411 Antrieb für Rotationskompressoren an Brennkraftmaschinen,
 - No. 132,109 Rotationskompressor an Brennkraftmaschinen mit sternförmig angeordneten Zylindern,
 - No. 131,429 Brennkraftmaschine mit Aufladekompressor,
 - No. 133,895 Sternzylinderbrennkraftmaschine m. einem Rohrschieber zwischen Kolben und Zylinder,
 - No. 83,188 Brennstoff-Einspritznadelventil für Oelmaschinen,
 - No. 90,788 Brennstoffeinspritzdüse für Verbrennungskraftmaschinen,
 - No. 91,207 Kolbenpumpe,
 - No. 94,295 Maschine mit gegenläufigen Kolben, bei welcher Kolben zweier benachbarter Zylinder kreuzweise miteinander verbunden sind,
 - No. 98,403 Vertikale Verbrennungskraftmaschine,
 - No. 104,643 Druckluft-Anlassventil an Verbrennungskraftmaschinen,
 - No. 106,617 Verbrennungskraftmaschine,
- wünschen mit schweizerischen Fabrikanten in Verbindung zu treten, behufs Abgabe der Lizenz für die Schweiz.

Reflektanten belieben sich um weitere Auskunft zu wenden an das

Patentanwälts-Bureau

E. BLUM & Co., Bahnhofstr. 31
ZÜRICH 1.

Gesellschaft der L. von Roll'schen Eisenwerke, Gerlafingen

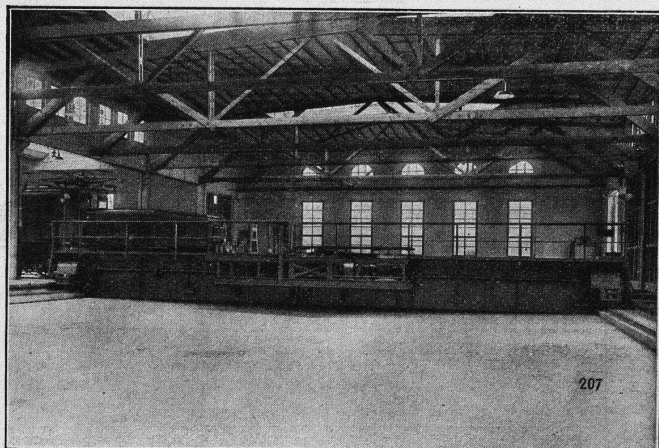
Gegründet 1823

Werk „Giesserei Bern“

Gegründet 1823

in Bern

Konstruktionswerkstätten,
Eisengiesserei



Elektrische Schiebebühne, 150 t Tragkraft, 20 m Länge,
geliefert an die Schweizerischen Bundesbahnen, Zürich.

Hebezeuge

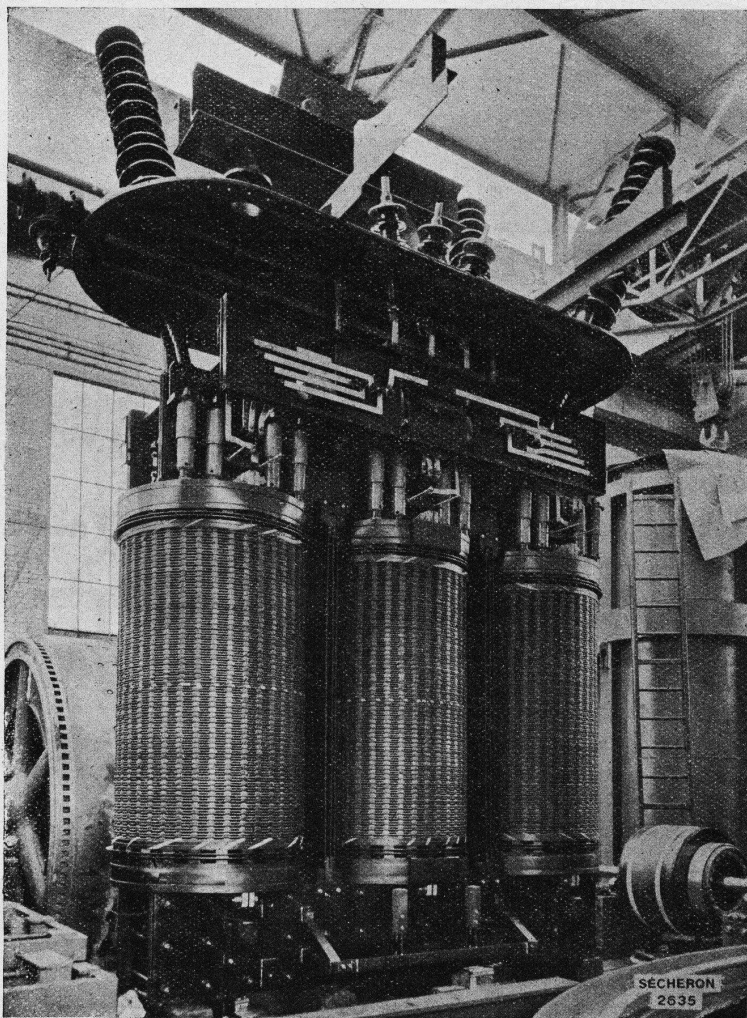
Eisenbahnmaterial
Schützenanlagen und
Wehreinrichtungen
Zahnradbahnmaterial
Standseilbahnen
Kabelbaggeranlagen
Allgem. Maschinenbau



Telegramme: Giesserei Bern
Telephon: Bollwerk 50.66



SÉCHERON



KRAFTWERK SERNF-NIEDERENBACH A.-G., SCHWANDEN.
Deux Transformateurs triphasés 12 500 kVA, 3200, 8500, 8800, 9100 à 150 000 V, 50 pér:sec,
avec insérateur de prises sous charge.
Partie active montée pour essais en ateliers.

TRANSFORMATEURS
TRACTION ÉLECTRIQUE
MACHINES ROTATIVES

S. A. DES ATELIERS DE SÉCHERON - GENÈVE

Dem Stahlbau die Zukunft

Wenn in der Bauzeit eines Kraftwerkes, das 50 Millionen kostet, 6 Monate eingespart werden können, so gewinnt man allein an Zinsen 1,250,000 Fr. Das erklärt, warum in der Elektro-Industrie so viel mit Stahl gebaut wird — der schnellsten, von Wind und Wetter unabhängigen Bauweise! 600 Tonnen Stahlskelett in 42 Tagen aufgestellt! Gute ästhetische Wirkung des fertigen Baues, Anpassungsfähigkeit an die kompliziertesten Verhältnisse im Innern und an spätere Betriebsänderungen. Auskunft über den Stahlbau erteilt

Verband Schweiz. Brückenbau- und Eisenhochbau-Fabriken
Zürich, Biberlinstrasse 38, Telefon 43.071

Zentrale Rempen der AG. Kraftwerk Wäggital



PRO
PRA



Geschäfts- u. Wohnhaus in Montreux. • Architekt: A. Schorp, Montreux. •
Unternehmer: Boulenaz, Dorner & Payot, Montreux.

Toxement

-Pulver ermöglicht bei gegebener Granulierung einen geringeren Wasserzusatz. Dadurch wird von Anfang an einer der Hauptschäden, nämlich Porösität und Schwäche des Betons, ausgeschaltet.

Standard, Lack- und Farbenwerke AG. Tel. 55.350
Altstetten - Zürich

PRO
PRA