

**Zeitschrift:** Schweizerische Bauzeitung  
**Herausgeber:** Verlags-AG der akademischen technischen Vereine  
**Band:** 97/98 (1931)  
**Heft:** 20

## **Werbung**

### **Nutzungsbedingungen**

Die ETH-Bibliothek ist die Anbieterin der digitalisierten Zeitschriften auf E-Periodica. Sie besitzt keine Urheberrechte an den Zeitschriften und ist nicht verantwortlich für deren Inhalte. Die Rechte liegen in der Regel bei den Herausgebern beziehungsweise den externen Rechteinhabern. Das Veröffentlichen von Bildern in Print- und Online-Publikationen sowie auf Social Media-Kanälen oder Webseiten ist nur mit vorheriger Genehmigung der Rechteinhaber erlaubt. [Mehr erfahren](#)

### **Conditions d'utilisation**

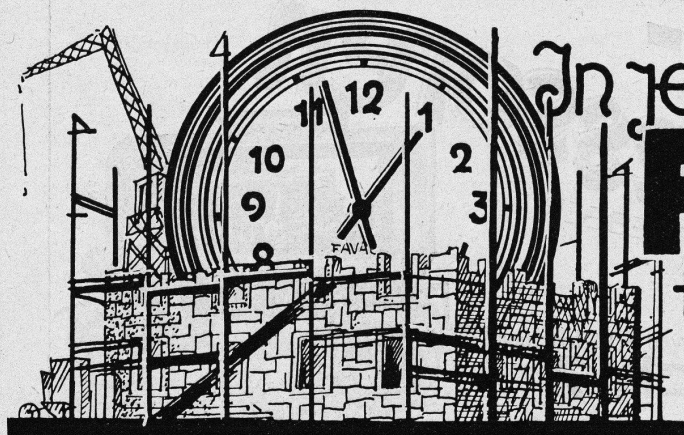
L'ETH Library est le fournisseur des revues numérisées. Elle ne détient aucun droit d'auteur sur les revues et n'est pas responsable de leur contenu. En règle générale, les droits sont détenus par les éditeurs ou les détenteurs de droits externes. La reproduction d'images dans des publications imprimées ou en ligne ainsi que sur des canaux de médias sociaux ou des sites web n'est autorisée qu'avec l'accord préalable des détenteurs des droits. [En savoir plus](#)

### **Terms of use**

The ETH Library is the provider of the digitised journals. It does not own any copyrights to the journals and is not responsible for their content. The rights usually lie with the publishers or the external rights holders. Publishing images in print and online publications, as well as on social media channels or websites, is only permitted with the prior consent of the rights holders. [Find out more](#)

**Download PDF:** 21.02.2026

**ETH-Bibliothek Zürich, E-Periodica, <https://www.e-periodica.ch>**



F. Heine.

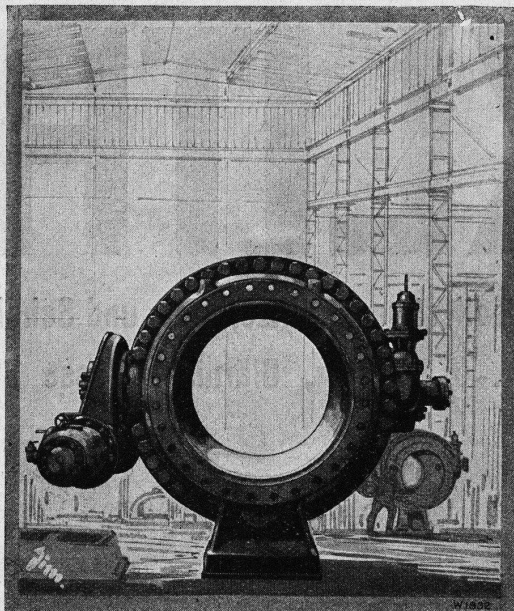
In jedem Neubau .....

**FAVAG****ELEKTRISCHE UHREN****FAVAG**

Fabrik elektrischer Apparate A.-G.

**NEUENBURG**

# ***Escher Wyss & C<sup>ie</sup>, Zürich***

**ESCHER WYSS****KUGEL-  
SCHIEBER**

**Der einzige** Drehschieber mit rein metallischen, bei Schieberbetätigung entlasteten Dichtungsflächen und daher absoluter Dichtheit in geschlossener Stellung.

**Vollkommen glatte Wasserführung bei offenem Schieber.**

Schieber bis 2000 mm Lichtweite und für Drücke bis 1000 m ausgeführt und seit Jahren im Betriebe bewährt.

**ESCHER WYSS & CIE.**

64/30



## **Handkehrmaschinen Anhänge-Kkehrmaschinen**

mit Wasserberieselung

für Gemeinden, Fabriken, Fabrikhöfe, Trottoirs, Bahnhofperrons

**U. AMMANN**

Maschinenfabrik A.-G.

**Langenthal**



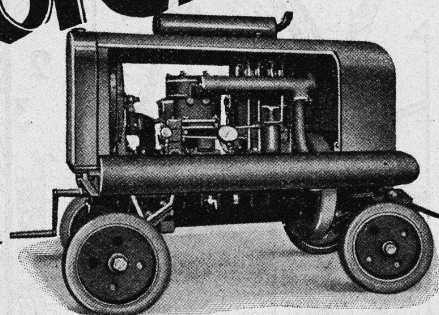
# Volldiesel- Kompressoren

KEINE BENZINFRESSER

Fr. 0.60 p/Std.-Rohöl für zwei schwere Hämmer

**A. Specken Zürich 7**

Böcklinstrasse 16 Tel.: 229 53

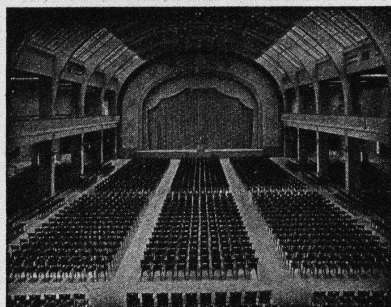


# HERAKLITH

leicht, fest, großformatig, vorzügl. Putzträger, isoliert gegen Hitze, Kälte und Schall

Heraklith-Vertrieb der oe.-am. Magnesit A.-G., Zürich, Glärnischstrasse 35

## A.-G. Möbelfabrik Horgen-Glarus



### Spezialfabrik

für

Bestuhlungen aller Art  
für Cafés, Restaurants,  
Speisesäle, Theater etc.

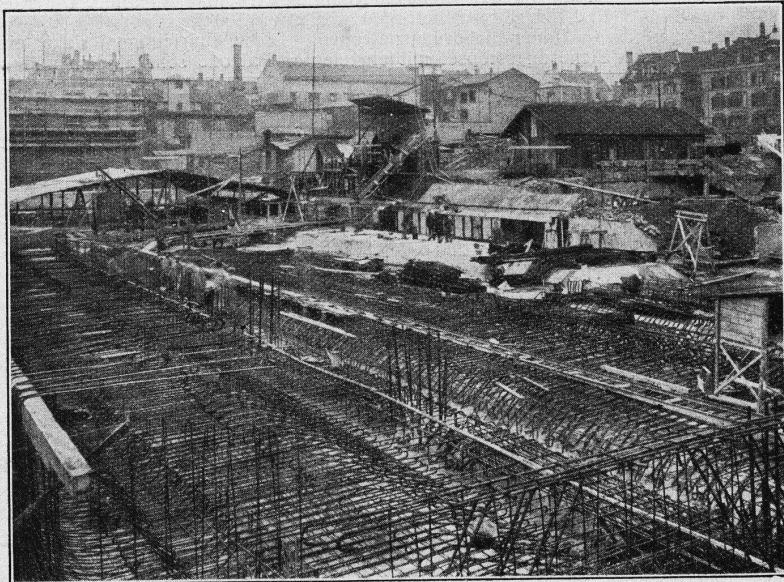
**in Horgen**

Altbewährtes  
preiswürdiges  
Schweizerfabrikat



# Asphalt-Emulsion A.-G., Zürich

## Unternehmung für Asphaltarbeiten



Neubau Gewerbeschulhaus,  
Zürich 5.

Bauleitung: Steger & Egender, Architekten Zürich  
Unternehmungen: Locher & Cie. und J. J. Rüegg & Co., Zürich.  
Grundwasserisolierung mit „MAMMUT“, 6000 m<sup>2</sup>.

**Nüscherstrasse 30**

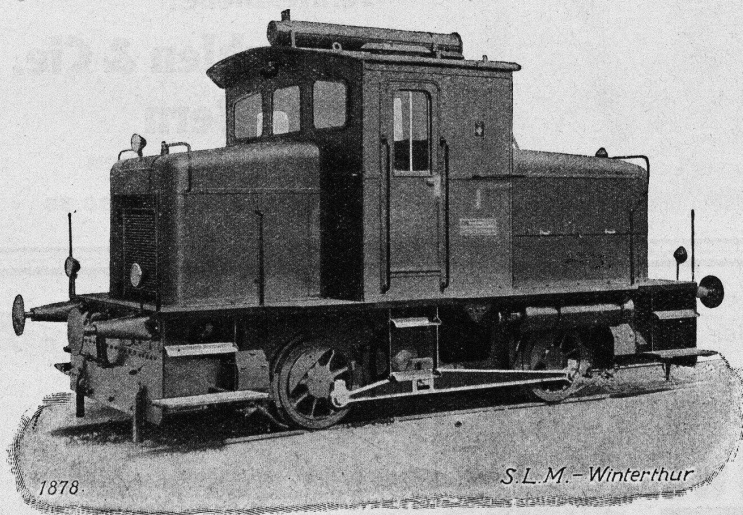
Telephon: 39.505

Wasserdichte Asphaltbeläge, Isolieranstriche, Mörtelzusätze.

Fundamentisolierungen gegen Feuchtigkeit und Grundwasser  
Terrassen und Dachbeläge  
Säurefeste Asphaltbeläge  
Brückenisolierungen

**SPEZIALITÄT:**  
**„MAMMUT“-Beläge**

## „S. L. M.-WINTERTHUR“ DIESELLOKOMOTIVEN



„S. L. M.-Winterthur“ Diesellokomotive für Ränglerdienst  
geliefert an die Schweiz, Oberpostdirektion.

mit mechanischer Kraftübertragung  
haben einen sehr hohen Wirkungsgrad und sind daher ausserordentlich wirtschaftlich im Betrieb.

### Brennstoffkosten

bei Streckendienst  
pro Tonnenkilometer  
**nur 0,06 bis 0,1 Cts.**

je nach Steigung

Schweizerische Lokomotiv- & Maschinenfabrik  
**WINTERTHUR**



**Elektrischer Kleinaufzug.** Das Wesen dieses neuartigen Aufzuges besteht darin, dass ein Motor mit einem Reduktionsgetriebe und einer Winde zu einem Apparat von geringen Abmessungen und Gewicht zusammengebaut ist. Die Winde wird oberhalb der obersten Güterabnahmestelle befestigt, beispielsweise an einer aus der Hausmauer herausragenden Eisenschiene. In diesem Fall ist sogar eine verschiebbare Befestigungsart leicht ausführbar. Diese Winde soll den vielverbreiteten Handaufzug ersetzen, nur ist die Leistung wesentlich grösser, indem 125 kg Last mit einer Geschwindigkeit von 22 m/min gehoben werden. Dazu kommt als weiterer Vorteil die Ausbildung als Doppelwinde. Zu diesem Zweck werden beide Trumme des Förderseiles in den Dienst der Hebearbeit gestellt, derart, dass gleichzeitig mit dem Abnehmen der Last im vierten oder fünften

Stockwerk das andere, im Parterre endende Trumm, belastet werden kann. Daraus ergibt sich eine hohe Stundenleistung, die beim Abladen von Massengütern sehr geschätzt wird. Bei Stromunterbruch wird die Last automatisch in der jeweiligen Lage festgehalten. Ein Endscharer verhindert das Ueberfahren der obersten Stellung. Die erforderliche Leistung beträgt rund 700 Watt. Aeusserst einfach ist das Manövrieren mittelst eines geschlossenen, in der hohlen Hand gehaltenen und durch biegsames Kabel von einem Steckkontakt abgezweigten Druckknopfschalters. Die Betätigung des Knopfes genügt zum Anlauf und ein weiterer Druck auf den gleichen Knopf bewirkt das Anhalten. Die Kosten der Einrichtung betragen nur etwa 500 Fr.

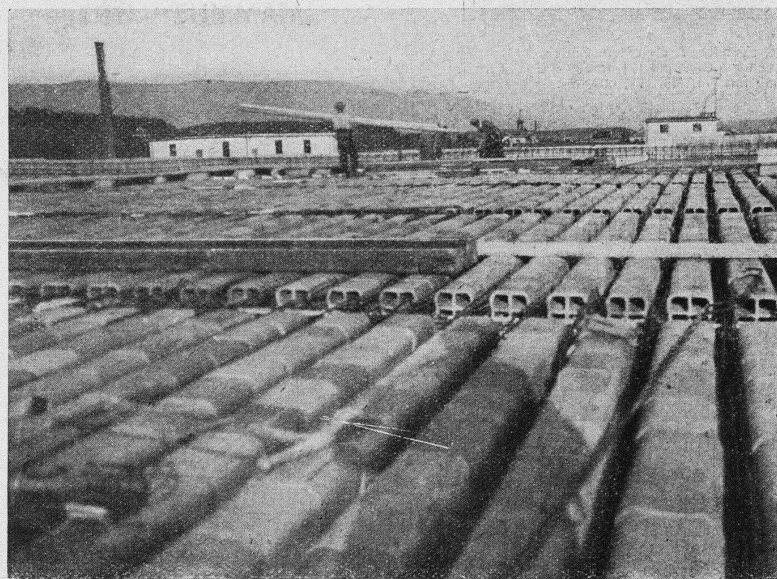
**Dauer-Sicherungspatronen.** Diese Einrichtung sieht einem Sicherungsstöpsel mit eingelegter Patrone sehr ähnlich und wird



GASERZEUGUNGSÖFEN - INDUSTRIEÖFEN  
FEUERUNGEN FÜR ALLE ZWECKE U. BRENNSTOFFE  
ABWÄRME-VERWERTUNGS-ANLAGEN  
HOCHKAMINE - DAMPFKESSEL-EINMAUERUNGEN

**OFENBAU & FEUERUNGS-  
TECHNIK A.G. ZÜRICH**

BUREAU:  
GOTTFR. KELLERSTR. 5  
TEL. 28332



Papierfabrik Biberist

Salpeterfreie

**Deckensteine**

von

**Oberburg**

Vertriebsstelle:

**A. Wahlen & Cie.**
**Bern**

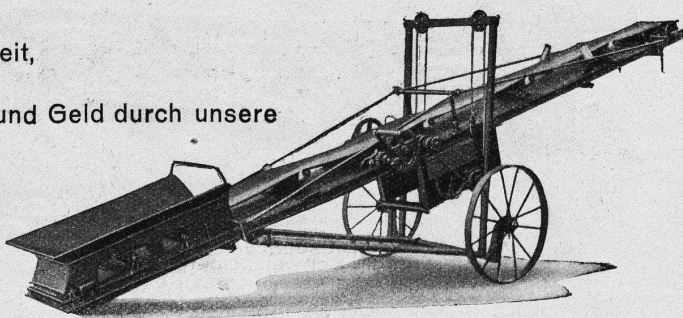
Baumaterialien

Telephon: Bollwerk 30.38

**Vereinfachung** der Arbeit,  
**Ersparnis** an Zeit und Geld durch unsere

**Bandaufloader**

Transportbänder - Becherauflader  
Kübelauzüge - Transportschnecken



**U. AMMANN Maschinenfabrik AG LANGENTHAL**



# KLINKER

braun, rot, gelb für Böden, Wandbelag,  
Cheminées, Fassaden

A. G. Verblendsteinfabrik

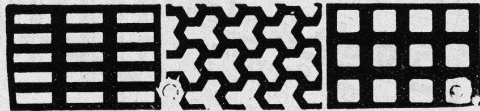
**Lausen**

# GELOCHTE BLECHE

**FR. MOMMENDEY  
& SOHN**

RAPPERSWIL, KANT. ST. GALLEN

Massenartikel, Stanz-,  
Zieh- und Pressarbeiten



# CRON- TIEFBAU

INGENIEUR S. I. A.

**BASEL  
BINNINGEN**



**BRUNNENBAU  
WASSER-  
VERSORGUNG  
GRUNDWASSER-  
ABSENKUNG  
SONDIERUNG**

# LICHTPAUS- UND PLANDRUCK- ANSTALT

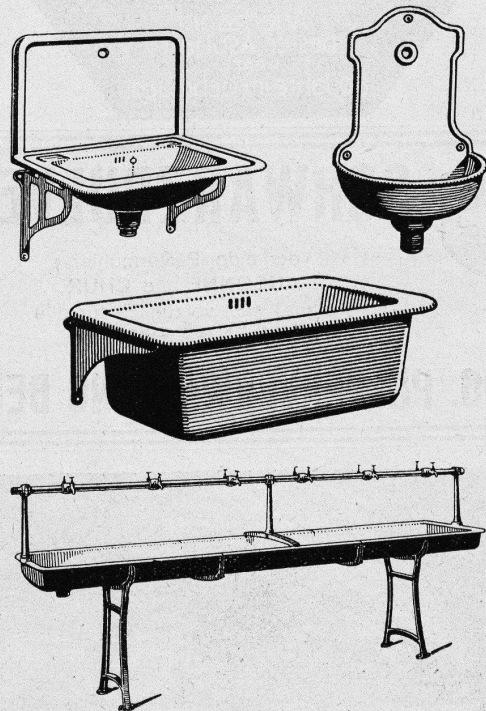
vervielfältigt prompt,  
sauber u. preiswert

**E. LIECHTI, LUZERN** Bahnhof  
Tel.: 108



# SANITÄRE ARTIKEL

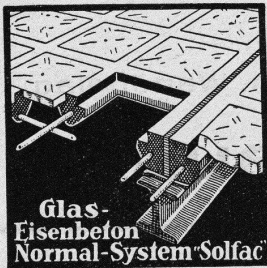
aus Gusseisen, porzellan-emailliert



**Waschbecken, Spülbecken, Ausgussbecken  
Waschtische, Wandbrunnen, Waschröge  
Reihenwaschanlagen, Konsolen, u. s. w.**

Katalog Nr. 213 auf Verlangen





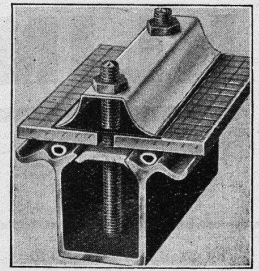
# Glasdächer

**kittlose, sowie  
begeh- u. befahrbare**

**MARTIN KELLER & CO., WALLISELLEN**

INHABER: MARTIN KELLER & HARTWIG HÜBNER  
MAILAND - PARIS

„WEMA“-SPROSSE



**H. Heimann, Ing. J. Ott**

Kollektivgesellschaft

**Zürich**

Toblerstrasse 20

Telephon 43 229

Konsultierendes Ingenieurbureau



## Heizung, Lüftung, Feuerung

Expertisen / Permanente Kontrollen / 20 jährige Erfahrung

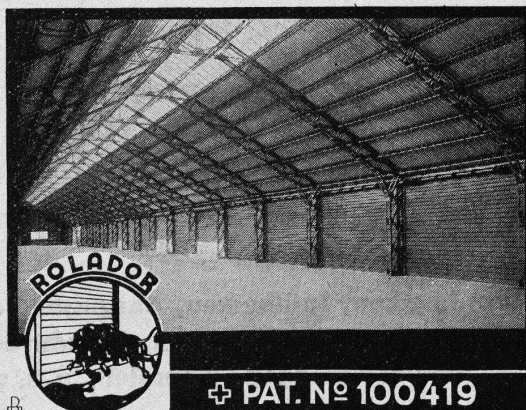
Erstklassige Referenzen von Behörden, Architekten, Genossenschaften, Banken, Industrie

**Travers  
Natur-Asphalt**  
Gussasphalтарbeiten für  
Terrassen, Dächer, Fabrikböden,  
Korridore, Trottoirs, Fundament-  
mauer-Abdeckungen, etc.  
**Sicherste Isolierung gegen  
Feuchtigkeit und Wasser**  
Konzessionäre für die Schweiz:  
**E.R. Zetter & Co**  
Solothurn gegr. 1843  
  
Anerkannt  
bester Asphalt  
über  
80 Jahre im Gebrauch.

**Grösste Zaunfabrik  
der Schweiz**  
Gegründet 1897  
Imprägnierte Holzeinfriedigungen  
aller Systeme  
**J. MÜLLER & Co**  
Zaunfabrik Löhningen  
Bureau in Zürich  
Kornhausstr. 47 · Tel. 45878

 **SCHWARZPULVER**  
der eidg. Pulvermühlen  
AUBONNE und CHUR  
eignet sich vorzüglich für alle  
SPRENGARBEITEN  
**EIDG. PULVERVERWALTUNG BERN**

 **H. HEER & Co.**  
OLTEN  
**SPEZIALITÄT:**  
Gelochte und  
gepresste Bleche



⊕ PAT. N° 100419

**FÜR INDUSTRIEBAUTEN  
SOWIE FÜR GESCHÄFTSHAUSER, BANKEN  
ETC. VERWENDEN SIE ALS DAUERHAFTES-  
TEN UND SOLIDESTEN VERSCHLUSS DEN**

**1,2-2 mm STARKEN**

**PANZER-ROLLADEN**

**ROLADOR**

**ALPHA A.G. NIDAU TEL. N° 4692**





**LASTWAGEN 1½ bis 6 t** FÜR ALLE  
BETRIEBSZWECKE  
IN UNÜBERTROFFENER QUALITÄT

EIN BESUCH IN UNSEREN WERKEN IN ARBON WIRD SIE ÜBERZEUGEN

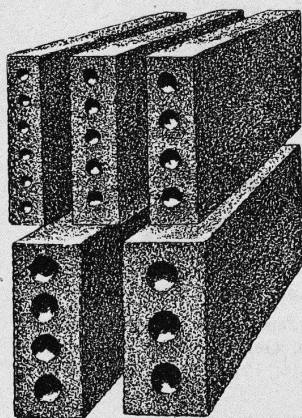
**SAURER**  
ARBON • BASEL • MORGES • ZÜRICH

## GUSS-BAUSTEIN-FABRIK ZÜRICH A.-G. ZÜRICH

Bureau: Zürich, Fraumünsterstr. 14  
Telephon 38.087

Fabriken: Altstetten, Güterstr., Tel.: 55.022  
Badenerstr., Tel.: 55.415

*Erste Spezialfabrik für SCHLACKEN- und BIMS-PRODUKTE*



**Längsgelochte Schlacken- und Bimssteine**

4, 5, 6, 8, 10, 12 und 15 cm stark

**Dübelsteine**

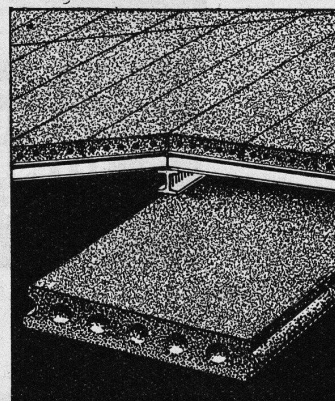
für Fusslambris u. Türleibungen

**Bimsbeton-Dielen**

für Leichtplattendächer  
2,50x0,50x0,10 od. nach  
besonderen Angaben

**Bimskies-Verkauf**

ab Lager und franko Baustelle



## BLITZ-GERÜST

OHNE STANGEN

das Ideal aller Gerüste für Fassaden von Wohn- und Geschäftshäusern, Kirchen und für Innen-Räume,  
wie Kirchen- und Saaldecken, Treppenhäuser usw.

Mietweise Erstellung  
für Um- und Neubauten durch:

**GERÜSTGESELLSCHAFT A. G.**

ZÜRICH 7

Telephon 22.184

ALTSTETTEN

Telephon 55.209



Sowie durch folgende Baugeschäfte:

Zürich: Fietz & Leuthold A.-G.  
Zürich: Fr. Erlmann, Ing.  
Winterthur: J. Häring  
Andelfingen: E. Landolt-Frey  
Bern: Kurt Rieser  
Luzern: E. Berger  
Bubikon: A. Oetiker  
Basel: Eug. Berli  
Glarus: Karl Schweizer-Stüssy

Hochdorf: Aug. Ferrari  
Genf: Ed. Cuénod S.A.  
Neuhausen: Ad. Osswald  
Herisau: H. Müller  
St. Gallen: Sigrist, Merz & Co.  
Olten: Otto Ehrensperger  
Solothurn: F. Valli  
Biel: Otto Wyss

## BAUMANN, KOELLIKER & CO<sup>G</sup>

Bakohaus ZÜRICH Sihlstr. 37

## Servel-Haushalt-Kühlschränke

mit **hermetisch** verschlossenen, vollautomatischen Aggre-  
gaten, arbeiten völlig geräuschlos und sind billig im Preise  
Keine Wartung Keine Schmierung




in den Sockel der Sicherung eingeschraubt. Die Patrone aber ist ersetzt durch einen kleinen Ausschalter, der beim Ueberschreiten zulässiger Stromstärken, also auch bei Kurzschlüssen, den Strom selbsttätig unterbricht. Ist die Ursache des Unterbruchs verschwunden, so genügt ein Druck auf einen Knopf, um wieder die Einschaltung zu bewirken. Handelt es sich jedoch nicht um eine momentane Ueberlastung, sondern um eine dauernde Störung, so bleibt der Druck auf den Knopf wirkungslos. Ein weiterer Knopf, der als Stöpsel-Kopf ausgebildet ist, ermöglicht es, den Strom von Hand zu unterbrechen. Diese Kleinautomaten, die im Laufe der Zeit manche Sicherungspatrone einsparen und die das Problem der Reservepatronen radikal lösen, sind zwar an sich nicht neu. Es ist aber erst vor kurzer Zeit gelungen, sie in der praktischen Form eines Sicherungsstöpsels herzustellen, so dass sie von jedermann ohne weiteres und ohne irgendwelche Installationsarbeiten an Stelle der Sicherungspatronen eingesetzt werden können.

**Stecker mit Ausschalter.** Seit einiger Zeit baut die Elektroindustrie Stecker, die im Innern einen kleinen Ausschalter besitzen. Ein unauffälliger, am Stecker befestigter Drehring ermöglicht das Ausschalten. Bei dieser Einrichtung muss also, wenn der Strom vorübergehend unterbrochen werden soll, nicht

mehr der Stecker herausgezogen werden. Dabei wird die Federung der Kontakte geschont.

**Papier-Zement-Säcke.** Je länger je mehr verdrängt der bekannte Pavag-Kraftpapiersack seiner grossen Vorteile wegen auch für die Zementlieferungen den Jutesack. Nachdem die schweizerischen Zementfabriken ihren Konsumenten für Papiersack-Verpackung pro Waggon zu 200 Säcken nur noch 10 Fr. verrechnen, kommt der Pavag-Sack dem Zement-Verbraucher auf nur 5 Rp. zu stehen. Dafür fällt die Arbeit des Sackverlesens, des Reinigens, des Bündelns, sowie der Rücktransport der Säcke dahin. Der Umsatz in Pavag-Säcken soll im Jahre 1930 über 7 Mill. Stück betragen haben!

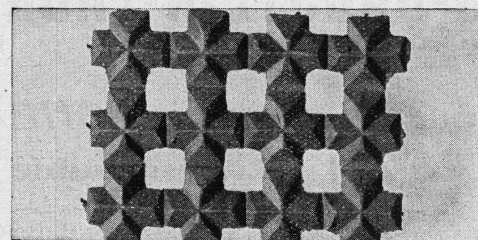
**Ein Wolkenschreiber,** der erste seiner Art, ist in Berlin in Betrieb genommen worden. Mit einer fahrbaren Riesenmaschine ist es möglich, ungeheure Reklameschriften auf die Wolken zu projizieren. Die Apparatur besteht aus einem gewaltigen, etwa 22 m langen Lastzug, auf dem die Kraftzentrale und der Projektor vereinigt sind. Der 1.5 Mill. Kerzen starke Scheinwerfer projiziert die Buchstaben bis zu einer Wolkenhöhe von etwa 2000 m. Die Höhe der Buchstaben beträgt 400 m.

**Bodmer & Cie**  
ZÜRICH, HOLBEINSTR. 22

**Zentralheizungen**  
**Oefen, Cheminées**  
Elektr. Akkumulier-Oefen

**Patent-Anwalt**  
J. AUMUND, Jng. ZÜRICH.  
Stämpfenbachstr. 34  
Tel. 20.379 Etabl. 1895



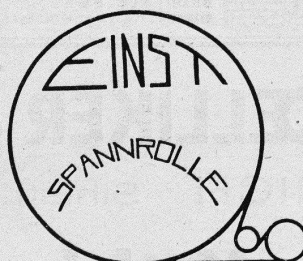
Drahtziegelgewebe

**SCHWEIZERISCHE**  
**DRAHTZIEGELFABRIK A.G.**  
LOTZWIL (Bern)  
Telephon 173

Alleinige Fabrikanten der beiden besten Putzmörtelträger, für Decken, Wände, Fassaden, Gewölbeimitationen, Unterzichten etc. Verlangen Sie Muster, Prospekte und Preislisten.



Ideal-Rabitz



beruhen auf dessen ausserordentlichen Adhäsion, welche Kraftersparnisse und besseren Nutzeffekt bedingt, kürzeste Achsdistanzen bei grossen Uebersetzungsverhältnissen und gleichzeitig Ausschaltung der Spannrollen erlaubt. Prospekte durch:

**RAUCH & CO., A.-G., MEILEN**

## Der „PIEUVRE“-Treibriemen

überträgt in der Schweiz an über 4000 Maschinen Leistungen von je 1 bis 600 PS. Seine Anwendungsmöglichkeit ist beinahe unbegrenzt. Er löst das schwierigste Problem zu Ihrer Zufriedenheit; aber auch an normalen Antrieben macht er sich bezahlt.

**UEBERLEGENHEIT und**  
**WIRTSCHAFTLICHKEIT**  
**des PIEUVRE-RIEMENS**

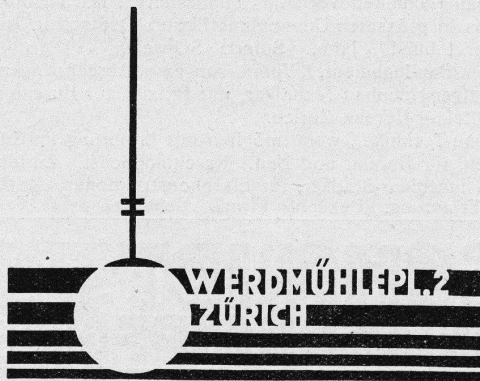




**ROBERT A. NAEF** **DIPL. ING. E. T. H.**  
**INGENIEUR-BUREAU ZÜRICH** **BLEICHERWEG 10**  
**TELEPHON 57.111**  
**EISENBETON**  
**STAHLSCHELETTBAU**  
**EXPERTISEN**

**EMIL THOMA**

**BELEUCHTUNGSKÖRPER**



Kunstgewerbliche Metallarbeiten

# Lehrstelle.

An der Gewerbeschule Oerlikon ist per sofort für das

## Fachzeichnen

an der Baugewerblichen Abteilung (Maurer, Zimmerleute), die Lehrstelle für drei wöchentliche Unterrichtsstunden neu zu besetzen.

In Betracht kommen in der Praxis stehende Bautechniker (Bauführer), die sich über die Eignung zur Unterrichtserteilung ausweisen können. Gehalt Fr. 220.— bis Fr. 240.— per wöchentliche Unterrichtsstunde.

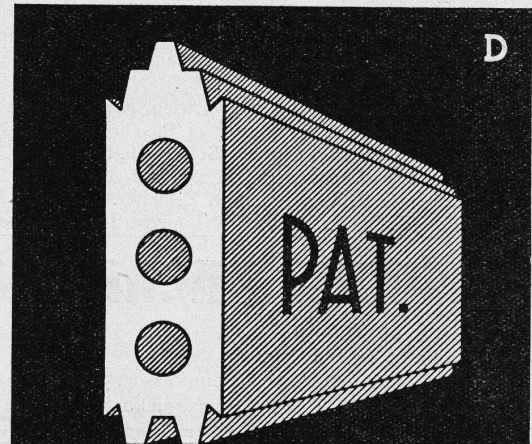
Anmeldungen sind zu richten an den Vorsteher der Gewerbeschule Oerlikon, Baumackerstrasse 18.

**Julius Ott, Basel**

(S. I. A.)

Alemannengasse 2 Telefon: Birsig 18.08 Sachverständiger für Schiffbau u. Schifffahrt

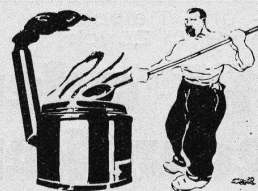
**GIPS-UNION**



**ZWISCHENWANDPLATTEN**

**A.G. ZÜRICH**

**Asphalt-  
Kochkessel**



*Dachdeckeröfen*

*Asphaltdarren*

**Kesselschmiede Richterswil**

**FRITZ LANG & Co. ZÜRICH**

**Sanitäre Anlagen**

Freiestr. 196 - Tel.: 41.760/61



**S.T.S.**

**Schweizer. Technische Stellenvermittlung**  
**Service Technique Suisse de placement**  
**Servizio Tecnico Svizzero di collocamento**  
**Swiss Technical Service of employment**

ZÜRICH, Tiefenhöfe 11 — Telefon: 35.426 — Telegramme: INGENIEUR ZÜRICH.  
 Für Arbeitgeber kostenlos. Für Stellensuchende Einschreibgebühr 2 Fr. für 3 Monate.  
 Bewerber wollen Anmeldebogen verlangen. Auskunft über offene Stellen und Weiterleitung von Offerten erfolgt nur gegenüber Eingeschriebenen.

**Maschinen-Abteilung.**

- 239 Jeune Technicien-électricien capable de rédiger rapidement aussi bien en allemand qu'en français, pour bureau de vente. Suisse Romande.
- 241 Jeune Technicien en chauffage central, 25/30 ans, ayant si possible travaillé dans le Mazout, apte à faire des projets, sachant parfaitement le français, pour l'établissement de grandes études en chauffage central. Au plus vite. Maison suisse en France.
- 243 Konstrukteur mit Spezialpraxis in Kettenförderer für Transportanlagen und im Mühlenbau. Ostschweiz.
- 245 Konstrukteur, flotter Zeichner, f. elektr. Apparatebau. Kt. Bern.
- 247 Elektro-Techniker, wissenschaftlich gebildet und praktisch erfahren im Bau und Unterhalt von Stromverteilungsanlagen, als Betriebsleiter technischer Gemeindebetriebe. Spätestens per 1. August. Ostschweiz.
- 249 Selbständiger Sanitär-Techniker (ledig), möglichst sofort, vorläufig für 3 Monate. Kt. Schaffhausen.
- 251 Dessinateur technique ayant quelque pratique de la construction en petite mécanique. Suisse Romande.

**Bau-Abteilung.**

- 416 Architekt od. Hochbautechniker, vorwieg. gewandter Zeichner, m. gut. Bureaupraxis, f. Bureau u. Bau. Raschmögl. A.-B. Zürich.
- 492 Bautechniker-Zeichner f. Bureau. Sof. Arch.-Bur. Nähe Zürich.
- 494 Jüngerer Hochbau-Techniker, m. Praxis auf A.-B. n. St. Gallen.
- 496 Jüng. Hochbau-Techniker, gewandt. Zeichner. Sof. A.-B. Zürich.
- 500 Jüng. Tiefbau-Techniker, deutsch u. französ., I.-B. NW.-Schweiz.

- 502 Jeune Ingénieur, excellent staticien, pouvant exécuter seul plans pour constructions en béton armé. Pour env. 3 mois. Fribourg.
- 504 Jüngerer Bautechniker, in Ausführungszeichnungen, Kostenanschlag und Detaillieren, gut versiert. Sofort. Dauerstelle. Architektur-Bureau Kt. Bern.
- 506 Bautechniker oder Zeichner (Schweizer), f. Konstruktionspläne. Vertrautheit mit Basler Baugesetzen. Erwünscht sofort.
- 508 Selbständiger Hochbau-Techniker-Zeichner auf Architektur-Bureau Zürich. Sofort.
- 510 Techniker od. Architekt f. Entwurf u. Ausführung von Laden-Fassaden und -Einrichtungen. Sofort. Französisch erforderlich. Dauerstelle. Zürich.
- 512 Jüngerer Bau-Ingenieur, bewandert in Statik für Eisen u. Eisenbeton. Ingenieur-Bureau Zürich.
- 514 Jüngerer Bau-Ingenieur, auch Anfänger, auf Ingenieur-Bureau für Eisenbeton, Zürich.
- 516 Eisenbeton-Techniker-Zeichner, mit Praxis. Ing.-Bureau Zürich.
- 518 Hochbau-Techniker, nur sehr tüchtige Kraft, mit Praxis, auf Ingenieur-Bureau. Raschmöglichst. Architektur-Bureau Zürich.
- 520 Bau-Ingenieur, event. Tiefbau-Techniker, für grosse Baustelle. Unternehmerpraxis in Tunnel- od. Stollenbau erford. Schweiz.
- 522 Erfahr. Bautechniker bezw. Zeichner f. dauernde Stellung. Bern.
- 524 Assistent des örtlichen Bauleiters, Bau-Ingenieur oder älterer Tiefbau-Techniker. Verlangt: Mindestens 2 bis 3 Jahre Tiefbaupraxis in grösseren Unternehmerfirmen. Deutsch u. italienisch. Dauer 1 bis 1 1/2 Jahre. Sofort. Schweiz.
- 526 Junger Bau-Ingenieur, f. Vermessungen u. Abrechnungen. Sofort.
- 528 Tüchtiger Hochbau-Techniker, mit Praxis, auf Bureau und Bau. Architektur-Bureau Zürich.
- 530 Tiefbau-Techniker, wenn möglich mit Erfahrung im Gunite-Verfahren, für Bureau und Bau. Raschmöglichst. Zürich.
- 532 Dipl. Ingenieur-Statiker, für Eisenkonstruktionen, Anfänger od. mit Erfahrung. Bekannte Firma. Schweiz.

## CO<sub>2</sub>Eismaschinenanlage

Fabrikat Escher-Wyss, Kühlleistung  
 60000 Cal./Std., bestehend aus:

1 Kompressor, 1 Doppelröhren-  
 Gegenstromkondensator, 1 kom-  
 pletter Eisgenerator mit 54  
 Eiszellen für Blöcke v. je 13 kg.

wird umständehalber verkauft.

Die Anlage befindet sich in sehr gutem  
 Zustande und kann von Interessenten  
 noch im Betriebe besichtigt werden.

Offerten erbet. u. Chiffre Z. B. 1468 an Rudolf Mosse, AG, Zürich.

## Bauführer gesucht

**für Geschäftshaus-Neubauten** in Luzern und Kt. Aargau. Bedingungen: Schweizer, mehrjährige Büro- und Bauplatz-Praxis. Stellenantritt: Juli 1931. Offerten mit kurzem Lebenslauf, Beilage von Zeugniskopien und Zeichnungen mit Gehaltsansprüchen und Angabe der bisherigen Tätigkeit an: Werner Ribary, Architekt B. S. A., Luzern.

Gesucht von Hoch- und Tiefbau-  
 unternehmung in Zürich

## Architekt oder Hochbautechniker und Ingenieur oder Tiefbautechniker

bewandert im allgemeinen und städtischen Tiefbau. Die Bewerber für beide Stellen sollen möglichst über Unternehmerpraxis verfügen und erfahren sein in Kalkulation, Bauführung und Abrechnung. Kenner der stadtzürcherischen Verhältnisse werden bevorzugt. Ausländer ohne Niederlassung in der Schweiz kommen nicht in Frage. — Offerten mit Zeugnisabschriften und Angabe des Eintrittstermins unter Chiffre Z. G. 1356 befördert RUDOLF MOSSE A.-G., Zürich.

## SCHMIDTSCHE HEISSDAMPF-G.M.B.H.

### SCHMIDT PROPELLER-SAUGZUG

verbessert den  
 Schornsteinzug, steigert die  
 Kesselleistung.

Mit Hilfe des Saugzuges  
 kann jede minderwertige  
 Kohle, auch Staubkohle,  
 gut verfeuert werden!

Beratung kostenlos!

### SCHMIDT KLEINROHR-ÜBERHITZER

besonders für Kleinbahn- und  
 Verschiebelokomotiven



VERTRETUNG FÜR DIE SCHWEIZ:  
**INGENIEUR ED. GAMS, ZÜRICH 8**

**PATENTE**  
 ERWIRKT H. KIRCHHOFER  
 ZÜRICH LOEWENSTR. 51

Starker, intelligenter Jüngling  
 aus achtbarer Familie sucht

### Lehrstelle

in Baugeschäft als **Maurer**.  
 Zürich oder Umgebung bevor-  
 zugt. — Offerten unter Chiffre  
 P. 3638 W. an Publicitas A.-G.,  
 Winterthur.

Tüchtiger

### ARCHITEKT

Schweizer, selbständig in Entwurf  
 u. Details, guter Darsteller, lang-  
 jähriger Bureauführer, sucht ent-  
 sprechende Stellung. — Offerten  
 unter Chiffre Z. E. 1450 beförd.  
 Rudolf Mosse, A.-G., Zürich.

### Tiefbau-Unternehmer, Gemeinden. Gelegenheits-Kauf.

Wegen Auflösung der Baustelle einmal  
 gebrauchte, eiserne Schallenschalungs-  
 bögen, Durchm. 4,08 mit Schalungswagen,  
 preiswert abzugeben. — Anfragen an  
**Siemens-Bauunion G.m.b.H.,**  
**Post Häusern (Schwarzwald).**

**Drucksachen Jean Frey A.G.**



## Wichtig für Aussteller ARCHITEKTEN

### Wettbewerb

Verlangen Sie Vorschläge u. Angebote  
Erstkl. Ausführung in Min.- u. Ausstellungsmodellen, elektro-mechanischen Modellen, betriebsf. Demonstr.-Einrichtungen, architekton. u. landschaftl. Modellen, Relief-Modellen, Marquetten, Dioramen, Tableaux, Lichttransparenten, künstl. u. graph. Darstellungen

**Zingg & Schaufelberger, Oerlikon**  
Hofwiesenstrasse 32 ./. Telephon 48.004

## Dipl. Ingenieur

gesetzten Alters, mit langjähriger Tätigkeit als Konstrukteur im allgemeinen Maschinenbau, als Betriebs-Ingenieur in Berg- und Hüttenwerken, als Betriebsleiter in Dampfkessel- und Maschinenfabrik, selbständiger Arbeiter, deutsch, französisch, rumänisch, russisch sprechend, sucht neuen, verantwortungsvollen Wirkungskreis, event. mit Beteiligung. Zeugnisse und Referenzen zur Verfügung. — Angebote befördert u. Chiffre B. U. 5273 **Rudolf Mosse, A.-G., Basel 1.**

## Architekt

28 Jahre alt, künstl. befähigt, flotter Zeichner und Bauleiter, an selbständiges, vielseitiges Arbeiten gewöhnt, mit seriösem, symp. Charakter, Technikerdiplom und Hochschulstudium,

### sucht Dauerstelle

event. als Leitender in Arch.-Büro, Baufirma, Industrie, Untern. als Arch.-Angest. Offerten erbeten unter Chiffre B. 2887 B. an **Rudolf Mosse A.-G., Zürich.**

## Hochbautechniker

26 Jahre alt, künstlerisch befähigt, mit abgeschlossenem Technikum, vorangegangener Bauzeichnerlehre und zwei Jahren Praxis **sucht** sich auf **1. August** zu verändern. — Offerten unter Chiffre Z. B. 1447 an

**Rudolf Mosse, A.-G., Zürich.**

### Junger

## ARCHITEKT

Hochbauer, firm in allen vorkommenden Arbeiten, Entwurf, Bauleitung, Abrechnung, sucht per bald Stellung. — Angebote unter J. Z. 5756 befördert **Rudolf Mosse, Berlin SW. 100.**

## Marmor

Arbeiten aller Art für Bau u. Installationszwecke in fachgemässer Ausführung:

**Ostschweiz. Marmor-u. Granitwerk Wüthrich & Cie., Rheineck**  
Gegr. 1875



### TUSCHE-PATRONE

eine Neuheit, die das Arbeiten mit Tusche wesentlich erleichtert.

#### Ihre Vorteile:

Unzerbrechlicher, sehr handlicher Hartgummi-Behälter. Durch einen Fingerdruck wird die Zeichen- und Ziehfeder oder der Pinsel genau dosiert gefüllt.

Kein Beschmutzen der Zeichnung oder der Hände. Die Tusche läßt sich restlos verbrauchen. Sie bleibt staub- und schmutzfrei.

Die Schreib- und Zeichenwarenhandlungen halten die Pelikan-Tusche-Patrone vorrätig.

GÜNTHER WAGNER · HANNOVER UND WIEN

## Zu verkaufen:

1 Schwimmbagger } mit je 200 m<sup>3</sup> Tagesleistung und  
1 Trockenbagger } 6 m Baggertiefe.

3 Dampf-Lokomotiven } mit 75 cm Spurweite.  
2 Benzin-Lokomotiven O. & K. }

## Jura-Cement-Fabriken, Aarau.

**Gesucht** in grösseres Architekturbüro, tüchtiger, energischer

## Bauführer

für einen Geschäftshausneubau. Bei zufriedenstellender Leistung event. Dauerstellung. Bewerber wollen Auskunft geben über Lehrgang, bisherige Tätigkeit (Zeugnisabschriften und Referenzen), Militärverhältnisse, Alter und Gehaltsansprüche. Eintritt spätestens 15. Juni d. J. Offerten erbeten unter OF. 6191 Z. an **Orell Füssli-Annoncen, Zürich, Zürcherhof.**

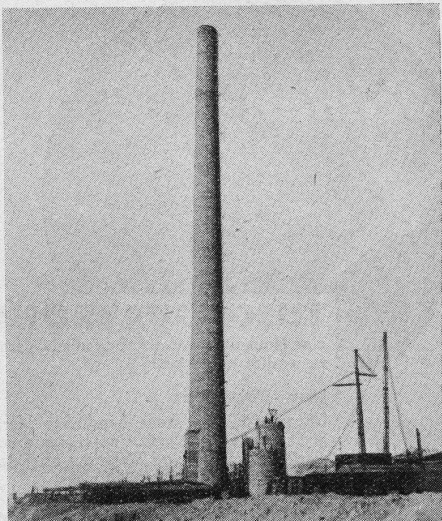
## Chef-Konstrukteur

für den Bau von Turbokompressoren  
**gesucht.**

Reflektiert wird nur auf Herren, die in Berechnung und Konstruktion vollkommen selbständig und in der Lage sind, in einer renommierten Dampfturbinenfabrik diesen Geschäftszweig nach bewährten Konstruktionen auszubilden. Offerten unt. Chiffre P.V. 1646 an **Rudolf Mosse A.-G., Zürich.**



3 Eisenbetonkamine von je 60 m Höhe ausgeführt in Cairo 1928.



**LITZLER & CO., BASEL**

Inselstrasse 61

Telephon: Safran 12.38

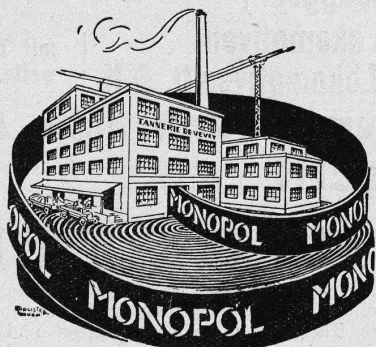
**KAMIN-**

Kamine in Backstein u. Eisenbeton, Erhöhungen während d. Betrieb, Reparatur.

**UND FEUERUNGSBAU**

Dampfkessel- und Industrieofenbau, Chamotte-Materialien  
PRIMA REFERENZEN LANGJÄHRIGE PRAXIS

Verlangen  
Sie  
Preis-  
Offerten



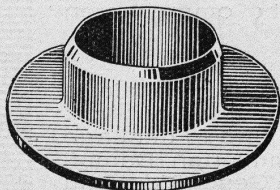
Technische  
Beratung  
kostenlos

**Leder-Treibriemen**

Marke: „**MONOPOL**“ „**IDEAL**“  
„**MAXIMA**“ „**LEMAN**“

reine Eichenlohn-Grubengerbung

grosse Zerreiissfestigkeit - Geschmeidigkeit  
grösste Adhäsion und  
unbegrenzte Lebensdauer

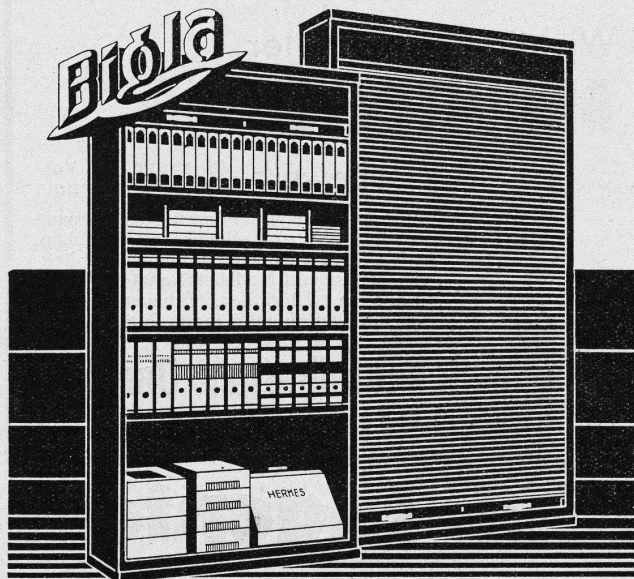


**Leder-Manschetten**

Dichtungen  
Technische Artikel  
jeder Art

**TANNERIE de VEVEY S.A.**

Telephon No. 59



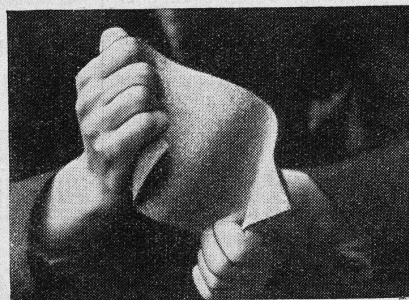
„Bigla“-Rolladenschränke sind unverwundlich. Die aus Spezial-Stahlblech hergestellten Rolladen laufen spielend leicht und sozusagen geräuschlos. Das Innere kann jederzeit beliebig zu grösseren oder kleineren Fächern eingeteilt werden. Für tadellose Ausführung übernehmen wir jede Garantie

**Bigler, Spichiger & Cie. A.-G. Biglen-Bern**

Die teerfreie, aus  
gummiartig-  
elastischem  
Asphalt her-  
gestellte

**ISOPLAST**

Gewebe-  
Platte



**Isoplast**

dient zur Abdichtung von:

Garagen-Decken, Terrassen  
Fabrikdächern, Balkonen  
Fundamenten, Kellerböden  
Wänden und Brückengewölben  
Muster und Offerten durch

Firma Walter

**FRICK-GLASS**

Spezialhaus für Bedachungs- und Isolier-Material  
**Altstetten-Zürich**