

Zeitschrift: Schweizerische Bauzeitung
Herausgeber: Verlags-AG der akademischen technischen Vereine
Band: 97/98 (1931)
Heft: 19

Werbung

Nutzungsbedingungen

Die ETH-Bibliothek ist die Anbieterin der digitalisierten Zeitschriften auf E-Periodica. Sie besitzt keine Urheberrechte an den Zeitschriften und ist nicht verantwortlich für deren Inhalte. Die Rechte liegen in der Regel bei den Herausgebern beziehungsweise den externen Rechteinhabern. Das Veröffentlichen von Bildern in Print- und Online-Publikationen sowie auf Social Media-Kanälen oder Webseiten ist nur mit vorheriger Genehmigung der Rechteinhaber erlaubt. [Mehr erfahren](#)

Conditions d'utilisation

L'ETH Library est le fournisseur des revues numérisées. Elle ne détient aucun droit d'auteur sur les revues et n'est pas responsable de leur contenu. En règle générale, les droits sont détenus par les éditeurs ou les détenteurs de droits externes. La reproduction d'images dans des publications imprimées ou en ligne ainsi que sur des canaux de médias sociaux ou des sites web n'est autorisée qu'avec l'accord préalable des détenteurs des droits. [En savoir plus](#)

Terms of use

The ETH Library is the provider of the digitised journals. It does not own any copyrights to the journals and is not responsible for their content. The rights usually lie with the publishers or the external rights holders. Publishing images in print and online publications, as well as on social media channels or websites, is only permitted with the prior consent of the rights holders. [Find out more](#)

Download PDF: 23.02.2026

ETH-Bibliothek Zürich, E-Periodica, <https://www.e-periodica.ch>

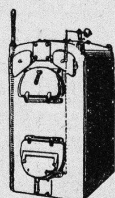


Eisenbahnbrücke über den Isorno bei Intragna • Centovalli-Bahn

Dem Stahlbau die Zukunft

Diese moderne Fachwerk-Bogenbrücke ist so recht ein Symbol für die Kühnheit und Eleganz des Stahlbrückenbaues. Sie führt in 95 Meter Höhe über die Schlucht des Isorno; wurde mitten im strengsten Winter erbaut, ohne jedes Talsohlengerüst — daher ausserordentlich kurze Bauzeit und grosse Kostenersparnisse. Jede Auskunft über den Stahlbau durch den

Verband schweizer. Brückenbau- und Eisenhochbau-Fabriken, Zürich, Biberlinstrasse 38, Telefon 43.071



ZENT



HEIZKESSEL- U. RADIATOREN

in bestbewährten Konstruktionen für Warmwasser- und Dampfheizungen in erstklassiger Ausführung

Man wende sich an die Zentralheizungs-Installationsfirmen.

ZENT A.-G., BERN

Ostermundigen

BÜHLER



„Redler“

Flachkettentransporteur

fördert

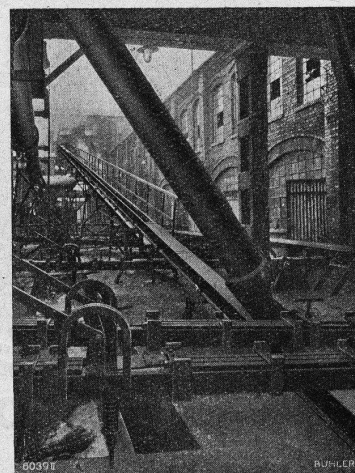
staubförmiges, körniges oder kleinstückiges
Fördergut staubfrei, bei absoluter Schonung des
Fördermaterials in vollständig geschlossenem Förder-
kanal. - Temperatur des Fördergutes bis 300 Grad zuläs-
sig. - Unser „Redler“-Transporteur ist für Schräg-
transport das wirtschaftlichste Fördermittel.

Verlangen Sie unsere Drucksachen.



Gebrüder Bühler, Uzwil

Maschinenfabrik und Giessereien



Eine von uns ausgeführte Anlage



Sieben BERNA Kipper der aus zwölf BERNA bestehenden Kolonne für Abbrucharbeiten.

Motorwagenfabrik Berna A.-G.

OLTEN (Schweiz)

POHLIG

Verladeanlagen Drahtseilbahnen



Nebestehendes Bild veranschaulicht eine Verladeanlage in Verbindung mit Drahtseilbahn zum Fördern von Braunstein in Rheinschiffe und Rückfördern von Kohle.

In über 55 Jahren unseres Bestehens bauten wir mehr als 6000 Drahtseilbahnen, Förder- und Verladeanlagen



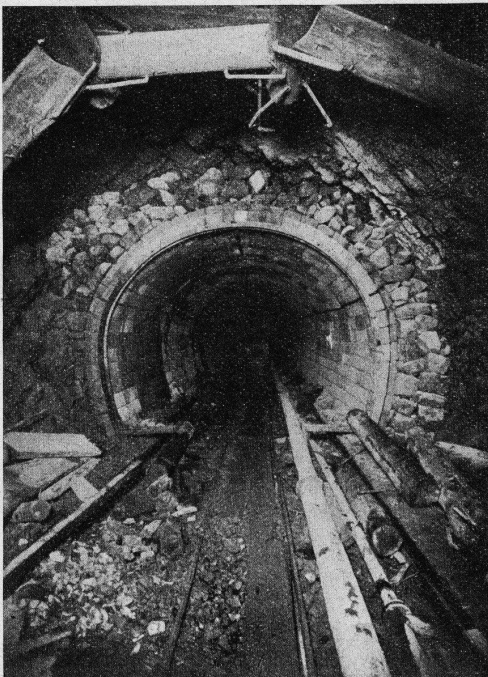
**J. POHLIG AKTIENGESELLSCHAFT
KÖLN-ZOLLSTOCK**

Vertretung für die Schweiz:
FR. WALDHERR, ZÜRICH, SEEFELDSTR. 120

HOCH- UND TIEFBAU A.-G. AARAU-ZÜRICH

vormals M. Zschokke A.-G.

Gegr. 1869



Ausführung sämtlicher Hoch- und Tiefbauten

STOLLENBAU

Strassenbau
Kanalisationen
Unterführungen
Fundierungen

EISENBETONBAU

Silos
Reservoirs
Industriebau
Brückenbau

HOCHBAU

Kunststeine
Dampfsägewerke
Zimmerei
Mech. Schreinerei
Mech. Glaserei

Uebernahme schlüsselfertiger Bauten

Stollenbau System „Bauschäfer“ der Zementwerke A.-G. Hausen bei Brugg.

Das Handbuch der schweizerischen Produktion (schweizerisches Export-Adressbuch) ist neu erschienen in deutscher, französischer, englischer und spanischer Sprache und gibt in seinen 6074 Rubriken Auskunft über schweizerische Bezugsquellen aus Industrie, Gewerbe und Landwirtschaft. Das Adressbuch kann zum Preise von 10 Fr. beim Buchhändler bestellt oder bei der «Schweizerischen Zentrale für Handelsförderung», Zürich, Borsenstrasse 10, und Lausanne, bezogen werden.

Ausbau der schwedischen Wasserkräfte. Zu den grössten Wasserkraftquellen Schwedens gehören die Kraangede-Stromschnellen, die von dem Indalfluss in Nordschweden gebildet werden und eine Fallhöhe von 50 m erreichen. Die Kraangede-Gesellschaft hat nun beschlossen, ihr Aktienkapital um 11,9 Mill. Kr. zu erhöhen, und beabsichtigt, zwei neue Werke mit einer Gesamtleistungsfähigkeit von 60,000 kW zu erstellen. Die Energie wird mit 200,000 V Spannung teils nach Stockholm, teils zu den nordschwedischen Eisenwerken und Sägemühlen geführt werden. Ein anderer wichtiger Zuwachs besteht in der Verbindung des Hammarforsen-Kraftwerks in Nordschweden, das zum Kreuger-Konzern gehört, mit andern Kraftwerken desselben Konzerns, so dass längs der Ostküste Schwedens auf einer Strecke von 600 km ein einheitliches hydroelektrisches Energieversorgungssystem entstanden ist. — Die Schätzung sämtlicher Wasserkräfte Schwedens, die seit 20 Jahren systematisch durchgeführt wird, hat folgende Resultate ergeben: bei normalem Wasserstande verfügt Schweden über 15,8 Mill. PS, bei niedrigem über 2,9 Mill. PS. Von diesen Wasserkraftmengen befinden sich 90 % in Nordschweden.

Die Lichtreklame von heute. Die Bedenken, die früher einer umfangreicheren Ausbreitung der Lichtreklame wegen Belästigung des Auges und einer oft geschmacklosen und grellen, das Strassenbild beunruhigenden Aufmachung entgegenstanden, sind heute dank der fortgeschrittenen Lichttechnik gänzlich behoben. Sogar vom künstlerischen Standpunkt aus wird heute für das moderne Stadtbild die Lichtreklame gefordert und von den Architekten schon bei Entwurf anspruchsvoller geschäftlicher Neubauten vorgesehen. Uebersaus mannigfaltig sind die Erscheinungsformen des Lichterspiels: aufblitzende und wieder verlöschende Leuchtschriften und Lichtfiguren, in wechselnden Farben einander ablösende Bilder und Texte, dauernd bewegte oder ruhende Figuren und Schriftzeichen, aus zahlreichen kleinen Lämpchen gebildet, solche aus farbig glühenden Röhren, ferner Leuchttransparenzen und schliesslich die in grosse Lichtfülle getauchten Plakate, Schilder, Giebelflächen und Hauswände. Gerade diese angeleuchteten Flächen ergeben neben und zwischen den sonstigen bunt bewegten Spielarten der Lichtreklame oft die schönsten Wirkungen.

Cement Gun Arbeiten

ZEMENT-INJEKTIONEN
durch die Spezialfirma



ING. MAX GREUTER & CIE.

Telephon 29.028

ZÜRICH

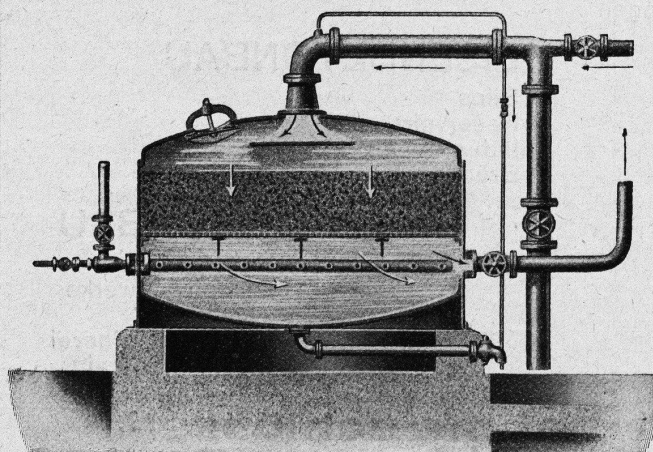
Gemsenstrasse 2

ROLLADENFABRIK A. GRIESSER A. G. AADORF

Zweigniederlassung:
Zürich
Militärstr. 108

Stahlwellblech- und
Holzrolladen aller Art
Jalousieläden
Lorbeerstoren

AT. C. AMEN ZÜRICH



Geschlossene Schnellfilteranlage System Reisert

A. G. für Grundwasserbauten

TEL. BOLLWERK 2634 **BERN** 34 SPITALGASSE 34

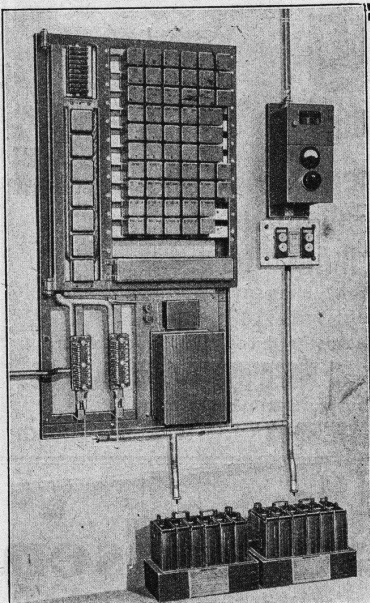
liefert alle

Wasserveredlungsanlagen

nach den

**Patenten und Systemen
Reisert**

Verlangen Sie unverbindlich Offerten
und Beratung durch Spezial-Ingenieure



Automatische Zentrale „Hasler“
für 25 Sprechstellen

Verlangen Sie Prospekte und Offerte!

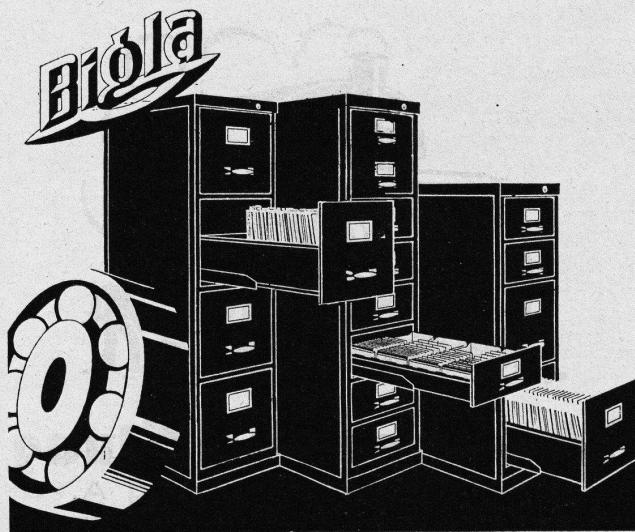
Hasler A.G. Bern

Grösste schweizerische Telefonfabrik

Automatische Telephon- Zentralen

Hasler

erfordern
geringsten Platz
und bieten
sichersten Betrieb



Die Schubladen der „Bigla“-Stahlmöbel gleiten auf unverwundlichen, patentierten Kugellagerführungen spielend leicht und ohne Lärm, selbst bei schwerer Belastung. Sie können glatt und ohne jeden Anschlag herausgezogen werden. Für tadellose Ausführung wird jede Garantie übernommen.
Bigler, Spichtig & Co, A-G-Biglen-Bern

Beton
mit
CONTEX
behandelt,
erhält schönsten
und dauerhaftesten
Gewand

CONTEX S. A.
Genf
Case Rive 244
Tel. 41.680

Die teerfreie, aus
gummiartig-
elastischem
Asphalt her-
gestellte

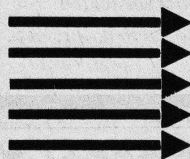
ISOPLAST ●

Gewebe-
Platte



Isoplast

dient zur Abdichtung von:

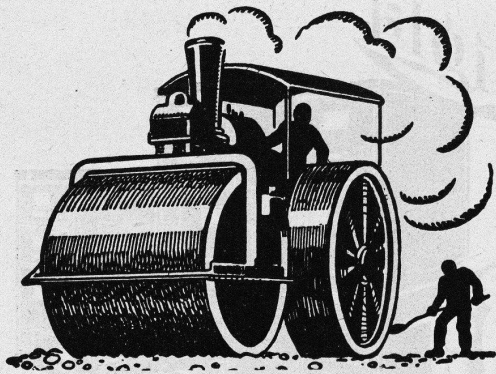


Garagen-Decken, Terrassen
Fabrikdächern, Balkonen
Fundamenten, Kellerböden
Wänden und Brückengewölben
Muster und Offerten durch

Firma Walter

FRICK-GLASS

Spezialhaus für Bedachungs- und Isolier-Material
Altstetten-Zürich

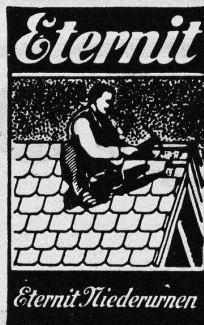


Schweizerische Stuga

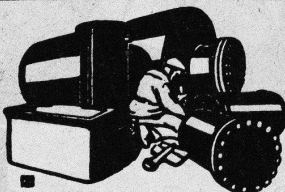
Strassenbau - Unternehmung A.-G.

AARAU IGELWEID 22 TEL. 15.83	ALPNACH BAHNHOFPLATZ TEL. 7	BASEL MARKTHALLE TEL. SAFRAN 23.90	BERN LAUPENSTR. 8 TEL. BOLLWERK 34.33
BIEL NEUENGASSE 6 TEL. 20.77	CHUR U. BAHNHOFSTR. 230 TEL. 1.47 (-81)	FRAUENFELD SÄGESTR. TEL. 7.11	ZÜRICH STEINWIESSTR. 40 TEL. 24.381
LAUSANNE RUE D'ETRAZ 20 TEL. 22.028	LUGANO CORSO PESTALOZZI 5 TEL. 11.58	LUZERN BUNDESSTR. 15 TEL. 43.23	NEUCHÂTEL RUE ST-HONORÉ 7 TEL. 9.98
OLTEN RÖMERSTR. 14 TEL. 7.88	SCHWYZ TEL. 1.22	SITTEN RUE DU MIDI TEL. 4.61	SOLOTHURN ZUCHWILSTR. TEL. 8.58
ST. GALLEN		FREIBURG	

Makadam - Beläge



Bedachungen
Aussere Wandverkleidungen
Innenbau
Installations- und Druckrohre
Autogaragen



Blechwaren - Fabrik
& Apparatebau - Anstalt
sch. Bertrams
Vogesenstr. Basel
Safran No. 46.30

Bulldog

Sicherheitsverbinder
für

Holzkonstruktionen

Lehrgerüste - Hallenbauten

Holzbrücken - Tribünen usw.

gewährleisten
die grösste
Druck-Fläche

bei geringster Schwächung des Holzquerschnittes

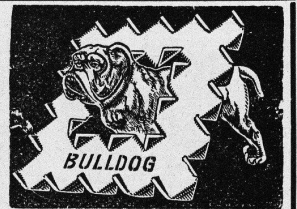
Millionenfach bewährt!

Prospekte, Preislisten und Muster durch die Generalvertreter

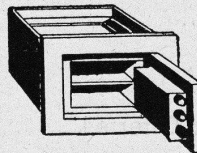
J.G. KIENER & WITTLIN A.-G.

Eisen und Eisenwaren

Schauplatzgasse 23 — **BERN** — Tel. Bollwerk 16.01



„UNION“- Einmauerkassen



Briefkasten

Kassenschränke

Stahlmöbel

Stahlpulte etc.

Union-Kassenfabrik A.-G., Zürich

Gessnerallee 36

Verlangen Sie Prospekt Nr. 80.

Telephon 51.758
Ingenieur-Besuch.

ZIEGEL A.-G., ZÜRICH

TELEPHON 36.698

Verkaufsbureaux der:

Zürcher Ziegeleien, Zürich, der Ziegeleien J. Schmidheiny & Co., Heerbrugg und H. Keller, Schloss Teufen

empfiehlt angelegentlichst ihre

PRODUKTE

Bitte beachten Sie im Schweizerischen Bau-Katalog
die Seiten 44, 45, 55, 58, 59, 106, 107 und 168

J. H. Müller Centralheizungen
als Spezialität
RÜTI (ZCH) TEL. 30 • ZÜRICH 1. BELLEVUE TEL. HOTTINGEN 324 • CHUR TEL. 160



'DIFFA'

UMWÄLZUNG IM SCHRAUBENEINZIEHEN DURCH:

Patentiert in den meisten Industriestaaten.

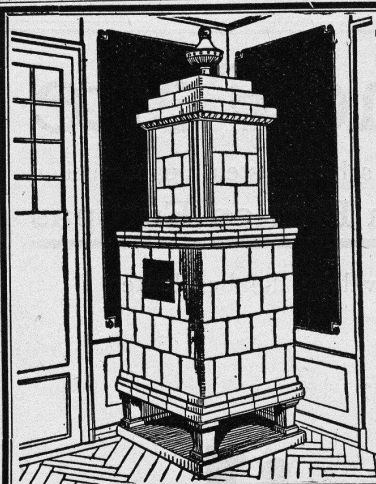
Keine Friktions- oder Klauenkupplung mehr, wie bei den heute üblichen Systemen. Das Problem gelöst durch:

DIFFERENTIALGETRIEBE.

Sie regulieren gefühlsmässig das Einziehen der Schrauben, selbst um den Bruchteil einer Umdrehung. Kein Nachziehen mehr von Hand! — Antrieb durch biegsame Wellen oder elektrische Handbohrmaschinen.

OTTO SUHNER, BRUGG

Spezialfabrik biegsamer Wellen



Kachel-Ofen

In jeder Ausführung

Ofenfabrik Kohler A.G.

Nett bei Biel

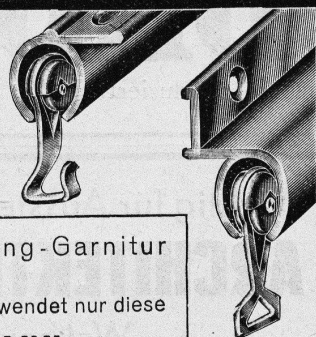
Roll-Garnitur

Die ringlose Vorhang-Garnitur
Der Kenner verwendet nur diese

HEINRICH GUTMANN,

Verlangen Sie Prospekte.

ROMANSHORN



MIT EINEM SCHLAG

haben diese zwei bedeutenden Firmen ihre Unkosten vermindert:

„Wir haben ganz bedeutende Ersparnisse erzielen können und zwar sowohl an Material wie auch an Arbeitslöhnen.“

S. Z. B. 16. 1. 26.

„Wir haben die Beobachtung gemacht, dass man infolge der geringeren Häufigkeit des Nachfüllens und Nachziehens der Fettbüchsen nicht nur Arbeitszeit erspart, sondern auch Putzmaterial.“

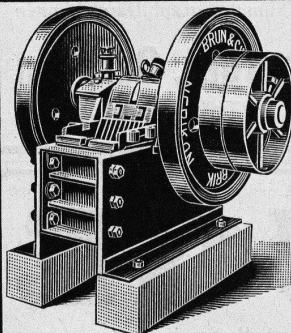
K. W. A. R. 19.9.27.

Auch Sie können die gleichen Ersparnisse erreichen, indem Sie in Ihrem Betriebe statt gewöhnlicher Fette die Dauerschmierextrakte ASEOL mit der sechsfachen Schmierwirkung verwenden. Jeder Tag, um den die Prüfung dieser Möglichkeit hinausgeschoben wird, bedeutet für Sie einen Verlust. Verlangen Sie daher heute noch nähere Angaben von

ADOLF SCHMIDS ERBEN

Aktiengesellschaft, BERN

Telephon Bollwerk 10.57



HEBEZEUGE

Schraubenflaschenzüge, Laufkatzen, Fusswinden, Stockwinden, Bauwinden etc. für Hand- und elektrischen Antrieb

BAUMASCHINEN

Betonmischmaschinen von 100 bis 1000 l Trommelfüllung, Bauaufzüge, Turmdrehkrane, Strassenwalzen, Kompressoren, Steinbrecher, Sandwalzwerke, Elevatoren, Kabelbagger-Anlagen

Komplete Sand- und Kies-Aufbereitungsanlagen

KAUF

Stets grosser Lagervorrat

MIETE

BRUN & CIE., Maschinenfabrik, NEBIKON

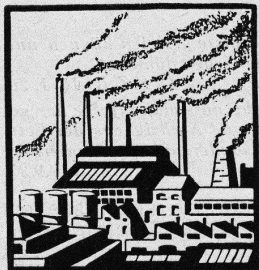
gen, besonders wenn ganze Hausfassaden auf diese Weise aus ihrer Umgebung herausgehoben werden. So ist es selbstverständlich, dass sich die ganze Geschäftswelt, Kaufleute und Unternehmer aller Branchen, mit grosser Vorliebe der Lichtreklame bedient. — Die Möglichkeiten der modernen Lichtreklame sind vielfältig und jede einzelne ist in entsprechend geschickter Ausführung so eindrucksvoll, dass selbst bei einem Nebeneinander und Durcheinander dieser Werbung eine jede nachdrücklich wirkt. In lichtärmeren Strassen ist natürlich die Wirkung etwas einfacher zu erreichen. Auch das kleinste Geschäft kann in weniger belebten Strassen mit einem kleinen Leuchttransparent einen ausgezeichneten Blickfang erzielen. — Weitblickende Strassenverwaltungen, die die Belebung des Strassenbildes fördern wollen, lassen bei passenden Festlichkeiten bedeutende städtische Gebäude und Wahrzeichen anstrahlen, die sich schön und eindrucksvoll in ihrer besonderen Eigenart den Beschauern präsentieren. Gerade auf dem Gebiete der Fremden- und Verkehrswerbung, aus materiellen wie ideellen Gründen, steht der Lichtreklame ein wichtiges Feld offen.

Elektrizität und Schule. Die Landwirtschaft- und Haushaltungsschule in Schwand-Münsingen im Versorgungsgebiet der Bernischen Kraftwerke A.-G. in Bern benützt für die Schulhefte Umschläge, bei denen auf der vierten Seite in knapper Form einige

Angaben über elektrische Dinge, die jedermann interessieren, aufgedruckt sind. So werden Angaben gemacht über die elektrischen Masseinheiten, und es wird gezeigt, wie der Stromverbrauch bei Motoren oder Wärmeapparaten auf die einfachste Weise ermittelt werden kann. Es folgen dann Betriebskostenangaben mit Elektrizität für Beleuchtung, Küche, Heisswasserbereitung und für sonstige Haushaltapparate. Zum Schluss werden Angaben gemacht über den Stromverbrauch bei der Vornahme verschiedener Arbeiten in landwirtschaftlichen Betrieben. Dadurch werden die Schüler und Schülerinnen auf die einfachste Weise mit verschiedenen Fragen der Elektrizitätsanwendungen, die ja heute immer mehr an Bedeutung gewinnen, vertraut gemacht.

Elektrifikation der Bahnlinie Wien-Budapest. Die Elektrifikationsarbeiten der Linie Wien-Budapest sind auf der Strecke Budapest-Kowno in Angriff genommen worden. Diese Strecke soll im Frühjahr 1932 dem Betrieb übergeben werden, während der übrige Teil, bis zur Landesgrenze, in zwei Jahren elektrifiziert sein wird. Ein Drittel der Arbeit wird von englischen Gesellschaften hergestellt. Die Lokomotiven werden nach dem System des vor kurzem verstorbenen Budapester Ingenieurs Kandó gebaut. Die Gesamtkosten der Elektrifizierung betragen 48 Mill. Pengö.

Industrielle Oele und Fette



Verlangen Sie die
Gratis-Zusendung
der V. O. C.-Revue.

Vacuum Oil Company
Basel

Zur Lösung ihrer Schmierungsprobleme, auch der schwierigsten, beanspruchen
80% der grössten industriellen Firmen Europas

die Mitarbeit der Vacuum Oil Company, welche die berühmten



Mobiloil

Oele produziert.



Gebr. Demuth

Telephon 170 **Baden** Telephon 170

Fabrik für

**Moderne Blechbearbeitung
Patent. gepresste Treppen
Bauschlosserei
Eisenkonstruktionen
Patentierete Kessel**

II. Abteilung

**Sanitäre Einrichtungen
Elektrische Boyler und
Zentralheizungen**

Wichtig für Aussteller
ARCHITEKTEN

Wettbewerb Verlangen Sie Vorschläge u. Angebote

Erstkl. Ausführung in Min.- u. Ausstellungsmodellen, elektro-mechanischen Modellen, betriebsf. Demonstr.-Einrichtungen, architekton. u. landschaftl. Modellen, Relief-Modellen, Marquetten, Dioramen, Tableaux, Lichttransparenten, künstl. u. graph. Darstellungen

Zingg & Schaufelberger, Oerlikon

Hofwiesenstrasse 32 .: Telephon 48.004

UTO-AUFZÜGE

die schnellaufenden Personen- und Warenaufzüge mit automatischer Feineinstellung liefert Schutzmarke

UTO Aufzug- u. Kranfabrik A.-G. Altstetten-Zürich



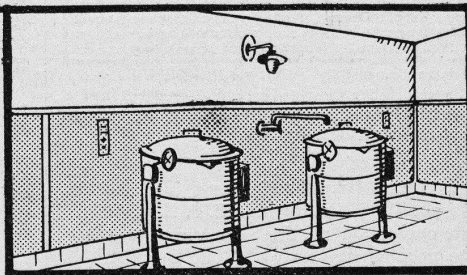
Wigga

PLATTEN

der Wand-
belag der
Zukunft für

Küchen, Badzimmer, Toiletten, Vestibüle
etc. in modernen Farben, hygienisch,
säurebeständig, solid u. abwaschbar

ISOLIERPLATTEN-FABRIK WIGGA A.G., REIDEN



Verlangen Sie Prospekt Nr. 3

GENERAL-
VERTRETUNG:

**HANS BRUN
LUZERN**

Vonmattstr. 44

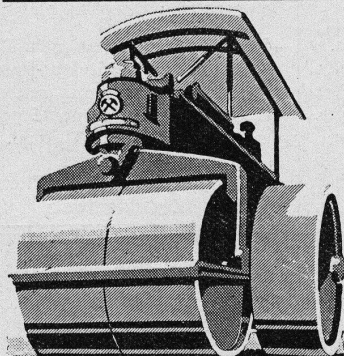
Telephon 33.41



GUT & CO.
Treibriemenfabrik
ZÜRICH
Gegründet 1899

Leder-Riemen
Gummi-u. Balata-Riemen

BARFORD & PERKINS' MOTOR-STRASSEN-WALZEN



sind das Produkt jahrzehntelanger Erfahrungen der ältesten, auf dem Weltmarkt an erster Stelle stehenden Walzenfabrik Englands. Sie eignen sich für schweizerische Verhältnisse besonders gut. — Bevor Sie eine Walze anschaffen, orientieren Sie sich über Vorzüge, Leistungsfähigkeit, Rentabilität und Preise der **BARFORD & PERKINS' WALZEN**, die in allen Grössen von 1 bis 18 Tonnen in Dreirad-, Tandem- und Spezialausführungen mit reichlich bemessenen **BENZIN- oder DIESEL-MOTOREN** hergestelt werden.

RAUCH & CO., A.-G., MEILEN

Guss-Asphalt- Arbeiten

für Hoch- und Tiefbau

erstellen mit aller Garantie für kunstgerechte und dem jeweiligen Zwecke angepasster Ausführung

A. SCHMID'S ERBEN, ZÜRICH

Asphaltgeschäft Gepr. 1865

Telephon: 32.108

BLITZ - GERÜST

OHNE STANGEN

das Ideal aller Gerüste für Fassaden von Wohn- und Geschäftshäusern, Kirchen und für Innen-Räume, wie Kirchen- und Saaldecken, Treppenhäuser usw.

Mietweise Erstellung
für Um- und Neubauten durch:

GERÜSTGESELLSCHAFT A. G.

ZÜRICH 7

Telephon 22.184

ALTSTETTEN

Telephon 55.209



Sowie durch folgende Baugeschäfte:

Zürich: Fietz & Leuthold A.-G.
Zürich: Fr. Erlmann, Ing.
Winterthur: J. Häring
Andelfingen: E. Landolt-Frey
Bern: Kurt Rieser
Luzern: E. Berger
Bubikon: A. Oetiker
Basel: Eug. Berli
Glarus: Karl Schweizer-Stöckli

Hochdorf: Aug. Ferrari
Gené: Ed. Cuéod S. A.
Neuhausen: Ad. Osswald
Herisau: H. Müller
St. Gallen: Sigrist, Merz & Co.
Olten: Otto Ehrensperger
Solothurn: F. Valli
Biel: Otto Wyss

ZÜRICH

Dreikönigstr. 53
Tel.: Sel. 81.92

BERN

Werdiweg 5
Tel.: Christ. 19.70

Tiefbohr- u. Baugesellschaft A.-G.

Sondierungen - Tiefbohrungen - Grundwasserfassungen mit Filterbrunnen
Pumpwerke - Automatische Heberleitungen - Seeleitungen - Taucher-
arbeiten - Bohr-Pressbetonpfähle - Grundwasserabsenkung für Foundationen

Klärung u. Reinigung von Wasser u. Abwasser

SPEZIALITÄT: Schnellfilter System Peter

Ueber 200 Anlagen ausgeführt

AUSFÜHRUNGEN

PROJEKTE

S.T.S.

Schweizer. Technische Stellenvermittlung
Service Technique Suisse de placement
Servizio Tecnico Svizzero di collocamento
Swiss Technical Service of employment

ZÜRICH, Tiefenhöfe 11 — Telefon: Seinau 5426 — Telegr.: INGENIEUR ZÜRICH
Für Arbeitgeber kostenlos. Für Stellensuchende Einschreibgebühr 2 Fr. für 3 Monate.
Bewerber wollen Anmeldebogen verlangen. Auskunft über offene Stellen und Weiterleitung von Offerten erfolgt nur gegenüber Eingeschriebenen.

Maschinen-Abteilung.

- 119 Betriebs-Ingenieur, mit länger. Betriebserfahrung, für leitenden Posten im betriebswissenschaftl. Institut der E. T. H. Sofort.
215 Ingénieur pr. bureau de constr. de matériel électrique tournant, pouvant tenir le poste de chef de service. Tout de suite.
231 Selbständiger Heizungs-Techniker, mit Erfahrung. Zürichsee.
233 Jüng. Elektro-Techniker f. Abt. Hausinstallationen. NW.-Schweiz.
235 Selbständiger Eisenbau-Konstrukteur, mit Praxis, als Vorzeichner-nach Skizzensystem, f. Stahlskelettbau, Kassenbau. Dauerstelle. Deutsche Schweiz.
237 Dipl. Ingenieur od. Techniker, 30/35 Jahre, mögl. aus d. Bekleidungsbranche als Betriebsassistent, f. Leitung u. Ausbau eines Fabrikbetriebes. Deutsch u. englisch verlangt, event. französisch und italienisch. Dauerstelle. Deutsche Schweiz.

Bau-Abteilung.

- 239 Junger Elektrotechniker, f. Verkaufsbureau grösser. Maschinenfabrik der französischen Schweiz. Deutsch und französisch.
452 Hochbautechniker, m. Fachausbild., f. Bureau u. Bau. Kt. Glarus.
454 Jeune ingénieur ou technicien diplômé, pour travaux de génie civil et plus spécialement de béton armé. Bureau technique. Bords Léman.
456 Jeune ingénieur sortant de l'E. P. Z., avec pratique du béton armé. Urgent. Grande ville bords Léman.
458 Bauführer, mit guter Zeichner-Praxis. Arch.-Bur. Nähe Zürich.

- 460 Jung., talentiert. Architekt, ev. als Volontär. Arch.-Bur. Kt. Bern.
464 Bauzeichner-Techniker, für Bureau und Bau. 1. Juni 1931. Architektur-Bureau Zentralschweiz.
466 Jüngerer Architekt event. Hochbautechniker, flotter Zeichner, event. Dauerstelle. Raschmöglichst. Architektur-Bureau Aargau.
468 Selbständiger Hochbautechniker event. Architekt, guter Darsteller, mit etwas Bauplatzpraxis. Bei Eignung Dauerstelle. Kleines Architektur-Bureau Basel.
470 Junger Architekt, Hochschulabsolvent, mit Darstellertalent und künstler. Fähigkeiten, event. als Volontär. Kl. Arch.-Bur. Basel.
472 Erfahrener Hochbautechniker, womögl. m. Praxis in Schreiner- und Glaserarbeiten, event. Eisenkonstruktionen, als Stütze des Firma-Inhabers. Spezialfirma d. Baubranche. Deutsche Schweiz. Baldmöglichst.
474 Dipl. Bau-Ingenieur, m. guter Baupraxis in Tiefbau (Wasserkraftanlagen, Wasserversorgungen, arm. Beton, usw.), f. Bureau u. Bau. Ingenieur-Bureau Kt. Bern. Bautätigkeit in Graubünden. Sofort.
476 Junger Tiefbautechniker-Zeichner, für allgemeinen Tiefbau, für Bureau und Bau. Ingenieur-Bureau wie 474. Sofort.
478 Hochbau-Techniker-Architekt, m. mehrjähriger Praxis, nur ganz tüchtige Kraft, f. Bureau u. Bau. Arch.-Bur. Zürich. Baldmögl.
480 Jüngerer Bauzeichner für Eisen u. Eisenbeton. Ing.-Bur. Basel.
482 Hochbautechniker-Zeichner, für Chaletfabrik (Zentralschweiz). Dringend.
484 Bautechniker mit mehrjähriger Praxis f. Baupläne einer Wohnkolonie. Architektur-Bureau Zürich. Sofort.
486 Bautechniker-Bauführer, erfahrene Kraft. Arch.-Bureau Basel.
488 Ingénieur expérimenté pour direction de grands travaux de routes au Ruanda (Afrique). Cie. belge de Chemins de fer et d'entreprises, Bruxelles.
490 Erfahrener, jüngerer Tiefbau-Techniker, für Vermessungen. Sofort. Zentralschweiz.

SPÄLTI SÖHNE & CO.
ZÜRICH
HARDTURMSTR. 121
TELEPHON 86.623

FILIALWERKSTÄTTE IN
VEVEY
TELEPHON 9.40

Wir fabrizieren:

Elektromotoren
in
Spezialausführung
auch in kleinen Serien.

Directeur - technique

(Ingénieur E. I. L.)

suisse-français et allemand — 10 ans de pratique à l'étranger comme ingénieur, chef d'étude, directeur-technique — connaissance approfondies en construction métallique, béton armé, et

Aménagement de chutes d'eau

ayant étudié avant-projet et exécution complète de hautes et basses chutes — Surveillance technique des travaux — cherche situation correspondante, de préférence en Suisse. — Date à convenir. — Ecrire sous chiffres PFE 933 à

Rudolf Mosse, Paris,
94, rue St-Lazare, qui transmettra.

P. 2560 C.
Stelle besetzt
Dank!



Marmor

Arbeiten aller Art für Bau u. Installationszwecke in fachgemässer Ausführung:

Ostschweiz. Marmor-u. Granitwerk Wüthrich & Cie., Rheineck
Gegr. 1875



EISEN
KONSTRUKTION
KITTLÖSE
GLASBEDACHUNGEN
BAU- & KUNST-
SCHLOSSERARBEITEN
GEBR. TUCHSCHMID
FRAUENFELD

Stetes Inserieren bringt Erfolg

Betonbalkenfabrik Oberrieden

Karl Ottiker

Bureau Zürich: Hofwiesenstrasse 37, Telefon 22.779
Fabrik in Oberrieden, Tel. Horgen 185, Luzern Tel. 3434



Steg-Hohlkörper-Decke

ohne Einschalung, System Ottiker & Patent 116302, D. R. P. Gut isolierende, schallsichere Deckenkonstruktion. Schnelles einfaches Verlegen.

PATENTE
ERWIRKT H. KIRCHHOFER
ZÜRICH LOEWENSTR. 51

Zu verkaufen
Schweiz. Bauzeitung

1886—1919 (Band 7—74) in grünen Halblederbänden. — A. S. Luisenstrasse 5, Bern.

Gesucht jüngerer

Bautechniker

für Werkpläne. Eintritt sofort. — Gefl. Offerten unter Chiffre Z. P. 1383 an Rudolf Mosse A.-G., Zürich.

Bedeutendes industrielles Unternehmen SUCHT für ihre Kessel- und Apparatebauabteilung erfahrenen

Ober-Ingenieur

als Stellvertreter des techn. Direktors. Erfordernisse: Abgeschlossene techn. Hochschulbildung, mehrjähr. Erfahrung in der Konstruktion u. Ausführung von Apparaturen für die chem. Grossindustrie, kleinen u. mittleren Dampfkesselanlagen, Druckrohrleitungen, Tankanlagen etc. Schweizerbürger bevorzugt. Offerten erbeten sub Chiffre Z. M. 1361 beförd. Rudolf Mosse A.-G., Zürich.

Centralheizungen

Ventilations-, Entnebelungs-, Trocken-, Warmwasserbereitungs-Anlagen / Pat. Centralapparate für Heizung, Befuchtung, Ventilation und Kühlung für die Textilindustrie



**J. RUCKSTUHL
BASEL**

Aktiengesellschaft, Fabrik für Centralheizungen

Gesucht von Hoch- und Tiefbauunternehmung in Zürich

Architekt oder Hochbautechniker und Ingenieur oder Tiefbautechniker

bewandert im allgemeinen und städtischen Tiefbau. Die Bewerber für beide Stellen sollen möglichst über Unternehmerpraxis verfügen und erfahren sein in Kalkulation, Bauführung und Abrechnung. Kenner der stadtzürcherischen Verhältnisse werden bevorzugt. Ausländer ohne Niederlassung in der Schweiz kommen nicht in Frage. — Offerten mit Zeugnisabschriften und Angabe des Eintrittstermins unter Chiffre Z. G. 1356 befördert **RUDOLF MOSSE A.-G., Zürich.**

Wettbewerb

zur Erlangung von Entwürfen zu
einem Kantonsschülerheim in Aarau.

Der Regierungsrat des Kantons Aargau eröffnet unter den seit mindestens zwei Jahren im Kanton niedergelassenen Architekten einen Wettbewerb zur Erlangung von Entwürfen zum Bau eines Kantonsschülerheims.

Die Entwürfe sind bis 1. Juli 1931, abends 5 Uhr, der Kantonalen Baudirektion in Aarau einzureichen. Näheres siehe Amtsblatt Nr. 17 vom 25. April 1931.

Aarau, den 22. April 1931.

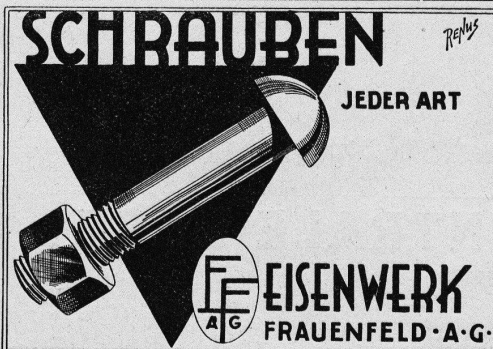
Kantonale Baudirektion.

TIEFBAU - WASSERKRAFT - EISENBETON

Leit. Stellungen bei **ERSTEN** Baufirmen Deutschl. Statik, Konstrukt., Kalkulation, Baustellen. 1a Zeugn. u. Refer. Dipl. Ing. E. T. H. (1918). 35 Jahre, geschäftsgew., sucht Stellg. **Europa oder Übersee** Franz., Englisch, Russisch, Spanisch. Angeb. unter Ta B 16081 an **Rudolf Mosse, Berlin W 50**, Tauentzienstr. 2.

Architekt

Bauleiter, 35 Jahre, mit Zürcher Verhältnissen vertraut, sehr befähigte Kraft, energisch und umsichtig, streng seriöser Charakter, organis. und typis. Talent, auf Bureau und Baustelle äusserst gewandt und vielseitig, gewöhnt im Umgang mit der Bauherrschaft, sucht sich zu verändern. Es kommt nur leitende Position in **Zürcher Baugeschäft** in Frage u. bringt derselbe jährlich einige Privataufträge zur Ausführung. Gefl. Offerten unter Chiffre Z. S. 1176 an **Rudolf Mosse, A.-G., Zürich.**



Zu verkaufen:

1 Schwimmbagger } mit je 200 m³ Tagesleistung und
1 Trockenbagger } 6 m Baggertiefe.

3 Dampf-Lokomotiven } mit 75 cm Spurweite.
2 Benzin-Lokomotiven O. & K. }

Jura-Cement-Fabriken, Aarau.

ARCHITEKT

prima Zeichner, mit gutem künstlerischem Empfinden zu Zürcher Architekten B. S. A. gesucht. — Offerten mit kurzem Lebenslauf, Beilage von Zeugniskopien, Angabe von Gehaltsansprüchen unter Chiffre Z. K. 1302 an **Rudolf Mosse, A.-G., Zürich.**

GESUCHT:

Junger

**Bauingenieur,
Kulturingenieur,
Tiefbautechniker und
Zeichner**

finden sofort Anstellung auf ein Kantonsingenieurbureau der Zentralschweiz. — Offerten mit Zeugnissen, Gehaltsansprüchen und Angabe des Zeitpunktes der Eintrittsmöglichkeit unter Chiffre Z. E. 1297 an

Rudolf Mosse, A.-G., Zürich.

Starker, intelligenter Jüngling aus achtbarer Familie sucht

Lehrstelle

in Baugeschäft als **Maurer**. Zürich oder Umgebung bevorzugt. — Offerten unter Chiffre P. 3638 W. an **Publicitas A.-G., Winterthur.**

Junger, energischer

Bauleiter

mit prakt. Erfahrung im Eisenbeton-, Erd-, Strassen-, Eisenbahn-, Tunnel-, Brücken-, Industrie- und Wasserbau, Vermessung, Grundwassersektung und Kanalisation mit erstkl. Zeugn. und Ref. sucht für sofort neuen Wirkungskreis. Ang. an K. U. 385 bef. **Rudolf Mosse, Köln.**

Erster Architekt

(Innen- u. Aussen-Architektur), flotter Darsteller, 10 Jahre Praxis, lange in Deutschland (Berlin, Köln, Frankfurt a./M. u. a.) tätig gewesen, sucht sich sofort oder später in leitende Stellung zu verändern. — Gefl. Anschriften erbeten unt. Chiffre B. O. 4232 an **Rudolf Mosse, A.-G., Basel 1.**

ARCHITECTE DIPLOMÉ

28 ans. Capable, Lauréat plusieurs concours internationaux, cherche situation en rapport. Préférence Paris. — Offre sous chiffres Z. L. 1303 à

Rudolf Mosse, S. A., Zürich.

Zu kaufen gesucht:

tadellos erhaltener

WAREN-AUFZUG

mit ca. 1000 kg Tragkraft. — Ausführliche Offerten erbeten unter Chiffre K. 552 L. an

Keller, Annoncen, Luzern.

Junger

Hochbautechniker

sucht, vor der Absolvierung der Diplomprüfung, **eine Stelle als Bauzeichner**. (Event. auch Baumechanik). Gehaltsansprüche gering, nach Uebereinkunft. Bisherige Tätigkeit: zwei Jahre Praxis, vier Semester Technikum Winterthur. — Gefl. Offerten unter Chiffre Z. N. 1400 an **Rudolf Mosse, A.-G., Zürich.**



VERFEHLEN SIE NICHT, SICH BEI DER WAHL
DES BODENBELAGES DIE KOLLEKTION DER
LINOLEUM^{A/G} GIUBIASCO VORLEGEN ZU LASSEN

DIE REICHHALTIGKEIT UNSERER KOLLEKTION
ERLAUBT WEITGEHENDE BERÜCKSICHTIGUNG
IHRER WÜNSCHE

DIE VIELSEITIGEN VORZÜGE DES LINOLEUMS
BIETEN IHNEN GEWÄHR FÜR EINEN ABSOLUT
ZUVERLÄSSIGEN BODENBELAG

DIE PREISSKALA FÜR LINOLEUM IST DERART,
DASS SIE SCHON FÜR WENIG GELD EINEN
BODENBELAG ERWERBEN KÖNNEN, DER SIE
IN JEDER HINSICHT BEFRIEDIGT

BEZUGSQUELLEN UND PREISE UNSERER ERZEUGNISSE
FINDEN SIE AUF SEITE 152-155 DES SCHWEIZ. BAUKATALOGES

LINOLEUM

AKTIENGESSELLSCHAFT

GIUBIASCO

VERKAUFSZENTRALE BASEL