

Zeitschrift: Schweizerische Bauzeitung
Herausgeber: Verlags-AG der akademischen technischen Vereine
Band: 97/98 (1931)
Heft: 19

Werbung

Nutzungsbedingungen

Die ETH-Bibliothek ist die Anbieterin der digitalisierten Zeitschriften auf E-Periodica. Sie besitzt keine Urheberrechte an den Zeitschriften und ist nicht verantwortlich für deren Inhalte. Die Rechte liegen in der Regel bei den Herausgebern beziehungsweise den externen Rechteinhabern. Das Veröffentlichen von Bildern in Print- und Online-Publikationen sowie auf Social Media-Kanälen oder Webseiten ist nur mit vorheriger Genehmigung der Rechteinhaber erlaubt. [Mehr erfahren](#)

Conditions d'utilisation

L'ETH Library est le fournisseur des revues numérisées. Elle ne détient aucun droit d'auteur sur les revues et n'est pas responsable de leur contenu. En règle générale, les droits sont détenus par les éditeurs ou les détenteurs de droits externes. La reproduction d'images dans des publications imprimées ou en ligne ainsi que sur des canaux de médias sociaux ou des sites web n'est autorisée qu'avec l'accord préalable des détenteurs des droits. [En savoir plus](#)

Terms of use

The ETH Library is the provider of the digitised journals. It does not own any copyrights to the journals and is not responsible for their content. The rights usually lie with the publishers or the external rights holders. Publishing images in print and online publications, as well as on social media channels or websites, is only permitted with the prior consent of the rights holders. [Find out more](#)

Download PDF: 26.12.2025

ETH-Bibliothek Zürich, E-Periodica, <https://www.e-periodica.ch>

SCHWEIZERISCHE BAUZEITUNG

WOCHENSCHRIFT FÜR ARCHITEKTUR / INGENIEURWESEN / MASCHINENTECHNIK
REVUE POLYTECHNIQUE SUISSE

ORGAN DES SCHWEIZERISCHEN INGENIEUR- UND ARCHITEKTEN-VEREINS
UND DER GESELLSCHAFT EHEMAL. STUDIERENDER DER EIDG. TECHN. HOCHSCHULE
GEGRÜNDET 1883 VON ING. A. WALDNER / HERAUSGEGEBEN VON ING. C. JEGHER

Vereins-Mitglieder, beim Verlag: Schweiz 32 Fr.,
Ausland 40 Fr. jährl.; Nicht-Mitglieder: Schweiz
40 Fr., Ausland 50 Fr., bei der Post abonniert
40 Fr. / Einzel-Nummern 1 Fr. zuzüglich Porto

VERLAG CARL JEGHER, ZÜRICH
Dianastrasse 5 / Postcheck VIII 6110
Telephon: 34.507 ■ In Kommission
bei Rascher & Cie., Zürich u. Leipzig

Inserate durch die Aktiengesellschaft der Unter-
nehmungen RUDOLF MOSSE, Zürich / Die
viergespaltene Colonelzeile 50 Cts., Titelseite
80 Cts., ausländ. Anzeigen 60 Cts., Titelseite 1 Fr.

OTIS-AUFZÜGE

Mit Microsteuerung — Unbegrenzte Hubhöhen — Höchste Geschwindigkeiten

Telephon: 32.166

OTIS-AUFZUGSWERKE, FABRIK ZÜRICH Birmensdorferstrasse 273

HEIZUNG UND LÜFTUNG

HEINRICH LIER, INGENIEUR

TELEPHON: 39.205

ZÜRICH

BADENERSTRASSE 440

CERESIT

6 Grand Prix, 10 Goldmedaillen

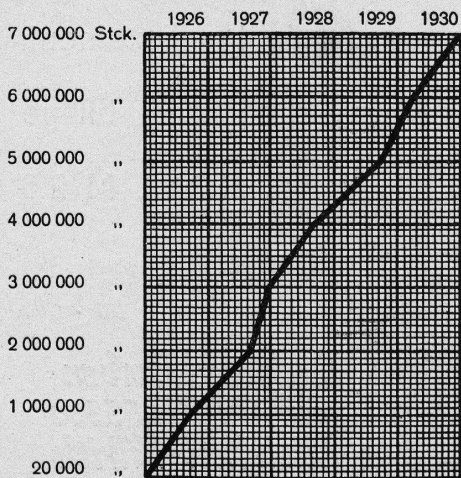
für

wasserdichte Verputz - Arbeiten

einfach, zuverlässig, billig, dauerhaft

GEORGES SIGG, Löwenstr. 17, ZÜRICH

Telephon: 39.870



Klare Zeugen

sind diese Ziffern, die den beispiellosen, rapiden Aufstieg der PAVAG-Kraftpapier-Säcke

zeigen. Die ungewöhnlichen Vorteile gegenüber den Jute-säcken sind die Gründe. Schon im Jahre 1930 benötigte die schweiz. Bauindustrie 7 Millionen PAVAG-Säcke gegenüber 20.000 Stück 1926! Sie entsprechen der imposanten Zahl von 35.000 Eisenbahnwaggons Zement.

Verlangen auch Sie von Ihrem Lieferanten schon die nächste Sendung in PAVAG-Säcken. Sie kosten jetzt für den Bau-meister nur noch 5 Rappen!

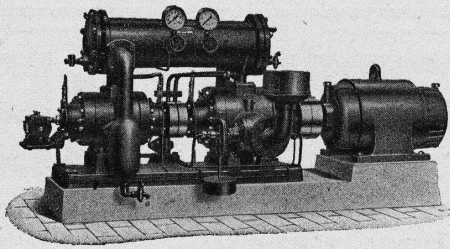
PAVAG

Actiengesellschaft für Kraftpapier-Verwertung, Zug
VERWALTUNG - ZÜRICH - RAMISTR. 3
TELEPHON 42.875 - TELEGRAMME: SACCARTA

Burckhardt

KOMPRESSOREN

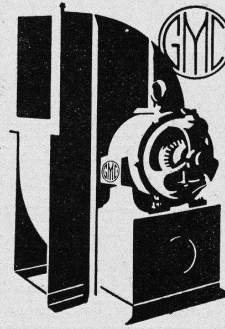
jeder Art und für jede Leistung
(Kolben- und Rotationsmaschinen)



VAKUUMPUMPEN

ein- und mehrstufige Maschinen
für höchste Vakua

Maschinenfabrik Burckhardt A. G., Basel

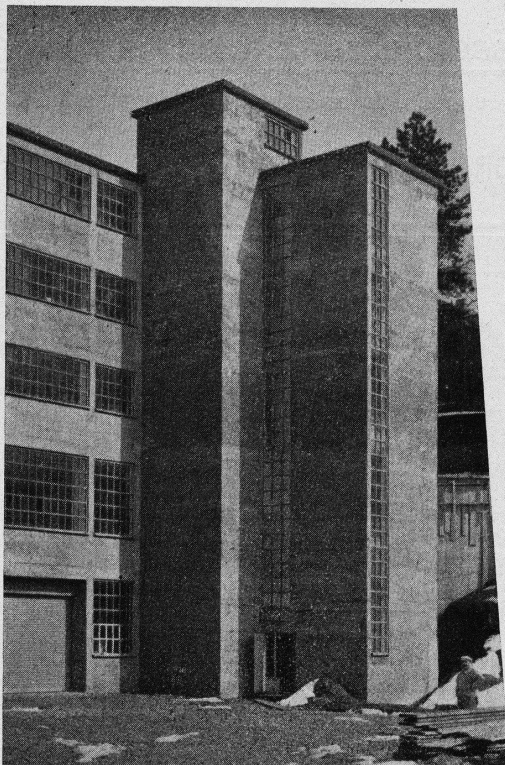


Die genaue Berechnung, die besondere Beschaufelung der Flügelräder, die sorgfältige Konstruktion und Auswuchtung bewahren den

Meidinger-Ventilatoren

den Ruf der Geräuschlosigkeit und Betriebssicherheit auch bei schwierigen Anlagen

G. Meidinger & Cie., Basel



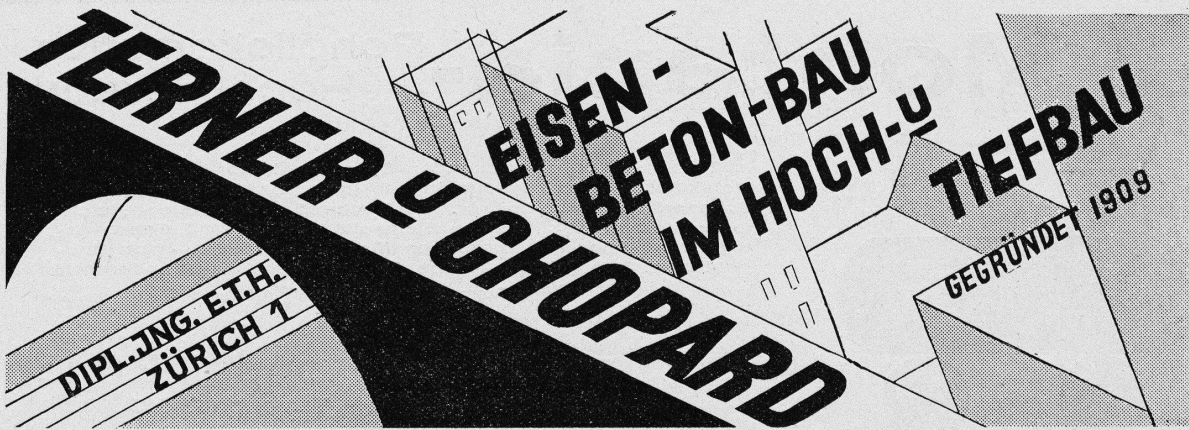
Lagerhaus-Neubau Brauerei A. Hürlimann A.-G. • Bauleitung: Debrunner & Blankart, dipl. Architekten, Zürich. • Unternehmer: Baur & Co. A.G., Zürich

Toxement

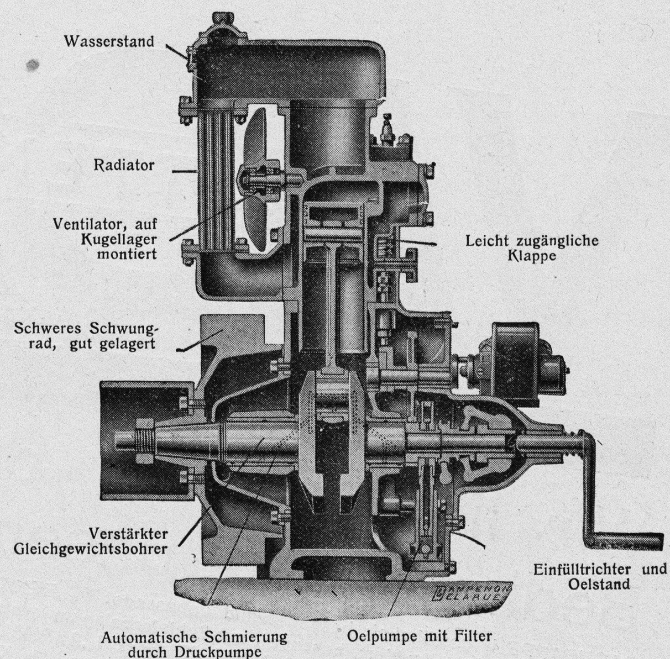
in den Beton, dann bleiben Mauern und Fundamente wasserdicht • Toxement, das weltbekannte, gute und billige Dichtungsmittel. 1 kg. dichtet M 2.6 Verputz von 2 cm Stärke.

Standard, Lack- und Farbenwerke AG. Tel. 55.350
Altstetten - Zürich

PRO
PRA



**DIE PRAKTISCHSTE
BETRIEBSKRAFT,
DIE HÖCHSTE
SICHERHEIT
GEWÄHRLEISTET.**



Die VENDEVRE-SCHWERÖL-MOTOREN aus den Werken in DIÉPPE **ermöglichen HÖCHSTE WIRTSCHAFTLICHKEIT**, sowohl hinsichtlich der QUALITÄT wie der MENGE DES BRENNSTOFFES, der verwendet werden kann.

200 Gramm Schweröl per Pferdekraftstunde.

FABRIKANTEN, UNTERNEHMER, verlangt Vendevre-Motoren.

Bei grösster Kälte sofortiges Anlaufen.

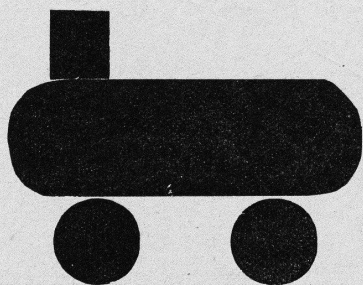
Vendevre-Motoren werden in grossen Serien gebaut, alle Teile sind auswechselbar; Ersatzteillager in der Schweiz für sämtliche Teile. Fachleute für Installation, Montage usw.

ALLE STÄRKEN FÜR JEDEN BEDARF. Spezialgruppen: **SCHIFFSMOTOREN, MOTORPUMPEN, MOTOREN FÜR DIE ELEKTRIZITÄT SERZEUGUNG** usw.

Zahlreiche Referenzen in der Schweiz.

Vertreter für die Schweiz: C. H. TESTUZ, 5, Avenue Warnery, LAUSANNE.

Die Montania- Rohöllokomotive eine Höchstleistung



im Traktorenbau, mit stehenden Cylindern, Motor in Viertakt mit Hohlkolben, leichtes Anspringen, geringster Brennstoff- und Schmierölverbrauch bei höchster Zugkraft gewährleistet; leichteste Handhabung, in allen Spurweiten mit 2 und 3 Geschwindigkeiten. Spezialausführungen für Stollenbetrieb. — Von Baubetrieben, Steinbrüchen, Industrien und Ziegeleien hundertfach empfohlen. — Verlangen Sie Offertblatt 535.

A.-G. Orenstein & Koppel, Zürich
Weinbergstrasse 15 Telefon 21.913

VEDAG

MUTTENZ

Vereinigte Dachpappen-Fabriken Aktiengesellschaft Berlin, Zweigniederlassung Muttenz

Wir liefern unter den günstigsten Bedingungen unsere altbewährten

DACHPAPPEN, gewöhnlich besandet und unbesandet • „REXITEKT“-DACHPAPPEN, teerfrei, talkumiert, besandet, mit Schieferbelag und weisser, roter und grüner Natursteinbestreuung • JUTE-GEWEBEPAPPEN „ASPHALTIN“ für Dach-Eindeckungen, Klesklebedächer, Terrassen, Garagen etc. • KORKISOLIERMATTEN für Kälte, Wärme, Schall und Feuchtigkeitseinflüsse • UNTERZUGSPAPPEN, gewöhnliche und teerfreie • STABIL-KLEBEMASSE, heiss zu gebrauchen • REXITOL-KLEBEMASSE, kalt zu gebrauchen • FARBIGE DACHLACKE in Rot, Grün, Weiss, Grau und Silber, dienen als Erhaltungsanstrichmittel, und zur Erzielung dekorativer und zweckmässiger Wirkungen • ALYTOL-KITT für Fugen- und Rissdichtungen bei Holzzement-, Kiesklebe- und Asphaltböden Terrassen etc., Alytol-Kitt dient auch für plastische Dachisolierungen u. Anstriche. Kalt anwendbar • „FABA“-FALZBAUPAPPEN zur Trockenlegung feuchter Wände und Decken durch Luftzirkulation • „APHONON“ zur Isolierung von Gebäuden gegen Schallschwingungen (Luftschall), mechanische Schwingungen (Boden- und Erschütterungsschall) thermische Schwingungen u. Feuchtigkeit • „PETREFACT“, dichtendes und wasserabweisendes Mörtelzusatzmittel • MUFFENKITT, säurewiderstandsfähig, für Muffendichtungen von Ton- und Zementröhren • „ISOLIER-ROUDRON“, Kitt für Beton, Röhren, Mauerwerk usw. bei trockenen Flächen • KARBOLINEUM, hell, braun und dunkel • FARBIGES KARBOLINEUM für alle Holzarten, in den Farben: scharlachrot, orange, gelb, gelbgrün, dunkelgrün, meerblau, braun, schwarz, bordeauxrot, rubinrot, himmelblau u. verputzgrau • EMAILIT-ROTSCHUTZ für Eisen, Blech, Stahlröhren, Konstruktionen usw. Emailit schützt gegen alle Einwirkungen der Atmosphären, Flüssigkeiten, Dampf und Gase mit neutraler, saurer oder alkalischer Reaktion • PARKETT-ASPHALT IN BLÖCKEN, heiss zu verwenden • „VEDINE“ PARKETTKLEBE-MASSSE, heiss zu verwenden • „KAPA“ PARKETTKLEBE-MASSSE, kalt zu verwenden • VORANSTRICHMASSSE für Parkettboden-Unterlagen aus Beton, Zement und Stein, kalt zu gebrauchen.



für wetterfeste, dauerhafte Fassaden-Anstriche.



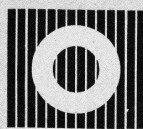
Ventilationsöfen

zur Beheizung von Räumen jeder Art und Grösse

Spezialöfen für Kirchen, Schulen und andere grosse Lokalitäten. Altbewährtes System. Beste Referenzen von Fachleuten, Behörden und Privaten

NOTTARIS-WEGMANN & CIE.
Ofenfabrik Oberburg-Burgdorf

NORGE



KÜHLSCHRÄNKE

vollautomatisch, elektrisch, ohne Wasseranschluß.
Für Architekten u. Baumeister interessante Preise.

Generalvertreter: **H. SAXER, Lenzburg** (Tel. 354)

Vertreter: K. Sturzenegger, Melonenstr. 2, St. Gallen
Louis Dufour, Av. du Kursaal 17, Montreux.

Diphenso

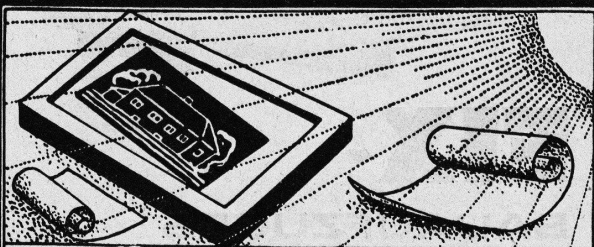
Das hervorragende

Holzkonservierungspräparat

In verschiedenen Farben erhältlich. Empfohlen von Autoritäten.

Prospekte und Bezugsquellen bei:

L. HAUERT, Zentralstr. 38, LUZERN

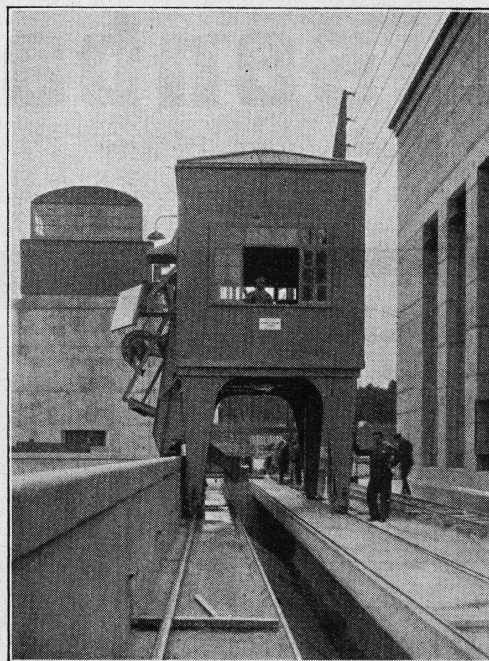


Lichtpausen - Plandruck
Lichtpauspapiere - Pauspapiere
Lichtpausapparate

Schweiz. Lichtpausanstalten A.-G.

vorm. Haff & Co.

Zähringerstr. 55 **- ZÜRICH -** b./Leonhardplatz



Das Grosskraftwerk Ryburg-Schwörstadt mit 4 Kaplan-turbinen à 250 m³/s mittlerem Wasserverbrauch erhält die wirtschaftlich vorteilhafteste Rechenreinigungsmaschine höchster Leistungsfähigkeit der In- und Aus-landspatente **MASCHINENFABRIK** Gegründet 1850

JONNERET FILS AINÉ, GENÈVE

Beste Lösung aller vorkommenden Aufgaben für Rechenreinigung in Hoch- und Niederdruckwerken.
Kostenlose Beratung und Ausarbeitung von Projekten.

Warum Hasler-Telephone?

- 1: Die Hasler A.G. liefert sowohl automatische Anlagen, wie Linienwähler, kann deshalb in jedem Falle dem Kunden das Geeignete vorschlagen.
- 2: Hasler-Apparate sind so solid gebaut, daß sie Jahrzehnte dienen können.
- 3: Hasler-Apparate sind vollständig Schweizerfabrikat.

Hasler A.G. Bern

Grösste schweizerische Telefonfabrik

Eisenbau

Druckrohre, Tanks, Behälter,
Kessel, Blecharbeiten, Gasbehälter
etc:

Brücken-, Hoch- u. Industriebauten,
Masten, Stauwehre, Krane, Fenster,
Tore, Türen

BUSS & BASEL

GELOCHTE

**FR. MOMMENDEY
& SOHN**

RAPPERSWIL, KANT. ST. GALLEN
Schneiden von Blech
bis 10 mm Stärke



BLECH

Hotel Habis-Royal
ZÜRICH BAHNHOFPLATZ

**Restaurant
Sitzungszimmer**



J. J. RÜEGG & Co.

Zürich
Faido

▲
Ingenieurbureau
Bauunternehmung
▼

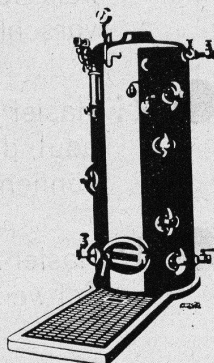
Ausführung von Bauarbeiten
Ausarbeitung von Projekten

Solnhoferplatten

ALFRED SCHMIDWEBERS ERBEN A.-G. ZÜRICH

Dampfkessel

in allen
Grössen
und
Dimensionen



Kesselschmiede Richterswil

Drucksachen A. G. Jean Frey Zürich

**SOLIDESTE KONSTRUKTION
GRÖSSTE STABILITÄT
SICHERE SEILFUHRUNG**

SIND DIE
HAUPTSÄCHLICHSTEN

VORTEILE

DES



**FIX-
BAUAUFZUGES**



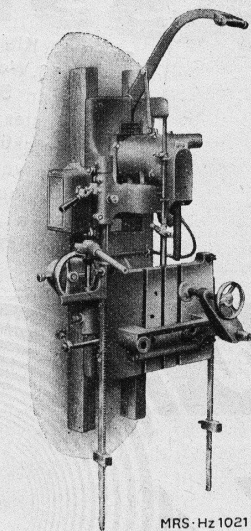
VERLANGEN SIE UNVERBINDLICHE
AUSKUNFTEN DURCH DIE

FRITZ MARTI A.-G., BERN
FILIALE IN WALLISELLEN



RAUSCHENBACH

HOLZBEARBEITUNGSMASCHINEN



Elektro-Wandkettenfräsmaschine Typ WKF

AKTIENGESellschaft DER EISEN- UND STAHLWERKE VORMALS GEORG FISCHER
 Werk: MASCHINENFABRIK RAUSCHENBACH
SCHAFFHAUSEN (Schweiz)

DEUTSCHE BAU AUSSTELLUNG



9. MAI - 2. AUGUST

in Verbindung mit der
INTERNATIONALEN AUSSTELLUNG FÜR STÄDTEBAU UND WOHNUNGSWESEN

und den Abteilungen
DAS BAUWESEN UNSERER ZEIT

DIE WOHNUNG UNSERER ZEIT

DAS NEUE BAUEN

BILDENDE U. BAUKUNST

DER LÄNDLICHE SIEDLUNGSBAU

GARAGEN-AUSSTELLUNG

Auskünfte und Prospekte durch das Ausstellungs-, Messe- und Fremdenverkehrs-Amt der Stadt Berlin, Berlin-Charlottenburg 9, Königin Elisabethstrasse 22

G.KUNTZE

ROHRENWERK — SÜSSEN
 BOOPINGEN-WÜRTT. POSTF. 48



ROHRE

H. P. SCHNORR

geschweisst u. genietet
 60-2000 mm Ø mit Flanschen, Muffen, Schweissverbindungen. (D.R.P.)



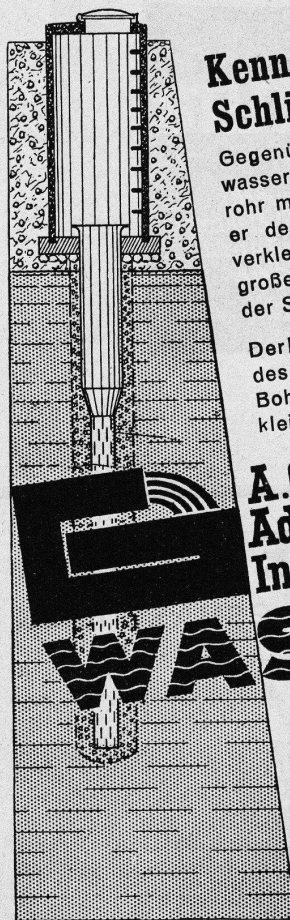
Die Beton-Strasse ist jeder andern
weit überlegen: Hell bei Nacht, grif-
fig, staub- und stossfrei, gleitsicher!
BETON-STRASSEN A. G., WILDEGG.

Bausilber

Haben Sie schon einen
Versuch damit gemacht?

Weisses, sauberes Ma-
terial. Ausserordentlich
widerstandsfähig gegen
Korrosion. Grosse Po-
lierfähigkeit, ausge-
zeichnete Haltbarkeit.
Wir liefern diese Legie-
rung in Flach-, Winkel-
und allen übrigen Bau-
und Industrieprofilen.
Verlangen Sie von uns
Gratismuster u. Offerte.

Metallwerke A.G.
Dornach



Kennen Sie den Schlitzbrücken-Filter?

Gegenüber dem beim Bau von Grund-
wasser-Brunnen bisher üblichen Filter-
rohr mit einfacher Längslochung hat
er den Vorteil der um die Hälfte
verkleinerten Schlitzbreite bei gleich-
grosser Eintrittsfläche. Ein Verstopfen
der Schlitzes ist ausgeschlossen.

Der Filterkies kann feiner, die Stärke
des Filtermantels geringer und der
Bohrdurchmesser des Brunnens
kleiner gewählt werden.

A.G.
Adolf Guggenbühl,
Ingenieur, Zürich
WASSER

Resultat. Kleinere Baukosten
Größ. Wassergiebigkeit.
Verlangen Sie unverbindlich
Filtermuster und Offerten!
Die Projektierung und Aus-
führung von Grundwasser-
Pumpwerken ist unser
Spezialgebiet. . . .
Bahnhofstrasse 90, Zürich.
Tel.: 53.838

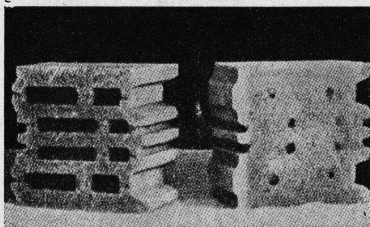


Gebrüder HOTZ Zürich

Elektrische Unternehmungen



Cliche's Armbruster & Söhne
für Buchdruck Ob. Zäune Zürich
Tel. Hott. 63.65



**HÜRLIMANN
KAMMER-
STEINE
B.K.S.**

weisen folgende Vor-
teile auf:

1. Kurze Bauzeit u. rasches Austrocknen des Mauerwerks
2. Reduktion der Rohbaukosten
3. Raumersparnis infolge geringerer Mauerstärken
4. Steigerung der Isolationsfähigkeit
5. Druckfest, wetterbeständig und salpeterfrei

K. HÜRLIMANN SÖHNE, BRUNNEN
KALK- UND ZEMENTFABRIKEN -- TELEPHON: 46 UND 47



Glasdach
kittlos, mit Bleibanden

Ausführung auf Holz,
Eisen und Beton
Einfache Montage
Umdecken gekitteter
Glasdächer

Jakob Scherrer, Zürich
Bleirohr- u. Bleiprofilfabrik
Bureau: Bleicherweg 26, Teleph. 52.371

ALUMINIUM

Silumin / Anticorodal / Avional / Aluman

Fabrik **GAM** Marke

Blech- u. Band-Walzwerke / Draht-, Profil- u. Röhren-Ziehwerke
Giessereien für Sand- u. Kokillenguss / Autogen-Schweisserei
Konstruktionen / Technische Artikel / Nieten etc.

Baugeländer und Bedachungen
Riemenscheiben „STANDARD“

Aluminiumwarenfabrik Gontenschwil A. G.
MENZIKEN (Aargau)



Entnebelungsanlagen

für Färbereien, Papierfabriken, Wasch- und Badanstalten etc. / GROSSRAUM-HEIZUNGS-ANLAGEN mit Ventilatorenbetrieb und neuesten LAMELLENLUFTERHITZERN liefert die

Ventilator A.-G., Stäfa-Zürich

Ausschliessliche Spezialfabrik



ASFALTAM

Architekten und Baugeschäfte verlangen Kostenberechnungen, Vorschläge und Muster durch Firma

Bernhard HITZ-USTER
Tel. 326

Wir liefern Asfaltam zu den günstigsten Bedingungen, übernehmen aber auf Wunsch auch die ganze Arbeitsausführung

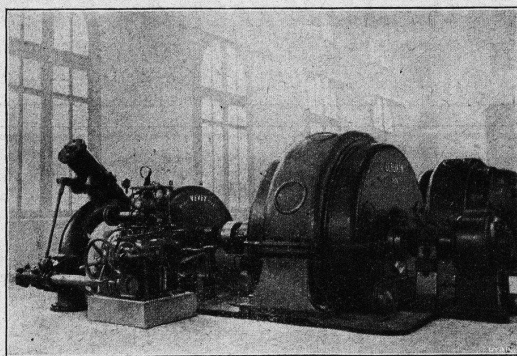
FAVAG

LIMNIMETER
überwachen
den INHALT der
WASSERBEHÄLTEN

FAVAG
Fabrik elektrischer Apparate
A.-G.
NEUENBURG

ATELIERS DE CONSTRUCTIONS MÉCANIQUES DE VEVEY S. A.

Telegramm-Adresse : FONDERIE VEVEY. - Telephon No. 69



Kraftwerk „La Peuffeyre“ über Bex.

Zwei Pelton-Turbinen von je 5000 PS, mit zwei Düsen.
Eine Pelton-Turbine von 3000 PS, mit einer Düse.

Wasserturbinen aller Systeme
Eisen-Hoch- und Brückenbau
Hebezeuge und Transportanlagen
Kesselschmiede
Behälter - Rohrleitungen
Eisen- und Bronze-Giesserei
Weichen, etc. für Geleise-Anlagen

Eisenbauten aller Art

für Brücken, Gebäude, Stauwehre, etc. / Maste, Krane, Réservoirs, Blechkonstruktionen, etc.

Wartmann, Vallette & Cie., Brugg



GESELLSCHAFT DER **L. VON ROLL** SCHEN EISENWERKE
 0000000 WERK : EISENWERK KLUS IN KLUS KT. SOLOTHURN

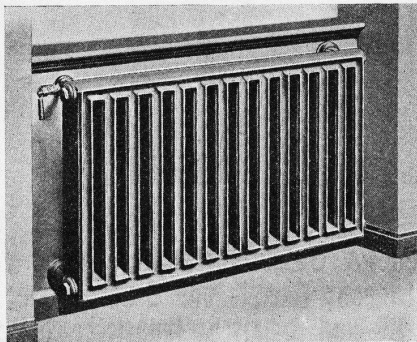


Radiator
für freie
Aufstellung

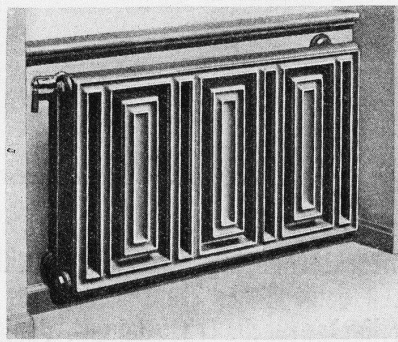
Wirksam
sauber
und
zweckmässig

Strahlung
nach vorn

Luft-
wärmende
Rückseite

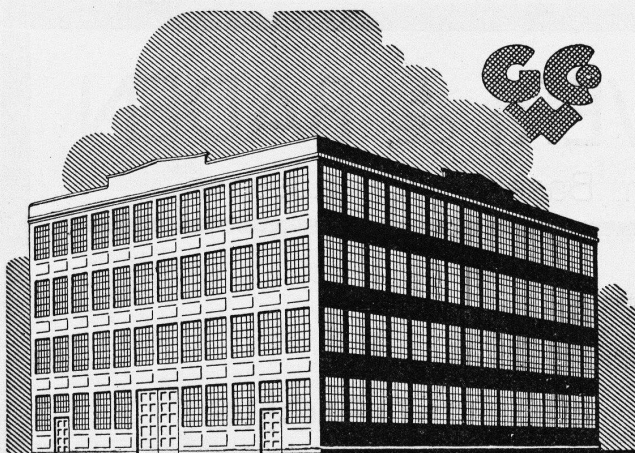


+ Patent **Normal-Radiator „Columbus“**



Beste
Ausführung
erfordert
Wandfüsse
und
verdeckte
Anschlüsse
Spezialhahn
und
Rücklauf-
Ver-
schraubung

Sonder-Radiator „Columbus“ + Patent



SCHMIEDEEISERNE FENSTER

TÜREN U. TORE FÜR

FABRIKBAUTEN

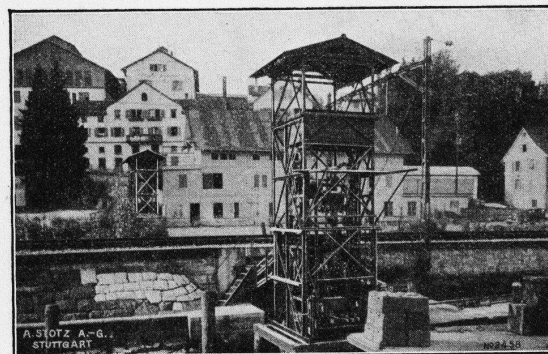
GEILINGER U. CO WINTERTHUR

Stotz

FÖRDERER

Förderanlagen für die gesamte Industrie

baut die A. Stotz A.-G. auf Grund langjähriger Erfahrungen



Fass- und Flaschenkisten-Transport-Anlage.

A. STOTZ A.-G. STUTTGART
 EISENGIESSEREI - MASCHINENFABRIK
 GEGRÜNDET 1860 POSTFACH 215

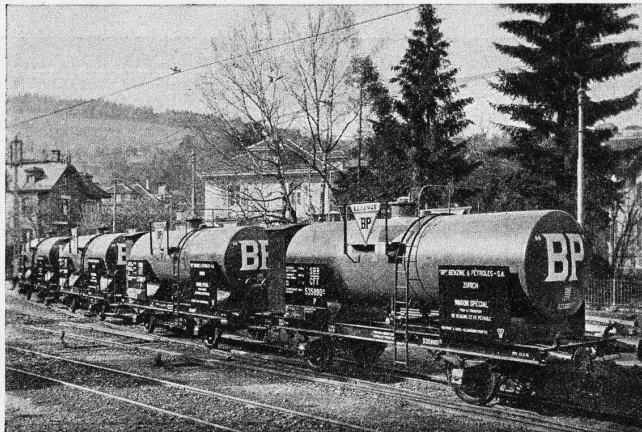
Generalvertretung für die Schweiz:
INGENIEURBUREAU MAX AEBI, ZÜRICH
 Postfach Bahnhof :: Telefon: 49.003

**A.-G. der Ma-
schinenfabrik
von**

Theodor Bell & Cie.

**Kriens-
Luzern**
Gegründet 1855

Tankwagen mit elektrisch
geschweissten Kesseln

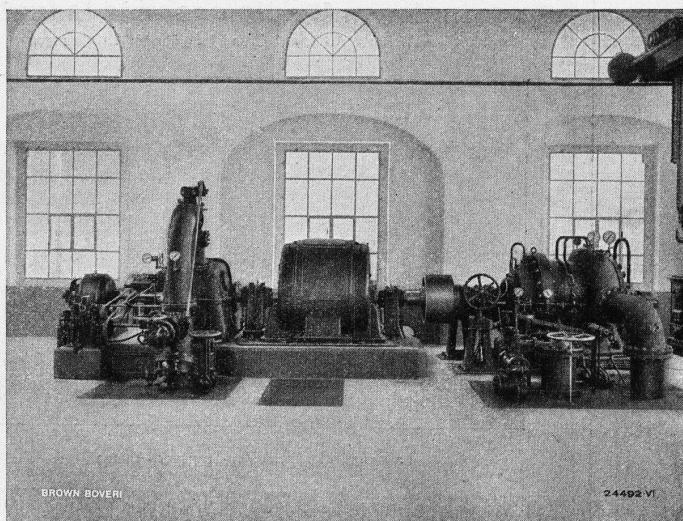


zum Transport von
Benzin und Petroleum.

**Kesselschmiedearbeiten aller Art, als: Druckleitungen für Wasserkraftwerke; Wasser-, Benzin-,
Laugen- und Ölbehälter; Transportgefäße; Kesselwagen; Dampf- und Druckgefäße; Imprä-
gierkessel; Kocher für die Lebensmittel-, Papler-, Textil- und chemische Industrie; Silos; Kohlen-
bunker; Gasbehälter; Blecharbeiten für Gaswerke und die Zementfabrikation.**

A. G. BROWN, BOVERI & CIE., BADEN

Technische Bureaux: Baden, Basel, Bern, Lausanne



Speicherpumpwerk Ruppoldingen des E. W. Olten-Aarburg

Speicher- Pumpwerke

mit und ohne

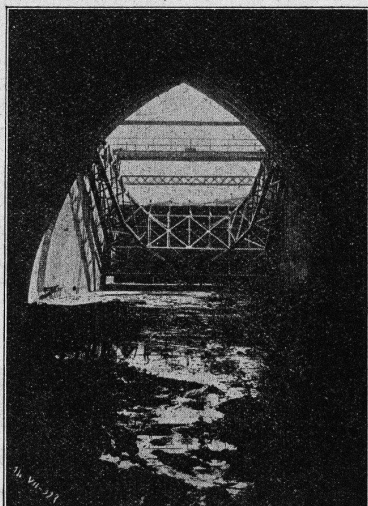
Bedienung

Stauwerke A.-G., Stampfenbachplatz 3, Zürich 6

Erste und älteste Spezialfirma mit reichsten Erfahrungen im Bau von
selbsttätigen und zwangsweise zu bedienenden Wehranlagen.

Selbsttätigen Abflussregulierungen

für Wasserkraft- und Irrigations-Anlagen, entsprechend den modernsten Anforderungen des Wasserbaues.



Zwei automatische Segmentschützen in Tivoli (Rom)

je 12,00 m \times 5,50 m

Im Betrieb und in Ausführung
 über 250 Anlagen mit total
 4 500 m Wehrbreite und ca.
 47 000 m³/sek Regulier-
 fähigkeit.

*Allein-Vertretung für die
 Schweiz der*

„Zahnschwelle Rehbock“

zur Verhütung von schäd-
 lichen Auskolkungen der
 Sohle von Wasserläufen.

Illustrierter Katalog, Projekte
 und Kostenanschläge.

Gesellschaft der L. von Roll'schen Eisenwerke, Gerlafingen

Gegründet 1823

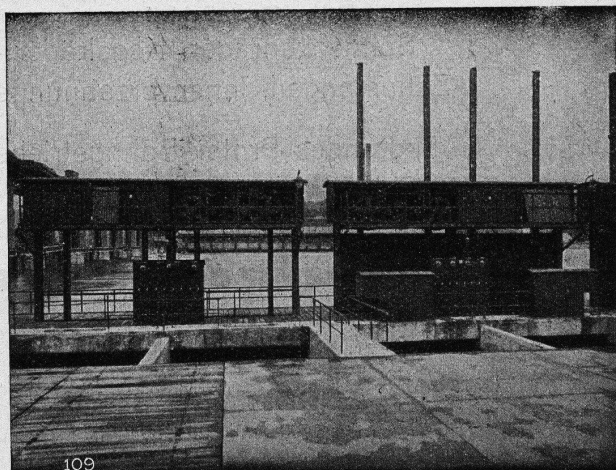
Werk

„Giesserei Bern“

Gegründet 1823

in Bern

Konstruktionswerkstätten,
 Eisengiesserei



Windwerke und Turbineneinlaufschützen des Kraftwerkes Augst am Rhein.

Schützenanlagen und Wehreinrichtungen

Hebezeuge

Eisenbahnmaterial

Zahnradbahnmaterial

Standseilbahnen

Kabelbaggeranlagen

Allgem. Maschinenbau



Telegramme: Giesserei Bern

Telephon: Bollwerk 50.66



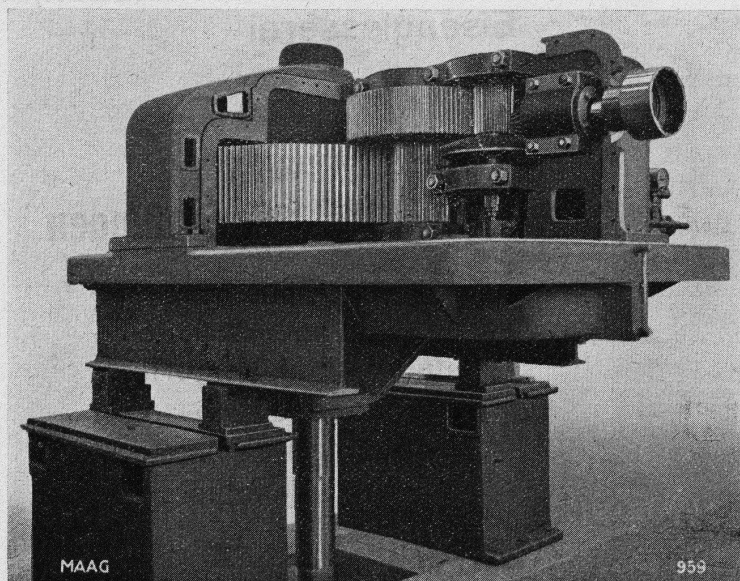
Bei INCA-Spritzguss-Stücken passen die Verschraubungslöcher haargenau. Die Präzision ist bis zu einigen 1/100 mm gewährleistet. Die Oberfläche benötigt keine zeitraubende, verteuende Nachbearbeitung. Prüfen Sie, ob in Ihrer Fabrikation Serienstücke in INCA-Spritzguss hergestellt werden können. Lassen Sie im Zweifelsfalle unsere Fachleute zur Beratung kommen, denn Inca-Spritzguss bietet grosse Vorteile.

INJECTA

SPRITZGUSSWERKE
TEUFENTHAL^B/AARAU

TELEFON UNTERKULM 42

MAAG ZAHNRÄDER



MAAG-GETRIEBE DR-75/45 III mit vertikaler Welle für Schlammischer in der Zementindustrie, 90 PS, n = 725/12

Stirn- und Schraubenräder
Spezialität: gehärtet und geschliffen, grösste Genauigkeit wird auf Maag-Schleifmaschine erreicht

Schneckenräder, Kegelräder
Zahnstangen, Innenverzahnungen

Federndes Protex-Bahngetriebe
Schaltgetriebe, Turbogetriebe

Getriebe für alle Industrien

Getriebe-Wirkungsgrade bis 99,2 %

Zahnradpumpen

bis 2700 l/min und 50 kg/cm²

Grosshärtnerei

für Stücke bis 4000 kg

MAAG - ZAHNRÄDER AKTIENGESellschaft, ZÜRICH