

**Zeitschrift:** Schweizerische Bauzeitung  
**Herausgeber:** Verlags-AG der akademischen technischen Vereine  
**Band:** 97/98 (1931)  
**Heft:** 18

## **Werbung**

### **Nutzungsbedingungen**

Die ETH-Bibliothek ist die Anbieterin der digitalisierten Zeitschriften auf E-Periodica. Sie besitzt keine Urheberrechte an den Zeitschriften und ist nicht verantwortlich für deren Inhalte. Die Rechte liegen in der Regel bei den Herausgebern beziehungsweise den externen Rechteinhabern. Das Veröffentlichen von Bildern in Print- und Online-Publikationen sowie auf Social Media-Kanälen oder Webseiten ist nur mit vorheriger Genehmigung der Rechteinhaber erlaubt. [Mehr erfahren](#)

### **Conditions d'utilisation**

L'ETH Library est le fournisseur des revues numérisées. Elle ne détient aucun droit d'auteur sur les revues et n'est pas responsable de leur contenu. En règle générale, les droits sont détenus par les éditeurs ou les détenteurs de droits externes. La reproduction d'images dans des publications imprimées ou en ligne ainsi que sur des canaux de médias sociaux ou des sites web n'est autorisée qu'avec l'accord préalable des détenteurs des droits. [En savoir plus](#)

### **Terms of use**

The ETH Library is the provider of the digitised journals. It does not own any copyrights to the journals and is not responsible for their content. The rights usually lie with the publishers or the external rights holders. Publishing images in print and online publications, as well as on social media channels or websites, is only permitted with the prior consent of the rights holders. [Find out more](#)

**Download PDF:** 23.02.2026

**ETH-Bibliothek Zürich, E-Periodica, <https://www.e-periodica.ch>**

# SCHWEIZERISCHE BAUZEITUNG

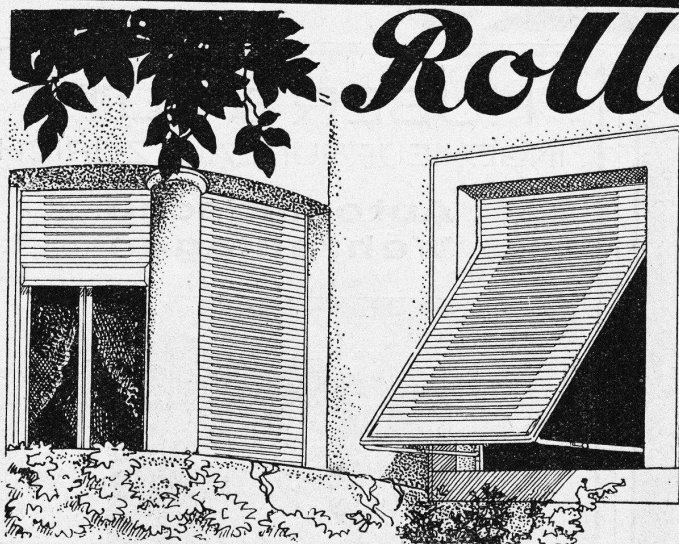
WOCHENSCHRIFT FÜR ARCHITEKTUR / INGENIEURWESEN / MASCHINENTECHNIK  
REVUE POLYTECHNIQUE SUISSE

ORGAN DES SCHWEIZERISCHEN INGENIEUR- UND ARCHITEKTEN-VEREINS  
UND DER GESELLSCHAFT EHEMAL. STUDIERENDER DER EIDG. TECHN. HOCHSCHULE  
GEGRÜNDET 1883 VON ING. A. WALDNER / HERAUSGEGEBEN VON ING. C. JEGHER

Vereins-Mitglieder, beim Verlag: Schweiz 32 Fr.,  
Ausland 40 Fr. jährl.; Nicht-Mitglieder: Schweiz  
40 Fr., Ausland 50 Fr., bei der Post abonniert  
40 Fr. Einzel-Nummern 1 Fr. zuzüglich Porto

VERLAG CARL JEGHER, ZÜRICH  
Dianastrasse 5 / Postdeck VIII 6110  
Telephon: 34.507 ■ In Kommission  
bei Rascher & Cie., Zürich u. Leipzig

Inserate durch die Aktiengesellschaft der Unter-  
nehmungen RUDOLF MOSSE, Zürich / Die  
viergespaltene Colonelzeile 50 Cts., Titelseite  
80 Cts., ausl. Anzeigen 60 Cts., Titelseite 1 Fr.



## Rolladen

*Rolljalousien  
aller Systeme  
empfiehlt als Spezialität*

**WILH-  
BAUMANN  
HORGEN**



**HORGEN**  
TELEPHON 38

**HEINRICH BRÄNDLI**

**ZÜRICH**  
TELEPHON 33.887

Asphalt-, Dachpappen- und Holzcement-Fabrik

**Asphalt-Beläge • Asphalt-Isolierungen**

Ingenieurbureau  
für

**Eisenbetonbau**

**J. Bolliger & C<sup>ie</sup>**

Tödistrasse 65

**Zürich**

Telephon 31.263



**Manometer A.-G., Zürich, Armaturen-Fabrik**

(vormals Schäffer & Budenberg, Filiale Seebach, ständige Fabrikation seit 1893)

Manometer, Thermometer, Dynamometer

mit und ohne Registrierung, für jeden Zweck, bewährteste Konstruktionen, genau und zuverlässig.

Dampfventile, Hähne aller Art, Wasserstände, Schutzgläser,

Pumpen, Injektoren, Elevatoren, Kondensstöpfe u. s. w.



**J. H. Müller**

*Centralheizungen  
als Spezialität*

**RÜTI (ZCH) TEL. 30 • ZÜRICH 1. BELLEVUE. TEL. HOTTINGEN 324 • CHUR. TEL. 160**

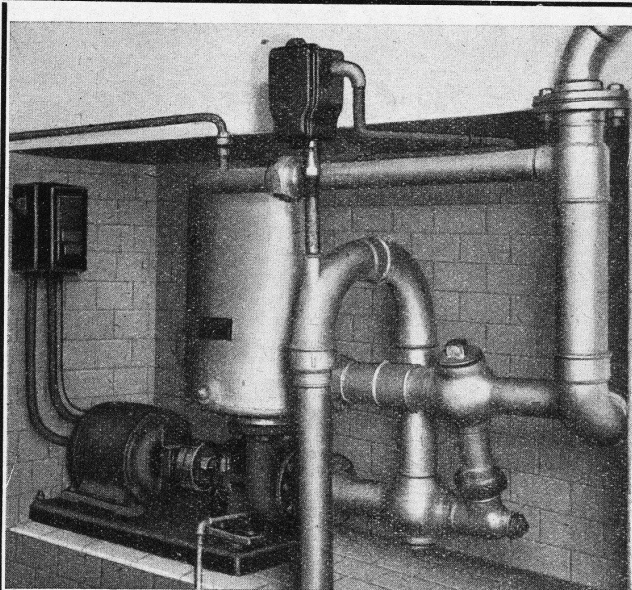


**TERNER & CHOPARD**

**EISEN-  
BETON-BAU  
IM HOCH- u  
TIEFBAU**

GEGRÜNDET 1909

DIPL.-ING. E.T.H.  
ZÜRICH 7



Patentierte,  
selbstsaugende, ventillose  
**Zentrifugal - Pumpen**

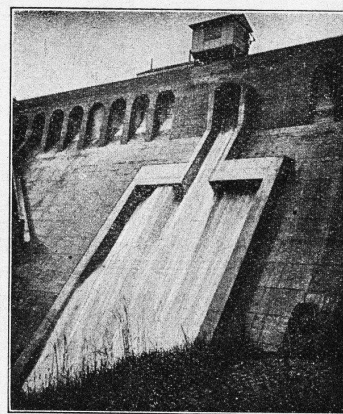
Als Baupumpen vorzüglich geeignet.  
Sicheres Ansaugen ohne Nachfüllen  
der Saugleitung  
Fördert lufthaltiges Wasser ohne  
Betriebsstörung

**Maschinenfabrik a. d. Sihl A. 6., Zürich**

Telephon 33.514 — vorm. A. Schmid — Gegründet 1871

**HUBER & LUTZ**  
INGENIEURBUREAU ZÜRICH

**Automatische  
Wehranlagen**



Dachwehre, Überfallklappen  
Abflussregulierungen  
Kolk Sicherungen  
Saugüberfälle

20 jährige Erfahrungen Beste Zeugnisse

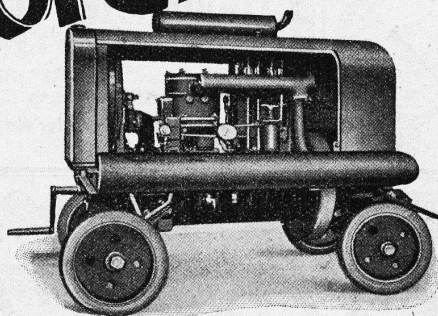
**Volldiesel-  
Kompressoren**

KEINE BENZINFRESSER

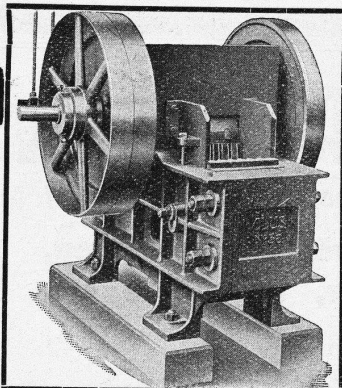
Fr. 0.60 p/Std.-Rohöl für zwei schwere Hämmer

**A. Specken Zürich 7**

Böcklinstrasse 16 Tel.: 229 53







## Grössere Leistung! Schöneres Brechgut!

mit dem

## STEINBRECHER „CLUS“

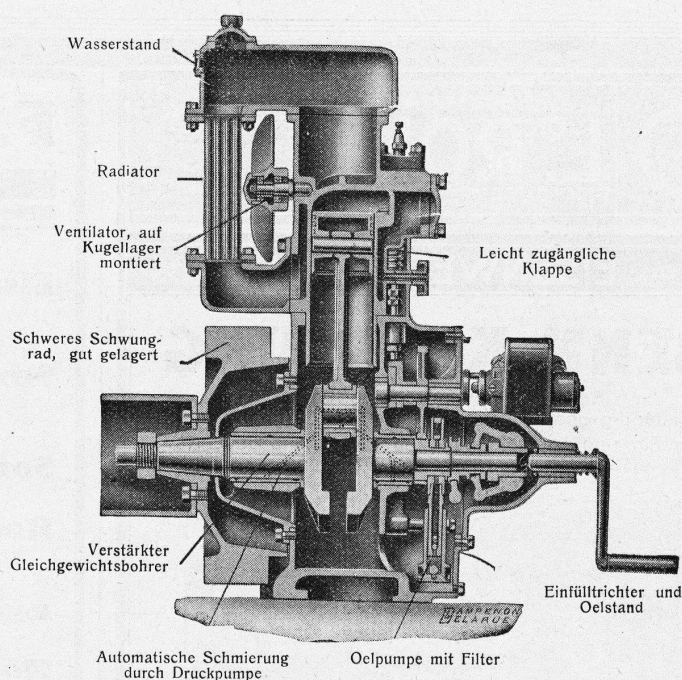
Er ist führend in Qualität und Ausführung. Dessen Patentbrechbacken mit Feinzahnung gestatten die Herstellung eines sehr grossen Prozentsatzes an Feinmaterial. In vielen Fällen ersetzt er das Sandwalzwerk.

**Maschinen für jede Leistung. - Fahrbar und stationär.**

Prospekte, Offerten und Referenzen durch:

**ROBERT AEBI & CIE., A.-G., ZÜRICH**  
INGENIEURBUREAU MASCHINENFABRIK

**DIE PRAKTISCHSTE  
BETRIEBSKRAFT,  
DIE HÖCHSTE  
SICHERHEIT  
GEWÄHRLEISTET.**



Die VENDEVRE-SCHWERÖL-MOTOREN aus den Werken in DIEPPE **ermöglichen HÖCHSTE WIRTSCHAFTLICHKEIT**, sowohl hinsichtlich der **QUALITÄT** wie der **MENGE DES BRENNSTOFFES**, der verwendet werden kann.

**200 Gramm Schweröl per Pferdekraftstunde.**

FABRIKANTEN, UNTERNEHMER, verlangt Vendevre-Motoren.  
Bei grösster Kälte sofortiges Anlaufen.

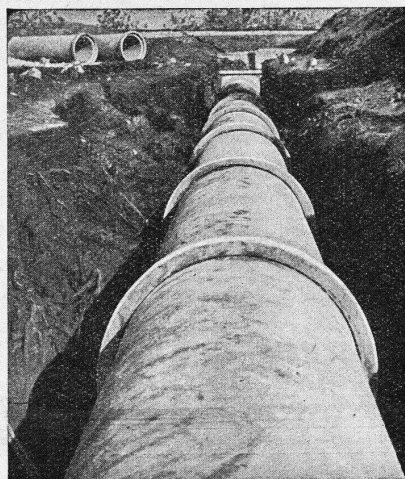
Vendevre-Motoren werden in grossen Serien gebaut, alle Teile sind auswechselbar; Ersatzteillager in der Schweiz für sämtliche Teile. Fachleute für Installation, Montage usw.

**ALLE STÄRKEN FÜR JEDEN BEDARF.** Spezialgruppen: **SCHIFFSMOTOREN, MOTORPUMPEN, MOTOREN FÜR DIE ELEKTRIZITÄT SERZEUGUNG** usw.

Zahlreiche Referenzen in der Schweiz.

**Vertreter für die Schweiz: C. H. TESTUZ, 5, Avenue Warnery, LAUSANNE.**





# Vianini-Röhren

✚ Patent (Armierter Betonröhren mit Muffen) Patent ✚

**für Druckleitungen, Bewässerungsanlagen,  
Kanalisationen, Dücker, Durchlässe etc.**

*Lieferanten :*

Internationale Slegwartbalken-Gesellschaft  
Luzern

Desmeules Frères  
Fabrique de Produits en Ciment Granges-Marnand

*Kostenlose Beratung und Offerten durch:*

Dipl. Ing. K. GANZ, Ing.-Bureau für Tiefbau, MEILEN, Telefon 128

Alleinvertreter für die deutsche Schweiz.



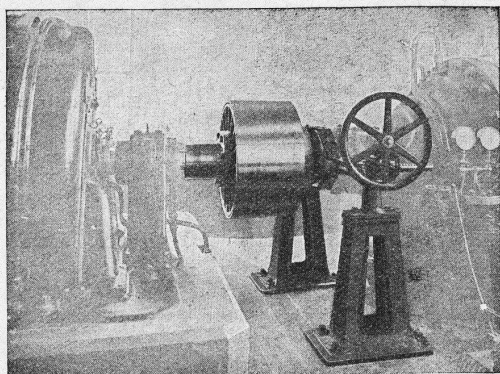
GESELLSCHAFT DER  
VON **L. ROLL** SCHEN  
EISENWERKE IN GERLAFINGEN



WERK: **EISENWERK CLUS KLUS**

## BENN-KUPPLUNG

Reibungsflächen scheibenförmig.  
Vollständig geschlossen. Keine vorstehenden Teile.  
Zum Ein- und Ausrücken bei jeder Kraft und Geschwin-  
digkeit während des Betriebes.



Benn-Kupplung zur Uebertragung von 3000 PS bei 1000 Um-  
drehungen in der Minute in einer Akkumulieranlage.

**Elektromagnetische Reibungskupplungen**

**Stirnräder-Reduktionsgetriebe**  
mit Pfeilrädern und Rollenlagern.

**Schneckengetriebe**

**Lenix-Getriebe**

WERK: **GIesserei OLten OLten**

**Rohguss**  
**zu Riemenscheiben und Zahnrädern**  
**jeder Grösse und Konstruktion.**

## F. GAUGER & Co ZÜRICH

### Eisenhochbau

Ständer, Unterzüge, Dachkonstruktionen.

### Schaufensterkonstruktionen

in Eisen und Metallegierungen.

### Sonnenstoren, Scherengitter

### Rolladen aus Stahlblech

Verschiedene Systeme, Profile, Einzel- oder Grup-  
penantrieb von Hand oder elektrisch.

Ausbalancierung durch Federn oder Gegengewicht.

### Hochschiebbare Klapptore

✚ Patent 120463 und Auslandspatente  
für Autogaragen und Remisen.

### Universal-Stahltüren

✚ Patent 143926 und Auslandspatente  
für Wohn- und Geschäftshäuser, Fabriken.

### Wellbleche

gerade, bombierte, diverse Profile.  
Wellblechbauten, Veloständer.

### Eiserne Transportfässer

aus Schwarzblech oder verzinkt.

### Archiv- und Bibliothekanlagen

### „Erga“ Stahlmöbel

✚ Patent und Auslandspatente  
für Registratur und Archive.

*Kostenvoranschläge, Prospekte, Referenzen*

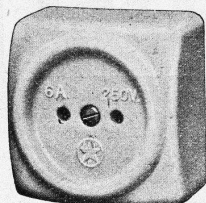


# ADOLF FELLER HORGEN

FABRIK ELEKTRISCHER APPARATE

## Genormte Einheitsapparate

6 Ampère, 250 Volt

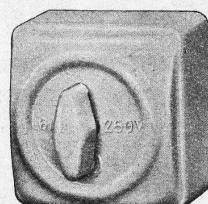


8202 Sch

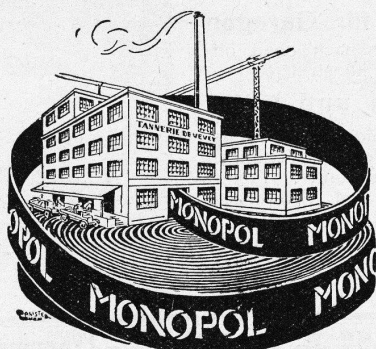
Schalttafel-Drehschalter No. 8000/07  
(Kennbuchstaben Sch)Schalttafel-Steckdose No. 8202  
(Kennbuchstaben Sch)

mit dem

Qualitätszeichen des S. E. V.



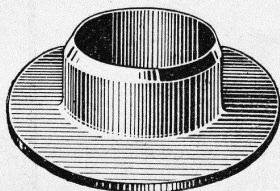
8000/07 Sch

Verlangen  
Sie  
Preis-  
OffertenTechnische  
Beratung  
kostenlos

## Leder-Treibriemen

Marke: „MONOPOL“ „IDEAL“  
„MAXIMA“ „LEMAN“

reine Eichenloh-Grubengerbung

grosse Zerreiissfestigkeit · Geschmeidigkeit  
grösste Adhäsion und  
unbegrenzte Lebensdauer

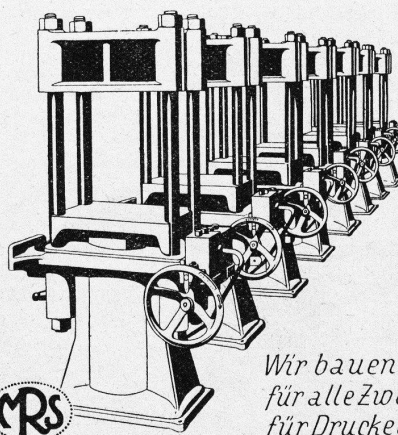
### Leder-Manschetten

Dichtungen  
Technische Artikel  
jeder Art

## TANNERIE de VEVEY S.A.

Telephon No. 59

## HYDRAULISCHE PRESSEN

für GEWERBE u. INDUSTRIE in  
verschiedenen AusführungenWir bauen ferner  
für alle Zwecke u.  
für Drucke bis 600  
Atm. und mehrHYDR. STEUERVERVENTILE  
HYDR. AKKUMULATOREN  
HYDR. PRESSPUMPEN

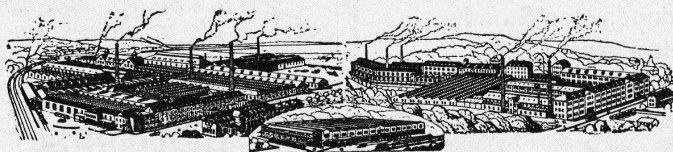
### AKTIENGESELLSCHAFT DER EISEN- UND STAHLWERKE VORMALS GEORG FISCHER

Werk:

### MASCHINENFABRIK RAUSCHENBACH

Schaffhausen (Schweiz)

## VEREINIGTE DRAHTWERKE A.G. BIEL

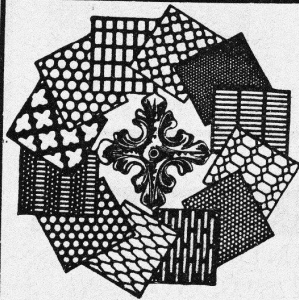
Präzisionsgezogenes Material in **Eisen** und **Stahl** aller Profile, für Maschinenbau, Schrauben-  
fabrikation und Fassondreherei.Transmissionswellen. — **Bandelsen** und **Bandstahl**, kaltgewalzt.



# Gepresste Tore Eiserne Fenster

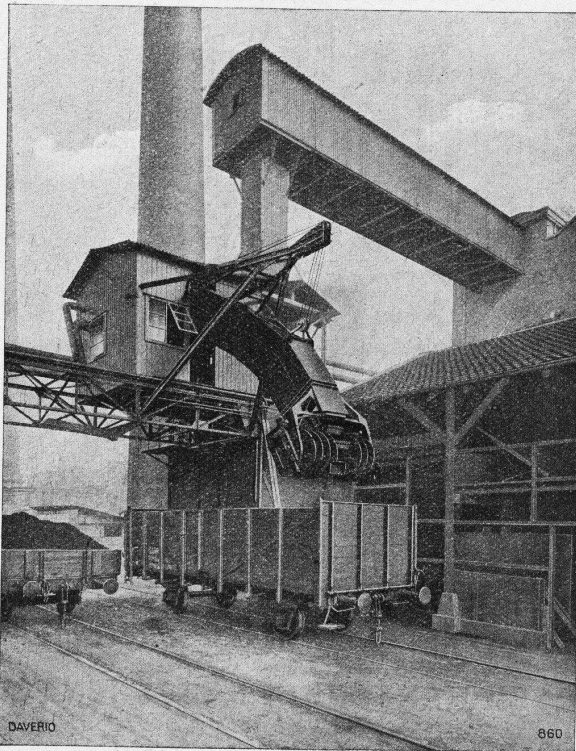
für Industrie-  
bauten, Lager-  
häuser, u. s. w.  
liefert als  
Spezialität

## BUSS<sup>AG</sup> BASEL



**H. HEER & Co.**  
OLTEN

SPEZIALITÄT:  
Gelochte und  
gepresste Bleche



## KOHLN - ENTLADER für Bahnwagen

Leistung bis 50 Tonnen per Stunde  
Bedienung durch **einen** Mann  
Geringer Kraftbedarf

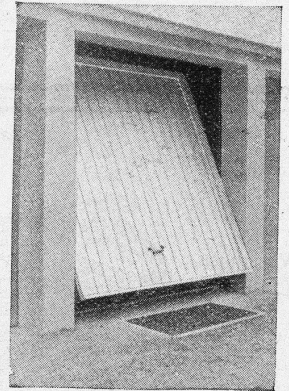
**DAVERIO & CIE., A.-G.**  
Maschinenfabrik  
ZÜRICH

## Kissling- Tore

patentamtlich geschützt  
speziell für Garagen  
als Kipptor nach oben öff-  
nend konstruiert

Einfach und billig  
spielend leichte Bedienung.  
Prompt lieferbar. Verlangen  
Sie umgehend äußerste Preise.  
Prospekte und Referenzen.

**Hans Kissling, Bern**  
Eisenbau A. G.



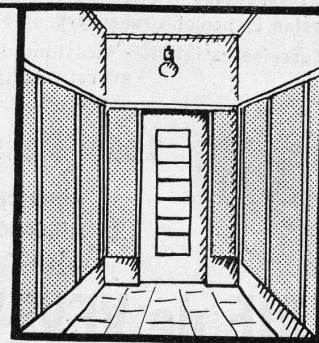
## Künstlicher Bims (Thermosit D. R. P.)

**Bestes Isoliermaterial, ideales Füllmaterial**

für Leichtbeton, leichte Massivdecken, Zwischenwände, Deckkörper  
und viele andere Verwendungszwecke (Spez. Gew. ca. 300 kg/m³).

Prospekte durch die Allein-Vertretung für die Schweiz:

**A. ZARN, Postfach Selnau 115, ZÜRICH.**



**Wigger  
PLATTEN**

der Wandbelag der Zukunft  
für Küchen, Badzimmer, Toiletten, Vestibüle  
etc. in modernen Farben, hygienisch,  
säurebeständig, solid u. abwaschbar

Verlangen Sie Prospekt Nr. 3  
**ISOLIERPLATTEN-FABRIK  
WIGGA A.G., REIDEN**

GENERAL-VERTRETUNG:  
**HANS BRUN, LUZERN**  
Vonmattstr. 44 -- Telephon: 33.41



# ROB. NAEGELI

DIPL.  
ING.

**ZÜRICH**

WEINBERGSTRASSE 11  
TELEPHON 43.704

**INGENIEURBUREAU**  
FÜR EISENBETON IN  
HOCH- UND TIEFBAU

BRÜCKEN, INDUSTRIEBAUTEN  
RESERVOIRS, FUNDATIONEN  
SILOS, HOHLSTEINDECKEN

STATISCHE BERECHNUNGEN • AUSFÜHRUNGSPLÄNE



**Keim** <sup>sche</sup>  
**MINERalfARBEN**

wetterfest und lichtecht, seit  
50 Jahren anerkannt bestes  
Material für farbige Fassaden.  
Man hüte sich vor Nachahmungen

**CHR. SCHMIDT SÖHNE**  
Zürich 5 Hafnerstrasse 47

**Erfindungen**

patentieren rasch und gut Patent-  
anw. **Rebmann, Kupfer & Co.**,  
Forchstrasse 114, **Zürich**.  
Bewährtes Erfinderbuch Fr. 1.-.

**Schablonen**  
-Papier

liefern ab Lager

**A.-G.**  
**Jucker-Wegmann**  
**Zürich** - Tel.: 34.674

## Baumeister Hess spricht:

indem er sich eine neue Brissago anzün-  
det: „Der Mensch bleibt sich ewig gleich,  
Was ändert, das sind die Dinge um ihn  
herum. Früher baute man cyklopenhaft, die  
Mauern meterdick, die Fenster klein – wahre  
Festungen! Die neue Zeit will Luft, Licht  
und Sonne – die Leute wollen sozusagen  
im Freien wohnen.“

Ich sage immer: „Es kann einer bauen  
wie er will, wenn er nur nicht vergißt, daß  
es bei uns sechs Monate im Jahr regnet,  
schneit und oft neblig und manchmal hunde-  
kalt ist. Da tun mir immer die Leute leid  
die in den Kartonhäusern und Glaskästen  
wohnen müssen, wie sie heute manchmal  
gebaut werden. Da nützt dann alles Heizen  
nichts und im Sommer – Prost! Welche  
Hitze!“

Ich, Hess, baue halt mit Backsteinen. Das  
war schon immer das beste Baumaterial  
und ist es heute noch. Die vielen neuen  
Baumaterialien, die heute mit großer Re-  
klame angepriesen werden, habe ich alle  
schon ausprobiert und immer bin ich wie-  
der auf den Backstein zurückgekommen

Der Backstein isoliert gut, vermag  
etwas zu tragen und hält eine Ewig-  
keit. Nach dreißigjähriger Erfahrung muß  
ich sagen: „Es geht nichts über ein Back-  
steinhaus mit einem Ziegeldach darüber!“

*Ziegel und Backsteine  
Jahrtausende alt –  
noch heute das Beste!*

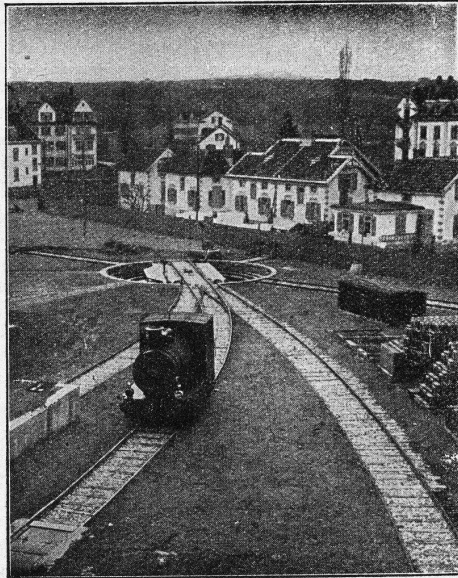




# Walo Bertschinger

ZÜRICH, Stampfenbachstrasse 12/14

Geleise-  
Anlage  
im Chantier



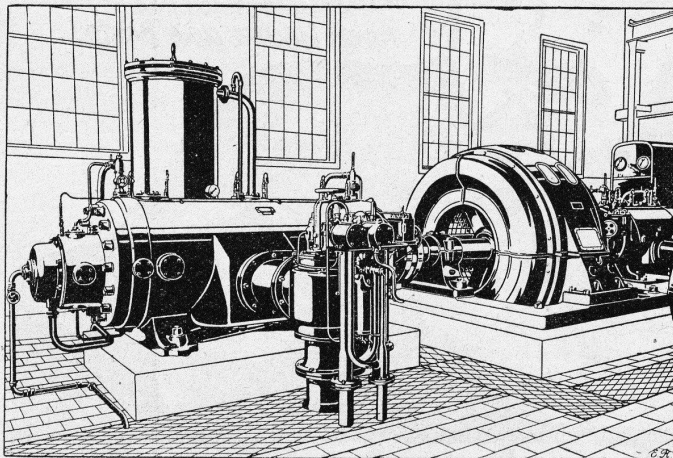
der Firma  
Adolf Saurer  
A.-G.  
Arbon

Spezialfirma für:  
**Geleisebau**

Ständiges grosses **Lager** in  
Normalbahn- und Fabrikgeleisen,  
Weichen und Drehscheiben,  
Geleiseneubau, Unterhalt, Repara-  
turen.  
Geleisebau-Werkstatt.

**Abnormale Geleise-Anlagen**

## SLM-WINTERTHUR ROTATIONS-KOMPRESSOREN



für alle Zwecke

Ortsfeste und  
fahrbare Anlagen  
für Drücke bis 16 Atm.  
und Vakuum bis 99 %

Zahlreiche  
Referenzen

Schweizerische Lokomotiv-und Maschinenfabrik, Winterthur