

Zeitschrift: Schweizerische Bauzeitung
Herausgeber: Verlags-AG der akademischen technischen Vereine
Band: 97/98 (1931)
Heft: 17

Werbung

Nutzungsbedingungen

Die ETH-Bibliothek ist die Anbieterin der digitalisierten Zeitschriften auf E-Periodica. Sie besitzt keine Urheberrechte an den Zeitschriften und ist nicht verantwortlich für deren Inhalte. Die Rechte liegen in der Regel bei den Herausgebern beziehungsweise den externen Rechteinhabern. Das Veröffentlichen von Bildern in Print- und Online-Publikationen sowie auf Social Media-Kanälen oder Webseiten ist nur mit vorheriger Genehmigung der Rechteinhaber erlaubt. [Mehr erfahren](#)

Conditions d'utilisation

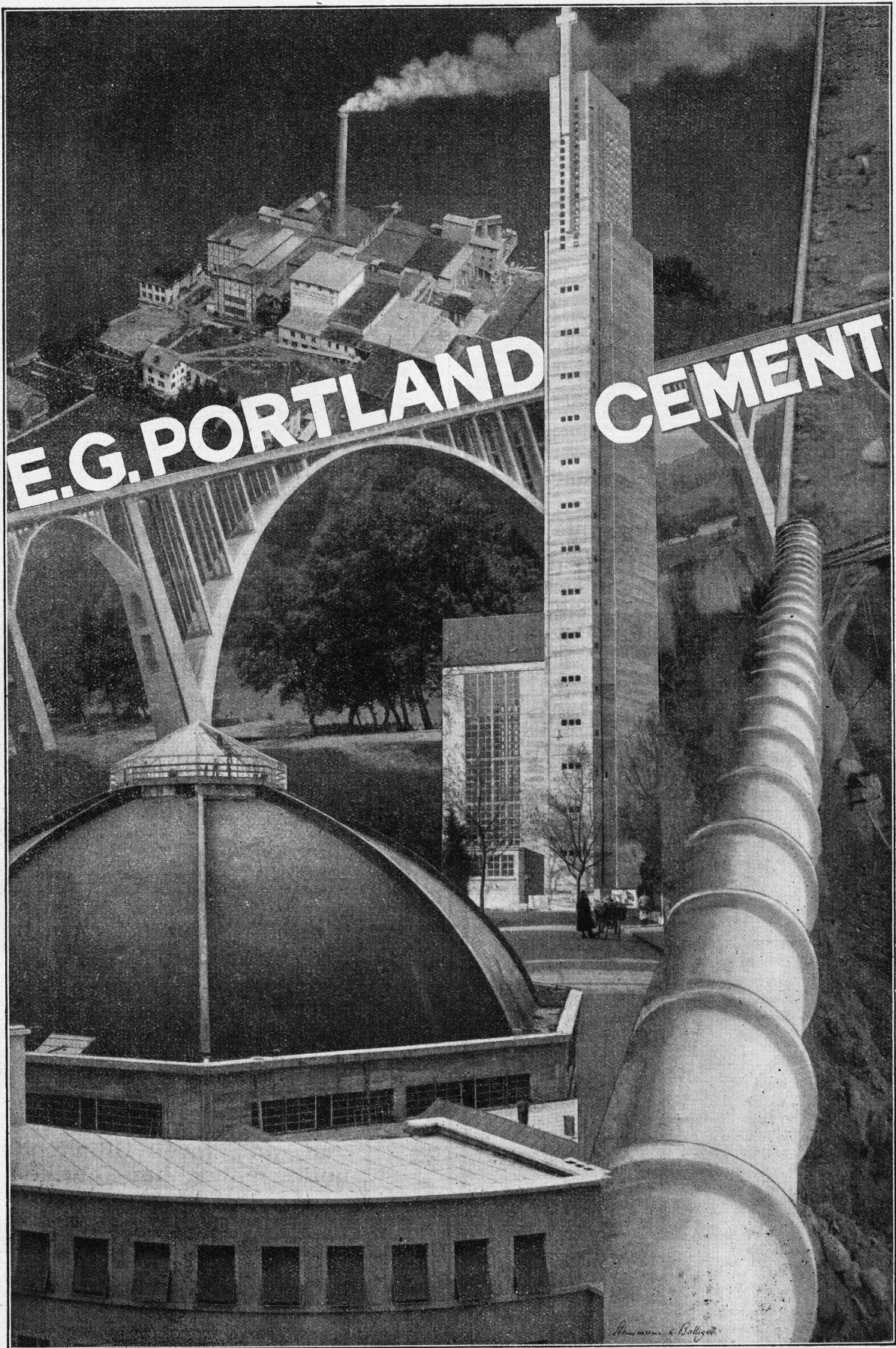
L'ETH Library est le fournisseur des revues numérisées. Elle ne détient aucun droit d'auteur sur les revues et n'est pas responsable de leur contenu. En règle générale, les droits sont détenus par les éditeurs ou les détenteurs de droits externes. La reproduction d'images dans des publications imprimées ou en ligne ainsi que sur des canaux de médias sociaux ou des sites web n'est autorisée qu'avec l'accord préalable des détenteurs des droits. [En savoir plus](#)

Terms of use

The ETH Library is the provider of the digitised journals. It does not own any copyrights to the journals and is not responsible for their content. The rights usually lie with the publishers or the external rights holders. Publishing images in print and online publications, as well as on social media channels or websites, is only permitted with the prior consent of the rights holders. [Find out more](#)

Download PDF: 23.02.2026

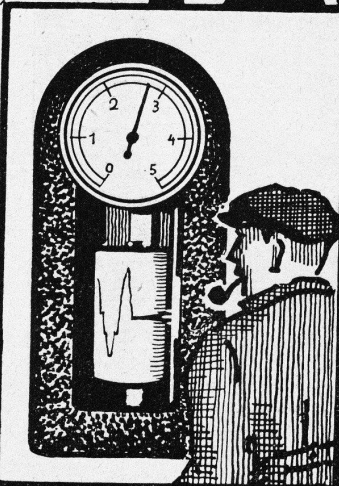
ETH-Bibliothek Zürich, E-Periodica, <https://www.e-periodica.ch>





„Biola-Stahlpulte“ haben ein formschönes vollendetes und vornehmes Aussehen und vereintigen alle Vorteile der unverwüstlichen „Biola“-Stahlmöbel. Für tadellose Ausführung wird jede Garantie übernommen

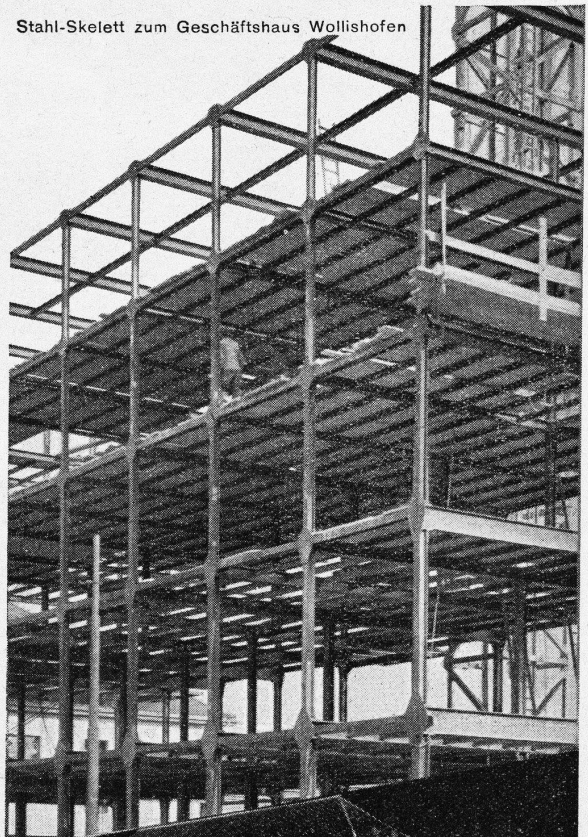
Bigler, Spichtig & Cie, A.-G. Biglen-Bern



LIMNIMETER
überwachen
den INHALT der
WASSERBEHÄLTER

FAVAG
Fabrik elektrischer Apparate
A.-G.
NEUENBURG

Stahl-Skelett zum Geschäftshaus Wollishofen



Geschäftshaus Sihlporte, Zürich

Unaufhaltsam dringt der Stahlbau vor — im Geschäfts-, Industrie- und Wohnungsbau! Grosse Raumersparnis, völlige Wetterunabhängigkeit, weitgehendste Vorbereitung in der Werkstatt — daher Rekord-Bauzeiten. Absolute Sicherheit bei grössten Lasten. Maximale Fensterflächen und Stützweiten. Anpassung an jede Architektur. Unerreichte Umbaumöglichkeiten — Stahlbau-Vorteile! Auskunft durch den

Verband Schweiz. Brückenbau- und Eisenhochbau-Fabriken

Zürich, Biberlinstrasse 38, Telefon 430.71

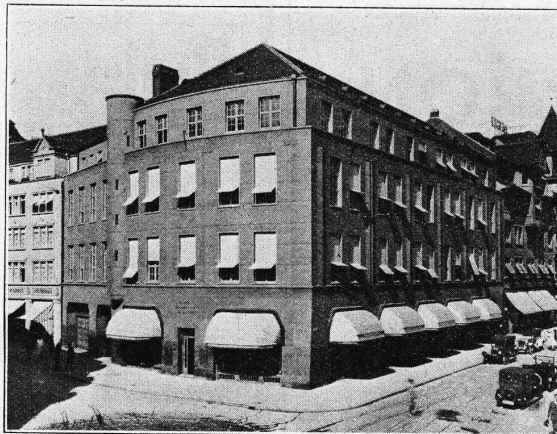
Stahl im Hochbau

**A.-G. der
Maschinenfabrik
von**

Theodor Bell & Cie.

**Kriens-
Luzern**
Gegründet 1855

Eidg. Telephonegebäude
Füsslistrasse, Zürich,



als Stahlskelett-
bau erstellt 1925

Stahl- und Eisenkonstruktionen für Hoch- und Industriebauten, Bank- und Verwaltungsgebäude, Geschäfts-, Waren- und Lagerhäuser, Markthallen, Flugzeughallen, Kraftwerkanlagen - Bahn- und Strassenbrücken aus Stahl- und Eisen, Passerellen, Masten, Krane und Kranträger - Stauwehranlagen - Kesselschmiedearbeiten

ESCHER WYSS WASSERTURBINEN



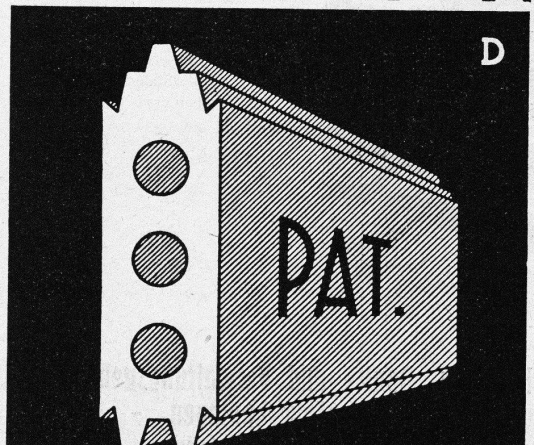
W 1640

KRAFTWERK RJUKAN, NORWEGEN
Francisturbine, Gefälle 280 m, Leistung 17,500 PS. Erreichter Wirkungsgrad 91,4 %.

Ausfuhr elektrischer Energie. Der Schweizerischen Kraftübertragung A.-G. in Bern (SK) wurde am 26. März 1931 eine vorübergehende Bewilligung (V 41) erteilt, die ihr auf Grund der Ausfuhrbewilligung Nr. 86, vom 20. Januar 1926, normalerweise bewilligte Energieausfuhr an die Badische Landes-elektrizitätsversorgung A.-G. in Karlsruhe (Badenwerk) während der Sommerperioden der Jahre 1931 und 1932 jeweilen vom 1. Mai bis 30. September wie folgt zu erhöhen: Während ge-mäss Bewilligung Nr. 86 in den genannten fünf Sommermonaten im Jahre 1931 max. 300 000 kWh pro Tag mit einer Leistung von max. 13 200 kW und im Jahre 1932 max. 350 000 kWh

pro Tag mit einer Leistung von max. 15 400 kW hätten aus-geführt werden dürfen, wird der SK durch die vorübergehende Bewilligung V 41 gestattet, in beiden Sommerperioden an Werk-tagen max. 370 000 kWh pro Tag mit einer Leistung von max. 14 300 kW am Tage (6 bis 18 Uhr) und max. 16 500 kW in der Nacht auszuführen; an Sonntagen dürfen max. 396 000 kWh pro Tag mit einer Leistung von max. 16 500 kW ausgeführt werden. Diese vorübergehende Erhöhung der normalerweise bewilligten Energieausfuhr, welche im Maximum 70 000 kWh pro Tag mit einer Leistung von max. 3300 kW beträgt, war teilweise bereits in der Bewilligung Nr. 86 vorgesehen.

GIPS-UNION



ZWISCHENWANDPLATTEN
A.G. ZÜRICH

Hotel Habis-Roya
ZÜRICH BAHNHOFPLATZ

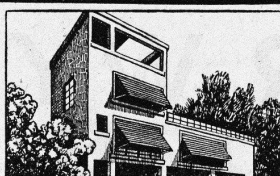
Restaurant
Sitzungszimmer



Bodmer & Cie
ZÜRICH. HOLBEINSTR. 22

Zentralheizungen
Oefen, Cheminées
Elektr. Akkumulier-Oefen

Drucksachen Jean Frey A.G.



ROLLADEN

gehören in jeden Neubau, der Anspruch auf Komfort macht.

Rolladen passen zu jedem Stil.

Holzrolladen, Rolljalousien

Stahlblechrolladen

Schaufensterkonstruktionen

HARTMANN & CO.

BIEL - BIENNE

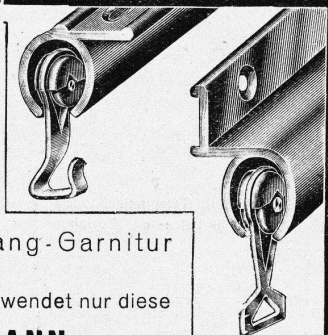
PATENTIERTE
ERWIRKT H. KIRCHHOFER
ZÜRICH LOEWENSTR. 51

Roll-Garnitur

Die ringlose Vorhang-Garnitur
Der Kenner

verwendet nur diese

HEINRICH GUTMANN,
Verlangen Sie Prospekte. **ROMANSHORN**



Streckmetall

aus S.M. Stahlblech
das Beste und Billigste

zum armieren

von
Zement, Mörtel, Beton
usw.

Verlangen Sie Gratis - Muster,
Kataloge und
Angebote durch

J.G.KIENER & WITTLIN A.-G.
Eisen und Metalle

Schauplatzgasse 23 — **BERN** — Tel. Bollwerk 16.01



Gusseiserne Muffen- und Flanschenröhren

sowie Formstücke

Schweizer
Normalien

Lager
in Winterthur



für
normalen
und höhern
Betriebsdruck

Kägi & Co., Winterthur

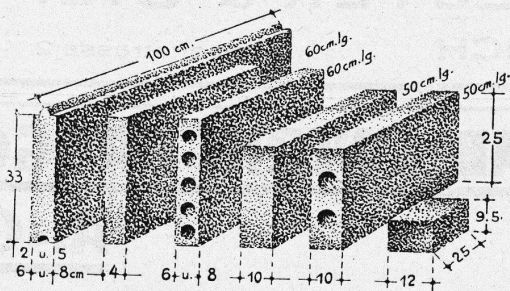
Telephon Nr. 496

Die Verkehrssicherheit ist am größten auf der Beton-Straße. Sie ist griffig, verhindert das Schleudern, scharf heben sich nachts Hindernisse von ihr ab.

BETON-STRASSEN A.G., WILDEGG.



BIMS-PLATTEN



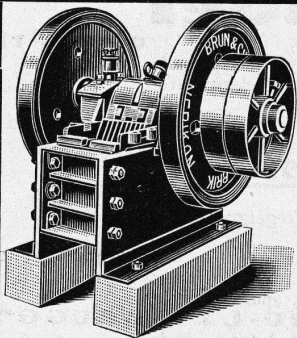
in allen couranten Größen, armiert voll, längs gelocht. Schwemmsteine.

VERLANGEN SIE PROSPEKTE, OFFERTE UND REFERENZEN

A.G. für Bimsbeton-Industrie ZÜRICH

Universitätsstrasse 69.

Telephon 44.106.



HEBEZEUGE

Schraubenflaszenzüge, Laufkatzen, Fusswinden, Stockwinden, Bauwinden etc. für Hand- und elektrischen Antrieb

BAUMASCHINEN

Betonmischmaschinen von 100 bis 1000 l Trommelfüllung, Bauaufzüge, Turmdrehkrane, Strassenwalzen, Kompressoren, Steinbrecher, Sandwalzwerke, Elevatoren, Kabelbagger-Anlagen

Komplete Sand- und Kies-Aufbereitungsanlagen

KAUF

Stets grosser Lagervorrat

MIETE

BRUN & CIE., Maschinenfabrik, NEBIKON

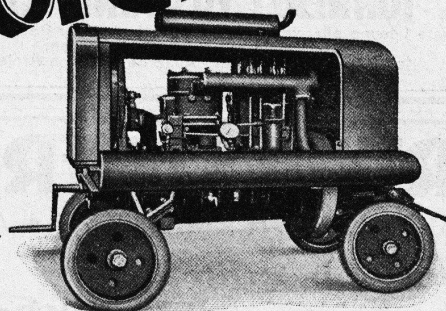
Volldiesel-Kompressoren

KEINE BENZINFRESSER

Fr. 0.60 p/Std.-Rohöl für zwei schwere Hämmer

A. Specken Zürich 7

Böcklinstrasse 16 Tel.: 229 53



Schmelzen von Rotguss im elektrischen Ofen. Das Schmelzen von kupferreichem Messing (Rotguss) im elektrischen Ofen, das sich in der Eisen- und Hüttenindustrie mehr und mehr einbürgert, hat den Vorteil völlig gleichmässigen Gefüges des erstarrten Gusses durch die stets gleichbleibende Temperatur und der grössten Wirtschaftlichkeit infolge des verhältnismässig geringen Wärmeverbrauches. In einem nordamerikanischen Werk hat man in Oefen von 158 kg Fassungsvermögen insgesamt 400 t Rotguss geschmolzen, ehe eine Erneuerung des Ofenfutters nötig wurde. Grössere Oefen leisteten durchschnittlich 450 und 750 t. In Europa gibt es derartige Oefen in verschiedenen Grössen, die an Gleich- und Wechselstrom und z. T. auch an einen 50periodigen Drehstrom von 220 bzw. 360 Volt angeschlossen werden können. Der zur Aufnahme des Schmelzgutes dienende Gusseisentiegel besitzt eine so tiefliegende Bauweise, dass nur eine sehr kleine Oberfläche der oxydierenden Wirkung des Luftsauerstoffes ausgesetzt ist. Der Ofen umschliesst einen Schamottezyylinder, der die leicht auswechselbaren, aus kernlos gewickelten Chromnickeldraht-Spiralen bestehenden

Heizwiderstände enthält. Die Temperaturregelung geschieht selbsttätig; ausserdem überwacht ein akustisches oder optisches Signal, das mit einem Kontaktthermometer verbunden ist, die Giesstemperatur, die normalerweise 600° nicht übersteigen soll. Sauberkeit, grösste Wirtschaftlichkeit und leichteste Bedienung sind hervorragende Eigenschaften des elektrischen Schmelzverfahrens.

Zum Bau des Völkerbundsgebäudes. Das Komitee für den Bau des Völkerbundsgebäudes tagte vom 26. März bis 2. April in zwölfter Session in Genf unter dem Vorsitz von Butler, Direktionsadjunkt des Internationalen Arbeitsamtes. Es wurden im Einvernehmen mit dem Architekten einige Abänderungen am Projekt beschlossen. Die Fundierungsarbeiten im Ariana-Park sind bereits im Gange. Man rechnet damit, dass die Bauarbeiten im Jahre 1934 zu Ende geführt werden. Zuerst soll das Gebäude für die Völkerbundsversammlung erstellt werden, das im Herbst 1933 fertig sein dürfte.

Cement Gun Arbeiten

ZEMENT-INJEKTIONEN
durch die Spezialfirma

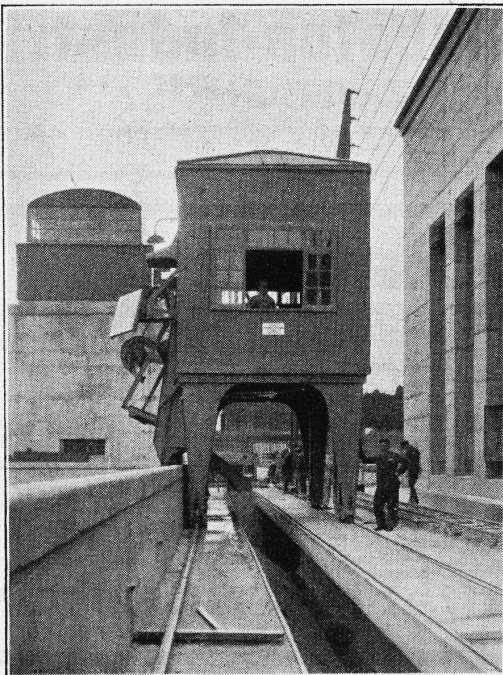


ING. MAX GREUTER & CIE.

Telephon 29.028

ZÜRICH

Gemsenstrasse 2



Das Grosskraftwerk Ryburg-Schwörstadt mit 4 Kaplan-turbinen à 250 m³/s mittlerem Wasserverbrauch erhält die wirtschaftlich vorteilhafteste Rechenreinigungsmaschine höchster Leistungsfähigkeit der In- und Aus- **MASCHINENFABRIK** Gegründet 1850

JONNERET FILS AINÉ, GENÈVE

Beste Lösung aller vorkommenden Aufgaben für Rechenreinigung in Hoch- und Niederdruckwerken. Kostenlose Beratung und Ausarbeitung von Projekten.

KABELWERKE BRUGG

A.-G.

Bleikabel

aller Art

für Hoch- und Niederspannung, Telegraphie, Telephonie und Sonnerie Kabelarmaturen

Schiesstand-Kabel

ABTEILUNG DRAHTSEILEREI:

Blanke und verzinkte Seile aus Tiegelguss-, Förderseil- und Pflugstahldraht

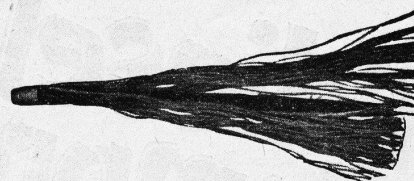
Bergbahnseile

SPEZIALITÄT: Das patentierte, spannungsfreie und drallarme Drahtseil „**TRU-LAY-BRUGG**“ mit vorgeformten Drähten und Litzen. Hohe Leistungsfähigkeit, grosse Biegsamkeit, lange Lebensdauer

Verlangen Sie Druckschrift!



„Tru-Lay“-Drahtseil nicht abgeunden.



Gewöhnliches Drahtseil nach Entfernen eines Bundes.

ERWIN MAIER,

INGENIEUR-BUREAU,

Dipl. Ing. E.T.H., Mitglied S.I.A.

Beratung, Projekte

für: Hoch- und Tiefbauten aller Art

SCHAFFHAUSEN

Steigstrasse 51 - Telephon 16.56

Bauleitungen u. Gutachten

**Erfahrener, selbständiger
EISENBETONTECHNIKER**

flotter, exakter Zeichner, übernimmt die Planausarbeitung für ganze Bauten bei billigster Berechnung. — Angebote unter Chiffre Z. B. 1199 an
Rudolf Mosse, A.-G., Zürich.

ARCHITEKT

25 Jahre, Schüler von Prof. Bartning u. Prof. h. de Fries, wünscht Stellung in der Schweiz in einem modernen Atelier. — Offerten unter B. W. 589 befördert
Rudolf Mosse, Breslau.

**Tüchtiger BAUFÜHRER-
BAUTECHNIKER**

für sofortigen Eintritt gesucht. — Offerten unter Chiffre Z. H. 1205 befördert Rudolf Mosse A.-G., Zürich.

A. Schmid's Erben, Zürich

Asphalt - Geschäft Gegründet 1885 Telefon 32.108

Ausführung aller vorkommenden

**Gussasphaltarbeiten
für Hoch- und Tiefbau**

Ersteller der **Fundament-Isolierungen** gegen Grundwasser bei den Neubauten:

Bankgebäude Leu & Co., A.-G., Zürich im Jahre 1914
Schweiz. Nationalbank Zürich im Jahre 1920 : Eidgen.
Grossflugzeughalle Dübendorf im Jahre 1922 : Heizraum
der Zentralwerkstätte Seefeld der Zürcher Strassenbahn
im Jahre 1923 : Neubau Schweizer Volksbank im Jahr 1923



Garantie für Zuverlässigkeit

gibt Ihnen das viel... seitig verwendbare
ASFALTAM
für Flachdach und Terrasse als Belag und Isolierung
Wir dienen Ihnen gerne mit Kostenberechnungen,
Vorschlägen und Mustern. Lieferung zu den günstigsten Bedingungen, Übernahme der ganzen Arbeitsausführung durch

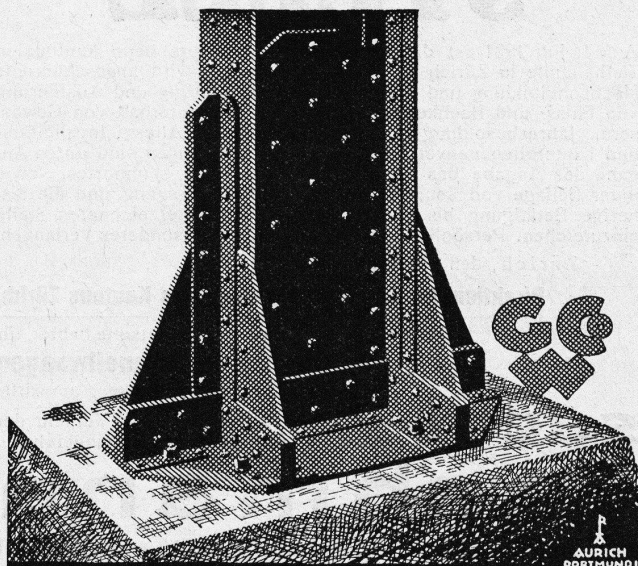
Bernhard Hitz, Uster Tel. 326

**A. Werner - Graf
Winterthur****Boden-
und Wandplatten-
Beläge**

erstellt durch erstklassiges Legerpersonal

Baukeramik**Wandbrunnen****Steinzeug - Gross - Fliesen**

25 x 25 cm in verschiedenen Farben

**EISEN-
KONSTRUKTIONEN**

HOCHBAUTEN · MASTE · BLECHARBEITEN
PROJEKTE · STATISCHE BERECHNUNGEN

**GEILINGER u. CO
WINTERTHUR**

S.T.S.

Schweizer Technische Stellenvermittlung
Service Technique Suisse de placement
Servizio Tecnico Svizzero di collocamento
Swiss Technical Service of employment

ZÜRICH, Tiefenhöfe 11 — Telefon: Selnau 5426 — Telegr.: INGENIEUR ZÜRICH
Für Arbeitgeber kostenlos. Für Stellensuchende Einschreibgebühr 2 Fr. für 3 Monate.
Bewerber wollen Anmeldebogen verlangen. Auskunft über offene Stellen und Weiterleitung von Offerten erfolgt nur gegenüber Eingeschriebenen.

Maschinen-Abteilung.

- 165 Chemiker, imstande sich rasch in Spezialgebiete d. Städte-Hygiene einzuarbeiten, als Leiter der Schädlingsbekämpfung. Zürich.
- 203 Techniker, m. guten Kenntnissen d. Benzin-, Petrol- u. Dieselmotoren u. vollständig versiert in Berechnung von Getrieben, Schnecken, für den Bau eines Traktors. Ostschweiz.
- 215 Ingénieur ayant de sérieuses références dans la construction du matériel électrique tournant, pouvant tenir le poste de chef de ce service. Tout de suite. France.
- 217 Radio-Ingenieur od. Techniker f. Tonfilmanlag. Sof. N.-W.-Schweiz.
- 219 Jüngerer Maschinen-Zeichner für Installations-Pläne. Sofort. Maschinen-Fabrik. Kt. Zürich.
- 221 Zwei Techniker, speziell begabt im Zeichnen u. Ausdetaillieren für Konstruktionsbureau. Eintritt raschmögl. Kt. Aargau.

Bau-Abteilung.

- 184 Innenarchitekt-Zeichner der Möbelbranche für Werkstatt für Raumkunst. Deutsche Schweiz.
- 352 Bauführer-Bautechniker, m. Technikumsbildung od. Bauschule, f. Bureau u. Bau, gut. Zeichner. 1. Mai. Dauerstelle. A.-B. Kt. Bern.
- 370 Erfahr. Bauführer, bis 40 Jahre, selbständig in Geschäftshaus-

- Grossbauten, zur Ausführung von Millionenbauten. Französisch erforderlich, event. etwas italienisch. Französische Schweiz.
- 372 Erfahrener Bautechniker, für Bureau. Kt. Aargau.
- 374 Jung. Ingenieur f. Wasserkraftanlagen. Sofort. I.-B. Ostschweiz.
- 378 Tiefbau-Techniker f. Ing.-Bureau u. Bauunternehmen. N.-W.-Schweiz.
- 380 Gewissenh. Bauzeichner, m. gut. Praxis. A.-B. Zürich. 1. Juni.
- 382 Energ. Bauführer, für Wohnhausbauten. A.-B. Zürich. 1. Juni.
- 384 Junger Architekt-Bautechniker, als Volontär. A.-B. Ostschweiz.
- 390 Jünger. Tiefbau-Techniker, event. junger Ingenieur, guter Zeichner. Ingenieur-Bureau Kt. Aargau. Tätigkeit in der Ostschweiz.
- 392 Hochbau-Techniker oder Architekt, mit guter Bureau Praxis. Dringend. Architektur-Bureau Ostschweiz.
- 394 Architekt-Bautechniker, mit guter Praxis in Bureau und Bau, guter Zeichner, auf Architektur-Bureau Zürich. Sofort.
- 396 Zwei Tiefbau-Techniker, für Projektierung und Bauleitung von Strassen, Wasserversorgungen, Kanalisationen, usw., womöglich auch Eisenbeton. Ingenieur-Bureau Kt. St. Gallen.
- 398 J. Bauzeichner, m. einig. J. Praxis, f. dauernd. Sof. A.-B. Ostschweiz.
- 400 Jüngerer, selbständiger Hochbau-Techniker, für Bureau. Raschmöglichst. Architektur-Bureau Aargau.
- 402 Hochbau-Techniker, gut. Zeichner, f. Bureau. Baldmögl. Zürich.
- 404 Vermessungs-Techniker, m. Befähig., tachymetrische Aufnahmen, Vermessungen nach Orthogonal-Methode, Nivellements etc. auszuführ. u. Projekte f. Wildbachverbauung. z. bearbeit. Bernerobel.
- 406 Technicien-géomètre, 30/35 ans. Bureau-Technique Suisse rom.
- 408 Erf. Bauzeichner, m. gutem Strich. Sofort. Arch.-B. St. Gallen.
- 410 Erfahr. Bauführer, für grössere Neubauten. Arch.-Bureau Zürich.
- 412 Ingenieur, Wasserbau-Fachm., m. Hochschulbild. Dauerst. Zürich.

SPÄLTI SÖHNE & CO.
ZÜRICH FILIALWERKSTÄTTE IN **VEVEY**
HARDTURMSTR. 121 TELEPHON 96.623
TELEPHON 9.40

Spezialwicklungen für:

Bahnanker und Generatoren
für hohe Spannungen u. hohe Temperaturen mit Imprägnierung unter Vakuum.

INGENIEUR STELLE

Auf 1. Juli 1931 ist die Stelle eines Ingenieurs beim kantonalen Tiefbauamt in Zürich zu besetzen. Verlangt wird abgeschlossene Hochschulbildung und Erfahrung in Projektierung und Ausführung von Fluss- und Bachkorrekturen, sowie im Unterhalt von Gewässern. Jahresbesoldung Fr. 7020.— b s 9840.—. Alters-, Invaliditäts- und Hinterbliebenenversicherung. — Bewerbungen sind unter Angabe des Alters, Bürgerortes und Wohnortes, sowie unter Beilage von Zeugnissen über den Bildungsgang und die bisherige Betätigung bis zum 2. Mai 1931 der unterzeichneten Stelle einzureichen. Persönliche Vorstellung nur auf besonderes Verlangen.

Zürich, den 10. April 1931.

Direktion der öffentlichen Bauten des Kantons Zürich.

Leistungsfähige reichsdeutsche Fabrik für **automatische Großschnellwaagen** Wiegefähigkeit von 50 kg aufwärts, einen bei Industrie, Handel u. Verkehr der gesamten Schweiz bestens eingeführten

sucht Fachmann

— suggestiven Verkäufer — als Vertreter auf Provisionsbasis oder als Selbstkäufer. Kraftwagen, kleine Werkstätte u. eigene Mittel werden verlangt. — Geboten werden gute Verdienstmöglichkeiten durch konkurrenzlose, erstklassige Konstruktion einer in der Schweiz seit Jahren eingeführten Herstellerfirma von bestem Ruf.

Gfl. Angebote unter Chiffre

Z. O. 1173 an Rud. Mosse AG, Zürich.

Künstlicher Bims (Thermosit D.R.P.)

Bestes Isoliermaterial, Ideales Füllmaterial

für Leichtbeton, leichte Massivdecken, Zwischenwände, Deckkörper und viele andere Verwendungszwecke (Spez. Gew. ca. 300 kg/m³).

Prospekte durch die Allein-Vertretung für die Schweiz:

A. ZARN, Postfach Selnau 115, ZÜRICH.

Bauzeichner -Architekt

mit sechsmonatiger Praxis nach absolvierter Lehrzeit, sucht Stelle in Architektur-Bureau.

Jean Junod, Bienne
rue de la Gare.

Stahlbau-Ingenieur

guter Konstrukteur und Statiker (Deutscher), 27 J., 5 Jahre Werkstatt- und 5 Jahre Konstruktions-Praxis, mit sehr guten Zeugn. u. Refer. sucht ab 1. Mai od. später neue Stellung. — Geff. Angebote unter F. E. C. 899 durch Rudolf Mosse, Frankfurt a. M.

Hochbautechniker

künstlerisch befähigt, m. 4 Jahren Praxis, deutsch u. franz., tüchtig in Entwurf und Detail, sucht dauernde Stelle. — Offerten unter Chiffre W. 2780 B. an Rudolf Mosse, A.-G., Bern.

Dipl. Architekt, Rich. Corbuser. Ausland, selbst. Kraft, 8 Jähr. Praxis, sucht entsprechende Stelle. Gerl. Antr. in Chiffre „Bpc 325“ an **Rudolf Mosse, Budapest.** **IV. Váci utca 18.**

Directeur - technique

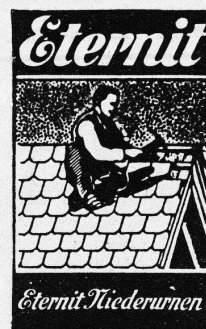
(Ingénieur E. I. L.)

suisse-français et allemand — 10 ans de pratique à l'étranger comme ingénieur, chef d'étude, directeur-technique — connaissance approfondies en construction métallique, béton armé, et

Aménagement de chutes d'eau

ayant étudié avant-projet et exécution complète de hautes et basses chutes — Surveillance technique des travaux — recherche situation correspondante, de préférence en Suisse. — Date à convenir. — Ecrire sous chiffres PFE 933 à

Rudolf Mosse, Paris,
94, rue St-Lazare, qui transmettra.



Bedachungen
Aeusserer Wandverkleidungen
Innenbau
Installations- und Druckrohre
Autogaragen



Bauzeichner

mit längerer Bureau- und Bauführerpraxis, gewandt in der Erstellung v. Werkplänen, Kostenanschlägen usw., mit Vordiplom des Abend-Technikum Zürich, wünscht sich zur 1. Juli od. später zu verändern (Platz Zürich). — Offerten u. Chiffre Z. A. 1160 an Rudolf Mosse, A.-G. Zürich.

Junger, energischer **Bau-führer**
sucht Stelle

in Bureau oder Bauplatz. Eintritt sofort. — Offerten unter Chiffre K. 5994 T. an **Publicitas, Thun.**

Wasserversorgungsgenossenschaft der Gemeinde AESCHI-SPIEZ.

BAU-AUSSCHREIBUNG

Die Wasserversorgungs-Genossenschaft Aeschi-Spiez eröffnet unter bernischen Tiefbauunternehmern Konkurrenz über

1. Reservoir-Vergrößerung aus Eisenbeton $2 \times 500 = 1000$ Kubikmeter
2. Rohrleitungen und Armaturen hiezu.

Pläne, Eingabeformulare u. Bauvorschriften liegen beim Sekretär der Genossenschaft, Herrn G. Barben, Asylstrasse, zur Einsicht auf. Die Eingaben sind verschlossen und mit der Aufschrift „Reservoir“ dem Präsidenten der Genossenschaft, Hrn. A. Simmler, in Spiez bis zum 4. Mai 1931 einzusenden. Der Inangriffnahme des Baues bleibt die Beitragsgewährung durch die Einwohnergemeinde Spiez vorbehalten.

Spiez, den 11. April 1931.

Wasserversorgungsgenossenschaft der Gemeinde Aeschi-Spiez.

GESUCHT zum sofortigen Eintritt, jüngerer, tüchtiger

Hochbautechniker oder Architekt

Flotter Zeichner. Event. dauernde Stellung. Anmeldungen mit Angabe über Gehaltsansprüche und unter Beilage von Referenzen und Zeichnungen sind zu richten unter Z. N. 1210 an
Rudolf Mosse, A.-G., Zürich.

Patente
in allen Ländern durch
Dipl. Ing. J. Spälti
Limmatquai 32, Zürich

jüngerer

Bautechniker

für die Monate Mai und Juni (eventuell länger) **gesucht**. — Anmeldungen mit Angaben über die bisherige Tätigkeit, sowie die Gehaltsansprüche an

**Richard Hächler, Aarau,
Buchserstrasse 15.**

ARCHITEKT

oder künstl. befähigter Bautechniker, firm in Entwurf u. Detail, wenn möglich mit Baupraxis, per sofort nach Zürich gesucht. — Offerten mit kleinen Handskizzen und Gehaltsansprüche erbeten unter Chiffre Z. S. 1195 an

Rudolf Mosse, A.-G., Zürich.

GESUCHT

für Schulhausneubau in Luzern
durchaus tüchtigen, erfahrenen

BAUFÜHRER

mit mehrjähriger Praxis auf grösseren Baustellen. Eintritt spätestens 1. Juni 1931. Offerten mit Gehaltsansprüchen u. ausführlich. Ausweisen an **Albert Zeyer, Architekt BSA, Luzern.**

Architekt

Bauleiter, 35 Jahre, mit Zürcher Verhältnissen vertraut, sehr befähigte Kraft, energisch und umsichtig, streng seriöser Charakter, organis. und typis. Talent, auf Bureau und Baustelle äusserst gewandt und vielseitig, gewöhnt im Umgang mit der Bauherrschaft, sucht sich zu verändern. Es kommt nur leitende Position in **Zürcher Spezialgeschäft** in Frage u. bringt derselbe jährlich einige Privataufträge zur Ausführg. Gefl. Offerten unter Chiffre Z. S. 1176 an **Rudolf Mosse A.-G., Zürich.**

Hochleistungs- Dickenhobelmaschine zu verkaufen.

Eine wenig gebrauchte, mod. Hochleistungs-Dickenhobelmaschine Fabrikat Müller, 110 cm grösster Breite, 25 cm grösster Hobeldicke, mit automat. Tischbewegung mit angetriebenen Tischwalzen, mit Gliederdruckbalken und Gliederwalzen, äusserst preiswert zu verkaufen. Die Maschine ist in absolut einwandfreiem Zustand. Sofort. Anfragen erbet. unter **Z. P. 1212** an **Rudolf Mosse A.-G., Zürich.**

ZU VERKAUFEN:

1 Drehstrom-Motor

betriebsfähig, in gutem Zustande, **25 PS**, 500 Volt, KW 18,5, 960 T/m, Per. 50, Riemenscheibe 400 mm Ø, 220 mm breit, **1 Schalt-Kasten** mit Amperemeter von Carl Maier, Schaffhausen, **1 Stück Kabelendverschluss.**

1 Transmission

von B. A. M. A.-G. Dessau, bestehend aus: 2 Stück je ca. **4 m lang**, 60 mm Ø **Wellen**, 1 Stück **Stehlager**, 2teilige Lagerschale mit Ringschmierung, 60 mm Bohrg., 4 Stück Hängelager, in Zapfen verstellbar, 500 mm Ausladung, 2teil. Lagerschale mit Ringschmierung, 60 mm Bohrg., 1 Stück Schalenkupplung, 60 mm Bohrg., 3 Stück **Riemenscheiben**, 800 mm Ø, 60 mm Bohrg., 2teilig, 110 mm breit, 1 Stück **Riemenscheibe**, 1000 mm Ø, 60 mm Bohrg., 220 mm breit, 2teilig. — Alles in sehr gutem Zustande. Allfällige Anfragen mit Angebot an **JOST HOSLI, Zwirnerei, ENNENDA** (Glarus).

Tüchtiger, erfahrener

Bau-Ingenieur (Dipl. Ing.)

mit mehrjähriger, vielseitiger Praxis (Hoch-, Tief- und Brückenbau), durchaus versiert im gesamten Eisenbetonbau, sehr guter, sicherer Statiker, sucht Dauerstellung in Ingenieur-bureau oder Bauunternehmung. Angebote unter Chiffre **Z. Z. 1159** an
**Rud. Mosse A.-G.
Zürich.**

Architekt

1. Kraft, 5 1/2 Jahre amerik. Erfahr. in Entwurf u. Durcharbeit. von Hotels, Kinos, Miethäusern, Villen, Bureauhäus. (Wolkenkratzer), beherrscht Statik u. Gründ. des Stahlhochbaus, Wasserversorg., Heiss- u. Eiswasseranlag., Aufzüge, Sprinkler, Vakuumreinigungssysteme, Heizung u. Lüftung (Hotels bis zu 1000 Zimmer, Kinos bis 3000 Plätze, Bureauhochhäuser bis zu 40,000 m² Bureaufläche), gewandt in Entwurf, künstl. Durcharbeitung, Perspektiven, Massenberechnungen u. Baubureauorganis. 30 Jahre alt, 8 Semester Techn. Hochschule Stuttgart, beherrscht Englisch und Französisch als Entwerfer, Organisator od. Bureauchef bei Baufirma, Arch.-Bur., Industrie oder Behörde. Tüchtige, gewandte und erfolgreiche Person. Angebote unter Chiffre **S. L. 584** an **Rudolf Mosse, Stuttgart.**

Gesucht

für Grossbaustelle in der franz. Schweiz mehrere

Maurer-, Zimmerer- u. Eisenbeton-Poliere

sowie eine Anzahl

Vorarbeiter

Die Anmeldungen sind versehen mit Zeugniskopien, Gehaltsansprüchen und Angabe des frühesten Eintrittstermins zu richten unter Chiffre **Z. B. 1180** an **Rudolf Mosse AG, Zürich.**

Gesucht Tiefbautechniker als Assistent

auf das **Bauinspektorat der Gemeinde Köniz (Bern).** Gehaltsklasse III, Fr. 4200.— bis 6600.—.

Bedingungen: Kenntnisse im Strassen- und Kanalisationswesen, Bauleitung und Projektierung.

Anmeldungen mit Zeugnissen u. Ausweis über praktische Tätigkeit sind bis 30. April 1931 an den Gemeinderat von Köniz zu richten.

Eidg. Technische Hochschule Stellen - Ausschreibung

Diplom. Maschinen - Ingenieur

als Adjunkt der Leitung des Maschinenlaboratoriums.

Besoldung Fr. 10,400.— bis 14,000.— (3. Besoldungs-kategorie der Bundesbeamten).

Anmeldungen bis 22. Mai an den Präsidenten des Schweiz. Schulrates, Zürich, E. T. H.

Der Baumeister bevorzugt **HERAKLITH**

die seit über 10 Jahren als Aussen- und Innenbaumaterial bewährte hochisolierende, schalldämpfende und feuerhemmende, überall zugelassene, von zahlreichen Baubehörden und Architekten vorgeschriebene

LEICHTBAUPLATTE

Heraklith ist die einzige Bau- und Isolierplatte dieser Art, die in patentiertem Fliessverfahren vollkommen automatisch hergestellt wird und daher alle nachgenannten Vorzüge exakter Maschinenarbeit aufweist:

**Millimetergenaue Plattenmasse
Scharfe, volle Kanten
Gleichmässigkeit der
Struktur und Stabilität**

Diese Baueigenschaften sichern grösste Ersparnisse in der Verarbeitung durch ein Minimum an Mörtel, Zeitverbrauch und Verschnitt, sowie durch Vermeidung unnötiger Nacharbeiten.

Heraklithplatten sind daher durch die ständige Nachfrage ein notwendiger und dankbarer Lagerbedarfsartikel des Baustoffhandels geworden.

Prospekte, Arbeitsanleitungen und Auskünfte durch

HERAKLITH-VERTRIEB

der Oe.-Am. Magnesit A.-G.

ZÜRICH

Glärnischstr. 35 / Telephon 37.515

Heraklithplatten können durch den gesamten Baustoffhandel bezogen werden.

Vor Nachahmungen wird gewarnt.