

Zeitschrift: Schweizerische Bauzeitung
Herausgeber: Verlags-AG der akademischen technischen Vereine
Band: 97/98 (1931)
Heft: 16

Werbung

Nutzungsbedingungen

Die ETH-Bibliothek ist die Anbieterin der digitalisierten Zeitschriften auf E-Periodica. Sie besitzt keine Urheberrechte an den Zeitschriften und ist nicht verantwortlich für deren Inhalte. Die Rechte liegen in der Regel bei den Herausgebern beziehungsweise den externen Rechteinhabern. Das Veröffentlichen von Bildern in Print- und Online-Publikationen sowie auf Social Media-Kanälen oder Webseiten ist nur mit vorheriger Genehmigung der Rechteinhaber erlaubt. [Mehr erfahren](#)

Conditions d'utilisation

L'ETH Library est le fournisseur des revues numérisées. Elle ne détient aucun droit d'auteur sur les revues et n'est pas responsable de leur contenu. En règle générale, les droits sont détenus par les éditeurs ou les détenteurs de droits externes. La reproduction d'images dans des publications imprimées ou en ligne ainsi que sur des canaux de médias sociaux ou des sites web n'est autorisée qu'avec l'accord préalable des détenteurs des droits. [En savoir plus](#)

Terms of use

The ETH Library is the provider of the digitised journals. It does not own any copyrights to the journals and is not responsible for their content. The rights usually lie with the publishers or the external rights holders. Publishing images in print and online publications, as well as on social media channels or websites, is only permitted with the prior consent of the rights holders. [Find out more](#)

Download PDF: 22.02.2026

ETH-Bibliothek Zürich, E-Periodica, <https://www.e-periodica.ch>

CRITÉRIUM INTERNATIONAL
DE TOURISME
PARIS-NICE PAR VICHY
1931.

SAURER

beteiligt sich zum ersten Male mit

DIESEL-MOTOR

und erzielt

glänzenden Erfolg:

OMNIBUS 12 PL. MOTOR TYPE BRD

Distanz: 1007 km

Mittlere Geschwindigkeit: 57,18 km

Rohölverbrauch für Paris-Nizza

Total 198 Liter

pro 100 km = 19,6 Liter.

Aktiengesellschaft Adolph Saurer
Arbon - Basel - Morges - Zürich



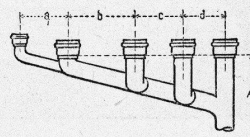
„Bigla“-Rolladenschränke sind unverwundlich. Die aus Spezial-Stahlblech hergestellten Rolladen laufen spielend leicht und sozusagen geräuschlos. Das Innere kann jederzeit beliebig zu grösseren oder kleineren Fächern eingeteilt werden. Für tadellose Ausführung übernehmen wir jede Garantie.

Bigler, Spichiger & Cie, A.G. Biglen-Bern

RÖHRENFABRIK A.G.

Kohlenstrasse Nr. 40 **BASEL** Tel. Saf. 31.63 u. 20.08

Hauptmerkmale des SUPER KS. ROHRES



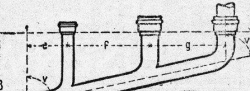
a) Material Schmiedeeisen deshalb

1. Geringes Gewicht
2. Absolute Bruchsicherheit
3. Absolut glatte Innenwandung
4. Möglichkeit nachträglicher Einschweissung von Stützen ohne Demontage der Leitungen.



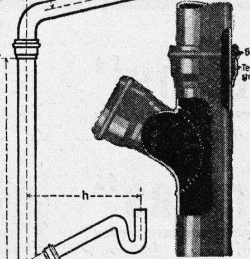
b) Herstellung von Stücken nach Mass, daher

1. Rasche Montage
2. Saubere und gefällige Leitungsführung
3. Einsparung an Muffen- und Stemm-Material
4. Niedrige Montage-Kosten



c) Konstruktionsvorteile

1. Das zu verstemmende Rohr wird in der neuen nahtlosen Muffe zentriert geführt. Rohrstoß kommt auf Rohrstoß zu liegen.
2. Bei den Gabelstützen liegt die heikelste Stelle der Schweißnaht im Hauptrohr. Die dadurch ermöglichte Verklopfung der Naht erzielt den Wegfall von sogen. Schweißbrauen und gewährleistet geräuschloses Fliesen der Abwässer.
3. Die Rohre sind innen u. aussen rostgeschützt (Garantie für Haltbarkeit). Sie können durch Überstreichen ohne weiteres farblich in Harmonie mit ihrer Umgebung gebracht werden.



A-E Höhenmasse
a-i Seitenmasse
x-z Winkelmasse



Schutzmarken

Lager in: Basel, Bern, Biel, Freiburg, Genf, Lausanne, Luzern, Neuenburg, Olten, St. Gallen, Vevey, Yverdon, Zürich.



Auf dem Gebiete der Schmiermittel für industrielle Zwecke hat sich die VACUUM OIL COMPANY, welche die 'Gargoyle' Oele und Fette herstellt, eine alles überragende Stellung geschaffen. Nehmen Sie ihren Rat bei allen auftauchenden Fragen der Schmierung in Anspruch, sie gibt Ihnen die wirksamste und rationellste Lösung. Verlangen Sie die Broschüre: 'Im Dienste der Industrie', welche Ihnen gratis zugestellt wird.

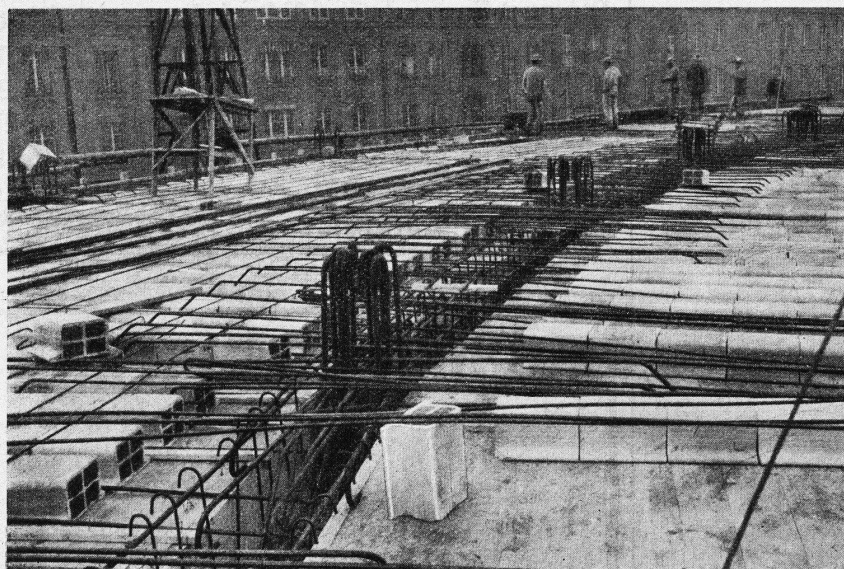
OELE UND FETTE



die unvergleichlichen Schmiermittel

VACUUM OIL COMPANY

Spalenberg 65, Basel



Neubau der SUVA Bern

Salpeterfreie

Deckensteine

von

Oberburg

Vertriebsstelle:

A. Wahlen & Cie.

Bern

Baumaterialien

Telephon: Bollwerk 30.38



GESELLSCHAFT DER **VON L. ROLL** SCHEN EISENWERKE
 OOOOOO WERK: **EISENWERK KLUS** IN KLUS KT. SOLOTHURN



Moderne

Radiatoren „Helios“

für rasche Aufheizung und

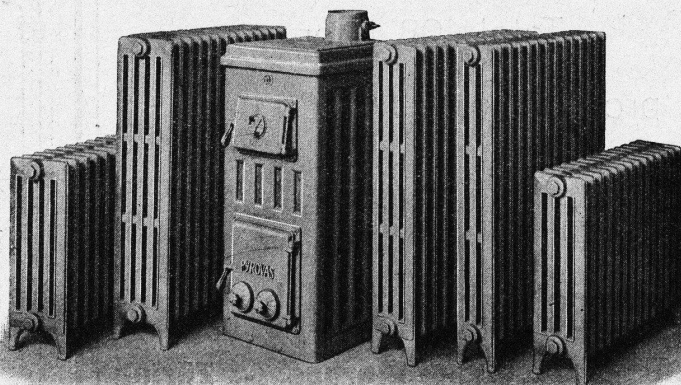
neuer

Heizkessel „Pyrovas“

mit Heizflächen von 1,3 bis 2,4 m²

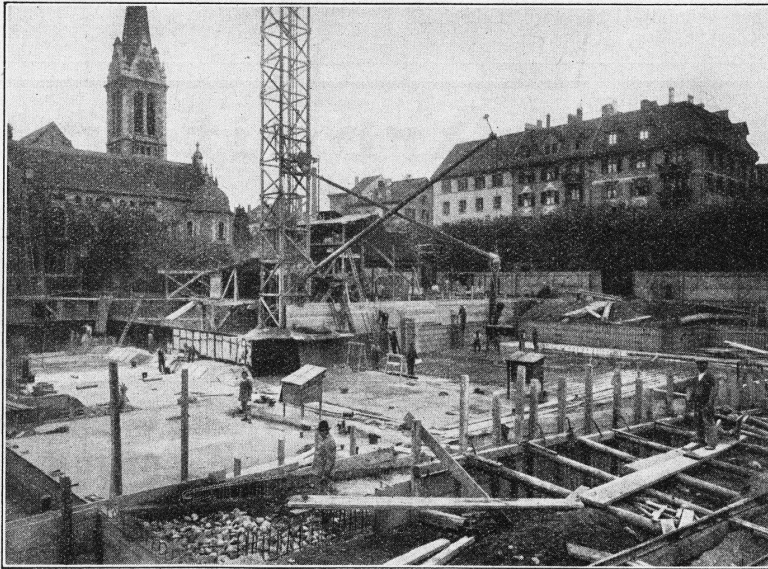
**für Kleinhäuser,
 Etagenwohnungen,
 Siedlungen, usw.**

Kostenlose Beratung und Projekte durch sämtliche schweizerischen Fachfirmen. — Auf Wunsch werden solche gerne überall nachgewiesen.



Asphalt-Emulsion A.-G., Zürich

Unternehmung für Asphaltarbeiten



Neubau Volkshaus Zürich 5

Bauleitung: Steger & Egender, Architekten, Zürich
 Unternehmung: H. Hatt-Haller, A.-G., Zürich
 Grundwasserisolation mit Mammüt, 2800 m²

Nüscherstrasse 30

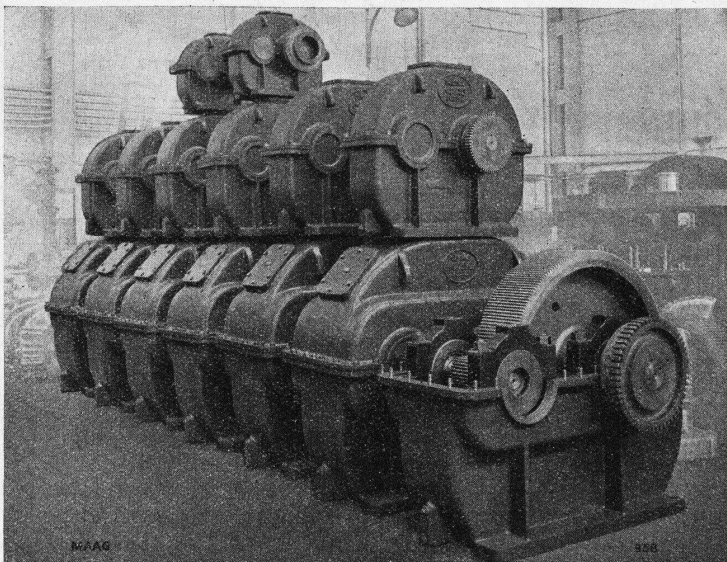
Telephon: 39.505

Wasserdichte Asphaltbeläge, Isolieranstriche, Mörtelzusätze.

Fundamentisierungen gegen Feuchtigkeit und Grundwasser
 Terrassen und Dachbeläge
 Säurefeste Asphaltbeläge
 Brückenisierungen

SPEZIALITÄT:
„MAMMUT“-Beläge

MAAG ZAHNRÄDER



Stirn- und Schraubenräder
 Spezialität: gehärtet und geschliffen, grösste Genauigkeit wird auf Maag-Schleifmaschine erreicht

Schneckenräder, Kegelhäder
 Zahnstangen, Innenverzahnungen

Federndes Protex-Bahngetriebe
 Schaltgetriebe, Turbogetriebe

Getriebe für alle Industrien

Getriebe-Wirkungsgrade bis **99,2 %**

Zahnradpumpen

bis 2700 l/min und 50 kg/cm²

Grosshärtnerei

für Stücke bis 4000 kg

7 Maag-Getriebe K 60, 140 PS, n = 730/195 für Kolbenkompressoren
 6 Maag-Getriebe K 40, 40 PS, n = 960/135 für Kolbenkompressoren
 2 Maag-Getriebe K 25, 12 PS, n = 960/150 für Kolbenkompressoren
 geliefert nach Holland.

MAAG - ZAHNRÄDER AKTIENGESellschaft, ZÜRICH

Als Auftakt zum Bau des Etzelwerkes wird in diesen Tagen mit der Erstellung des Materialtransport-Geleises vom Bahnhof Pfäffikon nach Altendorf begonnen werden. Von Pfäffikon aus führt das Geleise bis zur Sägerei im Lidwil (als Teil der spätern Doppelspur Pfäffikon-Ziegelbrücke). Hier zweigt es vom Bundesbahn-Tracé ab nach dem «Schloss» bei Altendorf, dem Standort der künftigen Zentrale des Etzelwerkes. Bis Ende Juni soll dieses Verbindungsgeleise erstellt sein.

Ein neues Stadthaus in Bern. In kurzer Zeit wird das Wettbewerbsprogramm für das künftige Berner Stadthaus an die Öffentlichkeit gelangen. Entgegen der vorbereitenden Kommission ist der Gemeinderat dafür, dass die Plankonkurrenz über das

vorgesehene bernische Gebiet auf die ganze Schweiz ausgedehnt werden soll, sogar mit Einschluss der Schweizer im Ausland. Als Bauplatz kommt ein Gelände in Frage, das von der Bundesgasse, Monbijoustrasse und Sulgeneggstrasse umschlossen wird, mit einer Grundfläche von etwas über 11 000 m², von denen rund 7000 m² überbaut werden sollen. Die Gesamtkosten werden auf rd. 7 Mill. Fr. berechnet.

Linksufrige Vierwaldstättersee-Strasse. Auf dem linken Ufer des Vierwaldstättersees soll eine neue, 44 km lange Strasse zur Erleichterung des Zugangs zur Gotthardstrasse erstellt werden. Sie wird zugleich die Axenstrasse vom Automobilverkehr wesentlich entlasten.

Cement Gun Arbeiten

ZEMENT-INJEKTIONEN
durch die Spezialfirma



ING. MAX GREUTER & CIE.

Telephon 29.028

ZÜRICH

Gemsenstrasse 2

KESSELSCHMIEDE RICHTERSWIL

DRUCKROHRE

Blecharbeiten, Behälter, Gasometer, Tanks, Silos

TECHNISCHE PHOTOGRAPHIE

SPEZIALITÄT:

ARCHITEKTUR-
AUFNAHMEN

ZEICHNUNGEN UND PLÄNE
KONSTRUKTIONEN, MASCHINEN,
KATALOG-AUFNAHMEN

H. WOLF-BENDER

ZÜRICH

KAPPELERGASSE 16

Roll- Garnitur

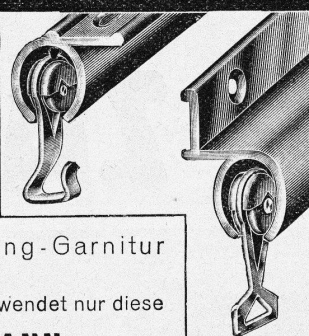
Die
ringlose Vorhang-Garnitur
Der Kenner

verwendet nur diese

HEINRICH GUTMANN,

Verlangen Sie Prospekte.

ROMANSHORN



Keim^{sch} MINERALFARBEN

wetterfest und lichtecht, seit
50 Jahren anerkannt bestes
Material für farbige Fassaden.
Man hüte sich vor Nachahmungen

CHR. SCHMIDT SÖHNE
Zürich 5 Hafnerstrasse 47

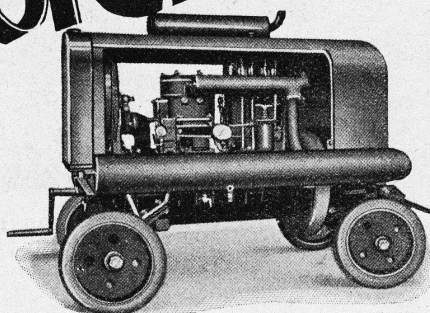
Volldiesel- Kompressoren

KEINE BENZINFRESSER

Fr. 0.60 p/Std.-Rohöl für zwei schwere Hämmer

A. Specken Zürich 7

Böcklinstrasse 16 Tel.: 229 53



Gummi-Belag „BERGOUGNAN“

Hygienischer und geräuschloser Gummibelag
für Wohnungen, Zuschauerräume, Kliniken u.
Spitäler, Treppen etc.
Schläuche für Pressluft
Riemen für Transporteure u. Transmissionen
Gummiartikel für sanitäre Anlagen
Pneus, Vollgummi und Luftkammerreifen für
Touren und Lastwagen

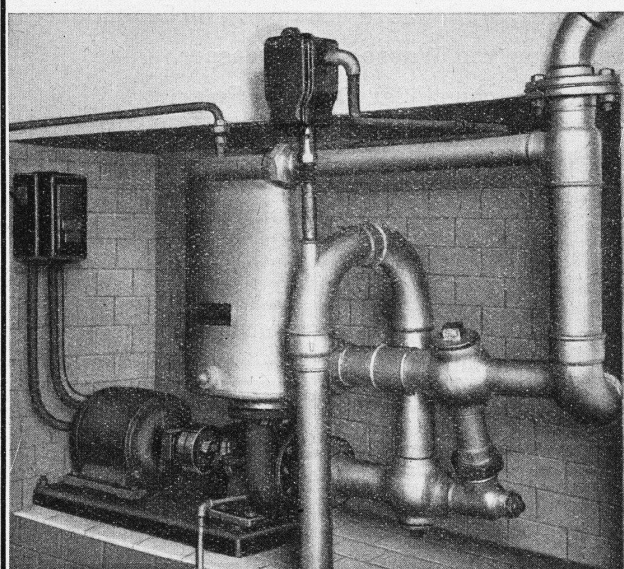
R. C. BERGOUGNAN

ZÜRICH

Hafnerstrasse 17 - Telefon 34.835

GENÈVE

14, rue du Léman - Téléphone 28.031



Patentierte,
selbstaugende, ventillose

Zentrifugal - Pumpen

Als Baupumpen vorzüglich geeignet.
Sicheres Ansaugen ohne Nachfüllen
der Saugleitung
Fördert lufthaltiges Wasser ohne
Betriebsstörung

Maschinenfabrik a. d. Sihl A. G., Zürich

Telephon 33.514 — vorm. A. Schmid — Gegründet 1871



TUSCHE-PATRONE

eine Neuheit, die das Arbeiten mit Tusche
wesentlich erleichtert.

Ihre Vorteile:

Unzerbrechlicher, sehr handlicher Hart-
gummi-Behälter. Durch einen Fingerdruck
wird die Zeichen- und Ziehfeder oder der
Pinsel genau dosiert gefüllt.

Kein Beschmutzen der Zeichnung oder der
Hände. Die Tusche läßt sich restlos ver-
brauchen. Sie bleibt staub- und schmutzfrei.

Die Schreib- und Zeichenwarenhandlungen
halten die Pelikan-Tusche-Patrone vorrätig.

GÜNTHER WAGNER · HANNOVER UND WIEN

H. Huber, Weesen

vormals Ingenieurbureau Schmid

Telephon Nr. 13

besorgt

Projekte, Bauleitungen und Gutachten über
Wasserversorgungsanlagen
Kanalisationen, Strassenbauten
und allgemeinen Tiefbau

Künstlicher Bims (Thermosit D. R. P.)

Bestes Isoliermaterial, Ideales Füllmaterial

für Leichtbeton, leichte Massivdecken, Zwischenwände, Deckkörper
und viele andere Verwendungszwecke (Spez. Gew. ca. 300 kg/m³).

Prospekte durch die Allein-Vertretung für die Schweiz:

A. ZARN, Postfach Seinau 115, ZÜRICH.



Senking-Ideal-Kochkessel und Kipptöpfe

aus nichtrostendem Stahl V2a. Innenkessel mit
dem oberen Profilring nahtlos aus einem Stück
hergestellt. Vollkommen hygienisch

SENKING

komplette

Grosskochenanlagen
für

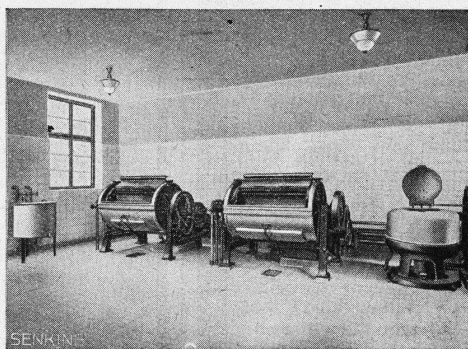
Hotels, Restaurants, Pensionate,
Krankenhäuser und Institute je-
der Art für Massenverpflegung.
Kochapparate für Kohle, Gas,
Dampf u. elektrische Heizung

Senking Grossherde

für Pressluft- u. Niederdruckgas
und für alle andern
Beheizungsarten

Senking-Verkaufsbüro:

Walchestrasse 34
ZÜRICH 1



Moderne Senking Wäschereianlagen

für Anstalten, Krankenhäuser, Sanatorien, Er-
holungsheime etc. jeder Grösse und für jede
Antriebs- und Beheizungsart

Uhren mit umschaltbarem Zifferblatt für 24-Stunden-Zählung.
Die Fachpresse berichtet von einer neuen Erfindung, die durch die Einführung der 24-Stunden-Zählung angeregt wurde. Wohl suchte man bisher die ungewohnte Umrechnung der Zeitangaben dadurch zu erleichtern, dass auf die gewöhnlichen Zifferblätter noch ein zweiter Zahlenkreis mit den Ziffern von 13 bis 24 angebracht wurde. Die neue Erfindung aber geht radikaler vor. Ein automatischer Mechanismus schaltet nämlich um 12 Uhr mittags das Zifferblatt derart um, dass an Stelle der Ziffern 1 bis 12 nun die Ziffern 13 bis 24 treten. Um Mitternacht wird wiederum das

altgewohnte Ziffernbild eingeschaltet. Der Mechanismus mit dem automatisch beweglichen Zifferblatt soll für alle Uhrenarten von der Turm- bis zur Armanduhr anwendbar sein; auch in bisherige Uhren soll er sich ohne grosse Schwierigkeiten und Kosten einbauen lassen. — Ob ein umschaltbares Zifferblatt einem Bedürfnis entspricht, mag dahingestellt bleiben. Einfacher und ebenso zweckmässig sind für stationäre Uhren auf jeden Fall die «Zifferblätter ohne Ziffern», wie sie z. B. im ganzen Gebäude der neuen Sihlpost in Zürich und im anschliessenden Postbahnhof zur Anwendung gekommen sind.

ZÜRICH

Dreikönigstr. 53
Tel.: Sel. 81.92

BERN

Werdliweg 5
Tel.: Christ. 19.70

Tiefbohr- u. Baugesellschaft A.-G.

Sondierungen - Tiefbohrungen - Grundwasserfassungen mit Filterbrunnen
Pumpwerke - Automatische Heberleitungen - Seeleitungen - Taucherarbeiten - Bohr-Pressbetonpfähle - Grundwasserabsenkung für Fundationen

Klärung u. Reinigung von Wasser u. Abwasser

SPEZIALITÄT: Schnellfilter System Peter

PROJEKTE

Ueber 200 Anlagen ausgeführt

AUSFÜHRUNGEN



Hotel Habis-Roya
ZÜRICH BAHNHOFPLATZ

Restaurant
Sitzungszimmer

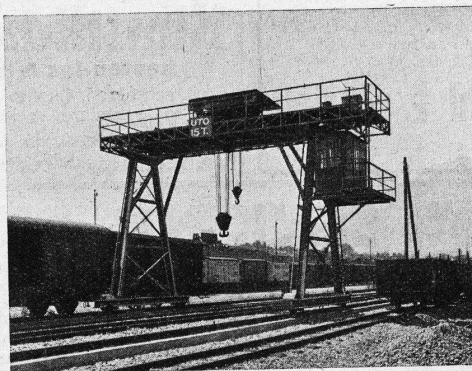
PATENTTE
ERWIRKT **H. KIRCHHOFFER**
ZÜRICH LOEWENSTR. 51

UTO AUFZUG- UND KRANFABRIK A.-G. Altstetten-Zürich



Schutzmarke

Telephon:
55.310



Fahrbarer Bockkran mit zwei Hubwerken

Krane

Transport- und Verladeanlagen
Elektrozüge - Elektrokatzen
Elektr. Aufzüge für jeden Zweck

Schiebebühnen für Autogaragen
Roll- u. Schiebetorantriebe m. autom. Steuerung



für Bedachungen und Isolierungen

grau, glatt und
grün-schieferbesandet
Muster gratis.

25jährige Bewährung

W. Frick-Glass

Asphalt- und Teerprodukte
ALTSTETTEN-ZÜRICH
Telephon: 55.064

Marmor

Arbeiten aller Art für Bau
u. Installationszwecke in
fachgemässer Ausführung:

Ostschweiz. Marmor-u. Granit-
werk Wüthrich & Cie., Rheineck
Gegr. 1875



Silvo-Platten

sind
imprägnierte, wasser-
abweisende
Holzfaserstoff-Platten

für
Bau- und
Möbel-Schreinerei
Alleinige Fabrikanten:
Eternit Niederurnen

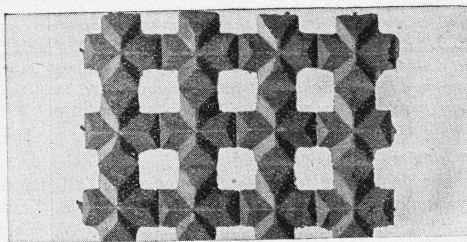


INGENIEUR STELLE

Auf 1. Juli 1931 ist die Stelle eines Ingenieurs beim kantonalen Tiefbauamte in Zürich zu besetzen. Verlangt wird abgeschlossene Hochschulbildung und Erfahrung in Projektierung und Ausführung von Fluss- und Bachkorrekturen, sowie im Unterhalt von Gewässern. Jahresbesoldung Fr. 7020.— bis 9840.—. Alters-, Invaliditäts- und Hinterbliebenenversicherung. — Bewerbungen sind unter Angabe des Alters, Bürgerortes und Wohnortes, sowie unter Beilage von Zeugnissen über den Bildungsgang und die bisherige Betätigung bis zum 2. Mai 1931 der unterzeichneten Stelle einzureichen. Persönliche Vorstellung nur auf besonderes Verlangen.

Zürich, den 10. April 1931.

Direktion der öffentlichen Bauten des Kantons Zürich.



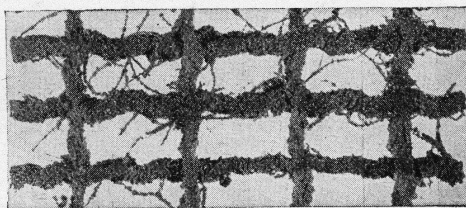
Drahtziegelgewebe

SCHWEIZERISCHE DRAHTZIEGELFABRIK A.G.

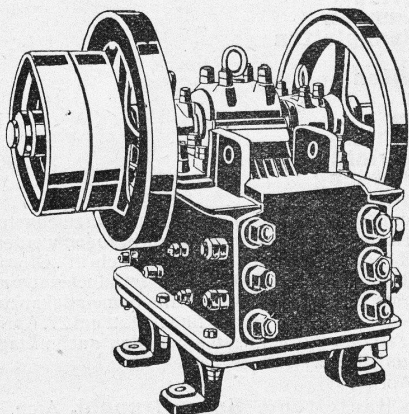
LOTZWIL (Bern)

Telephon 173

Alleinige Fabrikanten der beiden besten Putzmörtelträger, für Decken, Wände, Fassaden, Gewölbeimitationen, Untersichten etc. Verlangen Sie Muster, Prospekte und Preislisten.



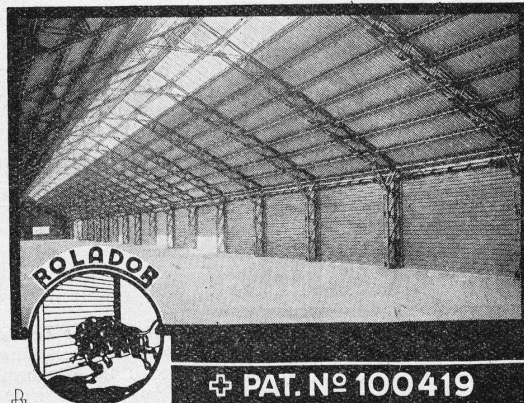
Ideal-Rabitz



Wir empfehlen Ihnen für Ihren Betrieb:

Stationäre und fahrbare **Steinbrecher**
Scheibenbrecher für Großleistungen
Sand-Walzwerke und **Hammermühlen**
Waschmaschinen für Kies und Sand
Auflade-Maschinen und **Bandtransporte**
Rohölmotoren, 5 PS bis 42 PS Leistung

U. AMMANN, LANGENTHAL
Maschinenfabrik AG



+ PAT. N° 100419

FÜR INDUSTRIEBAUTEN
SOWIE FÜR GESCHÄFTSHÄUSER, BANKEN
ETC. VERWENDEN SIE ALS DAUERHAFTES-
TEN UND SOLIDESTEN VERSCHLUSS DEN

1,2-2 mm STARKEN

PANZER-ROLLADEN

ROLADOR

ALPHA A.G. NIDAU TEL. N° 4692

S. T. S.

Schweizer. Technische Stellenvermittlung
Service Technique Suisse de placement
Servizio Tecnico Svizzero di collocamento
Swiss Technical Service of employment

ZÜRICH, Tiefenhöfe 11 — Telefon: Selnau 5426 — Telegr.: INGENIEUR ZÜRICH
 Für Arbeitgeber kostenlos. Für Stellensuchende Einschreibgebühr 2 Fr. für 3 Monate.
 Bewerber wollen Anmeldebogen verlangen. Auskunft über offene Stellen und Weiterleitung von Offerten erfolgt nur gegenüber Eingeschriebenen.

Maschinen-Abteilung.

- 55 Jeune Ingénieur de langue française, connaissant l'allemand et l'anglais, ayant l'habitude de la rédaction en français. France.
 107 Junger, bildungsfäh. Ingenieur, der sich speziell dem Wärmefach zuwenden möchte. Deutsch u. französ. (Französi. Firma) Schweiz.
 189 Techniker-Zeichner, für Eisenkonstruktionen. 1. Mai. Kt. Bern.
 191 Junger Heizungs-Techniker, möglichst sofort. Zürich.
 193 Heizungs-Techniker, mit Erfahrung in sanit. Anlagen. Kt. Bern.
 195 Jung. Heizungs-Techniker f. Zentralheiz. Sofort. Vorort Zürich.
 197 Maschinen-Techniker a. Konstrukt. i. Vorrichtungsbau. Ostschweiz.
 199 Elektro-Technik., f. Grammophonhaus deutsche Schweiz. Dringend.
 201 Heizungs-Techniker auf 1. Juli. Einlage 10000 Fr. Zürich.
 203 Techniker m. Erfahr. i. Traktorenbau f. landw. Masch. Sof. D.-Schw.
 205 Konstrukteur mit Erfahrung im Aufzugsbau, als Vorsteher der betr. Abteilung. Dauerstelle. Maschinenfabrik deutsche Schweiz.
 207 Ingenieur, Spezialist a. d. Gebiete der Gas- u. Elektroden-Entladung, für bedeutende Maschinenfabrik Ostschweiz.
 209 Erstklassiger Konstrukteur m. Erfahrung im elektr. Apparatbau (Ölschalter, Anlassschalter). Zentralschweiz.

Zentralenchef für Gross-Kraftwerk

Infolge Rücktritt des bisherigen Inhabers ist die Stelle des Chefs einer modernen, grossen, hydraul. Kraftzentrale in der Schweiz neu zu besetzen. Für die Neubesetzung wird **Elektro-techniker** gesucht mit abgeschl. Technikumsbildung, mit Konstruktions- u. Versuchslokalpraxis für elektr. Maschinen u. Apparate, sowie Werkbetriebspraxis. Ferner sind gute Kenntnisse im allgem. Maschinenbau erforderlich. Der Bewerber muss von tadellos., solid. Charakter sein, sowie rasch u. zielbewusst handeln können. Gehalt nach Uebereinkunft. Dienstwohnung frei. Mitgliedschaft bei der Pensionskasse Schweiz. Elektrizitätswerke obligatorisch. — Dienstofferten mit Beschreibung der Ausbildung und der bisherigen Tätigkeit, sowie Zeugnisabschriften sind bis am 4. Mai a. c. einzureichen unter Chiffre Z. R. 1100 an **Rudolf Mosse A.-G., Zürich.**

Zu verkaufen

sofort ein ganz neuer

Drehstrom-Motor

M.F.O.

mit Schleifringanker, 36 PS., 250 Volt, 50 Per.,
 1455 Touren, Riemenscheiben-Durchmesser
 28 cm, 2 Spannschienen, 1 Oelanlasser,
 1 gusseiserner Schaltkasten mit eingebauten
 Sicherungen zu einem sehr billigen Preise.

Elektrizitätswerk Sirmach (Thurg.)

Teilhhaber

aktiv oder passiv, mit ca. 50 Mille
 Einlage gesucht von aussichts-
 reichem Unternehmen mit eigenen
 Patenten. Absatzfeld umfasst
 sämtliche metallbearbeitende Be-
 triebe des In- und Auslandes.
 Offerten unter Chiffre Z. J. 1017 an
Rudolf Mosse A.-G., Zürich.

- 211 Jünger. Maschinen-Techniker, ev. dipl. Ingenieur als Teilhaber in leitende Stellung, notwendiges Kapital 30/50 000 Fr. Kt. Aargau.
 213 J. Elektro-Technik., g. Zeichn. f. Schalttafel-Bau. N.-W.-Schweiz.
 354 Selbständ. Architekt od. Bautechn. Sofort. Arch.-Bur. Wallis.
 362 Selbständ. Ingenieur als Vertreter des Bauleiters für Umbau einer Zementfabrik in Oesterreich. Baldmögl.

Bau-Abteilung.

- 328 J. Tiefbau-Techniker, f. gröss. Kanalisationen. Sofort. Kt. Bern.
 330 Bautechniker, m. Praxis i. Eisenbetonbau. I.-B. Zentralschweiz.
 332 Tüchtige Architekten, mit neuzeitlicher Bauweise vertraut, gute Bauführer. Sofort. Graubünden.
 334 Junger, dipl. Bautechniker-Bauführer, für Ausführungspläne, Detail und kl. Bauführung. Arch.-Bureau Kt. Zürich. 1. Mai.
 336 Techniker, f. Felddaufnahmen u. Projekt. Sofort. Ing.-Bur. Bern.
 338 Guter Zeichner (Wohnhäuser), für acht Tage. Sofort. Zürich.
 340 Techniker, f. Aust.-Pläne. Dauerstelle. 1. Mai. Arch.-Bur. Zürich.
 342 Erfahrener Eisenkonstrukteur, für Werkpläne, für Eisenbauten aller Art. Sofort. Unternehmung deutsche Schweiz.
 344 Tüchtiger Bauführer, für Tiefbauarbeiten, selbst in Absteckung, Bauausführung u. Aufsicht (gröss. Bachverbauung). Dauerstelle.
 346 Bautechniker ev. Architekt, m. länger. Bureau- u. Baupraxis, als Vertreter d. Chefs. Französ. erw. Eilofferten. Arch.-B. Kt. Bern.
 348 Jüngerer Bauführer mit etwas Praxis. Zürich.
 350 Aelterer Hochbau-Techniker, für Konstruktion, Berechnung und Bauführung. Architektur-Bureau am Zürichsee.
 352 Bautechniker-Bauführer, für Bureau und Bau, guter Zeichner. Dauerstelle. 1. Mai. Architektur-Bureau Kt. Bern.

Gemeinde Klosters Umbau und Erweiterung Schulhaus Klosters-Platz.

1. Erd-, Maurer-, Eisenbeton- und Verputzarbeiten
2. Zimmerarbeiten
3. Eisenkonstruktionen
4. Dachdeckerarbeiten
5. Spenglerarbeiten
6. Granitarbeiten
7. Glaserarbeiten
8. Schreinerarbeiten
9. Beschläglieferungen
10. Boden- und Wandplatten
11. Parkettboden
12. Schlosserarbeiten
13. Malerarbeiten
14. Zentralheizung
15. Sanitäre Einrichtungen
16. Elektrische Einrichtungen
17. Turnhalle-Einrichtung
18. Storenlieferung.

Die Unterlagen können vom 13. April an bei den Unterzeichneten oder im Bureau von Architekt **A. Thut** in Klosters bezogen werden.

Die Offerten sind verschlossen und mit der Aufschrift „Offerte für Schulhaus-Umbau“ bis am **25. April 1931**, für Zentralheizung und sanitäre Einrichtungen bis am **2. Mai 1931** an die Gemeindeganzlei Klosters einzureichen. — Die Offertenöffnung findet statt am 27. April, für Zentralheizung und sanitäre Einrichtungen am 4. Mai, nachmittags 2 Uhr, im Gemeindehaus Klosters.

Arosa, den 11. April 1931.

Die Bauleitung: **Gebr. Brunold, Arch.****Ingenieur**

Junger Schw., aus d. Brussa von Süd-Amerika zur., Praxis in Topographie, Geometer-Arbeiten, Aufsehen von Arbeitsstellen, Strassen, welcher Französisch, Englisch und Spanisch spricht,
sucht Stelle.

Würde ins Ausland od. Kolonien gehen. Kapitaleinlagen. ausgesch.
 Offerten unter Chiffre L. 4510 L. an **Publicitas, Lausanne.**

Bauzeichner -Architekt

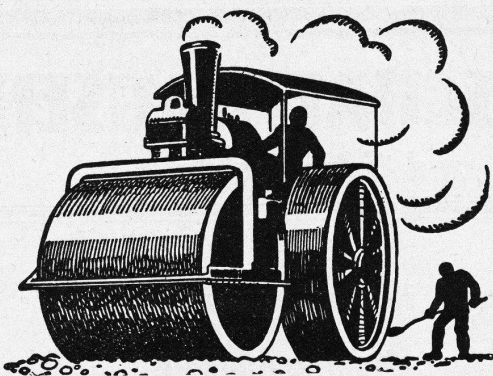
mit sechsmonatiger Praxis
 nach absolvierter Lehrzeit,
 sucht Stelle in Architek-
 tur-Bureau.

Jean Junod, Bienne
 rue de la Gare.

Gesucht zu sofortigem Eintritt

Bau-Zeichner

sauberer, gewissenhafter Zeichner, zur Ausarbeitung von Werkplänen, auf Architekturbureau im Kt. Graubünden. Offerten mit Angabe der Personalien, Gehaltsansprüche und Eintrittstermin unter Beilage von Zeugnissen u. Zeichn. sind zu richten unter Chiffre Z. B. 1142 an **Rudolf Mosse A.-G., Zürich.**



Schweizerische Strassenbau - Unternehmung A.-G.

AARAU IGELWEID 22 TEL. 15.33	ALPNACH BAHNHOFPLATZ TEL. 7	BASEL MARKTHALLE TEL. SAFRAN 23.90	BERN LAUPENSTR. 8 TEL. BOLLWERK 34.33
BIEL NEUENGASSE 6 TEL. 20.77	CHUR U. BAHNHOFSTR. 230 TEL. 1.47 (-81)	FRAUENFELD SÄGESTR. TEL. 7.11	ZÜRICH STEINWIESSTR. 40 TEL. 24.381
LAUSANNE RUE D'ETRAZ 20 TEL. 22.028	LUGANO CORSO PESTALOZZI 5 TEL. 11.58	LUZERN BUNDESSTR. 15 TEL. 43.23	NEUCHÂTEL RUE ST-HONORÉ 7 TEL. 9.98
OLTEN RÖMERSTR. 14 TEL. 7.88	SCHWYZ TEL. 1.22	SITTEN RUE DU MIDI TEL. 4.61	SOLOTHURN ZUCHWILSTR. TEL. 8.58

ST. GALLEN FREIBURG

Topeka-Beläge

Aus Nachlaß zu verkaufen

Schweiz Bauzeitung 1900—1929, zum Teil gebunden, Schweiz. Wasserwirtschaft 1919—1929, versch. techn. Werke (Wasserbau). Offerten unter Chiffre Z. H. 1129 an Rudolf Mosse A.-G., Zürich.

Das Inserat

ist das einfachste
und wirksamste

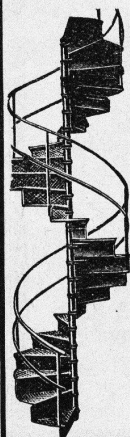
Reklamemittel

GESUCHT

erfahrener

Zeichner

für Eisenkonstruktion in Eisenbau-firma nach Basel. Off. unter Chiffre R 5274 Q. an die Publicitas Basel.



Gebr. Demuth

Telephon 170 **Baden** Telephon 170

Fabrik für

Moderne Blechbearbeitung
Patent. gepresste Treppen
Bauschlosserei
Eisenkonstruktionen
Patentierete Kessel

II. Abteilung

Sanitäre Einrichtungen
Elektrische Boyler und
Zentralheizungen

GELOCHTE

BLECHHE

FR. MOMMENDEY & SOHN

RAPPERSWIL, KANT. ST. GALLEN

Ausführung von
Blecharbeiten in allen Metallen



Architekt

sucht

39 Jahre alt, Deutscher, arbeitsfreudig und gewissenhaft, mit neuzeitlicher Auffassung, reicher Erfahrung in Industrie- u. Wohnungsbau, sicher in Entwurf und Bauleitung in Industrie od. grösserem Atelier. Gefl. Angebote unter **P. 5077** an **Rud. Mosse, Zürich, Limmatquai 34.**

TIEFBAU - WASSERKRAFT - EISENBETON

Leit. Stellungen bei **ERSTEN** Baufirmen Deutschlds. Statik, Konstrukt., Kalkulation, Baustellen. la Zeugn. u. Refer. Dipl. Ing. E. T. H. (1918). 35 Jahre, geschäftsgew., sucht Stellg. **Europa oder Übersee** Franz., Englisch, Russisch, Spanisch. Angeb. unter Ta. E 15367 an **Rudolf Mosse, Berlin W. 50, Tauentzienstr. 2.**

Konstrukteur

für eiserne Schaufensteranlagen und Schlosserarbeiten

findet Lebensstellung in Eisenkonstruktionswerkstätte in Zürich. Flotter Darsteller in Projektion und Perspektive bevorzugt. Eintritt 15. Mai 1931. — Offerten mit Saläransprüchen unter OF. 5914 Z. an **Orell-Füssli-Annoncen, Zürich, Zürcherhof.**

GESUCHT:

BAUFÜHRER

für den Bau des Kunst- und Konzerthauses in Luzern. Erfordernisse: Schweizerische Nationalität, mehrjährige Praxis, bisherige Bauführung an grösseren Bauten. Antritt der Stelle: Juli 1931. — Anmeldungen mit Zeugnissen, Zeichnungen, Angabe der bisherigen Tätigkeit und der Gehaltsansprüche zu richten an:

ARMIN MEILI, DIPL.-ARCH., B.S.A., LUZERN.

Gesucht

Tiefbautechniker als Assistent

auf das **Bauinspektorat der Gemeinde Köniz (Bern).** Gehaltsklasse III, Fr. 4200.— bis 6600.—.

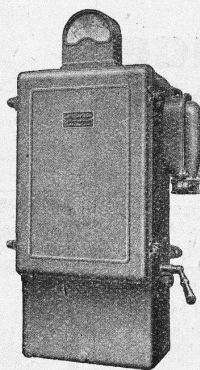
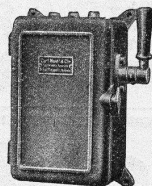
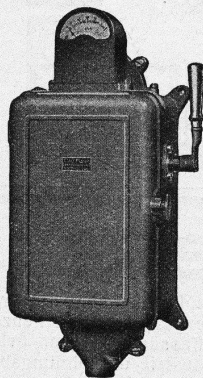
Bedingungen: Kenntnisse im Strassen- und Kanalisationswesen, Bauleitung und Projektierung.

Anmeldungen mit Zeugnissen u. Ausweis über praktische Tätigkeit sind bis 30. April 1931 an den Gemeinderat von Köniz zu richten.

CARL MAIER & CIE., SCHAFFHAUSEN

Fabrik elektrischer Apparate und Schaltanlagen

Starkstrom-Apparate für Hoch- und Niederspannung



Kommandosäle
für Kraftwerke,
Freiluftanlagen

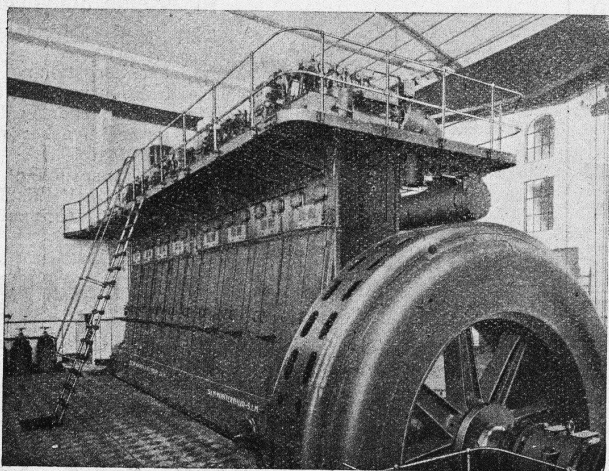
Gussgekapelte
Verteilanlagen

Eiserngekapelte Lichtin-
stallationskasten
als Ersatz für offene
Sicherungsstafeln

Gusseiserne Schaltkasten zum Schutze
von Motoren und Heizungen

Elektrische Kirchen-
glockenantriebe

„S. L. M.-WINTERTHUR“ DIESELMOTOREN



3000 PSe „S. L. M.-Winterthur“-Dieselmotor mit Büchi-Abgasturbinaufladung

für ortsfeste
Kraft-Anlagen, Schiffe und Lokomotiven,
mit luftloser und Luftspritzung
des Brennstoffes.

Besonders geeignet als Spitzen-
und Reservekraftmaschinen in
Elektrizitätswerken.

Einheiten von 15 bis 4500 PSe Leistung.

Geringe Anlagekosten.
Sofortige Betriebsbereitschaft.

Schweizerische
Lokomotiv- und Maschinenfabrik
WINTERTHUR