

Zeitschrift: Schweizerische Bauzeitung
Herausgeber: Verlags-AG der akademischen technischen Vereine
Band: 97/98 (1931)
Heft: 16

Werbung

Nutzungsbedingungen

Die ETH-Bibliothek ist die Anbieterin der digitalisierten Zeitschriften auf E-Periodica. Sie besitzt keine Urheberrechte an den Zeitschriften und ist nicht verantwortlich für deren Inhalte. Die Rechte liegen in der Regel bei den Herausgebern beziehungsweise den externen Rechteinhabern. Das Veröffentlichen von Bildern in Print- und Online-Publikationen sowie auf Social Media-Kanälen oder Webseiten ist nur mit vorheriger Genehmigung der Rechteinhaber erlaubt. [Mehr erfahren](#)

Conditions d'utilisation

L'ETH Library est le fournisseur des revues numérisées. Elle ne détient aucun droit d'auteur sur les revues et n'est pas responsable de leur contenu. En règle générale, les droits sont détenus par les éditeurs ou les détenteurs de droits externes. La reproduction d'images dans des publications imprimées ou en ligne ainsi que sur des canaux de médias sociaux ou des sites web n'est autorisée qu'avec l'accord préalable des détenteurs des droits. [En savoir plus](#)

Terms of use

The ETH Library is the provider of the digitised journals. It does not own any copyrights to the journals and is not responsible for their content. The rights usually lie with the publishers or the external rights holders. Publishing images in print and online publications, as well as on social media channels or websites, is only permitted with the prior consent of the rights holders. [Find out more](#)

Download PDF: 22.02.2026

ETH-Bibliothek Zürich, E-Periodica, <https://www.e-periodica.ch>

SCHWEIZERISCHE BAUZEITUNG

WOCHENSCHRIFT FÜR ARCHITEKTUR / INGENIEURWESEN / MASCHINENTECHNIK
REVUE POLYTECHNIQUE SUISSE

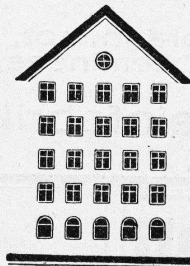
ORGAN DES SCHWEIZERISCHEN INGENIEUR- UND ARCHITEKTEN-VEREINS
UND DER GESELLSCHAFT EHEMAL. STUDIERENDER DER EIDG. TECHN. HOCHSCHULE
GEGRÜNDET 1883 VON ING. A. WALDNER / HERAUSGEGEBEN VON ING. C. JEGHER

Vereins-Mitglieder, beim Verlag: Schweiz 32 Fr.,
Ausland 40 Fr. jährl.; Nicht-Mitglieder: Schweiz
40 Fr., Ausland 50 Fr., bei der Post abonniert
40 Fr. / Einzel-Nummern 1 Fr. zuzüglich Porto

VERLAG CARL JEGHER, ZÜRICH
Dianastrasse 5 / Postcheck VIII 6110
Telephon: 34.507 ■ In Kommission
bei Rascher & Cie., Zürich u. Leipzig

Inserate durch die Aktiengesellschaft der Unter-
nehmungen RUDOLF MOSSE, Zürich / Die
viergespaltene Colonelzeile 50 Cts., Titelseite
80 Cts., ausländ. Anzeigen 60 Cts., Titelseite 1 Fr.

Fenster



Kiefer. Zürich

EISENBETONBAU
Industrieanlagen

P. ZIGERLI
Ingenieurbureau - ZÜRICH
Bahnhofstrasse 67
Telephon 52.984
Internationale Ausstellung Barcelona 1929
GOLDENE MEDAILLE

OTIS-AUFZÜGE

Mit Microsteuerung — Unbegrenzte Hubhöhen — Höchste Geschwindigkeiten

Telephon: 32.166

OTIS-AUFZUGSWERKE, FABRIK ZÜRICH Birmensdorferstrasse 273

HEIZUNG UND LÜFTUNG

HEINRICH LIER, INGENIEUR

TELEPHON: 39.205

ZÜRICH

BADENERSTRASSE 440

J. H. Müller Centralheizungen
als Spezialität
RÜTI (ZCH) TEL. 30 • ZÜRICH 1. BELLEVUE TEL. HOTTINGEN 324 • CHUR. TEL. 160

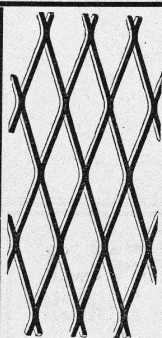
TERNER & CHOPARD
EISEN-BETON-BAU
IM HOCH- u. TIEFBAU
 GEGRÜNDET 1909
 DIPL.-ING. E.T.H. ZÜRICH 1

KLINKER

braun, rot, gelb für Böden, Wandbelag, Cheminées, Fassaden

A. G. Verblendsteinfabrik

Lausen



Streckmetall

aus S.M. Stahlblech
das Beste und Billigste

zum armieren

von

Zement, Mörtel, Beton
usw.

Verlangen Sie Gratis - Muster,
Kataloge und Angebote durch

J.G.KIENER & WITTLIN A.-G.

Eisen und Metalle

Schauplatzgasse 23 — **BERN** — Tel. Bollwerk 16.01

Travers Natur-Asphalt
 Gussasphaltparbeiten für
 Terrassen, Dächer, Fabrikbö-
 den, Korridore, Trottoirs, funda-
 mentmauer-Abdeckungen, etc.
Sicherste Isolierung gegen
Feuchtigkeit und Wasser
 Konzessionäre für die Schweiz:
E.R. Zetter & Co
 Solothurn gegr. 1843
 Anerkannt
 bester Asphalt
 über
 80 Jahre im Gebrauch.

GEGEN: **KÄLTE**
WÄRME
SCHALL

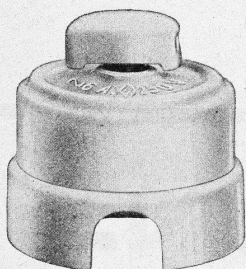
KORK PLATTEN
 SCHALEN
 SCHROT

KORKSTEINWERKE A.-G.

KÄPFNACH-HORGEN

ADOLF FELLER HORGEN

FABRIK ELEKTRISCHER APPARATE



No. 6010-13

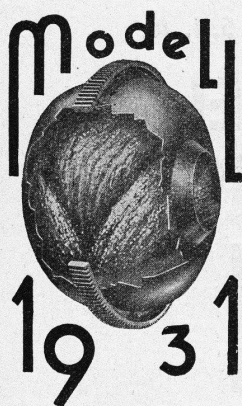
Drehschalter No. 6010-13

neue, gesetzlich geschützte Ausführung, 6 für Ampère, 250 Volt; für Rechts- und Linksdrehung (kein toter Linksgang), mit durch Steatitwalze **isolierter** Achse, Vorschaltfeder und **Bronce**-Kontaktfedern in weissglasuriertem Porzellangehäuse, mit **11 mm** Bergmannrohreführung,



mit dem

Qualitätszeichen des S. E. V.



Erstklassigen Beton mit garantiert gleichmässiger Druckfestigkeit

erhalten Sie nur, wenn Sie der Mischung **immer** die **genau gleiche** Menge Wasser zuführen können. Mischungen, die **nur ungefähr** Wasser erhalten, bald zu viel, bald zu wenig, geben **keine einwandfreie** Qualität, noch Druckfestigkeit. **Einfache, sog. Zieh-Closet-Wasserreservoirs mit Schwimmer** gradiert, mit Fensterglas etc. sind veraltet, ungenau und unkontrollierbar.

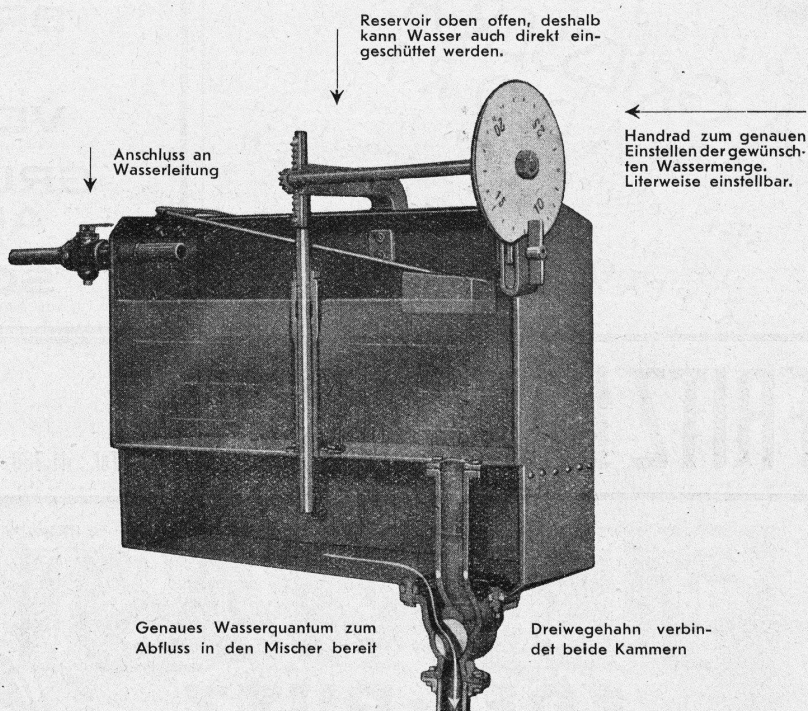
Der neue patentierte automatische Doppel-Wasserregler

„PRÄZIS“

kann ohne weiteres auf

jede

Beton-Misch-Maschine aufgebaut werden.



Der „FRIMO“-Mischer besitzt diesen patentierten Mess-Automat.

Verlangen Sie Prospekt W 631.

STORRER & CO. Dufourstr. 48 **ZÜRICH** Tel. 27.722

H. Heimann, Ing. J. Ott

Kollektivgesellschaft

Zürich

Toblerstrasse 20

Telephon 43.229

Konsultierendes Ingenieurbureau



Heizung, Lüftung, Feuerung

Expertisen / Permanente Kontrollen / 20 jährige Erfahrung

Erstklassige Referenzen von Behörden, Architekten, Genossenschaften, Banken, Industrie

ZWEIGNIEDERLASSUNG

ZÜRICH

Militärstr. 108 · Tel. 37.398



**CRON-
TIEFBAU**

INGENIEUR S. I. A.

**BASEL
BINNINGEN**



BRUNNENBAU

**WASSER-
VERSORGUNG**

**GRUNDWASSER-
ABSENKUNG**

SONDIERUNG

FRITZ LANG & Co. ZÜRICH

Frelestr. 196 - Tel. : 41.760/61

Sanitäre Anlagen

TERRASIT

EDEL-PUTZ

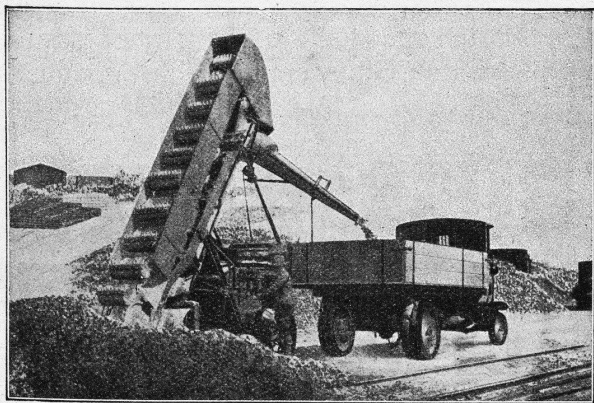
in verschiedenen Körnungen und unzähligen Tönungen. Verbürgt gediegene Fassaden und absolute Dauerhaftigkeit

HANS ZIMMERLI

Mineral-Mahlwerke
Eglistrasse 16, Zürich 4



ANNEN



Selbstfahrende BECHER - AUFLADER

für maschinelle Verladung aller Art losen Fördergutes, wie:
SAND TEERSCHOTTER

KIES

KOHLEN

SCHOTTER

SCHLACKEN ETC.

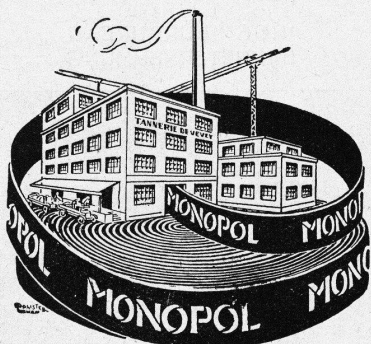
Beste Schweizer Referenzen — Sofortige Lieferung

Fahrbare Gurtförderer.

Prospekte und Offerten durch:

ROBERT AEBI & C^{IE}, A.-G.
ZÜRICH

Verlangen
Sie
Preis-
Offerten



Technische
Beratung
kostenlos

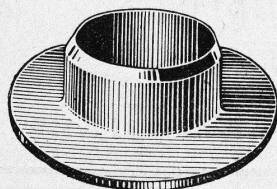
Leder-Treibriemen

Marke: „MONOPOL“ „IDEAL“
„MAXIMA“ „LEMAN“

reine Eichenloh-Grubengerbung

grosse Zerreißfestigkeit - Geschmeidigkeit

grösste Adhäsion und
unbegrenzte Lebensdauer



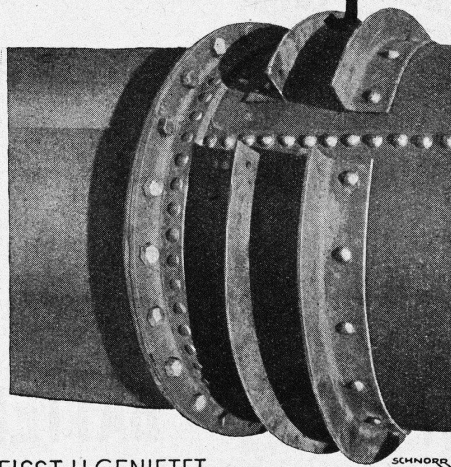
Leder-Manschetten

Dichtungen
Technische Artikel
jeder Art

TANNERIE de VEVEY S.A.

Telephon No. 59

Rohrleitungen



GESCHWEISST U. GENIETET
SPEZIAL-ROHRVERBINDUNGSARTEN (D.R.P.)
VOM PROJEKT BIS ZUR BETRIEBS-
FERTIGEN MONTAGE

G.KUNTZE RÖHRENWERK
SÜSSEN b'GÖPPINGEN (Württ.) Postf.

Cliche's
für Buchdruck
Armbruster &
Söhne
Zürich
Ob. Zäune
Tel. Hott. 63.65

Glasdächer

Dachoberlichter

in klüfflosen Systemen „Kully“

Glasdachwerke

Simon Kully, Olten

Dipl.-Ingenieur E. T. H.

Aeltestes Spezialgeschäft
Eigenes Ingenieurbureau

Gegründet 1854
Telephon 56

Behälterbau

Druckrohre, Tanks, Silos, Bunker,
Kessel, Blecharbeiten, Gasbehälter
etc.

Brücken-, Hoch- u. Industriebauten,
Masten, Stauwehre, Krane, Fenster,
Tore, Türen

BUSS & BASEL



**Sind Sie mit den
Batterien Ihrer elektrischen Fahr-
zeuge zufrieden?**

Wenn Sie periodisch die posi-
tiven und negativen Plattengrup-
pen ersetzen, Defekte und Stö-
rungen beheben müssen, dann
verwenden Sie

**„EXIDE“ - IRONCLAD-
LONG-LIFE-
BATTERIEN,**

welche das elektrische Fahrzeug
zum **wirtschaftlichsten** und
bequemsten Transportmittel un-
serer Zeit machen. - Aufklärun-
gen durch die Generalvertreter:

RAUCH & CO., A.-G., MEILEN

J. J. RUEGG & CO.

ZÜRICH
FAIDO

INGENIEURBUREAU
BAUUNTERNEHMUNG



PROJEKT DER ARCHITEKTURFIRMA GEBR. BRÄM IN ZÜRICH

AUSFÜHRUNG,
PROJEKTIERUNG

VON

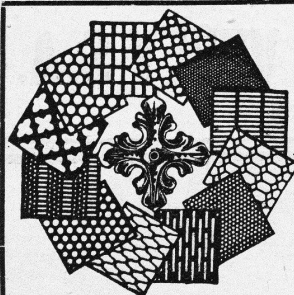
HOCH- u. TIEFBAUTEN



SCHWARZPULVER

der eidg. Pulvermühlen
AUBONNE und CHUR
eignet sich vorzüglich für alle
SPRENGARBEITEN

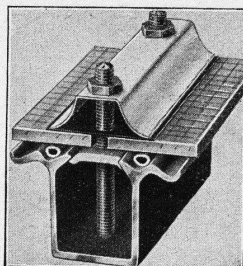
EIDG. PULVERVERWALTUNG BERN



H. HEER & Co.

OLTEN

SPEZIALITÄT:
Gelochte und
gepresste Bleche



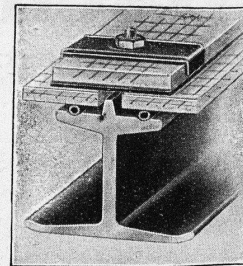
Wema - Sprosse

Kittlose Glasdächer System „Wema“

Dem jeweiligen Verwendungszweck angepasste,
technisch vollendete Konstruktionen.

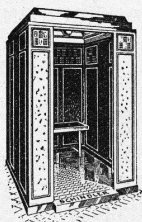
Rostsicher durch Feuer-Emaillierung
oder porenfreie elektrolytische Verbleiung.

Martin Keller & Co., Wallisellen
MAILAND - PARIS



Suprema-Sprosse

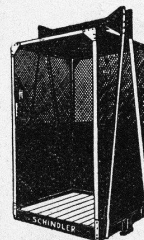
SCHINDLER-AUFZÜGE



für Personen- und Warenbeförderung
in modernster Ausführung — mit mehreren Geschwindigkeiten — zwangsläufigen Türverschlüssen
Grösste Betriebssicherheit und Geräuschlosigkeit

SCHINDLER & C^{IE}, LUZERN

Gegr. 1874

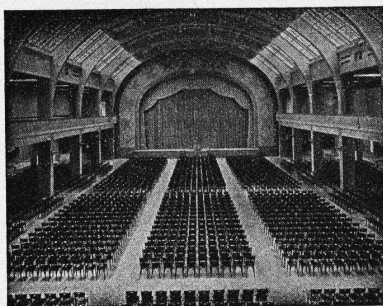


Sieben BERN A Kipper der aus zwölf BERN A bestehenden Kolonne für Abbrucharbeiten.

Motorwagenfabrik Berna A.-G.

OLTEN (Schweiz)

A.-G. Möbelfabrik Horgen-Glarus



Spezialfabrik
für
Bestuhlungen aller Art
für Cafés, Restaurants,
Speisesäle, Theater etc.

in Horgen

Altbewährtes
preiswürdiges
Schweizerfabrikat



GASERZEUGUNGSÖFEN - INDUSTRIEÖFEN
FEUERUNGEN FÜR ALLE ZWECKE U. BRENNSTOFFE
ABWÄRME-VERWERTUNGS-ANLAGEN
HOCHKAMINE - DAMPFKESSEL-EINMAUERUNGEN

**OFENBAU & FEUERUNGS-
TECHNIK A.G. ZÜRICH**

BUREAU:
GOTTFRED KELLERSTR. 5
TEL. 28332

INSULITE
die Holzfaser-Isolier-Platte

Insulite ist gewebte Holzfaser: es ist vollkommen frei von fäulniserregenden Substanzen und greift kein Material an. Aus langen, zähen, wasserdichten Holzfasern, wird es zu Platten kräftigster Struktur verwebt. Diese Platten sind für jeden Verwendungszweck in rationeller Grösse zu haben.

Machen auch Sie sich bekannt mit dieser im Feuer langjähriger Praxis erprobten Isolier- und Bauplatte, die zu rationellem, wertschaffendem Bauen vorbestimmt ist.

Für **Gas, Wasser, Heizung**
empfehlen wir die bestbewährten

Weichgussfittings



MARKE
G - W - H

Jedes Stück ist auf Dichtigkeit geprüft

GENERALVERTRETUNG FÜR DIE SCHWEIZ:
Dunkel & Co., Basel

Dreispeitz Telefon: B. 99.37

Lieferungen prompt ab Werklager in Basel



„DIFFA“

UMWÄLZUNG IM SCHRAUBENEINZIEHEN DURCH:

Patentiert in den meisten Industriestaaten.

Keine Friktions- oder Klauenkupplung mehr, wie bei den heute üblichen Systemen. Das Problem gelöst durch:

DIFFERENTIALGETRIEBE.

Sie regulieren gefühlsmässig das Einziehen der Schrauben, selbst um den Bruchteil einer Umdrehung. Kein Nachziehen mehr von Hand! — Antrieb durch biegsame Wellen oder elektrische Handbohrmaschinen.

OTTO SUHNER, BRUGG
Spezialfabrik biegsamer Wellen

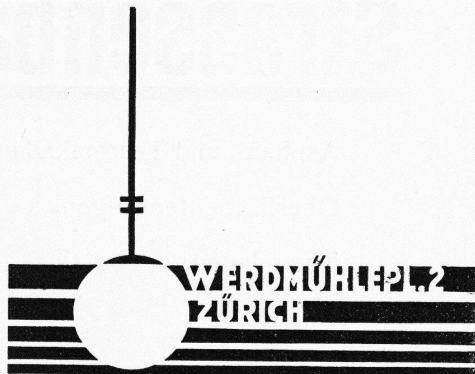
Eisenbauten aller Art

für Brücken, Gebäude, Stauwehre, etc. / Maste, Krane, Réservoirs, Blechkonstruktionen, etc.

Wartmann, Vallette & Cie., Brugg

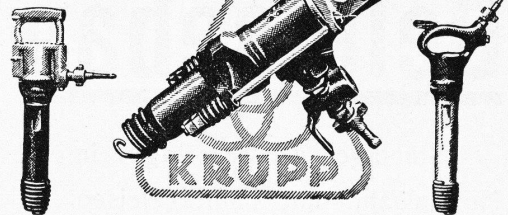
EMIL THOMA

BELEUCHTUNGSKÖRPER



KRUPP

Preßluft-
Bohr- u. Abbau-
Hämmer



GENERALVERTRETUNG
FÜR DIE SCHWEIZ:

FRITZ MARTI & Co.

BERN UND WALLISELLEN

BLITZ - GERÜST

OHNE STANGEN

das Ideal aller Gerüste für Fassaden von Wohn- und Geschäftshäusern, Kirchen und für Innen-Räume, wie Kirchen- und Saaldecken, Treppenhäuser usw.

Mietweise Erstellung
für Um- und Neubauten durch:

GERÜSTGESELLSCHAFT A. G.
ZÜRICH 7 ALTSTETTEN

Telephon 22.184

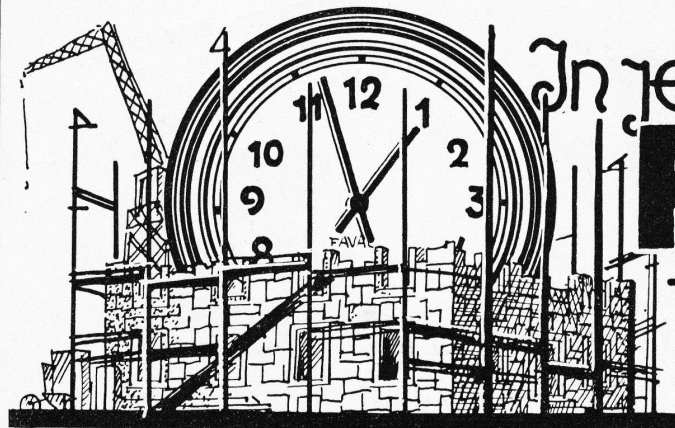
Telephon 55.209



Sowie durch folgende Baugeschäfte:

Zürich: Fietz & Leuthold A.-G.
Zürich: Fr. Erlmann, Ing.
Winterthur: J. Häring
Andelfingen: E. Landolt-Frey
Bern: Kurt Rieser
Luzern: E. Berger
Bubikon: A. Oetiker
Basel: Eug. Berli
Glarus: Karl Schweizer-Stüssy

Hochdorf: Aug. Ferrari
Genf: Ed. Cuénod S. A.
Neuhausen: Ad. Osswald
Herisau: H. Müller
St. Gallen: Sigrist, Merz & Co.
Olten: Otto Ehrensperger
Solothurn: F. Valli
Biel: Otto Wyss



F. Hainz

In jedem Neubau.....

FAVAG

ELEKTRISCHE UHREN

FAVAG

Fabrik elektrischer Apparate A.-G.
NEUENBURG

Walo Bertschinger

ZÜRICH, Stampfenbachstrasse 12/14.

Spezialfirma für:

Geleisebau

Ständiges grosses Lager in
Normalbahn- und Fabrikgeleisen,
Weichen und Drehscheiben.
Geleiseneubau, Unterhalt, Reparaturen.
Geleisebauwerkstatt.

Abnorme Geleise - Anlagen.

Strassenbau

Asphalt- und Teermakadam.

Oberflächenteerungen.

Neuanlagen.

Unterhalt.

Strassenwalzen - Betrieb.

Organisieren? Dann vor allem mehr FERNSPRECHER!

Die Zeiten, in denen ein Amtsanschluss für den ganzen Betrieb genügte, sind vorüber. Das gut geleitete Unternehmen von heute braucht als wichtigstes Organisationsmittel eine Siemens-Fernsprech-Anlage. Eine Anlage bringt mehr Schwung in Ihren Betrieb.

Mehr Fernsprecher: Mehr Leistung!

Lassen Sie sich von uns beraten! Ausführliche Drucksachen auf Wunsch!



Siemens Elektrizitätserzeugnisse AG

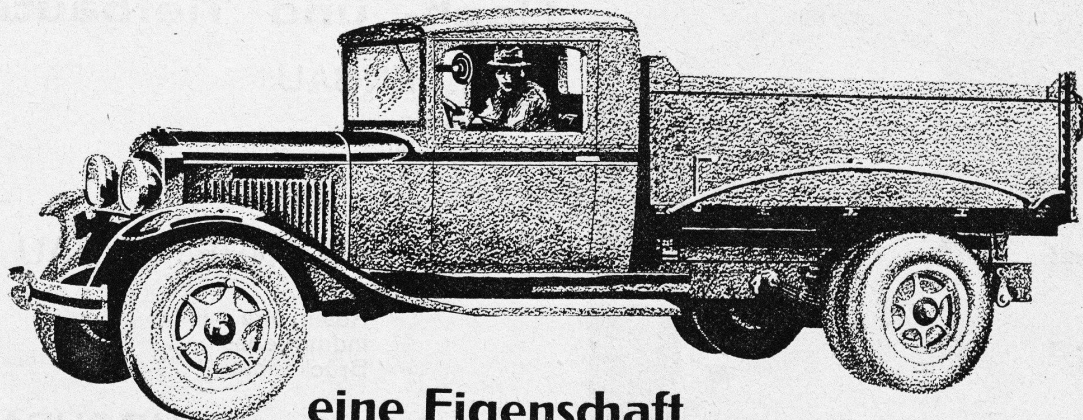
Abt. Siemens & Halske

ZÜRICH

BERN

LAUSANNE

AUSDAUER



eine Eigenschaft des DODGE-Lastwagens?

Ja, DODGE-Lastwagen benötigen keine Ruhepausen, Tag um Tag verrichten sie die an sie gestellten harten und rücksichtslosen Anforderungen ohne jemals zu klagen: DODGE-Lastwagen sind gute Lastwagen, denn ein nie versagender Dienst ist der Prüfstein eines guten Lastwagens. Beim DODGE wirken jeder Einzelteil, jedes Merkmal zur Erreichung dieses Endzieles zusammen: Außerordentlich starker Motor, Einplattentrockenkupplung, vier Gänge, Kardanwelle, starke Federn, Hinterachse; alles ist berechnete, um ein störungsfreies Arbeiten zu gewährleisten. Große Auswahl von Chassis mit Nutzlasten von 800 bis 5500 kg. Doppel gekröpfte Chassis für besondere Zwecke. Motor von 6 Zylindern. Chassis aus Spezialstahl. Alle stark beanspruchten Stellen sind aus Chromvanadium-Stahl, der dreimal härter ist als gewöhnlicher Stahl. Hydraulische, geschlossene Innenbackenbremsen, selbstausgleichend, wasser- und staubdicht, Druckschmierung.

DODGE LASTWAGEN

UNTERVERTRETER:

Winterthur: H. Roos, Automobile,
Paulstrasse

für den Kt. Zug: J. Stierli & Cie.,
Falkengarage, Baar

Basel: Hans Diebold, Turmhaus
Aeschenplatz

Bern: Gebr. Marli, Eiger-Garage

Langenthal: Garage Geiser

für das Aargauische Freiamt:
Kodi & Henggli, Garage, Wohlen

Schaffhausen:
Fritz Hübscher, Rheingarage

St. Gallen:
Widler & Hürsch, Automobile
z. Stahl

Verlangen Sie unverbindliche Probefahrt mit Nutzlast

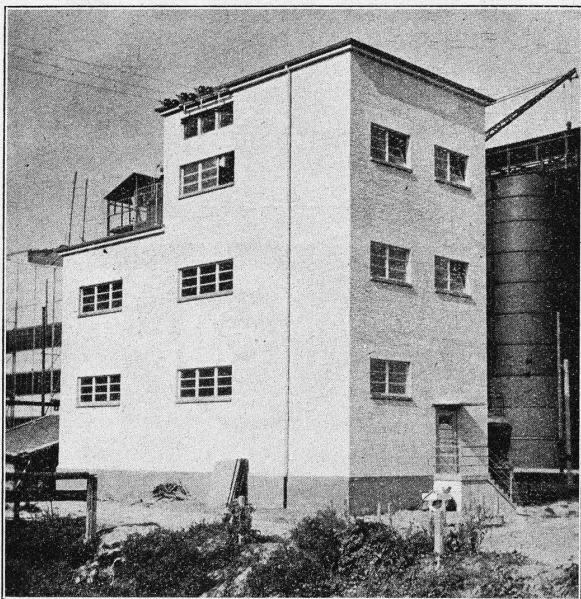
Allein-Importeure für die Schweiz:

S. A. FRAZAR A.-G., ZÜRICH
SEEHOFSTRASSE 16, TELEPHON 27.340

HOCH- UND TIEFBAU A.-G. AARAU-ZÜRICH

vormals M. Zschokke A.-G.

Gegr. 1869



Transformatorhaus der Porland-Zementfabrik Hausen bei Brugg

Ausführung sämtlicher Hoch- und Tiefbauten

STOLLENBAU

Strassenbau
Kanalisationen
Unterführungen
Fundierungen

EISENBETONBAU

Silos
Reservoirs
Industriebau
Brückenbau

HOCHBAU

Kunststeine
Dampfsägewerke
Zimmerei
Mech. Schreinerei
Mech. Glaserei

Uebernahme schlüsselfertiger Bauten



TELEPHONWERKE ALBISRIEDEN A.-G.

Li 5/61 C

Zehnteilige Amtsvermittlungsplatte

Die

Unkosten

Ihres Betriebes
sinken durch

Verwendung
zweckentsprechender

**automatischer
TELEPHON-
ANLAGEN**

 **Telephonwerke Albisrieden A.G.**