

Zeitschrift: Schweizerische Bauzeitung
Herausgeber: Verlags-AG der akademischen technischen Vereine
Band: 97/98 (1931)
Heft: 2

Werbung

Nutzungsbedingungen

Die ETH-Bibliothek ist die Anbieterin der digitalisierten Zeitschriften auf E-Periodica. Sie besitzt keine Urheberrechte an den Zeitschriften und ist nicht verantwortlich für deren Inhalte. Die Rechte liegen in der Regel bei den Herausgebern beziehungsweise den externen Rechteinhabern. Das Veröffentlichen von Bildern in Print- und Online-Publikationen sowie auf Social Media-Kanälen oder Webseiten ist nur mit vorheriger Genehmigung der Rechteinhaber erlaubt. [Mehr erfahren](#)

Conditions d'utilisation

L'ETH Library est le fournisseur des revues numérisées. Elle ne détient aucun droit d'auteur sur les revues et n'est pas responsable de leur contenu. En règle générale, les droits sont détenus par les éditeurs ou les détenteurs de droits externes. La reproduction d'images dans des publications imprimées ou en ligne ainsi que sur des canaux de médias sociaux ou des sites web n'est autorisée qu'avec l'accord préalable des détenteurs des droits. [En savoir plus](#)

Terms of use

The ETH Library is the provider of the digitised journals. It does not own any copyrights to the journals and is not responsible for their content. The rights usually lie with the publishers or the external rights holders. Publishing images in print and online publications, as well as on social media channels or websites, is only permitted with the prior consent of the rights holders. [Find out more](#)

Download PDF: 08.01.2026

ETH-Bibliothek Zürich, E-Periodica, <https://www.e-periodica.ch>

SCHWEIZERISCHE BAUZEITUNG

WOCHENSCHRIFT FÜR ARCHITEKTUR / INGENIEURWESEN / MASCHINENTECHNIK
REVUE POLYTECHNIQUE SUISSE

ORGAN DES SCHWEIZERISCHEN INGENIEUR- UND ARCHITEKTEN-VEREINS
UND DER GESELLSCHAFT EHEMAL. STUDIERENDER DER EIDG. TECHN. HOCHSCHULE
GEGRÜNDET 1883 VON ING. A. WALDNER / HERAUSGEGEBEN VON ING. C. JEGHER

Vereins-Mitglieder, beim Verlag: Schweiz 32 Fr.,
Ausland 40 Fr. jährl.; Nicht-Mitglieder: Schweiz
40 Fr., Ausland 50 Fr., bei der Post abonniert
40 Fr. Einzel-Nummern 1 Fr. zuzüglich Porto

VERLAG CARL JEGHER, ZÜRICH
Dianastrasse 5 / Postcheck VIII 6110
Telephon: 34.507 ■ In Kommission
bei Rascher & Cie., Zürich u. Leipzig

Inserate durch die Aktiengesellschaft der Unter-
nehmungen RUDOLF MOSSE, Zürich / Die
viergespaltene Colonelzeile 50 Cts., Titelseite
80 Cts., ausl. Anzeigen 60 Cts., Titelseite 1 Fr.

OTIS-AUFZÜGE

Mit Microsteuerung — Unbegrenzte Hubhöhen — Höchste Geschwindigkeiten

Telephon: 32 166

OTIS-AUFZUGSWERKE, FABRIK ZÜRICH Birmensdorferstrasse 273

HEIZUNG UND LÜFTUNG

HEINRICH LIER, INGENIEUR

TELEPHON: 39.205

ZÜRICH

BADENERSTRASSE 440

W. STÄUBLI
Ingenieur
ZÜRICH 3

Zurlindenstrasse 115

Telephon: 56.633

Industrie-Bauten

Projekte und Ausführung



Manometer A.-G., Zürich, Armaturen-Fabrik

(vormals Schäffer & Budenberg, Filiale Seebach, ständige Fabrikation seit 1893)

Manometer, Thermometer, Dynamometer

mit und ohne Registrierung, für jeden Zweck, bewährteste Konstruktionen, genau und zuverlässig.

Dampfventile, Hähne aller Art, Wasserstände, Schutzgläser,
Pumpen, Injektoren, Elevatoren, Kondensöpfe u. s. w.



HORGEN
TELEPHON 38

HEINRICH BRÄNDLI

ZÜRICH
TELEPHON 33.887

Asphalt-, Dachpappen- und Holzcement-Fabrik

Asphalt-Beläge * Asphalt-Isolierungen

LUXFER

Verlangen Sie Prospekte

ROB. LOOSER & CIE., ZÜRICH

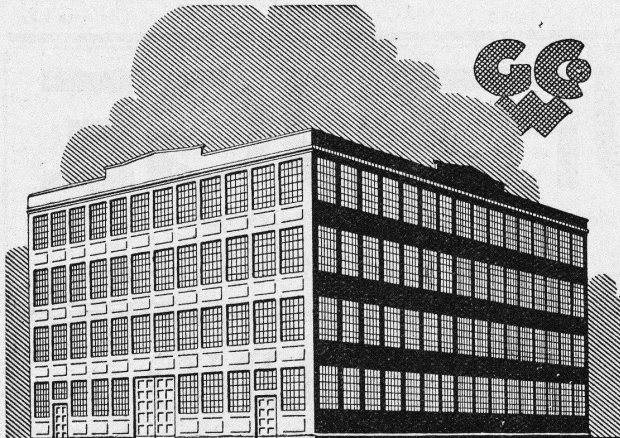
Beton-Gitterfenster für Fabriken
sind billiger als schmiedeeiserne

Telephon: Selnau 72.95

Gepresste Tore Eiserne Fenster

für Industrie-
bauten, Lager-
häuser, u. s. w.
liefert als
Spezialität

BUSS & CO
BASEL

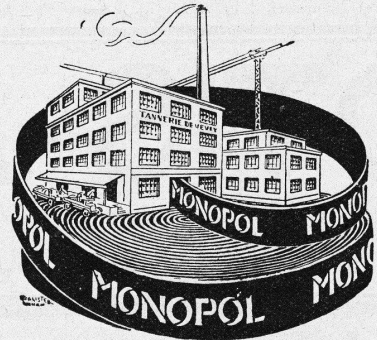


**SCHMIEDEEISERNE
FENSTER**

**TÜREN
U. TORE
FÜR
FABRIKBAUTEN**

**GEILINGER U. CO
WINTERTHUR**

Verlangen
Sie
Preis-
Offerten



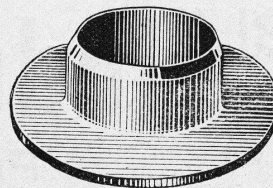
Technische
Beratung
kostenlos

Leder-Treibriemen

Marke: „**MONOPOL**“ „**IDEAL**“
„**MAXIMA**“ „**LEMAN**“

reine Eichenloh-Grubengerbung

grosse Zerreißfestigkeit - Geschmeidigkeit
grösste Adhäsion und
unbegrenzte Lebensdauer

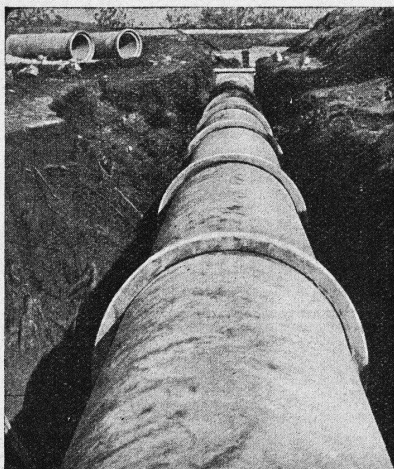


Leder-Manschetten

Dichtungen
Technische Artikel
jeder Art

TANNERIE de VEVEY S.A.

Telephon No. 59



Vianini-Röhren

† Patent (Armierter Betonröhren mit Muffen) Patent †

**für Druckleitungen, Bewässerungsanlagen,
Kanalisationen, Dücker, Durchlässe etc.**

Lieferanten:

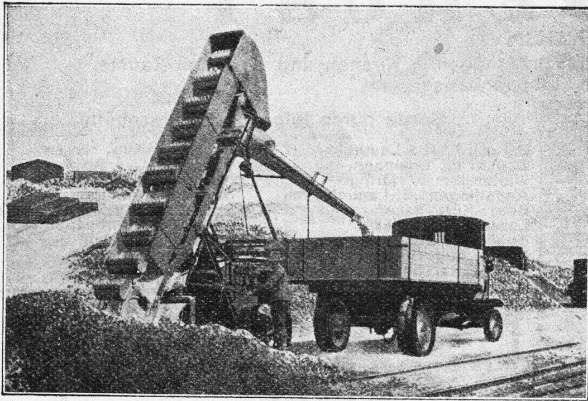
Internationale Slegwarbalken-Gesellschaft
Luzern

Desmeules Frères
Fabrique de Produits en Ciment Granges-Marnand

Kostenlose Beratung und Offerten durch:

Dipl. Ing. K. GANZ, Ing.-Bureau für Tiefbau, MEILEN, Telephon 128

Alleinvertreter für die deutsche Schweiz.



Selbstfahrende BECHER - AUFLADER

für maschinelle Verladung aller Art losen Fördergutes, wie:
SAND

KIES

TEERSCHOTTER

KOHLN

SCHOTTER

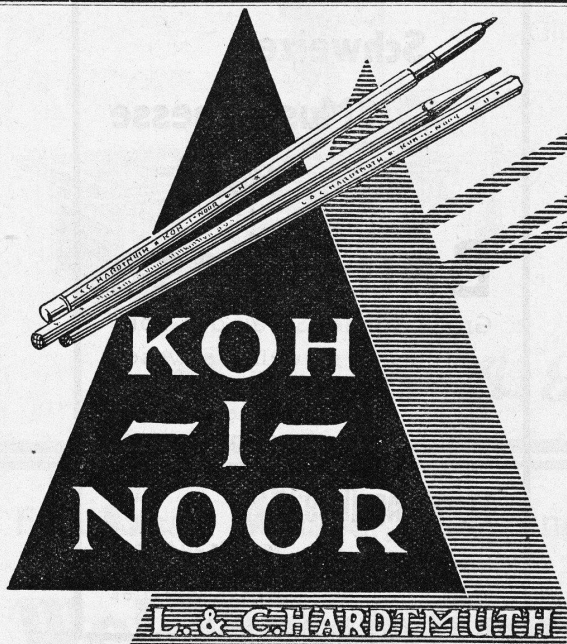
SCHLACKEN ETC.

Beste Schweizer Referenzen — Sofortige Lieferung

Fahrbare Gurtförderer.

Prospekte und Offerten durch:

ROBERT AEBI & C^{IE}, A.-G.
ZÜRICH



Ventilationsöfen

zur Beheizung von Räumen jeder Art und Grösse

Spezialöfen für Kirchen, Schulen und andere grosse Lokalitäten. Altbewährtes System. Beste Referenzen von Fachleuten, Behörden und Privaten

NOTTARIS-WEGMANN & CIE.
Ofenfabrik Oberburg-Burgdorf

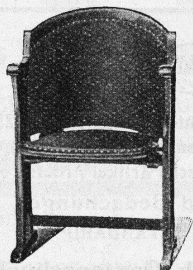


FAVAG

LIMNIMETER
überwachen
den INHALT der
WASSERBEHÄLTER

FAVAG
Fabrik elektrischer Apparate
A.-G.
NEUENBURG

A.-G. Möbelfabrik Horgen-Glarus



Spezialfabrik

für

Bestuhlungen aller Art
für Cafés, Restaurants,
Speisesäle, Theater etc.

in Horgen

**Altbewährtes
preiswürdiges
Schweizerfabrikat**

BLITZ-GERÜST

OHNE STANGEN

das Ideal aller Gerüste für Fassaden von Wohn- und Geschäftshäusern, Kirchen und für Innen-Räume, wie Kirchen- und Saaldecken, Treppenhäuser usw.

Mietweise Erstellung
für Um- und Neubauten durch:

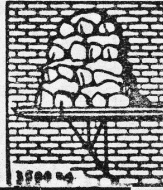
GERÜSTGESELLSCHAFT A. G.

ZÜRICH 7

Telephon 22.184

ALTSTETTEN

Telephon 55.209



Sowie durch folgende Baugeschäfte:

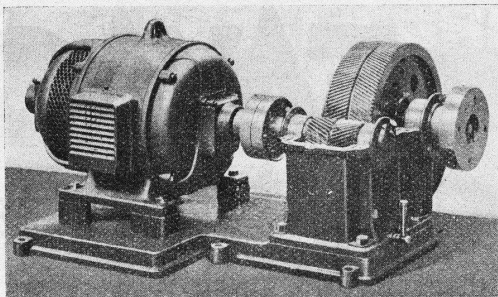
Zürich: Fietz & Leuthold A.-G.
Zürich: Fr. Erismann, Ing.
Winterthur: J. Häring
Andelfingen: E. Landolt-Frey
Bern: Kurt Rieser
Luzern: E. Berger
Bubikon: A. Oetiker
Basel: Eug. Berli
Glarus: Karl Schweizer-Stüssy

Hochdorf: Aug. Ferrari
Genf: Ed. Cuenod S. A.
Neuhausen: Ad. Osswald
Herisau: H. Müller
St. Gallen: Sigris, Merz & Co.
Olten: Otto Ehrensperger
Solothurn: F. Valli
Biel: Otto Wyss



Cluser Reduktionsgetriebe

Wirkungsgrad 97 bis 98 %.



Schneckengetriebe
im Öl laufend.

Lenix-Getriebe

Transmissionsanlagen

für alle Industriezweige,
in moderner Ausführung



Schweizer

Mustermesse

Basel

Bau-Messe

Große Sonder Schau des Fort-
schrittes im schweiz. Bauwesen

Anmelde - Schluss
15. Januar 1931

11.-21. April 1931

Prospekte und Anmelde-
formulare durch die
Messe-Direktion

Elektromotoren

jeder Leistung

Lieferung
Miete
Umtausch

*Transforma-
toren
Apparate*

*Revision von
Personen- u.
Warenaufzügen
i. Abonnement*

*Elektromechanische
Werke*

Gebrüder Meier

Reparatur
Umwicklung
Neuwicklung

ZÜRICH
Zypressenstrasse 71
Tel.: 37.332

BERN
Sulgenauweg 31
Tel.: Bollwerk 56.43

ALUMINIUM

Silumin / Alufont / Anticorodal / Avional

Fabrik Marke

Blech- u. Band-Walzwerke / Draht-, Profil- u. Röhren-Ziehwerke
Giessereien für Sand- u. Kokillenguss / Autogen-Schweißerei
Konstruktionen / Technische Artikel / Nieten etc.

Baugeländer und Bedachungen

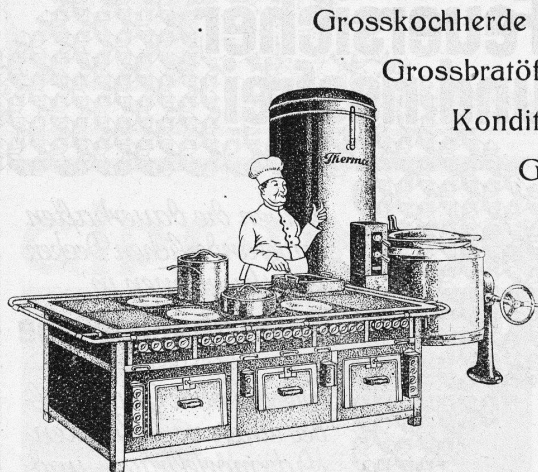
Riemenscheiben „STANDARD“

Aluminiumwarenfabrik Gontenschwil A. G.
MENZIKEN (Aargau)

Therma

ELEKTR. HOTEL-APPARATE

Zwei grosse Ehrenpreise mit goldener Medaille an der ZIKA Zürich 1930
Grosser Ehrenpreis Barcelona 1929

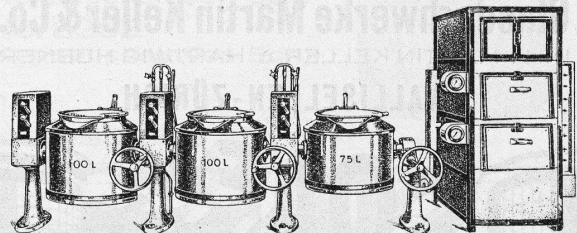


Grosskochherde

Grossbratöfen

Konditoreiöfen

Glühroste

Grills *Therma*

Kippbare Bratpfannen

Kippkessel, Wärmeschränke

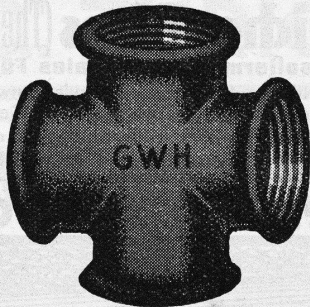
Boiler, Kaffeemaschinen usw.

Verlangen Sie unsere Prospekte und Referenzen

„Therma“ A.-G. Schwanden (Glarus)

Für **Gas, Wasser, Heizung**
empfehlen wir die bestbewährten

Weichgussfittings



MARKE

G-W-H

Jedes Stück ist auf Dichtigkeit geprüft

GENERALVERTRETUNG FÜR DIE SCHWEIZ:

Dunkel & Co., Basel

Dreisplatz

Telephon: B. 99.37

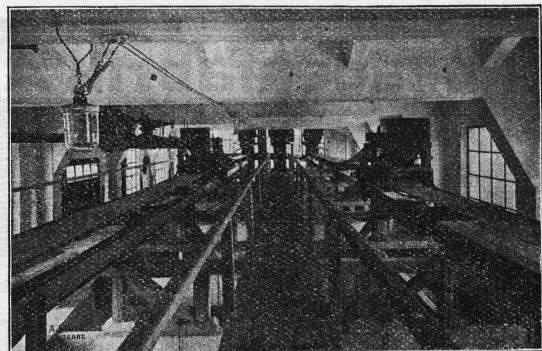
Lieferungen prompt ab Werklager in Basel

Stotz

FÖRDERER

Förderanlagen für die gesamte Industrie

baut die A. Stotz A.-G. auf Grund langjähriger Erfahrungen



Bandförderanlage zum Befördern von Hackholz, Kohle, Zement, Schotter etc.

A. STOTZ A.-G. STUTTGART
EISENGIESSEREI - MASCHINENFABRIK
GEGRÜNDET 1860 POSTFACH 215

Generalvertretung für die Schweiz.

INGENIEURBUREAU MAX AEBI, ZÜRICH
Postfach Bahnhof :: Telephon: 49.003

Wärme, Licht, Kälte

Elektrische Installationen

Baumann, Koelliker & Cie.
Zürich, Sihlstrasse 37, Tel.: 33.733 **A.-G.**

Glasdachwerke Martin Keller & Co.

INH.: MARTIN KELLER u. HARTWIG HÜBNER

WALLISELLEN-ZÜRICH



Naturasphalt von Travers

Schweizer-Produkt

Anerkannt bester Asphalt
für jede Art
Asphaltbelag.

E. R. Zetter & Co.
in Solothurn.

Gegründet 1843



Fabrik-Marke

Feuersicher und rissfrei



bleiben die dauerhaften
unveränderlichen Decken-
konstruktionen in

Drahtziegelgewebe
ZIEGELRABITZ

Dieses solide Gewebe bil-
det einen vorteilhaften
Putzmörtelträger und
ist in Rollen erhältlich

Verlangen Sie Muster u.
Preise durch die

**SCHWEIZERISCHE DRAHT-
ZIEGELFABRIK AG LOTZWIL**
BERN

ALLEINIGE FABRIKANTEN DES IDEAL-RABITZ

Künstlicher Bims (Thermosit D. R. P.)

Bestes Isoliermaterial, Ideales Füllmaterial

für Leichtbeton, leichte Massivdecken, Zwischenwände, Deckkörper
und viele andere Verwendungszwecke (Spez. Gew. ca. 300 kg/m³).

Prospekte durch die Allein-Vertretung für die Schweiz:

A. ZARN, Postfach Selnau 115, ZÜRICH.

Rolladenfabrik A. Griesser A.G. Aadorf



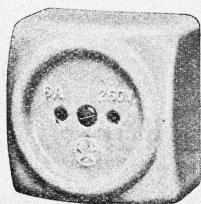
Zweigniederlassung: **Zürich** Militärstrasse 108

ADOLF FELLER HORGEN

FABRIK ELEKTRISCHER APPARATE

Genormte Einheitsapparate

6 Ampère, 250 Volt



8202 Sch

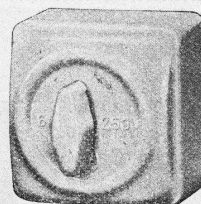
Schalttafel-Drehschalter No. 8000/07
(Kennbuchstaben Sch)

Schalttafel-Steckdose No. 8202
(Kennbuchstaben Sch)



mit dem

Qualitätszeichen des S. E. V.



8000/07 Sch

GIPS-UNION



ZWISCHENWANDPLATTEN

A.G. ZÜRICH

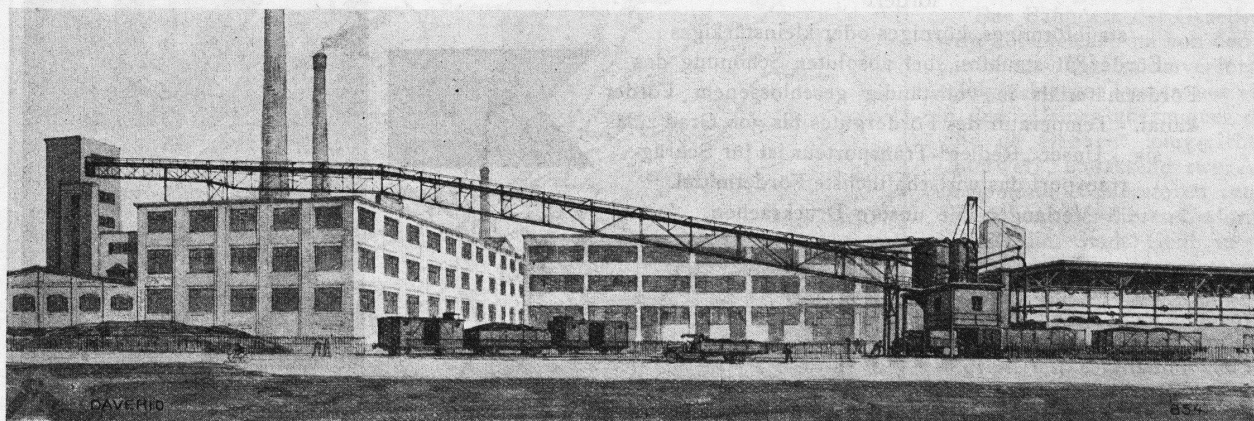
Expansioletten

FÜR ALLE NEU BAUTEN

*Architekten & Haus-
Besitzer wählen diesen
Verschluss f. Fenster,
Balkontüren und
Jalousieläden Beste
und billigste
Bezugsquelle*

U. SCHÄRER & SÖHNE
BAUBESCHLÄGEFABRIK
MÜNSINGEN
BERN

DAVERIO & CO. A.G. ZÜRICH

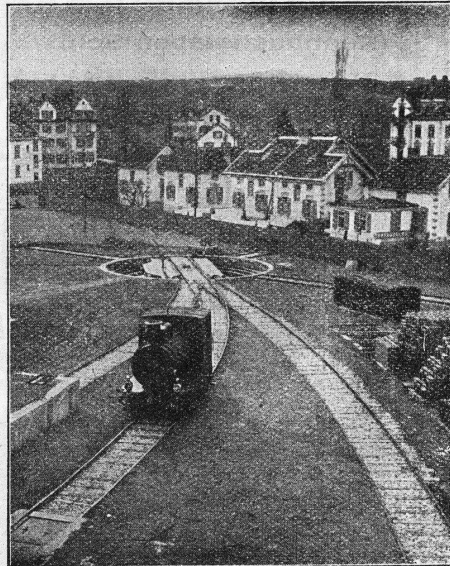


Eine von uns im Jahre 1930 ausgeführte pneumat. Kohlentransportanlage in der Schweiz

Walo Bertschinger

ZÜRICH, Stampfenbachstrasse 12/14

Geleise-
Anlage
im Chantier



der Firma
Adolf Saurer
A.-G.
Arbon

Spezialfirma für:

Geleisebau

Ständiges grosses **Lager** in
Normalbahn- und Fabrikgeleisen,
Weichen und Drehscheiben,
Geleiseneubau, Unterhalt, Repara-
turen.

Geleisebau-Werkstatt.

Abnormale Geleise-Anlagen

BÜHLER



„Redler“

Flachkettentransporteur

fördert

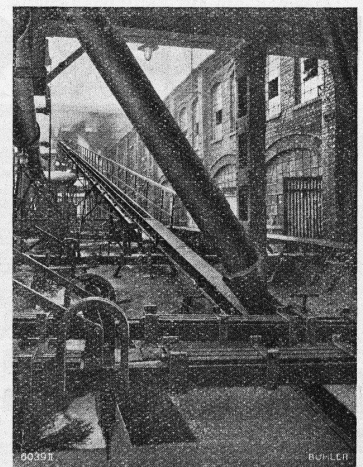
staubförmiges, körniges oder kleinstückiges
Fördergut staubfrei, bei absoluter Schonung des
Fördermaterials in vollständig geschlossenem Förder-
kanal. - Temperatur des Fördergutes bis 300 Grad zuläs-
sig. - Unser „Redler“-Transporteur ist für Schräg-
transport das wirtschaftlichste Fördermittel.

Verlangen Sie unsere Drucksachen.



Gebrüder Bühler, Uzwil

Maschinenfabrik und Giessereien



Eine von uns ausgeführte Anlage

PAUL HOFER, BASEL-BALE

Wand- u. Bodenbeläge aller Art - Carreaux pour revêtements, etc.

Hünigerstr. 163, beim St. Johann-Rheinhafen - 163, Rue de Hünig, près du port St-Jean

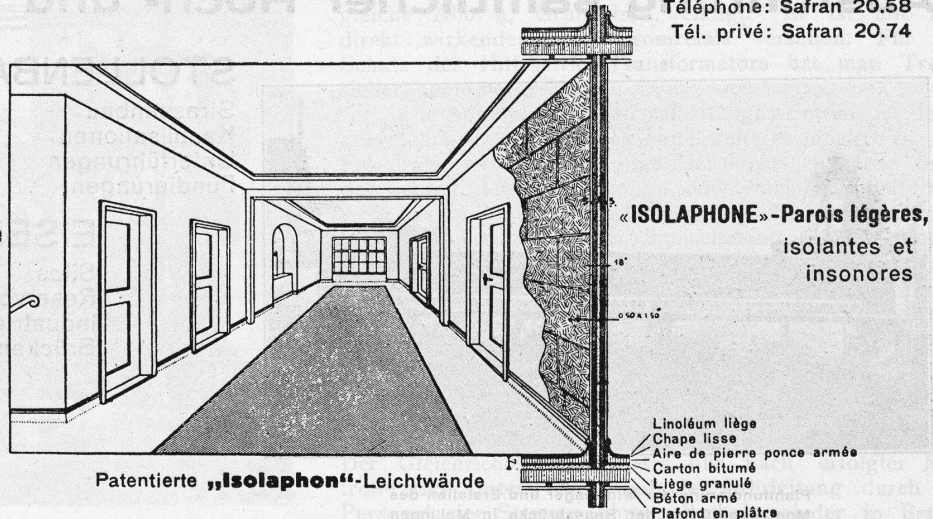
Telefon: Safran 20.58

Privat-Tel.: Safran 20.74

Téléphone: Safran 20.58

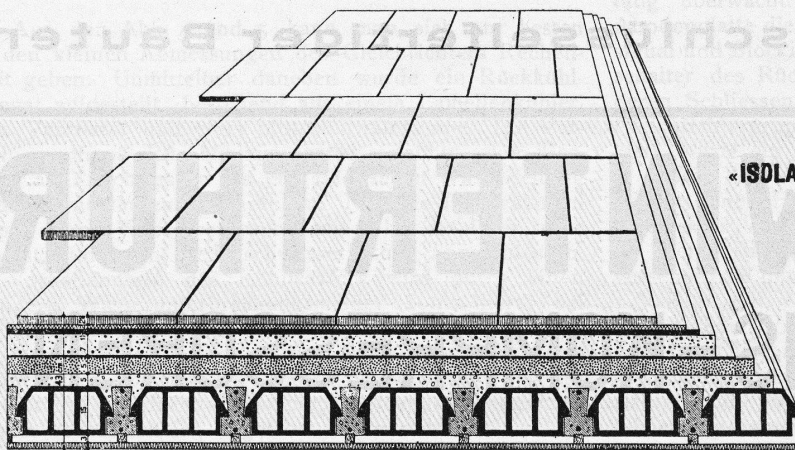
Tél. privé: Safran 20.74

„ISOLAPHON“-Leichtwände
isolierend
gegen Schall



„ISOLAPHON“-Flachdachkonstruktion
isolierend gegen Kälte
und Wärme

«ISOLAPHONE»-Construction de toiture plate
exempte d'acide

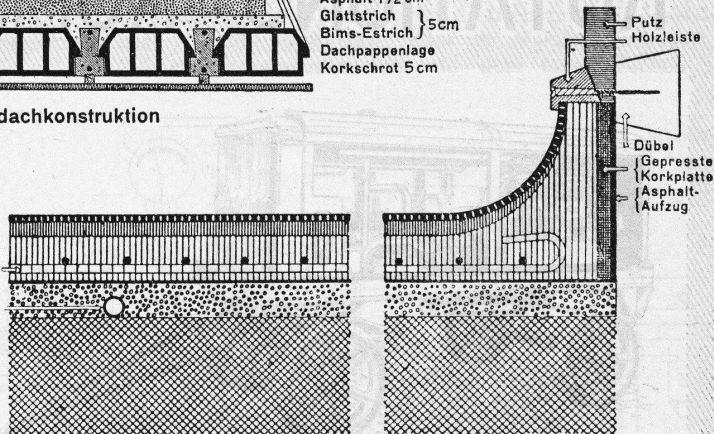


Patenterte „Isolaphon“-Flachdachkonstruktion

„ISOLAPHON“-Unterlagsboden
schalldämpfend,
füßwarm und säurefrei

Kork-Linoleum
1 cm Glattstrich
Bims-Estrich
Rundelisen-
Armierung } 3 1/2 cm
Dachpappenlage
2 1/2 cm Korkschröt
Elekt.Rohrleitung
Betondecke

«ISOLAPHONE»-sous plancher
isolant thermique et
acoustique



Patenterte „Isolaphon“-Unterlagsboden

Diese Zeichnungen dürfen ohne meine Einwilligung weder kopiert, vervielfältigt, weitergegeben, noch zur Selbstausführung benützt werden.

Art. 8 des B. G. vom 23. April 1883.

Ces dessins ne doivent être ni copiés, ni reproduits, ni communiqués à des tiers, ni utilisés pour l'exécution, sans mon consentement.

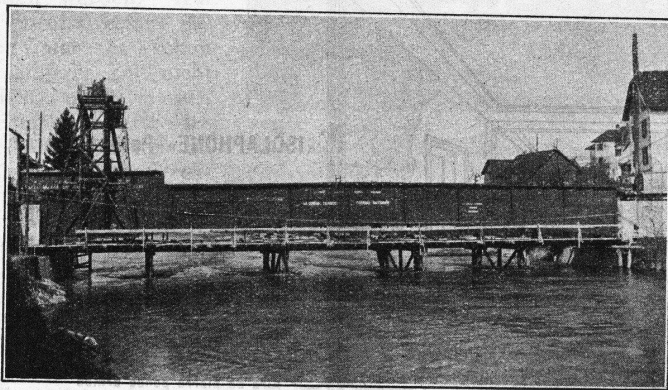
Art. 8 de la Loi Féd. du 23 Avril 1883.

HOCH- UND TIEFBAU A.-G. AARAU-ZÜRICH

vormals M. Zschokke A.-G.

Gegr. 1869

Ausführung sämtlicher Hoch- und Tiefbauten



Pfahlfundierung der Widerlager und Erstellen des Montagegerüsts der Reussbrücke in Mellingen

STOLLENBAU

Strassenbau
Kanalisationen
Unterführungen
Fundierungen

EISENBETONBAU

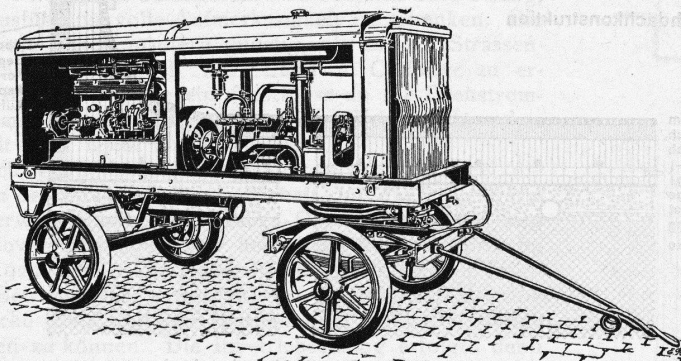
Silos
Reservoirs
Industriebau
Brückenbau

HOCHBAU

Kunststeine
Dampfsägewerke
Zimmerei
Mech. Schreinerei
Mech. Glaserei

Uebernahme schlüsselfertiger Bauten

SLM-WINTERTHUR ROTATIONS-KOMPRESSOREN



Fahrbare Kompressoranlage
„S. L. M.-Winterthur“

für alle Zwecke

Ortsfeste und
fahrbare Anlagen

für Drücke bis 16 Atm.
und Vakuum bis 99 %

Zahlreiche
Referenzen

Schweizerische Lokomotiv-und Maschinenfabrik, Winterthur