

**Zeitschrift:** Schweizerische Bauzeitung  
**Herausgeber:** Verlags-AG der akademischen technischen Vereine  
**Band:** 97/98 (1931)  
**Heft:** 15

## **Werbung**

### **Nutzungsbedingungen**

Die ETH-Bibliothek ist die Anbieterin der digitalisierten Zeitschriften auf E-Periodica. Sie besitzt keine Urheberrechte an den Zeitschriften und ist nicht verantwortlich für deren Inhalte. Die Rechte liegen in der Regel bei den Herausgebern beziehungsweise den externen Rechteinhabern. Das Veröffentlichen von Bildern in Print- und Online-Publikationen sowie auf Social Media-Kanälen oder Webseiten ist nur mit vorheriger Genehmigung der Rechteinhaber erlaubt. [Mehr erfahren](#)

### **Conditions d'utilisation**

L'ETH Library est le fournisseur des revues numérisées. Elle ne détient aucun droit d'auteur sur les revues et n'est pas responsable de leur contenu. En règle générale, les droits sont détenus par les éditeurs ou les détenteurs de droits externes. La reproduction d'images dans des publications imprimées ou en ligne ainsi que sur des canaux de médias sociaux ou des sites web n'est autorisée qu'avec l'accord préalable des détenteurs des droits. [En savoir plus](#)

### **Terms of use**

The ETH Library is the provider of the digitised journals. It does not own any copyrights to the journals and is not responsible for their content. The rights usually lie with the publishers or the external rights holders. Publishing images in print and online publications, as well as on social media channels or websites, is only permitted with the prior consent of the rights holders. [Find out more](#)

**Download PDF:** 22.02.2026

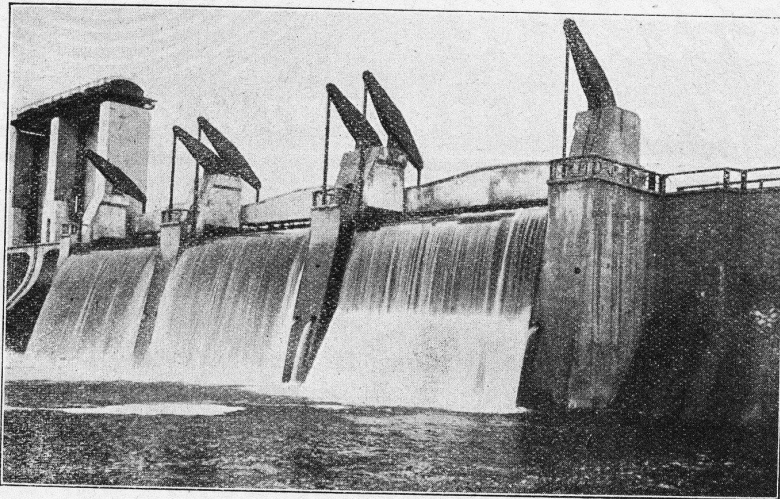
**ETH-Bibliothek Zürich, E-Periodica, <https://www.e-periodica.ch>**

## Stauwerke A.-G., Stampfenbachplatz 3, Zürich 6

Erste und älteste Spezialfirma mit reichsten Erfahrungen im Bau von  
**selbsttätigen und zwangsweise zu bedienenden Wehranlagen.**

### Selbsttätigen Abflussregulierungen

für Wasserkraft- und Irrigations-Anlagen, entsprechend den modernsten Anforderungen des Wasserbaues.



Drei automatische Ueberfallklappen in Jousseau (Vienne)  
 je 14,00 × 3,50 m

Im Betrieb und in Ausführung  
 über 250 Anlagen mit total  
 4 500 m Wehrbreite und ca.  
 47 000 m<sup>3</sup>/sek Regulier-  
 fähigkeit.

*Allein-Vertretung für die  
 Schweiz der*

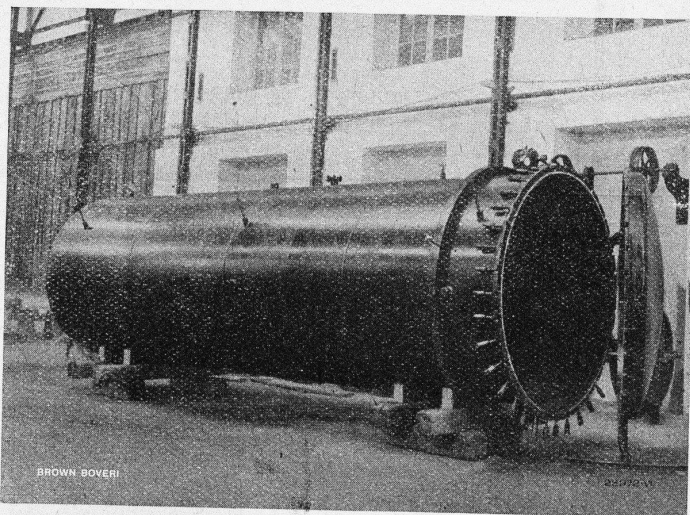
**„Zahnschwelle  
 Rehbock“**

zur Verhütung von schäd-  
 lichen Auskolkungen der  
 Sohle von Wasserläufen.

Illustrierter Katalog, Projekte  
 und Kostenanschläge.

## A. G. BROWN, BOVERI & CIE., BADEN

Technische Bureaux: Baden, Basel, Bern, Lausanne



Elektrisch geschweisster Holzdampfkessel

Schweissumformer  
 in  
 höchster Vollendung

Ueber **1000** Anlagen  
 in  
 allen Weltteilen

Verwenden Sie  
 ARCOS - ELEKTRODEN





# Gebrüder HOTZ Zürich

## Elektrische Unternehmen



**Beton**  
mit  
**CONTEX**  
behandelt,  
erhält schönsten  
und dauerhaftesten  
**Gewand**

**CONTEX S. A.**  
**Genf**  
Case Rive 244  
Tel. 41.680

Auf der  
**MailänderBaumesse**  
zeigen wir  
nur für Selbstverbraucher  
verschiedene

**BAUMASCHINEN**  
in neuester Konstruktion  
**Grob- u. Feinsteinbrecher**  
**mit Schnellsortier-Sieben**  
zur Herstellung von staubfreiem  
**FEINSCHOTTER U. EDELSPLITT**

Zur Fabrikation eines hochwertigen Betons eine  
moderne, fahrbare  
**BETON-MISCH-MASCHINE**  
Modell 1931

**FEIN- u. GROBWALZWERKE**  
für Sand, Steinmehl und Terrazzo

Desgleichen eine  
**Zementrohrstampf-Maschine D. R. P. Syst. „Velten“**  
für eine Stundenleistung bis zu  
30 Rohren m. 2 Mann Bedienung

**IBAG** INTERNAT. BAUMASCHINENFABRIK A.-G.  
NEUSTADT a. d. HAARDT (Deutschland).



Die Beton-Strasse ist griffig, hell  
bei Nacht, staub- und stossfrei —  
sie erhöht die Verkehrssicherheit!  
BETON-STRASSEN A. G., WILDEGG.



PDC  
PRA


Vorbildlicher Industriebau aus Stahl; leichte, gute Uebersicht im Innern. Sehr hell! Kann mit Leichtigkeit künftigen Betriebsverhältnissen angepasst werden. Trotz Winter kürzeste Bauzeit! Auskunft über den Stahlbau erteilt  
**Verband Schweiz. Brückenbau- u. Eisenhochbau-Fabriken, Zürich, Biberlinstr. 38, Tel. 43.071**

# DEM STAHLBAU DIE ZUKUNFT

LINDT SPRUNGL

## Gesellschaft der L. von Roll'schen Eisenwerke, Gerlafingen

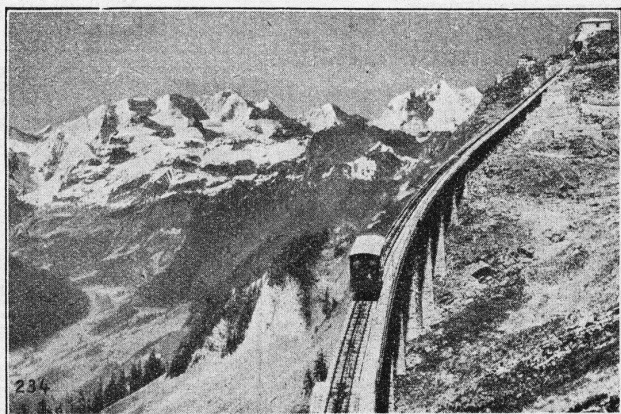
Gegründet 1823

Werk „Giesserei Bern“

Gegründet 1823

in Bern

Konstruktionswerkstätten,  
Eisengiesserei



Seilbahn Niesen, maximale Steigung 68 ‰, 3506 m totale Länge.

## Standseilbahnen

Hebezeuge  
Eisenbahnmaterial  
Schützenanlagen und  
Wehreinrichtungen  
Zahnradbahnmaterial  
Kabelbaggeranlagen  
Allgem. Maschinenbau



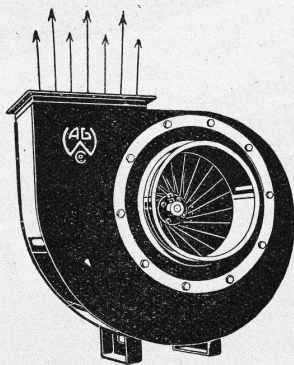
**Besichtigen Sie die Betongiessanlage  
im Hofe der Halle IV (Seite Riehenring)**

Telegramme: Giesserei Bern  
Telephon: Bollwerk 50.66



**Erweiterungspläne für das Schweizerische Landesmuseum in Zürich.** Der Bundesrat ermächtigte das Departement des Innern zu neuen Verhandlungen mit Vertretern der Kommission und der Direktion des Schweizerischen Landesmuseums und den zuständigen Behörden der Stadt Zürich über die Erweiterung der Bauten des Museums auf Grund der Planstudien von Prof. Dr. G. Guhl vom Jahre 1929. Schon im Jahre 1905 wurde geltend gemacht, dass die Räume des Landesmuseums zu eng geworden seien und dass viele Gegenstände magaziniert werden müssten, anstatt aufgestellt zu werden. Die Pläne von Prof. Guhl erfordern eine Baukostensumme von 2 Mill. Fr. Die Baupflicht obliegt der Stadt Zürich.

**Ersatz der Seebrücken in Luzern.** Der Grosse Stadtrat behandelte die Vorlage über den Neubau der Seebrücke, wofür schon die dritte Vorlage gemacht werden musste. Nach Ablehnung eines neuerlichen Verschiebungsantrages wurde mit 24 gegen 7 Stimmen dem Stadtrat und der Kommissionsmehrheit zugestimmt, wonach die jetzige Seebrücke abgebrochen und eine neue, 21,5 m breite Brücke mit eiserner Tragkonstruktion und Eisenbeton-Fahrbahnplatte auf den bestehenden Pfeilern erstellt wird. Der erforderliche Kredit beträgt 875,000 Fr. Die jetzige Brücke hat eine Breite von 15 m. Die Fahrbahn der neuen Brücke erhält eine Breite von 12,5 m, dazu ein seeseitiges Trottoir von 5 m und ein reußeitiges von 4 m Breite, was für Jahrzehnte auch bei zunehmendem Verkehr genügen dürfte.



## Ventilations-Anlagen

für

Hotels, Restaurants, Gesellschaftssäle, Bureaux,  
Krankenhäuser, Fabrik- und Arbeitsräume etc.

erstellen als langjährige Spezialität  
in bestbewährten Konstruktionen

### Wanner & Co., A.-G., Horgen

**Hotel Habis-Royal**  
ZÜRICH BAHNHOFPLATZ

Restaurant  
Sitzungszimmer



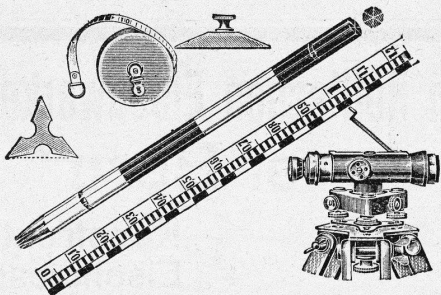
**Bitumitekt**  
für Bedachungen  
und Isolierungen

grau, glatt und  
grün schieferbesandet  
Muster gratis.

25jährige Bewährung

**W. Frick-Glass**

Asphalt- und Teerprodukte  
ALTSTETTEN-ZÜRICH  
Telephon: 53.064



**Maßstabfabrik Schaffhausen A.-G.**  
**Schaffhausen**

Spezialfabrik für  
Messgeräte aller Art und Zeichentische. (Katalog No. 6 27).

**Bulldog**

Sicherheitsverbinder  
für

Holzkonstruktionen  
Lehrgerüste - Hallenbauten  
Holzbrücken - Tribünen usw.

gewährleisten  
die grösste  
Druck-Fläche  
bei geringster Schwächung des Holzquerschnittes

Millionenfach bewährt!

Prospekte, Preislisten und Muster durch die Generalvertreter

**J.G. KIENER & WITTLIN A.-G.**  
Eisen und Eisenwaren

Schauplatzgasse 23 — **BERN** — Tel. Bollwerk 16.01



## Marmor

Arbeiten aller Art für Bau  
u. Installationszwecke in  
fachgemässer Ausführung:

Ostschweiz. Marmor-u. Granit-  
werk Wüthrich & Cie., Rheineck

Gegr. 1875



**Bodmer & Cie**  
ZÜRICH, HOLBEINSTR. 22

Zentralheizungen  
Oefen, Cheminées  
Elektr. Akkumulier-Oefen

Stetes Inserieren bringt Erfolg



# Centralheizungen

Ventilations-, Entnebelungs-, Trocken-, Warmwasserbereitungs-Anlagen / Pat. Centralapparate für Heizung, Be-  
feuchtung, Ventilation und Kühlung für die Textilindustrie



**J. RUCKSTUHL  
BASEL**

Aktiengesellschaft, Fabrik für Centralheizungen

## Guss-Asphalt- Arbeiten

**für Hoch- und Tiefbau**

erstellen mit aller Garantie für kunstgerechte und  
dem jeweiligen Zwecke angepasster Ausführung

**A. SCHMID's ERBEN, ZÜRICH**  
Asphaltgeschäft Gegr. 1865 **Telephon: 32.108**

### STEREOPHOTOGRAMMETRIE

Geodäsie Nivellement

Kartographie

Technisches Bureau

**LEUPIN u. SCHWANK  
BERN**

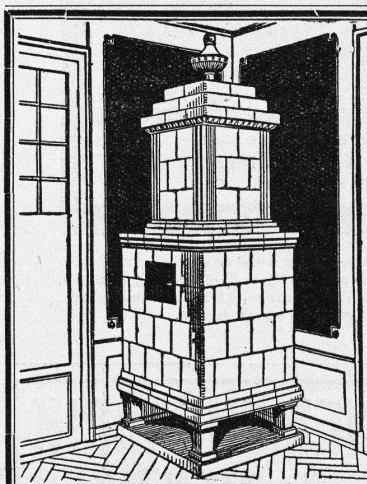


ATELIER KECK BERN

**Topographie**



**Grösste Zaunfabrik  
der Schweiz**  
Gegründet 1897  
Imprägnierte Holzeinfriedungen  
aller Systeme  
**J. MÜLLER & CO**  
Zaunfabrik Löhningen  
Bureau in Zürich  
Kornhausstr. 47 Tel. 45878

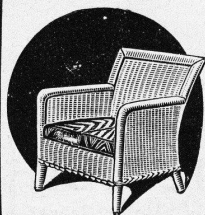


**Kachel-  
Ofen**

in jeder  
Ausführung

**Ofenfabrik  
Kohler A.G.**

Metz bei Biel



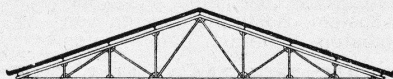
Preiswürdige, behagliche **Peddig-Rohr-  
möbel** in modernen Farben, naturweiss oder  
in jeder beliebigen Nuance geräuchert.

**Garten- und Terrassen-Rohrmöbel**  
in allen Farben.

**Liegestühle, Krankenstühle  
Strandhütten, Strandmöbel**

**Cuenin-Hüni & Cie.**

Rohrmöbelfabrik **Kirchberg** (Kant. Bern)  
Filiale in **Brugg** (Kt. Aargau).  
Gegründet 1854 Kataloge



## Leichtplatten-Dächer

aus armiertem Bimsbeton

Hohe Isolierfähigkeit

Äusserst niederes Eigengewicht

Tropfsicherheits, Feuersicherheit

Schnelle Montage

**AG für Bimsbeton-Industrie Zürich**

Universitätsstrasse 69

Telephon 44.106

Verlangen Sie Prospekte,  
Offerte und Referenzen



**Kurs für autogene Metallbearbeitung in Luzern.** (Mitget.) Die Sauerstoff- und Wasserstoffwerke A.-G. Luzern veranstalten in Verbindung mit der Kunstgewerbeschule Luzern und unter Leitung des Direktors des Schweizer Azetylenvereins (Prof. C. F. Keel) vom 27. April bis 1. Mai 1931 in den Räumen der Kunstgewerbeschule Luzern, Rössligasse 12, einen fünftägigen Kurs für autogene Metallbearbeitung. Kursgeld 35 Fr. Am Schlusse des Kurses bietet sich Gelegenheit zu einer Exkursion in die Sauerstoff- und Wasserstoffwerke A.-G. Luzern. Ausführliche Kursprogramme können von den Kursveranstaltern bezogen werden.

**Internationaler Wohnungskongress in Berlin, 1 bis 5. Juni 1931.** Der Internationale Verband für Wohnungswesen, Generalsekretär Dr. H. Kampffmeyer, versendet zurzeit seine Einladungen zur Beteiligung an dem Internationalen Wohnungskongress mit anschliessender Studienreise nach Breslau, Prag, Dresden, Leipzig

und in das Mitteldeutsche Industriegebiet, einschliesslich Halle. Dem Programm entnehmen wir, dass im Rahmen des Hauptthema: «Die sozialpolitische Bedeutung der Wohnungswirtschaft in Gegenwart und Zukunft» vor allem die viel umstrittene Frage untersucht werden soll, ob und inwieweit die privatwirtschaftliche Bautätigkeit ohne öffentliche Unterstützung das Wohnungsbedürfnis der breiten Masse zu decken vermag, und was eventuell geschehen soll, um dieses Ziel zu erreichen. Ausserdem wird noch das bautechnische Problem: «Der Bau von Kleinwohnungen mit tragbaren Mieten» und das Problem: «Wohnungsinspektion (Wohnungsaufsicht und Wohnungspflege)» behandelt, das für die Vertreter der Wohnungs-Hygiene und Wohlfahrtspflege im Vordergrund steht.

Anfragen und Anmeldungen sind an den Internationalen Verband für Wohnungswesen, Frankfurt a. M., Hansa-Allee 27, zu richten.



**ARMATUREN**

# Rhei-Ventil

**DAS NEUE ABSPERR-VENTIL**  
(gesetzlich geschützt)

*Das Gehäuse in Stromlinienform*

**50% weniger Druckabfall**  
als gewöhnliche Ventile.

- Glatte Durchgang.
- Keine toten Ecken.
- Vollkommen dicht.
- Neuartige Heißdampfdichtungen.
- Kegelbefestigung leicht lösbar.
- Spindel genau zentriert.
- Klappschrauben für Stopfbuchse.
- Stopfbuchse gut zugänglich.

früher Schäffer & Budenberg, Seebach  
**MANOMETER A.-G., Armaturenfabrik**  
ZÜRICH

Wir liefern wie bekannt alle **Dampfkessel-Armaturen**, wie: Manometer, Thermometer, Ventile, Hähne, Injektoren, Pumpen, Reduzierventile, Schleber, Wasserstände, Wasserstandsgläser, Kontroll- und Registrier-Apparate usw.



**B. A. G.**  
TURCI

# Filatura

*Der zweck-  
mässige Reflektor  
für Gewerbe und  
Industrie*



# RIEMENFABRIK A.-G. MENZIKEN

**Spezialfabrik für ausprobierte  
Lederriemen jeder Art**

Riementechnische Beratung



# Ventilationsöfen

zur Beheizung von Räumen jeder Art und Grösse

Spezialöfen für Kirchen, Schulen und andere grosse Lokalitäten. Altbewährtes System. Beste Referenzen von Fachleuten, Behörden und Privaten

**NOTTARIS-WEGMANN & CIE.**  
Ofenfabrik Oberburg-Burgdorf



# CERESIT

6 Grand Prix, 10 Goldmedaillen

für

## wasserdichte Verputz - Arbeiten

einfach, zuverlässig, billig, dauerhaft

**GEORGES SIGG, Löwenstr. 17, ZÜRICH**

Telephon: 39.870



**Ausmaß u. Kostenvoranschläge**

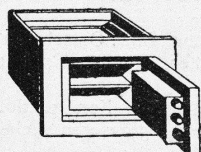
Offertformulare für Preiseingaben, jede beliebige Einteilung, saubere und zuverlässige Ausführung schnell und diskret.

Langjährige Erfahrung; Muster und Referenzen zu Diensten.

**WEILENMANN, JAEGLI & CO., Vervielfältigungs- und Schreibbureau**

ZÜRICH, Bellevuehaus, Tel. 26.752 Filiale BERN, Kramgasse 10, Tel. Bollw. 74.73

# „UNION“- Einmauerkassen



Briefkasten

Kassenschränke

Stahlmöbel

Stahlpulte etc.

**Union-Kassenfabrik A.-G., Zürich**

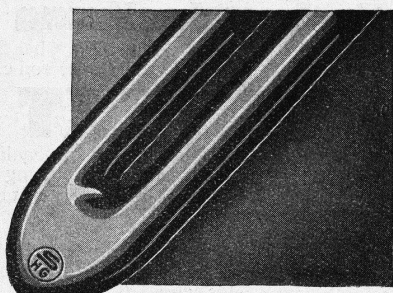
Gessnerallee 36

Verlangen Sie Prospekt Nr. 80.

Telephon 51.758

Ingenieur-Besuch.

# SCHMIDT'SCHE HEISSDAMPF G.M.B.H. KASSEL-WILHELMSHÖHE



DIE **SG**-MARKE DES  
**SCHMIDT**  
**ÜBERHITZERS**

das Wahrzeichen des aus den Rohren selbst geschmiedeten Umkehrendes.

FÜR SCHMIDT GROSSROHR-ÜBERHITZER  
LOKOMOTIVEN: SCHMIDT KLEINROHR-ÜBERHITZER

Vertreter für die Schweiz: Ing. Ed. Gams / Zürich 8

**Schlosserei  
und mech. Werkstätte**  
sucht in das Fach einschlagende

## Arbeiten

(Anfertigung von Bestandteilen für Maschinen, Apparate etc.) Prompte und gewissenhafte Ausführung. Verlangen Sie Offerten bei

**P. Lang, Postfach, Oerlikon.**

# Tadellos sind eiserne

## Wetterschenkel

mit Winkel- oder Flacheisen-Anschlag

(Siehe Baukatalog 1931, S. 377)

**Vorteile:** sind billiger als aus Holz, unverwüstlich, weil ein Verfaulen nicht mehr möglich ist, wird im Gegensatz zu aufschwellenden hölzernen Wetterschenkeln nie Anlass zu Garantiearbeiten geben.

An Scheibenlicht resp. Flügelgrösse wird ca. 5—6 cm gewonnen. Sie werden bei Verwendung unserer eisernen Wetterschenkel überall Ehre einlegen.

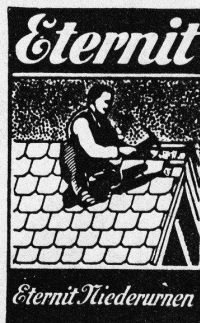
**U. Schärer's Söhne**  
Baubeschlägefabrik  
**Münsingen** (Bern)



Bevor Sie sich zu irgend einem Verschluss für Ihre Garage entschliessen, verlangen Sie auf jeden Fall unsere illust. Gratisbroschüre „T.a.“ über das

**Patent - HARTMANN - Tor**  
✦ Patente, D. R. P. und andere Auslands-Patente  
Seit Jahren glänzend bewährt

**HARTMANN & CO.**  
BIEL - BIENNE



Eternit Niederungen

Bedachungen  
Aeusserer Wandverkleidungen  
Innenbau  
Installations- und Druckrohre  
Autogaragen

# Abdeck -Papier und Carton

liefern ab Lager

**A.-G.**  
**Jucker-Wegmann**  
**Zürich - Tel.: 34.674**



Tausende im Betrieb!  
Überall Vertreter u. Lagerbestände  
**OMS-Kläranlagen A. G.**  
**Zürich G. Gemsenstr. 4**

Alleinige Herstellerin:  
**Cementwaren-Fabrik**  
**W. CHRISTEN & CIE.,**  
Basel-Schänzli.



# S.T.S.

**Schweizer. Technische Stellenvermittlung**  
**Service Technique Suisse de placement**  
**Servizio Tecnico Svizzero di collocamento**  
**Swiss Technical Service of employment**

ZÜRICH, Tiefenhöfe 11 — Telefon: Selnau 5426 — Telegr.: INGENIEUR ZÜRICH  
 Für Arbeitgeber kostenlos. Für Stellensuchende Einschreibgebühr 2 Fr. für 3 Monate.  
 Bewerber wollen Anmeldebogen verlangen. Auskunft über offene Stellen und Weiterleitung von Offerten erfolgt nur gegenüber Eingeschriebenen.

## Maschinen-Abteilung.

- 183 Jünger. Heizungs-Techniker, selbständig in Projekt u. Ausführung hauptsächlich v. Warmwasserheizungen. Spät. 1. Mai. Kt. Bern.  
 185 Elektro-Techniker, mit guter Praxis in Hausinstallationen, zur Ausführung v. period. Nachkontrollen. Vorübergeh. Ostschweiz.  
 187 Elektro-Techniker, spez. bewandert im Schalttafelbau, zuverlässige Kraft für Fabrik elektr. Apparate. Dringend. Ostschweiz.  
 157 Ingénieur, chaudronnier expérimenté, spécialisé dans la grosse chaudronnerie (réservoirs, canalisations etc.). Suisse romande.

## Bau-Abteilung.

- 160 Bauführer, nur erstkl. Kraft für Bau eines grossen Geschäftshauses in Bruxelles. Franz. Sprache unerlässlich. Schweizermeld.  
 226 Durchaus selbständiger Bauführer für örtliche Bauleitung grösserer Tief- und Hochbauarbeiten. Sofort. Deutsche Schweiz.  
 298 Tiefbau-Techniker-Zeichner, ev. auch tücht. Hochbautechniker, für zeichnerische Arbeiten. Sofort. Bau-Unternehmung Zürich.

- 300 Hochbau-Techniker-Zeichner. Sofort. Dauerstelle. A.-B. Luzern.  
 302 Architekt (25/30 Jahre) oder Bautechniker, für Bureau (Hotelbau). Architektur-Bureau Zürich.  
 304 Hochbau-Techniker-Zeichner f. Bureau. A.-B. Innere Schweiz.  
 306 Jüng. Eisenbeton-Techniker-Zeichn. m. Praxis. Sof. Ing.-B. Zürich.  
 308 Selbständiger, erfahrener Eisenbetontechniker mit event. Beteiligung und event. Mitarbeit bei andern Arbeiten (vermessungstechnischer Art). Ingenieur-Bureau Graubünden.  
 310 Hochbau-Techniker, möglichst mit etwas Praxis, hauptsächlich für Bureau. Baugeschäft Innere Schweiz. Sofort.  
 312 Jüng. Hochbau-Techniker-Zeichner, f. 3—6 M. A.-B. Ostschweiz.  
 314 Bautechniker, selbständiger, guter Zeichner, praktisch erfahren in Chaletbau (guter Acquisiteur). Eintritt Mai. Graubünden.  
 316 Tiefbau-Techniker-Zeichner, mit etwas Praxis. Sofort. Für 1 bis 2 Monate. Bau-Unternehmung Zürich.  
 318 Tüchtig. Bauführer m. läng. prakt. Erfahrung. A.-B. Ostschweiz.  
 320 Jüngerer Eisenbeton-Ingenieur od. Techniker, möglichst sofort. Ingenieur-Bureau Zürich.  
 322 Hochbau-Techniker, 1. Kraft, mit Kenntnissen in Konstruktion u. Devis, zur Uebernahme der Direktion einer grösseren Sache. Französisch verlangt. Westschweiz.  
 324 Hochbau-Techniker-Zeichner f. Planausarb. (Einfam.-Häuser). Sof.  
 326 Erfahrener Bauführer, für grössern Geschäfts- und Wohnhausblock mit Garage. Architektur-Bureau Zürich.

# SPÄLTI SÖHNE & CO.

**ZÜRICH**  
 HARDTURMSTR. 121  
 TELEPHON 36.623

FILIALWERKSTÄTTE IN  
**VEVEY**  
 TELEPHON 9.40

Ankauf, Umtausch und Miete von:  
**Elektromotoren,  
 Generatoren,  
 Transformatoren  
 und Apparaten.**

## Zu verkaufen:

Zwei gebrauchte

## Wendeltreppen

zu äusserst vorteilhaften Preisen.

## Gebr. Demuth, Baden

Fabrik für moderne Blecharbeiten.



## Architekt

GESUCHT zu sofortigem Eintritt

### Bautechniker,

allererste Kraft, der das Bauwesen und Kalkulation von Grund auf kennt und in der Lage ist, die selbständige Leitung eines bedeutenden Betriebes zu übernehmen. Etwas Französisch erwünscht. — Offerten unter Chiffre Z. O. 1041 an Rudolf Mosse A. G., Zürich.

## Junger Architekt

26 Jahre, 5 Semester höh. tech. Lehranstalt, 2 Semester Staatschule für angewandte Kunst in Nürnberg. Sicher im Entwurf u. Detail, sucht sich zu verändern. Beste Zeugnisse zur Verfügung. Angeb. erbet. an M. Zrenner, Pension Probst, Dynamenstr. 1, Baden.

## Ingenieur

Junger Schw., aus d. Brussa von Süd-Amerika zur., Praxis in Topographie, Geometer - Arbeiten, Aufsehen von Arbeitsstellen, Strassen, welcher Französisch, Englisch und Spanisch spricht, sucht Stelle.

Würde ins Ausland od. Kolonien gehen. Kapitaleinlage n. ausgesch. Offerten unter Chiffre L. 4510L. an Publicitas, Lausanne.



**Leder-Riemen**

**Gummi-u. Balata-Riemen**

## Stelle-Ausschreibung

Für die Mitwirkung bei Stadtbauplanarbeiten wird für die Dauer von ca. 3 Jahren tüchtiger

## ARCHITEKT

schweizerischer Nationalität, mit abgeschlossener Hochschulbildung und guten Kenntnissen im neuzeitlichen Städtebau

## GESUCHT

Anmeldungen mit Gehaltsansprüchen, Curriculum vitae und Zeugnisabschriften sind bis zum 20. April 1931 zu richten an die

**BAUDIREKTION DER STADT LUZERN.**

## Gesucht Architekt als Bureauchef

Junge künstlerisch befähigte erste Kraft, flotter Zeichner und Darsteller. Dauernde Position mit Aussicht auf Beteiligung oder Uebernahme eines sehr gut eingeführten Arch.-Bureaus der Zentralschweiz. Bewerber wollen nähere Angaben über Bildungsgang, bisherige Tätigkeit und Gehaltsansprüche unter Beilage von Zeugniskopien senden unter Chiffre U 2703 B an Rudolf Mosse A.-G., Bern.

## Neue Francis - Turbine

Fabr. Escher-Wyss

## zu verkaufen

wegen Aenderung des Arbeitsprogrammes. Spiralgehäuse, Horizontalachse, automatische Regulierung und Entladung, Geschwindigkeit 375 t/m. Fabrikgarantie.

4500 PS für H = 36 m - Q = 11.800 Sek./l N = 81% bei  $\frac{3}{4}$  Beschickung  
 3000 PS für H = 27 m - Q = 10.200 Sek./l N = 82% bei  $\frac{3}{4}$  Beschickung

Aussergewöhnlich vorteilhafte Bedingungen.

Sich richten an: **Société des Forces du Fier, Annecy** (Haute Savoie), France.



# Eidg. Techn. Hochschule

Auf den 1. Oktober 1931, event. 1. April 1932, sind folgende Professuren zu besetzen:

**o. Professur für Eisenbahn u. Strassenbau.**  
(Entwurf und Bau von Eisenbahnen und Strassen, Tunnelbau, Bahnhofanlagen.) Anmeldung bis 30. April 1931.

**o. Professur für Schwachstromtechnik.**  
Anmeldung bis 30. April 1931.

**a. o. Professur für Aerodynamik und verwandte Gebiete.** Anmeldung bis 15. April 1931.

**a. o. Professur für Textilmaschinenbau u. Textilindustrie.** Anmeldung bis 15. April 1931.

Für die beiden a. o. Professuren ist die Beförderung vorhandener Lehrkräfte der E. T. H. in Aussicht genommen.

Bewerbungen sind bis zu den genannten Terminen an den **Präsidenten des Schweiz. Schulrates, Zürich, Eidg. Techn. Hochschule**, zu richten.

Suche für moderne Strassenbauten für selbständige Bauführungen geeigneten

## BAU-INGENIEUR

Angebote mit Nationale, Curriculum vitae, Gehaltsanspr. unter Chiffre **Tschechoslowakei, P. C. 1504** an Rudolf Mosse, Prag I, Ovocny trh 19.

## Teilhaber

aktiv oder passiv, mit ca. 50 Mille Einlage gesucht von aussichtsreichem Unternehmen mit eigenen Patenten. Absatzfeld umfasst sämtliche metallbearbeitende Betriebe des In- und Auslandes. Offerten unter Chiffre **Z. J. 1017** an **Rudolf Mosse A.-G., Zürich.**

## Commune de Sion.

La Commune de Sion ouvre un

### Concours d'idées pour l'élaboration d'un plan de bâtiment d'école.

Le Jury est composé comme suit: MM. Ed. Fatio, architecte, Genève, président; A. Laverrière, architecte, Lausanne; Jungo, architecte fédéral à Berne. M. Burnat, architecte à la Tour-de-Peilz, a été désigné comme membre suppléant du jury.

Le concours est ouvert aux architectes du Canton du Valais et à ceux de la Suisse romande y compris le canton de Berne. Une somme de 7500 frs. sera répartie entre les auteurs des 5 meilleurs projets qui sortiront au concours.

Les programmes et le plan de situation du terrain de construction sont à la disposition des intéressés à la Municipalité de Sion. Délai pour le dépôt des projets: 1er mai 1931.

Pour documentation, s'adresser au Greffe communale.

Sion, le 17 mars 1931.

Le Président de la Commune de Sion.



### DER „PIEUVRE“-RIEMEN

schont Wellen und Lager durch verminderten Riemenzug (Verhältnis 3:1) steigert die Produktion infolge besserer Kraftübertragung (Gleitverlust = 0) erspart an Unkosten für elektrischen Motorenstrom ca. 5–10% vereinfacht die Antriebe durch Wegfall der Spannrollen — erlaubt kürzeste Achsdistanz, spart Platz u. Geld.

Verlangen Sie Einzelheiten durch die Fabrikanten

**RAUCH & CO., A.-G., MEILEN**

### Gesucht: Bauzeichner

Tüchtiger oder junger Bautechniker auf Architekturbureau. Offerten mit Angaben über bisherige Tätigkeit u. Gehaltsansprüche unter Chiffre **Y32804Lz** an die Publicitas, Luzern.

**Eisenbetontechniker** flotter, exakter Zeichner übernimmt Heimarbeit. — Offerten unter Chiffre **Z. P. 985** befördert **Rudolf Mosse A.-G., Zürich.**

### Von Unternehmung für Hoch- u. Tiefbau gesucht Bauführer

erfahren, gewandt, der in der Lage ist, ev. das Platzgeschäft selbstständig u. mit Erfolg leiten zu können. Ostschweiz. Offerten mit bisher. Tätigkeit unter Angabe von Referenzen erbeten unter Chiffre

**Z.B.1010** an **Rudolf Mosse A.-G., Zürich.**  
**Drucksachen Jean Frey A.G.**

## Eisenbeton-Konstrukteur

(dipl. Ing.), Statiker, mit mehrj. Praxis in ersten Firmen Deutschlds auf Bureau und Baustelle, sucht auf 15. April oder 1. Mai geeignete Stelle bei mäss. Anspr. Angebote unter Chiffre **Z. P. 1042** an **Rudolf Mosse A.-G., Zürich.**

## Ideen-Wettbewerb

### zur Erlangung von Entwürfen eines Bebauungsplanes der Gemeinde Zollikon.

Die Gemeinde Zollikon eröffnet unter den im Bezirk Zürich und in der Gemeinde Küsnacht vor 1. Januar 1930 niedergelassenen Fachleuten schweiz. Nationalität einen Wettbewerb zur Erlangung von Entwürfen für einen Bebauungsplan der Gemeinde Zollikon. Für Mitarbeiter gelten die gleichen Bedingungen.

Für ein Schulhaus mit Turnhalle wird ein zweiter Wettbewerb, beschränkt auf die Verfasser der im vorliegenden Wettbewerb prämierten und angekauften Projekte und die in der Gemeinde Zollikon wohnhaften oder heimatberechtigten Architekten in Aussicht genommen.

Zur Prämierung von 4–5 Entwürfen und für Ankäufe ist dem Preisgericht ein Betrag von Fr. 15,000.— zur Verfügung gestellt.

Die Projekte sind bis zum **18. August 1931** der Gemeinderatskanzlei Zollikon einzureichen.

Die Wettbewerbs-Unterlagen werden gegen Einzahlung von Fr. 30.— ab **1. April ds. J.** von der Gemeinderatskanzlei abgegeben. Bei Einreichung eines programmgemässen Projektes wird der Betrag zurückerstattet.

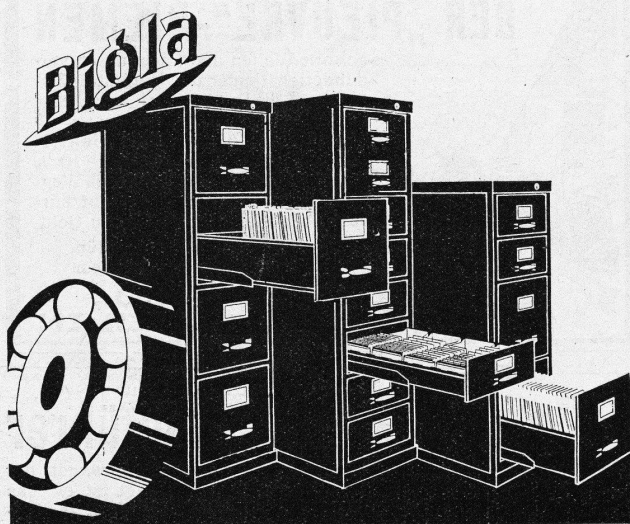
Zollikon, den 18. März 1931.

Der Gemeinderat.

## Bau-Ingenieur

Schweizer, mit sechsjähr. Praxis im gesamten Gebiete des **Eisenbeton- u. Tiefbaues** (Statik, Planbearbeitung, Bauausführ.), zuverläss. u. gründl. in der Arbeit, **sucht Stellung** auf 1. Mai. Offerten unter **Z. Q. 1022** an **Rudolf Mosse A.-G., Zürich.**

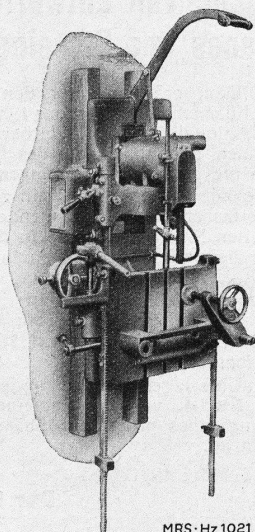




Die Schubladen der „Biola“-Stahlmöbel gleiten auf unverwundlichen, patentierten Kugellagerführungen spielend leicht und ohne Lärm, selbst bei schwerer Belastung. Sie können glatt und ohne jeden Anschlag herausgezogen werden. Für tadellose Ausführung wird jede Garantie übernommen.  
**Bigler, Spichtig & Cie, A.G. Biglen-Bern**

## RAUSCHENBACH

HOLZBEARBEITUNGSMASCHINEN



MRS-Hz 1021

Elektro-Wandkettenfräsmaschine Typ WKF

**AKTIENGESellschaft DER EISEN- UND STAHLWERKE VORMALS GEORG FISCHER**  
Werk: MASCHINENFABRIK RAUSCHENBACH  
**SCHAFFHAUSEN (Schweiz)**



## SCHWEIZ. MUSTERMESSE BASEL

11. bis 21. April 1931

# SAURER

ZEIGT AM

STAND Nr. 1555, HALLE IV

### 1 CAR-ALPIN für 17 SITZPLÄTZE

(der Schweizerischen Oberpostdirektion)  
mit elektr. betätigtem Rollverdeck Pat. „Saurer“  
auf Niederchassis Type 3 BLP

### 1 NIEDERCHASSIS 3 BNPS (SECHSRAD)

für Cars-Alpins und Omnibusse bis 30 Plätze

### 1 DIESEL-ROHÖL-MOTOR

Type RD, 4-zyl., von 55 PS  
für Lastwagen von 2—2½ T.

Aus einer Zeitungsnotiz über Salon Genf 1931:

... Mit diesem Ausstellungsstand beweist Saurer neuerdings, dass die Firma an der Spitze des internationalen Motorlastwagenbaues marschiert und nicht gewillt ist, sie abzugeben. Gleichzeitig aber stellen die Ausstellungs-Objekte von Saurer unserer einheimischen Qualitäts-Industrie, den schweizerischen Ingenieuren und nicht auch zuletzt dem grossen Stab hervorragend ausgebildeter Arbeiter ein glänzendes Zeugnis aus .....

**Aktiengesellschaft Adolph Saurer**  
**Arbon - Basel - Morges - Zürich**