

**Zeitschrift:** Schweizerische Bauzeitung  
**Herausgeber:** Verlags-AG der akademischen technischen Vereine  
**Band:** 97/98 (1931)  
**Heft:** 15

## **Werbung**

### **Nutzungsbedingungen**

Die ETH-Bibliothek ist die Anbieterin der digitalisierten Zeitschriften auf E-Periodica. Sie besitzt keine Urheberrechte an den Zeitschriften und ist nicht verantwortlich für deren Inhalte. Die Rechte liegen in der Regel bei den Herausgebern beziehungsweise den externen Rechteinhabern. Das Veröffentlichen von Bildern in Print- und Online-Publikationen sowie auf Social Media-Kanälen oder Webseiten ist nur mit vorheriger Genehmigung der Rechteinhaber erlaubt. [Mehr erfahren](#)

### **Conditions d'utilisation**

L'ETH Library est le fournisseur des revues numérisées. Elle ne détient aucun droit d'auteur sur les revues et n'est pas responsable de leur contenu. En règle générale, les droits sont détenus par les éditeurs ou les détenteurs de droits externes. La reproduction d'images dans des publications imprimées ou en ligne ainsi que sur des canaux de médias sociaux ou des sites web n'est autorisée qu'avec l'accord préalable des détenteurs des droits. [En savoir plus](#)

### **Terms of use**

The ETH Library is the provider of the digitised journals. It does not own any copyrights to the journals and is not responsible for their content. The rights usually lie with the publishers or the external rights holders. Publishing images in print and online publications, as well as on social media channels or websites, is only permitted with the prior consent of the rights holders. [Find out more](#)

**Download PDF:** 13.01.2026

**ETH-Bibliothek Zürich, E-Periodica, <https://www.e-periodica.ch>**

# SCHWEIZERISCHE BAUZEITUNG

WOCHENSCHRIFT FÜR ARCHITEKTUR / INGENIEURWESEN / MASCHINENTECHNIK  
REVUE POLYTECHNIQUE SUISSE

ORGAN DES SCHWEIZERISCHEN INGENIEUR- UND ARCHITEKTEN-VEREINS  
UND DER GESELLSCHAFT EHEMAL. STUDIERENDER DER EIDG. TECHN. HOCHSCHULE  
GEGRÜNDET 1883 VON ING. A. WALDNER / HERAUSGEGEBEN VON ING. C. JEGHER

Vereins-Mitglieder, beim Verlag: Schweiz 32 Fr.,  
Ausland 40 Fr. jährl.; Nicht-Mitglieder: Schweiz  
40 Fr., Ausland 50 Fr., bei der Post abonniert  
40 Fr. Einzel-Nummern 1 Fr. zuzüglich Porto

VERLAG CARL JEGHER, ZÜRICH  
Dianastrasse 5 / Postcheck VIII 6110  
Telephon: 34.507 ■ In Kommission  
bei Rascher & Cie., Zürich u. Leipzig

Inserate durch die Aktiengesellschaft der Unter-  
nehmungen RUDOLF MOSSE, Zürich / Die  
viergespaltene Colonelzeile 50 Cts., Titelseite  
80 Cts., ausländ. Anzeigen 60 Cts., Titelseite 1 Fr.



**HORGEN**  
TELEPHON 38

**HEINRICH BRÄNDLI**

**ZÜRICH**  
TELEPHON 33.887

Asphalt-, Dachpappen- und Holzcement-Fabrik

**Asphalt-Beläge • Asphalt-Isolierungen**

**BERCHTOLD & CO.**  
**THALWIL**

TELEPHON 6



**HEIZUNG**

**WARMWASSER  
LÜFTUNG**

PROJEKTE U. BERATUNG KOSTENLOS  
BESTE REFERENZEN

**W. STÄUBLI**  
Ingenieur  
**ZÜRICH 3**

Zurlindenstrasse 115

Telephon: 56.633

**Industrie-Bauten**

Projekte und Ausführung

**Unfall-**

**Lebens-**

*Versicherungen*

aller Art schliessen Sie vorteilhaft ab bei

**„WINTERTHUR“**

Schweiz, Unfall-Versicherungs-Gesellschaft

in Winterthur

Lebensversicherungs-Gesellschaft

	WIRKUNGSGRADESCHÜTTUNGEN • VERBUNDWÄRMETECHN. APPARATE • PROJEKTIERUNGEN • KOSTENVORANSCHLÄGE • WIRTSCHAFTL. BEGUTACHTUNGEN • BAU- UND VERKEHRSSACHEN									
	Wir beraten Industrien, Architekten, Baugenossenschaften und Private in allen kraft- und wärmetechnischen Fragen. Verlangen Sie den Besuch unseres Ingenieurs, er kann Ihnen wertvolle Dienste leisten.									
<b>ETA AG ZÜRICH</b>										
Tel. 57.023 LÖWENSTR. 19										

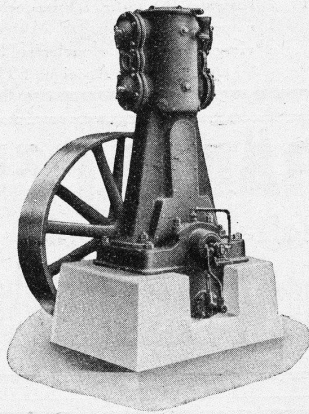
Dieser Nr. liegt ein Prospekt d. Verlag v. Hermann Meusser, Berlin bei, betr. Gregor, Stahlskeletthochhaus- u. Trägerbau.



# Burckhardt

## KOMPRESSOREN

für grösste Leistungen und Drücke bis zu 1000 Atm.



## VAKUUMPUMPEN

(Kolben- und Rotationsmaschinen)

Maschinenfabrik Burckhardt A. G., Basel

## Betonbalkenfabrik Oberrieden

Karl Ottiker

Bureau Zürich: Hofwiesenstrasse 37, Telefon 22.779  
Fabrik in Oberrieden, Tel. Horgen 185, Luzern Tel. 3434



## Sieg-Hohlkörper-Decke

ohne Einschalung, System Ottiker & Patent 116302, D. R. P. Gut isolierende, schallsichere Deckenkonstruktion. Schnelles einfaches Verlegen.



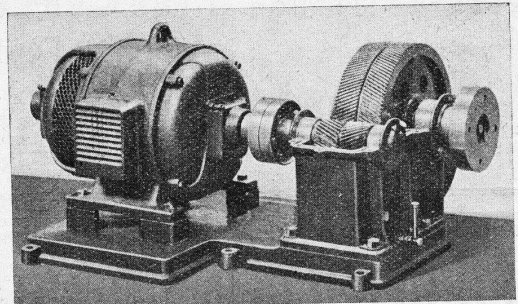
WERK: EISENWERK CLUS KLUS

## Reduktionsgetriebe „CLUS“

Wirkungsgrad 97 bis 99 %.

Ruhiger Gang.

Oeldicht.



**Elektromagnetische Reibungskupplungen**

**Stirnräder-Reduktionsgetriebe**

mit Pfeilrädern und Rollenlagern.

**Schneckengetriebe**

**Lenix-Getriebe**

WERK: GIESSEREI OLTEN OLTEN

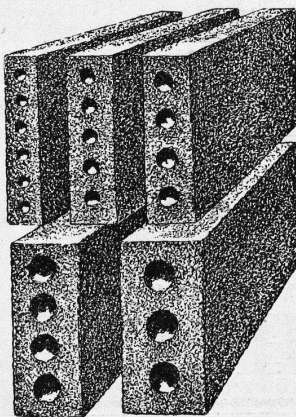
**Rohguss**  
zu Riemenscheiben und Zahnrädern  
jeder Grösse und Konstruktion.

# GUSS-BAUSTEIN-FABRIK ZÜRICH A.-G. ZÜRICH

Bureau: Zürich, Fraumünsterstr. 14  
Telefon 38.087

Fabriken: Altstetten, Güterstr., Tel.: 55.022  
Badenerstr., Tel.: 55.415

Erste Spezialfabrik für SCHLACKEN- und BIMS-PRODUKTE



## Längsgelochte Schlacken- und Bimssteine

4, 5, 6, 8, 10, 12 und 15 cm stark

## Dübelsteine

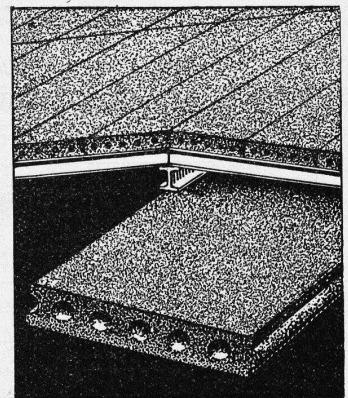
für Fusslambris u. Türleibungen

## Bimsbeton-Dielen

für Leichtplattendächer  
2,50x0,50x0,10 od. nach  
besonderen Angaben

## Bimskies-Verkauf

ab Lager und franko Baustelle

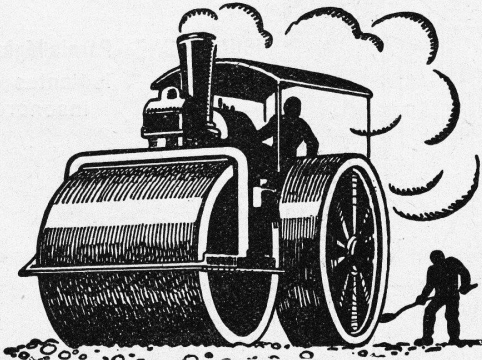




# ROB. NAEGELI ZÜRICH

DIPLOM.  
ING.WEINBERGSTRASSE 11  
TELEPHON 43.704
**INGENIEURBUREAU**  
FÜR EISENBETON IN  
HOCH- UND TIEFBAU
BRÜCKEN, INDUSTRIEBAUTEN  
RESERVOIRS, FOUNDATIONEN  
SILOS, HOHLSTEINDECKEN

STATISCHE BERECHNUNGEN • AUSFÜHRUNGSPLÄNE



## Schweizerische Stuga

Strassenbau - Unternehmung A.-G.

<b>AARAU</b> IGELWEID 22 TEL. 15.33	<b>ALPNACH</b> BAHNHOFPLATZ TEL. 7	<b>BASEL</b> MARKTHALLE TEL. SAFFRAN 23.90	<b>BERN</b> LAUPENSTR. 8 TEL. BOLLWERK 34.33
<b>BIEL</b> NEUENGASSE 6 TEL. 20.77	<b>CHUR</b> U.BAHNHOFSTR. 230 TEL. 1.47 (-31)	<b>FRAUENFELD</b> SÄGESTR. TEL. 7.11	<b>ZÜRICH</b> STEINWIESSTR. 40 TEL. 24.381
<b>LAUSANNE</b> RUE D'ETRAZ 20 TEL. 22.028	<b>LUGANO</b> CORSO PESTALOZZI 5 TEL. 11.58	<b>LUZERN</b> BUNDESSTR. 15 TEL. 43.23	<b>NEUCHÂTEL</b> RUE ST-HONORÉ 7 TEL. 9.98
<b>OLTEN</b> RÖMERSTR. 14 TEL. 7.88	<b>SCHWYZ</b> TEL. 1.22	<b>SITTEN</b> RUE DU MIDI TEL. 4.61	<b>SOLOTHURN</b> ZUCHWILSTR. TEL. 8.58
<b>ST. GALLEN</b>		<b>FREIBURG</b>	

## Pflästerungen

## Künstlicher Bims (Thermosit D.R.P.)

Bestes Isoliermaterial, ideales Füllmaterial

für Leichtbeton, leichte Massivdecken, Zwischenwände, Deckkörper  
und viele andere Verwendungszwecke (Spez. Gew. ca. 300 kg/m³).

Prospekte durch die Allein-Vertretung für die Schweiz:

A. ZARN, Postfach Seinau 115, ZÜRICH.

## Abend-Technikum Zürich der Lehrer- Genossenschaft Juventus

Beginn des Sommersemesters: 22. April

Das Abend-Technikum bietet strebsamen, in  
einem technischen Berufe tätigen jungen Män-  
nern die Möglichkeit, sich neben der Tages-  
beschäftigung zu tüchtigen**Maschinen-Technikern****Elektro-Technikern und Bau-Technikern**auszubilden. Der Unterricht wird von 22 akade-  
misch gebildeten und bestens erfahrenen Lehrern  
u. Diplom-Ingenieuren erteilt. Dem Studierenden  
wird daselbst in acht Semestern der gleiche Lehr-  
stoff wie an einem kantonalen Technikum geboten.Neben regulären Studierenden werden auch  
**Hospitanten** (Hörer) für einzelne Kurse in ma-  
thematischen und techn. Fächern aufgenommen.**Lehr-Programm gratis auf Verlangen.**

Auskunft und Anmeldung:

Uraniastr. 31-35, Handelshof. Tel. 57.793/94.  
Sprechzeit: Tägl. 18<sup>1</sup>/<sub>2</sub>-19, Samstag 19-19<sup>1</sup>/<sub>2</sub> Uhr.

## Maturität

## Reformgymnasium Juventus

Handelshof - **Zürich** - Uraniastrasse 31-35Vorbereitung in kleinen Klassen. Für Reifere in  
abgekürzter Zeit. Mässige Preise. Auch Privat-  
kurse für sehr Begabte und für starke Eigen-  
arten. Besondere Abendklassen für Berufstätige.  
Gegr. 1902. Prosp. u. Bespr. unverb. Tel. 57.793/94

## Höhere Handelsschule

mit eigenem Handels- und Akademie-Diplom.

# BAUMANN, KOELLIKER & CO<sup>AG</sup>

Bakohaus ZÜRICH Sihlstr. 37

## Servel-Haushalt-Kühlschränke

mit **hermetisch** verschloss. vollautomatisch. Aggregate,  
arbeiten jetzt völlig geräuschlos u. sind billig im Preise  
Keine Wartung Keine Schmierung

Neuheit!

Konkurrenzlos!

Neuheit!



# PAUL HOFER, BASEL-BALE

Wand- u. Bodenbeläge aller Art - Carreaux pour revêtements, etc.

Hünigerstr. 163, beim St. Johann-Rheinhafen - 163, Rue de Huningue, près du port St-Jean

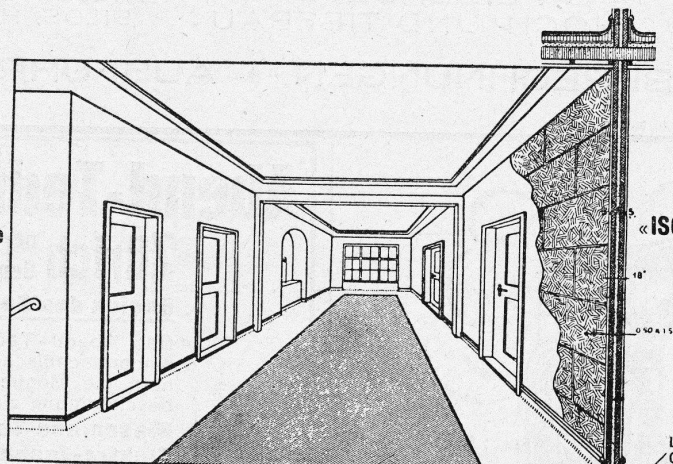
Telefon: Safran 20.58

Privat-Tel.: Safran 20.74

Téléphone: Safran 20.58

Tél. privé: Safran 20.74

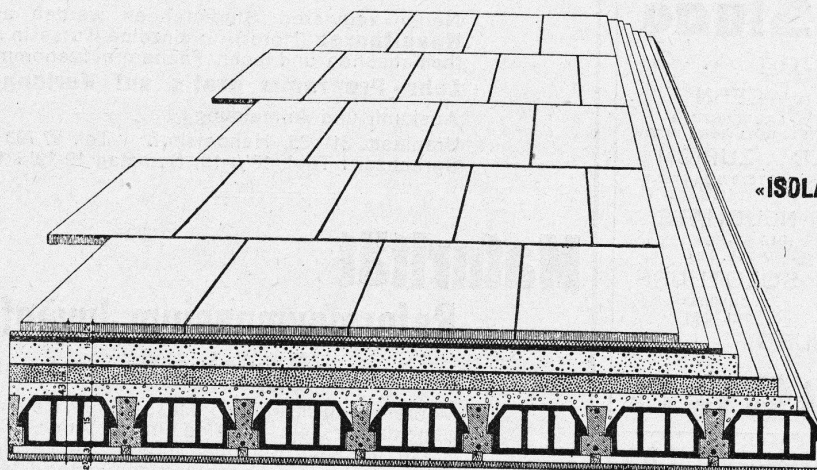
„ISOLAPHON“-Leichtwände  
isolierend  
gegen Schall



«ISOLAPHONE»-Parois légères,  
isolantes et  
insonores

Patentierte „Isolaphon“-Leichtwände

Linoléum liège  
Chape lisse  
Aire de pierre ponce armée  
Carton bitumé  
Liège granulé  
Béton armé  
Plafond en plâtre



„ISOLAPHON“-Flachdachkonstruktion  
isolierend gegen Kälte  
und Wärme

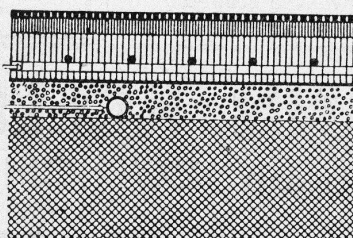
«ISOLAPHONE»-Construction de toiture plate  
exempte d'acide

Patentierte „Isolaphon“-Flachdachkonstruktion

Basaltplatte 3 cm  
Mörtel 2 cm  
Asphalt 1 1/2 cm  
Glattstrich  
Bims-Estrich } 5 cm  
Dachpappenlage  
Korkschröt 5 cm

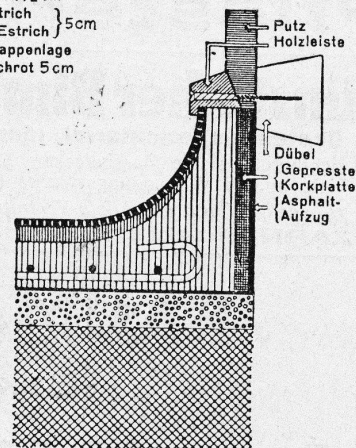
„ISOLAPHON“-Unterlagsboden  
schalldämpfend,  
fusswarm und säurefrei

Kork-Linoleum  
1 cm Glattstrich  
Bims-Estrich  
Rundeisen-  
Armierung }  
3 1/2 cm  
Dachpappenlage  
2 1/2 cm Korkschröt  
Elekt. Rohrleitung  
Betondecke



«ISOLAPHONE»-sous plancher  
isolant thermique et  
acoustique

Patentierte „Isolaphon“-Unterlagsboden



Diese Zeichnungen dürfen ohne meine Einwilligung weder kopiert, vervielfältigt, weitergegeben, noch zur Selbstausführung benutzt werden.

Art. 8 des B. G. vom 23. April 1883.

Ces dessins ne doivent être ni copiés, ni reproduits, ni communiqués à des tiers, ni utilisés pour l'exécution, sans mon consentement.

Art. 8 de la Loi Féd. du 23 Avril 1883.



# Technische Erläuterungen über die „ISOLAPHON“-Konstruktionen

Die im Folgenden beschriebene Konstruktion **schall- und wärme-isolierender Fussböden, Wände und Flachdächer**, unter dem Namen „ISOLAPHON“ bekannt, ist eine Erfindung

von **PAUL HOFER, Basel**

**„ISOLAPHON“-Unterlagsböden:** Die „ISOLAPHON“-Bodenkonstruktion beruht auf dem Prinzip der „**schwimmenden Platte**“. Sie unterscheidet sich von andern Isolationsmethoden dadurch, dass die einzelnen Schichten des Unterlagsbodens nicht mit durchgehenden, mehr oder weniger starren, gut leitenden Bindegliedern unter sich und mit der eigentlichen Tragkonstruktion der Decke verbunden sind, wodurch wärme- und schalleitende Ueberbrückungen entstehen, sondern dass die einzelnen Teile der „ISOLAPHON“-Konstruktion bloss übereinander gelegt sind und aus solchen Materialien aufgebaut sind, dass sie eine gegenseitig praktisch unverschiebbare Kombination von Isolations- und Strapazierschichten darstellen. Auf die normale Tragkonstruktion der Decke (Massivdecke, Hohlkörperdecke, Holzbalkendecke etc.) kommt zuerst eine sorgfältig eingebrachte und ausgeebene Schicht von losem reinem Korkschröt, deren Dicke im allgemeinen 2,5 bis 3 cm beträgt. Darüber und eventuell darunter wird eine reichlich überlappte, nicht hart werdende Dachfilzpappe angeordnet. Darüber befindet sich die durch Spezialarmierung verstärkte Trag- und Druckverteilplatte aus hochwertigem Bimsbetonmaterial, deren Oberseite mit Glattnstrich für die direkte Aufnahme des Fertigbelages (Linoleum, Gummi, Parkett etc.) hergerichtet ist. Die armierte Bimsbetonplatte bildet mit dem Zementglattnstrich zusammen eine durchgehende, fugenlose und dichte, dabei immer noch genügend elastische Platte, die lokale Lasten auf grössere Flächen der Korkschrötfüllung gleichmässig verteilt, ähnlich wie eine auf dem Wasser schwimmende Eisdecke. Der Korkschröt, mit seinen nach allen Richtungen verschiebbaren Körnern wirkt ähnlich wie eine zähe Flüssigkeit, in der eine lokale Druckwirkung sich allseitig ausbreitet. Dadurch wird die Dämpfungsarbeit auf beträchtliche Ausdehnung verteilt: Vibrationen und Schallbewegungen laufen sich in innern Deformationen und Reibbewegungen der Korkschrötfüllung tot, sodass sowohl von unten nach oben, wie von oben nach unten, eine hervorragende Isolationswirkung gegen Uebertragung von Schall- und Vibrationsbewegungen erreicht wird. Bei Fussböden wird es immer vorkommen, dass an der Oberfläche Roll-, Reib- und Stossgeräusche entstehen, die zwar in die Oberflächenschicht (Abnützungs- und Lastverteilplatte) eindringen, die sich aber nicht durch die Isolationschichten hindurch weiter nach unten und seitlich dem Gebäude-Massiv mitteln können und auf diese Weise nach andern Stellen des Baues gelangen und Anlass zu störenden Schallausstrahlungen geben.

Korkschröt ist eines der wenigen Materialien, das neben hervorragender Schallisolation auch vorzüglich wärmeisolierend wirkt, dabei mässig im Preis, dauerhaft in gleichbleibender Qualität als Trockenschicht anwendbar ist.

Seitlich, dort, wo der Boden an die Wände stösst, wird gewöhnlich eine Hohlkehle angeordnet, die gleichfalls mit Kork (hier weicher Plattenkork) und mit hochgezogenen Dachfilzschichten isoliert ist, sodass keine Schallübertragung durch die Ränder nach dem Gebäude hin erfolgt. Der Auslauf der Hohlkehle wird durch eine überkragende Wandleiste geschlossen, sodass ein fugenloser, glatter, hygienischer, leicht reinigbarer Belag über die ganze Bodenfläche entsteht, der sich für alle Arten von Gebäuden, Schulen, Spitäler, Verwaltungsgebäude, Kirchen, Industriebauten, Wohnräume, Geschäftsräume, Bureaux, Hotelräume etc. eignet. Dabei spielt die Art der Deckentragkonstruktion in Bezug auf Materialwahl nicht mehr die allein ausschlaggebende Rolle, sie kann ohne weiteres aus Beton, Eisenarmierung usw. bestehen, aus Materialien, die sonst berichtigt wegen ihrer Ringhörigkeit sind.

Bei den „ISOLAPHON“-Böden wird das Minimum von Baufeuchtigkeit in das Haus gebracht, und dies nur an der obersten Schicht, die in kürzester Zeit austrocknet, sodass „ISOLAPHON“-Böden bei natürlicher Austrocknung schon nach 28 Tagen den obersten Fertigbelag, Linoleum, Gummi, Asphalt-Parkett etc. erhalten können.

Die oberste Gebrauchs- und Abnützungs-schicht kann ganz nach den individuellen Beanspruchungen gewählt werden.

Die Tragfähigkeitseigenschaften der „ISOLAPHON“-Böden wurde in der Eidgenössischen Materialprüfungsanstalt an der E. T. H. (Direktor Prof. Dr. Ros), die Schallisolation der „ISOLAPHON“-Böden und -Wände durch Versuch in ausgeführten Bauten vom akustischen Laboratorium an der E. T. H. (Priv.-Doz. Ing. F. M. Osswald) geprüft. Beide Untersuchungen ergaben hervorragende Eignung. Die Prüferesultate werden auf Verlangen zur Verfügung gestellt.

Je nach dem Grad der verlangten Tragfähigkeit und Isolierung werden die Dicken der Schichten bemessen. Im Allgemeinen lässt sich mit einer totalen (einschliesslich Fertigbelag) Bauhöhe von 7 bis 8 cm auskommen, bei weitgehenden Ansprüchen genügen 10 bis 12 cm Höhen, die heute fast überall zur Verfügung stehen.

**„ISOLAPHON“-Leichtwände:** Sie enthalten dasselbe Prinzip, wie die „ISOLAPHON“-Böden, nämlich keinerlei starre Verbindung zwischen den Aussenschichten zuzulassen. Meistens werden zwei 5 cm oder stärkere Wände aus säurefreiem Spezial-Plattenmaterial mit 4 cm durchgehendem Zwischenraum und Korkschrötfüllung erstellt. Dickeabmessungen je nach Grösse der Wände und verlangtem Isolationsgrad. Gut isolierende Wände von 3 × 5 m Grösse haben, einschliesslich beidseitiger Putzglättung, bloss 15 bis 16 cm Totalhöhedicke. Es ist Irrtum, Schallsicherheit mit zu dünnen Wänden erreichen zu wollen. Natürlich erfordern schallsichere Wände auch gute Türkonstruktionen, und man kann, besonders bei der Schallisolation, den Vergleich anführen: Die dickste Kette ist nicht stärker als das schwächste darin vorkommende Einzel-Kettenglied.

**„ISOLAPHON“-Flachdächer:** Hier spielen grosse, konzentrierte Belastbarkeit und Schallisolation meistens nur untergeordnete Rollen. Das Hauptgewicht liegt bei der Wärmeisolation, Dichtheit, Wetterdauerhaftigkeit und Gewichteinsparung. Das Isolaphonprinzip eignet sich vorzüglich für diese Anwendungen. Spezial-Offerten werden auf Wunsch nach besonderen Ansprüchen ausgearbeitet.

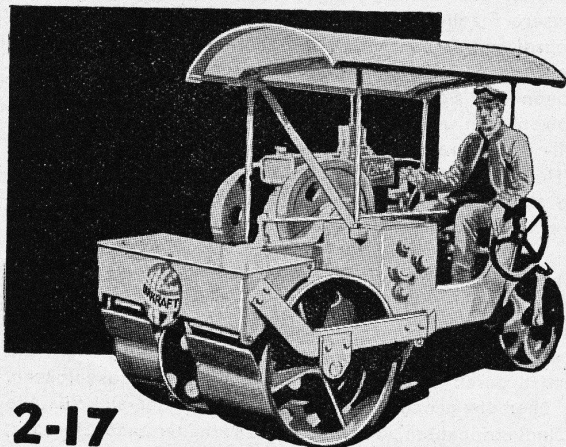
Die Hofer-Isolaphon-Konstruktion ist keine mysteriöse Geheimsache, sie ist klar im Aufbau und Wirkung und durch Patente im In- und Ausland geschützt und hat bei Ausstellungen erste Preise erhalten.

Aeusserst wichtig ist die Verwendung nur ausgesuchter bester Materialien und peinliche Ausführung durch geschultes Personal.





## URKRAFT-

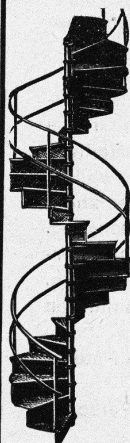


2-17

**TONNEN-WALZEN**  
IN KAUF & MIETE



**FRITZ MARTI**  
AKTIENGESELLSCHAFT  
**BERN** UND WALLISELEN



## Gebr. Demuth

Telephon 170 **Baden** Telephon 170

Fabrik für

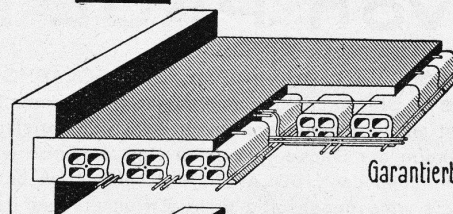
**Moderne Blechbearbeitung**  
**Patent. gepresste Treppen**  
**Bauschlosserei**  
**Eisenkonstruktionen**  
**Patentierete Kessel**

II. Abteilung

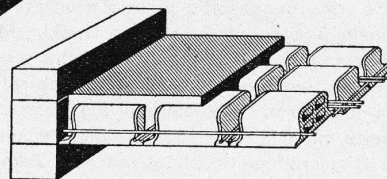
**Sanitäre Einrichtungen**  
**Elektrische Boyler und**  
**Zentralheizungen**

## Deckenkonstruktion

# Laupersteine



Garantiert salpeterfrei



Verkaufsbureau:

**BAUMATERIAL A.G.**  
**BIEL**

Centralstrasse 89a Tel. 1082 & 1062

## NORGE



## KÜHLCHRÄNKE

vollautomatisch, elektrisch, ohne Wasseranschluß.  
Für Architekten u. Baumeister interessante Preise.

Generalvertreter: **H. SAXER, Lenzburg** (Tel. 354)

Vertreter: **K. Sturzenegger, Melonenstr. 2, St. Gallen**  
**Louis Dufour, Av. du Kursaal 17, Montreux.**



ANNEN

**Glasdach**  
kittlos, mit Bleibanden

*Ausführung auf Holz,  
Eisen und Beton  
Einfache Montage  
Umdecken gekitteter  
Glasdächer*

**Jakob Scherrer, Zürich**

*Bleirohr- u. Bleiprofilfabrik  
Bureau: Bleicherweg 26, Teleph. 52.371*

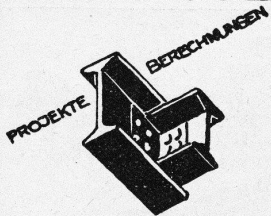


# Eisenbau

Druckrohre, Tanks, Behälter,  
Kessel, Blecharbeiten, Gasbehälter  
etc.

Brücken-, Hoch- u. Industriebauten,  
Masten, Stauwehre, Krane, Fenster,  
Tore, Türen

## BUSS & BASEL



**EISEN  
KONSTRUKTION**  
KITTLOSE  
GLASBEDACHUNGEN  
BAU- & KUNST-  
SCHLOSSERARBEITEN  
**GEBR. TUCHSCHMID  
FRAUENFELD**

**PATENTE**  
ERWIRKT **H. KIRCHHOFFER**  
**ZÜRICH LOEWENSTR. 51**

**Ziegel A.G. J. Schmidheiny & Co**  
**ZÜRICH HEERBRUGG**

**ALLEINLIEFERANTEN DER PATENT-  
Isoliersteine**



Verwendbar für

Aussen-, Innen- und Brandmauern. Halbe Isoliersteine

No. 2, 3 und 4 ergeben im Verband mit No. 1 30, 32, 34, 35, 37, 39 cm

dicke Mauern. Halbe Isoliersteine eignen sich ganz speziell für Zwischenwände.

**Spezial-Isoliersteine**

mit Mörtelnute für 25 cm

starke Aussen-  
und Innenmauern.

# ALUMINIUM

**Silumin / Anticorodal / Avional / Aluman**

Fabrik  Marke

Blech- u. Band-Walzwerke / Draht-, Profil- u. Röhren-Ziehwerke  
Giessereien für Sand- u. Kokillenguss / Autogen-Schweisserei  
Konstruktionen / Technische Artikel / Nieten etc.

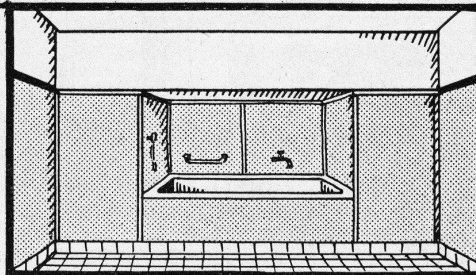
Baugeländer und Bedachungen  
Riemenscheiben „STANDARD“

**Aluminiumwarenfabrik Gontenschwil A. G.**  
**MENZIKEN (Aargau)**

**Wigga**  
**PLATTEN**

der Wand-  
belag der  
Zukunft für  
Küchen, Badzimmer, Toiletten, Vestibüle  
etc. in modernen Farben, hygienisch,  
säurebeständig, solid u. abwaschbar

**ISOLIERPLATTEN-FABRIK WIGGA A.G., REIDEN**



Verlangen Sie Prospekt Nr. 3

GENERAL-  
VERTRETUNG:

**HANS BRUN  
LUZERN**

Vonmattstr. 44  
Telephon 33.41



**TENTEST**  
DIE BAU- UND  
ISOLIERPLATTE  
AUS HOLZFASER

die bewährte Bau- u. Isolierplatte aus Holzfaser schafft  
grösste Wohnlichkeit, akustisch angenehme Räume  
und ein gesundes  
trockenes Heim.

**MEYNADIER**  
MEYNADIER & CIE. A.-G., ZÜRICH

Unterlagen, Muster und fachtechnische Auskünfte stehen Ihnen jederzeit kostenlos zu Diensten. - „Handelshof“ - Tel. 58.620

In den Baubeschrieb und  
Kostenanschlag gehören

## Kabe Mineralfarben

weil sie trotz glasharter Verbindung mit dem Untergrund die Luftzirkulation nicht hindern. Dadurch wird der Verputz wetterfest und dauerhaft. Er fault nicht, schwitzt und schimmelt nie. Lichtecht auf Jahre hinaus. Kabe Mineralfarben sind waschbar, ungiftig und geruchlos. Sie stäuben nicht und sind zu allem noch feuersicher.

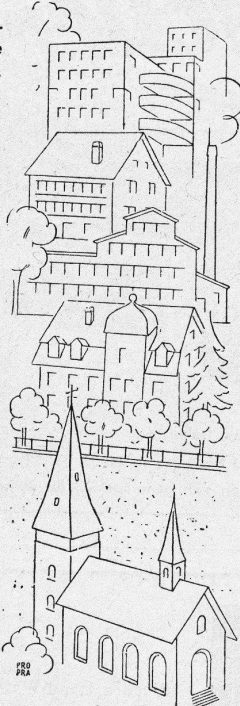
Billig in der Verarbeitung, weil ausgiebig. Periodische Prüfung durch die Eidgen. Materialprüfungsanstalt garantiert Ihnen ein einwandfreies, schweizerisches Produkt. Verlangen Sie Prospekt.

Technischer Rat, Farbentabellen etc. stehen Ihnen kostenlos zur Verfügung.

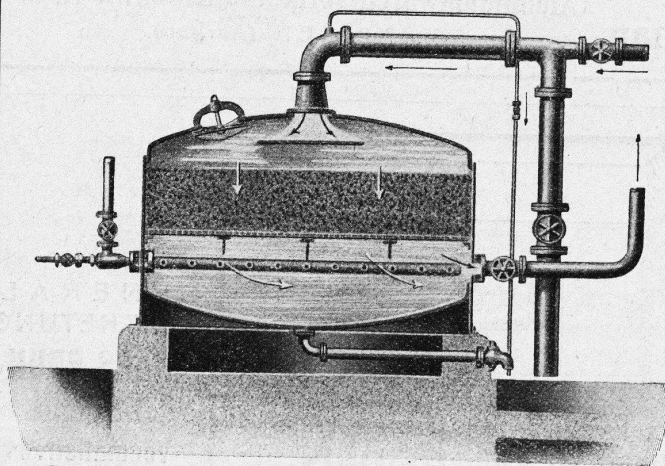
Kabe Mineralfarben sind preiswert und ausgiebig.



**Karl Bubenhofer, Farbenfabrik, Gossau, St. Gallen**




**SCHMIEDEEISERNE  
FENSTER  
TÜREN  
U. TORE  
FÜR  
FABRIKBAUTEN  
GEILINGER U. CO  
WINTERTHUR**



Geschlossene Schnellfilteranlage System Reisert

**A.G. für Grundwasserbauten**

TEL. BOLLWERK 2634 **BERN** 34 SPITALGASSE 34

liefert alle

**Wasserveredlungsanlagen**

nach den

**Patenten und Systemen  
Reisert**

Verlangen Sie unverbindlich Offerten  
und Beratung durch Spezial-Ingenieure





# Ventilatoren

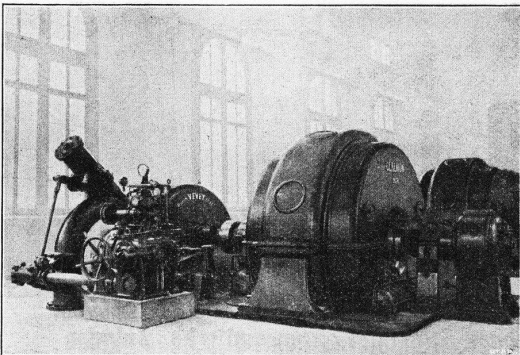
jeder Art, für alle Leistungen und Bedürfnisse, ferner komplette, neuzeitliche lufttechnische Anlagen, erstellt seit über 30 Jahren die

## Ventilator A.-G., Stäfa-Zürich

Ausschliessliche Spezialfabrik

# ATELIERS DE CONSTRUCTIONS MÉCANIQUES DE VEVEY S. A.

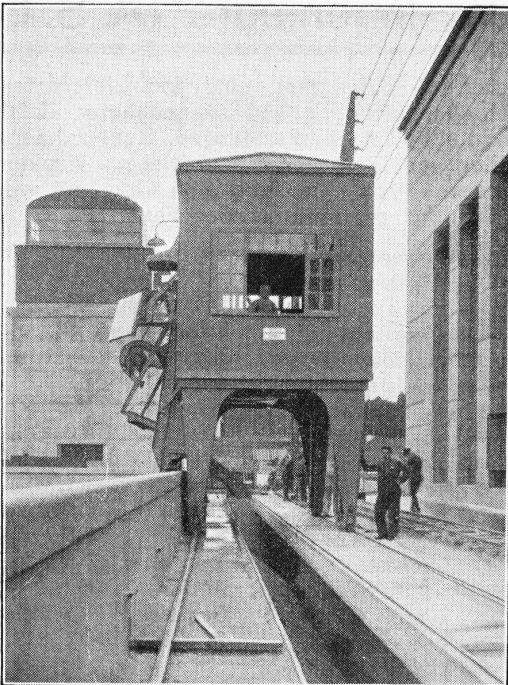
Telegramm-Adresse : FONDERIE VEVEY. - Telephon No. 69



Kraftwerk „La Peuffeyre“ über Bex.

Zwei Pelton-Turbinen von je 5000 PS, mit zwei Düsen.  
Eine Pelton-Turbine von 3000 PS, mit einer Düse.

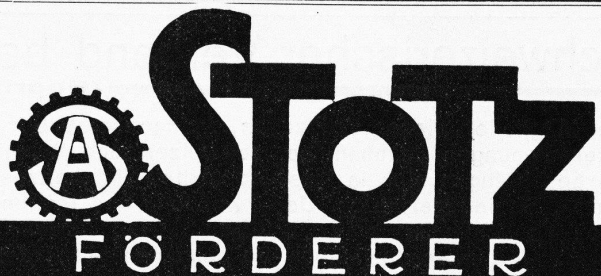
Wasserturbinen aller Systeme  
Eisen-Hoch- und Brückenbau  
Hebezeuge und Transportanlagen  
Kesselschmiede  
Behälter - Rohrleitungen  
Eisen- und Bronze-Giesserei  
Weichen, etc. für Geleise-Anlagen



Das Grosskraftwerk Ryburg-Schwörstadt mit 4 Kaplanturbinen à 250 m³/s mittlerem Wasserverbrauch erhält die wirtschaftlich vorteilhafteste Rechenreinigungsmaschine höchster Leistungsfähigkeit der In- und Auslandspatente

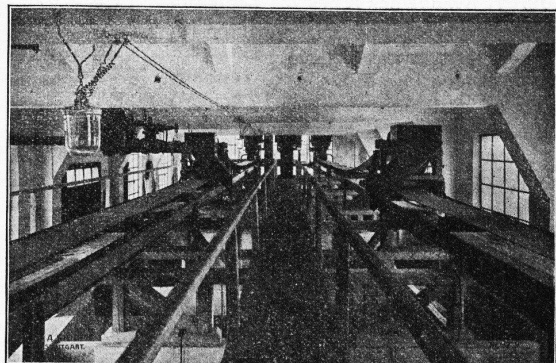
**MASCHINENFABRIK** Gegründet 1850  
**JONNERET FILS AINÉ, GENÈVE**

Beste Lösung aller vorkommenden Aufgaben für Rechenreinigung in Hoch- und Niederdruckwerken.  
Kostenlose Beratung und Ausarbeitung von Projekten.



## Förderanlagen für die gesamte Industrie

baut die A. Stotz A.-G. auf Grund langjähriger Erfahrungen



Bandförderanlage zum Befördern von Hackholz, Kohle, Zement, Schotter etc.

**A. STOTZ A.-G. STUTTGART**  
EISENGIESSEREI - MASCHINENFABRIK  
GEGRÜNDET 1860 POSTFACH 215

Generalvertretung für die Schweiz:

**INGENIEURBUREAU MAX AEBI, ZÜRICH**  
Postfach Bahnhof :: Telephon: 49.003

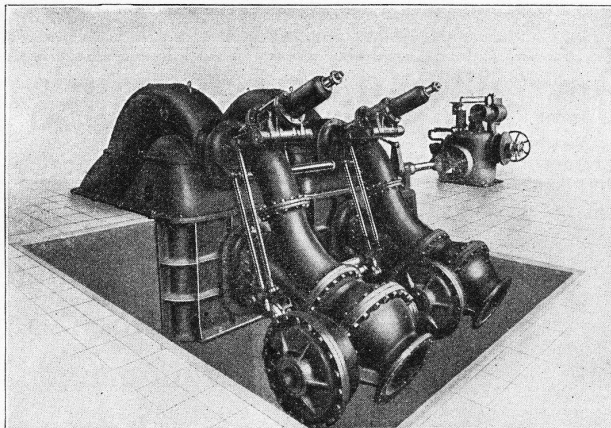


A.-G. der  
**Maschinenfabrik**  
von

# Theodor Bell & Cie.

**Kriens-  
Luzern**  
Gegründet 1855

Zwillings-Pelton-Turbine  
von 600 PS. Leistung



mit Bell-Patent-  
Kugelschiebern.

**Wasserturbinen für alle Gefälle und Leistungen, Bell-Schnellläufer-Turbinen, Regulatoren, Rechen, Schützen, Stauwehre, Druckleitungen, Bell - Kugelschieber, Komplette hydraulische Anlagen. Blecharbeiten für die Zementfabrikation. Kesselschmiedearbeiten aller Art.**

## Schweizerischer Verband beratender Ingenieure (A. S. I. C.) (Gegründet 1912)

Die Mitglieder dieses Verbandes, in nachstehender Liste alphabetisch aufgeführt, sind von Lieferanten und Unternehmungen unabhängige, schweizerische Ingenieure mit Hochschulbildung und ausgedehnter Erfahrung. Sie beschäftigen sich in ihren speziellen Tätigkeitsgebieten mit Projektierungen, Beratungen, Schätzungen, Gutachten, Schiedsgerichten, Ueberwachung und Prüfung von Arbeiten und Lieferungen. -- Nähere Auskunft erteilen die Mitglieder, sowie das Sekretariat, Grand Chêne 2, Lausanne, von dem auch eine Liste mit weiteren Angaben über die einzelnen Mitglieder und ihre Tätigkeit bezogen werden kann.

<b>Dr. B. Bauer</b> , Cäcilienstrasse 3	<b>Zürich</b>	(E 1, 2, 4, 5)	<b>A. M. Hug</b> , Wannenstrasse 13	<b>Thalwil</b>	(E 1, 3, M 1, 6)
<b>F. Boesch</b> , Kappelergasse 17	<b>Zürich</b>	(T 1, 4, 5)	<b>W. Hugentobler</b> , Rorschacherstr. 21	<b>St. Gallen</b>	(T 1, 3, 4, 5)
<b>E. Bolleter</b> , Biberlinstrasse 38	<b>Zürich</b>	(T 1, 2, 3, 4, 5)	<b>G. Kernen</b> , Avenue des Alpes 10 B	<b>Lausanne</b>	(M 2, 3, 4)
<b>J. Bolomey</b> , Avenue des Alpes 26	<b>Lausanne</b>	(T 2, 3, 5)	<b>E. Maier</b> , Steigstrasse 51	<b>Schaffhausen</b>	(T 1, 5)
<b>Ch. Borel</b> , Chemin de l'Escalade 1	<b>Genève</b>	(T 3, O 1, 2, 3)	<b>H. Meyer-Peter</b> , Hofstrasse 139	<b>Zürich</b>	(T 1, 4, 5)
<b>F. Bossard</b> , Gesegnetmattstr. 11	<b>Luzern</b>	(T 2, 3, M 1, 2, 3, 4)	<b>R. Moor</b> , Bellerivestr. 49	<b>Zürich</b>	(T 1, 3, 4, 5)
<b>Dr. Brémond</b> , rue Petitot 10	<b>Genève</b>	(T 1, 2, 3, 4, 5)	<b>F. M. Osswald</b> , Pflanzschulstr. 56	<b>Winterthur</b>	(Akustik, M 1)
<b>Dr. J. Büchi</b> , Bahnhofstrasse 38	<b>Zürich</b>	(T 5)	<b>S. de Perrot</b> , St-Nicolas 1	<b>Neuchâtel</b>	(T 3, O 1, 2)
<b>C. Buttica</b> , rue Beau Séjour 12	<b>Lausanne</b>	(T 1, 2, 3, 4, 5)	<b>H. Roth</b> , Wernerstrasse 24	<b>Bern</b>	(T 4, 5, E 5)
<b>Jules Calame</b> , Ch. Ad. Pasteur 12	<b>Genève</b>	(T 1, 3, 5, M 2, O 3)	<b>H. Scherer</b> , Museggstrasse 15 a	<b>Luzern</b>	(T 1, 3)
<b>L. Flesch</b> , Grand-Chêne 2	<b>Lausanne</b>	(M 1, 3, 4, 5, E 3, 4, P)	<b>H. W. Schuler</b> , Bahnhofstr. 37	<b>Zürich</b>	(E 2, 3, 4)
<b>A. Frick</b> , Bürglistrasse 28	<b>Zürich</b>	(T 1, 2, 4, 5)	<b>F. Steiner</b> , Laupenstrasse 4	<b>Bern</b>	(T 1, 2, 3, 4, 5)
<b>H. Gicot</b> , avenue Gambach	<b>Fribourg</b>	(T 3, 4)	<b>A. Studer</b> , St-Honoré 7	<b>Neuchâtel</b>	(T 1, 2, 3, 4, 5)
<b>J. E. Goss</b> , rue du Rhône 67	<b>Genève</b>	(M 1, 3, O 1, 2, 3)	<b>Dr. C. Sulzberger</b> , Hadlaubstr. 111	<b>Zürich</b>	(E 1, 2, 4)
<b>Dr. H. E. Gruner</b> , Nauenstrasse 7	<b>Basel</b>	(T 1, 4, 5)	<b>A. Vaucher</b> , chemin Venel 6	<b>Genève</b>	(T 4, 5, M 2, 3, 4, E 2, 3, 4, 5)
<b>P. Gysi</b> , Bolleystrasse 1	<b>Zürich</b>	(E 1, 2, 4, 5)	<b>A. Walther</b> , Stockerstr. 40	<b>Zürich</b>	(O 1, 2, 3, T 3)
<b>Dr. W. Wyssling</b> , Schönenbergstr. Wädenswil			(E 2, 3, 4, O 3)		

**ANMERKUNG:** Die nach der Adresse in Klammern beigefügten Zeichen geben in Abkürzung das besondere Tätigkeitsgebiet jedes Mitgliedes an, mit folgender Bedeutung:

**T = TIEF- UND HOCHBAU:** 1) Strassen, Brücken, Fundationen, Sondierungen; 2) Eisenbahnen, Spezialbahnen, Strassenbahnen; 3) Eisenbeton, Eisenkonstruktionen, Fabrikbauten; 4) Flussbauten, Be- und Entwässerungen, Wasserversorgungen; 5) Wasserkraftanlagen und Flussschifffahrt.

**M = MASCHINENWESEN:** 1) Allgemeiner Maschinenbau, Hebezeuge, Transporteinrichtungen, Werkzeugmaschinen; 2) Hydraulische Maschinen (Motoren und Pumpen, etc.); 3) Kalorische Maschinen (Dampf-, Explosions- und Verbrennungsmotoren), Dampfkessel, Kältemaschinen; 4) Heizung, Ventilation, Kondensier- und Trocknungsanlagen; 5) Gas-Industrie, Gas-Werke und -Verwendung.

**E = ELEKTROTECHNIK:** 1) Elektrische Maschinen, Apparate, Messungen, Aichungen; 2) Elektrizitäts-Werke und Verteilanlagen; 3) Elektrische Bahnen und elektrische Traction im allgemeinen; 4) Elektrische Verbrauchsanlagen (Beleuchtung, elektromotorische, elektrothermische und andere Anwendungen); 5) Elektrizitätswirtschaft Werksbetrieb, Tarifwesen.

**O = INDUSTRIELLE ORGANISATION:** 1) Fabrikeinrichtungen; 2) Fabrikations-Kalkulation; 3) Allgemeine Organisation industrieller Unternehmungen.

**P = PATENTWESEN:** Erwerbung von Patenten, Muster- und Modell-Schutz, Recherchen, Patentstreitigkeiten.



# BAUMESSE

## 11. BIS 21. APRIL 1931

Sie findet im Rahmen der Schweizer Mustermesse in Basel statt. Alle Personen, die mit dem Bauwesen zu tun haben, müssen das Angebot in Baumaterialien aller Art und in neuesten Baumaschinen kennen. Es sei auf die Fabrikate folgender Firmen hingewiesen:

Robert Aebi & Cie. A.-G., Zürich	
Baumaschinen	Halle IV, Stand 1526
Alpha A.-G., Nidau	
Panzer und Fensterrolladen aus Stahlblech	Halle IV, Stand 1690
Aluminium Industrie A.-G., Neuhausen	
Anticorodal	Halle IV, Stand 1673
U. Ammann A.-G., Langenthal	
Strassenbau- und Baumaschinen	Halle IV, Stand 1536
Ulrich Arn, La Chaux-de-Fonds	
Spezialbausteine	Halle IV, Stand 1653
Ch. Bareis Söhne, Altstetten	
Schiebefenster, bequeme Bedienung	Halle IV, Stand 1677
Bau- und Isolierplattenfabrik A.-G., Stäfa	
Bau und Isolierplatten Syst. Stambard	Halle IV, Stand 1683
Baumaschine A.-G., Zürich	
Baumaschinen und Motoren	Halle IV, Stand 1550
Jos. Beng, Emmenbrücke	
Hyg. Apparate, Spez. Hochdruck-Zementröhren	Halle IV, Stand 1717
Blindnagel-Vertrieb, Uster	
Blindnagel	Halle IV, Stand 1698
Braun, Brüning & Cie. A.-G., Basel	
Sperrholz, Isolierplatten, Panzerholz	Halle IV, Stand 1701
Brun & Cie., Nebikon	
Hebezeuge, Baumaschinen	Halle IV, Stand 1550
Aug. Büchele & Cie., Zürich	
Tonkammersteine B. K. S.	Halle IV, Stand 1677
Dachpappen E. G., Bern	
Eachpappen, Holzzement	Halle IV, Stand 1696
„Diana“ Bau- u. Isolierplatten A.-G., Rapperswil	
Ondulex Isolier-Leichtbauplatten	Halle IV, Stand 1659
Egli & Cie., Derendingen und Zürich	
Türschloß, Fensterverschlüsse etc.	Halle IV, Stand 1655
Ehrat & Cie., Lohn	
Feuerfeste und Klinker-Erzeugnisse	Halle IV, Stand 1667
Eternit A.-G., Nieder-Urnen	
Eternit-Produkte	Halle IV, Stand 1705
Euböolithwerke A.-G., Olten	
Bodenbeläge, Isolierungen, Hohlkollan	Halle IV, Stand 1716
Fabrique d'Espagnolette Universelle, Chavornay	
Verstellbare Fensterverschlüsse	Halle IV, Stand 1652
Fricker-Decke A.-G., Frick	
Schalungslöse Betondeckkonstruktionen	Halle IV, Stand 1699
Fournier A.-G., Basel	
Fourniere	Halle IV, Stand 1688
Frazar A.-G., Zürich	
Klarlacke	Halle IV, Stand 1707
Geillinger & Co., Winterthur	
Gema-Garagetre, Stahlfenster	Halle IV, Stand 1689
Giesserei Bern in Bern der L. v. Roll'schen Eisenwerke	
Betongießanlage im Freien, sich melden	Halle IV, Stand 1516
Gips Union A.-G., Zürich	
Baumaterialien	Halle IV, Stand 1712
Glanzternit A.-G., Nieder-Urnen	
Glanzternit Produkte	Halle IV, Stand 1663
Glasmanufaktur A.-G., Schaffhausen	
Leukorit als Wandbelag	Halle IV, Stand 1651
Glor Zellweger & Co., A.-G., Basel	
Asphalt, Zellabodenbeläge	Halle IV, Stand 1669
Rob. Goldschmidt, Zürich	
Baumaschinen, Baumerkzeuge	Halle IV, Stand 1703
Karl Helfenstein, Luzern	
Spezialbaustoff-Werk	Halle IV, Stand 1678
Paul Hofer, Basel	
Isolaphon für Boden, Wände u. Flachdach	Halle IV, Stand 1721
Holzbau A.-G., Lungern	
Freihaus	im Freien
Ernst Hubacher, Hasle-Ruegsau	
Kippbare Transportwagen	Halle IV, Stand 1660b
Gust. Huber & Co., Zürich	
Marblit, Kunstmarmor	Halle IV, Stand 1710

G. Hunziker, Ins	
Garagenbau	Halle IV, Stand 1493
K. Hürlimann Söhne, Brunnen	
Hürlimann-Kammersteine B. K. S.	Halle IV, Stand 1682
Hydraulische Kalk- und Gipsfabrik, Bärschwil	
„Jurasit“ Edelputzmaterial, Kunststeinmaterial	Halle IV, Stand 1713
Gebr. Iseli A.-G., Zürich	
Holz und Fourniere	Halle IV, Stand 1707
Wilh. Irion, Basel	
Stein u. Isolierplatten, Sägen u. Bohrmaschinen	Halle IV, Stand 1659
Isolierplattenfabrik Wigga A.-G., Reiden	
Wandverkleidungsplatten, Pflanzenkübel	Halle IV, Stand 1718
A. Kaelin, Allschwil	
Terolin Rostschutz- und Dichtungslack	Halle IV, Stand 1661
Küchler & Co., A.-G., Zürich	
Fourniere, Sperrholzplatten	Halle IV, Stand 1720
Paul Leist, Rodersdorf	
Fensterladenbeschläge	Halle IV, Stand 1702
Locher & Co., Zürich	
Ingenieur Holzbau	Halle IV, Stand 1706
Fritz Marti A.-G., Bern	
Baumaschinen	Halle IV, Stand 1583
Meynadier & Co., A.-G., Zürich	
Asphaltprodukte für Bedachungen und Isolierungen	Halle IV, Stand 1711
Gebrüder Müller, Horgen	
Spez.: Maschinen-Ziegel-Unterzugschindeln	Halle IV, Stand 1681
Peter Müller, Pfäffikon	
Hausbeschindlungen	Halle IV, Stand 1681
Preiswerk & Esser, Basel	
Eisenkonstruktionen, eiserne Türen	Halle IV, Stand 1694
Rauch's Reform Rabitzwerk, Bützberg	
Reform- und Cocos Rabitz	Halle IV, Stand 1693
Röhrenfabrik A.-G., Basel	
Röhren aller Art aus Schmiedeeisen	Halle IV, Stand 1664
Rolladenfabrik A. Griesser A.-G., Aadorf	
Rolladen	Halle IV, Stand 1684
K. F. Roser, Basel	
Fourniere und Sperrholzplatten	Halle IV, Stand 1662
Sonametal S. A., Fleurier	
Unoxidierbares Metall	Halle IV, Stand 1719
Sperrholz A.-G., Basel	
Sperrplatten, Isolier- und Holzfaserplatten	Halle IV, Stand 1704
Spezialbeton A.-G., Staad	
Montierbare Eisenbetonfabrikate aller Art	Halle IV, Stand 1672
Ernst Schoch A.-G., Eisenhandlung, Basel-Zürich	
Anticorodal	Halle IV, Stand 1673
Schweiz. Drahtziegelfabrik A.-G., Lotzwil	
Drahtziegel, Ideal Rabitz	Halle IV, Stand 1715
Schweiz. Metallwerke Selve & Co., Thun	
Tecuta-Kupferbronzeband f. Bedachungszwecke	Halle IV, Stand 1668
Schweiz. Ziegelei-Industrie	
14 Teilnehmer	Halle IV, Stand 1675
Franz Stinremann, Olten	
Baumaschinen	Halle IV, Stand 1580
Schweiz. Stuag, Basel, Bern, Lausanne, Olten, Chur, Zürich	
Straßen- und Asphaltbeläge	Halle IV, Stand 1676
Stuca A.-G., Genf	
Kunstmarmor und Stuck	Halle IV, Stand 1658
Stüdeli & Co., Solothurn	
Kunststeine	Halle IV, Stand 1709
Val-de-Travers Asphalte Paving Co. Ltd., Travers	
Asphalt-Produkte	Halle IV, Stand 1679
Wartmann, Vallette & Co., Brugg	
Eisenbauten, Kesselschmiede	Halle IV, Stand 1674
Welton und Baumaterial A.-G., Zofingen	
Welton-Isoliermaterial	Halle IV, Stand 1670
E. R. Zetter & Co., Solothurn	
Naturasphalt von Travers	Halle IV, Stand 1674a

Einkäuferkarten durch die Aussteller und das Messe-Bureau

Die Messe besuchen - Zeitgemäß denken

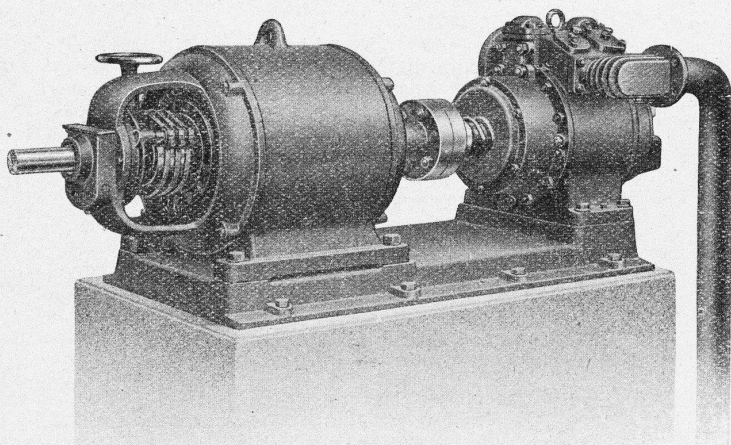
Einfache Bahn-Billetts auch für die Rückfahrt gültig.



# WEBER & SCHWAB \* BIEL-BIENNE

NEUENGASSE 33 / TELEPHON 52.86

**Rotations-Kompressoren, Gebläse,  
Vakuumpumpen, Tiefsauge-Pumpen  
Stationäre und fahrbare Anlagen**



## Schweiz. Qualitätsfabrikate:

Grosse Leistungen, bei  
kleinstem Raumbedarf  
und geringem Gewicht.  
Höchster Wirkungsgrad -  
geringer Kraftverbrauch.

Type K 26:

Rotationskompressor ohne Lamellen

Leistung: 3,2 m<sup>3</sup> effekt. pro Min.

Dauerbetriebsdruck: 7 atü.

Volum. Wirkungsgrad: 97 %.

Nettogewicht: 170 kg.

**VERTRETER GESUCHT**

# NEUHEITEN MARMOLINO

DIE NEUHEIT DER LINOLEUM A.-G.  
GIUBIASCO · DAS VOLLENDETE, KÜNST-  
LERISCHE LINOLEUM MIT DER MAR-  
MORZEICHNUNG · DER STRAPAZIER-  
BELAG FÜR STARK BEANSPRUCHTE RÄU-  
ME · DAS LINOLEUM FÜR GROSSFLÄ-  
CHEN MIT DER VORNEHMEN WIRKUNG

## MUSTERMESSE

HALLE II, STAND 658

VERKAUFZENTRALE

BASEL, STEINENBERG 19

**LINOLEUM**

AKTIENGESellschaft

**GIUBIASCO**

VERKAUFZENTRALE BASEL