

Zeitschrift: Schweizerische Bauzeitung
Herausgeber: Verlags-AG der akademischen technischen Vereine
Band: 97/98 (1931)
Heft: 14

Artikel: Schweizer Mustermesse Basel, 11. bis 20. April 1931
Autor: [s.n.]
DOI: <https://doi.org/10.5169/seals-44675>

Nutzungsbedingungen

Die ETH-Bibliothek ist die Anbieterin der digitalisierten Zeitschriften auf E-Periodica. Sie besitzt keine Urheberrechte an den Zeitschriften und ist nicht verantwortlich für deren Inhalte. Die Rechte liegen in der Regel bei den Herausgebern beziehungsweise den externen Rechteinhabern. Das Veröffentlichen von Bildern in Print- und Online-Publikationen sowie auf Social Media-Kanälen oder Webseiten ist nur mit vorheriger Genehmigung der Rechteinhaber erlaubt. [Mehr erfahren](#)

Conditions d'utilisation

L'ETH Library est le fournisseur des revues numérisées. Elle ne détient aucun droit d'auteur sur les revues et n'est pas responsable de leur contenu. En règle générale, les droits sont détenus par les éditeurs ou les détenteurs de droits externes. La reproduction d'images dans des publications imprimées ou en ligne ainsi que sur des canaux de médias sociaux ou des sites web n'est autorisée qu'avec l'accord préalable des détenteurs des droits. [En savoir plus](#)

Terms of use

The ETH Library is the provider of the digitised journals. It does not own any copyrights to the journals and is not responsible for their content. The rights usually lie with the publishers or the external rights holders. Publishing images in print and online publications, as well as on social media channels or websites, is only permitted with the prior consent of the rights holders. [Find out more](#)

Download PDF: 22.02.2026

ETH-Bibliothek Zürich, E-Periodica, <https://www.e-periodica.ch>

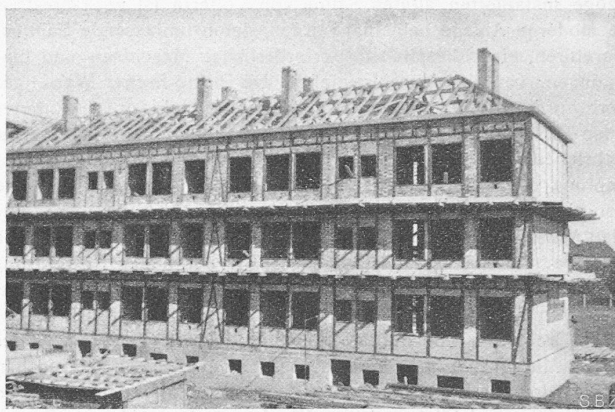
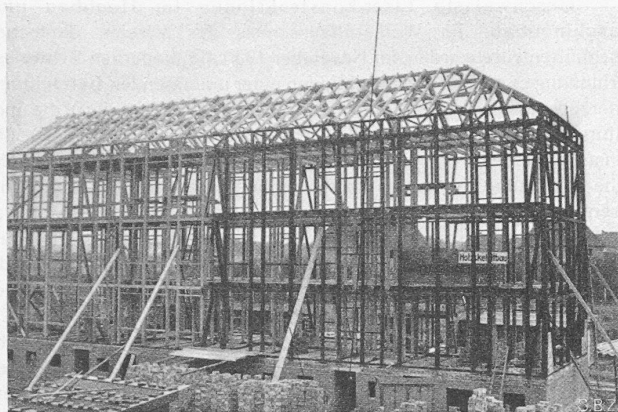


Abb. 15 und 16. Holzskelettbau der Leipziger Baumesse-Siedlung, links fertig aufgestellt, rechts ausgefacht.

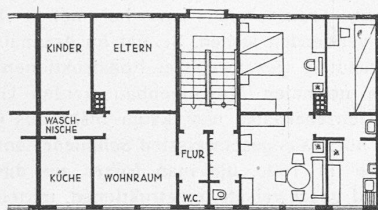


Abb. 14. Grundriss des Holzskelett-Baublocks.
Masstab 1 : 300.

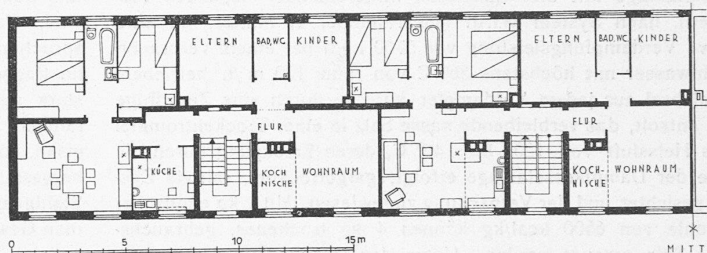


Abb. 19. Grundriss-Typen des Ziegelmauerwerk-Baublocks. — 1 : 300.

in jeder Wohnung erhalten. Bei dem Holzskelettbau und der Ziegelbaugruppe dagegen finden wir die verschiedenen Ofenheizungen.

Ueber die Ausbaumaterialien sind Festlegungen erst in beschränktem Umfange getroffen, es werden aber auch hier in weitgehendem Masse die verschiedenen auf den einzelnen Baumesseseständen geeigneten Baumaterialien und Konstruktionen zur Anwendung kommen. Diese geben dann eine weitere gute Baustoff- und Baukonstruktionsschau zur Herbstmesse 1931.

Schweizer Mustermesse Basel, 11. bis 20. April 1931.

Optimismus ist die Voraussetzung für alle Entwicklung. Entwicklung im richtigen Sinne bedeutet Aufbau: Fortschritt im Wirtschaftsleben, Aufstieg in der Kultur. Menschen mit gesundem Denken können nur wollen, dass es vorwärts geht. Im Widerstreit der Kräfte muss naturgemäss der Optimismus am Ende sich als stärker erweisen.

Die wirtschaftliche Situation ist heute so, dass wieder eine Besserung der Konjunktur der Weltwirtschaft erwartet werden kann, und muss. Schwere Krisenmonate liegen hinter uns. Wir sehen die Folgen der Wirtschaftsdepression. Wir dürfen uns nicht wundern, wenn das Vertrauen in weiten Kreisen geschwunden ist. Aber so

schwer es ist, in Notzeiten den Kopf hoch zu halten, es ist doch die erste Voraussetzung, um sich herauszuretten.

Wir haben jetzt zu entscheiden. Was ein schweizerischer Wirtschaftsführer vor kurzem gesagt hat, geht uns alle an: *Pessimismus verschärft und Optimismus überwindet*. Wir wissen, dass ungeheure Schwierigkeiten zu überwinden sind. Es braucht riesige Energien und vor allem auch viel guten Willen, um praktisch eine Besserung der Verhältnisse zu erzielen. Vielseitige Arbeit ist notwendig. In einer Beziehung können wir alle zusammenarbeiten, nämlich durch die Wirtschaftsgesinnung. Ihre Bedeutung kann ins Machtvolle gesteigert werden. Aus Tausenden können es Hunderttausende werden, die ihren Teil beitragen.

Was die Leipziger Messe und die Britische Industrie-Messe unzweifelhaft ergeben haben, muss auch an der Schweizer Mustermesse 1931 kraftvollen Ausdruck finden: *eine Zuversicht, die zu guten Hoffnungen für einen soliden Wiederaufstieg der Wirtschaft berechtigen darf*.

Schweizer Mustermesse.

MITTEILUNGEN.

Die Salinen-Anlage Volterra. Italien besitzt Steinsalzminen, aus denen Kochsalz und Tafelsalz praktisch gewonnen wird, einerseits in Salso Maggiore in der Emilia, anderseits in Volterra in der Toscana. Der noch zur Zeit der Regierung der toscanischen Gross-

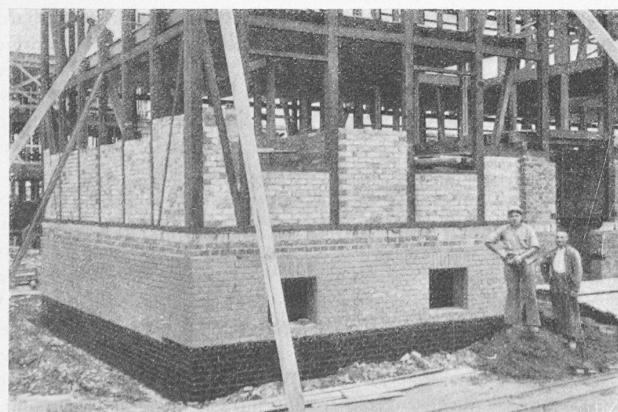


Abb. 17. Holzskelett-Ausfachtung.

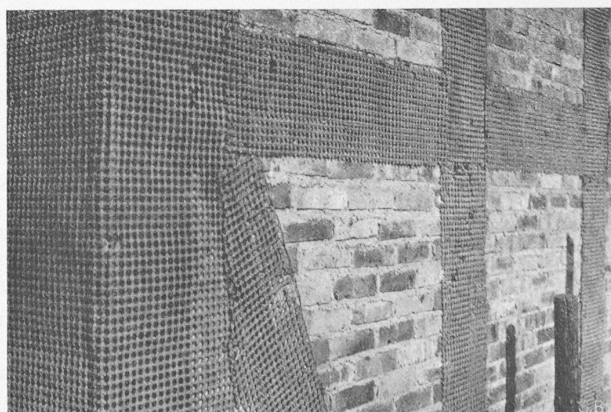


Abb. 18. Ziegeldrahtgewölbe als Putzträger.