

Zeitschrift: Schweizerische Bauzeitung
Herausgeber: Verlags-AG der akademischen technischen Vereine
Band: 97/98 (1931)
Heft: 14

Werbung

Nutzungsbedingungen

Die ETH-Bibliothek ist die Anbieterin der digitalisierten Zeitschriften auf E-Periodica. Sie besitzt keine Urheberrechte an den Zeitschriften und ist nicht verantwortlich für deren Inhalte. Die Rechte liegen in der Regel bei den Herausgebern beziehungsweise den externen Rechteinhabern. Das Veröffentlichen von Bildern in Print- und Online-Publikationen sowie auf Social Media-Kanälen oder Webseiten ist nur mit vorheriger Genehmigung der Rechteinhaber erlaubt. [Mehr erfahren](#)

Conditions d'utilisation

L'ETH Library est le fournisseur des revues numérisées. Elle ne détient aucun droit d'auteur sur les revues et n'est pas responsable de leur contenu. En règle générale, les droits sont détenus par les éditeurs ou les détenteurs de droits externes. La reproduction d'images dans des publications imprimées ou en ligne ainsi que sur des canaux de médias sociaux ou des sites web n'est autorisée qu'avec l'accord préalable des détenteurs des droits. [En savoir plus](#)

Terms of use

The ETH Library is the provider of the digitised journals. It does not own any copyrights to the journals and is not responsible for their content. The rights usually lie with the publishers or the external rights holders. Publishing images in print and online publications, as well as on social media channels or websites, is only permitted with the prior consent of the rights holders. [Find out more](#)

Download PDF: 23.02.2026

ETH-Bibliothek Zürich, E-Periodica, <https://www.e-periodica.ch>

SCHWEIZERISCHE BAUZEITUNG

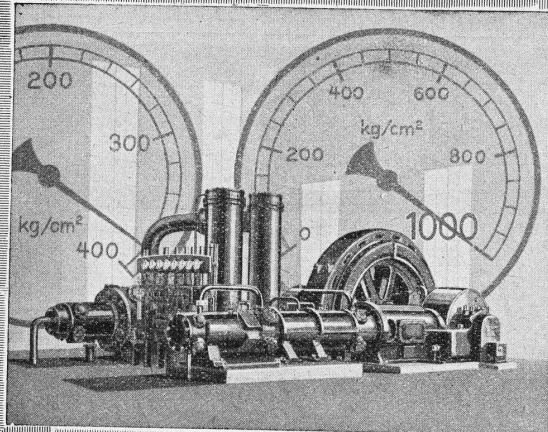
WOCHENSCHRIFT FÜR ARCHITEKTUR / INGENIEURWESEN / MASCHINENTECHNIK
REVUE POLYTECHNIQUE SUISSE

ORGAN DES SCHWEIZERISCHEN INGENIEUR- UND ARCHITEKTEN-VEREINS
UND DER GESELLSCHAFT EHEMAL. STUDIERENDER DER EIDG. TECHN. HOCHSCHULE
GEGRÜNDET 1883 VON ING. A. WALDNER / HERAUSGEGEBEN VON ING. C. JEGHER

Vereins-Mitglieder, beim Verlag: Schweiz 32 Fr.,
Ausland 40 Fr. jährl.; Nicht-Mitglieder: Schweiz
40 Fr., Ausland 50 Fr., bei der Post abonniert
40 Fr. Einzel-Nummern 1 Fr. zuzüglich Porto

VERLAG CARL JEGHER, ZÜRICH
Dianastrasse 5 / Postcheck VIII 6110
Telephon: 34.507 ■ In Kommission
bei Rascher & Cie., Zürich u. Leipzig

Inserate durch die Aktiengesellschaft der Unter-
nehmungen RUDOLF MOSSE, Zürich / Die
viergespaltene Colonelzeile 50 Cts., Titelseite
80 Cts., ausländ. Anzeigen 60 Cts., Titelseite 1 Fr.



Die Maschinenfabrik

Burckhardt

A. G. in Basel

nimmt die führende Stellung ein
im Bau von modernen, grossen

HYPERKOMPRESSOREN

Eisenbaugesellschaft Zürich

Vereinigte Werkstätten:
Löhle & Kern A. G. für Eisenbau
W. Koch & Cie., Abteilung Eisenbau

Ingenieur-Bureaux
Eisenbau-Werkstätte
Metallisierungs-Anstalt

KORK

PLATTEN
SCHALEN
SCHROT

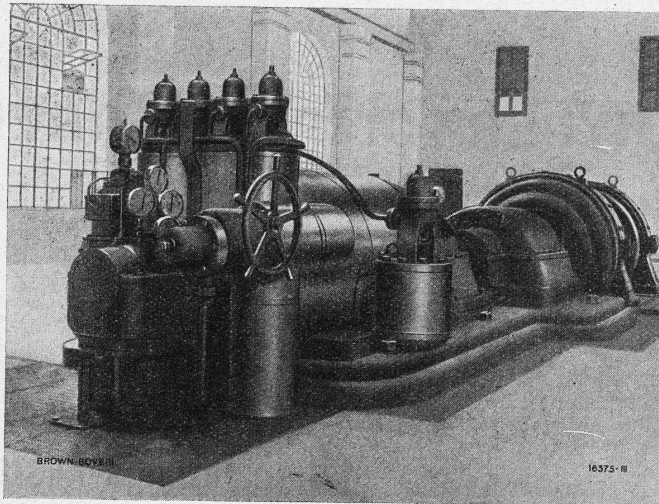
GEGEN: KÄLTE
WÄRME
SCHALL

KORKSTEINWERKE A.-G.

KÄPFNACH-HORGEN

TERNER & CHOPARD
**EISEN-
 BETON-BAU
 IM HOCH- u
 TIEFBAU**
 GEGRÜNDET 1909
 DIPL.-ING. E.T.H.
 ZÜRICH 1

B B C



Gleichstrom-Anzapf-Turboaggregat, 2500 kW Leistung, Drehzahl 3000/750, 12 kg/cm² Ueberdruck, 300° C mit Zahnradvorgelege.

Turbogruppen für Sonderzwecke

- Entnahmeturbinen
- Gegendruckturbinen
- Turbinen mit Hilfsanzapfung
für Heizzwecke
- Zweidruckturbinen
- Turbinen für höchste Drücke
und Ueberhitzungen

A.G. BROWN, BOVERI & C^{IE} BADEN (SCHWEIZ)
 Verkaufsbureaux: Baden, Basel, Bern, Lausanne

Schweiz. Gesellschaft für Holzkonservierung



TELEPHON 46 **A.-G. Zofingen**

BAHNSCHWELLEN

und Hölzer für Bahn, Brücken und Wasserbau.

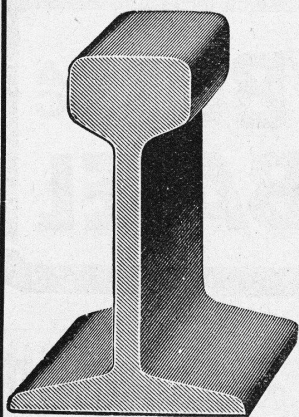
HOLZPFLASTER

für Werkstätten, Strassen etc.

EINFRIEDIGUNGEN

aus Holz, für Gärten, Fabriken, preiswert und dauerhaft.

— Imprägnierung mit Teeröl nach Vorschriften der S. B. B. —



Rollbahnmateral

Jeder Art

wie Geleise, Weichen, Drehscheiben, Seitenkipswagen, Plattformwagen, Dampf- und Motor-Lokomotiven für jede Spurweite, Motor-Triebwagen

in Kauf und Miete

Grosse Vorräte in Kleinmaterialien

Billigst durch:

ROBERT AEBI & CIE., A.-G., ZÜRICH

BAUMASCHINEN

BAUWERKZEUGE

ROLLMATERIAL



Silvo - Platten

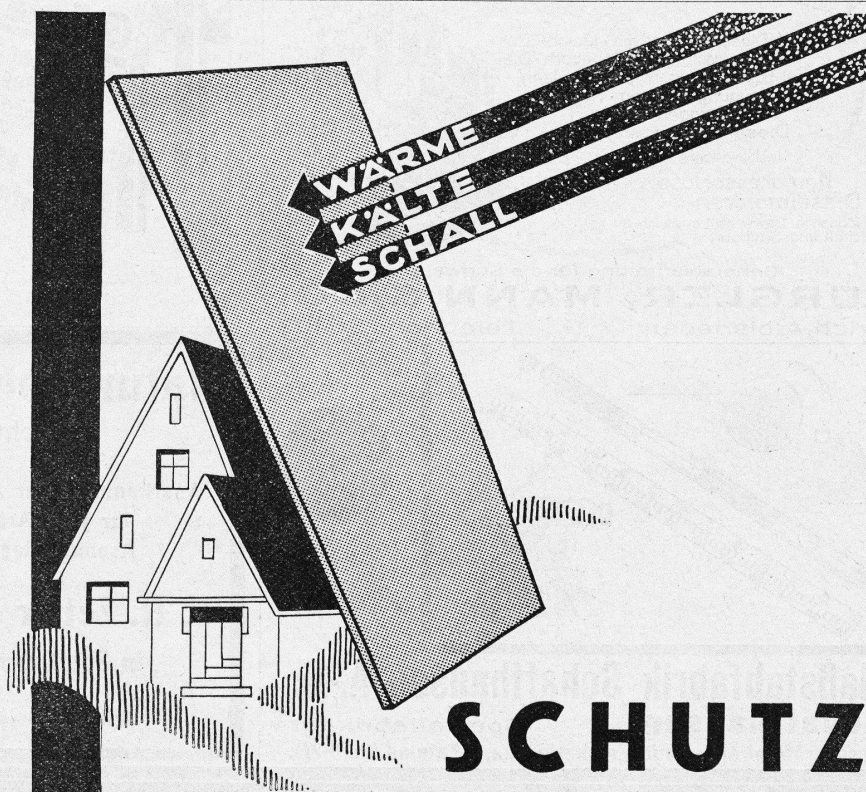
sind

imprägnierte, wasser-
abweisende
Holzfaserstoff-Platten

für

Bau- und
Möbel-Schreinerei

Alleinige Fabrikanten:
Eternit Niederurnen



SCHUTZ

vor allen diesen Einflüssen erreicht man mit Tentest. Es schafft größte Wohnlichkeit, akustisch angenehme Räume und ein trockenes, gesundes Heim.

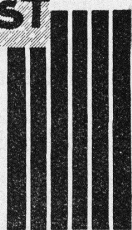
Tentest ist eine aus besonders ausgewählten Holzfasern hergestellte Bauplatte von höchster Isolierfähigkeit.

Tentest hat sich seit über 20 Jahren unter allen klimatischen Verhältnissen glänzend bewährt.

Muster und Prospekte kostenlos durch:



DIE BAU- UND
ISOLIERPLATTE
AUS HOLZFASER



MEYNADIER

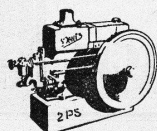
MEYNADIER & CIE. A.-G. ZÜRICH

Gepresste Tore Eiserne Fenster

für Industrie-
bauten, Lager-
häuser, u.s.w.
liefert als
Spezialität

BUSS & C BASEL

DEUTZ Motoren



liegend und stehend
ortfest und fahrbar
für
alle Brennstoffe und
Anwendungsgebiete

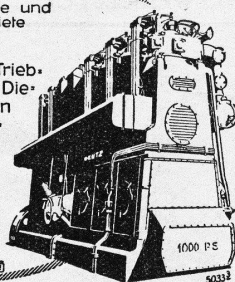
ferner

Diesel-Lokomotiven · Motor-Trieb-
wagen · Motor-Verschiebebock · Die-
sel-Lokomobilen · Motor-Walzen
Gaserzeugungsanlagen · Heizgas-
Anlagen

Diesel-Schlepper
insbesondere

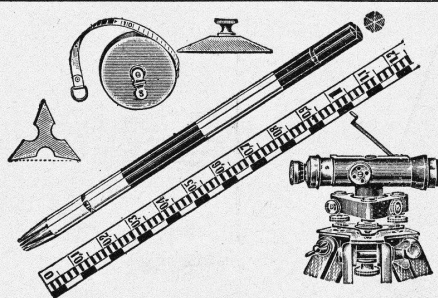
Kompressorlose
Dieselmotoren

für Industrie, Gewerbe, Landwirt-
schaft und Schifffahrt



Generalvertretung für die Schweiz:

WÜRLER, MANN & CO.
Zürich-Albisrieden : Telephon: 34.109



Maßstabfabrik Schaffhausen A.-G.
Schaffhausen

Spezialfabrik für
Messgeräte aller Art und Zeichentische. (Katalog No. 6 27).



Naturasphalt von Travers
Schweizer-Produkt

Anerkannt bester Asphalt
für jede Art
Asphaltbelag.

E. R. Zetter & Co.
in Solothurn.

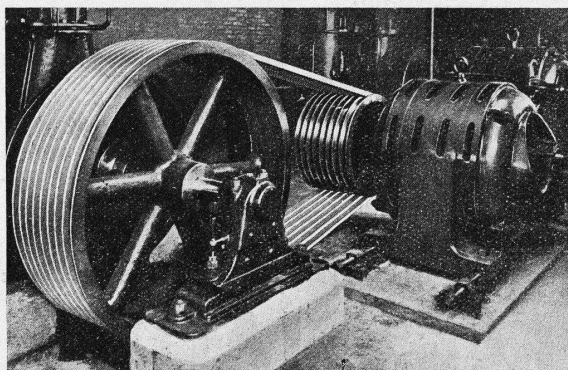
Gegründet 1843



Fabrik-Marke



GESELLSCHAFT DER **VON L. ROLL** SCHEN EISENWERKE
○○○○○○○ WERK : **EISENWERK KLUS** IN KLUS KT. SOLOTHURN



Antrieb eines Kompressors, 130/150 PS.

Keilriemen - Antriebe
TEXROPE-KLUS



Zuverlässige und dauerhafte Kraftübertragung.

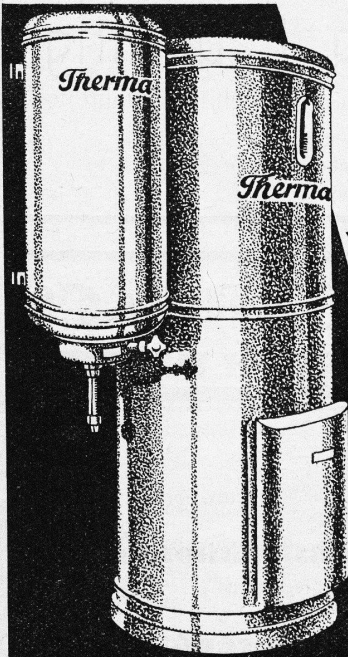
Kurze Achsendistanzen. Ersetzen Kettentriebe u. Spannrollen.

Hoher Reibungskoeffizient, hoher Wirkungsgrad (bis 97 %).

Kein Gleiten, auch nicht bei Stößen und bei Vor- u. Rück-
wärtsgang.

Unempfindlich gegen Staub, Trockenheit, Feuchtigkeit.

Absolut geräuschloser Lauf. Erfordern keinen Unterhalt.



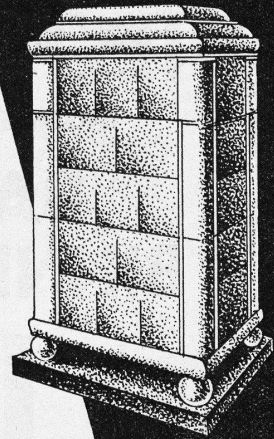
ELEKTRISCHE WÄRMESPEICHER APPARATE

ZUR AUSNÜTZUNG DES
BILLIGEN NACHTSTROMS

Über 2½ Millionen Therma
Apparate im tägl. Betrieb

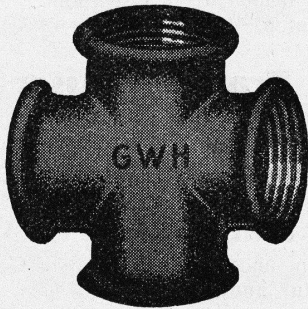
VERLANGEN SIE UNSERE KATALOGE

Therma A.G.
Schwanden Gl.



Für **Gas, Wasser, Heizung**
empfehlen wir die bestbewährten

Weichgussfittings



MARKE

G-W-H

Jedes Stück ist auf Dichtigkeit geprüft

GENERALVERTRETUNG FÜR DIE SCHWEIZ:

Dunkel & Co., Basel

Dreispietz

Telephon: B. 99.37

Lieferungen prompt ab Werklager in Basel

G.KUNTZE

ROHRENWERK — SÜSSEN
GÖPPINGEN-WÜRTT. POSTF.



ROHRE

H. P. SCHNORR

geschweisst u. genietet
60-2000 mm Ø mit Flan-
schen-Muffen-Schweis-
verbindungen. (D.R.P.)

H. Heimann, Ing. J. Ott
Kollektivgesellschaft
Zürich Toblerstrasse 20
Telephon 43.229
Konsultierendes Ingenieurbureau



Heizung, Lüftung, Feuerung
Expertisen / Permanente Kontrollen / 20 jährige Erfahrung

Erstklassige Referenzen von Behörden, Architekten, Genossenschaften, Banken, Industrie

CRON-TIEFBAU

INGENIEUR S. I. A.

BASEL
BINNINGEN



BRUNNENBAU
WASSER-
VERSORGUNG
GRUNDWASSER-
ABSENKUNG
SONDIERUNG

SONNENUHREN



Hotel Habis-Royal
ZÜRICH BAHNHOFPLATZ

Restaurant
Sitzungszimmer

F. GAUGER & Co ZÜRICH

Eisenhochbau

Ständer, Unterzüge, Dachkonstruktionen.

Schaufensterkonstruktionen

in Eisen und Metallegierungen.

Sonnenstoren, Scherengitter

Rolladen aus Stahlblech

Verschiedene Systeme, Profile, Einzel- oder Gruppenantrieb von Hand oder elektrisch.
Ausbalancierung durch Federn oder Gegengewicht.

Hochschiebbare Klapptore

⊕ Patent 120463 und Auslandspatente für Autogaragen und Remisen.

Universal-Stahltüren

⊕ Patent 143926 und Auslandspatente für Wohn- und Geschäftshäuser, Fabriken.

Wellbleche

gerade, bombierte, diverse Profile.
Wellblechbauten, Veloständer.

Eiserne Transportfässer

aus Schwarzblech oder verzinkt.

Archiv- und Bibliothekanlagen

„Erga“ Stahlmöbel

⊕ Patent und Auslandspatente für Registratur und Archive.

Kostenvoranschläge, Prospekte, Referenzen

BLITZ-GERÜST

OHNE STANGEN

das Ideal aller Gerüste für Fassaden von Wohn- und Geschäftshäusern, Kirchen und für Innen-Räume, wie Kirchen- und Saaldecken, Treppenhäuser usw.

Mietweise Erstellung
für Um- und Neubauten durch:

GERÜSTGESELLSCHAFT A. G.
ZÜRICH 7
Telephon 22.184

ALTSTETTEN
Telephon 55.209



Sowie durch folgende Baugeschäfte:

Zürich: Fietz & Leuthold A.-G.
Zürich: Fr. Erismann, Ing.
Winterthur: J. Härling
Andelfingen: E. Landolt-Frey
Bern: Kurt Rieser
Luzern: E. Berger
Bubikon: A. Oetiker
Basel: Eug. Berli
Glarus: Karl Schweizer-Stüssy

Hochdorf: Aug. Ferrari
Genf: Ed. Cuénod S. A.
Neuhausen: Ad. Osswald
Herisau: H. Müller
St. Gallen: Sigrüst, Merz & Co.
Olten: Otto Ehrensperger
Solothurn: F. Valli
Basel: Otto Wyss

Eisenbauten

aller Art

für Brücken, Gebäude, Stauwehre, etc. / Maste, Krane, Réservoirs, Blechkonstruktionen, etc.

Wartmann, Vallette & Cie., Brugg

Bade- Batterien



R. Nussbaum & Co. A.G.
Armaturenfabrik Olten Tel. 861
Zürich Seefeldstr. 48a Tel. 28.880

Cliche's Armbruster & Söhne
für Buchdruck Ob. Säune Zürich
Tel. Holt: 63.65

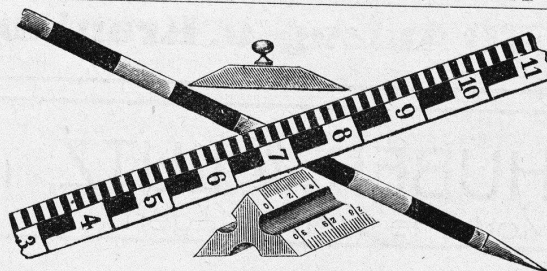
Clöckner-Mannstaedt

Treppenschutzschienen

aus Stahl massiv gewalzt
oder aus Hartbronzefür Holz, Beton
und Kunststein

KLÖCKNER-WERKE - A.G.
WERK TROISDORF BEI KÖLN

Vertreter: F. A. FRANKEN, BASEL



Messfabrik

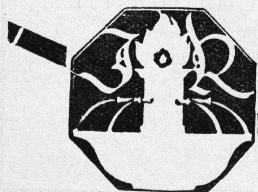
SIEGRIST & Co., A.-G.
Stein a. Rh.

Spezialfabrik für Messgeräte — Gegründet 1876

Fabrikmarke: SIECO

Ein weites Erfahrungsgebiet!

Ein grosser Wirkungskreis!



FÜR ERSTKLASSIGE SANITÄRE ANLAGEN

JOS. ROTHMAYR, ING., ZÜRICH

Gessnerallee 40

Telephon: 210 76.33



Lufttechnische Anlagen

wie Staubsaug-Anlagen, Rauch-, Gas- und Dämpfe-Absaug-Anlagen, pneumatische Transport-Anlagen für Schreinereien, Schuhfabriken, Textilfabriken, Polierereien etc., erstellt die

Ventilator A.-G., Stäfa-Zürich

Spezialwerkstätte für Ventilatorenbau



Architekten, Ingenieure, Baumeister!

An der diesjährigen Schweizer Mustermesse Basel wird Sie ganz besonders die neugeschaffene

Baumesse

interessieren. Sie finden ein reichhaltiges Angebot in Baumaterialien aller Art und in neuesten Bau-Maschinen.

Einfache Bahnbillets gelten auch zur Rückfahrt

11.-21. April 1931

Einkäuferkarten durch die Aussteller und das Messebüro Basel

TECHNISCHE PHOTOGRAPHIE

SPEZIALITÄT:

ARCHITEKTUR-AUFNAHMEN

ZEICHNUNGEN UND PLÄNE
KONSTRUKTIONEN, MASCHINEN, KATALOG-AUFNAHMEN

H. WOLF-BENDER
ZÜRICH

KAPPELERSASSE 16

PATENTE
ERWIRKT **H. KIRCHHOFER**
ZÜRICH LOEWENSTR. 51

UTO-AUFZÜGE

die schnellaufenden Personen- und Warenaufzüge mit automatischer Feineinstellung liefert Schutzmarke

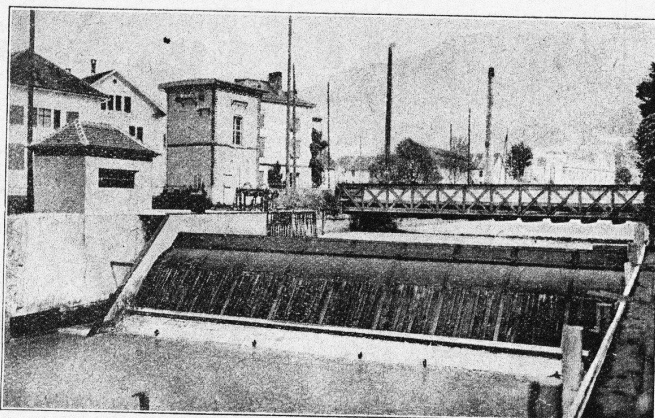
UTO Aufzug- u. Kranfabrik A.-G. Altstetten-Zürich



HUBER & LUTZ, INGENIEURBUREAU, ZÜRICH

Moderne Wehranlagen

Stampfenbachstrasse 75



Hydraulisches Dachwehr

bestes Wehr für Eisabfuhr,
bewährt auch bei Geschiebetührung,
über 100 Wehre im Betrieb.

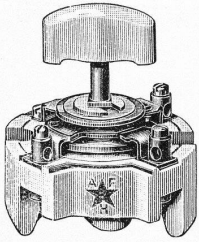
Automatische Überfallklappen
Abflussregulierungen
Rechen, Kolksicherungen

Saugüberfälle

20 jährige Erfahrungen
Beste Zeugnisse

ADOLF FELLER HORGEN

FABRIK ELEKTRISCHER APPARATE



Vorsicht beim Einkauf!

Original-FELLER-Fabrikate

tragen dieses gesetzlich



geschützte Zeichen

Installationsmaterial bewährt. Konstruktion f. elektr. Licht- u. Kraftanlagen
nach den neuen S. E. V.-Normalien, zur Führung des offiziellen
Qualitätszeichens berechtigt.

Aus unserer Praxis

Durch Ausgleiten auf dem vereisten Trottoir zieht sich Herr X eine Hüftverletzung zu, die eine dauernde Beeinträchtigung des Gehvermögens zur Folge hat.

Entschädigung über Fr. 10 000.—
(Jahresprämie der betreff. Unfall-
Police Fr. 109.—).

Die Gefahren können Sie nicht abwenden, aber die Folgen von Unfällen mildern. Eine Unfallversicherung ist für jedermann notwendig.



Wenden Sie sich um kostenlose Beratung
an die

„ZÜRICH“ Allgem. UNFALL-
und Haftpflicht-Versicherungs-Aktiengesellschaft
Generaldirektion in ZÜRICH Mythenquai 2

Vergünstigungen gemäss Vertrag mit dem
Schweizer, Ingenieur- und Architekten-Verein
beim Abschluss von Unfall-Versicherungen.

INSULITE

die Holzfaser-Isolier-Platte

Insulite ist nicht allein Isoliermaterial, sondern vor allem auch Baustoff - isolierender Baustoff - das Material für den Innen- und Aussenausbau.

Machen auch Sie sich bekannt mit dieser im Feuer langjähriger Praxis erprobten Isolier- und Bauplatte, die zu rationellem, wertschaffendem Bauen vorbestimmt ist.

VEREINIGTE DRAHTWERKE A.G. BIEL



Präzisionsgezogenes Material in Eisen und Stahl aller Profile, für Maschinenbau, Schraubenfabrikation und Fassondreherei.

Transmissionswellen. — Bandelsen und Bandstahl, kaltgewalzt.

Walo Bertschinger

ZÜRICH, Stampfenbachstrasse 12/14

Geleise-
Anlage
im Chantier



der Firma
Adolf Saurer
A.-G.
Arbon

Spezialfirma für:

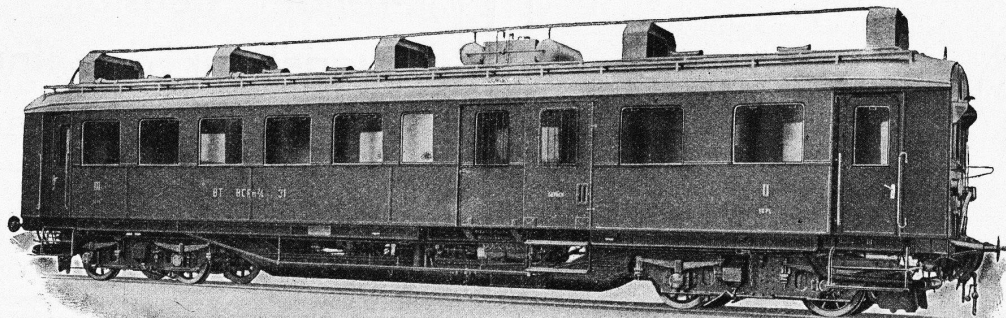
Geleisebau

Ständiges grosses **Lager** in
Normalbahn- und Fabrikgeleisen,
Weichen und Drehscheiben,
Geleiseneubau, Unterhalt, Repara-
turen.

Geleisebau-Werkstatt.

Abnormale Geleise-Anlagen

„S. L. M.-Winterthur“ Eisenbahn-Triebwagen mit Verbrennungsmotoren



Benzin-Triebwagen der Bodensee-Toggenburg-Bahn
Motorleistung 200 PS, Fassungsvermögen 66 Sitzplätze und Gepäckraum, Leergewicht des Wagens ca. 36 t.

Die Kraftübertragung erfolgt mit dem patentierten
Oelschaltgetriebe, System „S. L. M. - Winterthur“

Schweizerische
Lokomotiv- und Maschinenfabrik
WINTERTHUR

STRASSEN=FACHMÄNNER!

Dürfen wir Sie zur Frage der Betonstraße an folgende relevante Tatsachen erinnern?

1

DIE BETONSTRASSE ist längst über die Versuchsstadien hinaus; ihre Bodenflächen-Zunahme in der Schweiz ergibt folgendes Bild:

	1926	1927	1928	1929	1930
	m ²	m ²	m ²	m ²	m ²
Bestand		1300	7400	22000	113000
Neu ausgeführt	1300	6100	14600	91000	112000
Total	1300	7400	22000	113000	225000

2

DAS ROHMATERIAL der Betonstraße ist voll und ganz **schweizerisch**; selbst die Eisen- und Drahtgeflechte zur Armierung werden in der Schweiz verhüttet.

3

DIE STAUBPLAGE BEHOBEN: Die Staubbentwicklung auf der Betonstraße ist gleich Null.

4

NACHTS HELL: Scharf heben sich im Scheinwerferlicht Fußgänger und Velofahrer von der Betonstraße ab; Unglücksfälle werden vermieden!

5

STOSSFREI UND DOCH GRIFFIG: Die Betonstrasse ist für Motorfahrzeuge und Tiertraktion gleich ideal - ihre rauhe Oberfläche verhindert das Schleudern, Hufe finden Halt.

6

KOSTEN DER BETONSTRASSE: Erstellungskosten mittlere, Unterhaltungskosten minime.

7

MIT PLÄNEN UND KOSTENBERECHNUNGEN steht Ihnen unser Studien-Bureau in Wildegg jederzeit zur Verfügung.

BETON-STRASSEN A.-G. WILDEGG

Telephon Wildegg: 42.75



● Die gewaltigen
Staumauern der
Kraftwerke Ober-
hasli wurden aus-
schliesslich — mit
E.G. PORTLAND
CEMENT erstellt!