

Zeitschrift: Schweizerische Bauzeitung
Herausgeber: Verlags-AG der akademischen technischen Vereine
Band: 97/98 (1931)
Heft: 11

Werbung

Nutzungsbedingungen

Die ETH-Bibliothek ist die Anbieterin der digitalisierten Zeitschriften auf E-Periodica. Sie besitzt keine Urheberrechte an den Zeitschriften und ist nicht verantwortlich für deren Inhalte. Die Rechte liegen in der Regel bei den Herausgebern beziehungsweise den externen Rechteinhabern. Das Veröffentlichen von Bildern in Print- und Online-Publikationen sowie auf Social Media-Kanälen oder Webseiten ist nur mit vorheriger Genehmigung der Rechteinhaber erlaubt. [Mehr erfahren](#)

Conditions d'utilisation

L'ETH Library est le fournisseur des revues numérisées. Elle ne détient aucun droit d'auteur sur les revues et n'est pas responsable de leur contenu. En règle générale, les droits sont détenus par les éditeurs ou les détenteurs de droits externes. La reproduction d'images dans des publications imprimées ou en ligne ainsi que sur des canaux de médias sociaux ou des sites web n'est autorisée qu'avec l'accord préalable des détenteurs des droits. [En savoir plus](#)

Terms of use

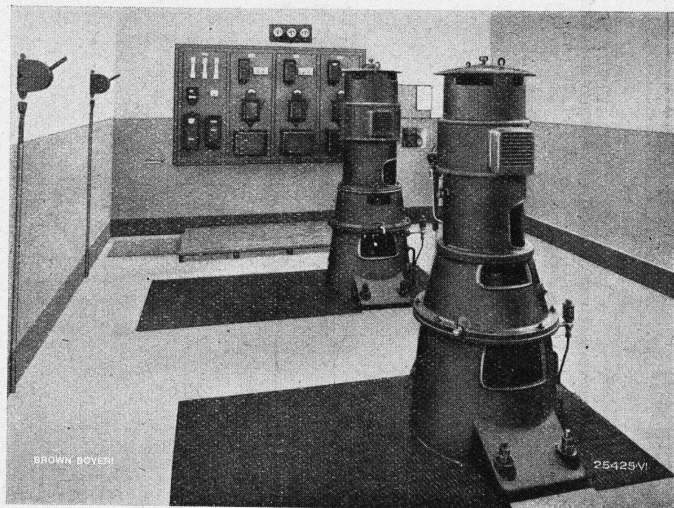
The ETH Library is the provider of the digitised journals. It does not own any copyrights to the journals and is not responsible for their content. The rights usually lie with the publishers or the external rights holders. Publishing images in print and online publications, as well as on social media channels or websites, is only permitted with the prior consent of the rights holders. [Find out more](#)

Download PDF: 22.02.2026

ETH-Bibliothek Zürich, E-Periodica, <https://www.e-periodica.ch>

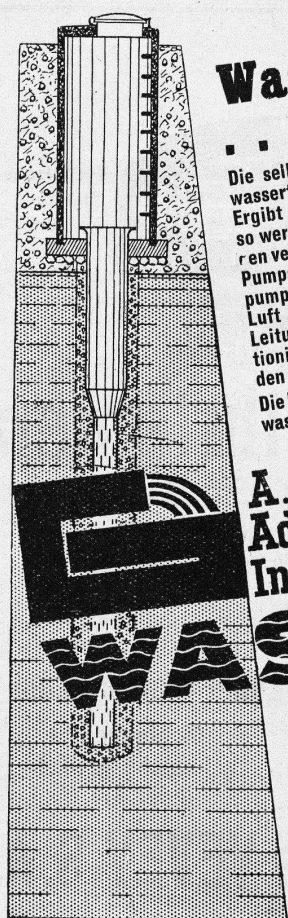
A. BROWN, BOVERI & CIE., BADEN

Technische Bureaux: Baden, Basel, Bern, Lausanne



Automatische Pumpstation
der Dornier Flugzeugwerke, Altenrhein (St. Gallen)

Selbsttätig wirkende Pumpanlagen



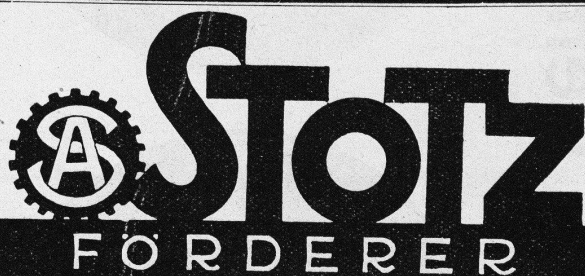
Was Sie brauchen ... wir bieten es!

Die selbstentlüftende Heberleitung für Grundwasserfassungen, mit maximal. Wirkungsgrad. Ergibt ein Filterbrunnen ungenügend Wasser, so werden noch weitere erstellt. Heberleitungen verbinden alle Brunnen mit der zentralen Pumpanlage. Man erspart sich so teure Einzelpumpen. Aus dem Wasser ausscheidende Luft sammelt sich am Scheitelpunkt der Leitung und gefährdet das weitere Funktionieren der Anlage, wenn sie nicht durch den Heber automatisch abgeführt wird. Die Projektierung u. Ausführung von Grundwasserfassungen ist unser Spezialgebiet.

**A.G.
Adolf Guggenbühl,
Ingenieur, Zürich**

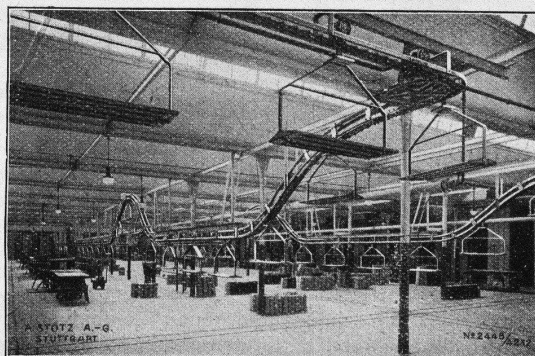
**SCHNELLFILTER, PUMP-
WERKE, TIEFBAUARBEITEN,
BETONPFÄHLE, GRUND-
WASSERABSENKUNG FÜR
FUNDATIONEN**

Bahnhofstrasse 90 - Zürich
Telefon 53.838



Anlagen für fließende Fertigung

bringen grosse Ersparnis an Arbeitslöhnen und Steigerung der Produktion



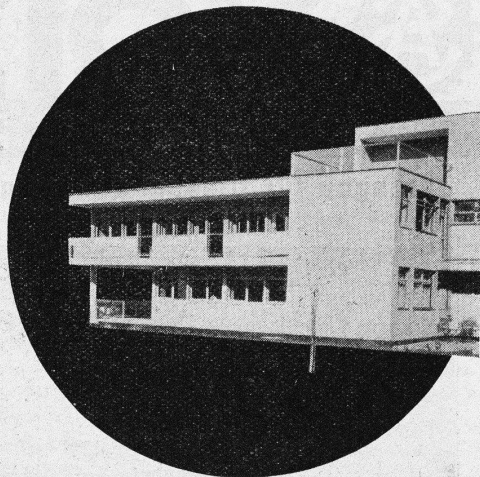
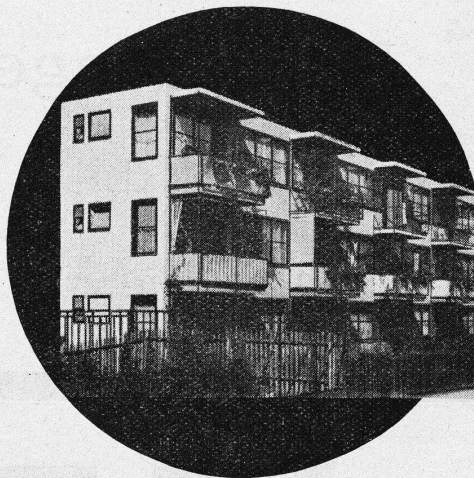
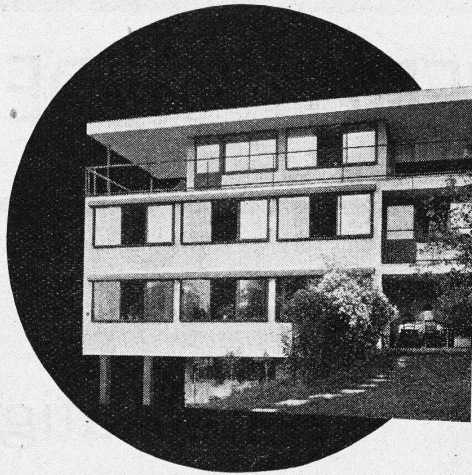
Schaukelförderanlage zum Befördern von Ballen, Kisten, Halbfabrikaten etc.

A. STOTZ A.-G. STUTTGART
EISENGIESSEREI - MASCHINENFABRIK
GEGRÜNDET 1860 POSTFACH 215

Generalvertretung für die Schweiz:

INGENIEURBUREAU MAX AEBI, ZÜRICH
Postfach Bahnhof :: Telefon: 49.003

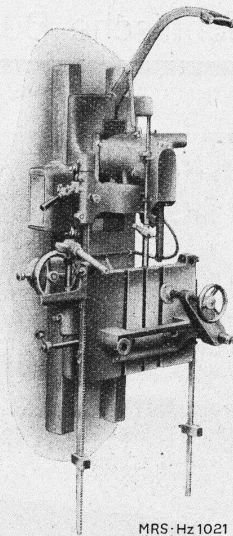
Dem Stahlbau die Zukunft



Licht und Sonne — das Ziel neuen Bauens! Stahl und Glas: die Ausdrucksmittel des neuen Baustiles! Wohnungsbauten im neuzeitlichen Stil, die in den letzten Jahren erstanden, wurden fast alle in Stahlbau erstellt! Auskunft über den Stahlbau erteilt der **Verband schweiz. Brückenbau- u. Eisenhochbau-Fabriken, Zürich, Biberlinstrasse 38, Tel. 47.307**

RAUSCHENBACH

HOLZBEARBEITUNGSMASCHINEN



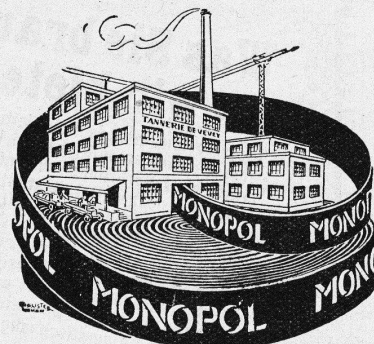
MRS-Hz 1021

Elektro-Wandkettenfräsmaschine Typ WKF

AKTIENGESELLSCHAFT DER EISEN- UND STAHLWERKE VORMALS GEORG FISCHER

Werk: MASCHINENFABRIK RAUSCHENBACH
SCHAFFHAUSEN (Schweiz)

Verlangen
Sie
Preis-
Offerten



Technische
Beratung
kostenlos

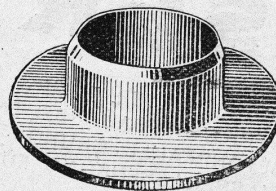
Leder-Treibriemen

Marke: „**MONOPOL**“ „**IDEAL**“
„**MAXIMA**“ „**LEMAN**“

reine Eichenlohn-Grubengerbung

grosse Zerreiissfestigkeit - Geschmeidigkeit

grösste Adhäsion und unbegrenzte Lebensdauer



Leder-Manschetten

**Dichtungen
Technische Artikel
jeder Art**

TANNERIE de VEVEY S.A.

Telephon No. 59

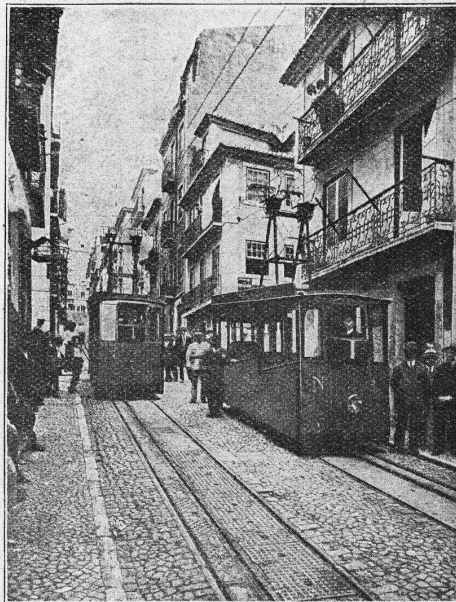
A.-G. der
Maschinenfabrik
von

Theodor Bell & Cie.

Kriens-
Luzern
Gegründet 1855

Drahtseilbahnen

Geleisesseilbahnen für Personen- und Güterbeförderung; Kleinseilbahnen mit nur 1-Mann-Bedienung; Seilwinden für Bauten, Industrien, Berg- und Kraftwerke; verbesserte Zangenbremsen; Patent-Schnellschluss-Bremsen Bauart „Bell“ mit Anpassungsfähigkeit an jedes Schienenprofil



Strassen-Kleinseilbahn „Bica“ der Trambahngesellschaft der Stadt Lissabon, Portugal, mit unterirdischer Seilführung.

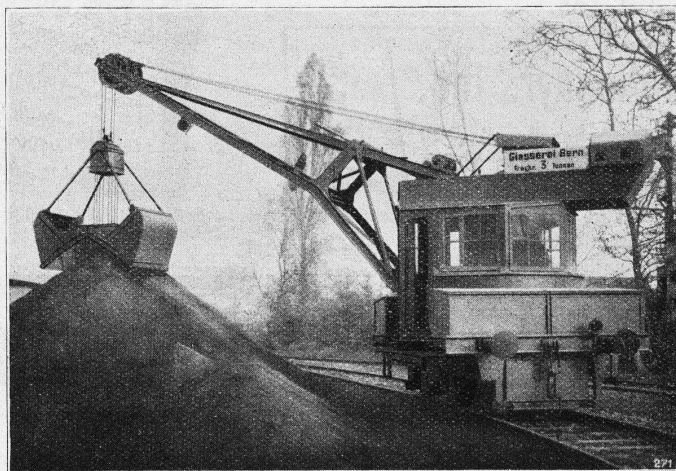
Gesellschaft der L. von Roll'schen Eisenwerke, Gerlafingen

Gegründet 1823

Werk „Giesserei Bern“ in Bern

Gegründet 1823

Konstruktionswerkstätten,
Eisengiesserei



3 t fahrbarer Akkumulatoren-Drehkran mit Greifer, Wildegg.

Hebezeuge

Eisenbahnmaterial
Schützenanlagen und
Wehreinrichtungen
Zahnradbahnmaterial
Standseilbahnen
Kabelbaggeranlagen
Allgem. Maschinenbau



Telegramme: Giesserei Bern
Telephon: Bollwerk 50.66

Das neue Touristenhaus am Kreuzeck. Die Alpenvereins-Sektion Garmisch-Partenkirchen sah sich durch den starken Besuch ihres Hauses am Kreuzeck durch Bergsteiger und Skifahrer veranlasst, bereits seit längerer Zeit gehegte Wünsche zur Verbesserung der Unterkunftsverhältnisse am Kreuzeck zu verwirklichen. Nach den Plänen des Fachschuldirektors Otto Blümel, Partenkirchen, wurde ein 25 m langes und 9 m breites Gebäude am Berghang errichtet, das in vier Stockwerken 112 Personen angenehme Unterkunft bietet. Das Haus ist durch einen Tunnel mit dem Haupthause verbunden und wird auch von diesem aus bewirtschaftet. Als Baumaterial wurde für die Fundamente Hinterfüll-Stampfbeton mit Bruchstein-Ansichtflächen verwendet. Sonst ist das ganze Haus in Holzfachwerk erstellt, das aussen mit 5 cm, innen mit 2½ cm

starken Heraklithplatten verkleidet ist. Die Wahl des Baumaterials wurde beeinflusst durch die Höhenlage der Baustelle (1652 m ü. M.), durch die Temperatureinflüsse in dieser Höhenlage und durch finanzielle Rücksichten. Ein weiterer Grund, der für die Wahl der hochisolierenden Heraklithplatten sprach, war der Umstand, dass diese sich bereits beim Umbau des Haupthauses schon jahrelang in dieser Höhenlage aufs beste bewährt hatten und dass sich der Architekt von der Schallsicherheit der Trennwände zwischen den einzelnen Zimmern bei Erstellung mit Heraklithplatten besonders viel für die Vermeidung von Ruhestörungen im Hause versprach. Nach nur 59 Arbeitstagen war der Bau samt allen Einbauarbeiten fertig und konnte dem Betrieb übergeben werden.

Cement Gun Arbeiten

ZEMENT-INJEKTIONEN
durch die Spezialfirma



ING. MAX GREUTER & CIE.

Telephon 29.028

ZÜRICH

Gemsenstrasse 2

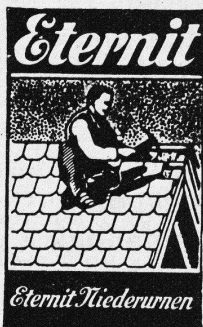


GUT & CO.
Treibriemenfabrik
ZÜRICH
Gegründet 1866

Leder-Riemen
Gummi-u. Balata-Riemen

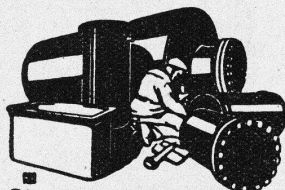
Marmor

Arbeiten aller Art für Bau
u. Installationszwecke in
fachgemässer Ausführung:
Ostschweiz. Marmor-u. Granit-
werk Wüthrich & Cie., Rheineck
Gegr. 1875



Eternit
Eternit Niederwilen

Bedachungen
Aeusere Wandverkleidungen
Innenbau
Installations- und Druckrohre
Autogaragen

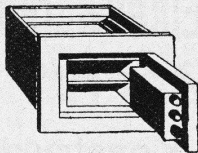


Blechwaren-Fabrik
& Apparatebau-Anstalt
Hch. Bertrams
Döggenstrasse Basel Satran No. 46.90

Hotel Habis-Royal
ZÜRICH BAHNHOFPLATZ

Restaurant
Sitzungszimmer

„UNION“- Einmauerkassen



Briefkasten

Kassenschränke

Stahlmöbel

Stahlpulte etc.

Union-Kassenfabrik A.-G., Zürich

Gessnerallee 36

Verlangen Sie Prospekt Nr. 80.

Telephon 51.758
Ingenieur-Besuch.

**S
A
N
I
T
A
R
E

A
N
L
A
G
E
N**

Jos. Rothmayr, Ing.

Zürich 1, Gessnerallee 40
Telephon 57.633

Zweckmässige, moderne
Installationen
in Wohn- und Geschäfts-
Häusern,
Fabriken, Hotels

Internationale Referenzen



**Z
E
N
T
R
A
L
H
E
I
Z
U
N
G
E
N**



Bodmer & Cie
ZÜRICH. HOLBEINSTR. 22

Zentralheizungen
Oefen, Cheminées
Elektr. Akkumulier-Oefen



Linconol
das wirksame
Isolier- & Abdich-
tungsmittel
STAHL & SCHMUCKLI
ALTDORF
Tel. 2.66

Schablonen

-Papier

liefern ab Lager

A.-G.
Jucker-Wegmann
Zürich - Tel.: 34.674

Centralheizungen

Ventilations-, Entnebelungs-, Trocken-, Warmwasserbereitungs-Anlagen / Pat. Centralapparate für Heizung, Be-
feuchtung, Ventilation und Kühlung für die Textilindustrie



**J. RUCKSTUHL
BASEL**

Aktiengesellschaft, Fabrik für Centralheizungen

Bauwesen I der Stadt Zürich.

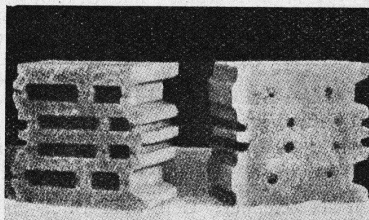
Stelle-Ausschreibung.

Beim städt. Hochbauamt ist zurolge Rücktrittes des bisherigen Inhabers die Stelle eines

Assistenten (Architekten)

neu zu besetzen. Verlangt wird tüchtige Kraft mit Befähigung zu künstlerischer u. darstellerischer Tätigkeit u. mit Ausweis über mehrjährige Praxis. Antritt 1. Mai oder 1. Juni 1931. Die Besoldung beträgt für Assistenten II. Klasse Fr. 5880.- bis 8640.-, für Assistenten I. Klasse Fr. 6960.- bis 10,200.-; Pensionsberechtigung u. Hinterbliebenenversicherung. — Bewerbungen sind mit Angabe über Alter, Bürgerort, Bildungsgang, bisherige Tätigkeit und Lohnanspruch, sowie unter Beilage von Zeugnissen und Angabe von Referenzen unter der Aufschrift „Assistentenstelle beim Hochbauamt“ bis zum 21. März 1931 dem Vorstand des Bauwesens I, Stadthaus, einzureichen. Persönliche Vorstellung ohne Aufforderung verboten.
Zürich, den 4. März 1931.

Der Vorstand des Bauwesens I.



**HÜRLIMANN
KAMMER-
STEINE
B. K. S.**

weisen folgende Vor-
teile auf:

1. Kurze Bauzeit u. rasches Austrocknen des Mauerwerks
2. Reduktion der Rohbaukosten
3. Raumersparnis infolge geringerer Mauerstärken
4. Steigerung der Isolationsfähigkeit
5. Druckfest, wetterbeständig und salpeterfrei

K. HÜRLIMANN SÖHNE, BRUNNEN
KALK- UND ZEMENTFABRIKEN - - TELEPHON: 46 UND 47

Hoch- u. Tiefbauunternehmung

in Zürich, **sucht** zu baldigem Eintritt

tüchtigen BAUINGENIEUR

mit mindestens drei Jahren Bau- und
Bureaupraxis. — Ausführliche Offerten
unter Chiffre Z. A. 746 an

Rudolf Mosse, A.-G., Zürich.

Stelle-Ausschreibung

Bei den städtischen Gas- und Wasserwerken ist infolge
Berufung des bisherigen Inhabers nach auswärts die Stelle eines

TECHNIKERS

neu zu besetzen.

Bevorzugt werden Absolventen der Bau- oder Maschinentechnischen Abteilungen schweizerischer Mittelschulen mit Kenntnissen und praktischen Erfahrungen im Bau und Betrieb von Rohrnetzen für Gas und Wasser und in der Ausführung von Hausinstallationen. Praxis im Gaswerkbetrieb erwünscht.

Die Anstellung erfolgt auf Grund des städtischen Besoldungs-Regulatives nach Gehaltsklasse V, Stellenantritt spätestens 1. Juli.

Handschriftliche Anmeldungen mit Ausweisen über Bildungsgang und bisherige Tätigkeit sind bis **21. März** an die **Direktion der Werke** einzureichen, wo auch nähere Auskünfte erteilt werden.

Persönliche Vorstellung nur auf Vorladung.

GAS- UND WASSERWERKE DER STADT BIEL:
DIREKTION.

ALUMINIUM

Silumin / Alufont / Anticorodal / Avional

Fabrik  Marke

Blech- u. Band-Walzwerke / Draht-, Profil- u. Röhren-Ziehwerke
Giessereien für Sand- u. Kokillenguss / Autogen-Schweisserei
Konstruktionen / Technische Artikel / Nieten etc.

Baugeländer und Bedachungen
Riemenscheiben „STANDARD“

Aluminiumwarenfabrik Gontenschwil A. G.
MENZIKEN (Aargau)

ZÜRICH

Dreikönigsstr. 53
Tel.: Sel. 81.92

BERN

Werdtweg 5
Tel.: Christ. 19.70

Tiefbohr- u. Baugesellschaft A.-G.

Sondierungen - Tiefbohrungen - Grundwasserfassungen mit Filterbrunnen
Pumpwerke - Automatische Heberleitungen - Seeleitungen - Taucher-
arbeiten - Bohr-Pressbetonpfähle - Grundwasserabsenkung für Foundationen

Klärung u. Reinigung von Wasser u. Abwasser
SPEZIALITÄT: Schnellfilter System Peter

PROJEKTE

Ueber 200 Anlagen ausgeführt

AUSFÜHRUNGEN

Eine neue Tessiner Industrie. In Locarno wurde eine neue Industrie ins Leben gerufen, die in der Lage ist, dem Schweizer Konsumenten einen Artikel des täglichen Gebrauchs in guter Qualität und zu normalen Preisen zu liefern; die Fabrikation von Zündhölzern in Abreiss-Etuis. Wenn schon jedes neue Unternehmen mit Schwierigkeiten aller Art zu kämpfen hat, so tritt hier noch die einer scharfen, monopolistisch orientierten Konkurrenz hinzu. Aus naheliegenden volkswirtschaftlichen Gründen wäre zu wünschen, dass die junge Tessiner Industrie die nachhaltige Unterstützung der schweizerischen Abnehmer und Verbraucher finde. Die gegenwärtig beschäftigte Arbeiterzahl könnte dann noch beträchtlich erhöht werden. Für das industriearme Tessin mit seiner unter erschwerten Bedingungen arbeitenden Wirtschaft sind derartige Anstrengungen von besonderer Wichtigkeit. Die Tessiner Abreiss-Etuis sind von Grund auf Schweizerfabrikate. Qualitativ einwandfrei, verraten die Erzeugnisse auch in ihrer äusseren Aufmachung viel Sorgfalt und künstlerischen Geschmack.

Schweizerwoche-Verband.

Neues Rollmaterial der Bundesbahnen. Ende Januar gelangten die ersten Wagen einer neuen Serie vierachsiger Zweitklasswagen des Schnellzugsdienstes der S.B.B. zur Ablieferung, die sich von den bis anhin verwendeten Wagen durch ihre grössere Bequemlichkeit und reichere Ausstattung unterscheiden. Während bisher alle Wagen mit Mittelgang in der zweiten Klasse auf jeder Seite zwei Quersitze aufwiesen, enthalten die neuen Wagen nur noch deren drei, zwei nebeneinander und einen allein. Dadurch wird die einzelne Sitzgelegenheit geräumiger und der Platz im Handgepäcknetz wird für jeden Reisenden ebenfalls grösser, was angesichts des Fallenlassens der Gewichtsgrenze von 10 kg wichtig ist. Allerdings wird, bei gleichem Wagengewicht, die Platzzahl von 62 auf 48 herabgesetzt. Auch die innere Ausstattung der Wagen wird verbessert, indem die Beleuchtungskörper nicht mehr in der Mitte des Wagendaches, sondern zu beiden Seiten angebracht sind. Die Wagen dienen dem Fernverkehr im Inlandsdienst.

Zu verkaufen,

zufolge Abbruch unserer Bauinstallationen:

Drehstromtransformatoren

Leistung 20—300 kVA, 3×16 000/500 Volt umschaltbar auf 380/220 Volt, 50 ~.

Zähler

3×500 Volt für Anschluss an Stromwandler von 150—500/5 Amp. mit Maximumanzeiger und Schaltuhren.

Trockenstromwandler

150—500/5 Amp. Leistung 20 Voltamp. und für eine Nennspannung von 3000 Volt.

Anfragen erbeten an die

Kraftwerke Oberhasli A.-G.
Innerkirchen, Kt. Bern

Telephon Nr. 507

Amtl. Anzeige der Gemeinde Baden.

Bauausschreibung

Vorbehaltlich der Erteilung der nötigen Kredite durch die Einwohnergemeindeversammlung eröffnet der Gemeinderat Baden Konkurrenz über sämtliche Bauarbeiten und Lieferungen für den neuen Schlachthof in Wettingen, nämlich:

Erd-, Maurer-, Eisenbeton-, Granit-, Zimmer-, Spengler-, Asphalt-, Gipser-, Glaser-, Schreiner-, Schlosser-, Maler- u. Installationsarbeiten (Sanit. und Elektr. Anlagen, Zentralheizung), **die Kieserling-Platten u. Linoleumbeläge, die kittlosen Oberlichter, die begehbaren Glasdächer, die Kältemaschinen- u. die Hochdruckdampfesselanlage, die Isolierung der Kühlräume und die eiserne Ausrüstung.**

Die Planunterlagen und die Eingabelisten liegen vom 9. bis 14. März auf dem Bureau des Herrn H. Loepfe, Architekt in Baden, täglich von 9 bis 12 Uhr zur Einsicht und zum Bezug auf.

Die Eingaben sind verschlossen mit der Aufschrift „Schlachthof Baden“ und Angabe des Absenders bis 21. März 1931 dem Stadtmannamt Baden einzureichen.

Baden, den 3. März 1931.

Der Gemeinderat.

Tüchtiger Techniker

Zentralheizung gesucht. Sofort für französische Schweiz. Eventuell Gewinnanteil. — Schreiben unter K. 13557 L. an **Publicitas, Lausanne.**

PATENTE
ERWIRKT **H. KIRCHHOFFER**
ZÜRICH LOEWENSTR. 51

Tüchtiger

Bautechniker Bauführer

m. Diplom Pilsen, 28 Jahre, sucht Stelle für 1. April od. später. Ia. Referenzen u. Zeugnisse. — Offerten erbeten unt. O. F. 5610 Z. an **Orell Füssli-Annoncen, Zürich, Zürcherhof.**

Hochbautechniker u. Architekt (Deutscher)

27 J., Maurer u. Zimmerer, Gymnasialbildung, 6 Semester Technikum, firm in allen einschl. Arbeiten, auch im Eisenbeton bewand., 5jähr. Tätigkeit im Büro u. auf Baustelle, mit etwas französ. Sprachkenntnissen, sucht Stellung, auch als Zeichner. Gefl. Zuschriften unter Chiffre A. 9082 befördert **Rudolf Mosse, Zürich.**

EISENBETON-INGENIEUR

selbständiger, erstkl. **Statiker**, mit praktischer Erfahrung, wird als Mitarbeiter in neues Ingenieurbureau gesucht. Strengste Diskretion zugesichert. Offerten unter Chiffre **OF 5646 Z** an **Orell Füssli-Annoncen, Zürich, Zürcherhof.**

Ausnahme-Angebot für Baumeister!!

1 General Motors Motorlastwagen

3 1/2 Tonnen Nutzlast, fabrikneues Modell, komplett karrossiert, 3-plätzer Kabine, Ladebrücke in Eisenkonstruktion, hydr. 3-Seiten-Kippvorrichtung Patent Wirz, ferner komplette Sonderausrüstung, Motor Buick, 6 Zyl., 20 Steuer-PS, Ladevermögen 2 1/2 m³, Brückenmasse 3500/1900/380 mm

zum Spezialpreis v. Fr. 22 500

Günstige Zahlungs-Bedingungen (General Motors Bank, Ratenzahlungen bis 18 Monate Laufzeit).

BLANK A.-G., GARAGE, LIESTAL.

Plan-Kopien
aller Art
ED. AERNI-LEUCH, BERN

Lichtpaus-
Paus- und Detail-Papiere und -Apparate.
ED. AERNI-LEUCH, BERN

S.T.S.

Schweizer. Technische Stellenvermittlung
Service Technique Suisse de placement
Servizio Tecnico Svizzero di collocamento
Swiss Technical Service of employment

ZÜRICH, Tiefenhöfe 11 — Telefon: Selnau 5426 — Telegr.: INGENIEUR ZÜRICH
 Für Arbeitgeber kostenlos. Für Stellensuchende Einschreibgebühr 2 Fr. für 3 Monate.
 Bewerber wollen Anmeldebogen verlangen. Auskunft über offene Stellen und Weiterleitung von Offerten erfolgt nur gegenüber *Eingeschriebenen*.

Maschinen-Abteilung.

- 117 Ingénieur-Chimiste de la partie matières colorantes ou produits de synthèse organique. France.
 133 Elektro-Ingenieur, erfahrener Konstrukteur auf Wechselstrommaschinen. Alter etwa 30 Jahre. Sofort. Deutsche Schweiz.
 135 Elektro-Ingenieur mit Spezialkenntnissen in Berechnungen von Kommutatormotoren. Alter etwa 30 J. Deutsche Schweiz. Sofort.
 137 Maschinen-Ingenieur oder Techniker, für akquisitorische Tätigkeit auf dem Gebiete der Oelfeuerungen. Zürich.

Bau-Abteilung.

- 206 Eisenbeton-Techniker, mit guten Eisenbetonzeichnerlehre. Ingenieur-Bureau Zürich.
 208 Tiefbau-Techniker, für Projekte, Bauleitung und Gutachten auf Strassen- und Brückenbau. Sofort. Ing.-Bur. Nordwestschweiz.
 210 Tiefbau-Techniker, guter Planzeichner für allgemeinen Tiefbau. Baldmöglichst. Ingenieur-Bureau Zürich.
 212 Tüchtiger Bautechniker-Zeichner, mit Praxis. Sofort. Ingenieur-Bureau Kt. Aargau.

**TECHNICIEN
ARCHITECTE DIPLOMÉ**

bon constructeur et projecteur ayant pratique bureau et chantier beton armé, installations sanitaires, chauffage et ventilation, cherche place stable. Offres sous chiffre Z. C. 691 à
Rudolf Mosse, S. A., Zürich.

**Tiefbau-
Techniker**

sucht Praktikantenstelle für ca. 1 Jahr bei guter Tiefbaufirma, ev. Geometer. Eintritt im April oder Mai. Westschweiz bevorzugt. — Offerten unter Chiffre Z. U. 744 befördert
Rudolf Mosse, A.-G., Zürich.

Jünger., künstlerisch befähigter

ARCHITEKT

sucht Stellung in Architekturbureau od. Baugeschäft. Besondere Kenntnisse in Statik und Eisenbeton. Französische und englische Sprachkenntnisse vorhanden. Zeugnisabschriften und Referenzen auf Wunsch zur Verfügung. Angebote u. H. G. 3002 an
Rudolf Mosse, Hamburg 1.

Architekt

künstl. befähigt, 5 Jahre in ersten Ateliers tätig, Wettbewerbsverfahren und -Erfolge, Kirchenbau und Geschäftshausbau; Stuttgarter Schule, Bonatzschüler, gute gesellschaftl. Beziehungen, sucht neuen Wirkungskreis zum 1. März 1931 oder später. Angebote unter K. G. 2047 befördert
Rudolf Mosse, Köln a./Rh.

Stetes Inserieren bringt Erfolg

Gesucht:**Hochbautechniker**

tüchtiger Konstrukteur für Architekturbureau in Zürich. — Offerten unter Chiffre Z. A. 727 befördert
Rudolf Mosse, A.-G., Zürich.

Ausschreibung von Bauarbeiten

Ueber die **innern, feineren Schreinerarbeiten in Hartholz** (Lesesäle etc.) für den

Neubau der Landesbibliothek in Bern

wird unter den hiefür speziell qualifizierten Firmen Konkurrenz eröffnet. — Pläne, Bedingungen und Angebotformulare sind bei den bauleitenden Architekten HH. Oeschger, Kaufmann & Hostettler, Pavillonweg 12, in Bern, aufgelegt und können daselbst jeweils von 10 Uhr an eingesehen werden. — Uebernahmsofferten sind verschlossen unter der Aufschrift „Angebot für Landesbibliothek“ bis und mit dem **26. März 1931** franko einzureichen an die **Direktion der Eidgenössischen Bauten.** Bern, den 9. März 1931.

Wettbewerb

zur Erlangung von Entwürfen für ein **Kinderhaus der Bündner Heilstätte AROSA**

veranstaltet unter den im Kt. Graubünden verbürgerten oder seit 2 Jahren niedergelassenen Architekten. Die Entwürfe sind bis am 15. April 1931 dem Präsidenten der Betriebskommission der Bündner Heilstätte, Herr Dr. med. Chr. Bandli, Chur, Ottostrasse, einzusenden. — Die Unterlagen können von Herrn Gemeindepräsident A. Schmid, Rathaus, Arosa, gegen eine Gebühr von Fr. 20.—, die bei der Ablieferung eines programmgemässen Entwurfes zurückerstattet wird, bezogen werden. Chur, den 9. Febr. 1931.

Die Heilstätten-Kommission der Bündner Heilstätte Arosa.

- 214 Eisenkonstruktions-Zeichner, mit Erfahrung im Ausarbeiten von Grundplänen zu Werkplänen mit Aufstellung der Details, Stück- und Schraubenlisten. Zürich.
 216 Tüchtiger Hochbau-Techniker oder Architekt, flotter Zeichner, selbständ. in praktisch. Bureauarbeit. Sofort. Arch.-Bur. Elsass.
 218 Erfahrener Bauführer, für einige Monate, für grösseren Umbau. Architektur-Bureau Zürich.
 220 Tüchtiger Hochbau-Techniker oder Zeichner, selbständig in Projekt und Kostenberechnungen, für Bureau und etwas Bauplatztätigkeit. Zürich.
 222 Jung., flott. Hochbau-Techn.-Zeichner, n. Zürich. Günst. Gelegenheit, sich in d. prakt. Tätigkeit auszubilden. Eintritt baldmöglichst.
 224 Tüchtig., jünger. Bau-Ingenieur, mit etwa 3 bis 4 jährig. Praxis. Eintritt spätestens 1. Mai 1931. Hoch- u. Tiefbauunternehmen Zürich.
 226 Bauführer, m. langjährig. Praxis, Tief- u. Hochbau, nach Bern.
 228 Selbst. Bauführer, f. Mehrfamilien-Wohnh. Vorort Zürich. Sofort.
 230 Junger Eisenbeton-Zeichner auf Eisenbetonbureau. Ingenieur-Bureau Zentralschweiz.
 232 Jüngerer, tüchtiger Bau-Ingenieur, m. 2 bis 3 jähriger Praxis u. Erfahrung in Statik und Eisenbeton, etw. Baupraxis in Wasserkraftanlagen. Deutsche Schweiz.
 234 Tüchtiger Bautechniker od. Zeichner für Bureau und Bau, für Neubau einer Anstalt und grösseren Umbau. Spätest. 1. April. Dauerstelle. Architektur-Bureau Nordwestschweiz.
 236 Flink. u. bewährt. Tiefbau-Techn. m. guter Praxis, f. Bureau u. Bau (Kanalisation. u. Ueberbauungspläne). Alter b. 25 J. Ing.-B. Zürich.
 238 Techn. od. Bautechn. f. Hoch- u. Tiefbau. Baugeschäft Kt. Bern.

Betonhohlbalcken

in Deutschland, Cechoslovakie, Oesterreich hergestellt. Weit aus leichteste und billigste Decke. **Suche** für Schweiz, Italien, Frankreich leistungsfähige Firma oder fachmänn. **Vertreter.**
Dipl.-Ing. PELIKAN,
BRÜNN 16 Havlickova 150.

Architekt

(Dipl. E. T. H.), sucht nach 4-jährig. Auslandpraxis auf Bureau u. Bauplatz Stellung in Bureau Zürich od. Nähe. Exakter Zeichner, in Bureauarbeiten gewandt. Eintritt unmittelbar und Bedingungen nach Uebereinkunft. Offerten unt. Chiffre Z. D. 674 befördert
Rudolf Mosse, A.-G., Zürich.

Tüchtiger, künstler. befähigter

Hochbautechniker

mit 4 Jahren Praxis in erstem Architekturbureau, sucht für sofort Dauerstelle. — Offerten unter Chiffre K. 2541 B. an
Rudolf Mosse, A.-G., Bern.

BAUINGENIEUR

(Dipl. T. H. Budapest), 26 Jahre, mit 3 jähriger Tief- und Stahlbaupraxis in Berlin, sucht Stellung per sofort. — Angebote unter „Statiker“ bef. **Rudolf Mosse, 94, rue St-Lazare, Paris.**

Jüngerer

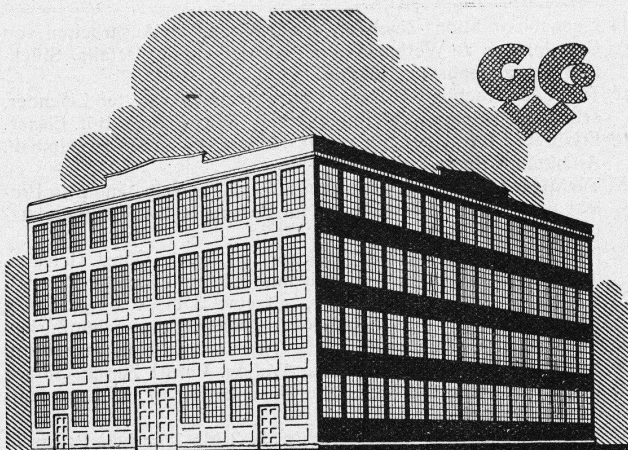
ARCHITEKT

(Dipl.), m. mehrjähr. Praxis, sucht p. sofort od. 1. April Stellung. — Angebote unt. Chiffre Z. D. 692 an
Rudolf Mosse, A.-G., Zürich.

**Routinierter
Baufachmann,**

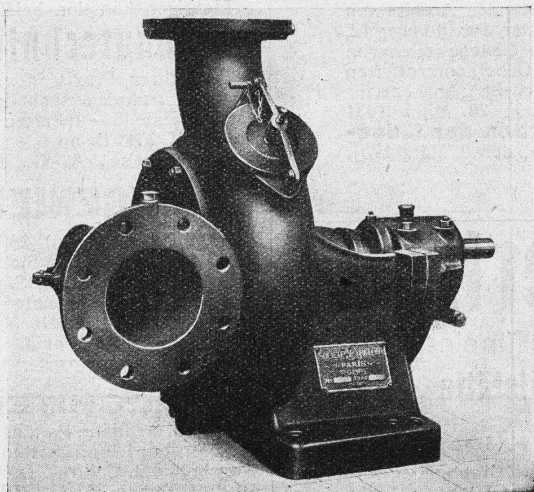
sucht Engagement mit oder ohne Beteiligung an seriösem Geschäft der Baubranche. — Offerten unter Chiffre Z. H. 715 befördert

Rudolf Mosse, A.-G., Zürich.



**SCHMIEDEEISERNE
FENSTER
TÜREN
U. TORE
FÜR
FABRIKBAUTEN
GEILINGER U. CO
WINTERTHUR**

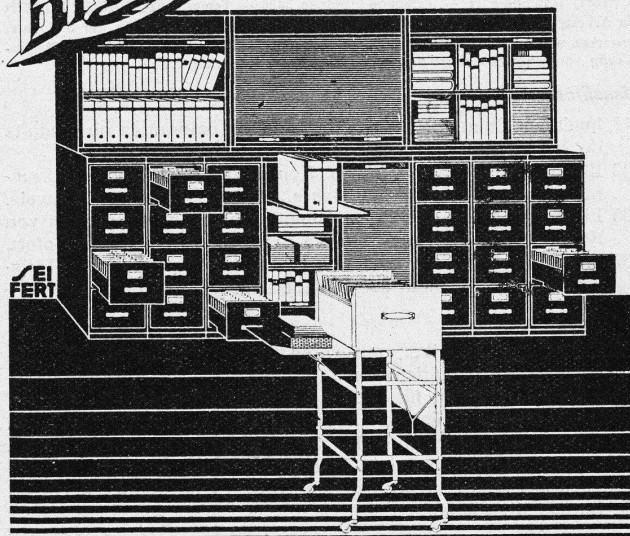
SOCIÉTÉ RATEAU
PARIS



SCHLAMM-PUMPEN

ALLEIN-VERTRETER für die SCHWEIZ
A. BOKHANOWSKY, Dipl.-Ing. E. T. H.
Tödisstraße 60 **ZÜRICH** Tel.: 53.462

Bigla



„Biola“-Stahlmöbel haben ein formschönes
vollendetes und sehr vornehmes Aussehen
sind unverwüstlich und mit allen prak-
tischen Neuerungen versehen. Für tadellose
Ausführung wird jede Garantie übernommen

Bigler, Spichtig & Cie, A.-G. Biglen-Bern

B. A. G.
TURGI

Filatura

*Der zweck-
mässige Reflektor
für Gewerbe und
Industrie*