

**Zeitschrift:** Schweizerische Bauzeitung  
**Herausgeber:** Verlags-AG der akademischen technischen Vereine  
**Band:** 97/98 (1931)  
**Heft:** 11

## **Werbung**

### **Nutzungsbedingungen**

Die ETH-Bibliothek ist die Anbieterin der digitalisierten Zeitschriften auf E-Periodica. Sie besitzt keine Urheberrechte an den Zeitschriften und ist nicht verantwortlich für deren Inhalte. Die Rechte liegen in der Regel bei den Herausgebern beziehungsweise den externen Rechteinhabern. Das Veröffentlichen von Bildern in Print- und Online-Publikationen sowie auf Social Media-Kanälen oder Webseiten ist nur mit vorheriger Genehmigung der Rechteinhaber erlaubt. [Mehr erfahren](#)

### **Conditions d'utilisation**

L'ETH Library est le fournisseur des revues numérisées. Elle ne détient aucun droit d'auteur sur les revues et n'est pas responsable de leur contenu. En règle générale, les droits sont détenus par les éditeurs ou les détenteurs de droits externes. La reproduction d'images dans des publications imprimées ou en ligne ainsi que sur des canaux de médias sociaux ou des sites web n'est autorisée qu'avec l'accord préalable des détenteurs des droits. [En savoir plus](#)

### **Terms of use**

The ETH Library is the provider of the digitised journals. It does not own any copyrights to the journals and is not responsible for their content. The rights usually lie with the publishers or the external rights holders. Publishing images in print and online publications, as well as on social media channels or websites, is only permitted with the prior consent of the rights holders. [Find out more](#)

**Download PDF:** 23.02.2026

**ETH-Bibliothek Zürich, E-Periodica, <https://www.e-periodica.ch>**

# SCHWEIZERISCHE BAUZEITUNG

WOCHENSCHRIFT FÜR ARCHITEKTUR / INGENIEURWESEN / MASCHINENTECHNIK  
REVUE POLYTECHNIQUE SUISSE

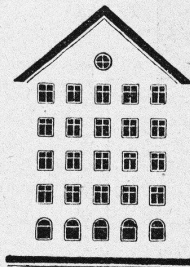
ORGAN DES SCHWEIZERISCHEN INGENIEUR- UND ARCHITEKTEN-VEREINS  
UND DER GESELLSCHAFT EHEMAL. STUDIERENDER DER EIDG. TECHN. HOCHSCHULE  
GEGRÜNDET 1883 VON ING. A. WALDNER / HERAUSGEGEBEN VON ING. C. JEGHER

Vereins-Mitglieder, beim Verlag: Schweiz 32 Fr.,  
Ausland 40 Fr. jährl.; Nicht-Mitglieder: Schweiz  
40 Fr., Ausland 50 Fr., bei der Post abonniert  
40 Fr. Einzel-Nummern 1 Fr. zuzüglich Porto

VERLAG CARL JEGHER, ZÜRICH  
Dianastrasse 5 / Postcheck VIII 6110  
Telephon: 34.507 ■ In Kommission  
bei Rascher & Cie., Zürich u. Leipzig

Inserate durch die Aktiengesellschaft der Unter-  
nehmungen RUDOLF MOSSE, Zürich / Die  
viergespaltene Colonelzeile 50 Cts., Titelseite  
80 Cts., ausl. Anzeigen 60 Cts., Titelseite 1 Fr.

*Fenster*



*Kiefer, Zürich*

**EISENBETONBAU**  
**Industrieanlagen**

**P. ZIGERLI**  
Ingenieurbureau - ZÜRICH  
Bahnhofstrasse 67  
Telephon 52.984  
Internationale Ausstellung Barcelona 1929  
GOLDENE MEDAILLE

**Aufzüge Lerch**

für Briefe, Speisen, Waren  
erstellt  
**Aug. Lerch, Zürich**  
Oetenbachgasse 5 Tel.: 33.000



**HORGEN**  
TELEPHON 38

**HEINRICH BRÄNDLI ZÜRICH**  
TELEPHON 33.887

Asphalt-, Dachpappen- und Holzcement-Fabrik

**Asphalt-Beläge** \* **Asphalt-Isolierungen**

**HEIZUNG UND LÜFTUNG**

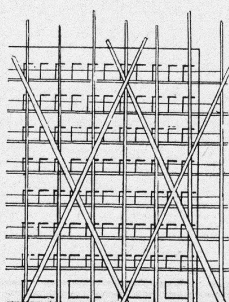
**HEINRICH LIER, INGENIEUR**

TELEPHON: 39.205

**ZÜRICH**

**BADENERSTRASSE 440**

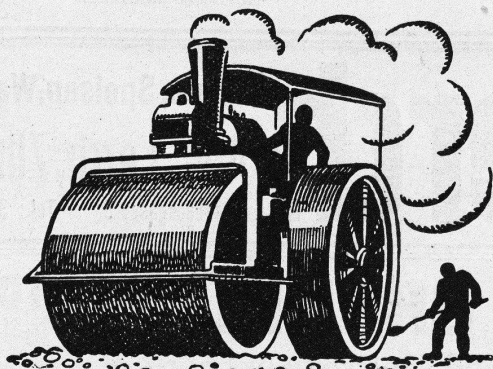




**S. Luchsinger**  
DIPL. BAU-INGENIEUR  
Baugeschäft Zürich 6



Reparaturen jeder Art



**Schweizerische Strassenbau-Unternehmung A.-G.**

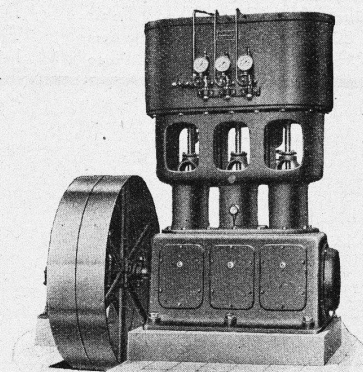
<b>AARAU</b> IGELWEID 22 TEL. 15.33	<b>ALPNACH</b> BAHNHOFPLATZ TEL. 7	<b>BASEL</b> MARKTHALLE TEL. SAFRAN 23.00	<b>BERN</b> LAUPENSTR. 8 TEL. BOLLWERK 34.33
<b>BIEL</b> NEUENGASSE 6 TEL. 20.77	<b>CHUR</b> U. BAHNHOFSTR. 230 TEL. 1.47 (-81)	<b>FRAUENFELD</b> SÄGESTR. TEL. 7.11	<b>ZÜRICH</b> STEINWIESSTR. 40 TEL. 24.381
<b>LAUSANNE</b> RUE D'ETRAZ 20 TEL. 22.028	<b>LUGANO</b> CORSO PESTALOZZI 5 TEL. 11.58	<b>LUZERN</b> BUNDESSTR. 15 TEL. 43.23	<b>NEUCHÂTEL</b> RUE ST-HONORÉ 7 TEL. 9.98
<b>OLTEN</b> RÖMERSTR. 14 TEL. 7.88	<b>SCHWYZ</b> TEL. 1.22	<b>SITTEN</b> RUE DU MIDI TEL. 4.81	<b>SOLOTHURN</b> ZUCHWILSTR. TEL. 8.58
<b>ST. GALLEN</b>		<b>FREIBURG</b>	

**Nacovia - Beläge**

**Burckhardt**

**KOMPRESSOREN**

für grösste Leistungen und Drücke bis zu 1000 Atm.



**VAKUUMPUMPEN**

(Kolben- und Rotationsmaschinen)

Maschinenfabrik Burckhardt A. G., Basel



**Ventilationsöfen**

zur Beheizung von Räumen jeder Art und Grösse

Spezialöfen für Kirchen, Schulen und andere grosse Lokaltäten. Altbewährtes System. Beste Referenzen von Fachleuten, Behörden und Privaten

**NOTTARIS-WEGMANN & CIE.**  
Ofenfabrik Oberburg-Burgdorf

**Glasdach**  
kittlos, mit Bleibanden  
Ausführung auf Holz,  
Eisen und Beton  
Einfache Montage  
Umdecken gekitteter  
Glasdächer

**Jakob Scherrer, Zürich**  
Bleirohr- u. Bleiprofilfabrik  
Bureau: Bleicherweg 26, Teleph. 52.371



**TERNER u. CHOPARD**

**EISEN-  
BETON-BAU  
IM HOCH- u.  
TIEFBAU**

GEGRÜNDET 1909

DIPL.-ING. E.T.H.  
ZÜRICH 1



Lichtpausen - Plandruck  
Lichtpauspapiere - Pauspapiere  
Lichtpausapparate

**Schweiz. Lichtpausanstalten A.-G.**  
vorm. Hall & Co.  
Zähringerstr. 55 - ZÜRICH - b./Leonhardplatz



**Kachel-  
Ofen**

in jeder  
Ausführung

**Ofenfabrik  
Kohler A.G.**  
Metz bei Biel



**Grösste Zaunfabrik  
der Schweiz**  
Gegründet 1897  
Imprägnierte Holzeinfriedigungen  
aller Systeme  
**J. MÜLLER & CO**  
Zaunfabrik Löhningen  
Bureau in Zürich  
Kornhausstr. 47 · Tel. 45878

**Ingenieurschule  
Technikum Strelitz**  
(Meckl.)

Hochbau, Tiefbau, Eisenbau, Betonbau, Flugzeug-, Maschinen- u. Autobau, Elektro- u. Heizungstechnik. Semesterbeginn April u. Okt. Eig. Kasino. Programm frei

**STEREOPHOTOGRAMMETRIE**  
Geodäsie Nivellement  
Kartographie

Technisches Bureau  
**LEUPIN u. SCHWANK**  
BERN



**Topographie**

ATELIER MECK BERN

**J. H. Müller** Centralheizungen  
als Spezialität

RÜTI (ZCH) TEL. 30 · ZÜRICH 1. BELLEVUE. TEL. HOTTINGEN 324 · CHUR. TEL. 160



# Eisenbau

Druckrohre, Tanks, Behälter,  
Kessel, Blecharbeiten, Gasbehälter  
etc.

Brücken-, Hoch- u. Industriebauten,  
Masten, Stauwehre, Krane, Fenster,  
Tore, Türen

## BUSS & BASEL

## SCHMIDT'SCHE HEISSDAMPFG.M.B.H.

### SCHMIDT UEBERHITZER

F Ü R  
LOKOMOTIVEN  
LOKOMOBILEN  
DAMPFSCHIFFE  
STRASSENWALZEN  
ORTSFESTE ANLAGEN  
U. S. W.

15 bis 25 % Kohlenersparnis.

### SCHMIDT UMKEHRENDEN

FÜR UEBERHITZER

*maschinell geschmiedet*

ohne jede autogene oder  
elektrische Schweissung.

Verlängerte Lebensdauer  
der Ueberhitzer!



VERTRETUNG FÜR DIE SCHWEIZ:  
**INGENIEUR ED. GAMS, ZÜRICH 8**

## Künstlicher Bims (Thermosit D. R. P.)

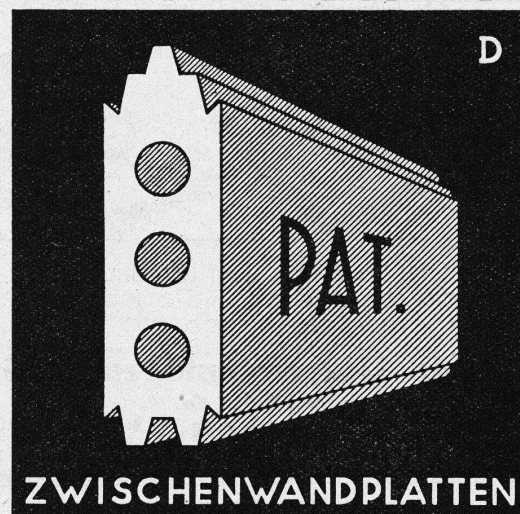
**Bestes Isoliermaterial, Ideales Füllmaterial**

für Leichtbeton, leichte Massivdecken, Zwischenwände, Deckkörper  
und viele andere Verwendungszwecke (Spez. Gew. ca. 300 kg/m³)

Prospekte durch die Allein-Vertretung für die Schweiz:

**A. ZARN, Postfach Selnau 115, ZÜRICH.**

## GIPS-UNION



ZWISCHENWANDPLATTEN

## A.G. ZÜRICH

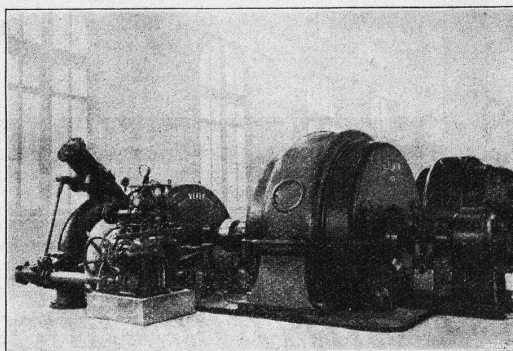
## Julius Ott, Basel

(S. I. A.)

Allemannengasse 2 Telefon: Birsig 18.08 Sachverständiger für  
Schiffbau u. Schifffahrt

## ATELIERS DE CONSTRUCTIONS MÉCANIQUES DE VEVEY S. A.

Telegramm-Adresse : FONDERIE VEVEY. - Telephon No. 69



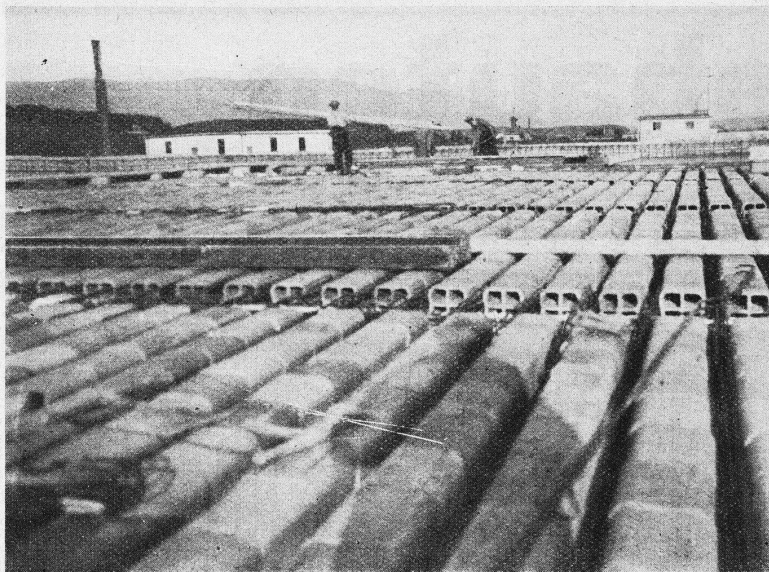
Kraftwerk „La Peuffeyre“ über Bex.

Zwei Pelton-Turbinen von je 5000 PS, mit zwei Düsen.

Eine Pelton-Turbine von 3000 PS, mit einer Düse.

Wasserturbinen aller Systeme  
Eisen-Hoch- und Brückenbau  
Hebezeuge und Transportanlagen  
Kesselschmiede  
Behälter - Rohrleitungen  
Eisen- und Bronze-Giesserei  
Weichen, etc. für Geleise-Anlagen





Papierfabrik Biberist

Salpeterfreie

**Deckensteine**

von

**Oberburg**

Vertriebsstelle:

**A. Wahlen & Cie.****Bern**

Baumaterialien

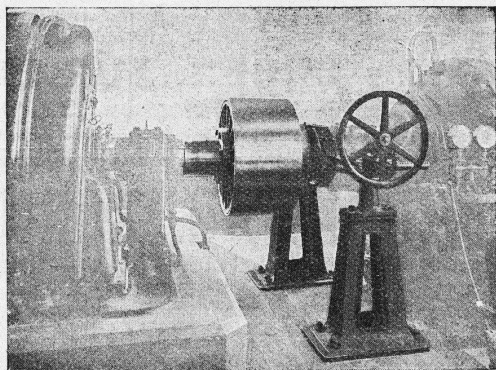
Telephon: Bollwerk 30.38



GESELLSCHAFT DER  
VON **L. ROLL** SCHEN  
EISENWERKE IN GERLAFINGEN

WERK: **EISENWERK CLUS** KLUS**BENN-KUPPLUNG**

Reibungsflächen scheibenförmig.  
Vollständig geschlossen. Keine vorstehenden Teile.  
Zum Ein- und Ausrücken bei jeder Kraft und Geschwindigkeit während des Betriebes.



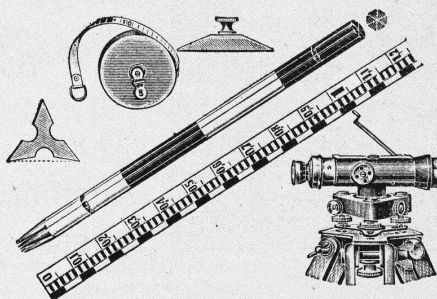
Benn-Kupplung zur Uebertragung von 3000 PS bei 1000 Umdrehungen in der Minute in einer Akkumulieranlage.

**Elektromagnetische Reibungskupplungen****Stirnräder-Reduktionsgetriebe**

mit Pfeilrädern und Rollenlagern.

**Schneckengetriebe****Lenix-Getriebe**WERK: **GIesserei OLten** OLten

**Rohguss**  
zu **Riemenscheiben und Zahnrädern**  
jeder Grösse und Konstruktion.



**Maßstabfabrik Schaffhausen A.-G.**  
**Schaffhausen**

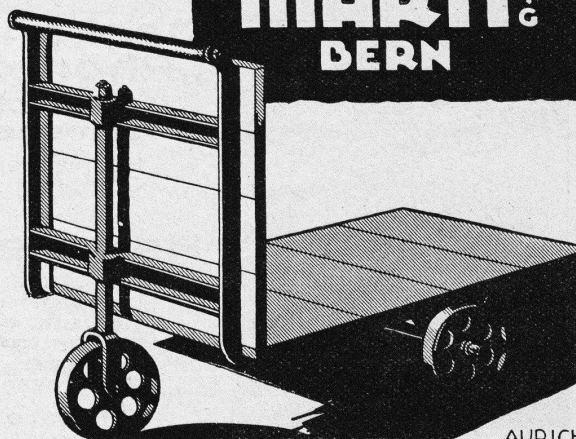
Spezialfabrik für  
Messgeräte aller Art und Zeichentische. (Katalog No. G 27).

**TRANSPORT-  
WAGEN**

FÜR JEDEN ZWECK



**FRITZ  
MARTI & Co.  
BERN**



AURICH



# Eisenbauten

aller Art

für Brücken, Gebäude, Stauwehre, etc. / Maste, Krane, Réservoirs, Blechkonstruktionen, etc.

## Wartmann, Vallette & Cie., Brugg



### J. J. RÜEGG & Co.

Zürich

Faïdo

▲  
Ingenieurbureau  
Bauunternehmung  
▼

Ausführung von Bauarbeiten  
Ausarbeitung von Projekten



Bevor Sie sich zu irgend einem Verschluss für Ihre Garage entschliessen, verlangen Sie auf jeden Fall unsere illust. Gratisbroschüre „T.a.“ über das

**Patent - HARTMANN - Tor**

→ Patente, D. R. P. und andere Auslands-Patente  
Seit Jahren glänzend bewährt

**HARTMANN & CO.**

BIEL - BIENNE

## Patente

in allen Ländern durch

**Dipl. Ing. J. Spälti**

Limmatquai 32, Zürich

## Guss-Asphalt-Arbeiten

für Hoch- und Tiefbau

erstellen mit aller Garantie für kunstgerechte und dem jeweiligen Zwecke angepasster Ausführung

**A. SCHMID's ERBEN, ZÜRICH**

Asphaltgeschäft Gegr. 1865

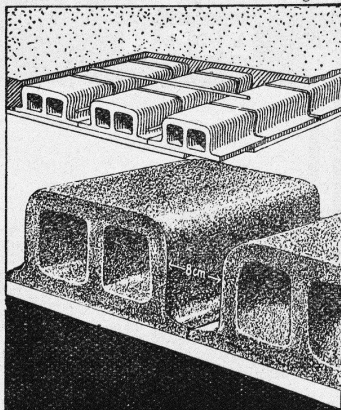
Telephon: 32.108

## GUSS-BAUSTEIN-FABRIK ZÜRICH A.-G. ZÜRICH

Bureau: Zürich, Fraumünsterstr. 14  
Telephon 38.087

Fabriken: Altstetten, Güterstr., Tel.: 55.022  
Badenerstr., Tel.: 55.415

*Erste Spezialfabrik für SCHLACKEN- und BIMS-PRODUKTE*



### Deckensteine „Phönix“

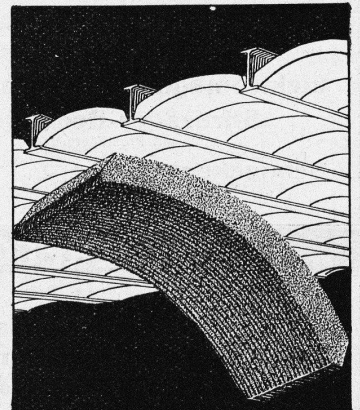
aus Schlacken- oder Bimsbeton

Hochisolierendes Material  
Garantiert salpeterfrei

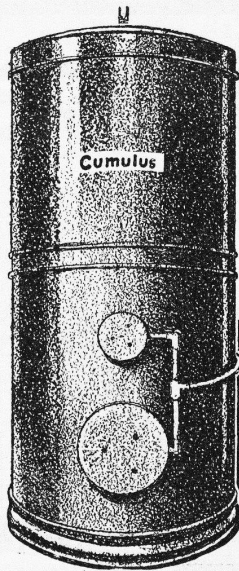
### Herkules-Hourdis

aus armiertem Beton bieten durch ihre **hohe Tragfähigkeit, Billigkeit, raschen Einbau und sofortige Benutzungsmöglichkeit** der eingedeckten Räume, grosse Vorteile -

**Billigste Massivdecke**



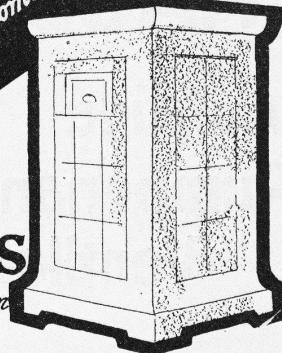




**Cumulus**  
elektr. Heisswasserspeicher

**Elektr. Akkumulier-Apparate**  
zur Ausnützung des billigen Nachtstromes

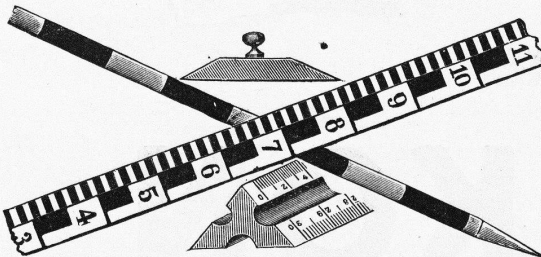
**Primulus**  
elektr. Akkumulier-Ofen



Verlangen Sie  
unsere Kataloge

Ganz automatisch. Unerreichte Qualität. Unübertroffen  
im Nutzeffekt.

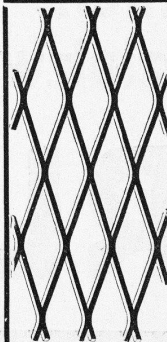
**Fr. Sauter A.G. Basel**



Masstabfabrik

**SIEGRIST & Co., A.-G.**  
Stein a. Rh.

Spezialfabrik für Messgeräte — Gegründet 1870  
Fabrikmarke: SIECO



**Streckmetall**

aus S.M. Stahlblech  
das Beste und Billigste

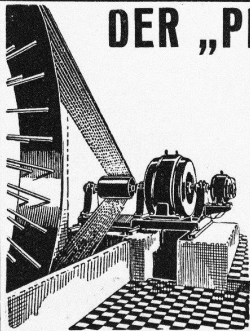
**zum armieren**

von  
**Zement, Mörtel, Beton**  
usw.

Verlangen Sie Gratis - Muster,  
Kataloge und  
Angebote durch

**J.G. KIENER & WITTLIN A.-G.**  
Eisen und Metalle

Schauplatzgasse 23 — **BERN** — Tel. Bollwerk 16.01



**DER „PIEUVRE“-RIEMEN**

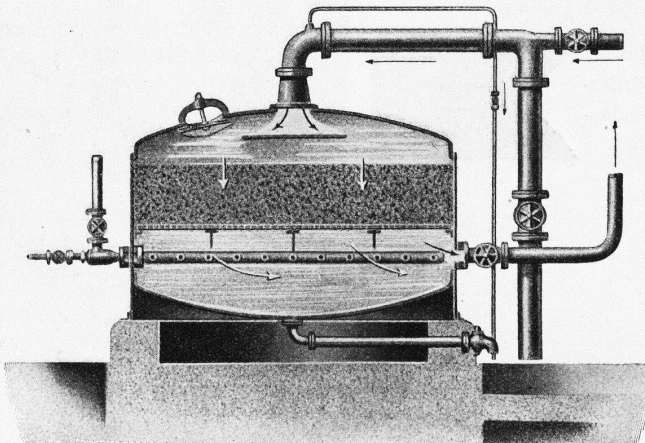
schont Wellen und Lager durch verminderten Riemenzug (Verhältnis 3:1) steigert die Produktion infolge besser Kraftübertragung (Gleitverlust = 0) erspart an Unkosten für elektrischen Motorenstrom ca. 5-10% vereinfacht die Antriebe durch Wegfall der Spannrollen — erlaubt kürzeste Achsdistanz, spart Platz u. Geld.

Verlangen Sie Einzelheiten durch die Fabrikanten

**RAUCH & CO., A.-G., MEILEN**



**Minerva Zürich**  
Rasche u. gründl. Maturitätssvorbereitung  
**Handelsdiplom**



Geschlossene Schnellfilteranlage System Reisert

**A.G. für Grundwasserbauten**

TEL. BOLLWERK 2634 **BERN** 34 SPITALGASSE 34

liefert alle

**Wasserveredlungsanlagen**

nach den

**Patenten und Systemen Reisert**

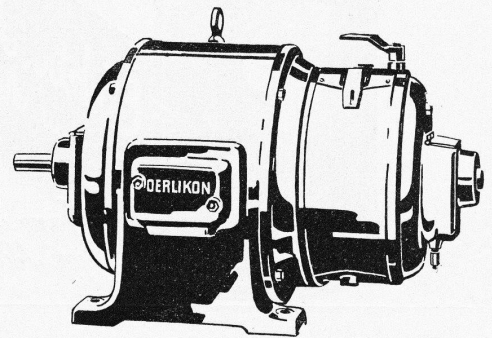
Verlangen Sie unverbindlich Offerten und Beratung durch Spezial-Ingenieure



# GERÄUSCHLOSE MOTOREN

für Aufzüge  
Pumpenanlagen  
Ventilatoren

Aufstellung  
in Wohnräumen  
und Spezialzwecke



# OERLIKON

# BÜHLER



**„Redler“**

**Flachkettentransporteur**

fördert

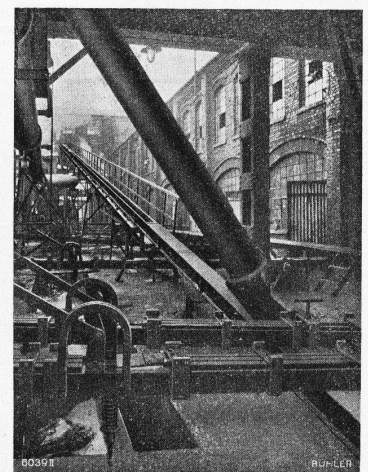
staubförmiges, körniges oder kleinstückiges  
Fördergut staubfrei, bei absoluter Schonung des  
Fördermaterials in vollständig geschlossenem Förder-  
kanal. - Temperatur des Fördergutes bis 300 Grad zuläs-  
sig. - Unser „Redler“-Transporteur ist für Schräg-  
transport das wirtschaftlichste Fördermittel.

Verlangen Sie unsere Drucksachen.



**Gebrüder Bühler, Uzwil**

Maschinenfabrik und Giessereien



Eine von uns ausgeführte Anlage



# *Sie bauen rasch & solid mit Record Cement*



## **Getreide-Silo in der Mühle Langenthal**

in Gleitbeton  
Patent Hunziker

H ö h e : 29 Meter  
Bauzeit: **14 Tage**

Baupläne und Berechnungen von  
**Ingr. Schnyder, Burgdorf**

Bauunternehmer:  
**Hektor Egger, Langenthal**



# **A.G. Hunziker & Cie** *Portland Cementwerke Olten.*





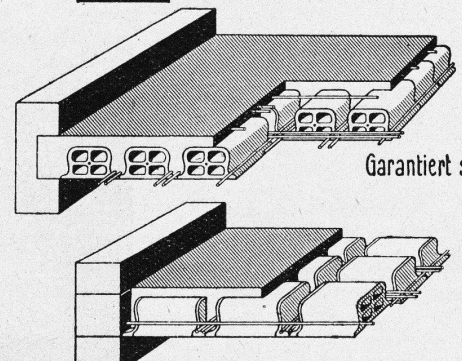
**Gebrüder**  
**HOTZ**  
**Zürich**  
**Elektrische Unternehmungen**



**Beton**  
mit  
**CONTEX**  
behandelt,  
erhält schönsten  
und dauerhaftesten  
**Gewand**

**CONTEX S. A.**  
**Genf**  
Case Rive 244  
Tel. 41.680

**Deckenkonstruktion**  
**Laupersteine**



Garantiert salpeterfrei

Verkaufsbureau:  
**BAUMATERIAL A.G.**  
**BIEL**  
Centralstrasse 89a Tel. 1082 & 1062

**Glasdächer**  
**Dachoberlichter**  
in kifflosen  $\oplus$  Systemen „Kully“

Glasdachwerke  
**Simon Kully, Olten**  
Dipl.-Ingenieur E. T. H.

Aeltestes Spezialgeschäft  
Eigenes Ingenieurbureau

Gegründet 1854  
Telephon 56