

Zeitschrift: Schweizerische Bauzeitung
Herausgeber: Verlags-AG der akademischen technischen Vereine
Band: 97/98 (1931)
Heft: 10

Werbung

Nutzungsbedingungen

Die ETH-Bibliothek ist die Anbieterin der digitalisierten Zeitschriften auf E-Periodica. Sie besitzt keine Urheberrechte an den Zeitschriften und ist nicht verantwortlich für deren Inhalte. Die Rechte liegen in der Regel bei den Herausgebern beziehungsweise den externen Rechteinhabern. Das Veröffentlichen von Bildern in Print- und Online-Publikationen sowie auf Social Media-Kanälen oder Webseiten ist nur mit vorheriger Genehmigung der Rechteinhaber erlaubt. [Mehr erfahren](#)

Conditions d'utilisation

L'ETH Library est le fournisseur des revues numérisées. Elle ne détient aucun droit d'auteur sur les revues et n'est pas responsable de leur contenu. En règle générale, les droits sont détenus par les éditeurs ou les détenteurs de droits externes. La reproduction d'images dans des publications imprimées ou en ligne ainsi que sur des canaux de médias sociaux ou des sites web n'est autorisée qu'avec l'accord préalable des détenteurs des droits. [En savoir plus](#)

Terms of use

The ETH Library is the provider of the digitised journals. It does not own any copyrights to the journals and is not responsible for their content. The rights usually lie with the publishers or the external rights holders. Publishing images in print and online publications, as well as on social media channels or websites, is only permitted with the prior consent of the rights holders. [Find out more](#)

Download PDF: 08.01.2026

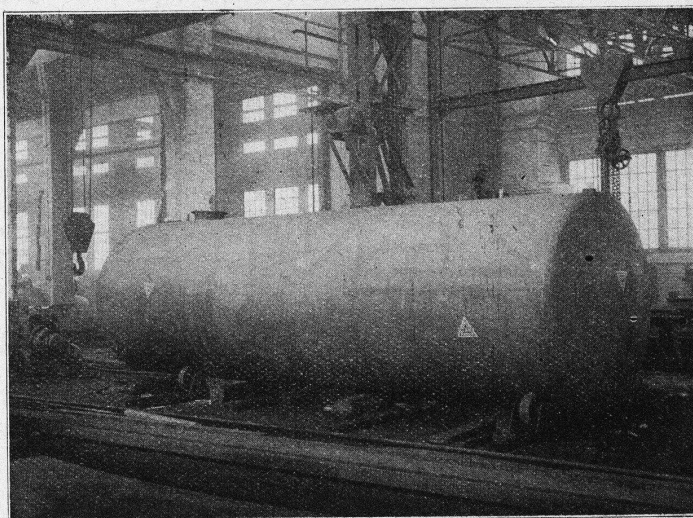
ETH-Bibliothek Zürich, E-Periodica, <https://www.e-periodica.ch>

ARMCO

EISEN

Reineisen
ist immer
wirtschaftlich

„Fünfzehn solcher Benzinbehälter wurden für die Nobel-Standard, Helsingfors, aus Armcoeisen hergestellt“.



Für fast alle Industriezweige ist Armcoeisen ein beliebter Werkstoff geworden. Es widersteht der Rostzerstörung besser als gewöhnliches Flusseisen. Anlagen aus diesem Reineisen sind länger betriebsfähig und erfordern weniger Unterhaltskosten.

Seinem hohen Reinheitsgrad und seiner Gleichmässigkeit verdankt Armcoeisen die überlegene

Haltbarkeit. Zu den wertvollen Eigenschaften zählt weiter noch seine ausgezeichnete Schweissbarkeit. Das reine Eisen ist weich und geschmeidig. Es lässt sich leicht bearbeiten. Unser Lieferprogramm umfasst Bleche aller Art, Stab- und Formeisen, nahtlose Röhren, Niete und Schweissdraht. Verlangen Sie von uns ausführliche Angebote.

Erzeugung von Armco-Eisen in Europa:
England, Frankreich, Deutschland
(Vereinigte Stahlwerke A. G.),
The Armco-International Corporation,
123, Avenue de Villiers, Paris.

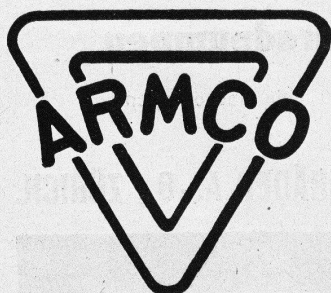
Lager in feuerverzinkten
Armco Tafelblechen:
Francillon S. A., Lausanne
Küderli & Cie., Zürich
E. Schoch A. G., Basel

Generalvertreter für die Schweiz:

DRS. ING. HONEGGER & KOENIG
ZÜRICH

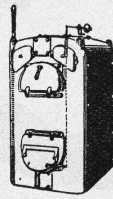
Paradeplatz / Tiefenhöfe 8

Telephon: 56.567



Hinter dieser Schutzmarke steht eine drei Jahrzehnte alte Erfahrung in der Herstellung hochwertiger Sondergüten in Stahl und Eisen. Achten Sie bitte auf das blaue ARMCO-Dreieck! Es bürgt für einen zuverlässigen und gleichmässigen Werkstoff.

ZUR BEACHTUNG:
Schweissen Sie Armco
Eisenbleche mit
„Armco Schweissdraht“.
Umhüllte Armco
Schweisstäbe:
La Soudure Electrique
Autogène S. A.,
Lausanne



ZENT



HEIZKESSEL- U. RADIATOREN

in bestbewährten Konstruktionen für Warmwasser-
und Dampfheizungen in erstklassiger Ausführung

Man wende sich an die Zentralheizungs-Installationsfirmen.

ZENT A.-G., BERN

Ostermundigen

MAAG ZAHNRÄDER

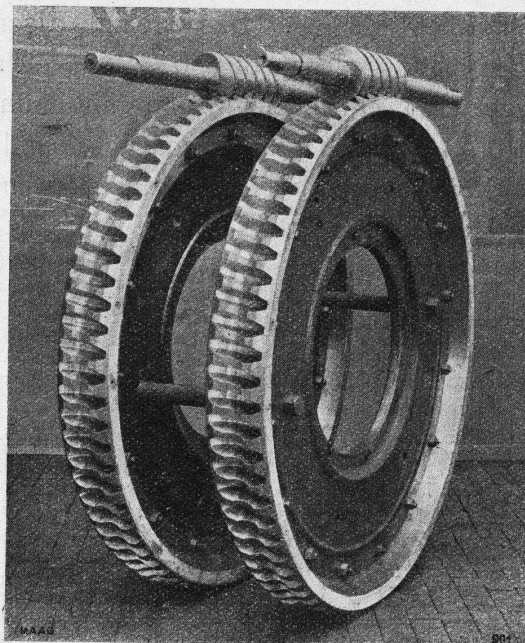
Schnecken - Getriebe

für Schützenwehr

D = 190/170

Z = 1/74

m = 22



Stirn- und Schraubenräder
gehärtet und geschliffen

Schneckenräder, Kegelnräder
Zahnstangen, Innenverzahnungen

Federndes Protex-Bahngetriebe
Schaltgetriebe, Turbogetriebe

Getriebe für alle Industrien

Getriebe-Wirkungsgrade bis **99,2 %**

Zahnradpumpen

bis 2700 l/min und 50 kg/cm²

MAAG-ZAHNRÄDER A.-G., ZÜRICH.

SULZER

Warenhaus Brann A.-G.
Zürich,
ausgerüstet mit
Sulzer Niederdruck-
Dampfheizung,
Warmwasserbereitungs-
und Ventilationsanlage;
Kessel mit Sulzer-
Brevo-Oelfeuerung



ausgeführt durch:
Gebrüder Sulzer,
Aktiengesellschaft,
Winterthur,
Filiale Zürich,
Hobelgasse 9.

HEIZUNGEN LÜFTUNGEN

Warmwasserversorgungen

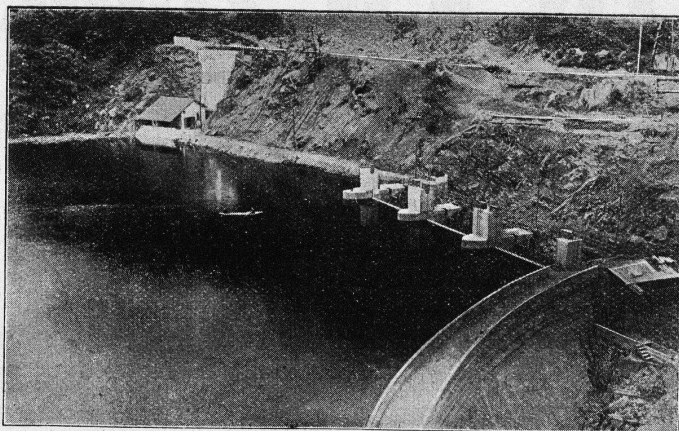
GEBRÜDER SULZER, Aktiengesellschaft, WINTERTHUR

Stauwerke A.-G., Stampfenbachplatz 3, Zürich 6

Erste und älteste Spezialfirma mit reichsten Erfahrungen im Bau von
selbsttätigen und zwangsweise zu bedienenden
Wehranlagen.

Selbsttätigen Abflussregulierungen

für Wasserkraft- und Irrigations-Anlagen, entsprechend den modernsten Anforderungen
des Wasserbaues.



Drei automatische Segmentschützen am Staudamm der „Grande Rhue“, je 12 × 3,50 m.

Im Betrieb und in Ausführung
über 250 Anlagen mit total
4 500 m Wehrbreite und ca.
47 000 m³/sek Regulier-
fähigkeit.

*Allein-Vertretung für die
Schweiz der*

„Zahnschwelle Rehbock“

zur Verhütung von schäd-
lichen Auskolkungen der
Sohle von Wasserläufen.

Illustrierter Katalog, Projekte
und Kostenanschläge.

Ein Bureauschiff für die Rheinregulierungskommission. Das Schiff, in dem das Bureau der Rheinregulierungskommission untergebracht werden wird und das auf der Schiffs- und Bootswerft Seibert-Eberbach im Bau ist, wird eine Länge von 26 m, eine Höhe von 3 m und eine Breite von 4,50 m erhalten. Es wird noch im Laufe dieses Monats fertiggestellt werden. Auftraggeber sind das Deutsche Reich und die Schweiz.

Eternit-Röhren haben in Italien schon vielfach Anwendung gefunden. Zurzeit wird in der Provinz Monferrato in Oberitalien eine 92 Gemeinden umfassende Wasserversorgung erstellt, für die nicht weniger als 581 000 m Eternit-Druckröhren in Lichtweiten von 60 bis 650 mm und für Prüfdrucke von 5 bis 20 at verlegt

werden. Die Lieferung dieser Röhren ist der italienischen Schwesterfabrik der Eternit-A.-G. Niederurnen übertragen worden.

Internationale Mustermesse in Poznan. Vom 26. April bis zum 3. Mai 1931 findet in Poznan die zehnte Internationale Mustermesse statt. Ungefähr 40,000 Kaufleute besuchen Jahr für Jahr diese Messe. Auch für die Schweiz ist sie von Wichtigkeit. Die Warenumsatzziffer zwischen der Schweiz und Polen belief sich im Jahre 1929 auf ungefähr 72,000,000 Fr. Diese Ziffer könnte leicht erhöht werden. Nicht nur die schweizerischen Importeure finden in Poznan Gelegenheit, ihre nötigen Waren einzukaufen, sondern auch die schweizerischen Handels- und Industriezweige könnten ihren Absatz auf dem polnischen Markte bedeutend er-



Auf dem Gebiete der Schmiermittel für industrielle Zwecke hat sich die VACUUM OIL COMPANY, welche die 'Gargoyle' Oele und Fette herstellt, eine alles überragende Stellung geschaffen. Nehmen Sie ihren Rat bei allen auftauchenden Fragen der Schmierung in Anspruch, sie gibt Ihnen die wirksamste und rationellste Lösung. Verlangen Sie die Broschüre: 'Im Dienste der Industrie', welche Ihnen gratis zugestellt wird.

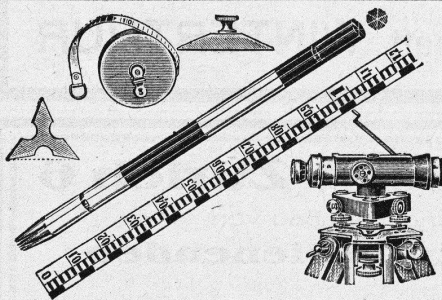
OELE UND FETTE



die unvergleichlichen Schmiermittel

VACUUM OIL COMPANY

Spalenberg 65, Basel



Maßstabfabrik Schaffhausen A.-G. Schaffhausen

Spezialfabrik für Messgeräte aller Art und Zeichentische. (Katalog No. G 27).

Ingenieurschule Strelitz i. M.

Abt. für Stahlbau

5 Semester — 3 Fachlehrer

Stahlskelettbau, Brücken, Maste, Förderanlagen, Waggonbau, Metallprüflaboratorium, Schweißen im Stahlbau. Vorkenntnisse w. berücksichtigt. Progr. frei.

Künstlicher Bims (Thermosit D. R. P.)

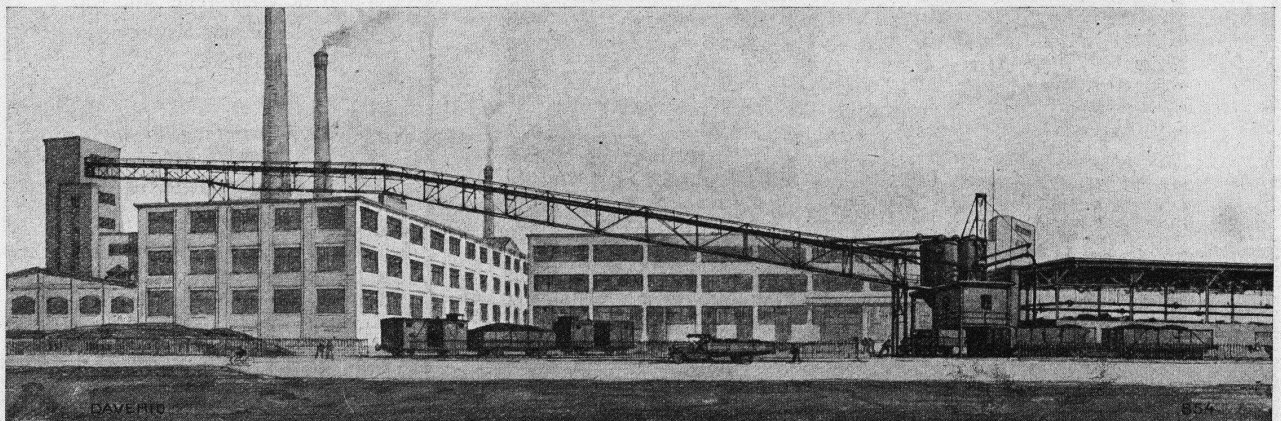
Bestes Isoliermaterial, ideales Füllmaterial

für Leichtbeton, leichte Massivdecken, Zwischenwände, Deckkörper und viele andere Verwendungszwecke (Spez. Gew. ca. 300 kg/m³).

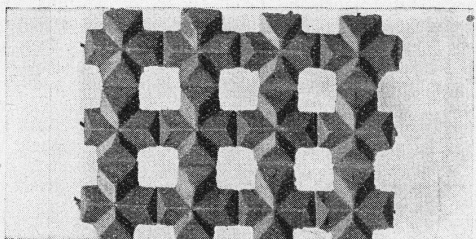
Prospekte durch die Allein-Vertretung für die Schweiz:

A. ZARN, Postfach Selnau 115, ZÜRICH.

DAVERIO & CO. A.G. ZÜRICH



Eine von uns im Jahre 1930 ausgeführte pneumat. Kohlentransportanlage in der Schweiz

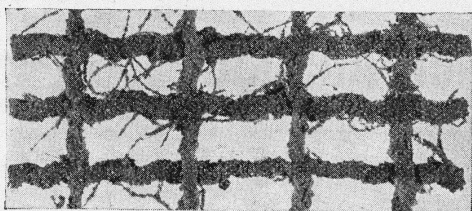


Drahtziegelgewebe

SCHWEIZERISCHE DRAHTZIEGELFABRIK A.G.

LOTZWIL (Bern)
Telephon 173

Alleinige Fabrikanten der beiden besten Putzmörtelträger, für Decken, Wände, Fassaden, Gewölbeimitationen, Untersichten etc. Verlangen Sie Muster, Prospekte und Preislisten.



Ideal-Rabitz

GESUCHT

f. einen grossen Geschäfts-
umbau, ein energischer
erfahrener

BAUFÜHRER

auf ein Architekturbureau
Zürich. Eventl. Dauerstel-
lung. — Angebote mit
Zeugnissen unter Chiffre
Z. B. 672 befördert

Rudolf Mosse, A.-G., Zürich.

Eisenbetontechniker

mehrfähr. Praxis bei deutschen
Baufirmen u. Schweizer Ing.-Bur.
sucht Stellung per sofort oder
später. — Offerten unter Chiffre
Z. S. 649 befördert

Rudolf Mosse, A.-G., Zürich.

Günstige Gelegenheit für Museen,
Zünfte und Private!

Zu verkaufen:

gut erhaltener

Winterthurer-Ofen

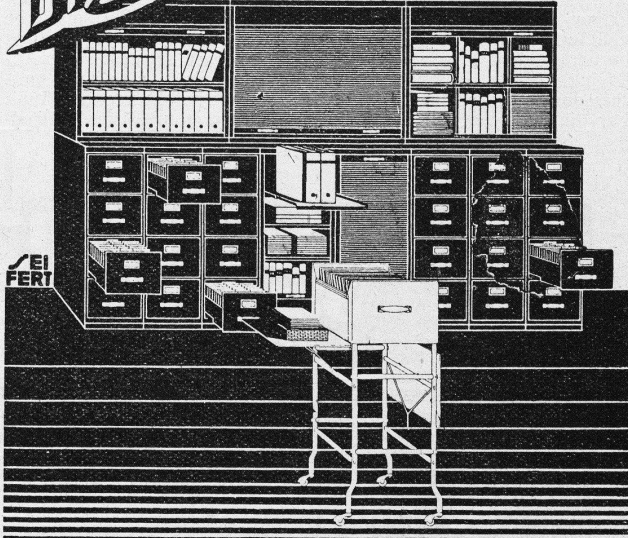
von 1669 von Ofenbauer
Hans Heinemann-Graf.

Anfragen unter Chiffre G. 3504 Q.
an die Publicitas, Basel.

LEHMBRUCH

Industrieller sucht Lehmbruch
für die Fabrikation von Bauma-
terial, nicht gebacken. Alle euro-
päischen Patente (Deutschland,
Schweiz, usw.). Mehrere Fabriken
in Dienst im Ausland. Höchst
seriös u. interessant. — Offerten
u. Auskünfte u. Chiffre F. 3470 L.
an Publicitas, Lausanne.

Bigla



„Bigla“-Stahlmöbel haben ein formschönes
vollendetes und sehr vornehmes Aussehen
sind unverwüstlich und mit allen prak-
tischen Neuerungen versehen. Für tadellose
Ausführung wird jede Garantie übernommen

Bigler, Spichtig & Cie, A.G. Biglen-Bern



Amtl. Anzeige der Gemeinde Baden.

Bauausschreibung

Vorbehältlich der Erteilung der nötigen Kredite durch die
Einwohnergemeindeversammlung eröffnet der Gemeinderat Baden
Konkurrenz über sämtliche Bauarbeiten und Lieferungen für den
neuen Schlachthof in Wettingen, nämlich:

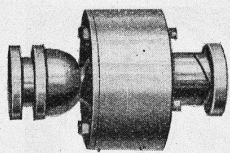
**Erd-, Maurer-, Eisenbeton-, Granit-,
Zimmer-, Spengler-, Asphalt-, Gip-
ser-, Glaser-, Schreiner-, Schlosser-,
Maler- u. Installationsarbeiten (Sanit.
und Elektr. Anlagen, Zentralheizung), die Kieserling-
Platten u. Linoleumbeläge, die kitt-
losen Oberlichter, die begehbaren
Glasdächer, die Kältemaschinen- u.
die Hochdruckdampfesselanlage,
die Isolierung der Kühlräume und
die eiserne Ausrüstung.**

Die Planunterlagen und die Eingabelisten liegen vom 9. bis
14. März auf dem Bureau des Herrn H. Loepfe, Architekt in Baden,
täglich von 9 bis 12 Uhr zur Einsicht und zum Bezug auf.

Die Eingaben sind verschlossen mit der Aufschrift „Schlachthof Baden“ und Angabe des Absenders bis 21. März 1931 dem
Stadtammannamt Baden einzureichen.

Baden, den 3. März 1931.

Der Gemeinderat.



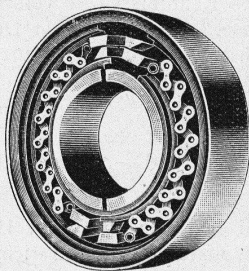
Die RENOLD- Ketten-Kupplung

(Reibungskupplung)

Einfache Bauart ohne Federn und Friktionsbelag, daher grösste
Betriebsicherheit u. Dauerhaftigkeit.

Für rasches und langsames Ein-
rücken, Drehrichtung beidseitig,
hohes Anzugsvermögen.

Leichte Montage und einfache Be-
dienung, geringe Wartung.



W. EMIL KUNZ

ZÜRICH 2, Gotthardstr. 21

Telephon 52.910

höhen. Diese Internationale Mustermesse bietet ihnen hierfür Gelegenheit. Trotz der wirtschaftlichen Krisis ist nämlich der Bedarf in manchen Industriezweigen grösser als im vergangenen Jahre, da die Warenvorräte im Grosshandel vollständig erschöpft sind. Es kommen hier u. a. folgende Erzeugnisse in Frage: Baumaterialien, Schlosserzubehör, sanitäre Einrichtungen, Heizanlagen, Beleuchtungsartikel, Glas, Porzellan, weiterhin sämtliche Schaufenstereinrichtungen und Reklameartikel, die in Polen fast überhaupt nicht hergestellt werden; alle Maschinen, die die Abhängigkeit einer Arbeitskraft überflüssig machen; sämtliche optischen Instrumente, Automobile und Motorräder. Nähere Auskunft über die Messe erteilt das Polnische Konsulat in Zürich, Alfred-

Escherstr. 61, Tel. 37.409, täglich von 9 1/2 bis 12 Uhr od. schriftlich. Der neue westschweizerische Grosssender in Sottens. Die Bauarbeiten des westschweizerischen Landessenders in Sottens (südwestlich Moudon, Waadt) sind nahezu beendet, so dass die Probesendungen bereits in allernächster Zeit beginnen können und die offizielle Einweihung noch vor jener des deutschschweizerischen Landessenders Beromünster zu erwarten ist. Die Wellenlänge beträgt 403 m, die Antennenleistung vorläufig 25 kW. Die Hauptaufgabe des Landessenders Sottens wird darin bestehen, die Programme der Studios von Lausanne und Genf, gelegentlich auch die der deutschen Schweiz, auszugeben. Es wurde deshalb davon abgesehen, sie mit einem eigenen Studio auszustatten.



CENTRALHEIZUNGEN
Sanitäre Anlagen
Tank-Anlagen "Autoreve"

TEL-87

*Zentral-
heizungsfabrik*
LEHMANN & CIE
ZOFINGEN
ST. GALLEN - BERN - LUZERN
gegr. 1899



Silvo - Platten
sind
imprägnierte, wasser-
abweisende
Holzfaserstoff-Platten
für
Bau- und
Möbel-Schreinerei
Alleinige Fabrikanten:
Eternit Niederurnen

Architekten!

Betrifft

Innen-Ausbau

Ausgezeichnet und rationell eingerichtete Möbelfabrik sucht mit Architekten in Verbindung zu treten zwecks Uebernahme von nur besseren Hartholz-Innen-Ausbauten. Mitteilungen nehmen entgegen unter Chiffre Z. E. 562 Rudolf Mosse A.-G., Zürich.

ARCHITEKT

(Schweizer), selbständiger, flotter Entwerfer, sicherer Konstrukteur und guter Zeichner und Bauleiter, mit vielseitigen Erfahrungen im Siedelungsbau, Wohnhaus- und Villenbau, Industriebau (Dampf- und Wasserkraftanlagen, Umspannwerke etc.), mit 15 jähriger Auslandspraxis und besten Zeugnissen und Referenzen, sucht Stellung in gutem Architekturbureau oder Industrieunternehmen. — Geil. Angebote unter Chiffre P. 51439 Q. an die Publicitas, Basel.

GESUCHT

energischer u. absolut selbständiger

Ingenieur-Bauführer

mit grosser Baupraxis und gründlichen Kenntnissen für Strassen-Neubauten und Stollenbau. — Ausführliche Offerten unter Chiffre Z. P. 553 befördert Rudolf Mosse A.-G., Zürich.

Stelle-Ausschreibung

Fahrkontrollleur II. Klasse

beim Kursinspektorat der Oberpostdirektion in Bern.

Erfordernisse: Schweizerbürger. Gute allgemeine Bildung. Abgeschlossene Technikumbildung. Praxis- im Automobil- und Werkstättebetrieb. Gute Kenntnisse der verschiedenen Wagenmarken. Fahrkenntnisse. Gewandtheit im Deutschen und Französischen. Italienisch erwünscht. Altersgrenzen: 25 bis 32 Jahre.

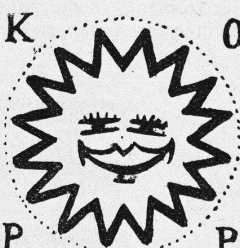
Dienstantritt: Sobald als möglich.

Besoldung: Fr. 4,100.— bis Fr. 7,700.—. Hierzu kommen der Ortszuschlag und Kinderzulagen.

Schriftliche Anmeldungen sind bis zum 21. März 1931 an das Kursinspektorat der Oberpostdirektion zu richten, das auch jede weitere Auskunft erteilt.

SONNENUHREN

HAUSWAND- UND POSTAMENT-



ALLER ART - 5 SASSRISUNHREN

R. KOPP, ING., ST. GALLEN,

Abdeck- -Papier und Carton

liefern ab Lager

A.-G. Jucker-Wegmann
Zürich - Tel.: 34.674

BAUINGENIEUR

mit 2 1/2 jährig. Praxis im Eisenbetonbau, sucht passende Stellung zum 1. April. Zürich bevorzugt. — Angebote unter Chiffre Z. R. 648 befördert Rudolf Mosse, A.-G., Zürich.

Mechanische Schreinerei in der Ostschweiz, mit günstigen Arbeitsbedingungen, übernimmt sämtliche

Bauschreiner- Arbeiten

in bekannt sauberer Ausführung. Anfragen unter Chiffre Z. U. 499 befördert Rudolf Mosse A.-G., Zürich.



Boiler
sind
erstklassig
Bachmann & Klein
Aktiengesellschaft
Zürich

S.T.S. Schweizer Technische Stellenvermittlung
Service Technique Suisse de placement
Servizio Tecnico Svizzero di collocamento
Swiss Technical Service of employment

ZÜRICH, Tiefenhöfe 11 — Telefon: Selnau 5426 — Telegr.: INGENIEUR ZÜRICH
Für Arbeitgeber kostenlos. Für Stellensuchende Einschreibgebühr 2 Fr. für 3 Monate.
Bewerber wollen Anmeldebogen verlangen. *Auskunft über offene Stellen und Weiterleitung von Offerten erfolgt nur gegenüber Eingeschriebenen.*

Maschinen-Abteilung.

- 103 Heizungs-Techn., firm i. Zeichn. u. Berechn. Kt. Neuenburg. Sof.
105 Jung. Maschinen-Ing. m. Erf. i. Konstr. Textilmasch. Sof. Kt. Zürich.
107 Ingenieure od. Techniker m. Erfahr. a. d. Gebiete der Wärme-
wirtschaft, deutsch u. französ. Franz. Firma, Nordwestschweiz.
111 Dipl. Techniker, m. Praxis i. Automobil- u. Werkstättebetrieb als
Fahrkontrollleur II. Kl., gute Kenntnis d. versch. Wagenmarken,
Fahrkenntnis. Gewandtheit i. deutsch, franz., ital. Baldmögl. Bern.
113 Elektro-Ingenieur f. elektr. Bahnen, mit mehrjähr. Erfahrung in
selbständ. Projektier. v. Fahrzeugen u. Anlagen f. elektr. Bahnen,
sowie von vollständigen Bahn-Elektrifikationen. Deutsch, fran-
zösisch und englisch erwünscht. Deutsche Schweiz.
115 Jung. Giesserei-Techniker, m. gründl. Kenntnissen aller Gebiete
der Graugießerei als Obermeister. Ostschweiz.
117 Chimiste dipl. de la partie matière colorantes ou produits de
synthèse organique. France.
121 Jung. Maschinen-Techniker od. Zeichner f. 1 Mon. Sof. Nähe Zürich.

- 123 Jung. Heizungs-Techniker, selbst. in Projekt u. Ausf. 1. April. Zürich.
125 Chimiste-Technicien spécial. s. vernis, couleurs et encres d'im-
primerie. Entrée imméd. Fabrique de prod. chimiques. Suisse rom.
127 Jung. Maschinen-Zeichner, f. 2 b. 3 Mon. Sofort. Kt. Neuenburg.
129 Dipl. Maschinen-Ingenieur ev. Techniker, m. längerer Praxis im
allg. Maschinenbau, als Betriebsassistent. Alter 30 bis 40 Jahre.
Französisch perfekt. Belgien.
131 Giesserei-Ingenieur od. Techniker, befäh., spät. einem od. mehrer.
Giessereibetrieben vorstehen zu können. Franz. perfekt. Belgien.

Bau-Abteilung.

- 162 Jung. Tiefbau-Techniker f. Bureau u. Feldaufn. 1. April. I.-B. Bern.
166 Jung. Bautechniker od. Bauzeichner. Sof. A.-B. franz. Schweiz.
192 Jung. Hochbau-Techniker-Zeichner, vorerst 2 Mon. Sof. Zürich.
194 Selbständ. Bauführer. f. gröss. Ueberbauung. Sof. A.-B. Zürich.
196 Erfahr. Bauführer, ev. tücht. Polier, f. grösseren Eisenbetonbau.
Architektur-Bureau Kt. Zürich.
198 Erfahr. Bauführer, mit grosser Praxis, 30 bis 40 Jahre, f. Eisen-
beton u. Mauerwerk. Befähigung zur Beaufsichtigung v. 2 bis 3
Baustellen. Dauerstelle. Bekannte Bau-Untern. deutsche Schweiz.
200 Erf. Eisenbeton-Zeichner (Konstr.). Dauerst. Ing.-B. Zentralschweiz.
202 Jeune Ingénieur, venant de sortir de l'E. P. F. et connaissant le
béton armé, pr. bureau d'Ing. en Suisse rom. Français indisp.
204 Vermessungs-Techniker, guter Zeichner, f. Grundbuchgeometer.
Nordschweiz. Sofort.

Gesucht

ARCHITEKT oder BAUTECHNIKER

junge, künstlerisch befähigte Kraft, gewandter Zeichner und Dar-
steller auf Architekturbureau. — Anfragen unter Angabe der Ge-
haltsansprüche und des frühesten Eintrittstermins sind unter Bei-
lage von Zeugnisabschriften unter Chiffre Z. C. 635 zu richten an
Rudolf Mosse, A.-G., Zürich.

Bauunternehmung C. S. R.

sucht bewährtes Verfahren für **Beton-
strassenbauten** zu erwerben.
Zuschriften unter Chiffre „Betonstrassen,
P. A 1293“ an Rudolf Mosse,
Prag 1, Ovocny trh 19.

Hotel Habis-Roya

ZÜRICH BAHNHOFPLATZ

Restaurant
Sitzungszimmer

TECHNISCHE PHOTOGRAPHIE

SPEZIALITÄT:

**ARCHITEKTUR-
AUFNAHMEN**
ZEICHNUNGEN UND PLÄNE
KONSTRUKTIONEN, MASCHI-
NEN, KATALOG-AUFNAHMEN

H. WOLF-BENDER
ZÜRICH
KAPPELERGASSE 16

**Tüchtiger Architekt
oder Bautechniker**
mit neuzeitlicher Bauweise ver-
traut, der auch guter Bauführer
ist, nach Höhenkurort in Graub-
ünden **gesucht.** — Offen-
ten m. Skizzen in Briefform, Zeug-
nisse u. Gehaltsansprüche, Ein-
trittstermin u. Chiffre F. 3268 Ch.
an die **Publicitas A.-G., Chur.**

PATENTE
ERWIRKT **H. KIRCHHOFFER**
ZÜRICH **LOEWENSTR. 31**

Marmor.

Arbeiten aller Art für Bau
u. Installationszwecke in
fachgemässer Ausführung:

Ostschweiz. Marmor- u. Granit-
werk Wüthrich & Cie., Rheineck
Gegr. 1875

Wettbewerb.

Die Schulhausbaukommission Seebach eröffnet unter den im
Bezirk Zürich verbürgerten, oder mindestens seit 1. Januar 1929
niedergelassenen Architekten, einen öffentlichen Wettbewerb
zur Erlangung von Plänen für eine

Schulhaus-Anlage in Seebach

Einlieferungstermin: 30. Juni 1931, 18 Uhr.

Preise: Fr. 15,000.— zur Prämierung von
höchstens 5 Entwürfen; zum allfälligen
Ankauf weiterer Entwürfe stehen 2000
Franken zur Verfügung.

Unterlagen: Planunterlagen und Wettbewerbspro-
gramm können auf der Gemeinderats-
kanzlei Seebach gegen Entrichtung
eines Depots von Fr. 20.— vom 16.
bis 31. März bezogen werden.

Seebach, den 27. II. 31.

Die Schulhausbaukommission.

Wettbewerb

zur Erlangung von Entwürfen für ein Sekundarschulhaus
mit Turnhalle und die Ausgestaltung des Gemeindeareals in
Kreuzlingen.

Die Schulgemeinde Kreuzlingen eröffnet in Verbindung mit
der Munizipalgemeinde Kreuzlingen unter den im Kanton Thur-
gau heimatberechtigten und den seit mindestens einem Jahr im
Kanton Thurgau niedergelassenen Architekten einen öffentlichen
Wettbewerb zur Erlangung von Entwürfen für den Neubau eines

Sekundarschulhauses mit Turnhalle mit

Ausgestaltung des Gemeindeareals.

Das Wettbewerbsprogramm, ein Gemeinde-Uebersichtsplan im
Masst. 1:10 000, ein Situationsplan 1:500, ferner ein Modell-
abguss im Masst. 1:500, können gegen Hinterlage von Fr. 20.—
beim Aktuar des Preisgerichtes, Herrn Gemeinderat J. Schoch,
Gemeindehaus Kreuzlingen (Teleph. 351), bezogen werden.

Die Wettbewerbsentwürfe sind bis zum 31. August 1931 dem
Präsidium der Schulvorsteherschaft Kreuzlingen einzureichen.

Kreuzlingen, den 28. Februar 1931.

Die Schulvorsteherschaft.
Der Gemeinderat.

SCHINDLER-AUFZÜGE

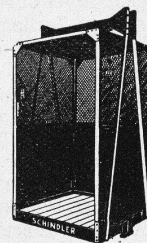


für Personen- und Warenbeförderung

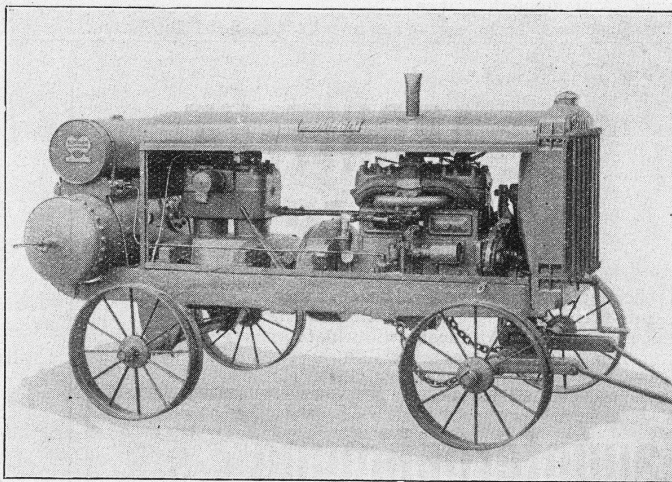
in modernster Ausführung — mit mehreren Geschwindigkeiten — zwangsläufigen Türverschlüssen
Grösste Betriebssicherheit und Geräuschlosigkeit

SCHINDLER & C^{IE}, LUZERN

Gegr. 1874



„Nachdem wir im Laufe der letzten Jahre mit verschiedenen Luftkompressoren gearbeitet haben und mancherlei Erfahrungen sammeln konnten, glauben wir festgestellt zu haben, dass der uns gelieferte Schramm-Kompressor mit Benzinmotor das Vollkommenste ist, was gegenwärtig auf dem Markte existiert. Der Schramm-Kompressor hat nicht nur ein sehr gefälliges Aussehen, sondern er besitzt verschiedene technische Neuerungen, die an andern Fabrikaten noch vermisst werden. Der Brennstoffverbrauch des eingebauten Benzinmotors ist bei richtigem Einlaufenlassen der Maschine ein absolut geringer.“



**SO BEURTEILEN
KUNDEN DEN**



SCHRAMM KOMPRESSOR

FRITZ MARTI, A.-G., BERN

SCHRAMM-KOMPRESSOREN WERDEN VERKAUFT UND VERMIETET

VEREINIGTE DRAHTWERKE A.G. BIEL



Präzisgezogenes Material in **Eisen** und **Stahl** aller Profile, für Maschinenbau, Schraubenfabrikation und Fassondreherei.

Transmissionswellen. — Bandeisen und Bandstahl, kaltgewalzt.